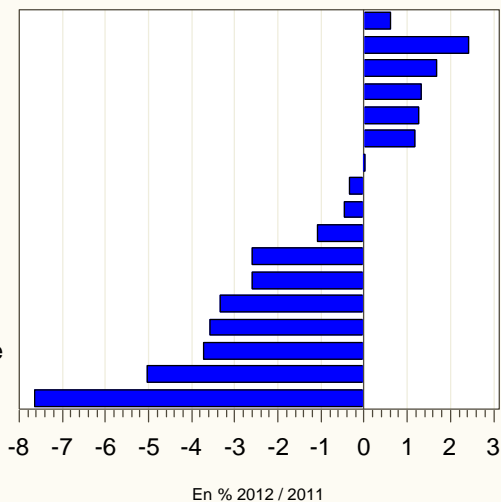


## COLLECTE HEBDOMADAIRE

semaine 05 du 30 janvier 2012 au 5 février 2012

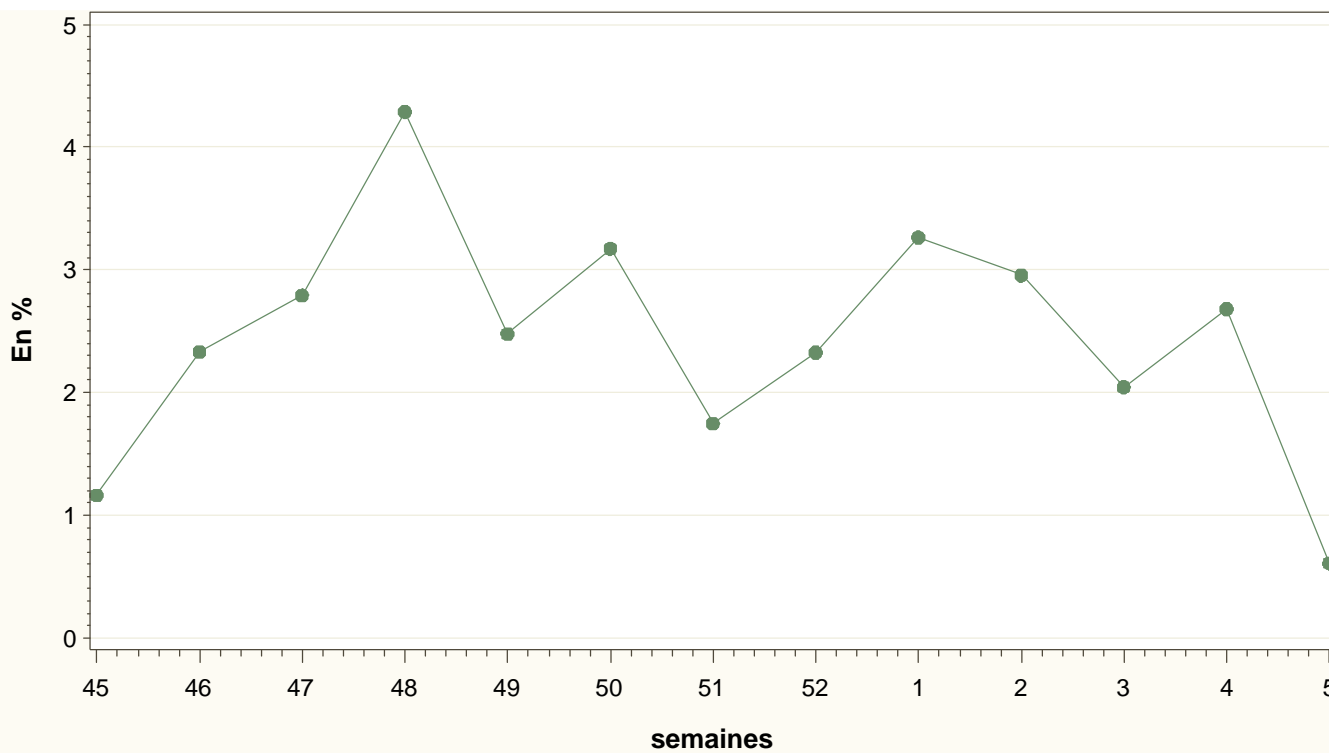
FRANCE  
 Centre  
 Pays de la Loire  
 Franche Comté  
 Bretagne  
 Auvergne-Limousin  
 Midi-Pyr-LR-PACA  
 Aquitaine  
 Basse-Normandie  
 Nord-Pas de Calais  
 Poitou-Charentes  
 Haute-Normandie  
 Lorraine-Alsace  
 Bourgogne  
 Picardie-Ile de France  
 Rhône-Alpes  
 Champagne-Ardenne



Régions	Évolution N-1 (en %)	Évolution S-1 (en %)
Aquitaine	-0.3	0.2
Auvergne-Limousin	1.2	-0.3
Basse-Normandie	-0.5	-0.2
Bourgogne	-3.6	-2.1
Bretagne	1.2	-1.2
Centre	2.4	-3.5
Champagne-Ardenne	-7.7	-5.3
Franche Comté	1.3	-0.1
Haute-Normandie	-2.6	-4
Lorraine-Alsace	-3.3	-1.9
Midi-Pyr-LR-PACA	0	-0.5
Nord-Pas de Calais	-1.1	-1.2
Pays de la Loire	1.7	-2.3
Picardie-Ile de France	-3.7	-2.7
Poitou-Charentes	-2.6	-5.9
Rhône-Alpes	-5	-9.9
<b>FRANCE</b>	<b>0.6</b>	<b>-2.2</b>

Source: Sondage FranceAgriMer

## Évolution nationale 2012/2011



# COLLECTE FRANCAISE: 2010, 2011 et 2012

## semaine 05 2012

