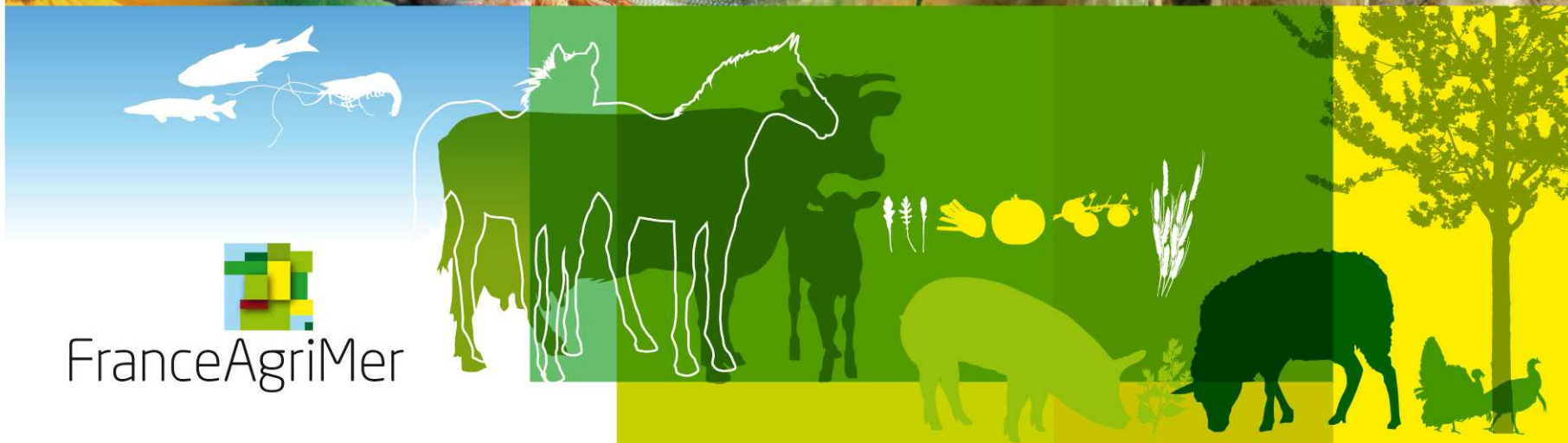


CÉRÉALES /
FRUITS ET LÉGUMES /
HORTICULTURE /
LAIT /
OLÉO-PROTÉAGINEUX /
PÊCHE ET AQUACULTURE /
PLANTES À PARFUM, AROMATIQUES ET MÉDICINALES /
SUCRE /
VIANDES BLANCHES /
VIANDES ROUGES /
VINS /

FranceAgriMer



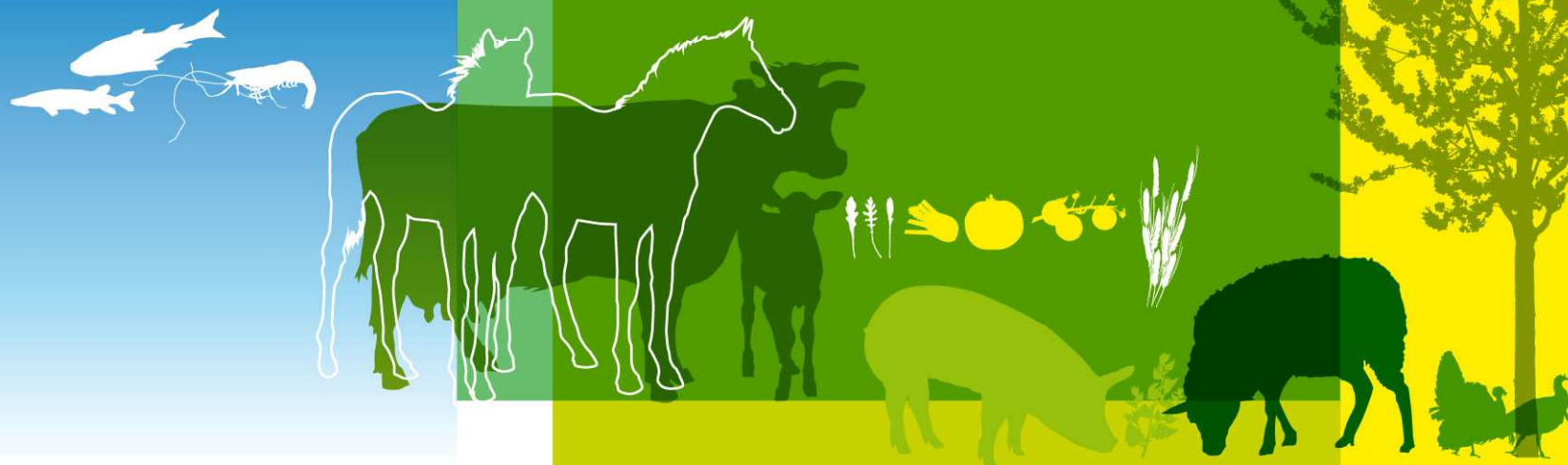

FranceAgriMer

Comité Lait de Vache

Situation du marché des produits laitiers

14 février 2012

Montreuil



Point de conjoncture – 14 février 2012

- Les éléments clés du marché international des produits laitiers en 2011
 - Un marché de la poudre de lait écrémé dynamique...
 - ... celui des fromages plus stable
- Le marché européen
 - Une production laitière soutenue dans l'UE à 27
 - Des fabrications de beurre et de poudre plutôt que de fromages
- Le marché français
 - Une collecte en hausse
 - Une bonne tenue du commerce extérieur sur les marchés des pays tiers
 - Une consommation à la peine

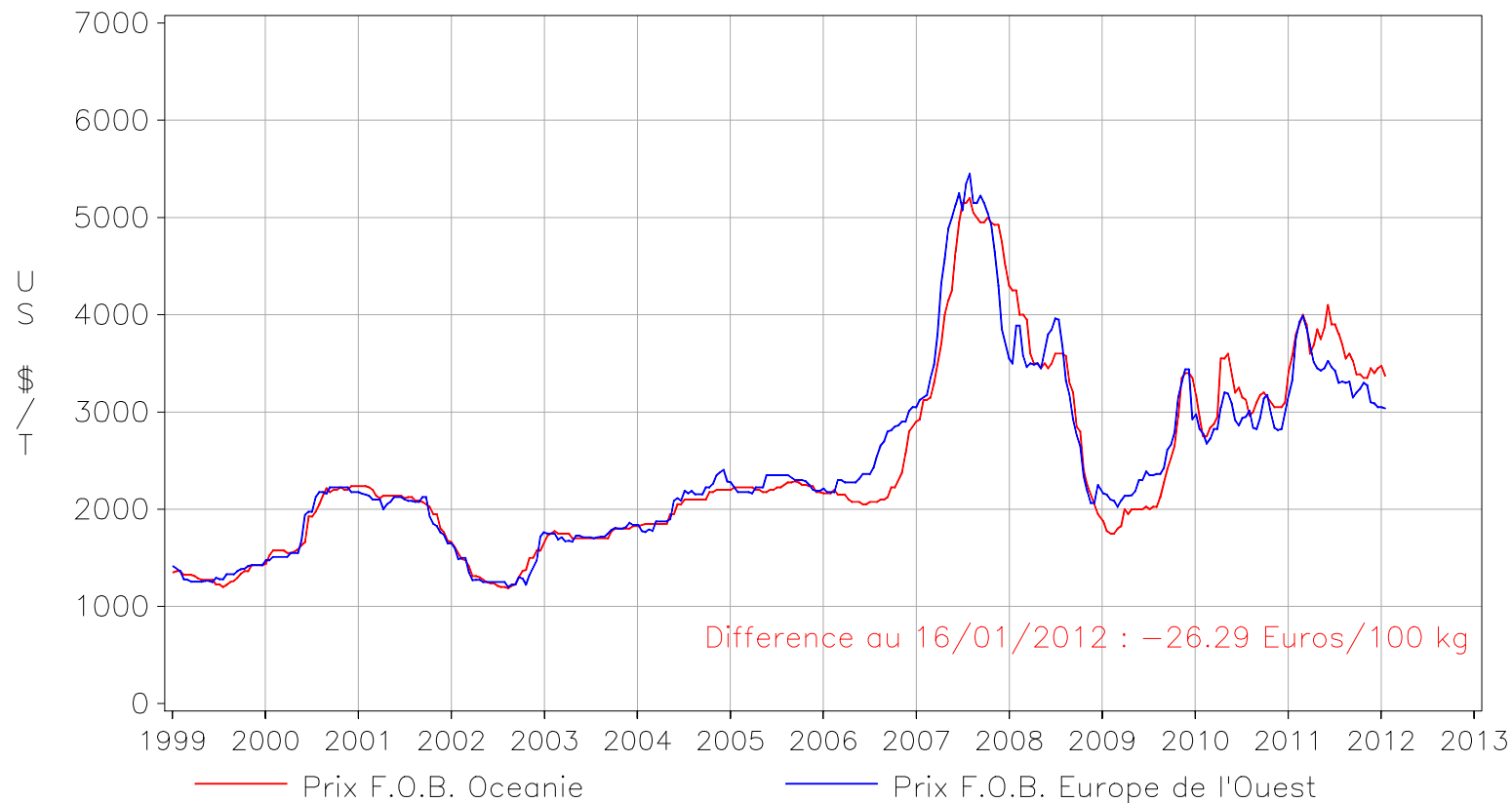


Les éléments clés du marché international des produits laitiers en 2011



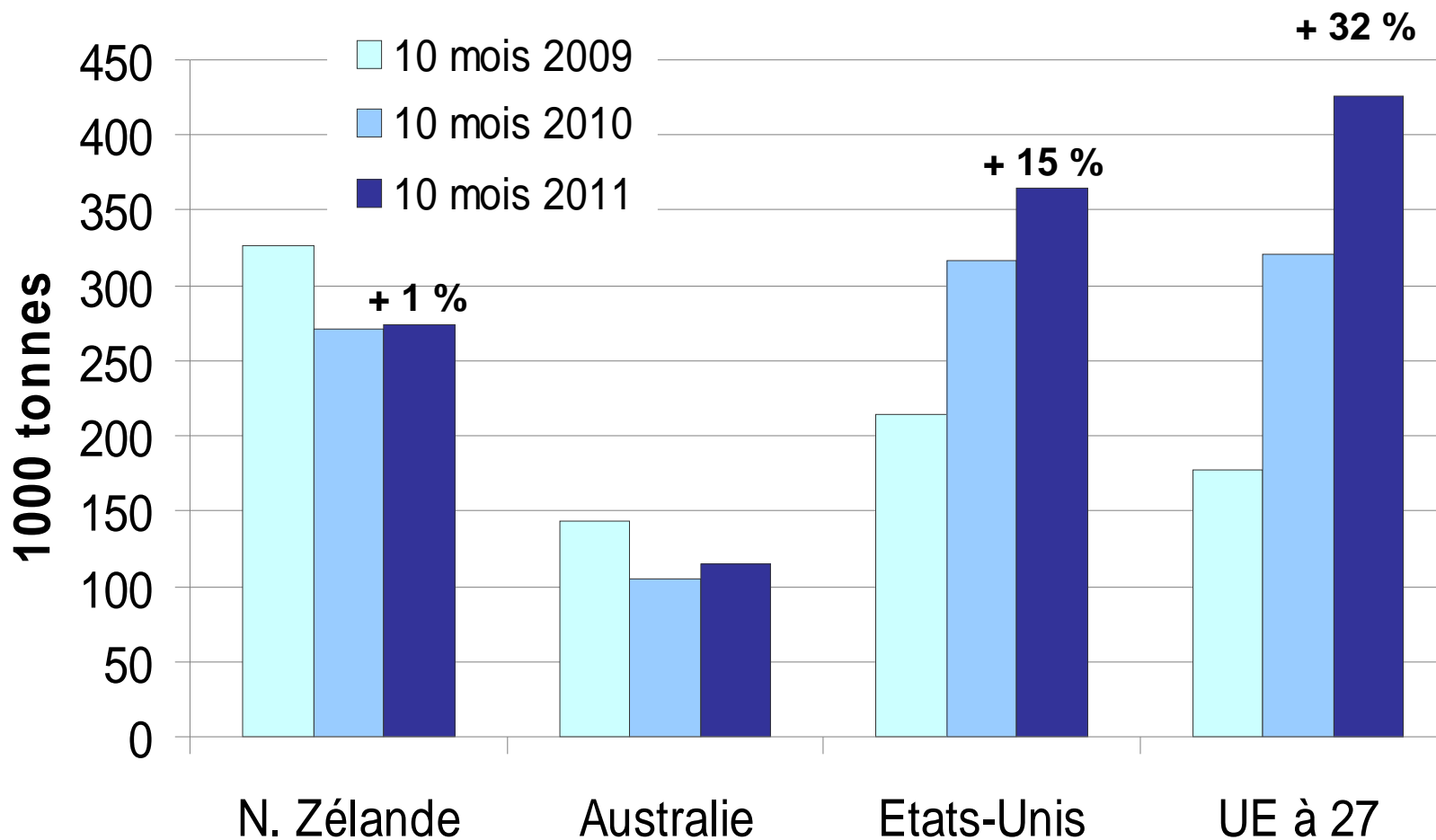
Une stabilisation du prix de la poudre écrémée à un niveau relativement élevé

PRIX DE LA POUDRE 0% MG SUR LE MARCHÉ MONDIAL
EN US \$



Source : FranceAgriMer d'après USDA & BCE

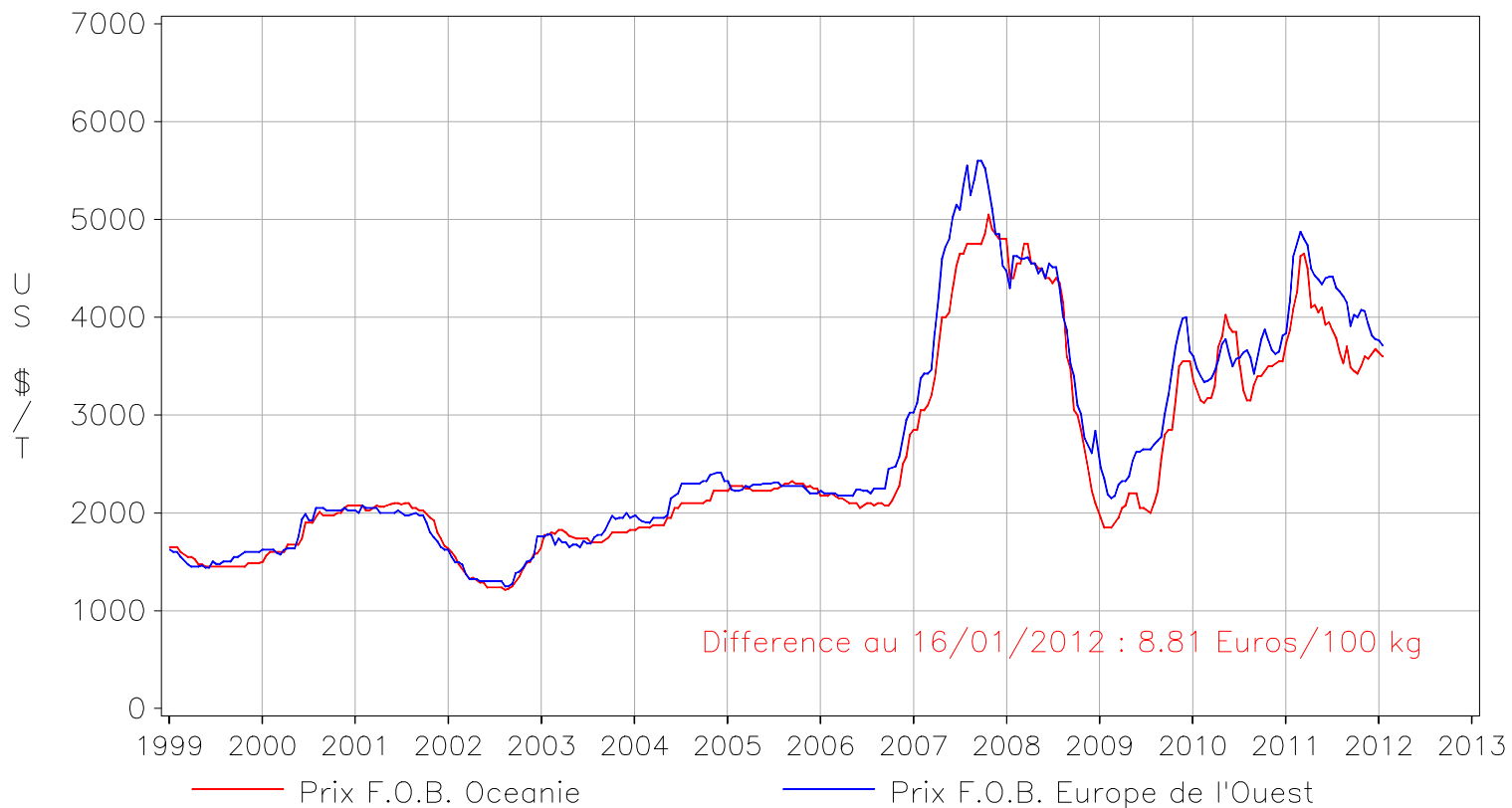
Marché mondial de la poudre de lait écrémé: principales exportations



Source : FranceAgriMer d'après douanes des pays exportateurs

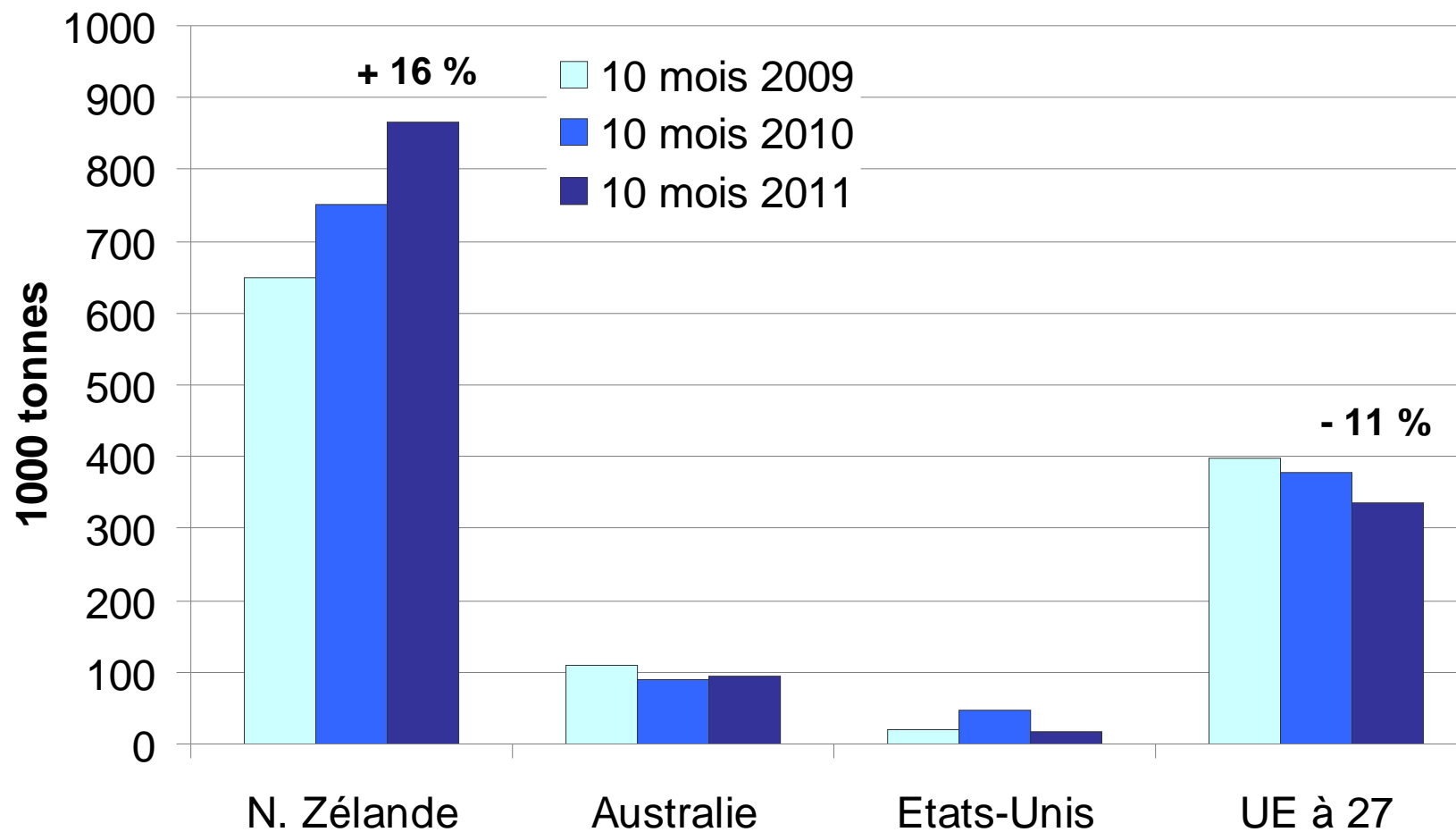
Une stabilisation du prix de la poudre grasse à un niveau relativement élevé

PRIX DE LA POUDRE 26% MG SUR LE MARCHÉ MONDIAL
EN US \$



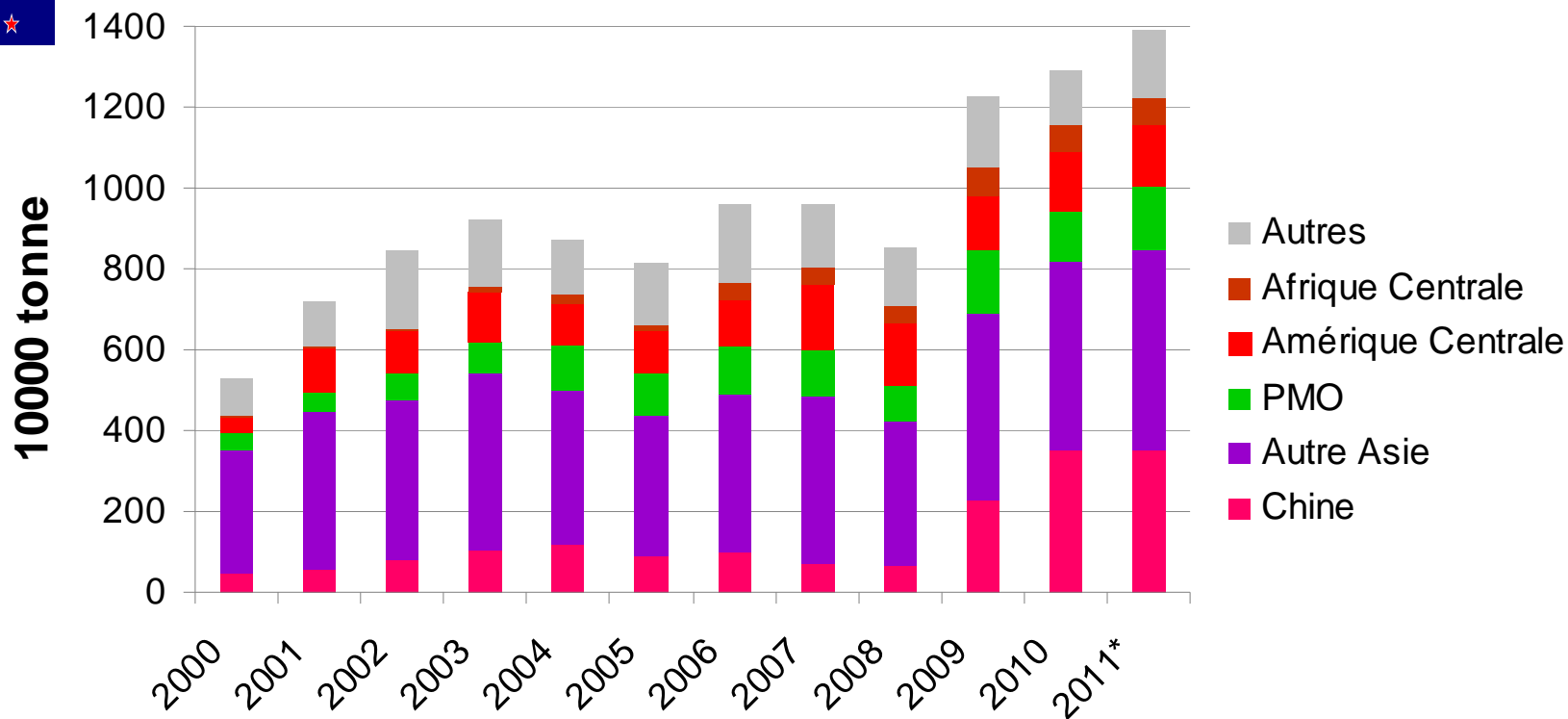
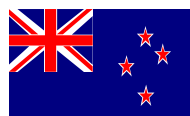
Source : FranceAgriMer d'après USDA & BCE

Marché mondial de la poudre grasse: principales exportations



Source : FranceAgriMer d'après douanes des pays exportateurs

Evolution des exportations néo-zélandaises de poudres (écrémées et grasses)



Autres Asie : Malaisie, Sri Lanka, Philippines, Indonésie, Singapour, Thaïlande, Taïwan, Bangladesh, Vietnam, Inde, Japon, Corée du Sud

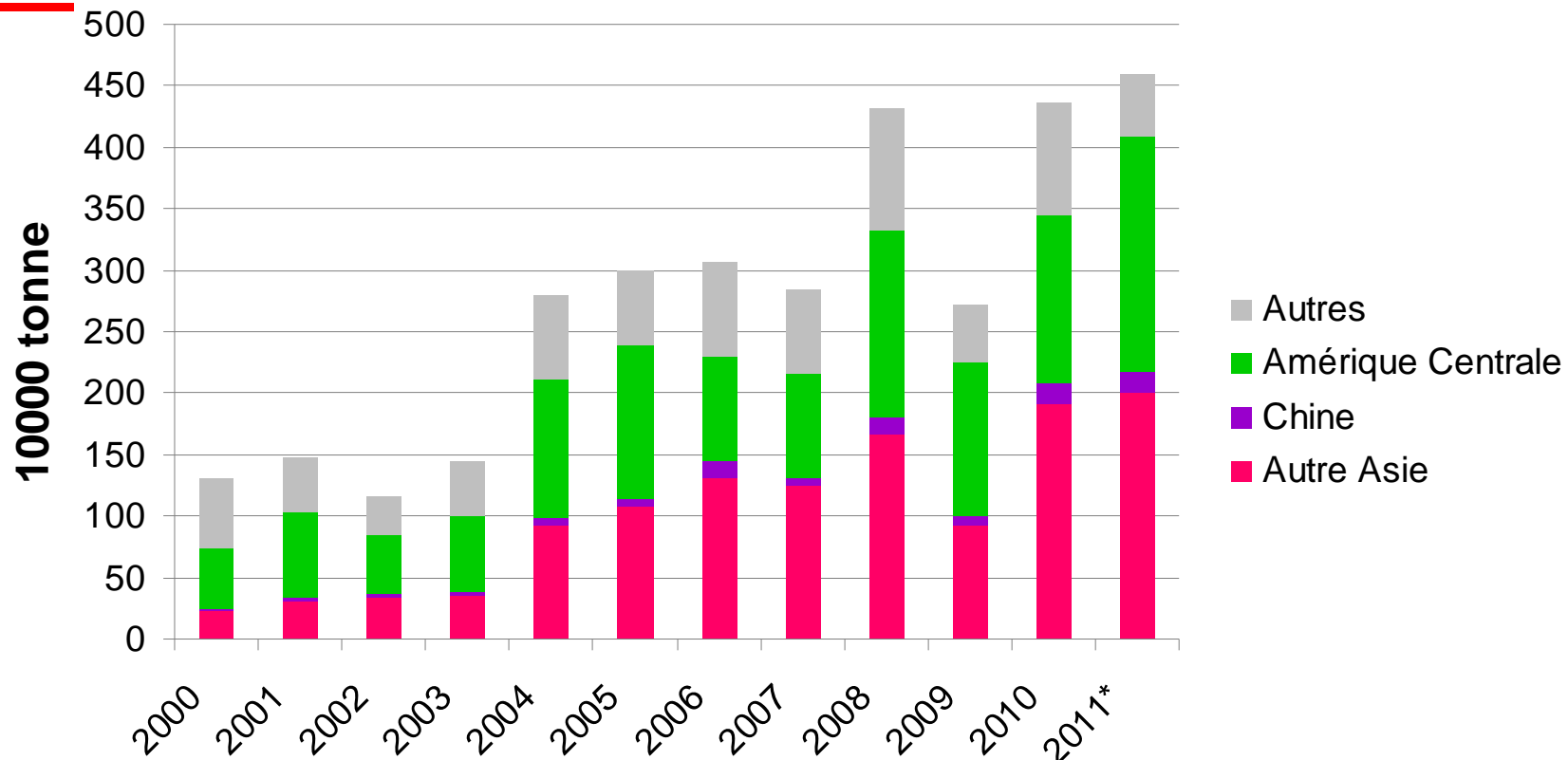
Proche et Moyen-Orient : Emirats Arabes Unis, Arabie Saoudite, Koweït, Yémen, Oman, Iran

Amérique Centrale : Venezuela, Mexique, Cuba, Panama, Nicaragua

Afrique Centrale : Soudan, Nigéria, Ghana, Sénégal, Angola, Cameroun) – Estimation sur la base de 10 mois

Source : FranceAgriMer d'après douanes des pays exportateurs

Evolution des exportations américaines de poudres (écrémées et grasses)

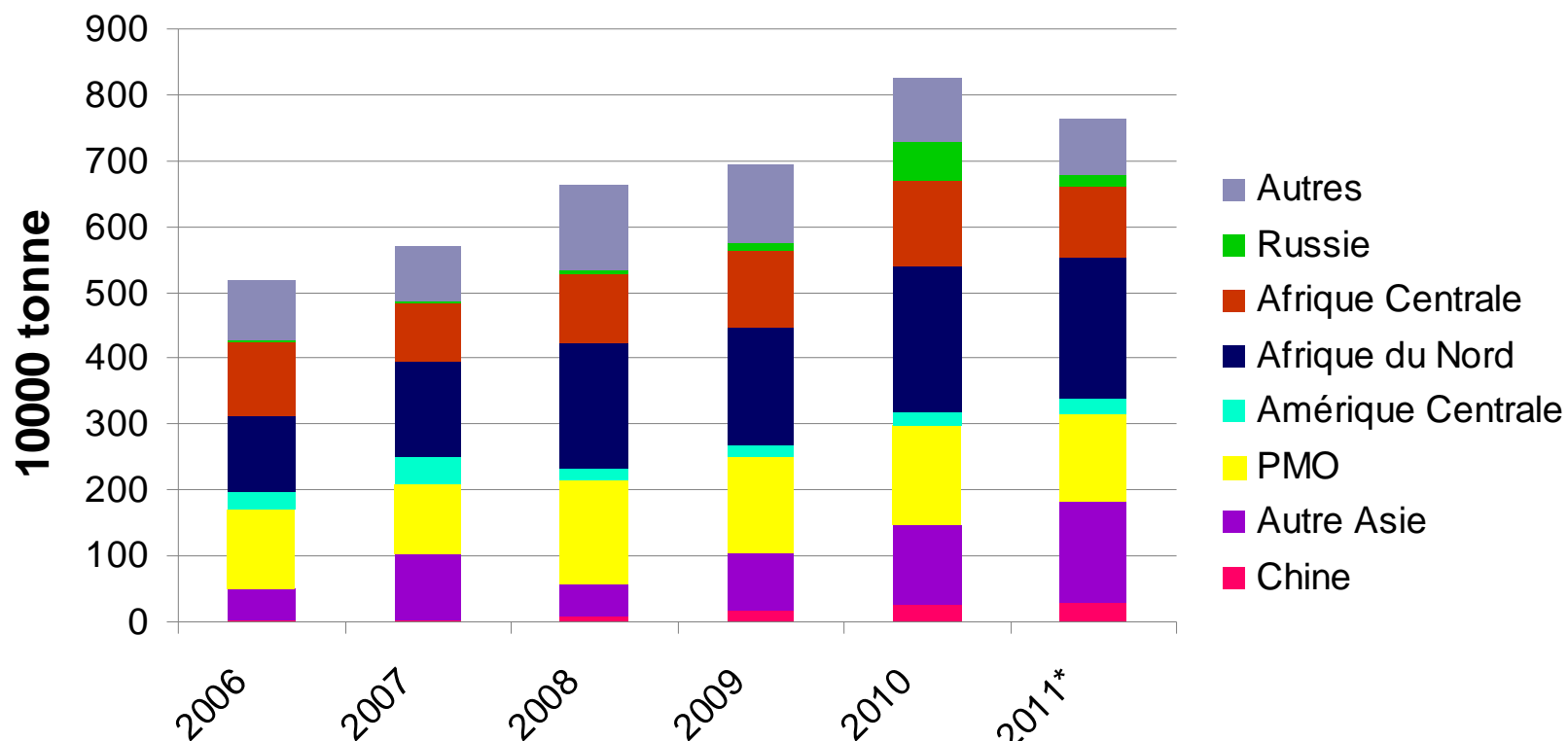


Autres Asie : Philippines, Indonésie, Vietnam, Malaisie, Thaïlande, Japon, Singapour, Taïwan, Bangladesh,

Amérique Centrale : Mexique, Rép. Dominicaine, Venezuela, Panama, Guatemala, Colombie, Salvador, Honduras) – Estimation sur la base de 10 mois

Source : FranceAgriMer d'après douanes des pays exportateurs

Evolution des exportations européennes de poudres (écrémées et grasses)

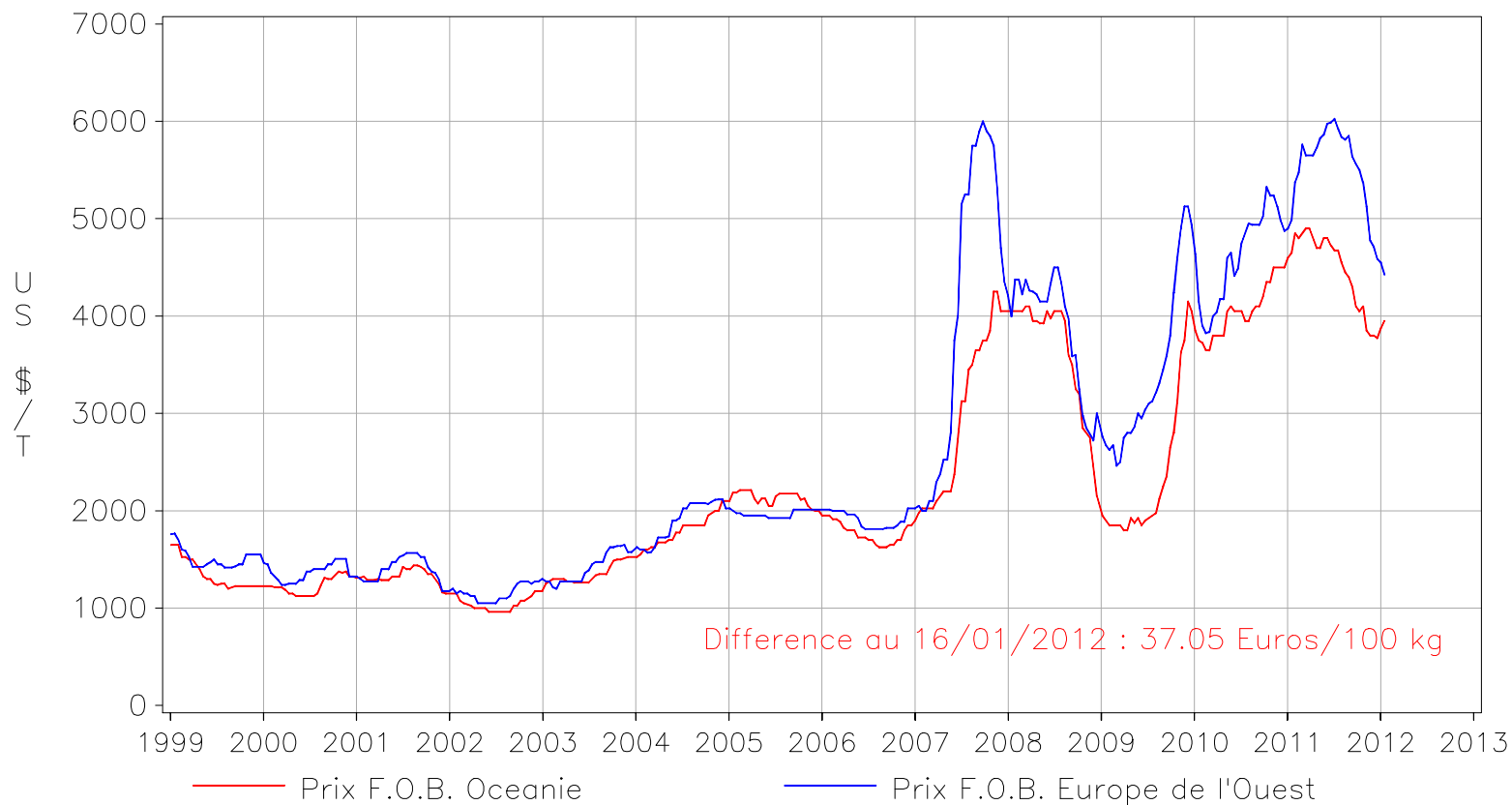


Autres Asie : Indonésie, Corée du Sud, Singapour, Vietnam, Philippines, Thaïlande, Bangladesh, Malaisie, Inde
 Proche et Moyen-Orient : Oman, Arabie Saoudite, Emirats Arabes Unis., Liban, Yémen, Koweït, Israël, Jordanie
 Amérique Centrale : Mexique, Rép. Dominicaine, Cuba – Estimation sur la base de 10 mois

Source : FranceAgriMer d'après douanes des pays exportateurs

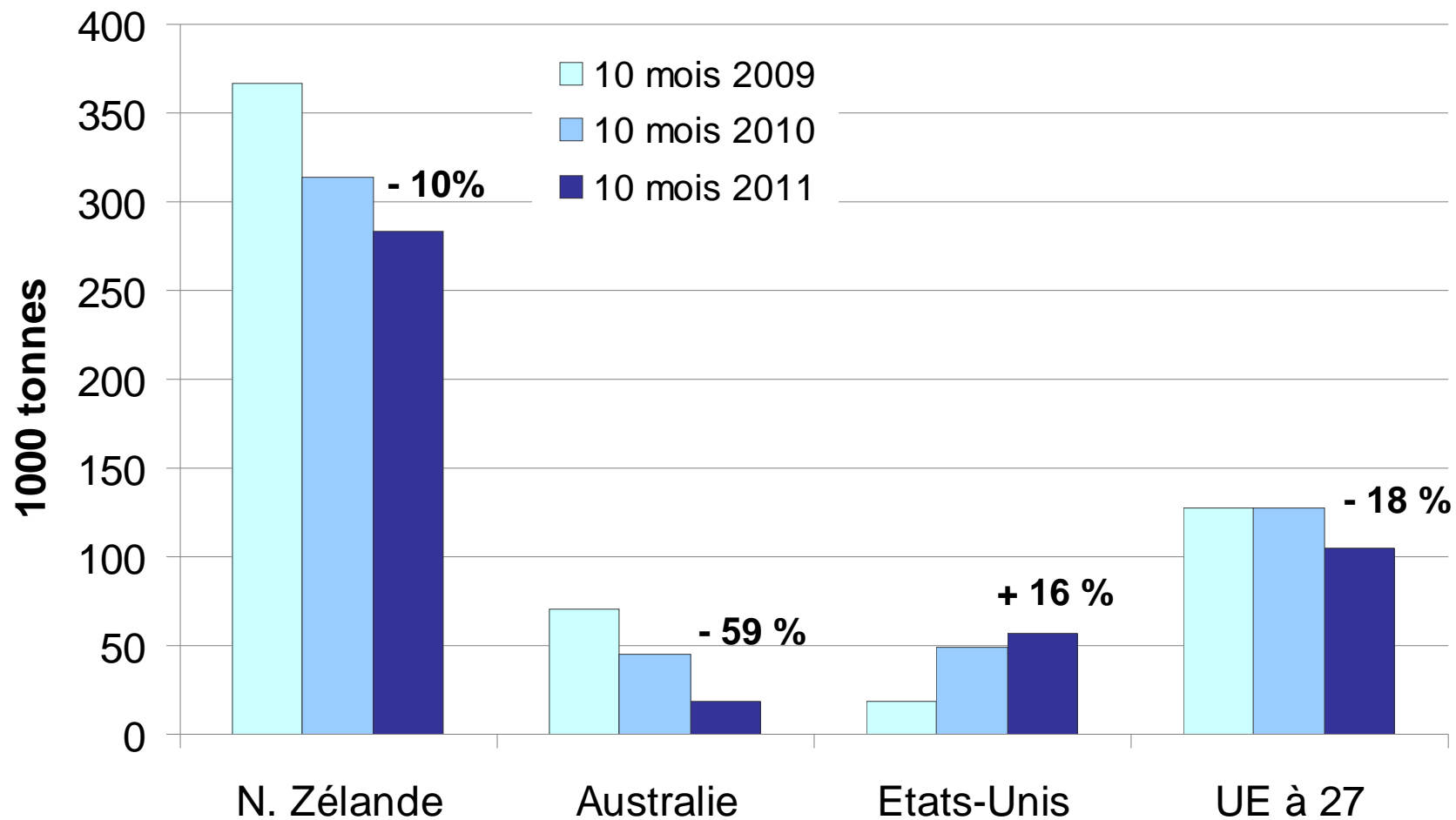
Le prix du beurre a retrouvé en 2011 les niveaux de 2008

PRIX DU BEURRE SUR LE MARCHE MONDIAL
EN US \$



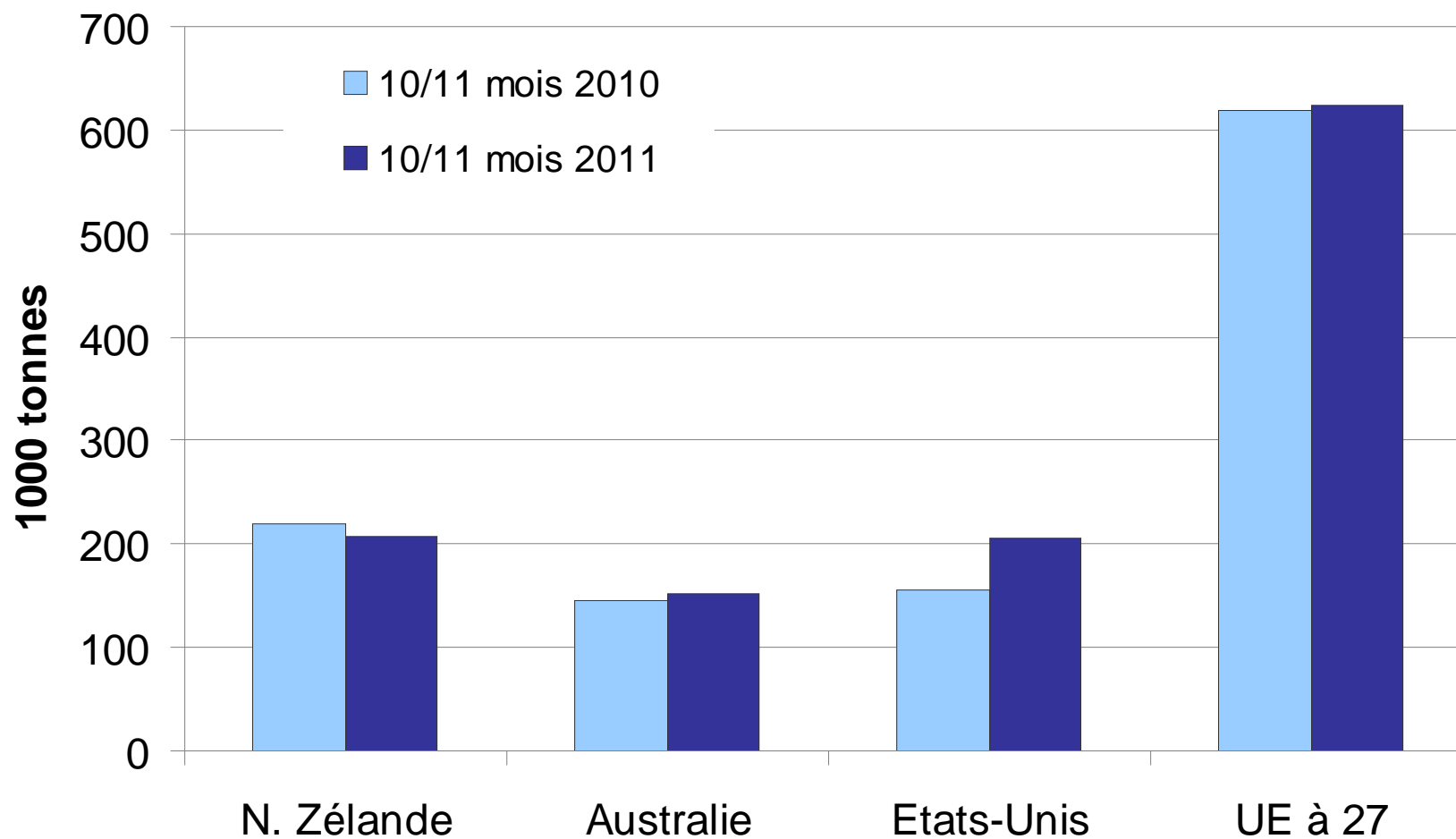
Source : FranceAgriMer d'apres USDA & BCE

Marché mondial du beurre: principales exportations



Source : FranceAgriMer d'après douanes des pays exportateurs

Marché mondial des fromages: principales exportations



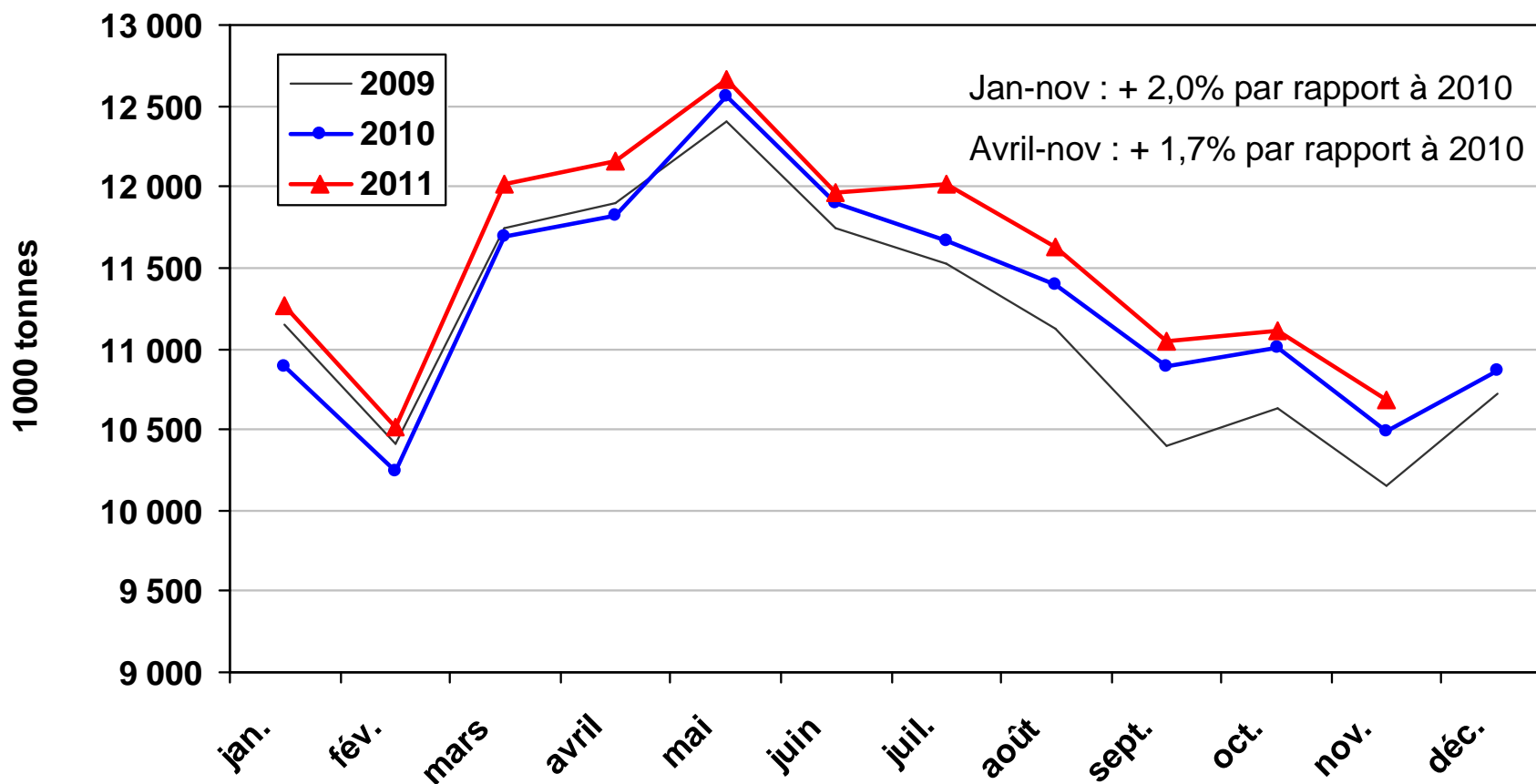
Source : FranceAgriMer d'après Commission européenne



Le dynamisme de la production laitière de l'Union européenne depuis avril 2011



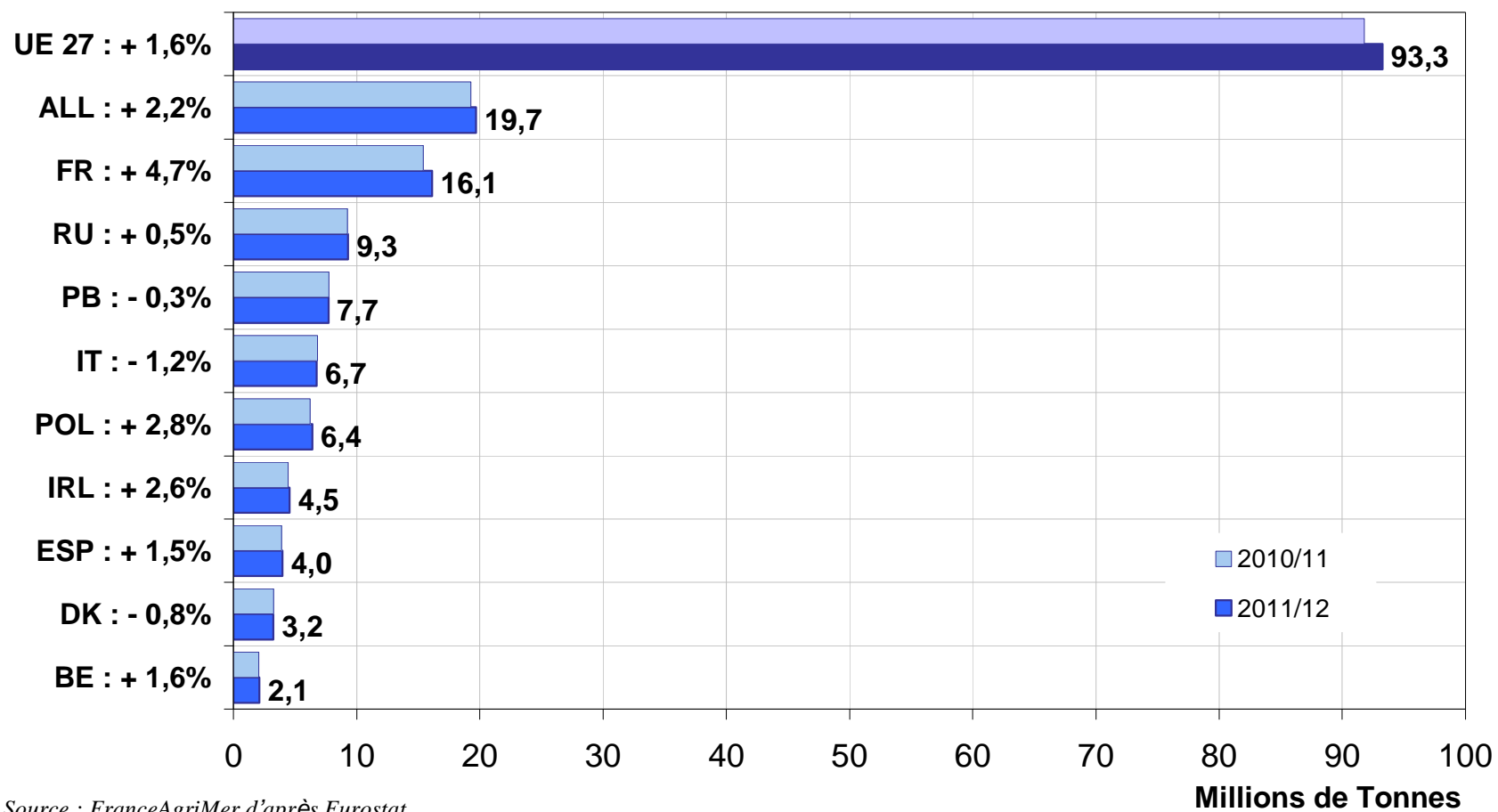
La collecte de lait de vache dans l'Union européenne à 27



Source : FranceAgriMer d'après Eurostat

Augmentation de la collecte européenne

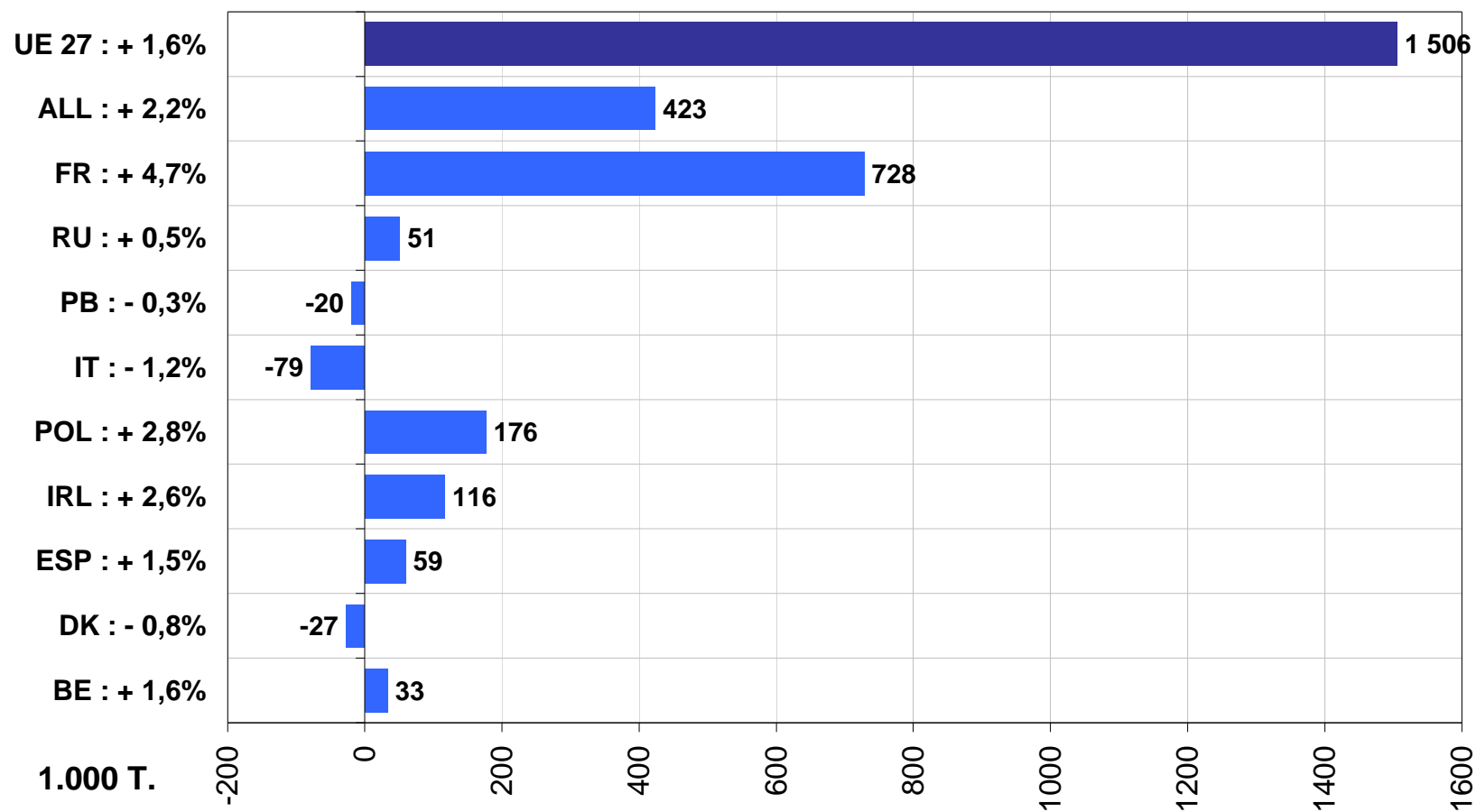
Collecte européenne de lait de vache par campagne laitière
(cumul sur 8 mois)



Source : FranceAgriMer d'après Eurostat

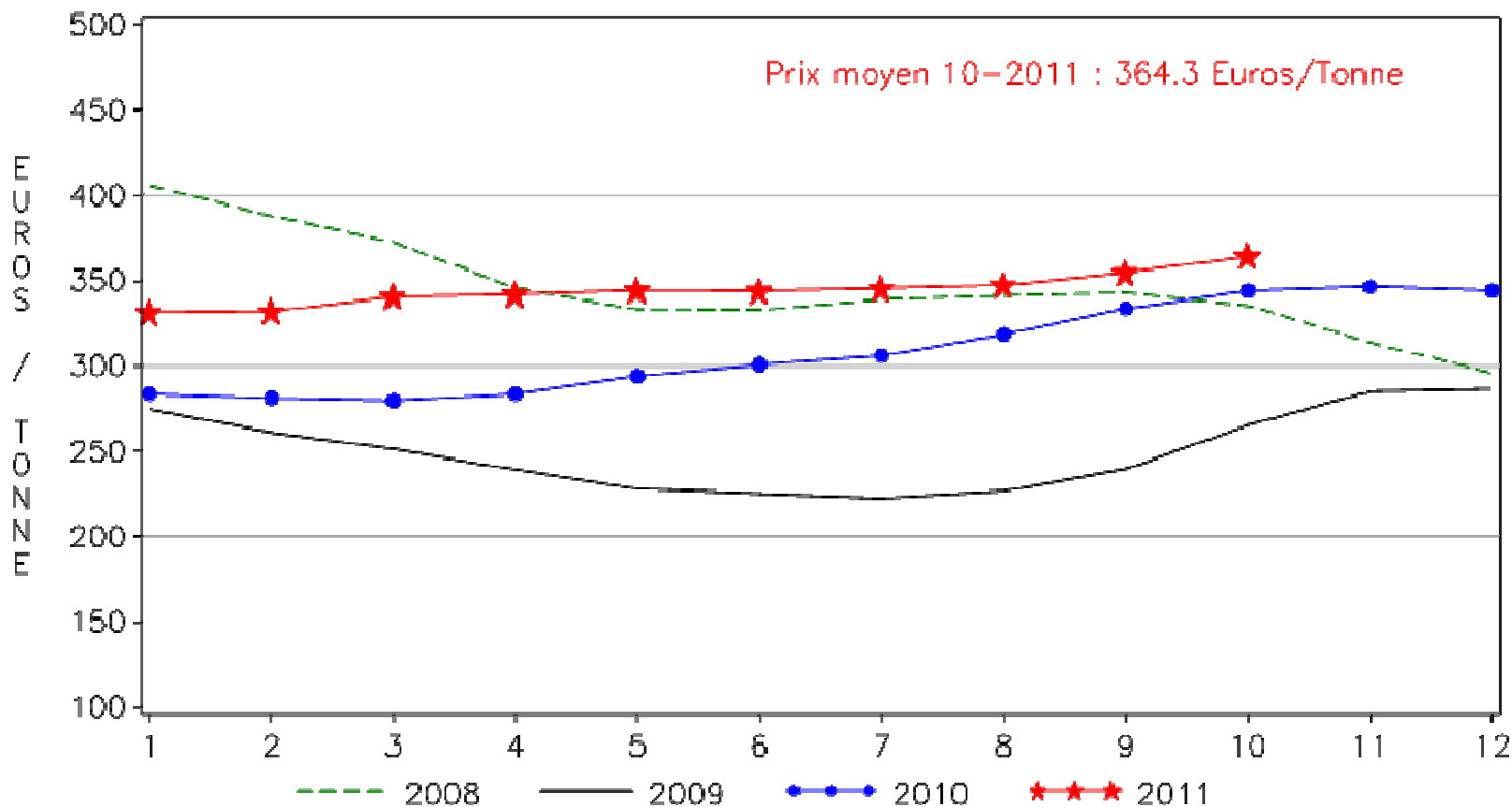
Notamment en France et en Allemagne

Evolution de la collecte laitière sur la campagne 2011/12
(cumul sur 8 mois)



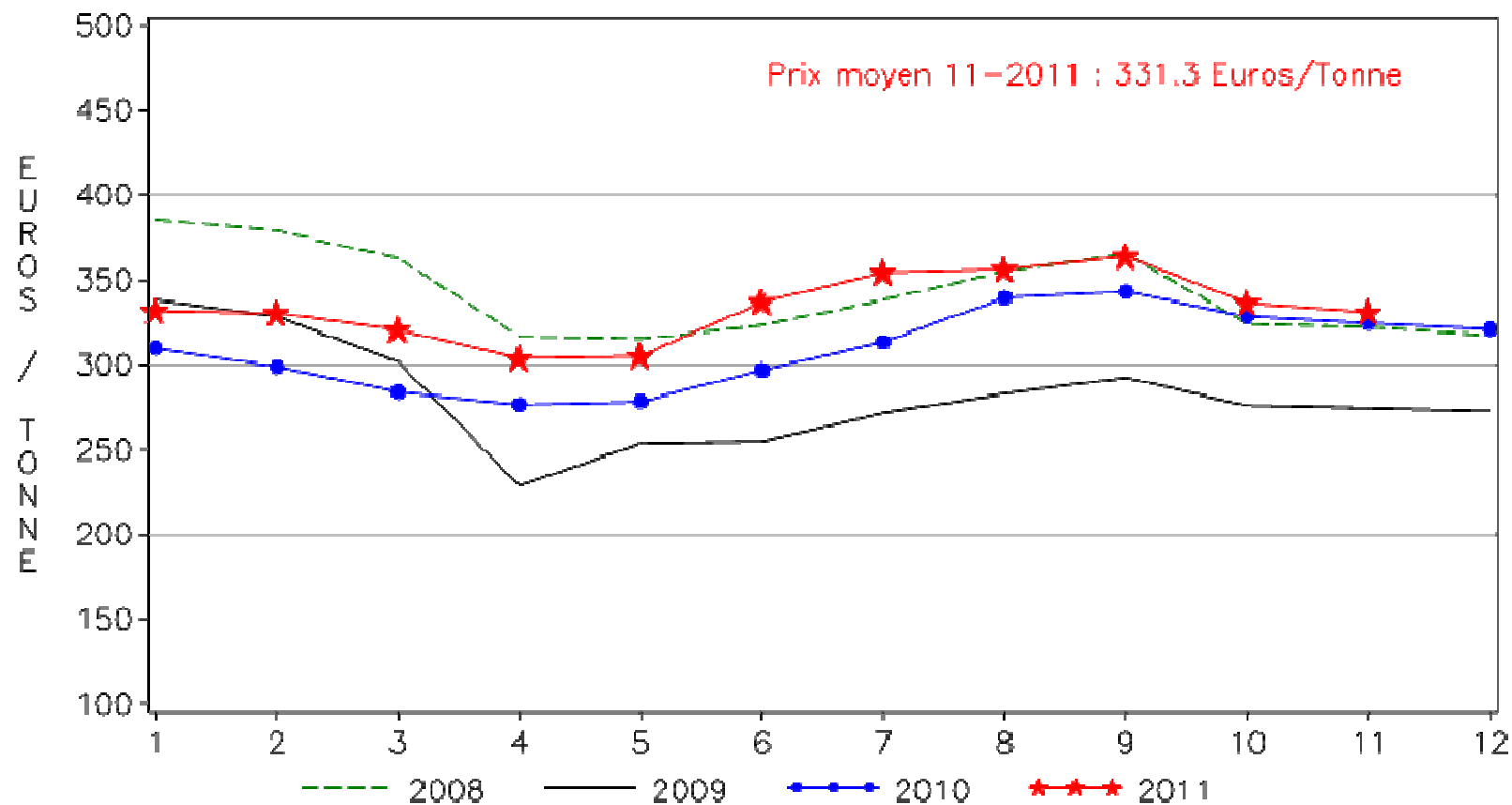
Une tendance légèrement haussière tout au long de l'année dans la droite ligne de 2010

PRIX MOYEN DU LAIT DE VACHE (TAUX REELS)
ALLEMAGNE



Un prix du lait en France qui se rapproche de ceux de 2010

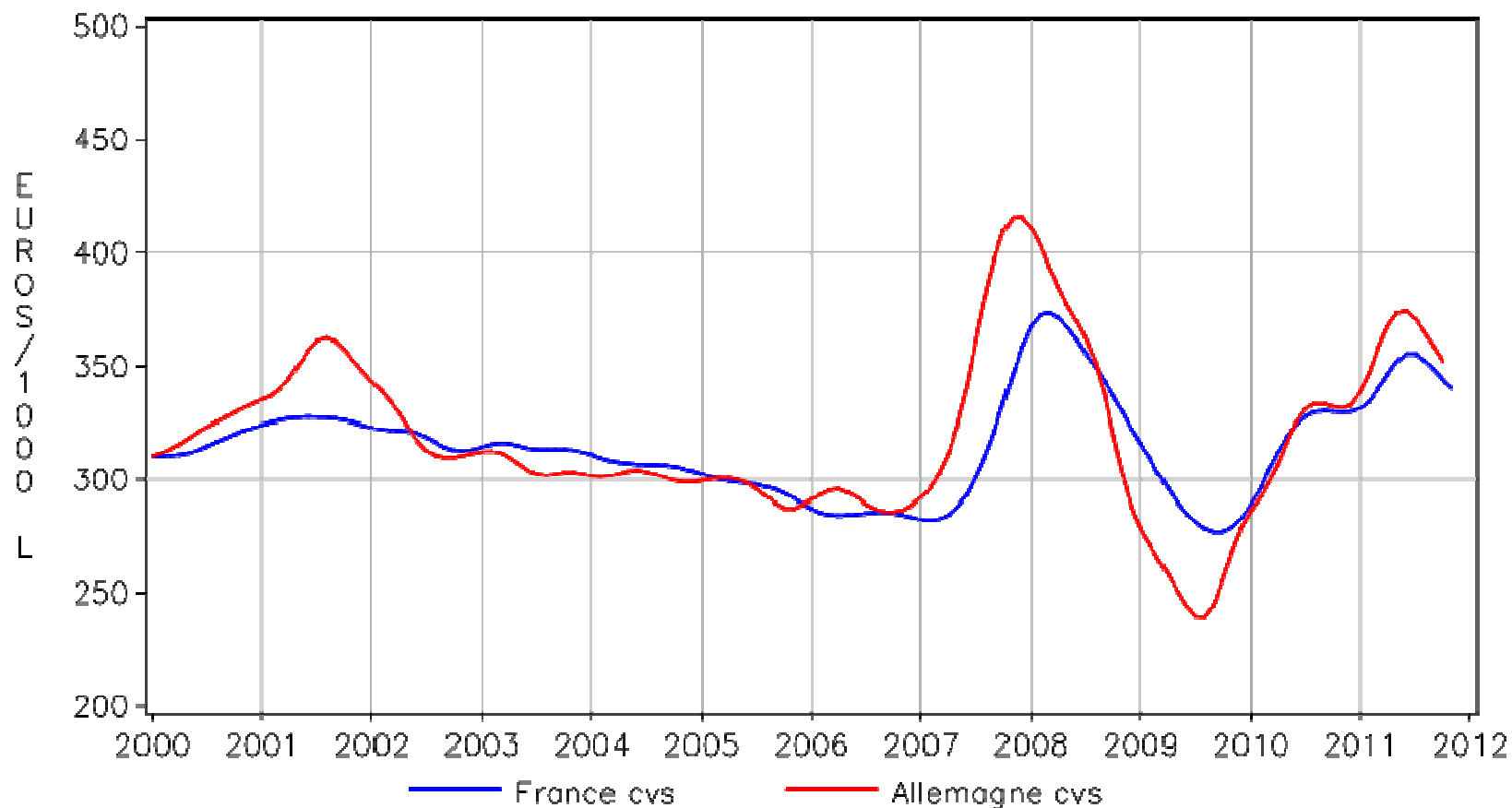
PRIX MOYEN DU LAIT DE VACHE (TAUX REELS)
FRANCE



FranceAgriMer d'après sources nationales et Commission Européenne

Un différentiel qui se creuse à nouveau entre la France et l'Allemagne

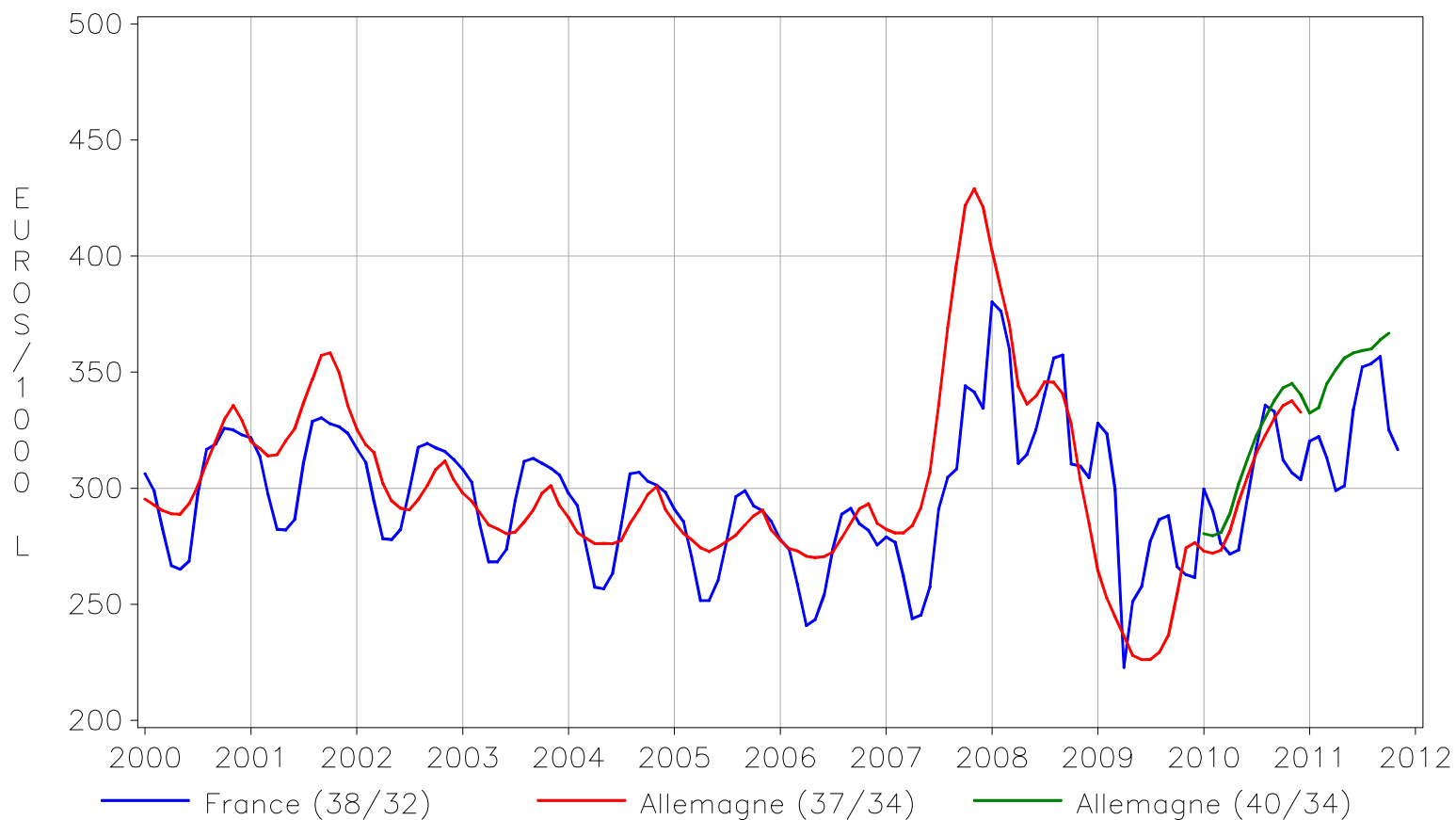
PRIX MOYEN MENSUEL DU LAIT DE VACHE (TAUX REEL)
CORRIGE DES VARIATIONS SAISONNIERES



Source : FranceAgriMer d'après SSP/INSEE et ZMP/BMELV

Un prix allemand régulièrement orienté à la hausse depuis plus de 2 ans

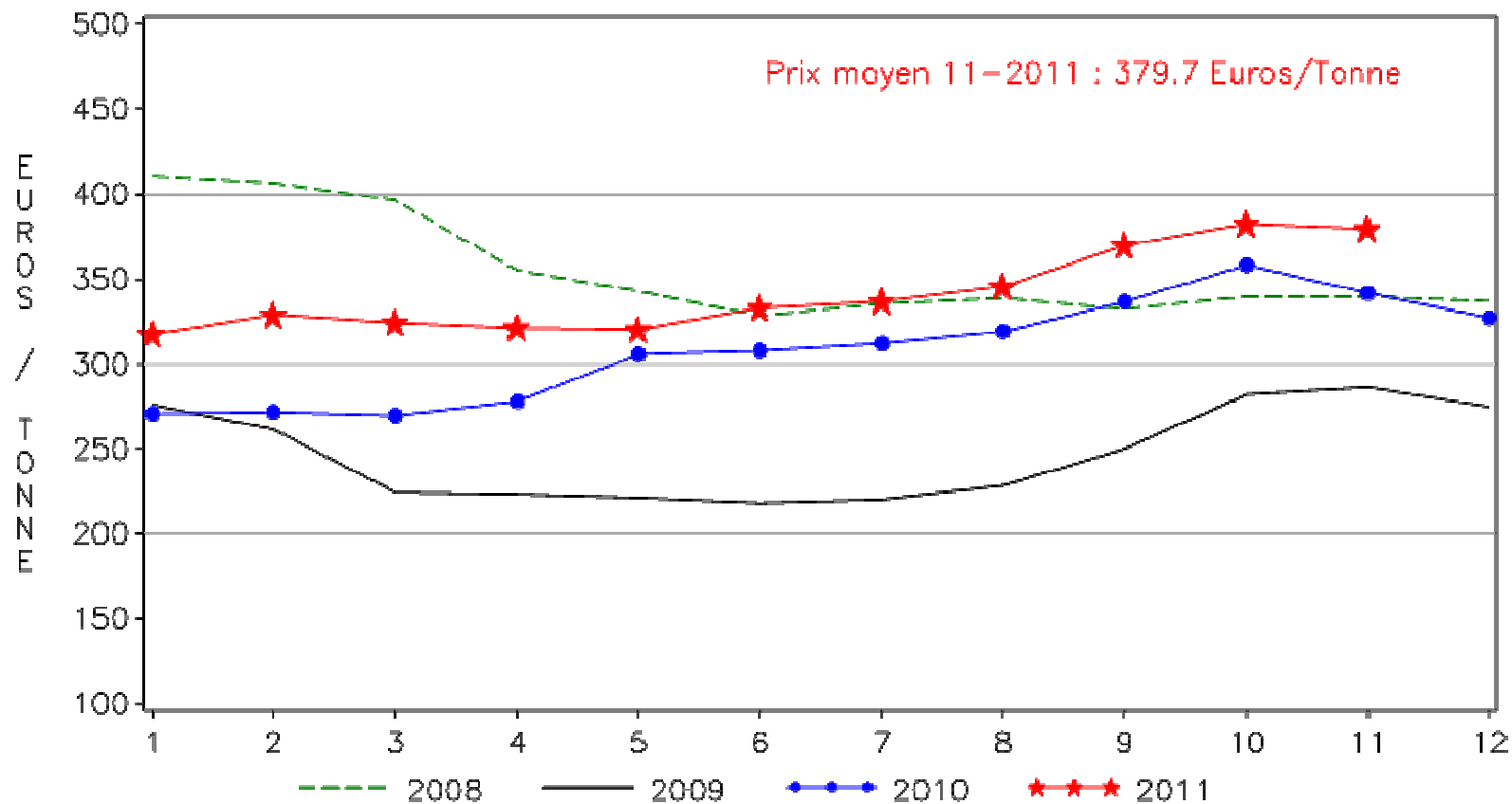
PRIX MOYEN MENSUEL DU LAIT DE VACHE (LAITS STANDARDS)



Source : FranceAgriMer d'après SSP/INSEE et ZMP/BMELV

Le prix irlandais, à l'instar de l'Allemagne

RIX MOYEN DU LAIT DE VACHE (TAUX REELS)
IRLANDE

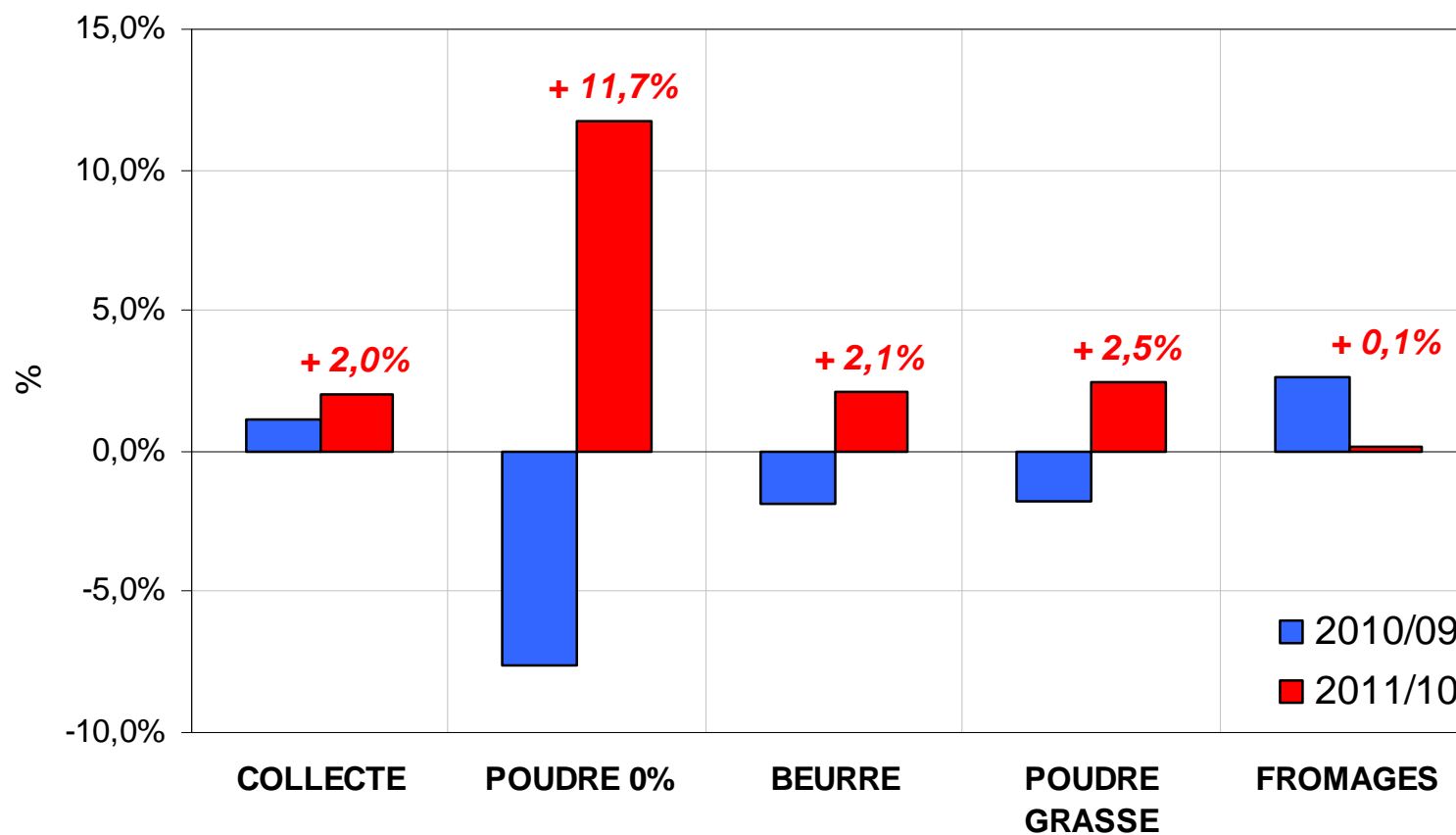


FranceAgriMer d'après sources nationales et Commission Européenne

Evolution des fabrications de l'Union européenne

Evolution des fabrications européennes* de produits laitiers

Cumul sur 11 mois

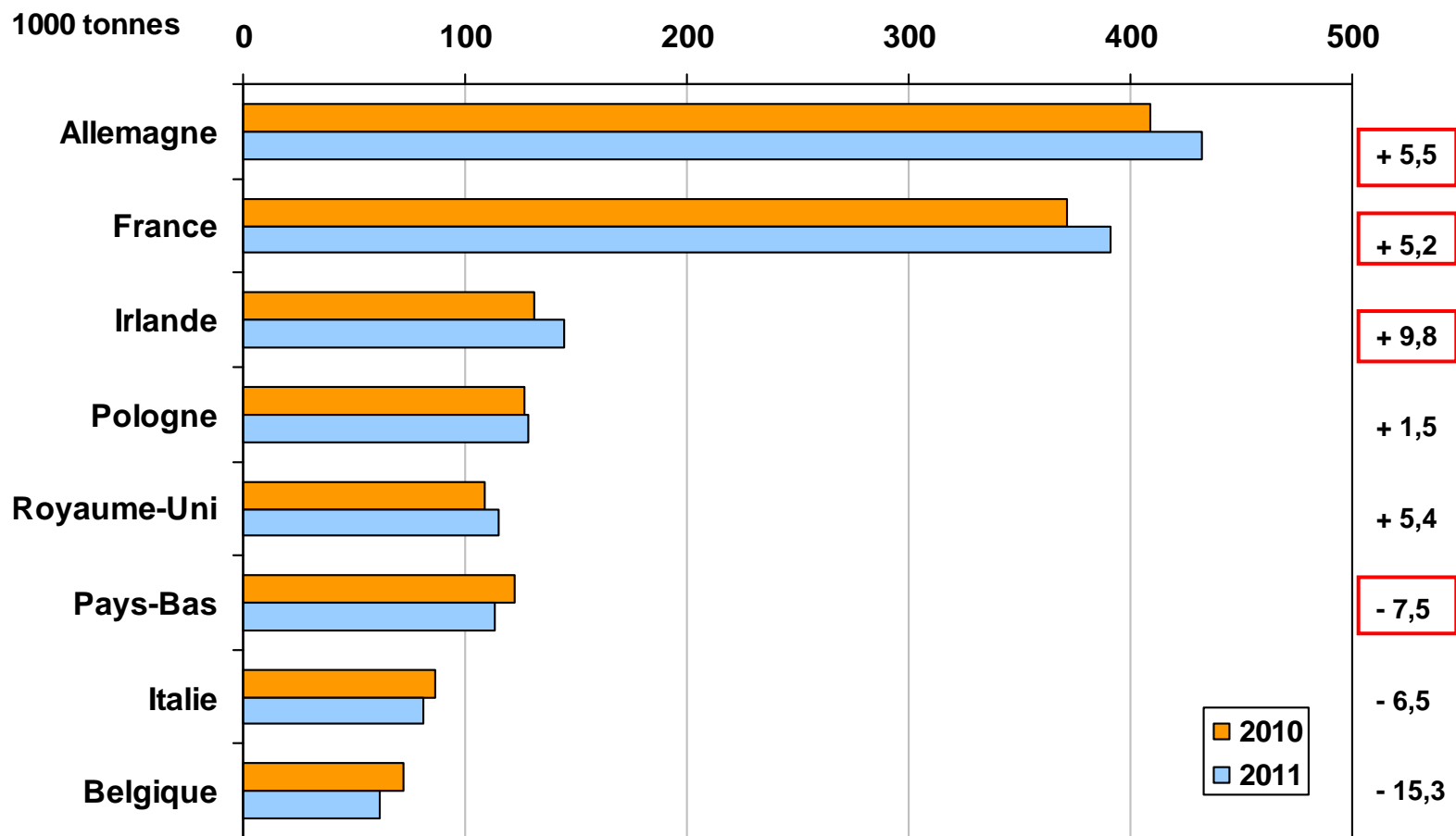


* à partir des données des pays communiquant leurs données

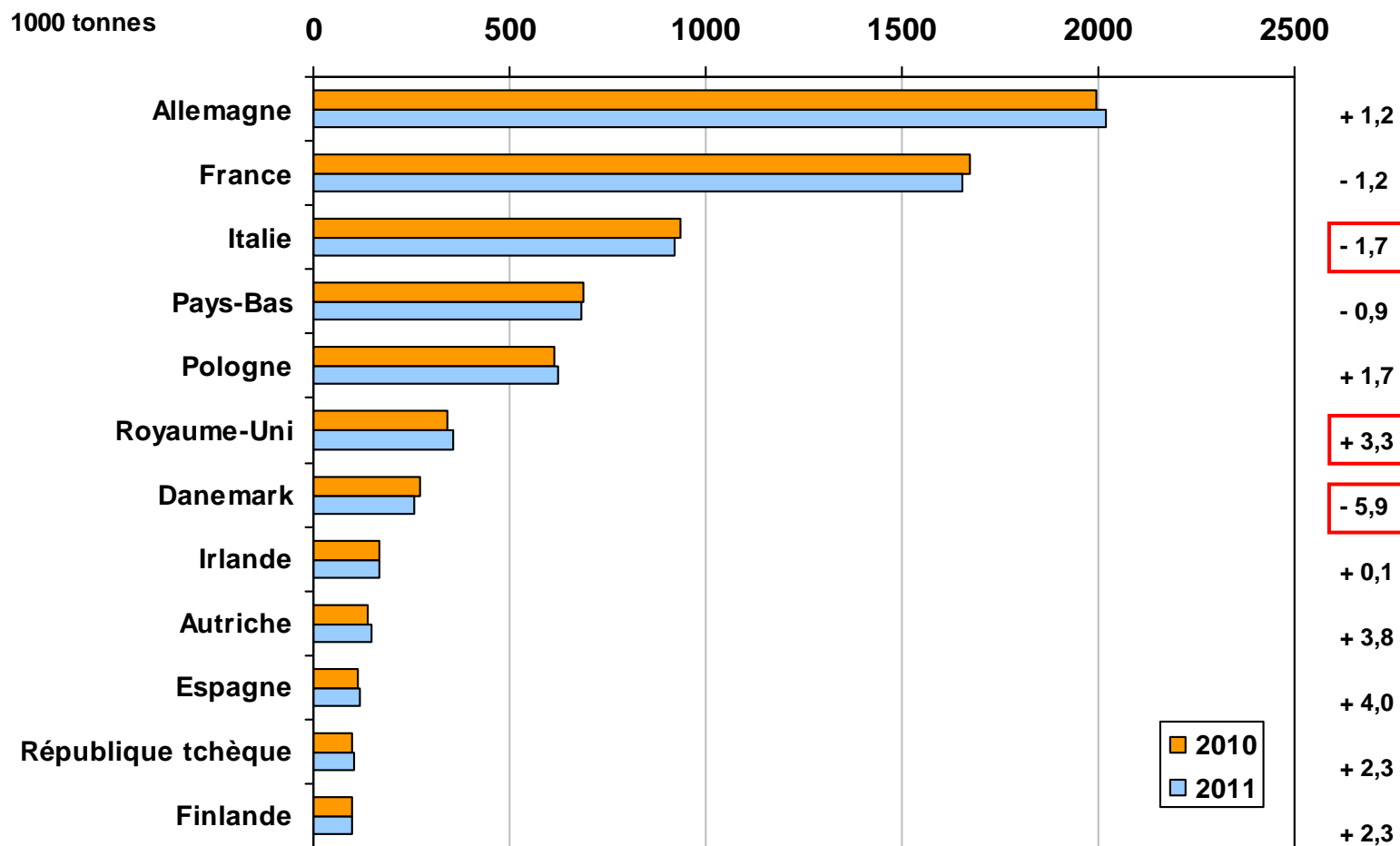
Source : FranceAgriMer d'après Eurostat

ÉTABLISSEMENT NATIONAL DES PRODUITS DE L'AGRICULTURE ET DE LA MER

Les fabrications européennes de beurre (cumul 11 mois)



Les fabrications européennes de fromages (cumul 11 mois)





Les évolutions du marché français



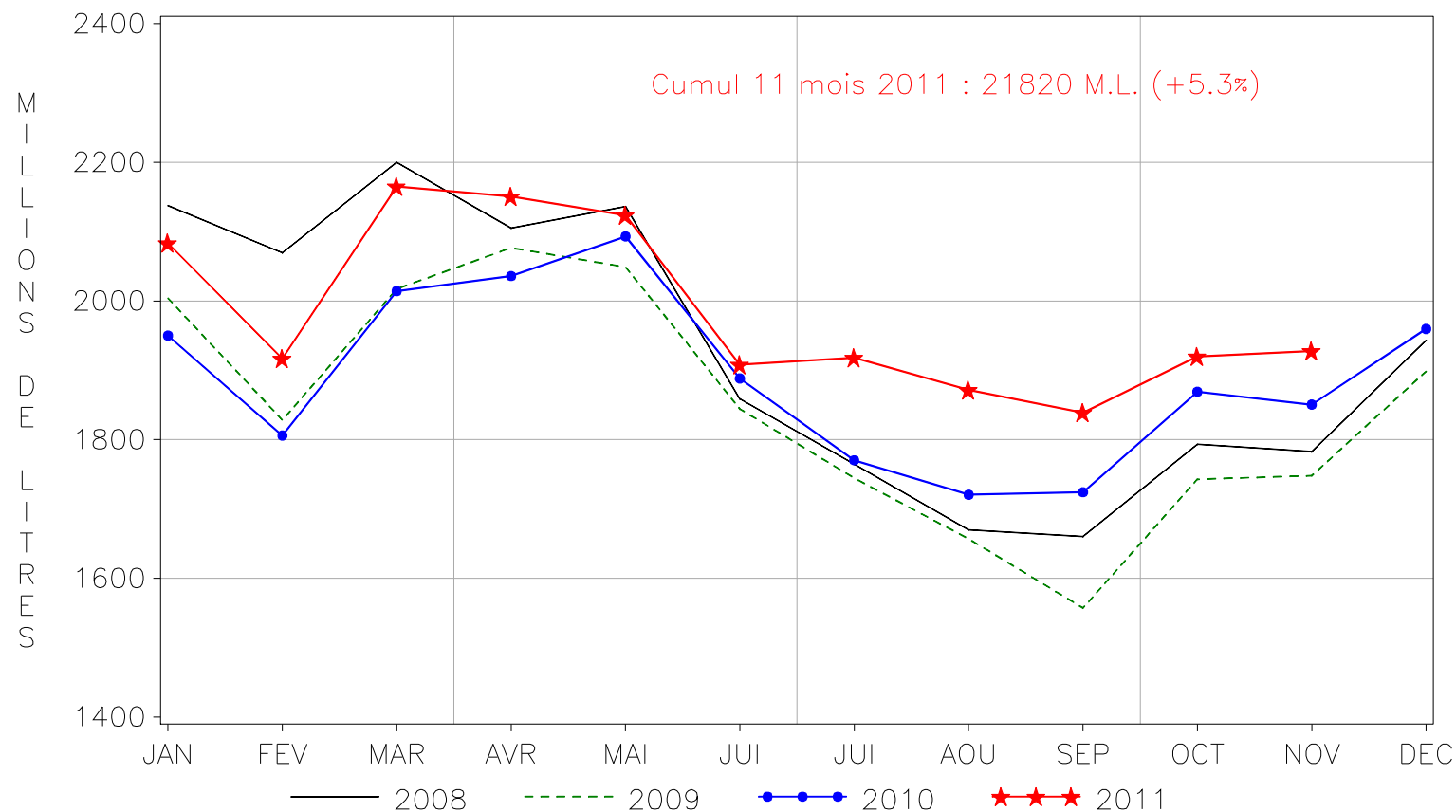


La décapitalisation des effectifs de vaches laitières



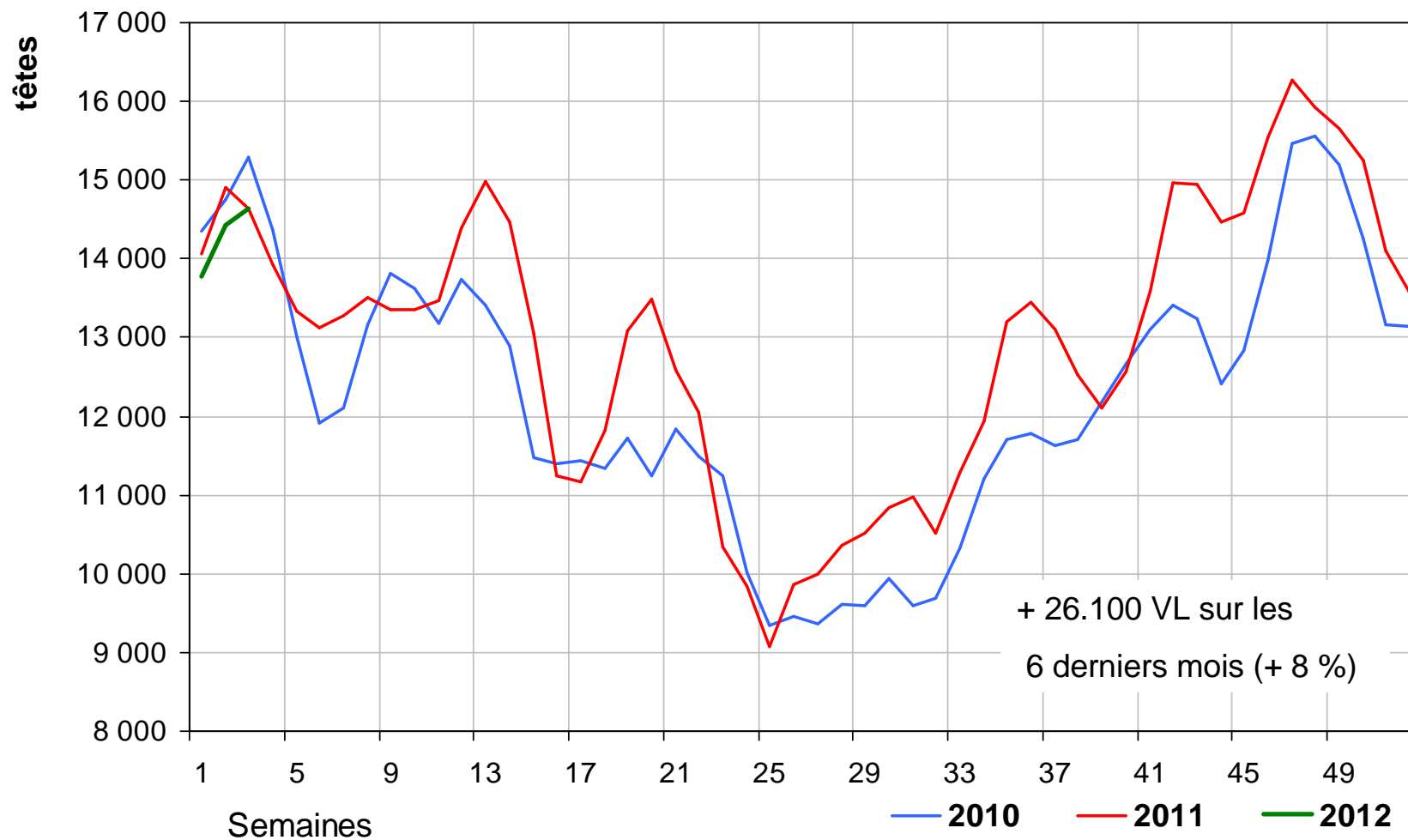
Le creux saisonnier de collecte pratiquement effacé en 2011

COLLECTE MENSUELLE DE LAIT DE VACHE EN FRANCE DE 2008 A 2011

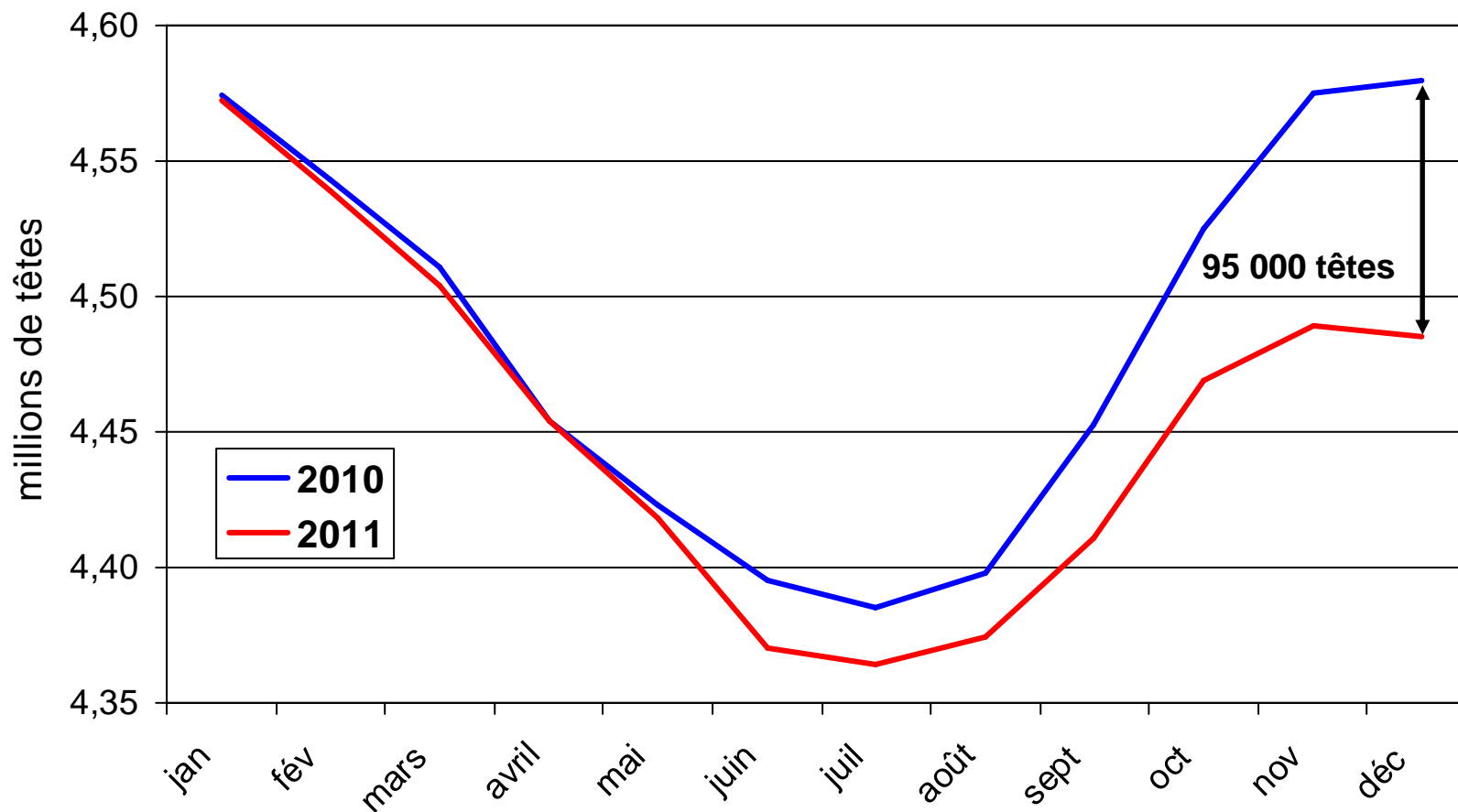


Source : Enquete Mensuelle Laitiere FranceAgriMer/SSP

Abattages hebdomadaires de vaches laitières en France



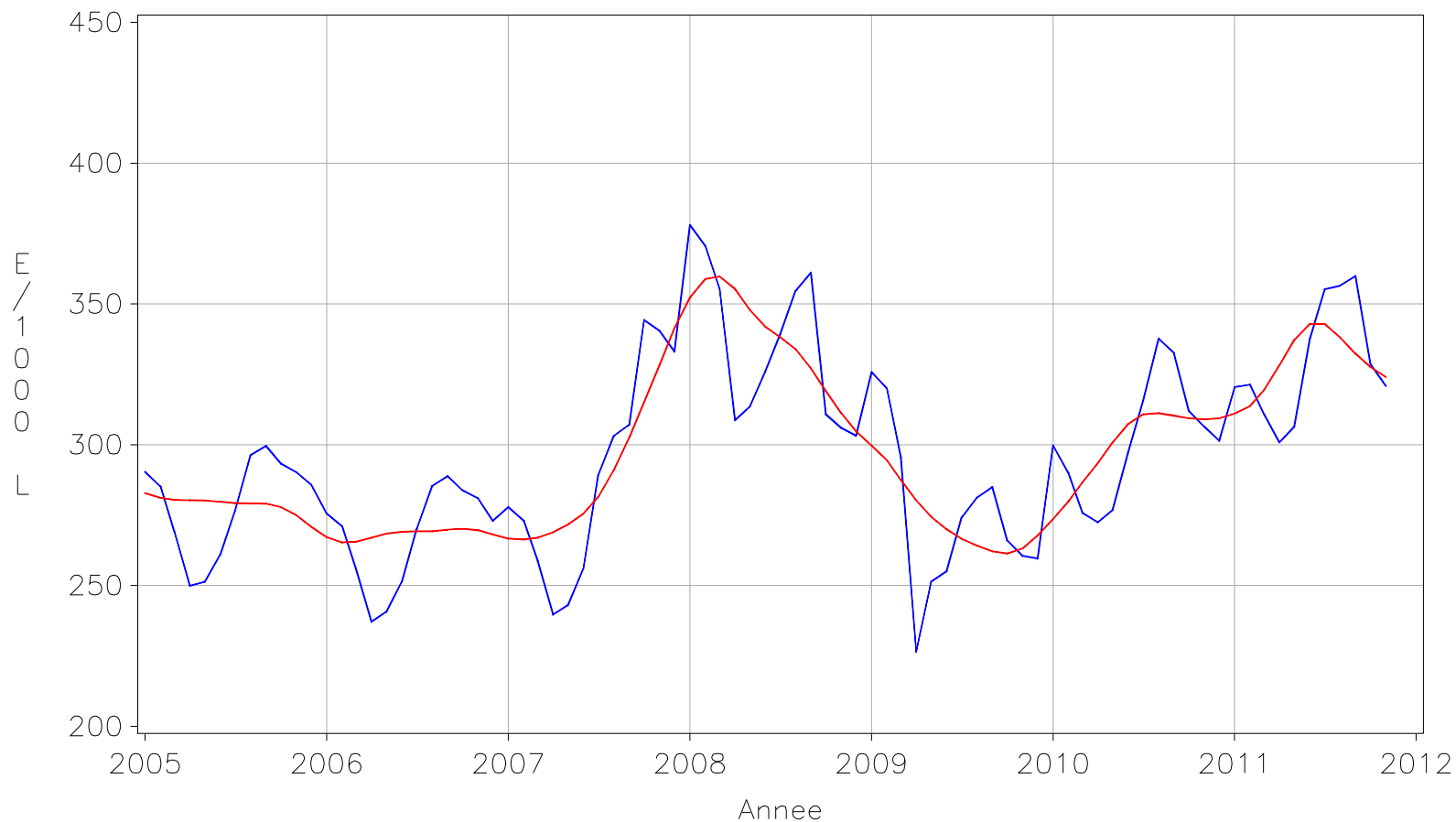
Evolution des effectifs des femelles de race laitières de plus de 24 mois



Source : FranceAgriMer d'après BDNI

Une contraction des cheptels et des prix en hausse jusqu'à une période récente

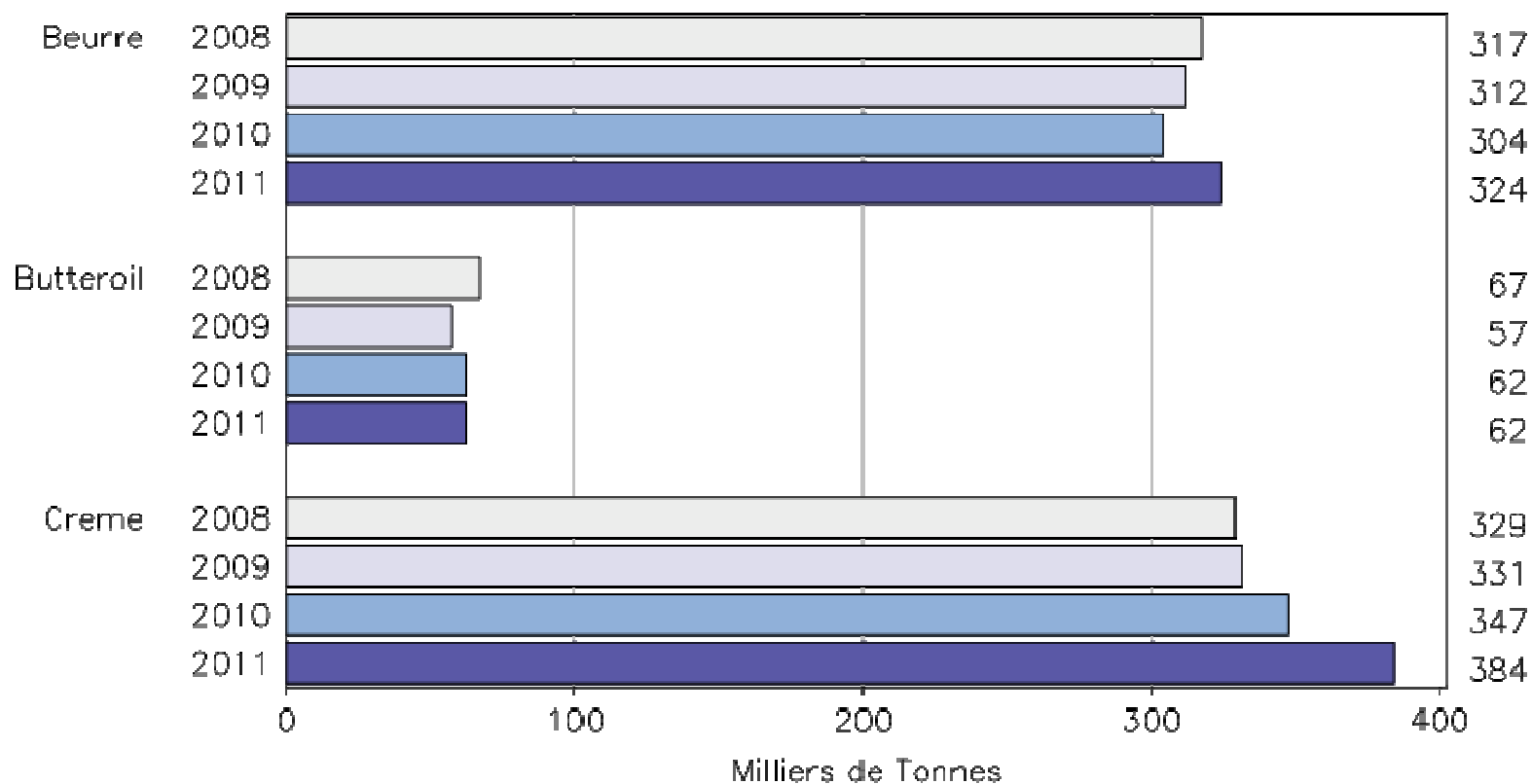
PRIX DU LAIT DE VACHE (LAIT STANDARD)



Source : FranceAgriMer, sondage mensuel

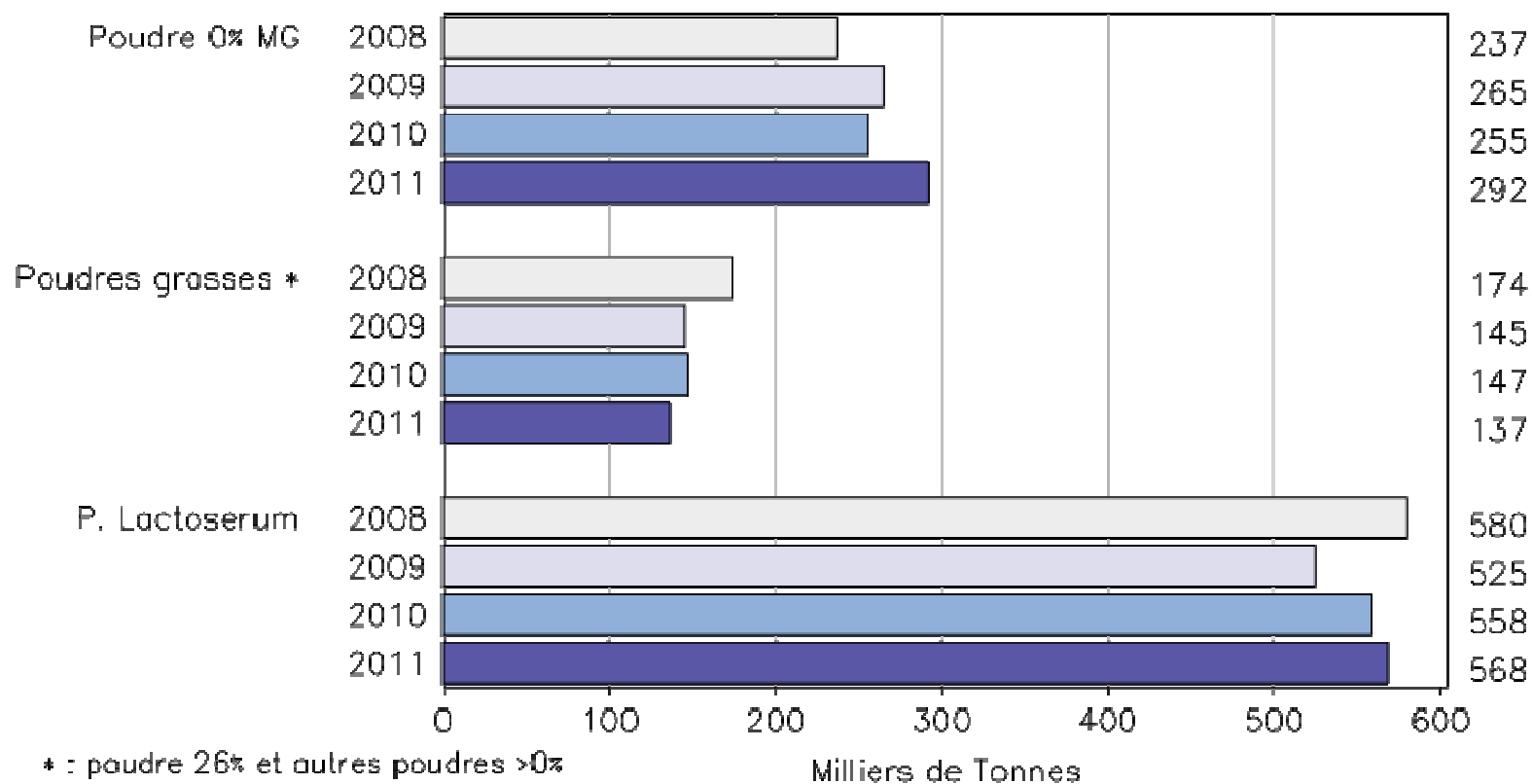
Hausse des fabrications françaises de beurre et crème

FABRICATIONS FRANÇAISES DE BEURRE, BUTTEROIL ET CREME CONDITIONNEE
CUMUL SUR 11 MOIS



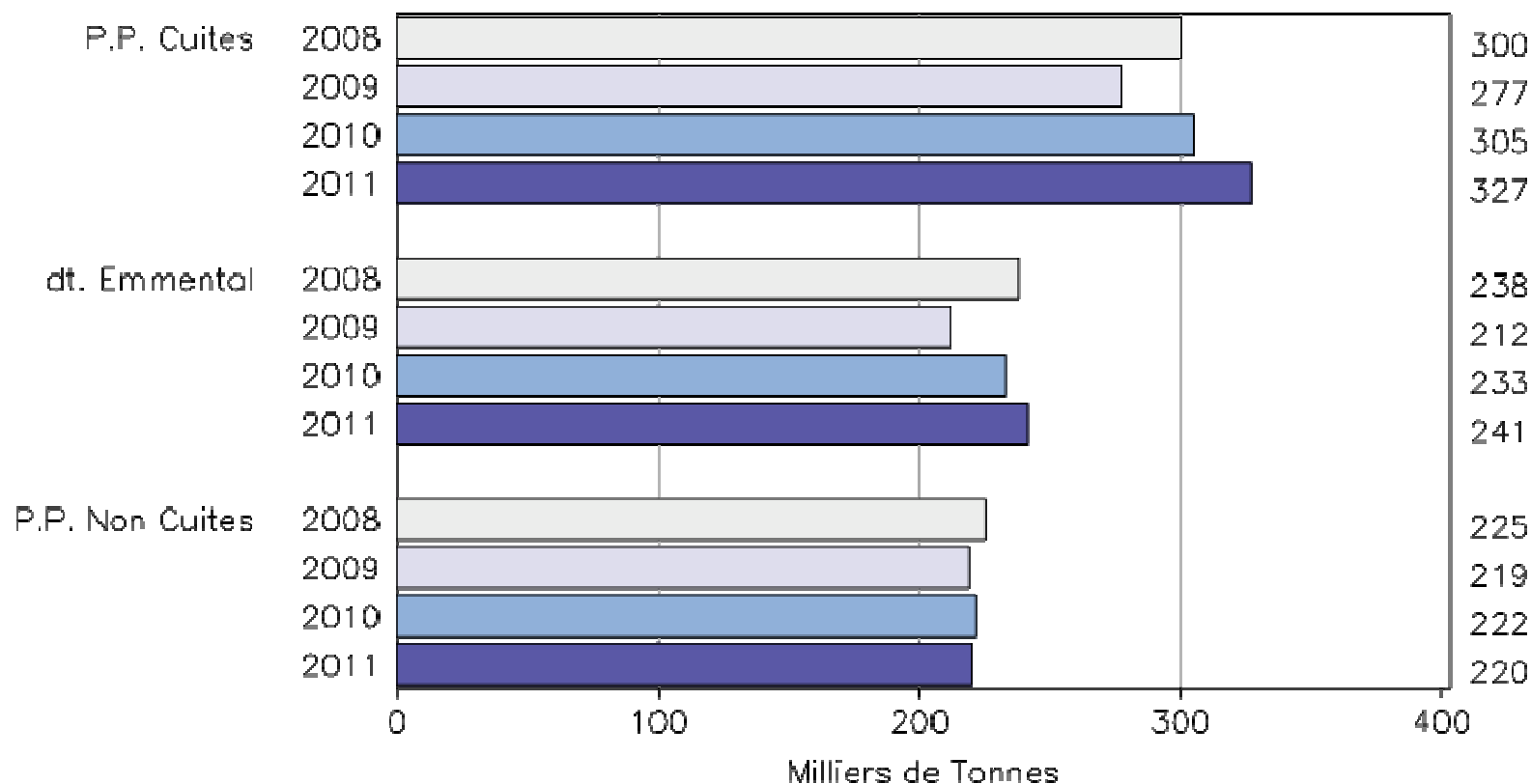
Forte progression des poudres de lait écrémé

FABRICATIONS FRANCAISES DE POUDRES DE LAIT VRAC
CUMUL SUR 11 MOIS



Des pâtes pressées cuites dynamiques

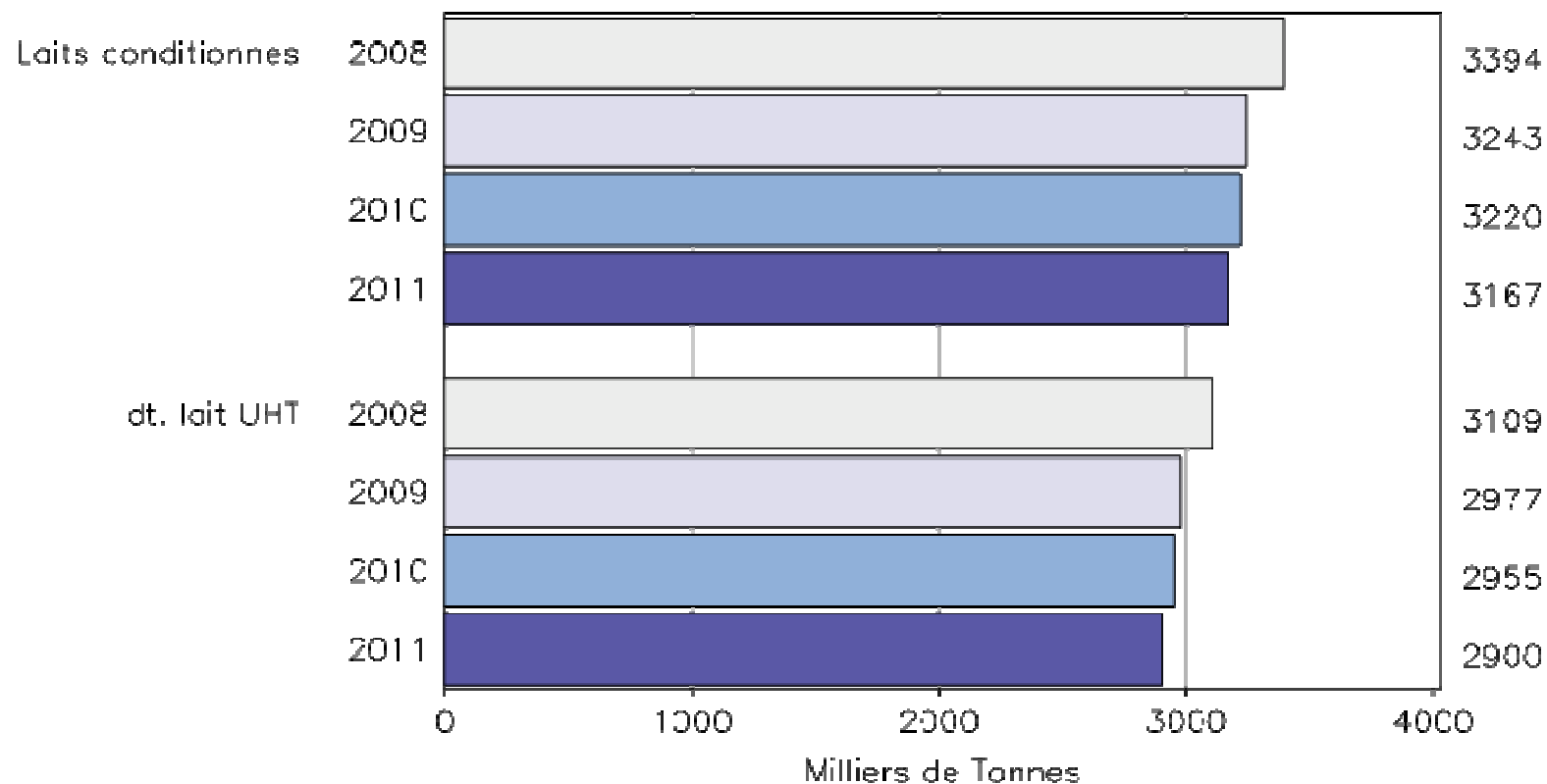
FABRICATIONS FRANÇAISES DE FROMAGES A PATES PRESSEES
CUMUL SUR 11 MOIS



Source : FranceAgriMer – Enquete Mensuelle Laitiere

Léger recul du lait conditionné

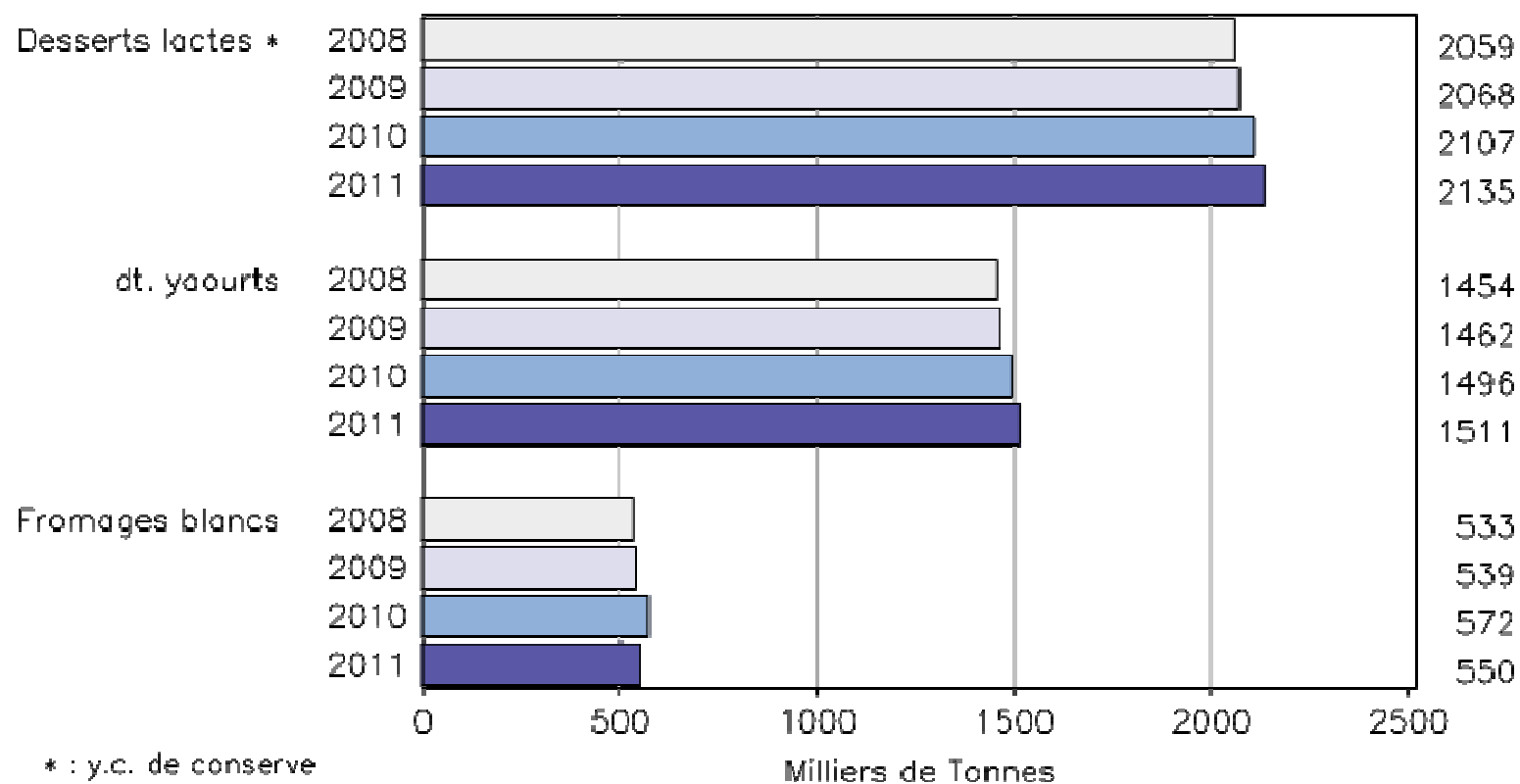
FABRICATIONS FRANÇAISES DE LAIT CONDIT ONNE
CUMUL SUR 11 MOIS



Source : FranceAgriMer – Enquete Mensuelle Laitiere

Les desserts lactés progressent, les fromages blancs s'essoufflent

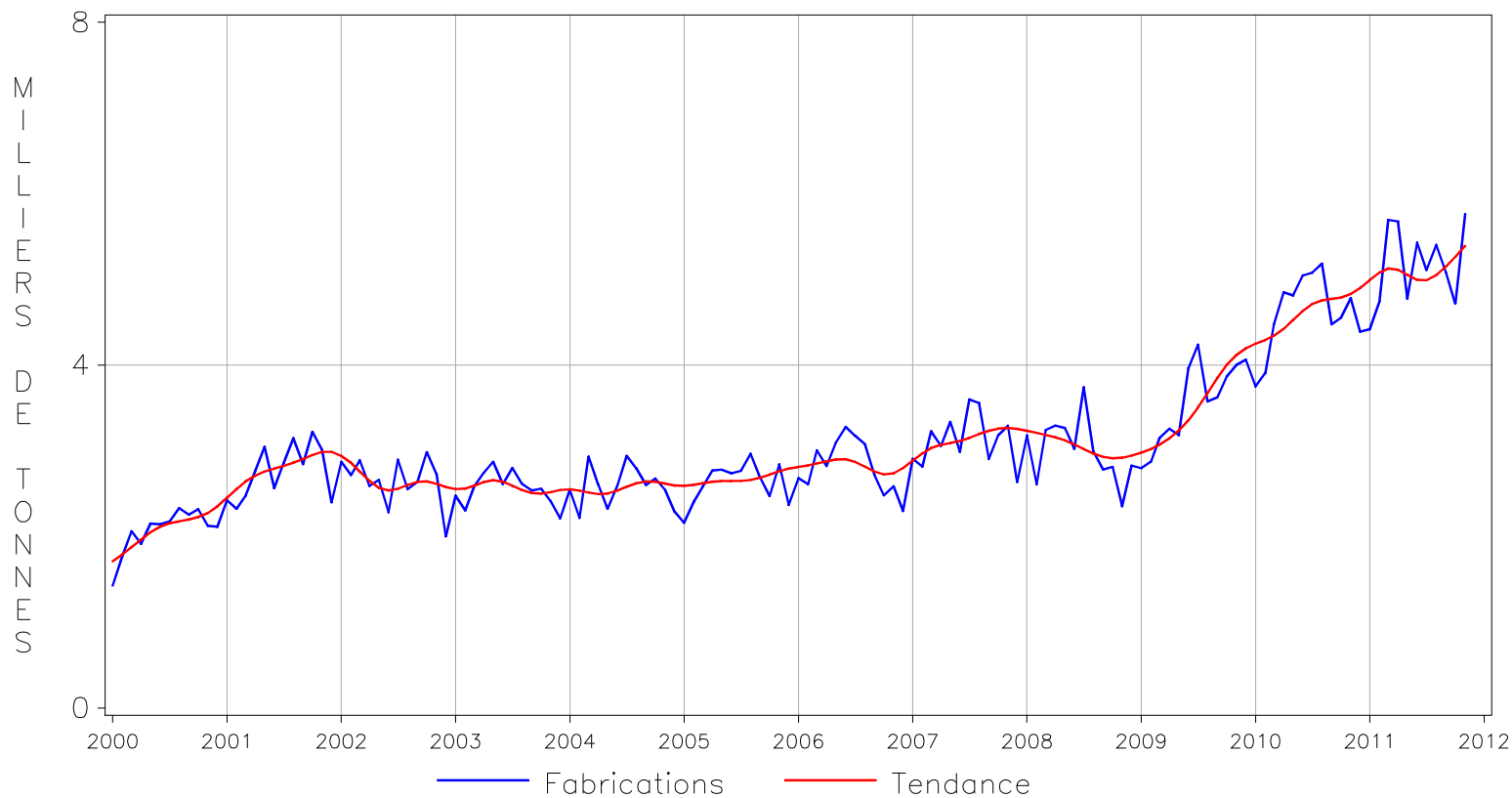
FABRICATIONS FRANCAISES DE DESSERTS LACTES ET FROMAGES BLANCS
CUMUL SUR 11 MOIS



Source : FranceAgriMer – Enquête Mensuelle Laitière

Les pâtes filées poursuivent leur croissance

FABRICATIONS MENSUELLES DE PATES FILEES EN FRANCE



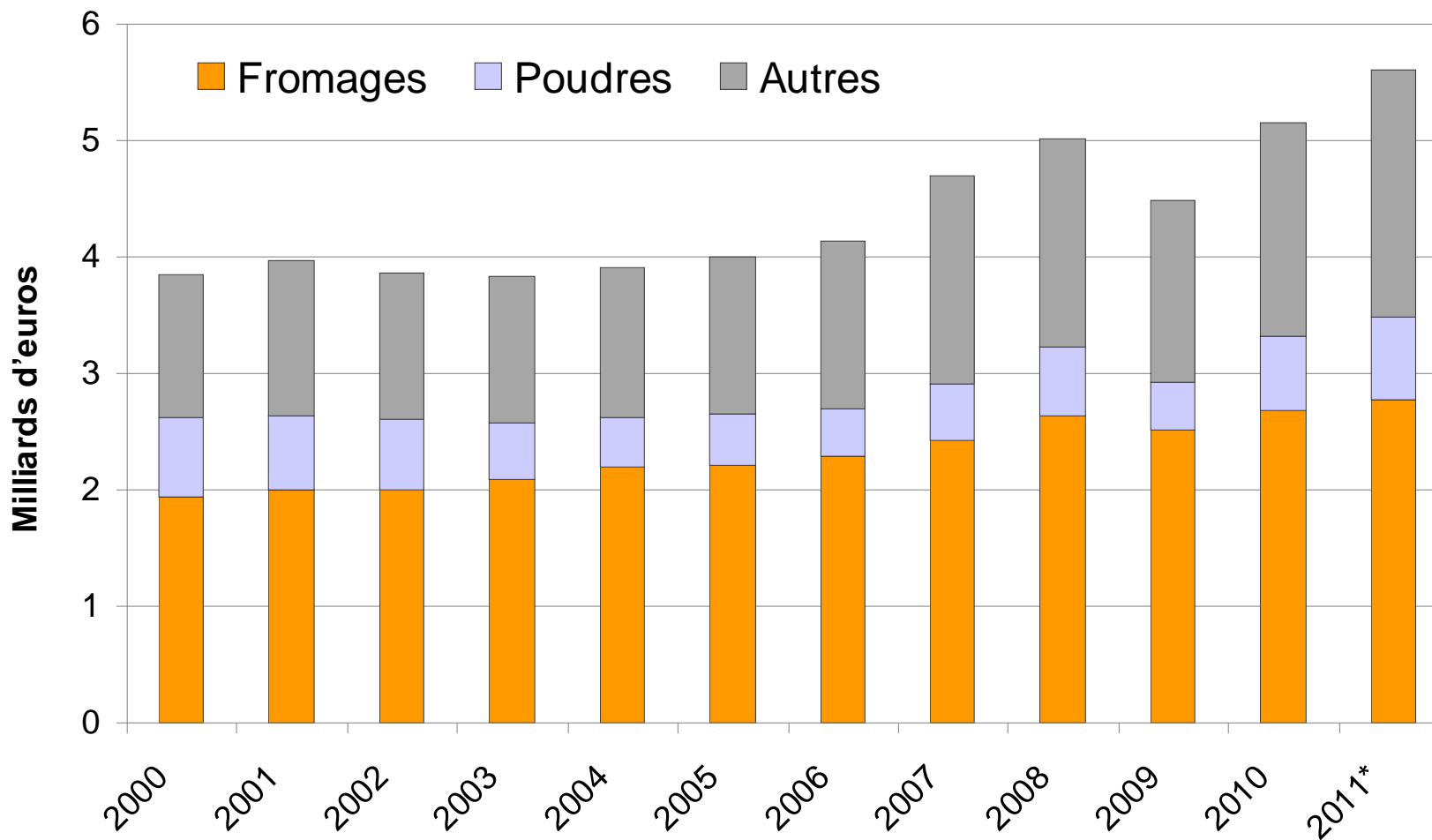
Source : Enquete Mensuelle Laitiere FranceAgriMer/SSP



Le commerce extérieur français des produits laitiers



Les exportations françaises du secteur laitier

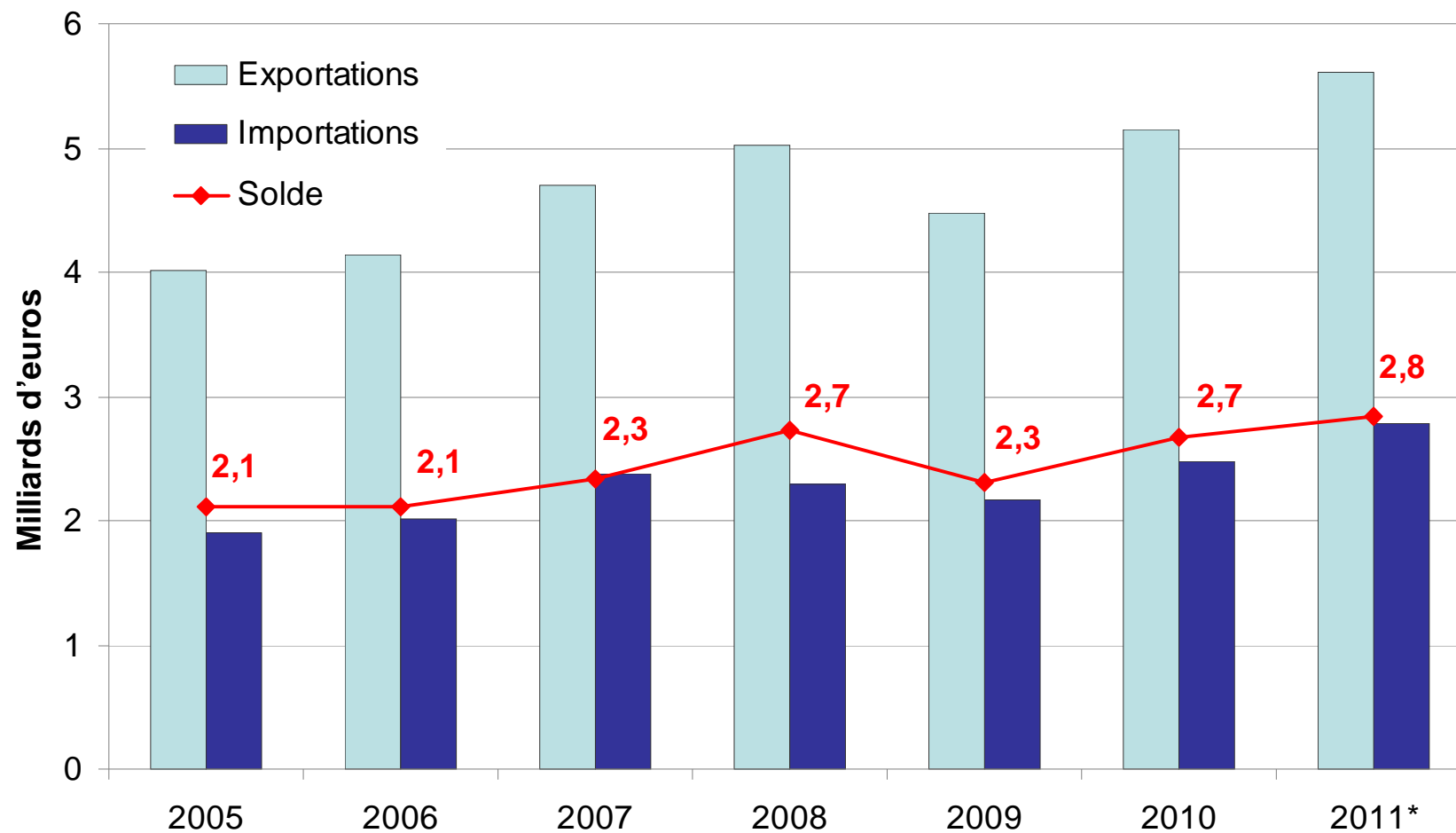


Source : FranceAgriMer d'après douanes françaises

* Estimations à partir de 11 mois connus

ÉTABLISSEMENT NATIONAL DES PRODUITS DE L'AGRICULTURE ET DE LA MER

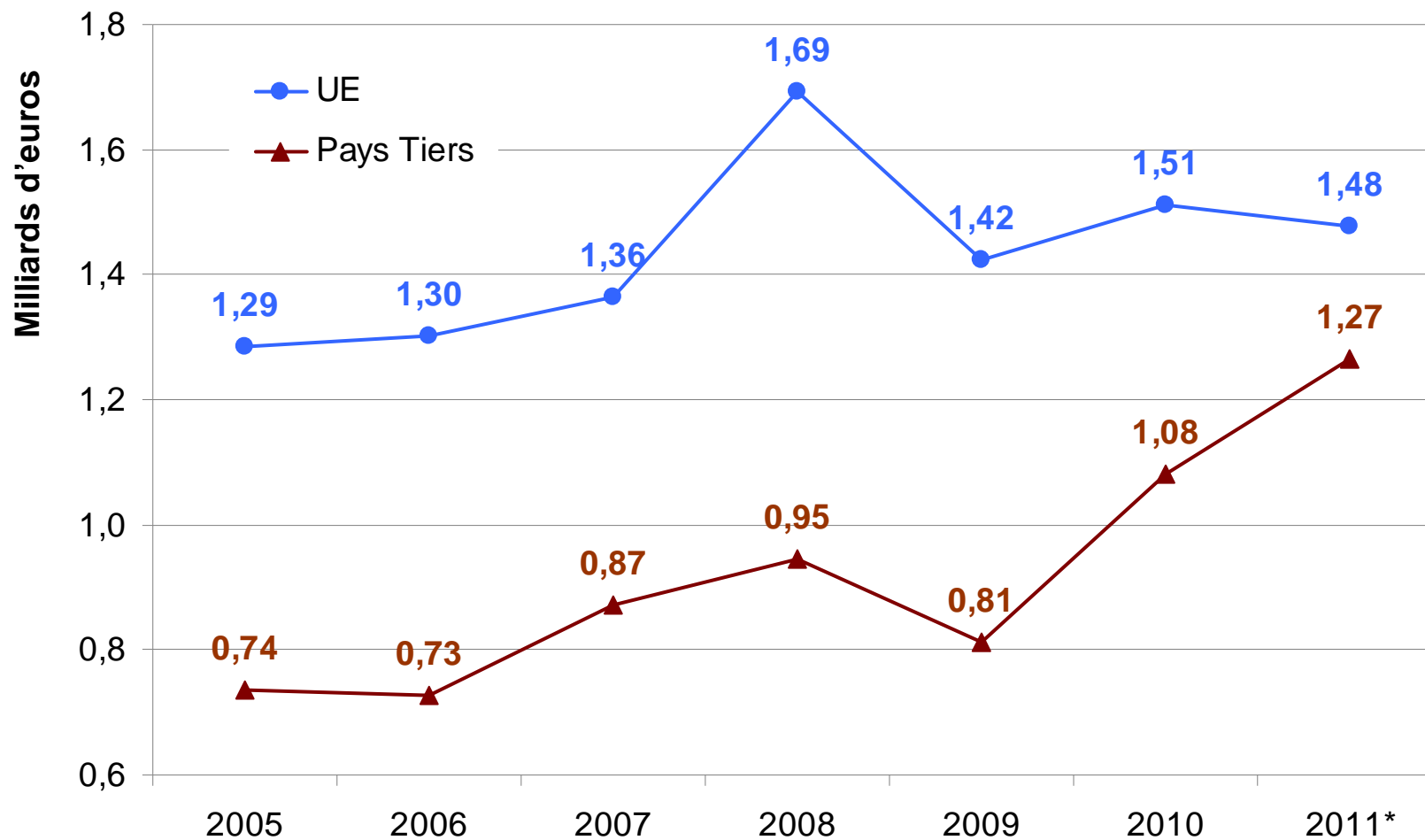
Solde du commerce extérieur français



Source : FranceAgriMer d'après douanes françaises

* Estimations à partir de 11 mois connus

Solde du commerce extérieur français

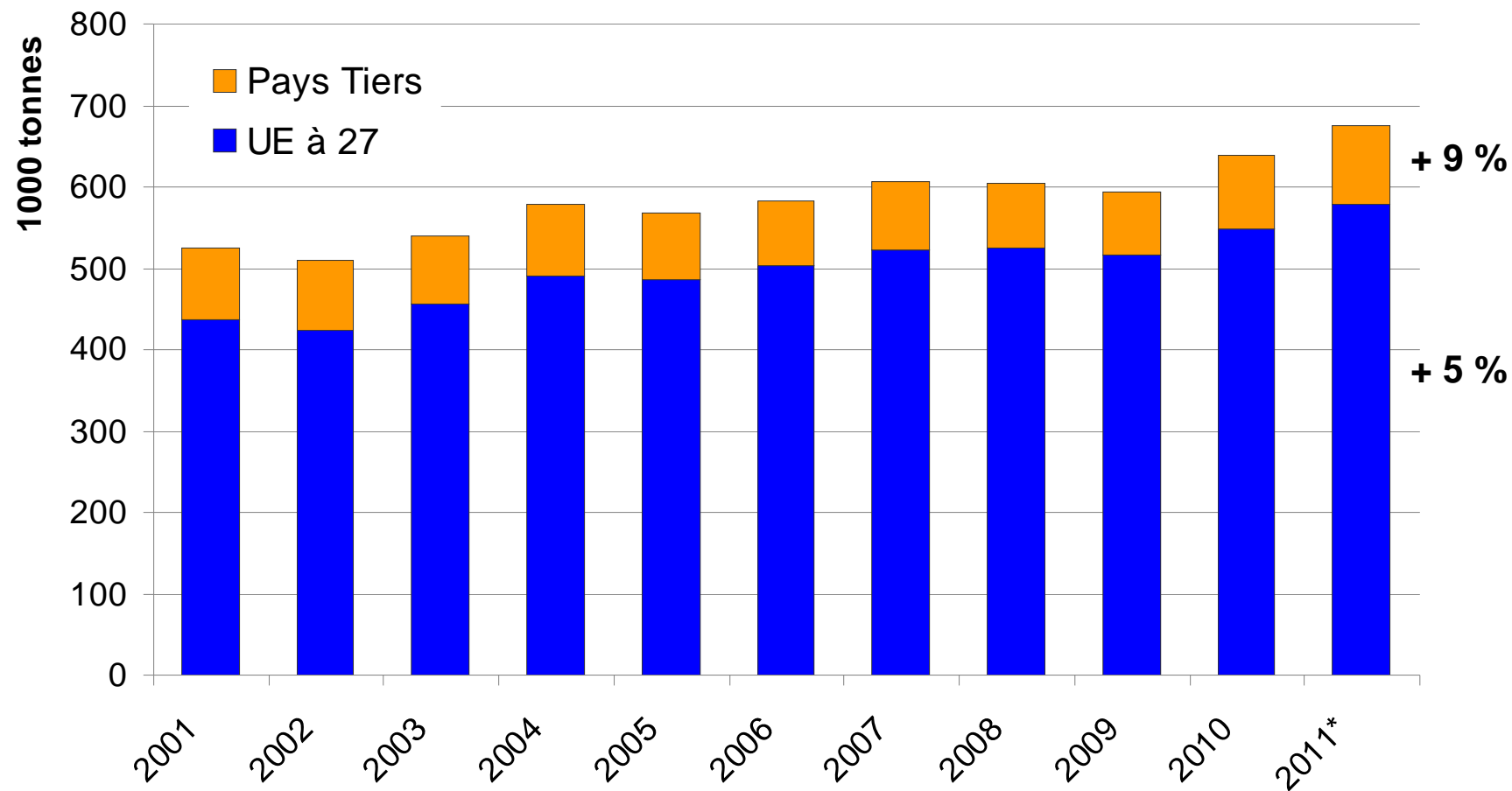




Les exportations françaises de fromages



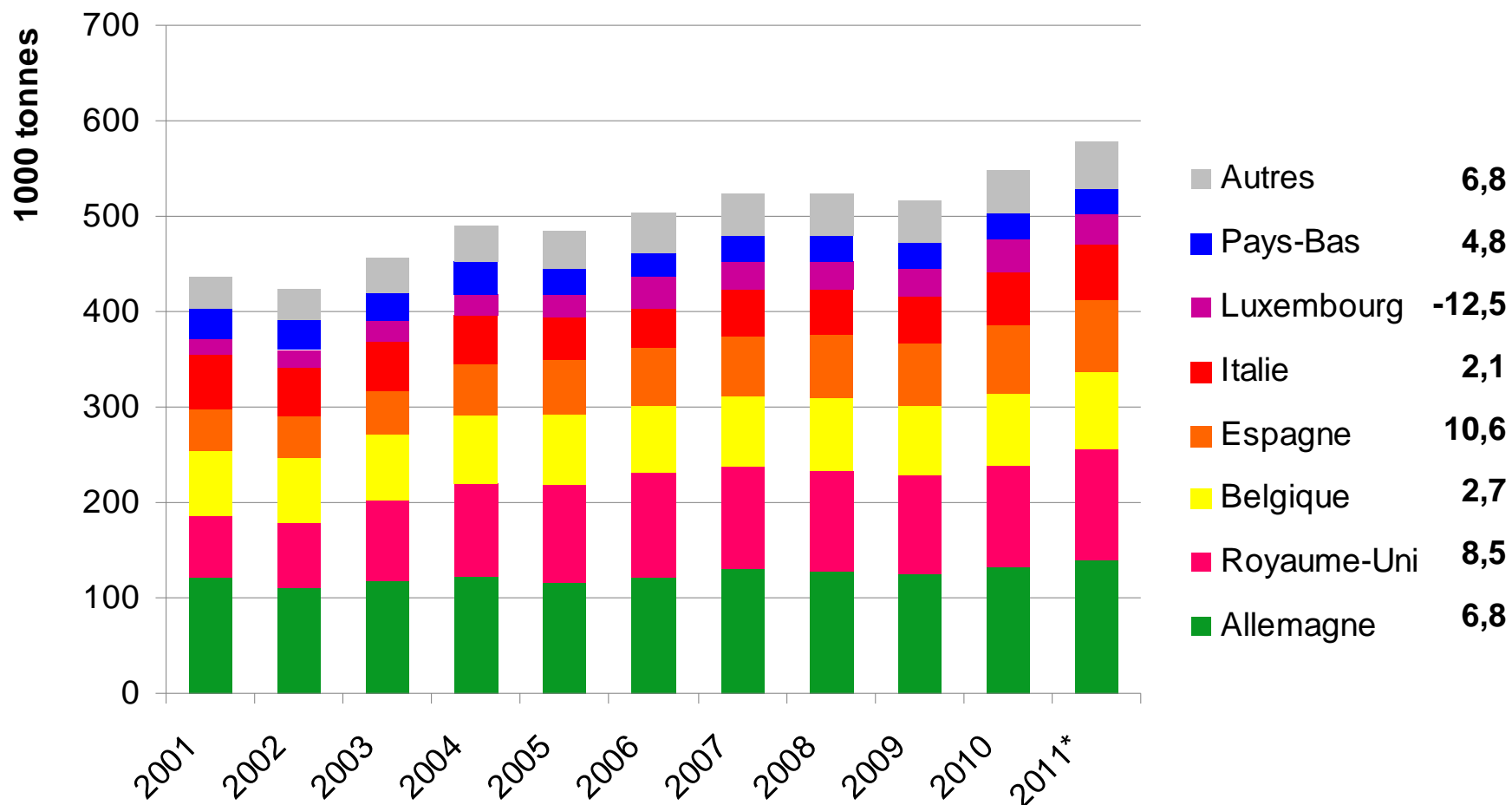
Exportations françaises de fromages



Source : douanes françaises

* : Estimations sur la base de 11 mois connus

Ventes françaises de fromages sur le marché communautaire

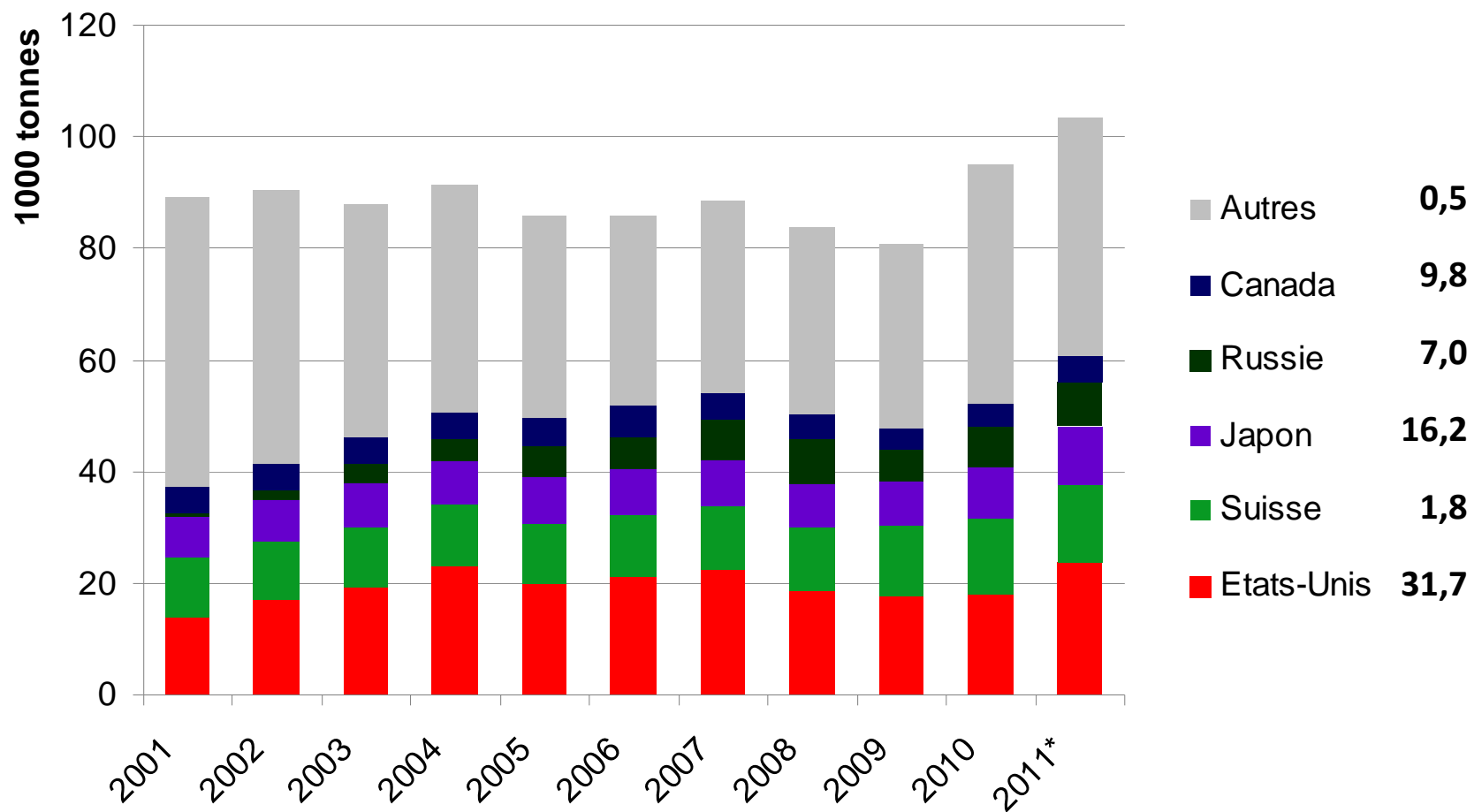


Source : douanes françaises

* : Estimations sur la base de 11 mois connus

ÉTABLISSEMENT NATIONAL DES PRODUITS DE L'AGRICULTURE ET DE LA MER

Exportations françaises de fromages sur les Pays Tiers



Source : douanes françaises

* : Estimations sur la base de 11 mois connus

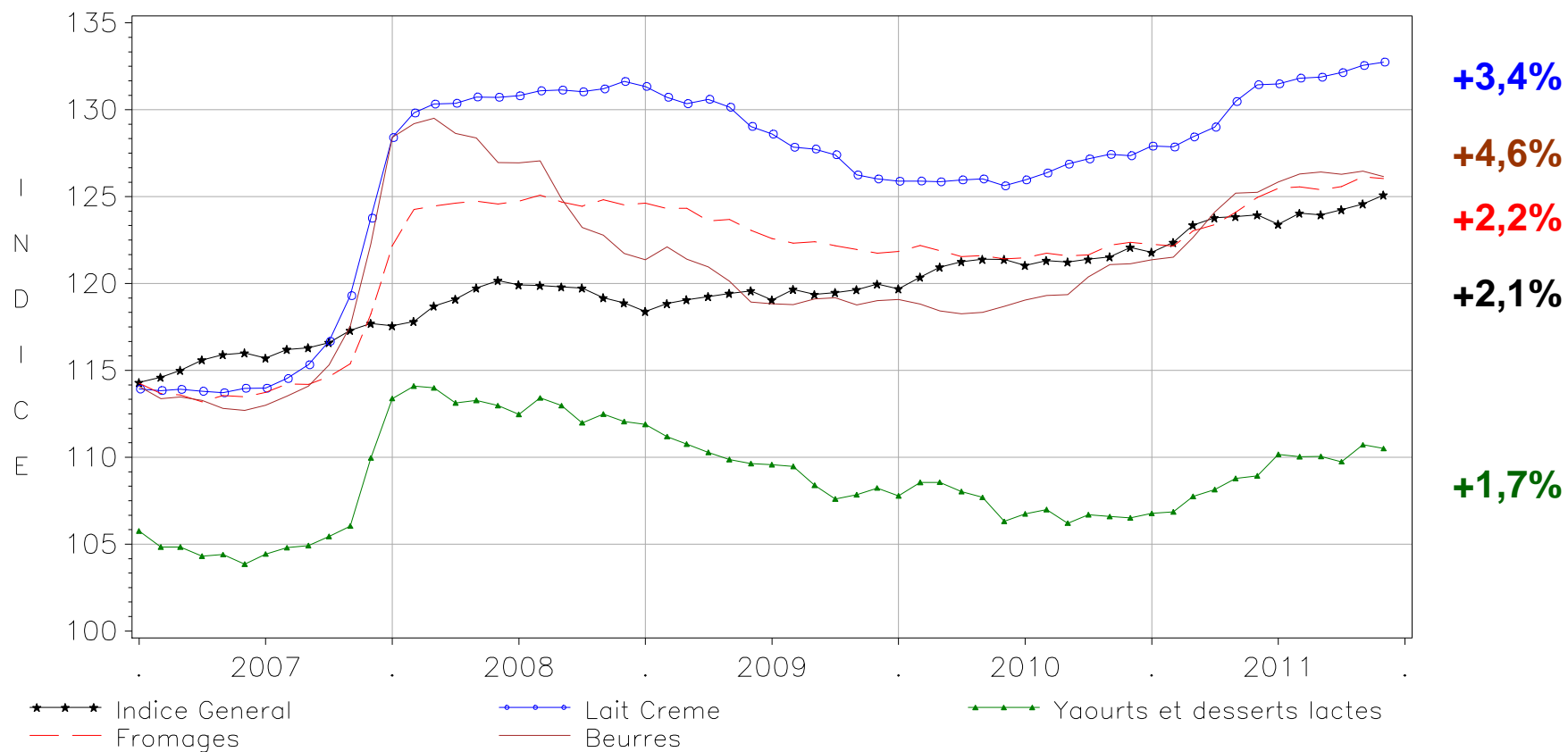


La consommation des produits laitiers en France



Une évolution en 2011 des prix supérieure pour les produits laitiers à l'indice général et tout particulièrement sur le beurre

EVOLUTION DU PRIX AU DETAIL DES PRODUITS LAITIERS
BASE 100 = MOYENNE 1998



Source FranceAgriMer d'après INSEE

Les volumes achetés par les ménages sont globalement stables, avec des prix moyens en hausse.

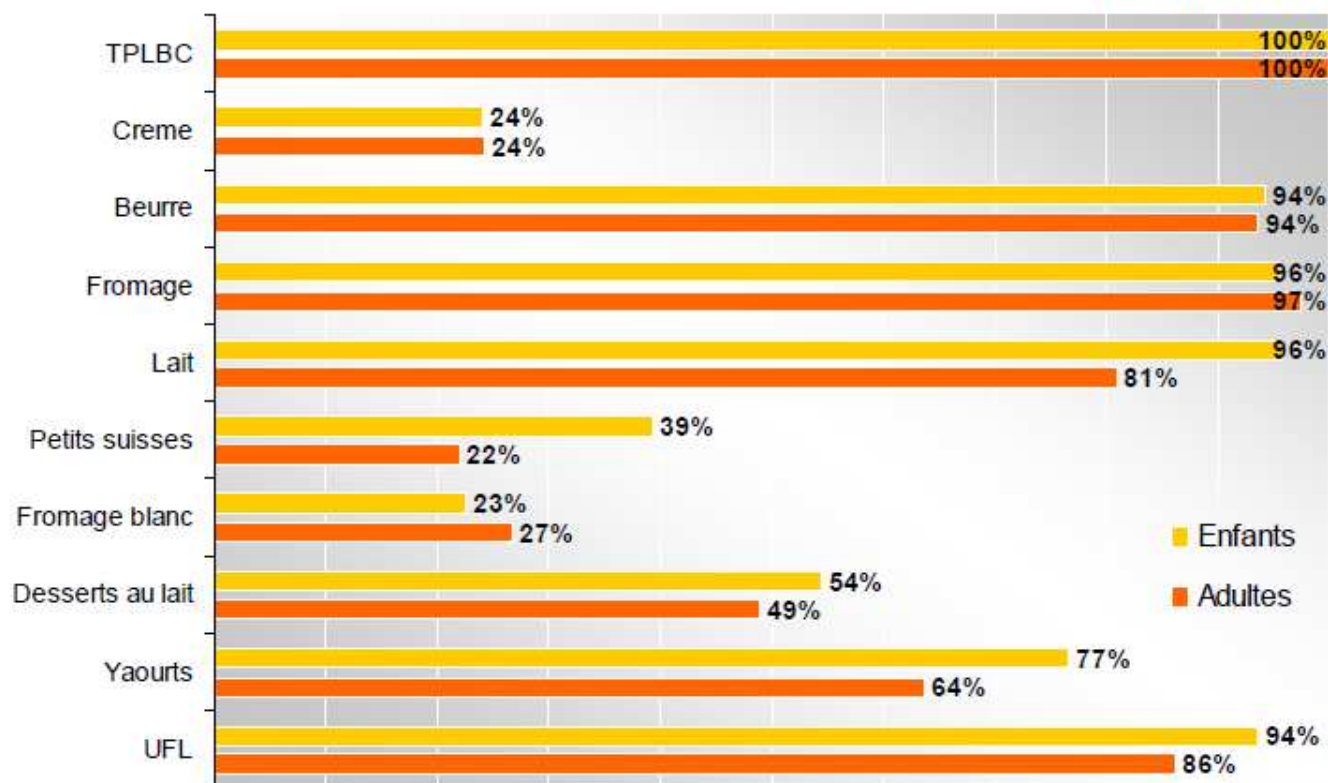
2011 vs 2010	Volume	Prix	
Lait liquide	-0,6%	0,79€/l	+3,7%
Ultra-frais	+1,3%	2,36€/kg	+1,6%
Beurre	-3,4%	5,81€/kg	+6,8%
Crème	+2,5%	3,09€/kg	+3,4%
Fromages de vache	+0,4%	8,53€/kg	+1,8%

D'après Kantar Worldpanel

Le lait est consommé par 96 % des enfants
mais par seulement 81 % des adultes

Taux de consommateurs sur 7 jours (en %)

Base: 1017 enfants, 1543 adultes



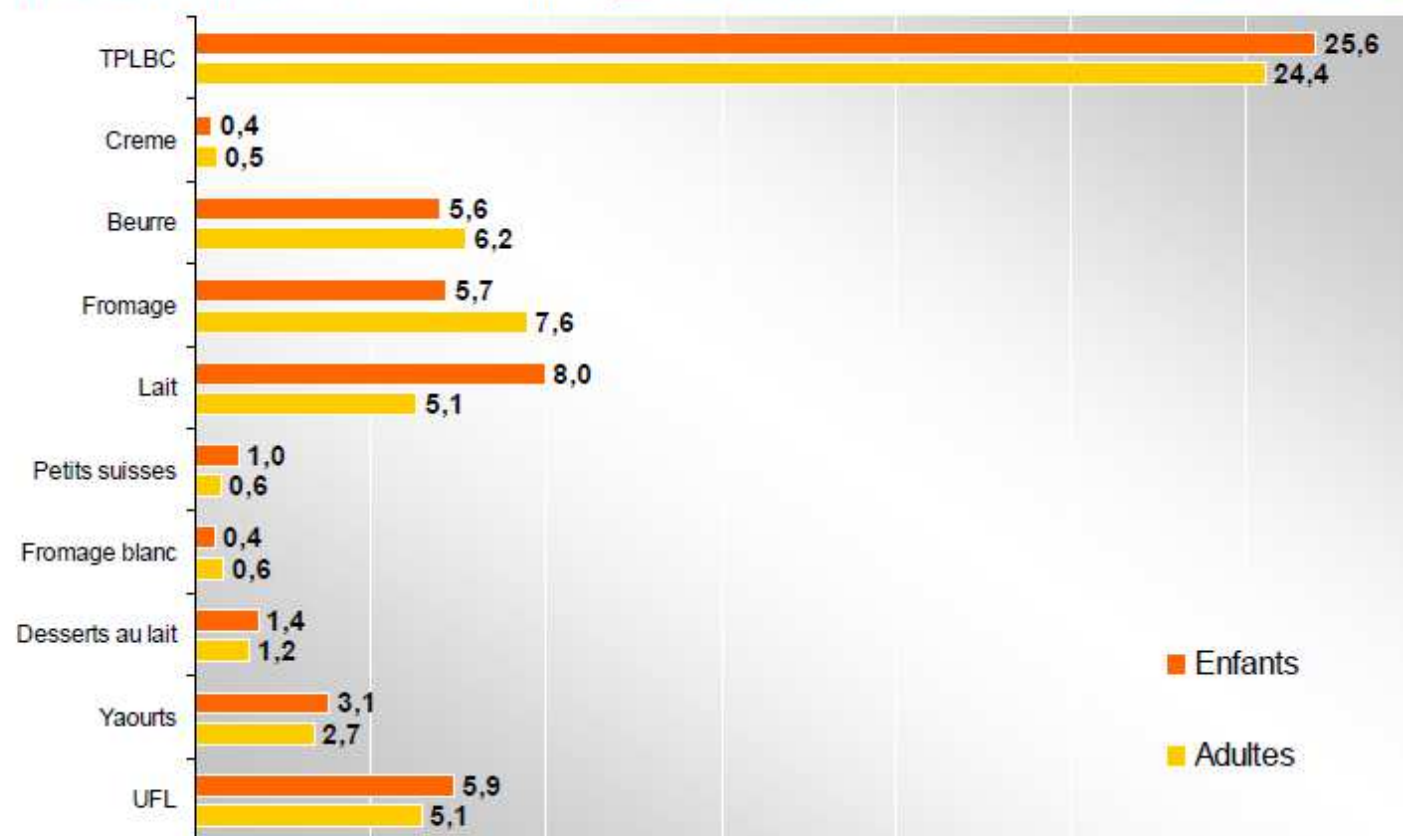
Source : CRÉDOC Enquête CCAF 2010



Une moyenne de 25,6 produits laitiers consommés par semaine pour les enfants, et de 24,4 chez les adultes

Nombre d'actes de consommation par semaine

Base: 1017 enfants, 1543 adultes



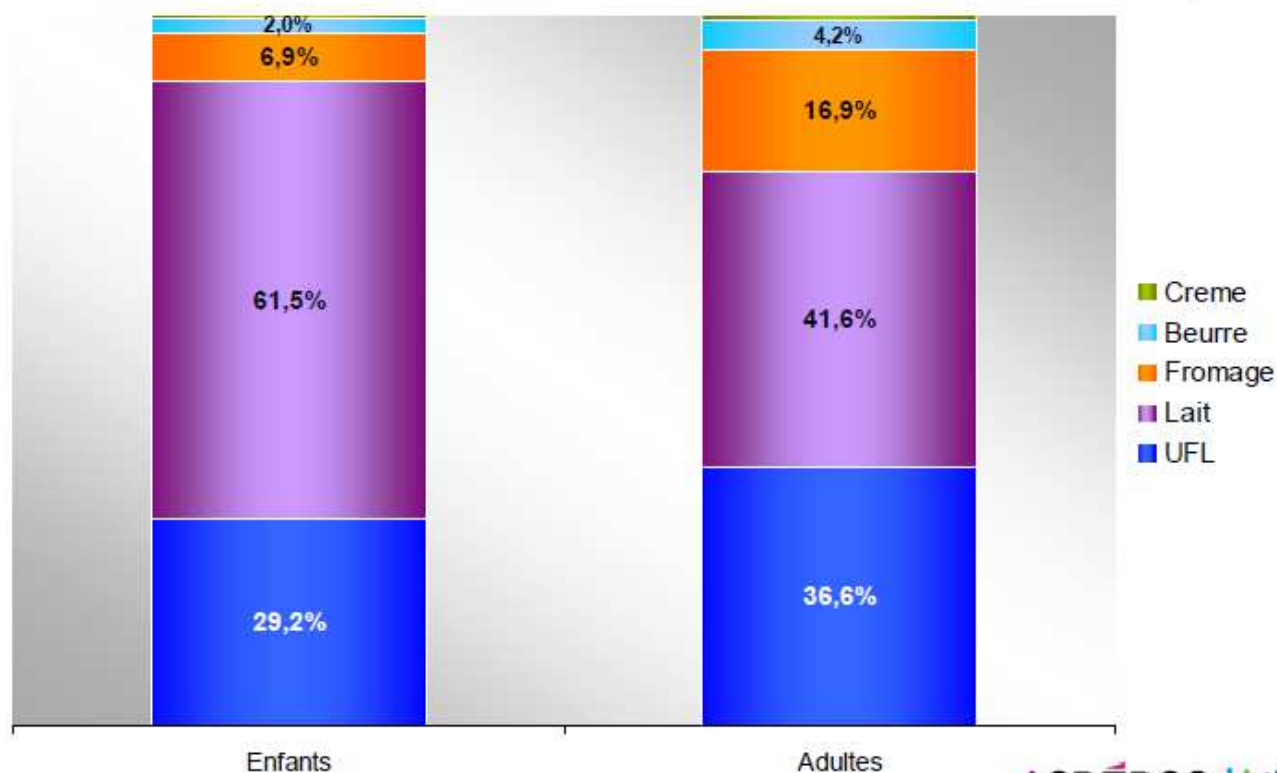
Source : CRÉDOC, Enquête CCAF 2010



Chez les enfants, la consommation de lait représente plus de 60% de la consommation de produits laitiers

Part de chaque sous-groupe dans la consommation totale de produits laitiers (% g/jour)

Base: 1017 enfants, 1543 adultes



355 g/j

273 g/j

Source : CRÉDOC Enquête CCAF 2010



