

FranceAgriMer

UNITE ENQUETES ET DONNEES FILIERES

**DOSSIER MENSUEL
SONDAGE COLLECTE**

DECEMBRE 2009

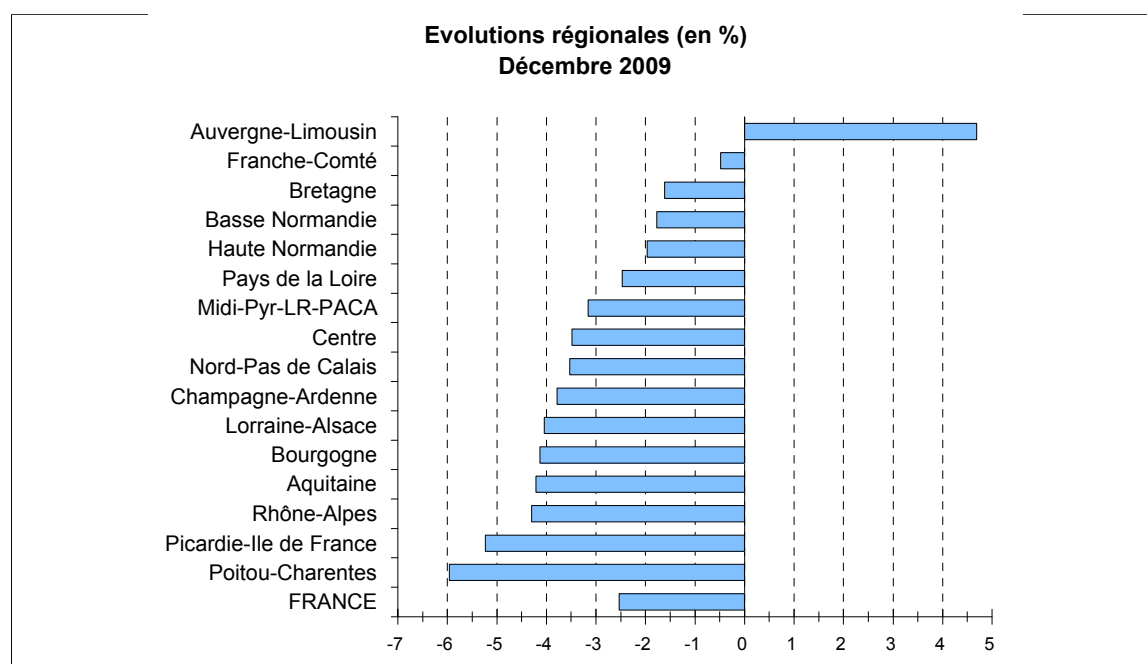
COLLECTE MENSUELLE (évolutions en %)

Régions	Octobre 2009	Novembre 2009	Décembre 2009	Cumul Décembre 2009 (*)	Cumul Campagne 2009-2010
Aquitaine	-4,4	-3,7	-4,2	-3,2	-4,0
Auvergne-Limousin	0,3	4,1	4,7	-1,1	-0,2
Basse Normandie	-3,0	-1,1	-1,8	-4,9	-2,9
Bourgogne	-4,2	-3,2	-4,1	-0,8	-0,1
Bretagne	-3,3	-1,2	-1,6	-6,3	-3,5
Centre	-2,8	-2,8	-3,5	-4,3	-3,2
Champagne-Ardenne	-5,4	-4,7	-3,8	-2,4	-0,6
Franche-Comté	-3,1	-0,9	-0,5	0,4	1,5
Haute Normandie	-1,8	-1,9	-2,0	-3,3	-1,0
Lorraine-Alsace	-1,1	-3,3	-4,0	-1,0	0,6
Midi-Pyr-LR-PACA	-2,8	-2,5	-3,2	-5,3	-4,5
Nord-Pas de Calais	-3,3	-3,2	-3,5	-2,7	-1,1
Pays de la Loire	-3,1	-1,2	-2,5	-6,3	-4,0
Picardie-Ile de France	-2,0	-3,9	-5,2	-1,1	0,3
Poitou-Charentes	-3,3	-3,6	-6,0	-4,5	-4,4
Rhône-Alpes	-0,7	0,3	-4,3	-7,1	-5,8
FRANCE	-2,7	-1,6	-2,5	-4,4	-2,7
Volumes (1000 litres)	1 734 094	1 755 320	1 886 257	22 061 554	16 239 361

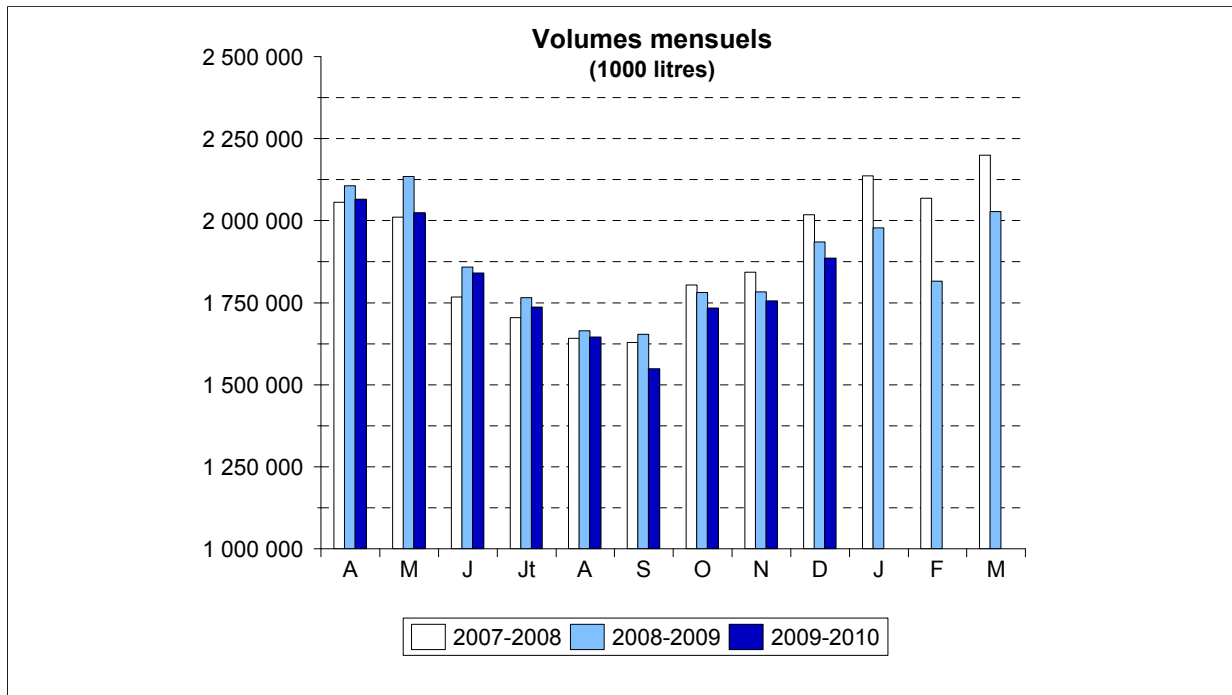
Source : Sondage mensuel FranceAgriMer

(*) Evolution Cumul Année 2009 avec Février 2009 à 28 jours / Cumul Année 2008 avec Février 2008 à 29 jours

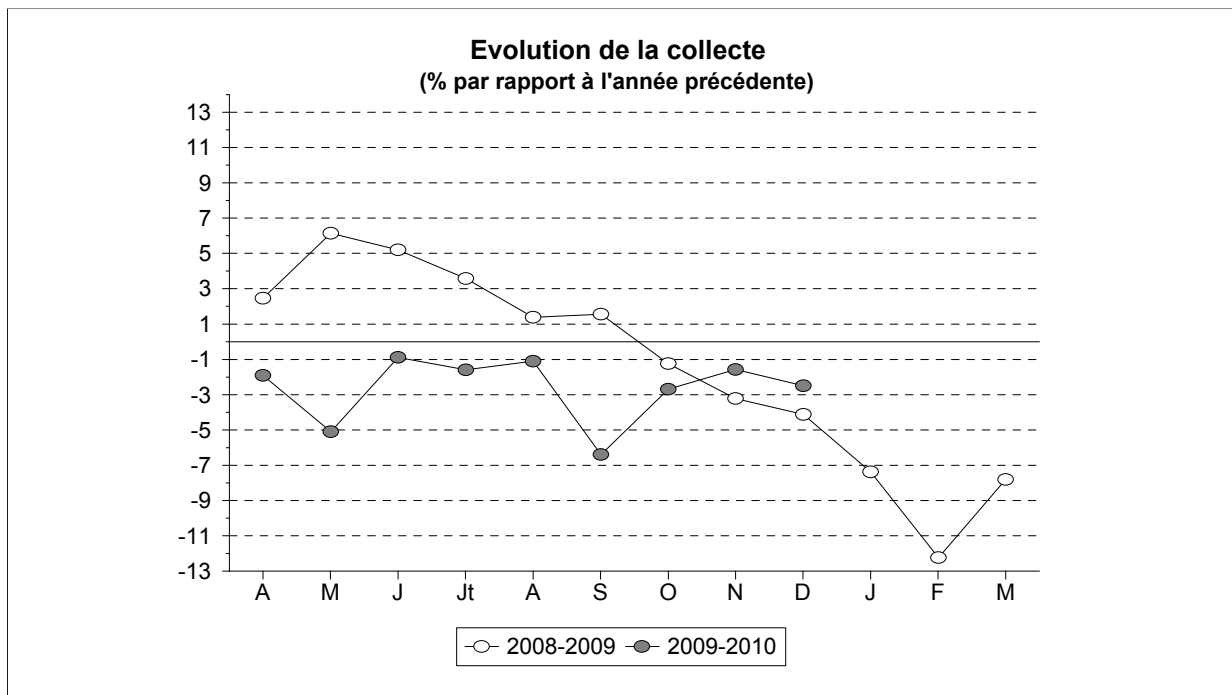
NB : la collecte se définit par rapport au département de localisation de l'établissement de collecte



COLLECTE MENSUELLE



Source : FranceAgriMer / SSP



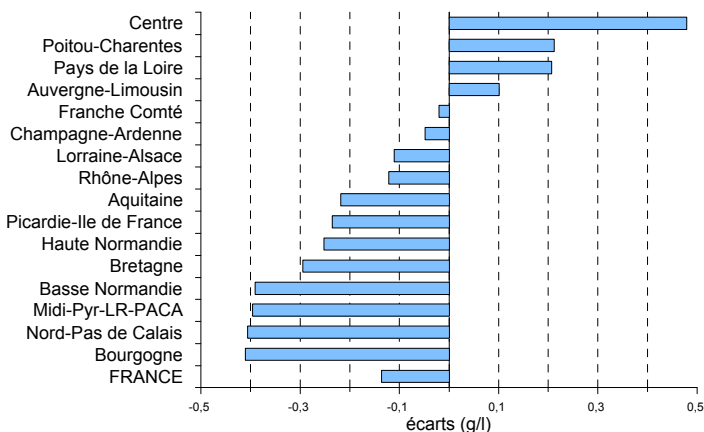
Source : FranceAgriMer / SSP

TAUX DE MATIERE GRASSE
(grammes / litre)

Régions	Décembre 2009		Cumul Année 2009		Cumul Campagne 2009-2010	
	Taux	Ecart	Taux	Ecart	Taux	Ecart
Aquitaine	42,52	-0,22	40,70	-0,16	40,37	-0,14
Auvergne-Limousin	42,59	0,10	40,83	0,22	40,63	0,20
Basse Normandie	43,43	-0,39	42,20	-0,30	41,77	-0,46
Bourgogne	41,56	-0,41	40,69	-0,38	40,42	-0,41
Bretagne	43,80	-0,29	42,10	-0,15	41,79	-0,21
Centre	43,31	0,48	41,72	0,06	41,49	0,00
Champagne-Ardenne	41,31	-0,05	40,28	-0,32	40,19	-0,39
Franche Comté	41,54	-0,02	40,05	0,20	39,82	0,08
Haute Normandie	41,97	-0,25	41,14	0,06	40,79	-0,11
Lorraine-Alsace	41,87	-0,11	40,76	-0,31	40,51	-0,46
Midi-Pyr-LR-PACA	42,24	-0,40	40,86	0,18	40,55	0,01
Nord-Pas de Calais	41,82	-0,41	40,76	-0,24	40,49	-0,47
Pays de la Loire	43,70	0,21	42,01	-0,27	41,76	-0,25
Picardie-Ile de France	41,47	-0,23	40,32	-0,23	40,07	-0,42
Poitou-Charentes	42,97	0,21	41,06	0,15	40,80	0,09
Rhône-Alpes	42,68	-0,12	40,17	-0,93	39,87	-0,93
FRANCE	42,85	-0,14	41,33	-0,22	41,05	-0,29

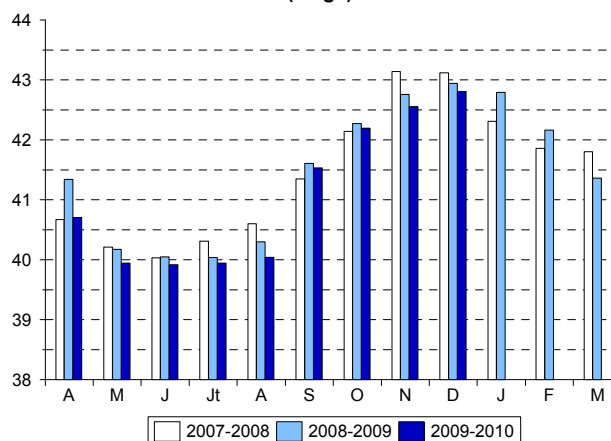
Source : SSP / Sondage FranceAgriMer

Ecart régional
Décembre 2009



Source : SSP / Sondage FranceAgriMer

Taux national mensuel
(en g/l)



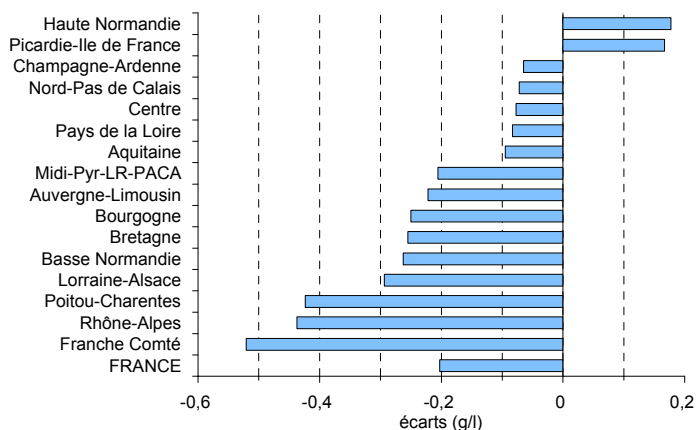
Source : SSP / Sondage FranceAgriMer

TAUX DE MATIERE PROTEIQUE (grammes / litre)

Régions	Décembre 2009		Cumul Année 2009		Cumul Campagne 2009-2010	
	Taux	Ecart	Taux	Ecart	Taux	Ecart
Aquitaine	33,66	-0,09	32,58	-0,11	32,45	-0,15
Auvergne-Limousin	33,67	-0,22	32,75	-0,11	32,64	-0,24
Basse Normandie	33,98	-0,26	33,58	-0,31	33,57	-0,35
Bourgogne	33,69	-0,25	33,23	-0,30	33,14	-0,39
Bretagne	33,40	-0,25	32,86	-0,32	32,84	-0,37
Centre	33,80	-0,08	33,20	-0,03	33,12	-0,11
Champagne-Ardenne	32,89	-0,07	32,65	-0,31	32,70	-0,36
Franche Comté	33,57	-0,52	33,44	-0,29	33,37	-0,52
Haute Normandie	33,72	0,18	33,45	0,11	33,45	-0,00
Lorraine-Alsace	33,23	-0,29	32,78	-0,26	32,70	-0,36
Midi-Pyr-LR-PACA	33,52	-0,21	32,67	0,08	32,51	-0,04
Nord-Pas de Calais	33,23	-0,07	32,77	-0,26	32,76	-0,32
Pays de la Loire	33,71	-0,08	33,15	-0,23	33,08	-0,31
Picardie-Ile de France	33,40	0,17	32,76	-0,10	32,73	-0,15
Poitou-Charentes	33,38	-0,42	32,55	-0,09	32,46	-0,21
Rhône-Alpes	33,70	-0,44	32,18	-0,97	32,04	-1,04
FRANCE	33,55	-0,20	32,94	-0,27	32,89	-0,35

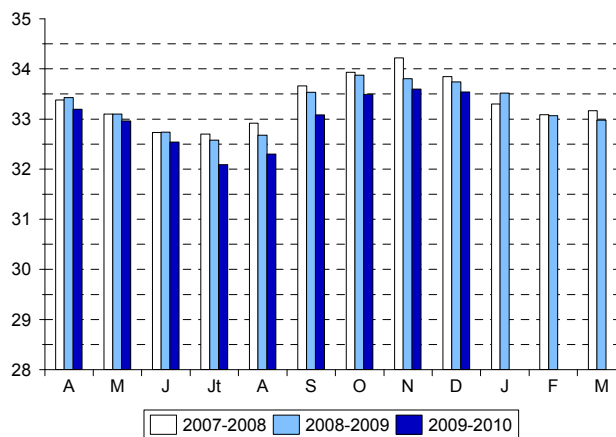
Source : SSP / Sondage FranceAgriMer

**Evolutions régionales
Décembre 2009**



Source : SSP / Sondage FranceAgriMer

**Taux national mensuel
(en g/l)**



Source : SSP / Sondage FranceAgriMer

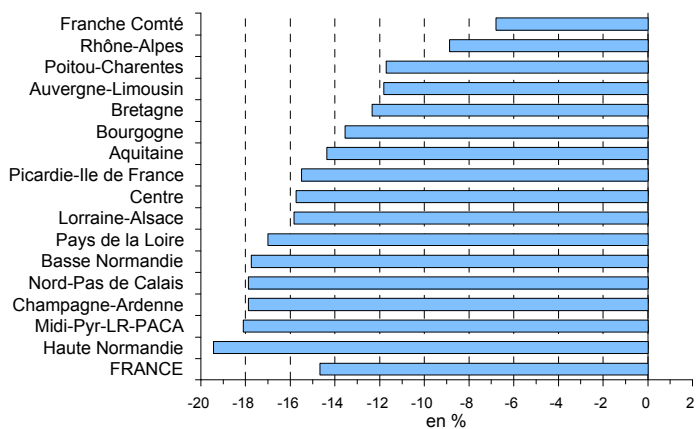
PRIX DU LAIT (*)
(€ / 1000 litres)

Régions	Décembre 2009		Cumul Année 2009		Cumul Campagne 2009-2010	
	Prix	Evolution %	Prix	Evolution %	Prix	Evolution %
Aquitaine	271,29	-14,36	280,69	-17,02	268,95	-17,24
Auvergne-Limousin	263,06	-11,82	268,36	-19,37	258,23	-20,49
Basse Normandie	251,88	-17,75	275,88	-18,51	255,38	-20,24
Bourgogne	253,38	-13,54	277,19	-17,57	274,38	-18,56
Bretagne	257,10	-12,34	263,92	-20,47	246,24	-21,65
Centre	259,58	-15,74	273,98	-18,27	259,71	-19,23
Champagne-Ardenne	251,75	-17,88	277,99	-17,88	264,31	-19,14
Franche Comté	323,07	-6,79	326,74	-8,42	316,09	-8,75
Haute Normandie	226,37	-19,43	281,91	-17,30	272,59	-18,01
Lorraine-Alsace	264,74	-15,84	277,26	-18,11	275,12	-19,17
Midi-Pyr-LR-PACA	268,22	-18,11	274,38	-18,59	258,57	-19,99
Nord-Pas de Calais	261,50	-17,88	274,41	-19,37	259,48	-20,24
Pays de la Loire	251,96	-17,00	274,10	-18,19	256,16	-19,50
Picardie-Ile de France	256,48	-15,49	273,96	-18,89	266,25	-19,14
Poitou-Charentes	265,85	-11,70	266,56	-19,80	255,59	-18,78
Rhône-Alpes	260,54	-8,87	265,02	-21,30	257,05	-22,41
FRANCE	259,61	-14,68	274,13	-18,60	260,22	-19,63

(*) Prix, toutes primes comprises, toutes qualités confondues, ramené à un lait standard (38g de MG, 32g de MP)

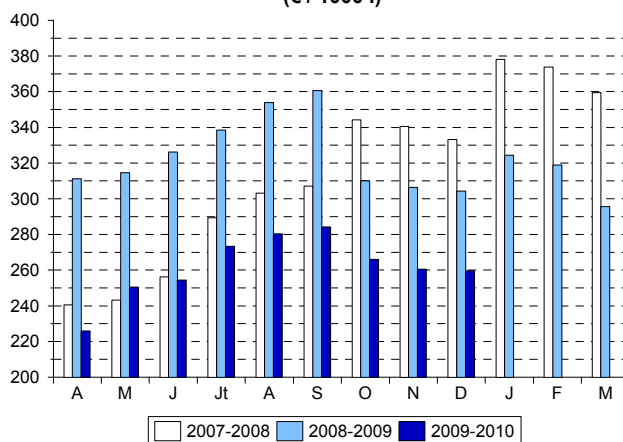
Source : SSP / Sondage FranceAgriMer

**Evolutions régionales
Décembre 2009**



Source : SSP / Sondage FranceAgriMer

**Prix national mensuel
(€ / 1000 l)**



Source : SSP / Sondage FranceAgriMer