

FranceAgriMer

UNITE ENQUETES ET DONNEES FILIERES

**DOSSIER MENSUEL
SONDAGE COLLECTE**

SEPTEMBRE 2009

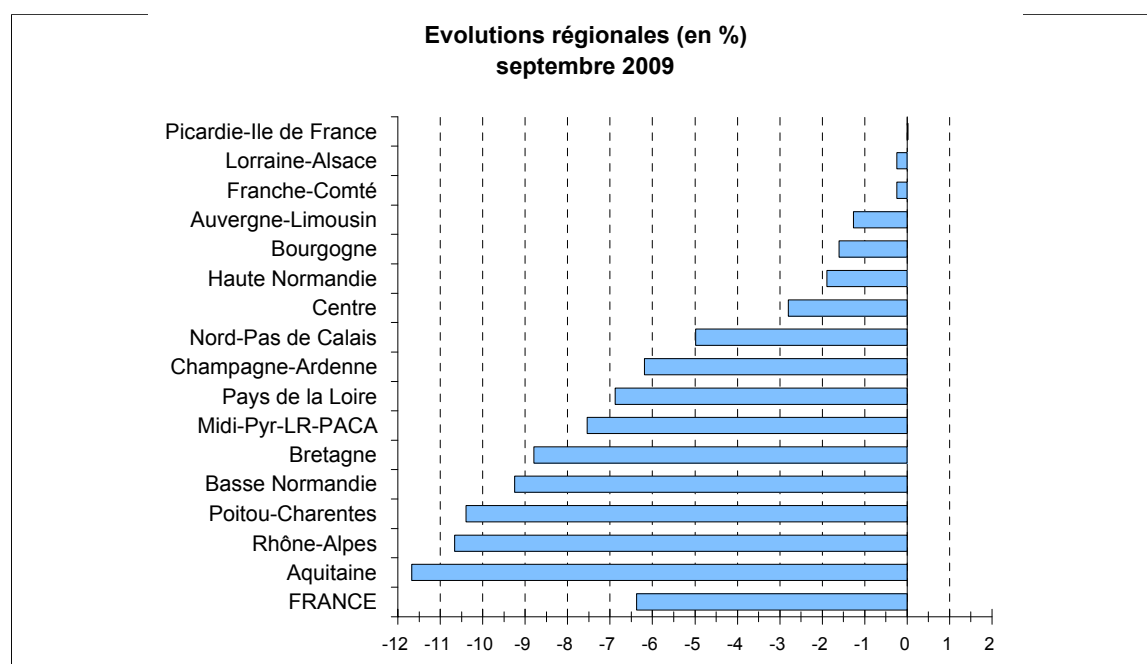
COLLECTE MENSUELLE (évolutions en %)

Régions	Juillet 2009	Août 2009	Septembre 2009	Cumul Septembre 2009 (*)	Cumul Campagne 2009-2010
Aquitaine	-3,9	-3,0	-11,7	-3,0	-3,9
Auvergne-Limousin	-1,9	-2,7	-1,3	-2,3	-1,7
Basse Normandie	-3,2	-0,4	-9,3	-5,9	-3,3
Bourgogne	3,1	4,9	-1,6	0,1	1,7
Bretagne	-3,7	-2,4	-8,8	-7,7	-4,3
Centre	-3,0	-3,4	-2,8	-4,7	-3,2
Champagne-Ardenne	7,4	9,1	-6,2	-1,6	1,7
Franche-Comté	5,7	5,3	-0,2	1,0	2,9
Haute Normandie	1,3	1,0	-1,9	-3,7	-0,6
Lorraine-Alsace	5,6	6,1	-0,2	-0,3	2,4
Midi-Pyr-LR-PACA	-7,5	-5,3	-7,5	-6,1	-5,4
Nord-Pas de Calais	3,6	0,7	-5,0	-2,5	0,0
Pays de la Loire	-1,9	-1,7	-6,9	-7,5	-4,9
Picardie-Ile de France	4,7	3,9	0,0	-0,2	2,4
Poitou-Charentes	-4,3	-3,3	-10,4	-4,6	-4,4
Rhône-Alpes	-7,7	-8,7	-10,7	-8,7	-7,7
FRANCE	-1,6	-1,1	-6,4	-5,1	-2,9
Volumes (1000 litres)	1 737 171	1 646 028	1 548 506	16 685 883	10 863 690

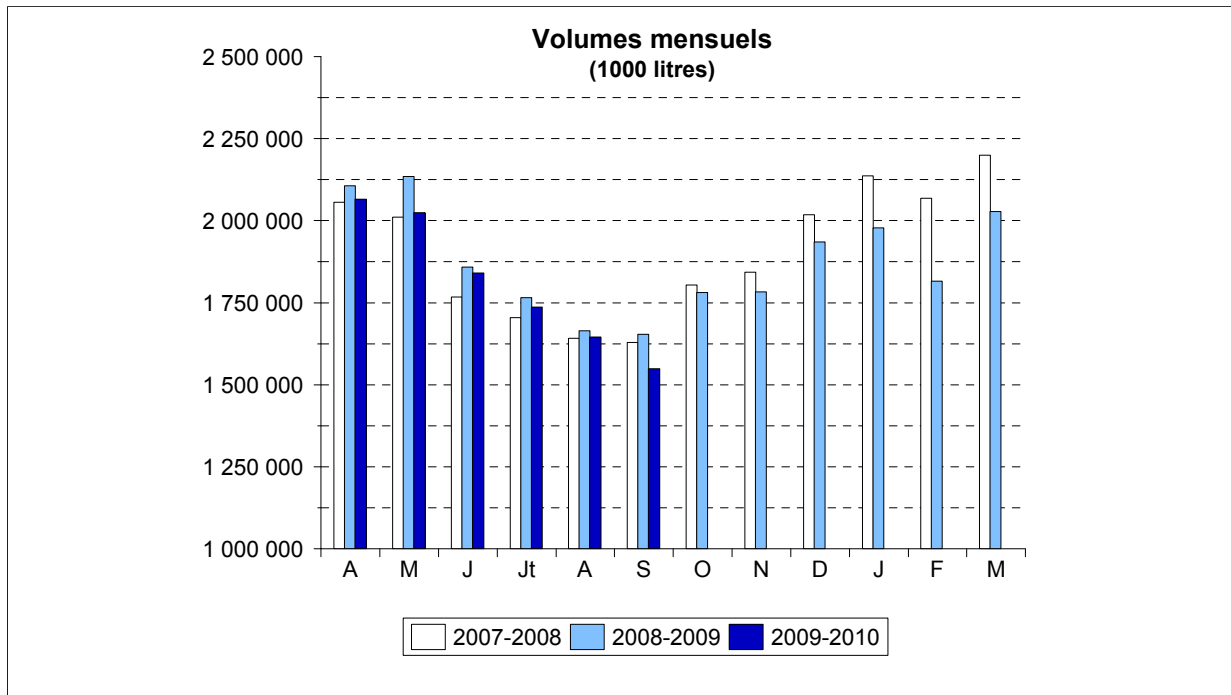
Source : Sondage mensuel FranceAgriMer

(*) Evolution Cumul Année 2009 avec Février 2009 à 28 jours / Cumul Année 2008 avec Février 2008 à 29 jours

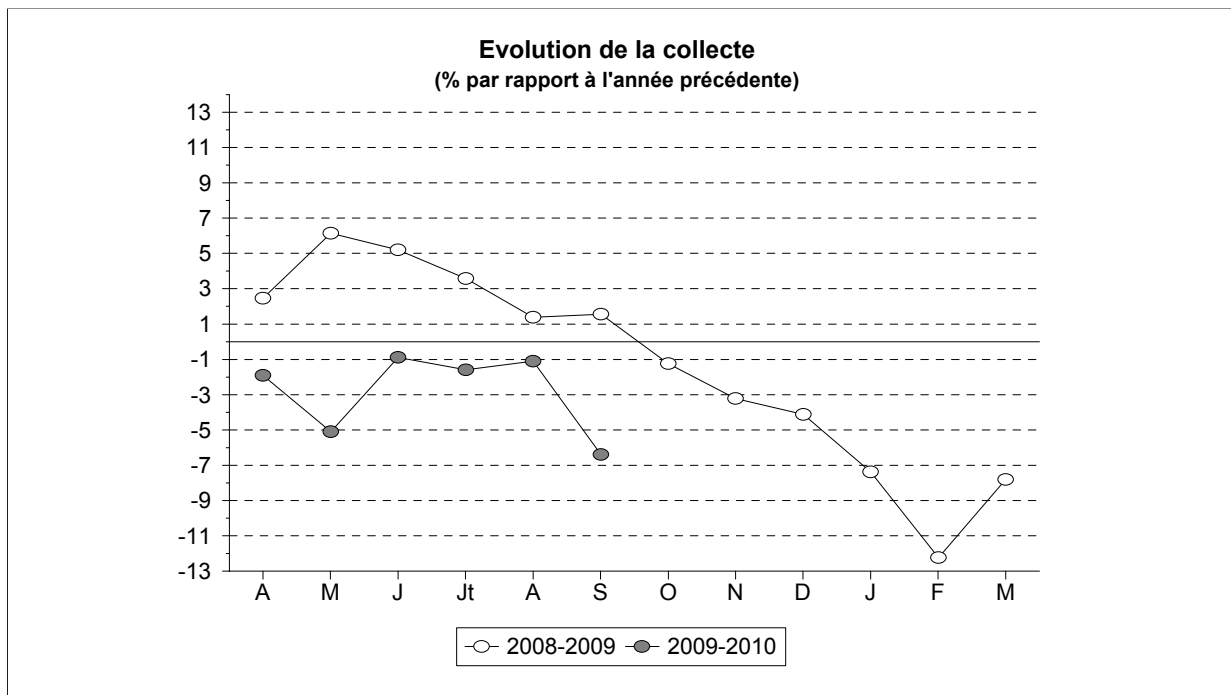
NB : la collecte se définit par rapport au département de localisation de l'établissement de collecte



COLLECTE MENSUELLE



Source : FranceAgriMer / SSP



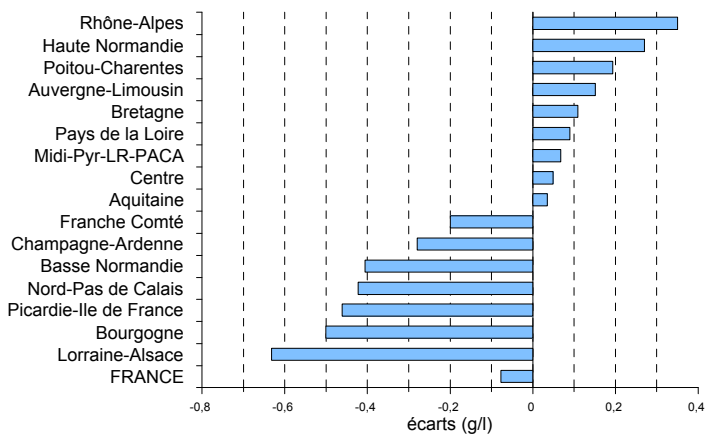
Source : FranceAgriMer / SSP

TAUX DE MATIERE GRASSE (grammes / litre)

Régions	Septembre 2009		Cumul Année 2009		Cumul Campagne 2009-2010	
	Taux	Ecart	Taux	Ecart	Taux	Ecart
Aquitaine	40,36	0,03	40,31	-0,11	39,59	-0,07
Auvergne-Limousin	40,71	0,15	40,42	0,22	39,90	0,21
Basse Normandie	42,17	-0,41	41,93	-0,23	41,16	-0,42
Bourgogne	40,81	-0,50	40,40	-0,38	39,84	-0,42
Bretagne	42,57	0,11	41,64	-0,12	40,97	-0,16
Centre	41,76	0,05	41,29	-0,05	40,70	-0,19
Champagne-Ardenne	41,45	-0,28	39,87	-0,43	39,47	-0,59
Franche Comté	40,20	-0,20	39,56	0,13	38,97	-0,05
Haute Normandie	41,09	0,27	40,95	0,16	40,31	-0,02
Lorraine-Alsace	40,81	-0,63	40,42	-0,36	39,85	-0,58
Midi-Pyr-LR-PACA	40,69	0,07	40,50	0,30	39,82	0,10
Nord-Pas de Calais	40,96	-0,42	40,44	-0,17	39,85	-0,44
Pays de la Loire	42,67	0,09	41,51	-0,43	40,87	-0,49
Picardie-Ile de France	40,01	-0,46	40,05	-0,20	39,54	-0,43
Poitou-Charentes	40,99	0,19	40,57	0,10	39,91	-0,00
Rhône-Alpes	40,81	0,35	40,59	-0,20	39,82	-0,33
FRANCE	41,59	-0,08	40,99	-0,17	40,35	-0,29

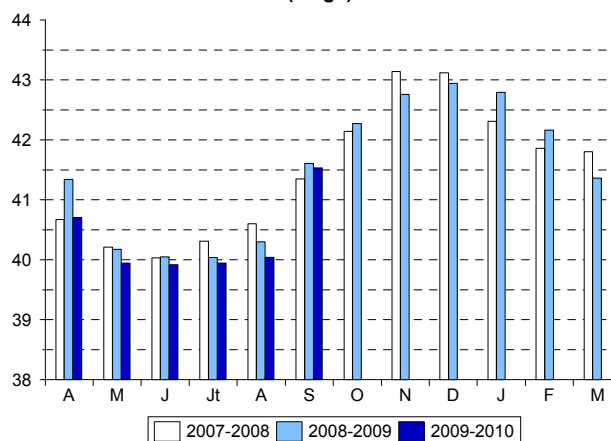
Source : SSP / Sondage FranceAgriMer

**Ecart régionaux
septembre 2009**



Source : SSP / Sondage FranceAgriMer

**Taux national mensuel
(en g/l)**



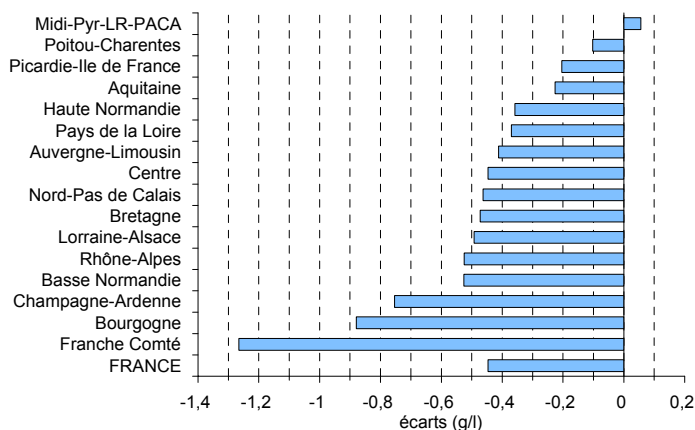
Source : SSP / Sondage FranceAgriMer

TAUX DE MATIERE PROTEIQUE (grammes / litre)

Régions	Septembre 2009		Cumul Année 2009		Cumul Campagne 2009-2010	
	Taux	Ecart	Taux	Ecart	Taux	Ecart
Aquitaine	32,42	-0,23	32,29	-0,10	31,93	-0,15
Auvergne-Limousin	32,69	-0,41	32,47	-0,11	32,16	-0,32
Basse Normandie	33,59	-0,53	33,44	-0,31	33,36	-0,36
Bourgogne	33,30	-0,88	33,05	-0,30	32,83	-0,45
Bretagne	32,94	-0,47	32,69	-0,29	32,58	-0,33
Centre	33,12	-0,45	33,04	0,02	32,84	-0,06
Champagne-Ardenne	33,39	-0,75	32,49	-0,40	32,48	-0,52
Franche Comté	33,71	-1,27	33,30	-0,22	33,13	-0,51
Haute Normandie	33,38	-0,36	33,40	0,15	33,38	-0,01
Lorraine-Alsace	33,03	-0,49	32,60	-0,27	32,36	-0,42
Midi-Pyr-LR-PACA	32,67	0,06	32,42	0,12	32,05	-0,03
Nord-Pas de Calais	32,92	-0,46	32,62	-0,29	32,51	-0,40
Pays de la Loire	33,13	-0,37	33,01	-0,25	32,83	-0,36
Picardie-Ile de France	32,73	-0,20	32,61	-0,17	32,47	-0,27
Poitou-Charentes	32,63	-0,10	32,33	0,02	32,06	-0,10
Rhône-Alpes	32,52	-0,53	32,57	-0,34	32,14	-0,54
FRANCE	33,03	-0,45	32,82	-0,22	32,63	-0,33

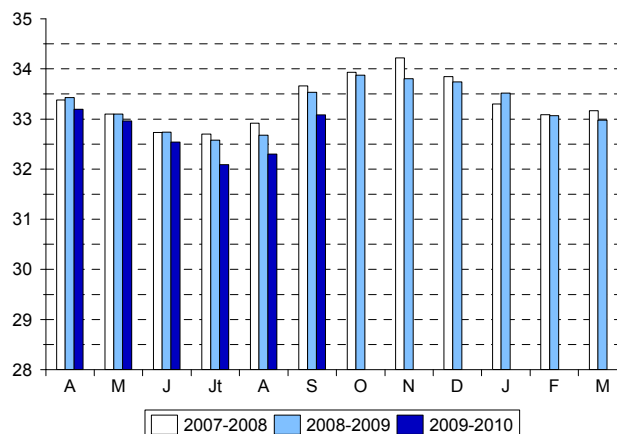
Source : SSP / Sondage FranceAgriMer

**Evolutions régionales
septembre 2009**



Source : SSP / Sondage FranceAgriMer

**Taux national mensuel
(en g/l)**



Source : SSP / Sondage FranceAgriMer

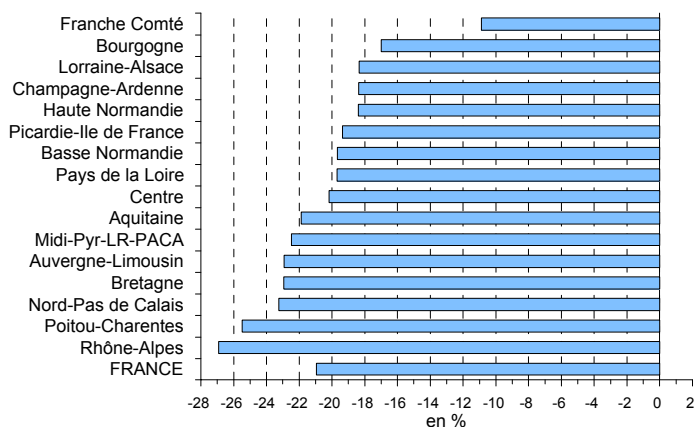
PRIX DU LAIT (*)
(€ / 1000 litres)

Régions	Septembre 2009		Cumul Année 2009		Cumul Campagne 2009-2010	
	Prix	Evolution %	Prix	Evolution %	Prix	Evolution %
Aquitaine	268,96	-21,88	283,03	-18,05	266,96	-18,98
Auvergne-Limousin	274,15	-22,92	268,62	-21,22	253,61	-23,96
Basse Normandie	283,34	-19,68	282,11	-18,84	254,87	-21,72
Bourgogne	303,39	-16,99	282,71	-18,30	281,66	-20,17
Bretagne	277,07	-22,94	265,67	-22,51	240,47	-25,59
Centre	284,76	-20,19	277,77	-19,10	258,29	-21,12
Champagne-Ardenne	300,93	-18,36	282,74	-18,10	264,98	-20,13
Franche Comté	336,30	-10,89	327,40	-8,79	312,32	-9,45
Haute Normandie	321,79	-18,39	295,44	-17,16	289,01	-18,32
Lorraine-Alsace	301,73	-18,35	282,47	-18,49	282,15	-20,32
Midi-Pyr-LR-PACA	266,97	-22,47	276,09	-19,43	253,36	-22,13
Nord-Pas de Calais	278,54	-23,25	277,24	-19,81	256,38	-21,39
Pays de la Loire	281,74	-19,70	280,75	-18,39	257,13	-20,63
Picardie-Ile de France	304,20	-19,36	280,30	-19,45	272,24	-20,17
Poitou-Charentes	258,83	-25,48	267,19	-21,81	251,35	-21,65
Rhône-Alpes	272,49	-26,91	274,01	-22,39	262,81	-25,82
FRANCE	285,03	-20,95	278,67	-19,50	259,96	-21,75

(*) Prix, toutes primes comprises, toutes qualités confondues, ramené à un lait standard (38g de MG, 32g de MP)

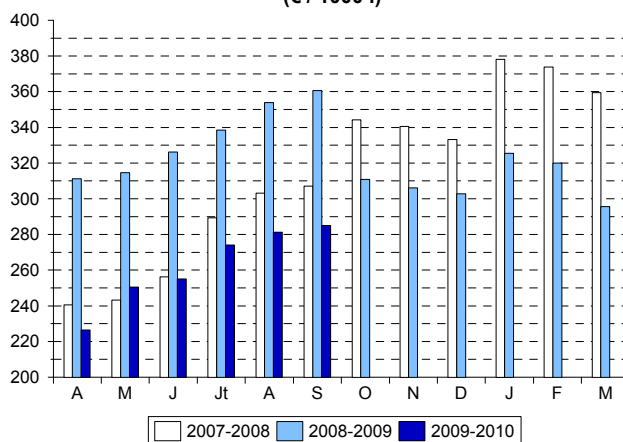
Source : SSP / Sondage FranceAgriMer

Evolutions régionales septembre 2009



Source : SSP / Sondage FranceAgriMer

Prix national mensuel (€ / 1000 l)



Source : SSP / Sondage FranceAgriMer