

# FranceAgriMer

---

UNITE ENQUETES ET DONNEES FILIERES

**DOSSIER MENSUEL  
SONDAGE COLLECTE**

**MAI 2009**

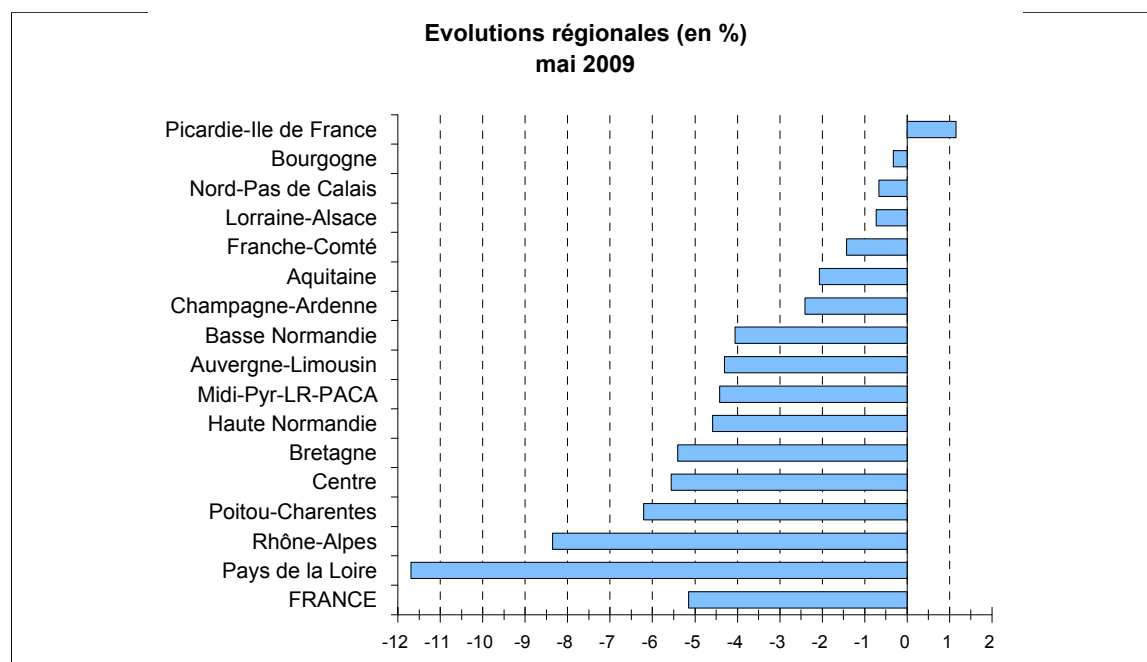
### COLLECTE MENSUELLE ( évolutions en % )

Régions	Mars 2009	Avril 2009	Mai 2009	Cumul Mai 2009 (*)	Cumul Campagne 2009-2010
Aquitaine	4,8	-1,4	-2,1	-1,4	-1,7
Auvergne-Limousin	0,3	3,1	-4,3	-2,3	-0,7
Basse Normandie	-9,7	-2,3	-4,1	-7,5	-3,2
Bourgogne	-3,2	2,6	-0,3	-1,1	1,1
Bretagne	-13,1	-4,0	-5,4	-10,2	-4,7
Centre	-6,5	-1,2	-5,6	-5,7	-3,4
Champagne-Ardenne	-5,4	1,2	-2,4	-4,5	-0,6
Franche-Comté	-0,5	6,9	-1,4	-0,5	2,5
Haute Normandie	-8,9	-0,2	-4,6	-6,3	-2,4
Lorraine-Alsace	-2,1	2,3	-0,7	-2,6	0,8
Midi-Pyr-LR-PACA	-5,4	-3,0	-4,4	-5,9	-3,7
Nord-Pas de Calais	-7,3	0,6	-0,7	-4,1	-0,0
Pays de la Loire	-10,8	-4,0	-11,7	-10,3	-7,8
Picardie-Ile de France	-4,4	0,6	1,2	-2,5	0,9
Poitou-Charentes	-3,2	-2,4	-6,2	-4,6	-4,3
Rhône-Alpes	-7,3	-7,6	-8,4	-9,5	-8,0
<b>FRANCE</b> Volumes (1000 litres)	-7,8 2 028 065	-1,9 2 065 884	-5,1 2 024 885	-6,9 9 912 962	-3,5 4 090 769

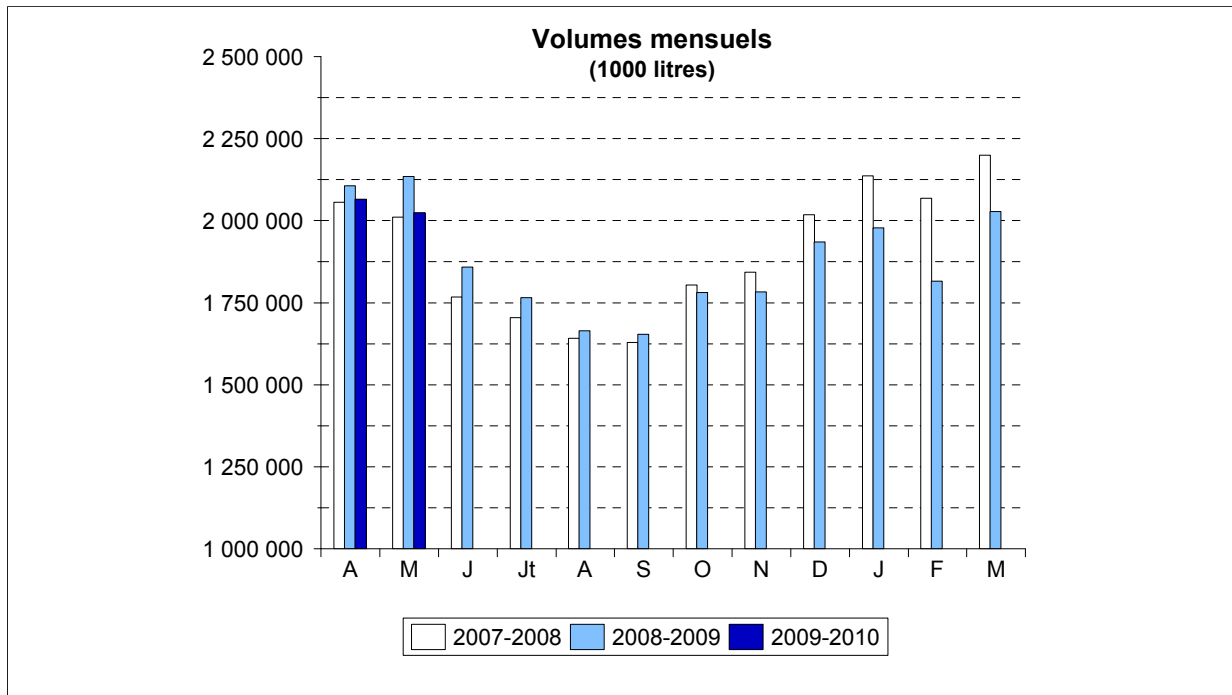
Source : Estimation sondage mensuel FranceAgriMer

(\*) Evolutions Février et Cumul Année 2009 avec Février 2009 à 28 jours / Février et Cumul Année 2008 avec Février 2008 à 29 jours

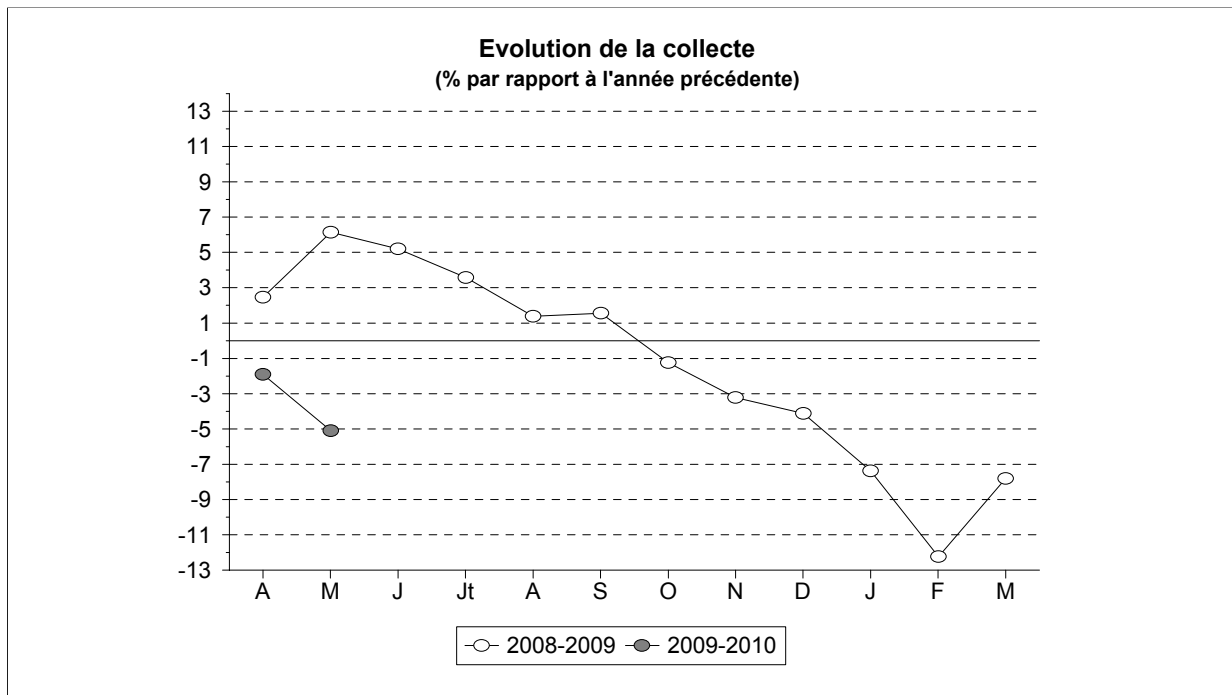
**NB : la collecte se définit par rapport au département de localisation de l'établissement de collecte**



COLLECTE MENSUELLE



Source : FranceAgriMer / SSP



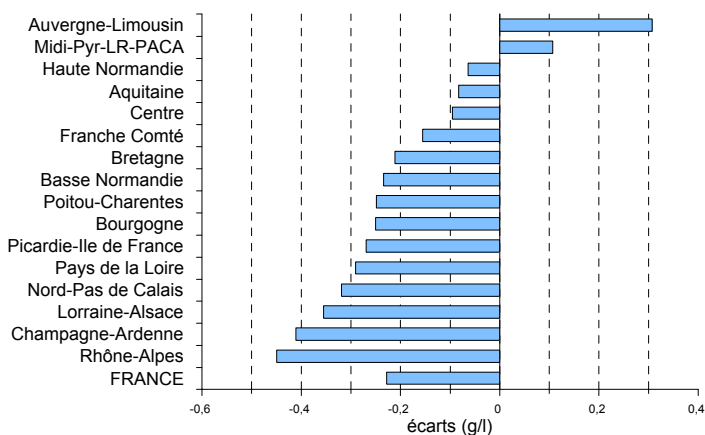
Source : FranceAgriMer / SSP

## TAUX DE MATIERE GRASSE (grammes / litre)

Régions	Mai 2009		Cumul Année 2009		Cumul Campagne 2009-2010	
	Taux	Ecart	Taux	Ecart	Taux	Ecart
Aquitaine	39,61	-0,08	40,96	-0,17	39,99	-0,09
Auvergne-Limousin	39,54	0,31	40,88	0,26	40,15	0,25
Basse Normandie	40,82	-0,23	42,47	-0,12	41,22	-0,53
Bourgogne	39,56	-0,25	40,80	-0,37	39,91	-0,45
Bretagne	40,46	-0,21	42,04	-0,15	40,74	-0,37
Centre	40,32	-0,10	41,62	-0,09	40,53	-0,54
Champagne-Ardenne	38,54	-0,41	39,91	-0,37	39,03	-0,70
Franche Comté	38,10	-0,16	39,86	0,27	38,74	-0,04
Haute Normandie	39,97	-0,06	41,26	0,19	40,17	-0,25
Lorraine-Alsace	39,50	-0,36	40,83	-0,22	39,94	-0,64
Midi-Pyr-LR-PACA	39,78	0,11	41,11	0,44	40,25	0,15
Nord-Pas de Calais	39,28	-0,32	40,79	0,03	39,78	-0,43
Pays de la Loire	40,36	-0,29	41,87	-0,42	40,65	-0,64
Picardie-Ile de France	39,42	-0,27	40,41	-0,03	39,55	-0,45
Poitou-Charentes	39,54	-0,25	40,98	-0,01	39,85	-0,44
Rhône-Alpes	39,51	-0,45	41,18	-0,23	40,03	-0,64
<b>FRANCE</b>	<b>39,91</b>	<b>-0,23</b>	<b>41,40</b>	<b>-0,13</b>	<b>40,30</b>	<b>-0,43</b>

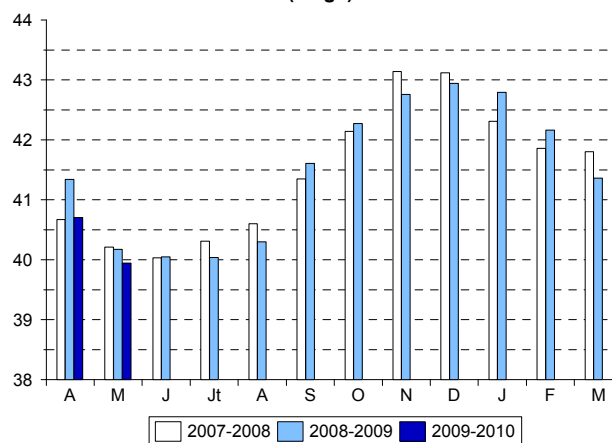
Source : SSP / Sondage FranceAgriMer

### Ecart régionaux mai 2009



Source : SSP / Sondage FranceAgriMer

### Taux national mensuel (en g/l)



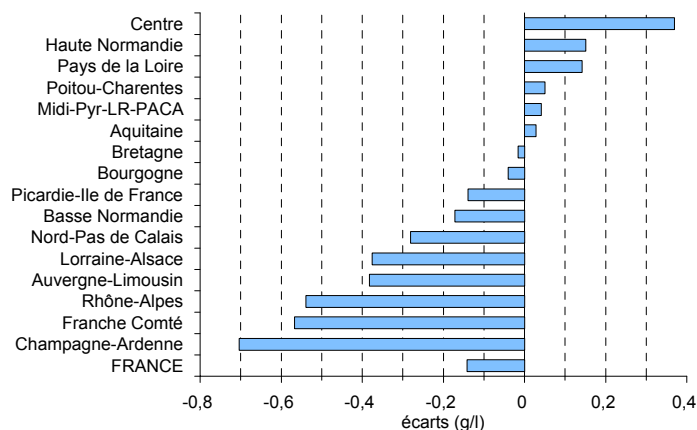
Source : SSP / Sondage FranceAgriMer

## TAUX DE MATIERE PROTEIQUE (grammes / litre)

Régions	Mai 2009		Cumul Année 2009		Cumul Campagne 2009-2010	
	Taux	Ecart	Taux	Ecart	Taux	Ecart
Aquitaine	32,05	0,03	32,69	0,02	32,32	0,06
Auvergne-Limousin	32,51	-0,38	32,81	0,03	32,46	-0,31
Basse Normandie	33,61	-0,17	33,66	-0,24	33,74	-0,31
Bourgogne	32,93	-0,04	33,31	-0,08	33,09	-0,13
Bretagne	32,83	-0,02	32,99	-0,15	33,10	-0,13
Centre	33,02	0,37	33,32	0,21	33,18	0,24
Champagne-Ardenne	32,32	-0,70	32,46	-0,36	32,39	-0,58
Franche Comté	33,47	-0,57	33,51	0,05	33,37	-0,33
Haute Normandie	33,63	0,15	33,51	0,29	33,62	0,14
Lorraine-Alsace	32,33	-0,38	32,80	-0,14	32,48	-0,37
Midi-Pyr-LR-PACA	32,14	0,04	32,79	0,27	32,37	0,07
Nord-Pas de Calais	32,53	-0,28	32,70	-0,20	32,56	-0,36
Pays de la Loire	33,27	0,14	33,36	-0,02	33,38	0,00
Picardie-Ile de France	32,52	-0,14	32,76	-0,07	32,63	-0,22
Poitou-Charentes	32,13	0,05	32,64	0,20	32,39	0,13
Rhône-Alpes	32,55	-0,54	33,06	-0,19	32,65	-0,50
<b>FRANCE</b>	<b>32,86</b>	<b>-0,14</b>	<b>33,09</b>	<b>-0,07</b>	<b>33,00</b>	<b>-0,19</b>

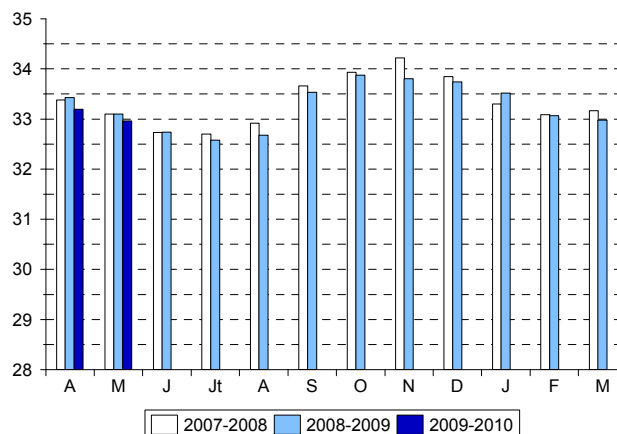
Source : SSP / Sondage FranceAgriMer

**Evolutions régionales  
mai 2009**



Source : SSP / Sondage FranceAgriMer

**Taux national mensuel  
(en g/l)**



Source : SSP / Sondage FranceAgriMer

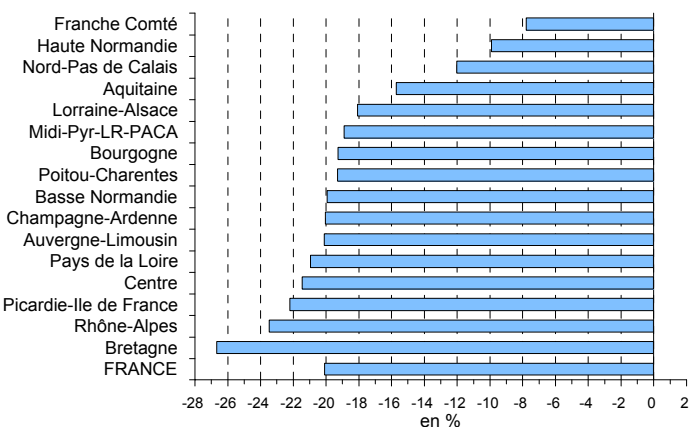
**PRIX DU LAIT (\*)**  
(€ / 1000 litres)

Régions	Mai 2009		Cumul Année 2009		Cumul Campagne 2009-2010	
	Prix	Evolution %	Prix	Evolution %	Prix	Evolution %
Aquitaine	269,44	-15,72	293,88	-16,34	266,47	-15,75
Auvergne-Limousin	243,36	-20,12	269,65	-19,18	231,14	-23,71
Basse Normandie	251,70	-19,95	290,68	-18,47	231,60	-25,87
Bourgogne	275,41	-19,28	272,98	-18,51	255,68	-23,81
Bretagne	225,09	-26,67	274,54	-21,44	217,80	-28,81
Centre	243,03	-21,45	280,50	-18,75	232,62	-23,95
Champagne-Ardenne	249,37	-20,05	278,49	-18,92	229,88	-25,67
Franche Comté	307,69	-7,79	331,40	-8,65	297,95	-10,29
Haute Normandie	280,70	-9,91	281,78	-17,14	246,60	-19,87
Lorraine-Alsace	277,34	-18,09	272,67	-18,42	257,50	-23,05
Midi-Pyr-LR-PACA	252,15	-18,91	285,41	-17,92	240,72	-22,39
Nord-Pas de Calais	265,90	-12,02	283,38	-18,62	238,10	-20,97
Pays de la Loire	242,23	-20,96	290,48	-17,44	240,85	-22,69
Picardie-Ile de France	241,30	-22,21	272,59	-19,73	239,32	-22,26
Poitou-Charentes	249,62	-19,31	275,80	-21,30	246,06	-19,93
Rhône-Alpes	257,16	-23,46	271,59	-20,16	238,40	-26,41
<b>FRANCE</b>	<b>251,40</b>	<b>-20,09</b>	<b>282,64</b>	<b>-18,66</b>	<b>238,82</b>	<b>-23,68</b>

(\*) Prix, toutes primes comprises, toutes qualités confondues, ramené à un lait standard (38g de MG, 32g de MP)

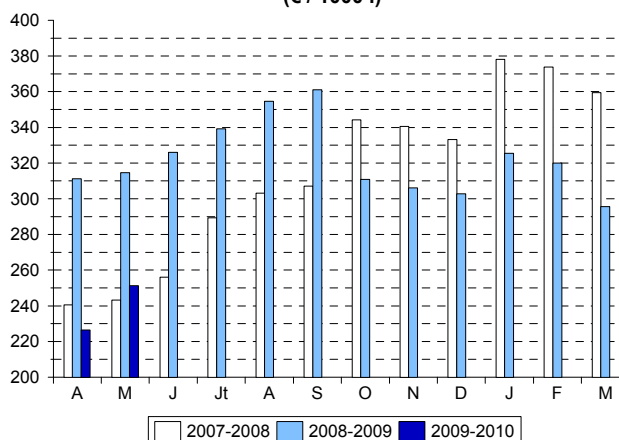
Source : SSP / Sondage FranceAgriMer

**Evolutions régionales mai 2009**



Source : SSP / Sondage FranceAgriMer

**Prix national mensuel (€ / 1000 l)**



Source : SSP / Sondage FranceAgriMer