

FranceAgriMer

---

UNITE ENQUETES ET DONNEES FILIERES

**DOSSIER MENSUEL  
SONDAGE COLLECTE**

**FEVRIER 2009**

# PRODUCTION / FRANCE

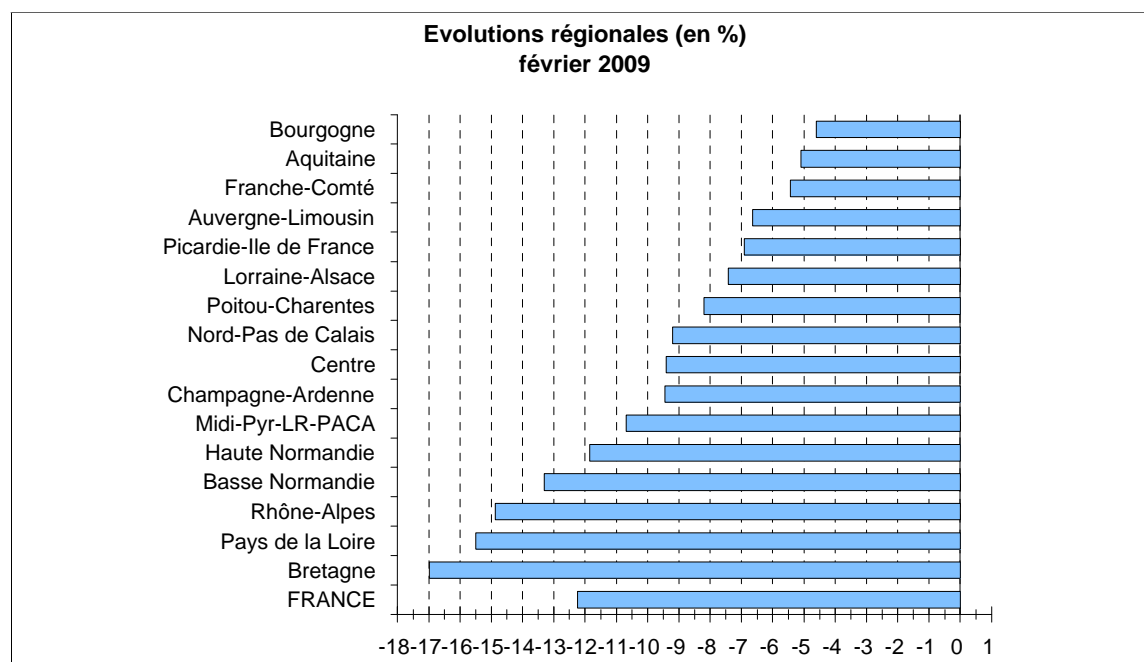
## COLLECTE MENSUELLE ( évolutions en %)

Régions	Décembre 2008	Janvier 2009	Février 2009 (*)	Cumul Février 2009 (*)	
Aquitaine	-2,7	-3,7	-5,1	-4,4	
Auvergne-Limousin	-4,1	-4,3	-6,7	-5,5	
Basse Normandie	-5,5	-8,1	-13,3	-10,7	
Bourgogne	-3,5	0,3	-4,6	-2,1	
Bretagne	-4,2	-11,6	-17,0	-14,3	
Centre	-3,0	-6,1	-9,4	-7,8	
Champagne-Ardenne	-2,1	-6,3	-9,4	-7,8	
Franche-Comté	-0,9	-2,1	-5,4	-3,7	
Haute Normandie	-4,1	-5,9	-11,8	-8,8	
Lorraine-Alsace	-3,0	-4,9	-7,4	-6,1	
Midi-Pyr-LR-PACA	-4,6	-6,2	-10,7	-8,4	
Nord-Pas de Calais	0,4	-3,8	-9,2	-6,4	
Pays de la Loire	-6,2	-9,5	-15,5	-12,4	
Picardie-Ile de France	-1,1	-2,7	-6,9	-4,8	
Poitou-Charentes	-0,4	-3,0	-8,2	-5,6	
Rhône-Alpes	-7,7	-9,4	-14,9	-12,1	
<b>FRANCE</b>	-4,1	-7,4	-12,2	-9,8	
Volumes (1000 litres)	1 935 177	1 978 620	1 815 507	3 794 128	

Source : Estimation sondage mensuel FranceAgriMer

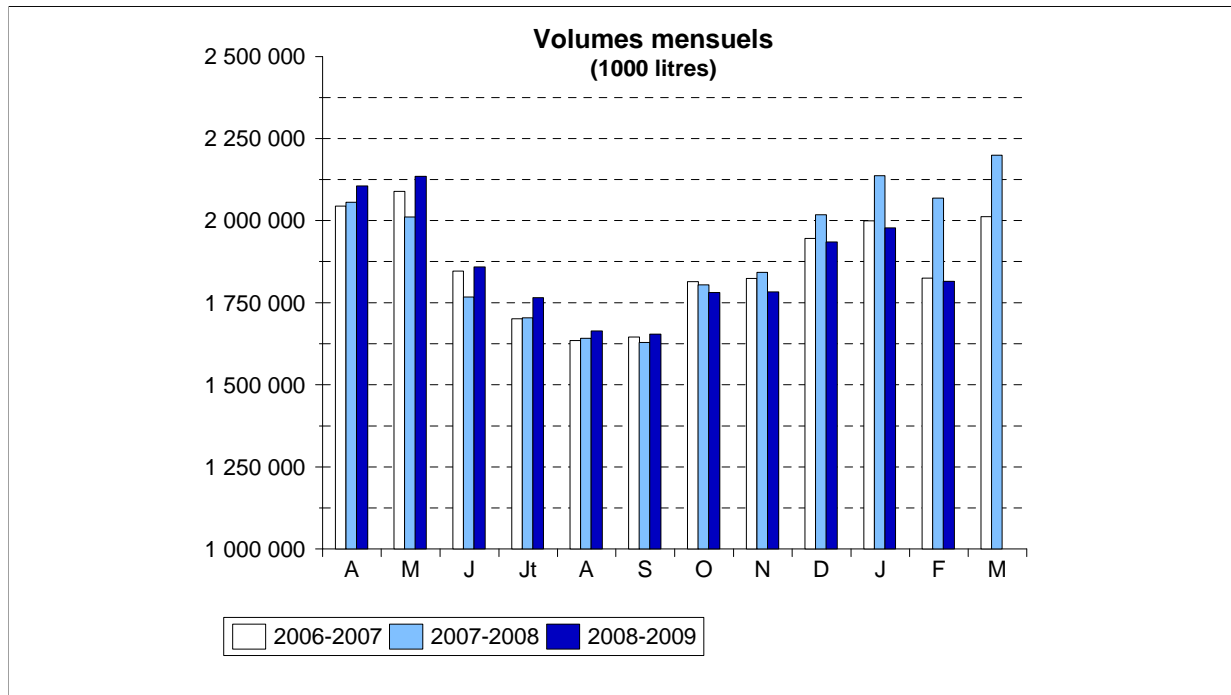
(\*) Evolutions Février et Cumul Année 2009 avec Février 2009 à 28 jours / Février et Cumul Année 2008 avec Février 2008 à 29 jours

**NB : la collecte se définit par rapport au département de localisation de l'établissement de collecte**

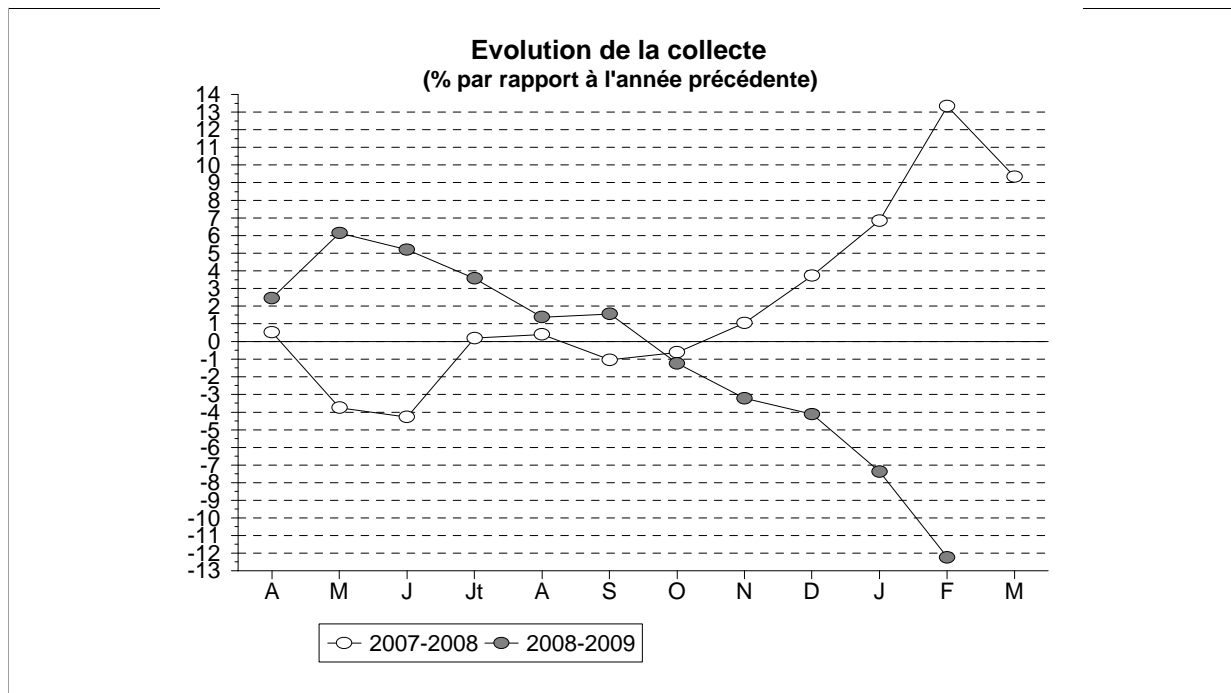


# PRODUCTION / FRANCE

## COLLECTE MENSUELLE



Source : FranceAgriMer / SSP



Source : FranceAgriMer / SSP

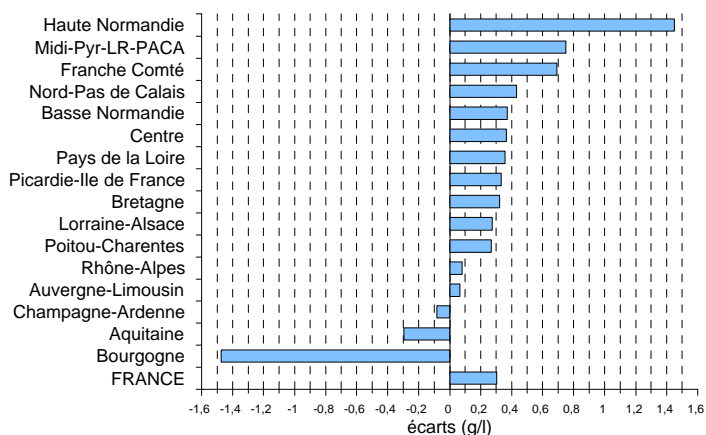
# PRODUCTION / FRANCE

## TAUX DE MATIERE GRASSE (grammes / litre)

Régions	Février 2009		Cumul Année 2009		Cumul Campagne 2008-2009	
	Taux	Ecart	Taux	Ecart	Taux	Ecart
Aquitaine	41,65	-0,29	41,99	0,04	40,78	-0,42
Auvergne-Limousin	41,16	0,07	41,53	0,28	40,42	-0,17
Basse Normandie	43,42	0,37	43,67	0,43	42,50	0,13
Bourgogne	41,20	-1,47	41,59	-0,46	40,97	-0,19
Bretagne	43,05	0,32	43,50	0,45	42,26	0,08
Centre	42,32	0,36	42,65	0,50	41,71	-0,05
Champagne-Ardenne	40,40	-0,08	40,75	0,08	40,62	-0,06
Franche Comté	40,59	0,69	40,97	0,65	40,01	-0,07
Haute Normandie	42,70	1,45	42,38	0,92	41,13	-0,18
Lorraine-Alsace	41,45	0,28	41,70	0,36	41,05	-0,08
Midi-Pyr-LR-PACA	41,66	0,75	41,96	0,74	40,82	-0,07
Nord-Pas de Calais	41,38	0,43	41,79	0,65	41,12	0,47
Pays de la Loire	42,89	0,36	43,16	0,41	42,21	-0,08
Picardie-Ile de France	40,96	0,33	41,28	0,53	40,64	0,31
Poitou-Charentes	41,67	0,27	42,22	0,52	40,99	0,08
Rhône-Alpes	41,95	0,08	42,15	0,15	40,90	-0,34
<b>FRANCE</b>	<b>42,21</b>	<b>0,30</b>	<b>42,52</b>	<b>0,40</b>	<b>41,53</b>	<b>-0,00</b>

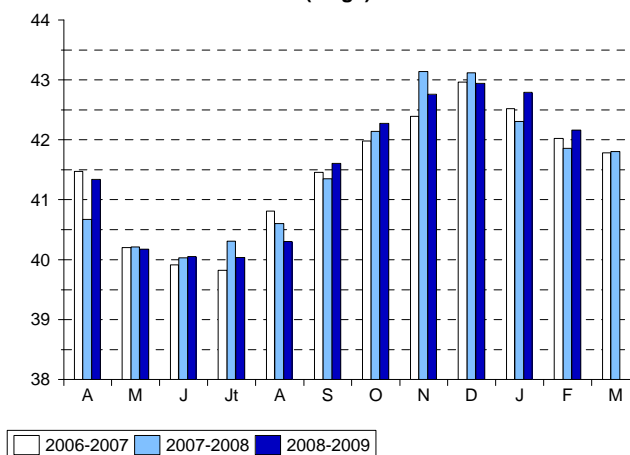
Source : SSP / Sondage FranceAgriMer

Ecart régional  
février 2009



Source : SSP / Sondage FranceAgriMer

Taux national mensuel  
(en g/l)



Source : SSP / Sondage FranceAgriMer

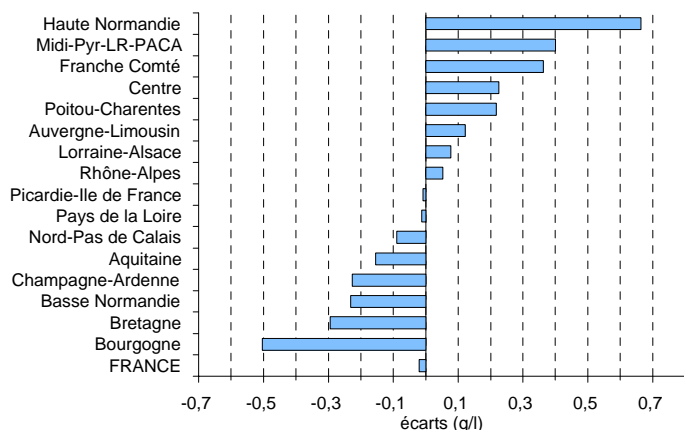
# PRODUCTION / FRANCE

## TAUX DE MATIERE PROTEIQUE (grammes / litre)

Régions	Février 2009		Cumul Année 2009		Cumul Campagne 2008-2009	
	Taux	Ecart	Taux	Ecart	Taux	Ecart
Aquitaine	32,85	-0,15	33,07	0,08	32,68	-0,21
Auvergne-Limousin	32,85	0,12	33,12	0,29	32,75	0,16
Basse Normandie	33,48	-0,23	33,73	-0,09	33,89	-0,22
Bourgogne	32,98	-0,50	33,45	-0,07	33,54	0,16
Bretagne	32,70	-0,29	32,99	-0,09	33,17	-0,16
Centre	33,31	0,23	33,57	0,35	33,30	-0,21
Champagne-Ardenne	32,47	-0,23	32,61	-0,11	32,97	0,08
Franche Comté	33,60	0,36	33,79	0,45	33,87	0,08
Haute Normandie	33,70	0,66	33,59	0,54	33,45	-0,11
Lorraine-Alsace	33,03	0,08	33,14	0,17	33,03	0,13
Midi-Pyr-LR-PACA	33,04	0,40	33,19	0,44	32,69	0,01
Nord-Pas de Calais	32,75	-0,09	32,95	0,07	33,05	-0,01
Pays de la Loire	33,29	-0,01	33,46	0,08	33,40	-0,19
Picardie-Ile de France	32,83	-0,01	32,96	0,17	32,90	-0,04
Poitou-Charentes	32,64	0,22	32,99	0,37	32,73	-0,09
Rhône-Alpes	33,27	0,05	33,46	0,09	33,04	-0,16
<b>FRANCE</b>	<b>33,07</b>	<b>-0,02</b>	<b>33,27</b>	<b>0,11</b>	<b>33,23</b>	<b>-0,09</b>

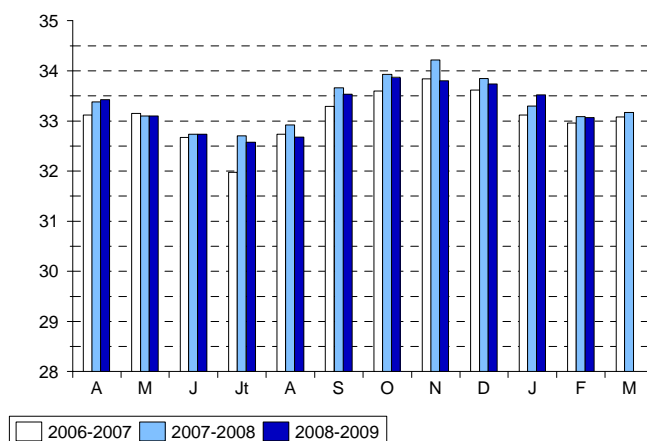
Source : SSP / Sondage FranceAgriMer

Evolution régionale  
février 2009



Source : SSP / Sondage FranceAgriMer

Taux national mensuel  
(en g/l)



Source : SSP / Sondage FranceAgriMer

# PRODUCTION / FRANCE

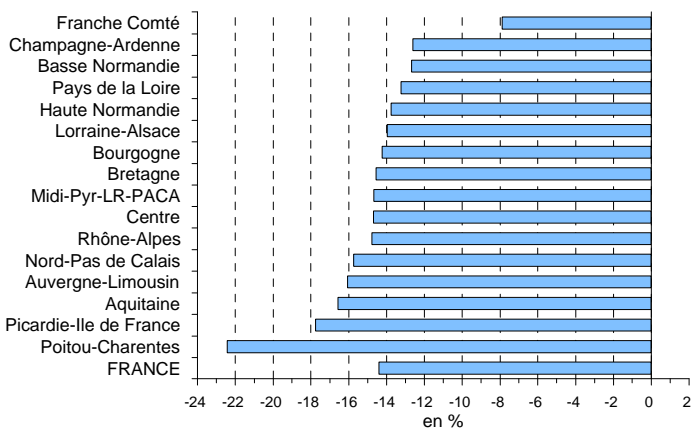
## PRIX DU LAIT (\*) (€/ 1000 litres)

Régions	Février 2009		Cumul Année 2009		Cumul Campagne 2008-2009	
	Prix	Evolution %	Prix	Evolution %	Prix	Evolution %
Aquitaine	316,62	-16,57	323,84	-15,96	324,77	2,25
Auvergne-Limousin	298,05	-16,06	305,86	-15,06	319,57	5,51
Basse Normandie	338,66	-12,69	341,07	-12,62	324,03	3,38
Bourgogne	285,70	-14,24	287,58	-13,82	327,40	6,20
Bretagne	328,23	-14,56	330,14	-14,50	317,04	2,62
Centre	319,22	-14,69	321,89	-14,59	321,62	3,64
Champagne-Ardenne	322,43	-12,60	316,58	-14,42	324,39	4,86
Franche Comté	355,81	-7,88	365,17	-6,25	350,02	7,03
Haute Normandie	312,09	-13,77	313,12	-13,51	331,83	5,48
Lorraine-Alsace	287,19	-13,96	286,87	-14,15	327,48	5,66
Midi-Pyr-LR-PACA	322,01	-14,67	328,22	-14,17	324,69	3,19
Nord-Pas de Calais	322,10	-15,74	325,05	-15,36	326,73	3,63
Pays de la Loire	331,73	-13,24	334,55	-12,99	320,92	2,99
Picardie-Ile de France	295,80	-17,77	301,20	-17,14	323,74	4,84
Poitou-Charentes	298,00	-22,43	302,73	-21,82	312,47	1,98
Rhône-Alpes	304,31	-14,78	304,95	-14,85	324,60	6,18
<b>FRANCE</b>	<b>319,98</b>	<b>-14,40</b>	<b>322,81</b>	<b>-14,14</b>	<b>323,39</b>	<b>3,96</b>

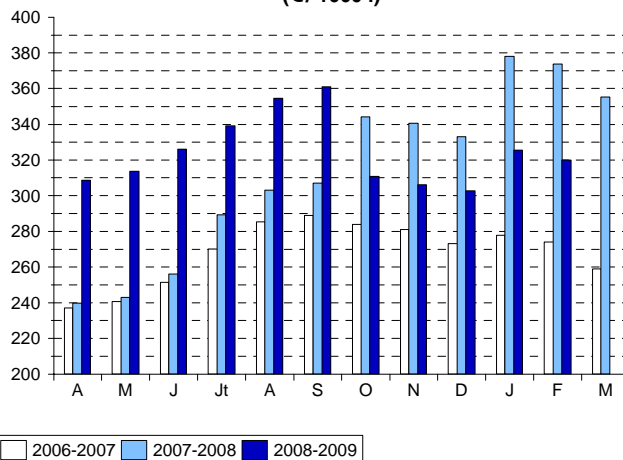
(\*) Prix, toutes primes comprises, toutes qualités confondues, ramené à un lait standard (38g de MG, 32g de MP)

Source : SSP / Sondage FranceAgriMer

Evolution régionale  
février 2009



Prix national mensuel  
(€/ 1000 l)



Source : SSP / Sondage FranceAgriMer

Source : SSP / Sondage FranceAgriMer