



OFFICE DE L'ÉLEVAGE

OFFICE NATIONAL INTERPROFESSIONNEL
DE L'ÉLEVAGE ET DE SES PRODUCTIONS

UNITE ENQUETES ET DONNEES FILIERES

**DOSSIER MENSUEL
SONDAGE COLLECTE**

JANVIER 2009

PRODUCTION / FRANCE

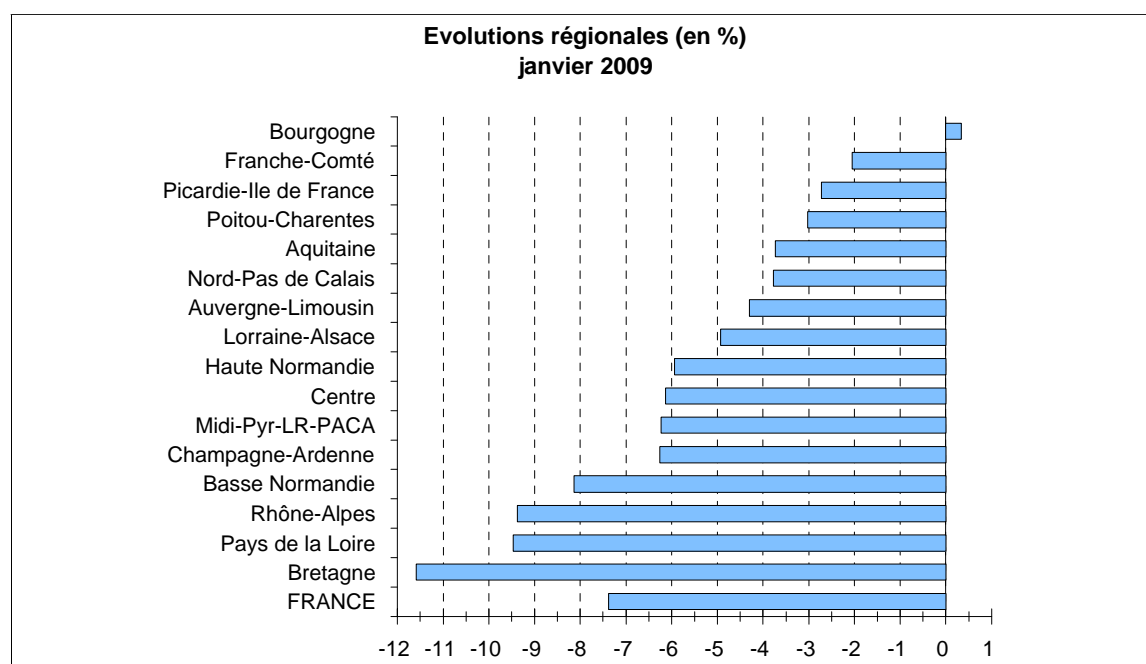
COLLECTE MENSUELLE (évolutions en %)

Régions	Novembre 2008 (*)	Décembre 2008 (*)	Janvier 2009 (*)	Cumul Janvier 2009	Cumul Campagne 2008-2009
Aquitaine	-2,3	-2,7	-3,7	-3,7	-1,9
Auvergne-Limousin	-4,4	-4,1	-4,3	-4,3	-0,7
Basse Normandie	-5,4	-5,5	-8,1	-8,1	-0,5
Bourgogne	-3,8	-3,5	0,3	0,3	5,2
Bretagne	-4,9	-4,2	-11,6	-11,6	-0,4
Centre	-2,1	-3,0	-6,1	-6,1	-0,6
Champagne-Ardenne	0,3	-2,1	-6,3	-6,3	-3,0
Franche-Comté	0,5	-0,9	-2,1	-2,1	0,4
Haute Normandie	-3,2	-4,1	-5,9	-5,9	3,1
Lorraine-Alsace	-0,2	-3,0	-4,9	-4,9	-0,3
Midi-Pyr-LR-PACA	-3,2	-4,6	-6,2	-6,2	-0,1
Nord-Pas de Calais	0,4	0,4	-3,8	-3,8	1,3
Pays de la Loire	-3,8	-6,2	-9,5	-9,5	3,1
Picardie-Ile de France	-2,1	-1,1	-2,7	-2,7	-1,1
Poitou-Charentes	-4,4	-0,4	-3,0	-3,0	0,3
Rhône-Alpes	-2,3	-7,7	-9,4	-9,4	-2,3
FRANCE	-3,2	-4,1	-7,4	-7,4	0,3
Volumes (1000 litres)	1 783 289	1 935 177	1 978 620	1 978 620	18 661 133

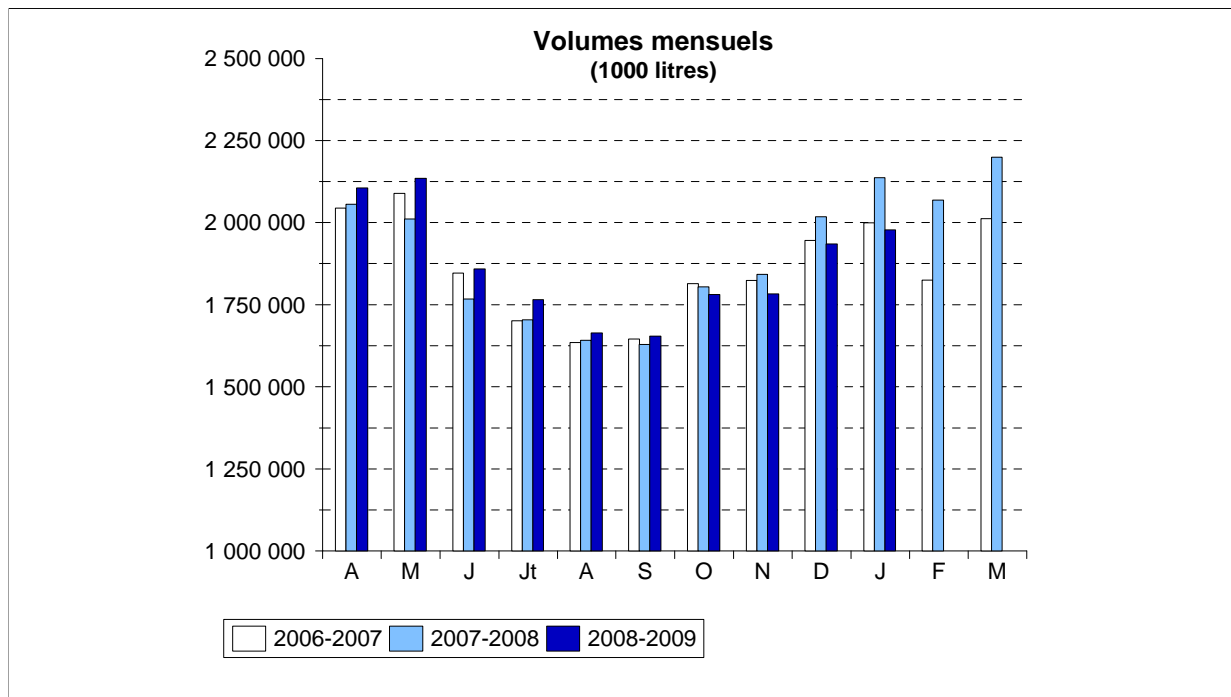
Source : ENQUETE MENSUELLE LAITIERE OFFICE DE L'ELEVAGE / SSP

(*) Nov., Déc. et Janv. 2009 : Estimation sondage - Office de l'Elevage

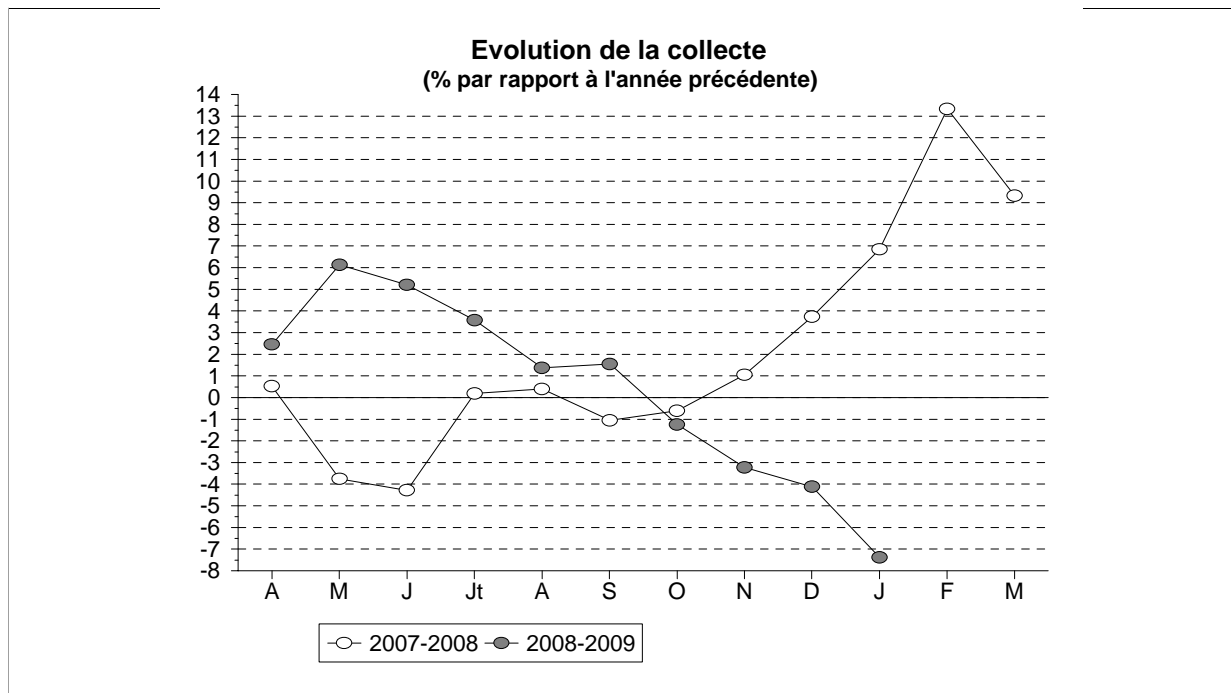
NB : la collecte se définit par rapport au département de localisation de l'établissement de collecte



COLLECTE MENSUELLE



Source : Office de l'Elevage / SSP



Source : Office de l'Elevage / SSP

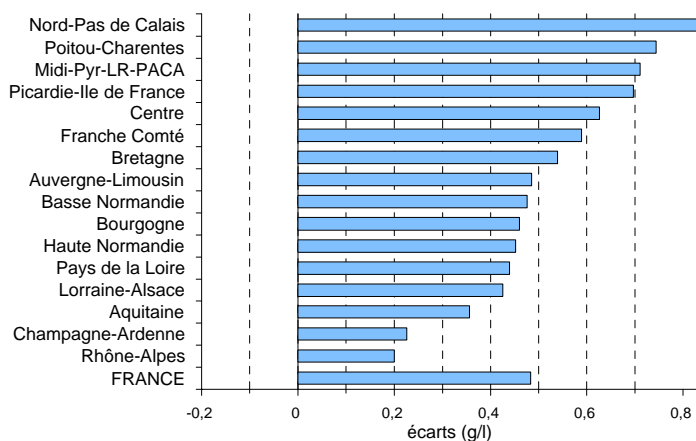
PRODUCTION / FRANCE

TAUX DE MATIERE GRASSE (grammes / litre)

Régions	Janvier 2009		Cumul Année 2009		Cumul Campagne 2008-2009	
	Taux	Ecart	Taux	Ecart	Taux	Ecart
Aquitaine	42,30	0,36	42,30	0,36	40,70	-0,43
Auvergne-Limousin	41,88	0,49	41,88	0,49	40,35	-0,19
Basse Normandie	43,89	0,48	43,89	0,48	42,41	0,12
Bourgogne	41,94	0,46	41,94	0,46	40,95	-0,05
Bretagne	43,92	0,54	43,92	0,54	42,19	0,07
Centre	42,96	0,63	42,96	0,63	41,64	-0,08
Champagne-Ardenne	41,08	0,23	41,08	0,23	40,64	-0,06
Franche Comté	41,32	0,59	41,32	0,59	39,96	-0,15
Haute Normandie	42,10	0,45	42,10	0,45	40,98	-0,33
Lorraine-Alsace	41,93	0,43	41,93	0,43	41,01	-0,12
Midi-Pyr-LR-PACA	42,24	0,71	42,24	0,71	40,73	-0,15
Nord-Pas de Calais	42,17	0,85	42,17	0,85	41,09	0,48
Pays de la Loire	43,40	0,44	43,40	0,44	42,15	-0,12
Picardie-Ile de France	41,57	0,70	41,57	0,70	40,61	0,31
Poitou-Charentes	42,74	0,74	42,74	0,74	40,92	0,07
Rhône-Alpes	42,33	0,20	42,33	0,20	40,79	-0,37
FRANCE	42,81	0,48	42,81	0,48	41,47	-0,03

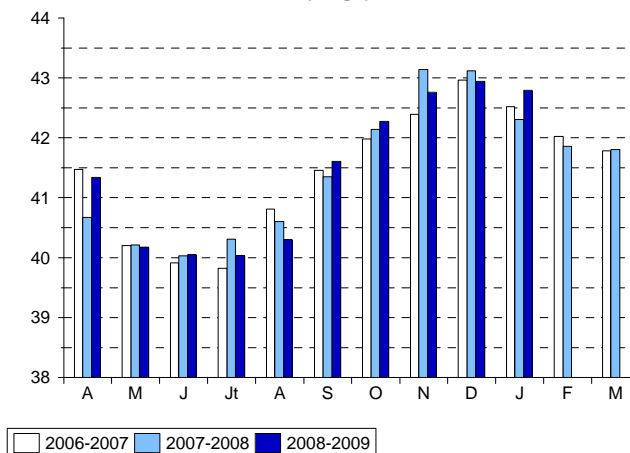
Source : SSP / Sondage OFFICE DE L'ELEVAGE

Ecart régional
janvier 2009



Source : SSP / Sondage Office de l'Elevage

Taux national mensuel
(en g/l)



Source : SSP / Sondage Office de l'Elevage

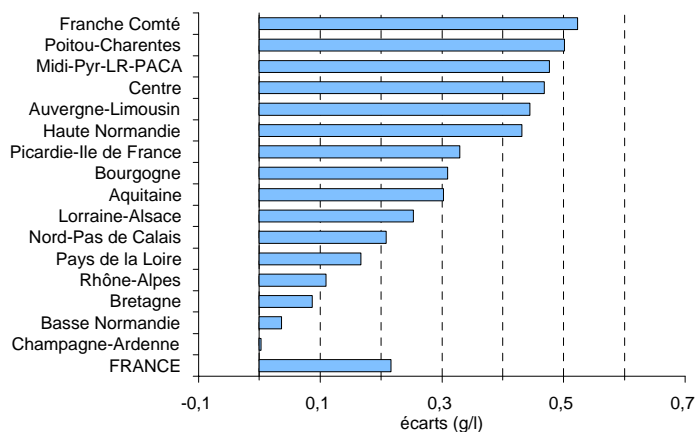
PRODUCTION / FRANCE

TAUX DE MATIERE PROTEIQUE (grammes / litre)

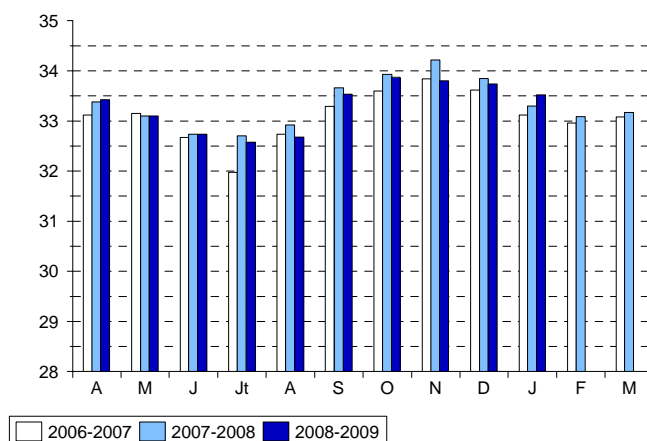
Régions	Janvier 2009		Cumul Année 2009		Cumul Campagne 2008-2009	
	Taux	Ecart	Taux	Ecart	Taux	Ecart
Aquitaine	33,28	0,30	33,28	0,30	32,66	-0,21
Auvergne-Limousin	33,38	0,44	33,38	0,44	32,74	0,17
Basse Normandie	33,95	0,04	33,95	0,04	33,93	-0,23
Bourgogne	33,86	0,31	33,86	0,31	33,60	0,23
Bretagne	33,26	0,09	33,26	0,09	33,22	-0,15
Centre	33,81	0,47	33,81	0,47	33,30	-0,26
Champagne-Ardenne	32,74	0,00	32,74	0,00	33,02	0,11
Franche Comté	33,96	0,52	33,96	0,52	33,90	0,05
Haute Normandie	33,50	0,43	33,50	0,43	33,43	-0,19
Lorraine-Alsace	33,24	0,25	33,24	0,25	33,03	0,13
Midi-Pyr-LR-PACA	33,33	0,48	33,33	0,48	32,65	-0,04
Nord-Pas de Calais	33,14	0,21	33,14	0,21	33,09	-0,00
Pays de la Loire	33,61	0,17	33,61	0,17	33,42	-0,22
Picardie-Ile de France	33,08	0,33	33,08	0,33	32,90	-0,05
Poitou-Charentes	33,33	0,50	33,33	0,50	32,74	-0,12
Rhône-Alpes	33,64	0,11	33,64	0,11	33,02	-0,18
FRANCE	33,46	0,22	33,46	0,22	33,24	-0,10

Source : SSP / Sondage OFFICE DE L'ELEVAGE

Evolution régionale
janvier 2009



Taux national mensuel
(en g/l)



Source : SSP / Sondage Office de l'Elevage

Source : SSP / Sondage Office de l'Elevage

PRODUCTION / FRANCE

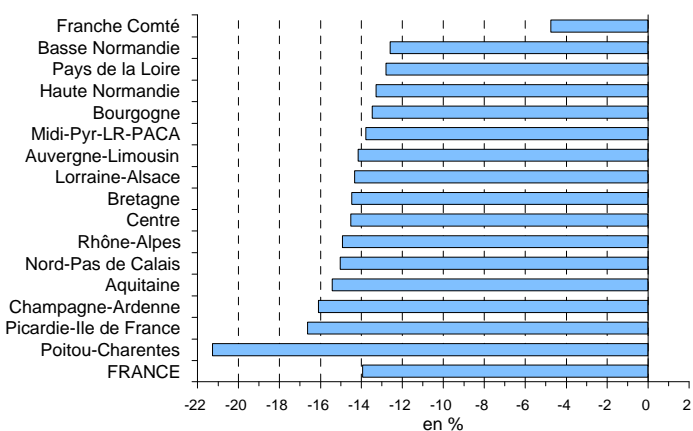
PRIX DU LAIT (*) (€/ 1000 litres)

Régions	Janvier 2009		Cumul Année 2009		Cumul Campagne 2008-2009	
	Prix	Evolution %	Prix	Evolution %	Prix	Evolution %
Aquitaine	330,64	-15,42	330,64	-15,42	325,58	4,62
Auvergne-Limousin	313,31	-14,15	313,31	-14,15	321,70	8,18
Basse Normandie	343,25	-12,60	343,25	-12,60	322,62	5,72
Bourgogne	289,24	-13,46	289,24	-13,46	331,78	8,58
Bretagne	331,89	-14,48	331,89	-14,48	316,04	5,08
Centre	324,35	-14,52	324,35	-14,52	321,86	6,16
Champagne-Ardenne	311,18	-16,09	311,18	-16,09	324,61	7,42
Franche Comté	373,99	-4,76	373,99	-4,76	349,43	8,98
Haute Normandie	314,01	-13,30	314,01	-13,30	333,75	7,91
Lorraine-Alsace	286,59	-14,32	286,59	-14,32	331,59	7,91
Midi-Pyr-LR-PACA	333,96	-13,78	333,96	-13,78	324,97	5,73
Nord-Pas de Calais	327,72	-15,03	327,72	-15,03	327,20	6,37
Pays de la Loire	337,06	-12,79	337,06	-12,79	319,89	5,42
Picardie-Ile de France	306,09	-16,63	306,09	-16,63	326,63	7,73
Poitou-Charentes	307,15	-21,28	307,15	-21,28	313,91	5,34
Rhône-Alpes	305,54	-14,94	305,54	-14,94	326,59	8,89
FRANCE	325,38	-13,93	325,38	-13,93	323,73	6,46

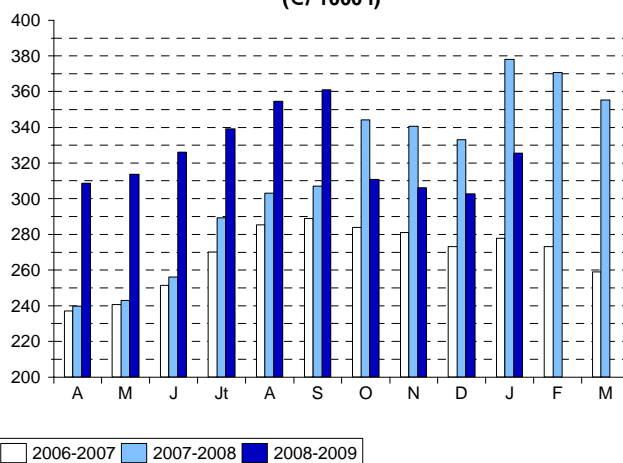
(*) Prix, toutes primes comprises, toutes qualités confondues, ramené à un lait standard (38g de MG, 32g de MP)

Source : SSP / Sondage OFFICE DE L'ELEVAGE

Evolutions régionales
janvier 2009



Prix national mensuel
(€/ 1000 l)



Source : SSP / Sondage Office de l'Elevage

Source : SSP / Sondage Office de l'Elevage