



OFFICE DE L'ÉLEVAGE

OFFICE NATIONAL INTERPROFESSIONNEL
DE L'ÉLEVAGE ET DE SES PRODUCTIONS

DIVISION ETUDES ET PROSPECTIVES

BUREAU STATISTIQUES

**DOSSIER MENSUEL
SONDAGE COLLECTE**

DECEMBRE 2008

PRODUCTION / FRANCE

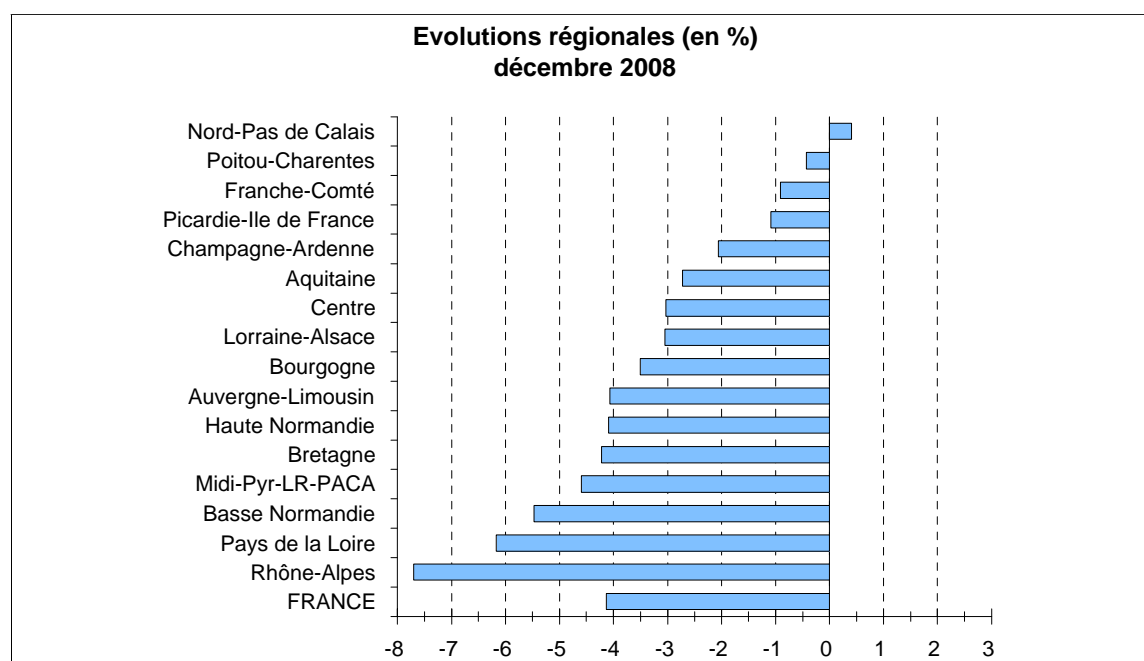
COLLECTE MENSUELLE (évolutions en %)

Régions	Octobre 2008 (*)	Novembre 2008 (*)	Décembre 2008 (*)	Cumul Décembre 2008	Cumul Campagne 2008-2009
Aquitaine	0,2	-2,3	-2,7	-2,2	-1,7
Auvergne-Limousin	-1,4	-4,4	-4,1	0,1	-0,2
Basse Normandie	-2,0	-5,4	-5,5	3,3	0,4
Bourgogne	-0,6	-3,8	-3,5	11,4	6,0
Bretagne	-2,6	-4,9	-4,2	4,3	1,0
Centre	-0,5	-2,1	-3,0	0,6	0,1
Champagne-Ardenne	2,0	0,3	-2,1	-2,2	-2,5
Franche-Comté	1,3	0,5	-0,9	1,9	0,7
Haute Normandie	-0,5	-3,2	-4,1	7,7	4,4
Lorraine-Alsace	0,4	-0,2	-3,0	2,2	0,3
Midi-Pyr-LR-PACA	-1,6	-3,2	-4,6	1,5	0,7
Nord-Pas de Calais	2,2	0,4	0,4	3,5	1,9
Pays de la Loire	0,2	-3,8	-6,2	7,8	4,9
Picardie-Ile de France	-2,0	-2,1	-1,1	0,7	-0,8
Poitou-Charentes	-0,5	-4,4	-0,4	1,0	0,8
Rhône-Alpes	-6,1	-2,3	-7,7	0,5	-1,4
FRANCE	-1,2	-3,2	-4,1	3,5	1,3
Volumes (1000 litres)	1 781 311	1 783 289	1 935 177	23 087 493	16 682 513

Source : ENQUETE MENSUELLE LAITIERE OFFICE DE L'ELEVAGE / SSP

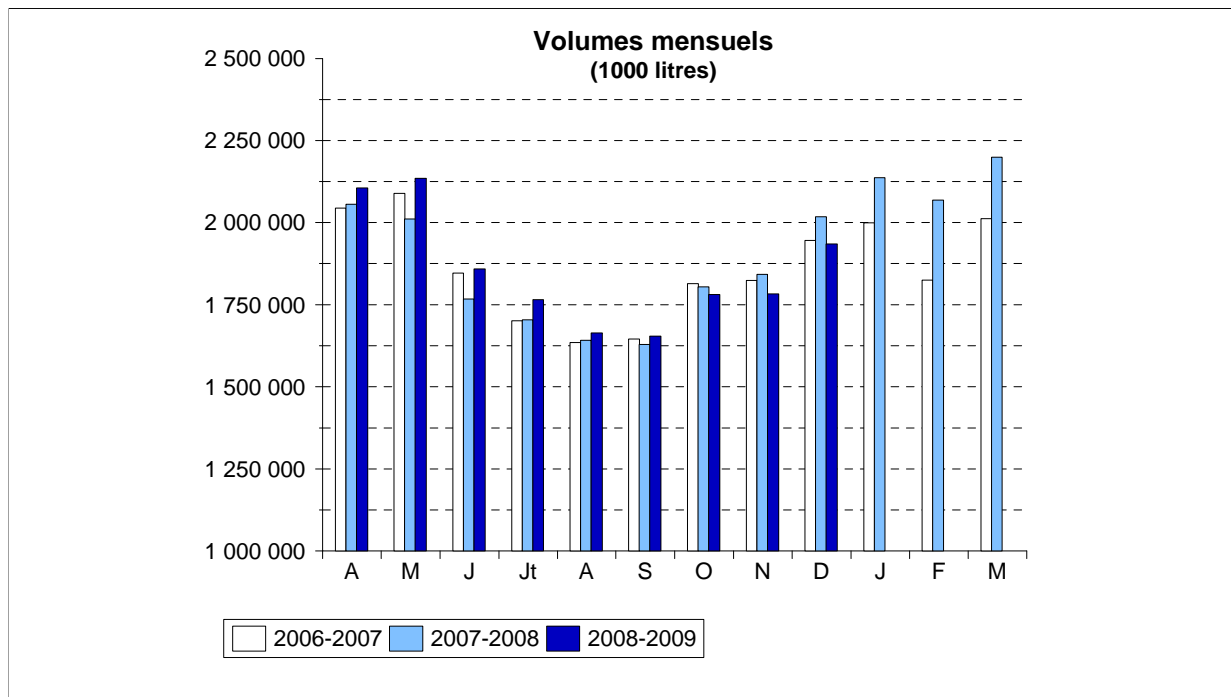
(*) Oct. , Nov. et Déc. 2008 : Estimation sondage - Office de l'Elevage

NB : la collecte se définit par rapport au département de localisation de l'établissement de collecte

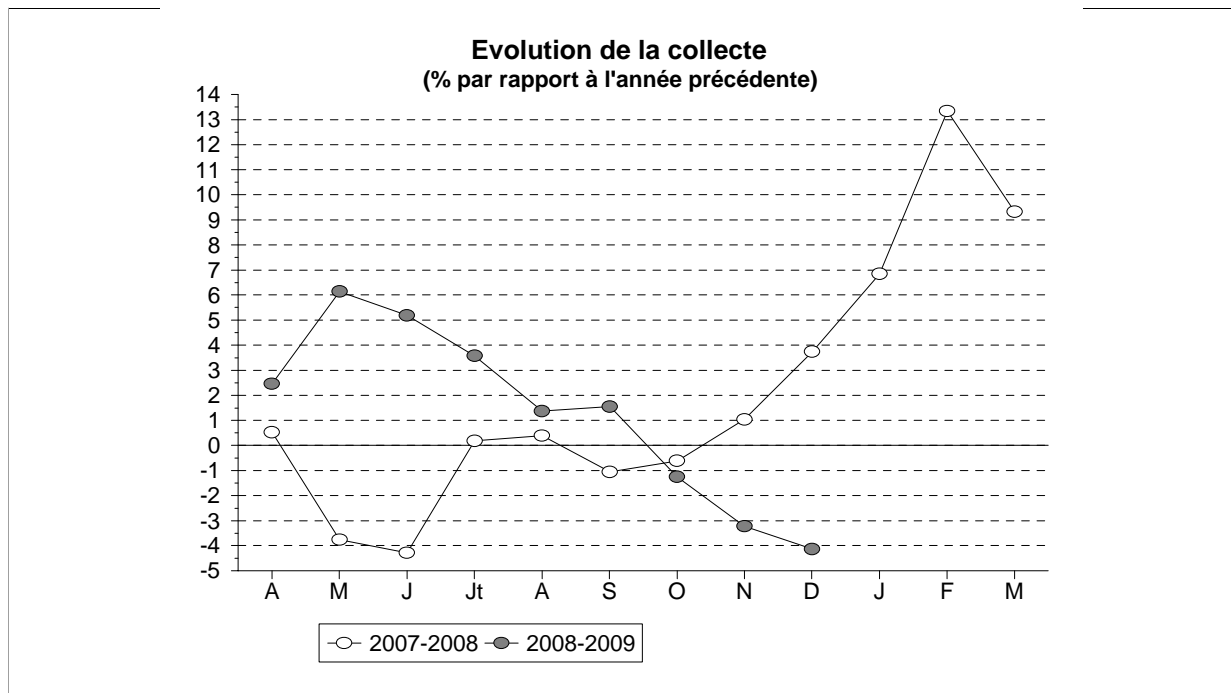


PRODUCTION / FRANCE

COLLECTE MENSUELLE



Source : Office de l'Elevage / SSP



Source : Office de l'Elevage / SSP

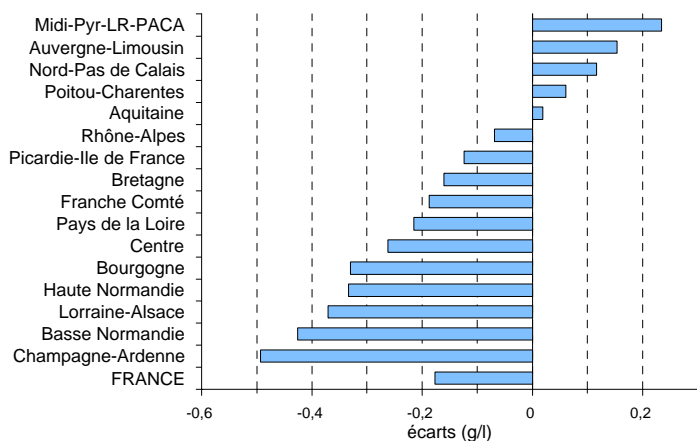
PRODUCTION / FRANCE

TAUX DE MATIERE GRASSE (grammes / litre)

Régions	Décembre 2008		Cumul Année 2008		Cumul Campagne 2008-2009	
	Taux	Ecart	Taux	Ecart	Taux	Ecart
Aquitaine	42,73	0,02	40,70	-0,60	40,51	-0,52
Auvergne-Limousin	42,49	0,15	39,76	-0,35	40,17	-0,26
Basse Normandie	43,82	-0,43	42,50	0,08	42,24	0,09
Bourgogne	41,84	-0,33	40,92	-0,13	40,82	-0,12
Bretagne	44,10	-0,16	42,25	0,01	42,00	0,04
Centre	42,84	-0,26	41,66	-0,15	41,48	-0,17
Champagne-Ardenne	41,39	-0,49	40,60	-0,01	40,59	-0,09
Franche Comté	41,56	-0,19	39,89	-0,28	39,79	-0,24
Haute Normandie	42,23	-0,33	41,01	-0,35	40,84	-0,43
Lorraine-Alsace	42,09	-0,37	41,09	-0,11	40,97	-0,11
Midi-Pyr-LR-PACA	42,63	0,23	40,68	-0,34	40,54	-0,26
Nord-Pas de Calais	42,22	0,12	41,00	0,48	40,95	0,44
Pays de la Loire	43,51	-0,22	42,26	-0,20	42,00	-0,17
Picardie-Ile de France	41,71	-0,12	40,55	0,38	40,49	0,26
Poitou-Charentes	42,76	0,06	40,89	0,03	40,71	-0,01
Rhône-Alpes	42,78	-0,07	40,96	-0,33	40,61	-0,43
FRANCE	43,00	-0,18	41,49	-0,07	41,31	-0,07

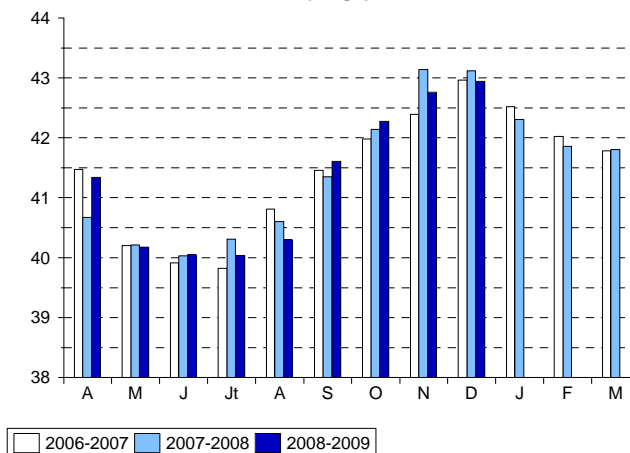
Source : SSP / Sondage OFFICE DE L'ELEVAGE

**Écarts régionaux
décembre 2008**



Source : SSP / Sondage Office de l'Elevage

**Taux national mensuel
(en g/l)**



Source : SSP / Sondage Office de l'Elevage

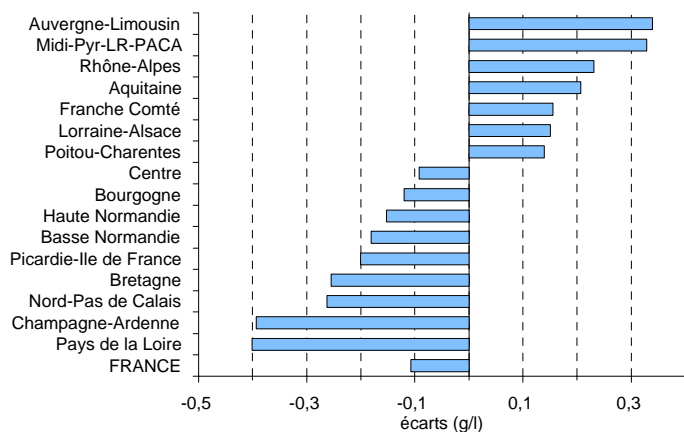
PRODUCTION / FRANCE

TAUX DE MATIERE PROTEIQUE (grammes / litre)

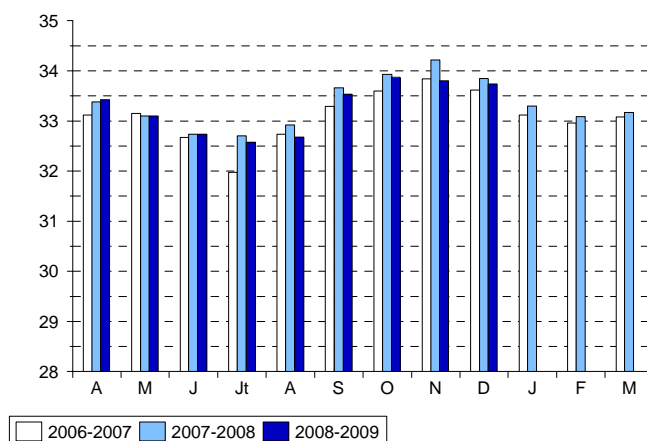
Régions	Décembre 2008		Cumul Année 2008		Cumul Campagne 2008-2009	
	Taux	Ecart	Taux	Ecart	Taux	Ecart
Aquitaine	33,76	0,21	32,63	-0,27	32,59	-0,27
Auvergne-Limousin	33,89	0,34	32,16	0,08	32,66	0,14
Basse Normandie	34,25	-0,18	33,88	-0,18	33,92	-0,26
Bourgogne	33,99	-0,12	33,55	0,26	33,57	0,22
Bretagne	33,65	-0,26	33,18	-0,08	33,21	-0,18
Centre	33,88	-0,09	33,23	-0,28	33,23	-0,35
Champagne-Ardenne	32,97	-0,39	32,96	0,20	33,06	0,12
Franche Comté	34,09	0,15	33,73	-0,03	33,89	-0,00
Haute Normandie	33,54	-0,15	33,32	-0,25	33,42	-0,27
Lorraine-Alsace	33,53	0,15	33,05	0,27	33,06	0,18
Midi-Pyr-LR-PACA	33,73	0,33	32,59	-0,12	32,56	-0,10
Nord-Pas de Calais	33,30	-0,26	33,03	0,03	33,08	-0,03
Pays de la Loire	33,72	-0,40	33,39	-0,20	33,39	-0,27
Picardie-Ile de France	33,23	-0,20	32,87	-0,03	32,88	-0,10
Poitou-Charentes	33,80	0,14	32,62	-0,14	32,67	-0,19
Rhône-Alpes	34,15	0,23	33,05	-0,12	32,94	-0,21
FRANCE	33,75	-0,11	33,18	-0,07	33,22	-0,13

Source : SSP / Sondage OFFICE DE L'ELEVAGE

Evolution régionale
décembre 2008



Taux national mensuel
(en g/l)



Source : SSP / Sondage Office de l'Elevage

Source : SSP / Sondage Office de l'Elevage

PRODUCTION / FRANCE

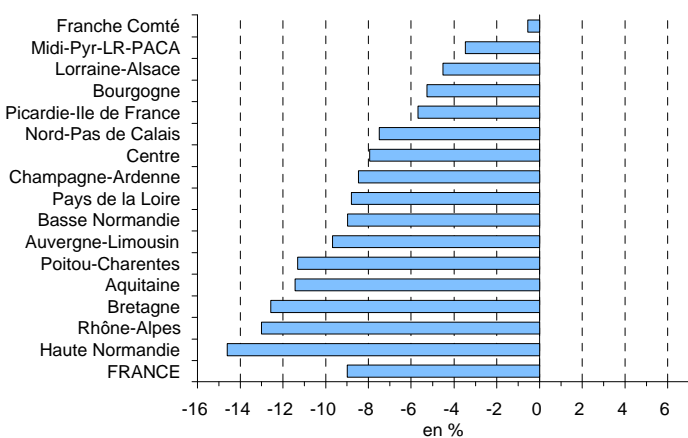
PRIX DU LAIT (*) (€/ 1000 litres)

Régions	Décembre 2008		Cumul Année 2008		Cumul Campagne 2008-2009	
	Prix	Evolution %	Prix	Evolution %	Prix	Evolution %
Aquitaine	316,78	-11,43	338,38	15,58	324,98	7,80
Auvergne-Limousin	298,34	-9,68	325,52	17,44	322,68	11,57
Basse Normandie	306,25	-8,98	338,40	16,56	320,17	9,03
Bourgogne	299,21	-5,26	336,68	15,59	337,47	11,83
Bretagne	293,30	-12,58	331,68	16,36	314,31	8,45
Centre	308,06	-7,95	334,82	16,76	321,55	9,73
Champagne-Ardenne	303,33	-8,46	338,11	18,50	326,45	11,70
Franche Comté	346,63	-0,56	356,73	15,41	346,48	11,15
Haute Normandie	280,96	-14,61	342,44	16,77	336,24	11,34
Lorraine-Alsace	295,30	-4,51	336,90	15,89	337,98	11,32
Midi-Pyr-LR-PACA	327,54	-3,46	337,84	17,28	323,82	9,24
Nord-Pas de Calais	318,42	-7,50	341,50	17,90	327,14	10,13
Pays de la Loire	305,10	-8,80	332,86	16,24	317,81	8,84
Picardie-Ile de France	303,51	-5,69	337,71	18,16	329,28	11,72
Poitou-Charentes	301,09	-11,31	331,99	17,81	314,71	9,77
Rhône-Alpes	285,77	-13,00	332,98	16,74	329,13	12,66
FRANCE	303,16	-8,99	335,76	16,67	323,57	9,93

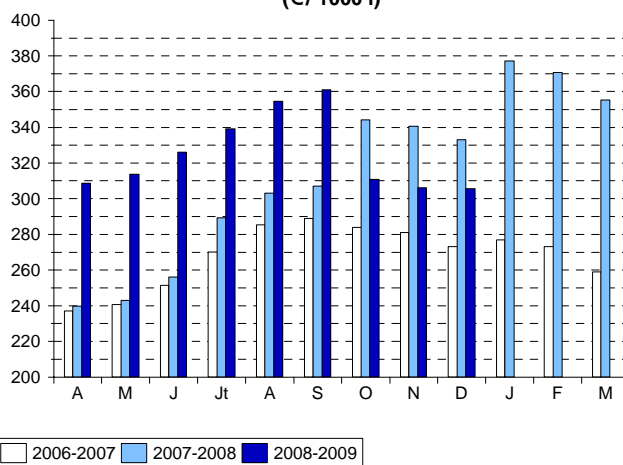
(*) Prix, toutes primes comprises, toutes qualités confondues, ramené à un lait standard (38g de MG, 32g de MP)

Source : SSP / Sondage OFFICE DE L'ELEVAGE

Evolution régionale
décembre 2008



Prix national mensuel
(€/ 1000 l)



Source : SSP / Sondage Office de l'Elevage

Source : SSP / Sondage Office de l'Elevage