



OFFICE DE L'ÉLEVAGE

OFFICE NATIONAL INTERPROFESSIONNEL
DE L'ÉLEVAGE ET DE SES PRODUCTIONS

DIVISION ETUDES ET PROSPECTIVES

BUREAU STATISTIQUES

**DOSSIER MENSUEL
SONDAGE COLLECTE**

NOVEMBRE 2008

PRODUCTION / FRANCE

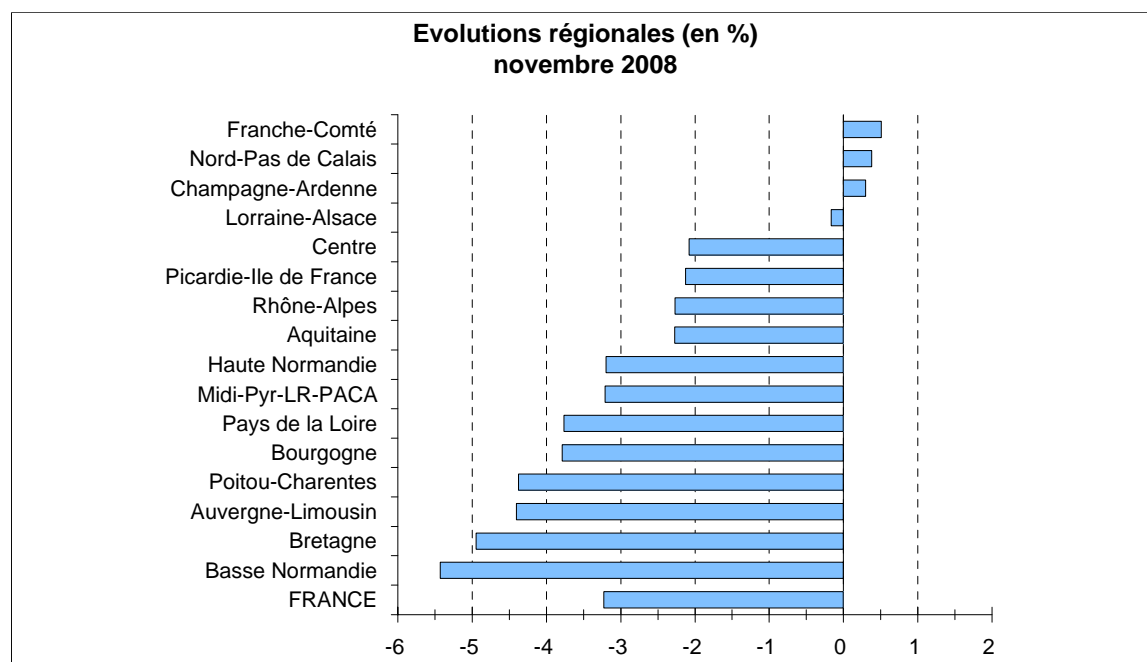
COLLECTE MENSUELLE (évolutions en %)

Régions	Septembre 2008 (*)	Octobre 2008 (*)	Novembre 2008 (*)	Cumul Novembre 2008	Cumul Campagne 2008-2009
Aquitaine	2,2	0,2	-2,3	-2,2	-1,6
Auvergne-Limousin	1,5	-1,4	-4,4	0,5	0,2
Basse Normandie	-0,1	-2,0	-5,4	4,2	1,3
Bourgogne	0,1	-0,6	-3,8	12,9	7,3
Bretagne	-0,4	-2,6	-4,9	5,1	1,7
Centre	3,0	-0,5	-2,1	1,0	0,6
Champagne-Ardenne	4,3	2,0	0,3	-2,2	-2,6
Franche-Comté	4,6	1,3	0,5	2,1	0,9
Haute Normandie	0,5	-0,5	-3,2	9,0	5,6
Lorraine-Alsace	-0,2	0,4	-0,2	2,7	0,8
Midi-Pyr-LR-PACA	1,6	-1,6	-3,2	2,1	1,4
Nord-Pas de Calais	2,4	2,2	0,4	3,8	2,2
Pays de la Loire	4,9	0,2	-3,8	9,2	6,5
Picardie-Ile de France	-1,7	-2,0	-2,1	0,8	-0,8
Poitou-Charentes	6,2	-0,5	-4,4	1,2	0,9
Rhône-Alpes	0,9	-6,1	-2,3	1,2	-0,6
FRANCE	1,6	-1,2	-3,2	4,2	2,0
Volumes (1000 litres)	1 653 915	1 781 311	1 783 289	21 152 316	14 747 336

Source : ENQUETE MENSUELLE LAITIERE OFFICE DE L'ELEVAGE / SSP

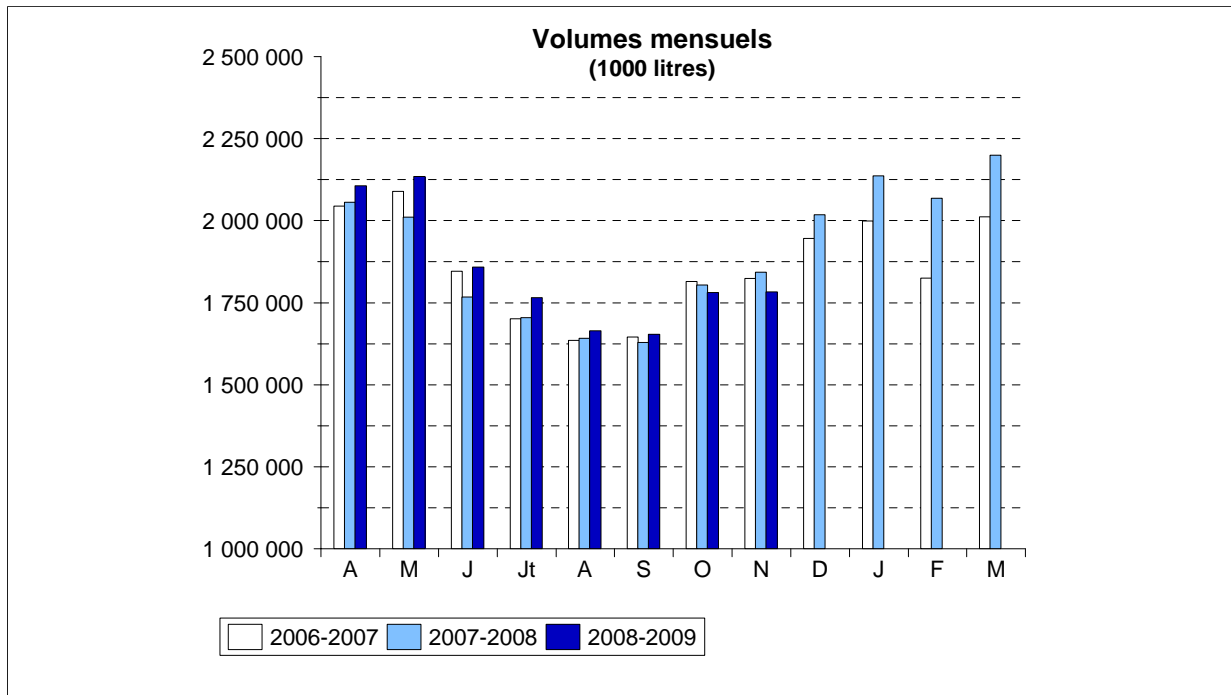
(*) Sept., Oct. et Nov. 2008 : Estimation sondage - Office de l'Elevage

NB : la collecte se définit par rapport au département de localisation de l'établissement de collecte

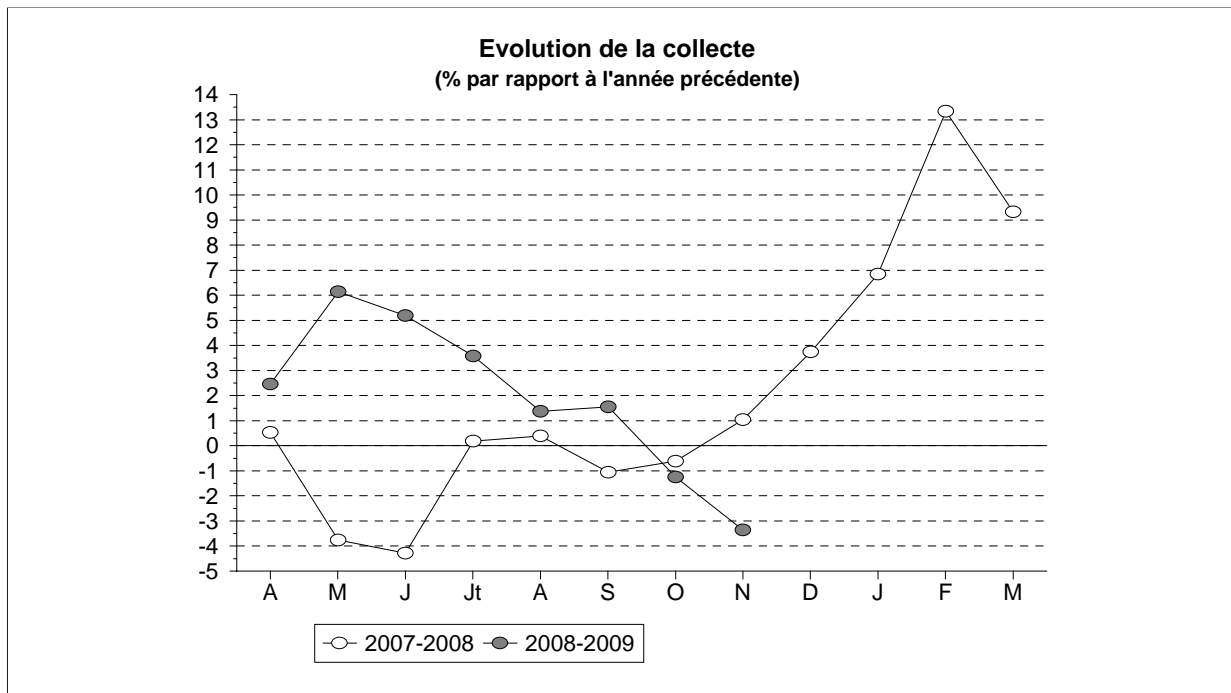


PRODUCTION / FRANCE

COLLECTE MENSUELLE



Source : Office de l'Elevage / SSP



Source : Office de l'Elevage / SSP

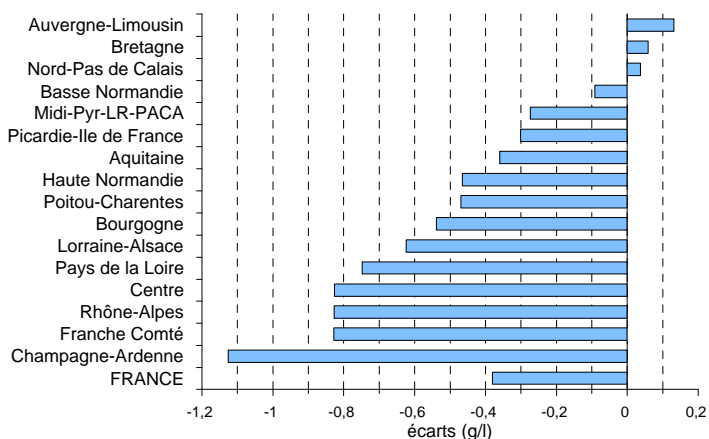
PRODUCTION / FRANCE

TAUX DE MATIERE GRASSE (grammes / litre)

Régions	Novembre 2008		Cumul Année 2008		Cumul Campagne 2008-2009	
	Taux	Ecart	Taux	Ecart	Taux	Ecart
Aquitaine	42,64	-0,36	40,51	-0,65	40,23	-0,58
Auvergne-Limousin	42,20	0,13	39,52	-0,39	39,88	-0,30
Basse Normandie	43,73	-0,09	42,38	0,15	42,03	0,18
Bourgogne	41,97	-0,54	40,83	-0,11	40,67	-0,09
Bretagne	44,06	0,06	42,09	0,05	41,75	0,08
Centre	42,59	-0,83	41,54	-0,14	41,30	-0,14
Champagne-Ardenne	41,44	-1,13	40,52	0,05	40,46	-0,03
Franche Comté	41,38	-0,83	39,74	-0,28	39,57	-0,24
Haute Normandie	41,92	-0,47	40,89	-0,34	40,65	-0,43
Lorraine-Alsace	41,97	-0,62	40,99	-0,08	40,82	-0,07
Midi-Pyr-LR-PACA	42,34	-0,27	40,49	-0,39	40,24	-0,31
Nord-Pas de Calais	42,34	0,04	40,88	0,52	40,77	0,48
Pays de la Loire	43,34	-0,75	42,14	-0,18	41,79	-0,14
Picardie-Ile de France	41,49	-0,30	40,44	0,44	40,32	0,32
Poitou-Charentes	42,56	-0,47	40,71	0,02	40,44	-0,01
Rhône-Alpes	42,21	-0,83	40,79	-0,34	40,32	-0,46
FRANCE	42,86	-0,38	41,35	-0,04	41,09	-0,04

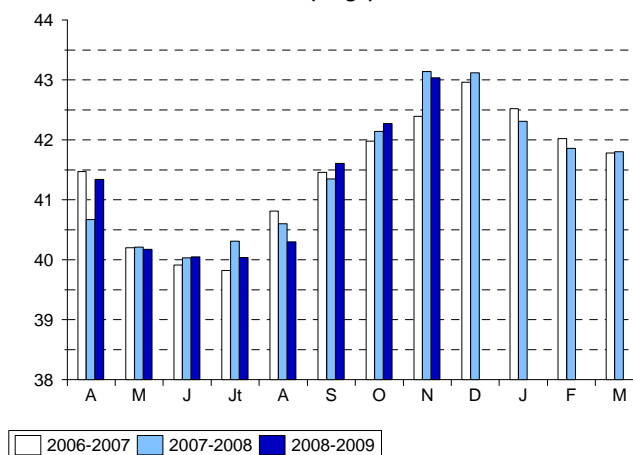
Source : SSP / Sondage OFFICE DE L'ELEVAGE

**Ecart régional
novembre 2008**



Source : SSP / Sondage Office de l'Elevage

**Taux national mensuel
(en g/l)**



Source : SSP / Sondage Office de l'Elevage

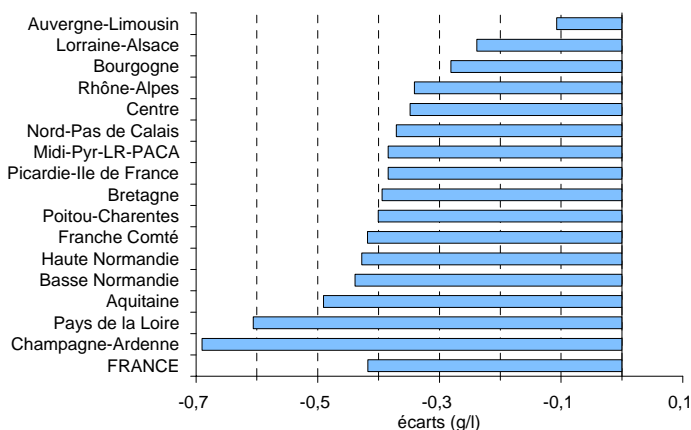
PRODUCTION / FRANCE

TAUX DE MATIERE PROTEIQUE (grammes / litre)

Régions	Novembre 2008		Cumul Année 2008		Cumul Campagne 2008-2009	
	Taux	Ecart	Taux	Ecart	Taux	Ecart
Aquitaine	33,77	-0,49	32,53	-0,32	32,44	-0,33
Auvergne-Limousin	33,68	-0,11	32,01	0,06	32,51	0,12
Basse Normandie	34,35	-0,44	33,85	-0,18	33,88	-0,27
Bourgogne	34,00	-0,28	33,50	0,30	33,51	0,27
Bretagne	33,99	-0,39	33,14	-0,06	33,16	-0,16
Centre	33,87	-0,35	33,17	-0,29	33,14	-0,38
Champagne-Ardenne	33,02	-0,69	32,96	0,26	33,07	0,20
Franche Comté	34,18	-0,42	33,70	-0,04	33,86	-0,03
Haute Normandie	33,51	-0,43	33,30	-0,26	33,40	-0,29
Lorraine-Alsace	33,51	-0,24	33,00	0,29	32,99	0,18
Midi-Pyr-LR-PACA	33,59	-0,38	32,49	-0,15	32,40	-0,15
Nord-Pas de Calais	33,37	-0,37	33,00	0,06	33,05	-0,00
Pays de la Loire	33,81	-0,61	33,36	-0,17	33,35	-0,24
Picardie-Ile de France	33,08	-0,38	32,83	-0,02	32,83	-0,08
Poitou-Charentes	33,85	-0,40	32,51	-0,17	32,52	-0,24
Rhône-Alpes	33,87	-0,34	32,94	-0,14	32,78	-0,26
FRANCE	33,80	-0,42	33,13	-0,06	33,15	-0,13

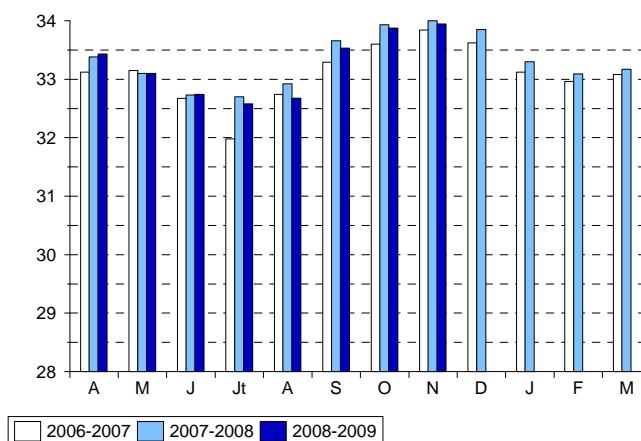
Source : SSP / Sondage OFFICE DE L'ELEVAGE

Evolution régionale
novembre 2008



Source : SSP / Sondage Office de l'Elevage

Taux national mensuel
(en g/l)



Source : SSP / Sondage Office de l'Elevage

PRODUCTION / FRANCE

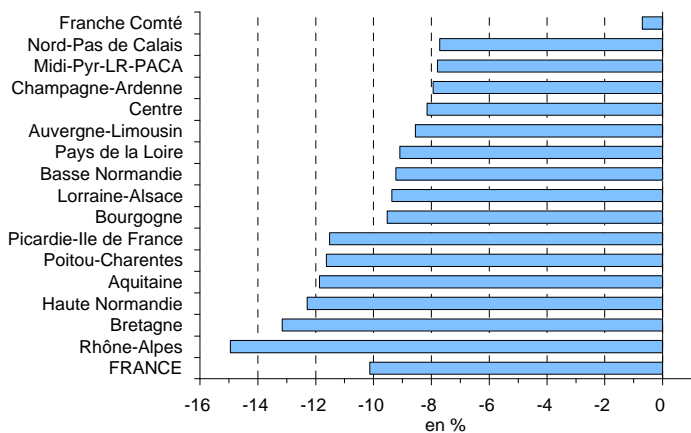
PRIX DU LAIT (*) (€/ 1000 litres)

Régions	Novembre 2008		Cumul Année 2008		Cumul Campagne 2008-2009	
	Prix	Evolution %	Prix	Evolution %	Prix	Evolution %
Aquitaine	316,50	-11,87	340,33	18,70	326,03	10,88
Auvergne-Limousin	307,89	-8,55	327,90	20,42	325,68	14,71
Basse Normandie	307,39	-9,23	341,31	19,49	321,98	11,95
Bourgogne	303,02	-9,53	340,34	17,85	342,87	14,39
Bretagne	296,03	-13,16	334,99	19,53	316,87	11,63
Centre	313,01	-8,15	337,35	19,66	323,39	12,65
Champagne-Ardenne	321,25	-7,94	341,63	21,80	329,93	15,26
Franche Comté	347,36	-0,70	357,63	17,08	346,47	12,88
Haute Normandie	292,96	-12,29	348,34	20,33	343,89	15,42
Lorraine-Alsace	302,63	-9,37	340,95	18,05	344,00	13,62
Midi-Pyr-LR-PACA	315,41	-7,78	338,82	19,76	323,30	11,44
Nord-Pas de Calais	326,96	-7,72	343,74	20,95	328,36	13,09
Pays de la Loire	310,13	-9,09	335,45	19,26	319,52	11,88
Picardie-Ile de France	299,99	-11,52	341,09	20,88	332,95	14,47
Poitou-Charentes	303,41	-11,64	334,84	21,13	316,49	13,14
Rhône-Alpes	282,32	-14,95	337,35	20,10	334,89	16,70
FRANCE	306,01	-10,13	338,77	19,59	326,27	12,93

(*) Prix, toutes primes comprises, toutes qualités confondues, ramené à un lait standard (38g de MG, 32g de MP)

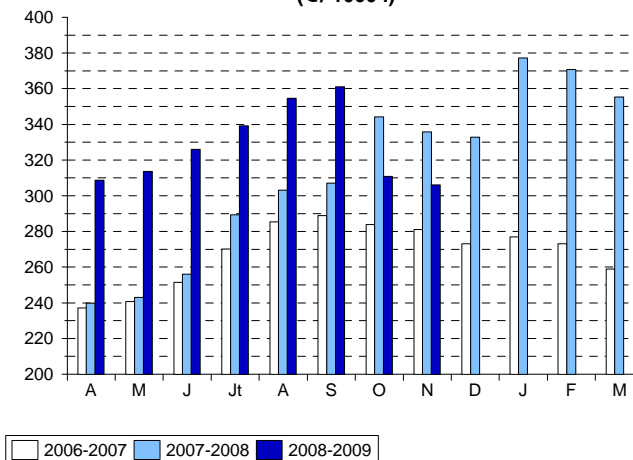
Source : SSP / Sondage OFFICE DE L'ELEVAGE

Evolution régionale
novembre 2008



Source : SSP / Sondage Office de l'Elevage

Prix national mensuel
(€/ 1000 l)



Source : SSP / Sondage Office de l'Elevage