



OFFICE DE L'ÉLEVAGE

OFFICE NATIONAL INTERPROFESSIONNEL
DE L'ÉLEVAGE ET DE SES PRODUCTIONS

DIVISION ETUDES ET PROSPECTIVES

BUREAU STATISTIQUES

**DOSSIER MENSUEL
SONDAGE COLLECTE**

SEPTEMBRE 2008

PRODUCTION / FRANCE

COLLECTE MENSUELLE (évolutions en %)

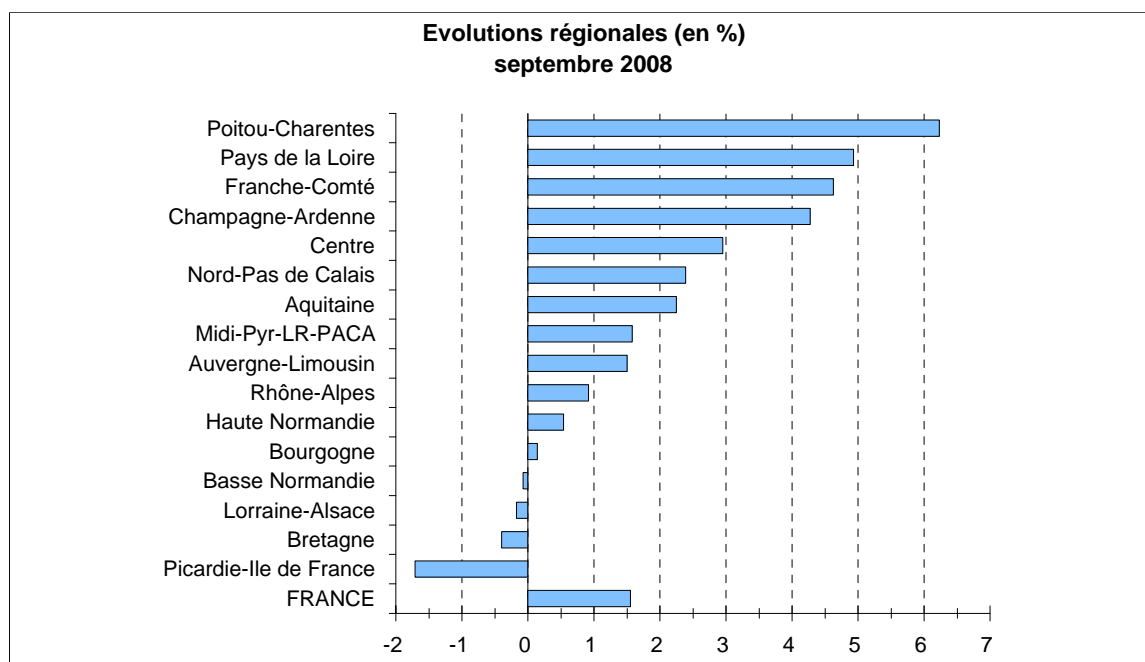
Régions	Juillet 2008 (*)	Août 2008 (*)	Septembre 2008 (*)	Cumul Septembre 2008	Cumul Campagne 2008-2009
Aquitaine	3,1	3,5	2,2	-2,4	-1,7
Auvergne-Limousin	1,6	1,9	1,5	1,2	1,2
Basse Normandie	5,6	1,2	-0,1	5,9	3,0
Bourgogne (a)	-0,2	-0,5	0,1	16,3	10,6
Bretagne	5,6	1,7	-0,4	7,1	3,5
Centre	2,1	3,7	3,0	1,4	1,2
Champagne-Ardenne	-4,1	-1,7	4,3	-2,9	-3,9
Franche-Comté	2,7	1,8	4,6	2,4	1,0
Haute Normandie	5,2	1,2	0,5	11,5	8,3
Lorraine-Alsace	-0,1	-2,3	-0,2	3,3	1,1
Midi-Pyr-LR-PACA	2,2	3,2	1,6	3,0	2,7
Nord-Pas de Calais	1,1	1,2	2,4	4,4	2,5
Pays de la Loire	7,4	5,2	4,9	11,7	9,4
Picardie-Ile de France	-1,6	-4,5	-1,7	1,5	-0,4
Poitou-Charentes	1,7	0,8	6,2	1,9	2,0
Rhône-Alpes	1,5	-1,4	0,9	2,4	0,6
FRANCE Volumes (1000 litres)	3,6 1 765 077	1,4 1 663 995	1,6 1 653 915	5,7 17 587 715	3,5 11 182 735

Source : ENQUETE MENSUELLE LAITIÈRE OFFICE DE L'ELEVAGE / SCEES

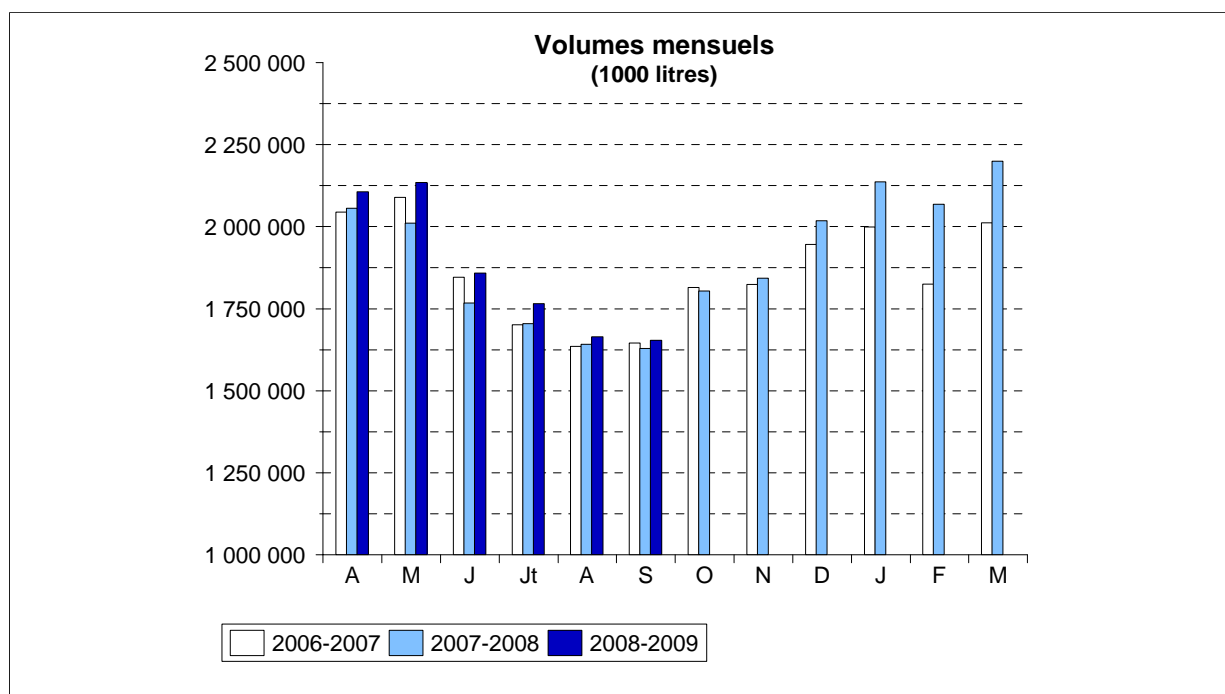
(*) Juillet, Août et Septembre 2008 : Estimation sondage - Office de l'Elevage sur la

NB : la collecte se définit par rapport au département de localisation de l'établissement de collecte

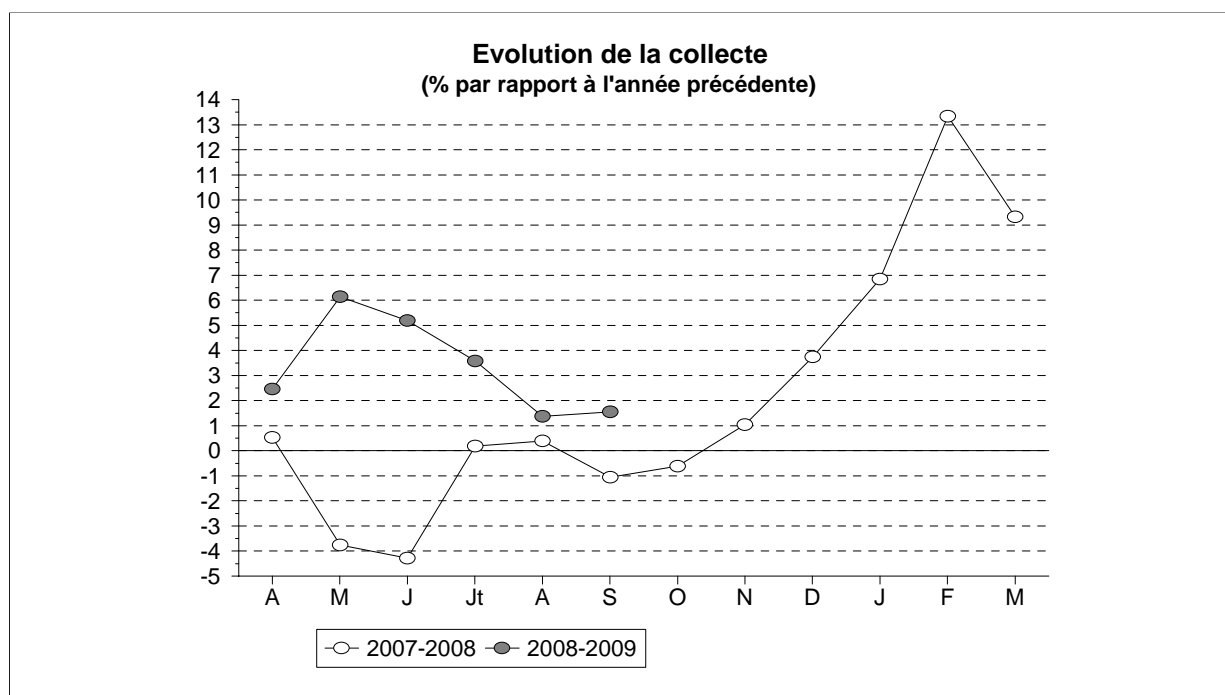
(a) Suite à des modifications du périmètre géographique des producteurs de certaines laiteries, un transfert important de collecte a eu lieu vers la région Bourgogne à partir de janvier 2008.



COLLECTE MENSUELLE



Source : Office de l'Elevage / SCEES



Source : Office de l'Elevage / SCEES

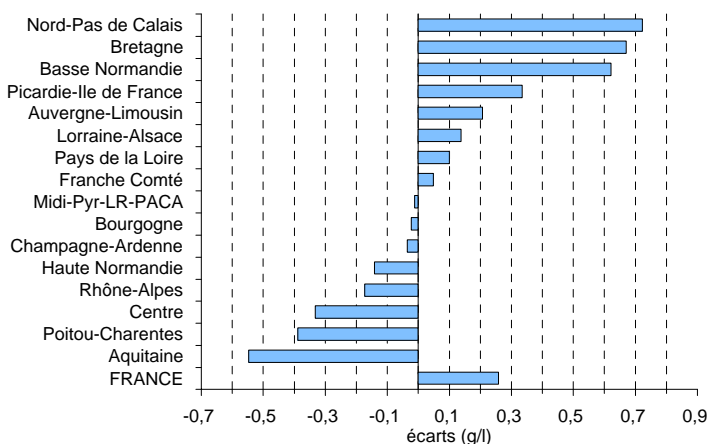
PRODUCTION / FRANCE

TAUX DE MATIERE GRASSE (grammes / litre)

Régions	Septembre 2008		Cumul Année 2008		Cumul Campagne 2008-2009	
	Taux	Ecart	Taux	Ecart	Taux	Ecart
Aquitaine	40,33	-0,55	40,20	-0,71	39,66	-0,64
Auvergne-Limousin	40,56	0,21	39,08	-0,49	39,31	-0,45
Basse Normandie	42,57	0,62	42,16	0,17	41,58	0,22
Bourgogne	41,31	-0,02	40,60	-0,05	40,25	0,02
Bretagne	42,46	0,67	41,76	0,03	41,13	0,06
Centre	41,71	-0,33	41,34	-0,03	40,89	0,03
Champagne-Ardenne	41,73	-0,04	40,29	0,20	40,07	0,19
Franche Comté	40,40	0,05	39,47	-0,24	39,10	-0,16
Haute Normandie	40,81	-0,14	40,72	-0,34	40,29	-0,47
Lorraine-Alsace	41,44	0,14	40,78	0,00	40,43	0,06
Midi-Pyr-LR-PACA	40,63	-0,01	40,18	-0,46	39,66	-0,38
Nord-Pas de Calais	41,38	0,72	40,60	0,56	40,29	0,54
Pays de la Loire	42,58	0,10	41,93	-0,09	41,33	0,03
Picardie-Ile de France	40,47	0,34	40,25	0,54	39,97	0,44
Poitou-Charentes	40,79	-0,39	40,43	0,12	39,92	0,13
Rhône-Alpes	40,46	-0,17	40,61	-0,29	39,88	-0,41
FRANCE	41,67	0,26	41,09	-0,00	40,60	0,01

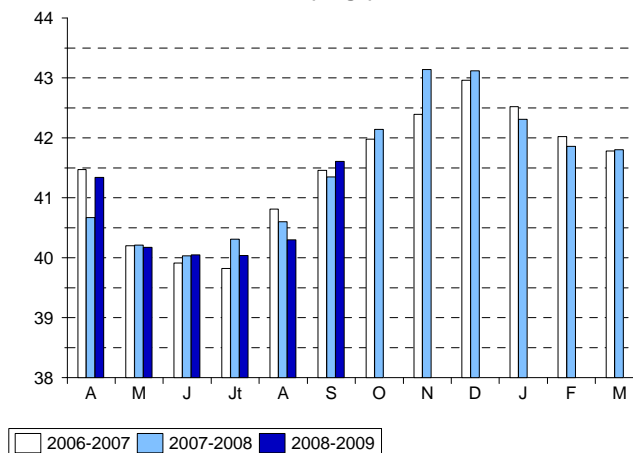
Source : SCEES / Sondage OFFICE DE L'ELEVAGE

**Ecart régional
septembre 2008**



Source : SCEES / Sondage Office de l'Elevage

**Taux national mensuel
(en g/l)**



Source : SCEES / Sondage Office de l'Elevage

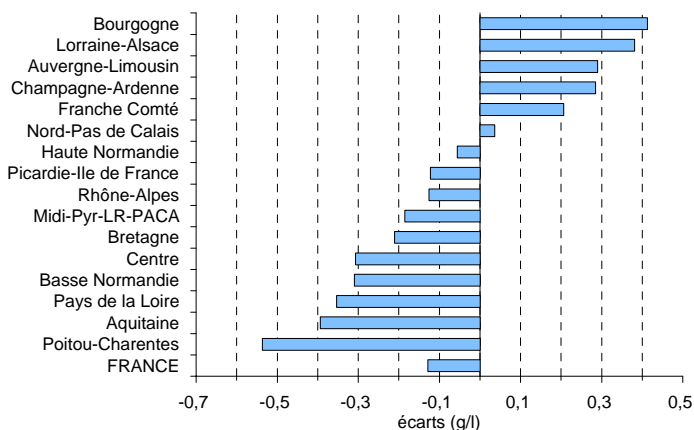
PRODUCTION / FRANCE

TAUX DE MATIERE PROTEIQUE (grammes / litre)

Régions	Septembre 2008		Cumul Année 2008		Cumul Campagne 2008-2009	
	Taux	Ecart	Taux	Ecart	Taux	Ecart
Aquitaine	32,65	-0,39	32,31	-0,33	32,08	-0,35
Auvergne-Limousin	33,10	0,29	31,69	0,10	32,16	0,18
Basse Normandie	34,12	-0,31	33,74	-0,15	33,72	-0,26
Bourgogne	34,18	0,41	33,38	0,36	33,31	0,35
Bretagne	33,43	-0,21	32,97	0,02	32,91	-0,10
Centre	33,57	-0,31	33,02	-0,31	32,90	-0,44
Champagne-Ardenne	34,14	0,29	32,89	0,39	32,99	0,38
Franche Comté	34,98	0,21	33,52	-0,02	33,64	0,01
Haute Normandie	33,74	-0,06	33,23	-0,29	33,33	-0,35
Lorraine-Alsace	33,52	0,38	32,88	0,35	32,79	0,25
Midi-Pyr-LR-PACA	32,62	-0,18	32,29	-0,14	32,05	-0,13
Nord-Pas de Calais	33,39	0,04	32,90	0,09	32,91	0,03
Pays de la Loire	33,50	-0,35	33,27	-0,09	33,20	-0,14
Picardie-Ile de France	32,93	-0,12	32,78	0,00	32,75	-0,07
Poitou-Charentes	32,74	-0,54	32,27	-0,15	32,16	-0,23
Rhône-Alpes	33,07	-0,13	32,78	-0,12	32,47	-0,25
FRANCE	33,49	-0,13	32,99	-0,01	32,94	-0,08

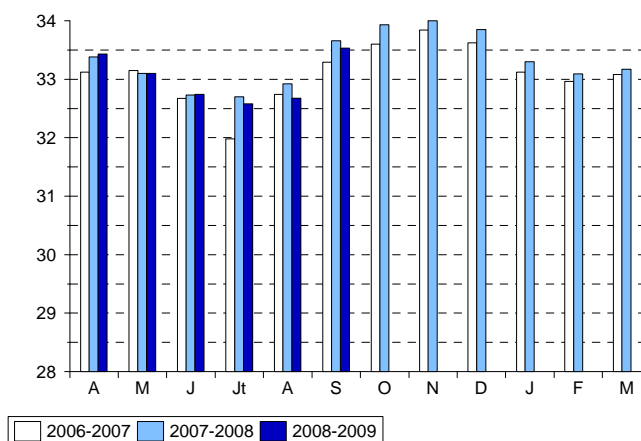
Source : SCEES / Sondage OFFICE DE L'ELEVAGE

Evolution régionale
septembre 2008



Source : SCEES / Sondage Office de l'Elevage

Taux national mensuel
(en g/l)



Source : SCEES / Sondage Office de l'Elevage

PRODUCTION / FRANCE

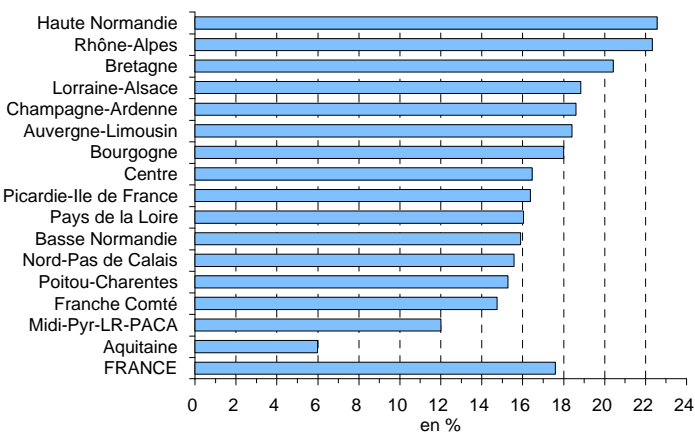
PRIX DU LAIT (*) (€/ 1000 litres)

Régions	Septembre 2008		Cumul Année 2008		Cumul Campagne 2008-2009	
	Prix	Evolution %	Prix	Evolution %	Prix	Evolution %
Aquitaine	344,28	5,99	345,46	26,67	329,49	19,92
Auvergne-Limousin	355,67	18,41	331,38	28,29	330,34	24,07
Basse Normandie	352,76	15,90	347,47	27,31	325,58	21,07
Bourgogne	365,20	18,02	345,87	24,94	352,55	23,90
Bretagne	362,30	20,42	342,68	28,45	323,19	22,00
Centre	356,79	16,48	342,85	27,58	327,44	22,06
Champagne-Ardenne	368,62	18,60	345,14	29,80	331,77	25,40
Franche Comté	377,38	14,74	358,91	21,23	345,03	17,77
Haute Normandie	394,31	22,54	357,82	28,42	357,52	25,83
Lorraine-Alsace	369,55	18,84	346,54	25,34	354,00	22,86
Midi-Pyr-LR-PACA	344,34	12,02	344,03	27,04	326,52	19,69
Nord-Pas de Calais	362,92	15,59	346,06	29,01	326,91	22,26
Pays de la Loire	350,84	16,04	340,98	27,47	323,08	21,66
Picardie-Ile de France	377,22	16,36	347,91	29,19	341,01	24,59
Poitou-Charentes	347,34	15,27	341,26	29,69	320,79	23,35
Rhône-Alpes	372,88	22,34	348,54	29,29	351,71	29,65
FRANCE	361,12	17,60	344,96	27,61	332,00	22,62

(*) Prix, toutes primes comprises, toutes qualités confondues, ramené à un lait standard (38g de MG, 32g de MP)

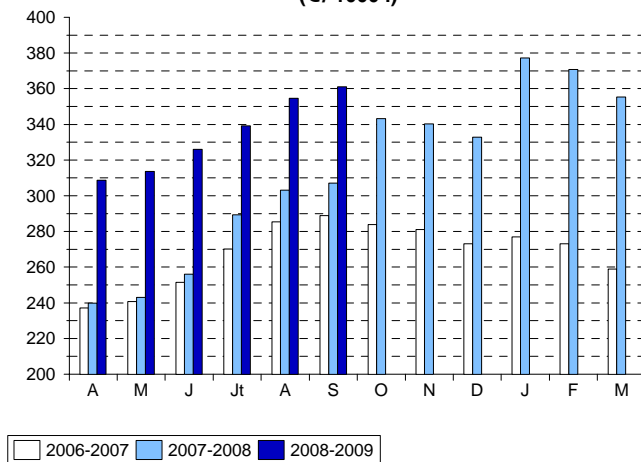
Source : SCEES / Sondage OFFICE DE L'ELEVAGE

Evolution régionale
septembre 2008



Source : SCEES / Sondage Office de l'Elevage

Prix national mensuel
(€/ 1000 l)



Source : SCEES / Sondage Office de l'Elevage