



OFFICE DE L'ÉLEVAGE

OFFICE NATIONAL INTERPROFESSIONNEL
DE L'ÉLEVAGE ET DE SES PRODUCTIONS

DIVISION ETUDES ET PROSPECTIVES

BUREAU STATISTIQUES

**DOSSIER MENSUEL
SONDAGE COLLECTE**

JUILLET 2008

PRODUCTION / FRANCE

COLLECTE MENSUELLE (évolutions en %)

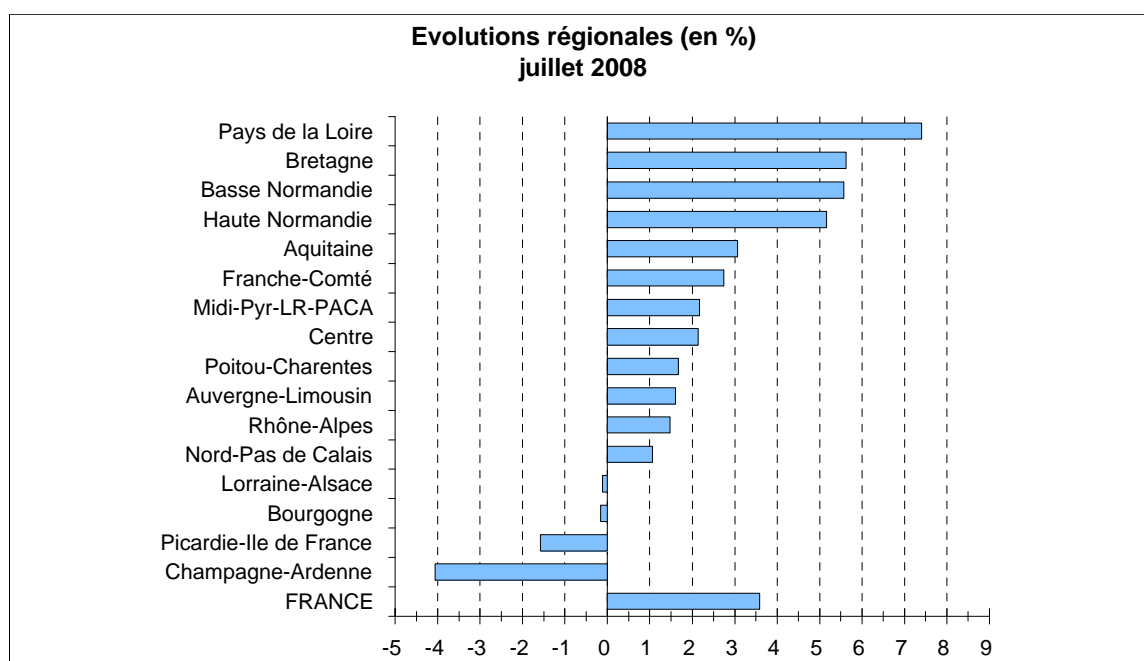
Régions	Mai 2008	Juin 2008	Juillet 2008 (*)	Cumul Juillet 2008	Cumul Campagne 2008-2009
Aquitaine	-4,2	-6,0	3,1	-3,7	-3,7
Auvergne-Limousin	2,5	3,9	1,6	1,1	1,0
Basse Normandie	4,6	3,7	5,6	7,2	4,0
Bourgogne (a)	22,1	20,1	-0,2	20,1	15,2
Bretagne	6,0	3,3	5,6	8,9	4,8
Centre	0,7	0,2	2,1	1,0	0,3
Champagne-Ardenne	-3,7	-6,5	-4,1	-3,7	-5,8
Franche-Comté	2,0	3,1	2,7	2,2	0,0
Haute Normandie	14,3	15,5	5,2	14,1	11,7
Lorraine-Alsace	4,5	4,2	-0,1	4,4	2,1
Midi-Pyr-LR-PACA	2,8	8,1	2,2	3,1	2,8
Nord-Pas de Calais	4,6	3,7	1,1	5,0	2,7
Pays de la Loire	14,6	12,5	7,4	13,3	11,4
Picardie-Ile de France	1,4	3,5	-1,6	2,5	0,8
Poitou-Charentes	4,2	0,4	1,7	1,6	1,4
Rhône-Alpes	3,8	1,3	1,5	3,0	1,0
FRANCE	6,1	5,2	3,6	6,7	4,3
Volumes (1000 litres)	2 134 767	1 858 831	1 765 077	14 269 806	7 864 826

Source : ENQUETE MENSUELLE LAITIERE OFFICE DE L'ELEVAGE / SCEES

(*) JUILLET 2008 : Estimation sondage - Office de l'Elevage sur le mois

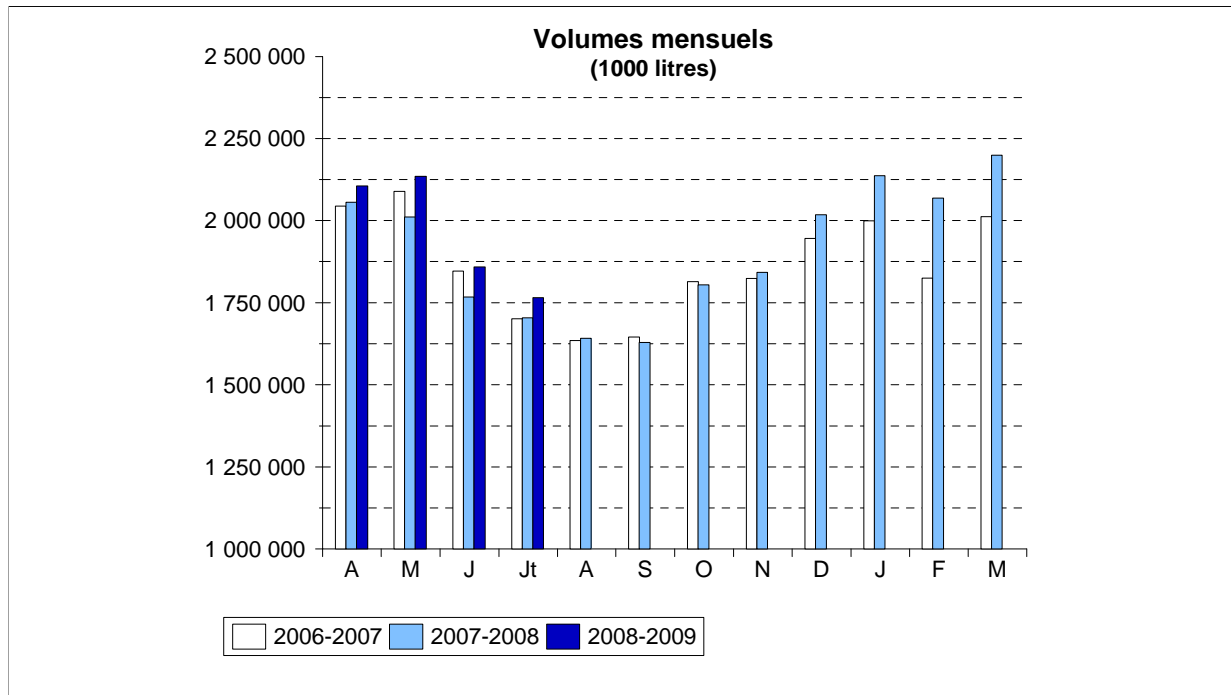
NB : la collecte se définit par rapport au département de localisation de l'établissement de collecte

(a) Suite à des modifications du périmètre géographique des producteurs de certaines laiteries, un transfert important de collecte a eu lieu vers la région Bourgogne à partir de janvier 2008.

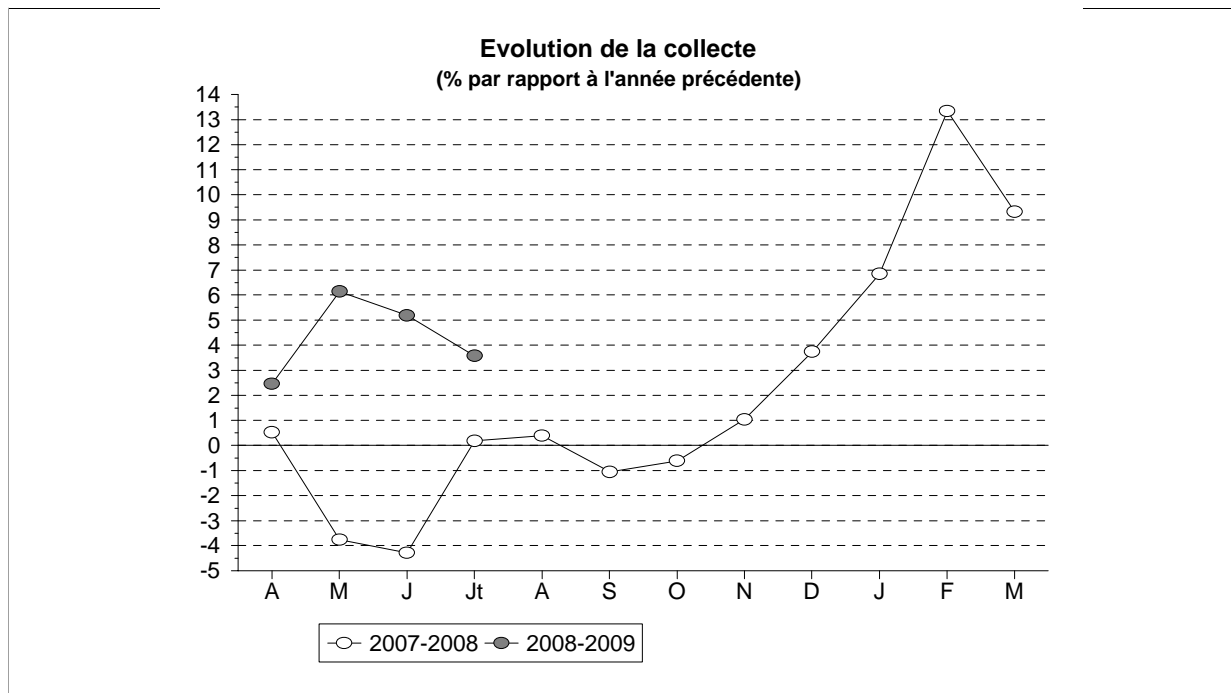


PRODUCTION / FRANCE

COLLECTE MENSUELLE



Source : Office de l'Elevage / SCEES



Source : Office de l'Elevage / SCEES

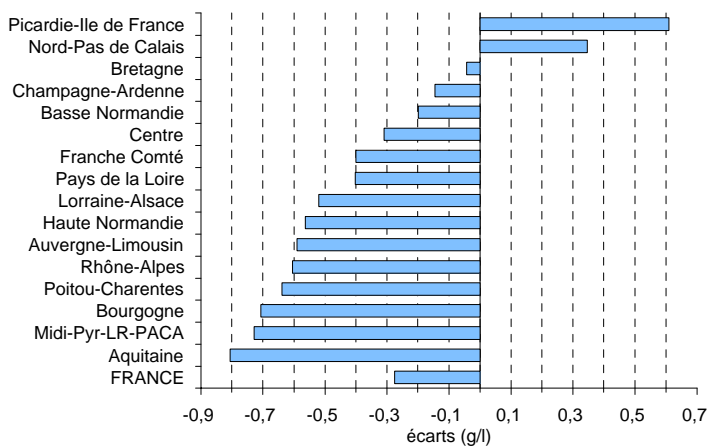
PRODUCTION / FRANCE

TAUX DE MATIERE GRASSE (grammes / litre)

Régions	Juillet 2008		Cumul Année 2008		Cumul Campagne 2008-2009	
	Taux	Ecart	Taux	Ecart	Taux	Ecart
Aquitaine	38,81	-0,81	40,31	-0,68	39,62	-0,56
Auvergne-Limousin	39,01	-0,59	38,88	-0,58	39,05	-0,59
Basse Normandie	41,05	-0,20	42,17	0,12	41,38	0,18
Bourgogne	39,54	-0,71	40,57	-0,00	40,06	0,13
Bretagne	40,48	-0,04	41,70	0,06	40,75	0,13
Centre	40,42	-0,31	41,37	0,09	40,76	0,26
Champagne-Ardenne	39,81	-0,15	40,14	0,26	39,71	0,27
Franche Comté	38,77	-0,40	39,40	-0,25	38,83	-0,15
Haute Normandie	40,12	-0,56	40,78	-0,33	40,22	-0,50
Lorraine-Alsace	39,77	-0,52	40,75	-0,03	40,23	0,03
Midi-Pyr-LR-PACA	38,81	-0,73	40,26	-0,46	39,56	-0,37
Nord-Pas de Calais	39,98	0,35	40,53	0,54	40,02	0,48
Pays de la Loire	40,88	-0,40	41,88	-0,11	40,98	0,04
Picardie-Ile de France	39,87	0,61	40,26	0,56	39,87	0,44
Poitou-Charentes	38,98	-0,64	40,48	0,30	39,80	0,44
Rhône-Alpes	39,30	-0,60	40,78	-0,27	39,87	-0,41
FRANCE	40,07	-0,28	41,07	0,00	40,36	0,04

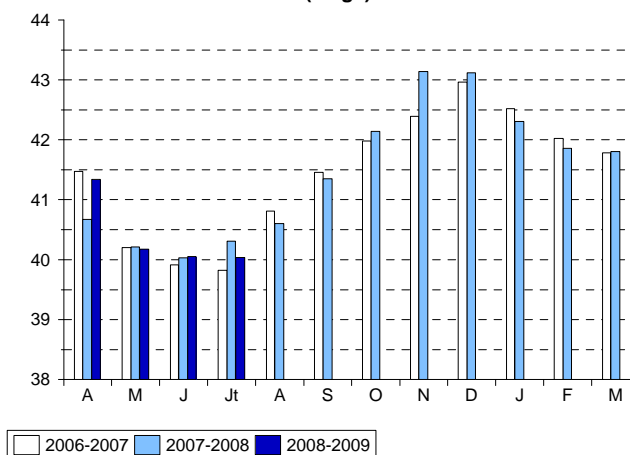
Source : SCEES / Sondage OFFICE DE L'ELEVAGE

**Ecart régionaux
juillet 2008**



Source : SCEES / Sondage Office de l'Elevage

**Taux national mensuel
(en g/l)**



Source : SCEES / Sondage Office de l'Elevage

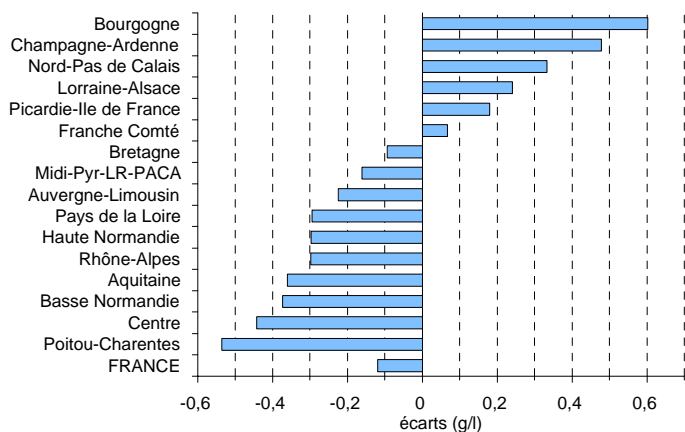
PRODUCTION / FRANCE

TAUX DE MATIERE PROTEIQUE (grammes / litre)

Régions	Juillet 2008		Cumul Année 2008		Cumul Campagne 2008-2009	
	Taux	Ecart	Taux	Ecart	Taux	Ecart
Aquitaine	31,71	-0,36	32,32	-0,32	32,01	-0,34
Auvergne-Limousin	31,81	-0,22	31,48	0,09	32,00	0,21
Basse Normandie	33,27	-0,37	33,76	-0,07	33,73	-0,17
Bourgogne	33,02	0,60	33,30	0,35	33,13	0,34
Bretagne	32,46	-0,09	32,98	0,10	32,89	-0,01
Centre	32,63	-0,44	32,98	-0,30	32,78	-0,48
Champagne-Ardenne	32,63	0,48	32,76	0,41	32,78	0,42
Franche Comté	32,95	0,07	33,36	-0,06	33,41	-0,04
Haute Normandie	33,06	-0,30	33,21	-0,29	33,33	-0,39
Lorraine-Alsace	32,46	0,24	32,81	0,36	32,64	0,21
Midi-Pyr-LR-PACA	31,65	-0,16	32,31	-0,14	31,99	-0,11
Nord-Pas de Calais	32,81	0,33	32,87	0,10	32,84	0,03
Pays de la Loire	32,94	-0,29	33,28	-0,03	33,20	-0,05
Picardie-Ile de France	32,70	0,18	32,79	0,03	32,76	-0,05
Poitou-Charentes	31,86	-0,54	32,25	-0,10	32,07	-0,16
Rhône-Alpes	31,95	-0,30	32,84	-0,08	32,45	-0,24
FRANCE	32,57	-0,12	32,97	0,03	32,89	-0,04

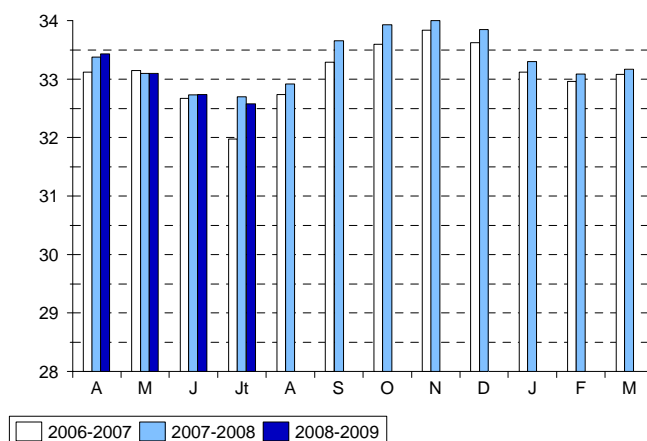
Source : SCEES / Sondage OFFICE DE L'ELEVAGE

Evolutions régionales
juillet 2008



Source : SCEES / Sondage Office de l'Elevage

Taux national mensuel
(en g/l)



Source : SCEES / Sondage Office de l'Elevage

PRODUCTION / FRANCE

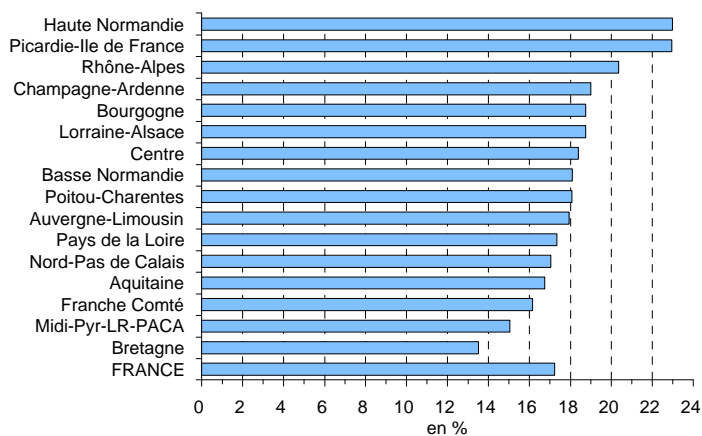
PRIX DU LAIT (*) (€/ 1000 litres)

Régions	Juillet 2008		Cumul Année 2008		Cumul Campagne 2008-2009	
	Prix	Evolution %	Prix	Evolution %	Prix	Evolution %
Aquitaine	343,53	16,76	345,87	31,98	323,23	25,96
Auvergne-Limousin	355,92	17,93	325,38	31,25	319,32	27,02
Basse Normandie	321,50	18,10	346,60	30,51	315,09	23,88
Bourgogne	364,36	18,74	341,71	26,67	347,64	26,50
Bretagne	318,27	13,54	339,77	31,69	309,48	24,33
Centre	336,88	18,38	339,94	30,72	315,43	24,97
Champagne-Ardenne	347,13	19,00	341,67	31,92	320,59	27,47
Franche Comté	343,52	16,15	357,09	22,76	336,27	18,92
Haute Normandie	391,71	22,97	349,79	30,33	342,58	27,80
Lorraine-Alsace	367,46	18,74	341,55	27,20	347,85	24,83
Midi-Pyr-LR-PACA	341,62	15,04	344,17	31,16	318,96	23,82
Nord-Pas de Calais	339,52	17,04	342,72	32,60	312,56	25,35
Pays de la Loire	331,42	17,34	339,42	30,65	312,44	24,68
Picardie-Ile de France	355,44	22,95	341,01	33,27	325,23	29,54
Poitou-Charentes	320,27	18,07	340,34	33,55	310,49	27,23
Rhône-Alpes	373,10	20,37	342,75	31,52	342,53	33,93
FRANCE	339,22	17,23	341,94	30,60	321,01	25,51

(*) Prix, toutes primes comprises, toutes qualités confondues, ramené à un lait standard (38g de MG, 32g de MP)

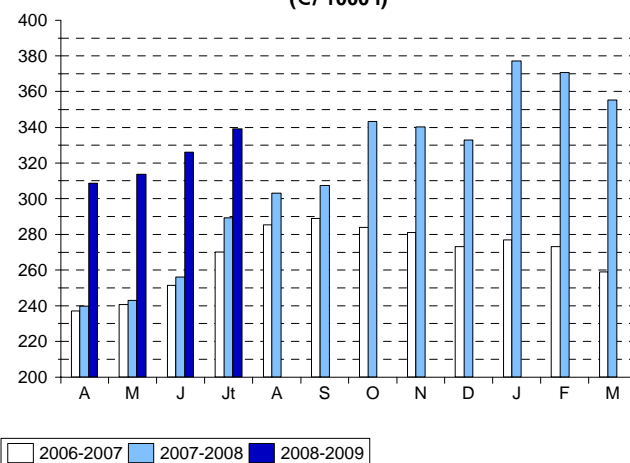
Source : SCEES / Sondage OFFICE DE L'ELEVAGE

Evolution régionale
juillet 2008



Source : SCEES / Sondage Office de l'Elevage

Prix national mensuel
(€/ 1000 l)



Source : SCEES / Sondage Office de l'Elevage