



FranceAgriMer

UNITE ENQUETES ET DONNEES FILIERES

**DOSSIER MENSUEL
SONDAGE COLLECTE**

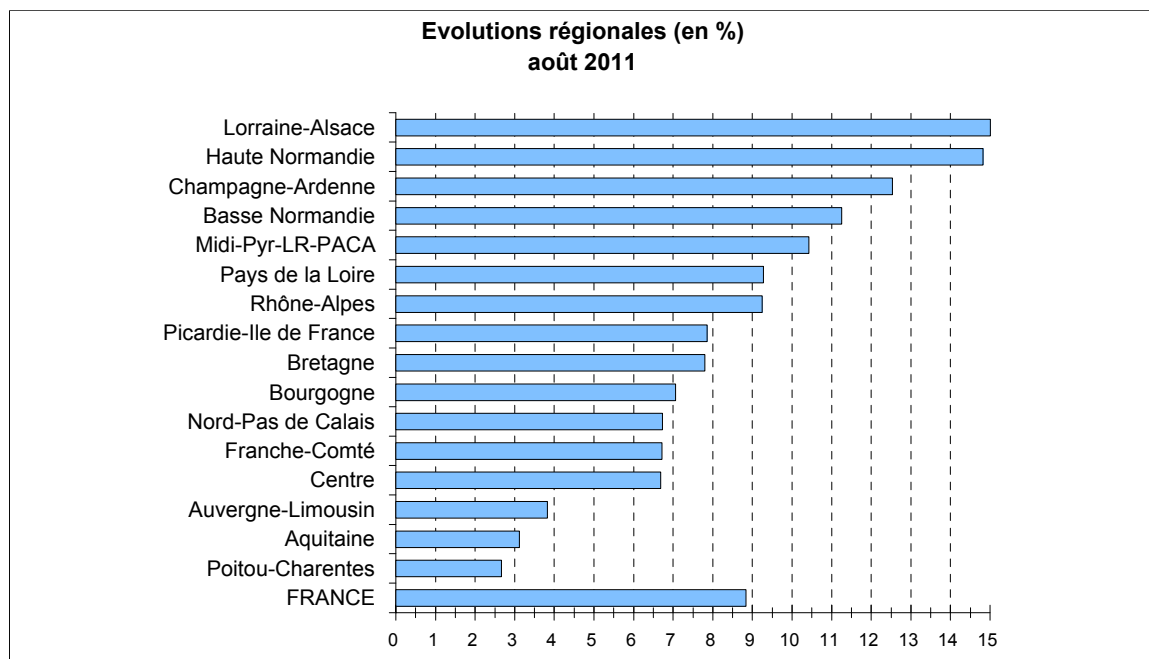
AOUT 2011

COLLECTE MENSUELLE
(évolutions en %)

Régions	juin 2011	juillet 2011	août 2011	Cumul août 2011	Cumul Campagne 2011 - 2012
Aquitaine	2,3	5,1	3,1	2,9	2,8
Auvergne-Limousin	8,7	4,9	3,8	7,4	4,7
Basse Normandie	2,8	11,3	11,2	7,6	6,8
Bourgogne	-4,4	7,9	7,1	3,5	1,0
Bretagne	1,2	7,1	7,8	4,5	3,8
Centre	-6,6	-3,0	6,7	0,2	-2,0
Champagne-Ardenne	0,5	7,2	12,5	5,9	4,9
Franche-Comté	5,1	8,8	6,7	6,2	6,2
Haute Normandie	3,9	14,3	14,8	9,6	9,4
Lorraine-Alsace	6,1	11,1	16,5	8,6	8,5
Midi-Pyr-LR-PACA	8,9	7,5	10,4	9,3	8,6
Nord-Pas de Calais	0,4	7,4	6,7	5,1	4,9
Pays de la Loire	2,1	8,5	9,3	6,2	5,0
Picardie-Ile de France	4,6	9,2	7,9	7,6	6,7
Poitou-Charentes	-0,9	-0,2	2,7	2,0	0,6
Rhône-Alpes	8,7	8,6	9,2	10,7	8,7
FRANCE	3,0	7,9	8,8	6,3	5,3
Volumes (1000 litres)	1 947 895	1 909 162	1 888 070	16 208 869	10 012 161

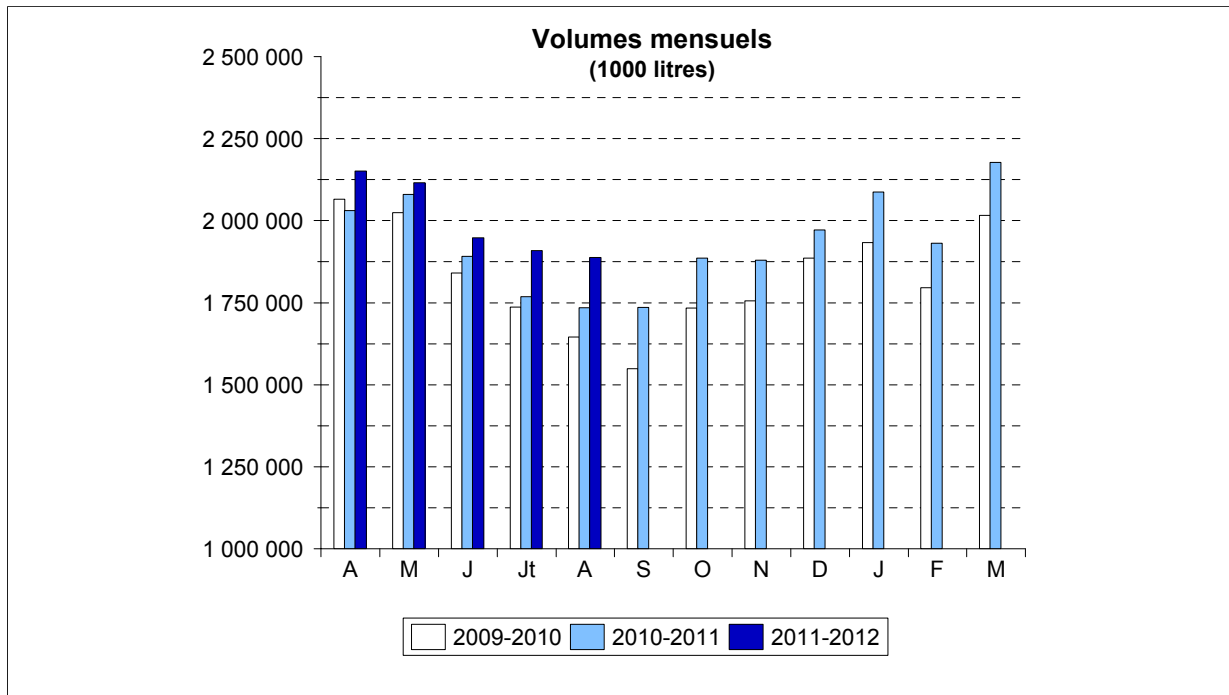
Source : sondage mensuel FranceAgriMer

NB : la collecte se définit par rapport au département de localisation de l'établissement de collecte

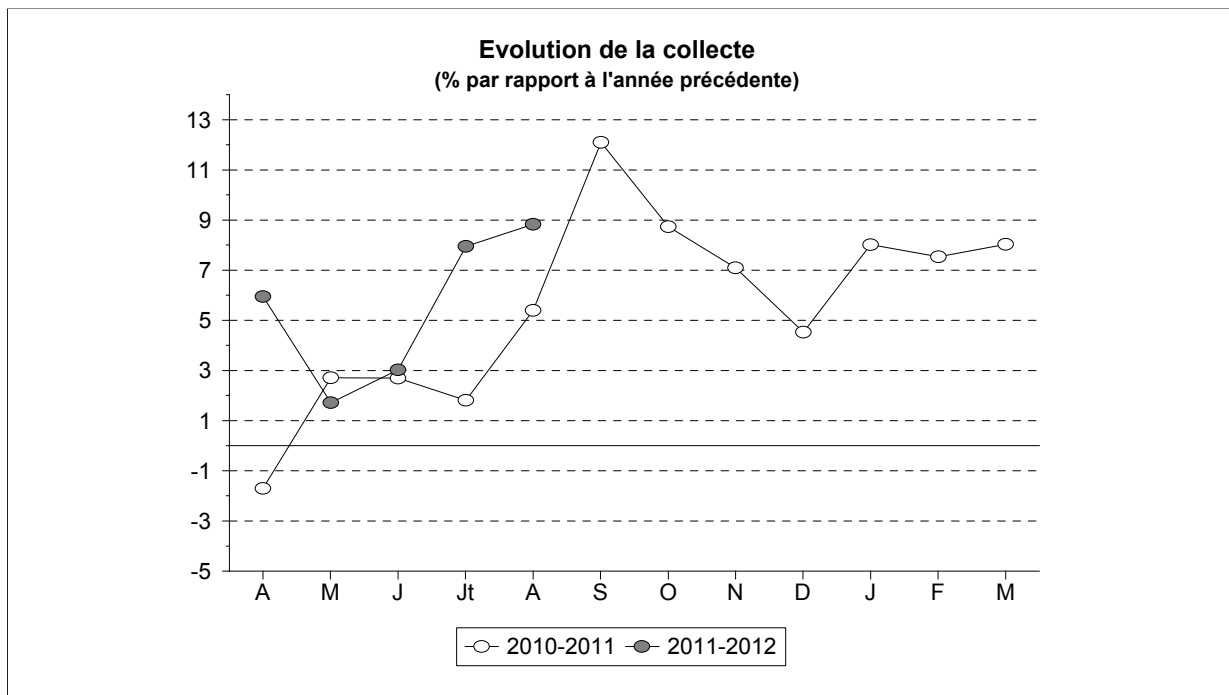


Source : FranceAgriMer

COLLECTE MENSUELLE



Source : FranceAgriMer



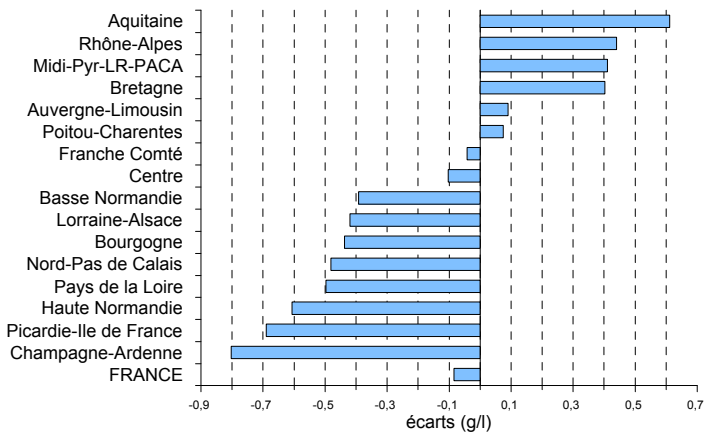
Source : FranceAgriMer

TAUX DE MATIERE GRASSE
(grammes / litre)

Régions	août		Cumul Année 2011		Cumul Campagne 2011 - 2012	
	Taux	Ecart	Taux	Ecart	Taux	Ecart
Aquitaine	40,00	0,61	40,57	-0,02	39,80	0,11
Auvergne-Limousin	39,94	0,09	40,62	-0,26	39,90	-0,28
Basse Normandie	41,10	-0,39	41,57	-0,17	40,87	0,01
Bourgogne	39,74	-0,44	40,17	-0,44	39,49	-0,42
Bretagne	41,51	0,40	41,51	0,12	40,76	0,38
Centre	41,34	-0,10	41,76	0,18	40,91	0,09
Champagne-Ardenne	39,41	-0,80	39,31	-0,71	38,87	-0,56
Franche Comté	39,20	-0,04	39,49	-0,39	38,73	-0,35
Haute Normandie	40,04	-0,61	40,53	-0,47	40,05	-0,24
Lorraine-Alsace	39,52	-0,42	39,98	-0,54	39,31	-0,53
Midi-Pyr-LR-PACA	40,13	0,41	40,67	0,01	39,96	0,12
Nord-Pas de Calais	39,73	-0,48	40,03	-0,44	39,46	-0,26
Pays de la Loire	41,68	-0,50	42,09	0,28	41,25	0,32
Picardie-Ile de France	39,19	-0,69	39,63	-0,72	39,19	-0,53
Poitou-Charentes	40,34	0,08	40,88	-0,05	39,99	-0,05
Rhône-Alpes	40,09	0,44	40,91	-0,08	40,00	-0,01
FRANCE	40,67	-0,08	41,00	-0,11	40,28	0,02

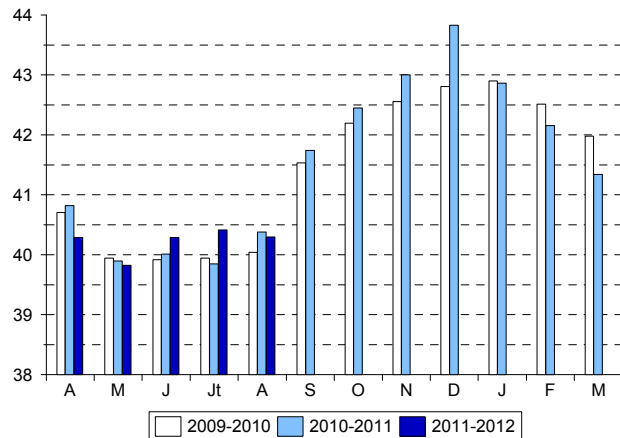
Source : FranceAgriMer

Ecart régionaux août 2011



Source : FranceAgriMer

Taux national mensuel (en g/l)



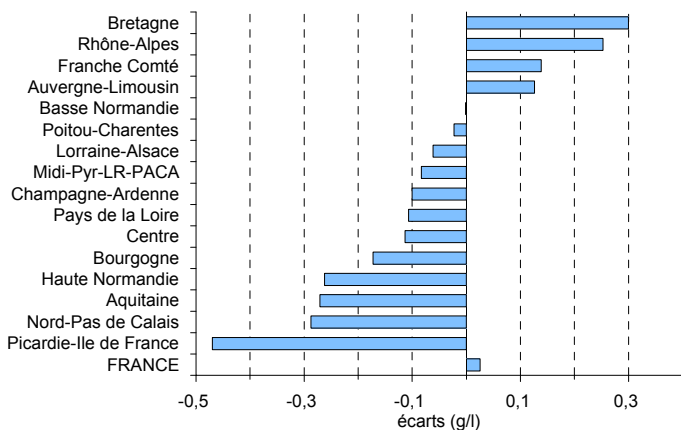
Source : FranceAgriMer

TAUX DE MATIERE PROTEIQUE
(grammes / litre)

Régions	août		Cumul Année 2011		Cumul Campagne 2011 - 2012	
	Taux	Ecart	Taux	Ecart	Taux	Ecart
Aquitaine	31,82	-0,27	32,50	-0,10	32,15	-0,15
Auvergne-Limousin	32,41	0,13	32,83	0,09	32,61	0,05
Basse Normandie	33,41	-0,00	33,66	0,06	33,54	0,02
Bourgogne	33,30	-0,17	33,42	-0,16	33,16	-0,17
Bretagne	32,73	0,30	32,93	0,17	32,80	0,12
Centre	32,90	-0,11	33,33	0,06	33,11	0,00
Champagne-Ardenne	32,82	-0,10	32,61	-0,15	32,59	-0,10
Franche Comté	33,40	0,14	33,42	0,02	33,37	0,07
Haute Normandie	33,04	-0,26	33,44	-0,13	33,36	-0,26
Lorraine-Alsace	32,67	-0,06	32,94	0,12	32,72	0,11
Midi-Pyr-LR-PACA	32,03	-0,08	32,61	-0,10	32,29	-0,07
Nord-Pas de Calais	32,56	-0,29	32,64	-0,27	32,55	-0,28
Pays de la Loire	33,30	-0,11	33,60	0,16	33,42	0,02
Picardie-Ile de France	32,23	-0,47	32,65	-0,31	32,46	-0,38
Poitou-Charentes	32,18	-0,02	32,67	0,13	32,37	0,08
Rhône-Alpes	32,42	0,25	33,05	0,19	32,72	0,11
FRANCE	32,82	0,03	33,11	0,06	32,93	0,01

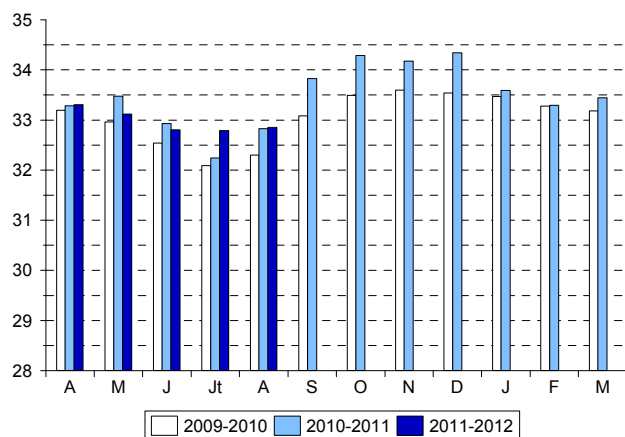
Source : FranceAgriMer

Evolutions régionales
août 2011



Source : FranceAgriMer

Taux national mensuel
(en g/l)



Source : FranceAgriMer

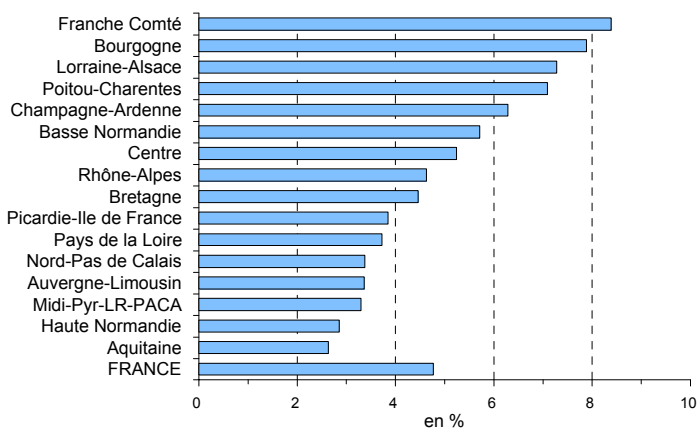
PRIX DU LAIT (*)
(€ / 1000 litres)

Régions	août		Cumul Année 2011		Cumul Campagne 2011 - 2012	
	Prix	Evolution %	Prix	Evolution %	Prix	Evolution %
Aquitaine	339,94	2,63	326,99	9,78	328,46	10,60
Auvergne-Limousin	345,09	3,36	324,09	10,21	326,68	10,08
Basse Normandie	356,43	5,71	322,60	10,10	327,79	10,49
Bourgogne	365,87	7,88	322,27	7,54	332,65	8,98
Bretagne	355,74	4,46	321,49	11,50	325,76	11,05
Centre	346,54	5,24	318,96	10,69	320,67	10,51
Champagne-Ardenne	364,80	6,28	325,22	10,23	333,10	10,74
Franche Comté	396,26	8,38	360,13	6,29	367,70	7,54
Haute Normandie	364,49	2,85	325,96	7,76	336,13	8,17
Lorraine-Alsace	366,56	7,28	326,02	11,33	335,80	12,74
Midi-Pyr-LR-PACA	340,47	3,29	329,22	11,19	327,08	10,93
Nord-Pas de Calais	358,21	3,37	329,06	10,13	335,76	9,86
Pays de la Loire	351,62	3,72	320,05	10,50	322,51	10,22
Picardie-Ile de France	358,47	3,84	327,49	9,56	333,04	9,08
Poitou-Charentes	336,54	7,08	314,82	11,78	317,94	13,75
Rhône-Alpes	359,85	4,62	328,35	9,93	335,35	11,64
FRANCE	356,52	4,76	325,11	10,33	329,93	10,57

(*) Prix, toutes primes comprises, toutes qualités confondues, ramené à un lait standard (38g de MG, 32g de MP)

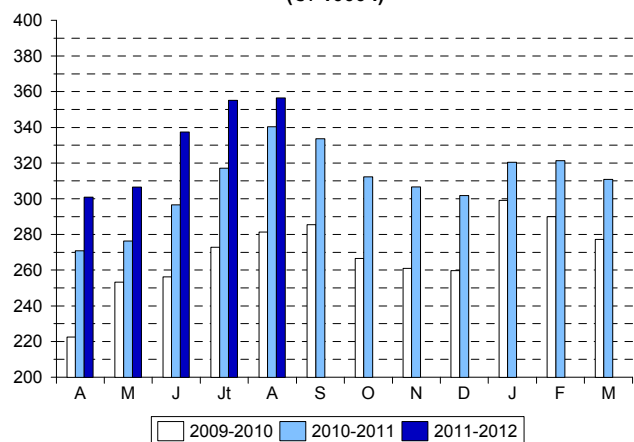
Source : FranceAgriMer

Evolutions régionales août 2011



Source : FranceAgriMer

Prix national mensuel (€ / 1000 l)



Source : FranceAgriMer