



FranceAgriMer

UNITE ENQUETES ET DONNEES FILIERES

**DOSSIER MENSUEL
SONDAGE COLLECTE**

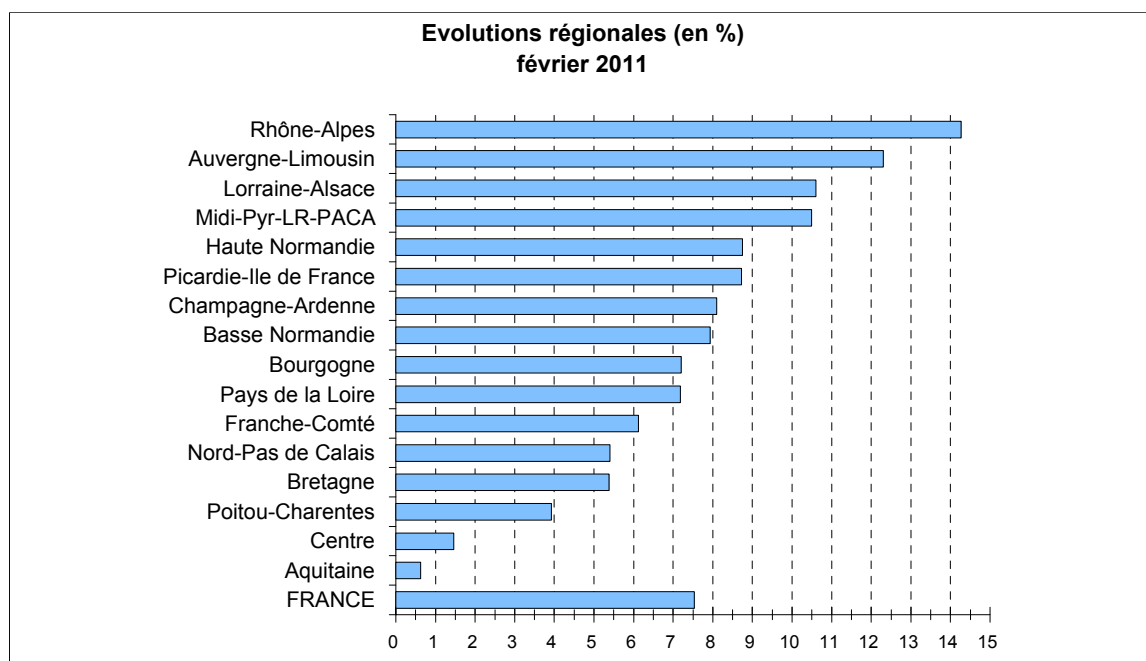
FEVRIER 2011

COLLECTE MENSUELLE
(évolutions en %)

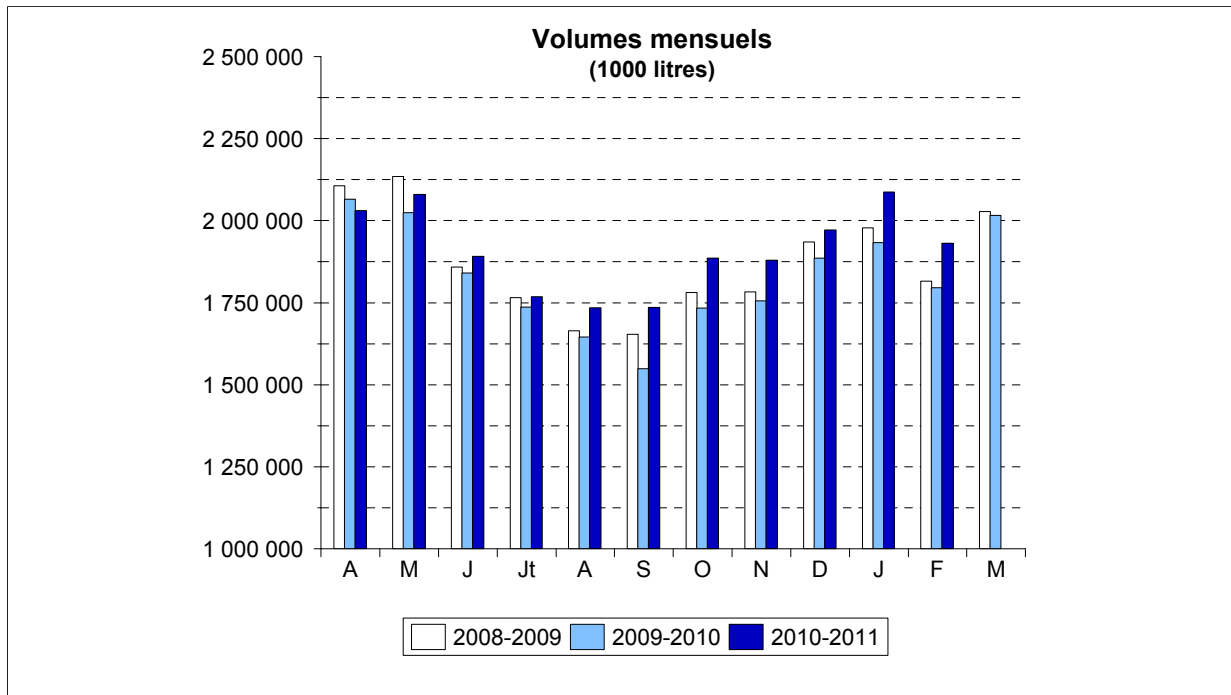
Régions	décembre 2010	janvier 2011	février 2011	Cumul février 2011	Cumul Campagne 2010-2011
Aquitaine	1,6	5,2	0,6	3,0	1,4
Auvergne-Limousin	0,9	11,3	12,3	11,8	4,7
Basse Normandie	7,1	8,6	7,9	8,3	7,4
Bourgogne	4,2	6,5	7,2	6,8	3,1
Bretagne	3,7	7,5	5,4	6,5	5,8
Centre	3,7	7,7	1,5	4,7	2,2
Champagne-Ardenne	3,2	5,8	8,1	6,9	4,9
Franche-Comté	5,7	5,6	6,1	5,8	5,4
Haute Normandie	5,8	9,0	8,7	8,9	5,3
Lorraine-Alsace	5,7	7,6	10,6	9,1	3,4
Midi-Pyr-LR-PACA	7,4	9,8	10,5	10,1	5,1
Nord-Pas de Calais	2,4	4,3	5,4	4,8	4,1
Pays de la Loire	5,1	7,5	7,2	7,3	5,4
Picardie-Ile de France	0,5	8,8	8,7	8,7	1,9
Poitou-Charentes	-0,2	4,8	3,9	4,4	0,9
Rhône-Alpes	8,9	14,9	14,3	14,6	8,0
FRANCE	4,5	8,0	7,5	7,8	5,2
Volumes (1000 litres)	1 971 708	2 087 566	1 930 895	4 018 461	20 996 254

Source : sondage mensuel FranceAgriMer

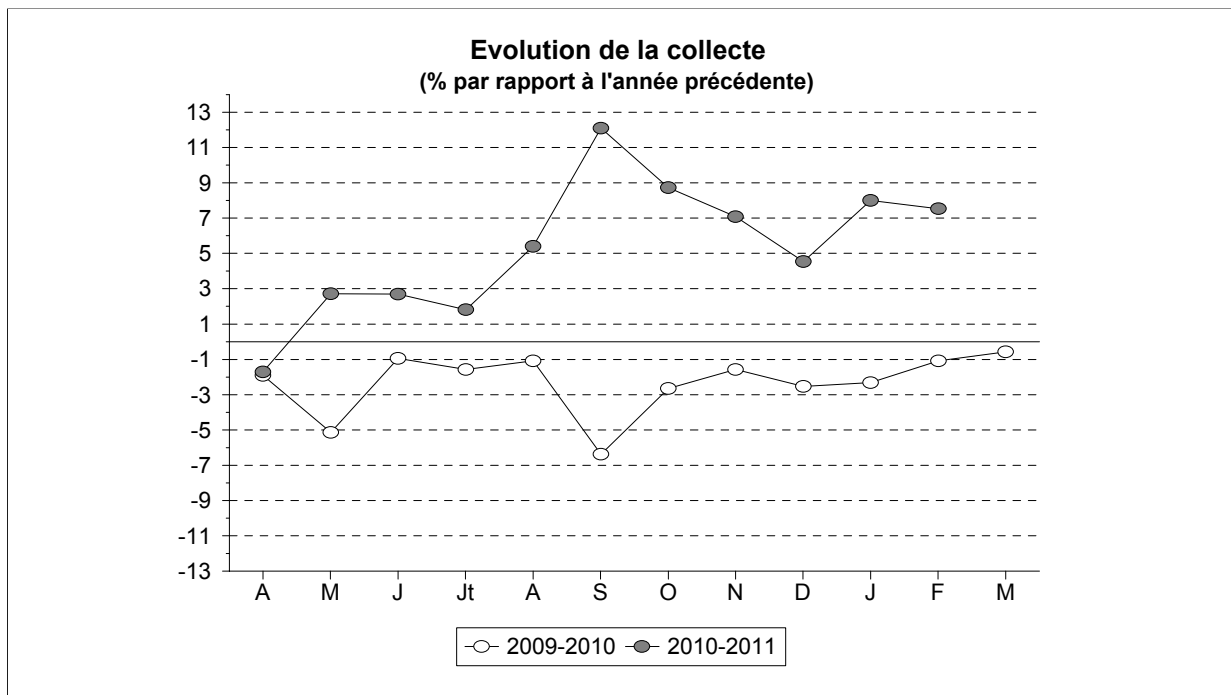
NB : la collecte se définit par rapport au département de localisation de l'établissement de collecte



COLLECTE MENSUELLE



Source : FranceAgriMer



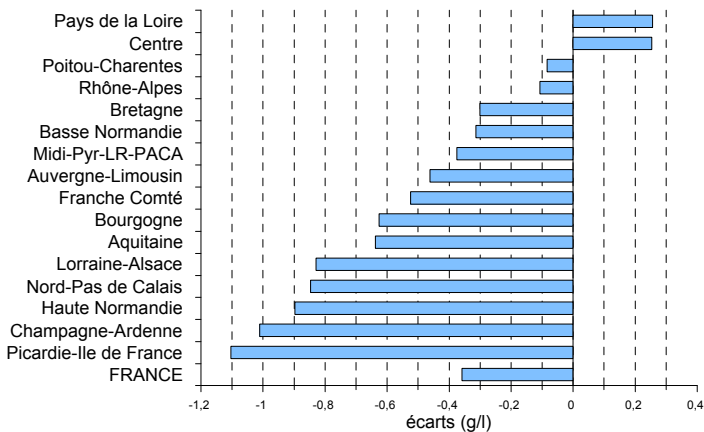
Source : FranceAgriMer

TAUX DE MATIERE GRASSE
(grammes / litre)

Régions	février 2011		Cumul Année 2011		Cumul Campagne 2010-2011	
	Taux	Ecart	Taux	Ecart	Taux	Ecart
Aquitaine	41,84	-0,64	42,21	-0,32	41,09	0,32
Auvergne-Limousin	41,59	-0,46	41,89	-0,31	41,23	0,19
Basse Normandie	42,78	-0,31	43,16	-0,17	42,18	0,11
Bourgogne	41,06	-0,63	41,37	-0,43	40,89	0,13
Bretagne	42,91	-0,30	43,37	-0,13	42,08	-0,01
Centre	43,15	0,25	43,42	0,43	42,33	0,54
Champagne-Ardenne	39,87	-1,01	40,17	-0,86	40,29	-0,07
Franche Comté	40,70	-0,52	41,03	-0,35	40,26	0,16
Haute Normandie	41,27	-0,90	41,53	-0,77	41,14	0,07
Lorraine-Alsace	40,78	-0,83	41,32	-0,46	40,85	0,09
Midi-Pyr-LR-PACA	41,73	-0,38	42,04	-0,15	41,22	0,36
Nord-Pas de Calais	40,87	-0,85	41,17	-0,67	40,75	0,01
Pays de la Loire	43,52	0,26	43,84	0,38	42,67	0,51
Picardie-Ile de France	40,21	-1,10	40,58	-0,99	40,50	0,15
Poitou-Charentes	42,40	-0,08	42,70	0,09	41,60	0,47
Rhône-Alpes	42,36	-0,11	42,59	-0,07	41,38	0,35
FRANCE	42,18	-0,36	42,54	-0,19	41,65	0,20

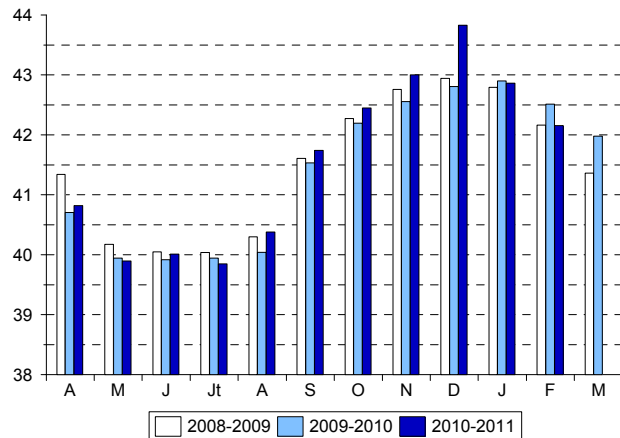
Source : FranceAgriMer

**Ecart régional
février 2011**



Source : FranceAgriMer

**Taux national mensuel
(en g/l)**



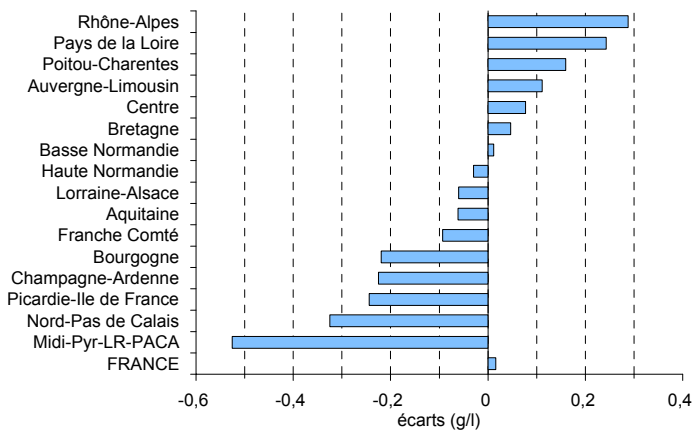
Source : FranceAgriMer

TAUX DE MATIERE PROTEIQUE
(grammes / litre)

Régions	février 2011		Cumul Année 2011		Cumul Campagne 2010-2011	
	Taux	Ecart	Taux	Ecart	Taux	Ecart
Aquitaine	32,98	-0,06	33,19	-0,01	32,93	0,33
Auvergne-Limousin	33,17	0,11	33,24	0,12	41,06	0,13
Basse Normandie	33,65	0,01	33,83	0,05	33,97	0,35
Bourgogne	33,76	-0,22	33,87	-0,13	33,83	0,43
Bretagne	32,81	0,05	33,04	0,09	33,22	0,36
Centre	33,62	0,08	33,77	0,14	33,69	0,47
Champagne-Ardenne	32,65	-0,23	32,66	-0,28	33,11	0,36
Franche Comté	33,48	-0,09	33,59	-0,09	33,79	0,36
Haute Normandie	33,51	-0,03	33,59	0,03	33,82	0,38
Lorraine-Alsace	33,12	-0,06	33,38	0,15	33,28	0,47
Midi-Pyr-LR-PACA	33,07	-0,53	33,21	-0,22	33,05	0,36
Nord-Pas de Calais	32,73	-0,32	32,83	-0,29	33,15	0,32
Pays de la Loire	33,73	0,24	33,87	0,29	33,93	0,66
Picardie-Ile de France	32,89	-0,24	32,98	-0,24	33,15	0,33
Poitou-Charentes	33,08	0,16	33,30	0,21	33,11	0,53
Rhône-Alpes	33,60	0,29	33,64	0,26	39,09	0,42
FRANCE	33,24	0,02	33,40	0,07	34,22	0,42

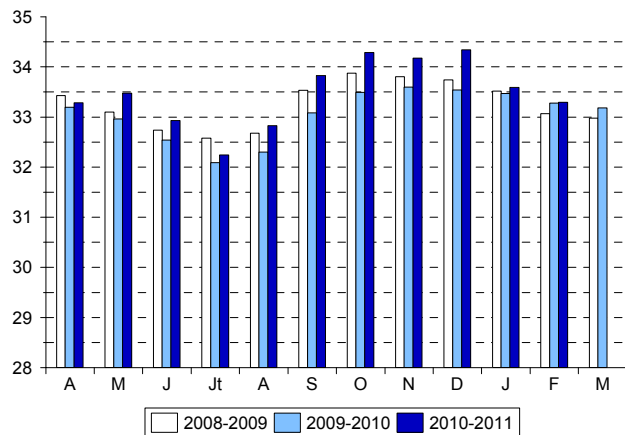
Source : FranceAgriMer

Evolutions régionales
février 2011



Source : FranceAgriMer

Taux national mensuel
(en g/l)



Source : FranceAgriMer

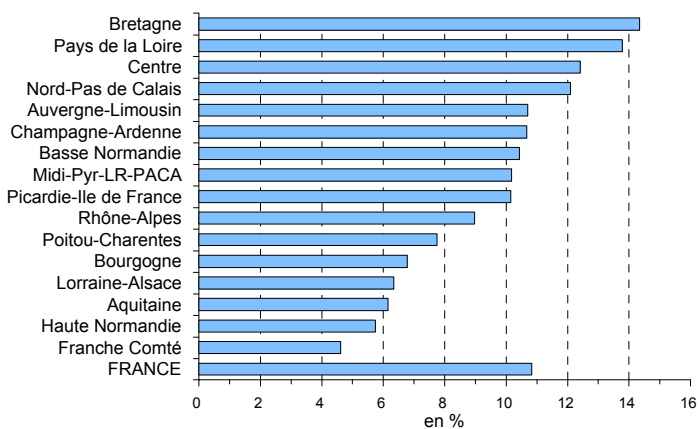
PRIX DU LAIT (*)
(€ / 1000 litres)

Régions	février 2011		Cumul Année 2011		Cumul Campagne 2010-2011	
	Prix	Evolution %	Prix	Evolution %	Prix	Evolution %
Aquitaine	329,54	6,15	330,44	6,39	307,16	12,47
Auvergne-Limousin	324,93	10,69	322,82	8,02	306,39	13,96
Basse Normandie	318,15	10,42	317,22	7,14	307,37	16,11
Bourgogne	316,92	6,78	314,89	6,04	304,21	8,35
Bretagne	317,99	14,33	315,86	11,04	303,61	19,97
Centre	318,04	12,41	318,81	10,40	304,30	14,74
Champagne-Ardenne	318,49	10,66	317,21	7,25	307,40	13,55
Franche Comté	353,01	4,60	354,13	4,20	347,78	8,53
Haute Normandie	313,99	5,74	312,90	5,18	314,16	12,59
Lorraine-Alsace	317,47	6,33	318,67	10,70	304,58	10,18
Midi-Pyr-LR-PACA	330,11	10,16	342,93	10,94	309,60	13,34
Nord-Pas de Calais	322,68	12,09	320,03	7,07	313,58	17,39
Pays de la Loire	319,10	13,78	318,76	11,12	305,11	16,99
Picardie-Ile de France	322,60	10,14	321,60	7,64	310,90	14,17
Poitou-Charentes	312,34	7,74	313,76	7,43	295,51	12,55
Rhône-Alpes	323,27	8,96	320,70	7,49	307,63	12,91
FRANCE	321,36	10,82	320,88	8,88	308,07	15,31

(*) Prix, toutes primes comprises, toutes qualités confondues, ramené à un lait standard (38g de MG, 32g de MP)

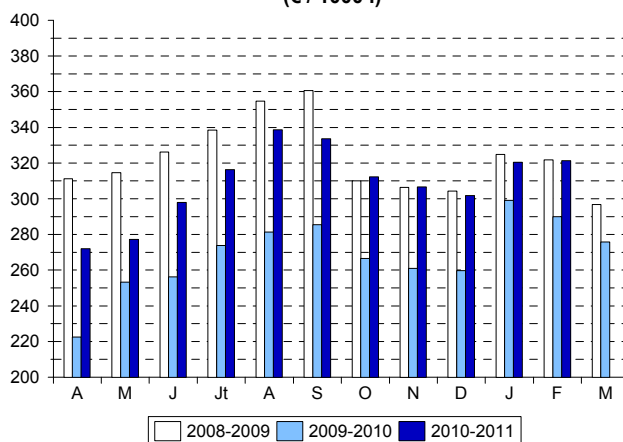
Source : FranceAgriMer

Evolutions régionales février 2011



Source : FranceAgriMer

Prix national mensuel (€ / 1000 l)



Source : FranceAgriMer