

TABLEAU DE BORD HEBDOMADAIRE DU LAIT ET DES PRODUITS LAITIERS

FRANCE

COLLECTE BRUTE

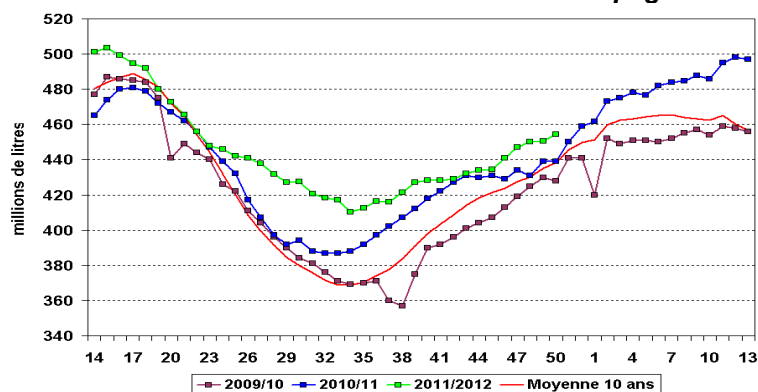
Collecte hebdomadaire

	Semaine 50 du 12 au 18 décembre 2011
évol. % n-1	3,3 %
évol. % s-1	0,9 %

Collecte mensuelle

	Litrage	MG (g/l)	MP (g/l)
Novembre 2011	1,9 %	- 0,93	- 0,39
Cumul camp. 2011/12	4,5 %	- 0,30	- 0,16
Cumul année 2011	5,4 %	- 0,30	- 0,08

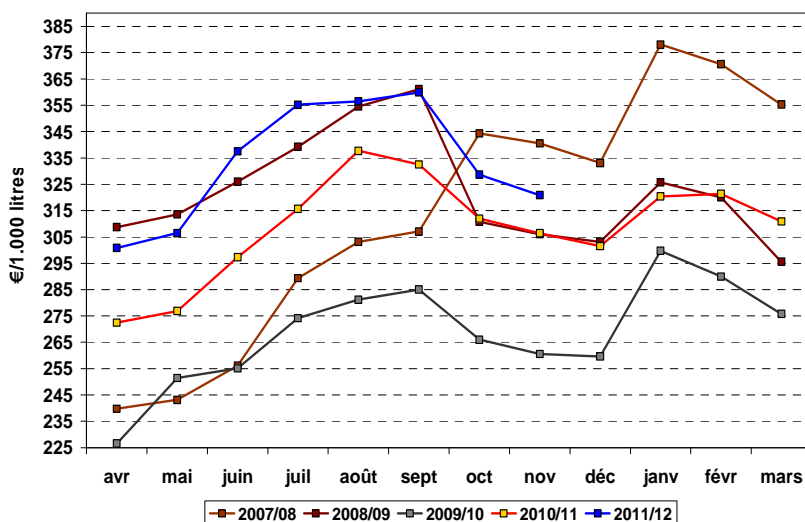
Collecte hebdomadaire des dernières campagnes



Source : FranceAgriMer

La collecte de la semaine 50 de la campagne 2011/12 est supérieure à celle de la semaine précédente et reste supérieure à la moyenne 10 ans (+ 3,7 % soit + 16 millions de litres).

Prix du lait payé aux producteurs*

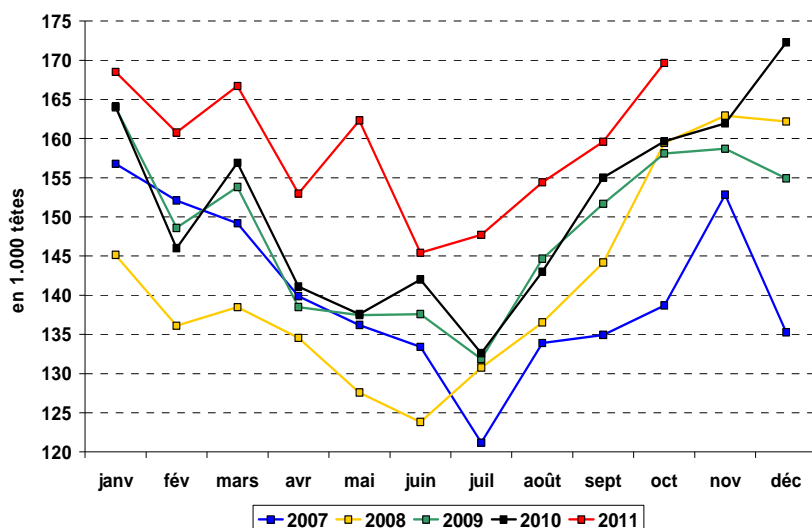


* Prix, toutes primes comprises, toutes qualités confondues, ramené à un lait standard (38g de MG, 32 g de MP)
Source : FranceAgriMer

Prix du lait (€/1.000 litres)

Novembre 2011	320,85
évol. % n-1	4,80 %
évol. % m-1	-2,4 %
Par trimestre	
Trim. 1 2011	317,55
Trim. 2 2011	314,94
Trim. 3 2011	357,22
Rappel	
Année 2010	301,50

Le prix du lait en novembre 2011 est en hausse de 14 euros/1000 litres par rapport à l'année précédente.

**ABATTAGES****Evolution des abattages de vaches (laitières et allaitantes)****Octobre 2011 :**

Les abattages de vaches, ont augmenté de 6,3 %, soit + 10 000 têtes par rapport à l'année précédente.

Le poids moyen des carcasses est de 347 kg et se situe en retrait de 4kg par rapport à l'année précédente.

Source : SSP

FABRICATIONS**Evolution des fabrications de PGC et produits industriels**

	Octobre 2011	Cumul 2011	Cumul Annuel Mobile
Fromages (1)	-2,8%	1,3%	3,1%
Lait de consommation	4,0%	-2,3%	-1,2%
Ultra-frais	-2,0%	0,3%	1,1%
Crème conditionnée	15,4%	10,7%	10,2%
Beurre conditionné (2)	0,9%	5,1%	4,1%
Poudre de lait écrémé	29,5%	25,6%	20,9%
Poudre grasse	-0,3%	-10,7%	-9,1%

(1) fromages affinés, frais salés ou fondus de vache, de chèvre ou de brebis

(2) tous conditionnements (plaquettes, blocs de 25 kg, etc.)

Source : FranceAgriMer

COMMERCE EXTERIEUR

Evolution du commerce extérieur français

10 mois 2011	EXPORTATIONS		IMPORTATIONS		SOLDE DES ECHANGES	
	Volume 1.000 tonnes	évol. % n-1	Volume 1.000 tonnes	évol. % n-1	Volume 1.000 tonnes	évolution % n-1
Lait conditionné	150,7	-30,5%	205,0	-7,1%	-54,2	-1345,4% (50,5 kT)
Fromages	548,6	6,2%	229,3	-0,7%	319,2	11,7% (33,5 kT)
Yaourts et laits fermentés	391,5	2,7%	92,2	1,8%	299,4	3,0% (8,8 kT)
Crème conditionnée	63,9	76,8%	69,3	11,6%	-5,4	79,3% (20,5 kT)
Beurre conditionné	25,8	-0,6%	5,5	-12,4%	20,3	3,2% (0,6 kT)
Beurre vrac	15,9	-8,6%	98,3	-6,5%	-82,4	6,1% (5,4 kT)
Poudre de lait écrémé	165,6	5,2%	31,4	48,8%	134,2	-1,6% (2,1 kT)
Poudre grasse	61,8	-9,9%	22,0	8,5%	39,8	-17,7% (8,5 kT)

Source : FranceAgriMer d'après Douanes

ACHATS DES MENAGES

Evolution des achats de produits laitiers par les ménages

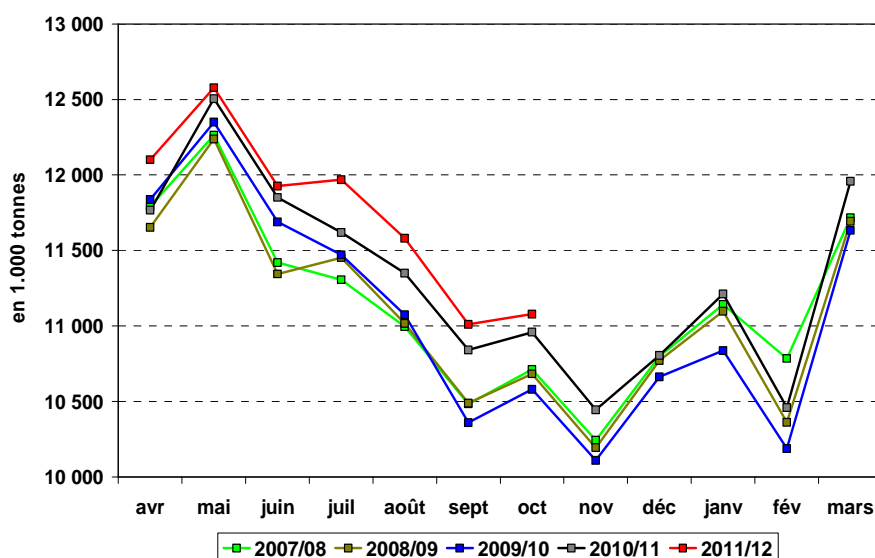
Cumul annuel du 27 décembre 2010 au 30 octobre 2011	Volumes	Prix
	évol. % n-1	évol. % n-1
Total produits laitiers	0,0 %	2,3 %
Lait de consommation	-0,9 %	3,7 %
Ultra-frais	1,2 %	1,4 %
Fromages	0,2 %	1,3 %
Beurre	- 4,1 %	6,7 %
Crème	2,1 %	3,0 %

Source : FranceAgriMer d'après le panel Kantar Worldpanel

UNION EUROPEENNE

COLLECTE BRUTE

Collecte mensuelle dans l'UE à 27



Campagne 2011/2012 (avril-octobre 2011)	
UE à 27	
Volume (1000 T)	82 242
évol. % n-1	1,7 %
UE à 15	
Volume (1000 T)	70 985
évol. % n-1	1,7 %

Pour les 7 premiers mois de la campagne 2011/12, le volume collecté dans les 27 Etats Membres de l'UE est supérieur à celui de la même période 2010 (+ 1,7 % soit + 1 353 000 T).

Source : FranceAgriMer d'après Eurostat

Collecte dans les principaux Etats membres

	Octobre 2011		Cumul campagne 2011/2012	
	Volume*	évol. % n-1	Volume*	évol. % n-1
Allemagne	2 365	1,6%	17 385	2,1%
France	1 945	4,0%	13 795	5,3%
Royaume-Uni	1 094	-1,2%	8 229	0,6%
Pays-Bas	941	-0,4%	6 808	-0,2%
Pologne	781	5,6%	5 652	2,1%

* En milliers de tonnes

Source : FranceAgriMer d'après Eurostat

EXPORTATIONS

Evolution des exportations européennes de produits laitiers vers les pays tiers

	UE à 27		FRANCE		Allemagne	
	Volume*	évol. % n-1	Volume*	évol. % n-1	Volume*	évol. % n-1
10 mois 2011						
Beurre / Butteroil¹	100	-21,2%	22	2,5%	11	-44,1%
Poudre de lait écrémé	426	33,2%	71	38,5%	85	94,4%
Poudre grasse	339	-10,4%	26	-2,0%	6	-9,7%
Fromages	554	0,1%	79	8,8%	109	-12,5%

(1) En équivalent beurre

* En milliers de tonnes

Source : FranceAgriMer d'après la Commission européenne

**RESTITUTIONS**

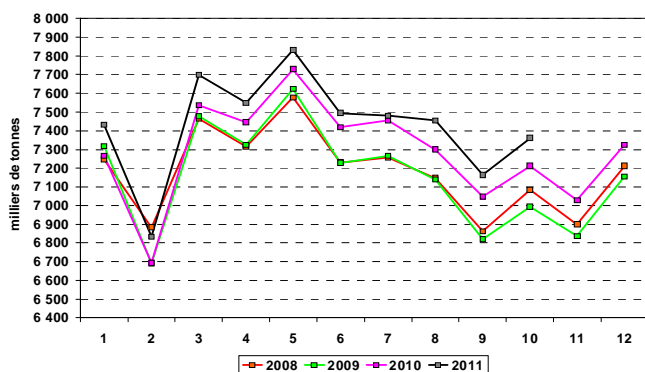
Restitutions communes au 20 juillet 2011				
Produits (code NC)	Taux en €/100 kg	Entrée en vigueur	Ancien taux en €/100 kg	Entrée en vigueur
Beurre (04 05 10 11 9 700)	0	20/11/2009	14,50	06/11/2009
Butteroil (04 05 90 10 9 000)	0	20/11/2009	17,56	06/11/2009
Poudre lait écrémé (04 02 10 19 9 000)	0	23/10/2009	22,80	19/06/2009
Poudre grasse (04 02 21 19 9 900)	0	06/11/2009	17,50	23/10/2009
Emmental (04 06 90 13 9 000)	0	06/11/2009	21,98	<i>23/01/2009</i>
Gouda (04 06 90 78 9 300)	0	06/11/2009	19,84	<i>23/01/2009</i>
Fondus (04 06 30 39 9 950)	0	06/11/2009	6,39	<i>23/01/2009</i>

Restitutions par adjudication au 20 juillet 2011				
Produits (code NC)	Taux en €/100 kg	Date Comité de Gestion	Ancien taux en €/100 kg	Date Comité de Gestion
Beurre 82 %	Pas d'offre		70,00	04/06/2009
Butteroil			84,50	04/06/2009
Poudre lait écrémé			25,80	19/06/2009

MONDE

PRODUCTION

Production de lait aux Etats-Unis



Source : FranceAgriMer d'après l'USDA

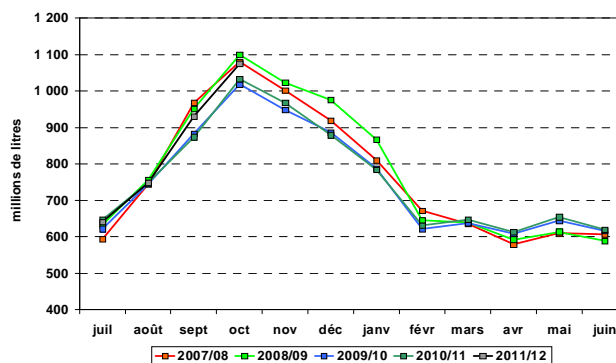
Rappel 2007 : + 2,1 % (84,2 millions de tonnes)

Rappel 2008 : + 2,4 %

Cumul janvier-décembre 2009 : - 0,4 %

Sur les 10 premiers mois de l'année, la production de 2011 est supérieure de 1,6 % (soit 1 192 000 tonnes) par rapport à la même période en 2010.

Production de lait en Australie



Source : FranceAgriMer d'après Dairy Australia

Rappel 2007/08 : - 3,8 %

Rappel 2008/2009 : + 1,8 %

Rappel 2009/2010 : - 3,9 %

La production cumulée de la campagne 2010/2011 est supérieure à celle de la campagne précédente (2,8 %).

EXPORTATIONS

Evolution des exportations des autres principaux exportateurs

	Nouvelle-Zélande		Australie		Etats-Unis	
	9 mois 2011**	évol. % n-1	7 mois 2011 ***	évol. % n-1	9 mois 2011	évol. % n-1
Beurre / Butteroil ¹	242	-6,3%	21	-24,1%	53	21,1%
Poudre de lait écrémé	210	-11,1%	87	36,8%	331	24,0%
Poudre grasse	665	3,3%	62	13,0%	10	-67,1%
Fromages	168	-16,0%	97	2,2%	168	31,8%

(1) en équivalent beurre

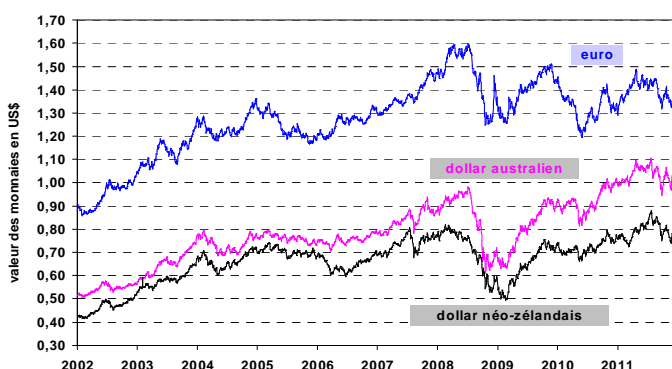
** données de janvier 2011 manquantes

*** données manquantes depuis août

Source : FranceAgriMer d'après Ubifrance/Agrostat

PARITES MONETAIRES

Parités monétaires



Source : FranceAgriMer d'après BCE

Evolutions journalières

Semaine 51 :

	1€ = ...US\$	1NZ\$= ...US\$	1AU\$= ...US\$
19/12/2011	1,3039	0,7618	0,9964
20/12/2011	1,3074	0,7628	0,9994
21/12/2011	1,3054	0,7685	1,0086
22/12/2011	1,3047	0,7726	1,0131
23/12/2011	1,3057	0,7743	1,0160

PRIX DES PRODUITS LAITIERS

BEURRE et POUDRES en France

NB : Suite à la mise en application du règlement CE n°479/2010 concernant la communication des prix des produits laitiers à la Commission européenne, une nouvelle enquête "facturations" et "contrats" a été mise en place conjointement par FranceAgriMer et ATLA. Vous trouverez ci-dessous une version provisoire de ce chapitre indiquant les prix obtenus par cette enquête.

Les courbes sont en cours de reconstruction suite aux changements (ruptures de séries) induits par cette nouvelle réglementation.

Prix des facturations semaine n°51 (du 19 au 25 décembre 2011)

	Beurre Standard 82 % MG	Poudre 0% conso humaine	Poudre 26%	Lactosérum
Prix moyen (€/tonne)	3 856	2 332	3 119	857
<i>écart par rapport à s-1</i>	-0,1 %	-0,3 %	2,0 %	0,7 %
<i>écart par rapport à n-1</i>	-	-	-	-

Source : FranceAgriMer d'après une enquête « FranceAgriMer/ATLA »

Prix des contrats semaine n°51 (du 19 au 25 décembre 2011)

	Beurre Standard 82 % MG	Poudre 0% conso humaine	Poudre 26%	Lactosérum
Prix moyen (€/tonne)	NC	2 333	2 917	928
<i>écart par rapport à s-1</i>	-	1,0 %	-0,8 %	-1,0 %
<i>écart par rapport à n-1</i>	-	4,2 %	5,7 %	27,1 %

Source : FranceAgriMer d'après une enquête « FranceAgriMer/ATLA »

BEURRE et POUDRES dans l'UE

Prix hebdomadaires semaine n°51 (du 19 au 25 décembre 2011)

Allemagne :

	Beurre (kempten)	Poudre 0% conso humaine	Poudre 26 %	Lactosérum
Prix (€/tonne)	NC	NC	NC	NC
écart par rapport à s-1	-	-	-	-
écart par rapport à n-1	-	-	-	-

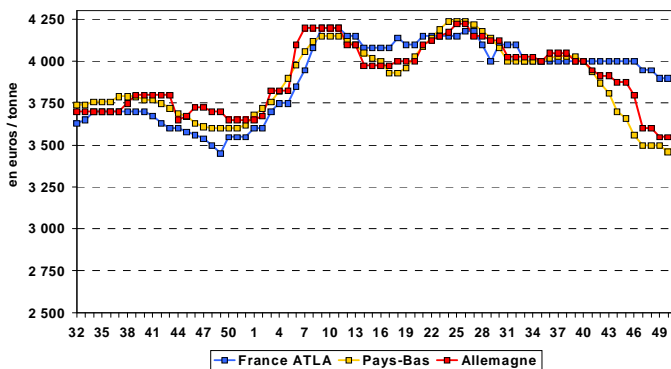
Source : FranceAgriMer d'après ZMB

Pays-Bas :

	Beurre	Poudre 0% conso humaine	Poudre 26 %	Lactosérum
Prix (€/tonne)	3 460	2 290	2 830	940
écart par rapport à s-1	0,0 %	0,0 %	0,0 %	-1,1 %
écart par rapport à n-1	-3,9 %	0,9 %	-1,7 %	17,5 %

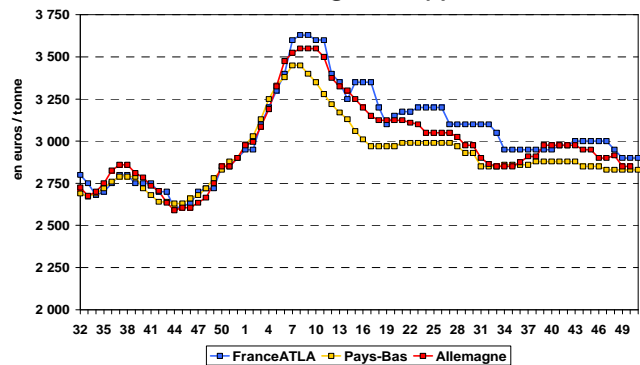
Source : FranceAgriMer d'après Productschap Zuivel

Beurre vrac (*)



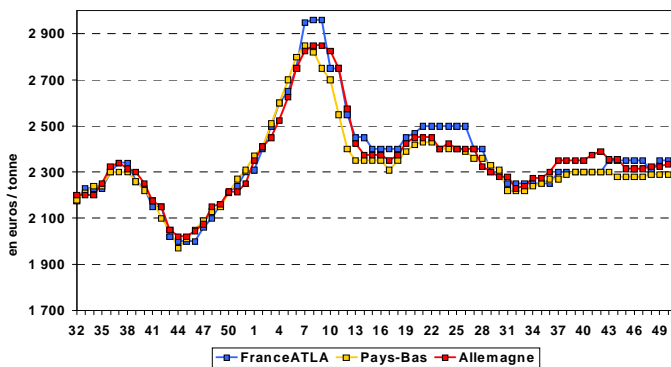
Source : FranceAgriMer, ZMB, Productschap Zuivel

Poudre grasse (*)



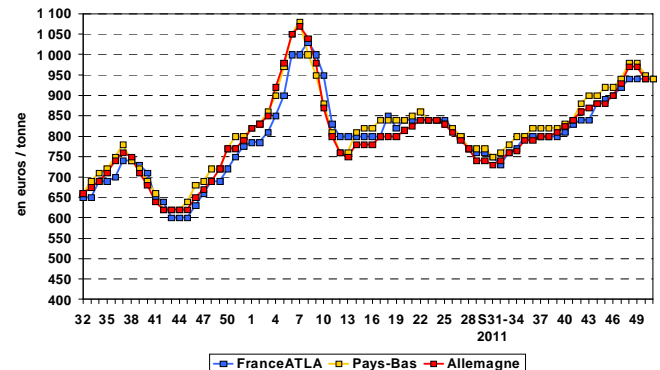
Source : FranceAgriMer, ZMB, Productschap Zuivel

Poudre de lait écrémé
Destinée à la consommation humaine (*)



Source : FranceAgriMer, ZMB, Productschap Zuivel

Poudre de lactosérum
Destinée à la consommation animale (*)



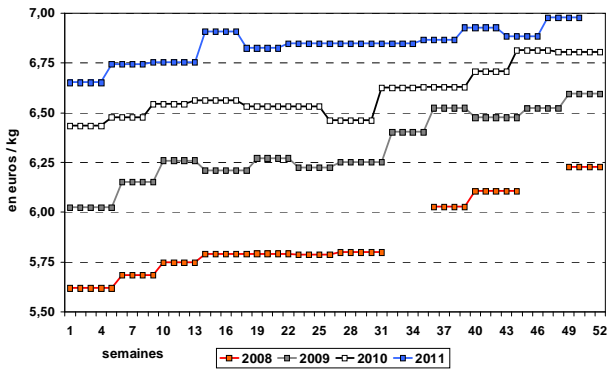
Source : FranceAgriMer, ZMB, Productschap Zuivel

(*) à partir de la semaine 32 et en application du règlement CE n°479/2010, les prix des produits laitiers communiqués par la France à la Commission européenne sont désormais définis par les résultats de l'enquête "FranceAgriMer / ATLA" sur la base des facturations. Et, ne sont ainsi plus représentés sur ces courbes, en attente de reconstruction (*homogénéisation des prix des différents pays*).



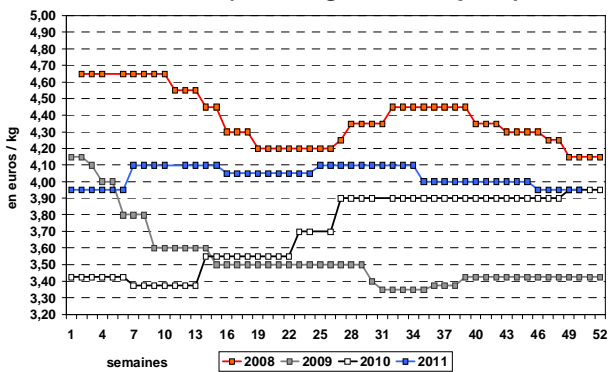
FROMAGES en France et dans l'UE

Comté (France)



Source : FranceAgriMer d'après SIGF

Emmental (Allemagne – Kempten)



Source : FranceAgriMer d'après ZMB

Edam (Allemagne – Kempten)

Suite à la réforme du système de cotation des fromages en Allemagne, le graphique sur l'EDAM est actuellement interrompu

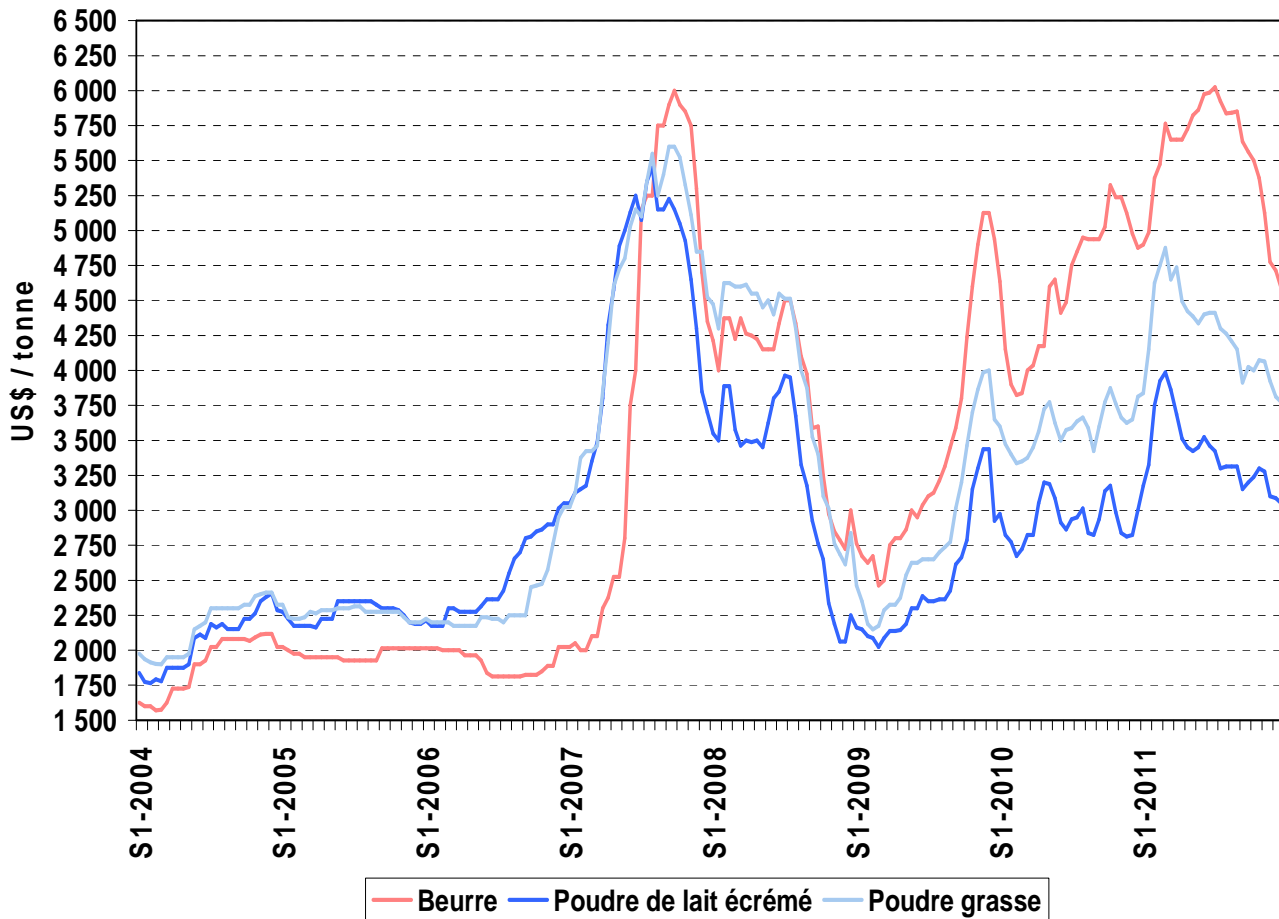


COURS MONDIAUX

Cours en US\$/tonne de la semaine n°51 (du 19 au 25 décembre 2011)

BEURRE				POUDRE 0%				POUDRE 26%			
Prix offre FOB France	Cours mondial ZMP *	Cours zone Europe USDA	Cours zone Océanie USDA	Prix offre FOB France	Cours mondial ZMP *	Cours zone Europe USDA	Cours zone Océanie USDA	Prix offre FOB France	Cours mondial ZMP *	Cours zone Europe USDA	Cours zone Océanie USDA
5 146	4 150	4 588	3 775	3 100	3 200	3 050	3 450	3 818	3 700	3 775	3 675

Source : FranceAgriMer, USDA, ZMB
* mi décembre 2011



Source : FranceAgriMer d'après l'USDA