



# Verona, 3 febbraio 2012

## Situazione sanitaria in Francia

VERONA 2012

1



# Riunione veterinari Francia / Italia - Réunion vétérinaires France / Italie



***Giovedì 02 febbraio 2012  
Ore 18.00  
Sala Ponchielli***





# Principi di sorveglianza

## 225 240 allevamenti bovini

### 1. Sorveglianza generalizzata

Tubercolosi: ritmo diverso tra dipartimenti nell'eseguire la tubercolinizzazione

Brucellosi – 100% degli allevamenti da latte / 20% degli allevamenti da carne all'anno

Leucosi – 20% degli allevamenti all'anno

IBR – 100% degli allevamenti da latte o di nutrici

### 2. Sorveglianza finalizzata

Tubercolosi: movimenti e follow-up annuale degli allevamenti esposti alla malattia

### 3. Sorveglianza clinica

Brucellosi: dichiarazione degli aborti

Tubercolosi: Ispezione Post-Mortem al macello

Leucosi: Ispezione Post-Mortem al macello



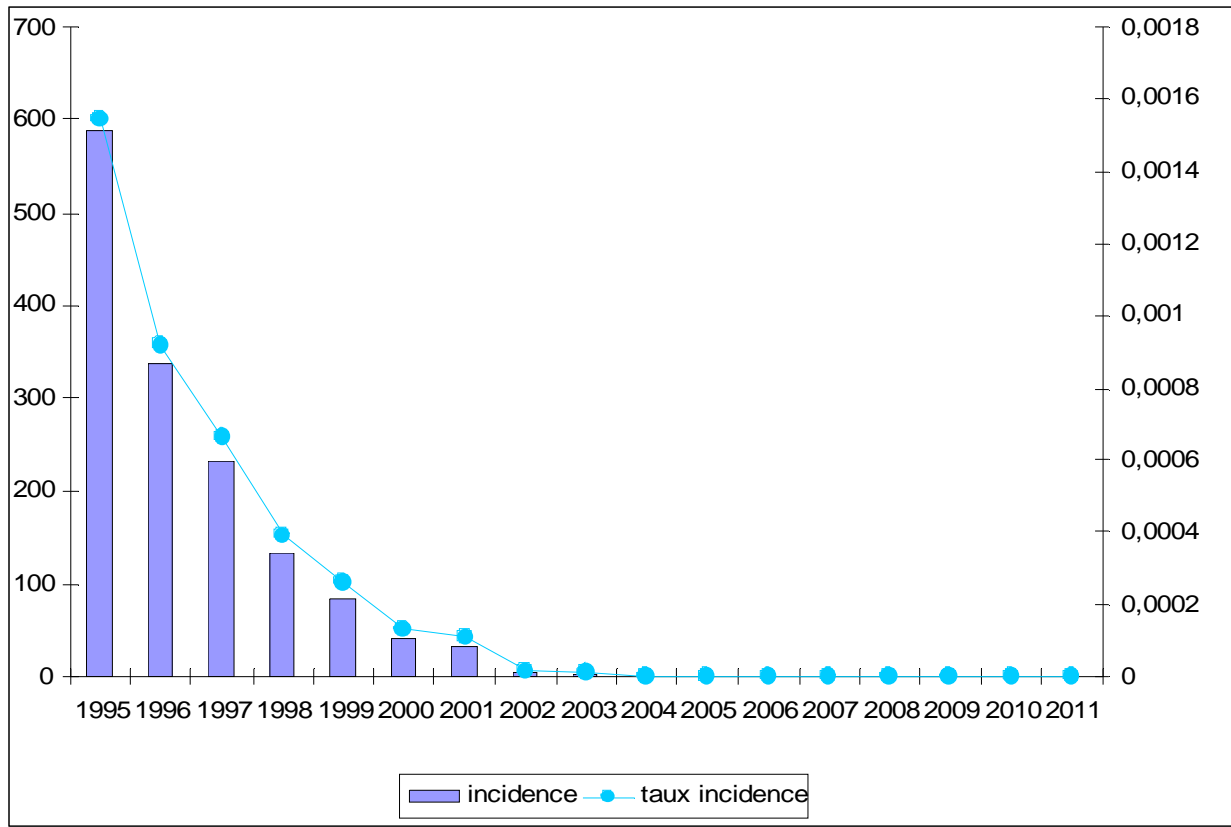
## Brucellosi bovina

- 0 focolaio dichiarato nel 2011
- Ultimo focolaio nel 2002
- 99,93% degli allevamenti ufficialmente indenni il 31/12/2010  
(lo 0,07% degli allevamenti ricontrrollati sono negativi)



# Brucellosi bovina

Francia indenne da brucellosi dal 2005





## Tubercolosi bovina

- 133 focolai dichiarati complessivamente nel 2011\*

Prevalenza 0,058%

- 85 nuovi focolai nel 2011\*

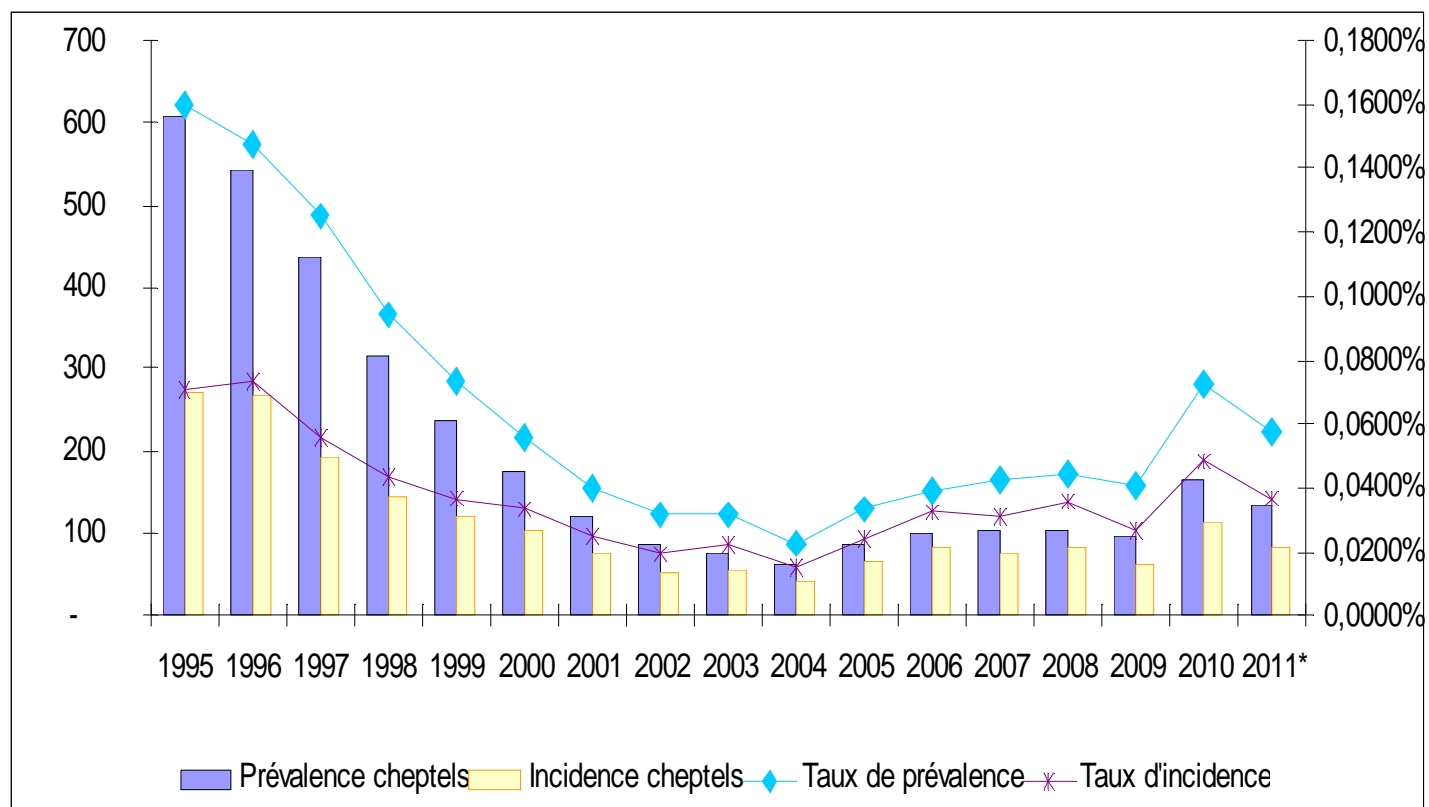
Incidenza 0,037%

\* stime gennaio 2012 da confermare



## Tuberculosi bovina

Francia indenne da tubercolosi da fine 2000





## Leucosi bovina enzootica

- 6 nuovi focolai dichiarati nel 2010
- Incidenza 2009= 0,01%

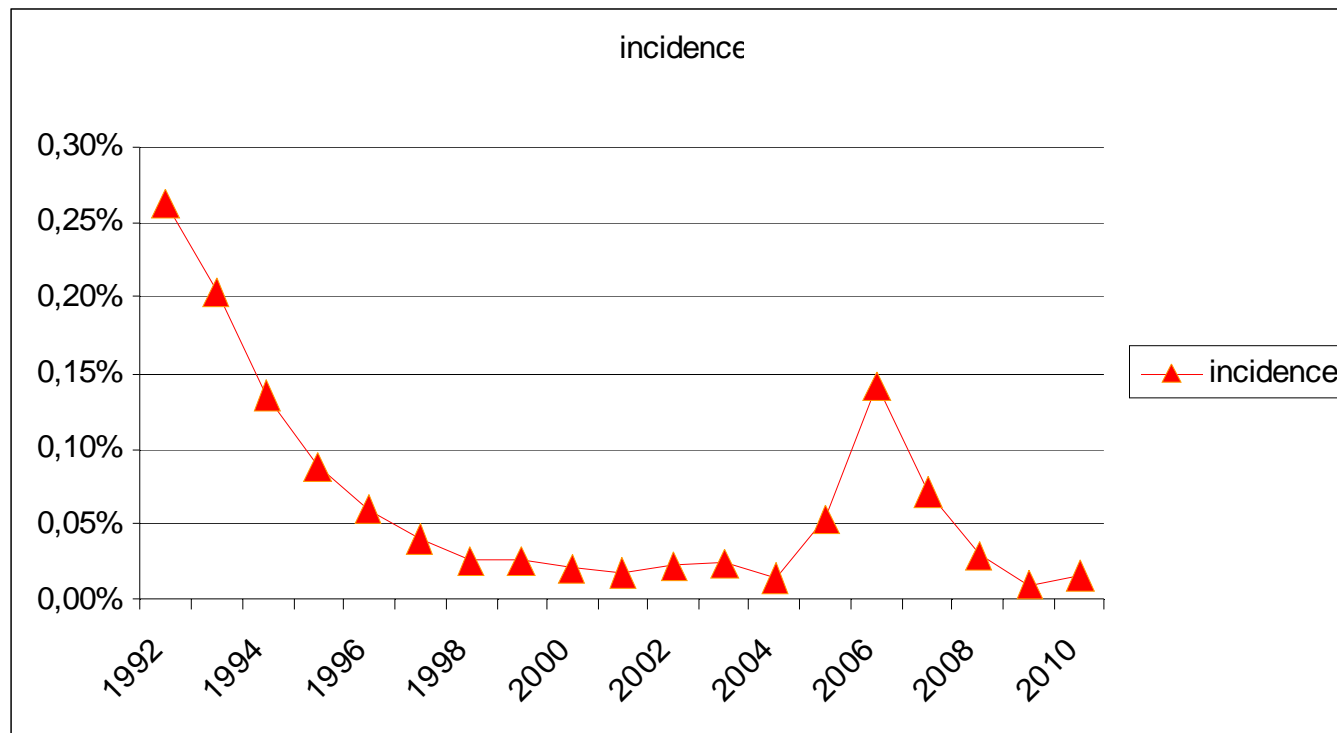
Nessun focolaio clinico (sierologie positive)





MINISTÈRE  
DE L'AGRICULTURE  
DE L'ALIMENTATION  
DE LA PÊCHE  
DE LA RURALITÉ  
ET DE L'AMÉNAGEMENT  
DU TERRITOIRE

## Leucosi bovina enzootica





# Rinotracheite infettiva bovina

## 1. Strumento di controllo obbligatorio

Normativa nazionale (decreto del 27 novembre 2006)

- screening annuale (> 24 mesi o latte)
- controllo su tutti i movimenti
- vaccinazione obbligatoria degli animali positivi

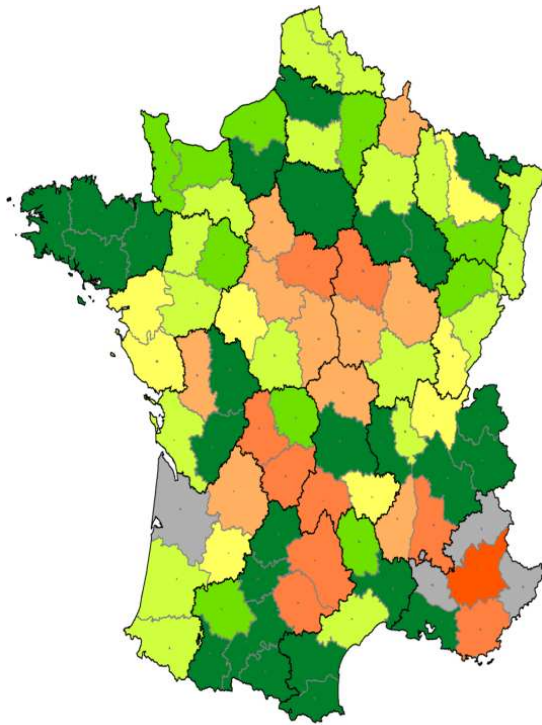


MINISTÈRE  
DE L'AGRICULTURE  
DE L'ALIMENTATION  
DE LA PÊCHE  
DE LA RURALITÉ  
ET DE L'AMÉNAGEMENT  
DU TERRITOIRE



## Rinotracheite infective bovine

**Incidenza 2011: 0,64 %**



□ Départements

□ Régions

Incidence Cheptel (%)  
2010-2011

■ De -1.00 à -0.01

■ De -0.01 à 0.01

■ De 0.01 à 0.20

■ De 0.20 à 0.50

■ De 0.50 à 1.00

■ De 1.00 à 2.00

■ De 2.00 à 5.00

■ De 5.00 à 10.00

■ Supérieur à 10.00

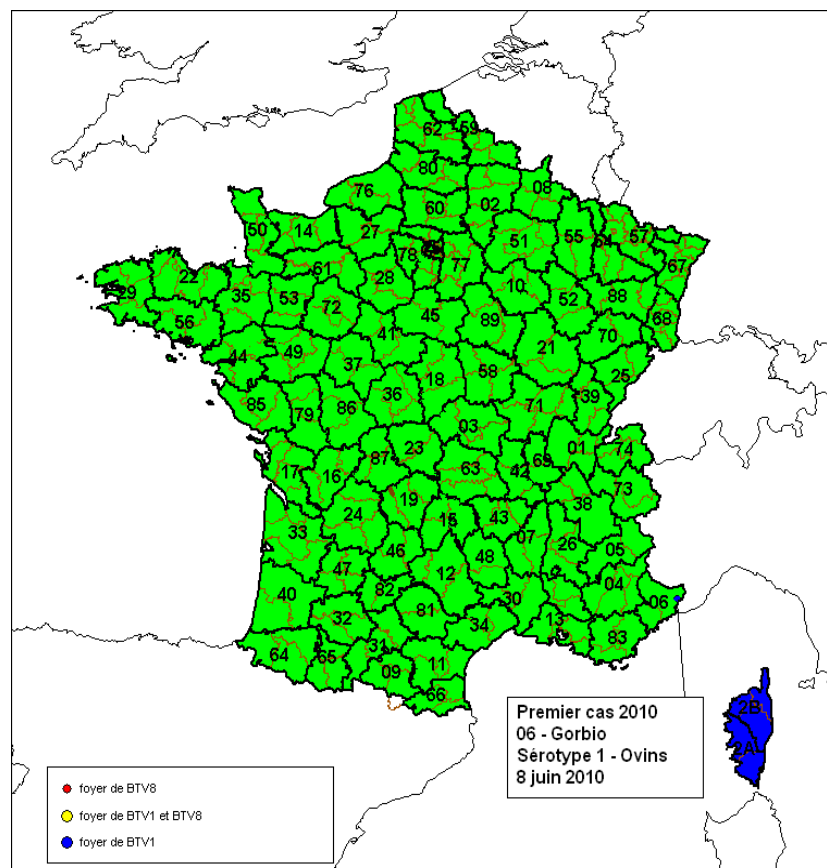
GDS France 2011

VERONE 2012



## Febbre catarrale ovina FCO

### Numero di focolai di FCO nel 2010



**2009: 83 focolai**

74 BTV8

6 BTV1

3 BTV1 e 8

**2010: 1 focolaio BTV 1**

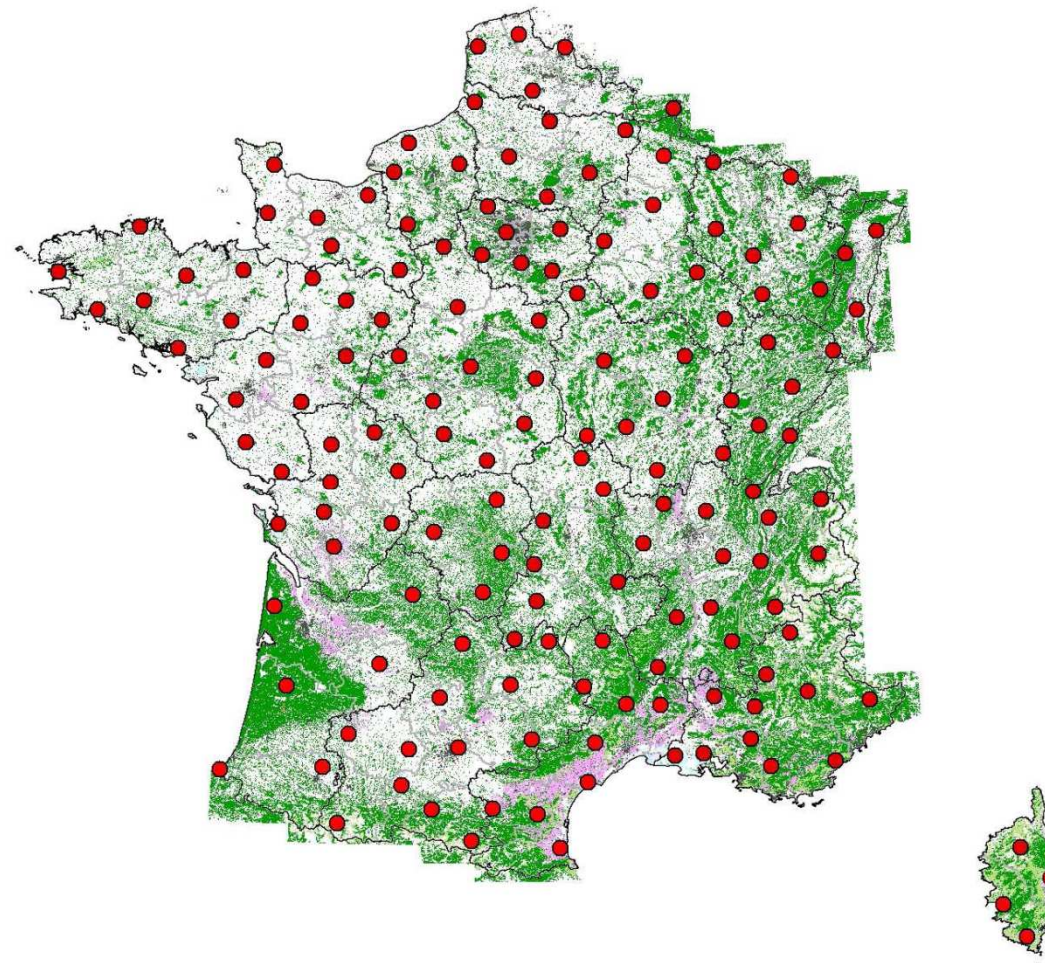
**2011: 0 focolaio**



MINISTÈRE  
DE L'AGRICULTURE  
DE L'ALIMENTATION  
DE LA PÊCHE  
DE LA RURALITÉ  
ET DE L'AMÉNAGEMENT  
DU TERRITOIRE



## Sorveglianza entomologica e virale





## Sorveglianza entomologica e virale

- Sorveglianza circolazione e estensione sierotipo 1 della FCO + introduzione altri sierotipi
- Basata su analisi virologiche su bovini
- Ricerca di una prevalenza del 2% (150 prelievi al mese per dipartimento)



## Encefalopatia spongiforme bovina ESB

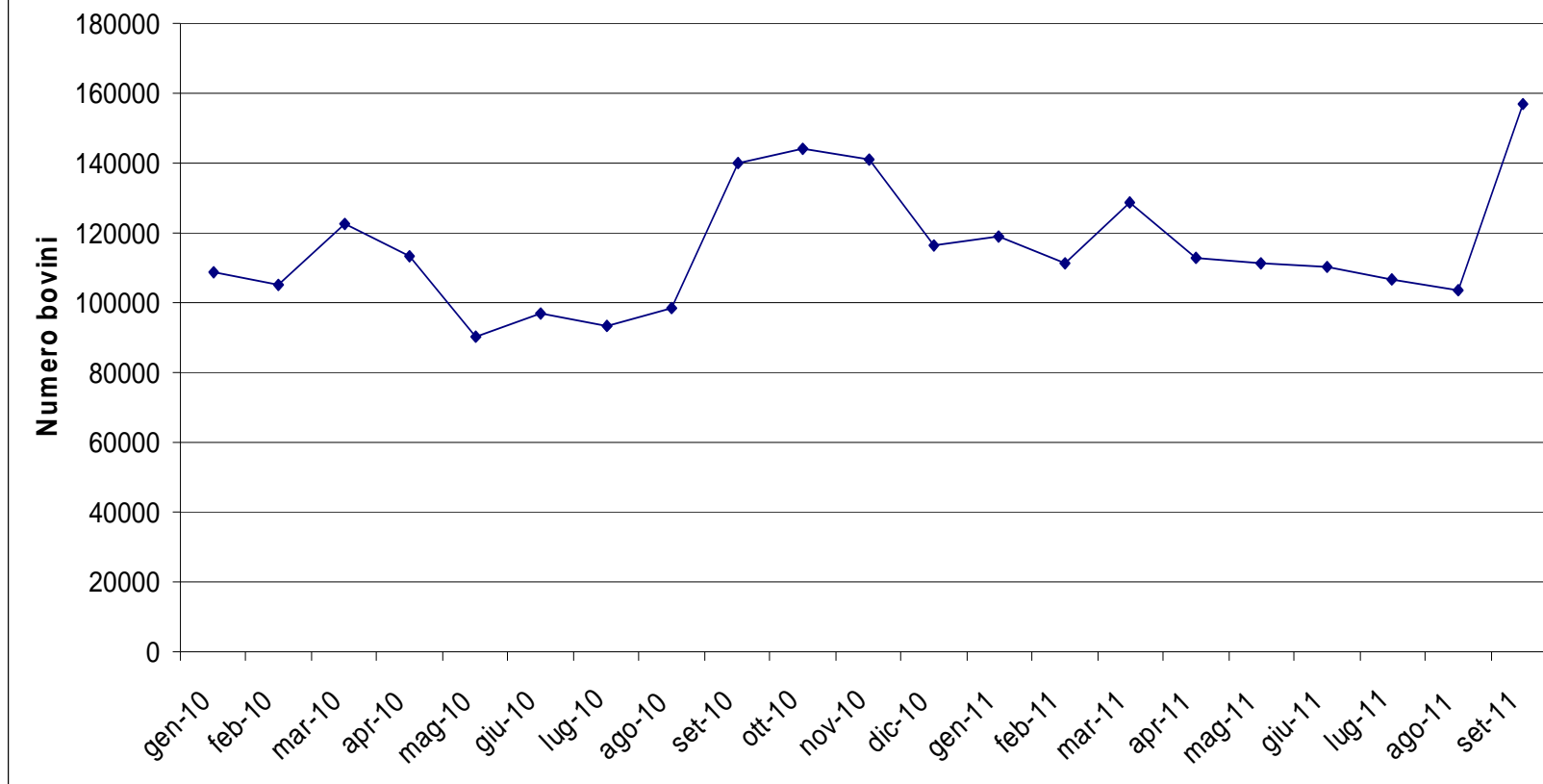
1 340 466 test al macello (0 positivi)

296 140 test al momento della distruzione  
(3 positivi nati nel 1995, 1996 e 1999)

6 sospetti clinici (0 positivi)



### Andamento del numero di bovini scambiati dalla Francia tra gennaio 2010 e settembre 2011 (fonte TRACES)

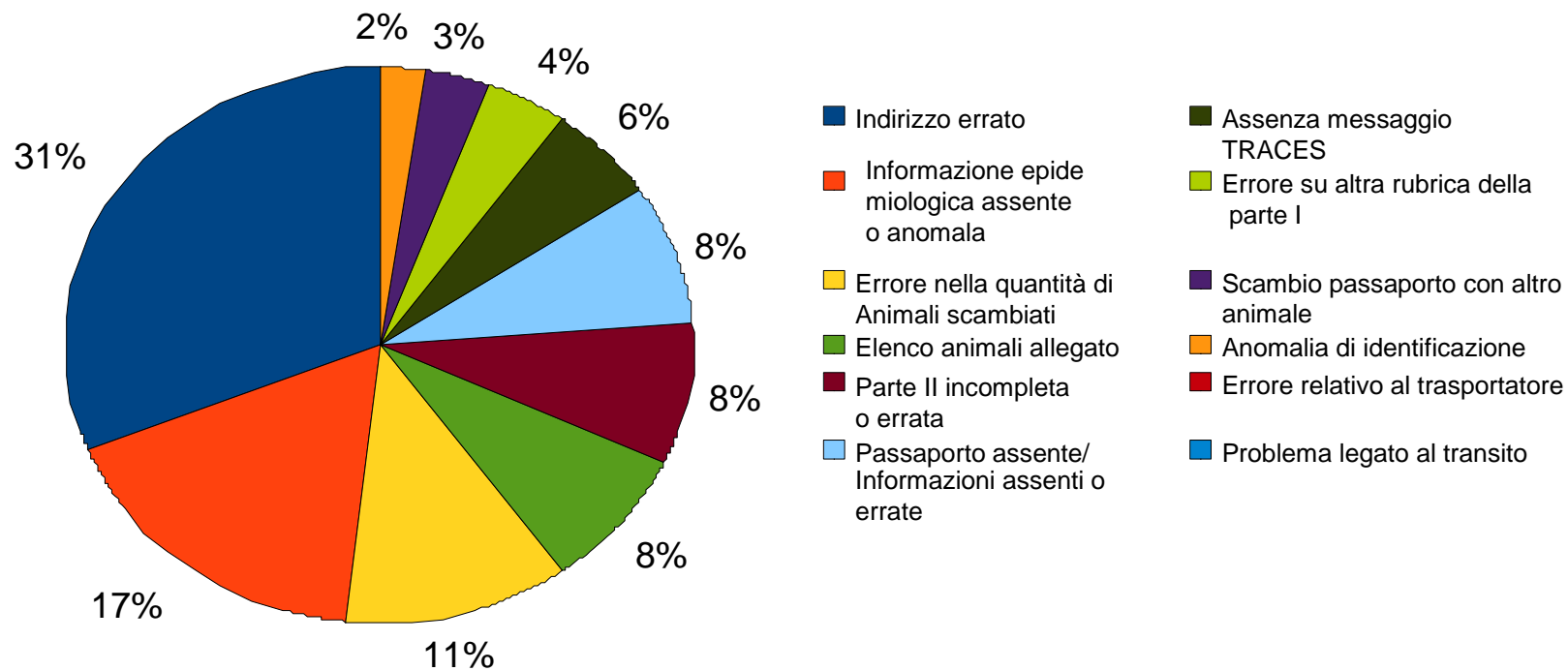




# Scambi in direzione dell'Italia

## Anomalie rilevate nel 2011 in base alla frequenza

Tipo di anomalie





# GRAZIE PER L'ATTENZIONE