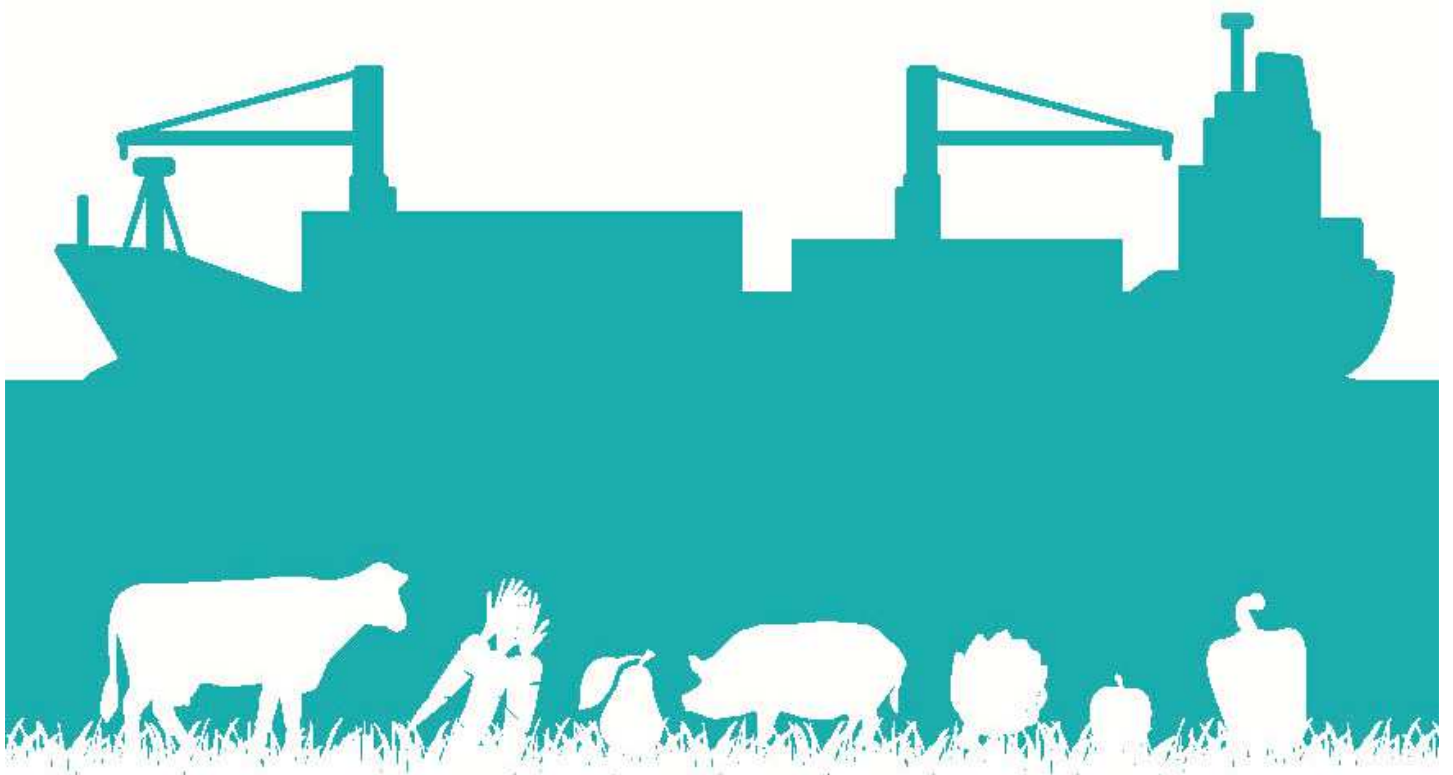




# Préparer son parcours à l'export : maîtriser les procédures sanitaires

*ENVA le 18 octobre 2016*





## Contexte

La construction d'une stratégie d'exportation constitue, pour les entreprises, une démarche indispensable à leur développement international ; or, cette démarche est souvent mal maîtrisée. Notamment, les exigences sanitaires et phytosanitaires (SPS) des pays tiers constituent un frein aux exportations et un domaine qui doit être connu et maîtrisé.

Les règles SPS à l'exportation dans les domaines agricole et agroalimentaire sont complexes et nécessitent une connaissance et une attention particulières pour les opérateurs.


## Objectifs

Fournir aux entreprises exportatrices souhaitant conforter leur approche de l'export, une approche systématique permettant de définir leurs priorités et de mieux identifier leurs marchés d'exportation, notamment au regard des contraintes sanitaires à maîtriser.

Informers les services de l'Etat de cette démarche pour qu'ils puissent, à leur tour, former les exportateurs.

## Organisation

Elle se déroulera le 18 octobre 2016 sur le site de l'ENVA, 7 Avenue du Général de Gaulle, 94704 Maisons-Alfort



## PROGRAMME

### Horaires

- 8.30 – 9.15** Accueil des participants  
(Réception des badges d'accès – contrôles de sécurité)
- 9.15 – 9.45 Ouverture  
*DGPE, DGAL*
- 9.45 – 10.15 Intervention d'un "Grand témoin" : Une entreprise relatant son expérience à l'export  
*Hendrix & Hubbard SAS*
- 10.15 – 11.00 Identifier les priorités commerciales et les marchés porteurs  
*Business France*
- 11.00 – 12.00 Etre accompagné dans son projet et construire sa démarche export : opérateurs à l'export, outils, conseils, aides financières, promotion, ...  
*CCI International*
- 12.00 – 13.15 **Repas**
- 13.15 – 14.00 Trouver l'information sanitaire et phytosanitaire : état d'ouverture du marché, réglementation applicable, procédure d'agrément, certificats SPS (Exp@don), ...  
*FranceAgriMer*
- 14.00 – 15.15 Etudes de cas :
- Exporter un produit - Programmation et organisation de la démarche,
  - Que faire si le marché est fermé : procédure de recensement des besoins & demande de priorisation en comité SPS & OTC,
  - L'agrément à l'export : procédure d'agrément, enregistrement des établissements et des produits (la licence d'importation).
- FranceAgriMer, DGAL*
- 15.15 – 15.30 **Pause**
- 15.30 – 16.45 Etudes de cas :
- Le certificat SPS,
  - Que faire en cas de blocage des marchandises.
- DGAL, DDecPP, SRAL*
- 16.45 – 17.00 Conclusion de la journée

## Public :

Primo-exportateurs, exportateurs souhaitant conforter leur expérience à l'export, et fédérations professionnelles  
Agents des DDCSPP et des DRAAF

## Organismes pressentis pour intervenir

Direction générale de l'alimentation  
Services sanitaires et phytosanitaires des DDecPP et des DRAAF  
FranceAgriMer / UAEXP  
Business France  
CCI International

## Organisation :

ENSV

## Commanditaires :

FranceAgriMer  
Ministère de l'Agriculture, de l'Agroalimentaire et de la Forêt (DGAL)

## POUR VOUS INSCRIRE :

L'inscription se fait en ligne

[www.ensv.fr](http://www.ensv.fr) : ["Préparer son parcours à l'export : maîtriser les procédures sanitaires"](#)

