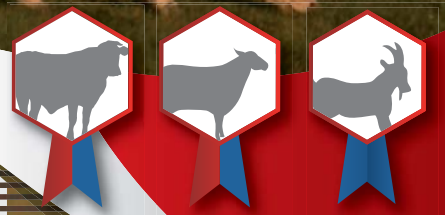


Depuis 150 ans en France
la sélection des meilleures races
pour votre élevage

أفضل اختيار للسلاطات الحيوانية الراحية في
فرنسا منذ 150 عاما وإلى يومنا الحاضر



La France, terre d'élevage

PARMI LES LEADERS MONDIAUX DE L'ELEVAGE

Issue d'une **longue tradition d'élevage**, avec plus de **19 millions de bovins**, la France est le premier producteur de viande bovine en Europe et le 8^{ème} au niveau mondial. Son cheptel de **4.1 millions de vaches de races à viande** est le plus important de l'UE, représentant près de 33 % du total européen. La productivité de ses **3.7 millions de vaches laitières** place également la France à la 7^{ème} place mondiale des pays producteurs de lait.

Cette place parmi les leaders mondiaux de l'élevage se confirme avec un cheptel de plus de **800 000 chèvres** de haut niveau génétique, dont la production annuelle, transformée en une large gamme de fromages, situe la France au 5^{ème} rang mondial.

Avec **5.5 millions de brebis**, la France a la particularité parmi les grands pays producteurs européens d'avoir sélectionné des races à viande mais également des races laitières, dont l'efficacité a fait la renommée.

فرنسا، موطن رعي وتربية الحيوانات.

يحتل مكانه بين قادة العالم في مجال رعي وتربية الحيوانات.

ان فرنسا صاحبة تجربة طويلة في رعي وتربية الحيوانات منذ فترة طويلة، تحتل المركز الاول في اوربا من ناحية انتاجها للحوم الماشية حيث يبلغ عددها في فرنسا لاكثر من 19 مليون. اما على المستوى العالمي فتحتل فرنسا المركز الثامن. كما ان فرنسا تمتلك لـ 4.1 مليون راس من قطعان ابقار اللحم، وهي تعتبر الاكبر بين دول الاتحاد الاوربي ويمثل حوالي 33% من مجموعها في اوربا. الى جانب ذلك فانه بفضل انتاجها وامتلاكها لـ 3.7 مليون راس من قطعان ابقار الحليب، حمل فرنسا الى المركز السابع بين الدول المنتجة للحليب في العالم.

كما ان احتلال فرنسا مكانها بين قادة العالم في مجال رعي وتربية الحيوانات، تم تاكيده من خلال حليب الماعز المندرج ضمن الحيوانات صاحبة الخواص الجينية المتوقفة والتي فاق عدد تلك الحيوانات الـ " 800.000 "، والتي تم تحويلها الى مظلة واسعة من انواع الاجبان المصنعة وبكميات كبيرة خلال العام الواحد. وعليه فان هذا الموضوع رفع بفرنسا الى المركز الخامس في التسلسل العالمي.

الى جانب ذلك فان فرنسا صاحبة 5.5 مليون راس من الخروف، تحمل خواص اختيارها لسلاسل انتاج الحليب الذي اكسبها شهرة، اضافة الى سلاسل انتاج اللحوم بين الدول المصنعة الكبرى في اوربا.



DES RACES ET UNE GÉNÉTIQUE REPUTÉES

Des races bovines laitières alliant haut niveau de production et qualité du lait

- ▶ Montbéliarde
- ▶ Normande
- ▶ Prim'Holstein

Des races bovines à viande performantes pour des contextes de production très variés

Des races bouchères spécialisées offrant un potentiel exceptionnel en race pure ou en croisement sur des femelles de conformation limitée :

- ▶ Blonde d'Aquitaine
- ▶ Charolaise
- ▶ Limousine

Des races bouchères rustiques aux qualités maternelles remarquables et exprimant bien leur potentiel même dans des conditions alimentaires et climatiques difficiles. Elles sont également utilisées en croisement avec les races bouchères spécialisées.

- ▶ Aubrac
- ▶ Gasconne
- ▶ Salers

Des races de petits ruminants aux performances mondiale reconnues

Des races ovines à viande

- ▶ Berrichon du Cher
- ▶ Mouton Charollais
- ▶ Ovin Ile de France
- ▶ Suffolk

Des races ovines laitières

- ▶ Lacaune

Des races caprines laitières

- ▶ Alpine
- ▶ Saanen

السلاسل المعروفة والهيكلة الجينية

انواع الماشية من سلالات انتاج الحليب التي تحمل معها الجودة وانتاج الحليب في اعلى مستوياتها :

- ▶ Montbéliarde
- ▶ Normande
- ▶ Prim'Holstein

انواع الماشية من سلالات انتاج اللحوم ذات الاداء العالي من ناحية الانتاج في تعدد الانواع :

انواع الماشية المنتجة من اجل الذبح، المتركزة في هذا المجال والتي تقدم امكانية لا مثيل لها نتيجة اجناس الماشية الهجينة كانت ام الاصيلة النقية التي ظهرت من على الحيوانات الاناث ذات التكوينية المحددة :

- Blonde d'Aquitaine
- Charolaise
- Limousine

السلالة الريفية للماشية المنتجة من اجل الذبح، التي تتكيف بصورة جيدة جدا للشروط المناخية والتي تظهر صعوبة في التغذية وذات الامكانيات العالية وصاحبة الخواص الخصبة في اعلى مستوياتها. وان هذه الحيوانات في الوقت ذاته فانها تستخدم في تهجينها مع الماشية المنتجة من اجل الذبح، المتخصصة في هذا المجال.

- Aubrac
- Gasconne
- Salers

الحيوانات المجترة من سلالة الاغنام المعروفة على المستوى العالمي باداءه العالي :

اجناس الخرفان المنتجة من اجل حليبها :

- Berrichon du Cher
- Lacaune

- Mouton Charollais

- Ovin Ile de France

- Suffolk

اجناس الماعز المنتجة من اجل حليبها :

- Alpine

- Saanen





CHAROLAISE

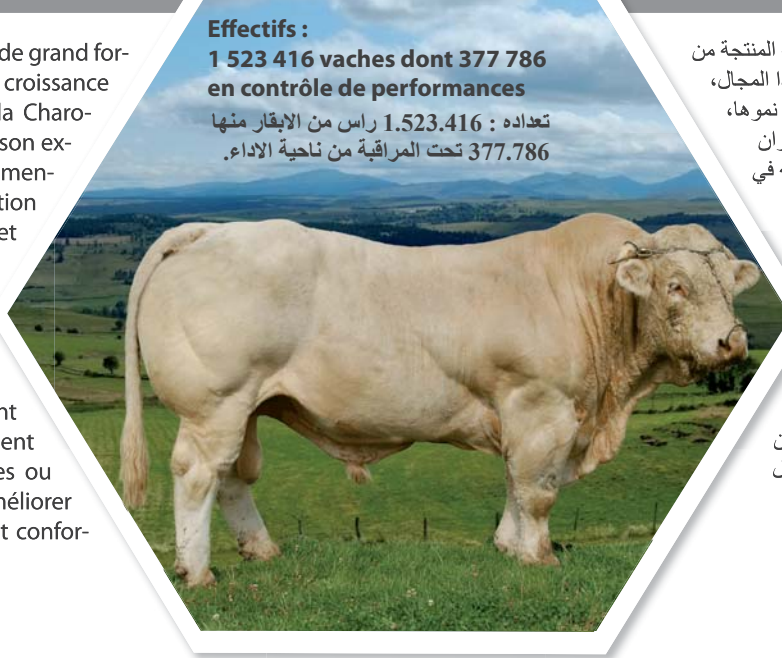
CHAROLAISE

Race à viande spécialisée de grand format, à très forte vitesse de croissance et très bien conformée, la Charolaise est renommée pour son exceptionnelle efficacité alimentaire, sa capacité d'ingestion de fourrages grossiers et sa capacité d'allaitement des veaux : elle possède la production laitière la plus élevée des races à viande spécialisées. Les taureaux charolais sont très utilisés en croisement sur des femelles rustiques ou de races laitières pour améliorer la vitesse de croissance et conformation de leurs produits.

Effectifs :

1 523 416 vaches dont 377 786 en contrôle de performances

تعداده : 1.523.416 راس من الابقار منها 377.786 تحت المراقبة من ناحية الاداء.



ان charolaise هو نوع من الماشية المنتجة من اجل لحومها والتي توجد بكثافة في هذا المجال، وصاحبة البنية القوية، وتتميز بسرعة نموها، وكبر حجمها. ومعروف عن هذا الحيوان امكانيته في رضاعة العجل، وامكانيته في هضم العلف الغليظ، وزيادة وزن احيائها بشكل متميز. الى جانب ذلك انها تمتلك لامكانية انتاج الحليب باعلى كمياته بين الماشية المنتجة من اجل لحومها والتي توجد بكثافة في هذا المجال. ان الثور من سلالة charolaise، تستخدم بشكل كثيف من اجل تهجين الحيوانات الانثى من سلالة المنتجة من اجل الحليب او الريفية المنتجة من اجل لحومها، وذلك من اجل تطوير هيكله المنتجات وزيادة سرعة النمو.

Qualités Maternelles

92% vêlage facile

Poids naissance :

45 kg femelles / 48 kg mâles

Poids 120 jours :

169 kg femelles / 180 kg mâles

Qualités Bouchères

Poids 210 jours :

271 kg femelles / 303 kg mâles

Poids de carcasse :

● taurillon 16-18 mois : 400-440 kg

● vaches : 400-460 kg

Rendement carcasse : 59-61 %

الخواص المتعلقة بالذبح

وزنها في اليوم 210 : الانثى 271 كغم / الفحل : 303 كغم.

وزن الذبيحة : العجل الفحل في اشهره 16-18 : 400-440 كغم

الابقار : 400 - 460 كغم.

عند الذبيحة : 59-61 %.

الخواص المتعلقة بالخصوبة

نسبة 92% سهلة الولادة.

وزنها عند الولادة : الانثى 45 كغم / الفحل : 48 كغم.

وزنها في اليوم 120 : الانثى 169 كغم / الفحل : 180 كغم.

LIMOUSINE

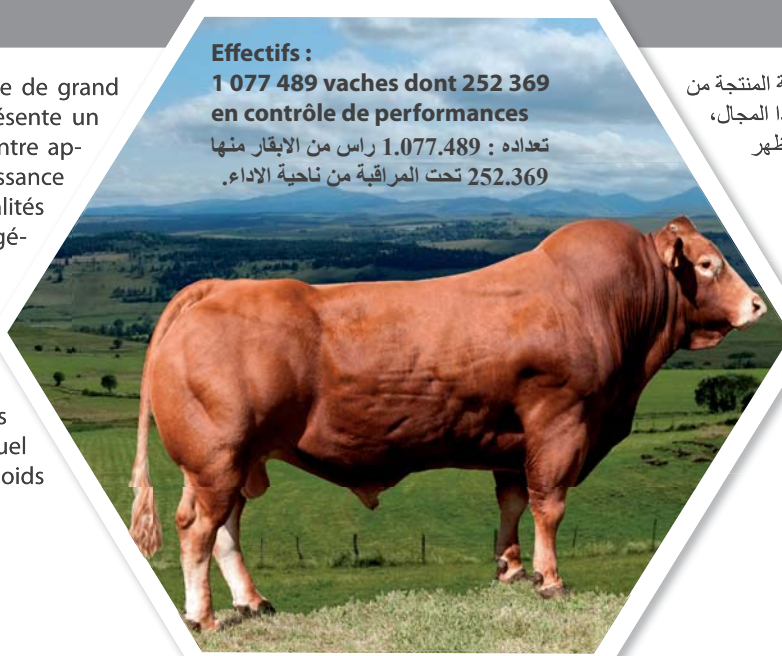
LIMOUSINE

Race à viande spécialisée de grand format, la Limousine présente un équilibre remarquable entre aptitudes bouchères (croissance et conformation) et qualités maternelles (fertilité, longévité, facilité de vêlage). En race pure ou en croisement, elle permet la production d'une large gamme de produits finis, avec une très bonne homogénéité quel que soit l'âge ou le poids d'abattage.

Effectifs :

1 077 489 vaches dont 252 369 en contrôle de performances

تعداده : 1.077.489 راس من الابقار منها 252.369 تحت المراقبة من ناحية الاداء.



ان Limousine هو نوع من الماشية المنتجة من اجل لحومها والتي توجد بكثافة في هذا المجال، وتتميز بكبر حجمها. الى جانب انها تظهر توازن ممتاز بين خاصية الخصوبة (الانتاجية، وطول عمرها، وسهولة الولادة) و خاصية ملائمتها لان تكون من الحيوانات المنتجة للذبح (النمو والتكوين). وتأمين الحصول على انواع متجانسة من المنتجات المصنعة، مهما كان وزن او عمر الحيوان عند الذبح.

Qualités Maternelles

97% vêlage facile

Poids naissance :

41 kg femelles / 43 kg mâles

Poids 120 jours :

165 kg femelles / 176 kg mâles

Qualités Bouchères

Poids 210 jours :

262 kg femelles / 290 kg mâles

Poids de carcasse :

● taurillon 15-18 mois : 375-420 kg

● vaches : 380-420 kg

Rendement carcasse : 60-62 %

الخواص المتعلقة بالذبح

وزنها في اليوم 210 : الانثى 262 كغم / الفحل : 290 كغم.

وزن الذبيحة : العجل الفحل في اشهره 15-18 : 375-420 كغم

الابقار : 380 - 420 كغم.

عند الذبيحة : 60-62 %.

الخواص المتعلقة بالخصوبة

نسبة 97% سهلة الولادة.

وزنها عند الولادة : الانثى 41 كغم / الفحل : 43 كغم.

وزنها في اليوم 120 : الانثى 165 كغم / الفحل : 176 كغم.



BLONDE D'AQUITAINE

Race à viande spécialisée de grand format, à très forte vitesse de croissance et très bien conformée, la Blonde d'Aquitaine présente d'excellents rendements de carcasse grâce à la finesse de ses os et à une part plus importante de morceaux nobles.

Dotée d'une très bonne résistance à la chaleur et adaptée aux zones sèches, elle est utilisée en race pure comme en croisement.

Effectifs :

514 416 vaches dont 154 943 en contrôle de performances
تعداده : 514.416 راس من الإيقار منها 154.943 تحت المراقبة من ناحية الاداء.



BLONDE D'AQUITAINE

ان Blonde d'aquitaine هو نوع من الماشية المنتجة من اجل لحومها والتي توجد بكثافة في هذا المجال، وصاحبة البنية القوية، وتتميز بسرعة نموها، وكبير حجمها. وبفضل نعومة عظامها ووجود نسبة عالية من اللحوم الطرية، ويوفر عائد ممتاز من الذبيحة. الى جانب ان تلك الحيوانات مقاومة عالية لدرجات الحرارة العالية الى جانب قابليته في التأقلم مع المناطق التي تعاني من الجفاف. ويستخدم على شكلين الهجين والاصيل.

Qualités Maternelles

94% vêlage facile

Poids naissance :

44 kg femelles / 47 kg mâles

Poids 120 jours :

173 kg femelles / 179 kg mâles

Qualités Bouchères

Poids 210 jours :

277 kg femelles / 299 kg mâles

Poids de carcasse :

● taurillon 15-17 mois : 400-430 kg

● vaches : 420-490 kg

Rendement carcasse : 61-63 %

الخواص المتعلقة بالذبح

وزنها في اليوم 210 : الانثى 277 كغم / الفحل : 299 كغم

وزن الذبيحة : العجل الفحل في اشهره 15-17 : 400-430 كغم

الابقر : 420 - 490 كغم.

عائد الذبيحة : 61 - 63 %.

الخواص المتعلقة بالخصوبة

نسبة 94% سهلة الولادة.

وزنها عند الولادة : الانثى 44 كغم / الفحل : 47 كغم.

وزنها في اليوم 120 : الانثى 173 كغم / الفحل : 179 كغم.

SALERS

Race à viande de grand format, la Salers est reconnue pour sa rusticité (dureté des onglons, solidité des aplombs, résistance au froid et amplitudes extrêmes...), sa capacité à valoriser les espaces herbagers, et ses qualités maternelles : fertilité, capacité d'allaitement en produisant un veau de 320kg sans complémentation, vêlage facile même en croisement avec des races à forte musculature comme le Charolais par exemple.

Effectifs :

209 939 vaches dont 51 940 en contrôle de performances
تعداده : 209.939 راس من الإيقار منها 51.940 تحت المراقبة من ناحية الاداء.



SALERS

ان Salers هو نوع من الماشية المنتجة من اجل لحومها، وتتميز بحجمها الكبير. الى جانب انها تحمل لخاصية الخصوبة العالية (الخصوبة، وقابليتها للرضاعة، وسهولة الولادة عند التهجين مع الاجناس، وعند التربية قابليتها في ارضاع بقرة تزن 320 كغم دون الحاجة الى المزيد من الدعم، على سبيل المثال « جاروليس Charolais، ذات البنية القوية)، وامكانياتها في التكيف بشكل كبير امام الظروف الصعبة (مقاومتها للجو البارد والحار جدا، والوقوف بقوة على الارض، وصلابة حوافرها)، وقابليتها في التقييم الجيد للمساحات الخضراء.

Qualités Maternelles

99% vêlage facile

Poids naissance :

37 kg femelles / 39 kg mâles

Poids 120 jours :

154 kg femelles / 169 kg mâles

Qualités Bouchères

Poids 210 jours :

242 kg femelles / 274 kg mâles

Poids de carcasse :

● taurillon 16-18 mois : 370-420 kg

● vaches : 340-400 kg

Rendement carcasse : 56-58 % en race pure

الخواص المتعلقة بالذبح

وزنها في اليوم 210 : الانثى 242 كغم / الفحل : 274 كغم

وزن الذبيحة : العجل الفحل في اشهره 16-18 : 420-370 كغم

الابقر : 340 - 400 كغم.

عائد الذبيحة : 56 - 58 %.

الخواص المتعلقة بالخصوبة

نسبة 99% سهلة الولادة.

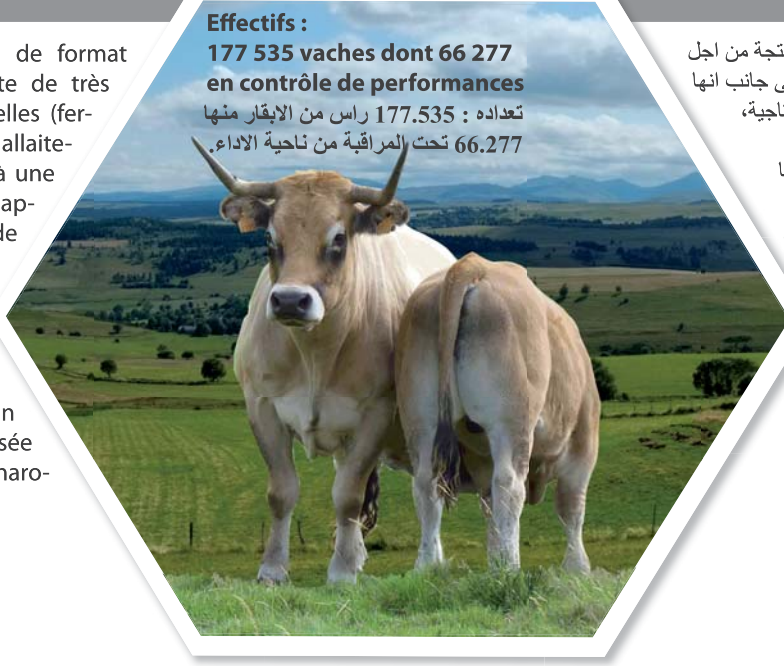
وزنها عند الولادة : الانثى 37 كغم / الفحل : 39 كغم.

وزنها في اليوم 120 : الانثى 154 كغم / الفحل : 169 كغم.

AUBRAC

Race à viande rustique de format moyen, l'Aubrac présente de très bonnes qualités maternelles (fertilité, facilité de vêlage, allaitement, longévité) alliées à une très forte capacité d'adaptation aux variations de climat et de disponibilité fourragère. Une race de mères efficaces, qu'elles soient menées en race pure ou en croisement avec un taureau de race spécialisée viande (en particulier Charolais).

Effectifs :
177 535 vaches dont 66 277 en contrôle de performances
تعداده : 177.535 رأس من الإيقار منها 66.277 تحت المراقبة من ناحية الإداء.



AUBRAC

ان Aubrac هو نوع من الماشية المنتجة من أجل لحومها، وتتميز بحجمها المتوسط. الى جانب انها تحمل لخاصية الخصوبة العالية (الانتاجية)، وطول عمرها، وسهولة الولادة، والرضاعة). وتحمل خاصية امكانياتها بالتكيف وبشكل كبير مع التغيرات الحاصلة فيما يتعلق بتأمين حاجته من العلف، والتغيرات المناخية. انها من السلالات صاحبة الخصوبة العالية عند تهجينها مع الثور المنتج من اجل لحومها (وخصوصا من سلالة Charolais)، سواء ان كان المتخصصة في هذا المجال، او ان كانت اصيلة.

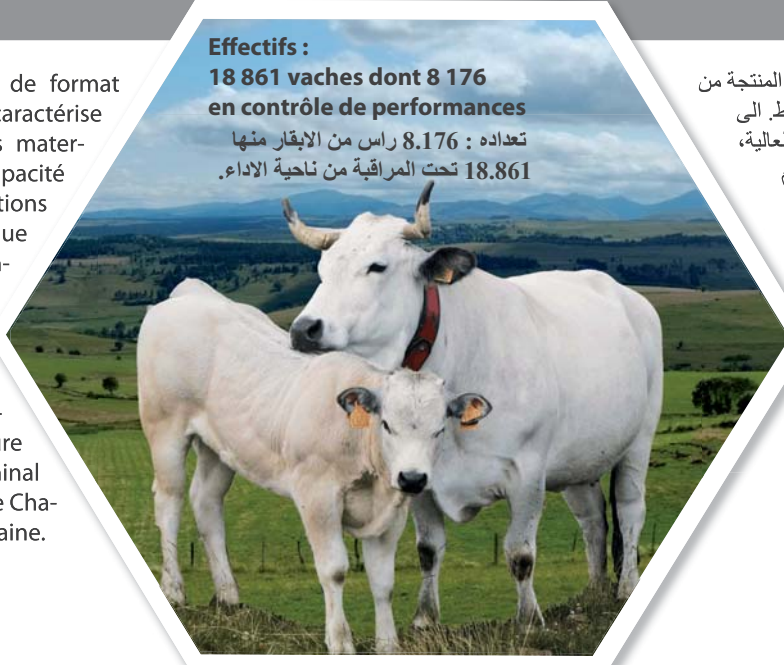
Qualités Maternelles	Qualités Bouchères
98% vêlage facile	Poids 210 jours : 244 kg femelles / 282 kg mâles
Poids naissance : 37 kg femelles / 40 kg mâles	Poids de carcasse : ● taurillon 19-21 mois : 390-440 kg ● vaches : 320-370 kg
Poids 120 jours : 157 kg femelles / 171 kg mâles	Rendement carcasse : 56-58 %

الخواص المتعلقة بالذبح	الخواص المتعلقة بالخصوبة
وزنها في اليوم 210 : الانثى 244 كغم / الفحل : 282 كغم.	نسبة 98% سهلة الولادة.
وزن الذبيحة : العجل الفحل في شهره 19-21 : 390-440 كغم.	وزنها عند الولادة : الانثى 37 كغم / الفحل : 40 كغم.
الإبقار : 320 - 370 كغم.	وزنها في اليوم 120 : الانثى 157 كغم / الفحل : 171 كغم.
عائد الذبيحة : 56-58 %.	

GASCONNE

Race à viande rustique de format moyen, la Gasconne se caractérise par ses bonnes qualités maternelles et une forte capacité d'adaptation à des conditions extrêmes. Performante que ce soit en système extensif, en milieu difficile ou en système intensif, elle est particulièrement économe et valorise ses qualités bouchères autant en race pure qu'en croisement terminal avec des taureaux de race Charolaise ou Blonde d'Aquitaine.

Effectifs :
18 861 vaches dont 8 176 en contrôle de performances
تعداده : 18.861 رأس من الإيقار منها 8.176 تحت المراقبة من ناحية الإداء.



GASCONNE

ان Gasconne هو نوع من الماشية المنتجة من أجل لحومها، وتتميز بحجمها المتوسط. الى جانب انها تحمل لخاصية الخصوبة العالية، وامكانياتها في التكيف بشكل كبير امام الظروف الصعبة. كما تتميز كون الحيوانات تقوم باداء عالي سواء ان كان في الظروف الصعبة، ام عند وجود العلف بشكل كثيف. وفي حال القيام بتهجينها سواء ان كان مع الثور من سلالة « Charolais أو d'aquitaine أو Blonde اصيلة، فانها تعتبر اقتصادية وذات خواص صالح للذبح.

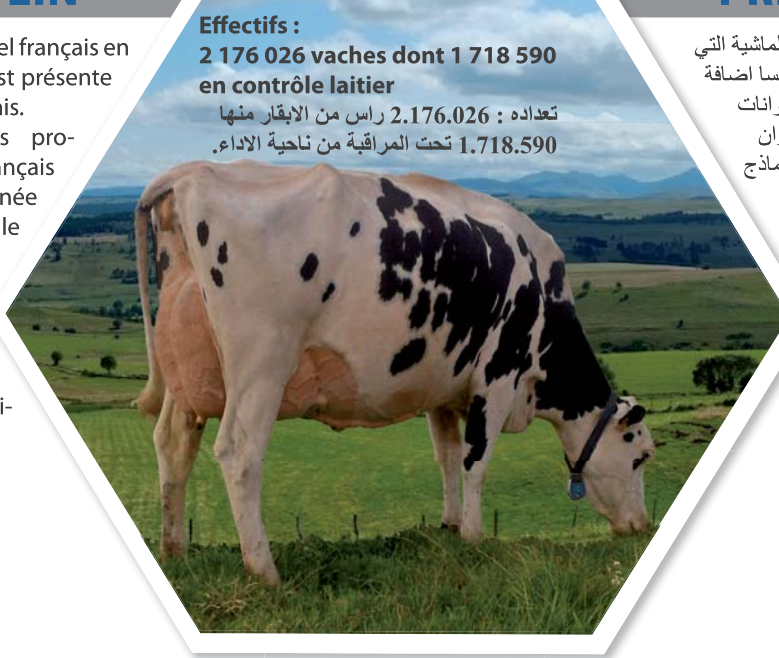
Qualités Maternelles	Qualités Bouchères
99% vêlage facile	Poids 210 jours : 228 kg femelles / 251 kg mâles
Poids naissance : 37 kg femelles / 39 kg mâles	Poids de carcasse : ● taurillon 16-18 mois : 340-380 kg ● vaches : 320-370 kg
Poids 120 jours : 147 kg femelles / 159 kg mâles	Rendement carcasse : 56-58 %

الخواص المتعلقة بالذبح	الخواص المتعلقة بالخصوبة
وزنها في اليوم 210 : الانثى 228 كغم / الفحل : 251 كغم.	نسبة 99% سهلة الولادة.
وزن الذبيحة : العجل الفحل في شهره 16-18 : 340-380 كغم.	وزنها عند الولادة : الانثى 37 كغم / الفحل : 39 كغم.
الإبقار : 320 - 370 كغم.	وزنها في اليوم 120 : الانثى 147 كغم / الفحل : 159 كغم.
عائد الذبيحة : 56-58 %.	



PRIM' HOLSTEIN

Au premier rang du cheptel français en effectif, la Prim'Holstein est présente sur tout le territoire français. Les taureaux issus des programmes de sélection français se placent chaque année parmi les meilleurs dans le classement international officiel Interbull. Race laitière spécialisée de grand format, elle affiche un haut potentiel de production laitière.



Effectifs :
2 176 026 vaches dont 1 718 590 en contrôle laitier
تعداده : 2.176.026 رأس من الأبقار منها
1.718.590 تحت المراقبة من ناحية الأداء.

PRIM' HOLSTEIN

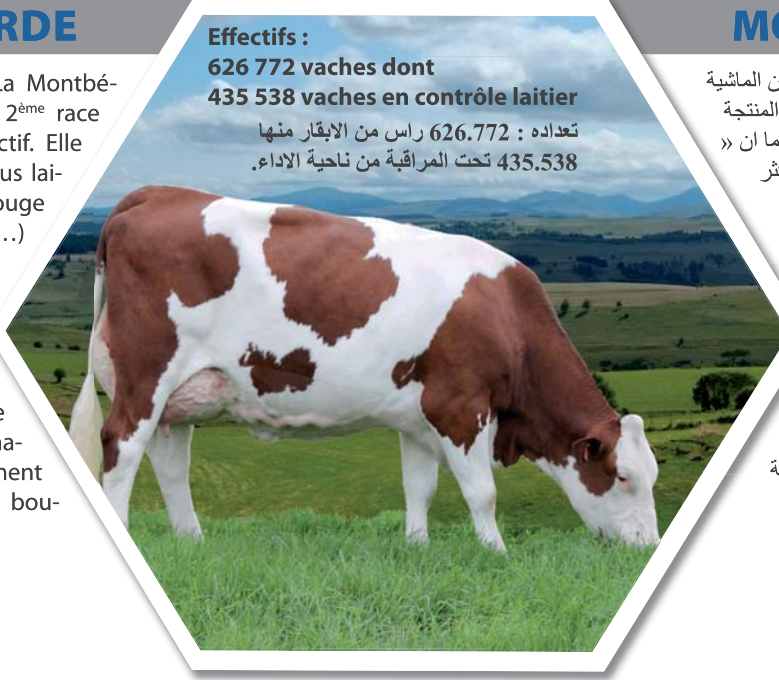
ان Prim' Holstein هي نوع من الماشية التي يمكن العثور عليها في كافة انحاء فرنسا إضافة الى انها تحتل المركز الأول بين الحيوانات المراعي في فرنسا من ناحية العدد. وان الماشية المختارة من ضمن برامج النماذج الفرنسية المتميزة، تحتل مكانها بين الافضل في كل عام في تصنيف Interbull الرسمي العالمي. كما ان Prim' Holstein تعتبر من الماشية المنتجة للحليب وذات الحجم الكبير المتخصصة في هذا المجال. كما انها تحتوي على امكانية انتاجها لكمية عالية من الحليب.

Qualités Bouchères	Qualités Laitières
Poids de carcasse : ● taurillons 23-24 mois : 340-380 kg ● vaches : 290-340 kg	Production (305 jours): 9 013 kg Taux : TB 38.5‰ TP 31.2‰

الخواص المتعلقة بانتاج الحليب	الخواص المتعلقة بالذبح
انتاج الحليب (305 يوم) : 9.013 كغم. النسبة : 31.2 % PT ، 38.5 % BT	وزن الذبيحة : العجل في اشهره 23-24 : 340 – 380 كغم. الأبقار : 290 - 340 كغم.

MONTBÉLIARDE

Race de grand format, La Montbéliarde est aujourd'hui la 2^{ème} race française laitière en effectif. Elle constitue le rameau le plus laitier de la population pie rouge (Simmental, Fleckvieh,...) européenne. Elle présente une bonne fertilité, produit un lait avec un bon équilibre des taux azotés et butyreux ainsi que de grandes qualités fromagères. Elle offre également une bonne valorisation bouchère.



Effectifs :
626 772 vaches dont 435 538 vaches en contrôle laitier
تعداده : 626.772 رأس من الأبقار منها
435.538 تحت المراقبة من ناحية الأداء.

MONTBÉLIARDE

ان Montbéliarde اليوم هو نوع من الماشية التي تحتل المركز الثاني بين الماشية المنتجة للحليب في فرنسا من ناحية التعداد. كما ان « Montbéliarde تشكل الفرع الأكثر انتاجا للحليب بين الماشية المنتجة للحليب (Simmental, Fleckvieh.....) ذات الجلود الحمراء وذات البقع البيضاء في اوروبا. إضافة الى تأمين حليب، زيت النيتروجين فيه متوازن جداء، والمستخدم في انتاج الاجبان ذات الجودة العالية والتي تظهر انتاجية جيدة. الى جانب انه ملائم لتقييمه ضمن اللحوم الخاصة بالذبح.

Qualités Bouchères	Qualités Laitières
Poids de carcasse : ● Taurillon 21-24 mois : 370-420 kg ● Vache : 290-340 kg	Production (305 jours): 7 106 kg Taux : TB 38.4‰ TP 32.7‰

الخواص المتعلقة بانتاج الحليب	الخواص المتعلقة بالذبح
انتاج الحليب (305 يوم) : 7.106 كغم. النسبة : 32.7 % PT ، 38.4 % BT	وزن الذبيحة : العجل في اشهره 21-24 : 370 – 420 كغم. الأبقار : 290 - 340 كغم.



NORMANDE

Présente partout en France, et solidement implantée en Amérique Latine, la race Normande a démontré ses fortes capacités d'adaptation. Reconnue mondialement pour la richesse de son lait en matière utile, elle présente le meilleur taux protéique des principales races laitières spécialisées. A la qualité fromagère de son lait, s'ajoute une intéressante valeur bouchère, grâce à sa bonne conformation pour une race laitière et au persillé de sa viande.

Effectifs :
344 840 vaches dont 225 836 en contrôle laitier

تعداده : 344.840 رأس من الإقبار منها 225.836 تحت المراقبة من ناحية الاداء.



NORMANDE

يمكن العثور على Normande في كافة انحاء فرنسا اضافة الى وجودها في امريكا اللاتينية. وان هذا النوع من الماشية معروف عنها بمقاومتها الشديدة للظروف الصعبة حيث انه من السهل عليها التأقلم مع الوضع. الى جانب ان حليب هذا النوع من الماشية معروف عنه عالميا بثرائه من ناحية وجود مواد مفيدة وضرورية للصحة. كما ان نسبة البروتين في حليب هذا النوع من الماشية، تعتبر الاغنى بين الماشية المنتجة من اجل لحومها. واطافة الى امكانية الحصول على الاجبان ذات الجودة العالية والمصنعة من هذا النوع من الحليب، فان لحوم تلك الماشية تكون طرية ولذيذة في الوقت ذاته، مما يجعل تلك الانواع من الماشية تدرج ضمن الماشية التي يمكن ذبحها.

Qualités Bouchères	Qualités Laitières
Poids de carcasse : ● Taurillon 23-24 mois : 360-410 kg ● Vache : 330-380 kg	Production (305 jours): 6 575 kg Taux : TB 41,6‰, TP 34,2‰

الخواص المتعلقة بانتاج الحليب	الخواص المتعلقة بالذبح
انتاج الحليب (305 يوم) : 6.575 كغم. النسبة : 41.6 % TB , 34.2 % TP	وزن الذبيحة : العجل في اشهره 23-24 : 360 - 410 كغم. الإقبار : 330 - 380 كغم.

Races ovines à viande



سلالة الخرفان (المرضعة) المنتجة من اجل لحومها

MOUTON CHAROLLAIS

Race d'herbages, le Mouton Charollais présente les aptitudes de croissance et de conformation nécessaires à la production d'agneaux avec de très bonnes qualités bouchères, en race pure ou en croisement avec des races rustiques. Ses qualités d'élevage (précocité sexuelle, prolificité, valeur laitière) en font une race aussi très recherchée. Les agneaux donnent des carcasses lourdes au rendement de 50 à 53 %.

Effectifs :
225 000 brebis dont 7 541 en contrôle de performances

تعداده : 225.000 رأس من الخرفان منها 7.541 تحت المراقبة من ناحية الاداء.



MOUTON CHAROLLAIS

ان الخرفان من نوع Mouton Charollais تعتبر من سلالة الحيوانات التي تعيش في المراعي. وان الخرفان من هذا النوع سواء ان كانت الاصلية منها او الهجينة مع الخرفان من سلالة الارياف فانها تتمتع بجودة الحيوانات الصالحة للذبح. الى جانب انها تحمل خاصية ملائمتها لكي تنمو من اجل توليد الحمل. كما انها كونها مناسبة لرعي وتربية الحيوانات (البلوغ المبكر، والخصوبة، والقيمة الانتاجية للحليب)، فانها تجعل من الخرفان التي تنتمي الى هذه السلالة من السلالات المرغوبة. يمكن الحصول على نسبة اللحم المناسبة للذبح من الحمل من 53% الى 55%.

Qualités Maternelles	Qualités Bouchères
Prolificité : 1,8 PAT 30 j mâles doubles : 13.1 kg	Poids des béliers : 110 à 170 kg Poids des brebis : 80 à 95 kg PAT 70 j mâles simples : 30.1 kg GMQ 30-70 mâles simples : 351 g

الخواص المتعلقة بالذبح	الخواص المتعلقة بالخصوبة
وزن الحمل : من 110 الى 170 كغم. وزن الخروف : من 80 الى 95 كغم. وزن صغار الحيوانات من الفحل وغير توام وكمراجع باعمار 70 يوما (PAT) : 30.1 كغم. الكيش غير التوام وعمره 30-70 يوم GMQ (معدل سرعة النمو) : 351 كغم.	معدل عدد الولادات : 1.8. وزن صغار الحيوانات من الفحل والتي ولدت توام وكمراجع باعمار 30 يوما (PAT) : 13.1 كغم.



OVIN ILE DE FRANCE

La race Ile de France allie un ensemble remarquable de qualités : très bonne conformation, vitesse de croissance très élevée, bonne prolificité et bonne valeur laitière.

Elle demande une alimentation bien suivie en quantité et qualité. Sa capacité de désaisonnement permet des agnelages décalés et une conduite en agnelage accéléré (3 agnelages en 2 ans). Les agneaux abattus à 3-4 mois donnent des carcasses de 18-20 kg très demandées sur le marché.

Effectifs :
210 000 brebis dont 11 343 en contrôle de performances
تعداده : 210.000 رأس من الخرفان منها 11.343 تحت المراقبة من ناحية الاداء.



OVIN ILE DE FRANCE

ان الخرفان من نوع Ovin Ile de France تعتبر من سلالة الخرفان صاحبة الكثير من المميزات الاستثنائية. ومن هذه المميزات كونه جيد، وسرعته في النمو بشكل كبير، وخصوبة عالية، والقيمة الانتاجية العالية للحليب. وان هذه الانواع من الخرفان، يحتاج الى تغذية تتابع بشكل جيد من ناحية الكمية والجودة. كما ان لها القابلية في التوليد حتى في الاوقات الخارجة عن الاوقات الاعتيادية. ويامن امكانية اتباع طريقة الخصوبة السريعة وولادة الحمل بشكل تدريجي (خلال عامين يمكنها القيام بالولادة لثلاث مرات). ان الحمل الذي يتم ذبحه في شهره الثالث والرابع، يامن 18-20 كغم من اللحوم المرغوبة في الاسواق.

Qualités Maternelles	Qualités Bouchères	الخواص المتعلقة بالذبح	الخواص المتعلقة بالخصوبة
Prolificité : 1.7 PAT 30 j mâles doubles : 12.4 kg	Poids des béliers : 100 150 kg Poids des brebis : 70 à 90 kg PAT 70 j mâles simples : 28,9 kg GMQ 30-70 mâles simples : 354 g	وزن الحمل : من 100 الى 150 كغم. وزن الخروف : من 70 الى 90 كغم. وزن صغار الحيوانات من الفحل وغير تولم وكمرجع باعمار 70 يوما (PAT) : 28.9 كغم. الكيش غير التولم وعمره 30-70 يوم GMQ (معدل سرعة النمو) : 354 غم.	معدل عدد الولادات : 1.7 وزن صغار الحيوانات من الفحل والتي ولدت تولم وكمرجع باعمار 30 يوما (PAT) : 12.4 كغم.

SUFFOLK

La race Suffolk est reconnue pour ses qualités laitières et sa capacité d'adaptation. Sa précocité et sa bonne conformation permettent aux agneaux d'atteindre rapidement, sans excès de gras, un poids commercial élevé. Son bon niveau de productivité rentabilise bien les surfaces fourragères cultivées. Le potentiel de croissance des agneaux s'exprime pleinement en stabulation.

Effectifs :
150 000 brebis dont 2 918 en contrôle de performances
تعداده : 150.000 رأس من الخرفان منها 2.918 تحت المراقبة من ناحية الاداء.



SUFFOLK

ان الخرفان من نوع Suffolk، معروف عليها بمرونة التكيف وجودة حليبها. كما ان النوع من هذا الحمل يامن امكانية الوصول السريع الى الوزن التجاري العالي من دون اصابة الحيوانات بالسمنة المفرطة، الى جانب امتلاكها للبنية القوية والتربية السريعة. اضافة الى ان المستوى العالي للخصوبة، يزيد من انتاجية المناطق المزروعة بالنباتات. وان امكانية ولادة النعجات تظهر بشكل جلي وكامل في الحضائر.

Qualités Maternelles	Qualités Bouchères	الخواص المتعلقة بالذبح	الخواص المتعلقة بالخصوبة
Prolificité : 1,7 PAT 30 j mâles doubles : 13.2 kg	Poids des béliers : 80 à 150 kg Poids des brebis : 65 à 90 kg PAT 70 j mâles simples : 31.4 kg GMQ 30-70 mâles simples : 398 g	وزن الحمل : من 80 الى 150 كغم. وزن الخروف : من 65 الى 90 كغم. وزن صغار الحيوانات من الفحل وغير تولم وكمرجع باعمار 70 يوما (PAT) : 31.4 كغم. الكيش غير التولم وعمره 30-70 يوم GMQ (معدل سرعة النمو) : 398 غم.	معدل عدد الولادات : 1.7 وزن صغار الحيوانات من الفحل والتي ولدت تولم وكمرجع باعمار 30 يوما (PAT) : 13.2 كغم.



BERRICHON DU CHER

Le Berrichon du Cher allie des qualités bouchères reconnues à des aptitudes au désaisonnement et à la marche, dignes d'une race rustique.

Sa souplesse de conduite et son potentiel lui permettent de s'adapter à différents modes de conduite : plein air, semi-plein air, stabulation permanente.

Animal bien conformé et bélier marqué bien sa descendance, sont les raisons du succès de son utilisation, notamment en croisement sur des races rustiques.

Effectifs :
30 000 brebis dont 2 622 en contrôle de performances
تعداده : 30.000 رأس من الخرفان منها 2.622 تحت المراقبة من ناحية الاداء.



BERRICHON DU CHER

ان الخرفان من نوع «Berrichon du cher» تتمتع بجودة الحيوانات الصالحة للذبح المعروفة من قبل الجميع، إضافة الى ملائمتها للولادة حتى خارج الأوقات الاعتيادية بحيث يليق كونه من الحيوانات التي تربي في الارياض، والقيام والبذء بالمشي. كما ان المرونة الموجودة في الاحكام واللوانح تامين امكانية تربية هذه الحيوانات بطرق مختلفة. ومن هذه الطرق في الهواء الطلق، وفي الاماكن الشبه مفتوحة، وفي الحضائر بشكل مستمر. وان كون الحيوانات غليظة الجثة، وتحمل لخواص والدي الكيش، تفسر سبب نجاح استخدامها في تهجين تلك الخرفان مع الحيوانات من سلالة الحيوانات التي تربي في الارياض على وجه الخصوص.

Qualités Maternelles	Qualités Bouchères	الخواص المتعلقة بالذبح	الخواص المتعلقة بالخصوبة
Prolificité : 1.6	Poids des béliers : 100-140 kg Poids des brebis : 70 à 90 kg	وزن الحمل : من 100 الى 140 كغم وزن الخروف : من 70 الى 90 كغم	معدل عدد الولادات : 1.6
PAT 30 j mâles doubles : 11 kg	PAT 70 j mâles simples : 27,9 kg GMQ 30-70 mâles simples : 358 g	وزن صغار الحيوانات من الفحل وغير توام وكمرجع باعمار 70 يوما (PAT) : 27,9 كغم. الكيش غير التوام وعمره 70-30 يوم (معدل سرعة النمو) : 358 غم.	وزن صغار الحيوانات من الفحل والتي ولدت توام وكمرجع باعمار 30 يوما (PAT) : 11 كغم.



Race ovine laitière

LACAUNE LAIT

Grâce une spécialisation laitière commencée dès le début du XX^{ème} siècle et à un programme de sélection initiée dans les années 60, la race Lacaune Lait est reconnue dans le monde entier pour sa productivité laitière. Première race ovine française en effectifs et réputée pour la production du fameux fromage AOC de Roquefort, elle est aussi largement exportée vers de nombreux pays de l'Union Européenne.

Effectifs :
840 000 brebis
684 462 brebis en contrôle laitier
التعداد : 840.000 رأس من الخرفان. 684.462 رأس تحت المراقبة فيما يتعلق بمدى انتاجيتها من الحليب



سلالة الخرفان المنتجة للحليب

LACAUNE LAIT

انه بفضل برنامج الاختيار والتفضيل الذي بدأ في الستينات والخبرة في الحليب التي بدأت اعتبارا من بدايات القرن العشرين، فان الخرفان من نوع Lacaune Lait، تعتبر معروفة من قبل الجميع من ناحية انتاجها للحليب. ومن الناحية التعدادية فان هذا النوع من الخرفان تحتل المركز الاول بين سلالة الخرفان المتواجدة في فرنسا. كما ان اجبان « AOC Roquefort » المشهورة تصنع من حليب هذا النوع من الخرفان. الى جانب ان حليب هذه الخرفان تصدر وبكمية كبيرة الى الدول الاوربية.

Qualités Laitières

Production laitière : 299 l
Durée lactation : 169 j
Taux protéique : 55,5 g/l
Taux butyreux : 74,5 g/l

خواص انتاج الحليب

معدل انتاج الحليب : 299 لتر.
معدل مدة البذء بانتاجها للحليب : 169 يوم.
نسبة البروتين : 55,5 غم/لتر.
نسبة الدهون : 74,5 غم/لتر



ALPINE

ALPINE

Cette chèvre de format moyen s'adapte à tous les systèmes d'élevage, en stabulation, au pâturage ou en zones de montagne. Elle a su rester rustique, a gardé des membres solides et de bons aplombs corrects. La chèvre Alpine possède une mamelle volumineuse, avec de bonnes attaches avant et arrière, se rétractant bien après la traite grâce à une peau fine et souple. Les trayons sont bien détachés de la mamelle, parallèles entre eux et orientés vers l'avant, ce qui rend l'Alpine parfaitement adaptée à la traite mécanique.

Effectifs :

450 000 chèvres

155 821 chèvres en contrôle laitier

التعداد : 450.000 رأس من الخرفان. 155.821 رأس تحت المراقبة فيما يتعلق بمدى إنتاجيتها من الحليب



ان العنز من نوع Alpine، تعتبر من الحيوانات المتوسطة الحجم. ويمكن لهذا النوع من العنز التكيف مع الوسط الذي سنتربى فيه سواء ان كان في المناطق الجبلية ام في الحضائر ام في المراعي. الى جانب ان هذا العنز، يعتبر من الانواع المقاومة للعيش في الارياف (يمكنها العيش في كافة المواسم)، وتحافظ على اعضاءها قوية، ووطاة قدميها مستقيمة. وانه بفضل مرونة جلودها ورقنتها ومرتبطة بشكل وثيق مع المقدمة والمؤخرة، فانه يمكن للعنز من نوع Alpine، ان تقف على قدميها بسرعة كبيرة عقب عملية الحلب. كما ان صدر هذه العنزات تكون كبيرة الحجم، وتكون حلمة الصدر مترهلة اكثر من الصدر ذاته. كما انها تكون متوازية الواحدة مع الاخرى ومحنية نحو الامام. وان كافة تلك المميزات التي تتميز بها تجعل من عنز من نوع Alpine الاكثر رغبة ومناسبة بين الانواع الاخرى من ناحية الحلب الميكانيكي.

خواص انتاج الحليب

معدل انتاج الحليب : خلال 298 يوما، 891 كغم.
نسبة البروتين : 33.2 غم/كغم.
نسبة الدهون : 37.5 غم/كغم.

Qualités Laitières

Lactation : 891 kg en 298 j

Taux protéique : 33.2 g/kg

Taux butyreux : 37.5 g/kg

SAANEN

SAANEN

Cette chèvre uniformément blanche est trapue, solidement charpentée et paisible. Elle possède de très bonnes qualités laitières et s'adapte très bien aux différents modes d'élevage, notamment intensifs. La mamelle est bien attachée et très large à la partie supérieure. Les aplombs sont corrects et les allures régulières. Elle est la race caprine laitière la plus répandue à travers le monde.

Effectifs :

350 000 chèvres

110 645 chèvres en contrôle laitier

التعداد : 350.000 رأس من الخرفان. 110.645 رأس تحت المراقبة فيما يتعلق بمدى إنتاجيتها من الحليب



يتميز العنز من نوع Saanen، بأنه ابيض اللون من راسه وحتى قدميه. كما انه يتميز بقصر القامة، وقوة البنية، وهدونه. اضافة الى ان حليب هذا النوع من العنز تعتبر ذات جودة عالية. الى جانب انه يمكنه التكيف وبشكل جيد مع انظمة تربية الحيوانات المختلفة بما فيها الانظمة المكثفة. اما عن صدر هذه العنزات فانها مرتبطة ارتباطا وثيقا مع جسمها، وان الجزء العلوي منها يكون عريضا. وان وطاة قدميها على الارض تكون سليمة وحر كاتها منتظمة. وفيما يتعلق بحليب هذا النوع من العنز، فانه النوع المنتشر والمعروف على المستوى العالمي.

خواص انتاج الحليب

معدل انتاج الحليب : خلال 306 يوما، 945 كغم.
نسبة البروتين : 32.0 غم/كغم.
نسبة الدهون : 35.6 غم/كغم.

Qualités Laitières

Lactation : 945 kg en 306 j

Taux protéique : 32,0 g/kg

Taux butyreux : 35.6 g/kg

UNE DIVERSITÉ DE RACES ET DE PRODUITS

La France offre une gamme de races bovines, caprines et ovines issues d'un patrimoine génétique exceptionnel et de programmes de sélection à la pointe de la technologie, combinant diversité et performance économique.

Cette large palette d'aptitudes zootechniques, associées à d'excellentes qualités sanitaires, permet à tout éleveur de trouver la race et le produit répondant à ses objectifs, à ses conditions de production et aux besoins de ses filières. Chaque année, les opérateurs français commercialisent dans le monde 1 million de broutards, 70 000 reproducteurs, plus de 2,5 millions de doses de semence et plusieurs milliers d'embryons.

Animaux et produits disponibles :

- reproducteurs d'élite ou de service
- broutards de race pure ou croisés
- broutards lourds ou légers
- jeunes bovins finis à abattre
- semences et embryons

UNE QUALITÉ SANITAIRE DES PLUS EXIGEANTES

La Direction Générale de l'Alimentation (DGAL) et les services de l'Etat en région sont chargés de veiller à la santé des animaux ainsi qu'à la sécurité et à la qualité des produits. Ces administrations veillent à la sécurité sanitaire, contrôlent les produits importés et assurent la certification officielle des produits exportés. Cette surveillance sanitaire permet une qualité sans faille.

تنوع المنتجات والأجناس

ان فرنسا تقدم سلسلة من الحيوانات التي تنتمي الى اجناس الخرفان، والماعز، والماشية نتيجة البرامج الانتخابية صاحبة احدث تكنولوجيا والتي تمتلك للميراث الجيني الاستثنائي الذي جمع بين الاداء الاقتصادي والتنوع.

ومع الخصائص الصحية الممتازة الممنوحة، فان الخيارات المناسبة لعالم الحيوانات الواسعة تلك، تمنح لكل مربي من مربي الحيوانات فرصة العثور على الاجناس والمنتجات الحيوانية المناسبة للاحتياجات مرافقهم وشروط الانتاج وضمن اهدافهم. وان المشغلين في فرنسا يقومون سنويا بتسويق الالاف من الاجنة و2.5 مليون حيوان منوي، و70 الف حيوان انسال، و مليون بقرة تم تربيتهم بالحشيش و حليب الام، الى كافة انحاء العالم.

المنتجات والحيوانات الموجودة حاليا :

الحيوانات الانسال المستعملة او المختارة.

الابقار الهجينة او الاصيلة التي تم تربيتها بالحشيش و حليب الام.

الابقار الخفيفة والثقيلة الوزن التي تم تربيتها بالحشيش و حليب الام.

الابقار الجاهزة للذبح.

الاجنة والحيوانات المنوية.

جودة صحة الحيوانات الاكثر طلبا من قبل الزبائن

ان المديرية العامة للمواد الغذائية (DGAL) والاذنية المحلية، ووحدات المنطقة الحكومية، مسؤول عن مراقبة الجودة وامن المنتجات، وصحة الحيوانات. وان تلك السلطات والادارات، تقوم بمراقبة الامن من ناحية الصحة، وتراقب ايضا المنتجات المستوردة، اضافة الى تأمين توثيق المنتجات المصدرة، بصورة رسمية.

UN SAVOIR-FAIRE ET DES SERVICES RECONNUS

Les opérateurs français vous offrent, grâce à leur expérience de longue date aux 4 coins du monde, leur savoir-faire en termes de procédures d'exportation, de logistique et de transport mais aussi d'assistance technique pour une valorisation optimale des animaux et produits importés.

CONTACTEZ-LES vous aussi pour bénéficier de ces atouts déterminants pour la rentabilité de votre élevage.

Exportateurs de bovins vivants :

- FFCB : Fédération Française des Commerçants de bestiaux
ffcb@ffcb.fr
www.ffcb.fr
- Coop de France - pôle animal
betaitetviande@coopdefrance.coop
www.poleanimal.coopdefrance.coop
- Races de France (fédération des organismes de sélection de reproducteurs)
contact.rdf@racesdefrance.fr
www.racesdefrance.fr

Exportateurs de semences et embryons :

contact@alice.fr
www.alice.fr

Assistance technique :

- Bureau de Coopération Technique Internationale des Organisations Professionnelles de l'Elevage
intercoop@idele.fr
www.idele.fr

المراقبة الصحية تفتح الطريق امام تقديم جودة كاملة دون نقص.

انه بفضل كون المشغلين في فرنسا، يمتلكون للتجارب الطويلة الامد في كافة انحاء العالم، فانه سيتم تقديم كافة المعلومات التقنية التي يتمتعون بها، والمتعلقة بتأمين الدعم الفني الضروري من اجل تقييم المنتجات والحيوانات المستوردة، وفيما يتعلق باجراءات التصدير من جهة اخرى، بافضل الاشكال والطرق.

ويرجى اجراء اتصال مع الجهات المعنية من اجل الاستفادة من تلك الامكانيات والفرص التي قد تكون محددة وذلك لضمان الحصول على الربح في تربية الحيوانات.

مصدري الماشية الحية :

« Fédération Française des Commerçants de bestiaux » : FFCB
تجار الحيوانات الفرنسية.
ffcb@ffcb.fr
www.ffcb.fr

Coop de France Pole animal (الجمعية التعاونية الفرنسية، قسم الحيوانات):
betaitetviande@coopdefrance.coop
www.poleanimal.coopdefrance.coop

Races de France (اجناس الحيوانات الفرنسية) (fédération des organismes de sélection de reproducteurs) – فيدرالية مؤسسات الانتخابية للحيوانات انسال).
مصدري الحيوانات المنوية والاجنة :
contact.rdf@racesdefrance.fr
www.racesdefrance.fr

الدعم الفني والتقني :
contact@alice.fr
www.alice.fr

Bureau de Coopération Technique Internationale des Organisations Professionnelles de l'Elevage (المكتب الدولي للتعاون التقني للمؤسسات المحترفة في تربية الحيوانات).
intercoop@idele.fr
www.idele.fr



Filière Bétail et Viande Française

منشآت اللحوم والحيوانات الفرنسية.



contact.export@interbev.fr

www.interbev.fr



www.actuel.com - conseil en stratégie et communication