



LA RACE GASCONNE

La Performance au Naturel





GASCONNE

RUSTIQUE

RESISTANTE

RENTABLE

PROLIFIQUE, MATERNELLE

ECONOME ET PRODUCTIVE



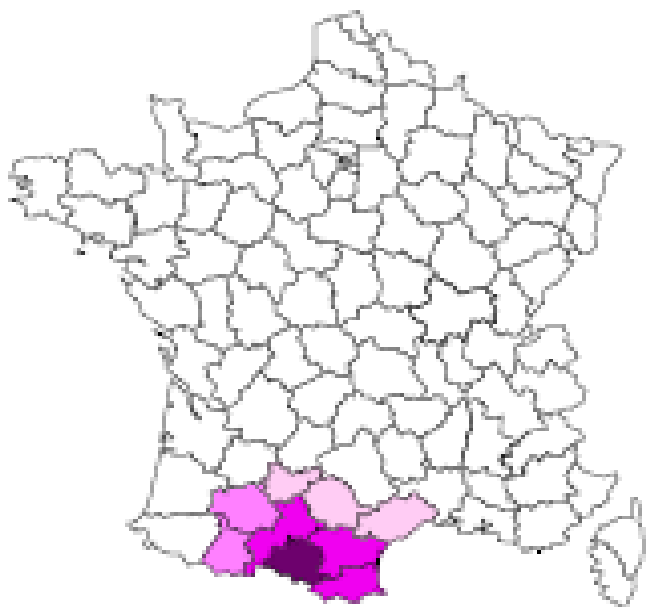
LA GASCONNE

Race du SUD de France
Originaires des Pyrénées, au
climat des plus rudes de
France,
en développement **pour sa
rusticité...**

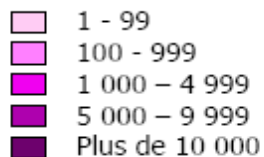


LA RACE PROGRESSE EN France

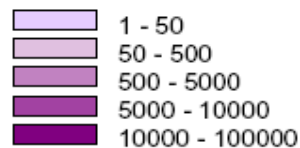
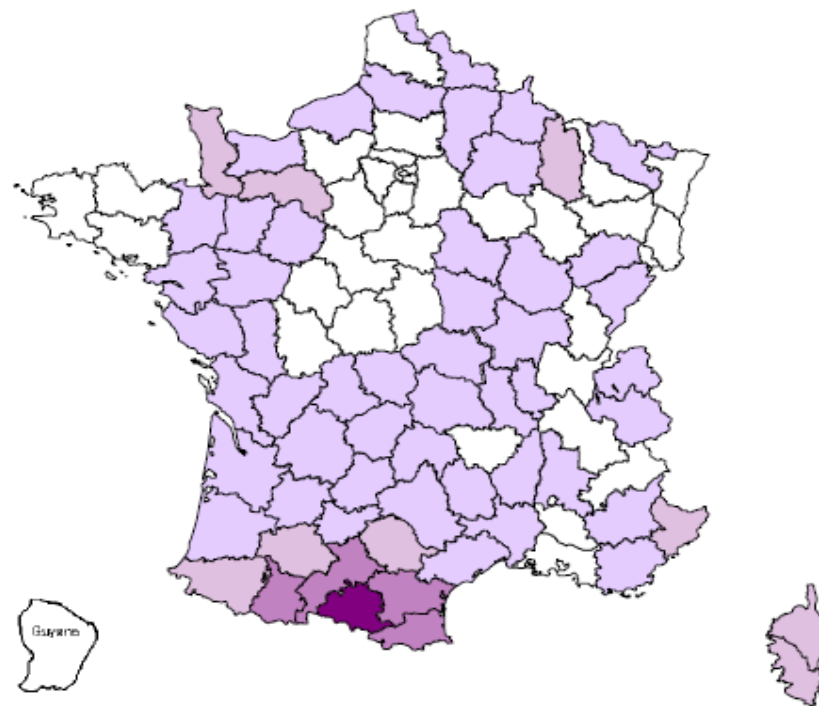
EFFECTIFS VACHES EN RACE GASCONNE
(RGA 1988)



Légende (nb de vaches)



EFFECTIFS VACHES EN RACE GASCONNE
(IPG au 30/06/2006)



Source RGA 1988 :

Femelles de plus de 36 mois : 17 903

Source IPG au 30/06/2006 :

Femelles de plus 36 mois : 22 382

Mâles de plus de 18 mois : 2 003



LA GASCONNE, RACE RUSTIQUE

Native des Pyrénées, milieu connu comme un des plus durs de France :

- **Chaleurs et froids extrêmes**
- Amplitudes thermiques journalières importantes (jusqu'à 30°C) au printemps et en automne, quand les animaux sont dehors
- **Vents, pluies et neige**
- **Insectes**
- **Parcours pauvres et fourrages dispersés en été**
- **Terrains et accès pentus, pierreux**

→ la race a développé les caractères de rusticité nécessaires pour vivre dans son milieu (diapositives suivantes)

→ Elle  **air**



Contre la chaleur et le soleil



Muqueuses et contours des yeux noirs, robe plus claire en été



Augmentation de la température rectale de bovins de différentes races lorsque la température ambiante passe de 25°C à 37°C *

RACE	VARIATION TEMPERATURE RECTALE	TYPE DE RACE
GASCONNE	+ 0,97	Race rustique
BLONDE D'AQUITAINE	+ 1,05	Race à viande
AUBRAC	+ 1,10	Race rustique
CHAROLAISE	+ 1,40	Race à viande
HOLSTEIN	+ 1,67	Race laitière

* INRA



Résistance au froid



Pyrenées



République
Tchèque



Nord de l'Écosse



Contre les parasites externes : poil court et dense
Pour les déplacements longs et pénibles en terrain difficile : onglons noirs

La Gasconne sait aller se chercher à manger et valorise sans refus, tout ce qui lui est offert



Autres signes d'adaptation :

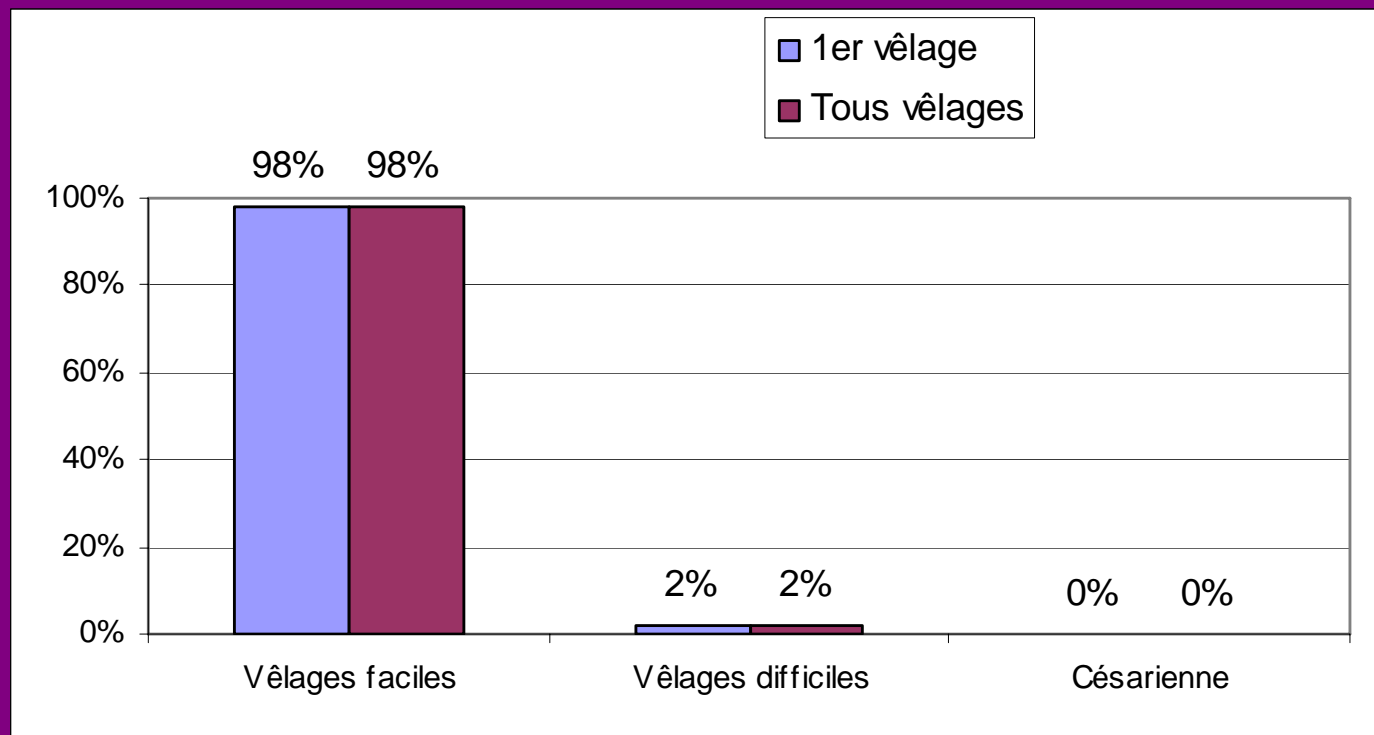
Veau de couleur fauve à la naissance, robe plus sombre en hiver, capacité à subir, sans conséquences sur sa fertilité, périodes fastes et disettes (un veau par vache et par an)



Vêlages faciles : 98% *

Poids du veau à la naissance : 38 kg *

Résultats
sur les
vaches
contrôlées
en 2006,
c'est à dire
sur 40% du
cheptel
Gascon



* Bovin Croissance - Institut de l'Élevage

➔ **Tranquillité pour l'éleveur**



RACE GASCONNE

PROLIFIQUE =

+ de produits /Ha/an

+ de Kg /ha/an

**Le Meilleur résultat
économique entre race, en
Ariège (réseau de références)**



GASCONNE: Docilité et facilité de





Docilité et facilité de conduite



Dans les estives collectives, on manipule des troupeaux de plus de 1000 têtes



Docilité de la race et facilité de conduite







OMI RES

B



L'Agricole
Entreprise
LABATON
Semis
MEATO





LA GASCONNE, RACE A VIANDE

En race pure ...

En estive, sans nourrisseur, le broutard gascon a une croissance de l'ordre de 1000 g/jour (entre la naissance et 7-9 mois)









LA GASCONNE, RACE A VIANDE

En race pure ...

Poids carcasse veaux de 12 mois (Espagne) : 300 kg

GMQ engraissement : 1370 g*

à un coût minimum (moins 23% de charges alimentaires à l'engraissement)*

Rendement carcasse : 59%*

→ ***La taille et la qualité des carcasses facilitent la vente directe***

* Institut de l'Élevage, INRA



LA GASCONNE RACE A VIANDE





LA GASCONNE, RACE A VIANDE

En race pure ...

Poids carcasse taurillons 17-19 mois : 350 kg

GMQ engraissement : 1370 g*

Rendement carcasse : 59%*

Poids carcasse génisses 24-36 mois : 280-330 kg

Poids carcasse vaches 4-7 ans : 330-400 kg

Poids carcasse boeufs 3-5 ans : 450-550 kg

* Institut de l'Élevage, INRA



LA GASCONNE, RACE A VIANDE

**Comme support de
croisement terminal ...**

Avec Charolais ou Blond



LA GASCONNE, RACE A VIANDE

Comme support de croisement terminal ...

Sans
augmenter
les
problèmes
au vêlage



Mâle Charolais X Mère Gasconne
Poids carcasse 12 mois : 325-330 kg
Rendement carcasse : 59%





LA GASCONNE, RACE A VIANDE

Comme support de croisement terminal ...



Mâle Charolais
X
Mère Gasconne

(336 kg carcasse
à 12 mois)



LA GASCONNE, RACE A VIANDE

Comme support de croisement terminal



...

Mâle Charolais X Mère Gasconne



LA GASCONNE, RACE A VIANDE

**Comme support de
croisement terminal ...**

Avec Blond ou Charolais



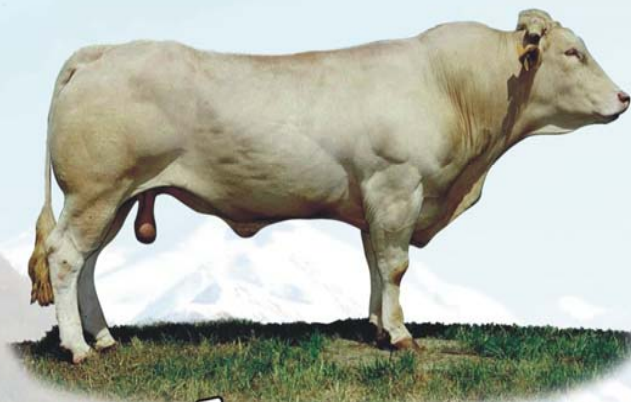
LA GASCONNE, RACE A VIANDE

Comme support de croisement terminal ...



Mâle Blond X Mère Gasconne

CROISEMENT TERMINAL



BLOND



GASCONNE

GAGNEZ EN

Poids

**Croissance : GMQ
Conformation
Rendement
Prix**

+

GAGNEZ EN

Rusticité

**Prolificité
Facilités de vêlage
et de conduite
Coûts d'élevage**

= Produit économique valorisé

Avec un accès facile à la génétique

**Un choix de taureaux
IA ou Confirmés
aux vêlages faciles**

**Renouvellement économique
de qualité
en reproducteurs "Gascon Plus"**



LA GASCONNE, RACE A VIANDE

Comme support de croisement terminal ...



Mâle Blond X Mère Gasconne



LA GASCONNE, RACE A VIANDE

Comme support de croisement terminal ...



Mâle Blond X Mère Gasconne



LA GASCONNE, RACE A VIANDE

**Comme Taureaux
améliorateurs**



LA GASCONNE, RACE A VIANDE

En croisement avec des races locales ...



Mâle Gascon X Mère Avileña (Espagne)



LA GASCONNE, RACE A VIANDE

En croisement avec
des
races locales ...



Mâle Gascon X Mère Zébu (Paraguay et Guyane)



En
croisement
avec des
races locales ...
Nord de l'Écosse



Mâle Gascon
X
Mère Highland



LA GASCONNE, RACE A VIANDE

En croisement avec des vaches laitières

...

Mâle Gascon
X
Mère Pie Rouge





F1 de Holstein



F1 de Zébu



OBJECTIFS DE SELECTION DE LA RACE GASONNE

Qualités maternelles :

- **Fertilité, fécondité**
- **Facilité de vêlage**
- **Aptitude à l'allaitement**

Aptitudes bouchères :

- **Vitesse de croissance**
- **Développement squelettique**
- **Développement musculaire**

Autres caractères :

- **Capacité d'ingestion**
- **Aptitude à la marche**
- **Docilité**



Quelques détails morphologiques pris en compte dans le schéma de sélection

Adaptation, résistance

Couleur de la robe et des muqueuses, rectitude du dessus

Facilité de vêlage

Largeur, longueur et inclinaison du bassin.
Pelvimétrie chez les mâles

Capacité d'ingestion

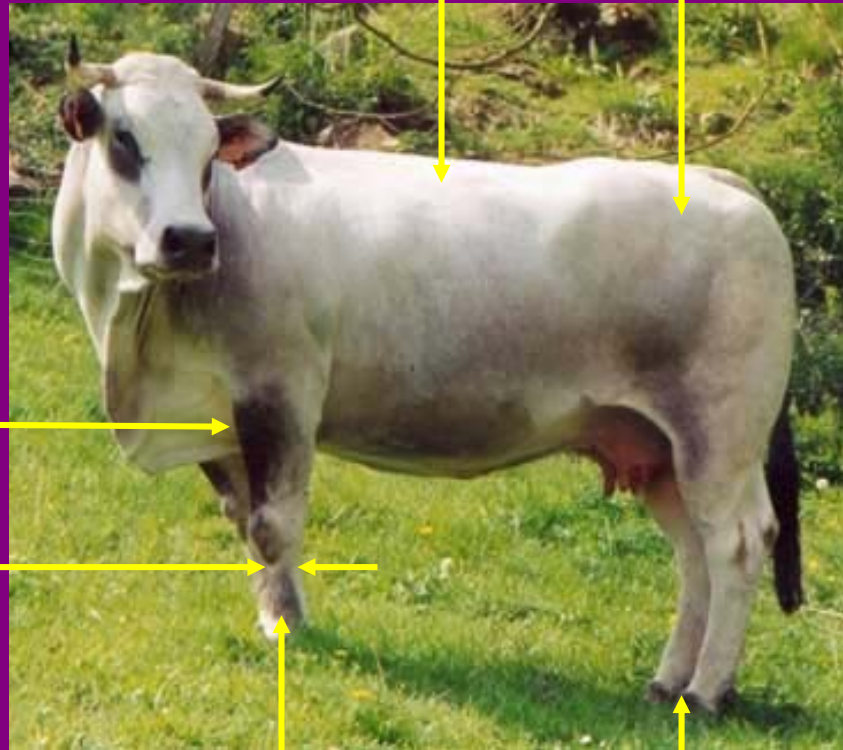
Largeur et profondeur de poitrine

Rendement carcasse

finesse de l'os et de la peau

Déplacements

Aplombs avants et arrières







COMMENT ADOPTER LA RACE GASCONNE ?

- Insémination Artificielle
- Embryons
- Reproducteurs



Evêque, taureau d'insémination



Linotte, donneuse d'embryons



Une viande de qualité et reconnue



- Label Rouge
- La race Gasconne est la première race rustique à l'avoir obtenue (1997)
- Système d'élevage sain et rentable. A ce jour, aucun cas d'ESB n'a été enregistré dans un élevage gascon



GROUPE GASCON

**09 100 Villeneuve-du-Paréage
FRANCE**

Tel. (33) 5 61 60 15 30

Fax (33) 5 61 60 16 08

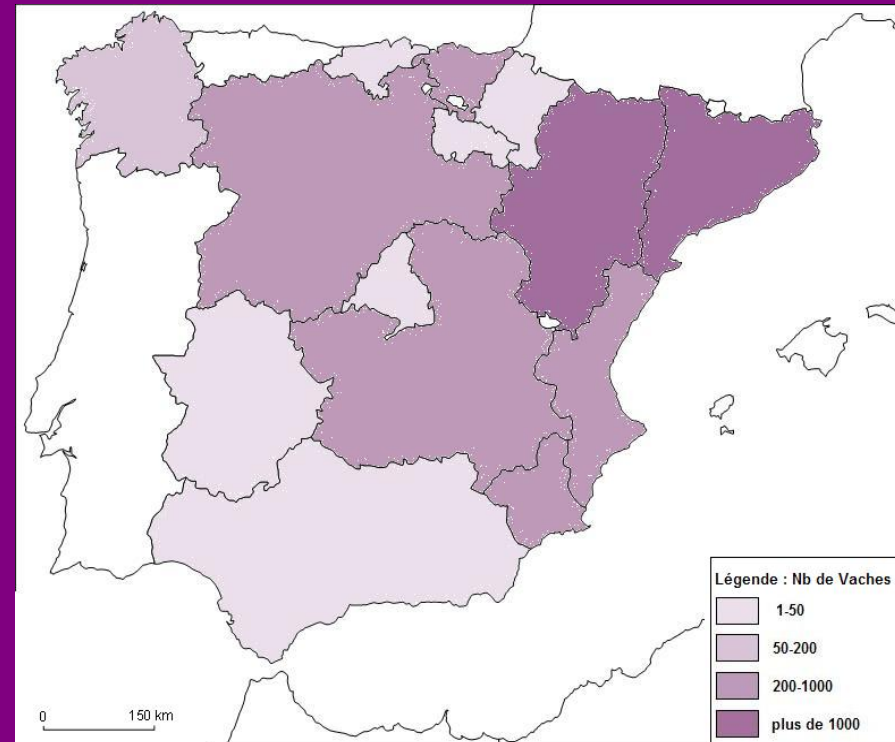
gascon@wanadoo.fr

<http://gasconne.com>

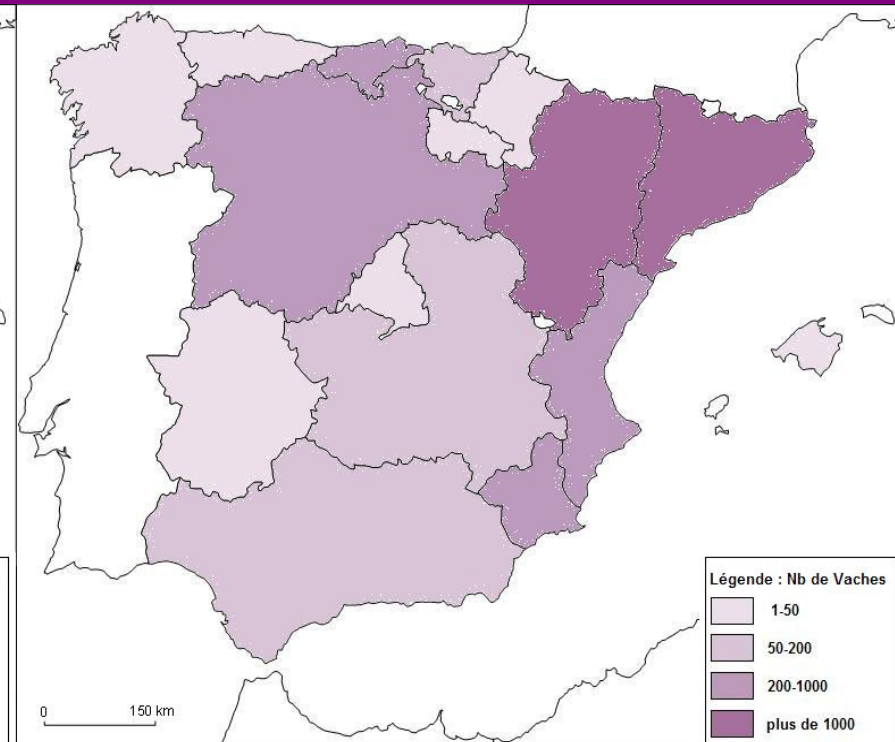


FORT DEVELOPPEMENT EN ZONES SECHES COMME EN ESPAGNE

Effectifs vaches en race Gasconne
(Source SIMOGAN 2004)



Effectifs vaches en race Gasconne
(Source SIMOGAN 2007)



Source SIMOGAN 2004 :

Femelles de plus de 36 mois : 4 915

Source SIMOGAN 2007 :

Femelles de plus de 36 mois : 5 845



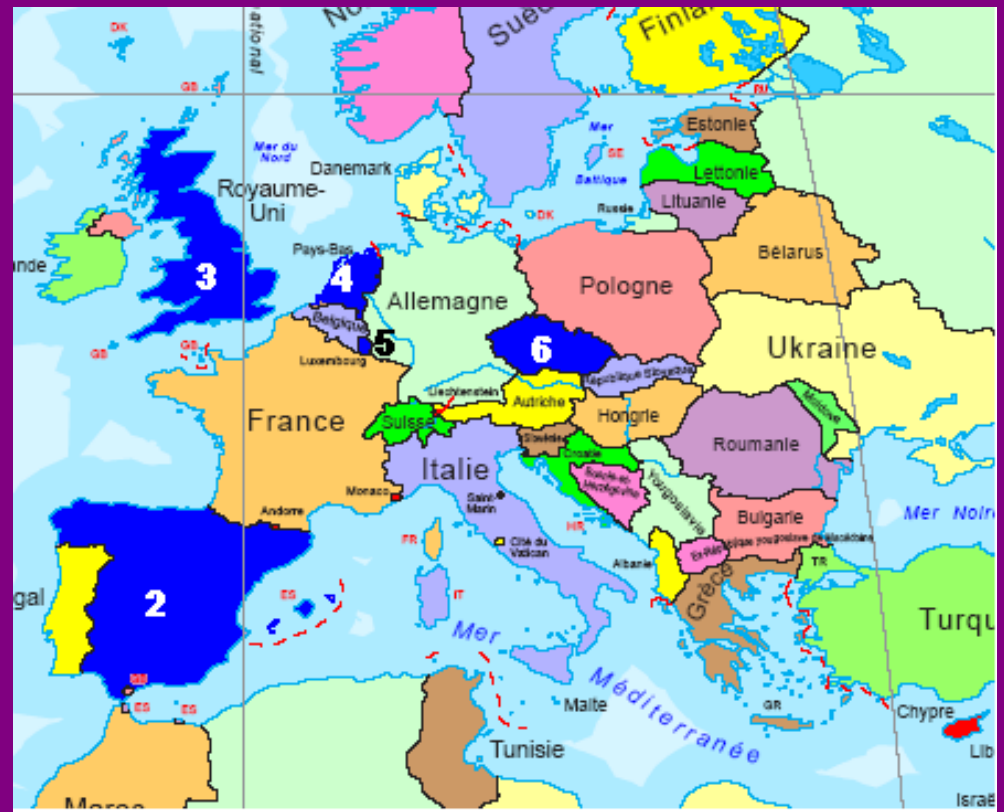
Espagne / D2sert de Farlete



Tour du Monde de la Gasconne



Tour du Monde de la Gasconne



- 1 : Guyane
- 2 : Espagne
- 3 : Royaume-Uni (Angleterre et Ecosse)
- 4 : Pays-Bas
- 5 : Luxembourg
- 6 : République Tchèque
- 7 : Chili



GUYANE



GUYANE



AGGE

Association des Éleveurs de Gasconnes en Espagne

En Espagne, Le GROUPE GASCON travaille en étroite collaboration avec l'AGGE. Une relation de confiance s'est établie, facilitant les relations commerciales entre éleveurs.

Certains membres de l'AGGE sont également adhérents du GROUPE GASCON (éleveurs sélectionneurs espagnols)

Le programme OTRAC leur permettra de bénéficier des mêmes services , en sélection VA0 et VA4, que leurs collègues français.

Ceci implique que les éleveurs français et espagnols partagent le même livre généalogique (unique en Europe), ce qui permet aux espagnols de bénéficier de l'expérience et du savoir-faire français...



AGGE ET GROUPE GASCON



Concours National Gascon au Salon International de l'Agriculture de Paris (2003) : le jury est composé de trois éleveurs espagnols



Foire de Saragosse : Miguel Indurain, 5 fois vainqueur du Tour de France cycliste, présente une de ses vaches avec d'autres membres de l'AGGE

LA RAZA GASCONNE EN CHILE

-Résultats :

2004 : 550 vaches inséminées

2005 : 1000 vaches inséminées



Vaches Clavel, veaux croisés gascon (gris) en absorption

L'ALBUM PHOTO DE LA RACE GASCONNE

◆ Les taureaux reproducteurs :





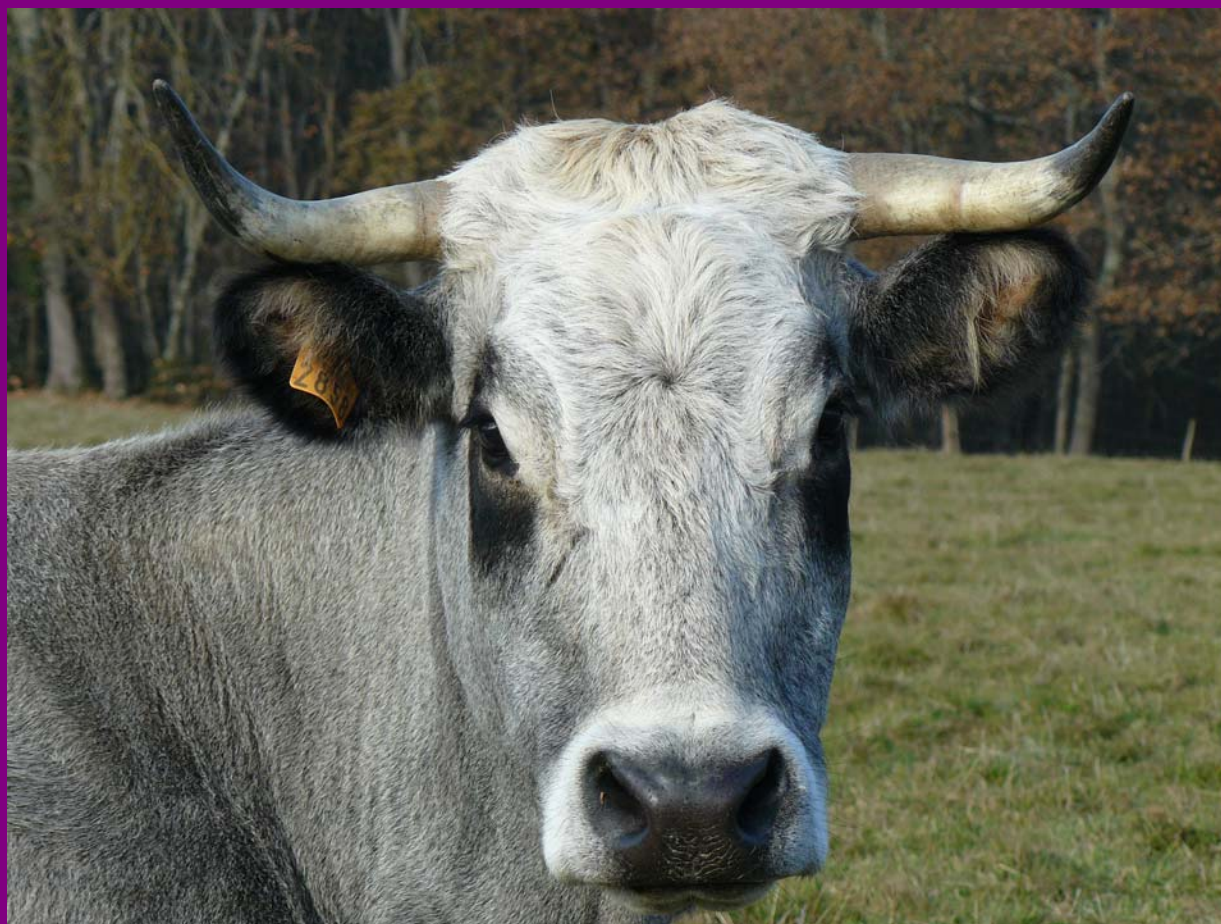






L'ALBUM PHOTO DE LA RACE GASCONNE

- ◆ Les vaches et génisses reproductrices :



















L'ALBUM PHOTOS DE LA RACE GASCONNE

◆ Des Vaches et des Veaux :





















L'ALBUM PHOTOS DE LA RACE GASCONNE

◆ Troupeaux sur les estives :



















GROUPE GASCON

- ◆ **09 100 Villeneuve-du-Paréage
FRANCE**
- ◆ **Tel. (33) 5 61 60 15 30
Fax (33) 5 61 60 16 08**
- ◆ **gascon@wanadoo.fr
<http://gasconne.com>**