



**TERRE D'ÉLEVAGE**  
**LIVESTOCK COUNTRY**



## L'offre française en animaux vivants



Alger, 17 mai 2011

Hotel Hilton, Pins maritimes



# Programme

- Ouverture officielle
- L'élevage bovin en Algérie
- Les races et la génétique françaises: diversité et haut potentiel
- La politique de développement des élevages en Algérie; opportunité de partenariat
- La certification sanitaire des bovins exportés vers l'Algérie: procédure et garanties
- La filière bovine française: produits et structure
- Les services d'accompagnement des exportations
- Témoignage d'un importateur algérien
- Débat et conclusions

**MINISTÈRE DE L'AGRICULTURE ET DU  
DEVELOPPEMENT RURAL**  
**CHAMBRE NATIONALE DE L'AGRICULTURE**

---



# **L'élevage bovin en Algérie**

**Présenté par Ahmed DJADI**

**Chef de Département des Filières Animales**

**Colloque Offre Française en animaux vivants 17 mai 2011 Hôtel Hilton Alger**



## Caractéristiques Générales

Le cheptel bovin représente l'amont de deux filières distinctes:

- **La filière lait** (dont il est le principal pourvoyeur)
- **La filière viandes rouges** (plus de 30% de la production nationale issue des troupeaux bovins laitiers, allaitants et **d'embouche**).

MINSITERE DE L'AGRICULTURE ET DU  
DEVELOPPEMENT RURAL  
CHAMBRE NATIONALE DE L'AGRICULTURE



Il est classé en **3 catégories** selon:

- **sa constitution** (populations locales et exogènes),
- **son mode d'exploitation**: intensif, semi intensif ou extensif.

- Le Bovin Laitier Moderne (BLM) constitué de races importées et exploitées **en intensif**, le plus souvent en « **hors sol** » .
- Le Bovin Laitier Amélioré (BLA) constitué de races améliorées par divers croisements et exploitées **en semi-intensif**.
- Le Bovin Local (BLL) constitué de populations bovines locales et exploitées **en extensif** (bovin allaitant).



## Répartition géographique:

|                            |                |                                      |
|----------------------------|----------------|--------------------------------------|
| <b>EST</b> (14 wilayas)    | <b>54,18 %</b> | dont <b>20.00 %</b> en BLM           |
| <b>CENTRE</b> (13 wilayas) | <b>25,42 %</b> | dont <b>33.78 %</b> en<br><b>BLM</b> |
| <b>OUEST</b> (10 wilayas)  | <b>16,20 %</b> | dont <b>34.16 %</b> en BLM           |
| <b>SUD</b> (09 wilayas)    | <b>4,19 %</b>  | dont <b>26.23 %</b> en BLM           |



## **Effectifs :**

**EST** (14 wilayas) **916 824 têtes** dont **478 046 Vaches**

**CENTRE** (13 wilayas) **449 922 têtes** dont **224 278 Vaches**

**OUEST** (10 wilayas) **243 329 têtes** dont **142 970 Vaches**

**SUD** (09 wilayas) **69 358 têtes** dont **36 988 Vaches**

**Total** (42 wilayas) **1 679 433 têtes** dont **882 282 Vaches**



## Productions :

L'élevage bovin constitue l'amont de deux filières, il fournit:

❑ **70% de l'offre en lait cru : 1,68 MD de litres** (toutes catégories confondues: BLM, BLA et BLL).

❑ **30% de l'offre en viande rouge : 104 000 tonnes** (toutes catégories confondues : BLM, BLA et BLL).





## Consommation

Les niveaux de consommation actuels en lait et en viandes rouges sont de l'ordre de **110 litres et 12 kg /habitant /an**

La **production en lait** ne couvre que **60%** des besoins: le déficit est compensé par l'importation de la **poudre de lait** ...

La **production en viandes rouges** couvre **80%** des besoins: le déficit est compensé par l'importation en viandes congelées et réfrigérées.

MINSITERE DE L'AGRICULTURE ET DU  
DEVELOPPEMENT RURAL  
CHAMBRE NATIONALE DE L'AGRICULTURE



## Evolution des besoins en lait et viandes rouges

| ANNEES | Lait en Md de litres | Viandes en millier de tonnes |
|--------|----------------------|------------------------------|
| 2 015  | 4,04                 | 440                          |
| 2 020  | 4,28                 | 467                          |
| 2 025  | 4,55                 | 496                          |
| 2 030  | 4,83                 | 526                          |
| 2 035  | 5,12                 | 559                          |
| 2 040  | 5,44                 | 593                          |
| 2 045  | 5,77                 | 629                          |
| 2 050  | 6,12                 | 668                          |

Pour assurer ces niveaux de consommation de à un taux de croissance démographique de **1.2%**, Il faut arriver à un **minimum de croissance annuelle de 6.12%**



## Enjeux et défis de la filière

1. Préserver la durabilité des différents segments de la filière malgré les interférences des aléas du marché extérieur ....
2. Préserver le même niveau de consommation en privilégiant la production locale au détriment des importations (poudre de lait).
3. Augmentation de la production nationale à travers :
  - Une augmentation du potentiel de production (repeuplement des étables),
  - Une amélioration de la productivité du potentiel existant,

**MINISTÈRE DE L'AGRICULTURE ET DU  
DEVELOPPEMENT RURAL  
CHAMBRE NATIONALE DE L'AGRICULTURE**

---



**Merci de votre attention.**



# TERRE D'ÉLEVAGE

## LIVESTOCK COUNTRY

Les races et la génétique françaises:  
Diversité et haut potentiel  
Une génétique adaptée, performante  
Un atout pour les éleveurs et les filières bovines

Arnault VILLARET  
France Génétique Elevage

L'offre française en animaux vivants  
Alger, 17 mai 2011

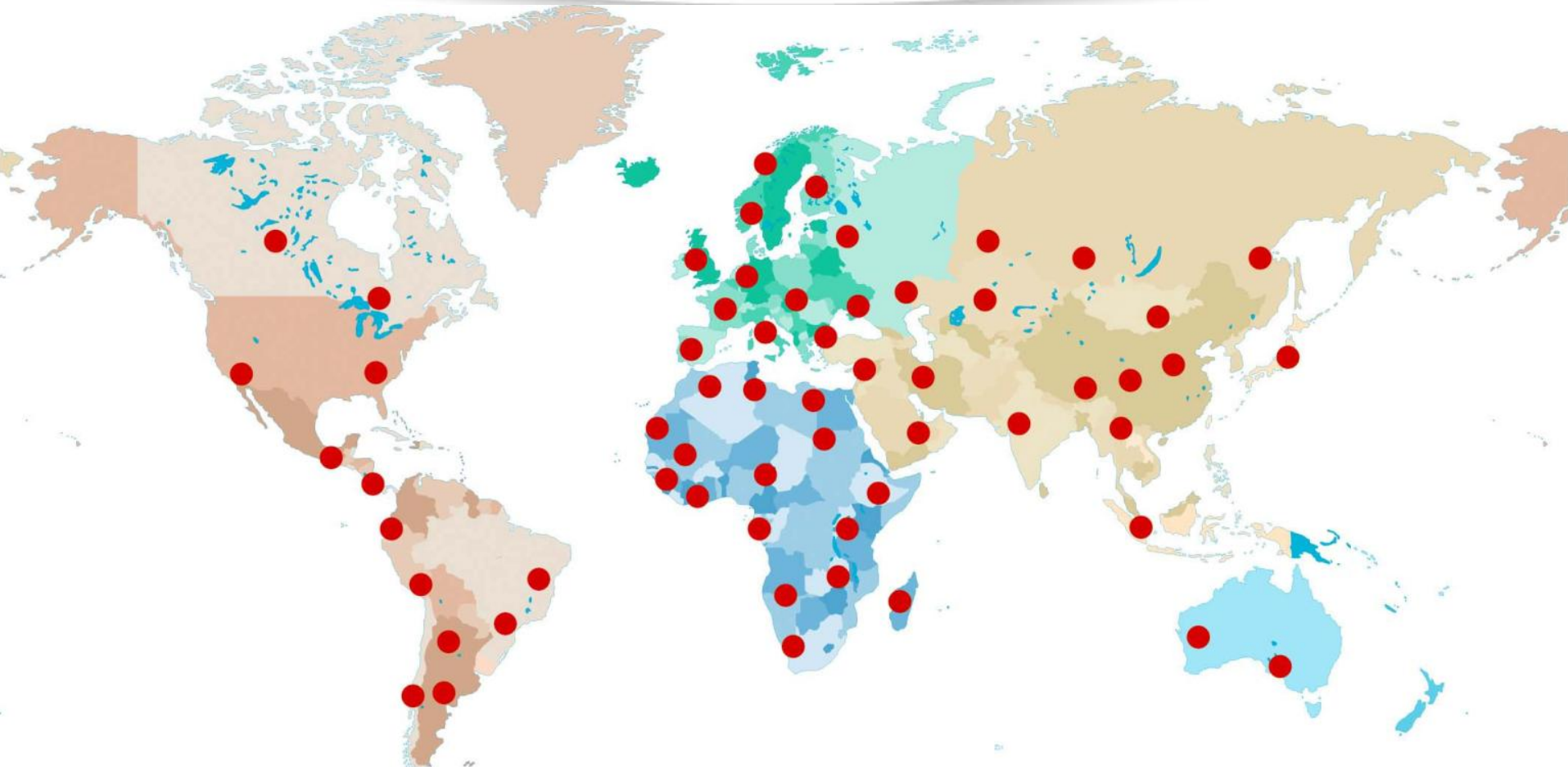


L'offre française en animaux vivants



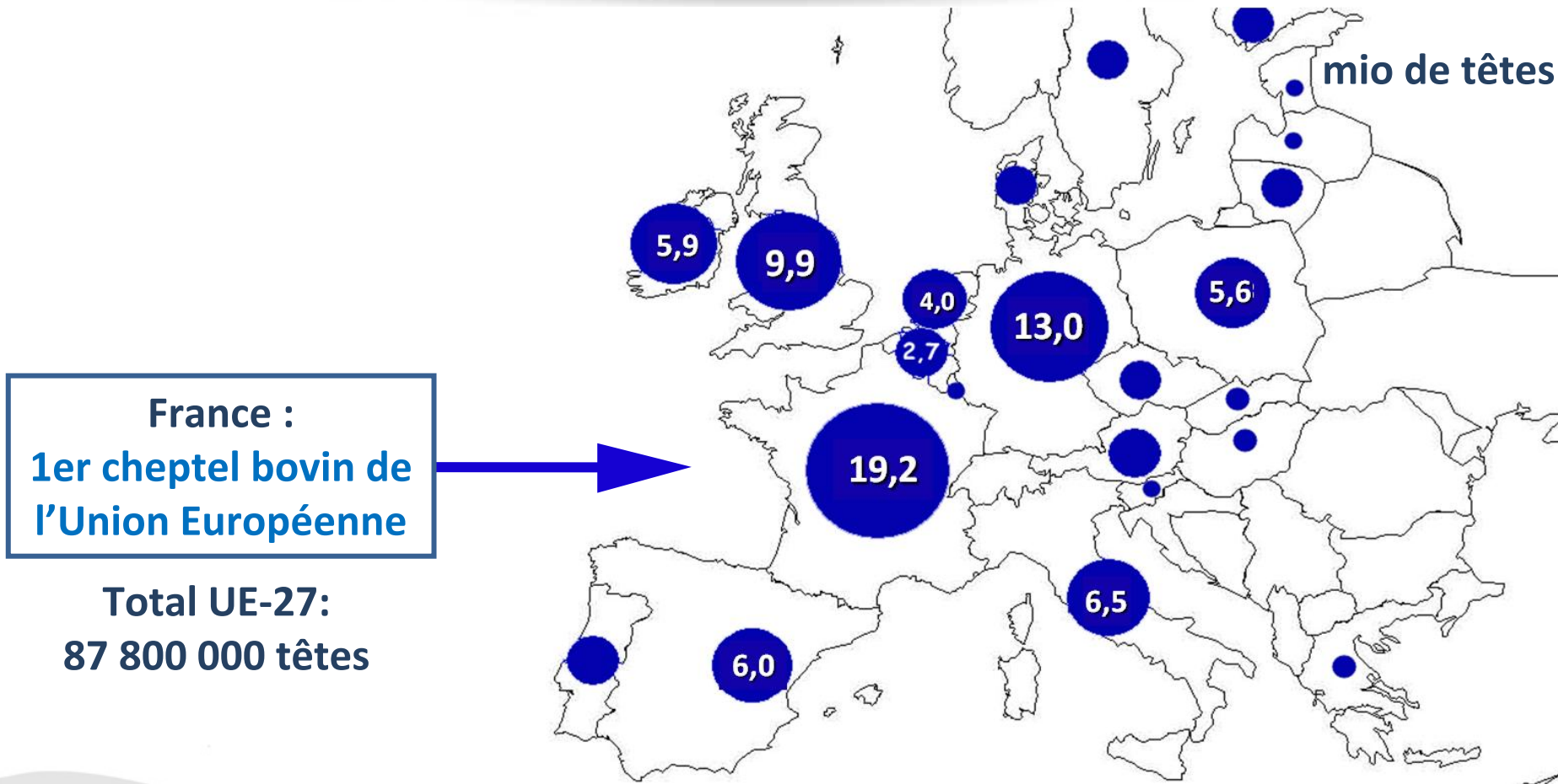


# Intérêt croissant des éleveurs et des filières dans le monde pour la génétique française



**En RACE PURE ou EN CROISEMENT  
pour l'ÉLEVAGE ou pour l'ENGRAISSEMENT**

# La France, pays leader de l'élevage bovin dans l'Union européenne

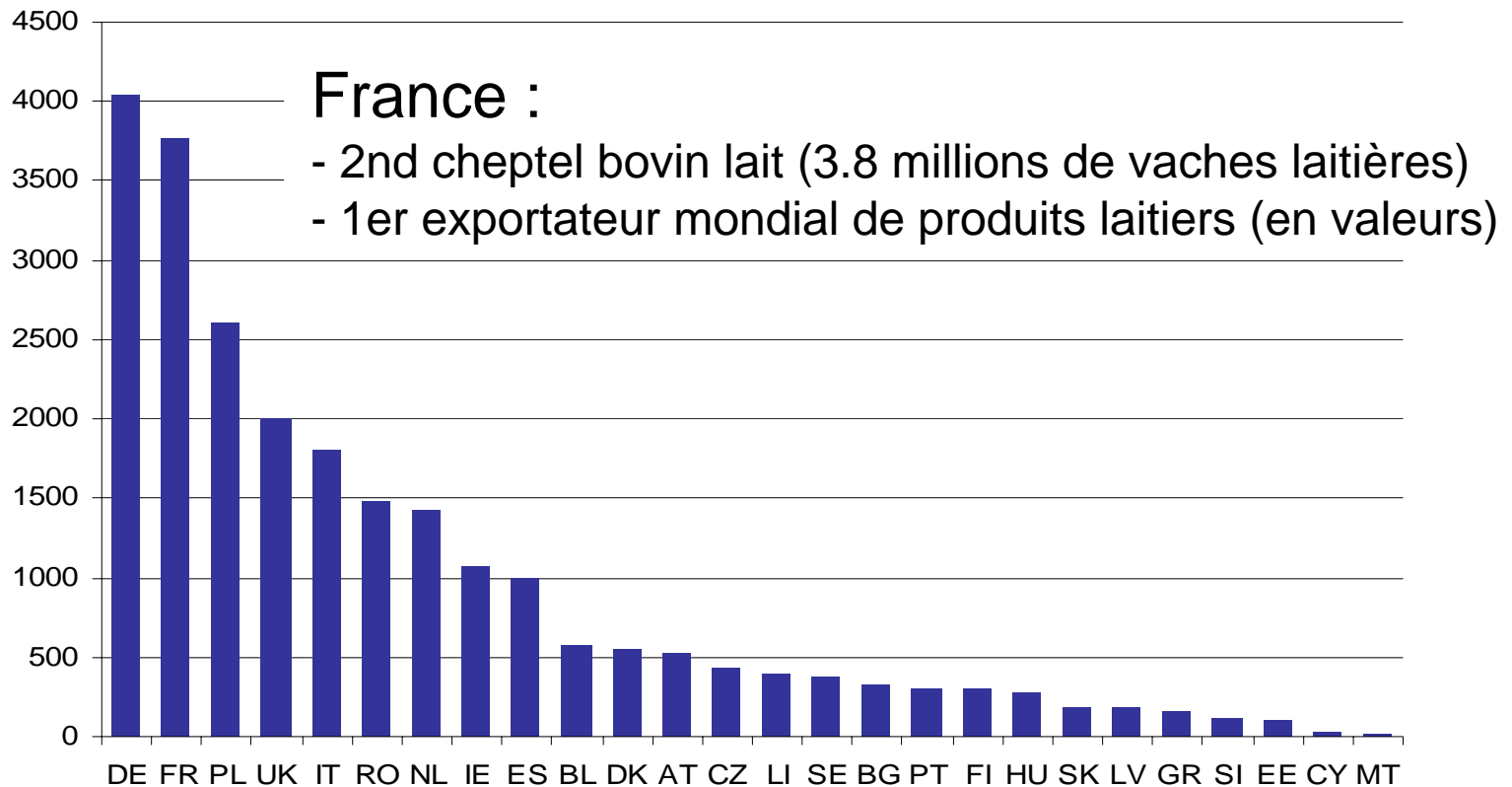


France :  
1er cheptel bovin de  
l'Union Européenne

Total UE-27:  
87 800 000 têtes

# La France, pays leader de l'élevage bovin dans l'Union européenne

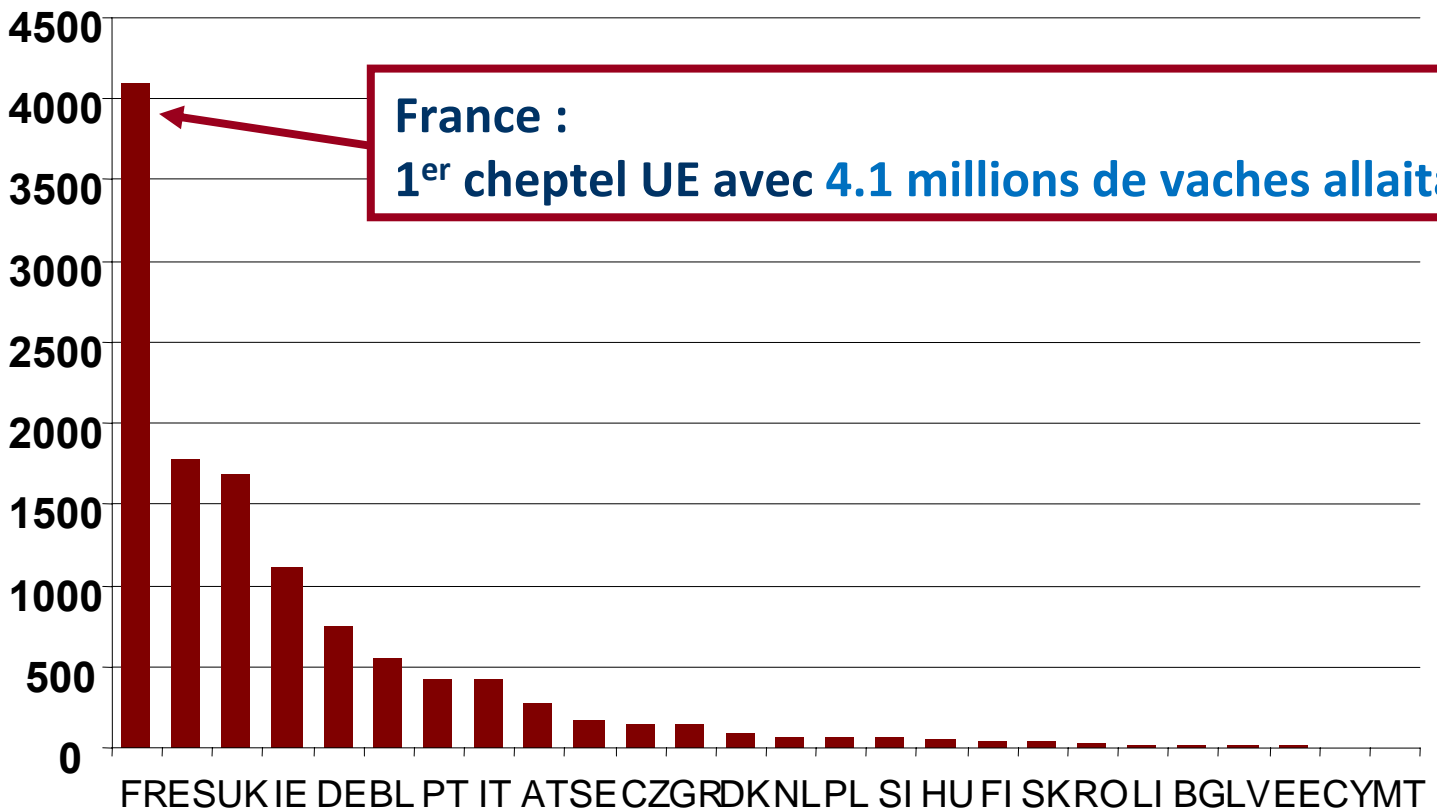
## Répartition du cheptel bovin lait dans l'UE-27





# La France, pays leader de l'élevage bovin dans l'Union européenne

Répartition du cheptel de vaches allaitantes dans l'UE-27



**France :**  
**1<sup>er</sup> cheptel UE avec 4.1 millions de vaches allaitantes**

# La France, une terre d'élevage !

Berceau de races réputées  
dans le monde entier !

UNE GAMME DE RACES  
BIEN ADAPTÉES À DES  
CONTEXTES DE  
PRODUCTION ET À DES  
OBJECTIFS D'ÉLEVAGE TRÈS  
DIFFÉRENTS

## RACES BOVINES FRANÇAISES

*French Bovine Breeds*

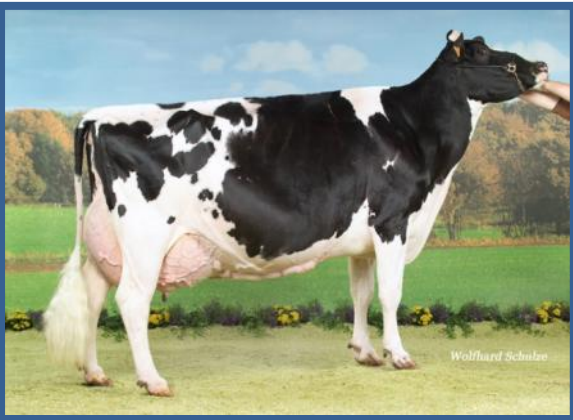


Une grande diversité de races pour répondre à la diversité d'environnements géoclimatiques

*A great diversity of breeds to cope with a diversity of geoclimatic environments*

# Des races bovines laitières au top de la génétique mondiale

## Prim'Holstein France



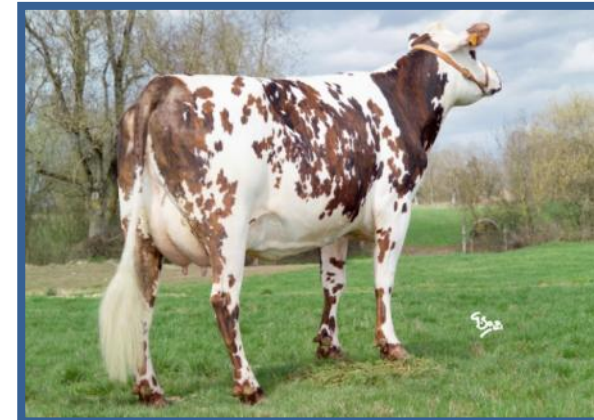
**1 575 591 vaches**  
au contrôle laitier officiel  
**10 751 kg** par lactation  
**MG: 3,97 %**  
**TA : 3.37 %**

## Montbéliarde



**369 387 vaches**  
au contrôle laitier officiel  
**7 924 kg** par lactation  
**MG: 3,91 %**  
**TA : 3,44 %**

## Normande



**218 050 vaches**  
au contrôle laitier officiel  
**7 469 kg** par lactation  
**MG: 4,29 %**  
**TA : 3,63 %**

### UN "COPRODUIT VIANDE" REMARQUABLE

- aptitudes des broutards à l'engraissement
- conformation des carcasses de taurillons



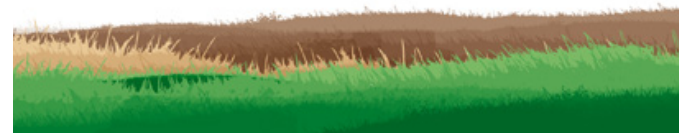
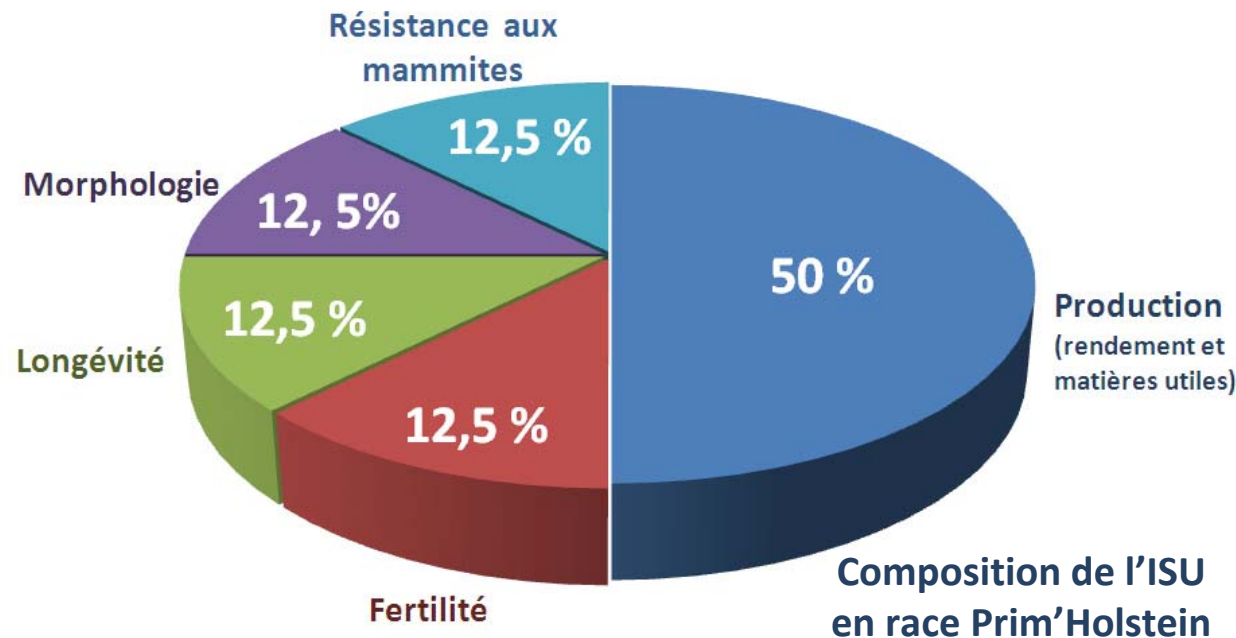


# Des races bovines laitières au top de la génétique mondiale

Des aptitudes remarquables pour la **PRODUCTION...**  
mais aussi en termes de **QUALITÉS D'ÉLEVAGE** (fertilité,  
morphologie,...)

Depuis 15 ans, les taureaux français **PARMI LES MEILLEURS DU MONDE**

ales officielles !  
Evaluation Interbull 2010 :  
**2ÈME PLACE MONDIALE**  
des taureaux français  
Prim'Holstein  
en index global  
de synthèse  
(ISU)



# Des races bovines laitières au top de la génétique mondiale

Une offre **DIVERSIFIÉE** et de **HAUTE QUALITÉ**  
issue de programmes de sélection de grande ampleur  
ayant intégrés les technologies génomiques

En 2010 :

**82 %** des femelles inséminées

**2.3 millions** de vaches laitières avec généalogie et en contrôle laitier

**650** taureaux en contrôle sur descendance

**20 000** femelles et **3 500** mâles génotypés (analyse ADN)

seulement 325 taureaux de 8 races laitières retenus pour diffusion par IA





# Des races bovines à viande de haut potentiel pour l'élevage et pour l'engraissement

Des races bouchères **SPÉCIALISÉES** de **RENOMMÉE MONDIALE**

**Limousine**

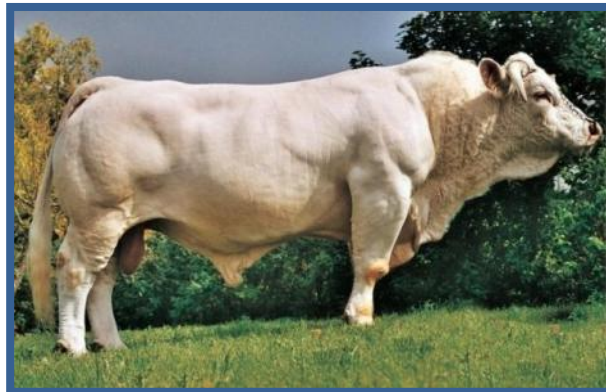


Cheptel de **1 044 300 vaches**

**236 112 vaches**  
en contrôle de performances

Poids broutard mâle 1 an  
**478 kg**

**Charolais**



Cheptel de **1 688 000 vaches**

**369 150 vaches**  
en contrôle de performances

Poids broutard mâle 1 an  
**509 kg**

**Blonde d'Aquitaine**



Cheptel de **526 000 vaches**

**152 084 vaches**  
en contrôle de performances

Poids broutard mâle 1 an  
**519 kg**

# Des races bovines à viande de haut potentiel pour l'élevage et pour l'engraissement

Des broutards aux résultats d'engraissement **REMARQUABLES**

Limousine



Charolais



Blonde d'Aquitaine



Vitesse de croissance : GMQ de 1.4 à 1.8 kg/jour (sans activateur de croissance)

Conformation et format des carcasses

Conversion alimentaire



# Des races bovines à viande de haut potentiel pour l'élevage et pour l'engraissement

Mais aussi des races bouchères **“MATERNELLES”** ou **“RUSTIQUES”** très appréciées par les éleveurs

Salers



Aubrac



Gasconne



- **RÉSISTANCE** aux fortes températures et aux variations alimentaires
- qualité des **APLOMBS** (onglons noirs et marche)
- facilité de **VÊLAGE** et **FERTILITÉ** (1 veau par an)

# Des races bovines à viande de haut potentiel pour l'élevage et pour l'engraissement

Mais aussi des races bouchères **“MATERNELLES”** ou **“RUSTIQUES”** très appréciées par les engraisseurs

Salers x Charolais



Gasconne x Blonde



Aubrac x Charolais



- Conduite et alimentation **MOINS EXIGEANTES**
- GMQ à l'engraissement de **1200-1500 G / JOUR**
- Poids de carcasse de **340 À 380 KG**



# Des races bovines à viande de haut potentiel pour l'élevage et pour l'engraissement

Des produits appréciés des bouchers et des consommateurs



**CONFORMATION** des carcasses  
**TENDRETÉ** et **COULEUR** de  
viande

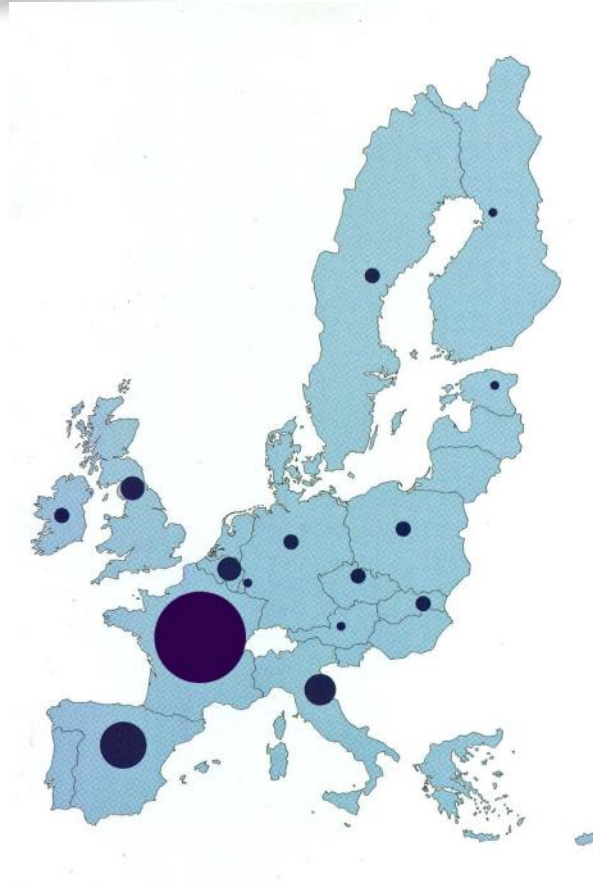


# Des races bovines à viande de haut potentiel pour l'élevage et pour l'engraissement

## Des programmes de sélection aux premiers rangs mondiaux

- **900 000** vaches à viande en contrôle de performances
- **20 000** jeunes mâles indexés pour la monte naturelle
- **2 300** jeunes mâles en station d'évaluation
- **100** mâles en contrôle de descendance
- **50** mâles seulement retenus pour diffusion par IA

- ⇒ des résultats d'évaluation objectifs pour choisir ses reproducteurs (mâles et femelles)
- ⇒ La France sûrement n°1 dans l'évaluation internationale à venir



Développement du contrôle de performances des bovins-viande dans l'Union européenne

# Des races bovines à viande de haut potentiel pour l'élevage et pour l'engraissement

Des résultats probants et reconnus en France comme à l'étranger

Exemple : **EFFICACITÉ ALIMENTAIRE** (analyse US)

| Race       | Durée d'engraissement pour atteindre 333 kg carcasse | Unités d'énergie consommées | Gain de poids par unité d'énergie consommée |
|------------|--|-----------------------------|---|
| Hereford   | 239 jours  | 6 155                       | 51 g  |
| Angus      | 226 jours  | 5 929                       | 49 g  |
| Limousine  | 209 jours  | 4 927                       | 54 g  |
| Charolaise | 187 jours  | 5 193                       | 53 g  |

Source : Comparisons between races breeds carried out by the "Department of Animal Science" of Nebraska, USA. Publié in "Journal of Animal Science" 1994



# Des races bovines à viande de haut potentiel pour l'élevage et pour l'engraissement

Des résultats probants et reconnus en France comme à l'étranger

- La France, **1ER EXPORTATEUR UE DE BROUTARDS** pour l'engraissement (plus de 1 million de têtes par an)
- Les races françaises ont même conquis le Royaume Uni, pays d'origine de l'Angus et de la Hereford...

| Composition raciale du cheptel de bovins-viande Royaume Uni         |             |
|---|-------------|
| <b>Races françaises</b> (Limousine, Charolaise, Blonde d'Aquitaine) | <b>47 %</b> |
| Simmental   | 8 %         |
| Angus   | 7 %         |
| Hereford  | 5 %         |
| Divers autres (South Devon,...)                                     | 33 %        |

Source :  
GB Meat & Livestock  
Commission , 2008

# En synthèse, l'offre française: un atout pour le développement de l'élevage et de l'engraissement

1. Une gamme complète de diverses races laitières et bouchères aux aptitudes répondant à des contextes d'élevage très variés.
2. Un niveau génétique au top mondial et en constante progression permettant des gains de productivité tout au long de la filière
3. Un cheptel national et des bases de sélection de grande taille, vaste réservoir de différents type de produits:
  - femelles de service pour élevage de production (commerciaux)
  - reproducteurs de haut niveau pour élevage de sélection
  - broutards et broutards repoussés pour l'engraissement
  - matériel génétique (semence, semence sexée, embryons,...)



# شكرا جزيلاً





*Ministère de l'Agriculture et du Développement Rural*

*« La Filière Bovine dans  
la Politique du Renouveau de  
l'Economie Agricole »*

**Mai 2011**

L'élevage en Algérie représente 50 % du PIB agricole et dont les effectifs sont de:

|                 |             |        |
|-----------------|-------------|--------|
| Bovins          | 1 800 000   | 53 % F |
| Ovins           | 22 700 000  | 60 % F |
| Caprins         | 4 400 000   | 60 % F |
| Camelins        | 316 000     | 60 % F |
| Poulet de chair | 141 200 000 |        |
| Dinde           | 3 000 000   |        |
| Effectif ponte  | 20 000 000  |        |
| Colonie         | 1 200 000   |        |



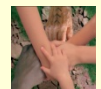
L'élevage bovin de 2 types:

**Extensif:**

- ↘ Bovins de race locale essentiellement;
- ↘ Surtout en zones montagneuses;
- ↘ 900.000 têtes;

**Intensif:**

- ↘ Surtout laitier
- ↘ 250.000 VL de races importées;
- ↘ 680.000 BLA



## *Productions et consommations moyennes:*

- VR: 340.000 T dont 120.000 VB.
  - Mye de consommation : 9,7 kg/hab/an;
  
- LT (sp): 2,7 milliards L dt prés de 2 de LV;
  - Consommation: 5 milliards d'équivalent lait;
  - Mye de consommation: 137 l/hab/an (*Maroc 45: ; Tunisie 101; Egypte 66; Turquie 138; Espagne 177*) – *Seuil minimal préconisé: 90 l/hab/an*) – *Source FAO.*



## Principales contraintes de la filière bovine:

- Faiblesse des effectifs;
- Insuffisance de l'offre fourragère ;
- Coût élevé de l'aliment ;
- Concurrence de la production nationale par la poudre de lait importée.



## *Perspectives de développement*

### **Visent:**

- Promotion d'un environnement incitatif et d'une politique de soutien adaptée;
- Développement d'instrument de régulation (SYRPALAC);
- Programmes d'intensification des productions.

### **A travers :**

- ➔ 48 CP « MADR/Wilayas » avec recentrage des moyens humains, financiers et organisationnels autour d'objectifs réalistes.



## *Promotion d'un environnement incitatif*

- Le crédit « RFIG »;
- Renforcement du crédit leasing;
- Renforcement de la mutualité rurale de proximité;
- Lancement du crédit fédératif;
- Soutien et primes à l'investissement et à la production



## *Développement d'instrument de régulation*

### « *SYRPALAC* »

- ➔ Réhabilitation/ réalisation de d'entrepôts sous froid;
- ➔ Réalisation de trois complexes régionaux de viandes rouges ( *SGP-PRODA / ALVIAR*).





## *Programme d'intensification des productions.*

- ↘ ↗° des effectifs;
- ↘ ↗° Production;
- ↘ ↗° Collecte de lait et développement des réseaux de collecte;
- ↘ Accroissement des superficies réservées aux fourrages;
- ↘ Développement du transfert d'embryons + IA,
- ↘ Couverture sanitaire;
- ↘ Mise à niveau des étables,
- ↘ Organisation de la filière (CIL + 9 CRIL).



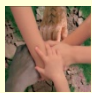

## *Soutien de l'Etat, essentiellement dans la filière lait*

- ↘ Primes à la régulation (12 DA/L à la production, 5 DA/ L à la collecte et 4 à 6 DA/L à l'intégration de lait)
- ↘ Soutien à la protection et développement des patrimoines génétiques des espèces animales (IA prise en charge par l'Etat)



## *Soutien de l'Etat, essentiellement dans la filière lait*

- ➔ Soutien à l'investissement sous forme d'acquisition de matériels et/ou équipements laitiers
- Semences fourragères;
  - Ensileuse;
  - Silo ( 500 DA/m<sup>3</sup>);
  - Abreuvoirs automatiques;
  - Cuves réfrigérantes (250 à 1000 L) ;

- 
- 
- Salle de traite ;
  - Chariot trayeur ;
  - Centres de collecte et transport du lait: Cuves réfrigérante de 500L à 6000 L;
  - Valisette de contrôle du lait;
  - Aménagement / réfection des bâtiments d'élevage;
  - Production de reproducteurs (vêles et génisses gestantes);



## *Partenariat*

- Echanges commerciaux entre opérateurs privés;
- Projet Bretagne International (expérience à suivre);
- ▶ Transfert de technologie et savoir faire;
- ▶ Les actions du programme nationale sont autant d'opportunités (productivité; conduite d'élevage, herd book et suivi des races importées.....);
- ▶ Opportunité de l'ouverture des FP au partenariat N<sup>1</sup> et Int<sup>1</sup>



# *Merçi*





# La certification sanitaire des bovins exportés vers l'Algérie : procédure et garanties

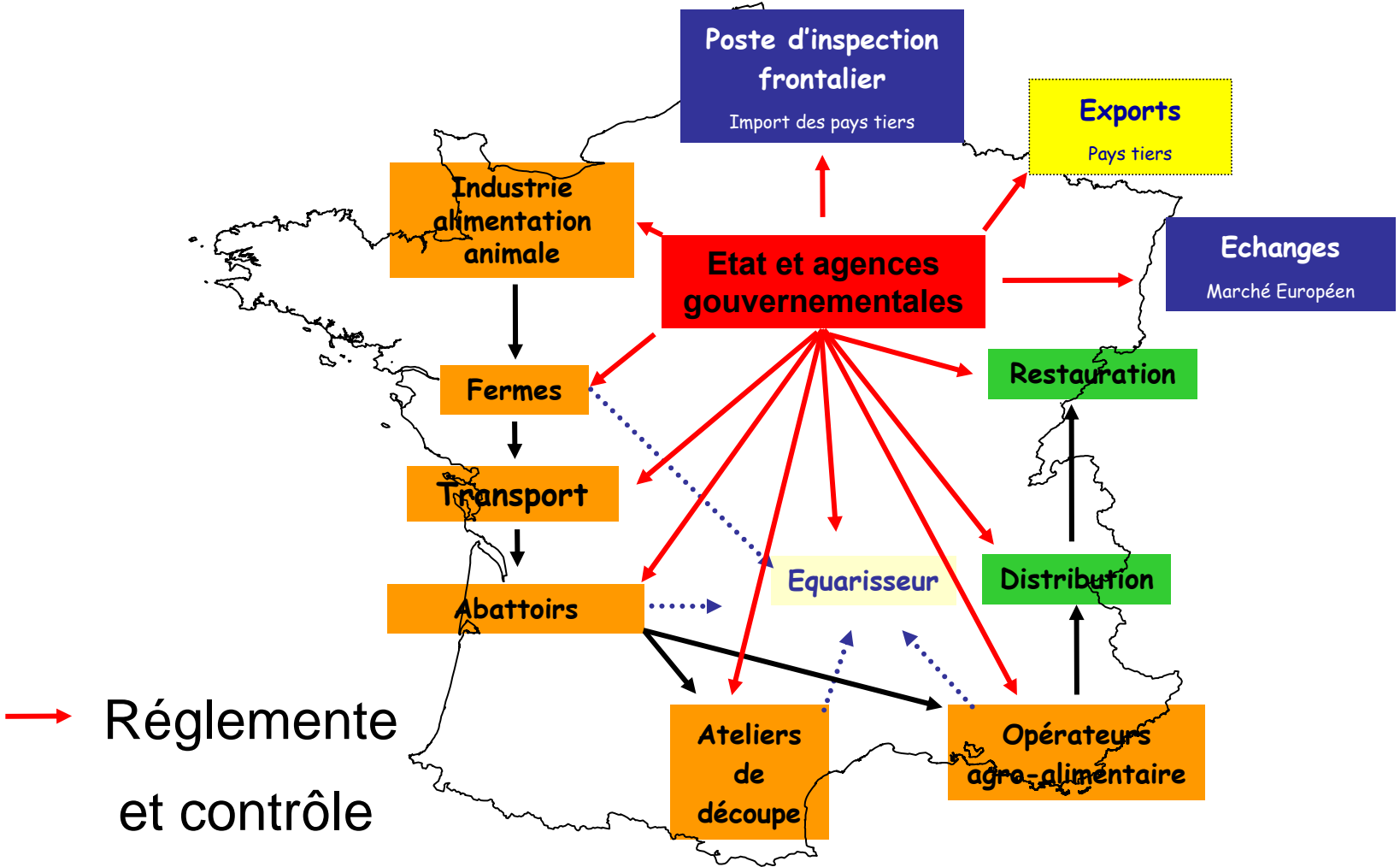
Alger – 17 mai 2011

Dr Marie-Frédérique PARANT – DGAL - Bureau Exportation Pays Tiers



# Les missions des services vétérinaires

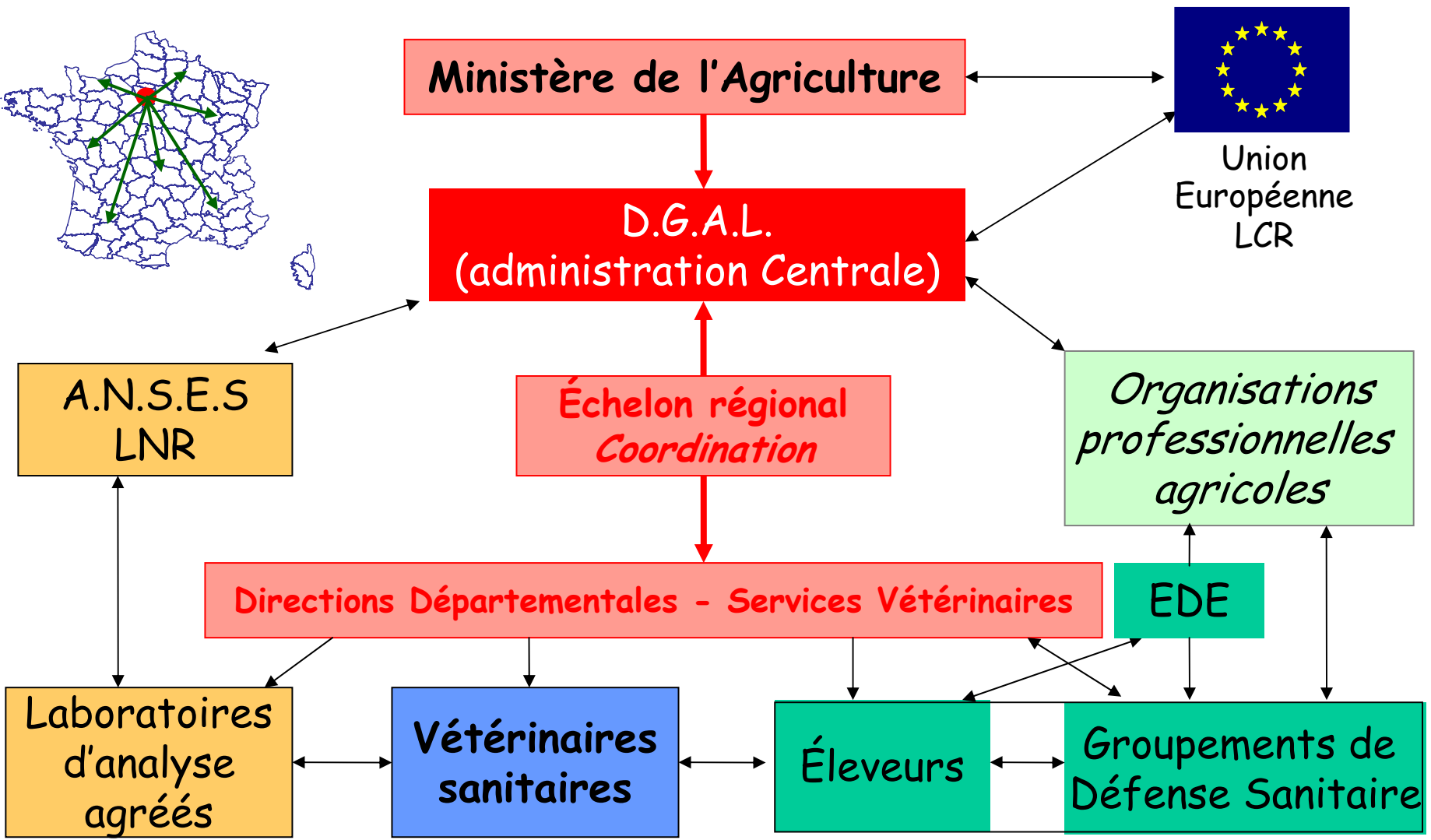
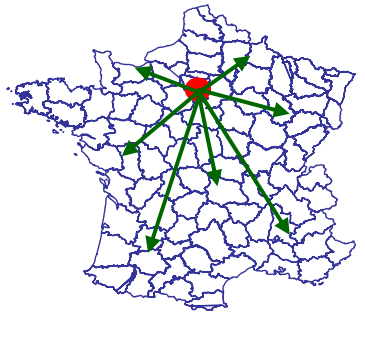
Contrôle de toutes les étapes de la chaîne alimentaire





MINISTÈRE  
DE L'AGRICULTURE  
DE L'ALIMENTATION  
DE LA PÊCHE  
DE LA RURALITÉ  
ET DE L'AMÉNAGEMENT  
DU TERRITOIRE

# Les acteurs de la santé animale en France





MINISTÈRE  
DE L'AGRICULTURE  
DE L'ALIMENTATION  
DE LA PÊCHE  
DE LA RURALITÉ  
ET DE L'AMÉNAGEMENT  
DU TERRITOIRE

# Leur rôle en matière d'exportation d'animaux vivants

## 4 grandes missions au départ des animaux exportés :

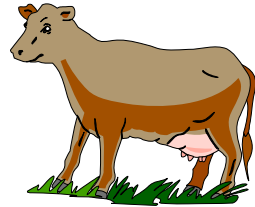
- Contrôle de l'identification des animaux
- Contrôle de leur statut sanitaire
- Contrôle des conditions de protection animale au départ du voyage
- Signature des certificats sanitaires





# Contrôle de l'identification des animaux

## Le système d'identification des bovins : mise en œuvre du règlement (CE) n°1760/2000



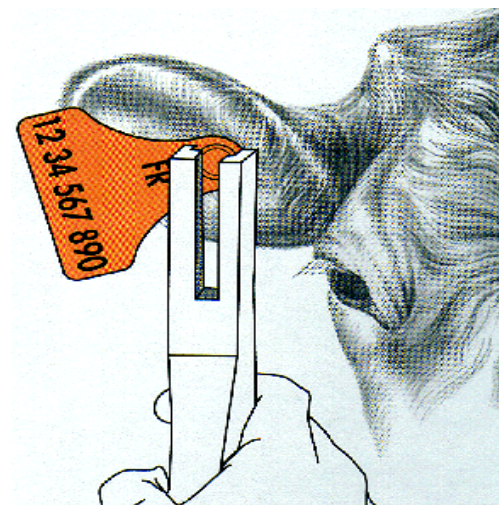
- Chaque veau doit porter deux marques auriculaires sur lesquelles figure un même numéro d'identification
- Notification de la naissance d'un animal ainsi que de chacun de ses mouvements par ses détenteurs successifs
- Inscription sur un registre des naissances et mouvements des animaux
- Animal toujours accompagné de son passeport

**Circulation avec passeport et deux marques auriculaires**

# Contrôle de l'identification des animaux

## LES MARQUES AURICULAIRES

- Posées par l'éleveur dès la naissance (max. 7 jours)
- FR + N° national 10 chiffres
- Boucles plastiques saumon



# Contrôle de l'identification des animaux

## DOCUMENTS D'ACCOMPAGNEMENT

- Passeport + volet sanitaire (ASDA)
- Édition du document dans les 48 heures qui suivent la notification de naissance
- Lors de changement de détenteur et d'exploitation, indication du mouvement sur le passeport (E/S)
- Changement ASDA après introduction
- Circulation uniquement si accompagné d'un passeport complet et valide (volet identification = DAB + ASDA)



# Contrôle du statut sanitaire

## 1- Le statut sanitaire de la France

- **Les maladies de l'ancienne liste A de l'OIE :  
Fièvre Aphteuse, Peste Bovine, Fièvre Catarrhale  
ovine...**

La France est indemne au sens de l'OIE pour ces maladies sauf pour la fièvre catarrhale ovine (exigences particulières sur le certificat sanitaire)

Les informations sont fournies aux certificateurs par la DGAL et le site de l'OIE



# Contrôle du statut sanitaire

## 1- Le statut sanitaire de la France

- **Les autres maladies réglementées :**  
**Tuberculose, Brucellose, Leucose**

La France est indemne au sens de l'OIE pour ces maladies

- **Encéphalopathie Spongiforme Bovine**

la France a le statut de « pays à risque maîtrisé », au sens de l'OIE depuis mai 2008



# Contrôle du statut sanitaire

## 2- Les garanties vis à vis de l'élevage

- **La qualification sanitaire des élevages**

Des prophylaxies encadrées réglementairement

Matérialisée sur le passeport de l'animal

## 3- Les garanties sanitaires spécifiques

En fonction des exigences du certificat sanitaire : vaccination, analyses....



MINISTÈRE  
DE L'AGRICULTURE  
DE L'ALIMENTATION  
DE LA PÊCHE  
DE LA RURALITÉ  
ET DE L'AMÉNAGEMENT  
DU TERRITOIRE

# Contrôle des conditions de protection animale au départ du voyage

## Contrôles documentaires

**! Trajets de plus de 65 km uniquement**

Entreprise : **autorisation**

Convoyeur routier : **C**ertificat d'**AP**titude au **T**ransport des **A**nimaux **V**ivants

+ En cas de **transport de plus de 8h**

Véhicule : **certificat d'agrément**

Planification : **carnet de route**

# Contrôle des conditions de protection animale au départ du voyage

## Contrôles physiques

### ➤ *au chargement :*

Cohérence réalité / **carnet de route** (**densité de chargement...**)

### ➤ *lors de la visite sanitaire pré-certification :*

**Aptitude** des animaux à être transportés



MINISTÈRE  
DE L'AGRICULTURE  
DE L'ALIMENTATION  
DE LA PÊCHE  
DE LA RURALITÉ  
ET DE L'AMÉNAGEMENT  
DU TERRITOIRE

# Signature des certificats sanitaires

## 1- les certificats sanitaires

- Rédigés dans une langue comprise par le vétérinaire certificateur et le pays importateur
- Pas de clause impossible à certifier ou vérifier
- Visa de chaque feuillet séparé ; signature et cachet dans une couleur différente du reste du texte
- Un seul original, seul document acceptable
- Mis à disposition des exportateurs et des certificateurs (Exp@don)

Tampon « sec » garantie de sécurité



MINISTÈRE  
DE L'AGRICULTURE  
DE L'ALIMENTATION  
ET DE LA PÊCHE  
DE LA RURALITÉ  
ET DE L'AMÉNAGEMENT  
DU TERRITOIRE







MINISTÈRE  
DE L'AGRICULTURE  
DE L'ALIMENTATION  
DE LA PÊCHE  
DE LA RURALITÉ  
ET DE L'AMÉNAGEMENT  
DU TERRITOIRE

# Signature des certificats sanitaires

## 2- le certificateur

- Un **vétérinaire officiel** de l'administration
- **Indépendant et impartial** : pas d'intérêt commercial dans l'opération
- **Formation** initiale et continue
- **Responsabilité** personnelle, administrative et pénale du certificateur
- .....



MINISTÈRE  
DE L'AGRICULTURE  
DE L'ALIMENTATION  
DE LA PÊCHE  
DE LA RURALITÉ  
ET DE L'AMÉNAGEMENT  
DU TERRITOIRE

# Signature des certificats sanitaires

## 2- le certificateur

- .....

- Le vétérinaire certificateur ne peut attester que les **faits dont il a connaissance** au moment de la certification

ou qui ont déjà été certifiés par une autre autorité habilitée

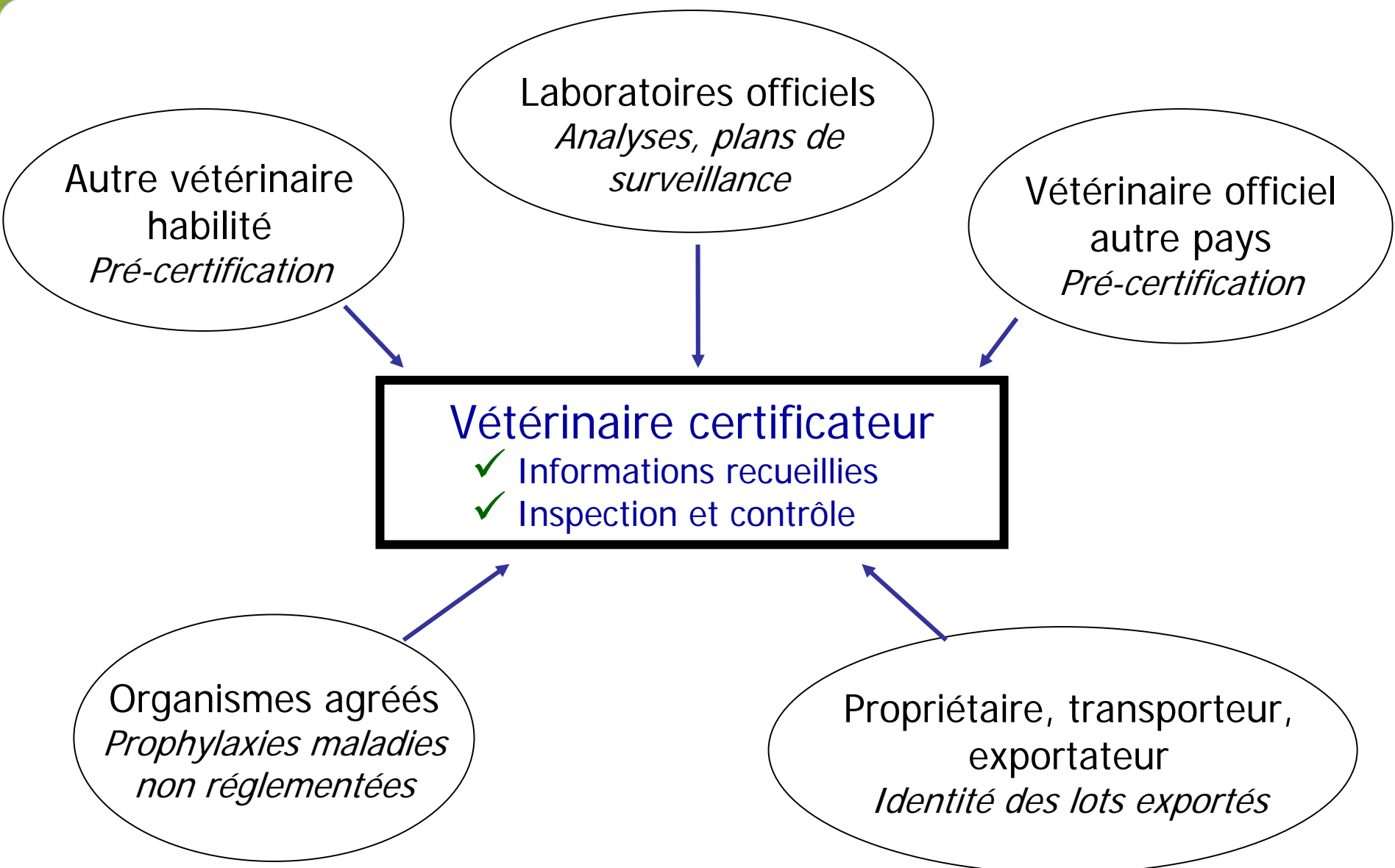
ou qui relèvent de programmes de surveillance, de dispositifs d'assurance qualité officiels ou de systèmes d'épidémiosurveillance

- Réglementation et **procédures harmonisées**

- **Coordination nationale** par un bureau spécialisé de l'administration centrale

- **Traçabilité** totale de la certification

# Signature des certificats sanitaires





MINISTÈRE  
DE L'AGRICULTURE  
DE L'ALIMENTATION  
DE LA PÊCHE  
DE LA RURALITÉ  
ET DE L'AMÉNAGEMENT  
DU TERRITOIRE

# Signature des certificats sanitaires

La France, grand pays exportateur et de longue tradition vétérinaire, doit :

- Protéger et promouvoir son excellent statut sanitaire
- Étroitement organiser et superviser la certification sanitaire
- Conserver la confiance de ses partenaires étrangers dans un contexte de complexification des exigences sanitaires des pays tiers

# Signature des certificats sanitaires

+ 230 000 certificats sanitaires signés pour les filières animales  
(Pays tiers – 2009)

dont 22 500 pour des animaux vivants

dont au minimum 180 pour les bovins vers l'Algérie (environ 9500  
bovins en 2009 – environ 18000 en 2010 – 11100 estimés pour 1er trimestre 2011)

Rappel : 1.3 millions bovins exportés en UE, 82 800 vers les pays tiers  
(essentiellement Maghreb, Liban)

## Garanties de la certification à l'exportation

- Sécurité optimale
- Respect des exigences du pays importateur
- Respect de la réglementation internationale
- Responsabilité des opérateurs
- Supervision et responsabilité des autorités sanitaires





MINISTÈRE  
DE L'AGRICULTURE  
DE L'ALIMENTATION  
ET DE LA PÊCHE  
DE LA RURALITÉ  
ET DE L'AMÉNAGEMENT  
DU TERRITOIRE

*Merci de votre attention*



**TERRE D'ÉLEVAGE**  
**LIVESTOCK COUNTRY**

# La filière bovine française

## Produits - Structure

Ms Marie-Hélène ANGOT, FranceAgriMer  
Dr Nils BEAUMOND, Interbev

Alger, 17 mai 2011

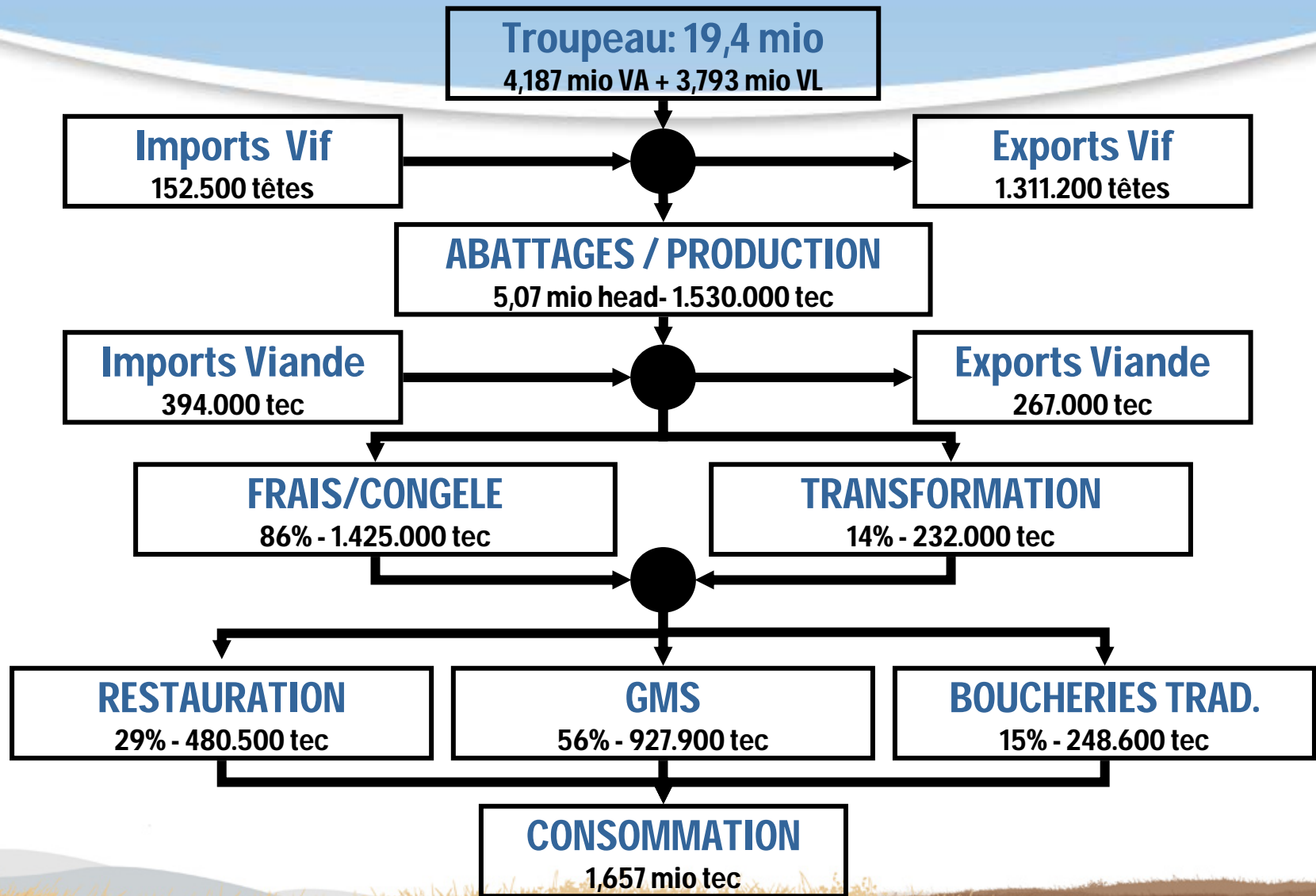


# Contenu

- Aperçu de la filière
- Gamme de produits commercialisés par la filière française
- Les exportations françaises
- Les cahiers des charges algériens
- Pour davantage d'informations...



# La filière bovine française (2009)





**TERRE D'ÉLEVAGE**  
**LIVESTOCK COUNTRY**

# Gamme de produits de la filière





# Une gamme complète

Génétique "technologique"

Semences: 9,8 million €

Embryons: ???

Viande bovine

1.03 milliard €

270.000 tec

Animaux vivants

1,26 milliard €

1,39 million têtes

# Animaux vivants

- Grande diversité de races
  - Laitières
  - Mixtes
  - A viande (allaitantes)



# Animaux vivants

- Reproducteurs

- Génisses

- Laitonnes (RàV: <1 an)
- Prêtes à saillir (RàV: 18-20 m)
- Prêtes à vêler (RàV: 25-30 m, RL: 20-24m)

- Vaches

- Taureaux

- Pédigrée:

- Avec: garantie officielle de race pure, indispensable pour les restitutions sur les reproducteurs, souvent exigé dans CdC
- Sans: race définie par le phénotype et les déclarations sur le passeport (race animal + père et mère)



VERVEINE FR 3615015507 10/10/2004  
Inscrite au Livre A le 13/10/2006  
Propriétaire: EARL DE LA RATISSE

| NOBHAHD            |                    | RACINE             |                    |
|--------------------|--------------------|--------------------|--------------------|
| FR 3615015507      | FR 3615015507      | FR 3615015507      | FR 3615015507      |
| Sexe: M            | Sexe: F            | Sexe: F            | Sexe: F            |
| Color: ...         | Color: ...         | Color: ...         | Color: ...         |
| ... (other fields) | ... (other fields) | ... (other fields) | ... (other fields) |

Document établi par délégation de l'IFIP (France) et de l'INRA (France)

# Animaux vivants

- Animaux destinés à l'engraissement
  - Veaux (15j à 1 mois)
  - Broutards (après une saison de pâturage)
  - Génisses et taurillons repoussés
- Animaux gras prêts à abattre
  - Taurillons
  - Bœufs
  - Génisses
  - Animaux de réforme (taureaux et vaches)





# Viande bovine

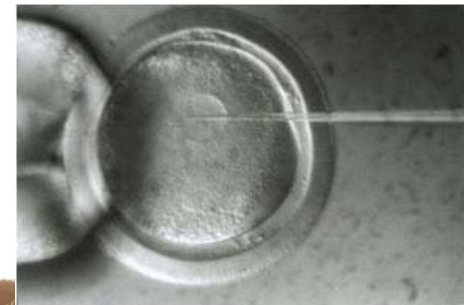
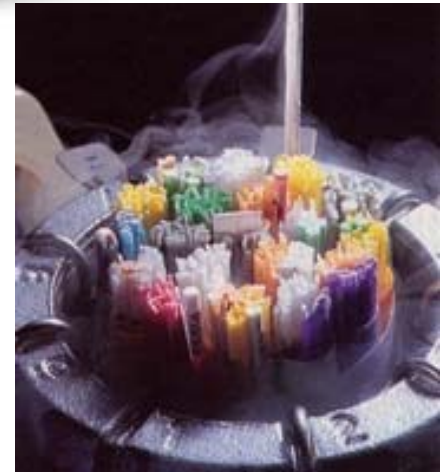
- Carcasses ou ½ carcasses
- Quartiers
- Muscles emballés sous vide (PàD)
- UVCI: unités de vente au consommateur industrielles
- Produits transformés
- Abats





# Génétiques "technologique"

- Semences
  - Production:  $\pm$  15 mio doses/an
    - 11.5 en races laitières
    - 3.5 en races à viande
  - Prix très variables, allant de 1,5€ à plusieurs dizaines, voire centaines €
  - Exportations:  $\pm$  250.000 doses/an
- Embryons
  - Collecte:  $\pm$  55.000 à partir de 5.800 vaches
    - 32.800 utilisables
    - 27.400 implantés
  - Prix allant de plusieurs dizaines à plusieurs milliers €
  - Exports: ???



# Avec une gamme de qualité

- Valeur génétique liée à des programmes de sélection extrêmement rigoureux
- Niveau de qualité – et de prix – défini avec le client pour tenir compte:
  - De l'environnement pédoclimatique
  - Des ressources alimentaires
  - Du niveau de technicité
  - Des attentes sociales et économiques



# Au-delà du produit: des garanties

- Identification individuelle et traçabilité des mouvements
- Statut sanitaire contrôlé et certifié par un vétérinaire officiel
- Suivi/contrôle des conditions de bien être animal



# Au-delà du produit: un service complet

- Un réseau de professionnels:
  - Offrant un choix de races adaptables à l'environnement et aux objectifs d'élevage
  - Connaissant en permanence les disponibilités aux plans quantitatif et qualitatif
  - Maîtrisant la logistique de l'exploitation d'origine à la destination finale: allotement, quarantaines, transport, points de repos, etc.





# Possibilité de services complémentaires

- Ciblent les éleveurs
  - Soutien technique à la gestion des troupeaux
  - Programmes de formation
  - Etc.
- Ciblent les secteurs
  - Soutien technique à la mise en œuvre de systèmes d'identification
  - Soutien à la conception et à la mise en place de systèmes d'amélioration génétique (y compris grâce aux outils de la génomique)
  - Etc.

Avec le  
soutien  
international  
du





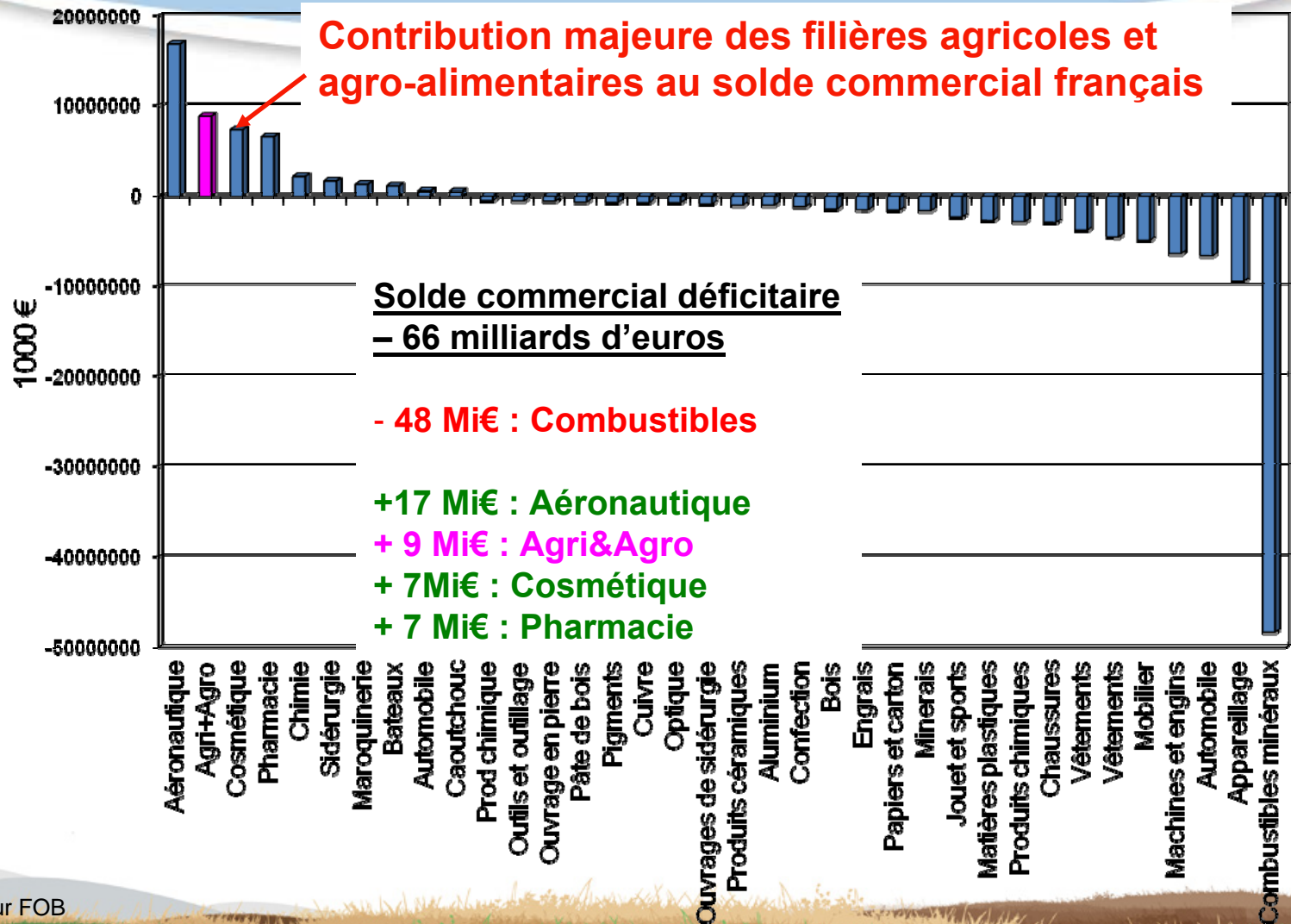


**TERRE D'ÉLEVAGE**  
**LIVESTOCK COUNTRY**

# Les échanges



# Solde commercial français - Monde

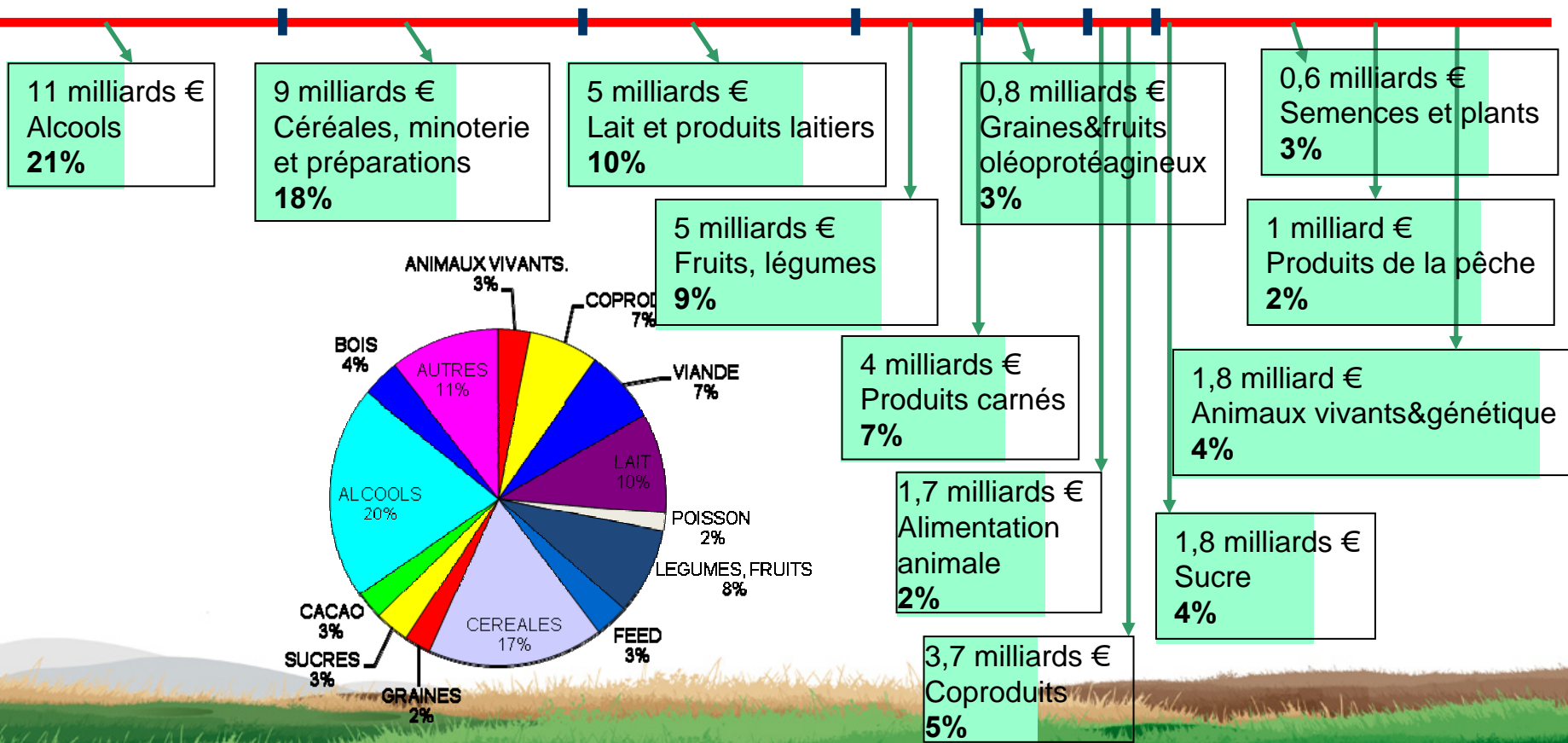


# Les enjeux par filières

Chiffre d'affaire à l'exportation des filières agri&agroalimentaires françaises 2010 : 52,6 milliards

68% en UE

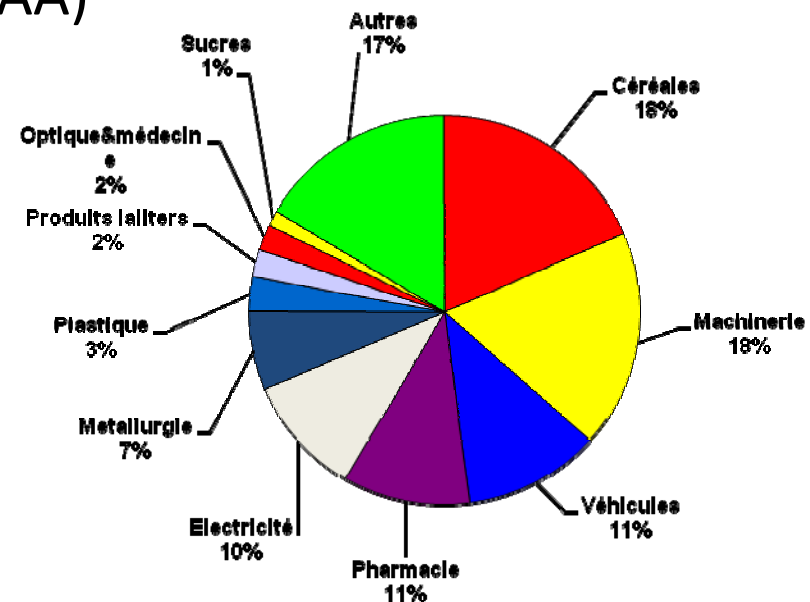
13 % des exportations totales de la France dans le monde sont issus des filières agri&agro, 2ème poste excédentaire pour le commerce extérieur français (Aéronautique&Espace, Agri&agro, Cosmétique, Pharmacie)



# Algérie et France: de proches partenaires commerciaux

- 6 milliards d'euros de commerce, tous produits confondus entre la France et l'Algérie
- France : 1er fournisseur de l'Algérie en produits IAA
  - Espagne, Belgique, Pays-Bas, Allemagne – 10% des marchés chacun
- Les produits agri&agro-alimentaires (IAA) sont le 1<sup>er</sup> poste d'achat (30%)
- Large gamme de produits échangés

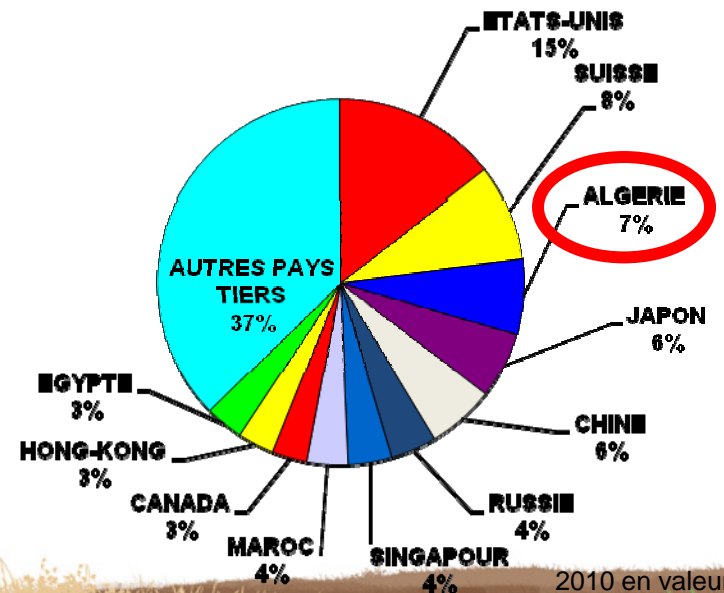
➤ **Une solide relation commerciale entre l'Algérie et la France**



# Algérie: un client essentiel pour le secteur agricole de la France

- Solde commercial positif : +850 millions d'euros
- Algérie : 9<sup>ème</sup> client de la France
  - 2% des marchés export de la France avec 1,1 milliard d'euros
- 3<sup>ème</sup> débouché pays tiers (hors UE)
  - USA, Suisse, Algérie, Japon Chine
- 7% des débouchés français en pays tiers

➤ **Débouché majeur pour le secteur agro-alimentaire français**



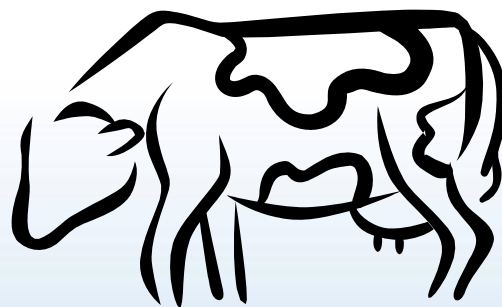
2010 en valeur FOB





**TERRE D'ÉLEVAGE**  
**LIVESTOCK COUNTRY**

## Marchés bovins

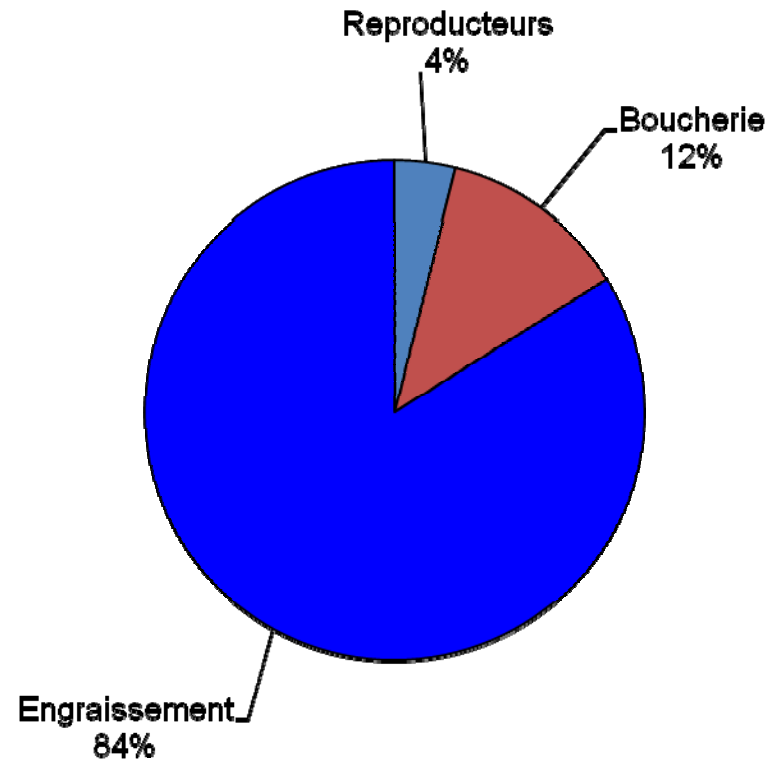


FranceAgriMer

# La filière export française bovins vivants\*

\* Total = Reproduction + Engraissement + Boucherie

- **1,3 milliard € de CA export** en 2010\*
- **1,39 millions de têtes** dont 36 millions € (82 800 têtes) sur pays tiers
- **En UE** (1,4 Mtêtes), les circuits exports sont dominés par le commerce de **bovins destinés à l'engraissement** (Italie, Espagne)
  - UE : 86% engraissement, 8% boucherie, 3% reproduction
- Sur **pays tiers** (82 800 têtes), il y a surtout des **expéditions d'animaux destinés à la boucherie** (Liban, Maghreb)
  - Pays tiers : 73% boucherie, 12% reproduction, 13% engraissement
  - **Spécificité de l'Algérie** : 40% engraissement, 35% reproduction, 25% boucherie

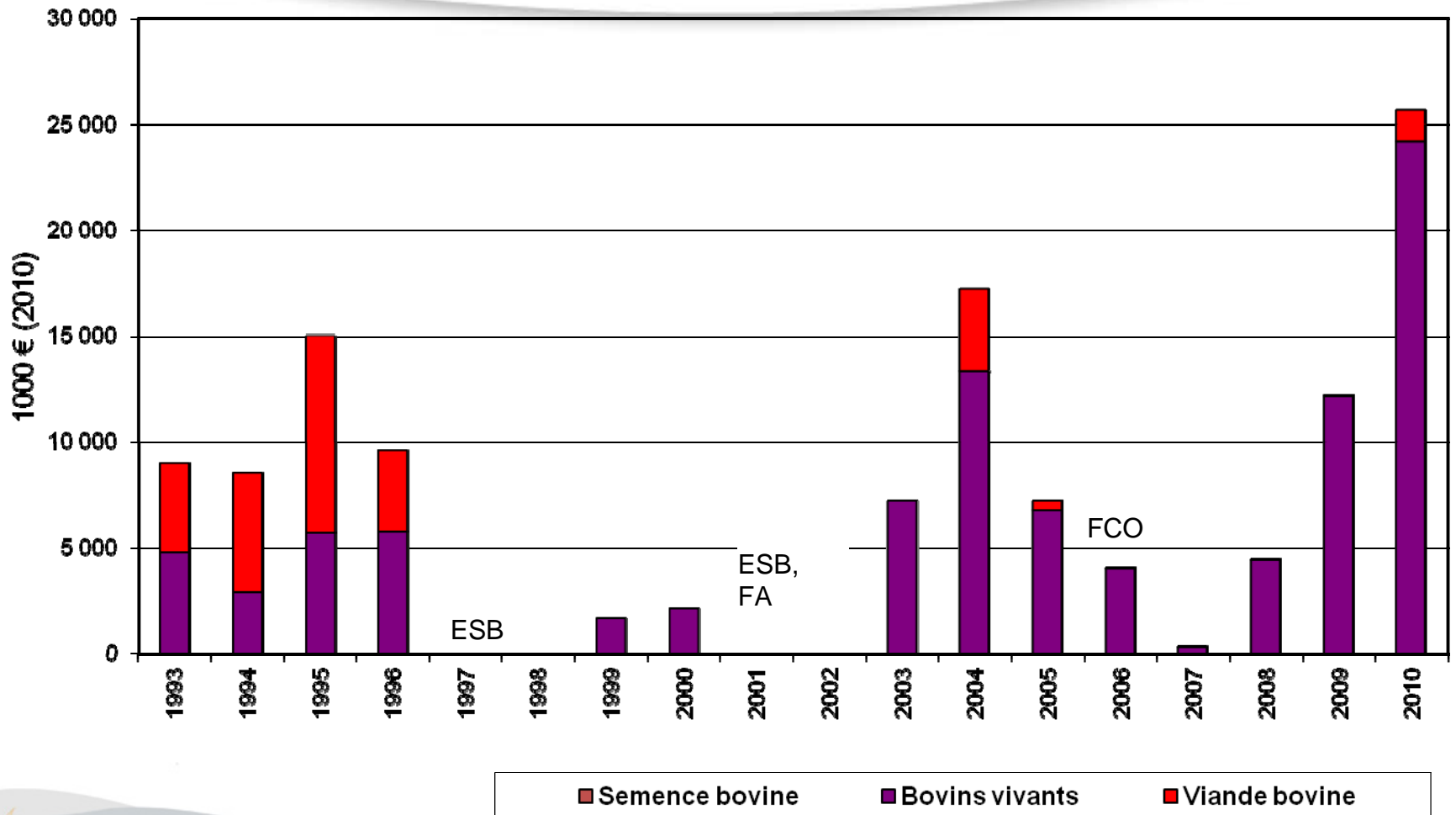


# Exportations FR de bovins vivants vers pays tiers (engraissement et boucherie\*)

- ESB et FCO ont perturbé le commerce
- Mais la reprise est amorcée sur pays tiers
- Chiffre d'affaire export\* pays tiers en forte croissance:
  - 4 M€ en 2006 & 2007, 8 M€ en 2008 suite à la FCO
  - 27 millions d'euros en 2009: 27.900 animaux
  - 71 millions d'euros en 2010\*: 72.500 têtes
- Dynamisme vers le Maghreb
- Reprise du Liban qui avait beaucoup baissé depuis la suppression des restitutions fin 2005 (30€/100kg en 2005)
- Aucune expédition en Russie pour l'instant
- Perspectives sur de nouveaux pays tiers (Egypte, Turquie, ...)

\* Code SH 010290  
2010 en valeur FOB

# Exportations FR des produits de la filière bovine en Algérie en croissance mais sensibles aux aléas sanitaires



# Une offre export diversifiée et des opérateurs spécialisés

- La France est le fournisseur privilégié de l'Algérie en animaux vivants
  - 6.300 animaux reproducteurs en 2010 (1/4 des achats algériens)
  - 7.100 bovins destinés à l'engraissement (100% des achats algériens)
  - 4.400 bovins destinés à la boucherie (100% des achats algériens)
- Seul pays à exporter à la fois des bovins reproducteurs et des brouillards du fait de la structure de son français
- Large gamme de produits de la filière bovine française
  - génétique : semence, embryons, animaux reproducteurs (génisses, vaches, taureaux)
  - jeunes bovins : engraissement ou boucherie
  - animaux de race laitière ou de race à viande
  - viande : veau, JB, vache
- Des opérateurs spécialisés pour offrir une prestation optimale à l'export





# Viandes et préparations: une offre export diversifiée et des opérateurs spécialisés

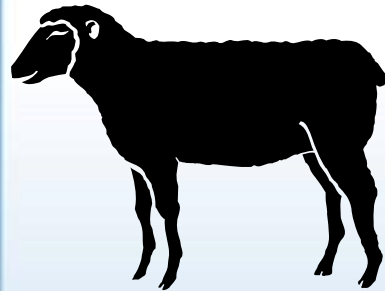
- La France est aussi fournisseur de l'Algérie en viande bovine
  - 190 tonnes de quartiers avants réfrigérés de bovins
  - 250 tonnes de quartiers arrières réfrigérés de bovins
- Reprise sensible du commerce en 2010
  - 10% de la viande européenne provient de France
  - Confirmer le commerce franco-algérien de viande bovine en 2011
- Large gamme de produits de la filière bovine française
  - Viande issue d'animaux de race laitière ou de race à viande
  - Viande issue d'animaux de différents âges : veau, JB, vache
  - Respect de l'abattage rituel
- **Des opérateurs spécialisés pour offrir une prestation optimale à l'export**





**TERRE D'ÉLEVAGE**  
**LIVESTOCK COUNTRY**

# Marchés ovins caprins



# Tendances de la production ovine/caprine en France

- Ovins :
  - La France possède un cheptel de 6 millions d'ovins (8% du cheptel UE)
    - 4,4 millions brebis allaitantes et 1,6 millions brebis laitières
  - Les abattages d'ovins s'élèvent à 110.000 tonnes (11% du total UE)
    - 4,2 millions d'agneaux et 650.000 brebis
- Caprins :
  - Cheptel français de 1,3 millions de caprins (10% du cheptel UE)
- **La production française est diversifiée**
  - Génétique : animaux reproducteurs de multiples races
  - Viande : 12 % de la production de l'UE : 120.000 tonnes
    - Agneaux, animaux adulte
  - Lait et fromages

# Le commerce d'ovins & caprins

- 750.000 ovins français exportés par an
  - 93% en Union européenne
    - Demande limitée à des animaux jeunes : 700.000 agneaux (Espagne, Italie)
  - 7% sur pays tiers
    - Demande sur des animaux adultes (ovins > 1 an) : 50.000 têtes en 2010 (débouchés majoritairement au Liban)
- 9.500 ovins & caprins reproducteurs exportés/an
  - 5.000 ovins principalement en UE (Espagne, Grèce)
  - 4.500 caprins surtout sur pays tiers (Liban, Iran)
- Objectif 2011 : Ouvrir le marché et réaliser des exportations de France vers l'Algérie





**TERRE D'ÉLEVAGE**  
**LIVESTOCK COUNTRY**

# Informers nos opérateurs commerciaux

Les outils à disposition



FranceAgriMer



# Certificats sanitaires pour les animaux vivants depuis la France vers l'Algérie

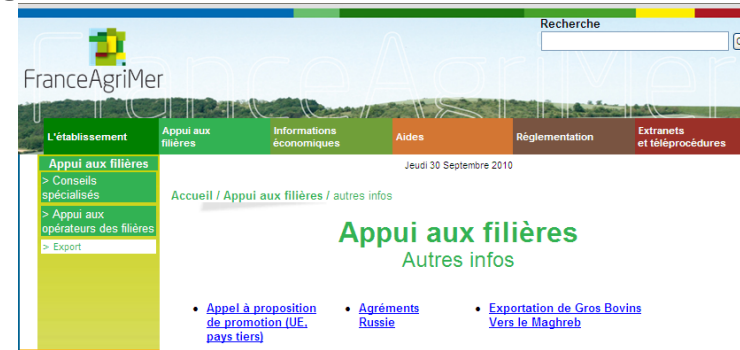
- Site Internet Exp@don:
  - Bovins reproducteurs: âgés de moins de 36 mois à la signature du certificat
  - Bovins d'engraissement: âgés de moins de 18 mois à la signature du certificat
  - Bovins de boucherie: âgés de moins de 24 mois à la signature du certificat
  - Semence bovine



<https://www.teleprocedures.office-elevage.fr/Expadon/Presentation/>

# Les cahiers des charges zootechniques

- Sur le site Internet FranceAgriMer: Mise en ligne de pages spécifiques sur les problématiques exports
- Le cahier des charges zootechniques à l'importation de bovins reproducteurs (juillet 2000)
  - Taureaux : entre 15 et 24 mois et
  - Poids : ?



➤ Site Internet de FranceAgriMer :  
Appui aux filières/export

# Les cahiers des charges zootechniques

- Le cahier des charges zootechniques pour l'importation de génisses et de vaches laitière gestantes (mai 2007)
  - Génisses reproductrices pleines
  - Vaches laitières en première gestation (2ième gestation de l'animal)
  - Age: 24 à 36 mois
  - Gestation : 5 à 7 mois
  - Poids : 400 à 600kg suivant la race
  - Extrait du *herd book*



# Hausse récente des contraintes tarifaires au commerce

- Suppression depuis le 1er janvier 2011 de 36 contingents tarifaires
  - Produits affectés : bovins vivants, poussins d'un jour, fromages, sucres ... soit 6% des marchés (68M€)
  - Hausse des droit de douanes sur les produits visés
    - 30 % droit de douane sur tous les animaux d'engraissement
    - 5% droit de douane pour les reproducteurs (génisses pleines, vaches laitières)
- Impact important pour les exportateurs français et les acheteurs algériens
  - 7 millions d'euros de surcoûts dont 5 millions pour les bovins vivants
  - **Moindre compétitivité**
  - **Hausse potentielle du prix des animaux**







**TERRE D'ÉLEVAGE**  
**LIVESTOCK COUNTRY**

# Plus d'informations pour importer

- 1 Organisation parapublique
- 2 Organisations Privées
- 3 Salons internationaux





# FranceAgriMer

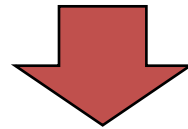
- Etablissement National des produits de l'Agriculture et de la Mer sous tutelle du Ministre chargé de l'Agriculture et du Ministre chargé de l'Economie et des Finances
- Mise en relation des administrations et des organismes professionnels
- Mission à l'international: identifier les marchés prioritaires, appui aux exportateurs, actions de coopération et de promotion



FranceAgriMer

# INTERBEV

Regroupement, depuis 1980, des professionnels  
des secteurs bovin, ovin et équin:  
prise des décisions à l'unanimité



## Missions:

- Définir et appliquer les accords interprofessionnels
- Contribuer au développement de viandes de qualité
- Favoriser la recherche-développement
- Améliorer l'information du consommateur
- Promouvoir les viandes françaises

# Structure d'INTERBEV

## 13 Organisations nationales

|                          |                |
|--------------------------|----------------|
| Producteurs:             | FNB & FNO      |
| Coopératives:            | CdF B&V        |
| Commerce de bétail:      | FFCB & FMBV    |
| Grossistes/industriels:  | FNICGV & SNIV  |
| Abattoirs:               | FNEAP          |
| Bouchers:                | CFBCT & COOBOF |
| Grande distribution:     | FCD            |
| Tripiers:                | CNTF           |
| Restauration collective: | CCC            |



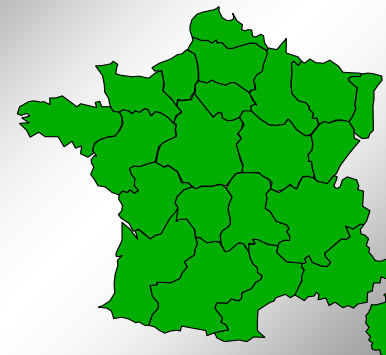
## 4 sections

- Gros bovins
- Veaux de boucherie
- Ovins
- Equins

## 5 commissions

- Communication
- International
- Qualité
- R & D
- Transactions

## Collège régional 21 comités



# France Génétique Elevage

- Interprofession nationale pour l'amélioration génétique des ruminants
  - Créée en 2006 (révision de la loi de 1966)
- Un dispositif collectif national
  - Rassemblant tous les acteurs de la filière génétique
  - Reconnu par les pouvoirs publics
  - Adhérent à ICAR et INTERBULL
- Un guichet unique d'information et de conseil sur la plus grande base zootechnique du monde issue d'une exceptionnelle diversité de systèmes de production et de races
  - 30 races bovines
  - 50 races ovines
  - 10 races caprines
- Une information neutre et objective
  - Sur toutes les races en programme de sélection en France



- <http://www.franceagrimer.fr>
  - <http://www.office-elevage.fr/expadon/expadon.htm>
- <http://www.france-genetique-elevage.fr/>
- <http://www.interbev.fr>





# Salons internationaux

- Salon International de l'Agriculture

- Créé conjointement par la filière et le Ministère de l'agriculture
- Site d'une série de concours pour récompenser les meilleurs animaux et produits alimentaires
- Vise tant les professionnels que le grand public
- <http://www.salon-agriculture.com>



- SPACE – Bretagne

- Salon professionnel
- Initialement axé uniquement sur les productions intensives (lait, porcins et volaille) mais maintenant également sur l'élevage allaitant
- <http://www.space.fr/>



- Sommet de l'Elevage – Massif Central

- Salon professionnel
- Axé sur les races bovines et ovines allaitantes et sur les chevaux de trait
- Site de nombreux concours nationaux pour les principales races
- <http://www.sommet-elevage.fr/>
- Nouveau à partir de 2011, officialisation d'un programme de rencontres annuel avec les pays partenaires du Maghreb (opérateurs économiques et administrations)





# TERRE D'ÉLEVAGE

## LIVESTOCK COUNTRY

**Adaptabilité**  
Innovation  
**Services**  
Diversity **Rentabilité** Quality  
**Diversité**  
Innovation Profitability  
**Qualité**  
Adaptability  
**Services**





**TERRE D'ÉLEVAGE**  
**LIVESTOCK COUNTRY**

**Services d'accompagnement  
technique de l'offre française  
d'animaux vivants**

Un atout pour valoriser au mieux leur  
potentiel

**Philippe AME**

*Bureau de Coopération Technique  
Internationale  
Institut de l'Élevage*







# L'offre française : une **GAMME COMPLÈTE** de races et de profils d'animaux pour répondre aux besoins des éleveurs et des filières



**Broutards et  
broutards repoussés  
pour l'ENGRAISSEMENT**



**Reproducteurs  
de haut niveau génétique  
pour la constitution/augmentation  
de CHEPTELS DE SÉLECTION**



**Femelles de service  
pour la constitution/augmentation  
de CHEPTELS DE PRODUCTION**





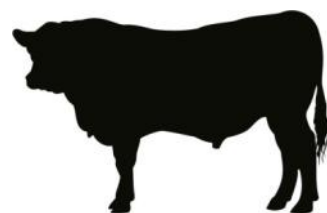
# L'offre française d'animaux vivants : une source de gains de **PRODUCTIVITÉ** à **OPTIMISER** dans un environnement complexe



**Pratiques  
d'élevage et  
technologies**



**Conditions  
pédo-climatiques**



**SYSTÈME  
D'ÉLEVA  
GE**



**Alimentation et  
ressources  
fourragères**



**Objectifs de  
production  
et attentes du  
marché**





L'offre française :  
une génétique au top mondial  
mais aussi l'**EXPÉRIENCE** d'un pays leader

Une offre de services techniques basée sur  
le **SAVOIR-FAIRE CONCRET** et **PRATIQUE**  
de nos éleveurs et nos experts  
acquis en **FRANCE** et à l'**ÉTRANGER**

Optimisation de la conduite des systèmes d'élevage

Evolution des pratiques d'élevage

Intégration de nouvelles technologies

Qualité des produits

Etc...





# Un instrument unique créé PAR LES ÉLEVEURS POUR LES ÉLEVEURS



## LE "BUREAU DE COOPÉRATION TECHNIQUE INTERNATIONALE" DES ORGANISATIONS TECHNIQUES D'ÉLEVEURS

L'expertise de toutes les organisations techniques  
d'éleveurs français



France  
CONSEIL ÉLEVAGE  
Contrôle de performances  
viande et lait



France  
Bovins Croissance



INSTITUT DE  
L'ÉLEVAGE  
Institut national  
de l'Élevage



UNCEIA  
Production de semence  
et insémination animale



AGRICULTURES  
& TERRITOIRES  
CHAMBRES D'AGRICULTURE  
Identification  
animale



FIEA  
France Informatique Élevage & Agriculture  
Système d'information,  
bases de données et  
services informatiques



FNCBV  
Fédération Nationale  
des Coopératives  
Bétail et Viande  
Coopératives et  
commercialisation  
des viandes



FNCL  
Fédération Nationale  
des Coopératives  
Laitières  
Coopératives et  
commercialisation  
des produits laitiers



Races  
de France  
Promotion  
des races



GDS  
France  
Prophylaxies  
et santé animale



**TERRE D'ÉLEVAGE**  
LIVESTOCK COUNTRY

# Le “BUREAU DE COOPÉRATION TECHNIQUE INTERNATIONALE”

des organisations techniques d'éleveurs françaises



coordonné et piloté  
par l'**INSTITUT NATIONAL DE L'ÉLEVAGE**

Un lieu où l'expertise parle  
**LE LANGAGE DES ÉLEVEURS**

Recherche appliquée  
et transfert de technologie

Assistance technique,  
formation et études spécialisées

Encadrement de dispositifs nationaux  
(identification/traçabilité, amélioration génétique,...)



Ministère de l'Agriculture  
France Génétique Elevage  
Interbev / CNIEL  
Organisations d'éleveurs  
Entreprises des filières

Pour les filières (lait et viande) **BOVINES, OVINES ET  
CAPRINES**



# Le “BUREAU DE COOPÉRATION TECHNIQUE INTERNATIONALE”

## **MOBILISE** et **ASSEMBLE** l'expertise technique

- de l'Institut national de l'Élevage (200)
- du vivier des autres organisations techniques d'éleveurs ('000s)

## **pour tout besoin concernant**

- (1) le développement de la productivité de l'élevage (bovin, ovin , caprin)
- (2) l'accompagnement de l'exportation d'animaux, semences et embryons

## **En proposant « sur mesure »**

- (1) Réalisation de **MISSIONS** de courte ou moyenne durée
- (2) Conception de **FORMATIONS** (en France ou sur place)
- (3) Organisation de **VOYAGES D'ÉTUDE TECHNIQUES** en France
- (4) Elaboration de **DOCUMENTATION** technique





# “BUREAU DE COOPÉRATION TECHNIQUE INTERNATIONALE” Qui est concerné ?



**Exportateurs et importateurs**  
(peut faire partie de l'offre commerciale)



**Investisseurs / groupes et organisations d'éleveurs**



**Services publics** (Ministère de l'Agriculture,  
centres de recherche/développement, services de diffusion,...)



**Entreprises des filières**





## Pour le **SECTEUR PRIVÉ**

- Conduite d'élevage
- Reproduction et stratégie génétique
- Alimentation, nutrition et gestion des fourrages
- Traite et qualité du lait
- Création ou optimisation d'atelier d'engraissement
- Bâtiment, matériels et équipements d'élevage
- Commercialisation des produits
- Technologies de transformation
- ...





## **Pour le SECTEUR PUBLIC**

- **Systèmes d'identification et traçabilité**
- **Programmes de sélection et d'évaluation génétiques**
- **Réseaux de références technico-économiques**
- **Organisation et structuration des filières**
- **Politiques et stratégies de développement de l'élevage**
- **Développement des capacités et dispositifs de conseil**

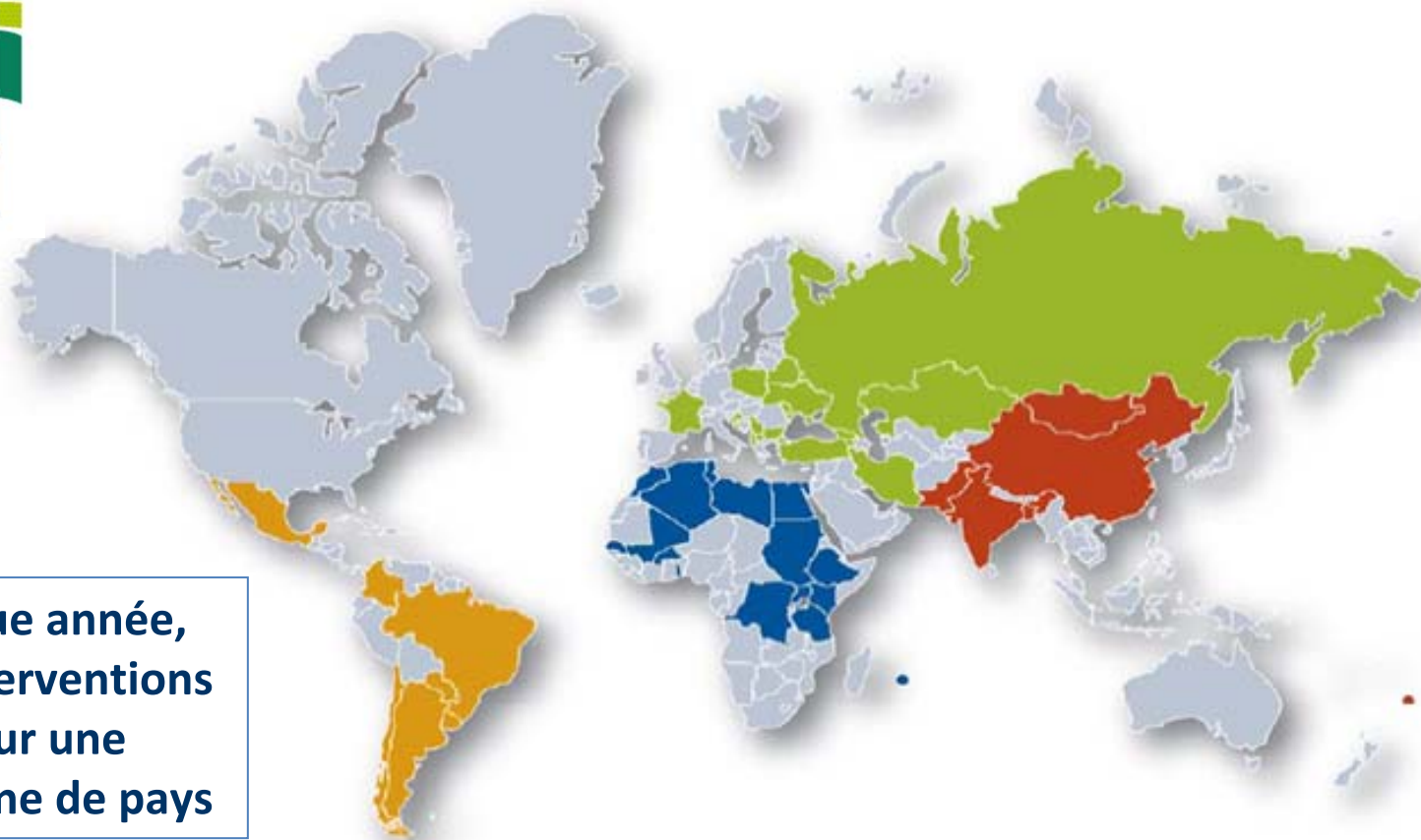




# Le “BUREAU DE COOPÉRATION TECHNIQUE INTERNATIONALE”

bureau de la  
coopération  
technique  
internationale des  
organisations  
professionnelles  
de l'élevage

**BCTI**



**Chaque année,  
des interventions  
pour une  
vingtaine de pays**







L'offre française, une offre complète :  
génétique, assistance technique...  
et **ÉQUIPEMENTS DE PREMIÈRE QUALITÉ**

## Une gamme complète d'équipements de haute qualité couvrant l'ensemble des besoins des filières

Un grand nombre d'entreprises françaises sont  
**LEADERS MONDIAUX DE LEUR SECTEUR**



### Equipements pour l'élevage:

abreuvoirs, distributeurs de concentrés, premix,  
additifs alimentaires, substituts du lait,  
machinisme, bâtiments clef-en-main,  
matériels de traite et tank à lait,  
matériels d'insémination,...



### Equipements pour les industries:

transformation laitière, process de la viande,  
chaine du froid, packaging,...





La plupart des entreprises françaises équipant  
les **ÉLEVEURS** et les **ENTREPRISES DES FILIÈRES**  
du secteur de l'élevage dans le mondier entier  
sont membres de l'**ADEPTA**



**ASSOCIATION POUR LA PROMOTION INTERNATIONALE  
DES SECTEURS DE L'AGRICULTURE ET DE L'AGRO-ALIMENTAIRE**

Retrouvez les sur : [www.adepta.com](http://www.adepta.com)



# شكرا جزيلاً

France: a reliable partner for cattle  
farming in Egypt

# **IMPORTATION D'ANIMAUX VIVANTS A PARTIR DE LA FRANCE**

- I. MODALITES D'ENGRAISSEMENT PRATIQUEES**
- II. CONTRAINTES DU MARCHE**
- III. CONTRAINTES INSTITUTIONNELLES**
- IV. ATTENTES VIS-A-VIS DE L'OFFRE**

# **I- MODALITES D'ENGRAISSEMENT PRATIQUEES EN ALGERIE**

**1- Les zones d'engraissement**

**2- Les éleveurs pratiquant  
l'engraissement**

**3- Les bâtiments d'engraissement**

## **4- Les bovins à l'engrais sont issus**

- de races mixtes ou laitières spécialisées et exceptionnellement le bovin local.**
- de races à viandes importées**

## **5- Le système d'élevage : Intensif**

## **6- Alimentation Biquotidienne**

## **7- Abreuvement Biquotidien**

## **8- Les durées d'engraissement**

- **3 à 6 mois (33 %),**
- **7 à 9 mois (23%).**
- **10 à 12 mois (32%)**

### **Les durées extrêmes**

- **moins de 3 mois (3%)**
- **plus de 12 mois (9 %).**

**9- Le poids moyen de la carcasse : de 3.14 quintaux.**

**10- Vente des animaux**

**Exploitations**

**Marchés à bétail**

**Abattoirs**



## **II- CONTRAINTES DU MARCHE**

- **Fluctuation liée aux disponibilités alimentaires**
- **Fluctuation liée aux traditions**
- **Fluctuation liée à la saison estivale et les fêtes**
- **Droits et taxes applicables à l'importation des taurillons.**
- **Décalage entre achat (au poids) et vente (au sujet)**

# III- CONTRAINTES INSTITUTIONNELLES

## Freins

- **Les droits et taxes à l'importation s'appliquant sur une base imposable excessivement élevée.**
- **Cahier des Charges à l'importation assez restrictif**
- **Indisponibilité en nombre et en qualité des centres d'accueil (Lazarets)**
- **Intermédiaires et opportunistes de la filière**
- **Inorganisation des opérateurs de la profession**

# **IV- ATTENTES VIS-A-VIS DE L'OFFRE FRANCAISE**

- **Meilleure disponibilité des fournisseurs.**
- **Informations et orientations sur l'offre**
- **Disponibilités : génisses et broutards**
- **Diversité en termes d'âge ET de poids**
- **Compromis en matière de pertes en poids**
- **Meilleures conditions de transport (maritime)**
- **Accompagnement technique (formation, conseils et équipements...)**
- **Souhait de voir une représentation de la filière en Algérie.**

**MERCI POUR VOTRE ATTENTION**



# TERRE D'ÉLEVAGE

## LIVESTOCK COUNTRY

**Adaptabilité**  
Innovation  
**Services**  
Diversity **Rentabilité** Quality  
**Diversité**  
Innovation Profitability  
**Qualité**  
Adaptability  
**Services**

France: a reliable partner for cattle farming in Egypt



**wmc**  
World Meat Congress

June 4-6, 2012  
Palais des Congrès  
Paris - France

# 19<sup>th</sup> World Meat Congress



Credits photos : Daniel Pissard / CIV / Georgian Humbert / iStockphoto / Shutterstock - Création : ZAO

[www.worldmeatcongress2012.com](http://www.worldmeatcongress2012.com) • [www.congresmondialviande2012.com](http://www.congresmondialviande2012.com)

Hosted by:



Congress office:

