



Mercato della carne bovina

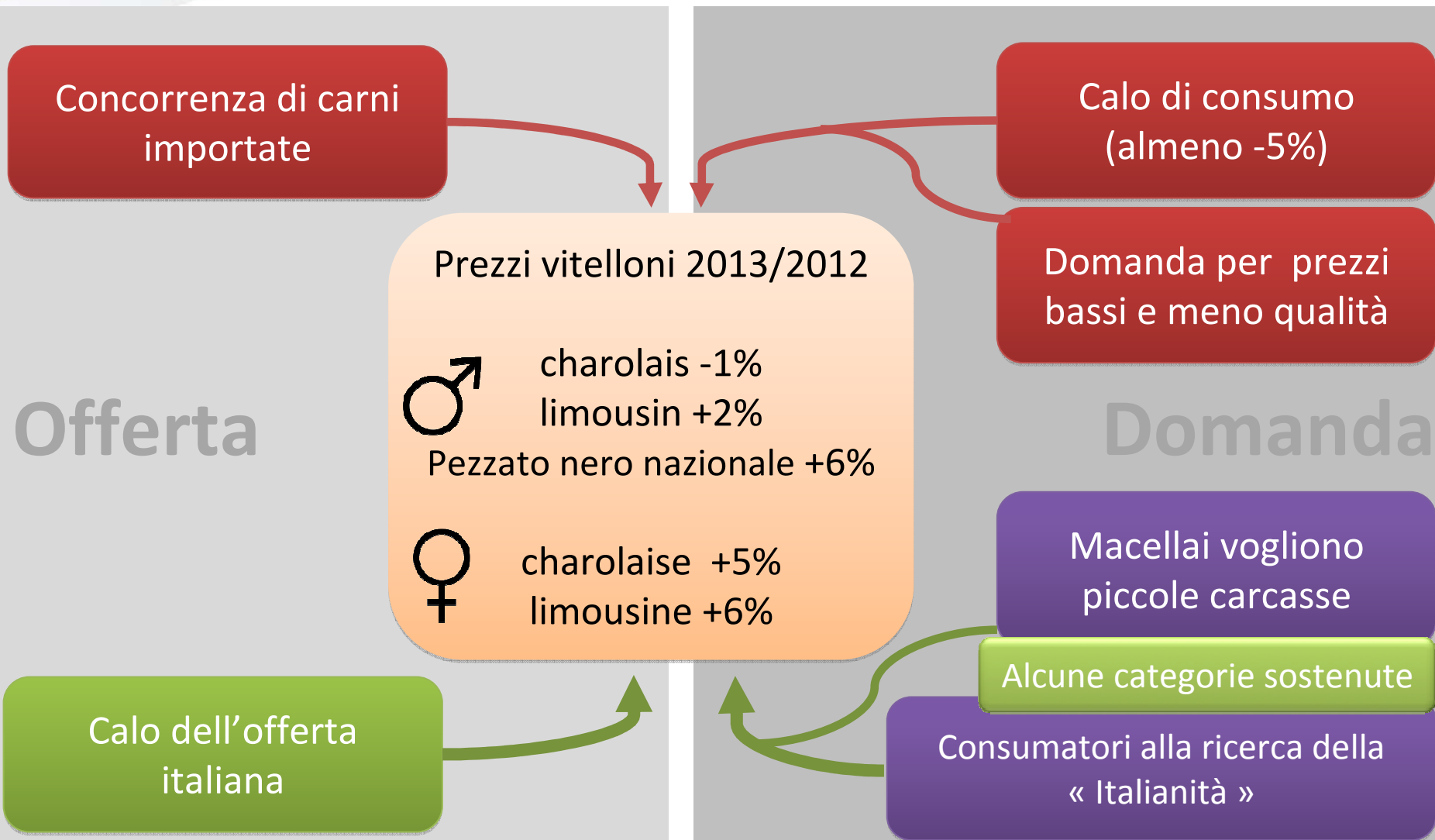
1. Il mercato italiano della carne bovina nel 2013
2. Stato dell'arte dell'offerta francese di vitelloni

7 febbraio 2014 – Verona

Caroline Monniot
Dipartimento Economia delle filiere



Il mercato italiano della carne bovina nel 2013

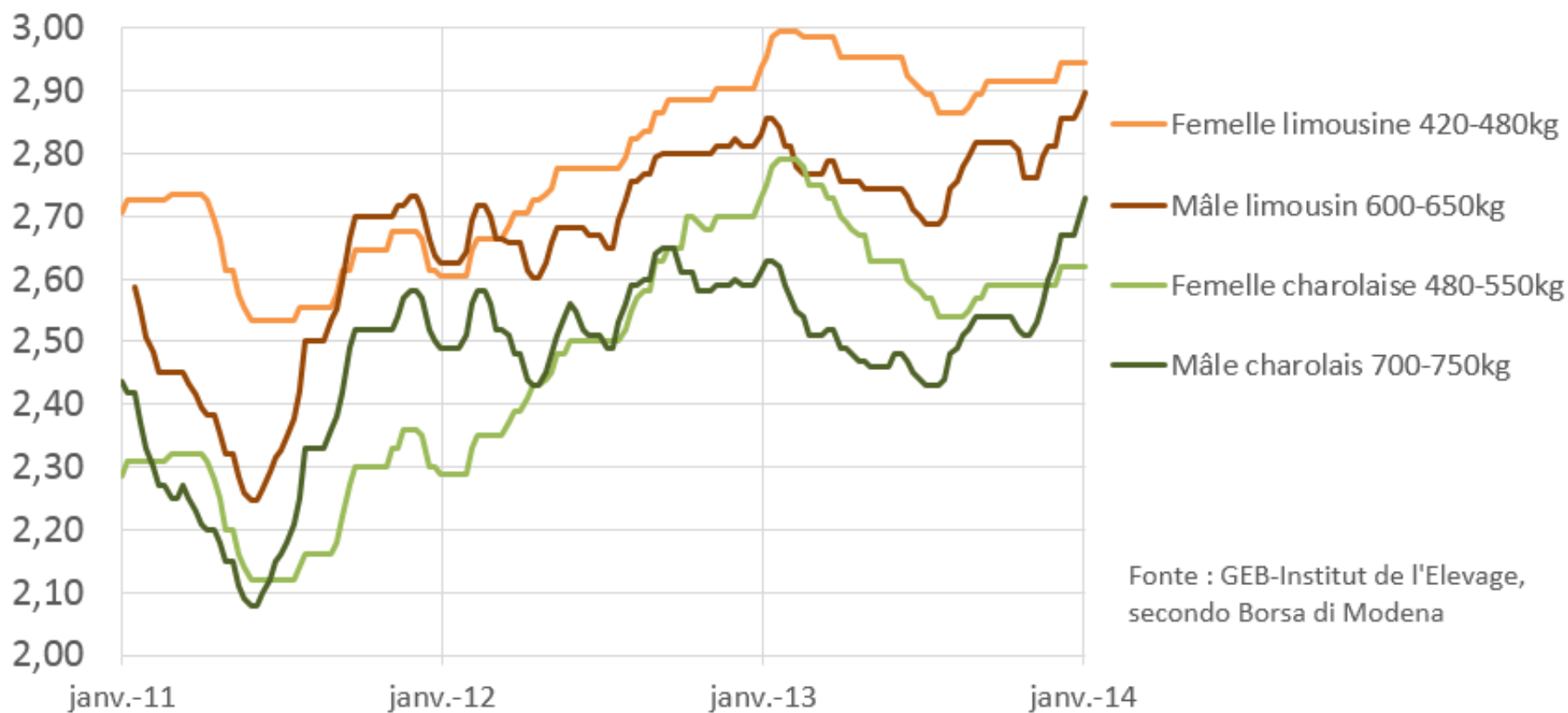




Maschi o femmine, andamento diverso dei prezzi

€/kg vivo

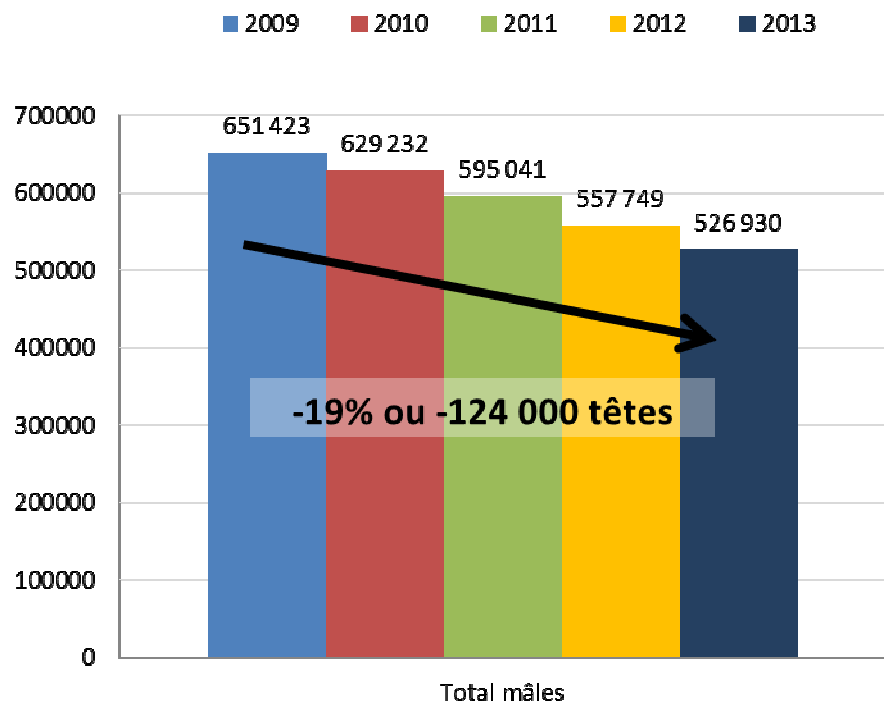
Prezzi dei vitelloni da macello a Modena



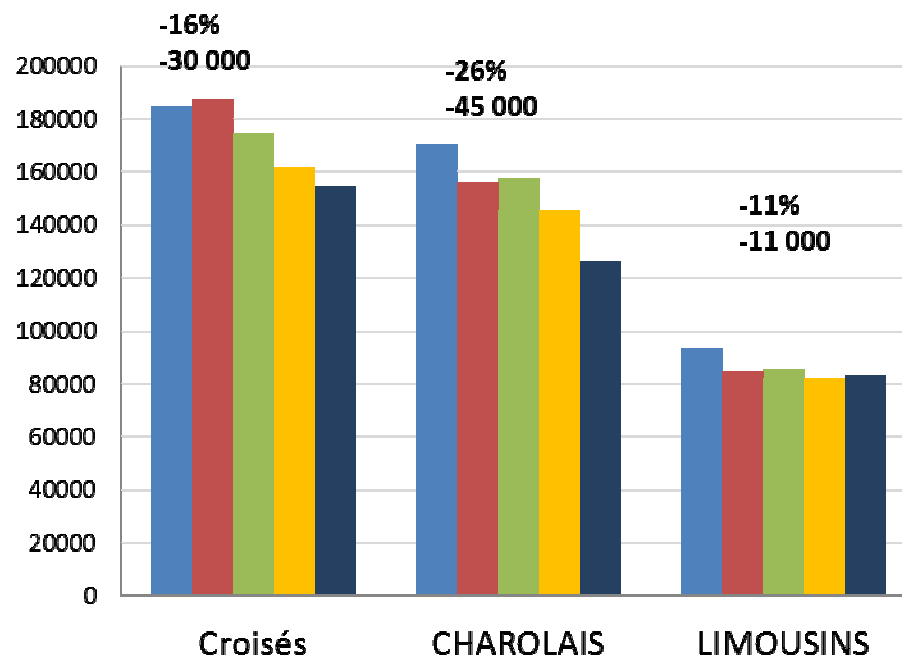


Forte contrazione dell'ingrasso di giovani bovini

Maschi da 1 a 2 anni registrati nella BDNI italiana al 31 maggio Andamento 2009-2013



Source : GEB-Institut de l'Elevage, d'après Anagrafe Nazionale Zootechnica



Source : GEB-Institut de l'Elevage, d'après Anagrafe Nazionale Zootechnica



L'aumento delle femmine non compensa più la contrazione dei maschi

Femmine da 1 a 2 anni registrate nella BDNI italiana al 31 maggio Andamento 2009-2013

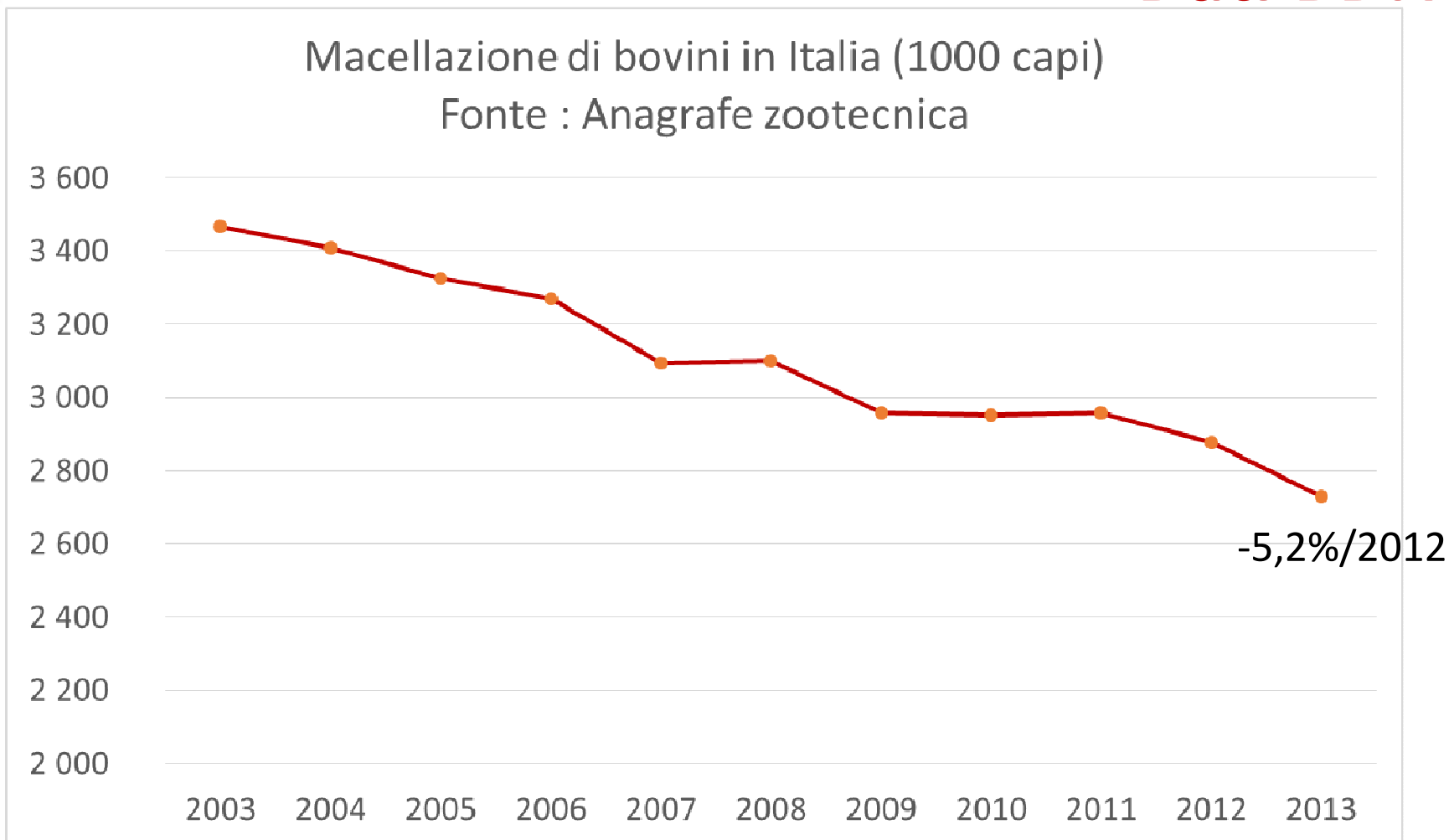


Fonte: GEB-Institut de l'Elevage, secondo Anagrafe Nazionale Zootecnica



Macellazioni in forte flessione nel 2013

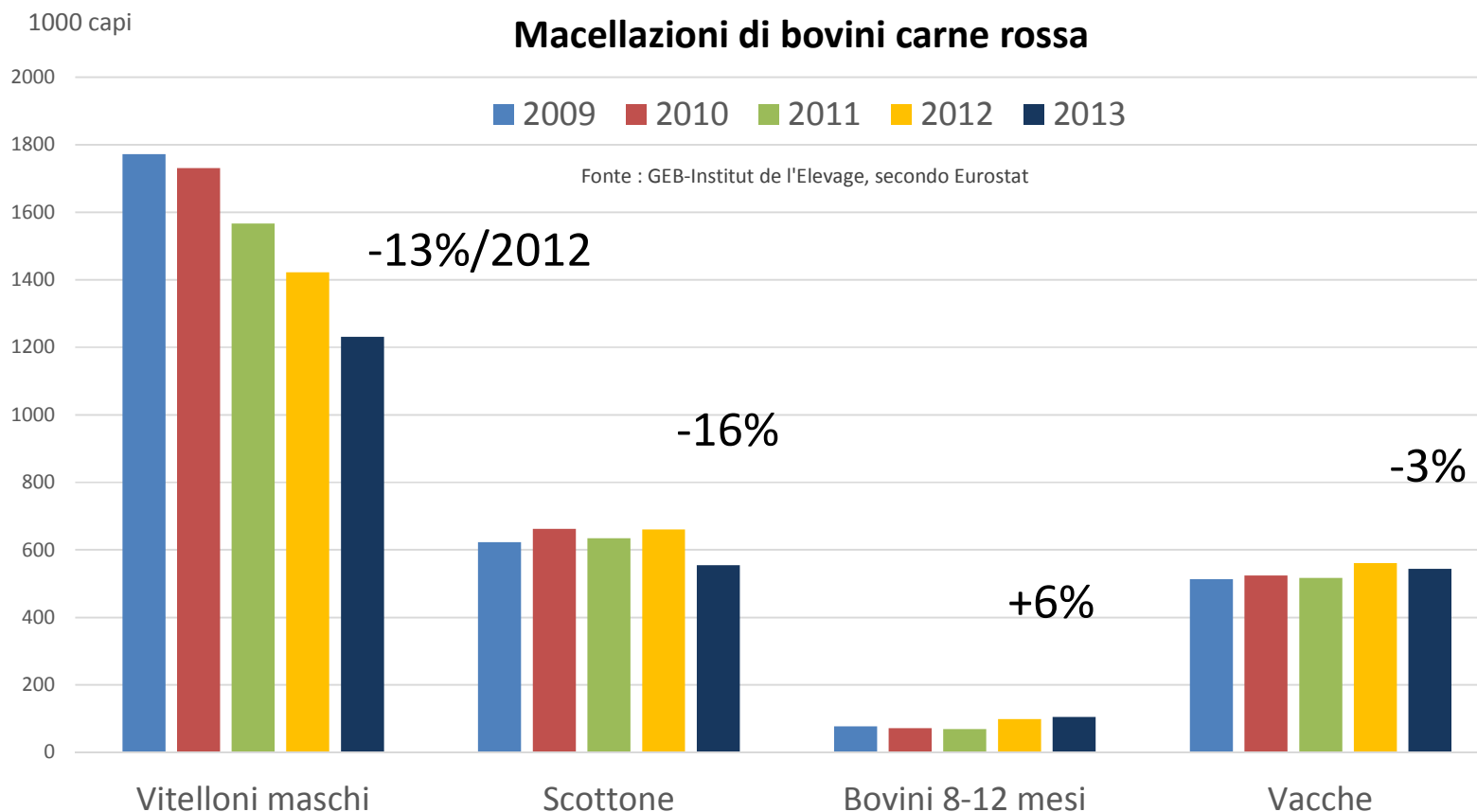
Dati BDN





Macellazioni in forte flessione nel 2013

Dati ISTAT

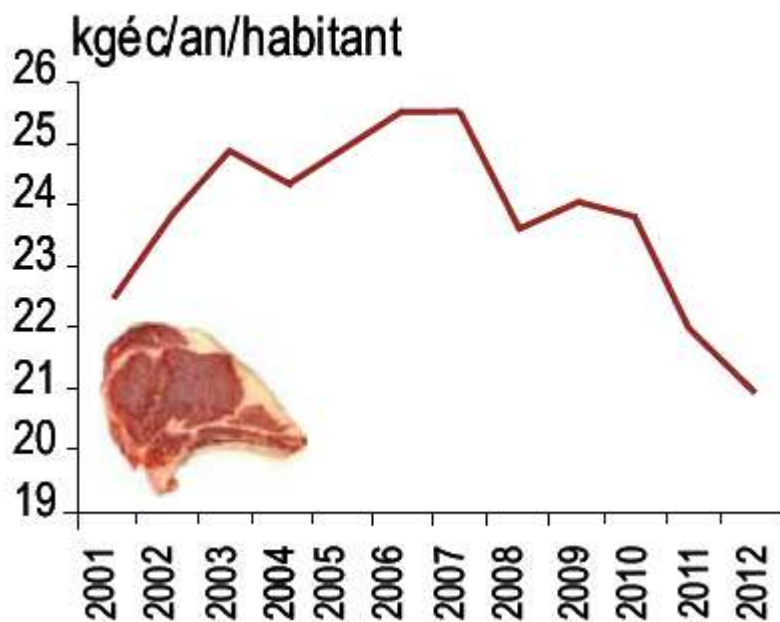


Totale carne bovina: -11% in tonnellate carcasse / 2012



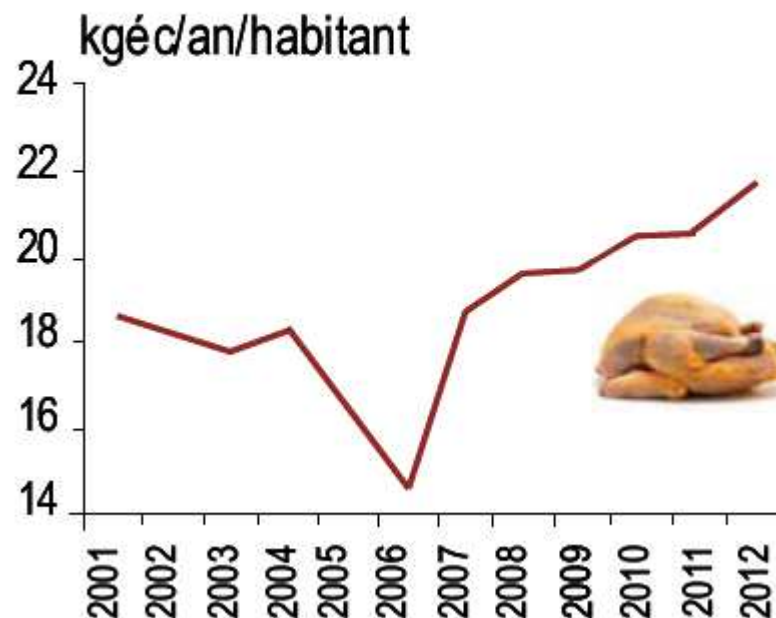
Consumi apparenti

Viande bovine



Fonte: ISMEA

Volaille



2013 ≈ -5%

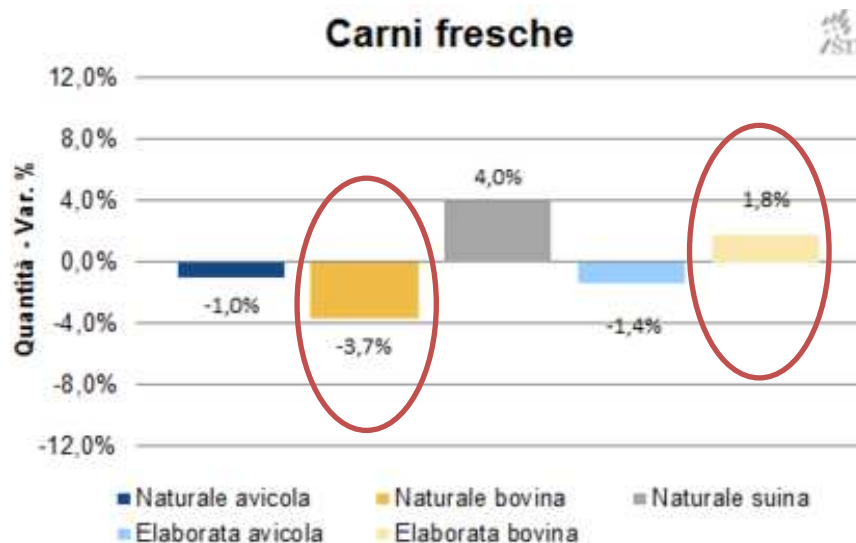


Panel acquisti delle famiglie

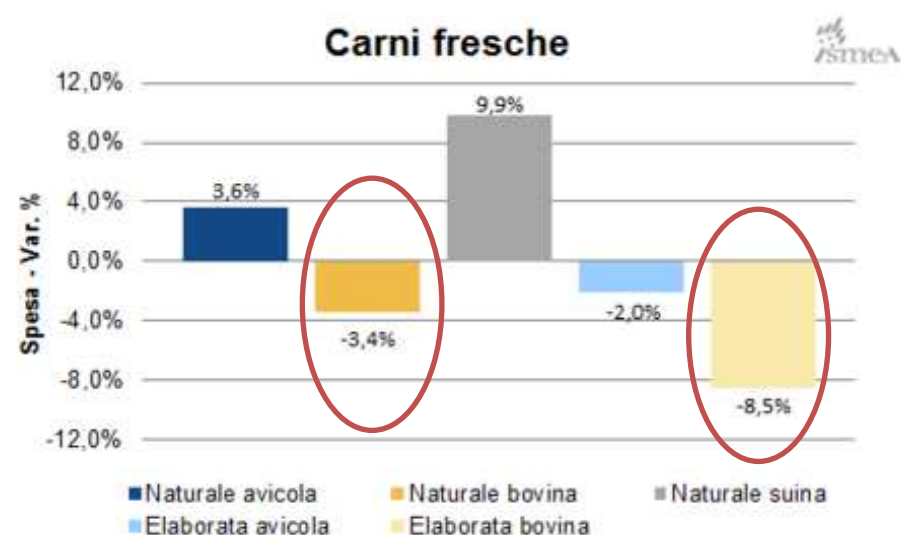
Gen-Ott 2013 / Gen-Ott 2012

Dinamica delle quantità acquistate.

Fonte: Ismea, Panel famiglie GFK-Eurisko



Dinamica dalla spesa



Gli acquisti di carne bovina regresdiscono: nonostante l'aumento dei prezzi al dettaglio, la contrazione della spesa è quasi pari in intensità alla riduzione dei volumi acquistati.

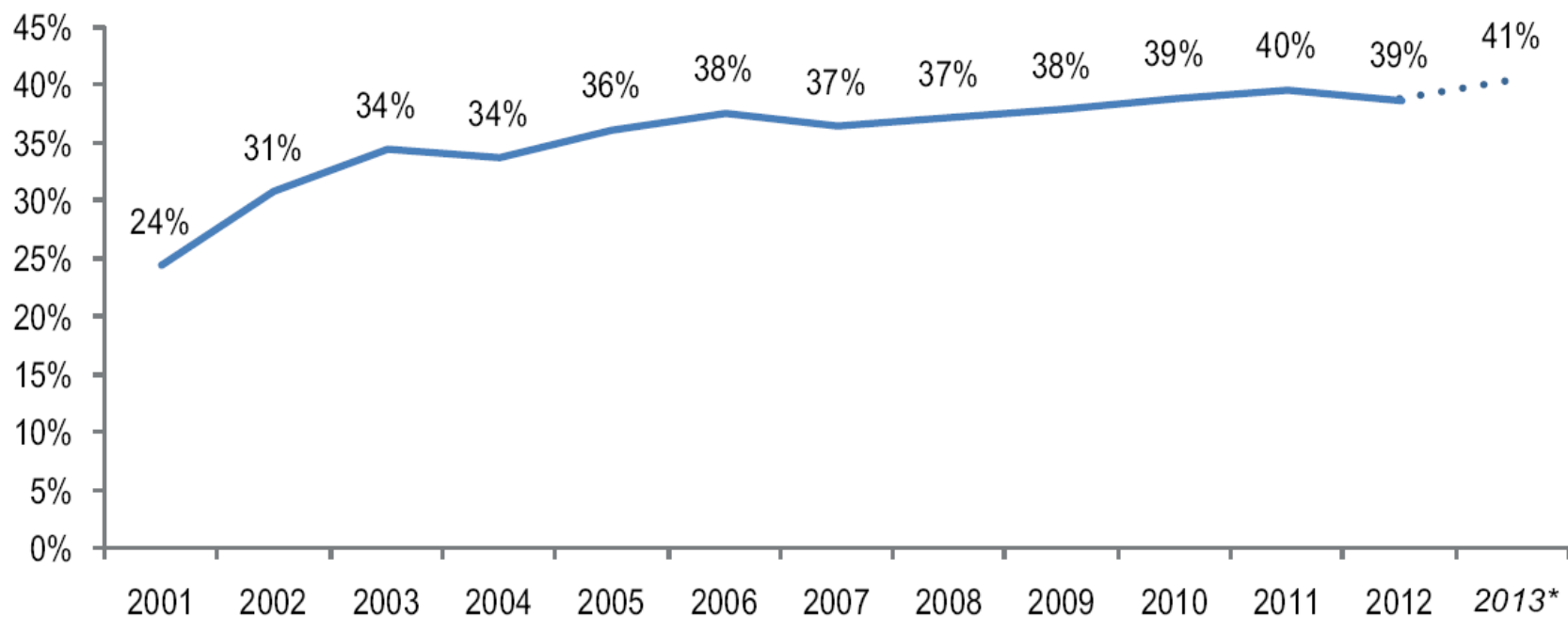
Nei prodotti elaborati, cala la spesa e crescono i volumi



La concorrenza sempre più forte delle carni importate

Part de l'import (vif fini + viande) dans la consommation italienne

Figure 1.11

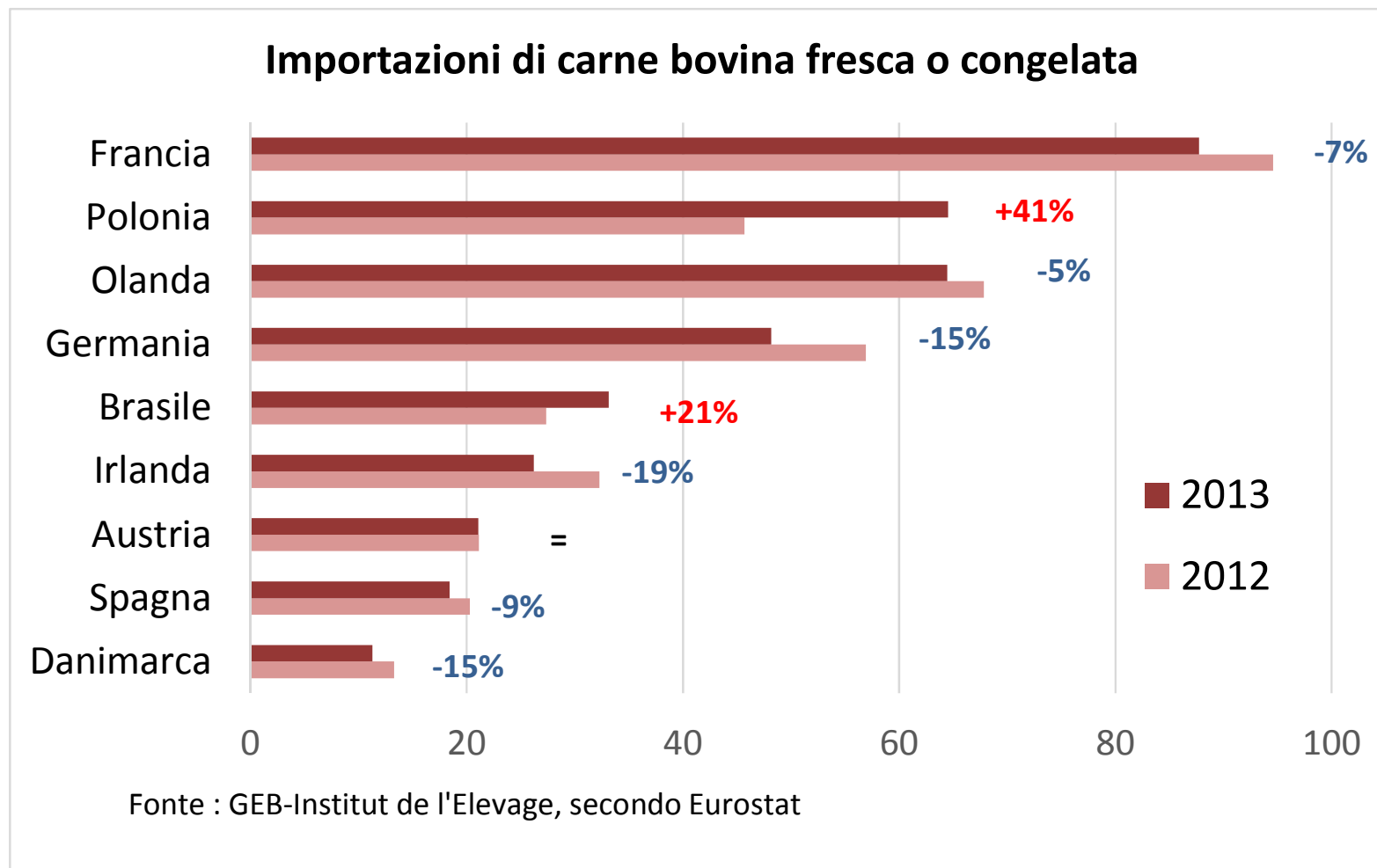


*prévision Idele

Source : GEB-Institut de l'Élevage d'après ISMEA



2013 = Il comeback delle carni polacche e brasiliane





E nel 2014?

- ▶ **Fine della recessione economica in Italia
=> fine della flessione dei consumi?**
- ▶ **Polonia e Brasile saranno ancora sul posto**
- ▶ **Situazione equilibrata nell'UE:**
 - ▶ **Produzione +1% ; Consumo +1% (fine della crisi)**

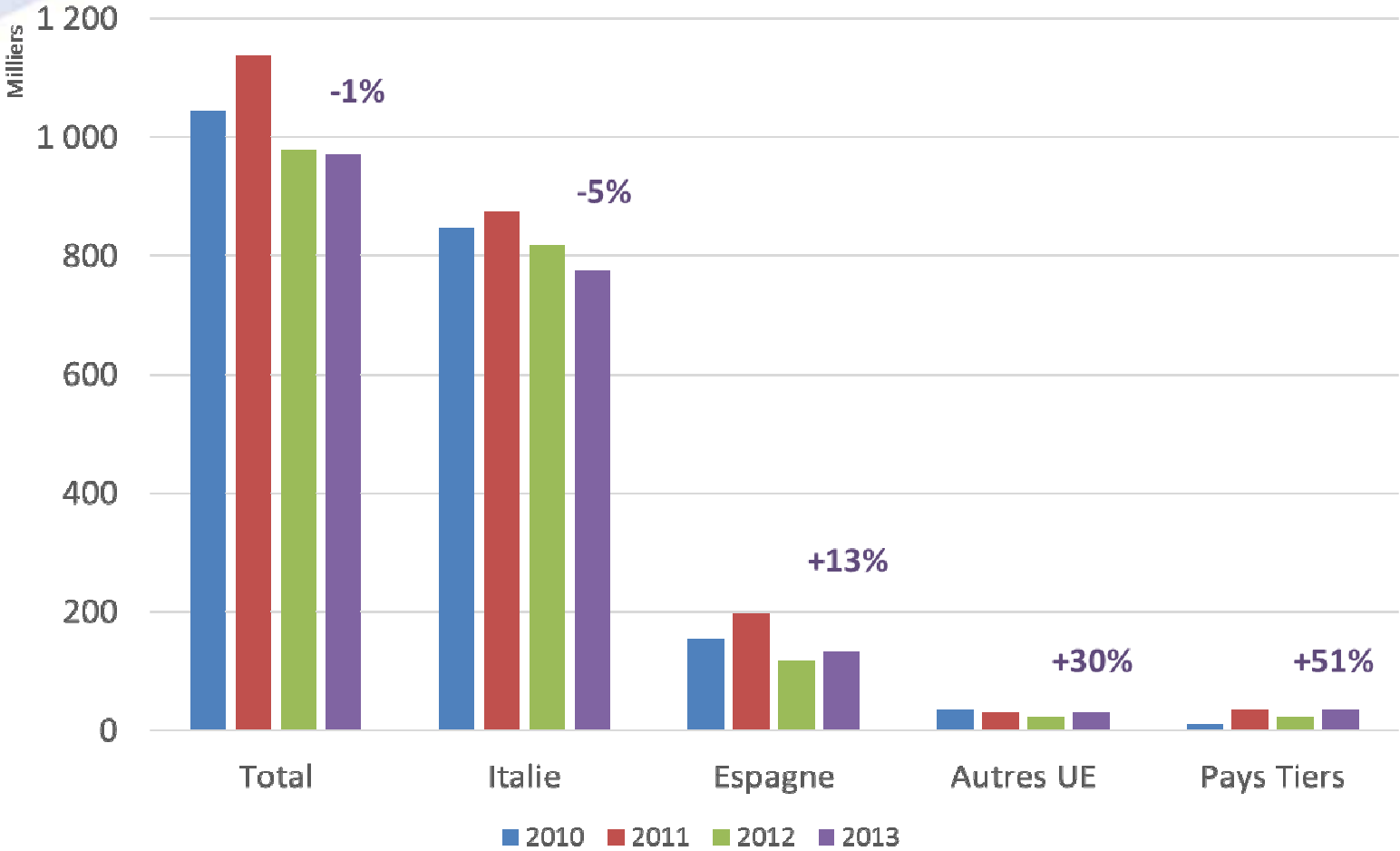


Schema della presentazione

1. Il mercato italiano della carne bovina nel 2013
2. Stato dell'arte dell'offerta francese di vitelloni



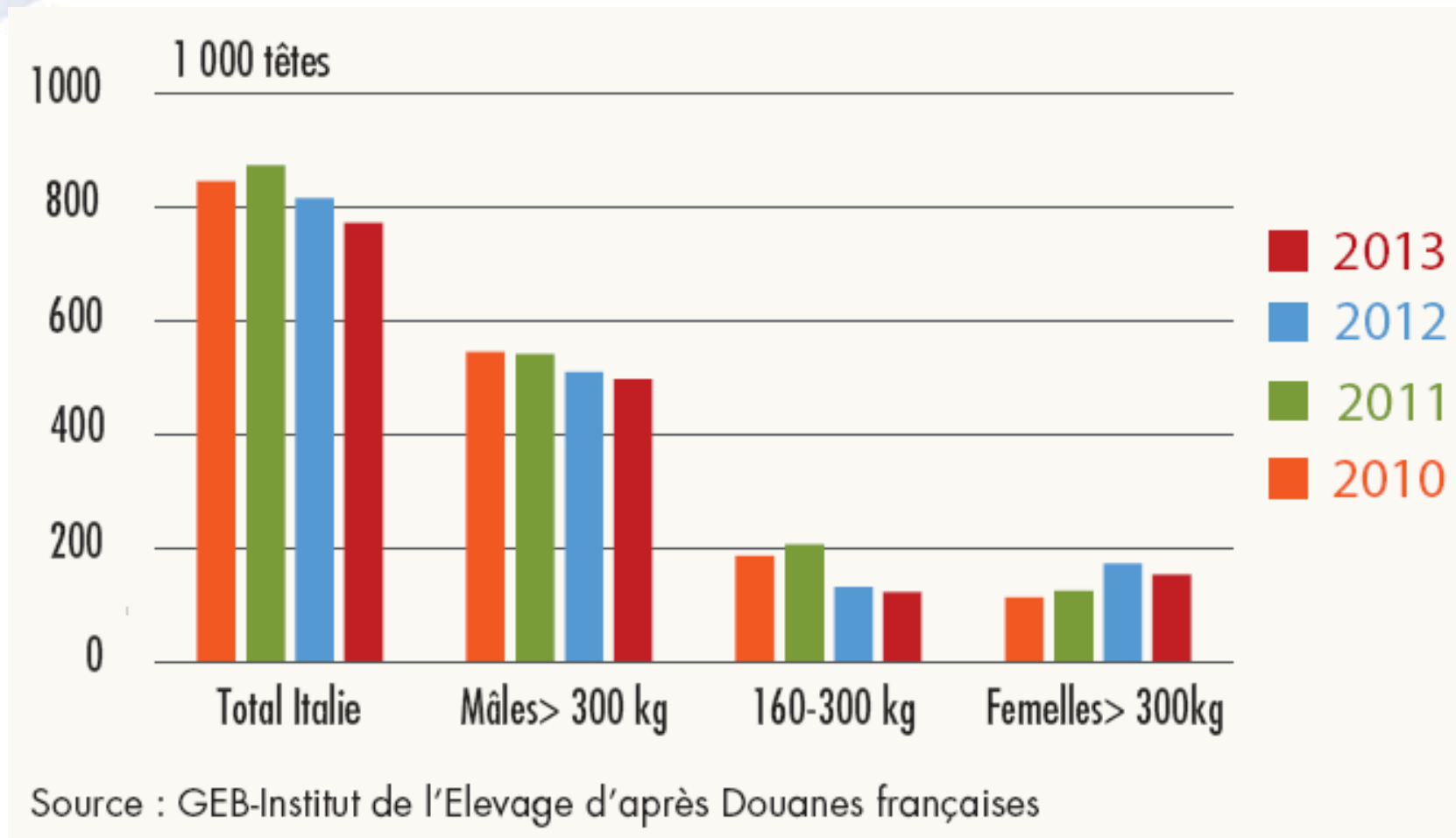
Esportazioni francesi di vitelloni



Fonte: GEB-Institut de l'Elevage, secondo Dogane francesi

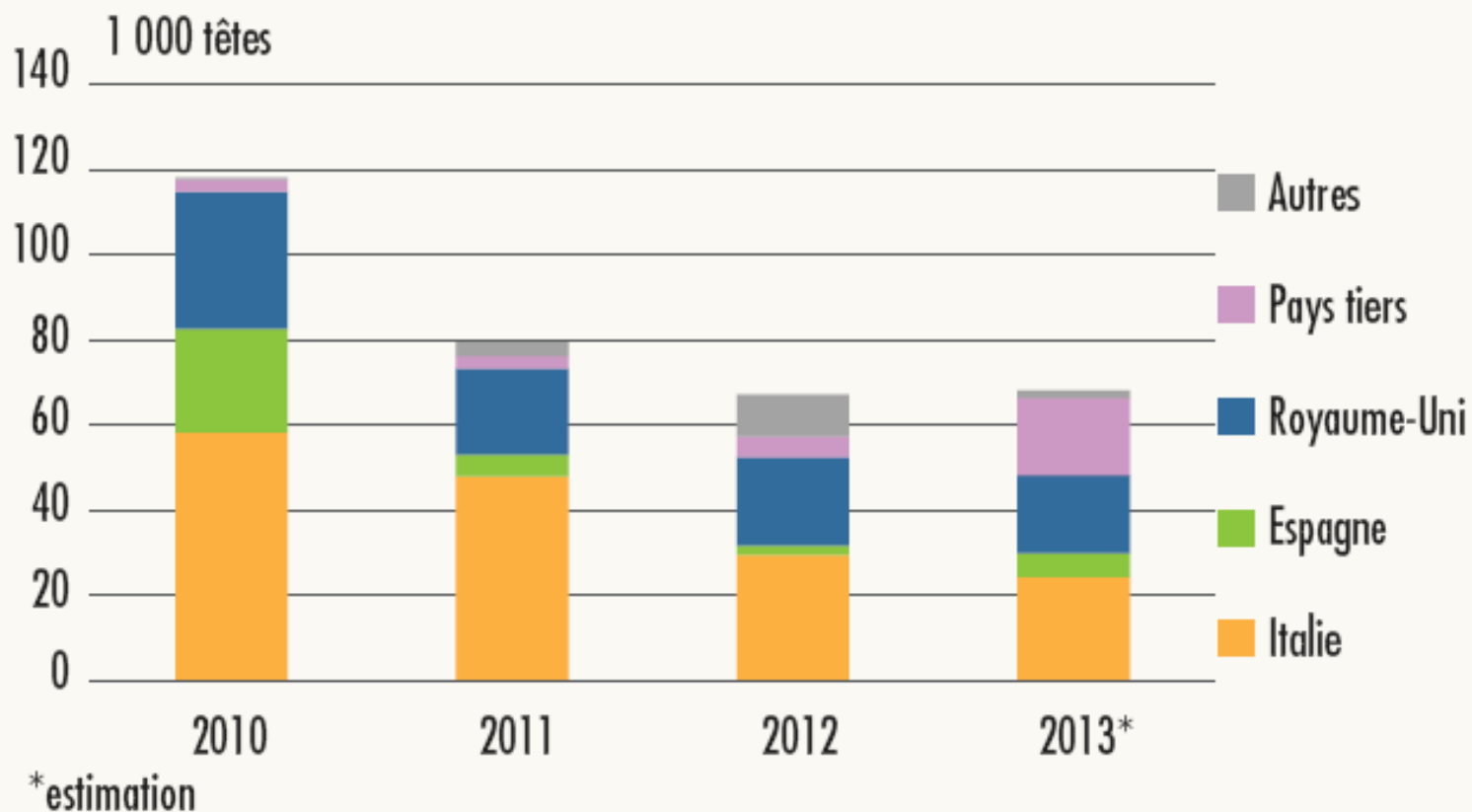


Esportazioni francesi di vitelloni in Italia

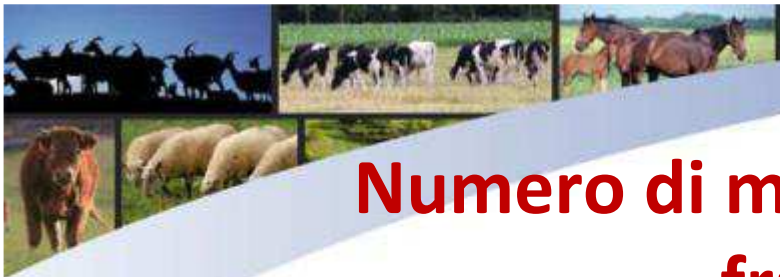




Esportazioni irlandesi di vitelloni



Source : GEB-Institut de l'Elevage d'après BordBia

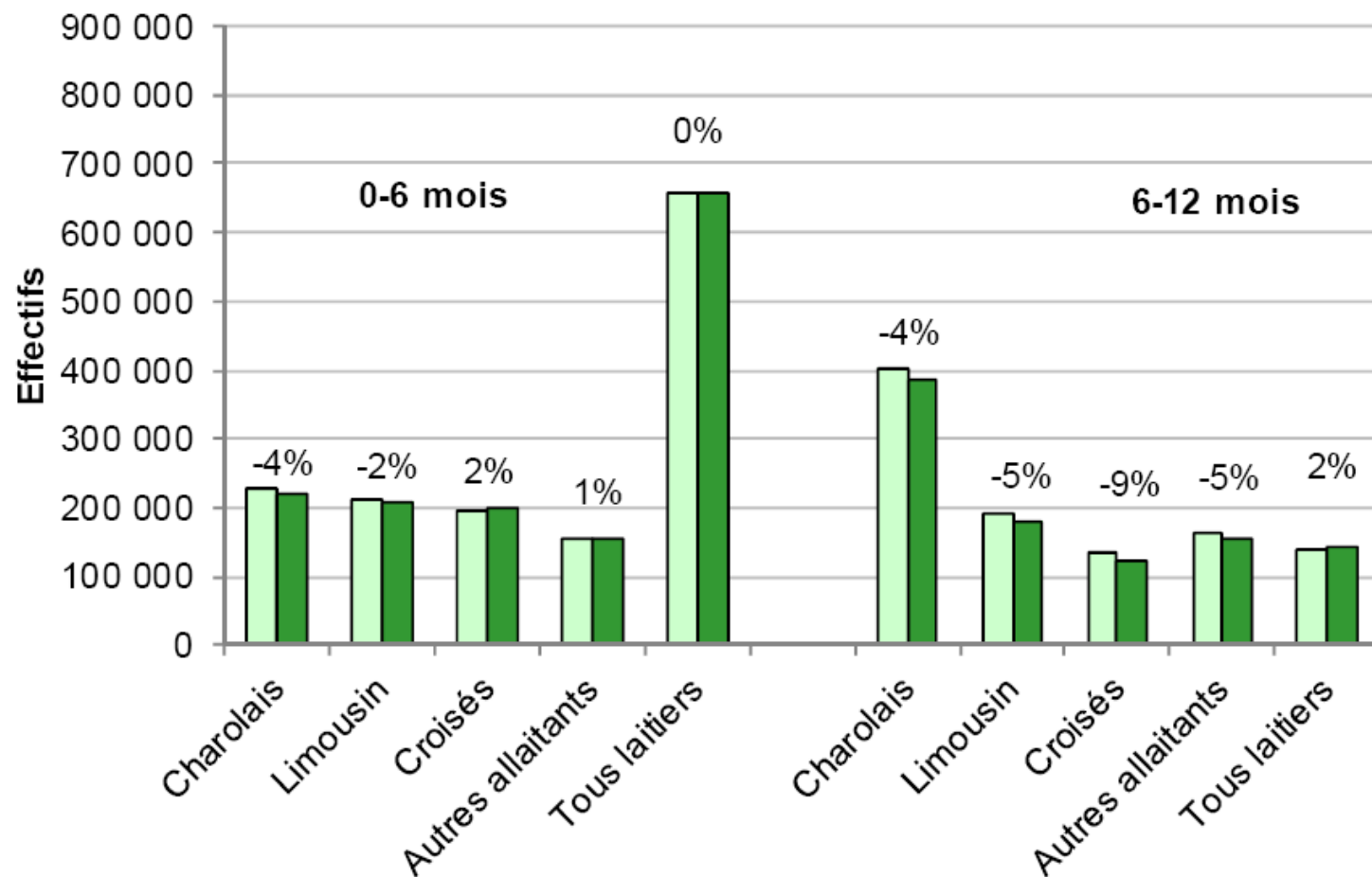


Numero di maschi nel patrimonio zootecnico francese al 1° dicembre

□ Décembre 2012

■ Décembre 2013

Fonte : BDNI

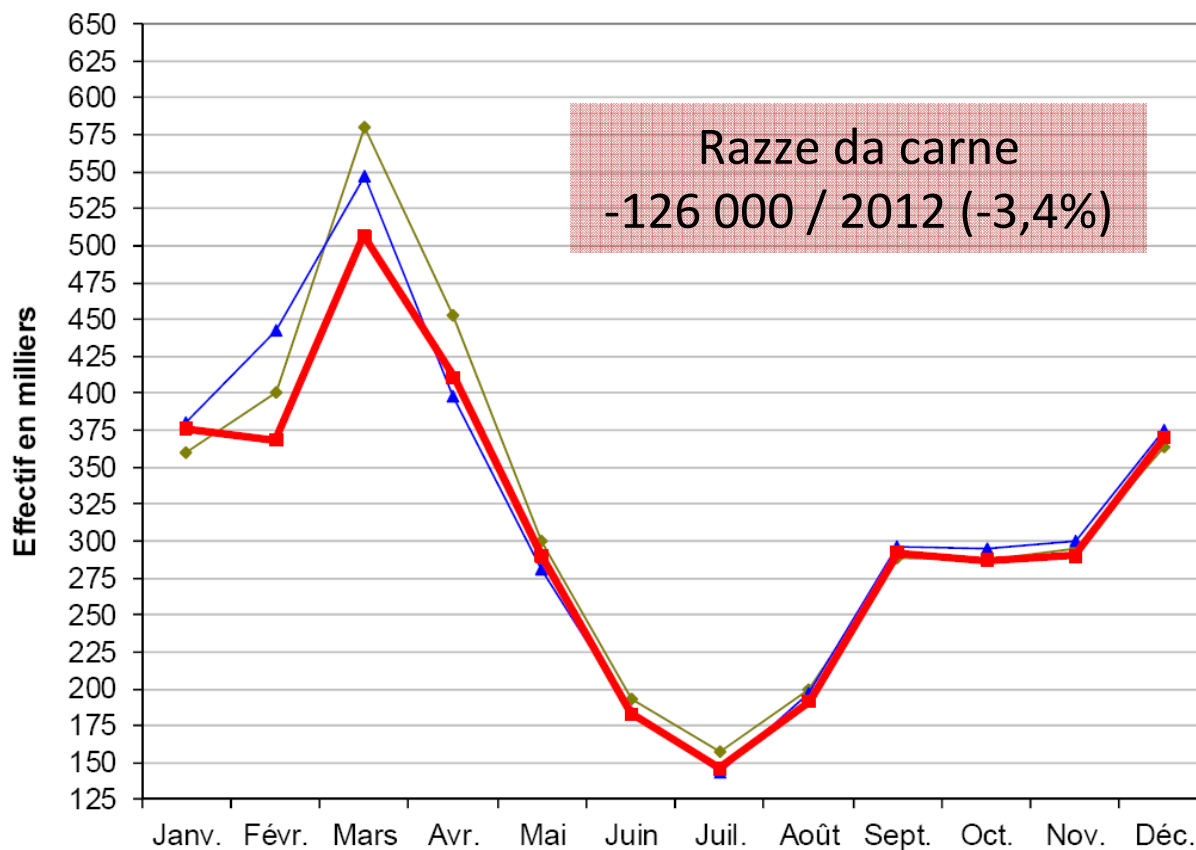




Andamento delle nascite nel patrimonio zootecnico francese

Veaux de races à viande nés viables

—●— 2011 —▲— 2012 —■— 2013 Fonte : BDNI



Razze da carne
-126 000 / 2012 (-3,4%)

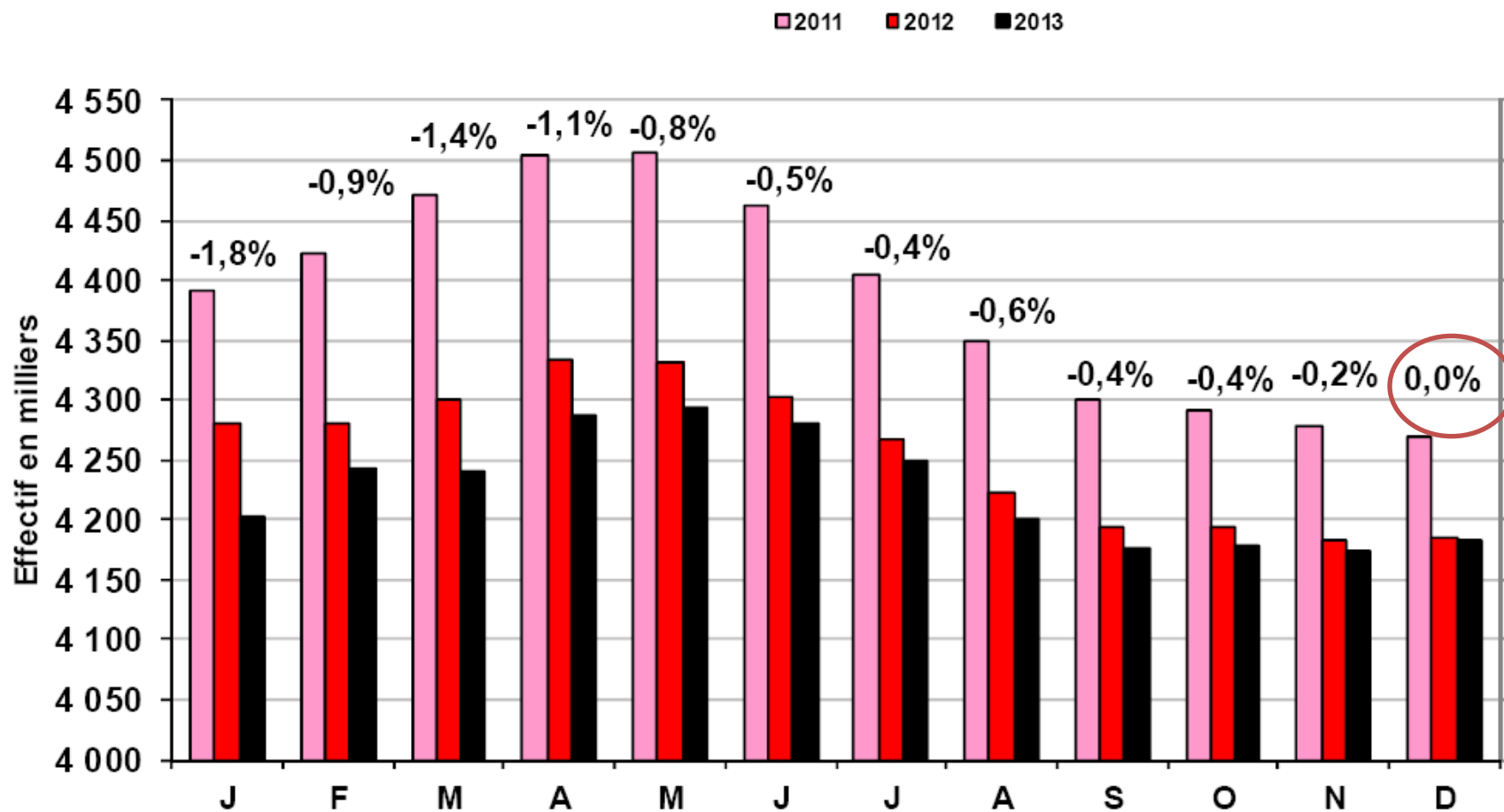
Incroci Latte-carne
-13 000 / 2012 (-2,7%)

In Irlanda
-8%



Un patrimonio di nutrici finalmente stabilizzato!

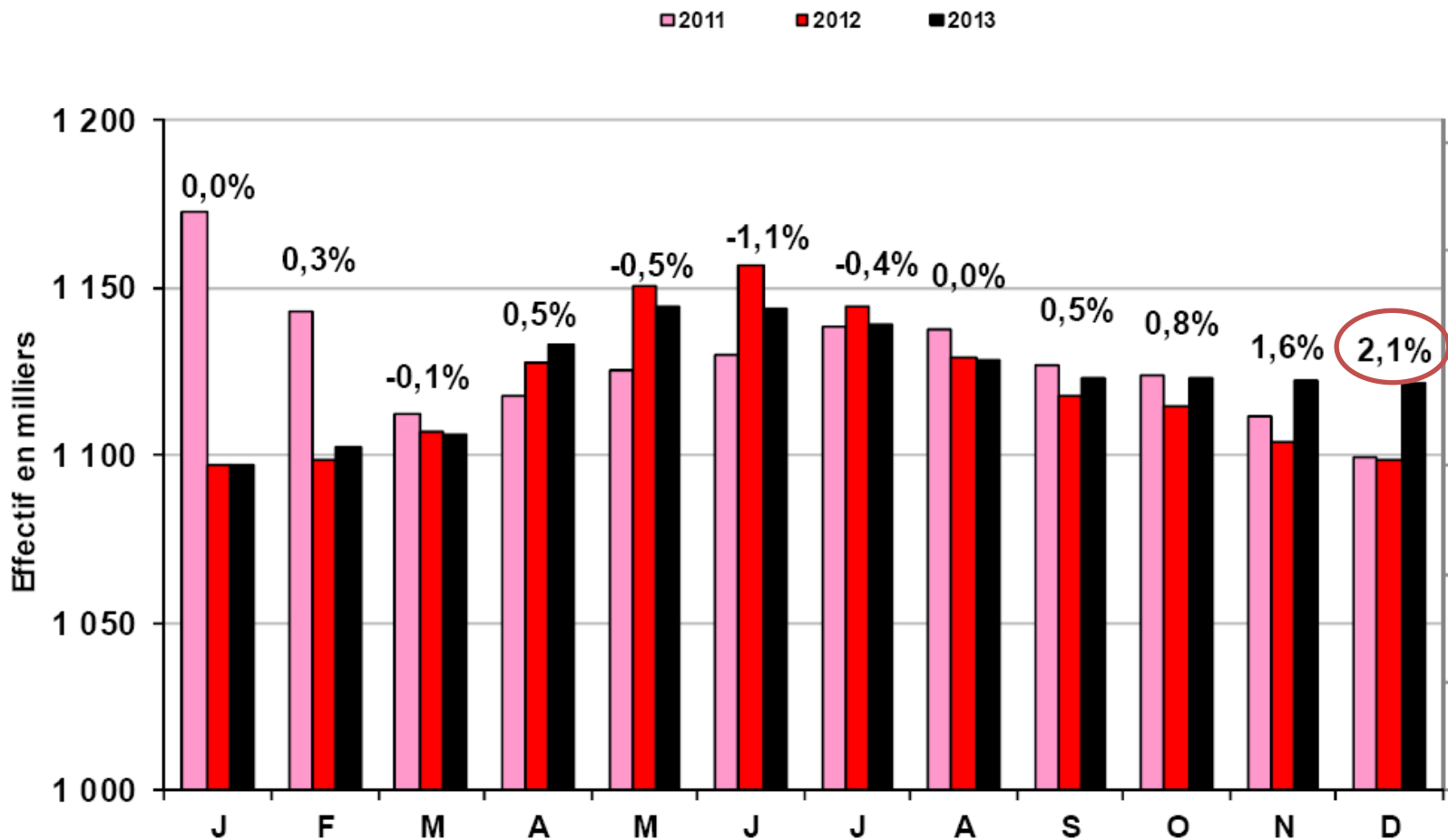
Femelles de races allaitantes de plus de 36 mois (source BDNI)





Con molte giovenche sul punto di partorire

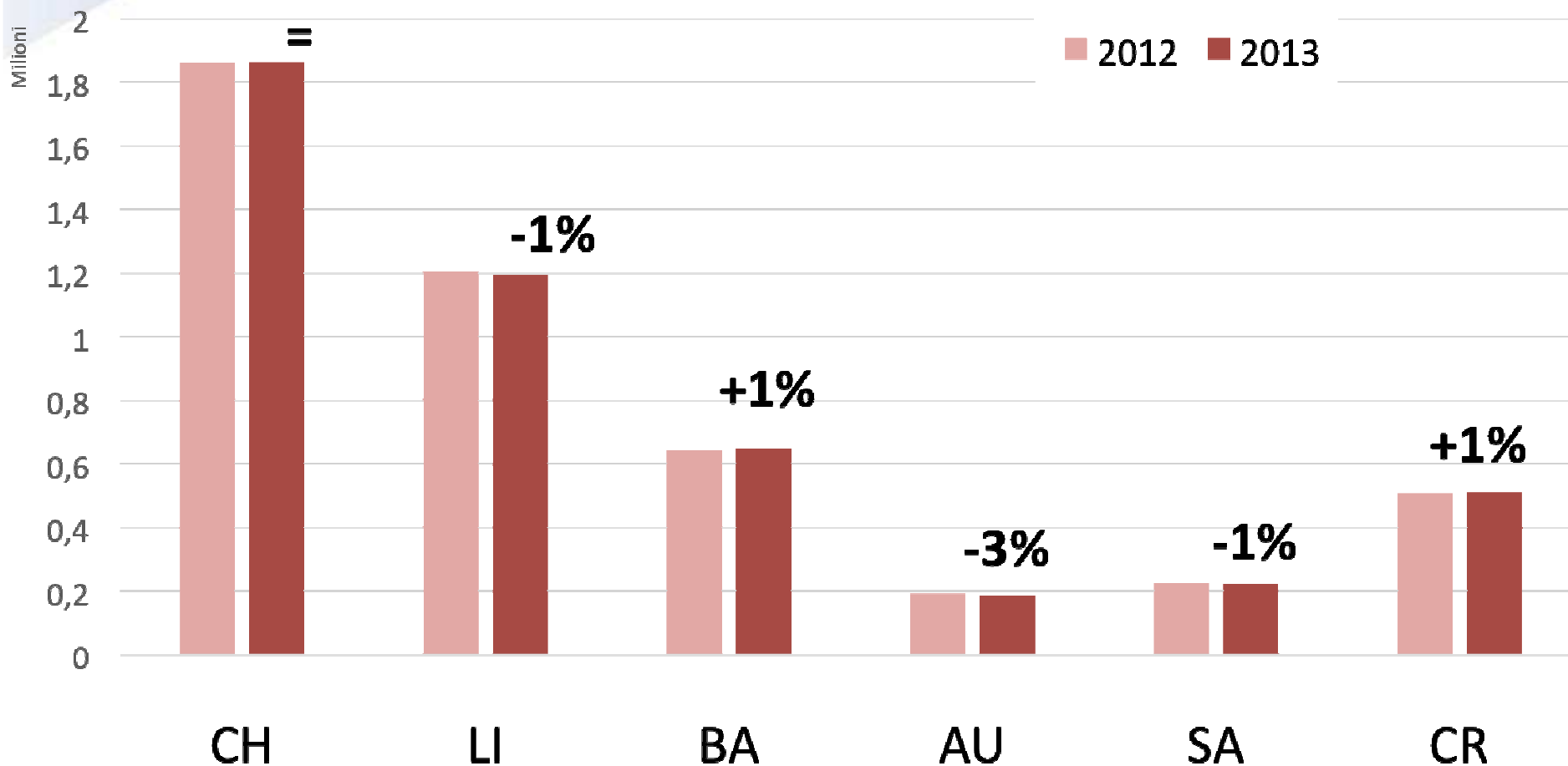
Femelles de races allaitantes de 24 à 36 mois (source BDNI)





Tutte le razze sono + o – stabilizzate

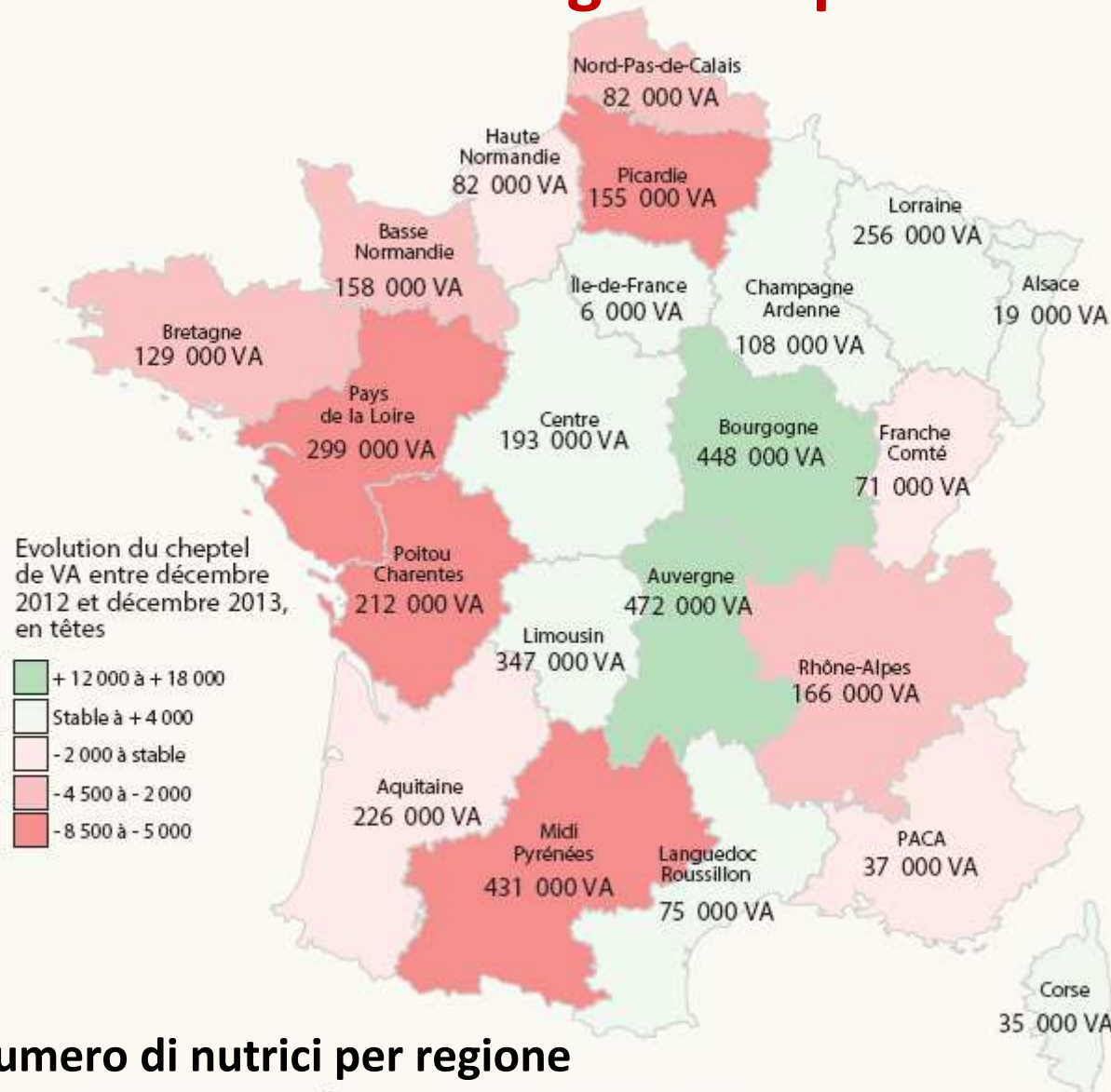
Nutrici di oltre 30 mesi al 1° dicembre





Il bacino di nutrici a sostegno del patrimonio

**Totale Francia
4,01 milioni
(-0,2%)**



Numero di nutrici per regione

Source : GEB-Institut de l'Élevage d'après données BDNI
Cartographie Cartes & Données - © Articque



Grazie per l'attenzione!

+info: caroline.monniot@idele.fr