

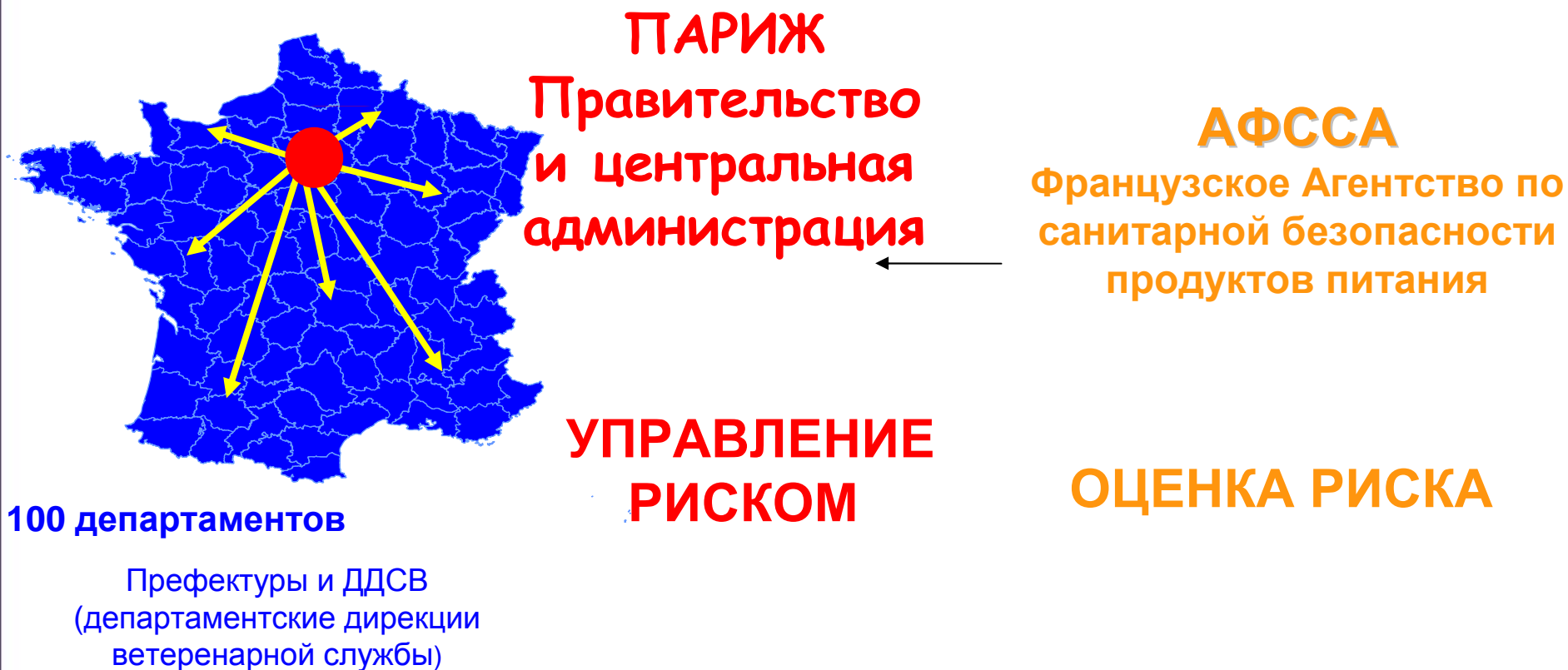


Роль французской ветеринарной службы в экспорте живых животных

Bureau Exportation Pays Tiers – SDASEI - DGAL

Организация ветеринарной службы

- Централизованная организация с единой командной цепочкой
- Разделение оценки и управления риском



Организация ветеринарной службы

- Контроль всех этапов производства продуктов питания



Содержание

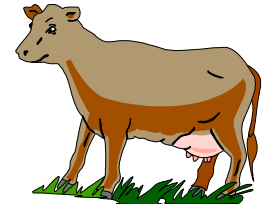
4 важные функции **при отправке** животных для торговли в странах ЕС:

- Контроль идентификации животных
- Контроль их санитарного состояния
- Контроль условий благополучия животных перед транспортировкой
- Подпись и информирование компетентных органов



Контроль идентификации животных

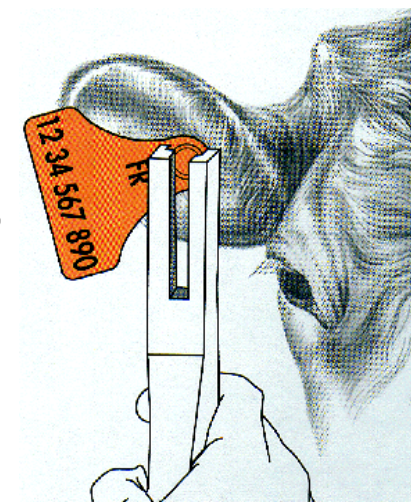
Система идентификации КРС : Применение регламента (СЕ) n°1760/2000



- Две ушные бирки с идентичным идентификационным номером на обеих ставятся каждому теленку
- Информирование о рождении животного, а также о любом его перемещении всеми последующими владельцами животного
- Вписание в реестр рождений и перемещений животных
- Животное всегда сопровождается паспортом
- Перемещение с паспортом и двумя ушными бирками

УШНЫЕ БИРКИ

- Установка ушных бирок животноводом при рождении теленка (макс. 7 дней)
- 2 ушные бирки лососевого цвета с буквами FR + национальный номер из 10 цифр
- Бирки из пластика лососевого цвета



Контроль идентификации животных

СОПРОВОЖДАЮЩИЙ ДОКУМЕНТ

- Паспорт + санитарный талон (ASDA)
- Издание документа в 48 часов, следующих за уведомлением о рождении
- При перемене владельца или хозяйства указание об этом в паспорте (E/S)
- Внесение изменений в санитарный талон ASDA при поступлении в новое хозяйство
- Передвижение только в сопровождении полного и действующего паспорта (идентификационный талон = DAB + ASDA)



1) Санитарный статус Франции

- **Болезни из старого списка МЭБ:**
ящур, чума КРС, ...

Франция свободна по критериям МЭБ от этих заболеваний

- **Другие регламентированные заболевания:**
туберкулез, бруцеллез, лейкоз

Франция свободна по критериям МЭБ от этих заболеваний

- **Спонгиформовая энцефалопатия КРС**

→ Страна с управляемым риском

Контроль санитарного статуса



2) Меры, применяемые в хозяйствах

- Санитарная оценка хозяйств

Регламентированные профилактики,
отмеченные в паспорте животного

3) Специфические санитарные гарантии

- Специфическое эпидемиологическое правило

Условия приема животных
Рутинный контроль

Контроль условий охраны животных до их транспортировки



- **Проверка документов** (Только для транспортировки более чем на 65 км)

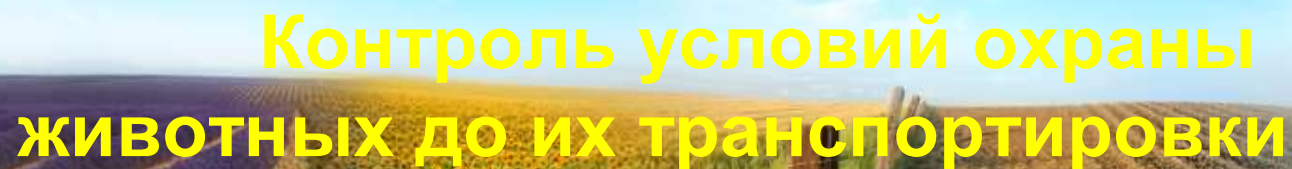
Предприятие (разрешение)

Транспортировщик (**САРТАВ**)

И если транспортировка > 8ч

Транспортное средство (лицензия)

Маршрут движения (путевой лист)



Контроль условий охраны животных до их транспортировки

- **Физический контроль**

при погрузке:

Соответствие реальности/ **путевой лист**
(**плотность загрузки ...**)

*во время санитарного
досертификационного осмотра:*

Пригодность животных к транспортировке

Подпись и информирование компетентных органов

1- Санитарные сертификаты

- Составляются на языке понятном для сертифицирующего ветврача и для страны импортера
- Отсутствие пунктов невозможных для сертификации или проверки
- Виза на каждом отдельном листе; подпись и печать отличающегося от остального текста цвета
- Один оригинал, единственный принимаемый документ

Подпись и информирование компетентных органов

2- ветеринар сертификатор

- Защита профессиональной безупречности ветеринара сертификатора
 - Ветеринар сертификатор назначается ветеринарной администрацией
 - Независимость ветеринара сертификатора – отсутствие коммерческого интереса
 - Ветеринар сертификатор может подтверждать только факты, которые ему известны на момент сертификации
- или** которые уже были сертифицированы другой уполномоченной администрацией
- или** которые подтверждены программами мониторинга, официальными системами гарантий качества или системами эпидемиологического мониторинга

Подпись и информирование компетентных органов

Франция, крупный экспортер с давними ветеринарными традициями, должна :

- Защищать и продвигать свой безупречный санитарный статус
- Тщательно организовывать и контролировать санитарную сертификацию
- Сохранять доверие иностранных партнеров в условиях усложнения санитарных требований третьих стран

Подпись и информирование компетентных органов

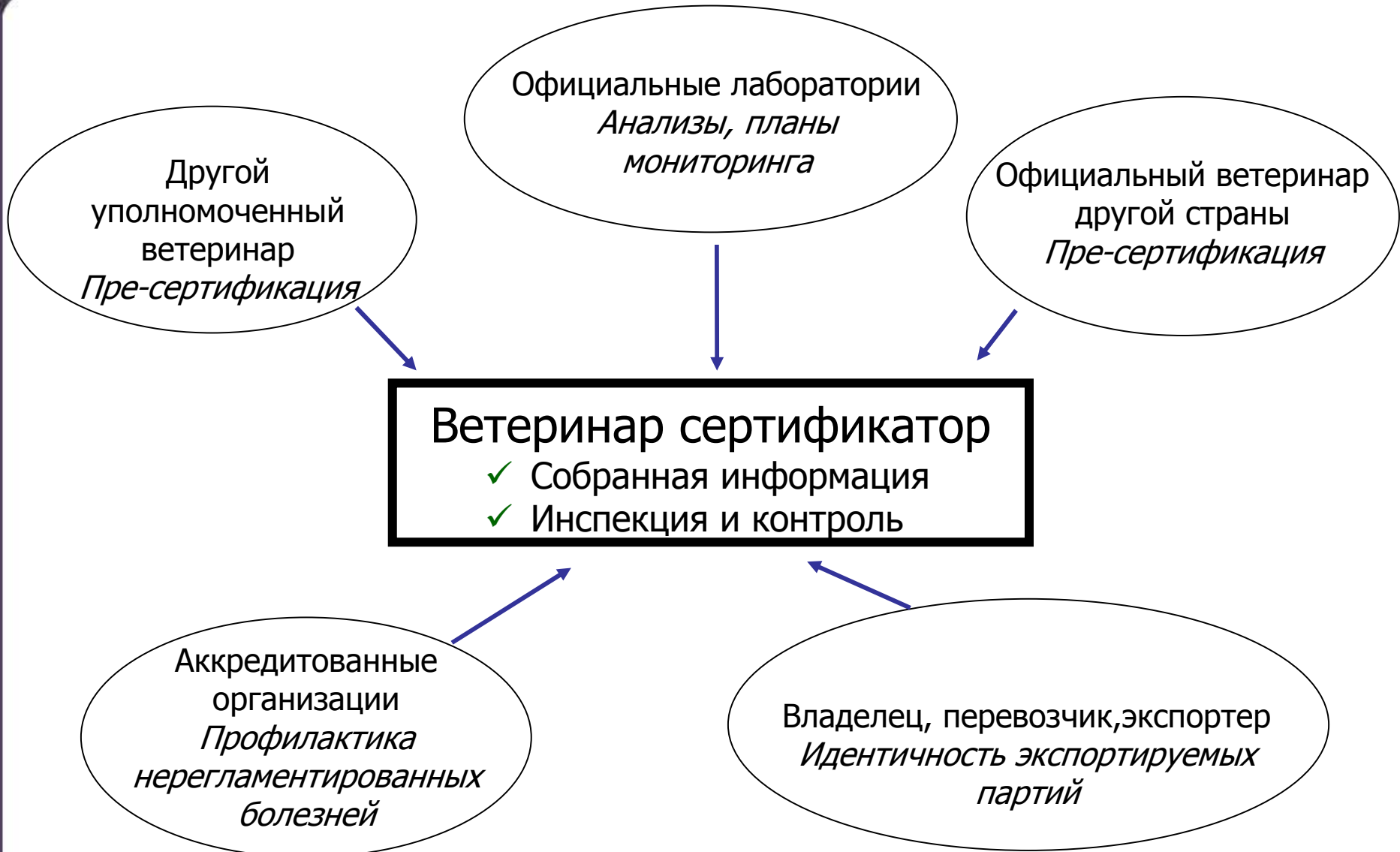
Используемые средства :

- Подписывать сертификат могут только официальные ветврачи и -
Обучение
- Личная административная и уголовная ответственность сертифициатора
- Регламентации и гармонизированные процедуры, продвижение международных нормативных рамок (международный зоосанитарный кодекс, директива 96/93/СЕЕ Европейского союза)
- Координация на национальном уровне специализированным бюро из 6 человек
- Полная отслеживаемость сертификации



MINISTÈRE
DE L'ALIMENTATION
DE L'AGRICULTURE
ET DE LA PÊCHE

Подпись и информирование компетентных органов



Подпись и информирование компетентных органов

Экспорт в третьи страны :

60 000 подписанных ветеринарных сертификатов в год

продукты питания

живые животные, оплодотворенные яйца

продукты животного происхождения : семя эмбрионы, кожа, перья...

Гарантии сертификации для экспорта

- Оптимальная безопасность
- Соблюдение требований страны импортера
- Соблюдение международных регламентаций
- Ответственность операторов
- Надзор со стороны санитарных служб