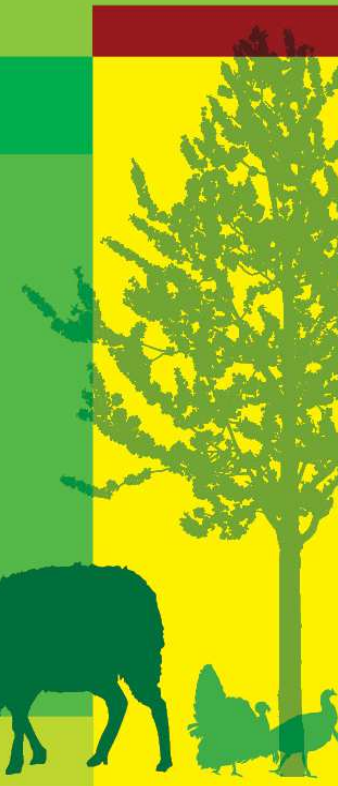
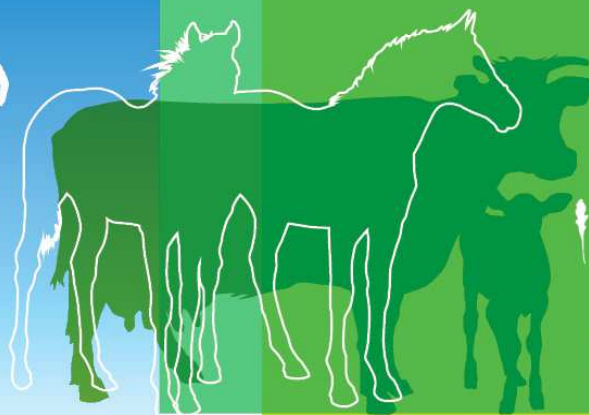


CONSEIL SPÉCIALISÉ CÉRÉALES

9 mars 2016

Montreuil

Accompagner
les filières
80ans
FranceAgriMer





Un marché toujours et encore sous pression

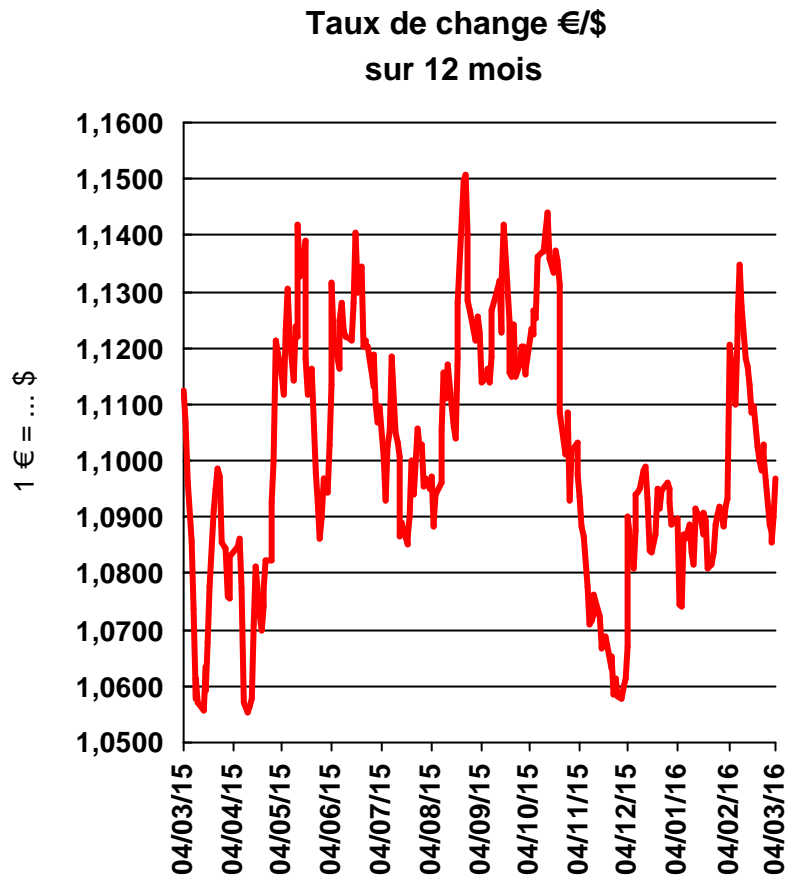
Poids des facteurs extérieurs

- Marché des changes, pétrole, fret

Perspectives 2016/17

- Premiers bilans 2016/17 pour les Etats-Unis
- Premiers bilans 2016/17 pour l'UE

Facteurs extérieurs – Taux de change



**1^{ère} sem. mars
2016 / 2015 : - 2,4 %**



Perception de risques multiples pour l'UE – l'euro sous pression

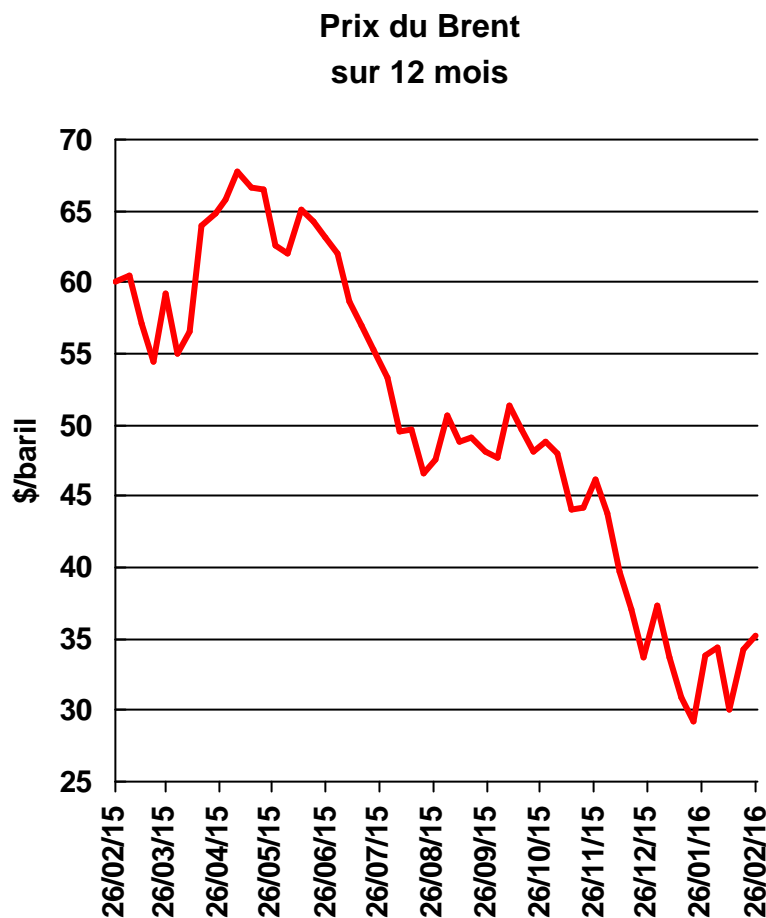
Brexit (?)

Crise migratoire & remise en cause de l'espace Schengen

Croissance faible

Politique monétaire (assouplissement monétaire ++ attendu ce 10 mars)

Facteurs extérieurs – prix du pétrole



2^{ème} quinz. févr.
2016 / 2015 : - 42 %

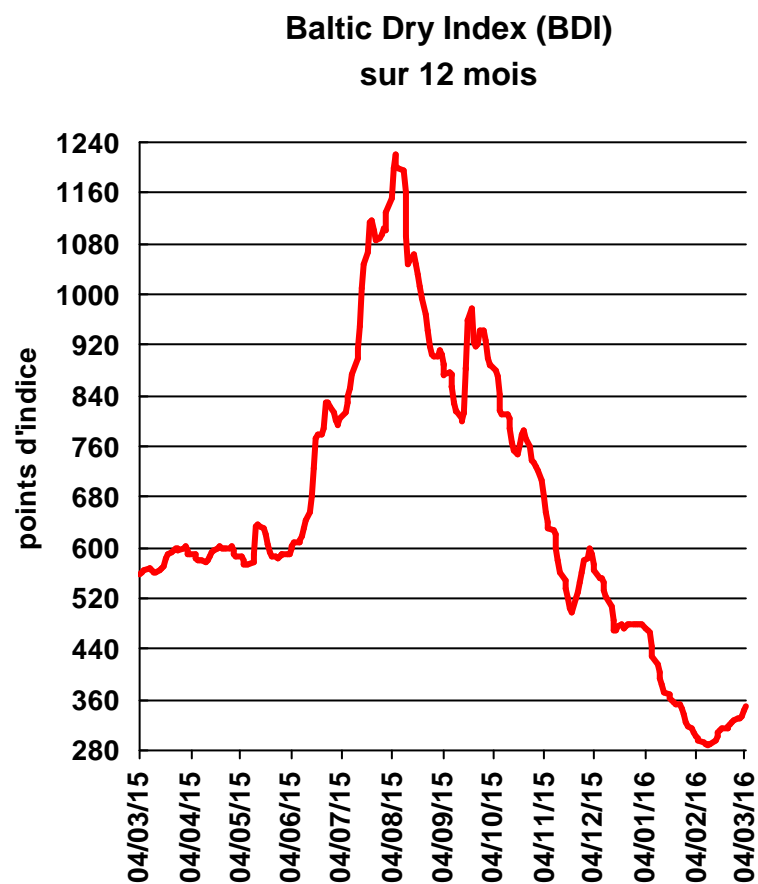


Le plancher a-t-il été atteint ?

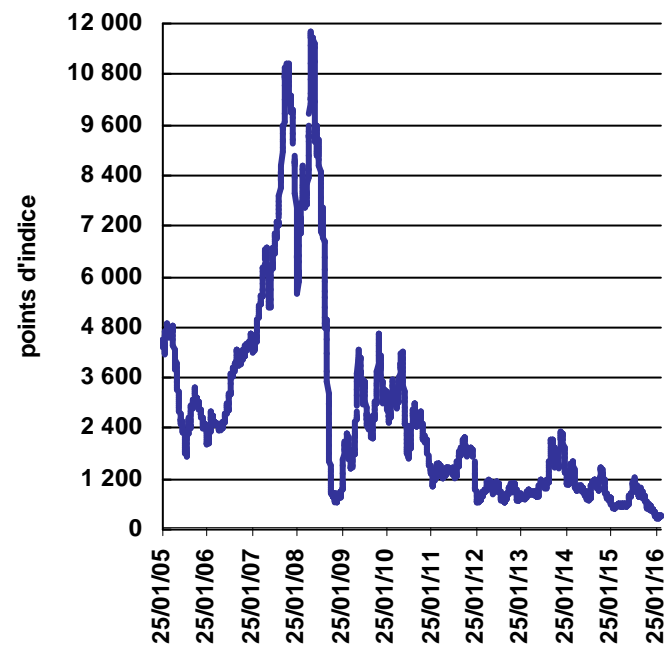
Mesures de gel de la production en pourparlers

Couvertures de positions courtes

Facteurs extérieurs – coût du fret maritime



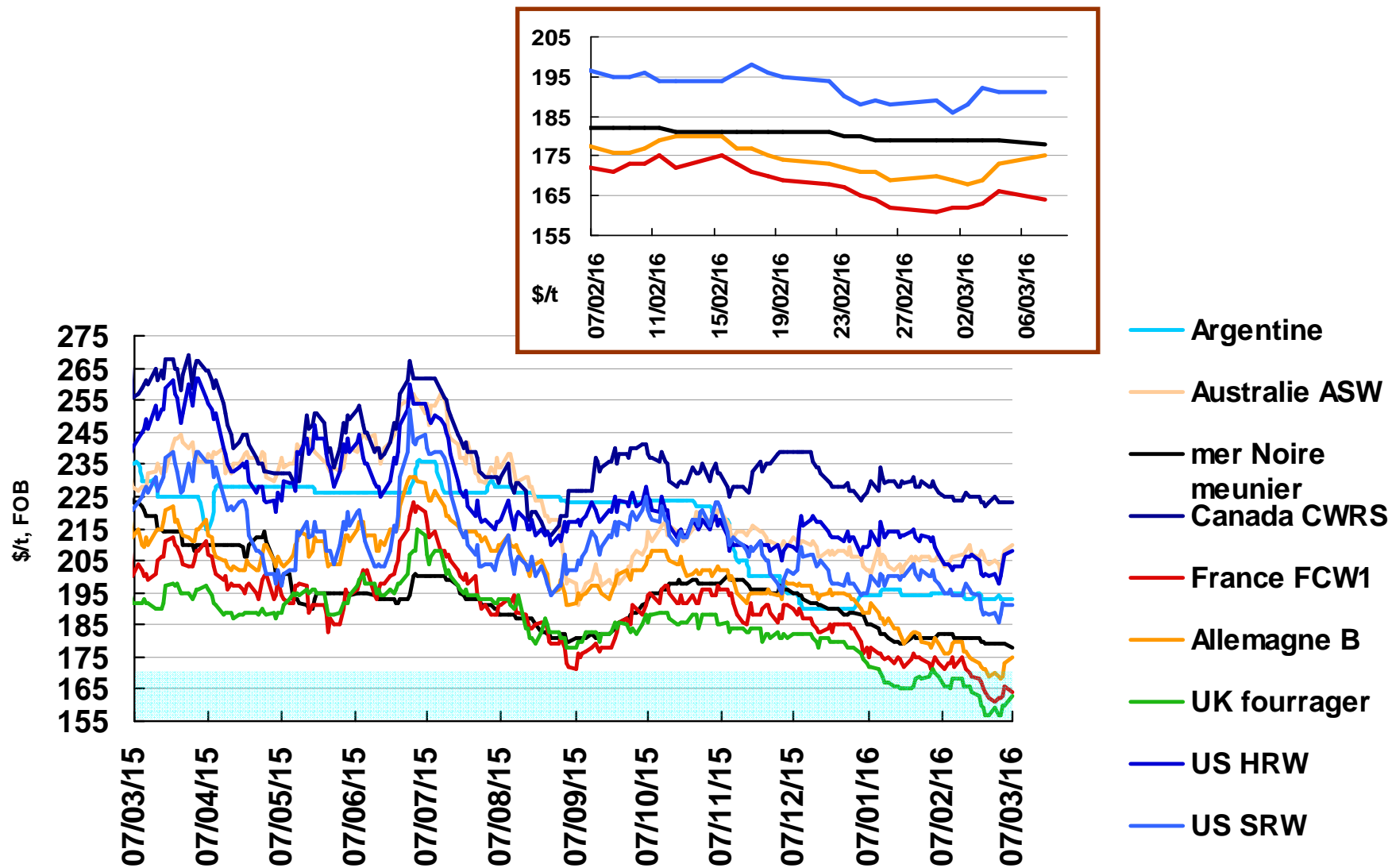
**1^{ère} sem. mars
2016 / 2015 : - 39 %**



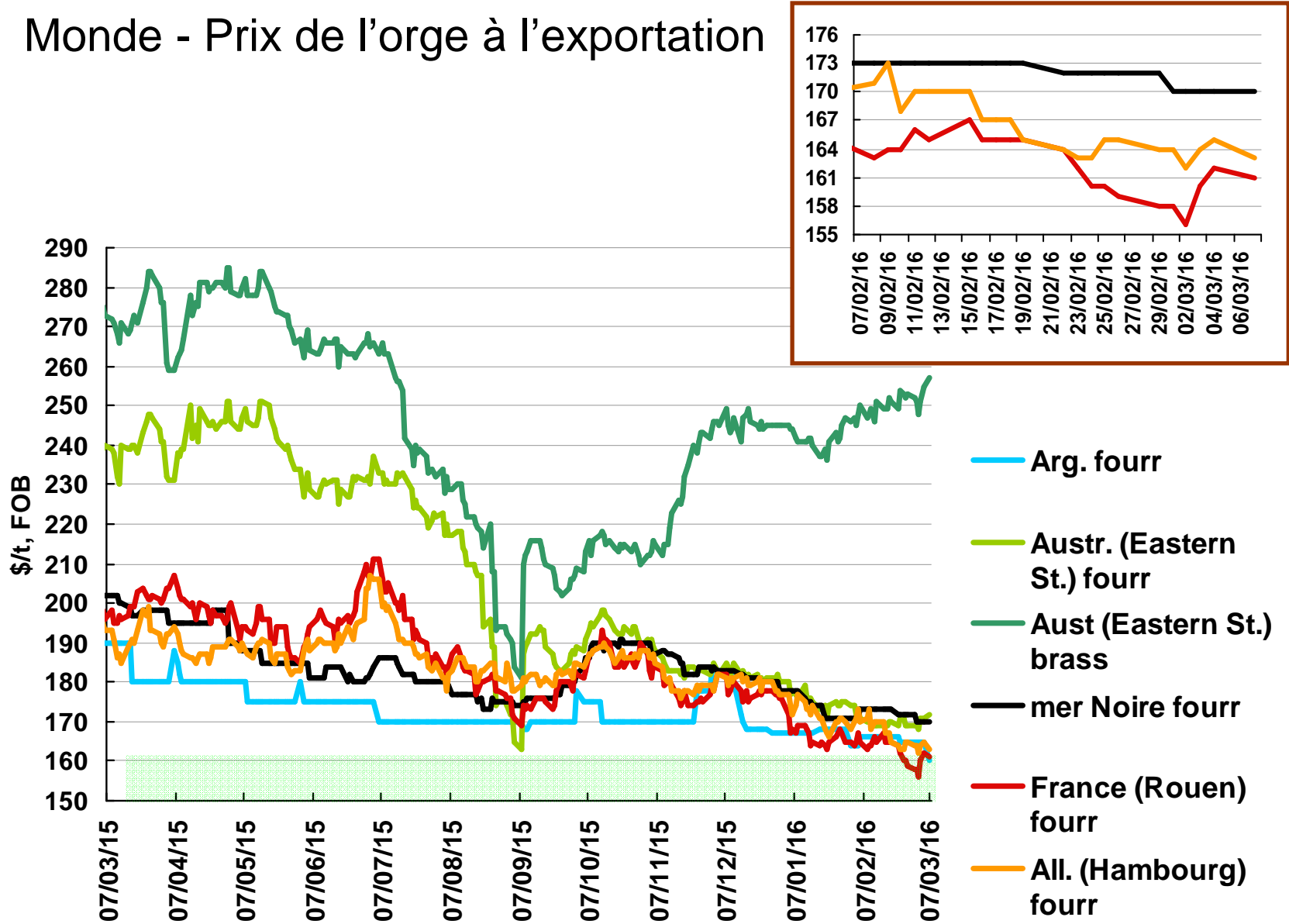
Flotte en excès

Ralentissement demande chinoise en
matières premières

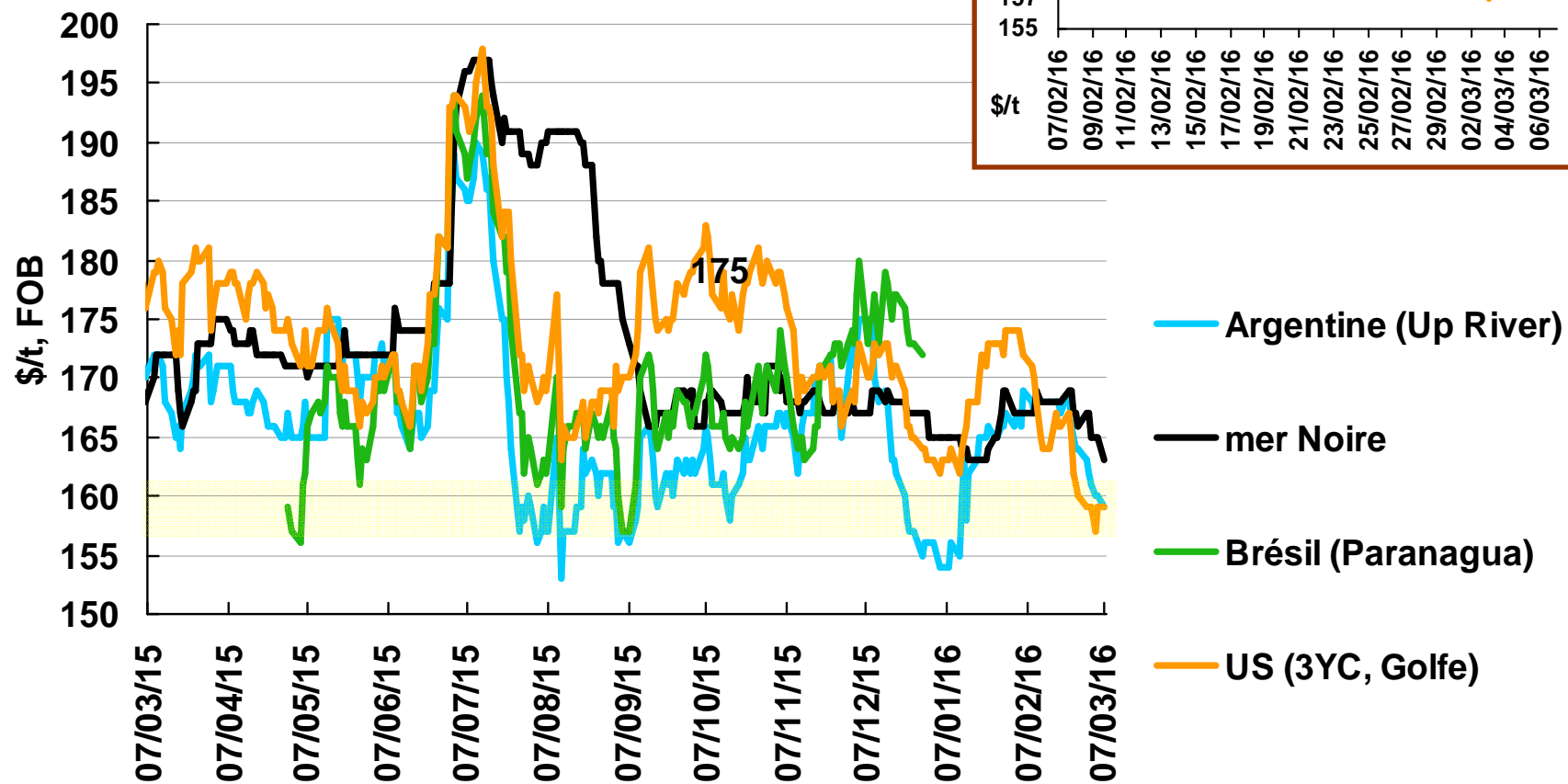
Monde - Prix du blé tendre à l'exportation (départ)



Monde - Prix de l'orge à l'exportation



Monde - Prix du maïs à l'exportation



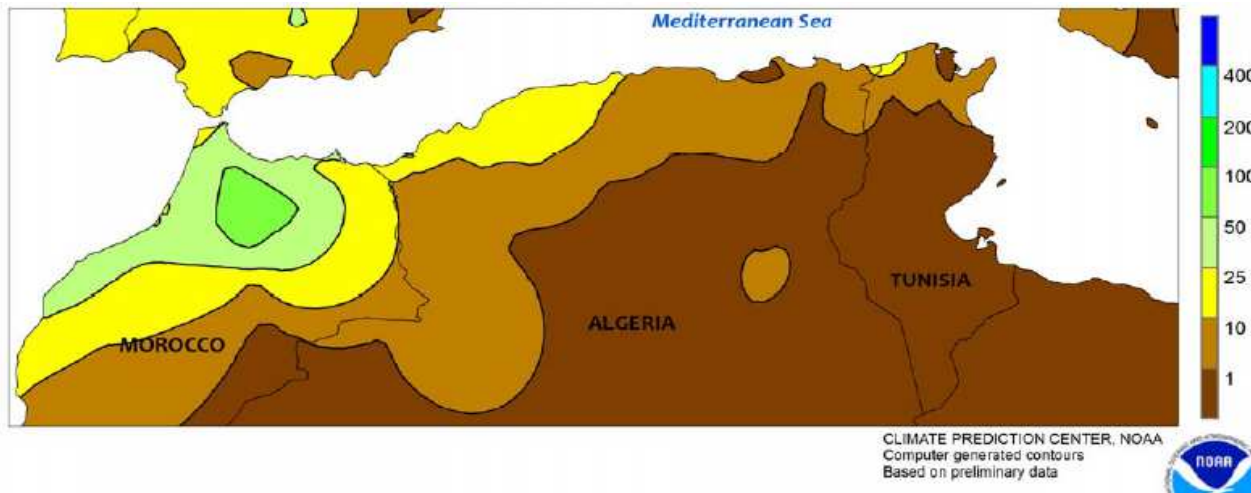
Egypte : achats du GASC – camp. 2015/16

	2015/16	2014/15					
	2-mars-16	2-mars-15	Volume	Origine	Prix Fob	Fret	Prix C&f
			Achat du 25 février				
Russie	1 945 000	970 000	60 000	France	175,00	8,98	183,98
Roumanie	960 000	1 260 000	60 000	Roumanie	179,65	4,33	183,98
France	480 000	1 860 000	60 000	Roumanie	179,65	4,33	183,98
Ukraine	520 000	190 000	60 000	Argentine	172,00	15,70	187,70
Argentine	180 000	0	60 000	Ukraine	179,00	8,70	187,70
Pologne	60 000	0	Achat du 2 mars				
USA	0	345 000	60 000	Roumanie	179,50	4,88	184,38
			60 000	Roumanie	176,93	7,45	184,38
Total	4 145 000	4 280 000	60 000	Ukraine	176,50	8,88	185,38

Source : Reuters

Sécheresse en Afrique du Nord

Précipitations (mm) - du 21 au 27 février 2016



Maroc

Sécheresse extrême
Depuis novembre,
précipitations = 30 % normale

Pluies (modérées à fortes)
bénéfiques

Pertes de potentiel de
rendement jugées irréversibles

Algérie

Sécheresse moindre
Averses (modérées)
bénéfiques

Tunisie

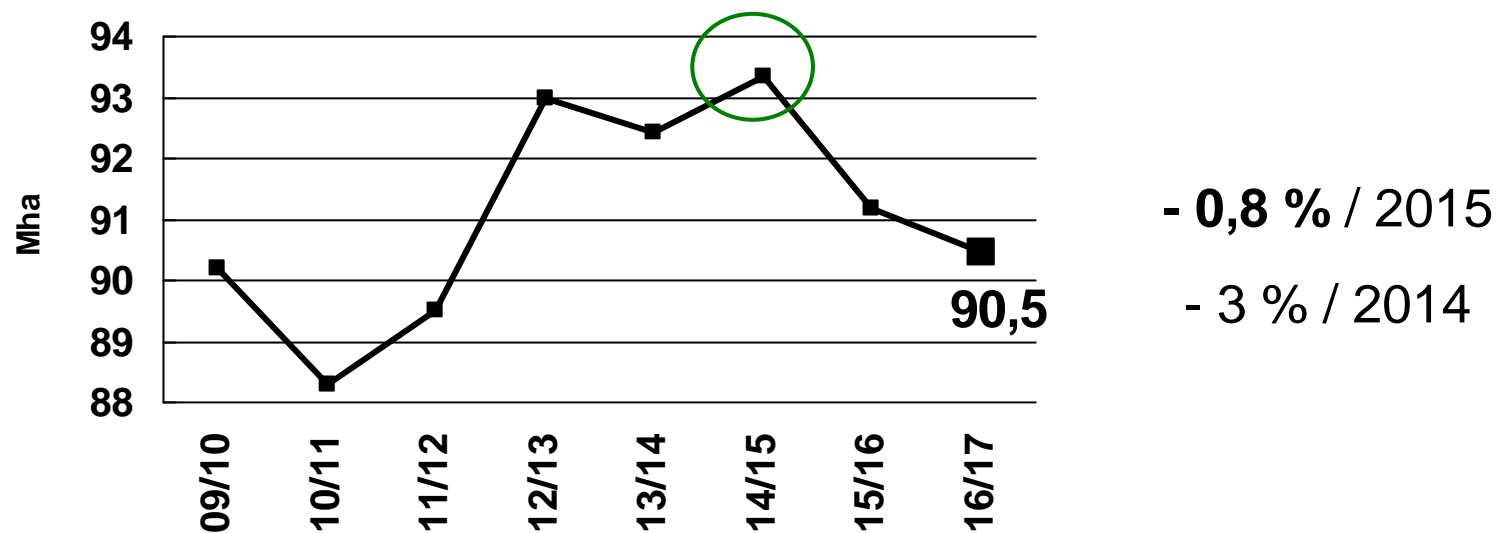
Sécheresse limitée
Averses (légères à modérées)
bénéfiques

Etats-Unis : prévisions 2016/17

SURFACES

- Total des ensemencements des trois principales productions (blé, maïs, soja) : étroitement corrélé aux prix N-1
- Ampleur des disponibilités et hausse modérée de la demande ; maintien de la pression sur les prix en 2016

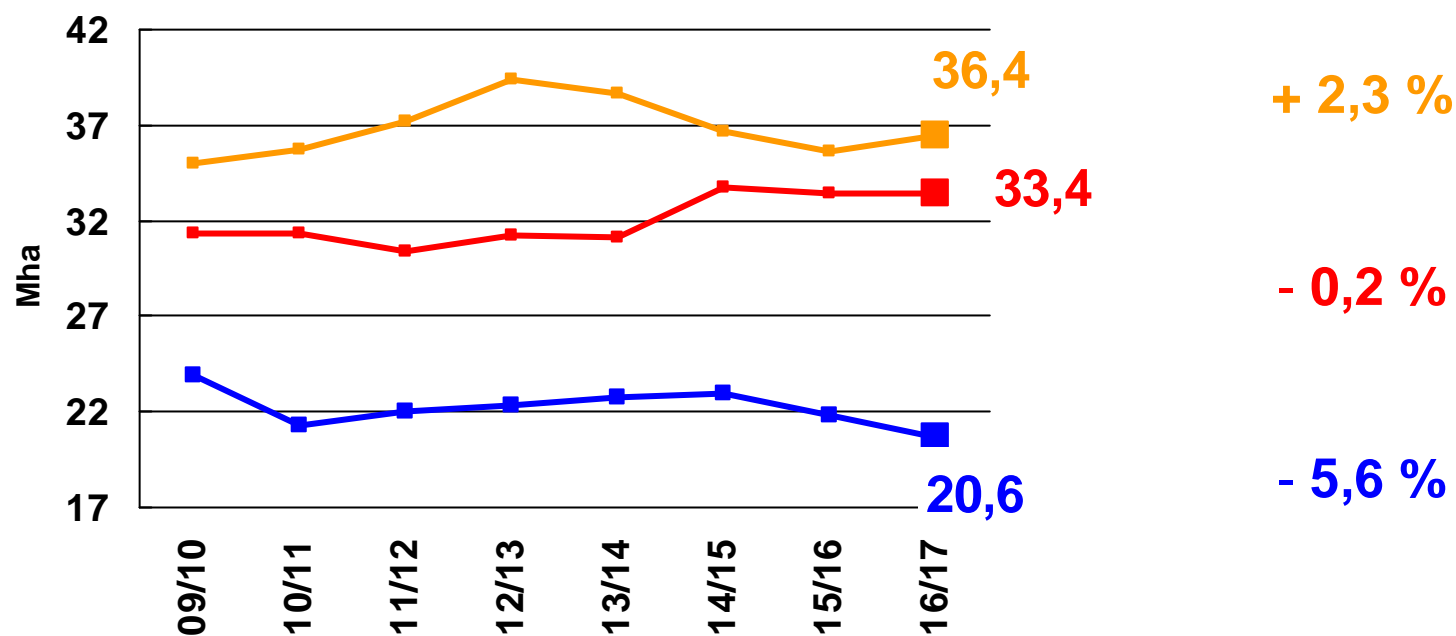
>>> baisse du total des ensemencements blé + maïs + soja pour récolte 2016/17



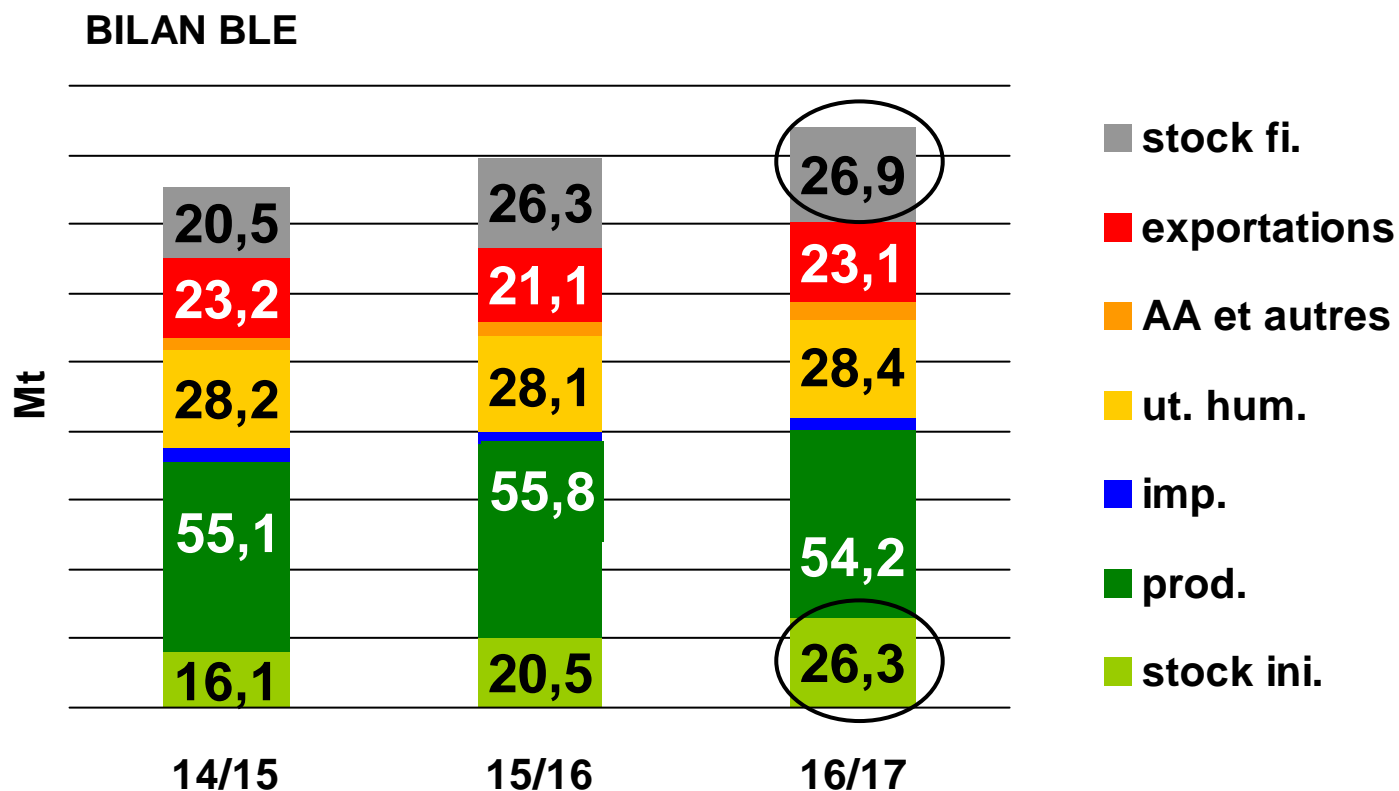
Etats-Unis : prévisions 2016/17

CHOIX D'ASSOLEMENT

- Blé en \searrow : \searrow semis H (cf rapport du 12/01 d'ap. enquête) et prév. \searrow semis Ptps
- Soja en \searrow : baisse des prix, \searrow surf blé >>> \searrow double récolte, \nearrow maïs
- Maïs en \nearrow : \searrow prix engrais et carburant maximise rentabilité relative maïs / autres cultures



Etats-Unis : prévisions 2016/17



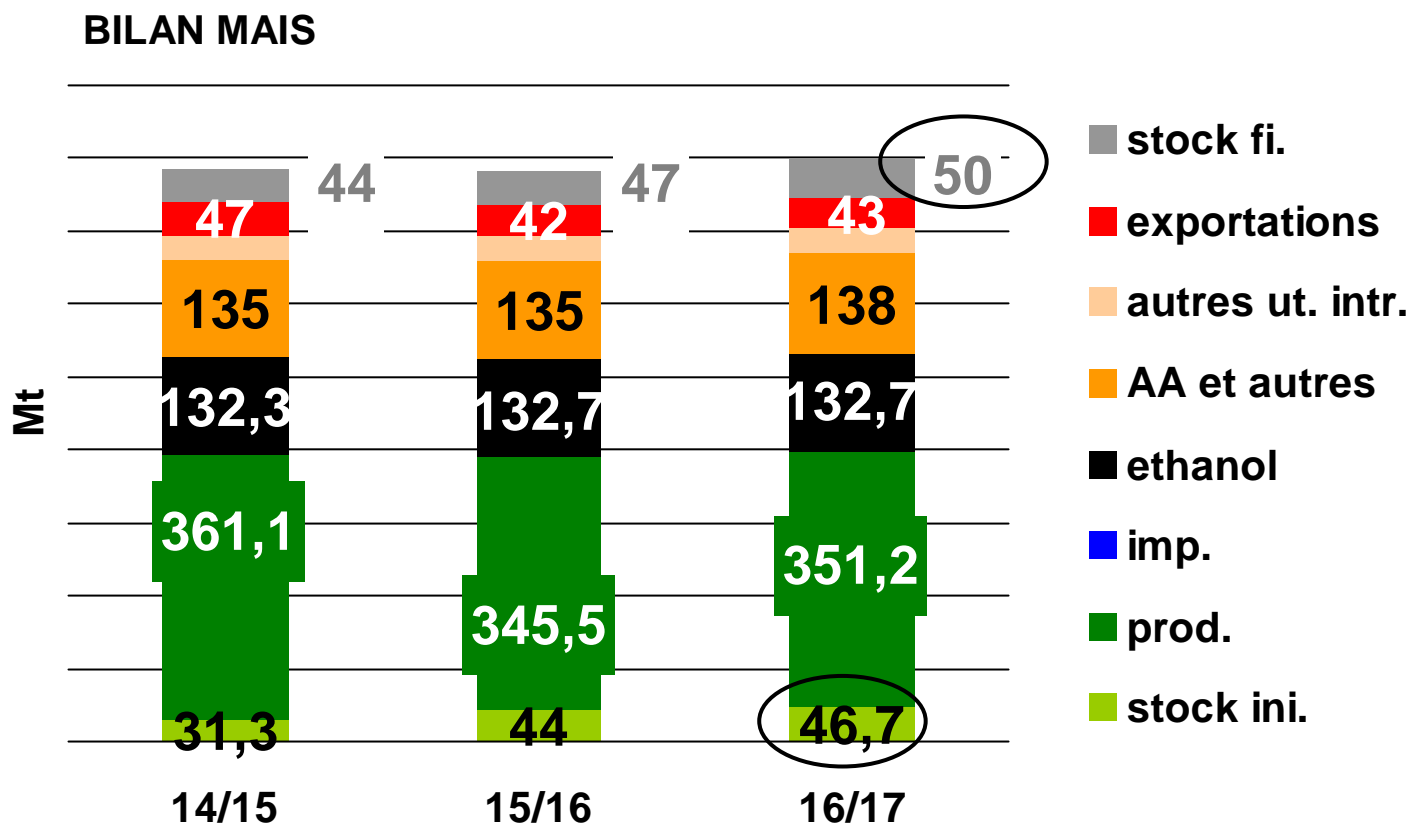
X + 10 % mais contexte de forte concurrence

Prod monde : en ↗ Can, Arg, très bonne récolte UE, ↘ Rus-Ukr

Echges monde : légèrement < 2015/16 (↘ Chine & Iran, ↗ Maroc)

St fi. US : au plus haut depuis 1987/88 – px moy au producteur : - 16 %

Etats-Unis : prévisions 2016/17



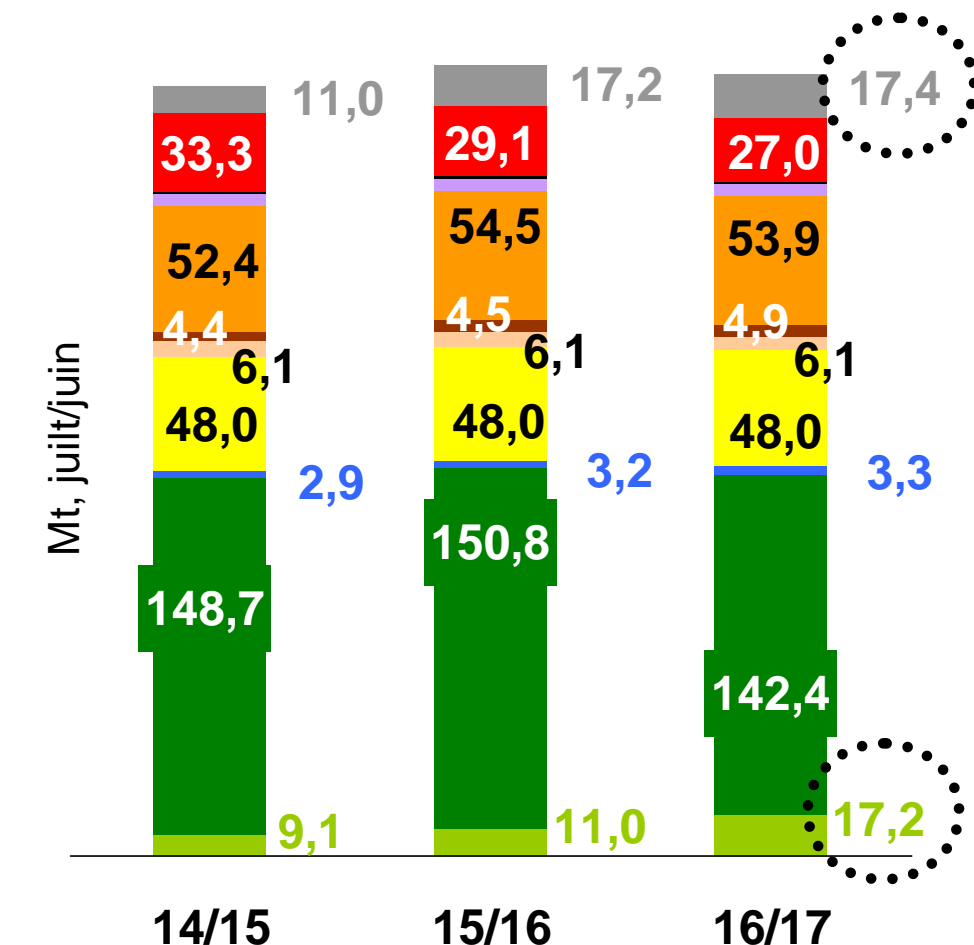
Disponibilités record

Croissance du secteur animal

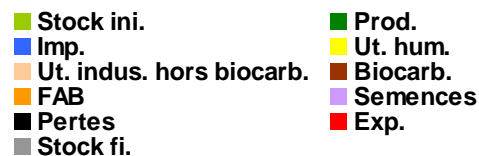
X : concurrence Am Sud

St fi. US : au plus haut depuis 12 ans - px moy au producteur : - 4 %

Blé tendre - UE : 1^{ère} prévision 2016/17



Bilan blé tendre
(grains + 1^{ère} transf.)



St ini : + 57 %

Prod : - 5,5 %

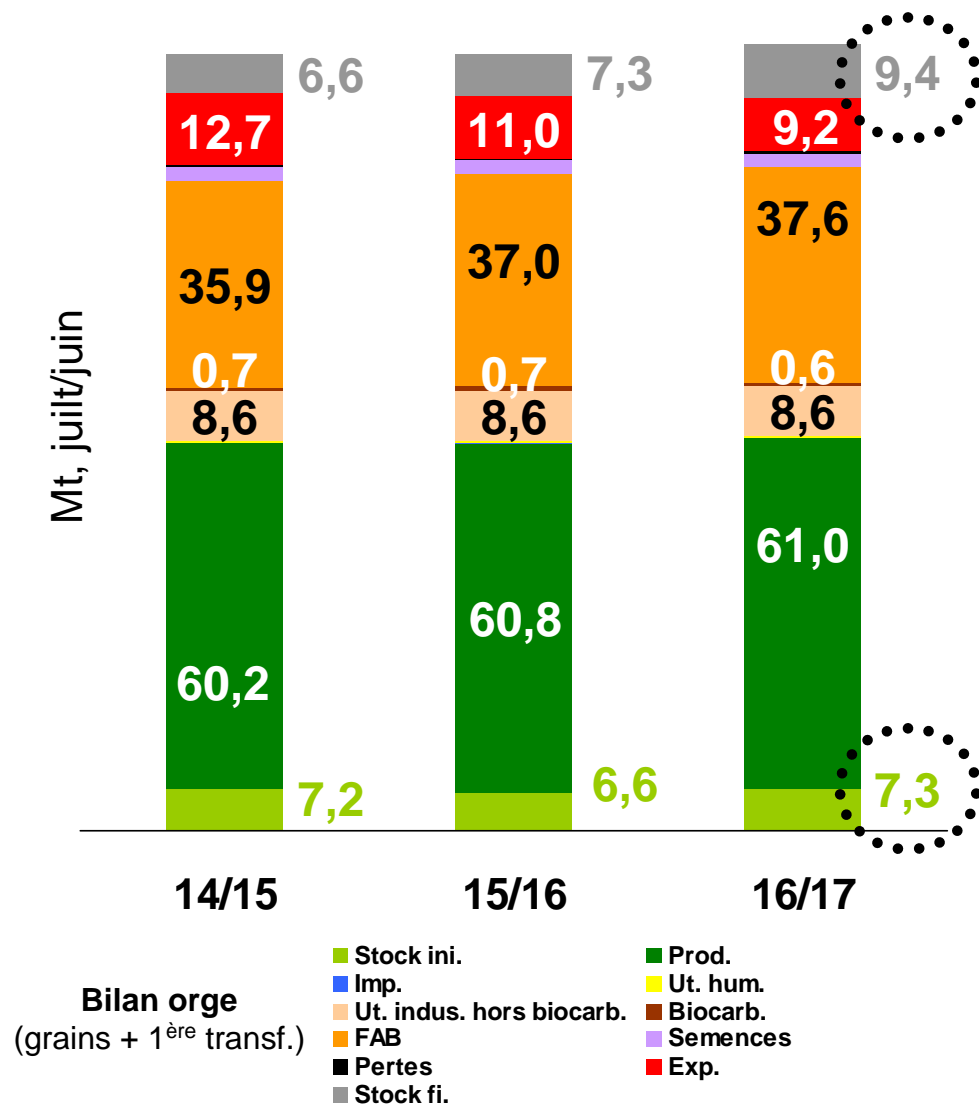
Biocarb. : + 9 %

AA : - 1 %

X : - 7 %

St fi : + 1,5 %

Orge - UE : 1^{ère} prévision 2016/17



St ini : + 11 %

Prod : =

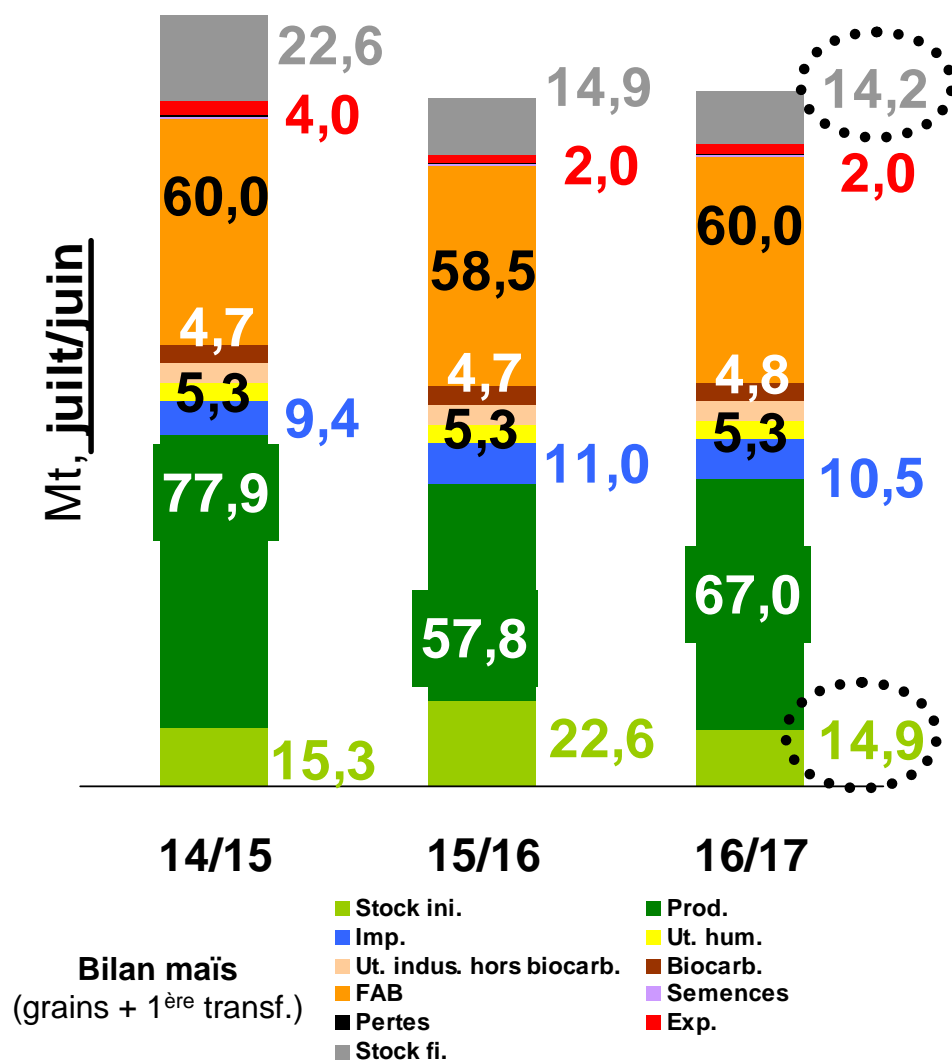
Biocarb. : - 14 %

AA : + 2 %

X : - 16 %

St fi : + 29 %

Maïs - UE : 1^{ère} prévision 2016/17



St ini : - 34 %

Prod : + 16 %

M : - 5 %

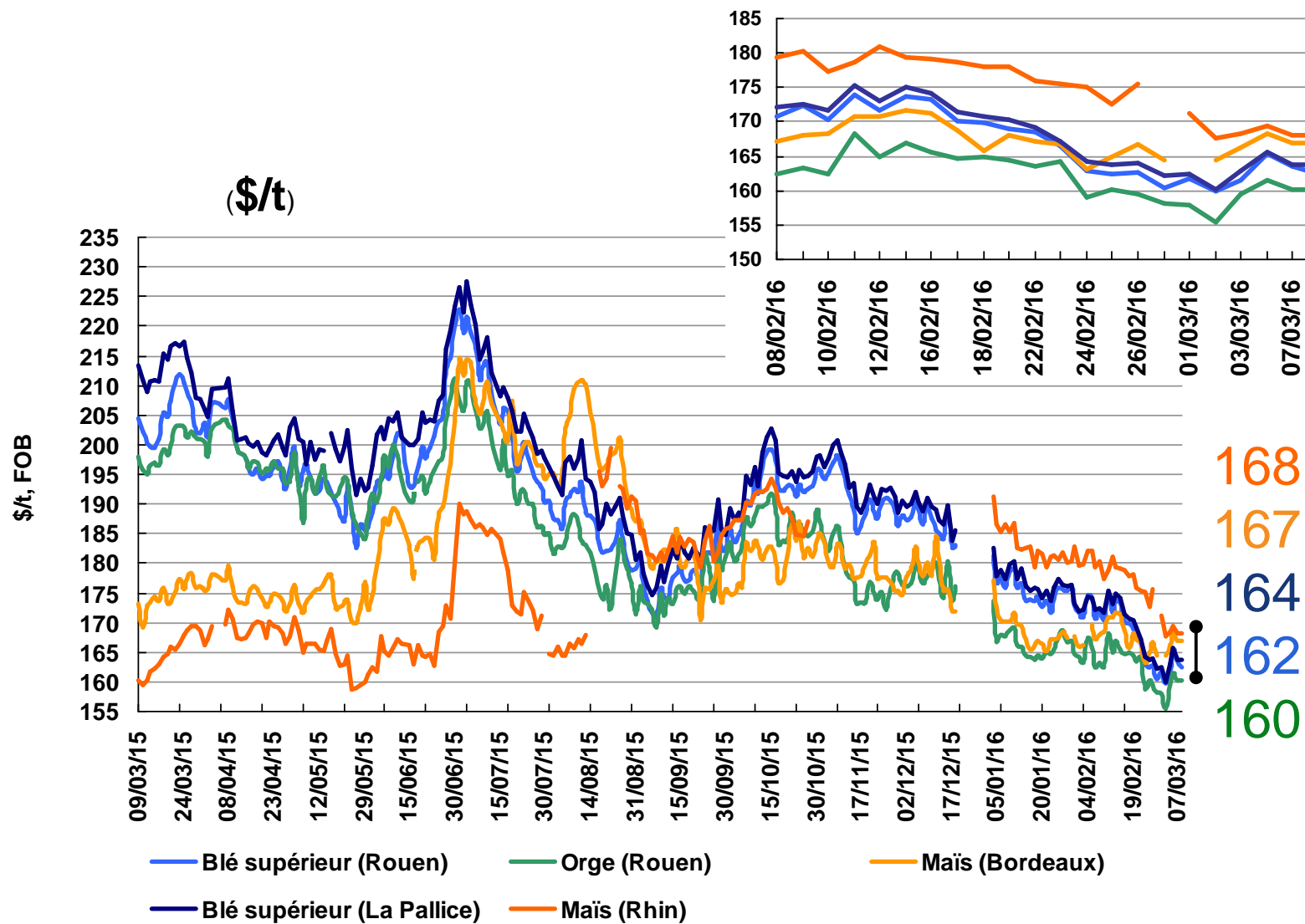
Biocarb. : + 2 %

AA : + 3 %

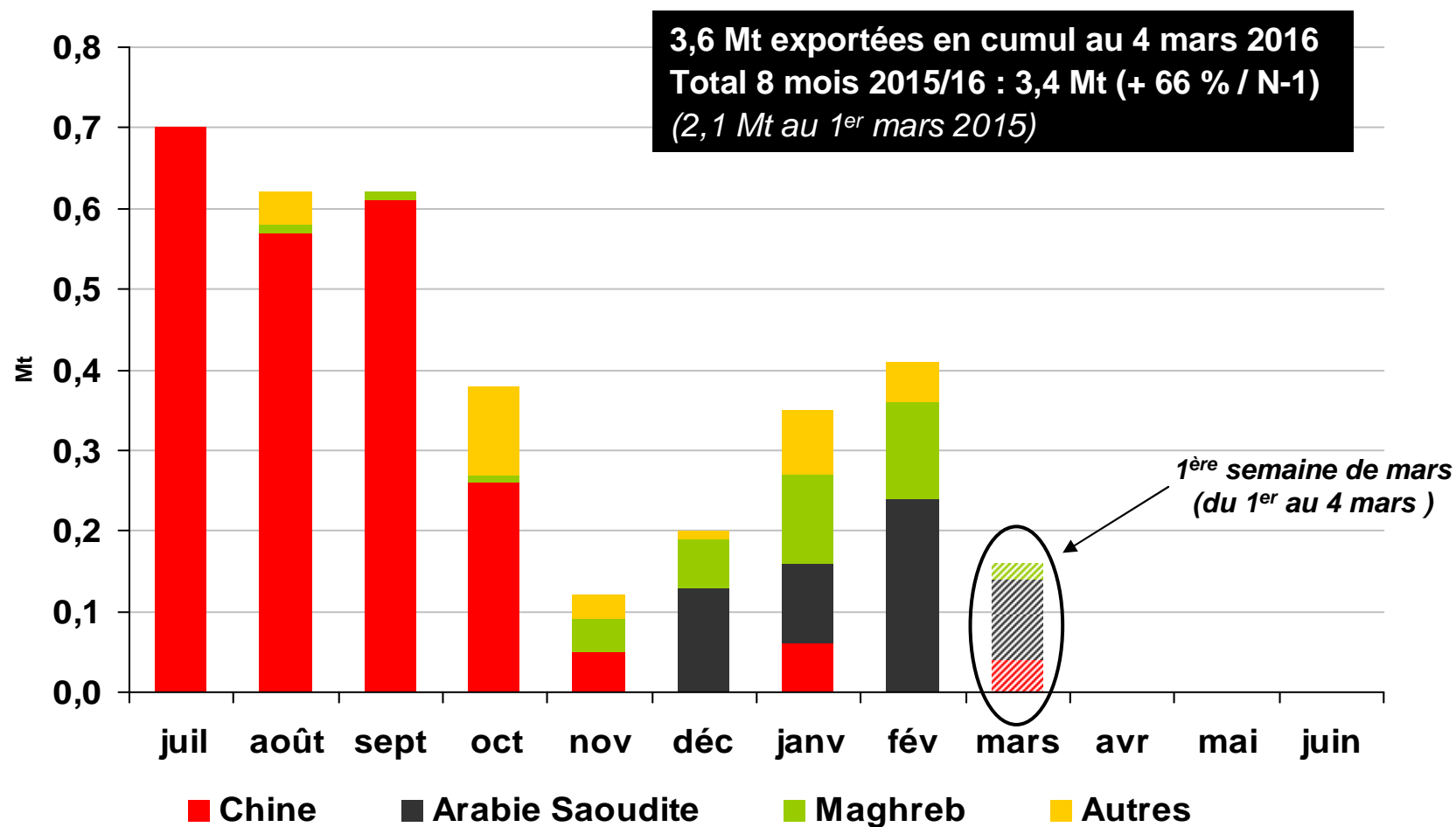
X : =

St fi : - 5 %

Céréales françaises : prix à l'exportation

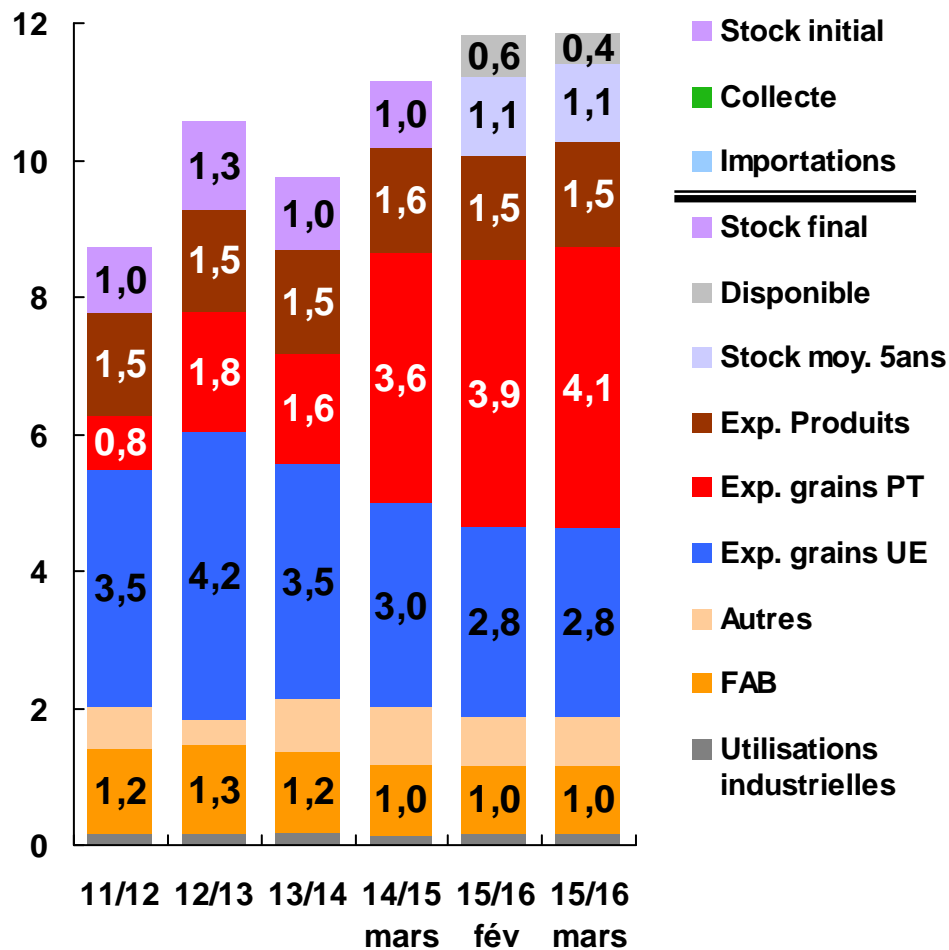
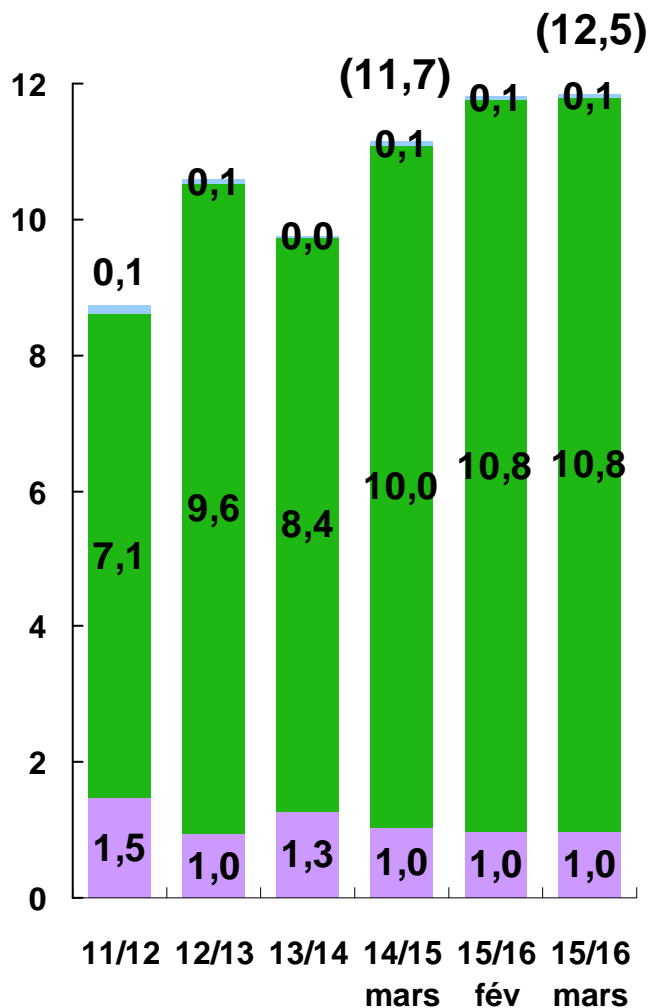


France - Orges : Embarquements mensuels vers les pays tiers par destination en 2015/16



France - bilan orges (Mt)

Att ! En attente surf PAC 2015

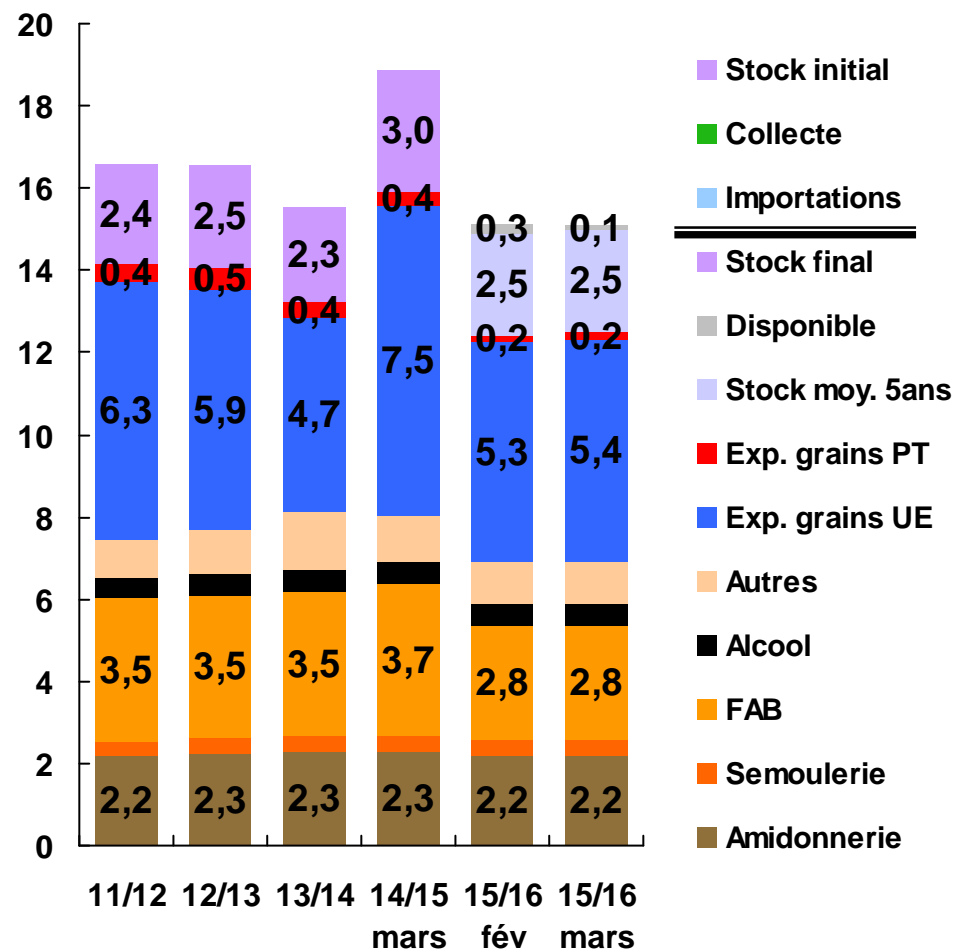
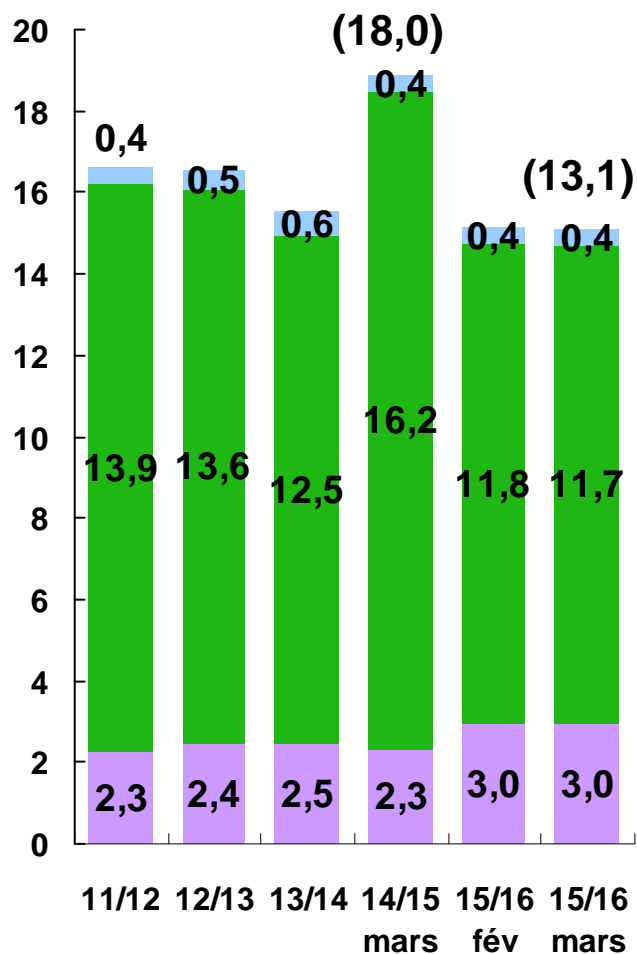


X pays tiers + 200 kt (Maghreb - Maroc, PMO,...)

FAB total B, O, M = 8,9 Mt

France - bilan maïs (Mt)

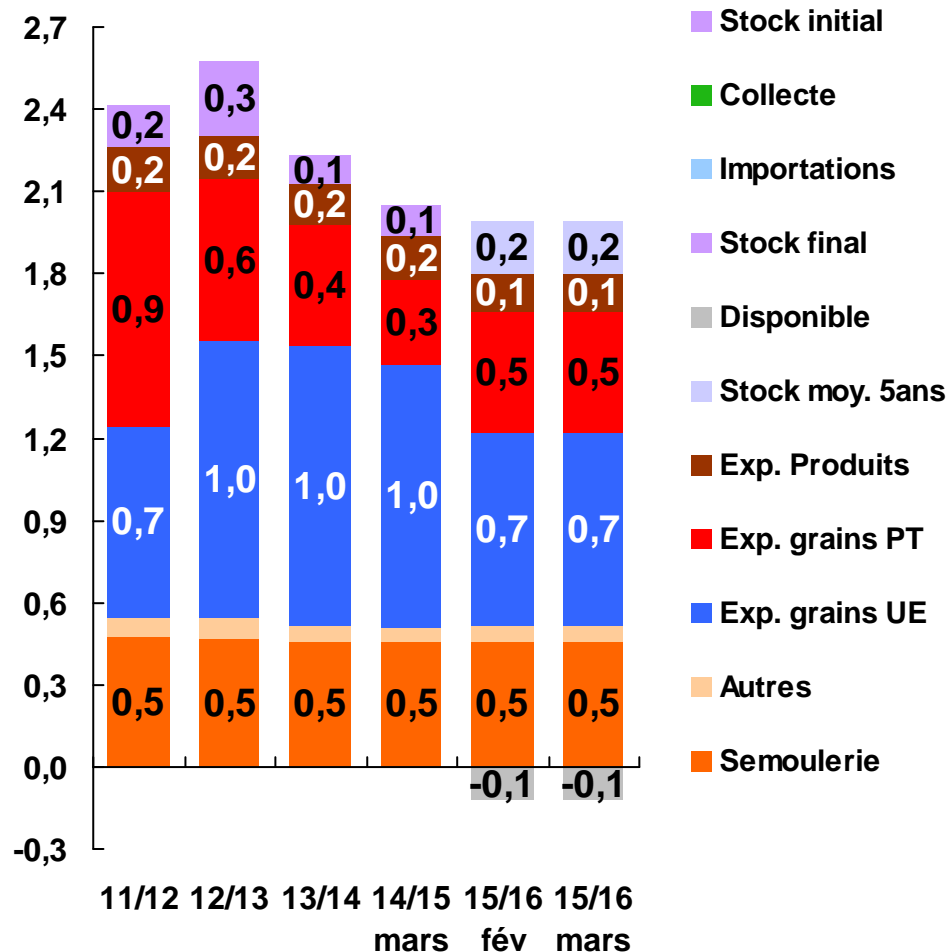
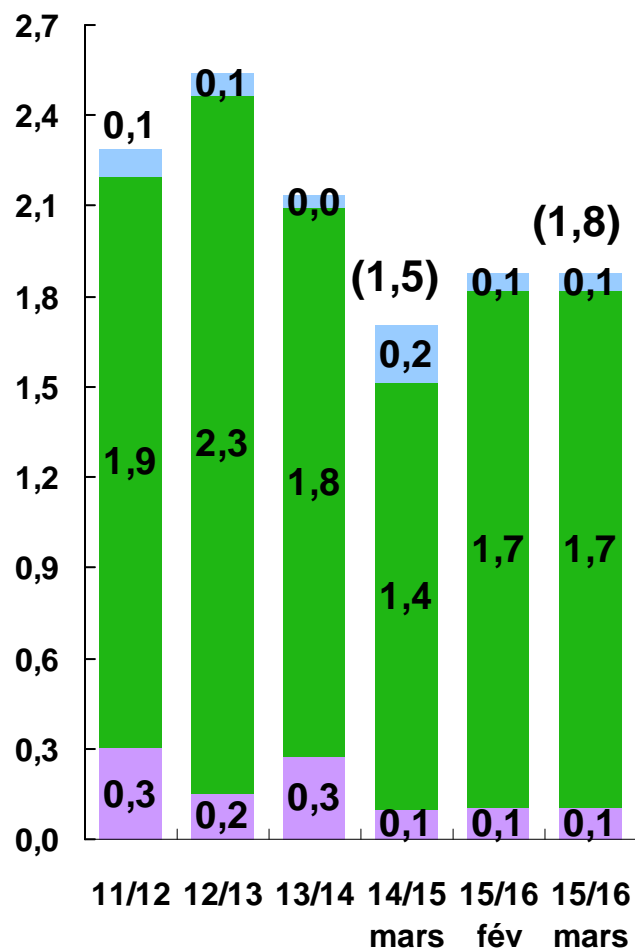
Att ! En attente surf PAC 2015



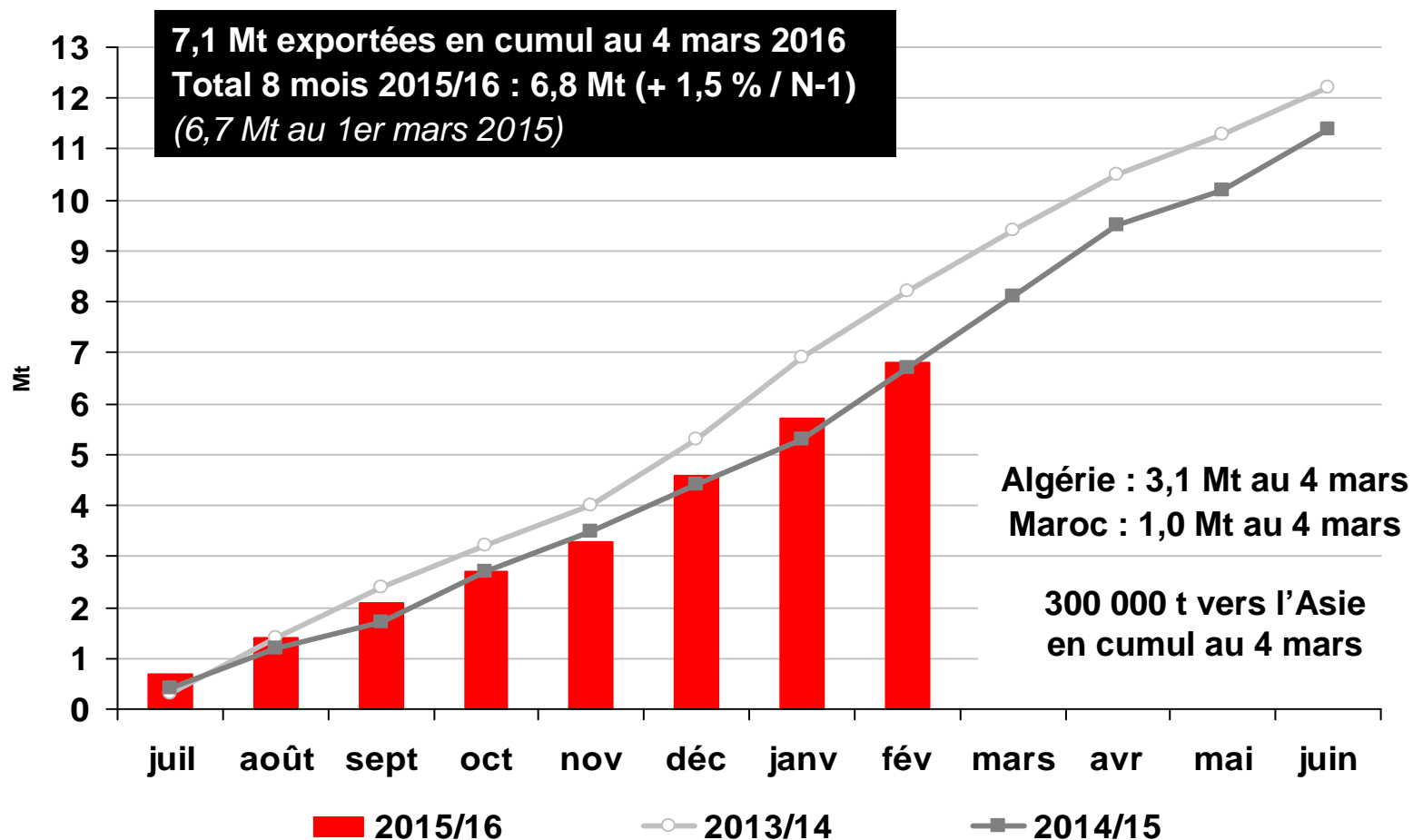
FAB total B, O, M = 8,9 Mt

France - bilan blé dur (Mt)

Att ! En attente surf PAC 2015

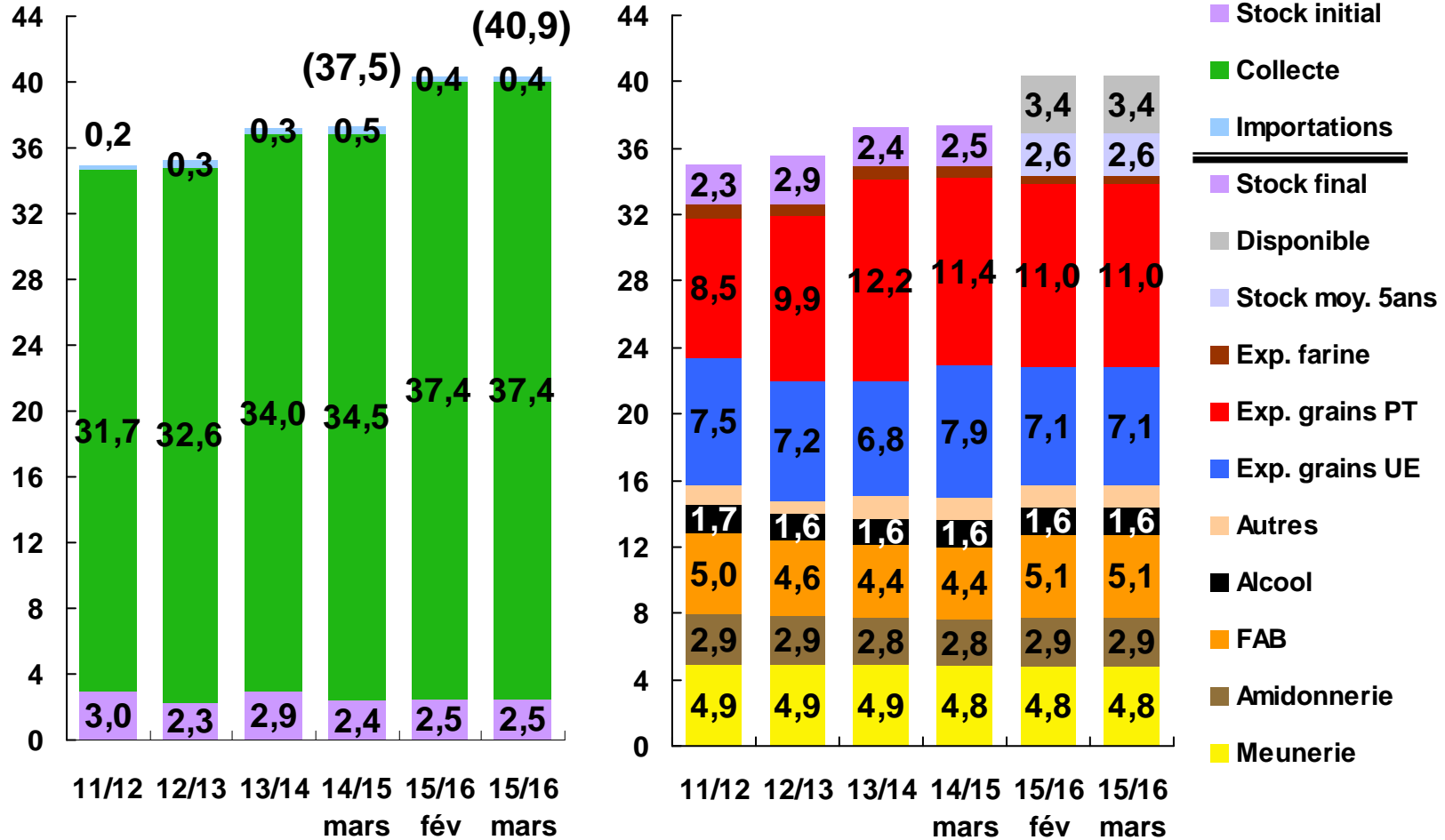


France - Blé tendre : cumul des embarquements vers les pays tiers depuis les ports français



France - bilan blé tendre (Mt)

Att ! En attente surf PAC 2015

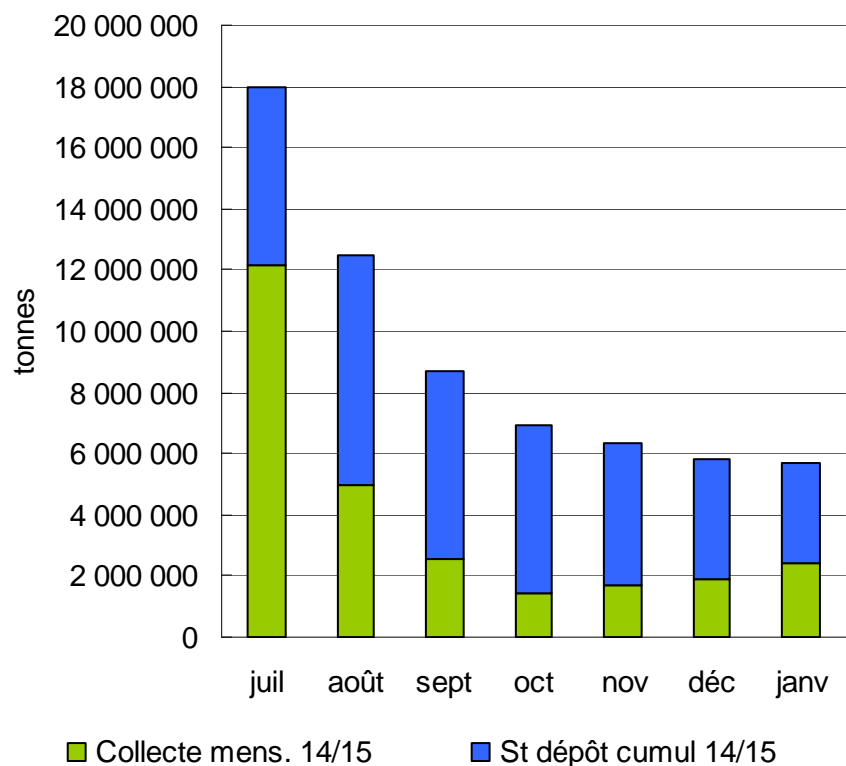


X pays tiers : marché asiatique sous surveillance

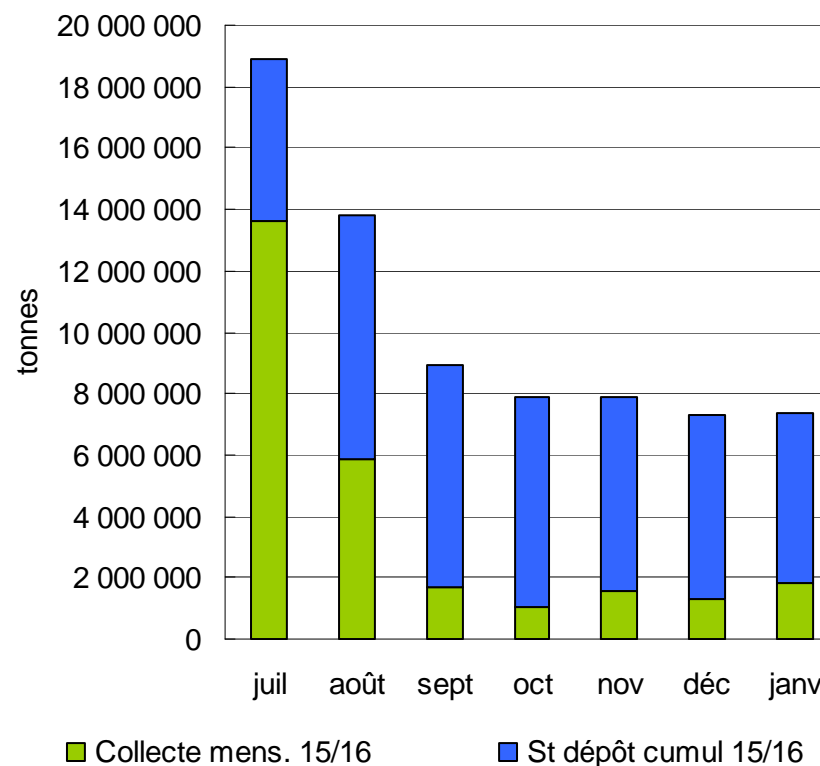
FAB total B, O, M = 8,9 Mt

Blé tendre - volumes collectés et volumes en dépôt

Campagne 2014/15



Campagne 2015/16



St dépôt : 5,964 Mt au 1^{er} janvier / 5,571 Mt au 1^{er} février (- 393 000 t)

FranceAgriMer

Plus d'informations sur notre *site internet*

www.franceagrimer.fr

NEWSLETTER

<http://www.franceagrimer.fr/newsletter/subscribe>

ETA T DES CULTURES

<https://cereobs.franceagrimer.fr>

DONNEES ECONOMIQUES

<https://visionet.franceagrimer.fr>

