



FranceAgriMer

“ Un lieu d'échanges, de réflexions stratégiques et d'arbitrage pour les filières françaises de l'agriculture et de la pêche. ”



FranceAgriMer

ÉTABLISSEMENT NATIONAL
DES PRODUITS DE L'AGRICULTURE ET DE LA MER



CÉRÉALES / FRUITS ET LÉGUMES / HORTICULTURE / LAIT / OLÉO-PROTÉAGINEUX / PÊCHE ET AQUACULTURE



FranceAgriMer, Établissement national des produits de l'agriculture et de la mer, est un établissement public administratif placé sous la tutelle du ministère en charge de l'agriculture, créé en 2009.

FranceAgriMer est un lieu d'information, d'échanges, de réflexions stratégiques, d'arbitrage et de gestion pour les filières françaises de l'agriculture et de la pêche, rassemblées au sein d'un même établissement.



Les missions de FranceAgriMer



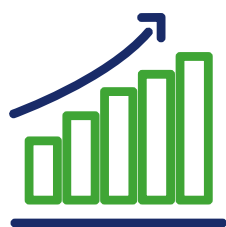
FranceAgriMer éclaire, oriente et accompagne les acteurs des filières.

Ainsi, l'Établissement :

- met en oeuvre des dispositifs de soutiens techniques et financiers, nationaux et européens, et gère des dispositifs de régulation des marchés ;
- assure un suivi des marchés, propose des expertises économiques, mais également techniques par exemple en contribuant à des actions de coopération technique et au développement des filières à l'international ;
- organise le dialogue, la concertation et la mise en oeuvre des politiques publiques en s'appuyant sur des instances dédiées (conseils spécialisés).



PLANTES À PARFUM, AROMATIQUES ET MÉDICINALES / SUCRE / VIANDES BLANCHES ET ROUGES / VINS



Les chiffres de FranceAgriMer



Pour effectuer l'ensemble de ses missions, FranceAgriMer emploie



986 personnes



dont 335 en région



Les aides 2018 :



622 M€ au total ont été versés aux filières de l'agriculture et de la pêche.



dont 27 % d'aides nationales (aides aux exploitations, expérimentation, aides de crises, etc).



dont 73 % d'aides communautaires (OCM viti, OCM fruits et légumes, apiculture, etc).



Les données, publications et présentations en 2018 :



6 M€ environ ont été consacrés à l'acquisition de données et à la réalisation d'études économiques.



250 analyses, synthèses et études ont été publiées, largement téléchargées et reprises dans la presse.



200 présentations d'études ont été faites au sein de FranceAgriMer et en externe, dont 12 conférences lors des principaux salons agricoles annuels.



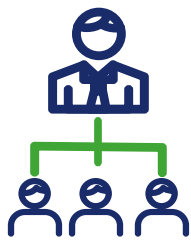
100 réunions partenariales de nos instances dédiées à la concertation se sont tenues (Conseils spécialisés, Comités, réunions de travail).



À l'international :



38 dossiers d'accès au marché des pays tiers ont été solutionnés avec 20 pays concernés.



L'organisation de FranceAgriMer

Christine Avelin
Directrice générale

Direction générale

Véronique Borzeix
Directrice générale adjointe

Services territoriaux au sein des Directions Régionales de l'Alimentation, de l'Agriculture et de la Forêt

- DRAAF Auvergne-Rhône-Alpes
- DRAAF Bourgogne-Franche-Comté
- DRAAF Bretagne
- DRAAF Centre-Val de Loire
- DRAAF Corse
- DRAAF Grand Est
- DRAAF Île-de-France
- DRAAF Hauts-de-France
- DRAAF Normandie
- DRAAF Nouvelle-Aquitaine
- DRAAF Occitanie
- DRAAF Pays de la Loire
- DRAAF Provence-Alpes-Côte d'Azur



Mission filières
Jacques Andrieu



Mission des affaires européennes et internationales
Carole Ly



Direction marchés, études et prospective
Mylène Testut-Neves



Direction des interventions
Sébastien Couderc



Secrétariat général
Isabelle Cenzato



Agence comptable
Joël Tixier



Déléguee IAA
Claire Legrain



Mission audit interne
François Bliard



Direction de programme déléguée Expadon2
Fabrice Herrmann



Délégation certification de service fait
Jean-Marie Moog

- Analyse économique des filières OFPM
- Analyse et fonctions transversales et multifilières

- Gestion du potentiel et amélioration des structures vitivinicoles
- Programmes opérationnels et promotion
- Contrôles et normalisation
- Marchés, certificats et qualité
- Aides nationales, appui aux entreprises et à l'innovation
- Modernisation des outils applicatifs et conduite du changement

- Ressources humaines
- Affaires financières
- Systèmes d'Information
- Arborial
- Juridique et coordination communautaire
- Inspection générale et appui aux régions
- Communication
- Contrôle interne et amélioration des processus

- Comptabilité
- Finances
- Recouvrement
- Visa des interventions
- Cellule maîtrise des risques

Le siège social de FranceAgriMer se situe à Montreuil (93). Trois délégations nationales y sont rattachées : Libourne (33), où sont gérées certaines des mesures de l'organisation commune de marché vitivinicole ; La Rochelle (17), où se trouve un laboratoire actif et reconnu dans le domaine des céréales, bois et plants de vigne ; Volx (04), où s'effectue le suivi des plantes à parfum, aromatiques et médicinales, ainsi que des productions méditerranéennes (huile d'olive, blé dur et riz).

En région, FranceAgriMer dispose de services territoriaux affectés dans les Directions Régionales de l'Alimentation, de l'Agriculture et de la Forêt (DRAAF). Directement en lien avec les producteurs et opérateurs des différentes filières, les agents des régions assurent l'ensemble des missions de contrôle, de traitement des informations et des demandes d'aides qui sont du ressort de l'Établissement.



12 rue Henri Rol-Tanguy / TSA 20002 / 93555 Montreuil cedex
Tél. : +33 1 73 30 30 00 / Fax : +33 1 73 30 30 30
www.franceagrimer.fr

FranceAgriMer

@FranceAgriMerFR

Édition février 2019