



## HORTICULTURE D'ORNEMENT

Fiche filière

### À retenir

“ La **baisse** des structures de production se poursuit entre 2017 et 2019.  
 Des quantités moyennes achetées en végétaux par les ménages en **hausse** en 2019  
 La France est l'un des marchés les **plus importants d'Europe**  
 Balance commerciale **très déficitaire** ”



### ORGANISATION

La filière française de l'horticulture et de la pépinière est constituée de plus de 53 000 entreprises spécialisées qui exercent différents métiers pour répondre aux attentes des consommateurs et des collectivités.

L'ensemble des acteurs de la production, des services et de la distribution spécialisée, sont regroupés au sein de VAL'HOR interprofession reconnue par les pouvoirs publics depuis le 13 août 1998.



### PRODUCTION EN 2019

- 2 926 horticulteurs et pépiniéristes ont été recensés en France métropolitaine (hors Corse)
- 16 581 emplois directs
- Chiffre d'affaires : 1,6 milliard d'euros

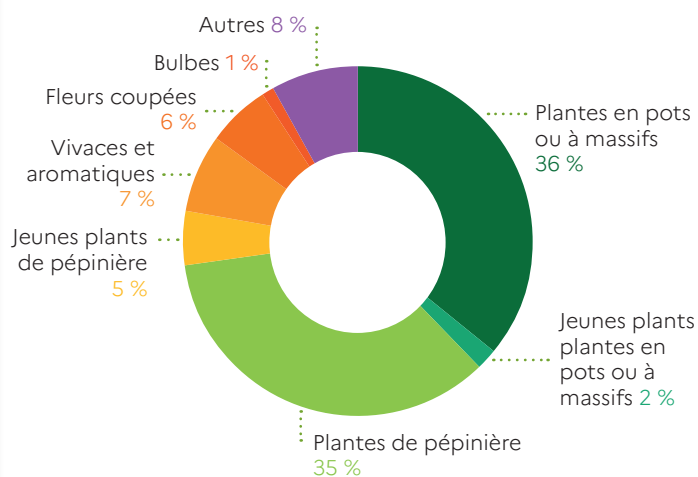
La baisse du nombre de structures de production se poursuit à un rythme régulier, avec une stabilité du chiffre d'affaires horticole entre 2017 et 2019. Les structures, majoritairement les petites entreprises familiales, disparaissent le plus souvent à l'occasion du départ en retraite des exploitants, sans solution de transmission ou de vente à des tiers. Le chiffre d'affaires horticole se maintient entre 2017 et 2019 grâce à une augmentation du négoce (achat-revente de végétaux).

La gamme de végétaux d'ornement commercialisée par les exploitations françaises est caractérisée par un grand nombre de produits (environ 100 000 références de produits à la vente). Les ventes de plantes en pots et à massifs représentent 36 % du chiffre d'affaires total en ventes de végétaux à l'échelle nationale, devant les végétaux de pépinières qui pèsent pour plus d'un tiers de la valeur commercialisée.

La zone d'influence géographique des producteurs français évolue lentement et reste toujours globalement orientée sur les marchés locaux (vente sur l'exploitation ou dans un rayon de 10 km) et régionaux (rayon de 200 km), ces deux rayons de chalandise constituant la destination des deux tiers des ventes de végétaux en valeur. Les ventes à l'expédition au-delà de 200 km pèsent pour moins de 30 % et à l'export pour à peine plus de 5 %.

La dynamique de recherche et développement du secteur est portée par un ensemble de structures (Astredhor, INRAE, Agro campus, Cité Verte et le pôle de compétitivité Végépolys).

### Ventes de végétaux par catégorie (% en valeur) en 2019 :



Source : Observatoire des données structurelles de la production FranceAgriMer



### COMMERCIALISATION

- 71 milliards d'euros pour le secteur commercial (grossistes, jardinerie, livres services agricoles et fleuristes).
- 5,1 milliards d'euros pour le secteur du paysage (entreprises du paysage). Les travaux à destination des particuliers génèrent 2,2 milliards d'euros de chiffre d'affaires, soit 44 % du chiffre d'affaires du secteur, les marchés publics 27,5 % et les entreprises privées (dont immobilier) 27,5 % également.



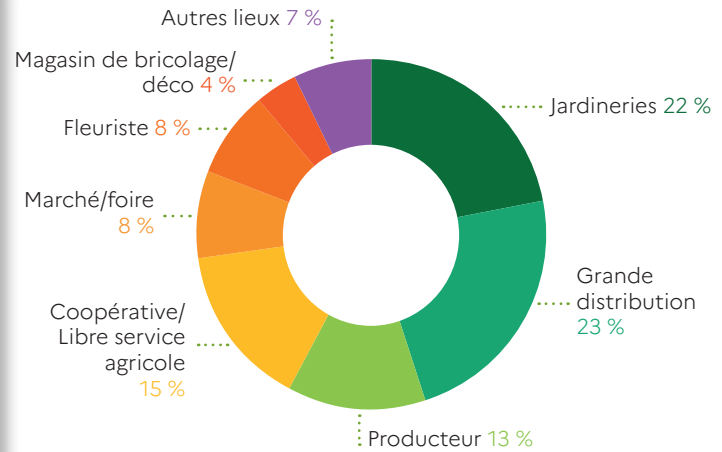
## ACHATS DES MÉNAGES EN 2019

En 2019, près de ¼ des ménages ont acheté un végétal d'ornement ou pour le potager, soit 21,5 millions de ménages en France. Après une baisse en 2017 du panier moyen des foyers acheteurs de végétaux, ce dernier regagne de l'ampleur depuis 2018 : en effet les quantités achetées sont plus importantes (+ 2 végétaux en 2019 par rapport à 2018). Cependant, le budget moyen est en 2019 en légère baisse (- 2,3 €, soit un panier moyen de 112,6 €).

Les végétaux d'extérieur (ornement et potager) constituent l'essentiel des volumes (78 %). En valeur, les parts sont plus équitables : 38 % pour les végétaux d'extérieur, 39 % pour les végétaux d'intérieur et 23 % pour les végétaux à destination de cimetières ou d'obsèques.

En termes de quantités achetées par circuit, la grande distribution se place juste devant la jardinerie. Cependant, c'est toujours chez le fleuriste que les sommes dépensées sont les plus importantes. Le budget moyen des foyers qui achètent des végétaux dans ces deux circuits de professionnels du végétal (fleuriste et jardinerie) est en baisse. Les quantités achetées sont, quant à elles, en augmentation pour les achats effectués chez le producteur ou en libre-service agricole en 2019.

## Part de marché des lieux d'achat des ménages en % volume pour l'ensemble des végétaux en 2019



Source : Panel KantarTNS pour FranceAgriMer et Val'hor



## ÉCHANGES

Le bilan des échanges extérieurs des produits de la filière horticole ornementale (bulbes, végétaux d'extérieur d'ornement, plantes d'intérieur, fleurs coupées fraîches, feuillages frais, hors fleurs séchées et feuillages séchés) fait apparaître un déficit récurrent qui atteint près de 912 millions d'euros en 2019.

Par rapport à l'année 2018, le déficit de la balance commerciale a augmenté de 3 % ; il reflète toutefois des évolutions contrastées selon les familles de végétaux.

Les importations françaises représentent 980 millions d'euros (+ 3 % par rapport à 2018).

Les deux premiers postes d'importations en valeur sont les fleurs coupées fraîches et les plantes d'intérieur avec respectivement 30 % et 29 % de la valeur totale des importations de produits de la filière horticole ornementale.

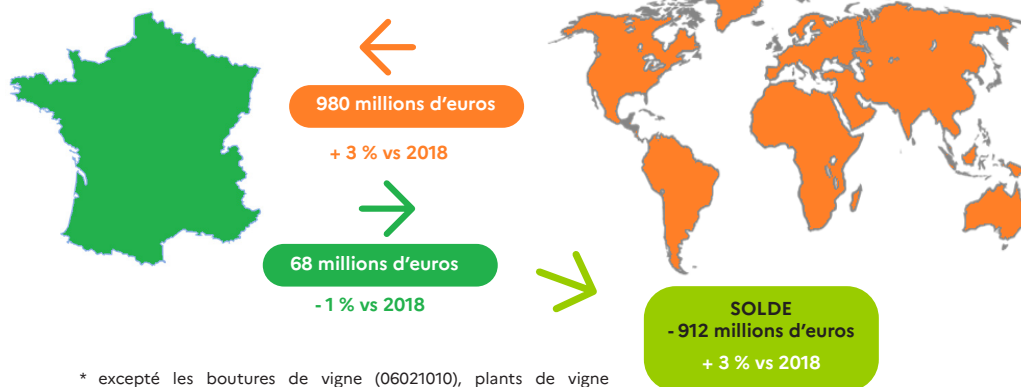
Les exportations françaises représentent 68 millions d'euros (- 1 % par rapport à 2018), les végétaux d'extérieur d'ornement représentent 55 % de la valeur totale des exportations devant les fleurs coupées fraîches à 15 %.

L'essentiel des échanges se fait dans un cadre intra-européen. Les échanges avec l'Union Européenne à 28 ont représenté, en 2019, 95 % de la valeur des importations et 88 % de la valeur des exportations françaises. Les Pays-Bas sont, de loin, le principal pays fournisseur avec 63 % de la valeur totale mais également le principal client avec 24 % de la valeur exportée par la France.



## COMMERCE EXTÉRIEUR À FIN DÉCEMBRE 2019

Plantes vivantes et produits de la floriculture\*



\* excepté les boutures de vigne (06021010), plants de vigne (06022010), blanc de champignons (06029010) et plants d'ananas (06029020), plants, arbres ou arbustes de comestibles

Source : Douane française