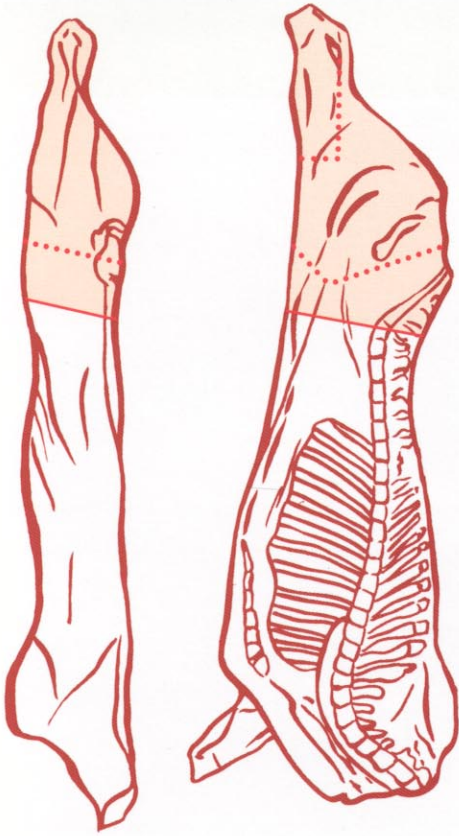


le bœuf



1101



1100



1102

Cuisse

N° de Code	Nomenclature Code	Description
1100	Cuisse coupe droite BCU	Membre postérieur. Base osseuse, ischium et pubis fémur, rotule, tibia et tarse. Composition : <ul style="list-style-type: none">• tranche,• tranche grasse,• semelle,• jambe ou gîte.
1101	Cuisse hanche BCUH	Même dénomination que 1100 + rumsteck Membre postérieur avec la hanche. BCU avec hanche. BCU avec ilium et sacrum.
1102	Globe GL	Membre postérieur sans la jambe. BCU sans jambe. BCU sans tibia et tarse.

le bœuf



1110



1111



1115



1112



1113



1116

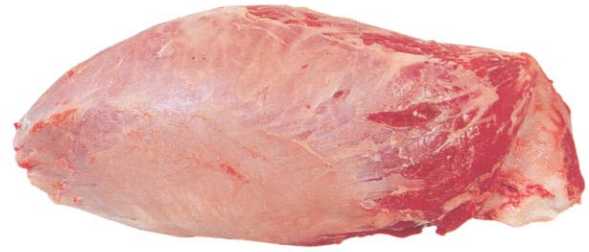


1114

Cuisse / tranche

N° de Code	Nomenclature Code	Description	Emploi préférentiel
1110	Tranche TT	Partie interne du membre postérieur sans os. Composition musculaire : semi-membraneux, adducteur de la cuisse, droit interne, couturier, pectiné, obturateur externe, attache fémorale des psoas.	Grillades et rôtis
1111	Tende de tranche	Semi-membraneux et adducteur de la cuisse.	Rôtis
1112	Dessus de tranche	Droit interne.	Grillades et bifteck haché
1113	Poire	Pectiné.	Grillades
1114	Merlan	Couturier.	Grillades
1115	Araignée	Obturateur interne.	<i>Boucherie :</i> grillades <i>Demi-gros :</i> bourguignon
1116	Fausse araignée	Obturateur externe.	<i>Boucherie :</i> grillades <i>Demi-gros :</i> bourguignon

le bœuf



1121



1122



1120

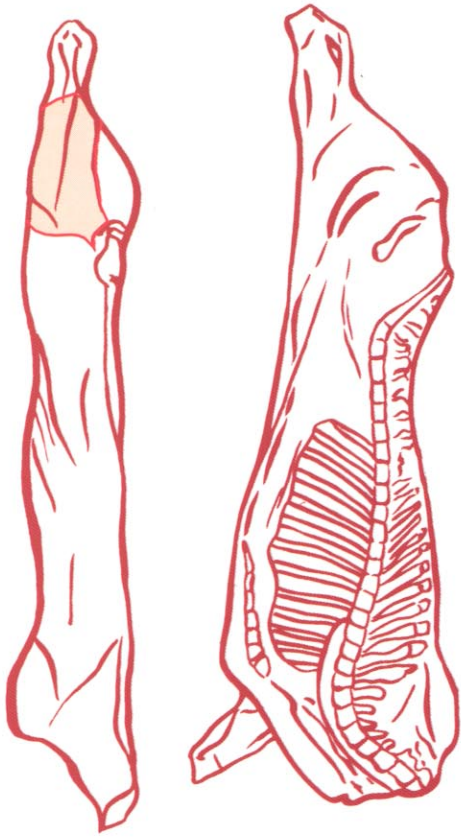


1123

Cuisse / tranche grasse

N° de Code	Nomenclature Code	Description	Emploi préférentiel
1120	Tranche grasse TG	Partie antéro externe du membre postérieur. Base osseuse : le fémur et la rotule. Composition musculaire : droit antérieur, vaste externe, vaste interne, vaste intermédiaire. La tranche grasse comprend : <ul style="list-style-type: none">• le plat,• le rond de tranche grasse,• le mouvant.	Rôtis et Grillades
1121	Rond de tranche grasse	Droit antérieur.	Rôtis et Grillades
1122	Plat	Vaste externe ou latéral.	Rôtis et Grillades
1123	Mouvant	Vaste interne et intermédiaire.	Grillades

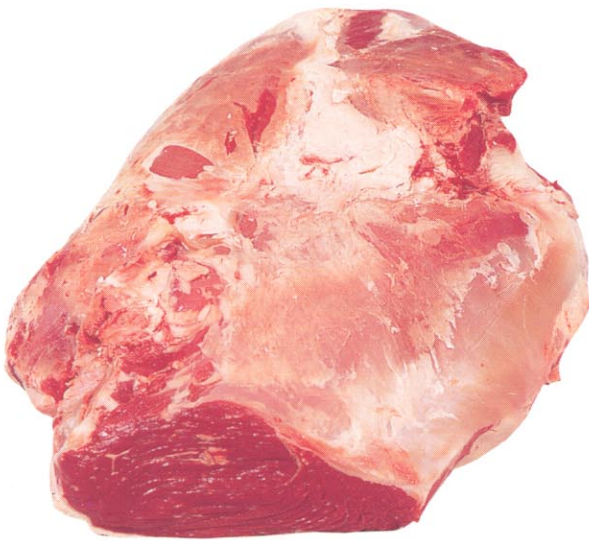
le bœuf



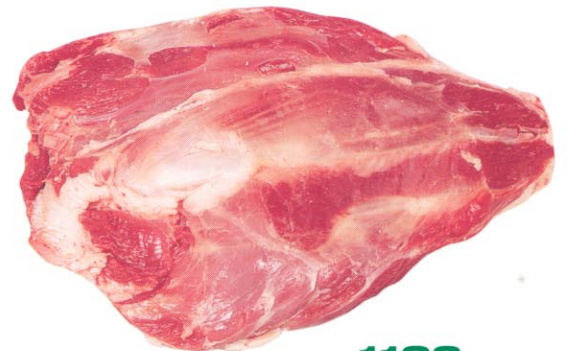
1131



1132

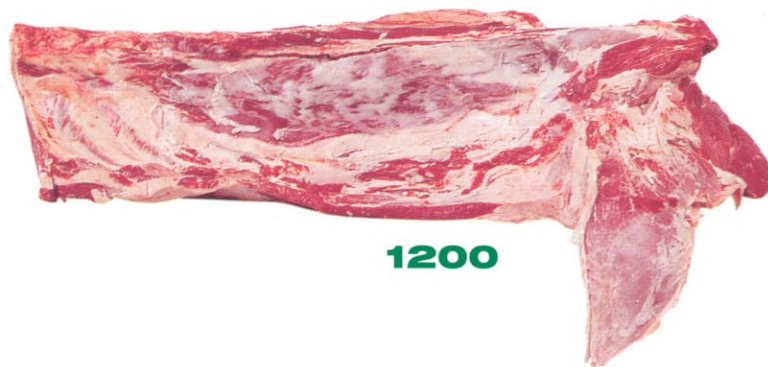


1130



1133

le bœuf



1200



1201



1201



1203

1202



1203



1202



N° de Code	Nomenclature Code	Description
1200	<p>Déhanché à 3 côtes</p> <p>DEH</p>	<p>Régions dorsale postérieure, lombaire et iléo-sacrée.</p> <p>Bases osseuses : un tiers de la dixième et les onzième, douzième, treizième demi-vertèbres dorsales ; parties supérieures des trois dernières côtes ; les six demi-vertèbres lombaires ; l'ilium et le demi-sacrum.</p> <p>L'aloyau comprend le déhanché et la hanche.</p> <p>Avec ou sans bavette d'aloyau.</p>
1201	<p>Aloyau à 8 côtes</p> <p>AL - MT</p>	<p>Aloyau + milieu de train de côtes.</p> <p>AL avec MIL de TR.</p>
1202	<p>Déhanché à 8 côtes</p> <p>DEH - MT</p>	<p>Comprend le déhanché à 3 côtes plus le milieu de train de côtes.</p> <p>DEH avec MIL de TR.</p>
1203	<p>Milieu de train de côtes</p> <p>MT</p>	