

Situation des marchés céréaliers

Rencontres régionales Bourgogne / Franche-Comté

26 octobre 2011

Beaune



Campagne 2011/12 : les points clés

MONDE

- Les matières premières prises dans les turbulences des marchés financiers
- Retour en force de la « mer Noire » à l'exportation

UNION EUROPEENNE

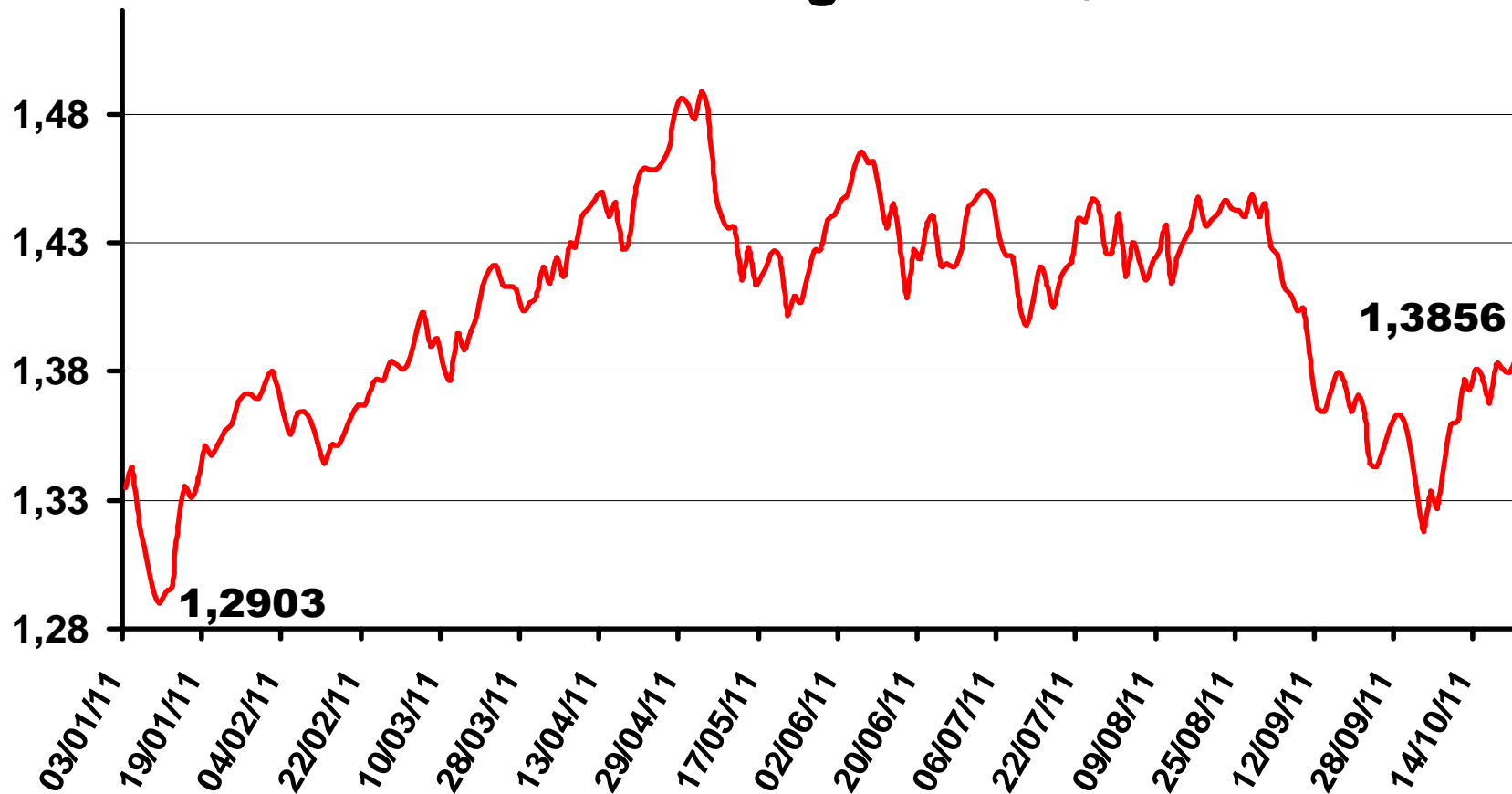
- Production : globalement plus de peur que de mal...

FRANCE

- Bouleversement de la hiérarchie habituelle des prix
- Des bilans tendus
- Un disponible exportable non négligeable

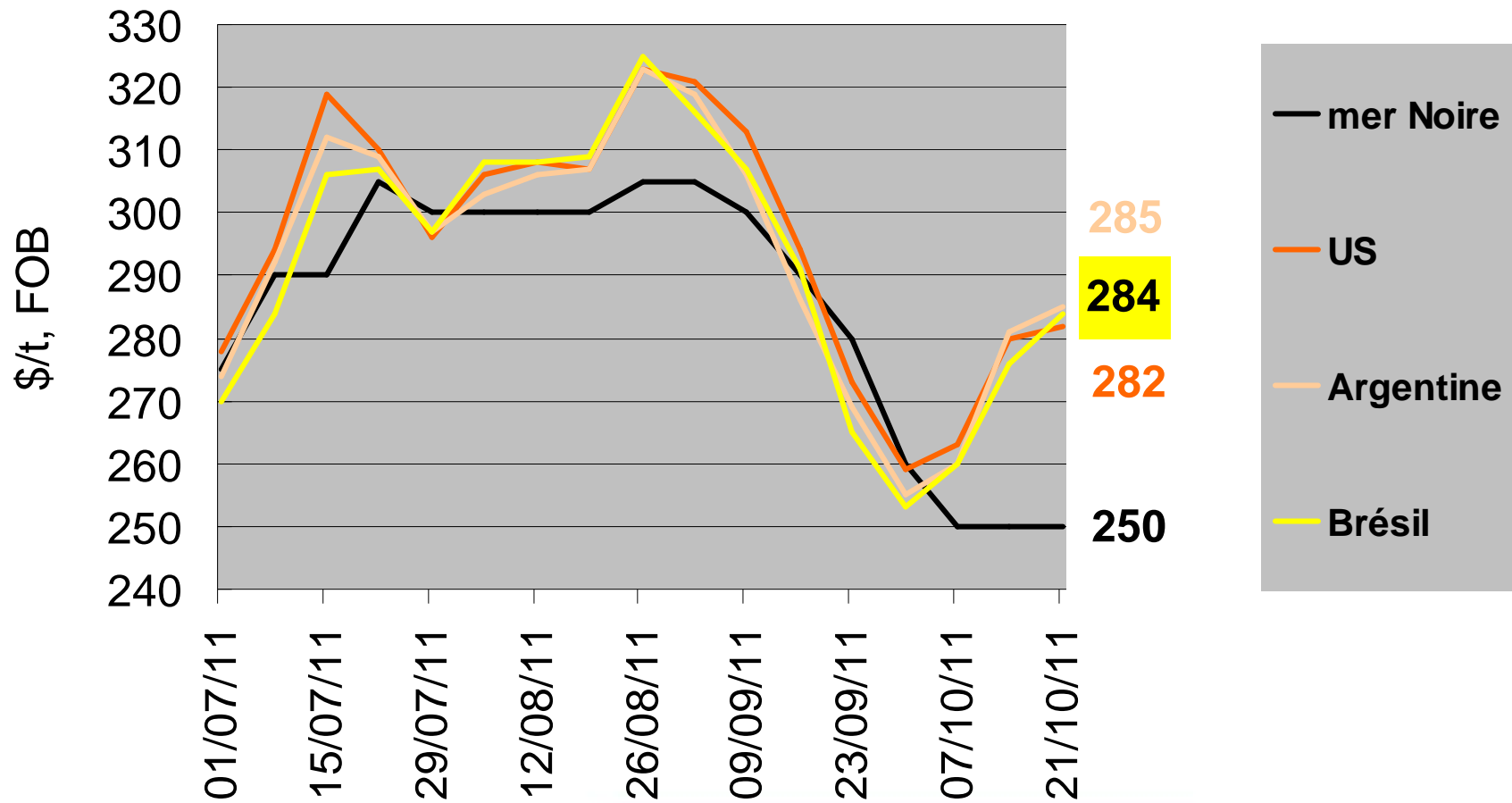


Taux de change Euro / \$



au 24 octobre 2011

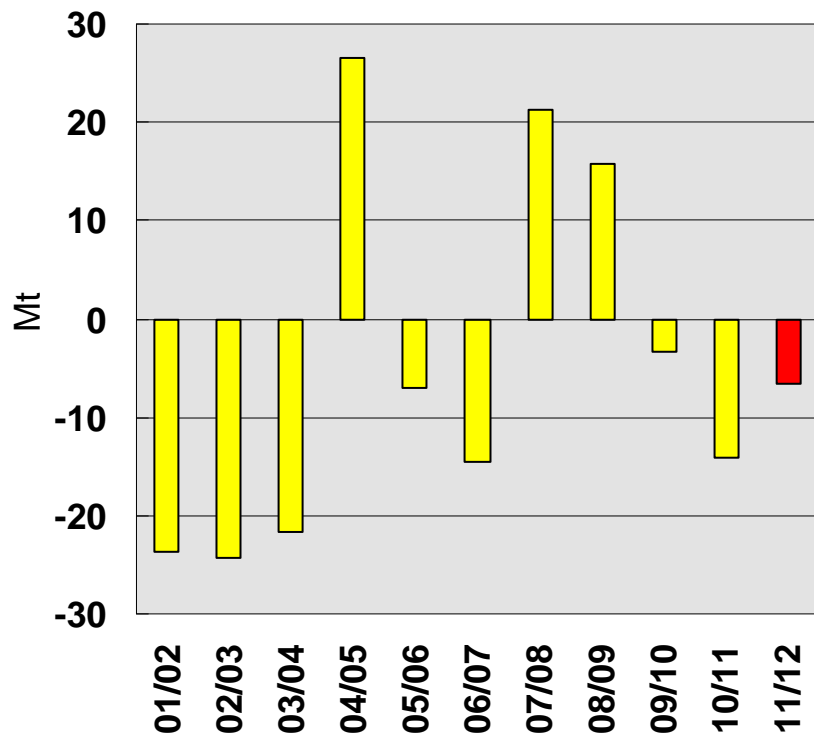
Maïs : prix à l'exportation



Maïs : bilan mondial

MONDE – maïs

production *moins* consommation



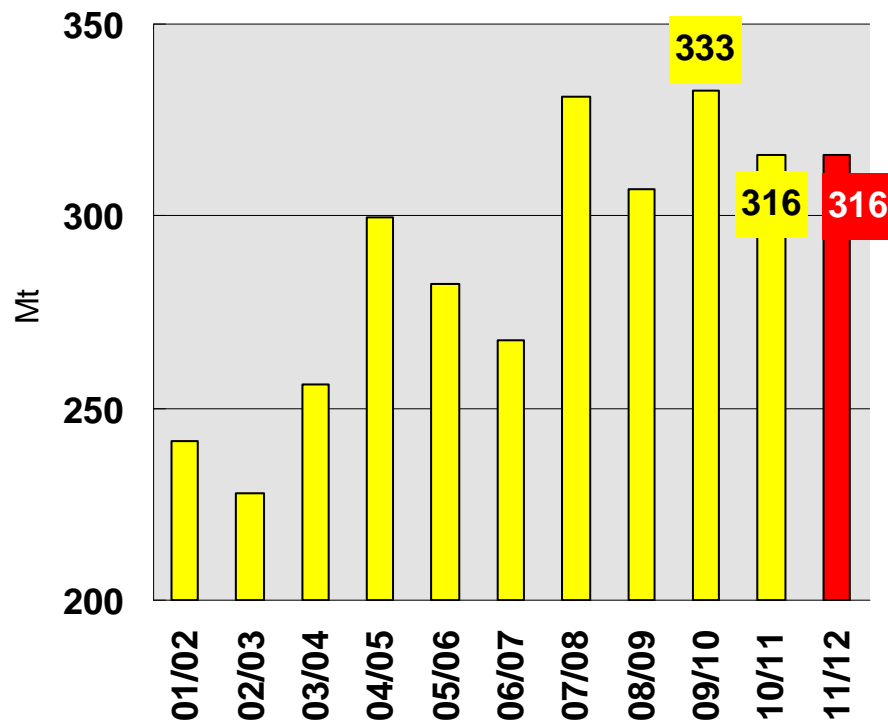
MONDE – maïs

ratio « stock / consommation »

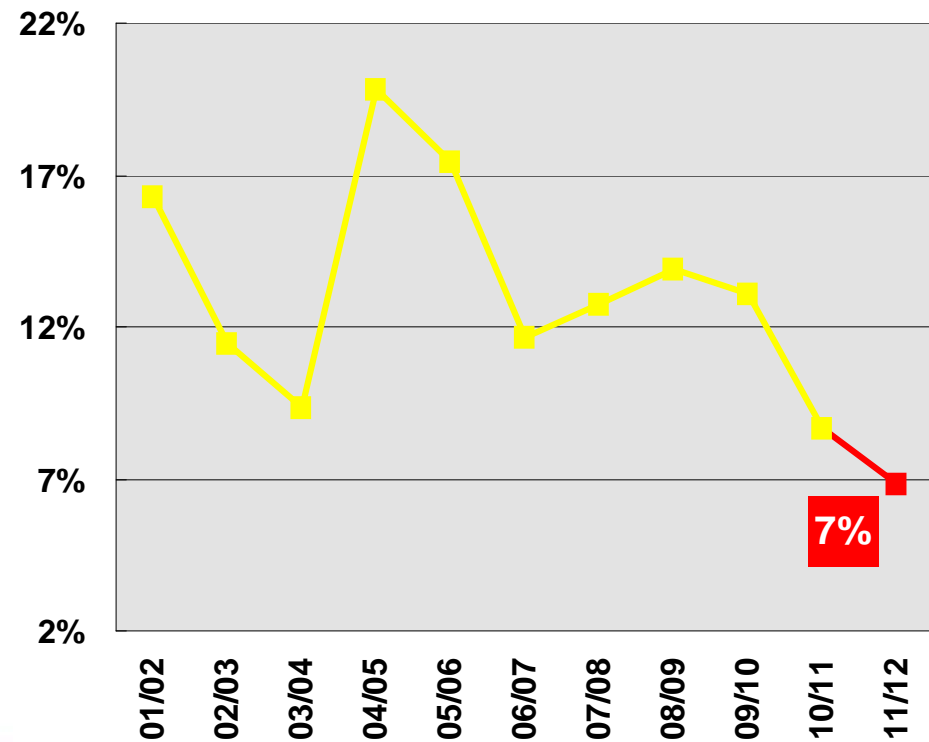


Maïs : bilan américain (1)

USA – maïs
Production

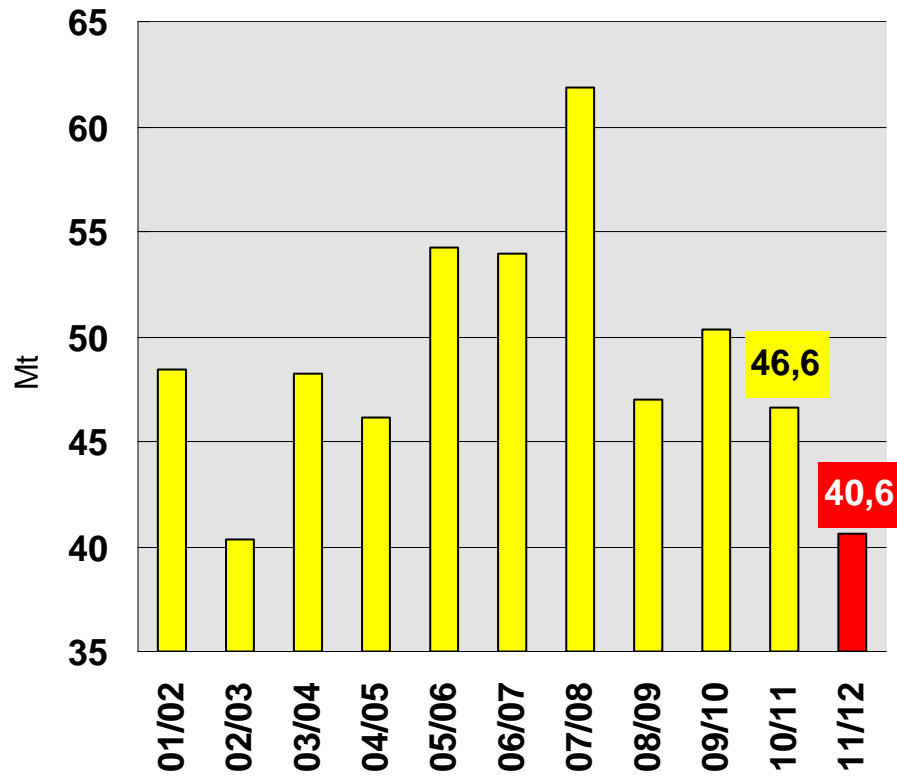


USA – maïs
ratio « stock / utilisations totales »

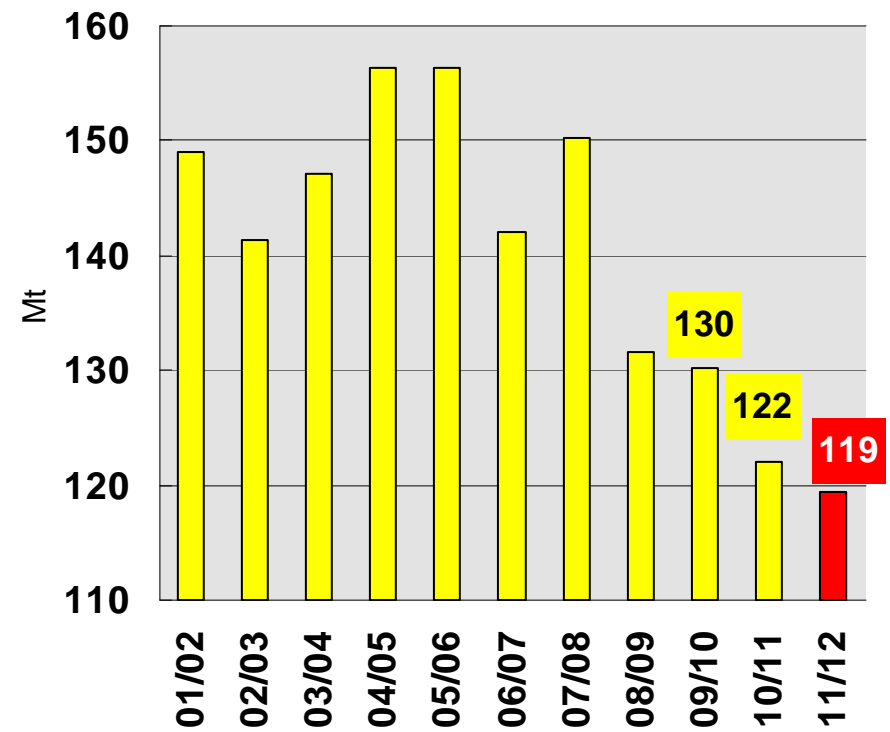


Maïs : bilan américain (2)

USA – maïs
exportations



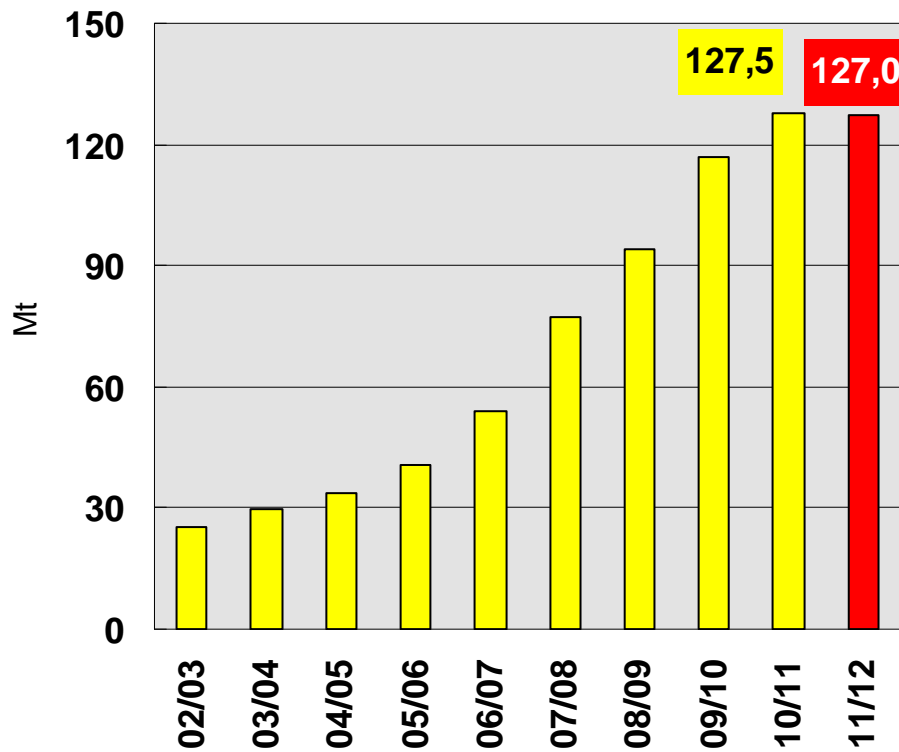
USA – maïs
utilisations en alimentation animale



Maïs : bilan américain (3)

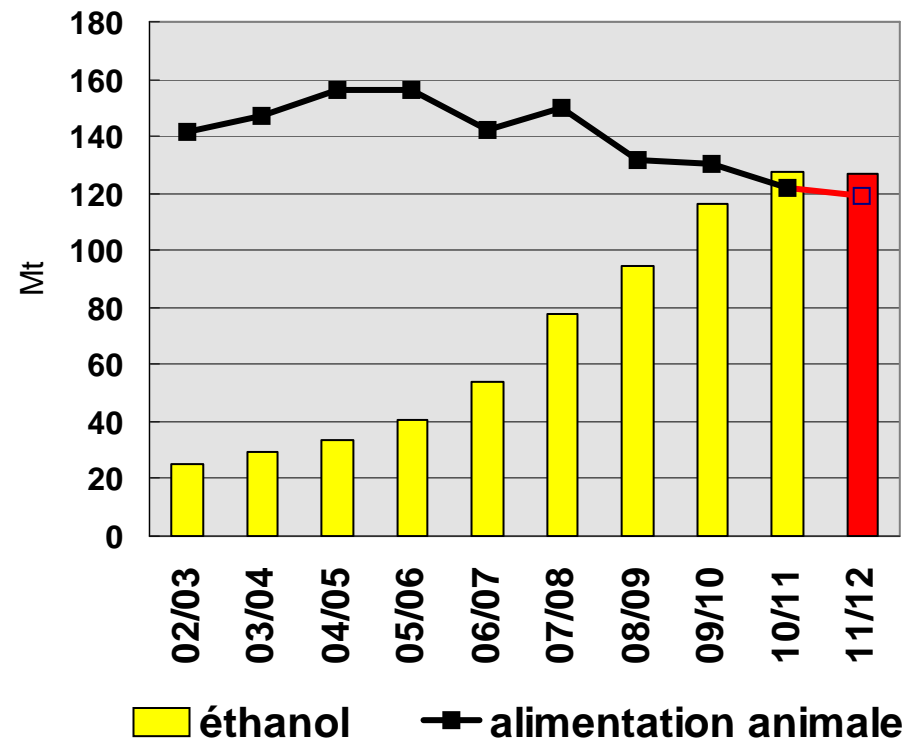
USA – maïs

utilisations pour l'éthanol carburant

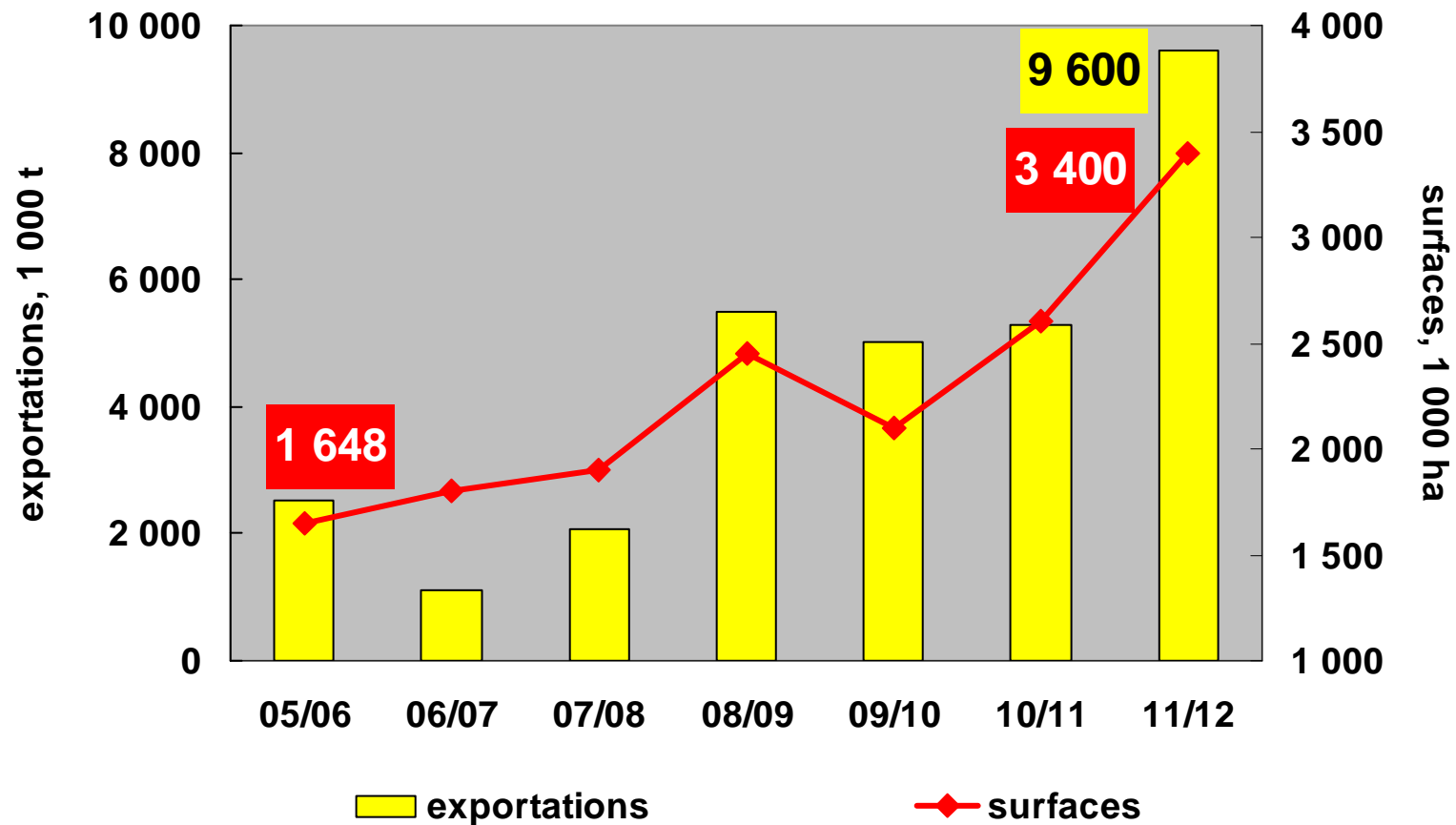


USA – maïs

un tournant dans les utilisations



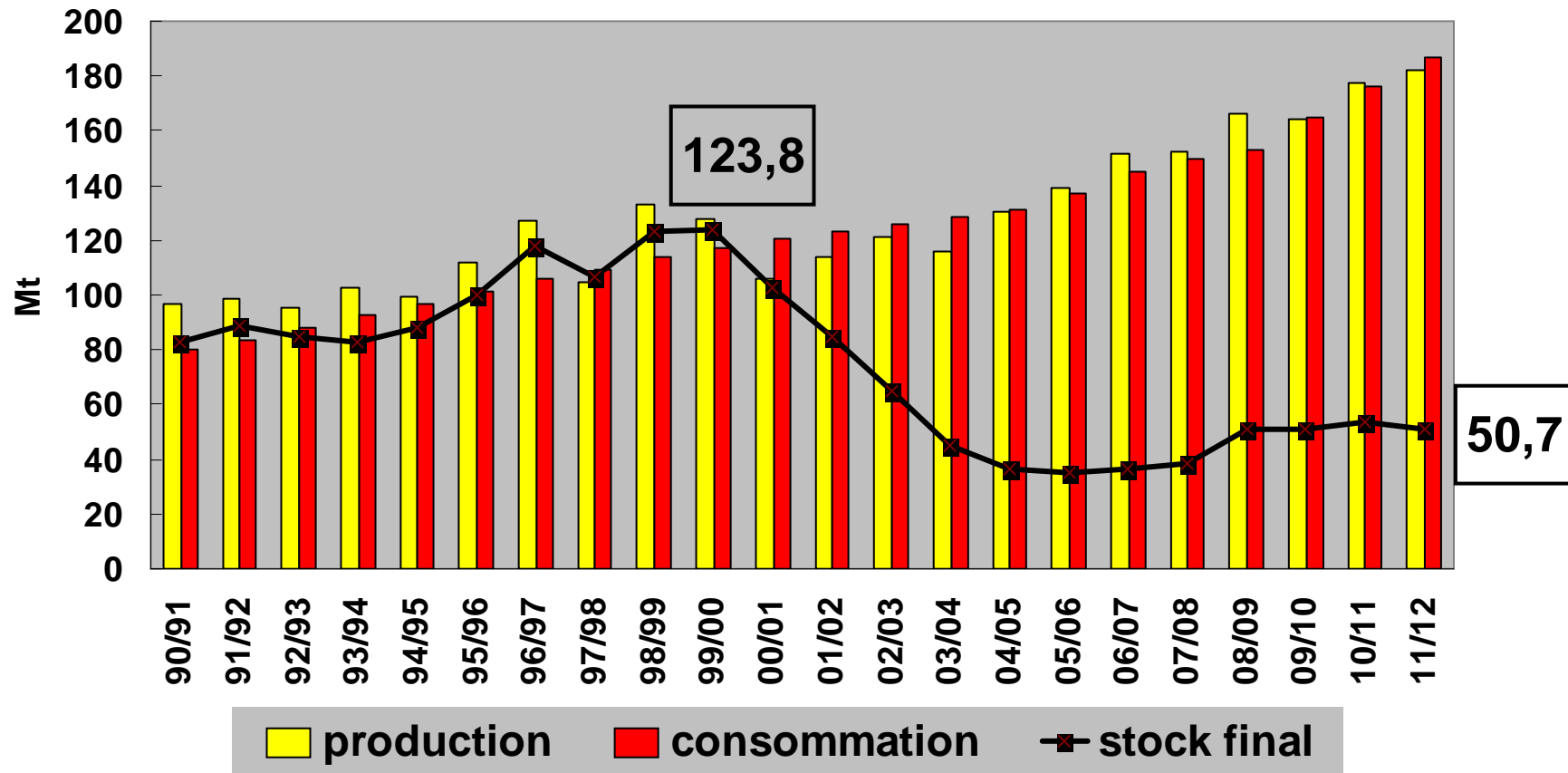
Maïs : un disponible exportable record en Ukraine



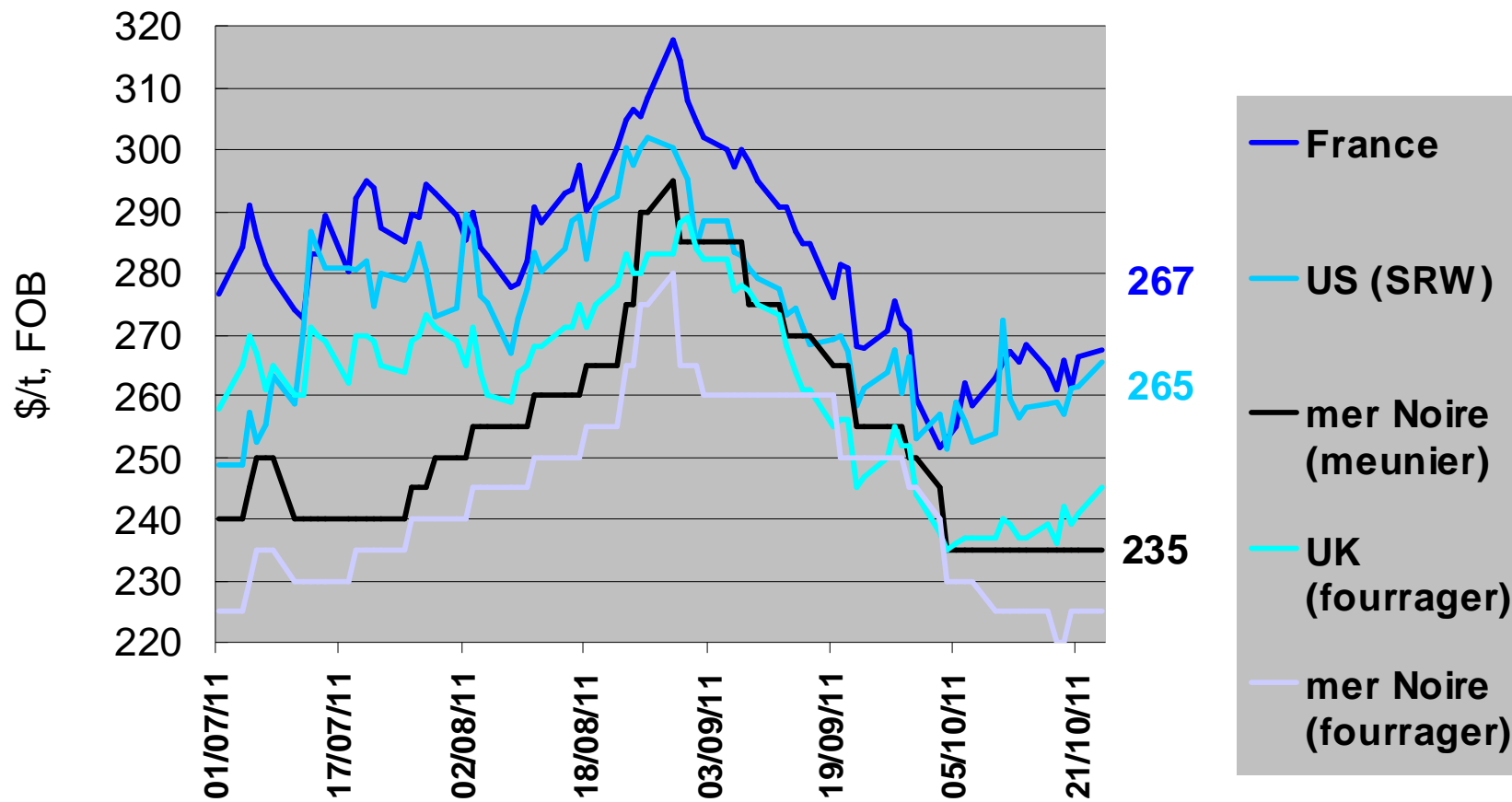
Maïs : hausse de la demande du bassin méditerranéen

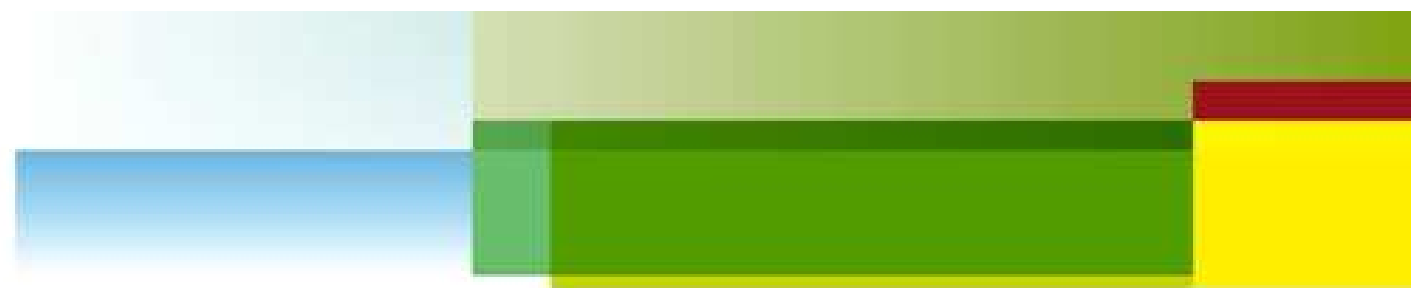
	08/09	09/10	10/11	11/12
<i>Afrique du Nord</i>	10,0	10,7	11,7	12,3
Algerie	2,2	2,4	2,6	2,6
Egypte	5,2	5,3	5,9	6,1
Maroc	1,6	1,7	1,9	2,0
Tunisie	0,6	0,7	0,8	0,8
Lybie	0,5	0,5	0,6	0,8
<i>Proche-Orient</i>	9,8	10,2	10,7	10,8
Iran	3,8	3,7	3,7	3,5
Israël	0,8	0,8	1,2	1,1
Arabie Saoudite	1,7	1,6	2,0	2,1
Syrie	1,6	1,9	1,9	2,2
Turquie	0,5	0,6	0,4	0,2
Autres	1,4	1,6	1,6	1,7

Maïs : des besoins à l'importation en Chine ?



Blé tendre : prix à l'exportation

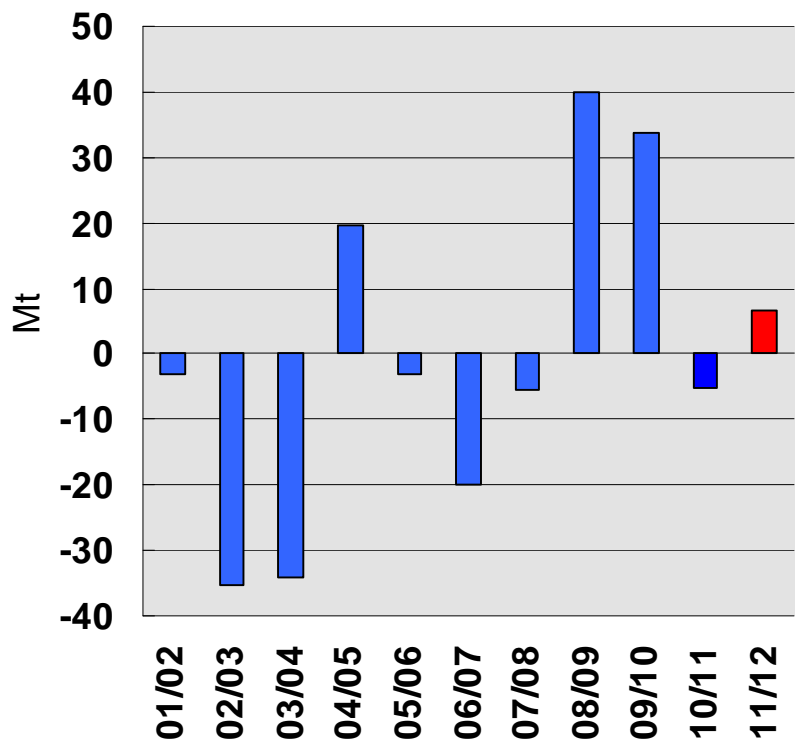




Blé tendre : bilan mondial

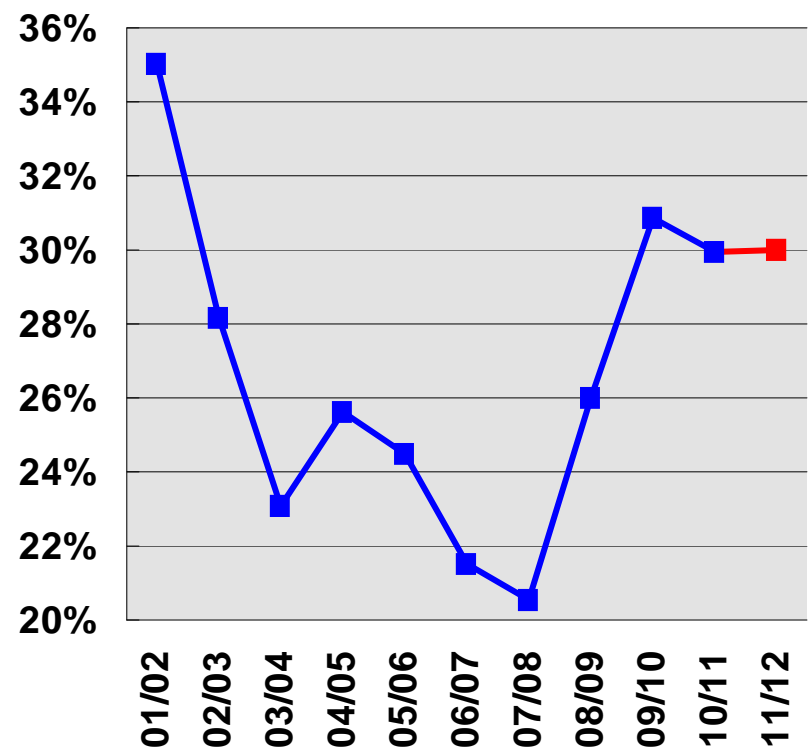
MONDE – blé

production *moins* consommation



MONDE – blé

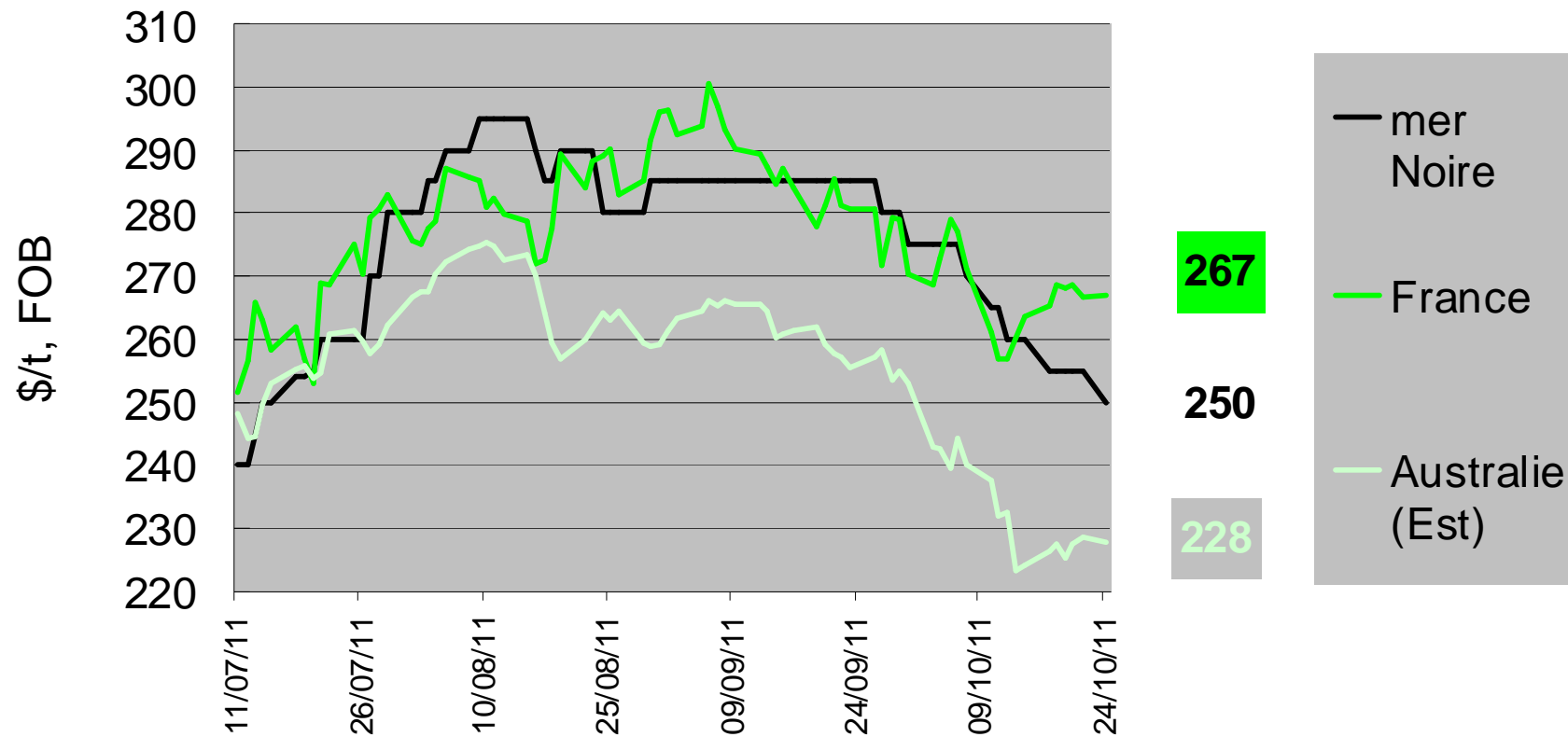
ratio « stock / consommation »



Exportations « tous blés » : d'une campagne à l'autre ...

	2010/11	2011/12	variation
<i>monde</i>	131	132	1
Russie	4	18	14
Ukraine	4	8	4
Kazakhstan	6	9	3
sous-total	14	35	21
Canada	17	18	2
Australie	18	19	1
Argentine	9	8	-2
UE	23	16	-7
Etats-Unis	35	27	-9
sous-total	85	69	-16

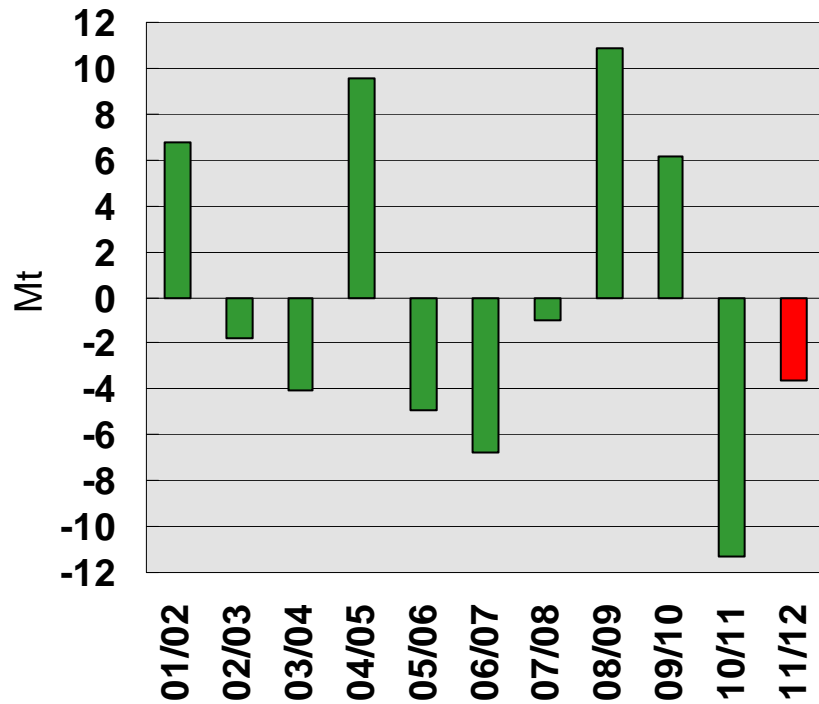
Orge : prix à l'exportation



Orge : bilan mondial

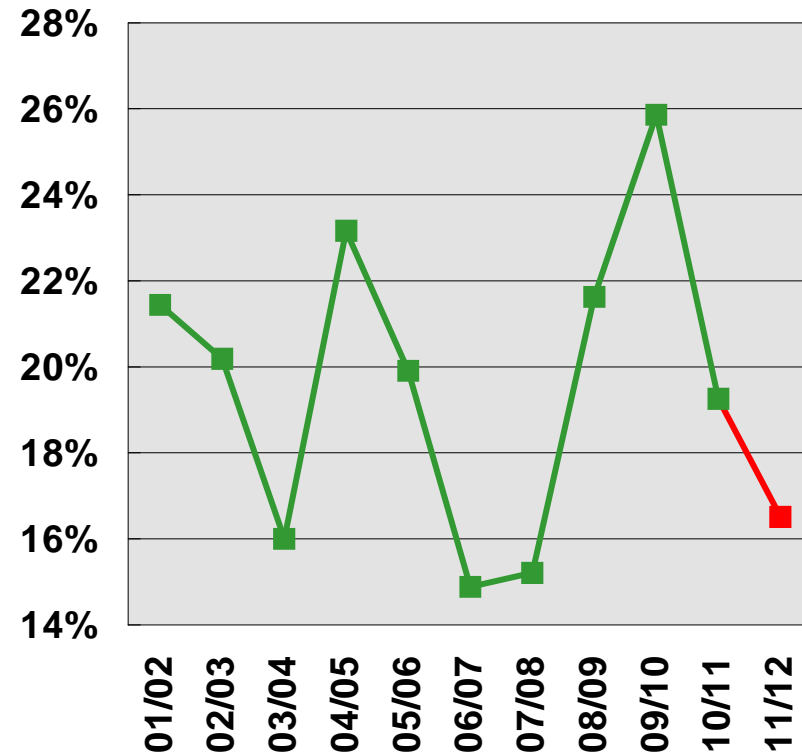
MONDE – orge

production *moins* consommation



MONDE – orge

ratio « stock / consommation »

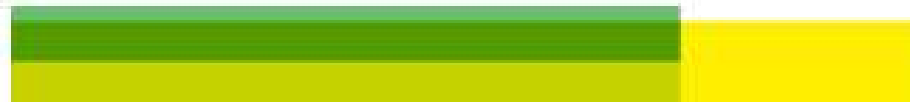
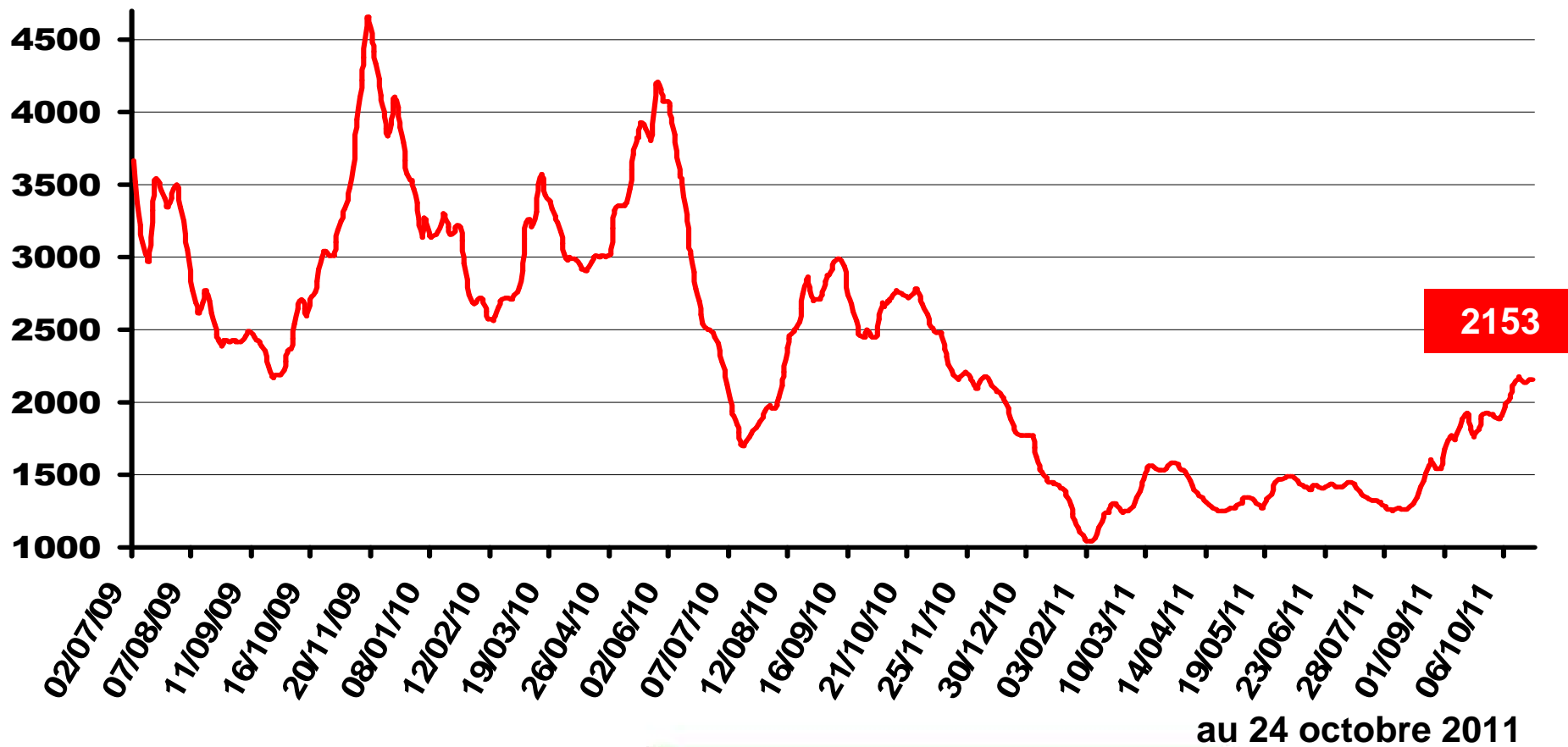


Exportations d'orge : d'une campagne à l'autre ...

	2010/11	2011/12	variation
monde	14,8	15,4	+ 0,6
Russie	0,3	2,0	+ 1,7
Ukraine	2,8	3,7	+ 0,9
total "mer Noire"	3,1	5,7	+ 2,6
Argentine	1,2	1,7	+ 0,5
Australie	4,0	4,3	+ 0,3
total des deux	5,2	6,0	+ 0,8
Canada	1,4	1,1	-0,3
UE	4,7	1,6	-3,1
total des deux	6,1	2,7	-3,4



Fret : Baltic Dry Index



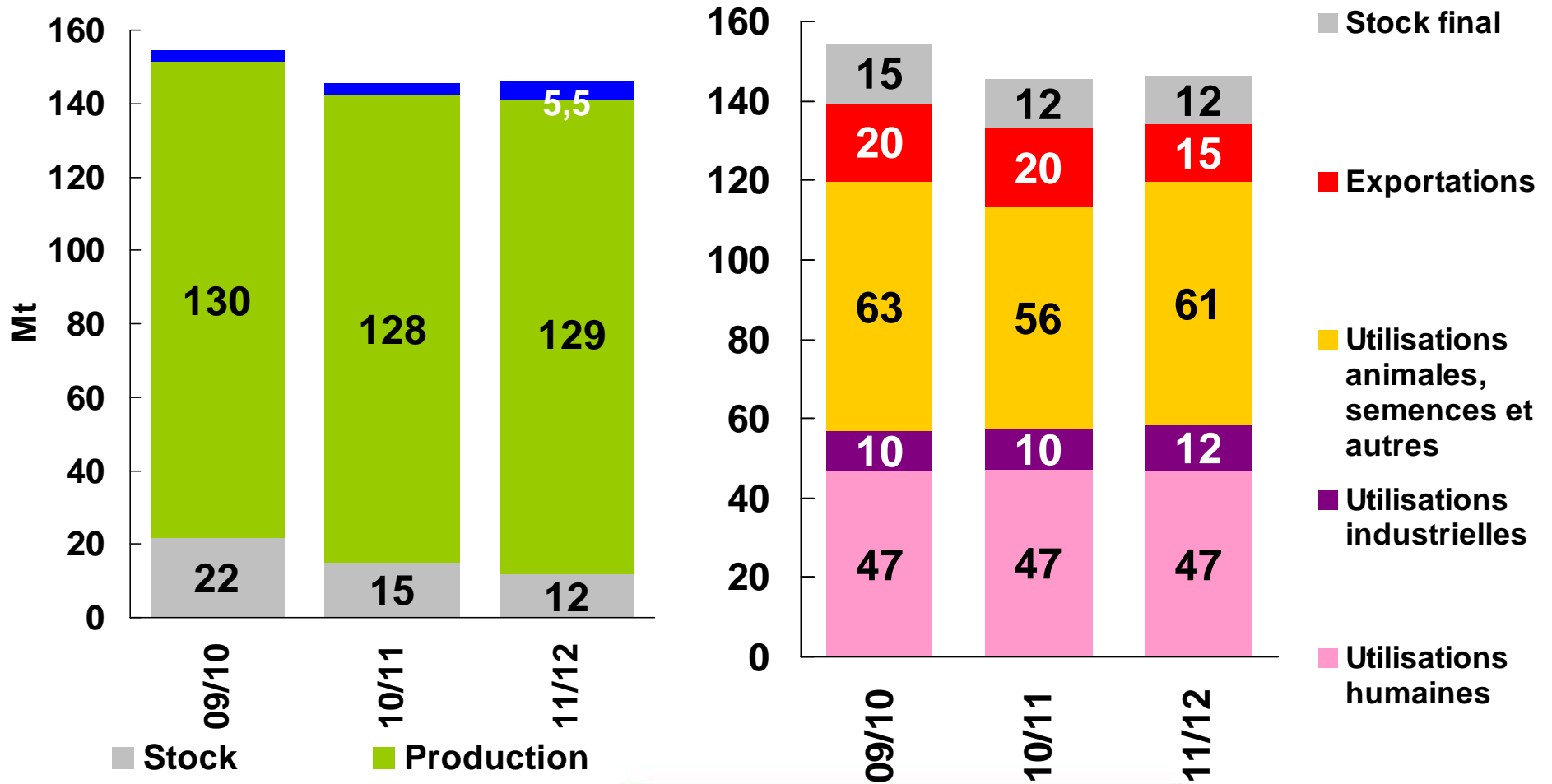
Suppression du monopole du CWB

Evolutions possibles	Avantages de la suppression	Inconvénients
<ul style="list-style-type: none"> • Davantage d'exports vers les Etats-Unis <ul style="list-style-type: none"> – modification des flux canadiens avec davantage d'exports états-uniens (saturation des ports US ?) 	<ul style="list-style-type: none"> • Plus grande transparence des prix 	<ul style="list-style-type: none"> • Disparition de la « caution » étatique • Moindre lissage des fluctuations de volume et de qualité d'une année sur l'autre <ul style="list-style-type: none"> – image de fiabilité remise en cause ? • Problèmes logistiques ? <ul style="list-style-type: none"> – « syndrome AWB »



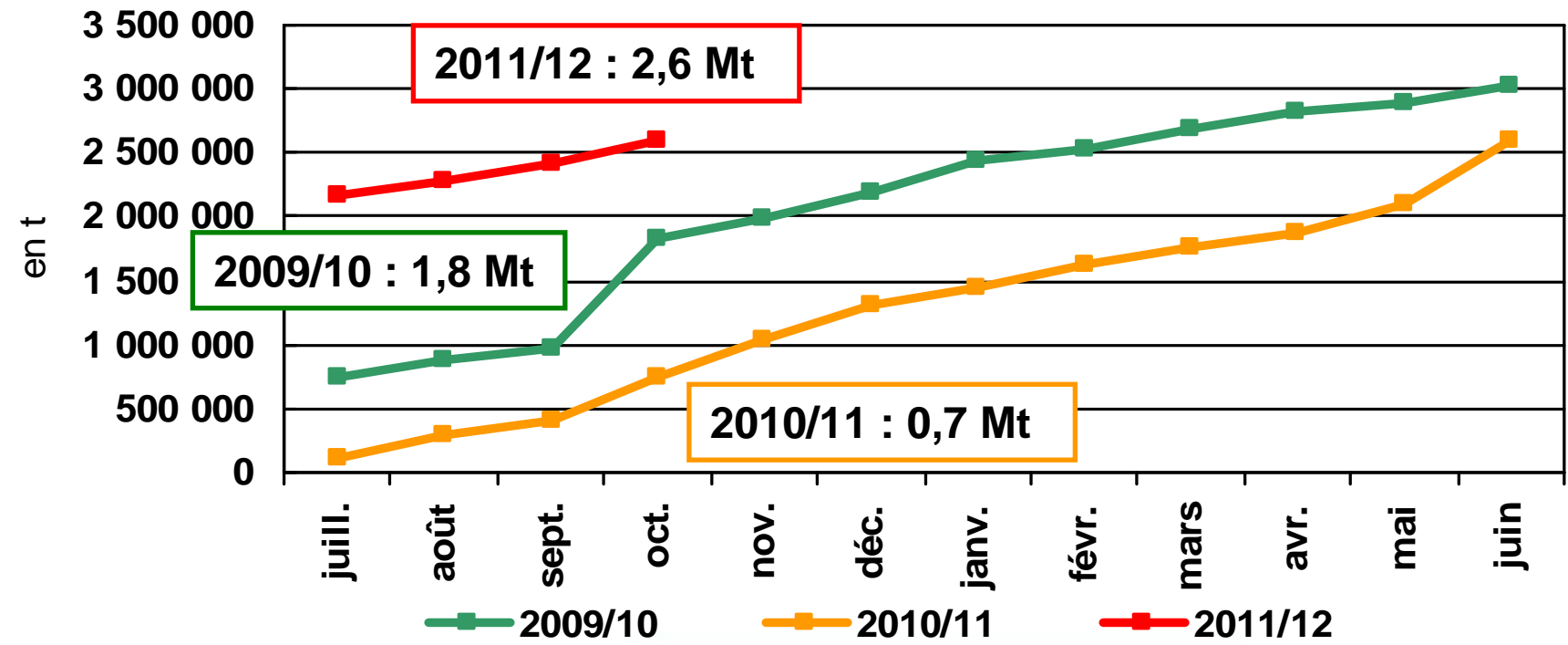
Marché européen

Union européenne : bilan blé tendre

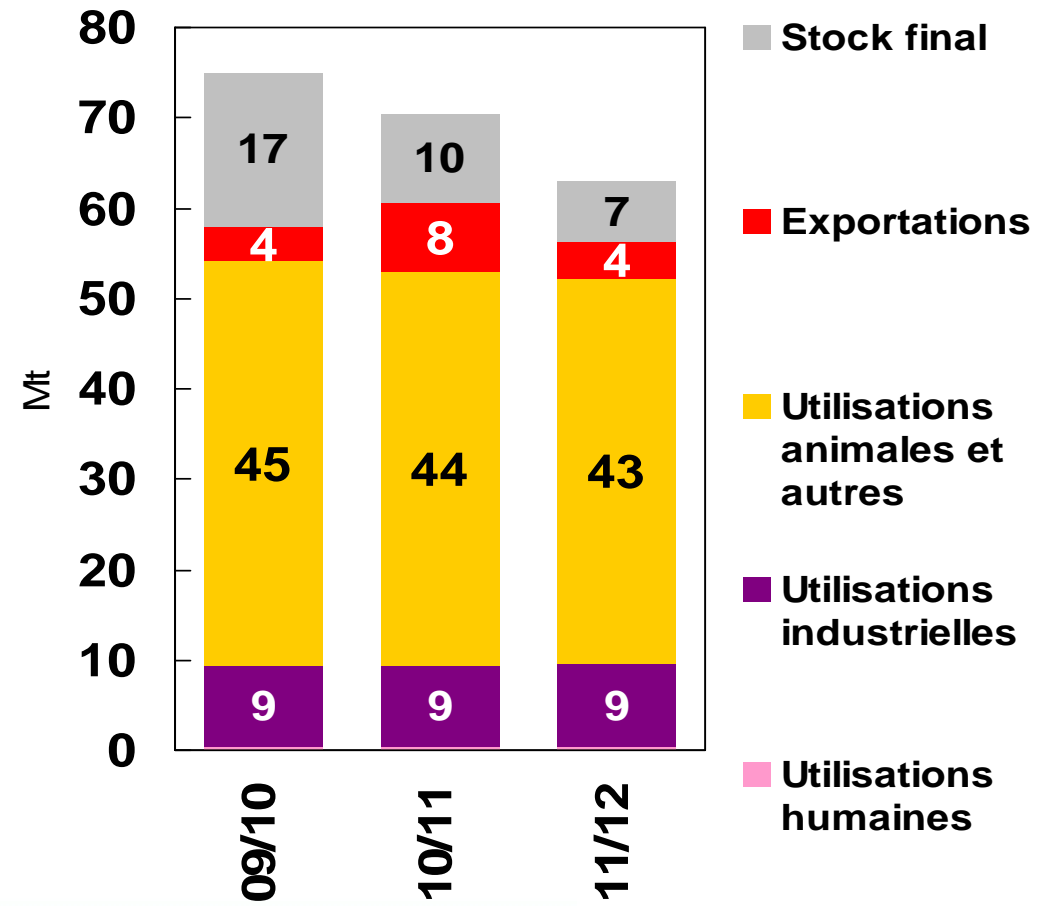
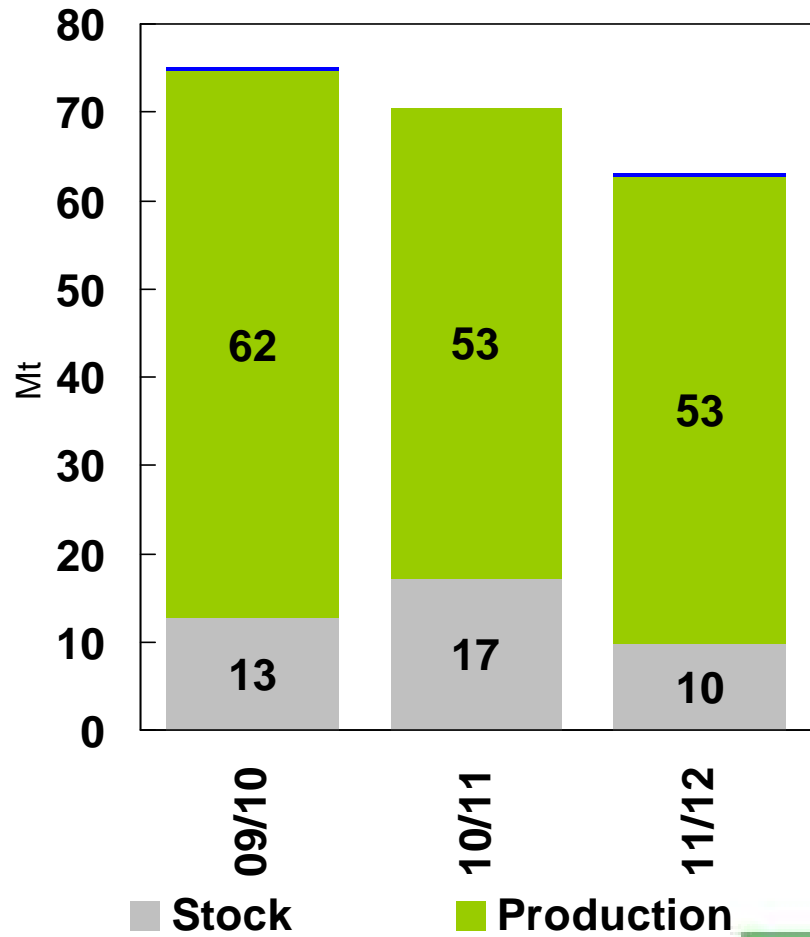


BLE TENDRE (grains) : certificats à l'IMPORTATION délivrés dans l'UE

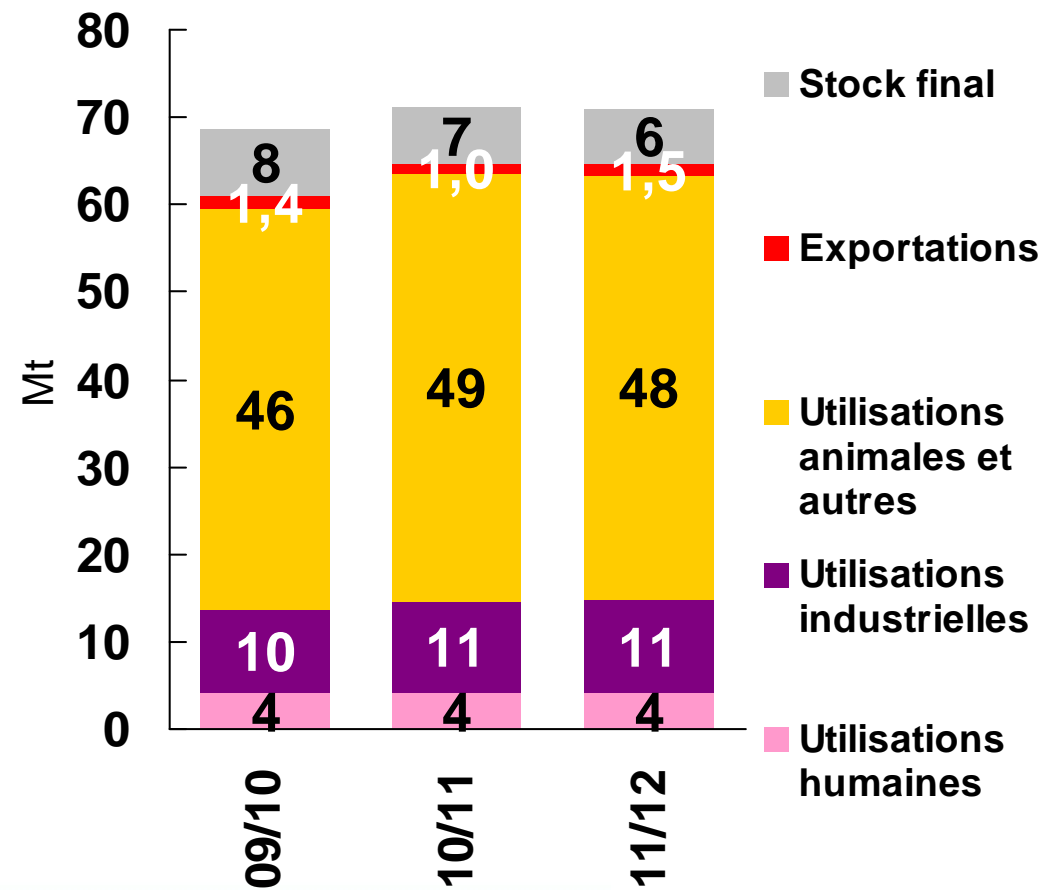
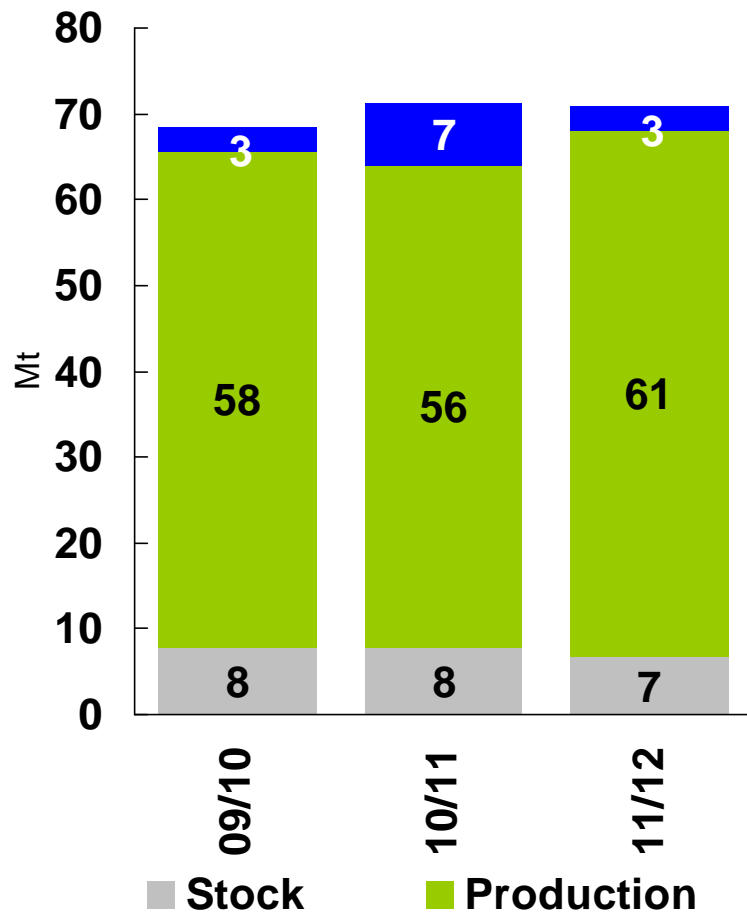
Cumuls à semaine 16 (au 18/10/11)



Union européenne : bilan orge

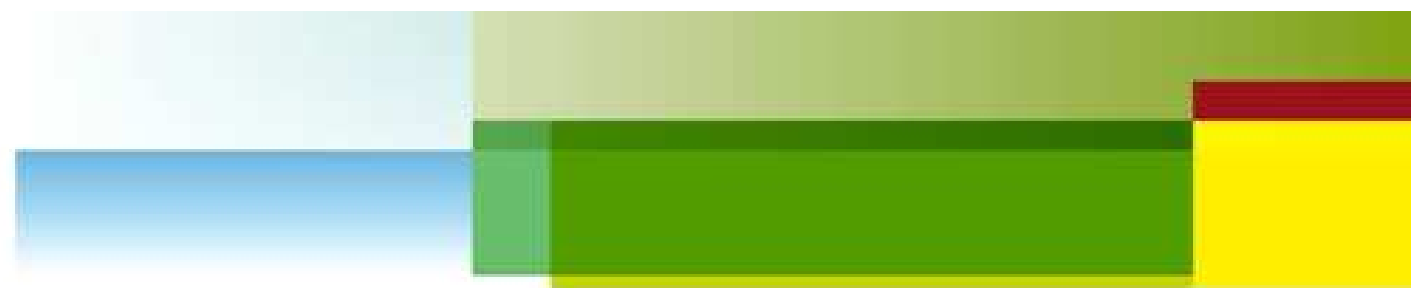


Union européenne : bilan maïs

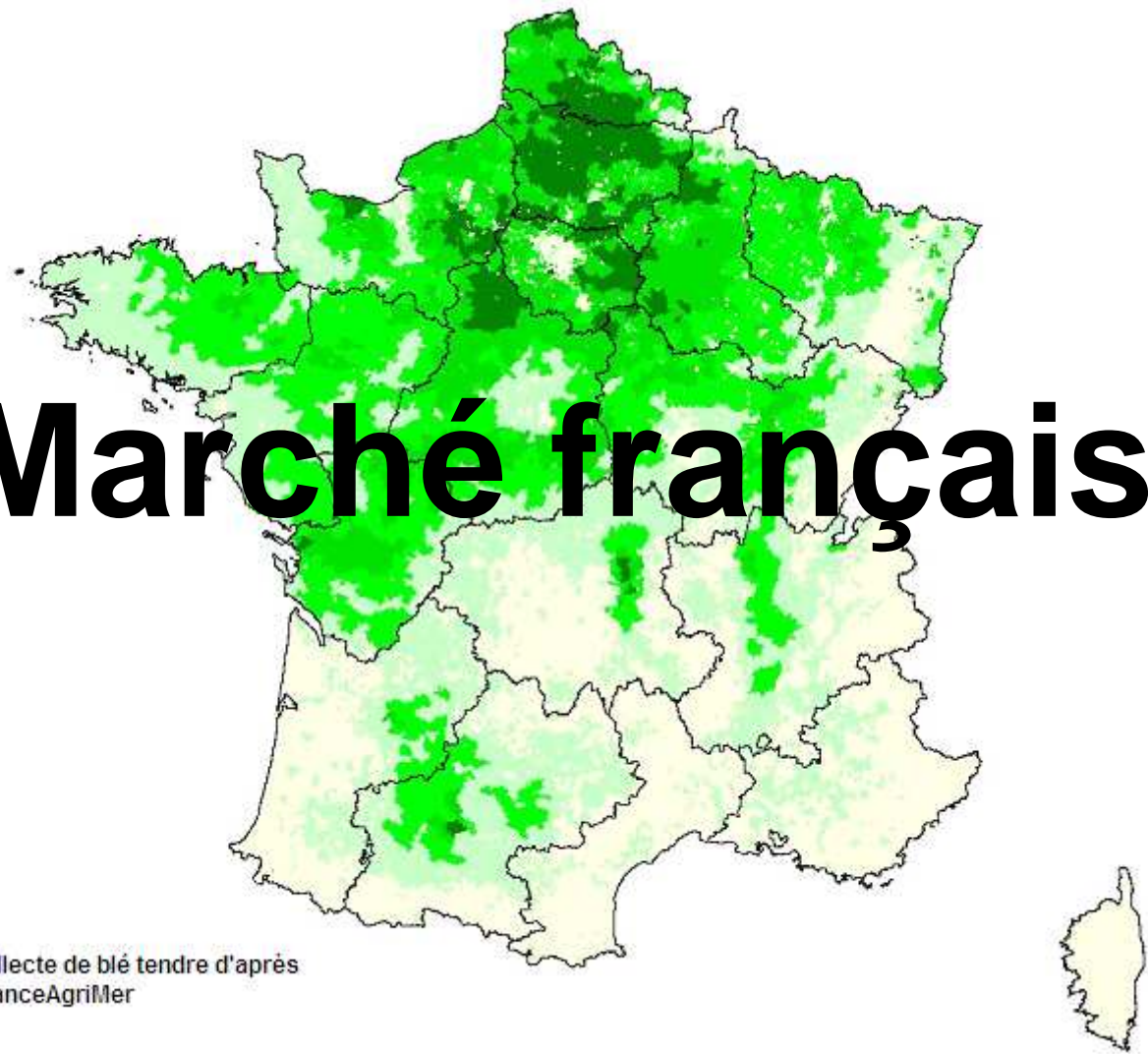


Projet d'accord d'association EU - Ukraine

- Offre ukrainienne :
 - Ecrêtement des droits à 10 %
- Offre de l'UE :
 - Instauration de contingents à droit 0 à l'entrée dans l'UE pour :
 - Blé tendre : 950 000 tonnes portées à 1 Mt sur 5 ans
 - Orge (y.c brassicole) : 250 000 tonnes >> 350 000 tonnes
 - Maïs : 400 000 tonnes >> 650 000 tonnes
 - Avoine : 4 000 tonnes
 - Amidon : 10 000 tonnes
 - Malt + gluten de blé : 7 000 tonnes
 - Issues (11 03 et 11 04) : 6 000 tonnes >> 7 500 tonnes
 - 23 01 et 23 03 : 15 000 tonnes >> 20 000 tonnes
- Entrée en vigueur prévue : 2013



Marché français

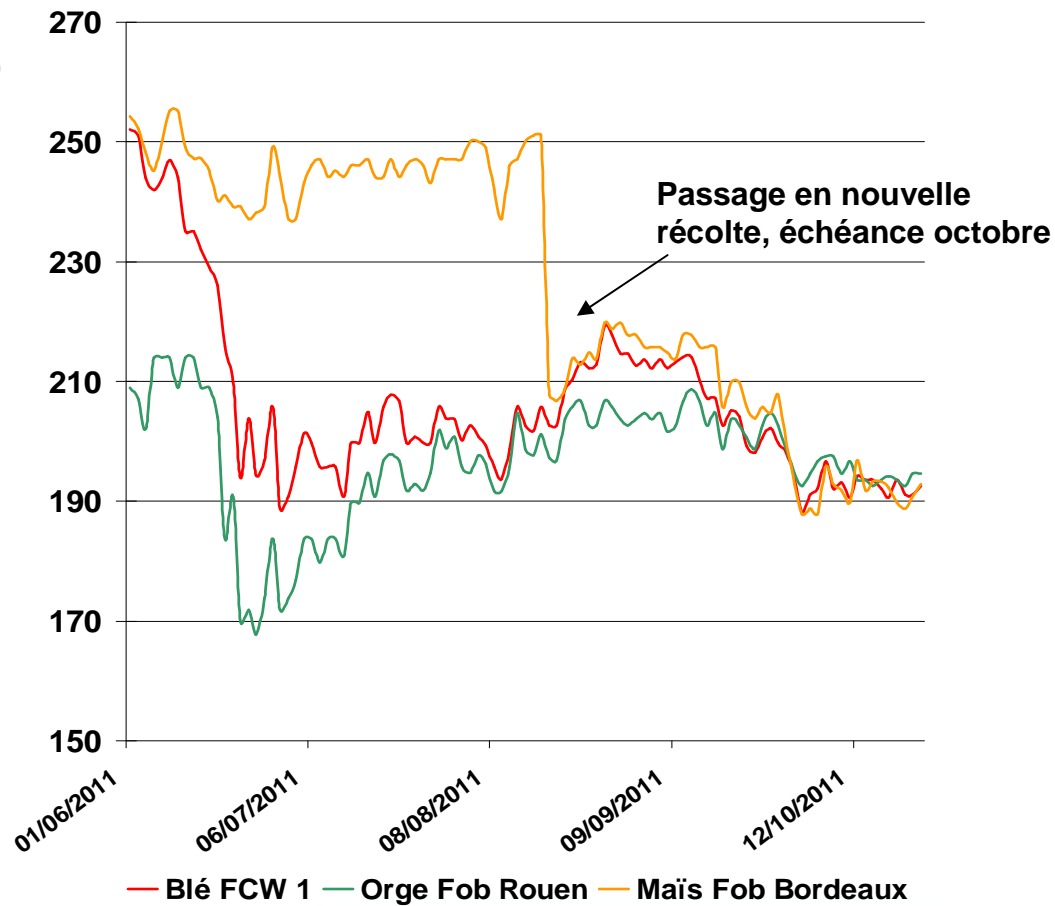


densité de collecte de blé tendre d'après les états 1 FranceAgriMer



Céréales françaises : cotations à l'exportation

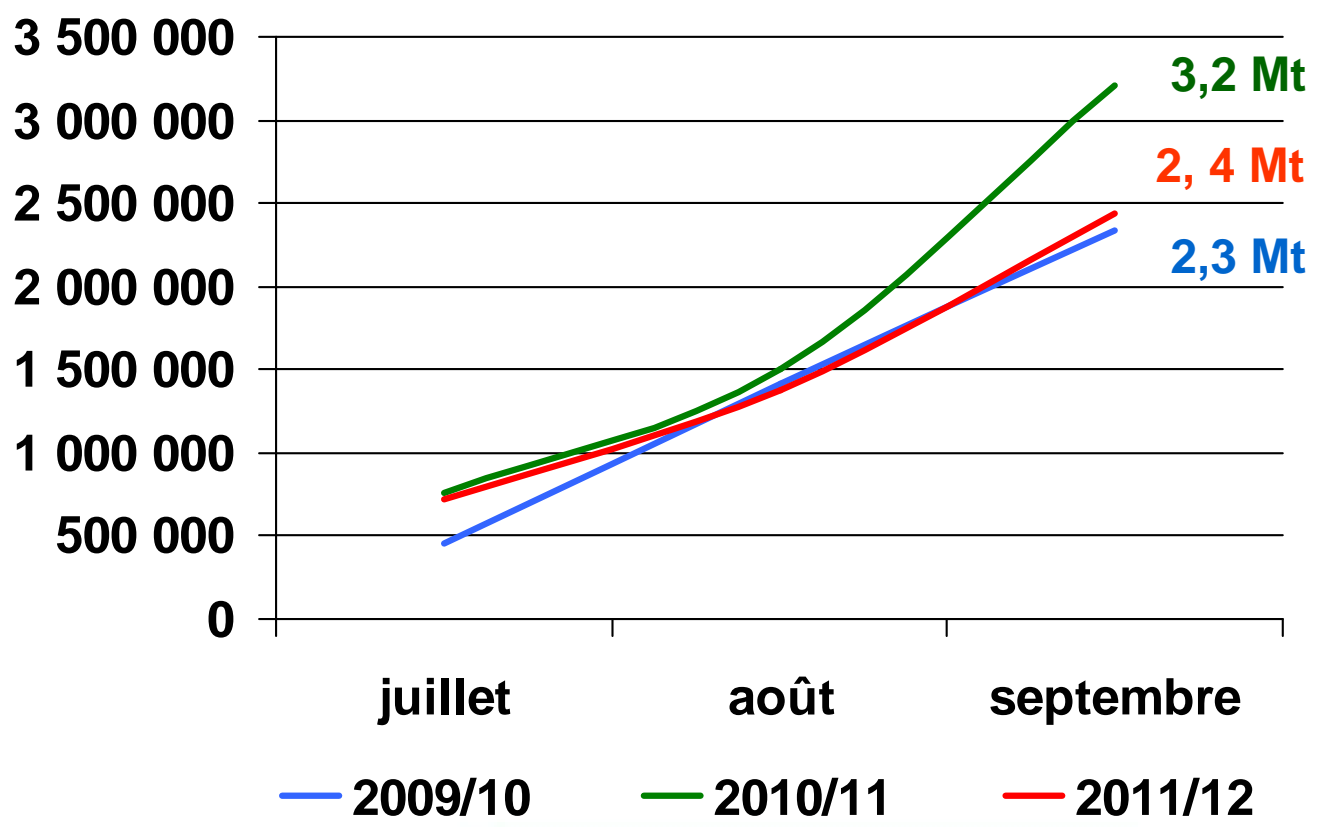
En €/t (majorations mensuelles incluses)



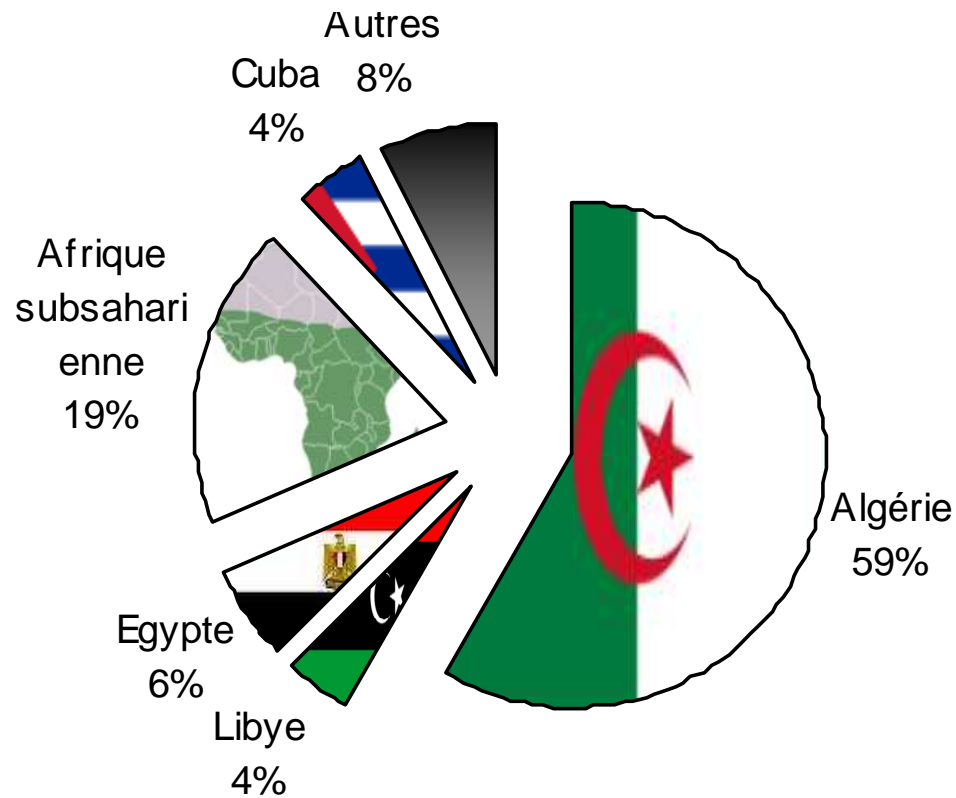
Source : FranceAgriMer
au 24 octobre 2011

Blé tendre : cumul des embarquements vers les pays tiers depuis les ports français

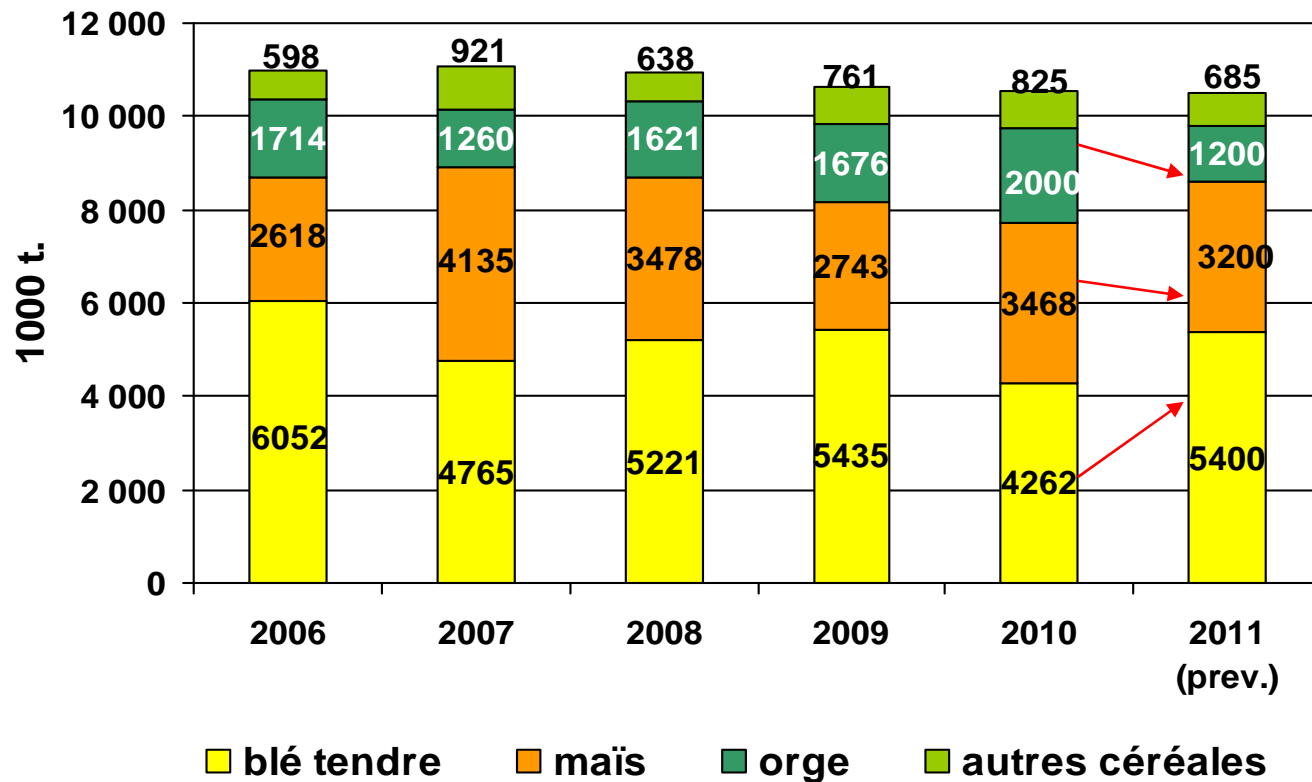
En tonnes



Blé tendre : principales destinations des embarquements vers les pays tiers

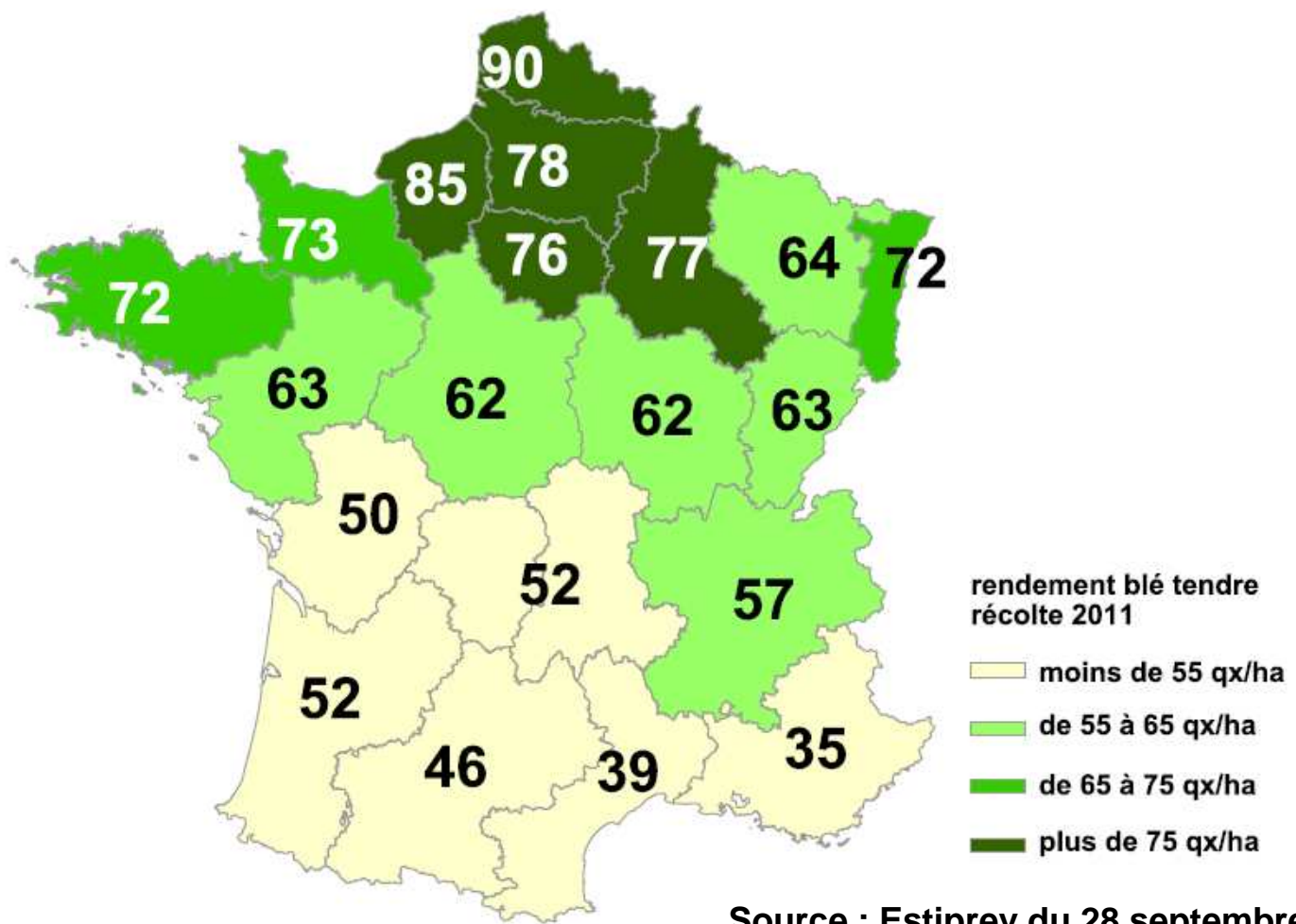


Alimentation animale : utilisations de céréales par les FAB



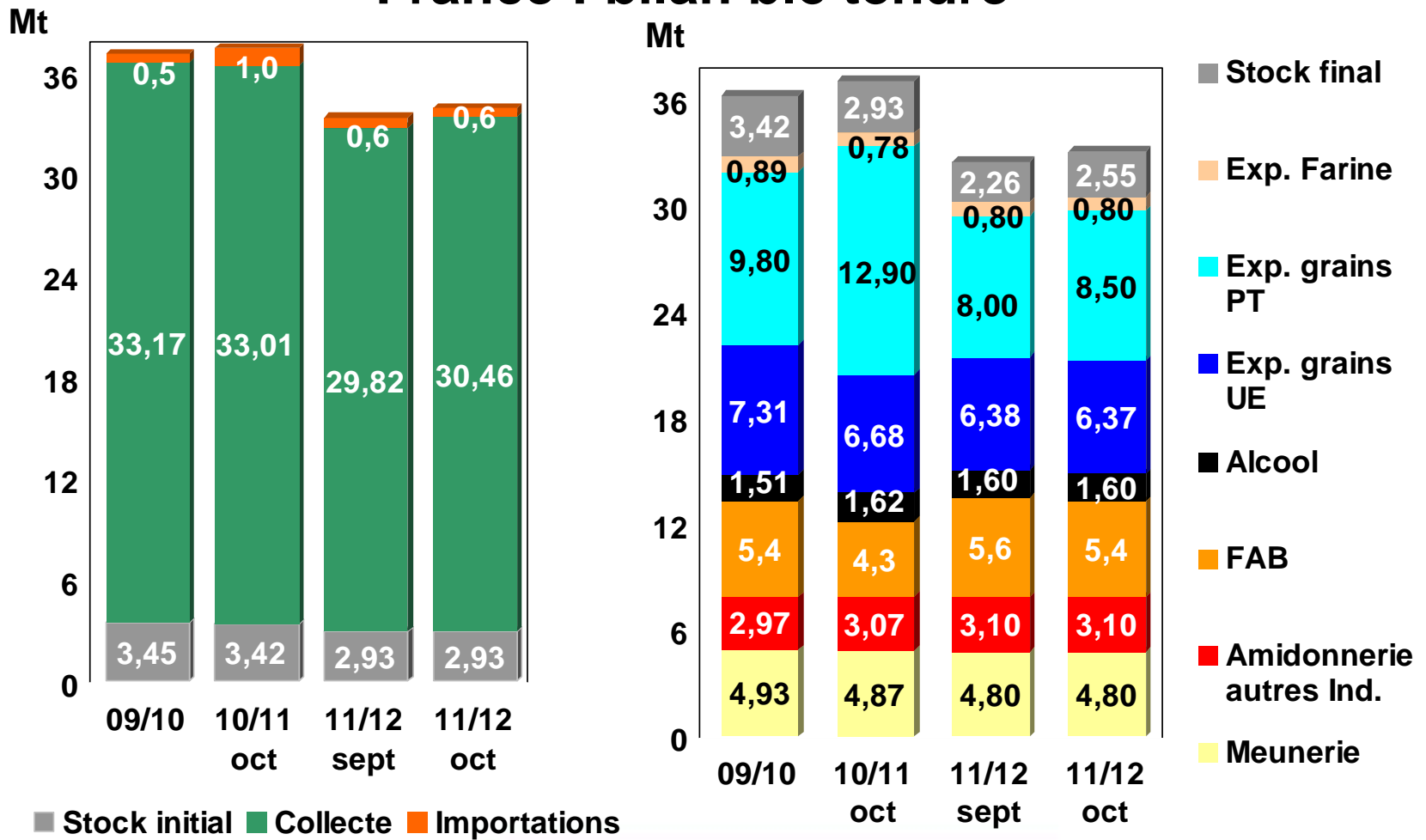
Source : FranceAgriMer

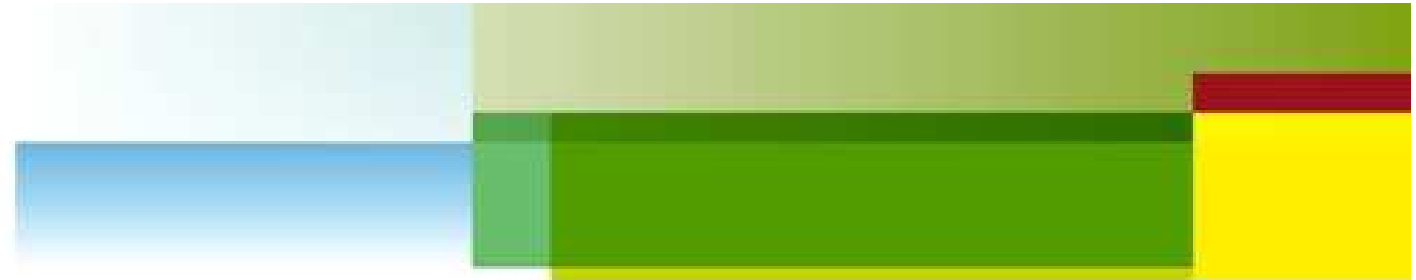
Blé tendre : dernières estimations de rendements 2011



Source : Estiprev du 28 septembre 2011

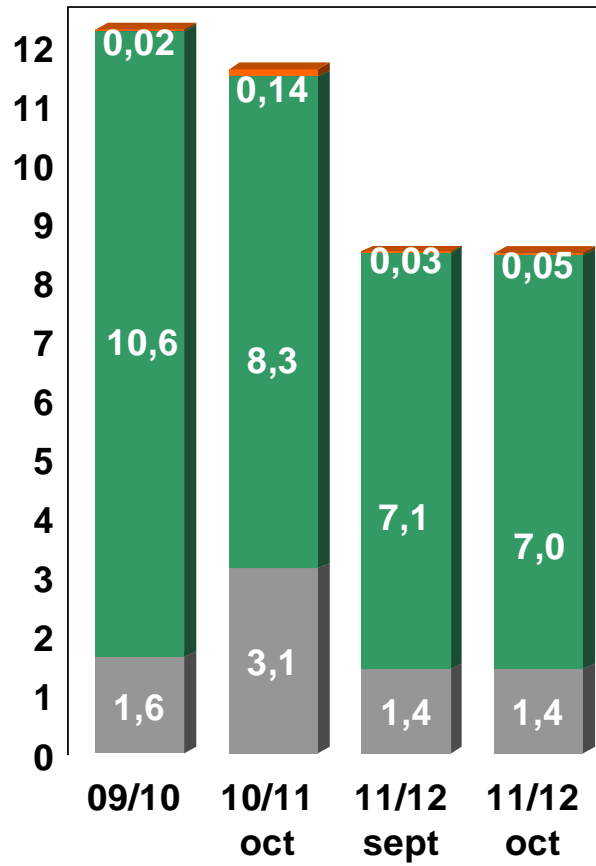
France : bilan blé tendre



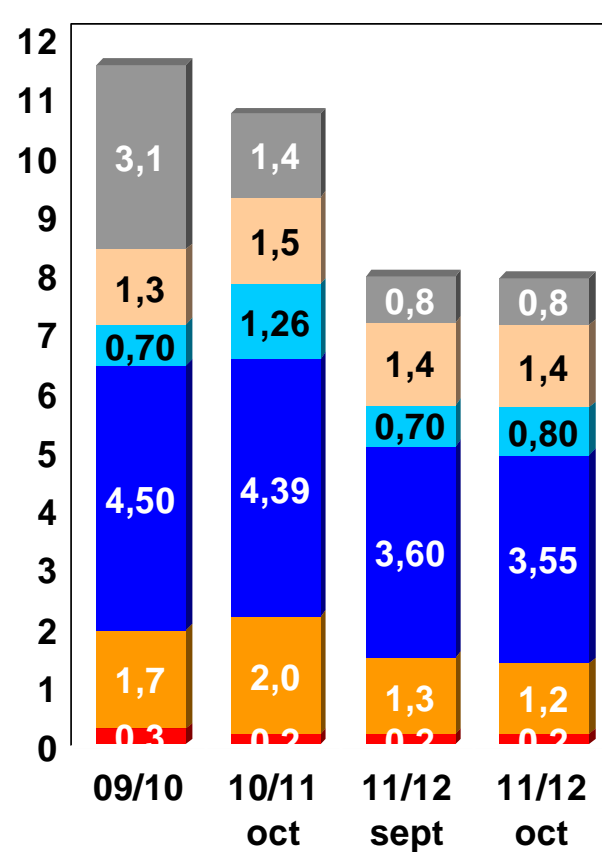


France : bilan orge

Mt



Mt



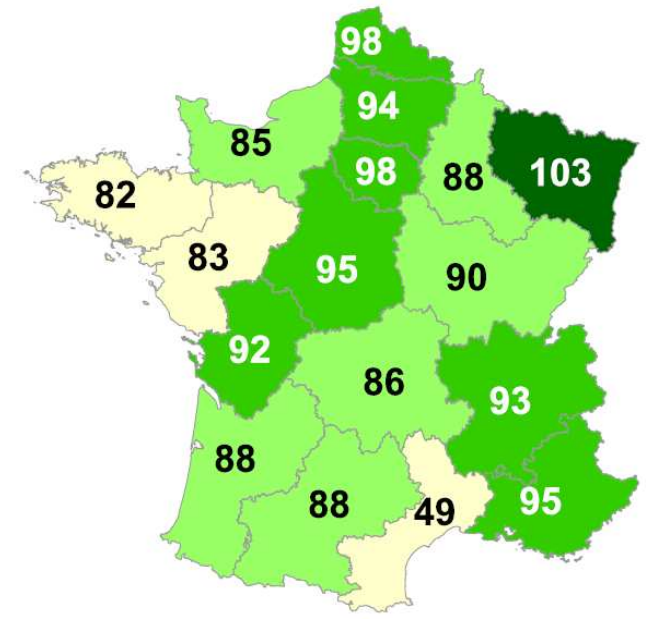
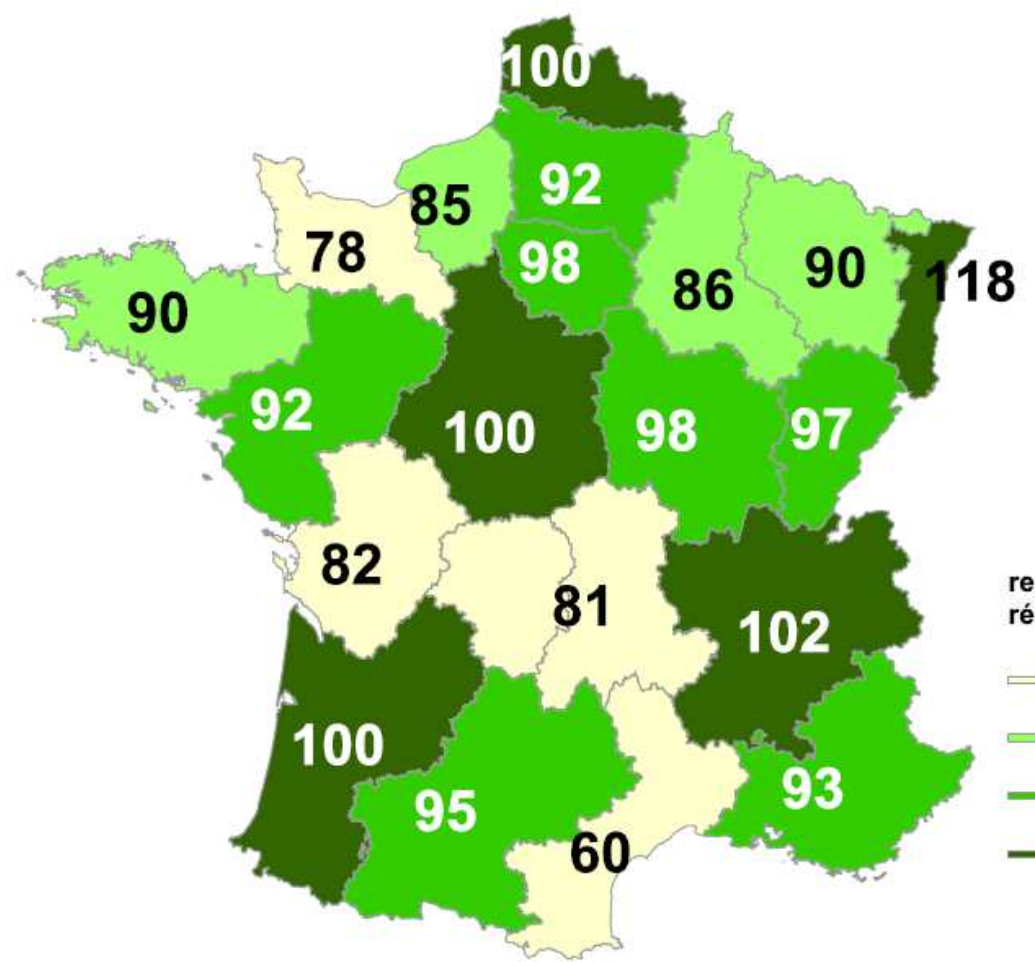
■ Stock initial ■ Collecte ■ Importations

■ Stock final
 ■ Exp. Produits
 ■ Exp. grains PT
 ■ Exp. grains UE
 ■ FAB
 ■ Utilisations Indust. Intérieures



Mais : dernières estimations de rendements 2011

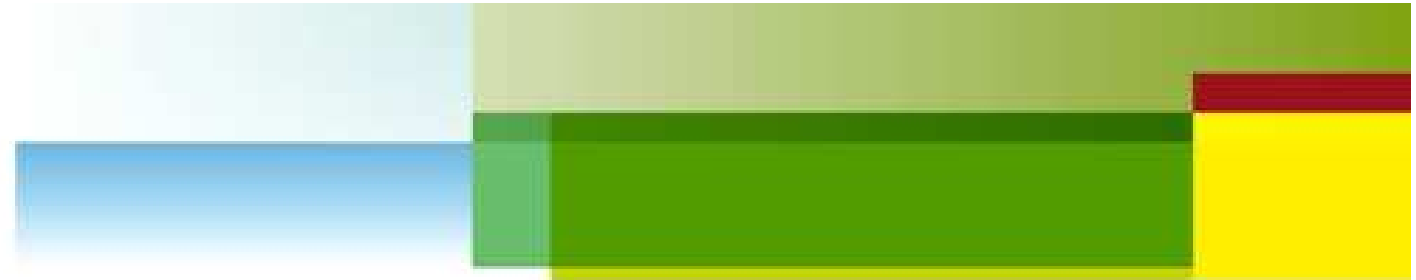
Mais : rendements moyens 2006-2010



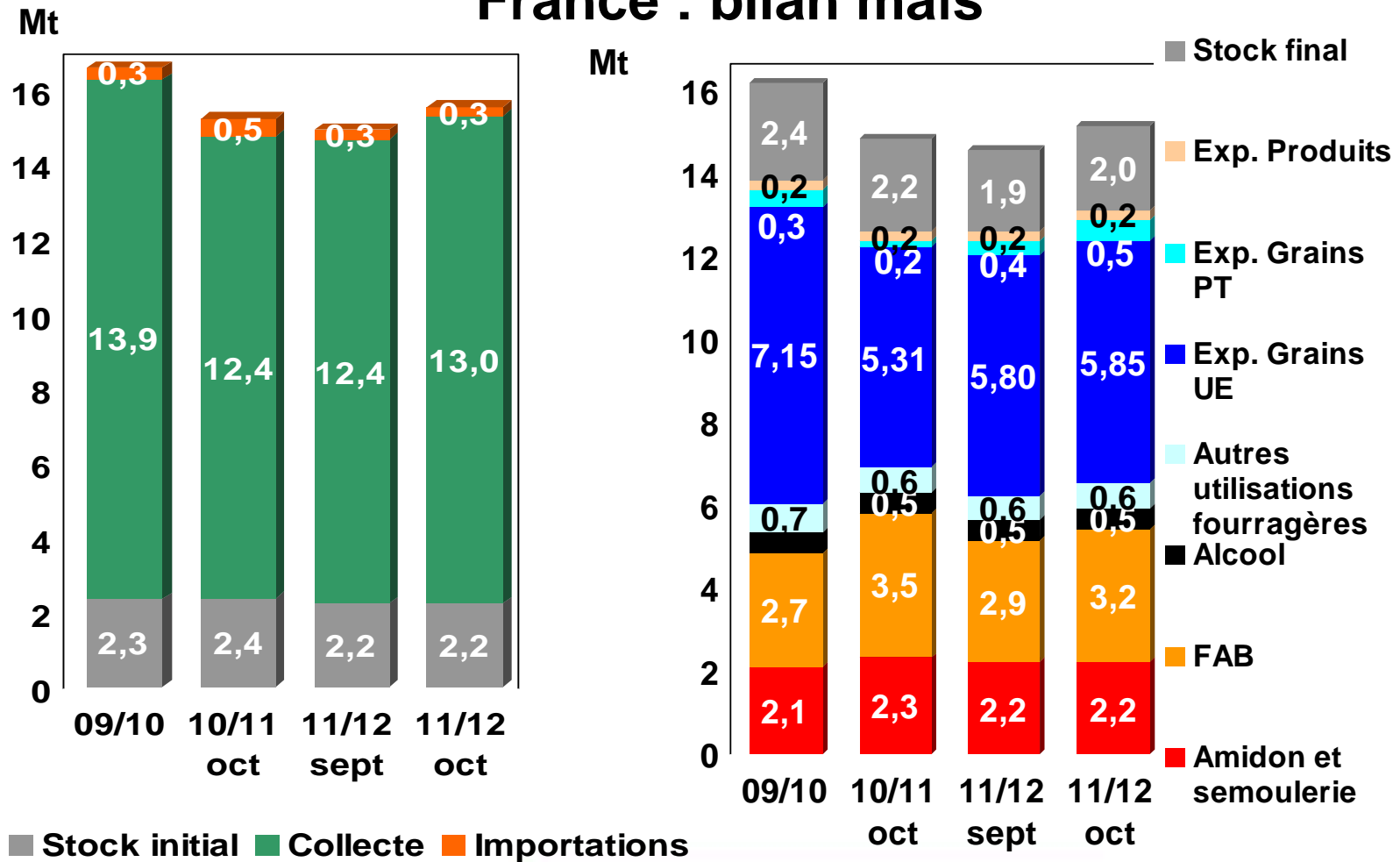
rendement maïs récolte 2011

- rendement inférieur à 85 qx/ha
- de 85 à 90 qx/ha
- de 91 à 99 qx/ha
- rendement supérieur ou égal à 100 qx/ha

Source : Estiprev du 28 septembre 2011



France : bilan maïs



France : bilan blé dur

