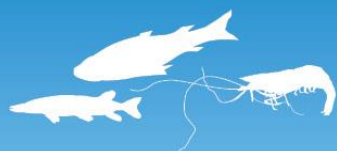


Los cereales franceses en la coyuntura mundial 2016 - 2017

15 de noviembre de 2016

Barcelona



Un mercado mundial en busca del equilibrio: volúmenes abundantes pero calidad problemática en 2016/17 :

España

- importaciones españolas y principales países proveedores

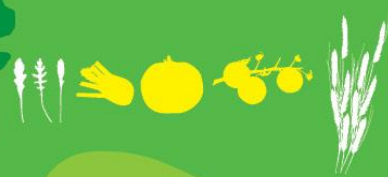
Mundo

- unas producciones mundiales récord (trigo, maíz)
- cereales forrajeros en abundancia (entre los cuales el trigo forrajero)
- trigo: escasez relativa de la calidad alta + heterogeneidad
 - › precio a la baja
 - › segmentación del mercado
- el impacto de Asia (China / sudeste asiático) en el mercado mundial

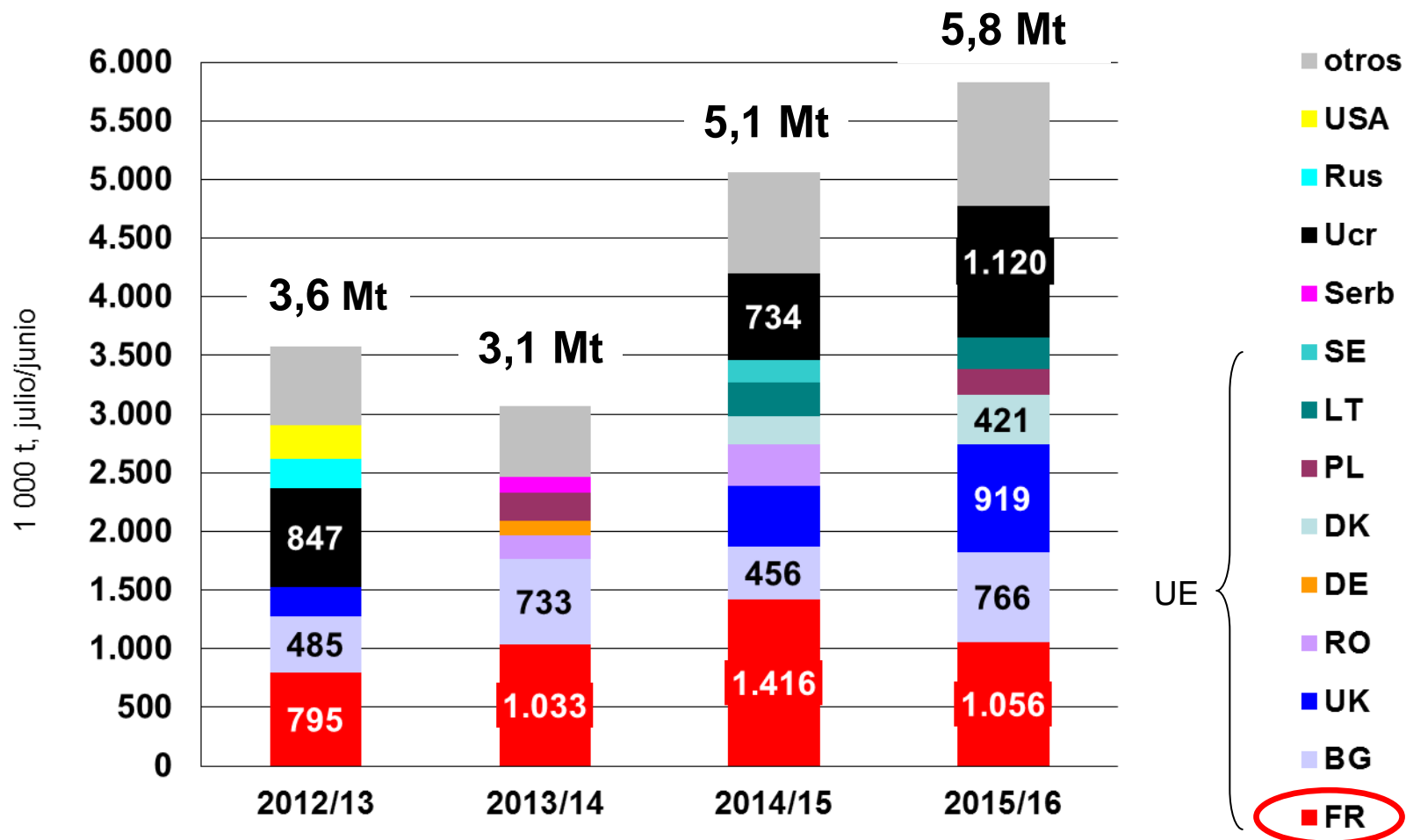
Francia

- accidente de 2016: unas cosechas a contracorriente del resto del mundo
- trabajo del grano: analizar, seleccionar, enlotar para los diferentes segmentos de mercado

Importaciones españolas y principales proveedores



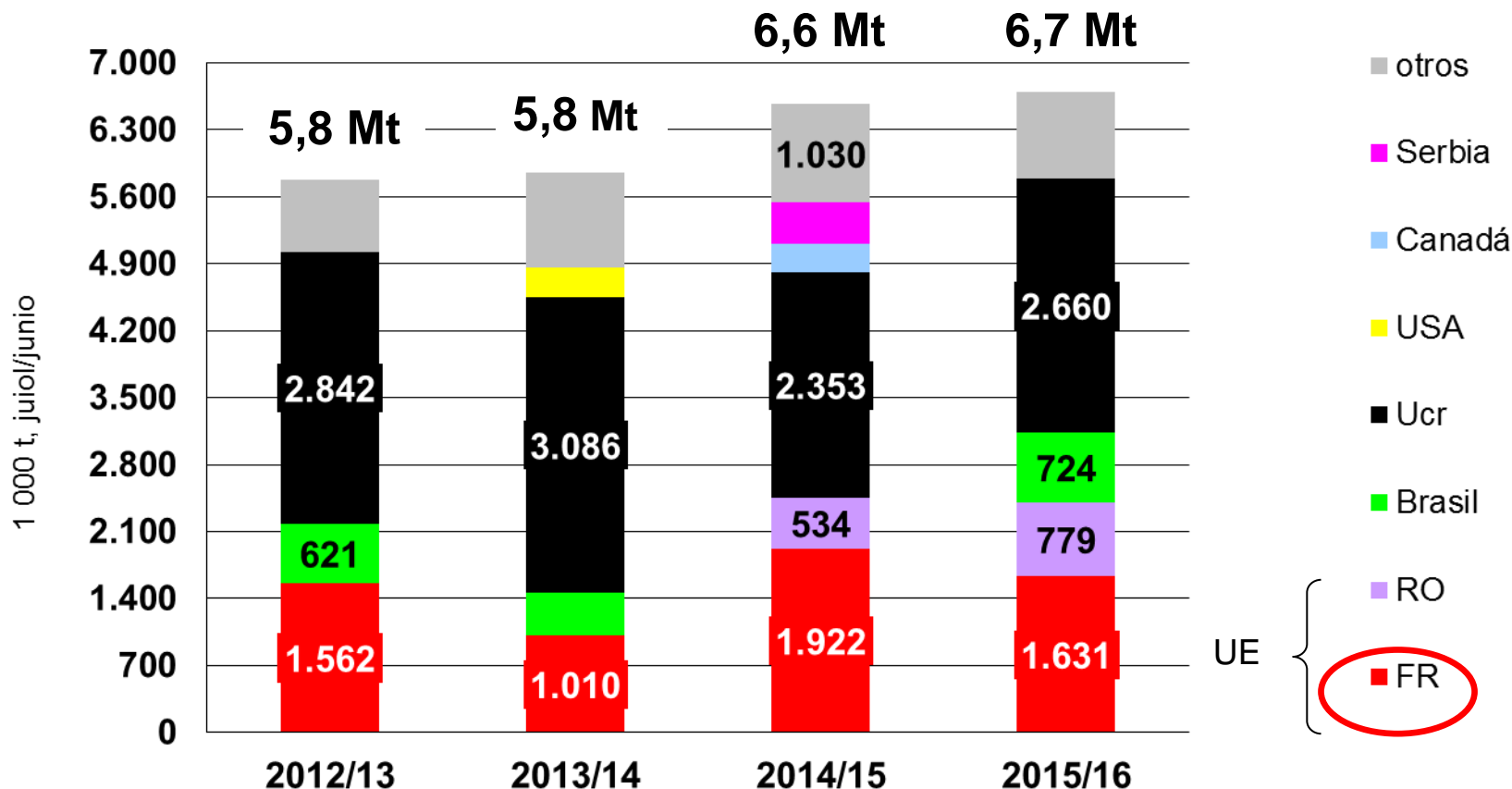
Importaciones de trigo blando a España - principales orígenes



Principales orígenes: acumulado = 80% o más del total importado

✓ **Competitividad: también un factor monetario (UAH, £)**

Importaciones de maíz a España - principales orígenes

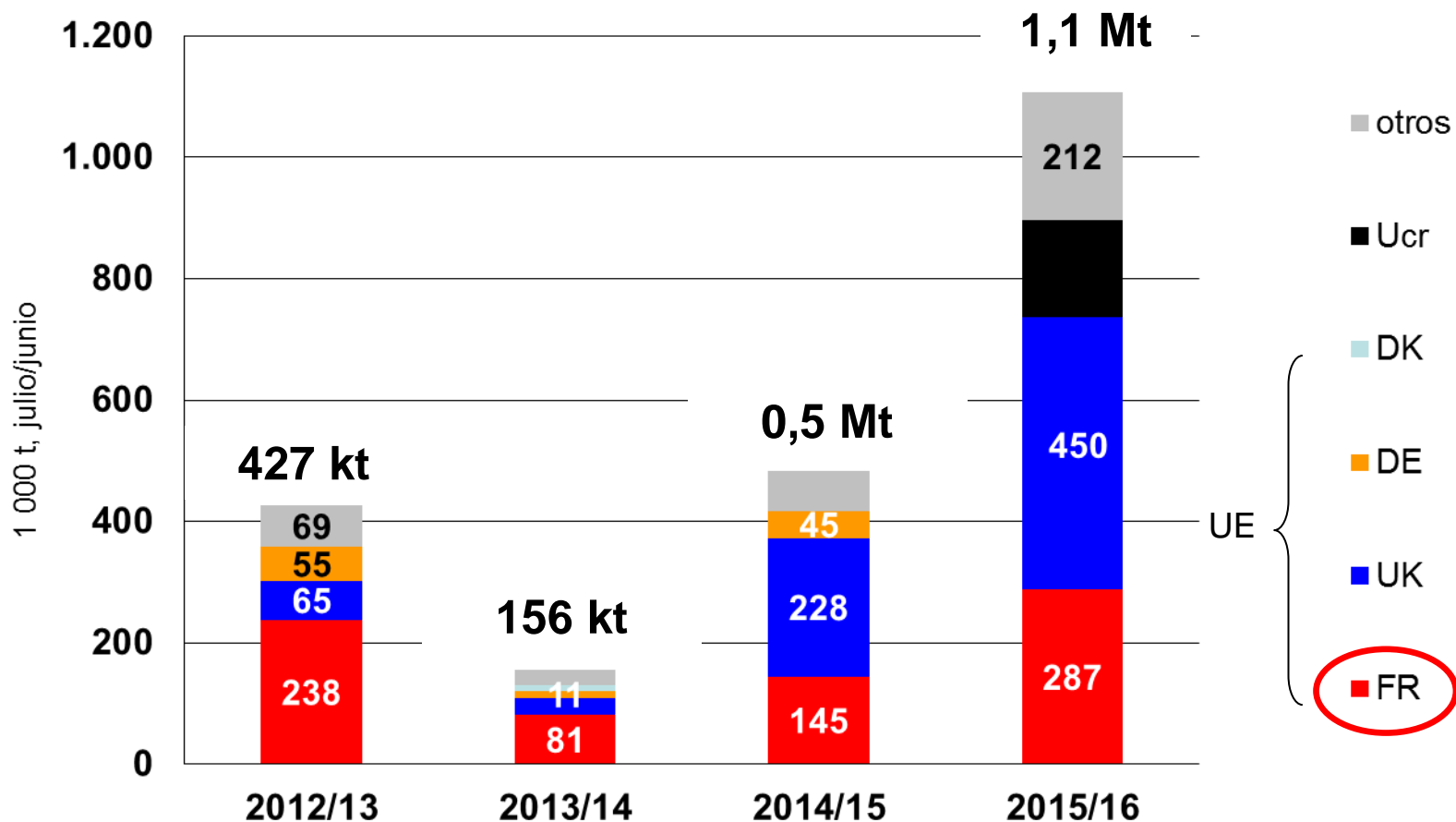


Principales orígenes: acumulado = 80% o más del total importado

✓ **Competitividad: también un factor monetario UAH real**

« otros » : por campaña

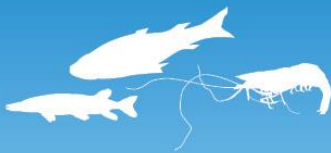
Importaciones de cebada a España - principales orígenes



Principales orígenes: acumulado = 80% o más del total importado

✓ **Competitividad: también un factor monetario (£, UAH)**

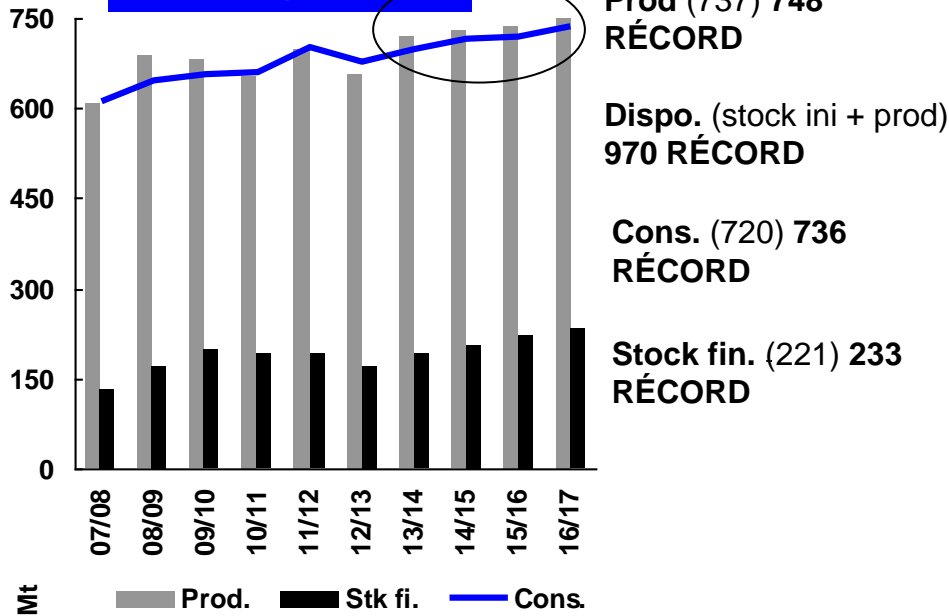
Campaña 2016 - 2017 en el mercado mundial



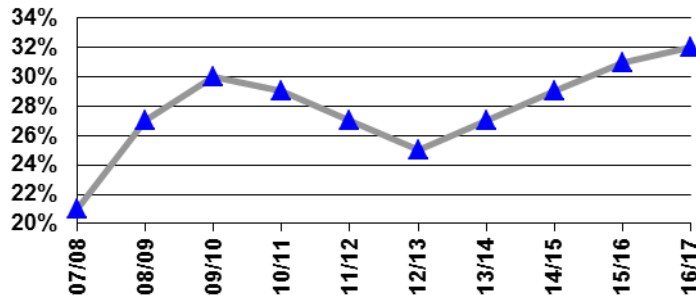
Fundamentos del mercado mundial: trigo

Excedentes & récords

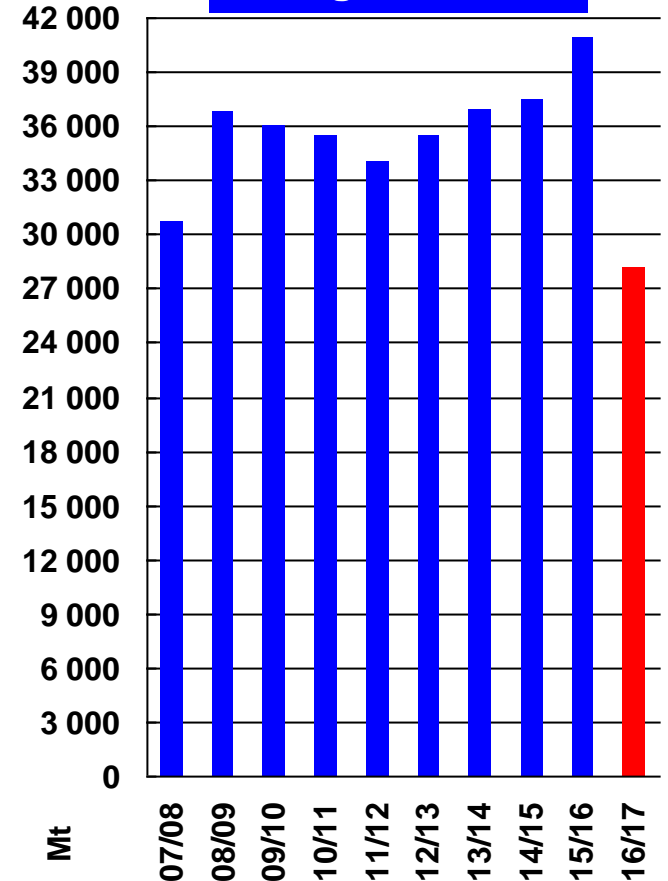
Mundo, todos los trigos



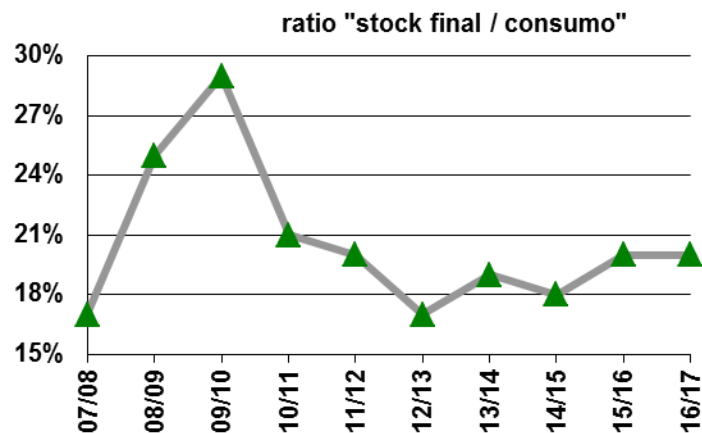
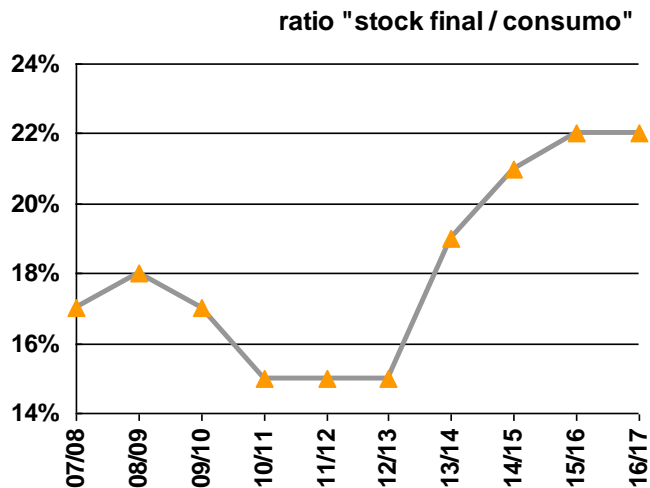
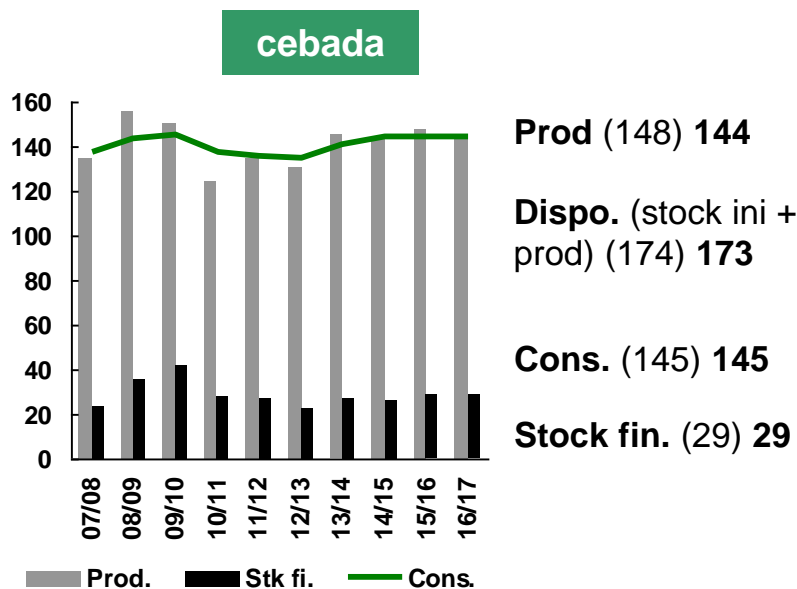
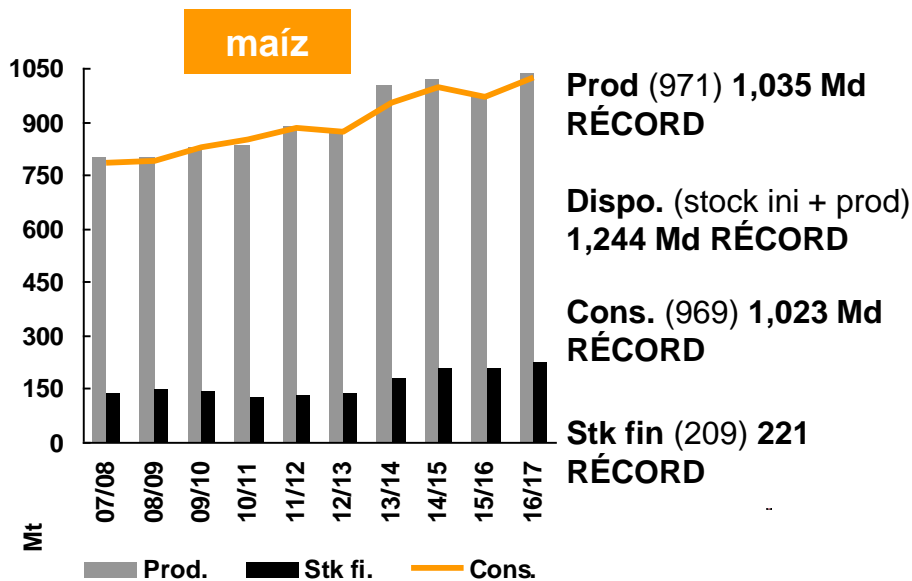
ratio "stock final / consumo"



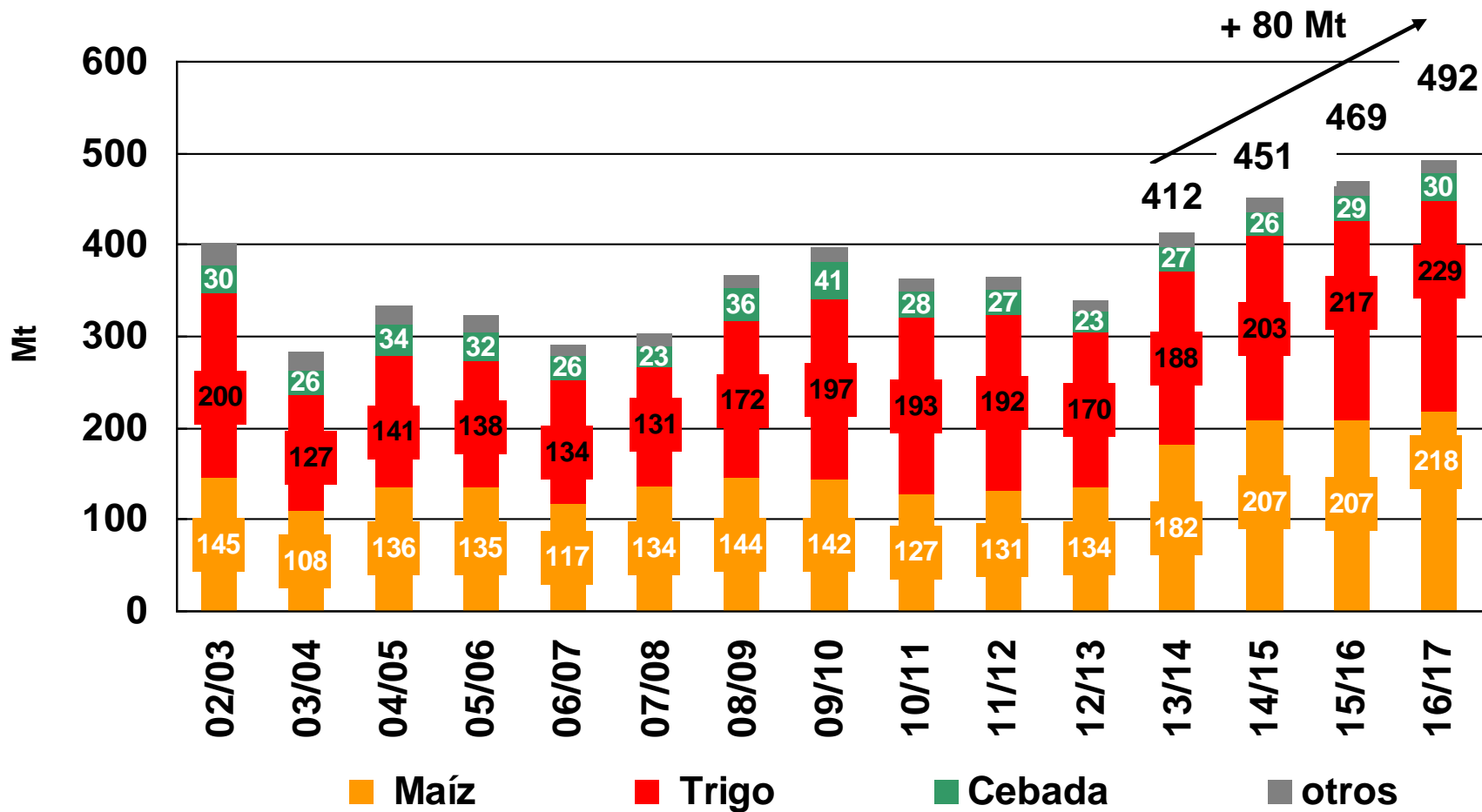
Francia,
Trigo blando



Fundamentos del mercado mundial: maíz y cebada

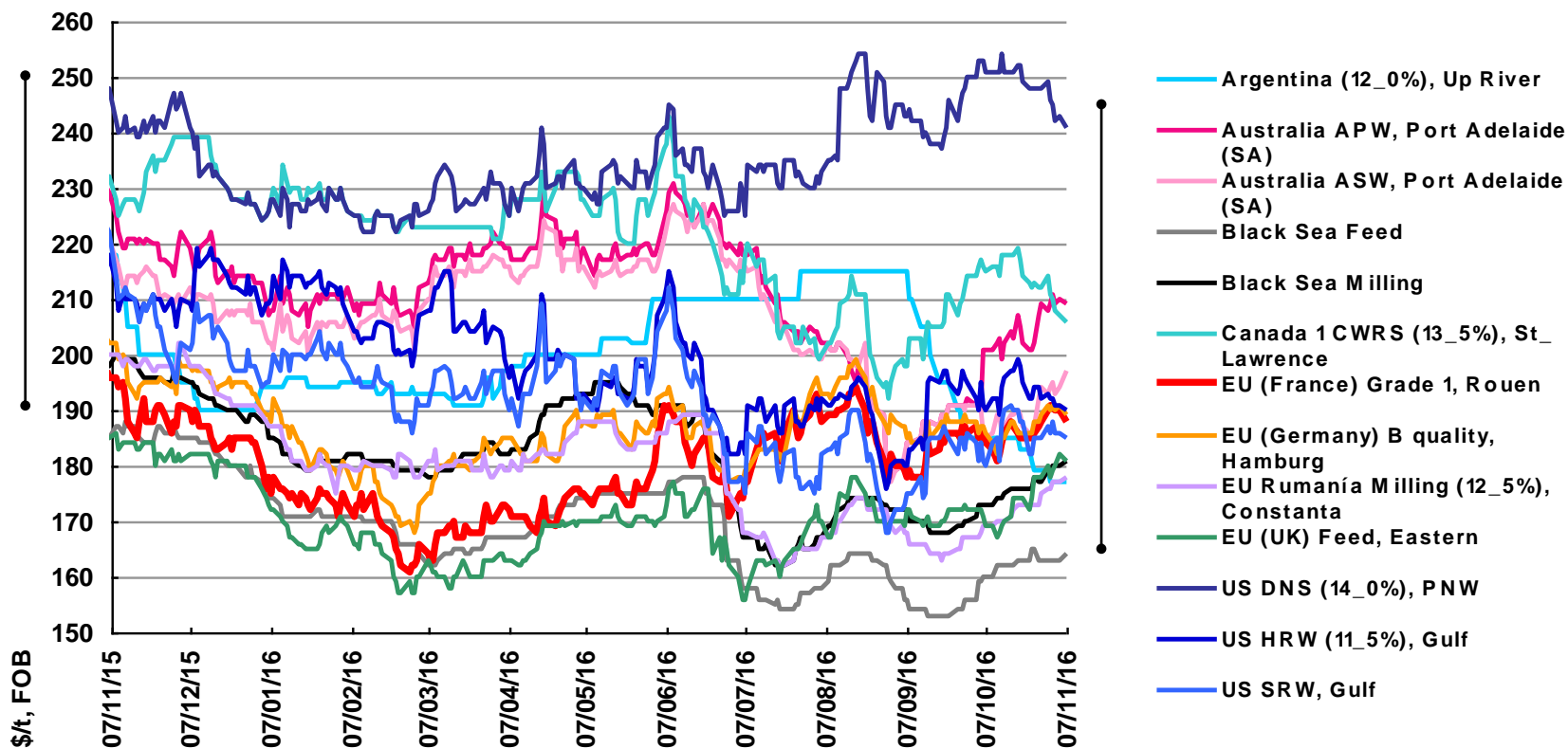


Stocks mundiales de cereales (final de campaña)



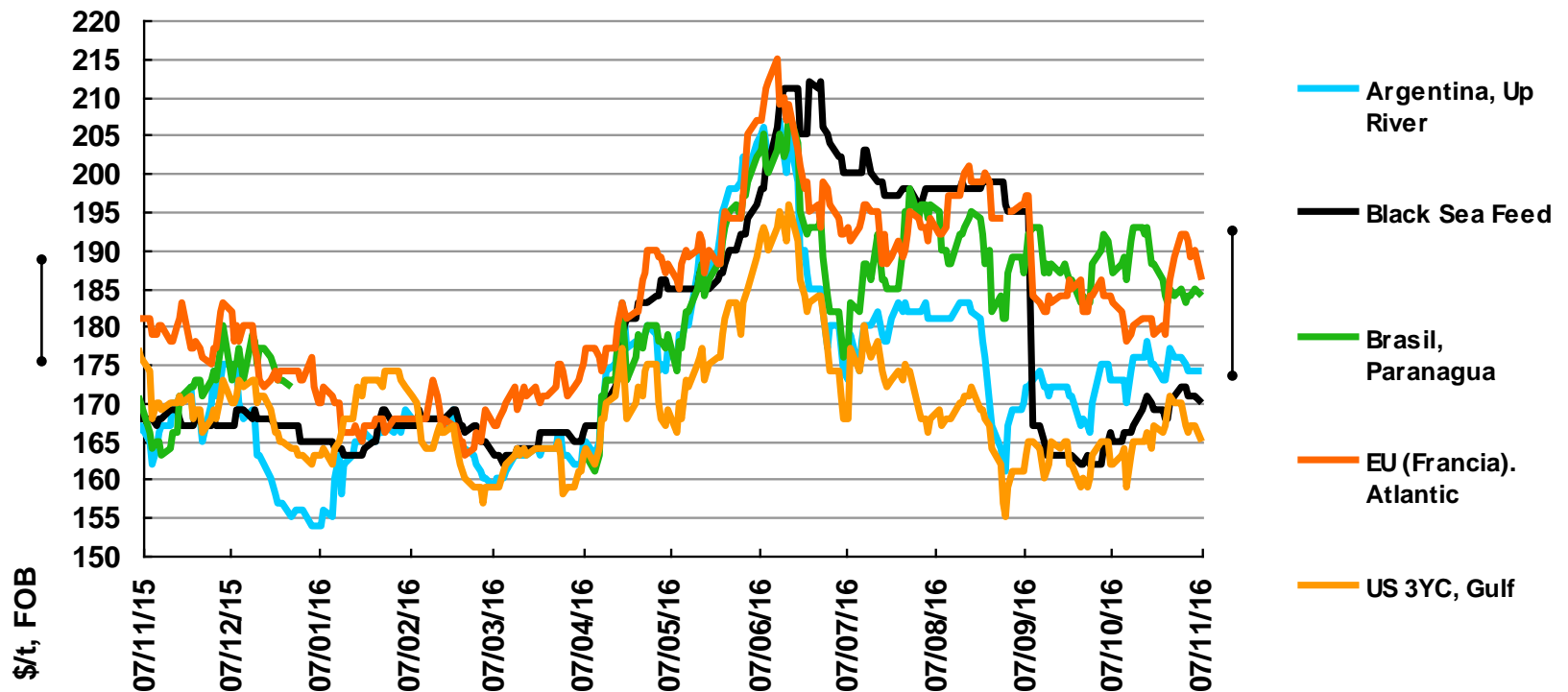
Mundo - precio del trigo blando para exportación (salida)

- ✓ *Cosecha mundial récord / precios relativos modificados (disponible exportable FR en reducción)*
- ✓ *Incremento de la prima al trigo de alta calidad*



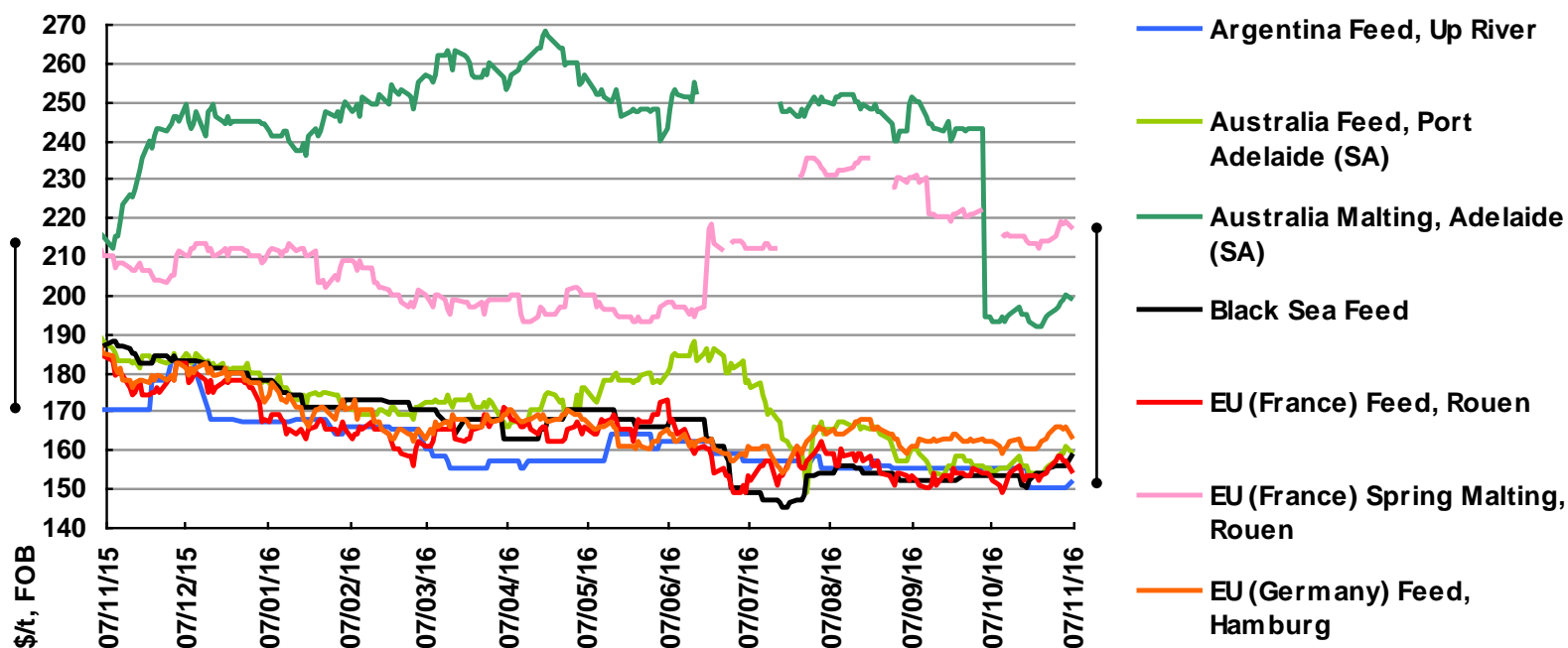
Mundo – precio del maíz para la exportación

- ✓ *Cosecha mundial récord (previsión)*
- ✓ *Competitividad Estados Unidos vs Suramérica (mala cosecha Brasil primavera 2016)*



Mundo – precio de la cebada para la exportación

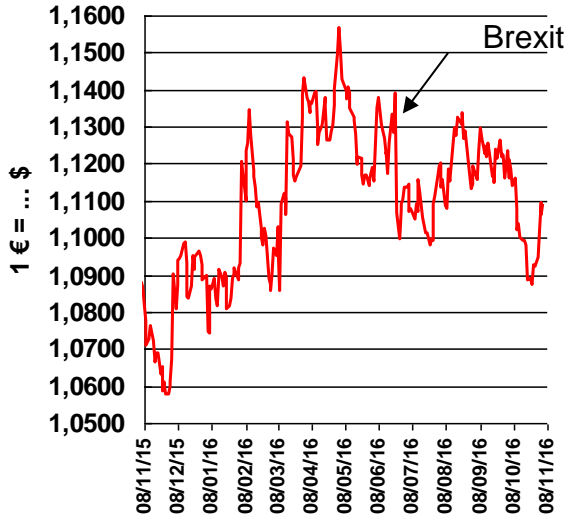
- ✓ **Intercambios mundiales (previsión): a la baja en 4 M. t. (25 M. t.)**
- ✓ **Política china: reducción existencias maíz doméstico, por lo tanto reducción de las importaciones de cebada forrajera**



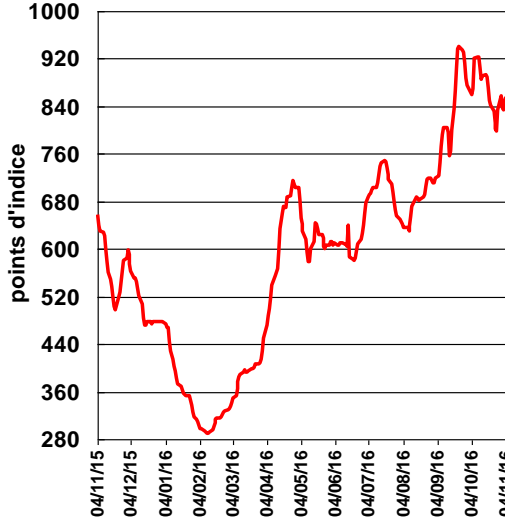
Australia:
condiciones húmedas: volumen+ / calidad-

Factores externos

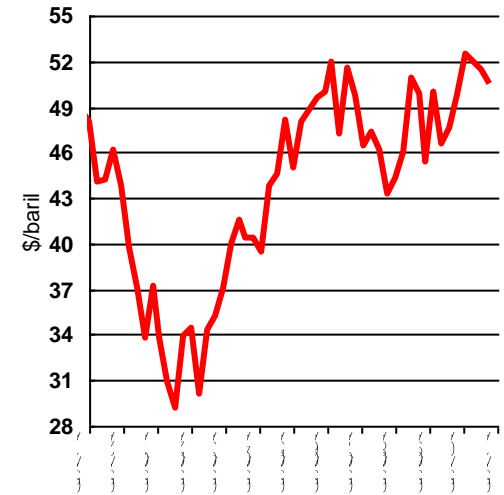
Tipo de cambio € / \$



Baltic Dry Index (BDI)



Precio del Brent



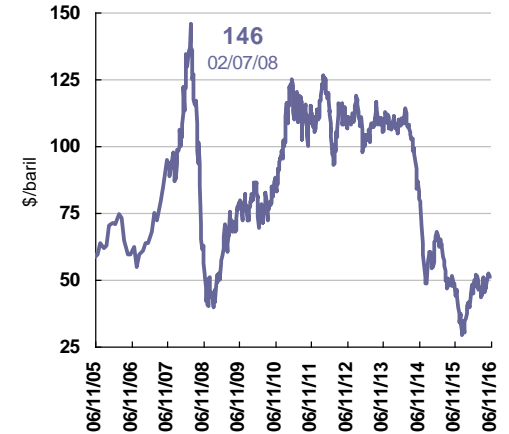
\$ afectado por elección presi. US



Mini histórico en febrero 2016



OPEP, 28/09/16 : limitación prod >>> punta 30 nov



Tendencias de fondo de la demanda en el mercado mundial: (1) el nuevo escenario chino

■ REVENTA DE LOS STOCKS

- A precio « de saldo »
- Nivel del stock : 125 a... 250 M. t. ?

■ SUPRESIÓN DEL PRECIO DE COMPRA GARANTIZADO

- sept 2015 : bajada del precio de apoyo
- supresión a partir de la campaña 2016/17 (octubre / septiembre)
- ayudas directas en compensación
- hacia una paridad con los precios a la importación

■ REDUCCIÓN ESPERADA DE LAS SUPERFICIES DE MAÍZ

- objetivo « menos 30 % a horizonte de 5 años »
- reducción de las superficies en las zonas menos productivas
- más rotación con la soja en las zonas más productivas
- hasta 6 M. t. más de soja local (no OGM)?

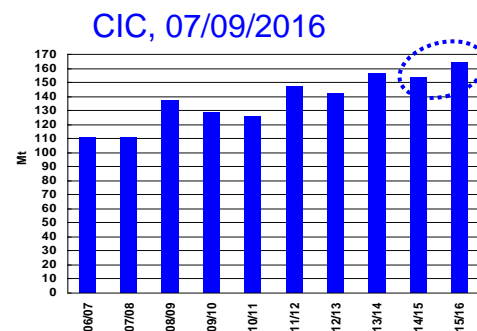
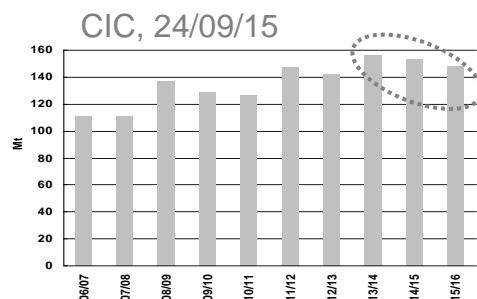
- **consecuencias en importaciones maíz / otros cereales y materias primas forrajeras**

✓ Impactos en el balance francés de cebada (14/15 y 15/16 # 16/17)

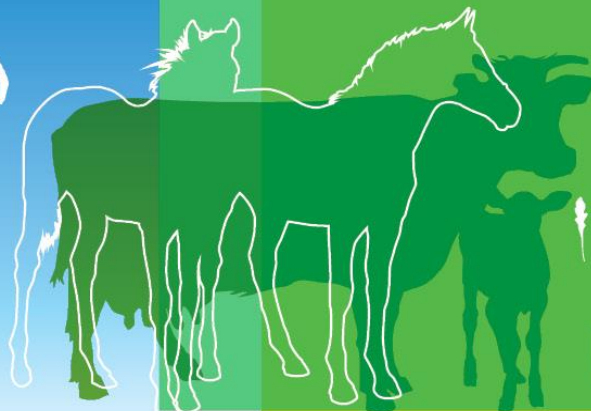
Tendencias de fondo de la demanda en el mercado mundial: (2) la fuerza de la demanda de los otros mercados asiáticos

	2014/15	2015/16	variación
Trigo origen Ucrania			
> Tailandia	478 745	2 204 189	+ 1 725 443
> Indonesia	243 184	1 772 965	+ 1 529 780
> Bangladesh	596 095	1 417 435	+ 821 340
> Corea del Sur	584 387	1 045 835	+ 461 448
Maíz origen Brasil			
> Japón	1 348 268	4 507 391	+ 3 159 123
> Corea del Sur	1 853 600	3 714 335	+ 1 860 734
> Taiwán	1 603 508	2 809 591	+ 1 206 084
> Malasia	1 276 000	2 247 000	+ 971 000
Trigo origen argentina			
> Indonesia	0	1 240 798	+ 1 240 798
Maíz origen argentina			
> Corea del Sur	364 226	1 881 551	+ 1 517 325
> Vietnam	973 834	1 258 292	+ 284 458

Evolución de las previsiones de los intercambios mundiales de trigo



Balance cerealista francés en el contexto internacional

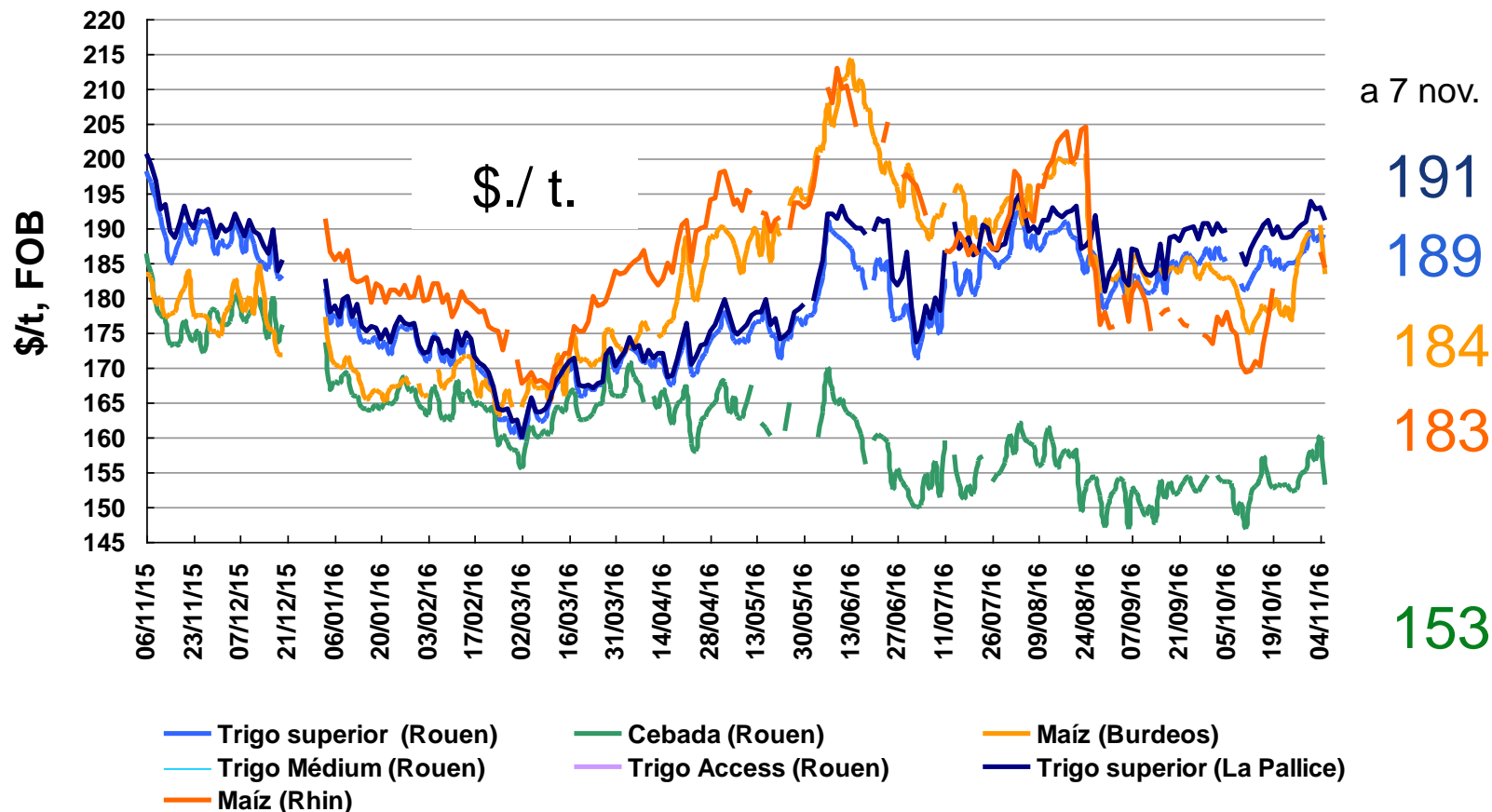


Francia - producción cerealista 2016

*Una combinación inédita de factores meteorológicos,
un impacto sin precedentes*

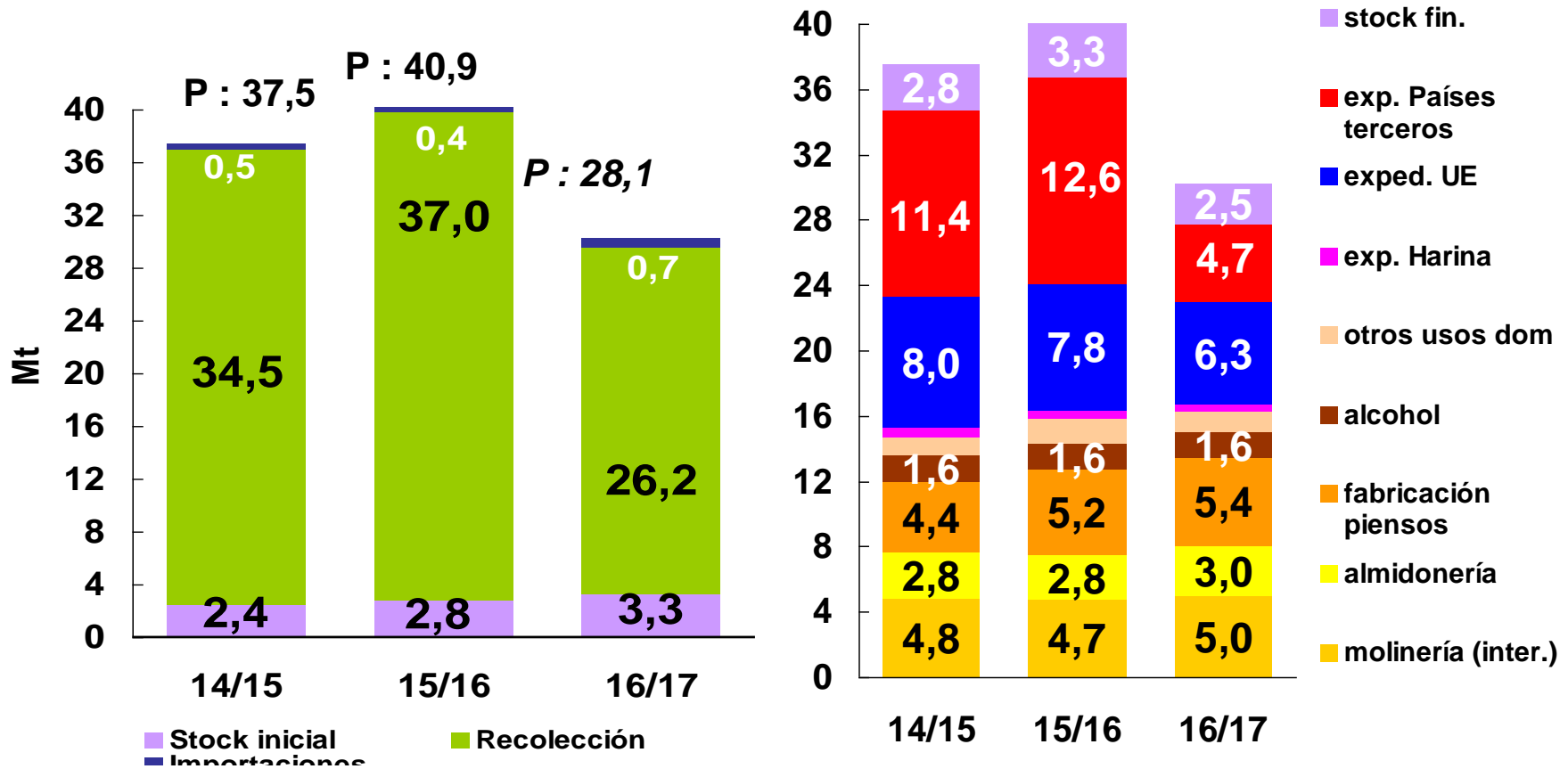
Estimaciones o previsiones	2015-16	2016-17	variación
Trigo blando	40,9 Mt	28,1 Mt	- 12,8 Mt (- 31 %)
Cebada	13,0 Mt	10,0 Mt	- 3,0 Mt
Trigo duro	1,81 Mt	1,57 Mt	- 0,24 Mt
<i>Subtotal</i>	<i>55,7 Mt</i>	<i>39,7 Mt</i>	
Maíz (grano, maduro)	13,1 Mt	11,8 Mt	- 1,25 Mt
Total cereales	71,9 Mt	54,1 Mt	- 17,8 Mt

Cereales franceses: precio a la exportación



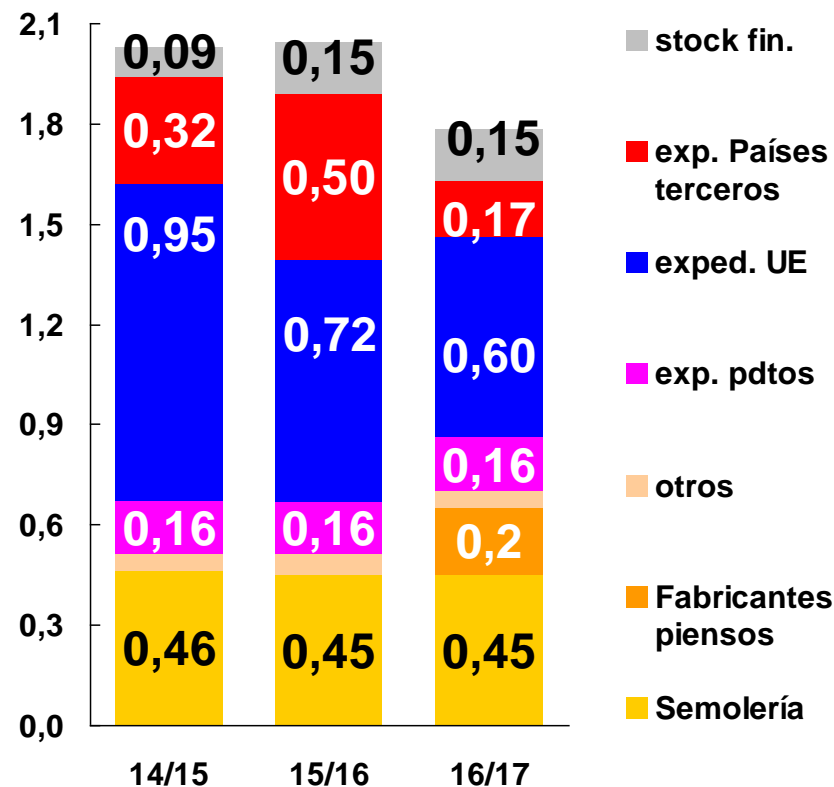
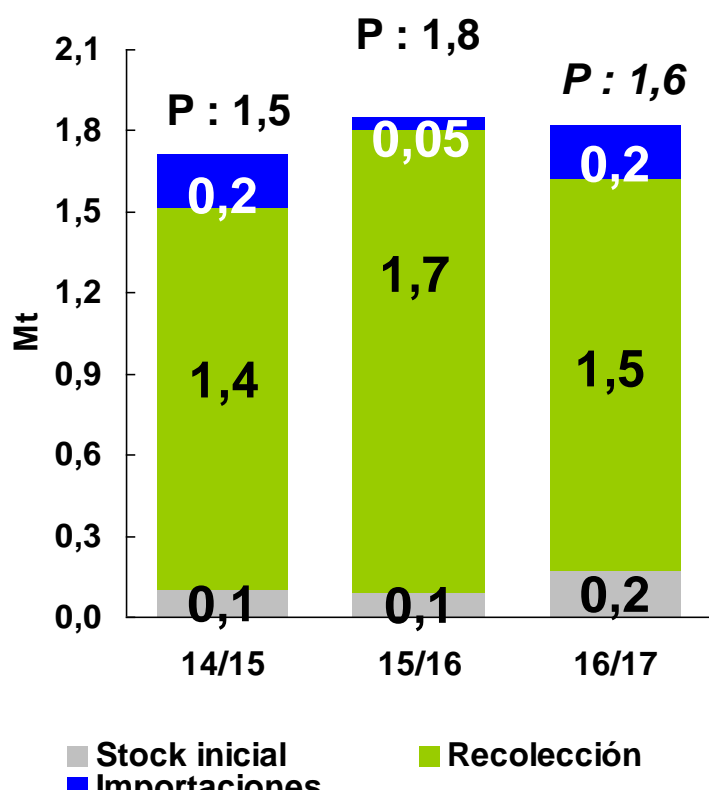
- precios FOB a menudo nominales: pocos negocios en la exportación
- precios en el mercado interior superiores a los precios de exportación

Francia - balance de trigo blando



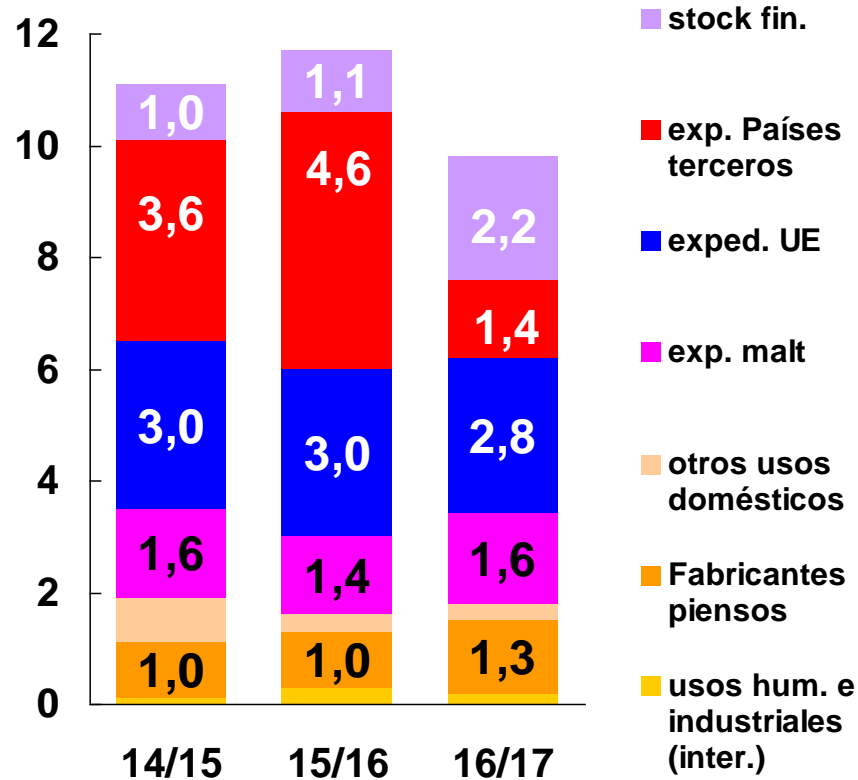
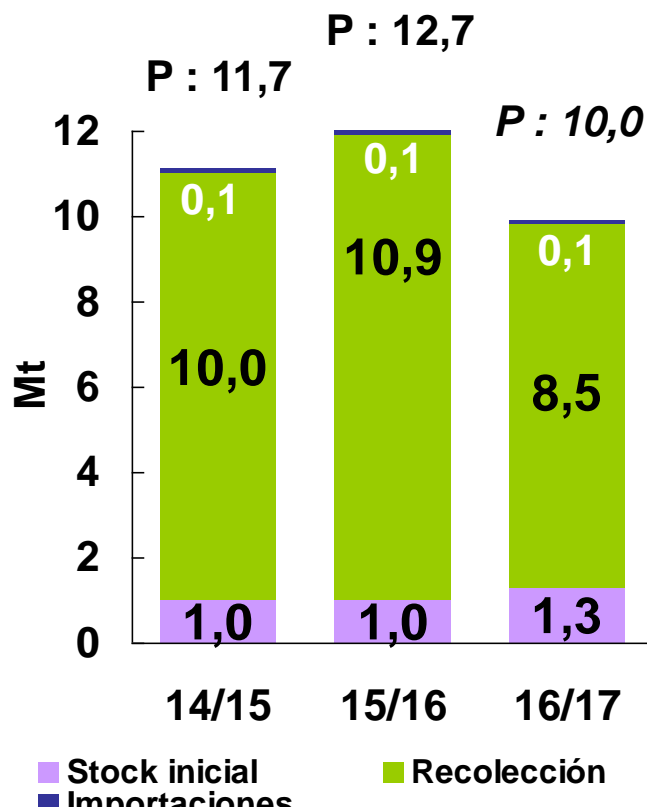
- Del record de 2015-2016 al accidente de 2016-2017
- Alto stock inicial (amortización)
- Preservación del mercado interior y de las entregas a la Unión Europea (proximidad)
- Menos presencia en los países terceros

Francia - balance trigo duro



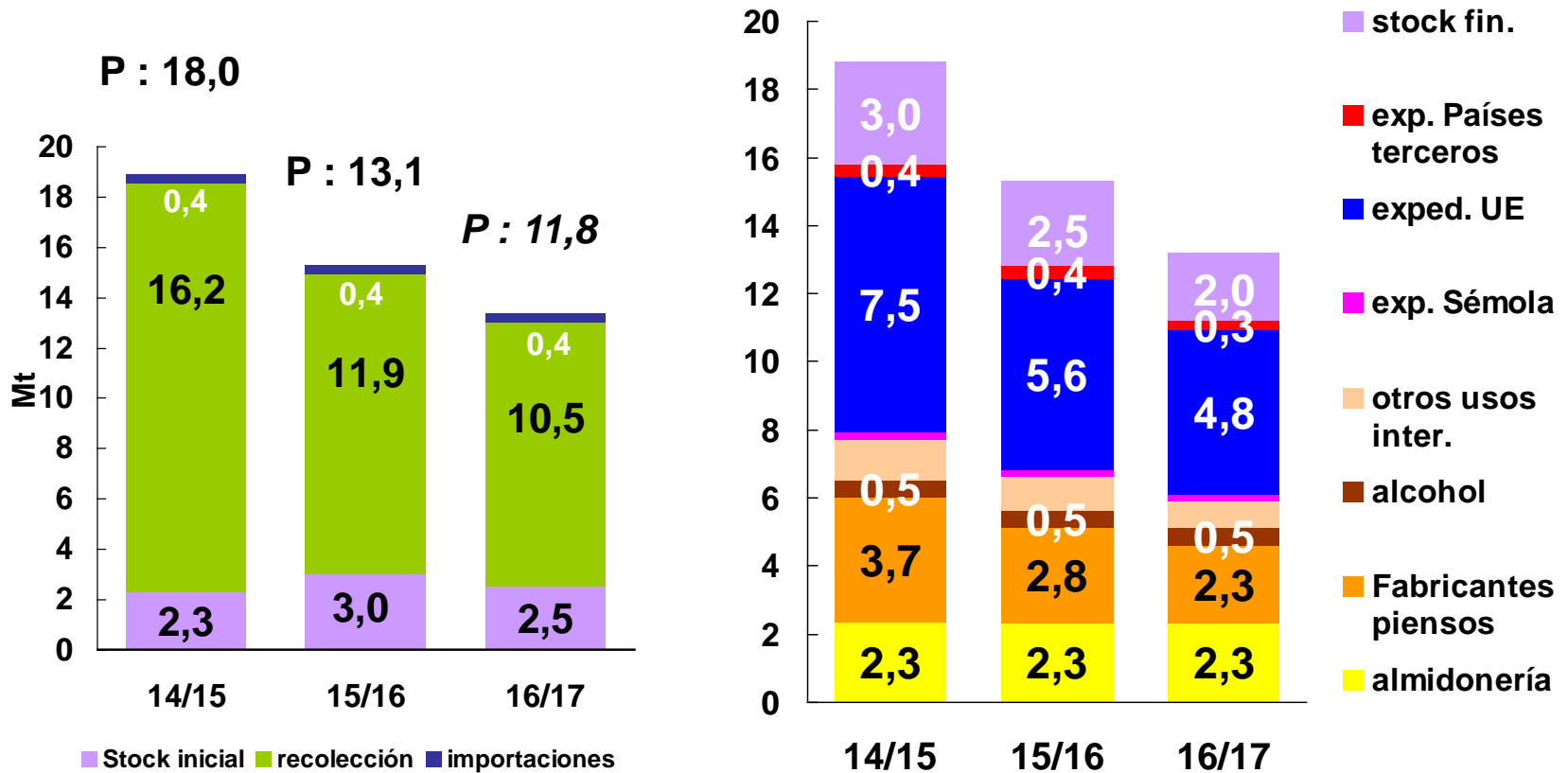
- Entregas preservadas a la Unión Europea
- Hipótesis: utilización incrementada por la industria de la alimentación animal
- Plan trigo duro : reactivación de la producción: proseguir el esfuerzo

Francia - balance cebada



- Demanda china en 2014/15 y 2015/16 # previsión 2016/17
- Previsión 2016/17 : entregas a la Unión Europea poco impactadas
- Recuperación de competitividad en alimentos para animales
- Potencial de incremento de las exportaciones (alto stock de transferencia: 2,2 M. t.)

Francia – balance maíz

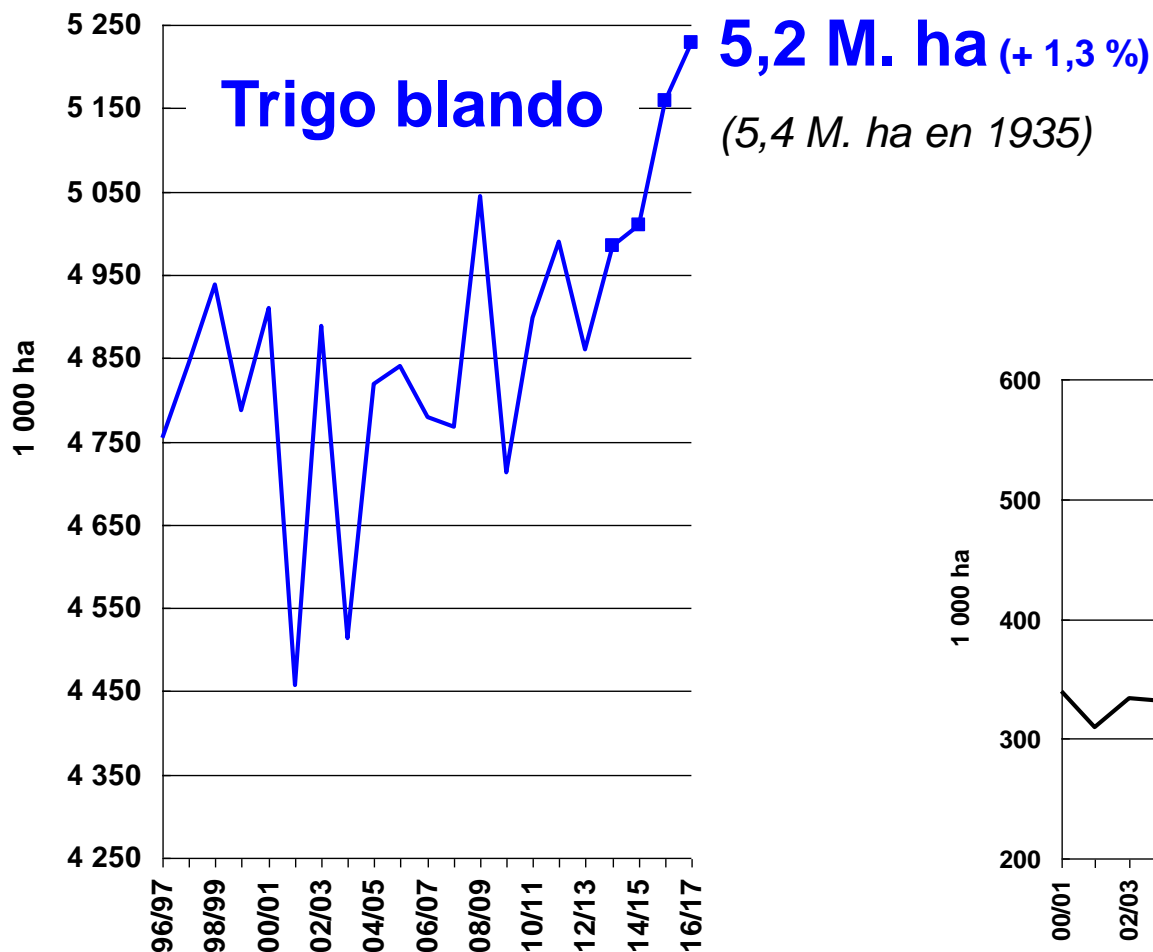


- Estimación de producción aún provisional (cosecha realizada al 80 % & reparto entre ensilado y grano)
- Menos competitividad en alimentación animal vs cebada
- Entregas a la Unión Europea tanto como lo permita lo disponible

Cereales franceses: El accidente 2016 - 2017



Francia – aumento de las superficies de trigo



Rendimiento:

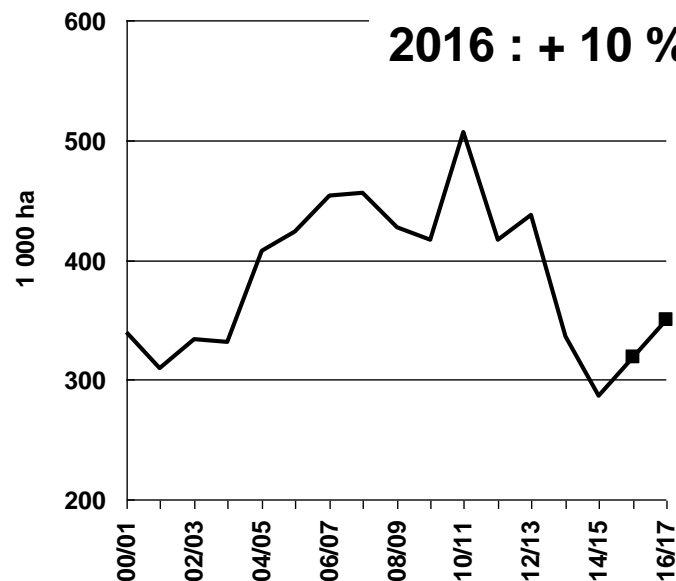
7,9 t. / ha (2015)

>>> 5,4 t. / ha (2016) : - 32 %

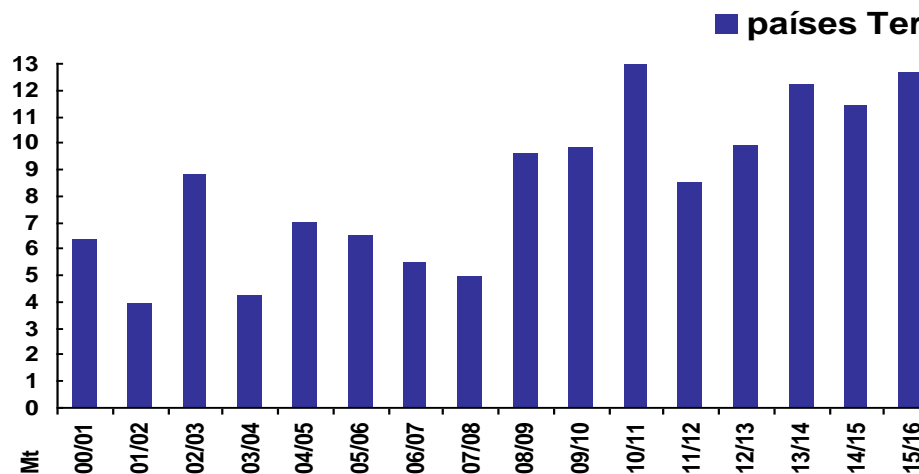
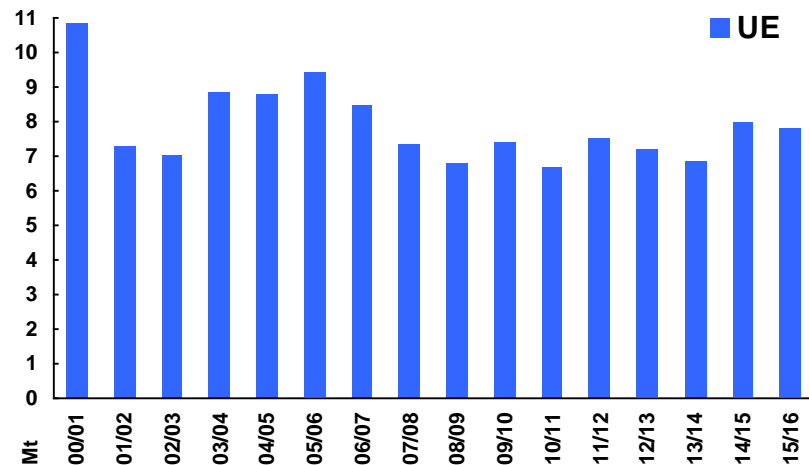
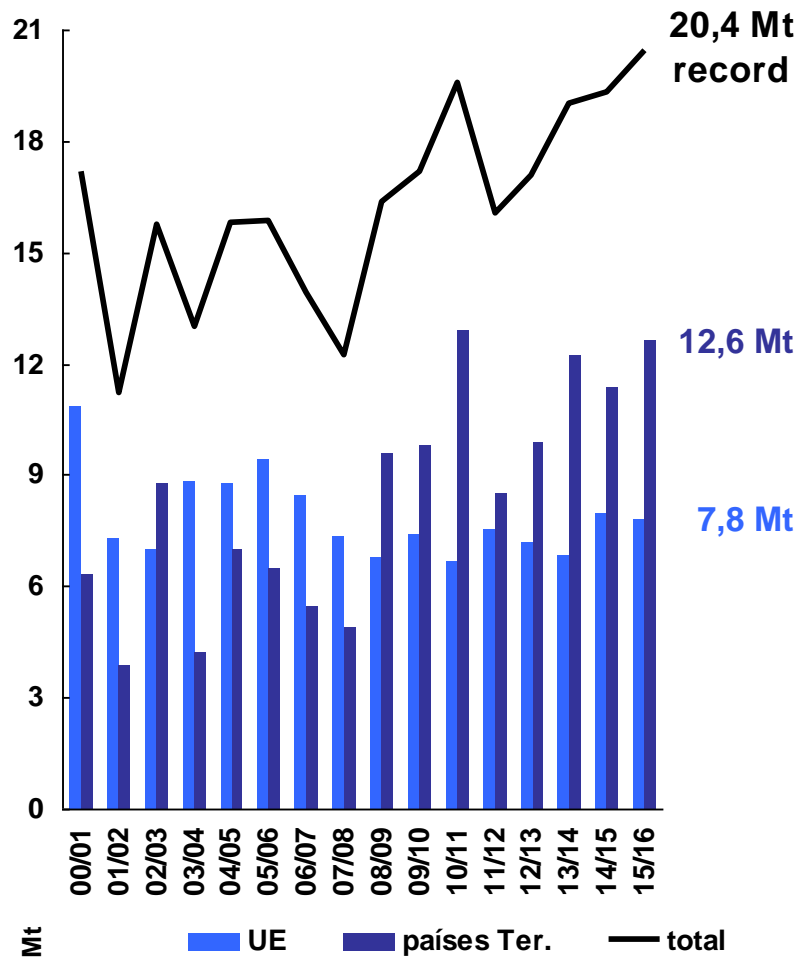
Trigo duro:

2015 : + 11 %

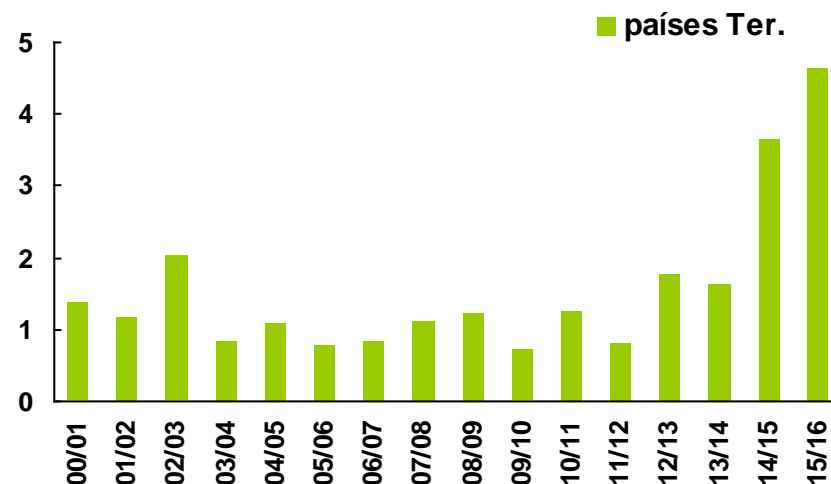
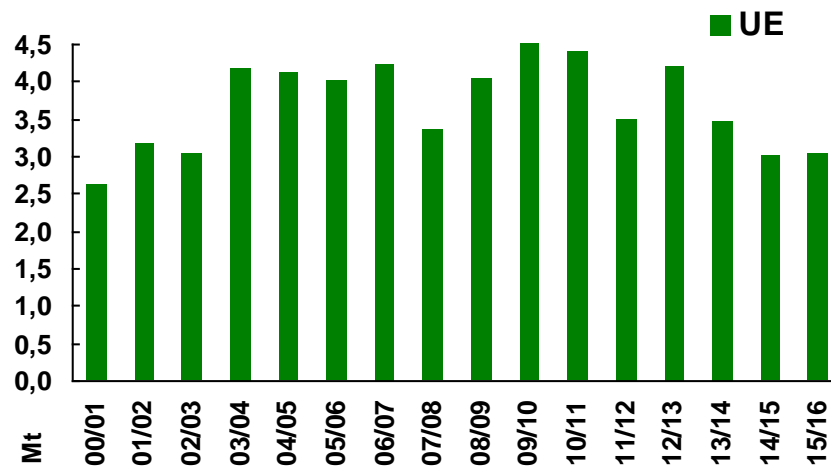
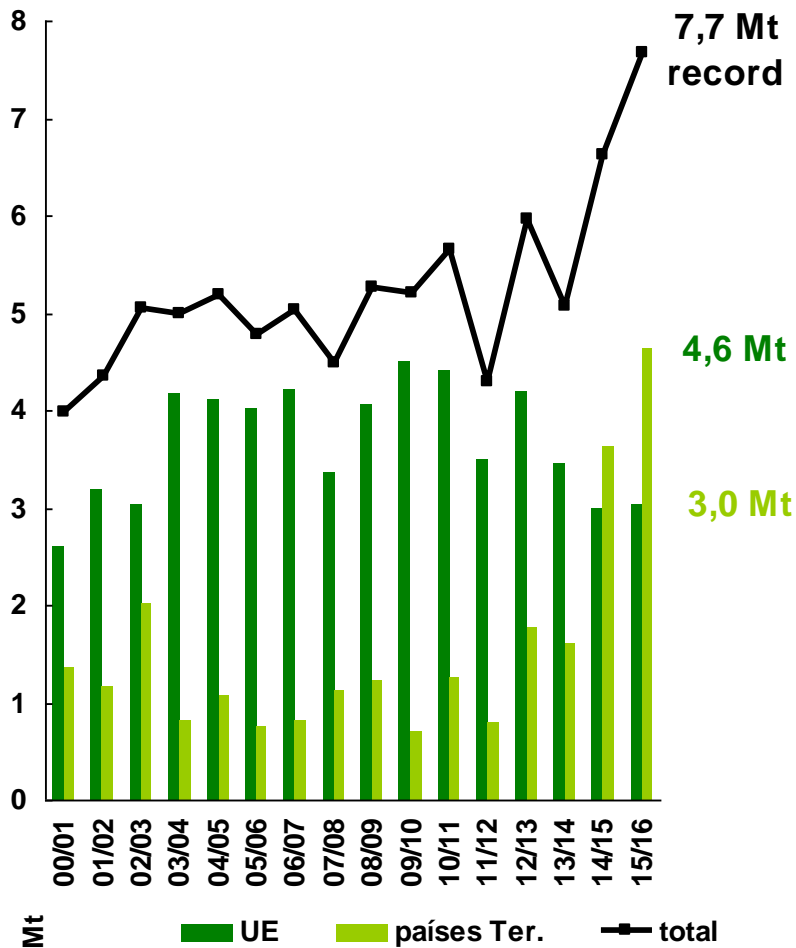
2016 : + 10 %



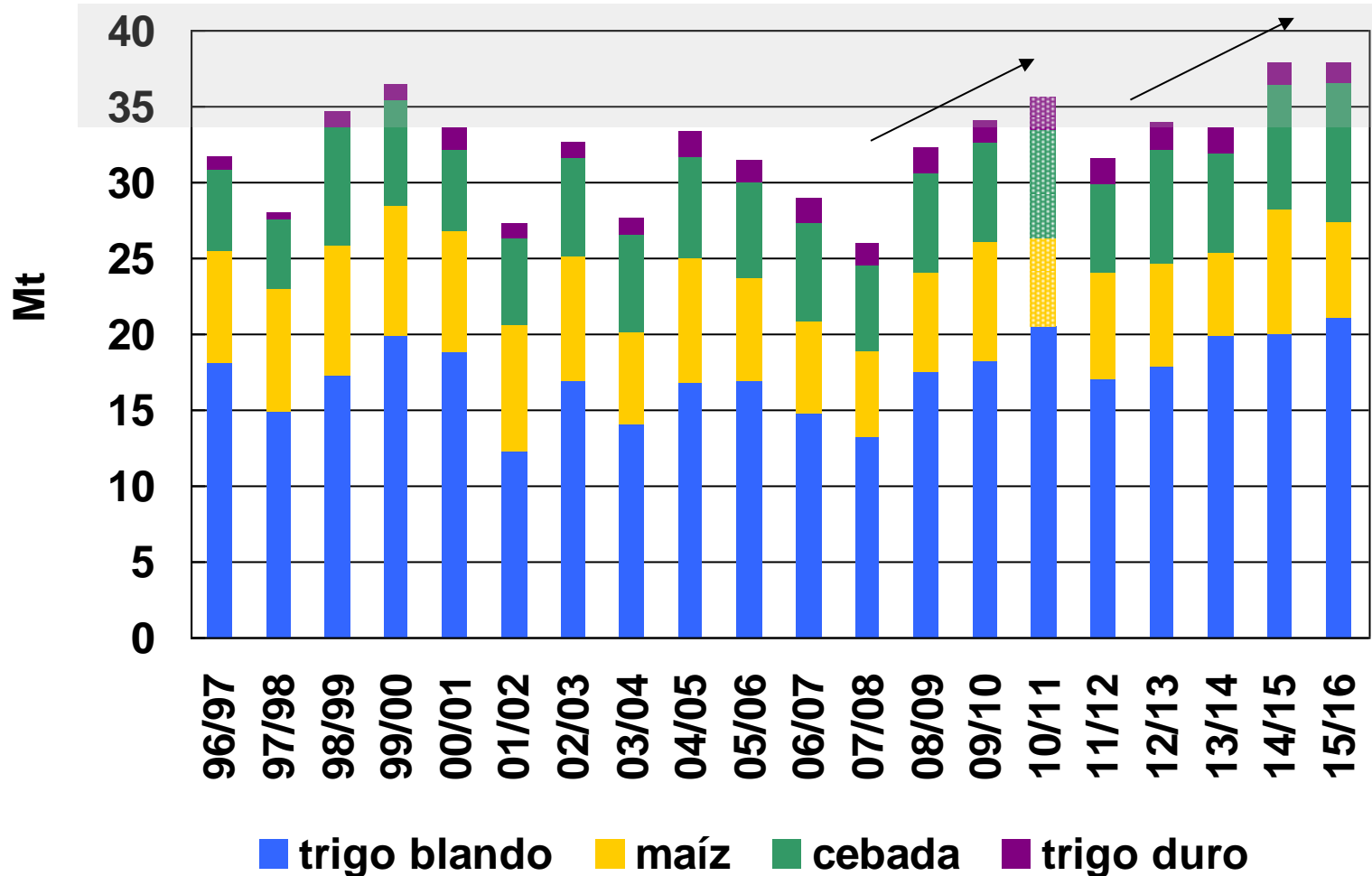
Exportaciones francesas de trigo blando



Exportaciones francesas de cebada



Exportaciones de cereales franceses (granos y productos de 1ª transformación)

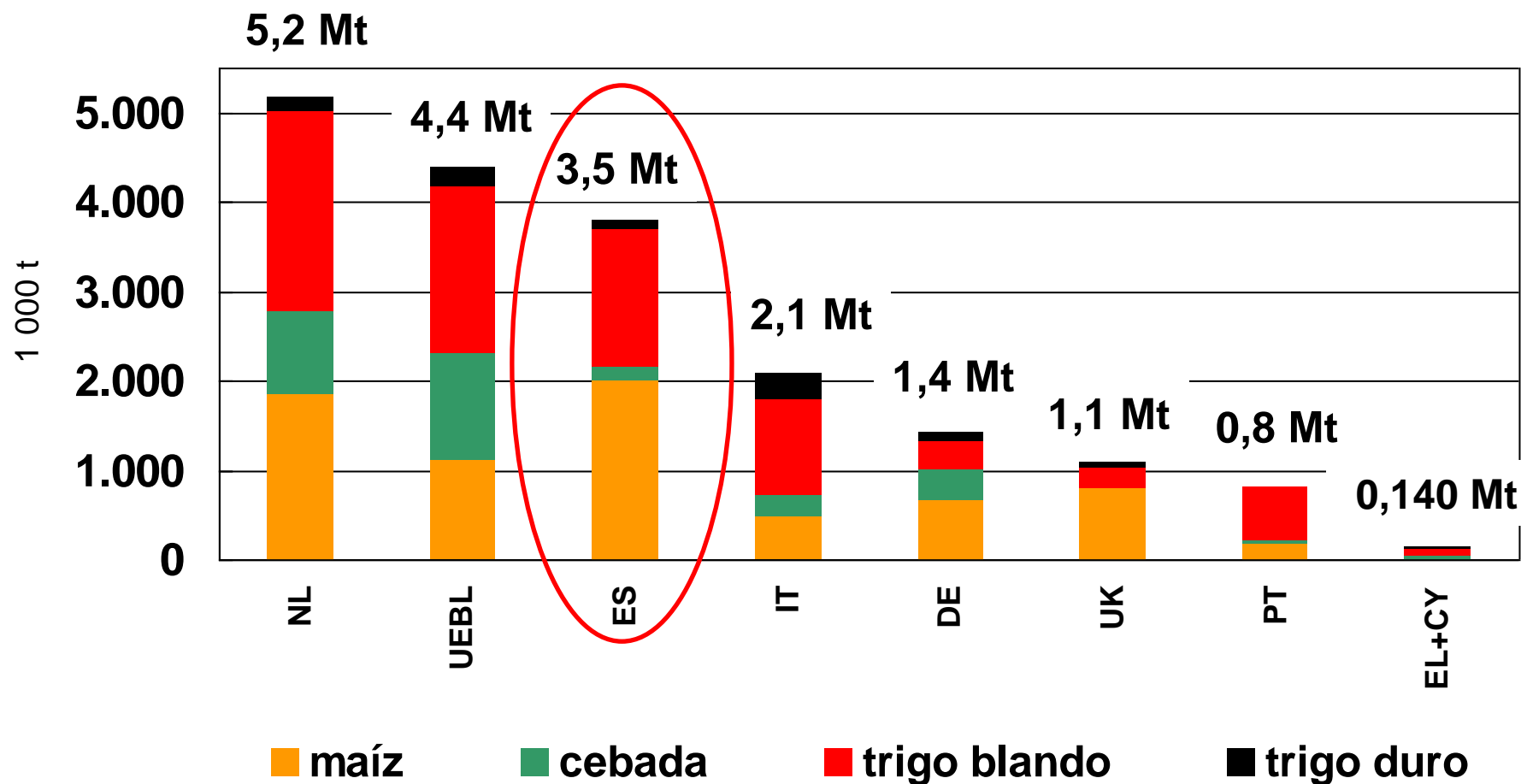


España & Francia: Mercados interdependientes



Exportaciones de cereales franceses a la Unión Europea

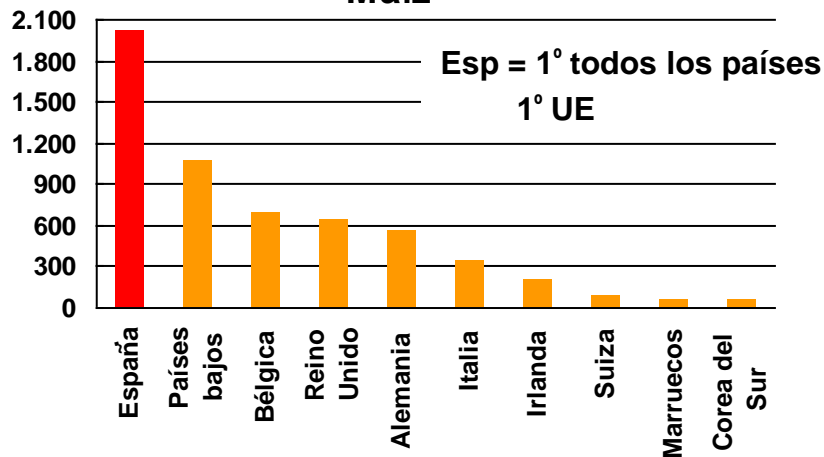
Principales destinos comunitarios en 2015-16



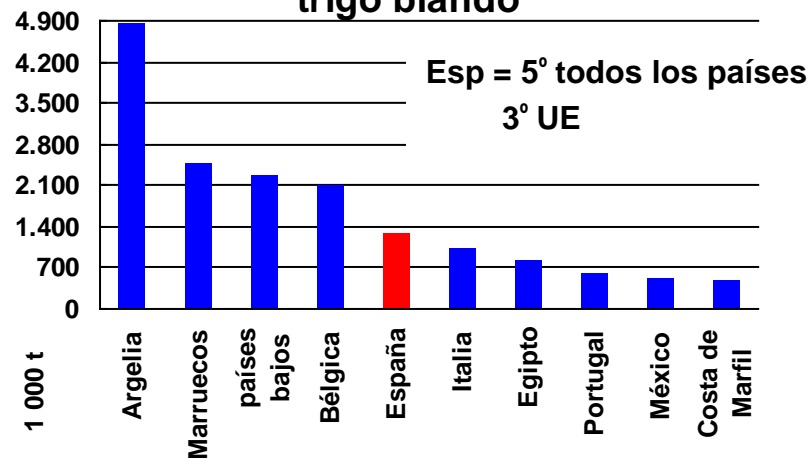
Exportaciones de cereales franceses

Principales destinos en 2015-16

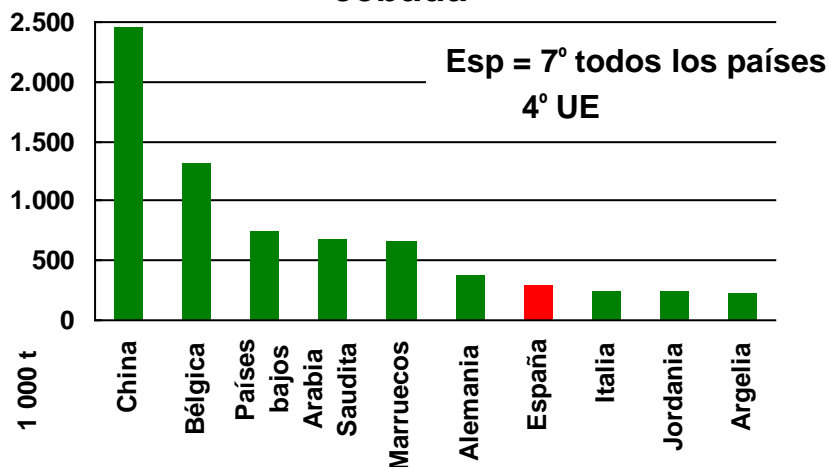
Maíz



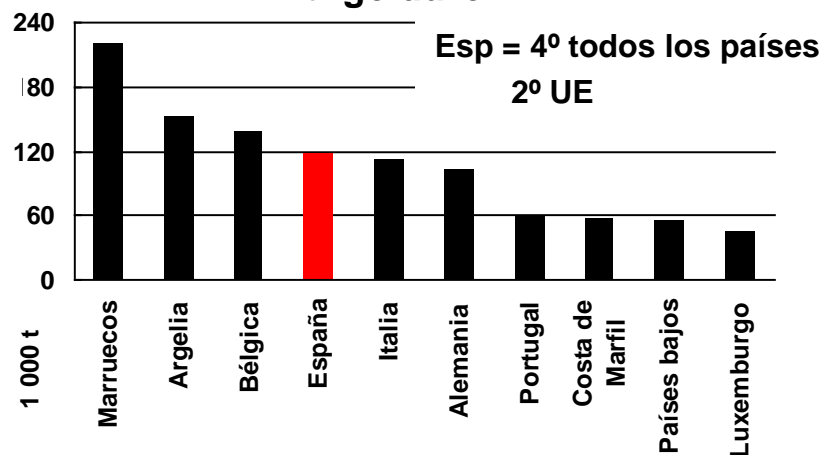
trigo blando



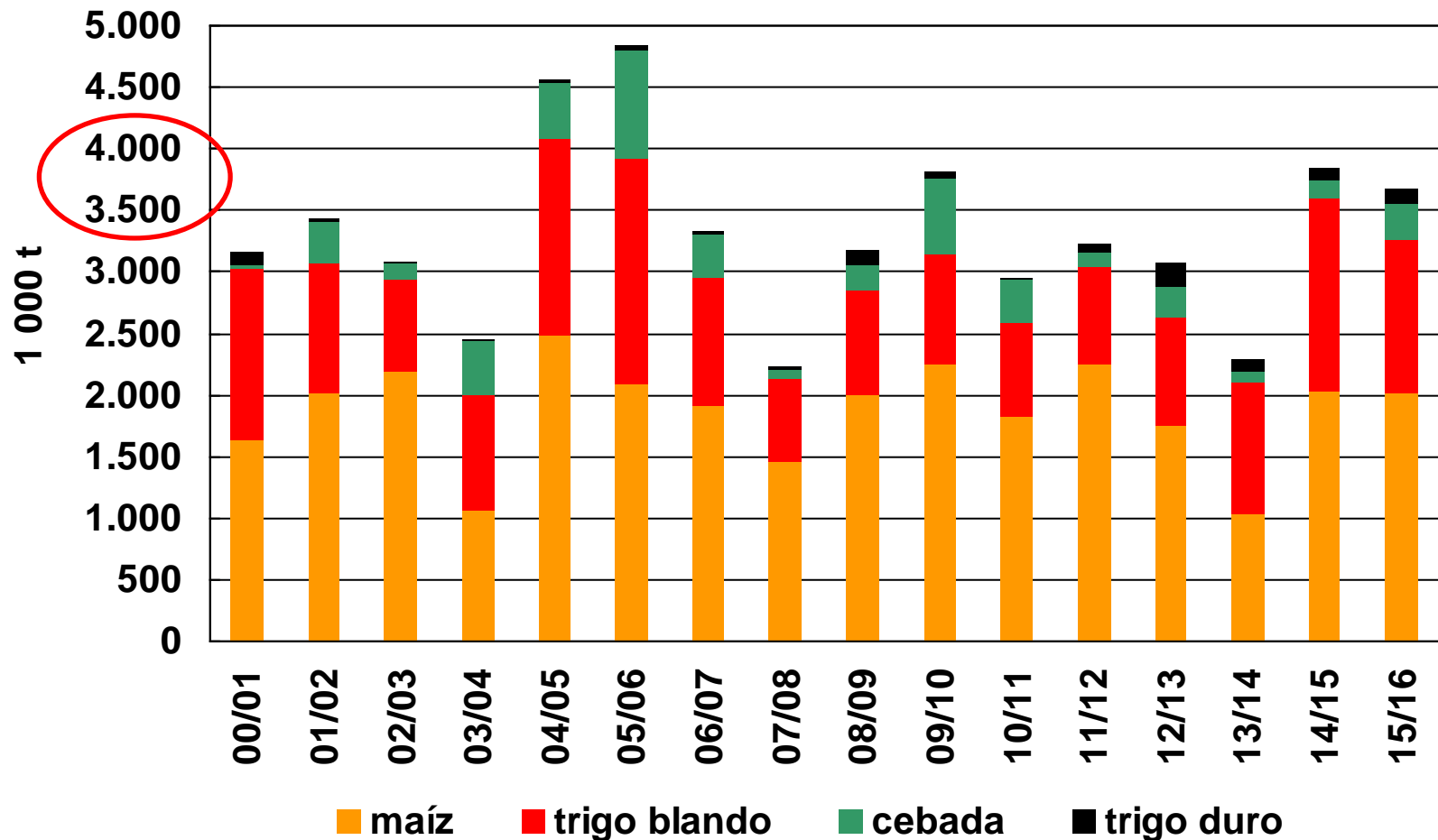
cebada



trigo duro



Exportaciones francesas de cereales a España



Maíz: seguimiento del estado de los cultivos



Maïs grain - récolte - France
% de surface - récolte 2016

Nuevas regiones administrativas



	semaine se terminant le		
	31 octobre 2016	24 octobre 2016	31 octobre 2015
	%	%	%
Auvergne-Rhône-Alpes - Rhône-Alpes	67	50	90
Bourgogne-Franche-Comté	54	24	89
Bretagne	79	57	41
Centre-Val de Loire	79	48	88
Grand-Est - Alsace	81	68	94
Grand-Est - Champagne-Ardenne	94	82	97
Ile-de-France	90	70	95
Nouvelle-Aquitaine - Aquitaine	84	71	88
Nouvelle-Aquitaine - Poitou-Charentes	83	66	85
Occitanie - Midi-Pyrénées	81	55	80
Pays-de-la-Loire	79	59	79
moenne France	79	60	82
<i>nombre de régions prises en compte</i>	<i>11 (1)</i>	<i>11 (2)</i>	<i>11 (3)</i>

Actualización semanal

<https://cereobs.franceagrimer.fr>

FranceAgriMer - CéréObs - tous droits réservés - reproduction interdite sans mention de la source

- (1) : ces 11 régions représentent 89 % de la moyenne nationale des surfaces de maïs grain
- (2) : ces 11 régions représentent 89 % de la moyenne nationale des surfaces de maïs grain
- (3) : ces 11 régions représentent 89 % de la moyenne nationale des surfaces de maïs grain

FranceAgriMer

Obtenga más informaciones en nuestra *página web*

www.franceagrimer.fr

NEWSLETTER

<http://www.franceagrimer.fr/newsletter/subscribe>

ESTADO DE LOS CULTIVOS

<https://cereobs.franceagrimer.fr>

DATOS ECONÓMICOS

<https://visionet.franceagrimer.fr>

