

# L'ORGANIZZAZIONE DELLA FILIERA CEREALICOLA FRANCESE

IL CLIENTE AL CENTRO DELLA NOSTRA ATTENZIONE

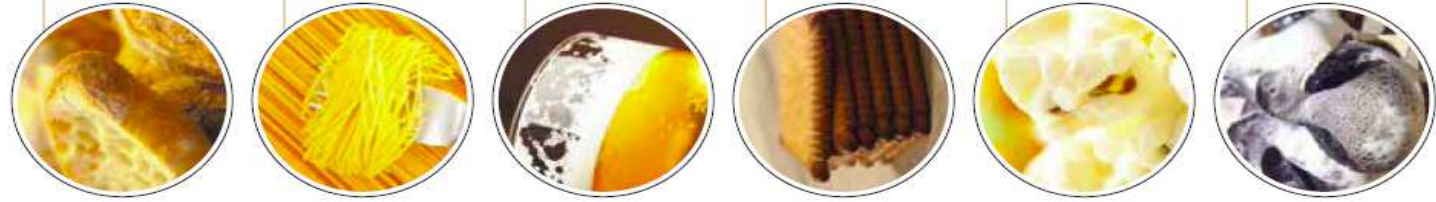
Intercéréales

Accompagner  
les filières  
**80 ans**  
FranceAgrimer

CÉRÉVIA

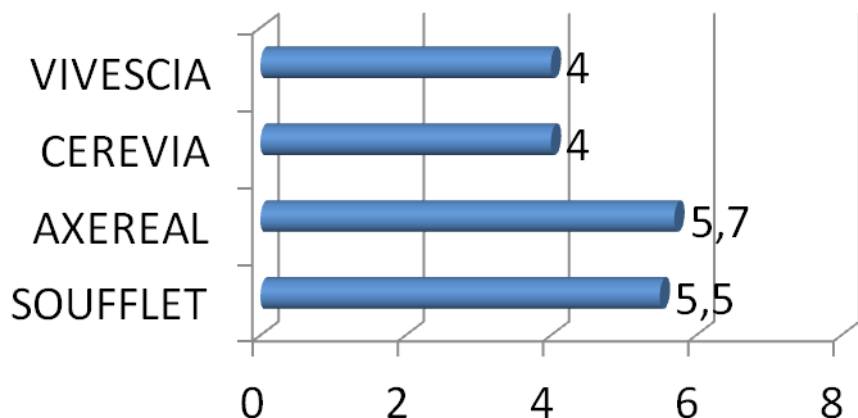
TURIN, Le 6/10/16

La coopération  
agricole  
produisons l'avenir

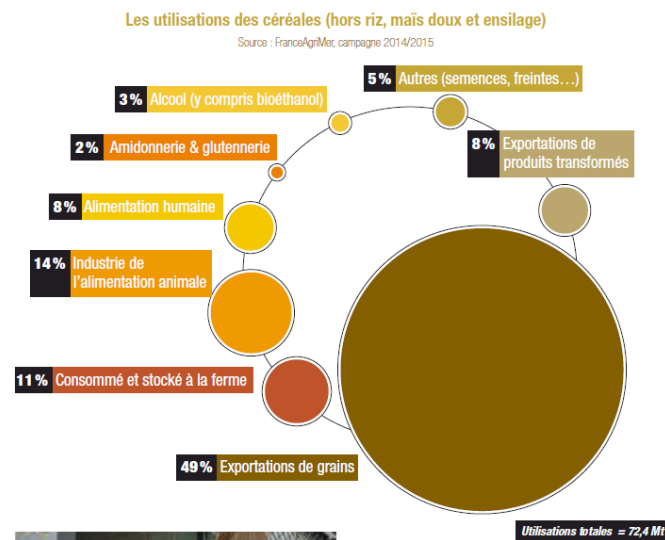


# ALCUNI DATI / GENERALITA'

## Principali ammassatori francesi (milioni di T)



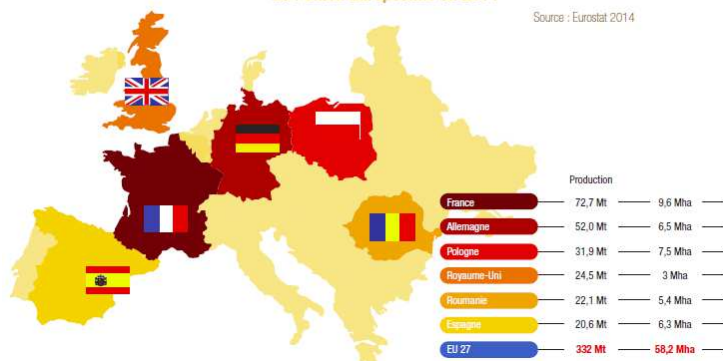
## Gli SBOCCHI di mercato francesi : Les céréales en France



## LA FRANCIA in EUROPA:

Les 6 premiers producteurs de céréales (incluant les semences) de l'Union Européenne en 2014

Source : Eurostat 2014

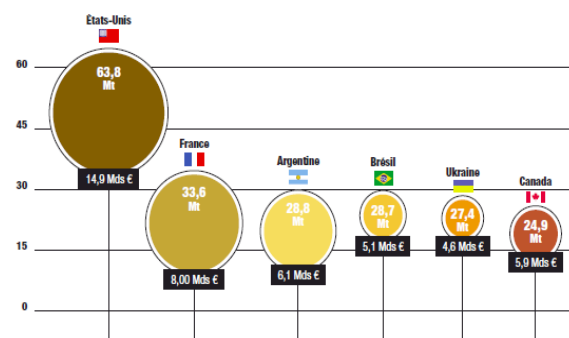


CÉRÉVIA

## LA FRANCIA nel MONDO:

Les 6 premiers exportateurs de céréales (incluant le riz) en 2013

Source : FAO





## COME SIAMO ORGANIZZATI?



Cahier des charges



Client  
Chef de projet  
Equipe

- Unique
- Clair
- Simple
- Complet
- Structuré
- Hiérarchisé



- umidità
- pulizia
- proteine
- ZERO insetti
- ...



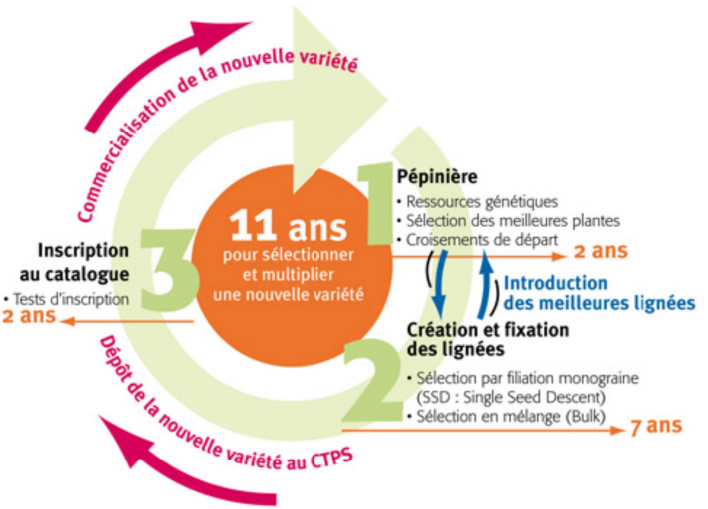
- varietà
- tempo di caduta
- panificabilità
- proteine
- pulizia
- ZERO insetti

### TUTTO DEVE PARTIRE:

- ✓ DALLE SPECIFICHE DEI CLIENTI
- ✓ DALLA CONOSCENZA DEL MERCATO (ESIGENZE DEI CLIENTI PER FILIERA)



**COME RISPONDERE ALLE  
ESIGENZE DEI CLIENTI?**



**LE TAPPE FONDAMENTALI:**

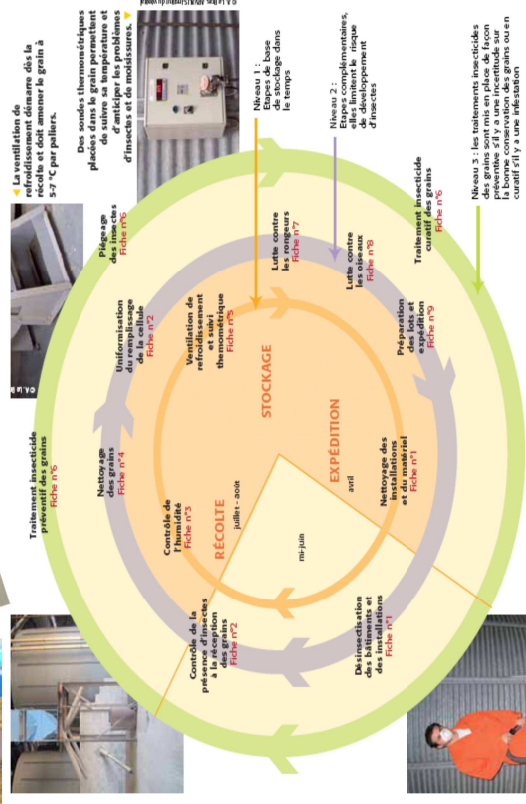
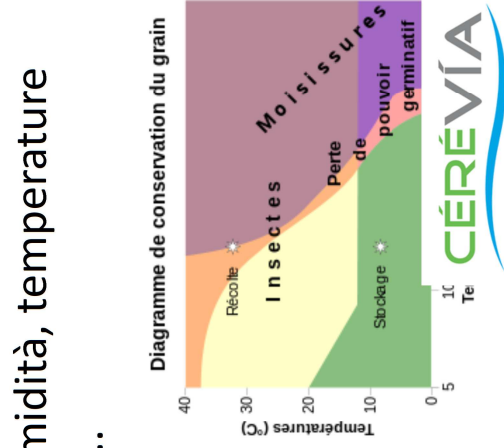
- ✓ LA SELEZIONE VARIETALE (i produttori di sementi, gli istituti)
- ✓ INSEGNARE AGLI AGRICOLTORI COME GESTIRE AL MEGLIO LE NUOVE VARIETA' (test vari)

# LA TAPPA DELLA MIETITURA E LO STOCCAGGIO IN COOPERATIVA :

- ✓ Chicchi maturi per essere mietuti
- ✓ Controlli rigorosi al ricevimento:
  - ✓ Campionatura automatica
  - ✓ Umidità, proteine, assenza di insetti, pulizia, PS, tempi di caduta..

## ✓ STOCCAGGIO:

- ✓ Monitoraggio delle umidità, temperature (strumenti di calcolo)..
- ✓ Campionatura



# LA TAPPA DELLA SPEDIZIONE:

TRENO, CHIATTA, CAMION: tutte aziende di trasporto specializzate:

- ✓ Treni con nostri vagoni a noleggio,
- ✓ Camion: Nostra azienda LOGIVIA
- ✓ Chiatte (nostri partner privilegiati)



**E TUTTE QUESTE TAPPE SONO  
ACCOMPAGNATE DALLE  
NECESSARIE CERTIFICAZIONI PER  
SERVIRE AL MEGLIO I NOSTRI  
CLIENTI**

# IN CONCLUSIONE:

- ✓ La FRANCIA è un paese cerealicolo perfettamente strutturato
- ✓ L'ASCOLTO del CLIENTE è fondamentale e sarà determinante negli anni futuri (forte concorrenza internazionale)
- ✓ La qualità è (esclusi incidenti climatici) regolare, omogenea....
- ✓ Il ruolo degli ENTI AMMASSATORI è fondamentale:
  - ✓ Ricerca agronomica
  - ✓ Test diversi (sementi, fitofarmaci, date della semina, dosi...)
  - ✓ Garanzia di fornitura di fattori produttivi (sementi certificate, fertilizzanti...)
- ✓ COOPERATIVE coinvolte nella 1a trasformazione
  - ✓ Esempio per CERÉVIA: DNA, SOREAL, DIJON CÉREALES MEUNERIE,
- ✓ SINDACATI E ORGANIZZAZIONI nazionali potenti:
  - ✓ Coop de France métiers du grain, in Vivo, intercéreales, passion céréales, franceagrimer, France export céréales....

.....**TUTTO QUESTO SEMPRE CON IL MASSIMO  
DI ATTENZIONE AL CLIENTE!**

