

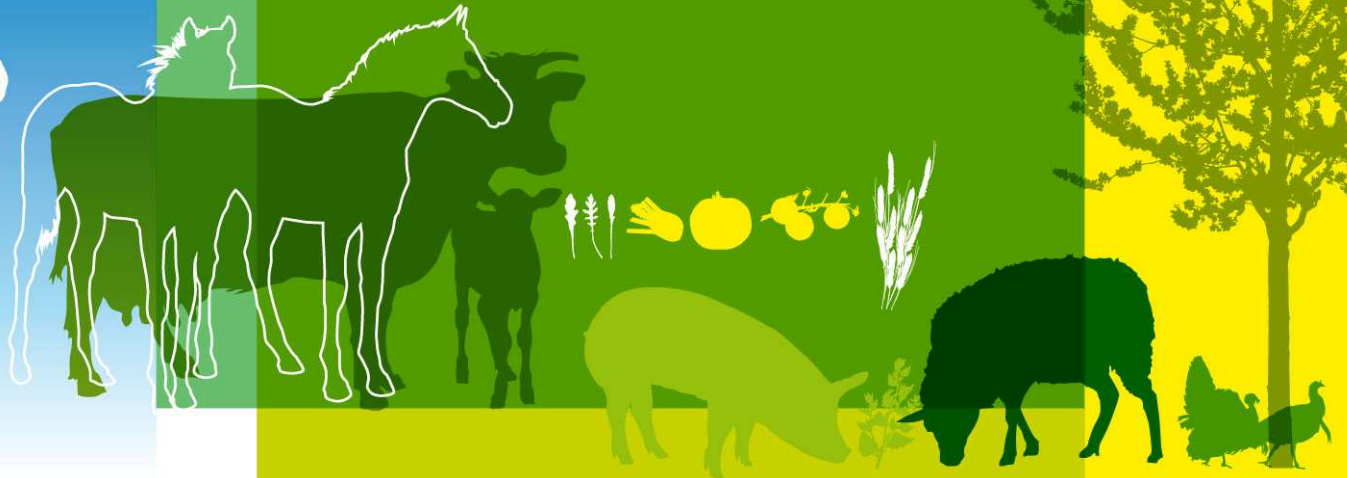
Actualités des négociations internationales

Conseil spécialisé ruminants

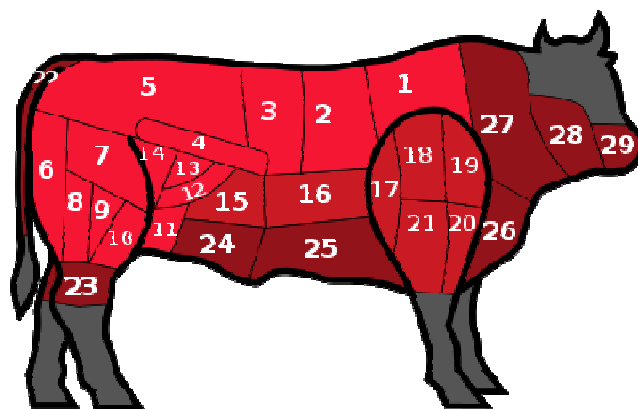
MAEI - F. Blanc

4 avril 2017

export@franceagrimer.fr



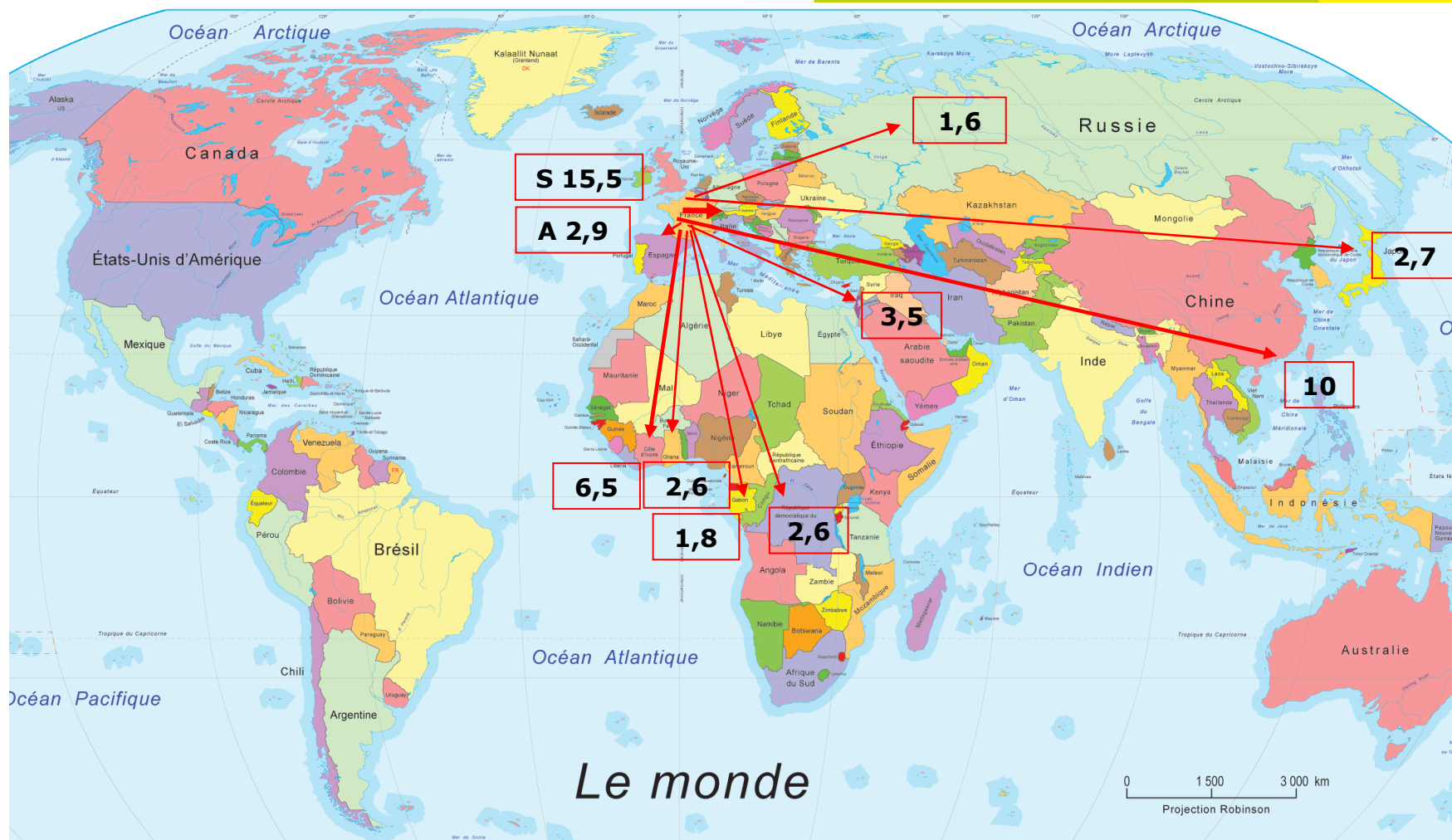
Viande & produits à base de viande





FranceAgriMer

Viandes bovines - Exportations 2016 (M. € et % part de marché)



→ 1 - 2 %

→ 0,5 - 0,9 %

→ 0,2 - 0,3 %

Exportations - Viandes bovines 2014 - 2016

France (Douanes) Statistiques Export								évolut quantité 2016 / 2015	évolut valeur 2016 / 2015
Produit: F_bovin_international_viandes-préparations-abats-g, F_bovin_international_viandes-préparations-abats- Année Civile: 2014 - 2016									
Pays Partenaire	unité	2 014		2 015		2 016			
		EUR	Quantité	EUR	Quantité	EUR	Quantité		
Le Monde	T	1 055 369 565	345 920	1 080 949 446	358 913	1 073 473 639	368 486	2,7%	-0,7%
Union Européenne	T	992 701 586	309 827	1 017 869 272	324 766	1 009 499 564	335 315	3,2%	-0,8%
Pays Tiers	T	62 667 979	36 092	63 080 174	34 142	63 974 075	33 168	-2,9%	1,4%
Suisse	T	7 173 750	2 165	9 073 144	2 390	15 469 920	2 346	=	↗↗
Hong Kong	T	12 436 946	6 240	9 073 110	3 790	9 971 940	4 582	↗	↗
Côte d'Ivoire	T	7 761 844	11 284	8 241 408	12 833	6 499 288	11 129	↘	↘
Israël	T	1 959 885	454	2 568 581	610	3 523 443	812	↗	↗
Andorre	T	2 858 463	414	2 910 687	384	2 916 769	386	=	=
Japon	T	1 895 264	214	2 613 409	317	2 731 829	310	=	=
Congo	T	1 971 338	901	2 836 603	1 140	2 641 938	1 196	=	=
Ghana	T	2 749 476	2 317	2 547 690	2 230	2 585 487	1 946	↘	=
Gabon	T	2 410 658	1 458	2 425 704	1 392	1 809 937	1 045	↘	↘
Russie	T	8 305 585	5 202	1 237 064	1 044	1 617 174	1 547	↗	↗
Philippines	T	260 761	232	622 880	421	1 552 825	863	↗↗	↗↗
Vietnam	T	36 760	25	120 300	94	1 249 921	769	↗↗	↗↗

➤ **Etats-Unis / viande bovine**

- Ouverture de marché à la viande bovine obtenu le 6 décembre 2016, suite à la mission du FSIS de septembre 2015
 - Un établissement producteur de veau agréé - 1^{er} export réalisé
 - Organisation d'une mission « de suivi » fin mars 2017, incluant les produits carnés de porc et de bovin
- NB: incertitude sur la viande bovine adulte : pourrait être conditionnée à une prochaine mission d'audit

➤ **Israël / viande bovine**

- Suite mission avril 2016 : acceptation du pré-listing
- 13 établissements agréés
- Problématique abattage rituel (sacrificateurs israéliens)

➤ Japon / viande ovine

- Viande ovine : ouverture du marché depuis le 17 février 2017
 - Appel à candidature en cours jusqu'à fin mars 2017
- NB : modalités d'exportation des produits à base de viande bovine «transformés simples» (crus / préparation de viandes / viandes hachées) en cours d'instruction par les autorités japonaises

➤ Hong Kong / nouveau certificat sanitaire

- Viandes fraîches de porc, bœuf et mouton issues d'animaux nés et élevés dans un autre pays de l'UE que la France et figurant dans cette liste (AU, BE, DK, EE, FI, DE, GR, HU, IE, IT, ES, NL, PL, PT, SE, LT, UK) : → CS européen harmonisé en ligne sur TRACES
- Viandes fraîches issues d'animaux nés, élevés en France :
→ CS bilatéral toujours valide, en ligne sur Exp@don

Levée d'embargo ESB & ouverture de marché

➤ Chine

- Mission MOA-AQSIQ en mai 2016 → Levée d'embargo ESB le 3 mars 2017
- Etapes à prévoir avant de pouvoir exporter des produits carnés bovins :
 - audit système AQSIQ sur les conditions sanitaires de production des viandes
 - établissement d'un protocole d'accord franco-chinois
 - négociations pour l'établissement d'un modèle de certificat d'exportation
 - mission(s) d'agrément individuels des établissements par le CNCA
- Réunion à Interbev sur l'organisation des étapes à venir : 11 avril

➤ Corée du sud

- mission d'inspection MAFF en mai 2016 : attente du rapport,
- envoi de compléments au 2^{ème} trimestre 2016
- travail très conséquent sur un nouveau questionnaire MFDS
- bilatérale MAFF à l'OIE prévue en mai 2017

➤ Taïwan

- Négociations lentes et difficiles : sensibilité médiatique
- Mission d'audit de levée d'embargo ESB prévue début juillet 2017

Animaux vivants & génétique animale



➤ **Israël / bovins engraissement :**

- mission d'inspection israélienne en France (22 au 30 janvier 2017)
- Ouverture le 17 février 2017 - CS mis en ligne le 23 février 2017
- Premières expéditions réalisées

➤ **Chine / semence bovine :** CS en ligne sur Exp@don 8 décembre 2016

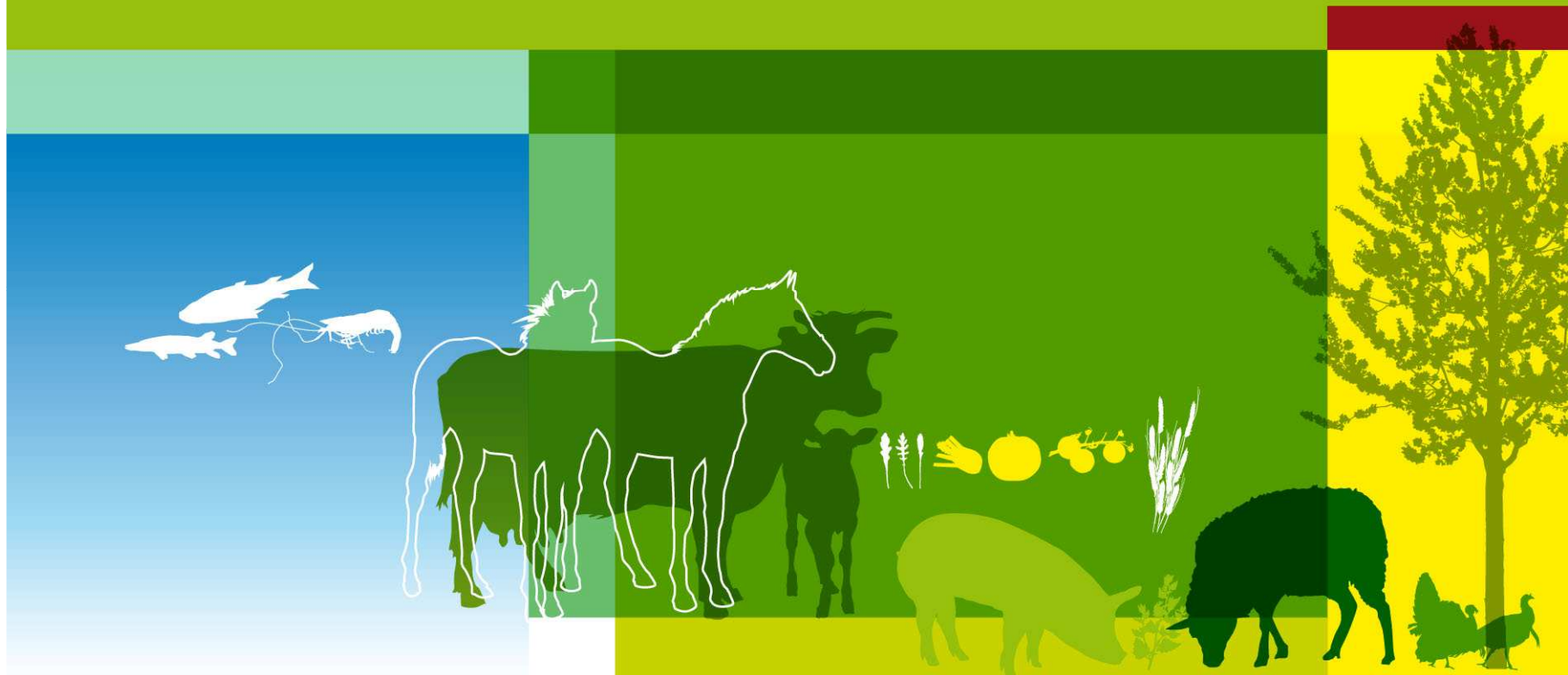
➤ **Pérou / semence bovine :** Accord du SENESA (janvier 2017) – mise en ligne

➤ **Nouvelle-Zélande / semence ovins & caprins :** 2 CS en ligne 27 janvier 2017

➤ **Taiwan / embryon caprins :** CS en ligne 24 février 2017

➤ **Israël / semence ovins & caprins :** CS en ligne 6 mars 2017

Sujets transverses



Embargo diplomatique Russie

- Liste des produits sous embargo identique à 2016

[http://www.franceagrimer.fr/Stockage-Actualites/International/2016/Federation-de-Russie-Embargo-economique-prolonge-jusqu-en-decembre-2017/\(filiere\)/2/\(nodeActu\)/228](http://www.franceagrimer.fr/Stockage-Actualites/International/2016/Federation-de-Russie-Embargo-economique-prolonge-jusqu-en-decembre-2017/(filiere)/2/(nodeActu)/228)

- Expérimentation TRACES (Kaliningrad) prolongée jusqu'au 31/04/2017

- Panel OMC - Peste porcine africaine

Succès total de l'UE en appel dans le panel l'opposant à la Russie sur les mesures d'embargo suite à la PPA dans certains EM

- Février 2017 : Délistement des établissements n'ayant pas exportés depuis 18 mois puis 36 mois puis revirement, aucun délistement

- Demande des Russes de questionnaires pays et établissement pour le 1^{er} juin (focus sur les établissements n'ayant pas exporté depuis 18 mois)

- Questionnaires en cours de remplissage par les entreprises :

- retour à AFRAA pour fin avril)
- 112 établissements français agréés à l'exportation

Agréments Biélorussie

- Appel à candidature en décembre 2016
- Expertise en cours sur les possibilités d'obtenir un agrément reconnu dans toute l'UEEA
- Nécessité de disposer d'un contact commercial en Biélorussie
- Réponses à ce jour : 78 entreprises dont
 - **secteur viandes : 38**
 - secteur laitier : 28
 - petfood et additifs : 11
 - ovoproduits : 1

➤ Brésil

- Vaste scandale sanitaire : fraude sur 21 établissements
- Réunion DGPE 30 mars 2017
- Peu de fermetures à ce stade (revirement Chine & HK) → opportunités ?

➤ Conseil de coopération du Golfe (GCC)

- Entrée en vigueur de nouveaux modèles de certificats : 1^{er} avril 2017
Cf. Exp@don

➤ Algérie

- Contraintes d'accès au marché (domiciliation bancaire)
- Revirement des autorités sur l'impossibilité d'exporter
- Suivi par la Conseillère agricole et la DGPE



TRACES - Certificats sanitaires

- Certificats sanitaires (CS) négociés par la Commission européenne dans le cadre d'accord de libre échange (ALE) postés dans TRACES
- Pour les couples pays / produits concernés (Chili, Canada, ...), les CS ne sont plus postés dans Exp@don et doivent être pré remplis dans TRACES par les exportateurs
- Avant utilisation ou consultation du système, **les exportateurs doivent s'enregistrer dans TRACES**. L'enregistrement de l'exportateur est validé **par la DD(CS)PP** du département où se situe l'établissement demandeur
- 2 notices d'aide à la connexion élaborées par FranceAgriMer (connexion et utilisation)
 - Aide à la création d'un compte sur TRACES :
http://www.franceagrimer.fr/content/download/43187/403576/file/Traces_cpt_utilisateur_2016-10.pdf
 - Aide à la certification sur TRACES :
http://www.franceagrimer.fr/content/download/47871/458900/file/Traces_certification_2016-10.pdf
- **Formation (services déconcentrés et exportateurs) le 28 mars**
[http://www.franceagrimer.fr/Stockage-Actualites/International/2017/Traces-Formation-pour-l-utilisation-du-logiciel/\(filiere\)/2/\(nodeActu\)/228](http://www.franceagrimer.fr/Stockage-Actualites/International/2017/Traces-Formation-pour-l-utilisation-du-logiciel/(filiere)/2/(nodeActu)/228)
- **Présentations à venir sur le site de FranceAgriMer**
- **Autres formations à conduire selon les besoins exprimés**

Expadon 2 : déploiement pilote du module agréments

➤ Lancement du pilote le 10 avril

- 2 régions pilotes (Bretagne & pays de la Loire)
- 4 filières
- 33 couples pays/produits

➤ Se tenir informé : foire aux questions, aide en ligne, tutoriels

- Accueil > International > Exportations > Expadon 2
- <http://www.franceagrimer.fr/International/Exportations/Expadon-2>



The screenshot shows the FranceAgriMer website interface. At the top, there is a navigation bar with the logo and the text 'Établissement National des Produits de l'Agriculture et de la Mer'. Below this, there are several menu items: 'Établissement', 'Actualité', 'Agenda', and 'Contact'. A secondary navigation bar features various agricultural sectors: 'Grandes cultures', 'Sucre', 'Lait', 'Viandes', 'Fruits et légumes', 'Vin et cidriculture', 'Horticulture', 'Pêche et aquaculture', 'Plantes à parfum, aromatique et médicinales', and 'Autres filières'. Below this, there is a row of menu items: 'Appui aux filières', 'Aides', 'Informations économiques', 'Investissements d'avenir', and 'International'. The 'International' menu item is circled in red. Below the navigation, the page title is 'Expadon 2'. The main content area contains a banner for 'EXPADON2' and a text block explaining the pilot project. The text states: 'Expadon 2 fournira sept fonctionnalités (ou modules) aux exportateurs et aux services utilisateurs (Direction Générale de l'Alimentation (DGAL), FranceAgriMer, Directions Régionales de l'Alimentation, de l'Agriculture et de la Forêt (DRAAF), Directions départementales en charge de la protection des populations (DDCS/PP), Services économiques des Ambassades de France à l'étranger, etc.) ainsi qu'une fonctionnalité dédiée aux importateurs : L'objet de cette page est de mettre à disposition des différents futurs usagers de l'application Expadon 2 les documents clés. Elle est implémentée au fur et à mesure de l'avancée des travaux. La phase pilote du module relatif aux agréments pour l'exportation sera lancée courant mars 2017. Elle concernera les régions Bretagne et Pays de la Loire pour les filières viande bovine, viande porcine, viande de volaille et produits laitiers. - Accéder au site : Il est nécessaire d'avoir mené au préalable le processus de connexion-habilitation. Les modalités ont été envoyées par mail aux entreprises des régions de la zone pilote. Ce processus doit être réalisé d'ici au 20/02. Pensez à faire les démarches pour obtenir votre accès à Expadon 2 ! - Aide en ligne : Elle est disponible à <http://www.franceagrimer.fr/International/Exportations/Expadon-2/Aide-en-ligne>.

Merci de votre attention

export@franceagrimer.fr

