

Conseil ruminants et équidés

Situation des marchés

16 décembre 2014

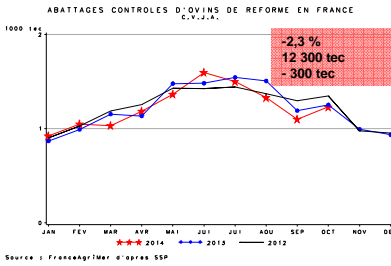
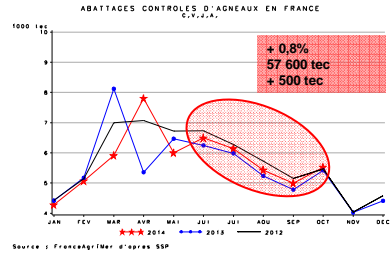
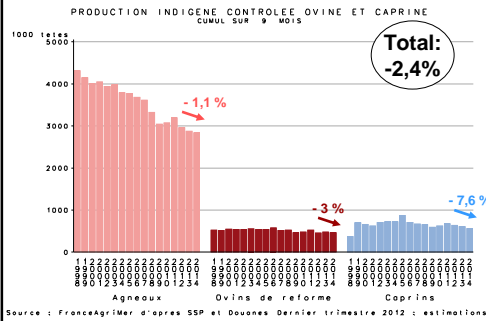
Montreuil



Marché de la viande ovine

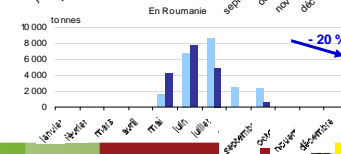
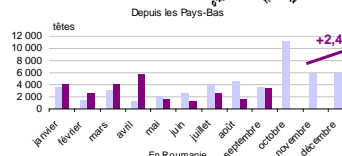
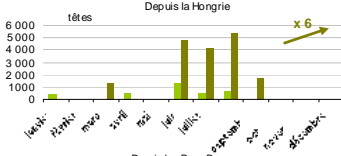
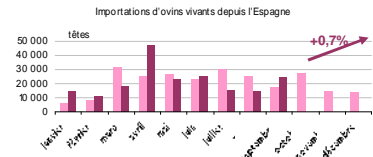
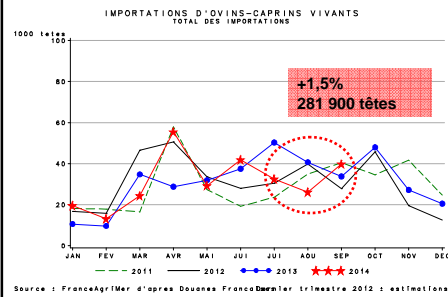


Baisse de la production française d'ovins-caprins sur les 9 premiers mois de l'année mais stabilité des abattages



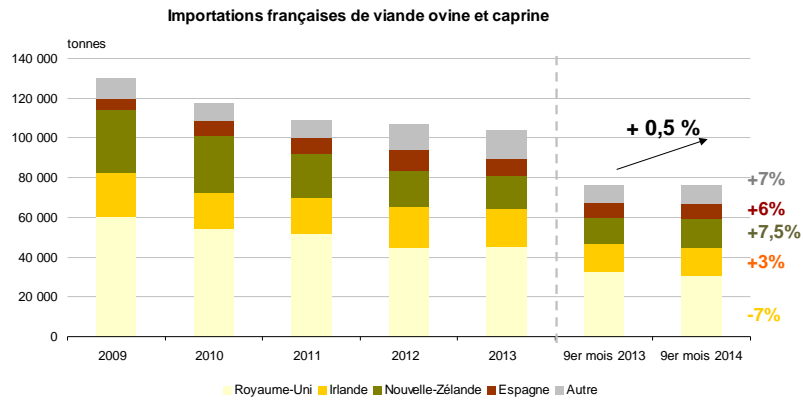
ÉTABLISSEMENT NATIONAL DES PRODUITS DE L'AGRICULTURE ET DE LA MER

Léger ralentissement des importations françaises d'ovins vivants au second semestre



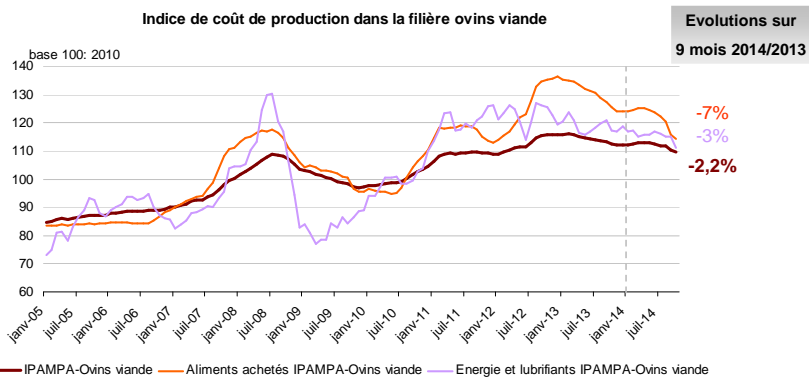
Source : FranceAgriMer d'après douanes françaises

Hausse des importations françaises de viande à l'exception des importations d'origine britannique



Source: FranceAgriMer d'après douanes françaises

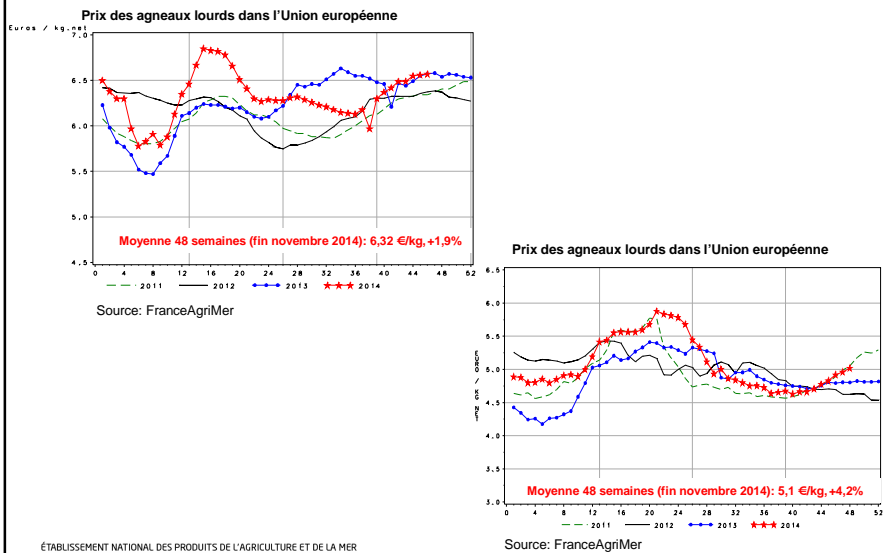
Baisse des coûts de production du fait d'une baisse de l'aliment acheté et de l'énergie



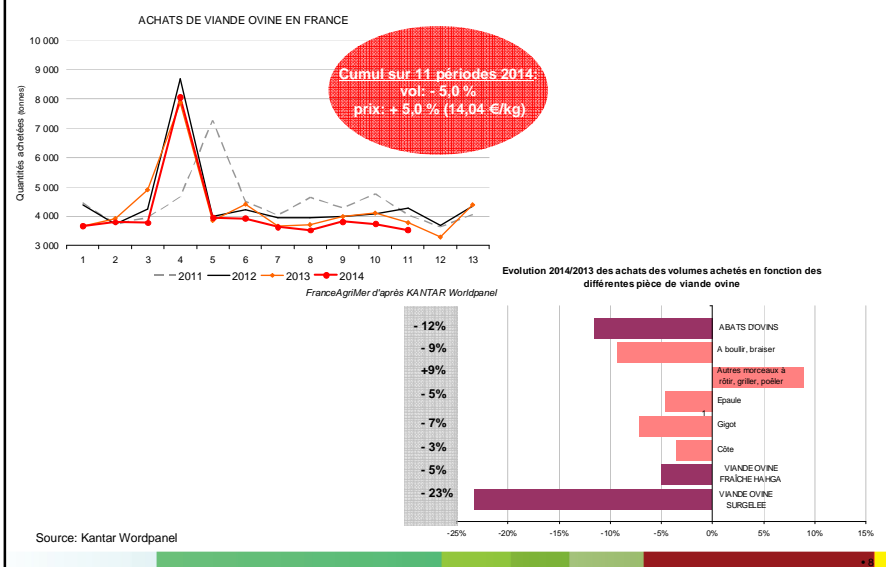
ÉTABLISSEMENT NATIONAL DES PRODUITS DE L'AGRICULTURE ET DE LA MER

Source: Institut de l'élevage

Un cours de l'agneau français et européen qui continue de progresser face aux disponibilités restreintes

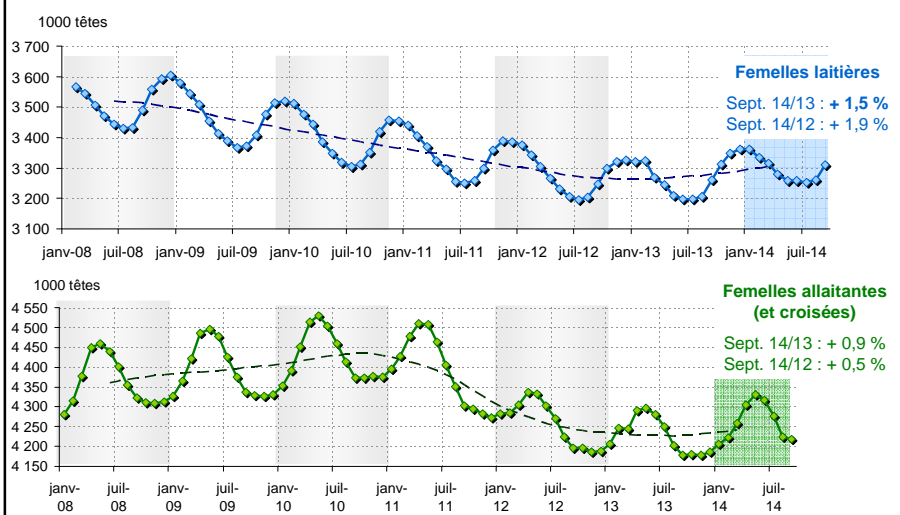


Recul toujours marqué de la consommation de viande ovine en 2014



Marché de la viande bovine

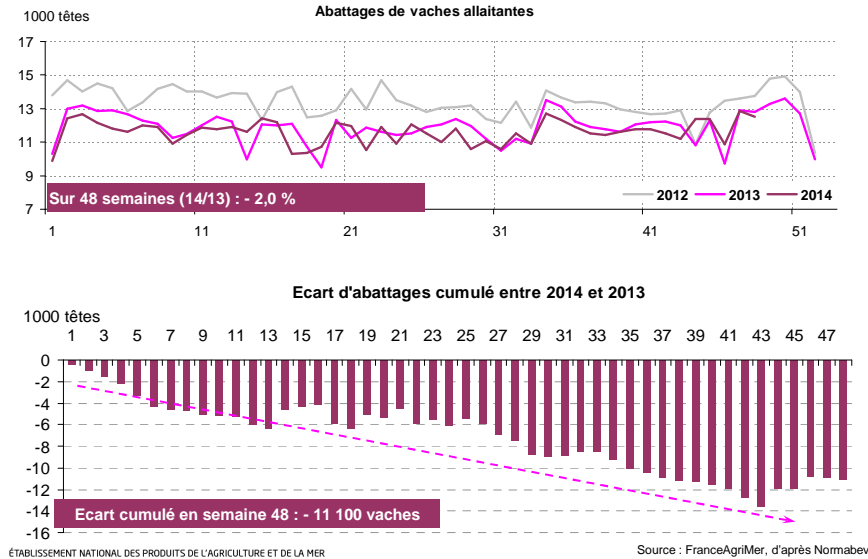
Évolution du cheptel de femelles de plus de 36 mois



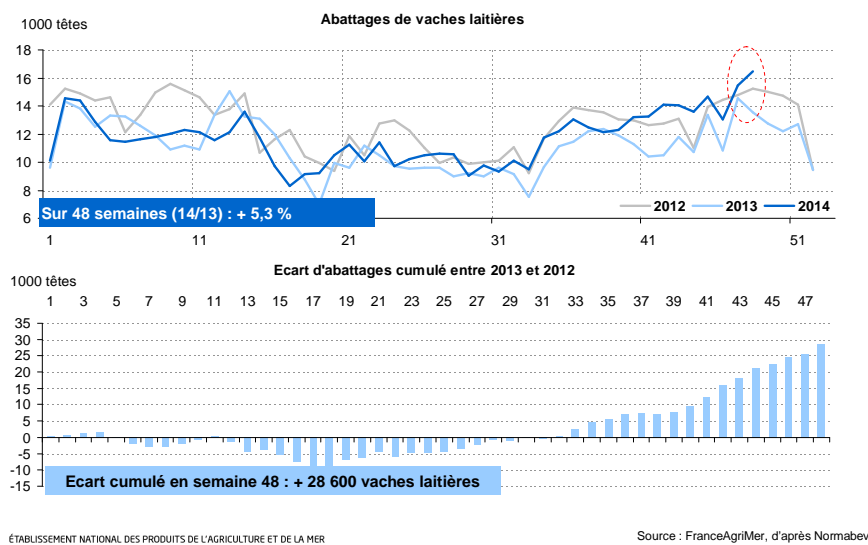
ÉTABLISSEMENT NATIONAL DES PRODUITS DE L'AGRICULTURE ET DE LA MER

Source : FranceAgriMer, d'après BDNI

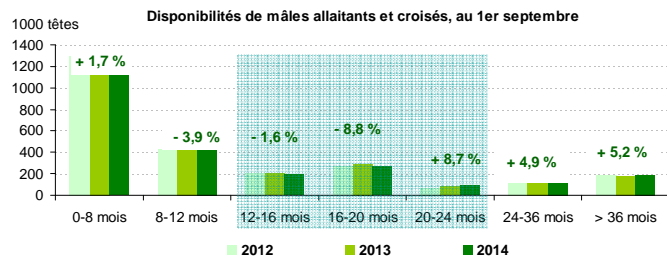
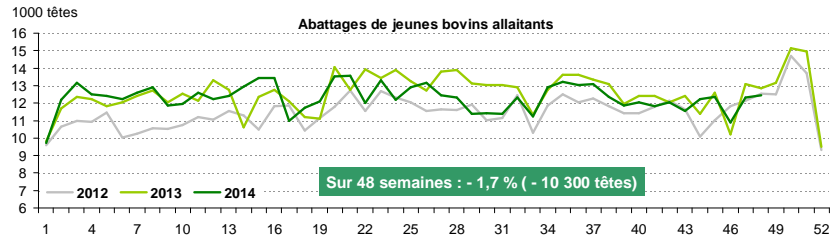
Repli des abattages de vaches allaitantes



Abattage des vaches laitières en augmentation



Diminution des abattages de jeunes bovins...



ÉTABLISSEMENT NATIONAL DES PRODUITS DE L'AGRICULTURE ET DE LA MER

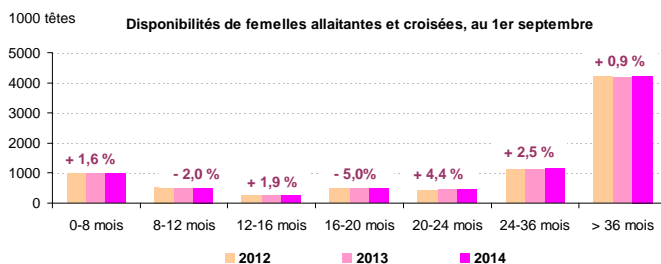
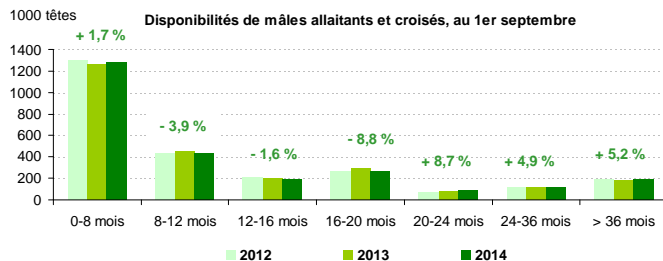
Source : FranceAgriMer, d'après Normabev et BDNi

Marché des bovins

maigres et fins

ÉTABLISSEMENT NATIONAL DES PRODUITS DE L'AGRICULTURE ET DE LA MER

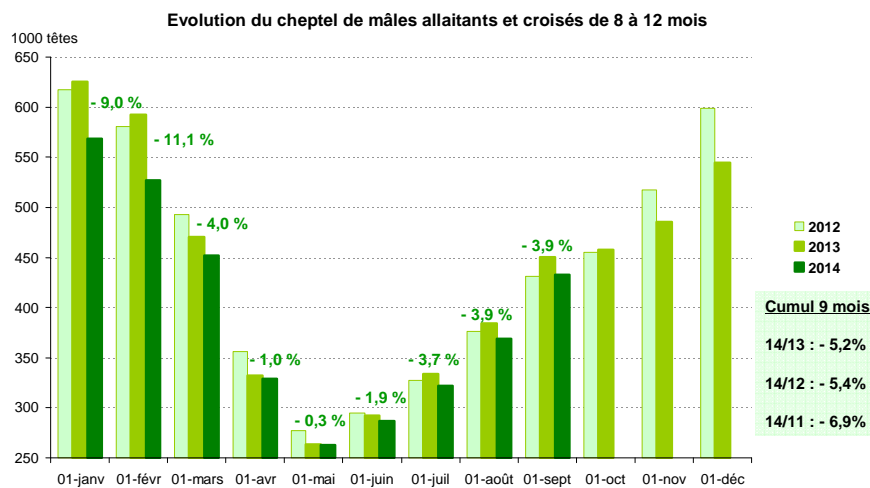
Disponibilités en bovins allaitants au 1^{er} septembre



ÉTABLISSEMENT NATIONAL DES PRODUITS DE L'AGRICULTURE ET DE LA MER

Source : FranceAgriMer, d'après BDN

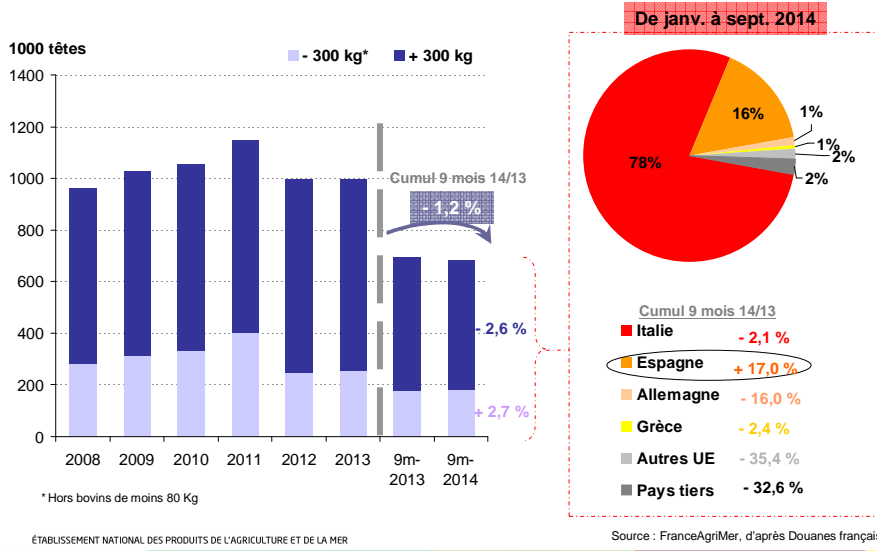
Evolution du cheptel de broustards



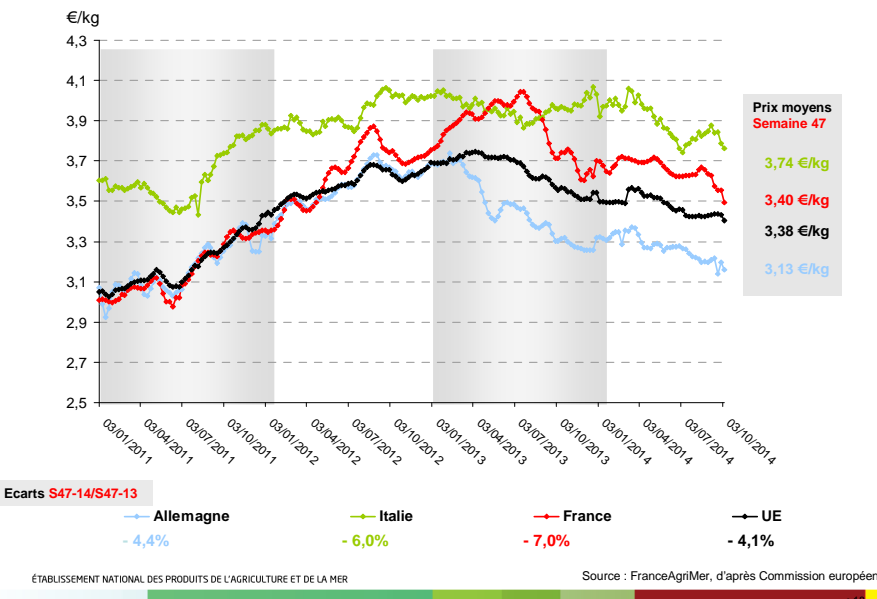
ÉTABLISSEMENT NATIONAL DES PRODUITS DE L'AGRICULTURE ET DE LA MER

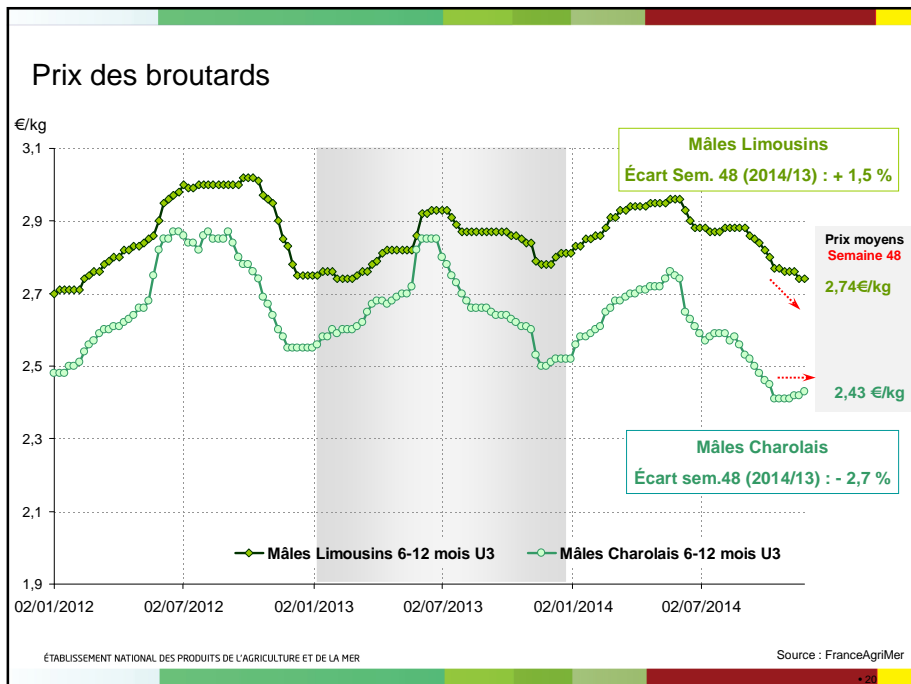
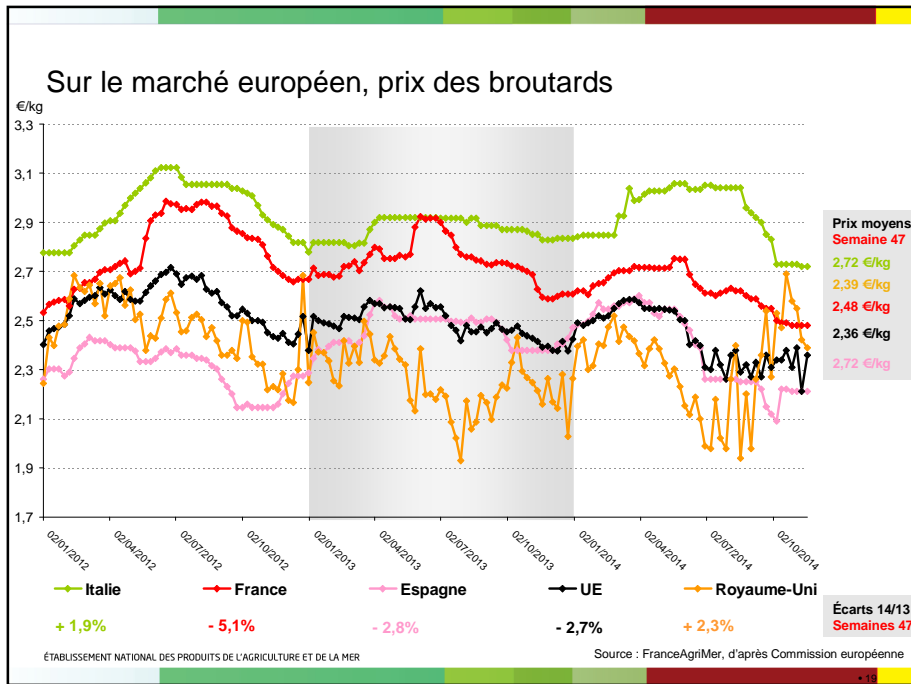
Source : FranceAgriMer, d'après BDN

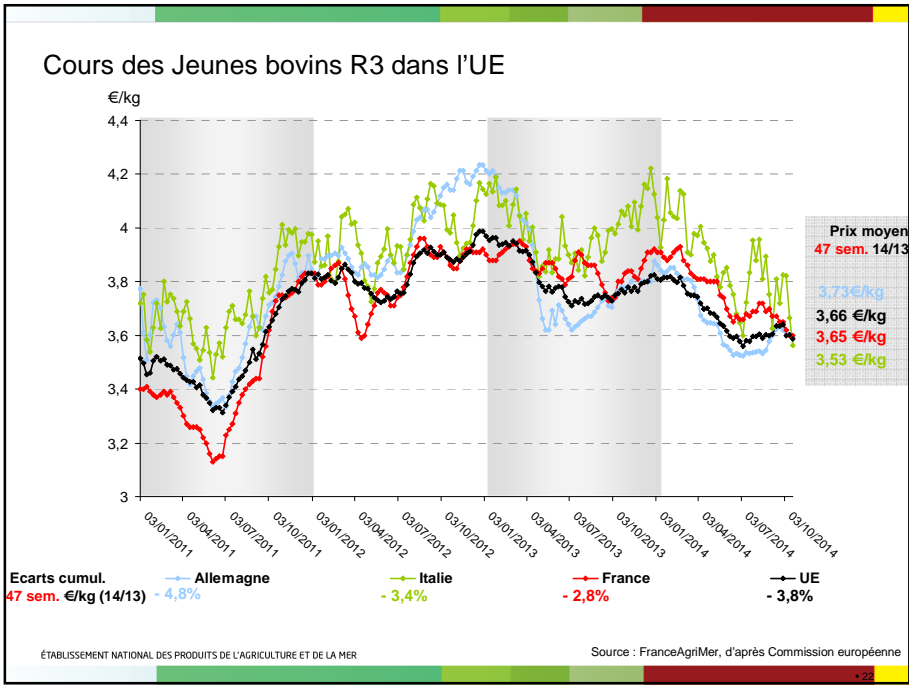
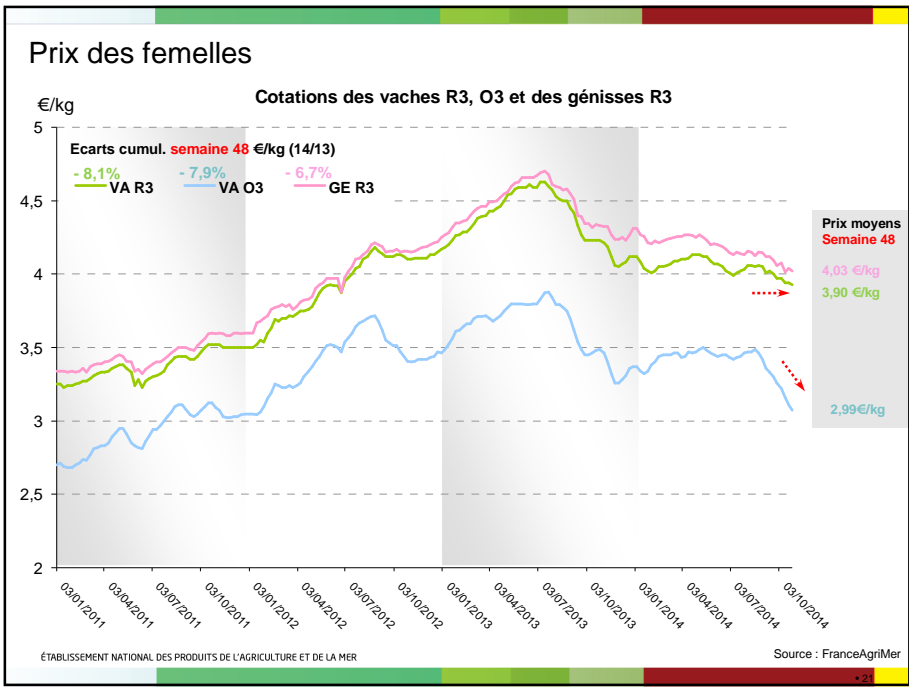
Plus de vente de bovins maigres vers l'Espagne



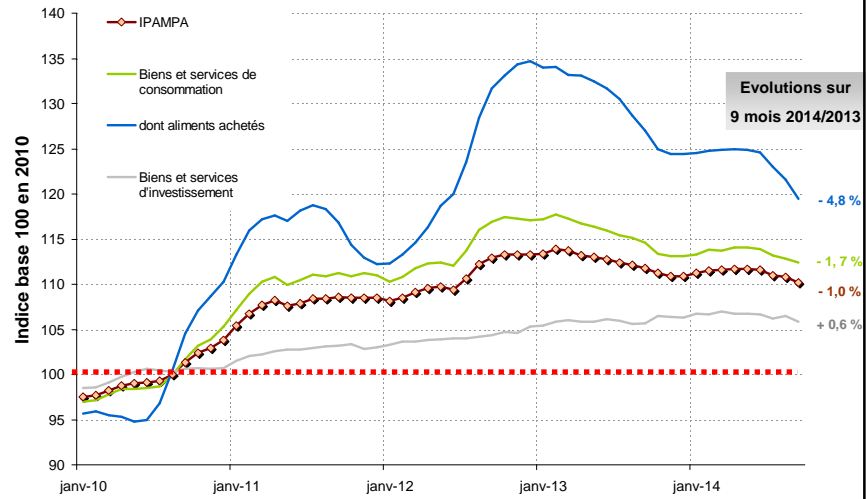
Cours des gros bovins dans l'UE







IPAMPA Viande bovine en recul



ÉTABLISSEMENT NATIONAL DES PRODUITS DE L'AGRICULTURE ET DE LA MER

Source : Institut de l'Élevage

Consommation

ÉTABLISSEMENT NATIONAL DES PRODUITS DE L'AGRICULTURE ET DE LA MER

Panier des ménages, en cumul annuel P11 (entre le 30/12/13 et le 02/11/14)

