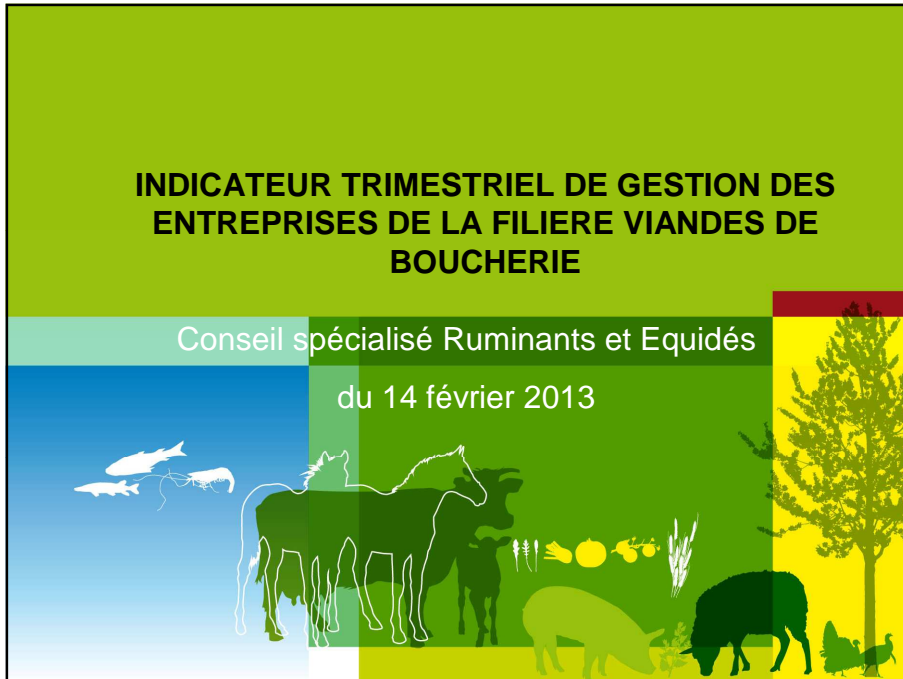


INDICATEUR TRIMESTRIEL DE GESTION DES ENTREPRISES DE LA FILIERE VIANDES DE BOUCHERIE

Conseil spécialisé Ruminants et Equidés
du 14 février 2013




FranceAgriMer

RESULTATS AU 30 SEPTEMBRE 2012

ECHANTILLON BOVIN

ÉTABLISSEMENT NATIONAL DES PRODUITS DE L'AGRICULTURE ET DE LA MER

• 2

10 groupes d'entreprises ou entreprises bovines

Près de 1.050.000 tec traitées en 2011, soit 55% du marché national et 60% des abattages contrôlés nationaux.

Taux de spécialisation : 88%

Taux d'abattage : 90%

Taux de découpe : 65%

Taux de transformation : 57%

Chiffre d'affaires moyen 2011 : 406 millions €

Effectif moyen 2011 : 1.030

RESULTATS PROVISOIRES AU 30.09.2012

Nombre d'entreprises : 9

	30.09.2012	30.09.2011	EVOL.
RESULTATS (% de la production)	-0,24	0,96	-
MARGES GLOBALES (E/Kg corrigé)	0,60	0,60	0,6%
CHARGES GLOBALES (E/Kg corrigé)	0,61	0,58	4,8%
TONNAGES MOYENS ESPECE	73 102	77 673	-5,9%

