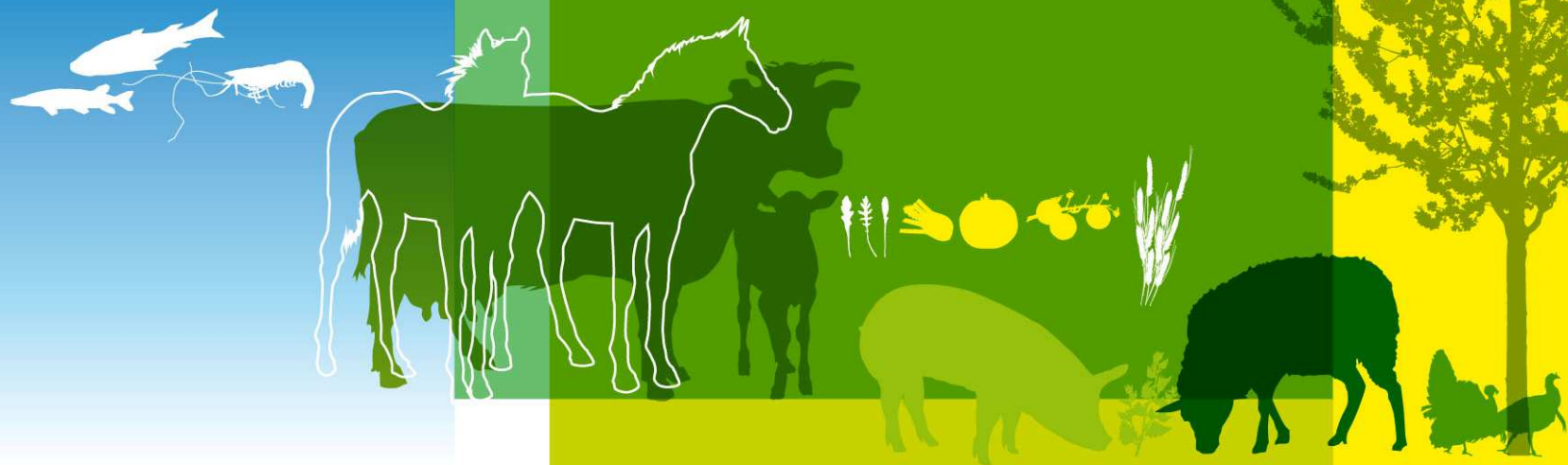


INDICATEUR TRIMESTRIEL DE GESTION DES ENTREPRISES DE LA FILIERE VIANDES DE BOUCHERIE

Conseil spécialisé Ruminants et Equidés

du 17 septembre 2013



RESULTATS AU 30 JUIN 2013

ECHANTILLON BOVIN

10 groupes d'entreprises ou entreprises bovines

Près de 1.002.000 tec traitées en 2012, soit 60% du marché national et des abattages contrôlés nationaux.

Taux de spécialisation : 88%

Taux d'abattage : 88%

Taux de découpe : 66%

Taux de transformation : 57%

Chiffre d'affaires moyen 2012 : 430 millions €

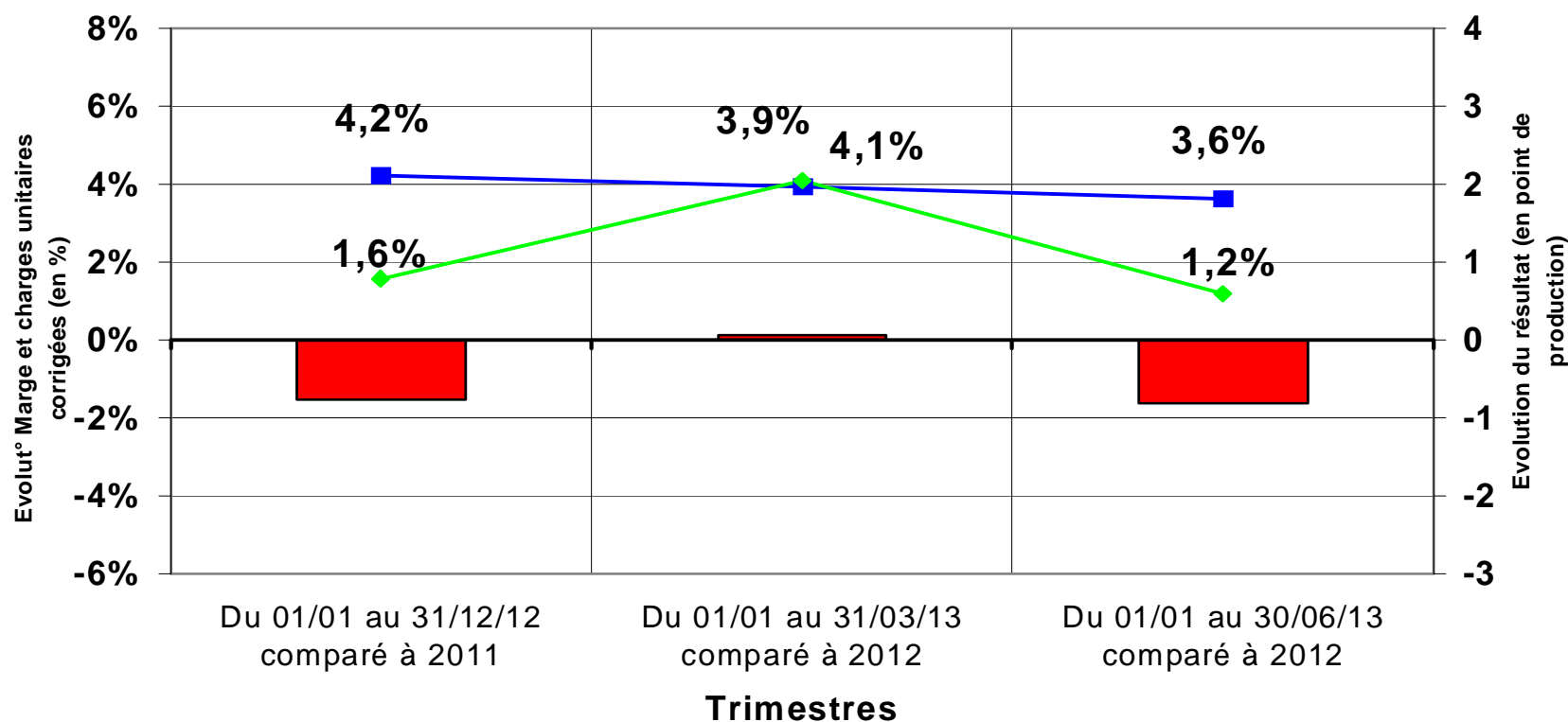
Effectif moyen 2012 : 1.140

RESULTATS PROVISIOIRES AU 30.06.20123

Nombre d'entreprises : 9

	30.06.2013	30.06.2012	EVOL
RESULTATS (% de la production)	-0,55	-0,25	-
MARGES GLOBALES (E/Kg corrigé)	0,62	0,60	2,6%
CHARGES GLOBALES (E/Kg corrigé)	0,63	0,61	3,8%
TONNAGES MOYENS ESPECE	43 972	49 319	-10,8%

EVOLUTION DU RESULTAT, MARGE ET CHARGES UNITAIRES CORRIGÉES



■ Evolution résultat cumul
 ■ Evolution charges cumul
 ◆ Evolution marge cumul

EVOLUTION DU RESULTAT COURANT de 9 entreprises aux 1er semestres 2012 et 2013

