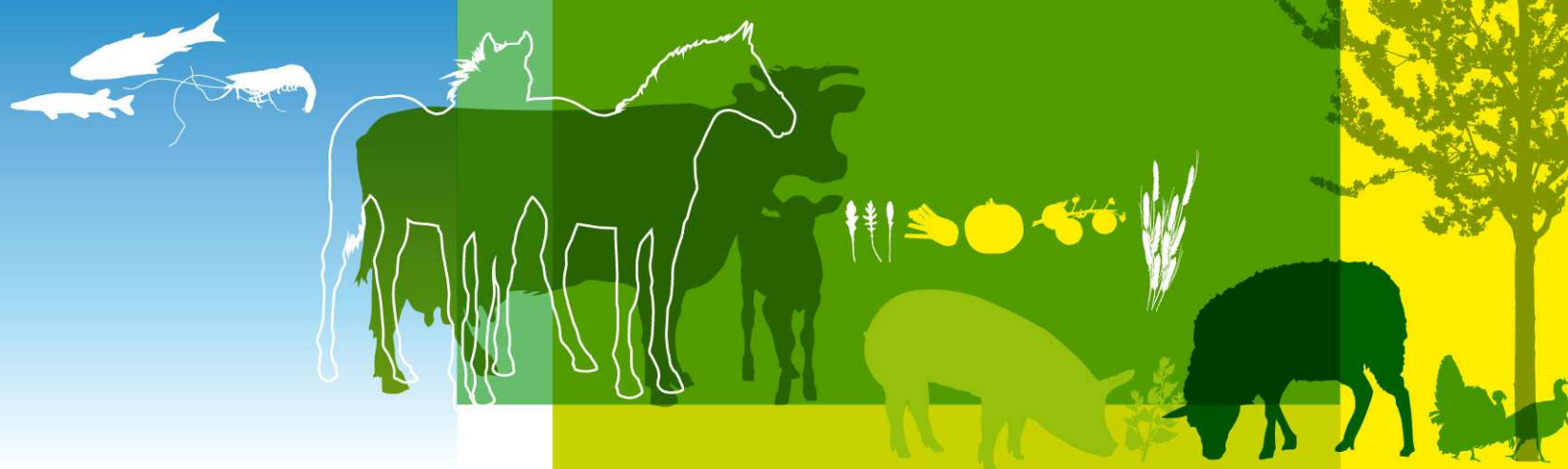


INDICATEUR TRIMESTRIEL DE GESTION DES ENTREPRISES DE LA FILIERE VIANDES DE BOUCHERIE

Conseil viandes blanches du 15 novembre 2012



RESULTATS AU 30 JUIN 2012

ECHANTILLON PORCIN

8 groupes d'entreprises ou entreprises porcines

Près de 1,2 million de tec traitées en 2011, soit 45% du marché national et 58% des abattages contrôlés nationaux

Taux de spécialisation : 98%

Taux d'abattage : 99%

Taux de découpe : 77%

Taux de transformation : 1,5%

Chiffre d'affaires moyen 2011 : 579 millions €

Effectif moyen 2011 : 1 500

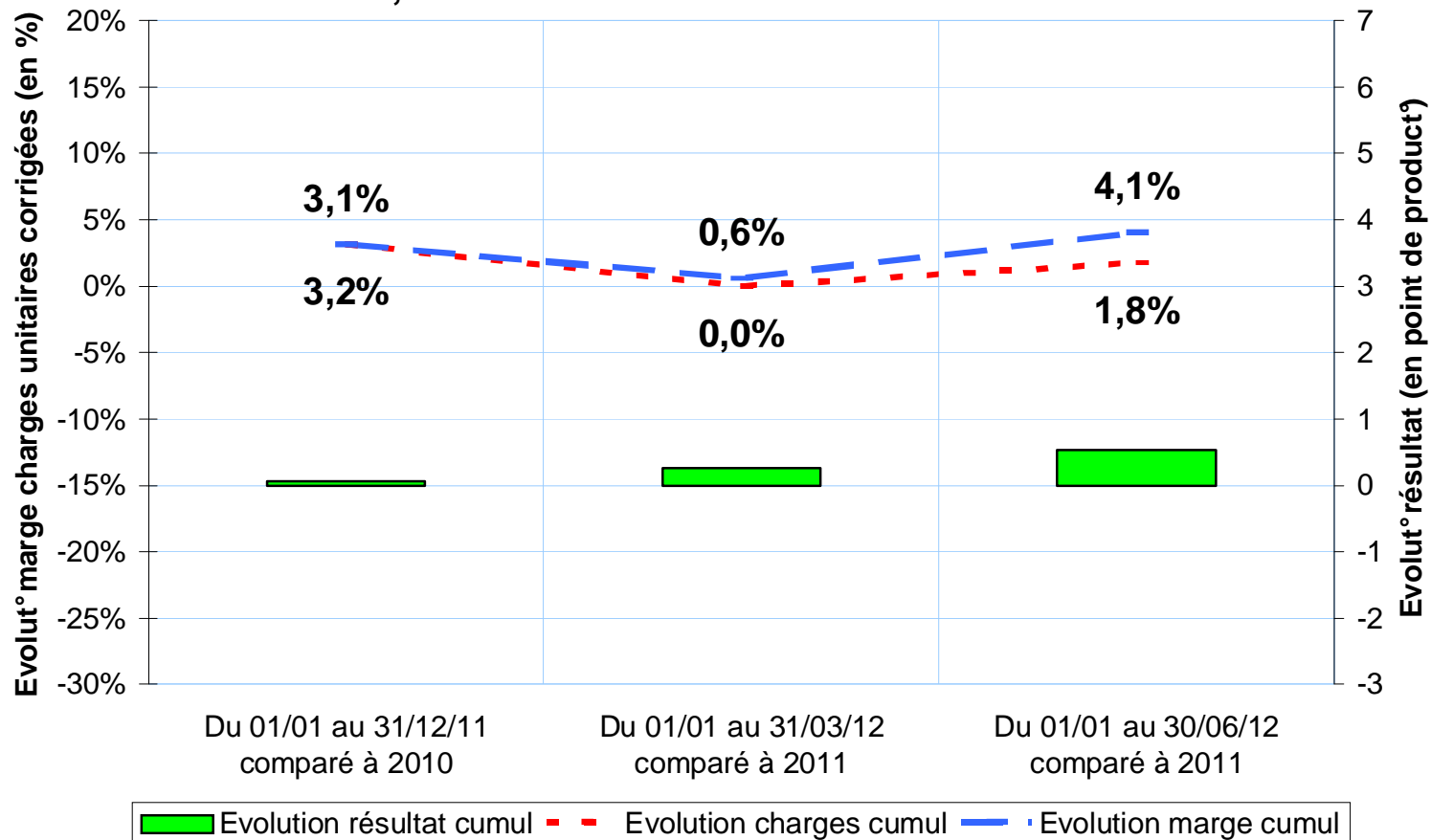
RESULTATS DEFINITIFS AU 30.06.2012

Nombre d'entreprises : 8

	30.06.2012	30.06.2011	EVOL.
RESULTATS (% de la production)	-1,01	-1,54	-
MARGES GLOBALES (E/Kg corrigé)	0,30	0,29	4,1%
CHARGES GLOBALES (E/Kg corrigé)	0,32	0,31	1,8%
TONNAGES MOYENS ESPECE	72 853	71 899	1,3%



EVOLUT° RESULTAT, MARGE ET CHARGES UNITAIRES CORRIGÉES EN CUMUL



EVOLUTION DU RESULTAT COURANT

