

Résultats technico-économiques des élevages de porcs en 2012



Brigitte Badouard

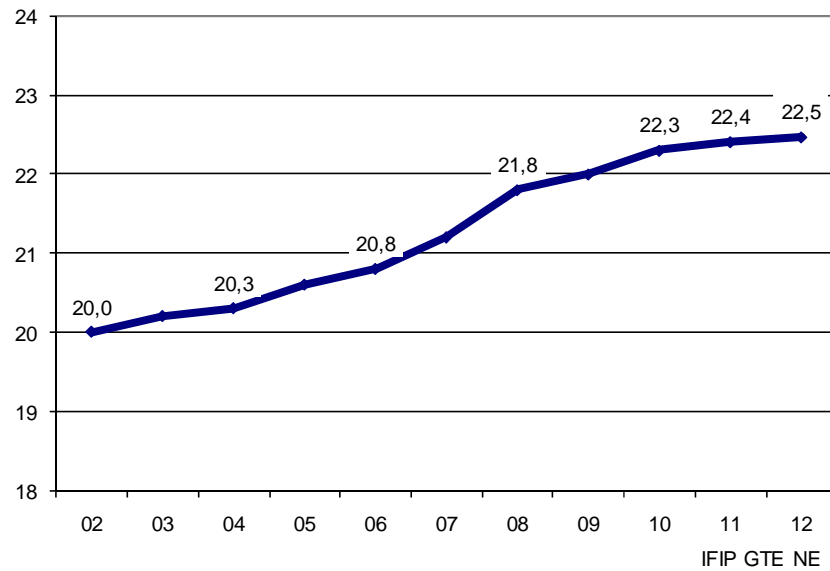
Pôle Economie – IFIP Institut du porc

Les performances techniques stagnent

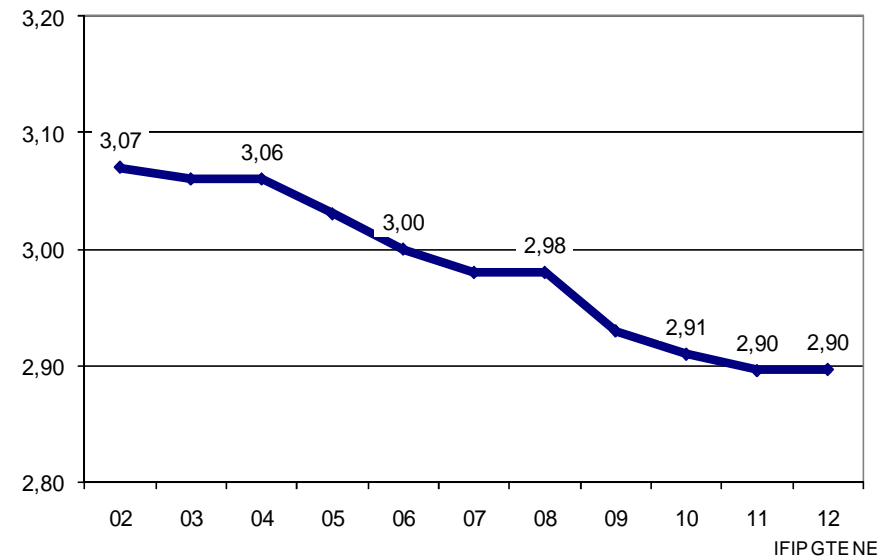
(Ateliers naisseurs-engraisseurs)



Nombre de porcs produits / truie prés./an



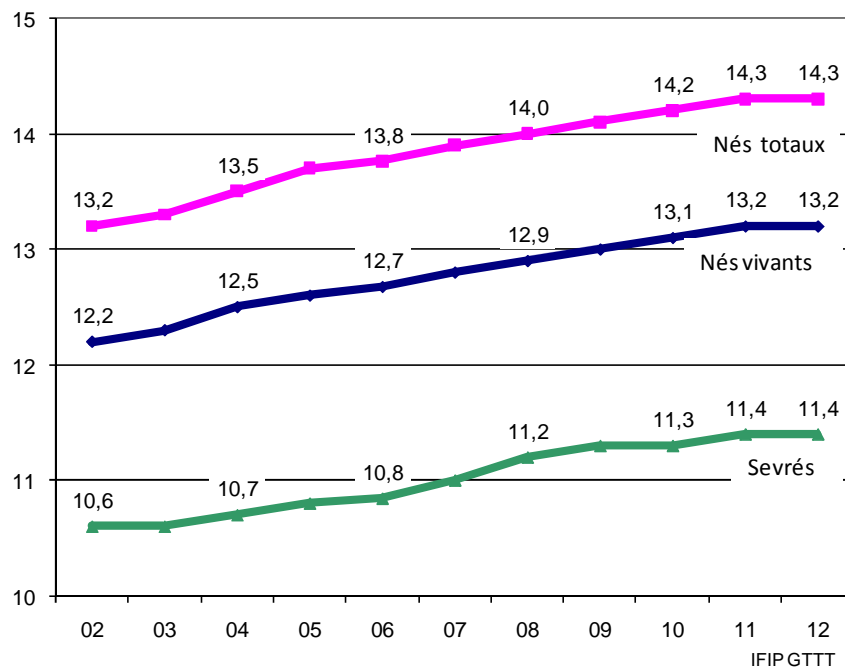
Indice de consommation global



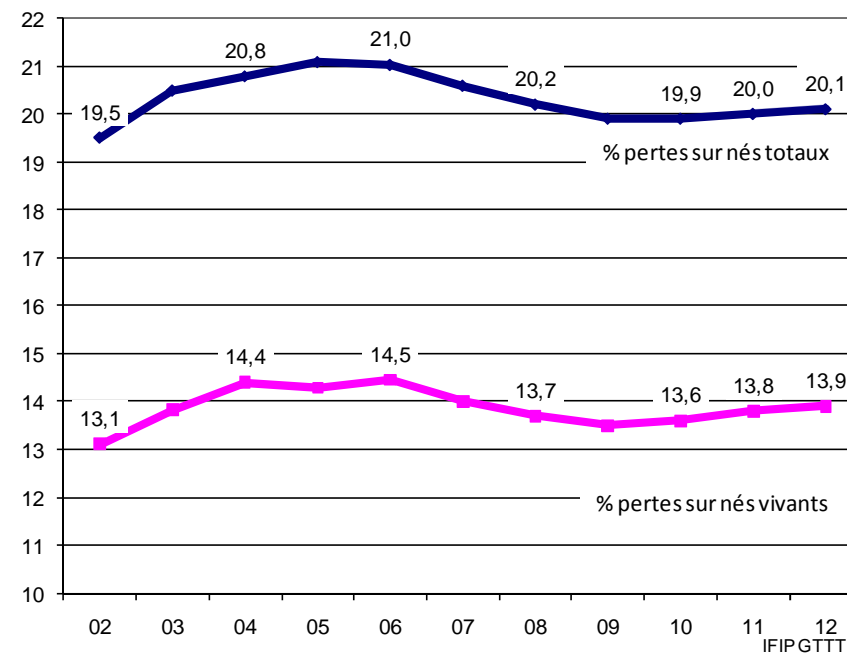
Une évolution tendancielle (ou non-accidentelle)

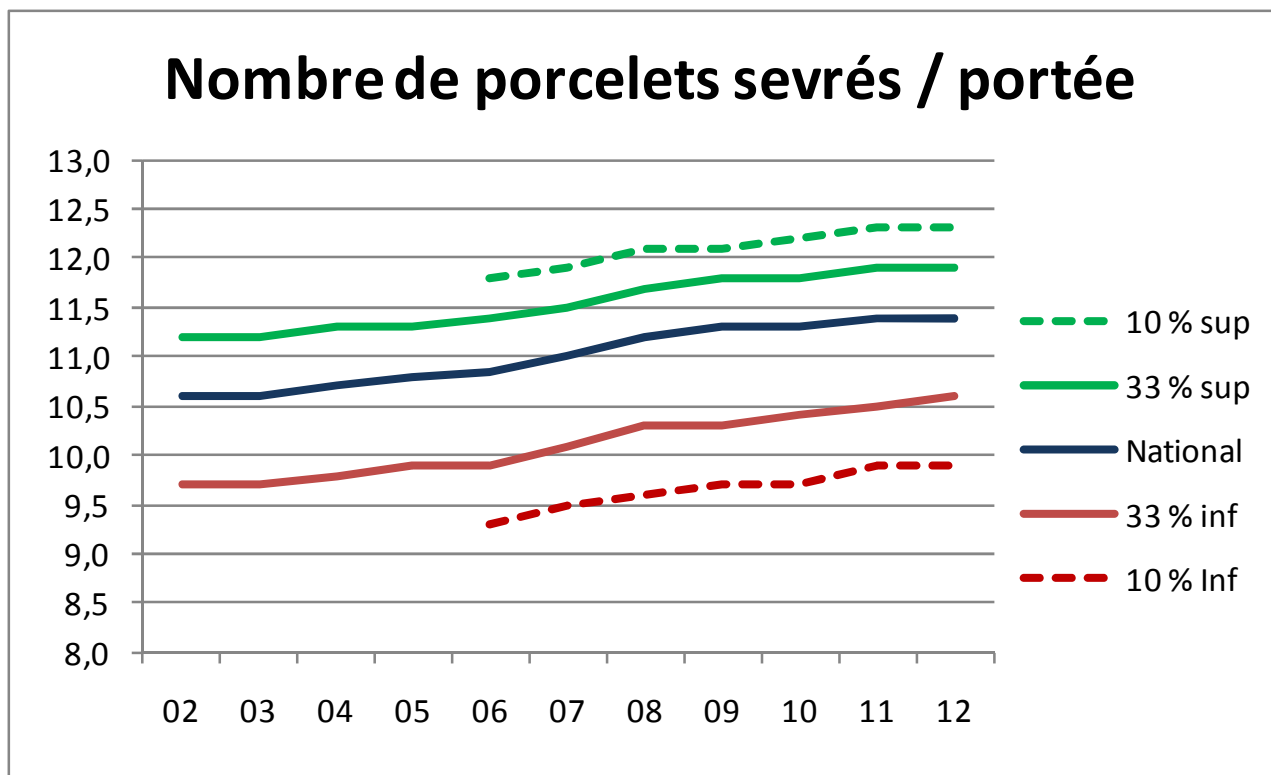


Evolution du nombre de porcelets par portée

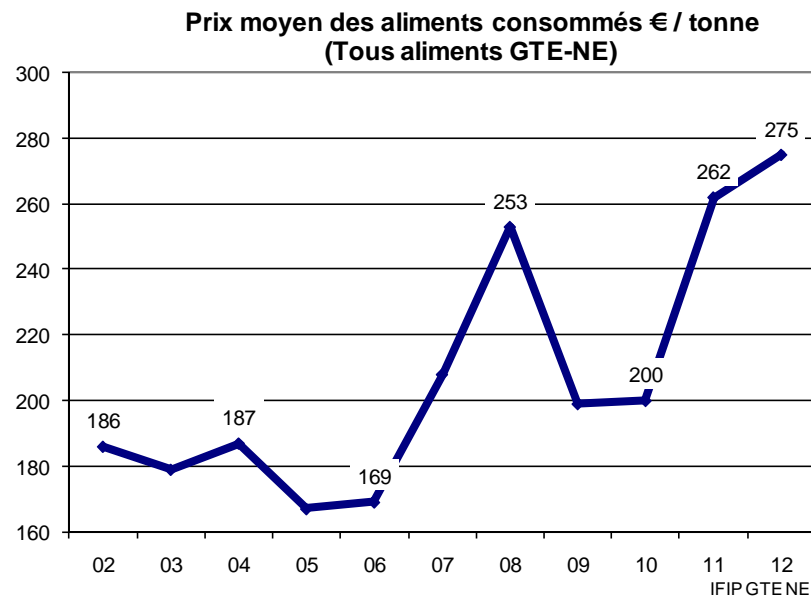


Evolution des pertes en maternité

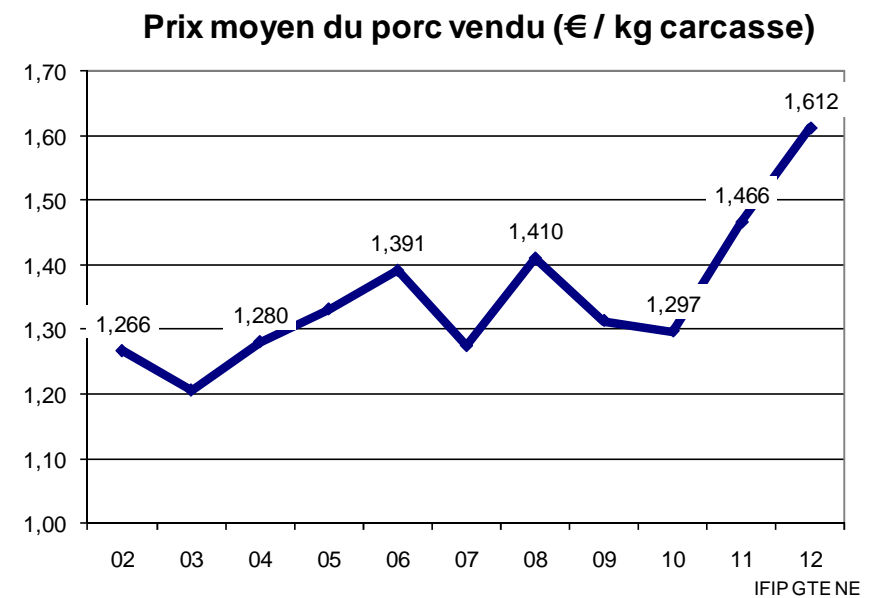




Aliment (acheté) : + 5%

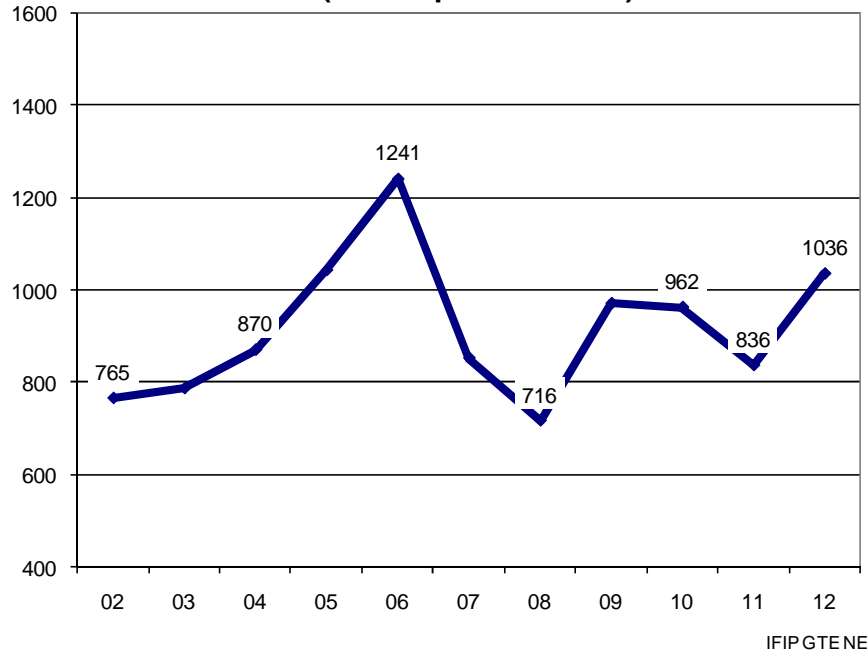


Porc (vendu) : + 10%



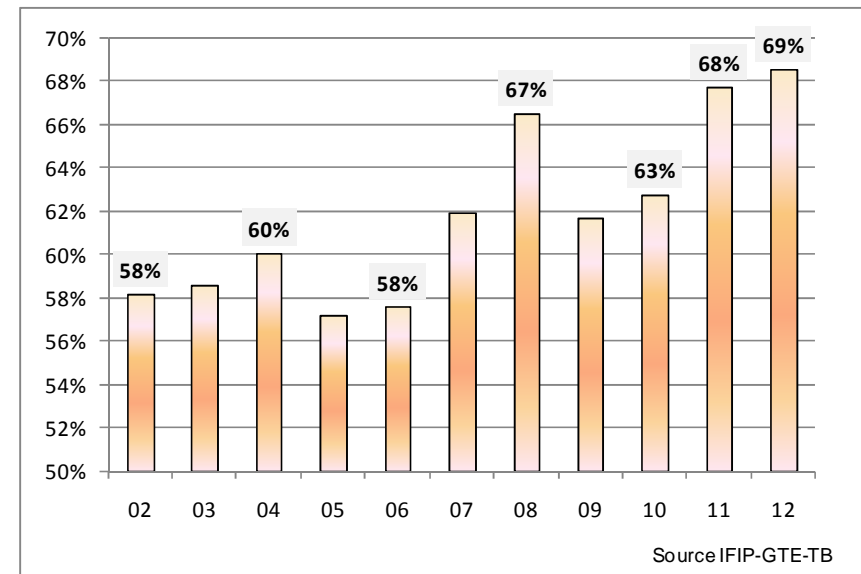
Marge sur coût alimentaire en progrès

Marge sur coût alimentaire et renouvellement
(€/truite présente / an)

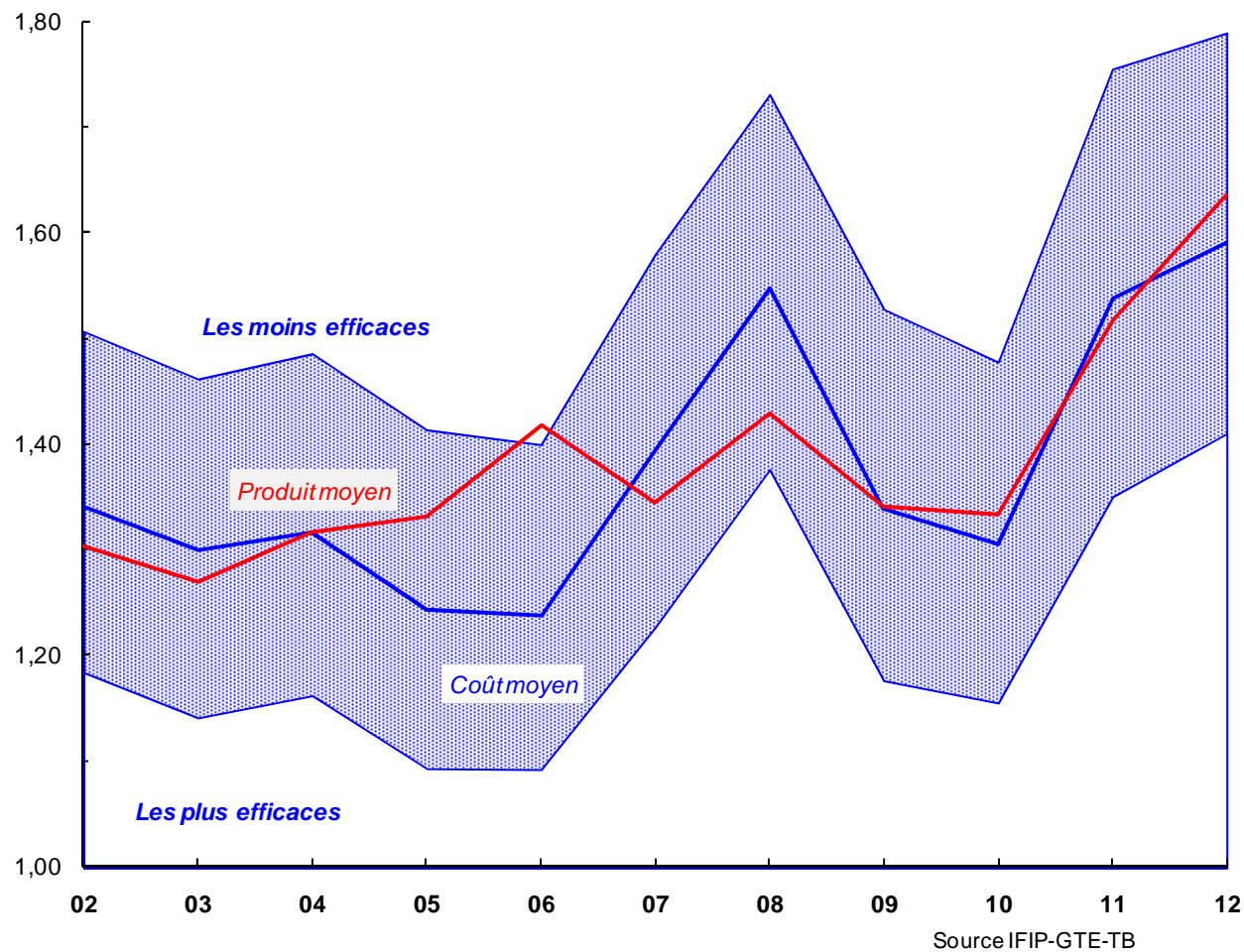


Evolution de la marge : + 24 %

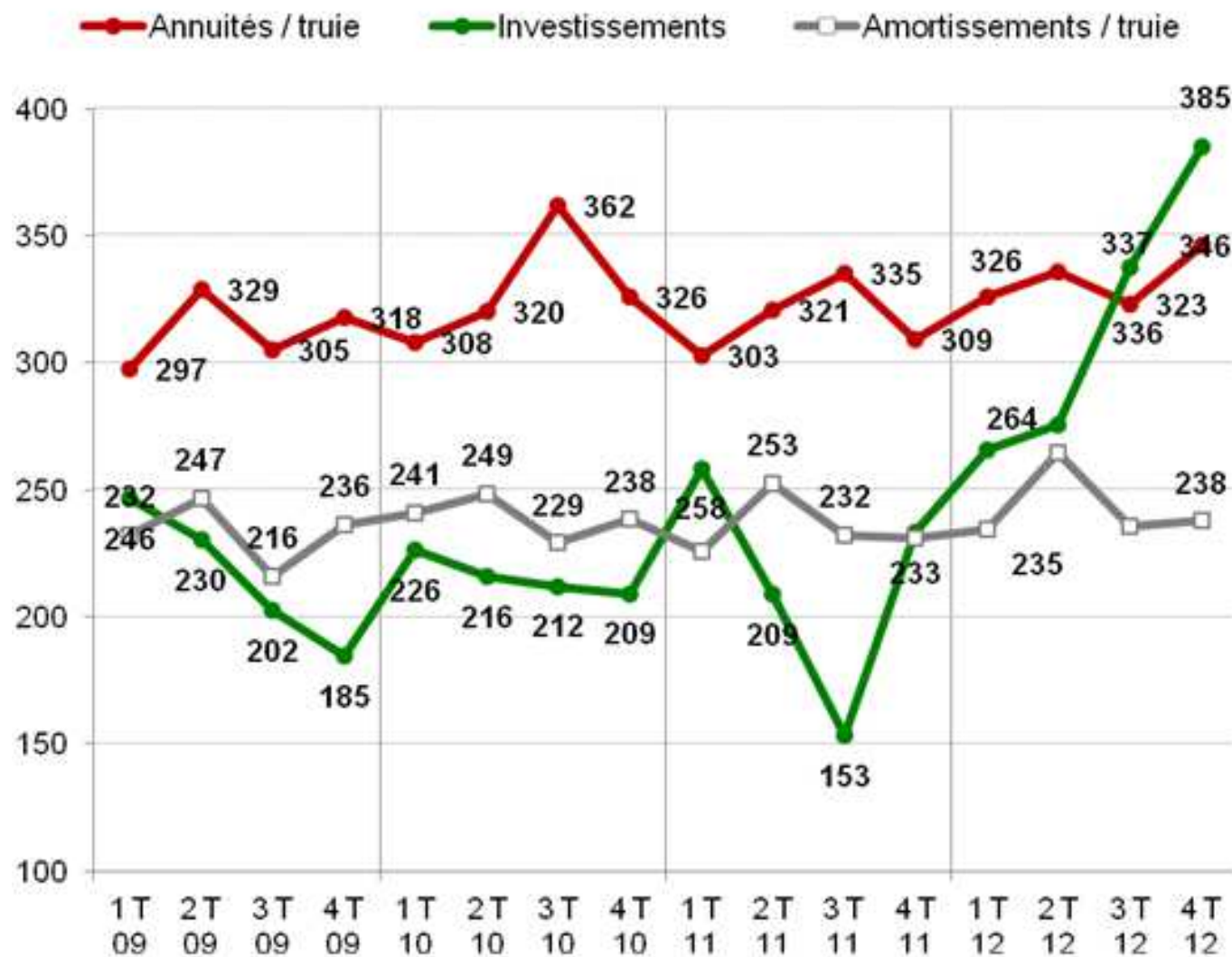
Part du coût alimentaire dans le coût de revient



Dispersion accrue



Des besoins financiers accrus



Typologie des exploitations porcines en France

*Identifier et décrire les principaux systèmes en 2010
et mesurer les changements par rapport à 2000*



Christine Roguet

Pôle Economie – IFIP Institut du porc

En partenariat avec Christophe Perrot (Institut de l'Élevage) et Sylvain Gallot (ITAVI)

■ RMT Economie des filières animales

■ Groupe « Caractérisation et suivi des exploitations d'élevage »

- 1) Construire une typologie des exploitations d'élevage
- 2) Analyser la faisabilité d'un réseau concerté de suivi

■ Convention avec FranceAgriMer, 2012

- Effectuer conjointement le dépouillement et l'exploitation des données du recensement agricole afin de **dresser une typologie commune des exploitations d'élevage en 2010.**

■ Constat

- **Extraordinaire diversité** des exploitations d'élevage

☞ 'simplifier', résumer la réalité pour pouvoir en tirer des enseignements

■ Typologie

- **Déterminer un petit nombre de classes simples d'exploitations**

aux intérêts, caractéristiques et comportement proches au sein des classes mais significativement différents entre classes

■ But

- **Connaître et comprendre** la situation, les atouts et problèmes de chaque classe,
- **Simuler** les effets de changements économiques, sociaux, politiques

■ Cheptel porcin

- **13,8 M. porcs en 2010** (dont 1,1 M. truies) vs
14,8 M. en 2000 (dont 1,4 M. truies)

■ Détenteurs de porcs

- **22 300 en 2010**
59 500 en 2000

■ Champ retenu pour la typologie 'porc'

- Exploitations de **plus de 100 porcs ou plus de 20 truies** soit
- **11 500 exploitations en 2010** détenant 99,3% du cheptel
16 800 exploitations en 2000 détenant 98,6% du cheptel

7 types d'exploitations porcines

Type d'exploitation porcine (1)	Répartition par type		Taille de l'atelier porcin			SAU (ha) / expl. en ayant	Part cult. (%)	Porcs / ha SAU
	Exploit.	Cheptel	Porcins	Truies	Places engrais.			
Porc spécialisé – naisseur-engraisseur	27%	51%	2 240	233	1 230	58	90	49
Porc spécialisé - engraisseur	12%	10%	960		875	42	84	34
Porc et polyculture	10%	7%	795	124	570	104	94	8
Polyélevage et polyculture	9%	4%	580	97	445	147	59	4
Porc et vaches laitières (2)	23%	17%	865	129	620	84	34	10
Porc et autres herbivores (3)	15%	10%	825	116	560	83	29	10
Petit atelier porcin ds expl. herbivore	4%	1%	240	39	230	109	38	2
Total	11 547	13,7 M.	1 190	174	770	83	58	16

(1) Types identifiés selon la combinaison de production de l'exploitation, le type d'herbivores associés et l'activité de l'atelier porcin

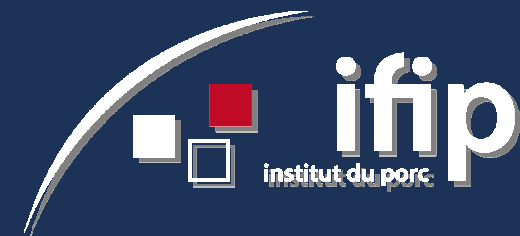
(2) quota laitier moyen de 360 000 l

(3) 49 vaches allaitantes en moyenne

Source : SSP – Agreste, Recensement agricole de 2010, traitement IFIP – Idele – Itavi
 Champ : élevages ayant plus de 100 porcs ou 20 truies, France métropolitaine

- **Autres typologies envisageables**, pour répondre à d'autres objectifs, ou si données plus fonctionnelles disponibles (conduite, FAF...)
- « Aucune typologie n'étant universelle, elle ne peut être adaptée qu'à un objectif »
- **Approche « système famille-exploitation » de moins en moins adaptée**
 - De plus en plus de **travail salarié**
 - **Limites de l'exploitation agricole de plus en plus floues** avec des montages juridiques de plus en plus complexes
- **La suite envisagée pour ce travail comprend**
 - La diffusion d'une **typologie de l'ensemble des exploitations d'élevage**,
 - La réalisation d'**analyses transversales et de synthèses thématiques**, ex : dynamique de restructuration des exploitations, dynamiques territoriales, soutiens publics, impact environnemental.
 - L'évaluation du niveau et de l'évolution des **résultats économiques** des différents types en appariant les données individuelles du RICA à celles du RA.
 - La mise en place d'un **observatoire des exploitations d'élevage porcin**

Merci de votre attention



www.ifip.asso.fr

■ **Données individuelles du recensement agricole de 2010**

- Accès à distance sécurisé (secret statistique)

■ **Quatre étapes**

1) **Identification *a priori***, à dire d'experts, des grands types d'élevages et des variables les discriminant :

☞ **Typologie à dire d'experts** (vs statistique)

2) **Traitement** des données du RA : chaque exploitation est positionnée dans une « matrice » selon le poids relatif et les caractéristiques de ses différents ateliers

☞ **Typologie matricielle** (vs arborescence dichotomique)

3) Délimitation du **champ typologique**

- Exploitations avec une activité d'élevage non significative : seuils de taille par atelier
- Exploitations porcines de moins de 100 porcs et moins de 20 truies.

4) Repérage, quantification et **description des types d'exploitation porcine** : national, régional et évolution par rapport à 2000.

Nombre d'exploitations agricoles en France en 2010



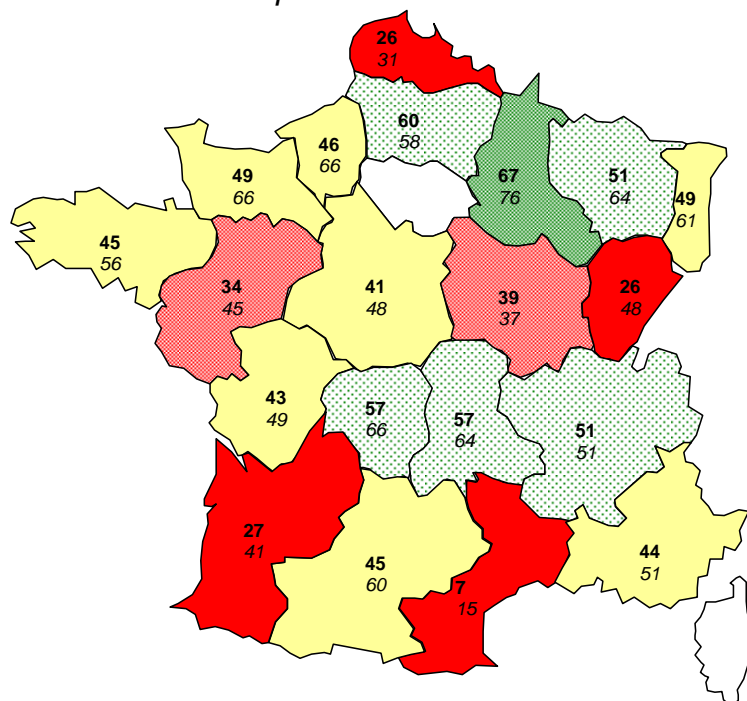
Nombre d'exploitations	2010	2000	10/00
Toutes exploitations agricoles dont	490 000	664 000	-26%
Exploitations d'élevage parmi lesquelles	291 200	456 800	-36%
- Ayant une activité d'élevage non significative	71 800	160 000	-55%
- Exploitations herbivores sans activité granivore significative	178 000	244 600	-27%
- Exploitations granivores sans activité herbivore significative	20 800	26 000	-20%
- Exploitations mixtes (grani et herbi significatives)	20 200	26 100	-23%

- **Poids lourd des exploitations herbivores** ± 200 000 en 2010
vs 11 000 exploitations porcines et 24 000 exploitations avicoles
- **La mixité : une problématique plus marquée pour les granivores**
50% des exploitations granivores associent des herbivores
10% des exploitations herbivores associent des granivores

Taux de suivi dans les dispositifs de références



En GTTT
43 % des élevages
53 % des truies présentes



En GTE
46% des élevages
 (Et 10 % en GTE-TB)

