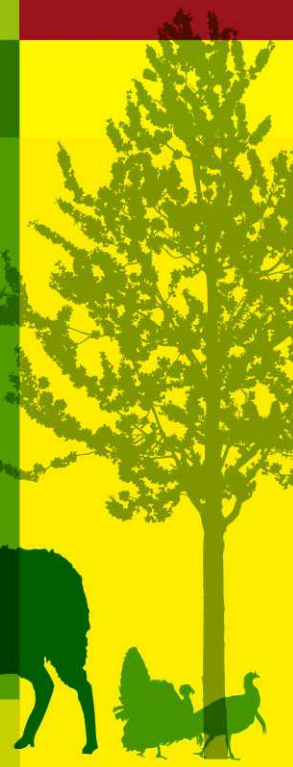
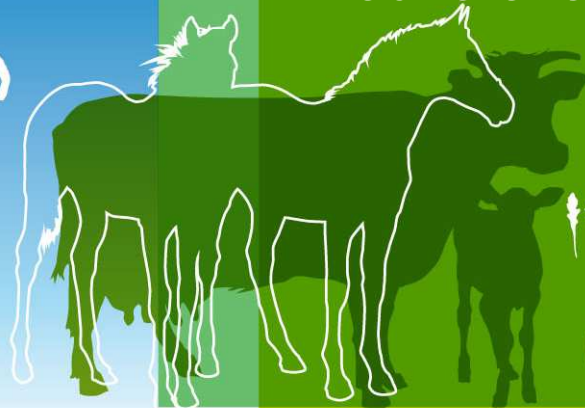
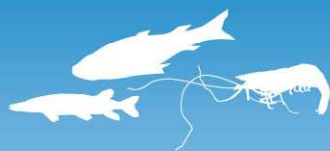


# Situation du marché des produits aquatiques

3 février 2016

Conseil Spécialisé  
Pêche et aquaculture





# Conjoncture internationale



# Éléments de conjoncture internationale

## Marché mondial en 2015

- Une **production** toujours en hausse, tirée par l'**aquaculture** :
  - **169 millions de tonnes** (+ 3 % vs. 2014)
    - Captures : 91 millions de tonnes (stables vs. 2014)
    - Aquaculture : 78 millions de tonnes (+ 5 % vs. 2014)
- Des **échanges** qui se stabilisent en volume mais régressent en valeur
  - 130 milliards de dollars (- 9,6 % vs. 2014)
  - 60 millions de tonnes équivalent poids vif (stable vs. 2014)
- Une **consommation** en croissance grâce à l'aquaculture
  - 148 millions de tonnes, **20,1 kg/hab/an** (+ 1 % vs. 2014)
  - 10,6 kg/hab/an issus de l'**aquaculture**

Source : FAO (Globefish)

# Éléments de conjoncture internationale

## Principaux faits marquants en 2015

- Les fluctuations des **taux de change** ont été un facteur déterminant sur les marchés mondiaux:
  - Hausse du cours du dollar américain par rapport aux monnaies des principaux exportateurs
  - Dépréciation de l'euro mais demande maintenue dans l'Union européenne
  - Dépréciation du yen et baisse de la demande japonaise
- Prolongation de l'**Embargo russe** jusqu'en 2016 et extension à l'Islande
  - Principal fournisseur de maquereau et hareng fumé → risque de report sur l'UE en 2016
- Retour à la normal des captures d'anchois, détente sur le prix de l'alimentation destinée à l'aquaculture

Source : FAO (Globefish)

# La pêche française

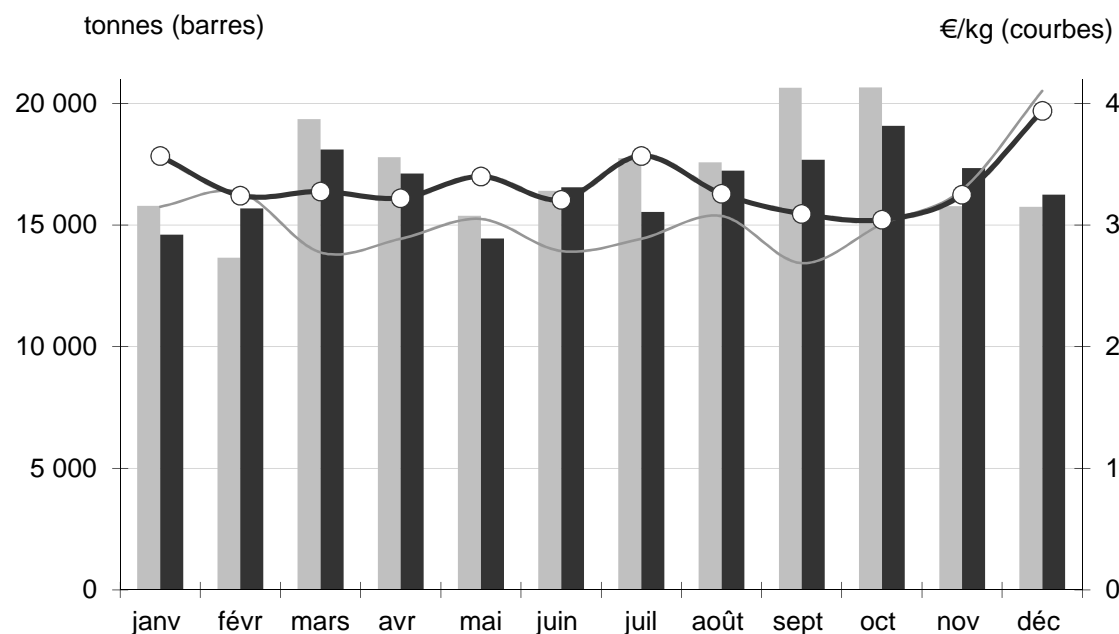
Ventes déclarées en halle à marée

# Évolution des ventes en halle à marée

Toutes espèces

2015 vs. 2014

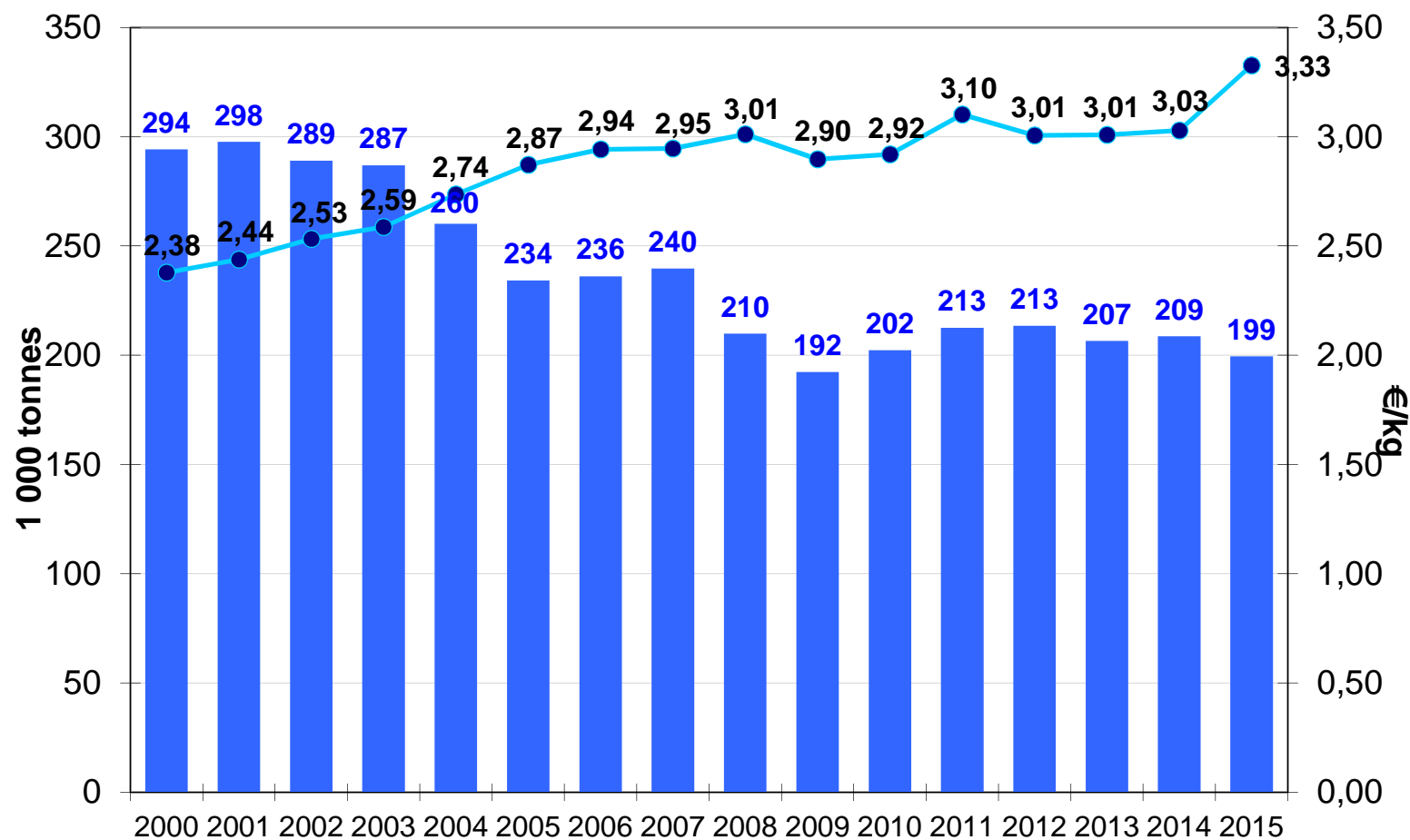
## Quantités vendues et prix moyen



- Débarquements : - 3 %
  - Prix moyen à la première vente : 3,33 €/kg (+ 9 %)
  - Taux d'invendus en baisse: 0,3 %
- Valeur des ventes : 664 millions € (+ 5 %)**

Source : FranceAgriMer / Ric

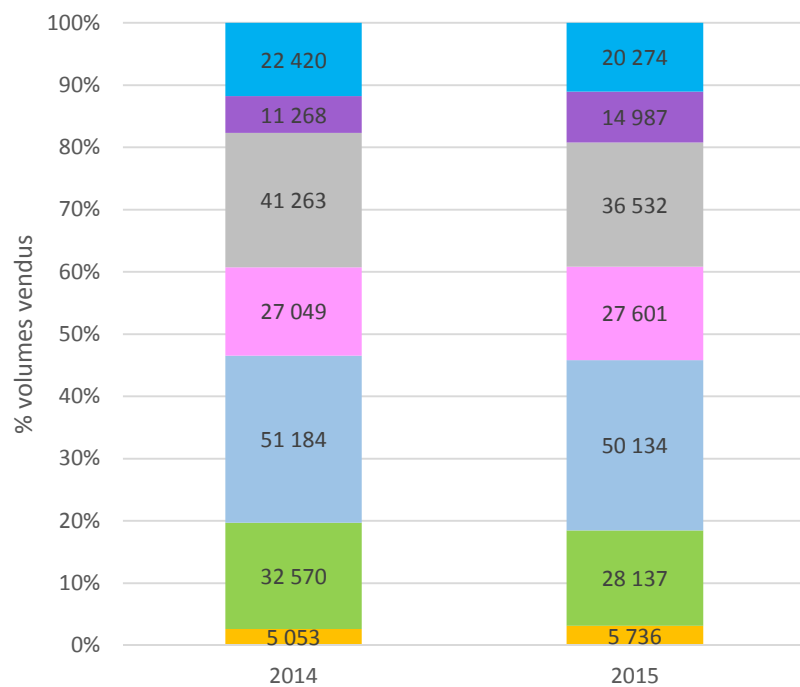
## Évolution du volume des ventes et du prix moyen



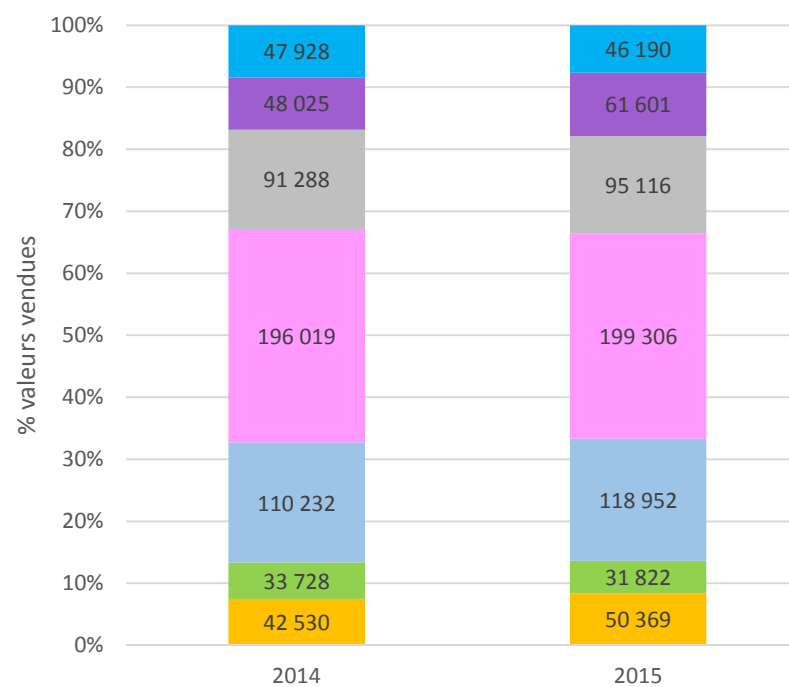
Source : FranceAgriMer / Ric

## Hausses des ventes pour les espèces les mieux valorisées

Volumes vendus en halles à marée en fonction des différentes espèces (en tonnes)



Valeurs des ventes en halles à marée en fonction des différentes espèces (en M€)



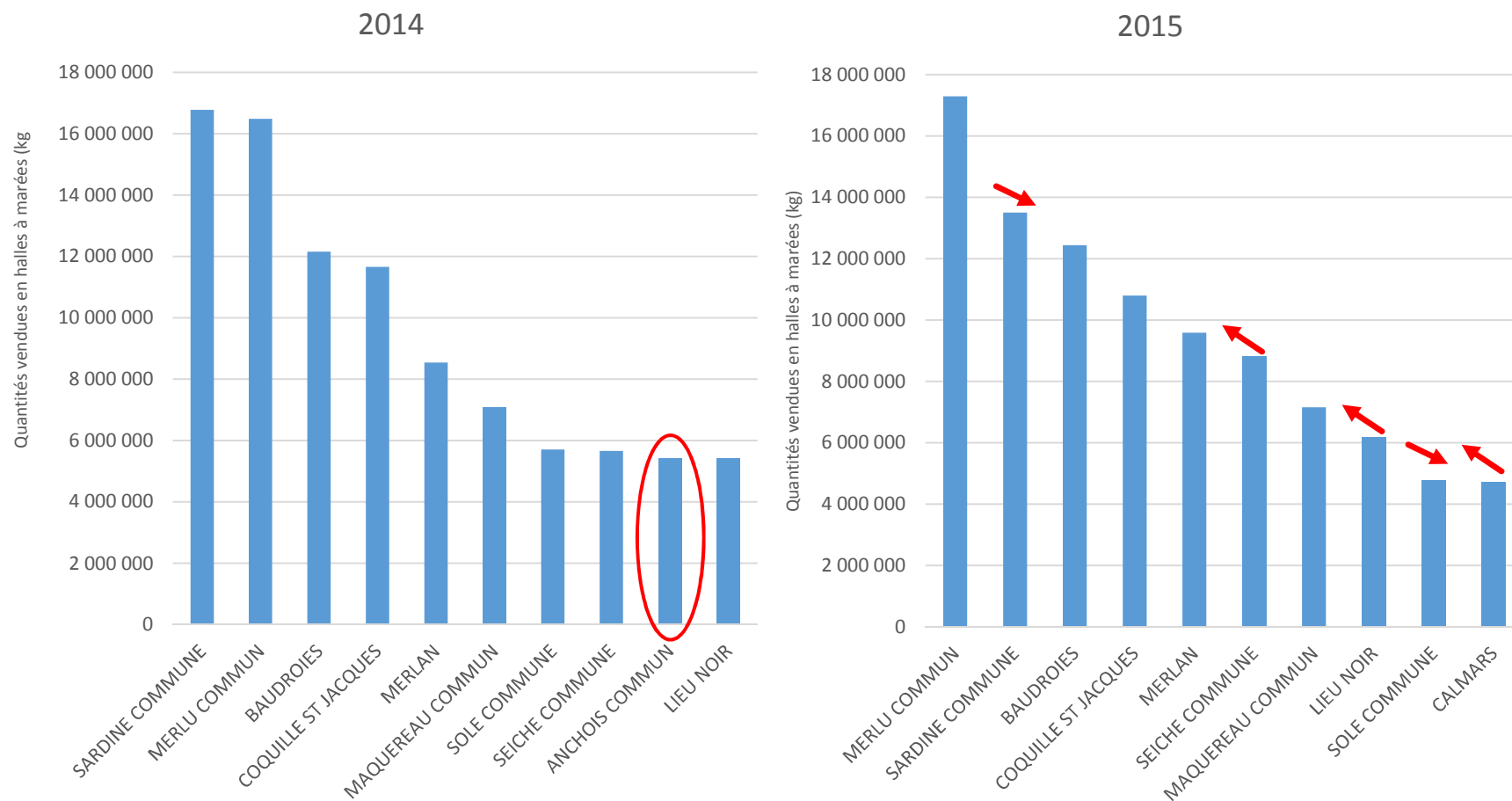
■ CRUSTACES    ■ PETITS PELAGIQUES    ■ POISSONS BLANCS  
■ POISSONS FINS    ■ AUTRES    ■ CEPHALOPODES  
■ COQUILLAGES

■ CRUSTACES    ■ PETITS PELAGIQUES    ■ POISSONS BLANCS  
■ POISSONS FINS    ■ AUTRES    ■ CEPHALOPODES  
■ COQUILLAGES

Source : Ric



## Evolution des quantités vendues en halles à marées des 10 premières espèces en 2014 et 2015 (cumul annuel)



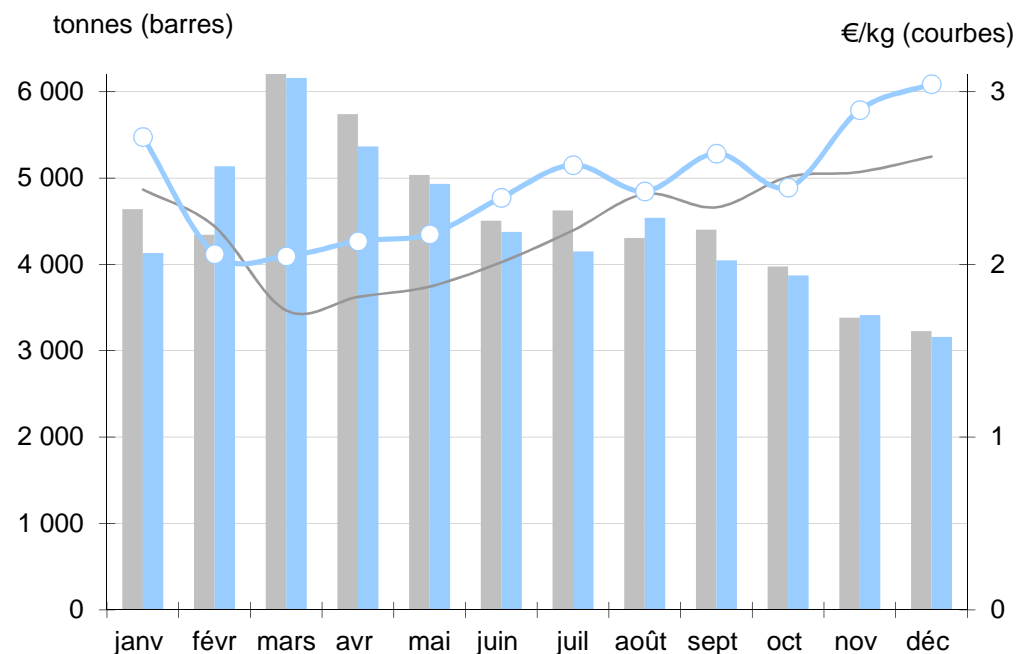
Source : Ric

# Évolution des ventes en halle à marée

## Poissons blancs

2015 vs. 2014

### Quantités vendues et prix moyen



- Baisse des débarquements : - 2 %
- Hausse du prix moyen à la première vente : + 11 % (2,41 €/kg)

**→ Amélioration de la valeur des ventes : + 9 %**

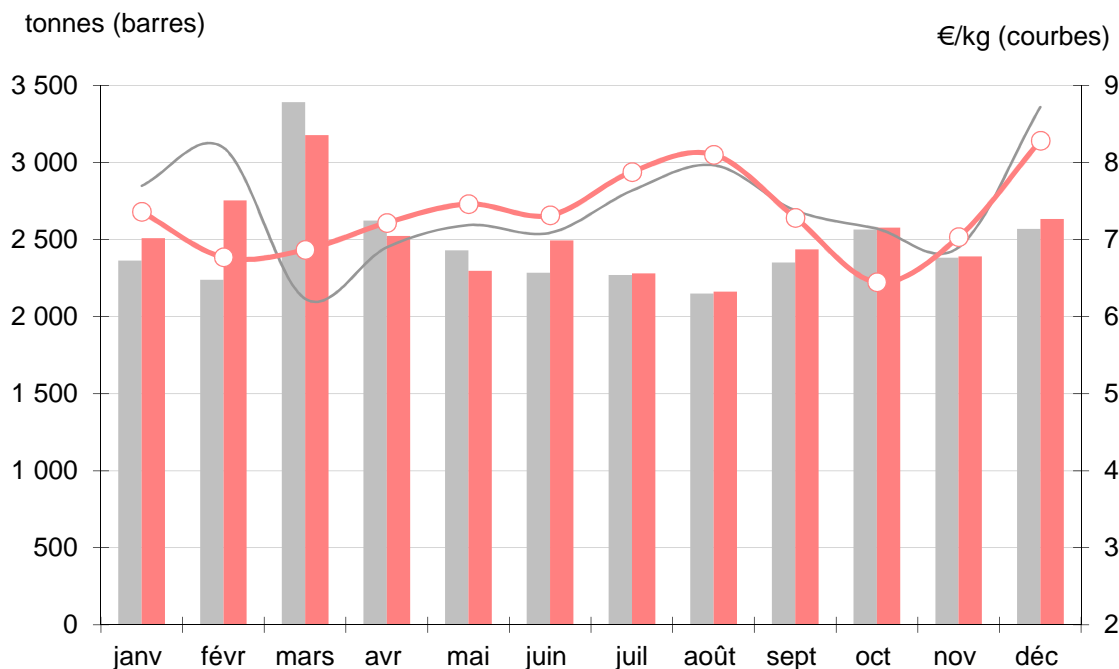
Source : FranceAgriMer / Ric

# Évolution des ventes en halle à marée

## Poissons fins

2015 vs. 2014

### Quantités vendues et prix moyen



■ Apports en hausse : + 7 %

■ hausse pour la quasi-totalité des espèces sauf bar et sole

■ Apport de Rouget barbet x2

■ Réduction du prix moyen :

- 1 % (7,31 €/kg)

→ **Hausse de la valeur des ventes : + 1 %**

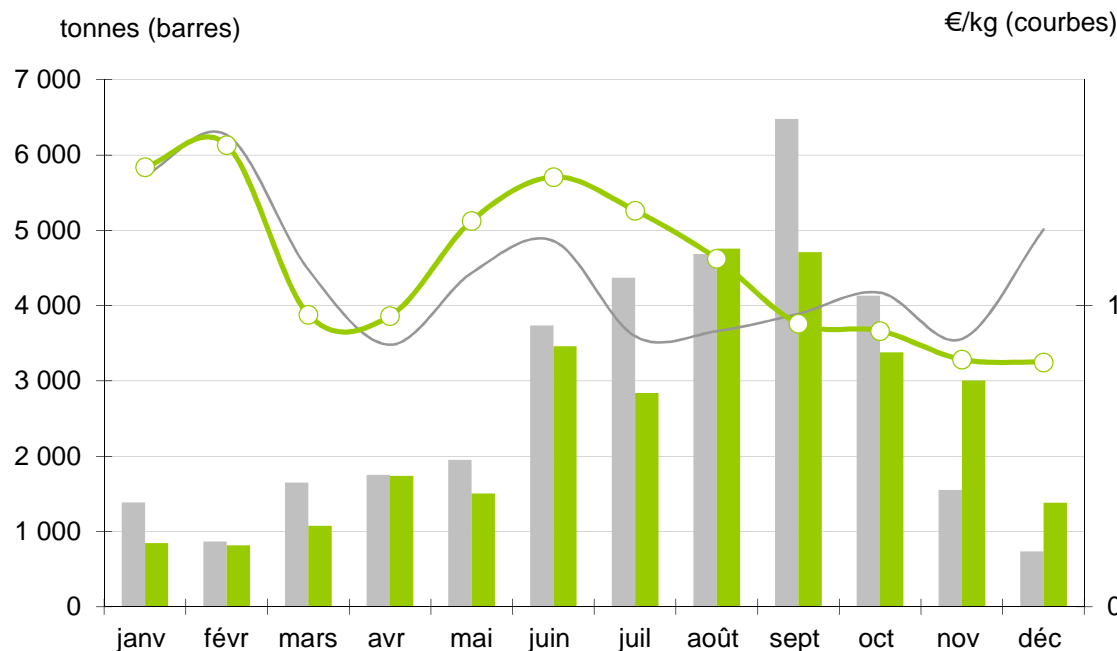
Source : FranceAgriMer / Ric

# Évolution des ventes en halle à marée

## Petits pélagiques

2015 vs. 2014

### Quantités vendues et prix moyen



■ Baisse des débarquements :  
- 10 %

■ Modification de la répartition  
des espèces :

- Hausse des apports de hareng (+ 44 %) et de maquereau (+ 3 %)
- Baisse des captures de sardine (- 19 %) et d'anchois (- 17 %)

■ Hausse du prix moyen : + 6 %  
(1,10 €/kg)

→ Baisse de la valeur des  
ventes : - 6 %

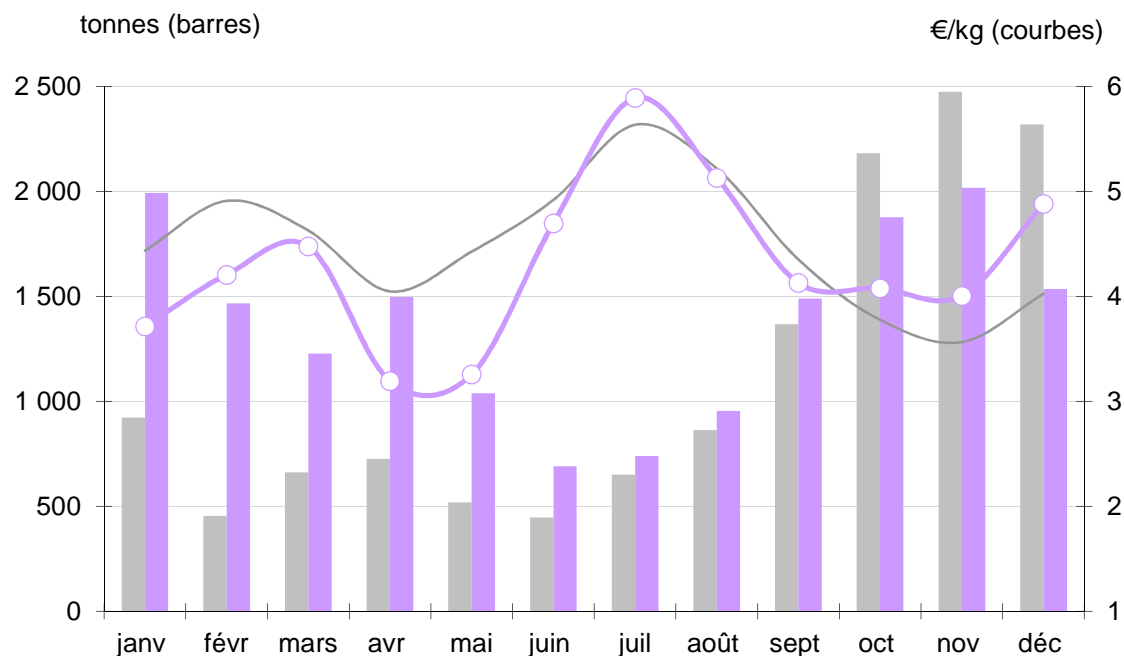
Source : FranceAgriMer / Ric

## Évolution des ventes en halle à marée

### Céphalopodes

2015 vs. 2014

#### Quantités vendues et prix moyen



■ Hausse des débarquements (+ 21 %)

- Hausse des apports de seiche (+ 49 %) et stabilité des apports de calmars

■ Baisse du prix moyen : - 1 % (4,18 €/kg)

→ Valeur des ventes en hausse (+ 21 %)

Source : FranceAgriMer / Ric

# Évolution des mises en vente en halle à marée

Autres catégories d'espèces

2015 vs. 2014

## Coquillages et crustacés :

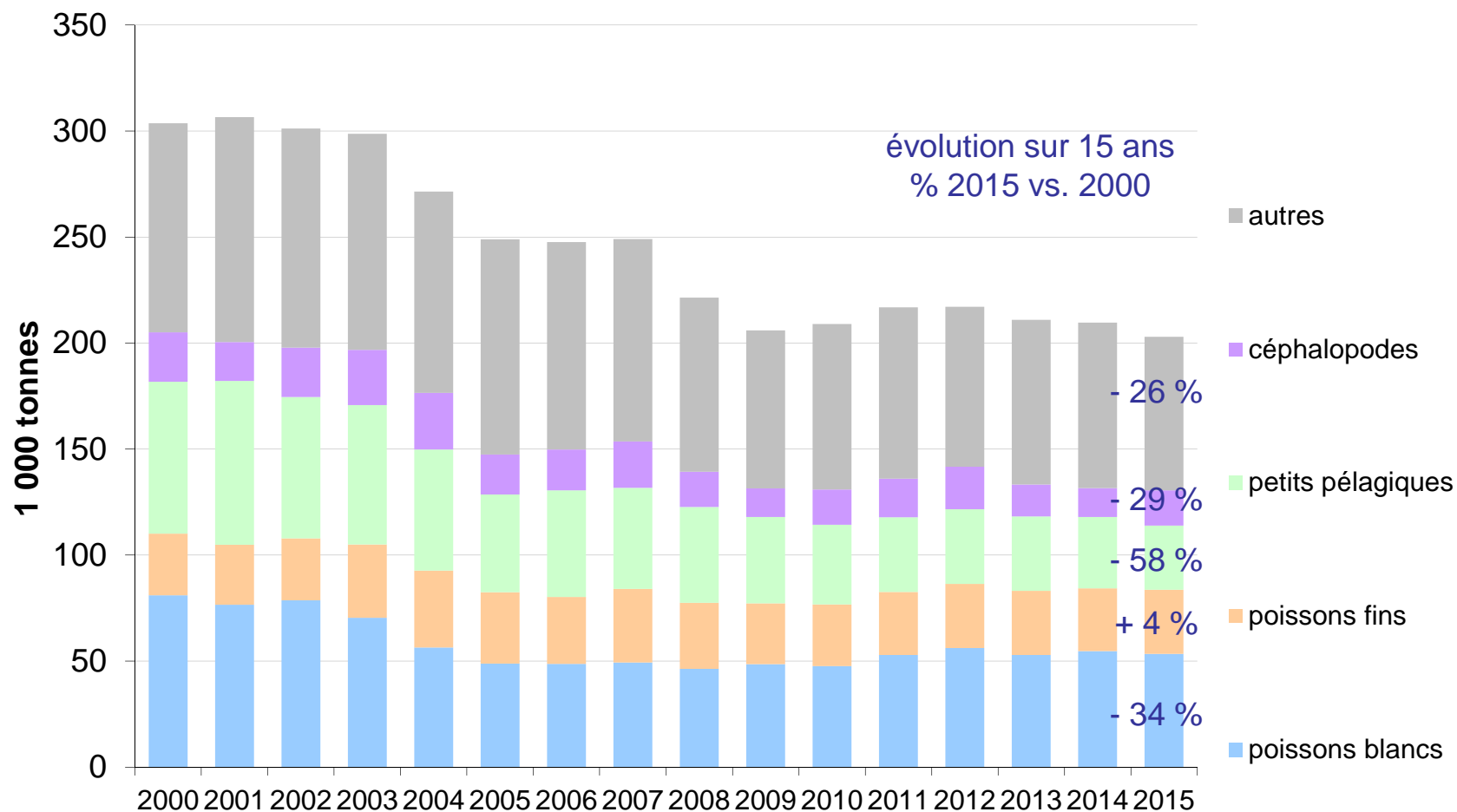
- langoustine : apports + 24 % ; prix moyen – 3 %
- bulot : apports + 1 % ; prix moyen – 11 %
- tourteau : apports - 59 % ; prix moyen + 34 %
- homard : apports – 1 % ; prix moyen + 24 %
- crevette bouquet : apports – 18 % ; prix moyen + 2,68 %
- araignée : apports – 1 % ; prix moyen + 8 %

## Germon

- débarquements en baisse : environ 2 300 tonnes (- 33 %)
- prix moyen 3,14 €/kg (+ 64 % vs. campagne 2014)

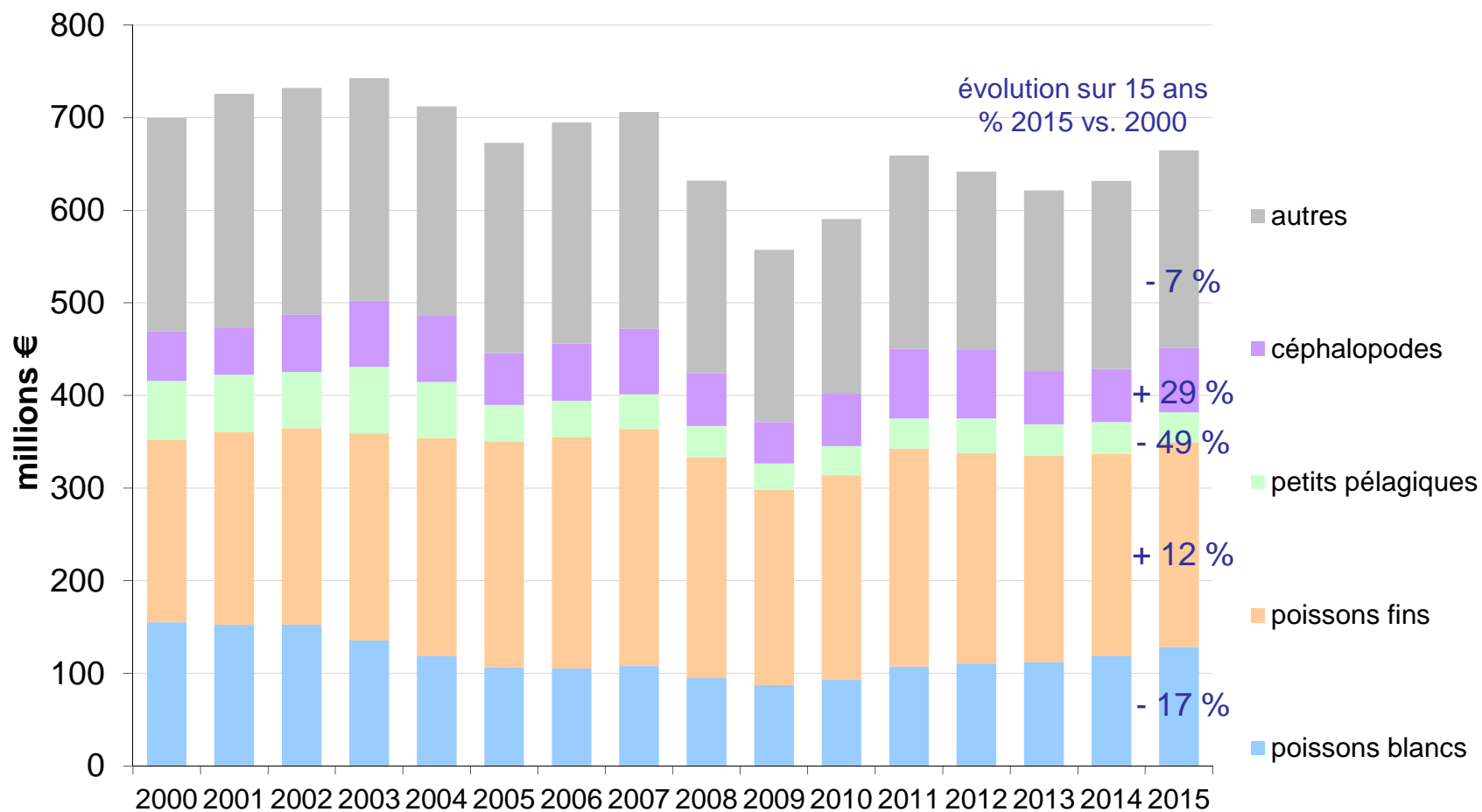
Source : FranceAgriMer / Ric

# Évolution des mises en vente en halle à marée par groupe d'espèces



Source : FranceAgriMer / Ric

# Évolution de la valeur des ventes par groupe d'espèces



Source : FranceAgriMer / Ric



## Quantités vendues et prix de déclenchement par espèces

### Principales espèces

Espèces	2014			2015		
	Quantités vendues (T)	Quantités vendues inférieures au prix de déclenchement	Quantités vendues supérieures au px de déclenchement + 10%	Quantités vendues (T)	Quantités vendues inférieures au prix de déclenchement	Quantités vendues supérieures au px de déclenchement + 10%
Merlu	15 755	16%	70%	14 882	1%	98%
Sardine	16 791	3%	87%	13 681	1%	87%
Baudroie	12 575	2%	84%	12 658	2%	86%
Seiche	6 190	2 %	97%	9 396	3%	93%
Merlan	8 250	1 %	95%	9 206	1 %	93%
Coquille St J.	7 279	0 %	97%	7 335	0 %	99%
Maquereau	6 975	2 %	95%	6 984	8 %	90%
Sole	5 468	2%	91%	4 880	0%	94%

### Espèces les moins bien valorisées

Espèces	2014			2015		
	Quantités vendues (T)	Quantités vendues inférieures au prix de déclenchement	Quantités vendues supérieures au px de déclenchement + 10%	Quantités vendues (T)	Quantités vendues inférieures au prix de déclenchement	Quantités vendues supérieures au px de déclenchement + 10%
Roussette	4 507	19 %	72 %	4 267	27 %	63 %
Grondin rouge	2 280	44 %	46 %	1 880	13 %	83 %

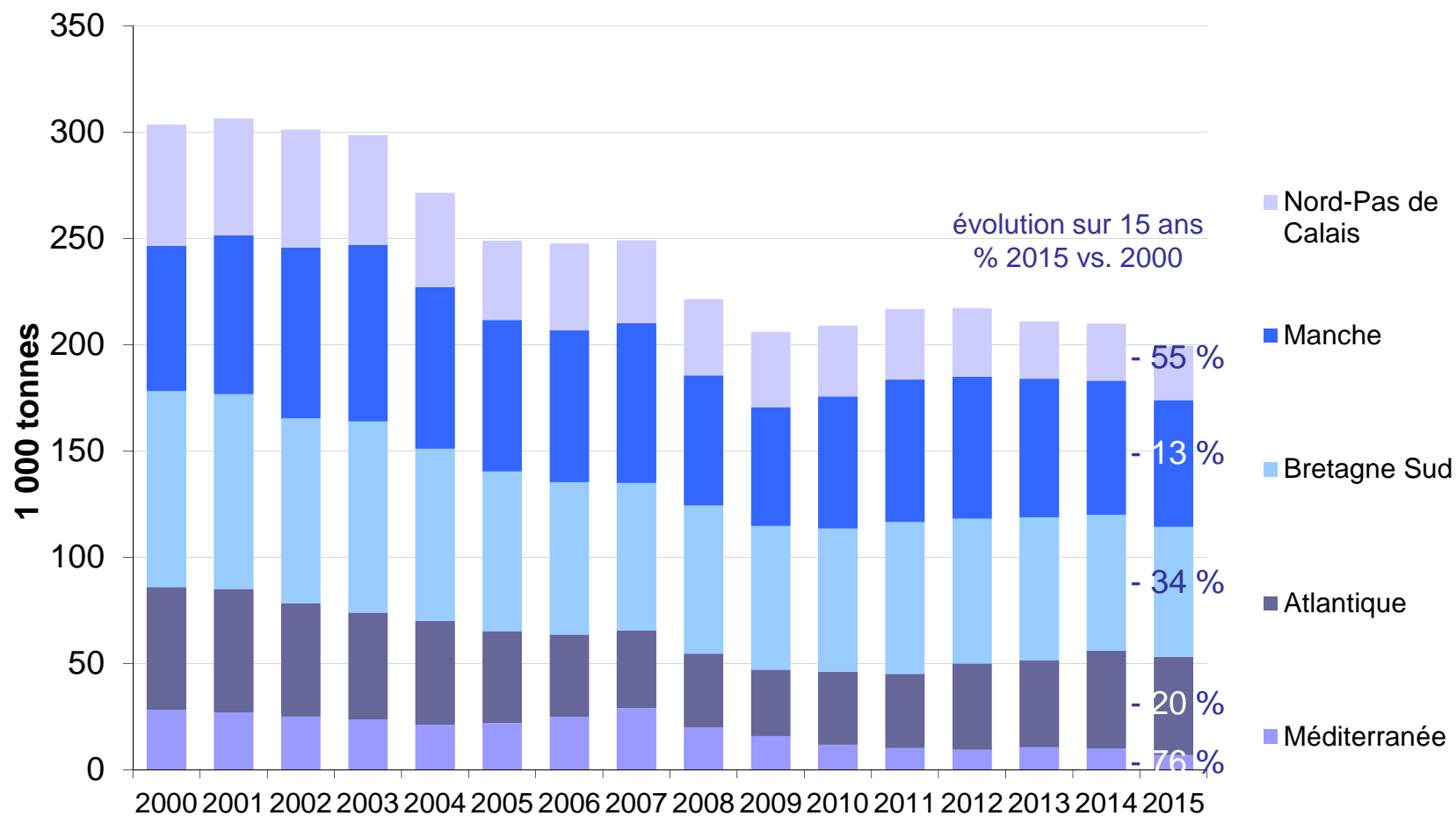
## Évolution des mises en vente par façade

2015 vs. 2014

Façades	Volume vendu	Valeur des ventes	Prix moyen
<b>Nord Pas-de-Calais</b>	- 3 % - 885 t	+ 1 % + 382 k€	+ 4 % + 0,09 €/kg
<b>Manche</b>	- 2 % - 1 326 t	+ 2 % + 3 691 k€	+ 5 % + 0,12 €/kg
<b>Bretagne sud</b>	- 4 % - 2 684 t	+ 8 % + 14 663 k€	+ 12 % + 0,37 €/kg
<b>Atlantique</b>	+ 1 % + 676 t	+ 11 % + 19 189 k€	+ 9 % + 0,36 €/kg
<b>Méditerranée</b>	- 28 % - 2 684 t	- 14 % - 5 044 k€	+ 20 % + 0,74 €/kg

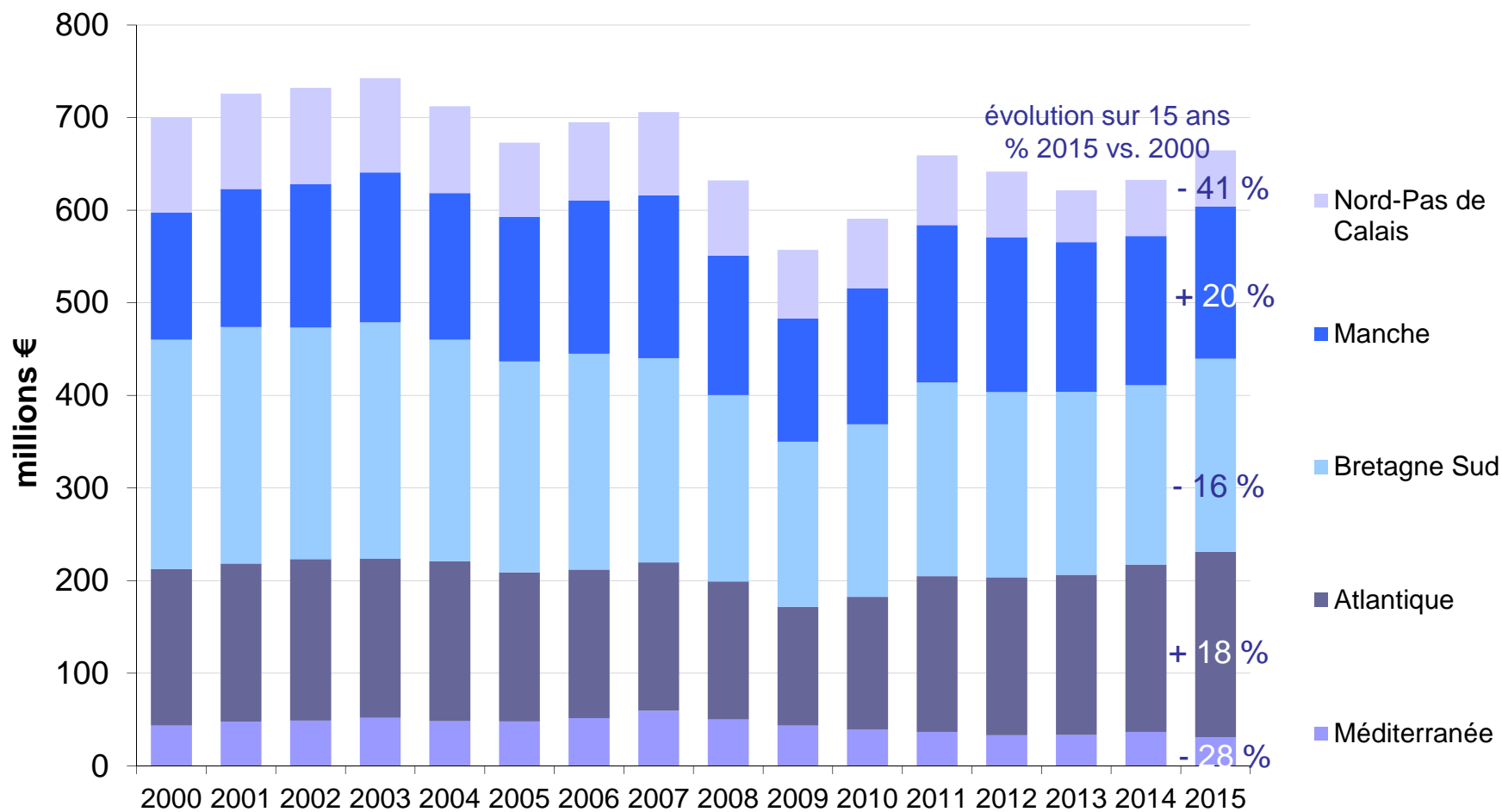
Source : FranceAgriMer / Ric

# Évolution des mises en vente en halle à marée par façade



Source : FranceAgriMer / Ric

# Évolution de la valeur des ventes par façade



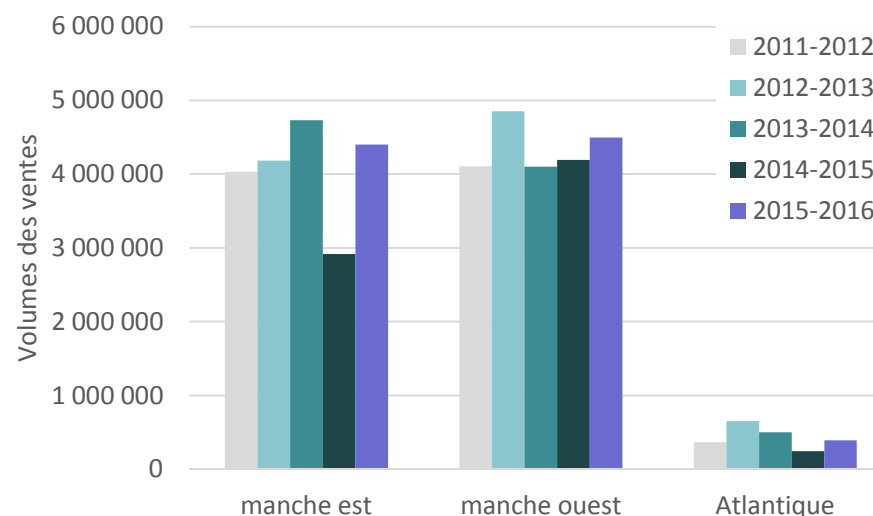
Source : FranceAgriMer / Ric

## Coquille St-Jacques : campagne en cours

Ventes déclarées en halles à marée, cumul des 4 premiers mois

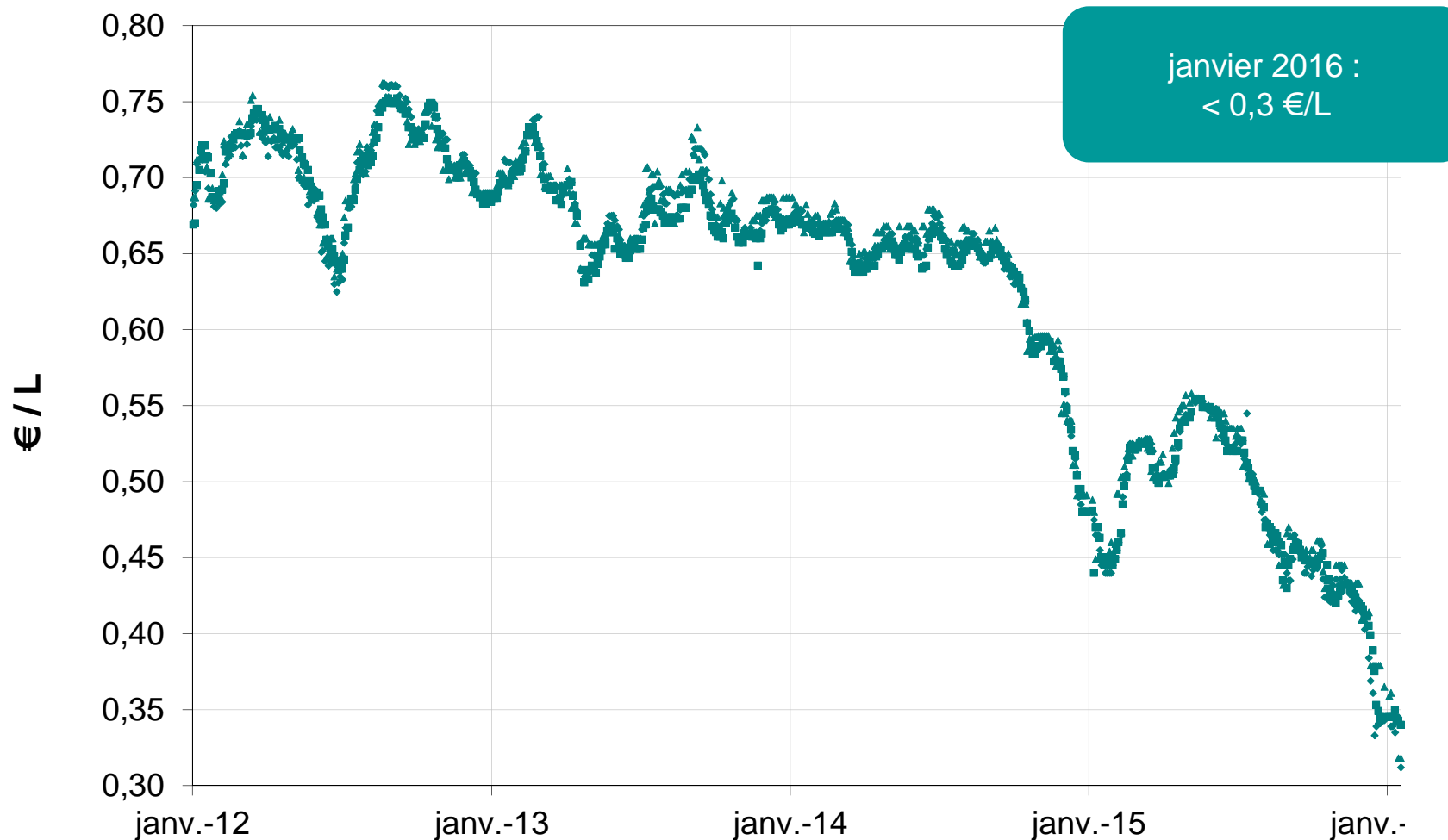
	Manche Est		Manche Ouest		Atlantique		France	
Volume des ventes (tonnes)	4 403	+ 51 %	4 496	+ 7 %	392	+ 60 %	9 370	+ 26 %
Valeur des ventes (k€)	14 864	+ 30 %	11 604	+ 6 %	1 547	+ 49 %	28 345	+ 19 %
Prix moyen (€/kg)	3,38	- 14%	2,58	- 2 %	3,94	- 7 %	3,02	- 6 %

- Forte hausse des apports déclarés, toutes zones confondues
- Baisse du prix moyen à la première vente



Source : FranceAgriMer / Ric

## Prix du carburant dans les ports



Relevé de prix effectué dans les ports de Lorient, Concarneau - Le Guilvinec et Boulogne

Source : DPMA

# Commerce extérieur

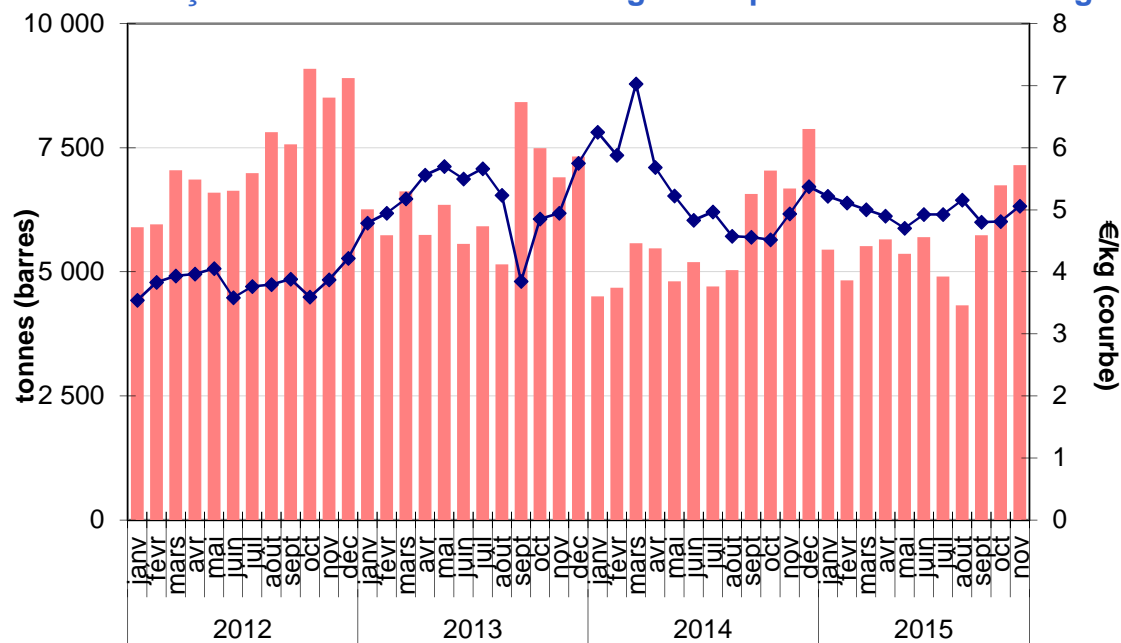
## 12 mois fin novembre 2015

## Importations françaises de saumon

Une hausse des volumes sur 12 mois et un prix en baisse après la hausse de 2014

- Entier réfrigéré : + 3 % ; prix moyen - 4 %
  - Filets réfrigérés : + 8 % ; prix moyen - 9 %
  - Filets congelés : - 11 % ; prix moyen + 3 %
- cumul 12 mois fin novembre 2015

### Importations françaises de saumon entier réfrigéré en provenance de Norvège



Source : Douanes françaises

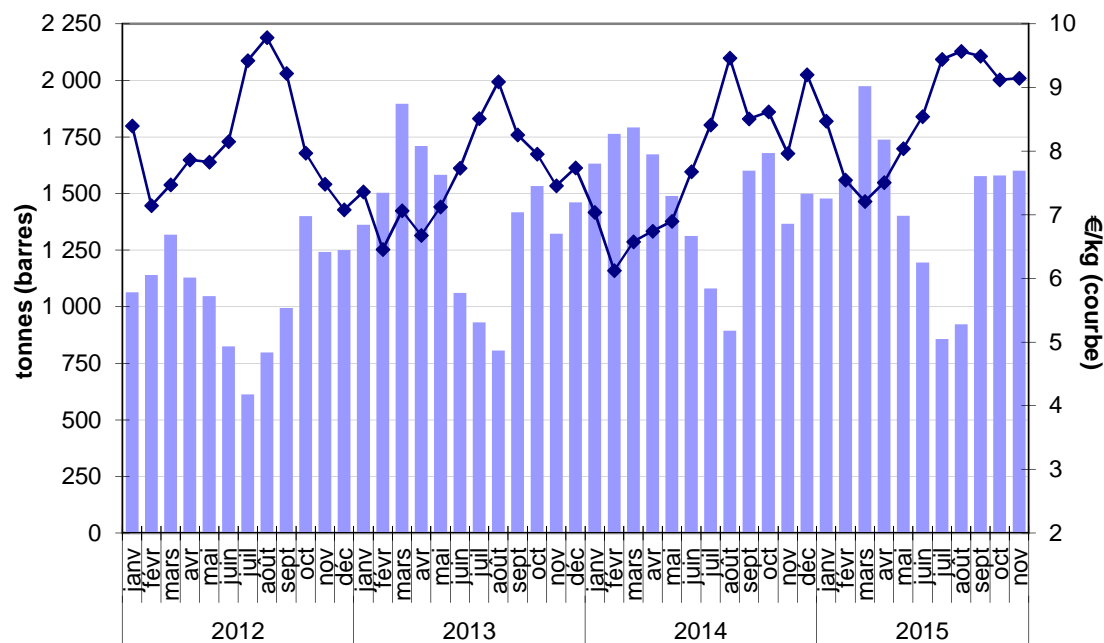


# Importations françaises de cabillaud

Une demande en repli après deux années de hausse

- Entier réfrigéré : - 25 % ; prix moyen + 37% cumul 12 mois fin novembre 2015
- Découpes réfrigérées : - 2 % en volume ; prix moyen + 13 %
- Découpes congelées : + 1 % en volume ; prix moyen + 15 %

Importations françaises de découpes de cabillaud réfrigérées, toutes provenances



Source : Douanes françaises

## Importations françaises de poissons blancs

Une hausse des cours en 2015

cumul 12 mois fin novembre 2015

- **lieu de l'Alaska** : + 7 % en volume ; prix moyen + 15 %
  - premier fournisseur : Chine + 2 %
- **lieu noir** :
  - Filets congelés : - 19 % en volume ; prix moyen + 20 %
  - Entier réfrigéré : - 7 % en volume ; prix moyen + 11 %
  - Filets réfrigérés : + 14 % en volume ; prix moyen + 10 %

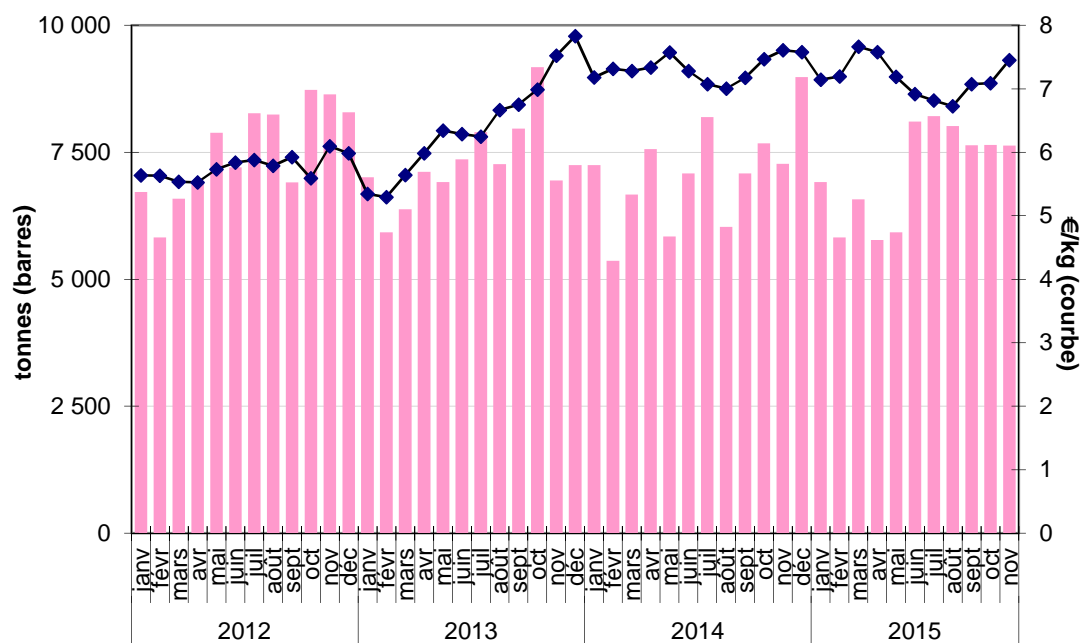
Source : Douanes françaises

# Importations françaises de crevettes congelées

cumul 12 mois fin novembre 2015

Volumes importés en hausse (+ 5 %), baisse du prix à l'import (- 2 %) en provenance des principaux pays fournisseurs

Importations françaises de crevettes congelées  
toutes provenances



Source : Douanes françaises

## Importations françaises de bar et daurade

cumul 12 mois fin novembre 2015

### ■ bar réfrigéré :

volume + 11 %, prix moyen + 7 %

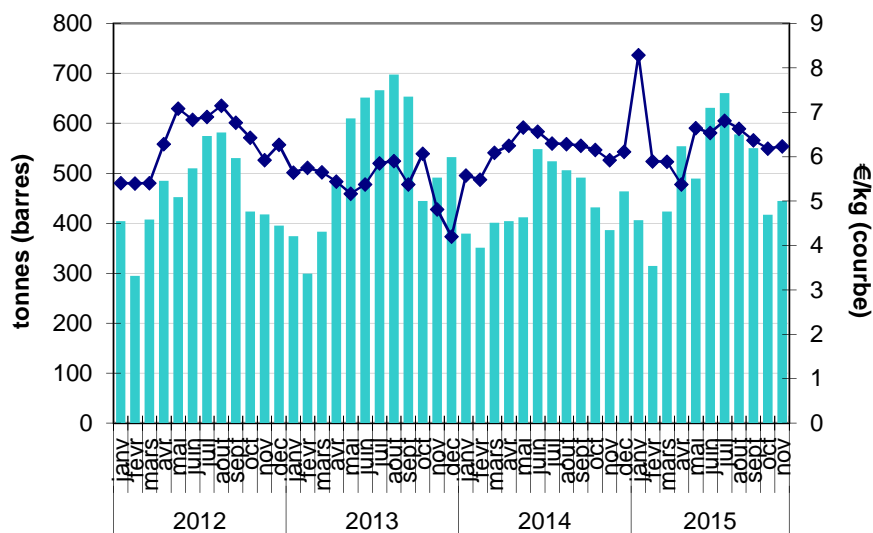
- Grèce : volume + 2 %, prix moyen + 10 %
- Espagne : volume + 3 %, prix moyen + 8 %

### ■ daurade royale réfrigérée :

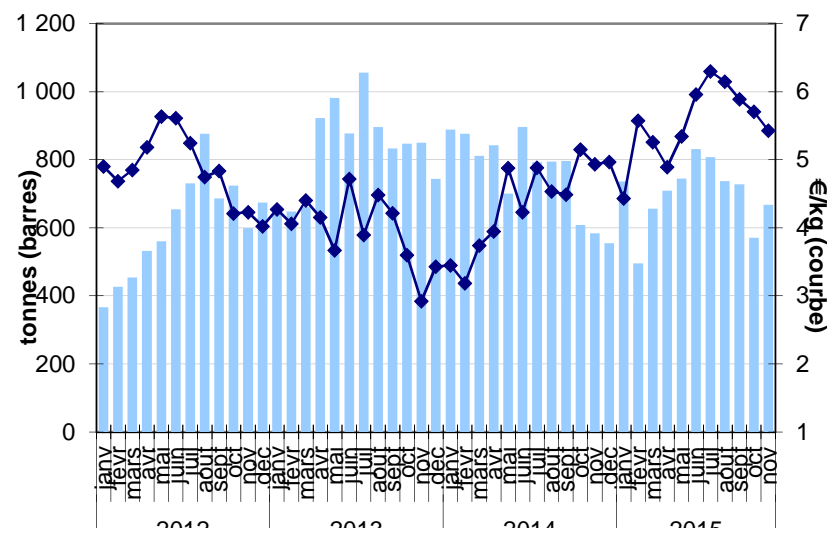
volume - 12 %, prix moyen + 32 %

- Grèce : volume - 30 %, prix moyen + 41 %
- Espagne : volume - 13 %, prix moyen + 27 %

Évolution des importations de bar réfrigéré toutes provenances



Évolution des importations de daurade royale réfrigérée toutes provenances



Source : Douanes françaises

# Importations françaises de St-Jacques

cumul 12 mois fin novembre 2015

- **St-Jacques réfrigérées :** volume

- 19 % ; prix moyen + 21 %

  - Royaume-Uni : volume - 18 % ; prix moyen + 29 %
  - États-Unis : volume - 45 % ; prix moyen : + 21 %
  
- **St-Jacques congelées :**

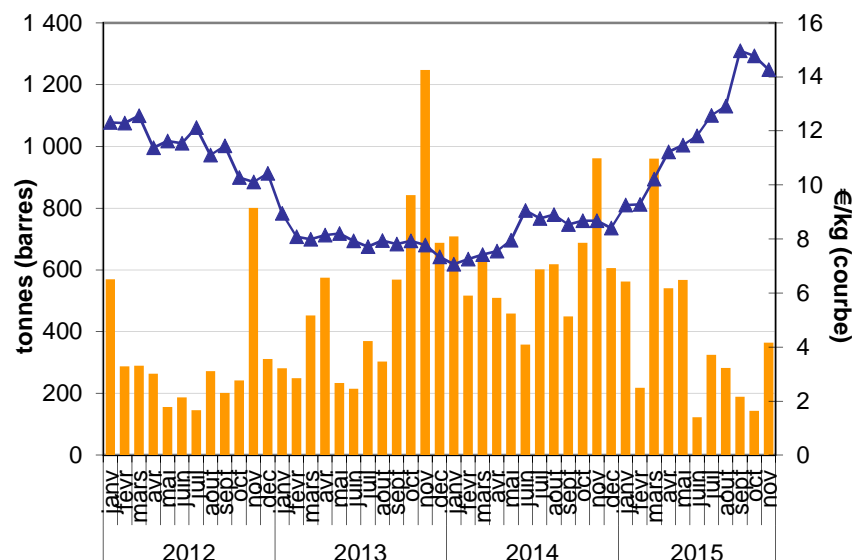
volume + 48 % ; prix moyen + 23 %

  - Royaume-Uni : volume + 40 % ; prix moyen + 22 %
  - États-Unis : volume - 82 % ; prix moyen + 3 %
  
- **autres pectinidés congelés :**

volume - 20 % ; prix moyen + 36 %

  - Pérou : volume - 32 % ; prix moyen + 36 %
  - Argentine : volume - 32 % ; prix moyen + 37 %

Évolution des importations de pectinidés congelés en provenance du Pérou



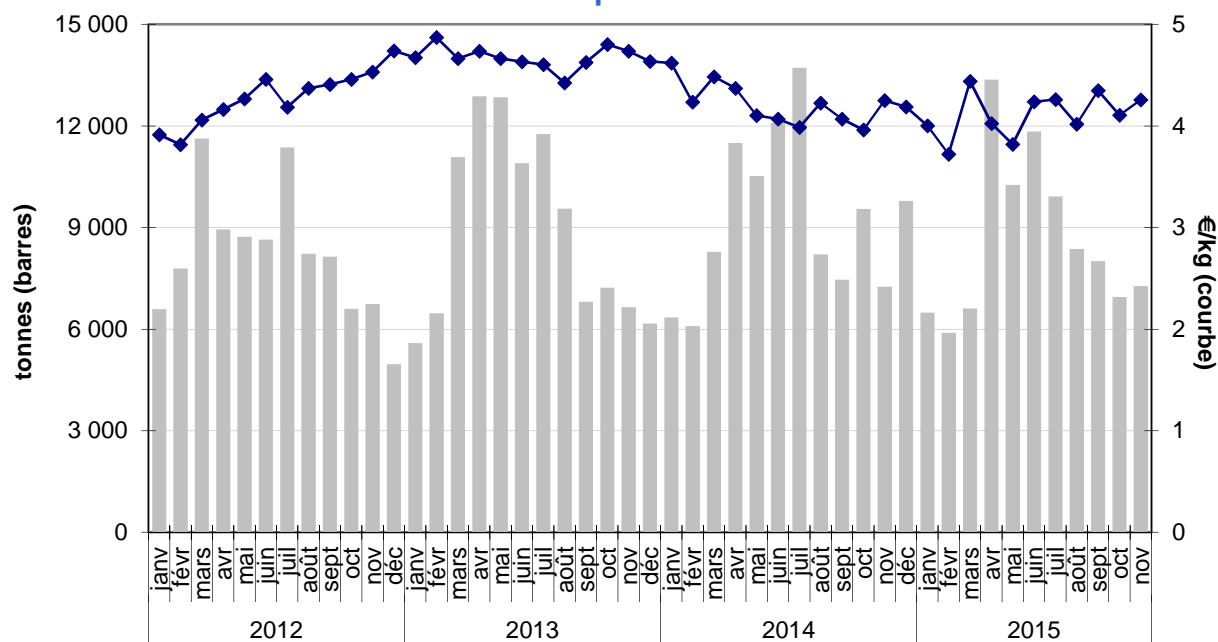
Source : Douanes françaises

# Importations françaises de thon en conserve

cumul 12 mois fin novembre 2015

Volume en baisse de 2 % (forte hausse de Côte d'Ivoire, baisse d'Espagne et Seychelles), et prix moyen en recul (- 2 %)

Évolution des importations de conserves toutes provenances



Source : Douanes françaises

## Exportations cumul 12 mois fin novembre 2015

Produits aquatiques destinés à la consommation humaine, hors thon

**Volumes exportés légère hausse (+ 1 % sur 12 mois), prix moyen en hausse sur la majorité des produits (+ 4 %), valeur des exportations + 5 %**

### Volumes exportés en baisse :

- **bar frais** : - 9 % (- 11 % vers l'Italie, - 29 % vers le RU) ; prix moyen + 7 %
- **sole fraîche** : - 28 % (- 29 % vers l'Espagne, - 30 % vers l'Italie) ; prix moyen + 12 %
- **saumon fumé** : - 3 % (- 41 % vers l'Italie) ; prix moyen + 7 %

### Volumes exportés en hausse :

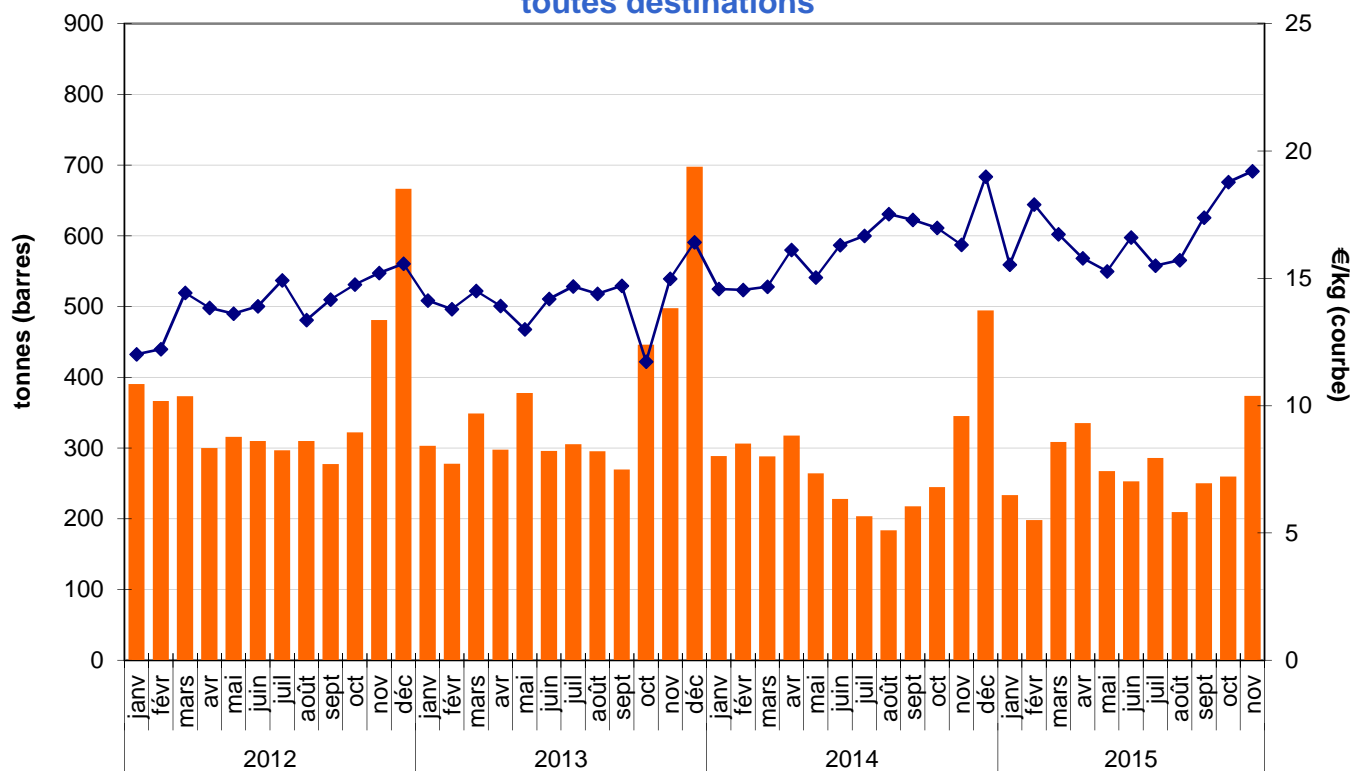
- **seiche fraîche** : +42 % (+ 31 % vers l'Espagne, + 56 % vers l'Italie) ; prix moyen - 7 %
- **baudroie fraîche** : + 30 % (+ 4 % vers l'Italie, + 22 % vers l'Espagne) ; prix moyen - 1 %
- **crevettes congelées** : + 27 % (+ 26 % vers l'Espagne, + 16 % vers l'Allemagne) ; prix moyen - 10 %
- **huître creuse** : + 18 % (+ 19 % vers l'Italie, + 15 % vers la Belgique) ; prix moyen - 10 %
- **anchois** : + 8 % ; prix moyen - 11 %

Source : Douanes françaises

# Exportations françaises de saumon fumé

cumul 12 mois fin novembre 2015

Évolution des exportations de saumon fumé  
toutes destinations



Source : Douanes françaises



---

## Les échanges de thon cumul 12 mois fin novembre 2015

---

- Baisse des volumes exportés
  - Albacore congelé : - 6 %
  - Listao congelé : - 3 %
- Prix en repli de 9 %

---

## Commerce non alimentaire cumul 12 mois fin novembre 2015

---

- Baisse du prix des denrées non alimentaires (farines et huiles) à l'import (- 7 %), et hausse à l'export (+ 1 %)
- Hausse des volumes échangés : importations + 6, exportations : + 12 %



# Consommation

## Achats des ménages

Données  
2015 entière  
disponibles  
mi-février

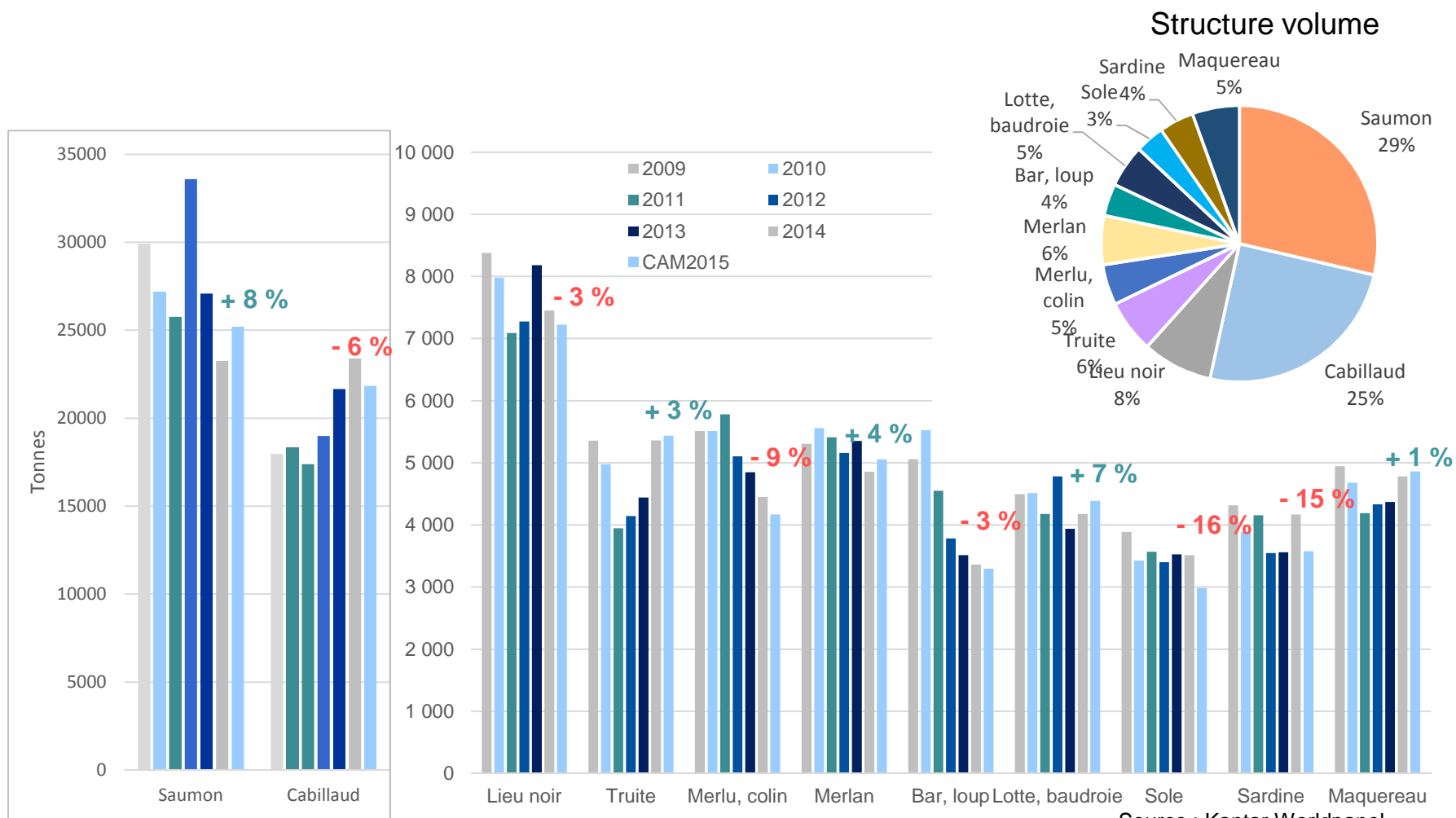


## Produits frais

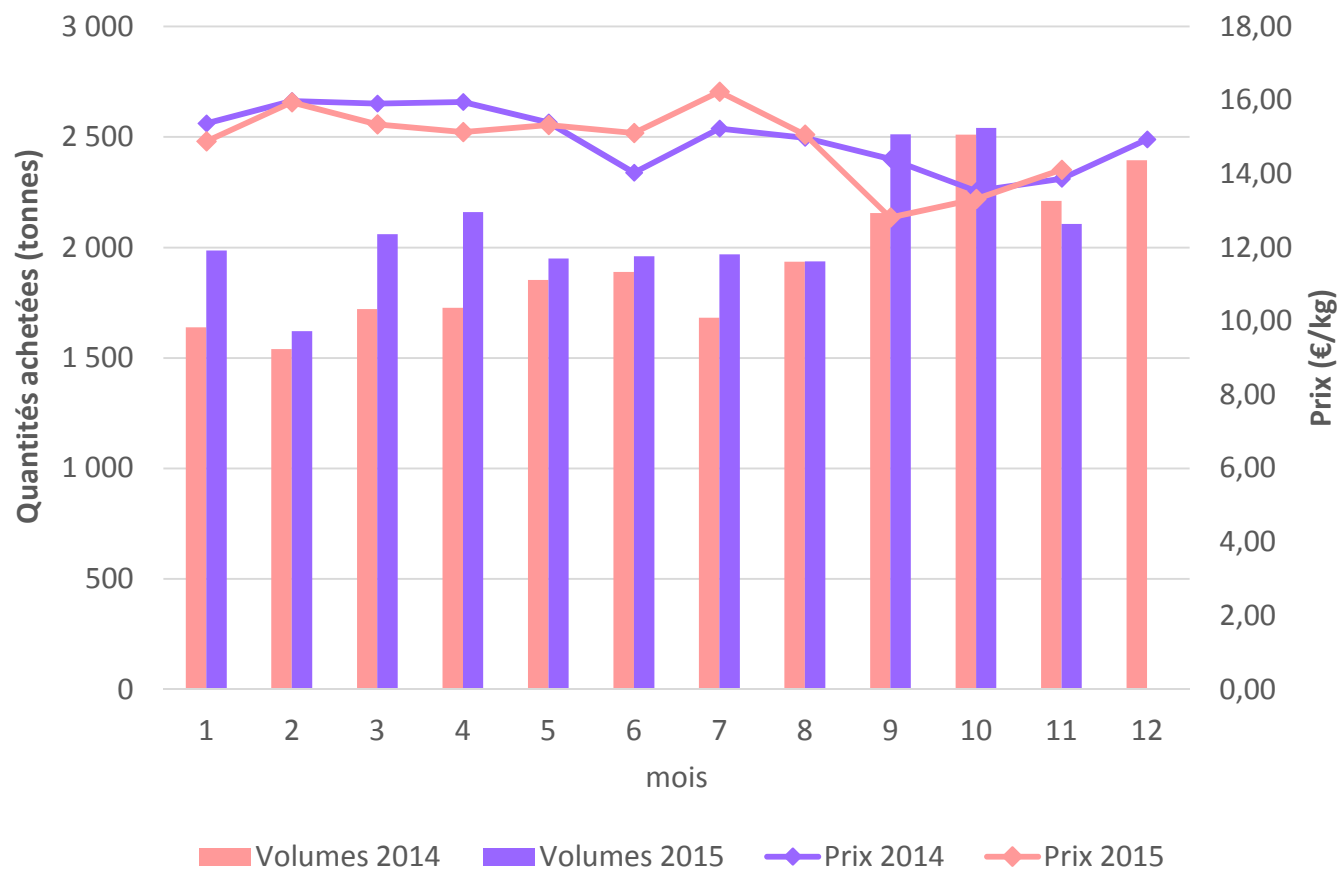
Cumul annuel mobile fin nov-15	Volume	Prix moyen
Poissons frais	- 3 %	+ 3 %
- entiers	- 7 %	=
- découpés	- 2 %	+ 4 %
saumon	+ 8 %	=
cabillaud	- 6 %	+ 5 %
truite	+ 3 %	+ 7 %
<i>Poissons frais hors saumon</i>	- 5 %	+ 4 %
Coquillages frais		
hors noix de Saint-Jacques	- 1 %	=
noix de Saint-Jacques	+ 8 %	+ 8 %
moule	+ 1 %	+ 2 %
huitre	+ 1 %	- 1 %
Céphalopodes frais	+ 2 %	+ 3 %
Crustacés frais	- 4 %	+ 2 %
langoustine	+ 15 %	+ 2 %

Source : Kantar Worldpanel

## Evolution des quantités de poisson frais achetées

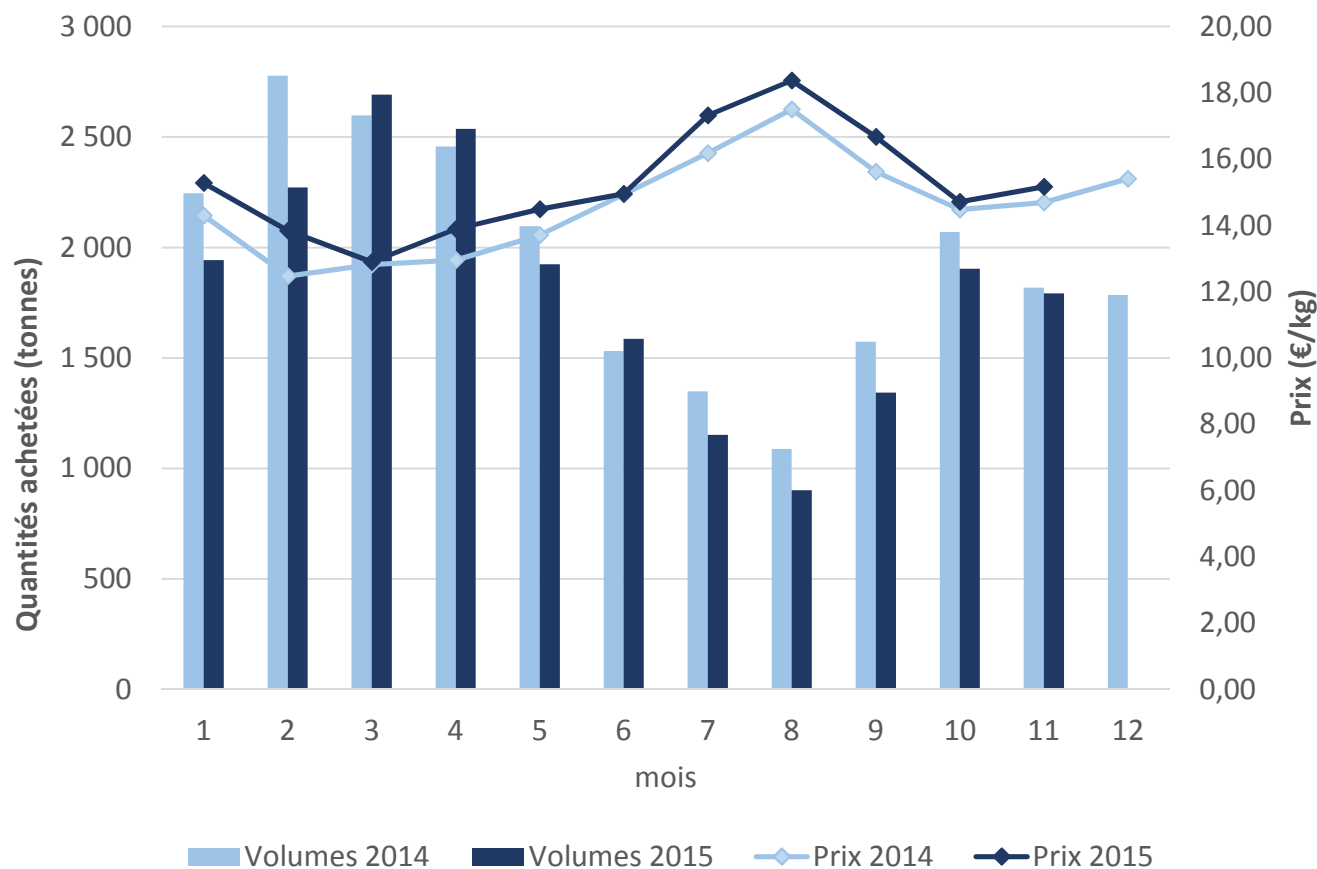


## Evolution des achats de saumon frais



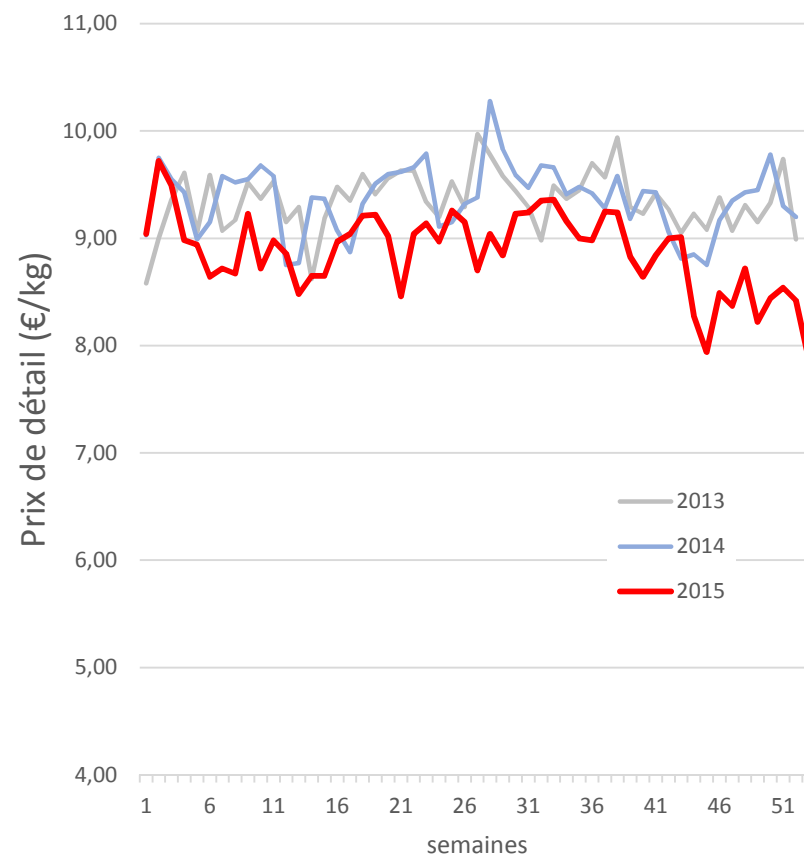
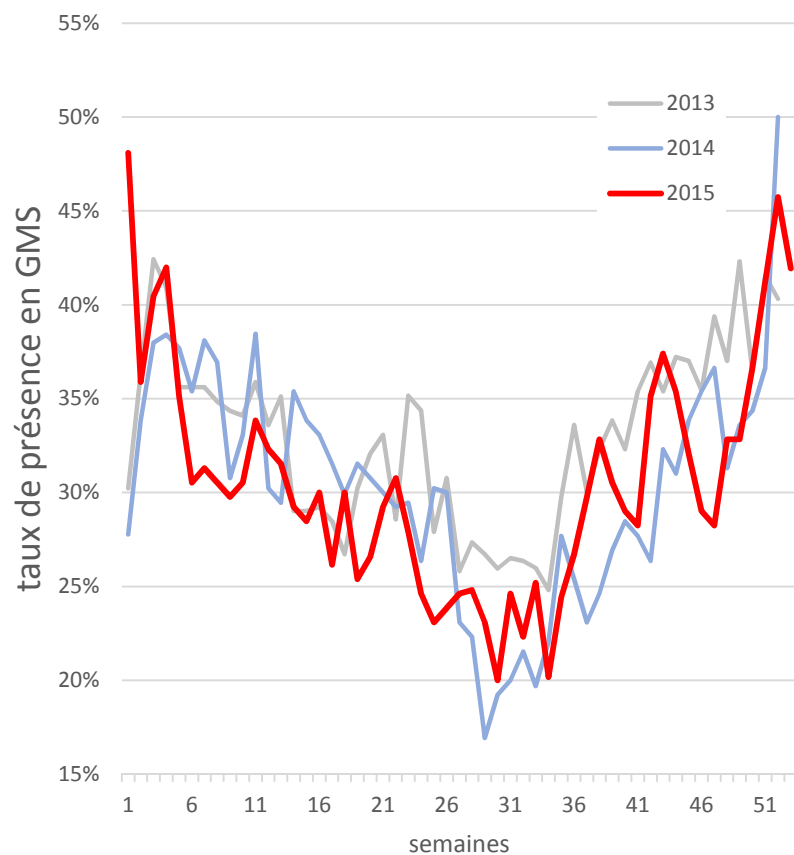
Source : Kantar Worldpanel

## Evolution des achats de cabillaud frais



Source : Kantar Worldpanel

## Taux de présence des huîtres en GMS



Source : RNM / FranceAgriMer (*huître creuse fine de claire cal.3-4-5 vrac*)

## Produits transformés

Cumul annuel mobile fin nov-15	Volume	Prix moyen
Produits traiteurs hors plats préparés	+ 2 %	+ 1 %
- saumon fumé	- 1 %	+ 4 %
- surimi	=	+ 2 %
- crevettes et gambas cuites	+ 8 %	- 3 %
Plats préparés	+ 8 %	=



## Produits surgelés et conserves

Cumul annuel mobile fin 3 <sup>ème</sup> trimestre 2015	Volume	Prix moyen
Poissons surgelés	- 3 %	+ 3 %
- nature	- 2 %	+ 4 %
- enrobés	- 4 %	=
Plats préparés surgelés	- 6 %	- 1 %
Conserves	- 1 %	=
- dont conserves de thon	=	=

# Baromètre d'image

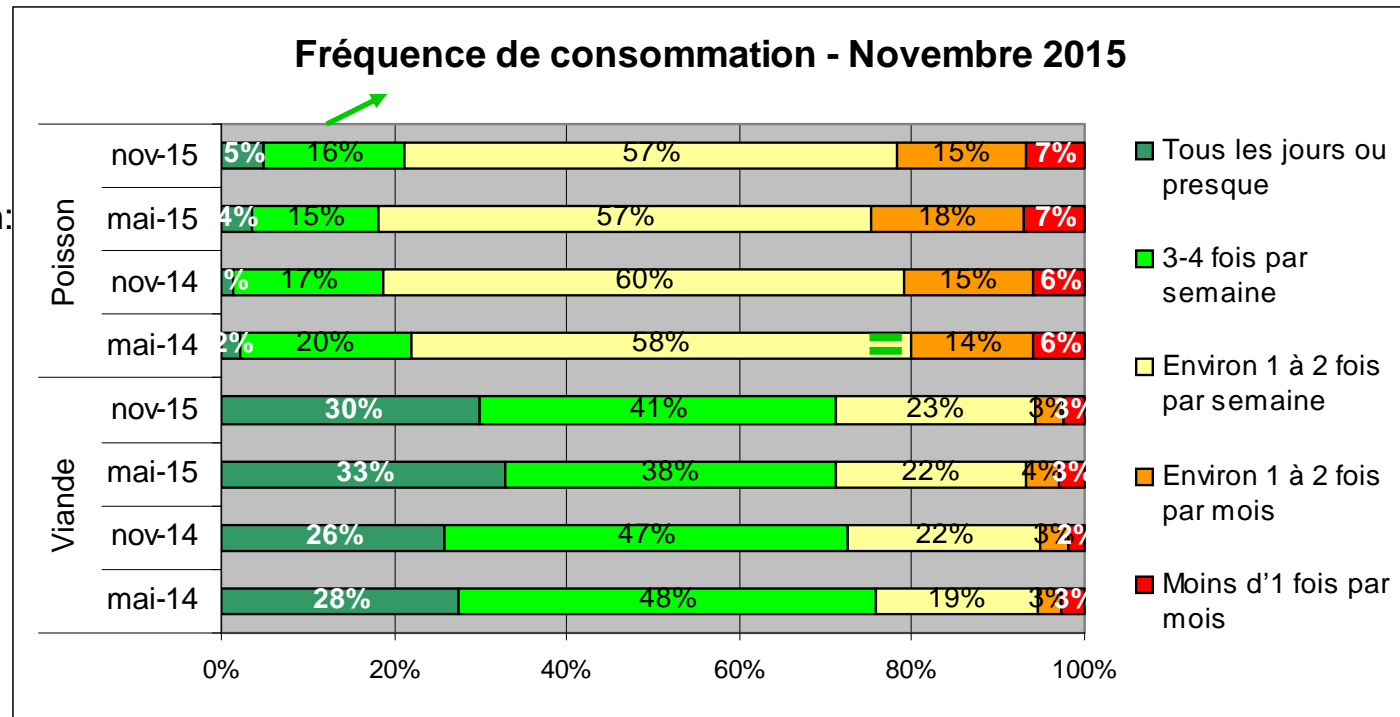


# Fréquence de consommation

R1: A quelle fréquence consommez-vous de la viande et du poisson chez vous ou hors domicile ?

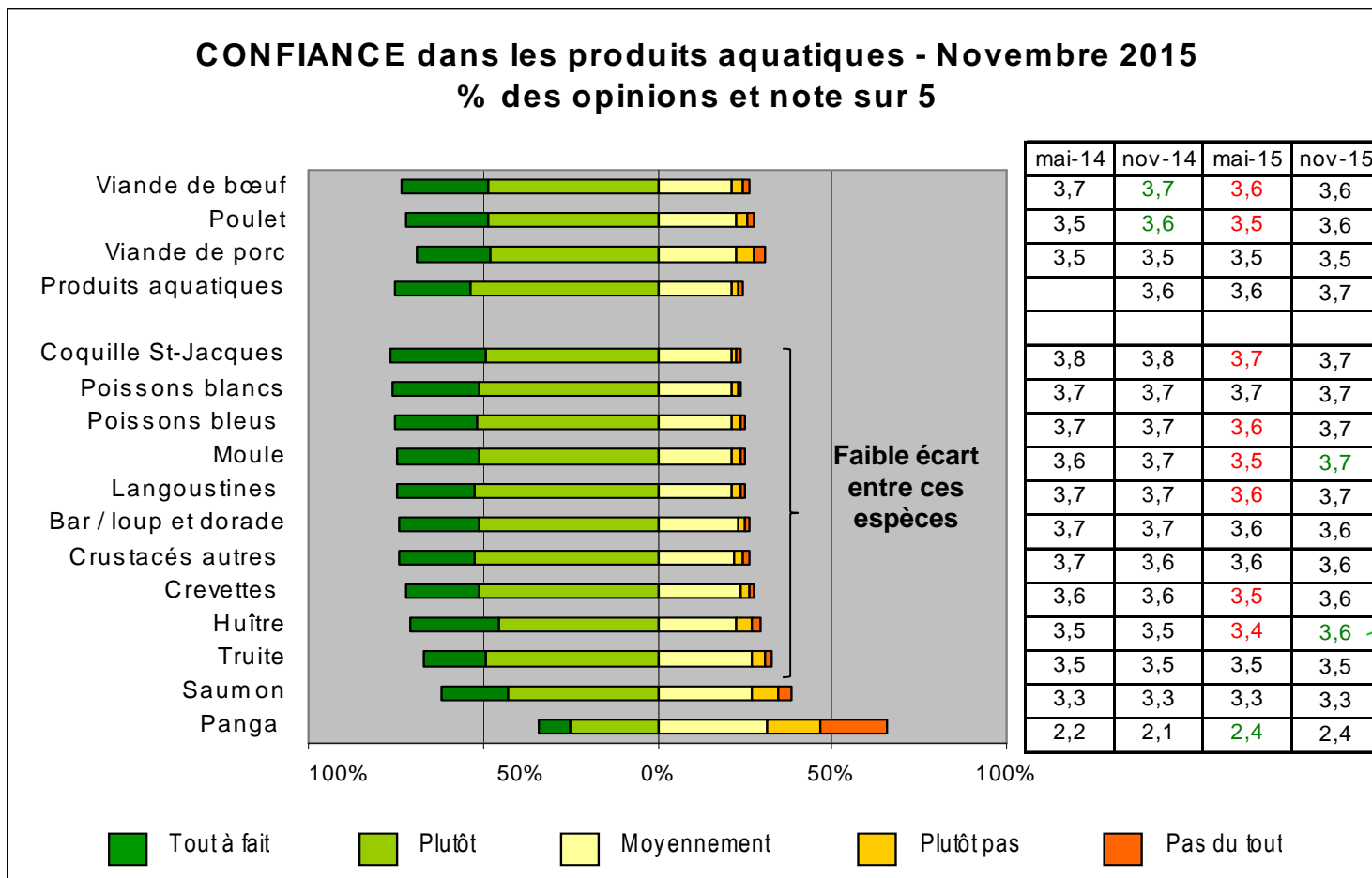
Pas de différences d'évolution en fonction:

- Du sexe
- De l'âge
- De la région
- De la CSP



# Confiance

R5 : Quelle confiance vous inspirent les produits que vous pouvez acheter aujourd'hui ?



# Intention de consommer (IC)

R19 : Dans les 4 PROCHAINES SEMAINES envisagez-vous de consommer les produits suivants ?

