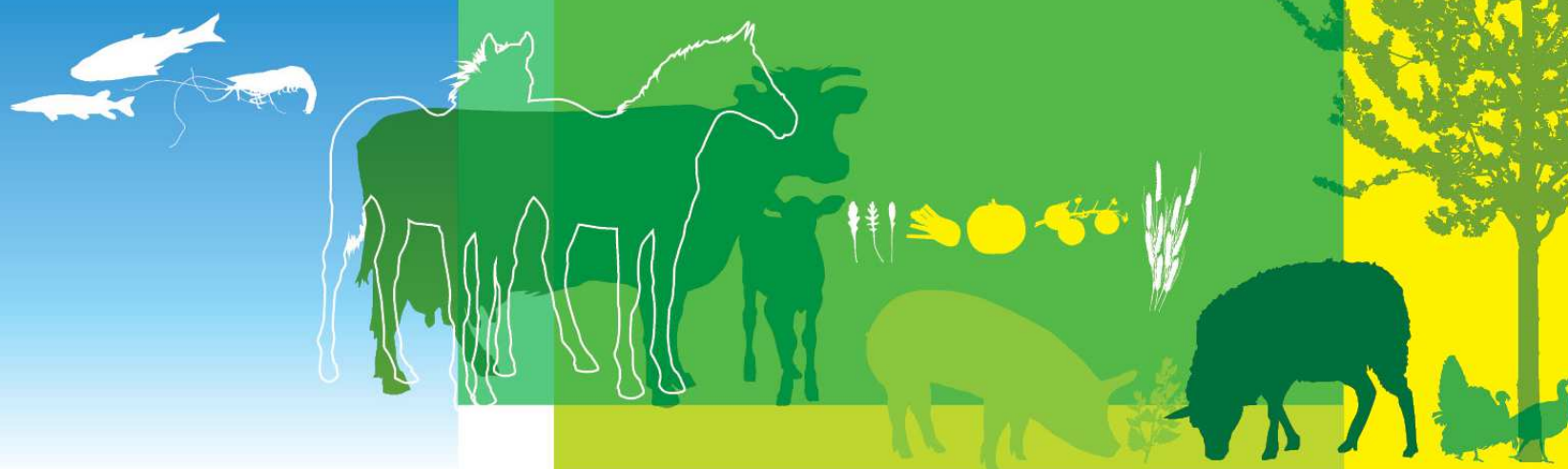


Conseil Filières Laitières

Situation des marchés

27 juin 2017

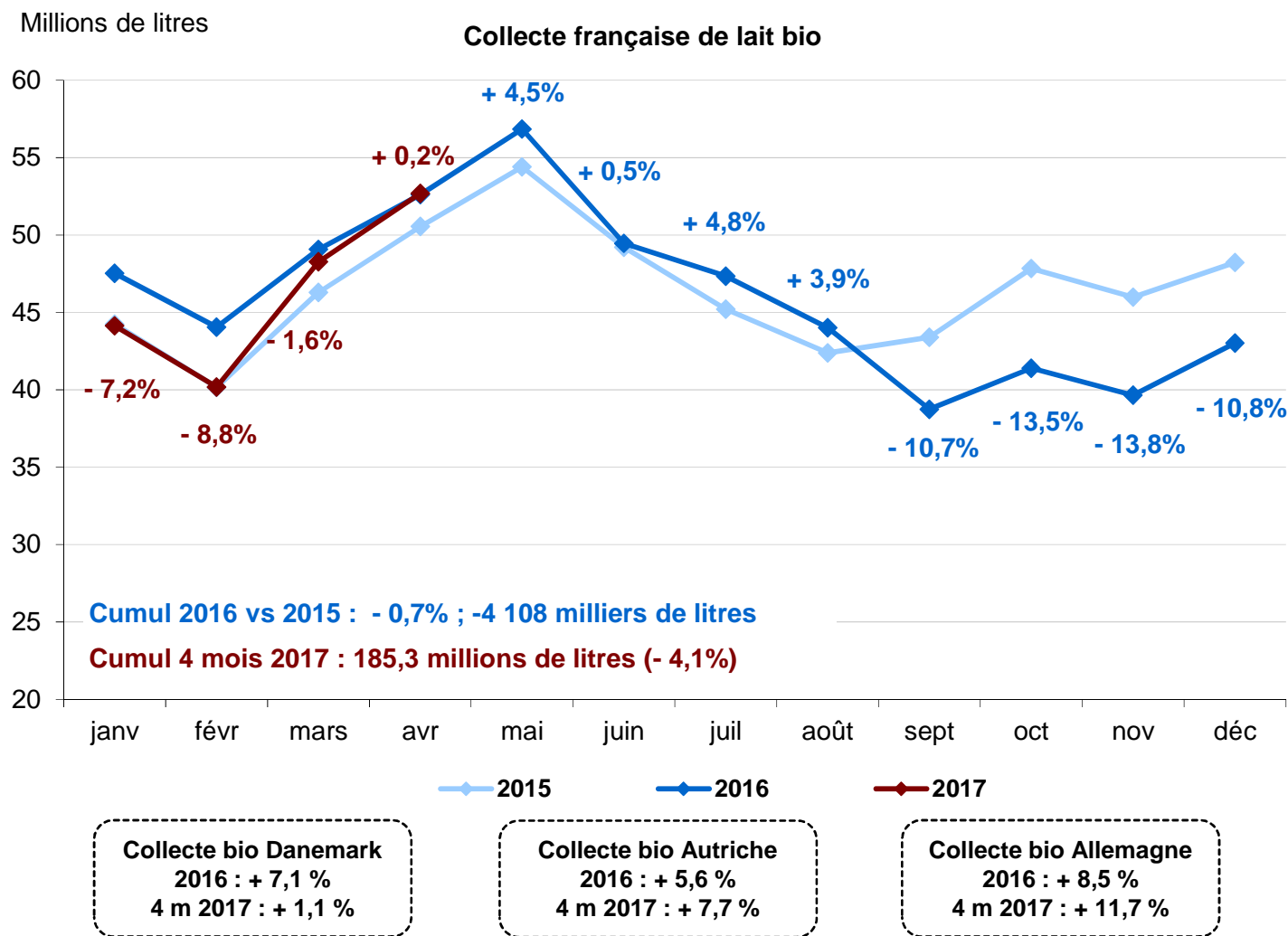
FranceAgriMer - Montreuil



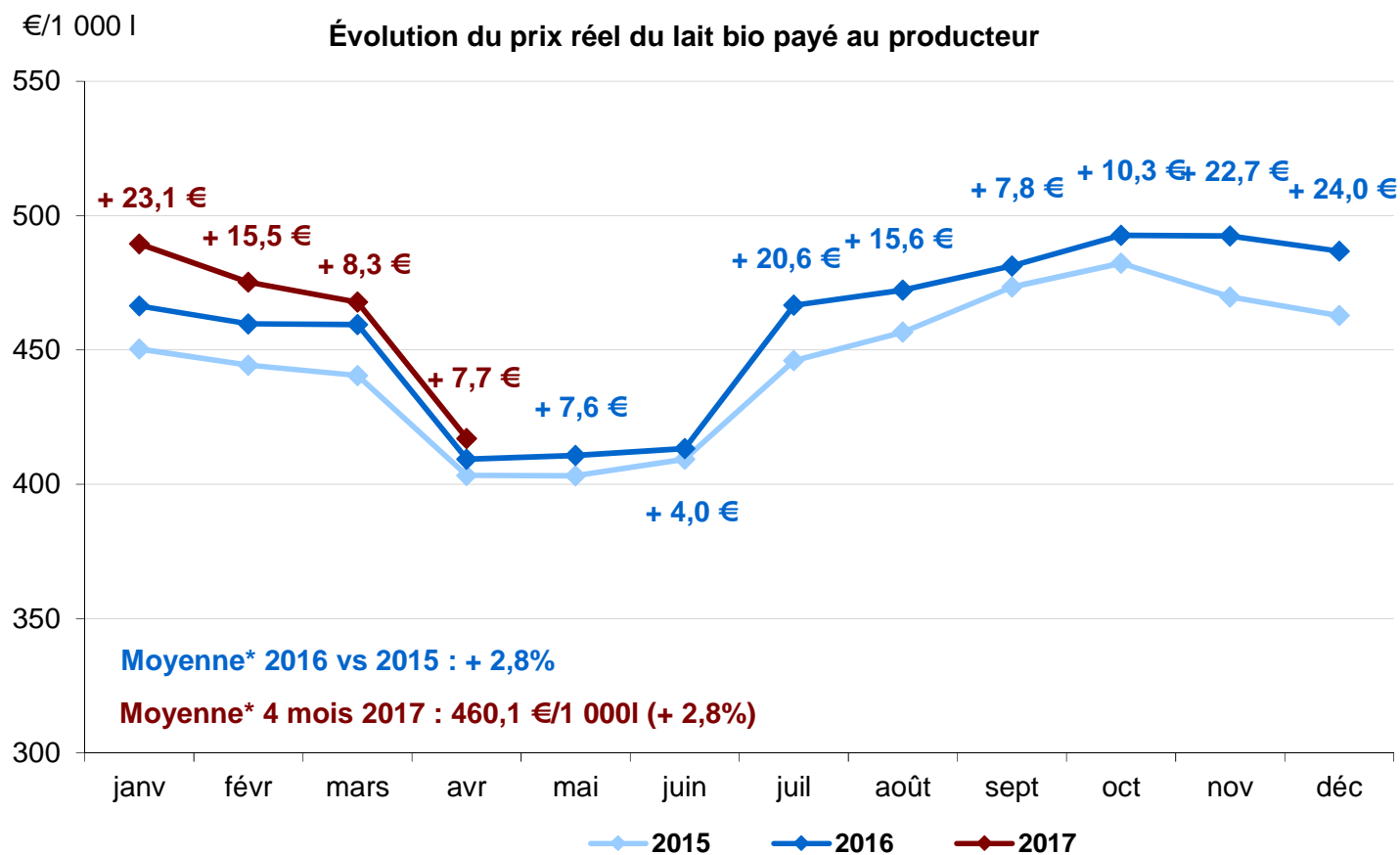
Lait de vache biologique



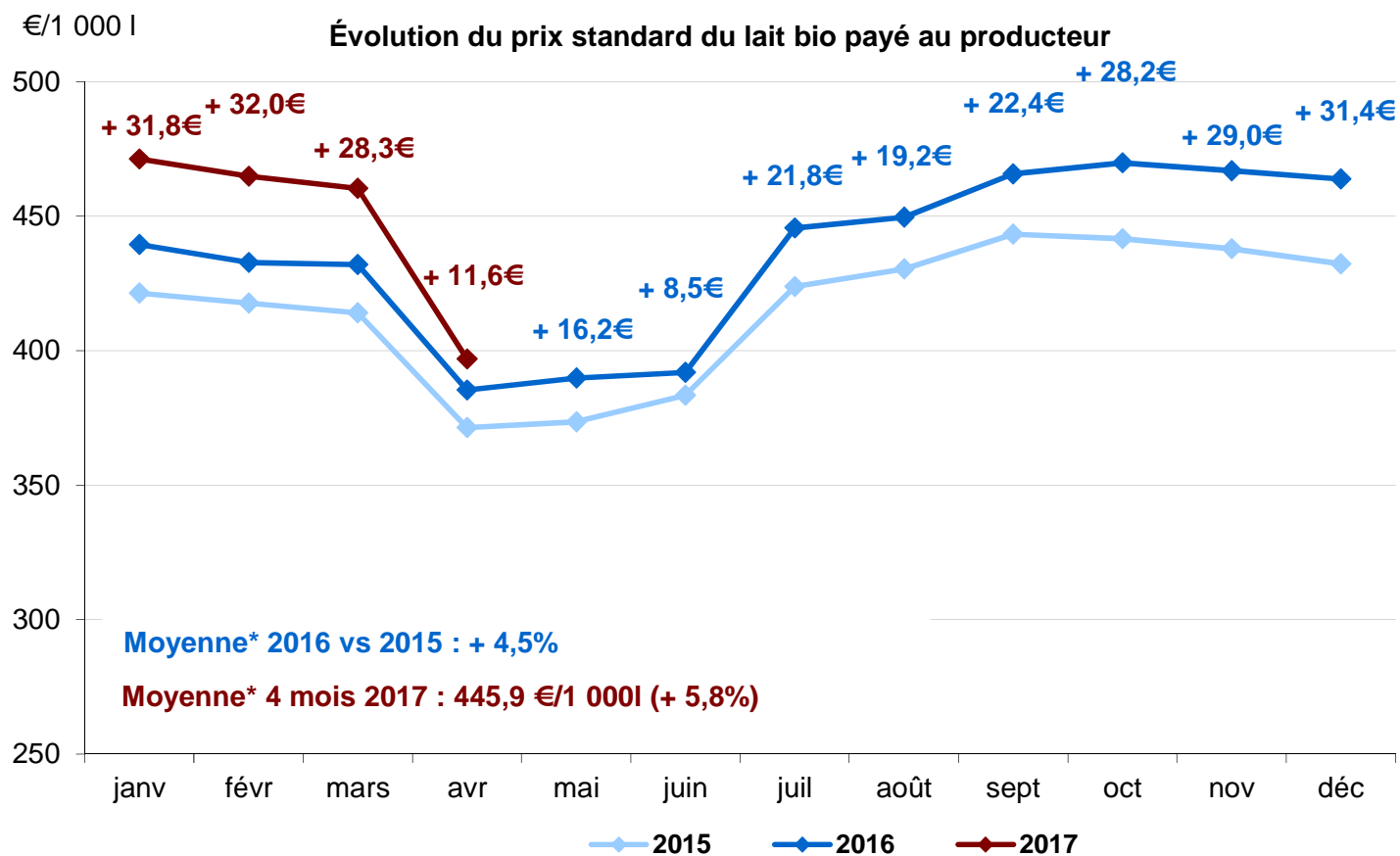
La collecte de lait bio repart à la hausse au printemps...



... tandis que le prix du lait est dans sa phase de baisse saisonnière

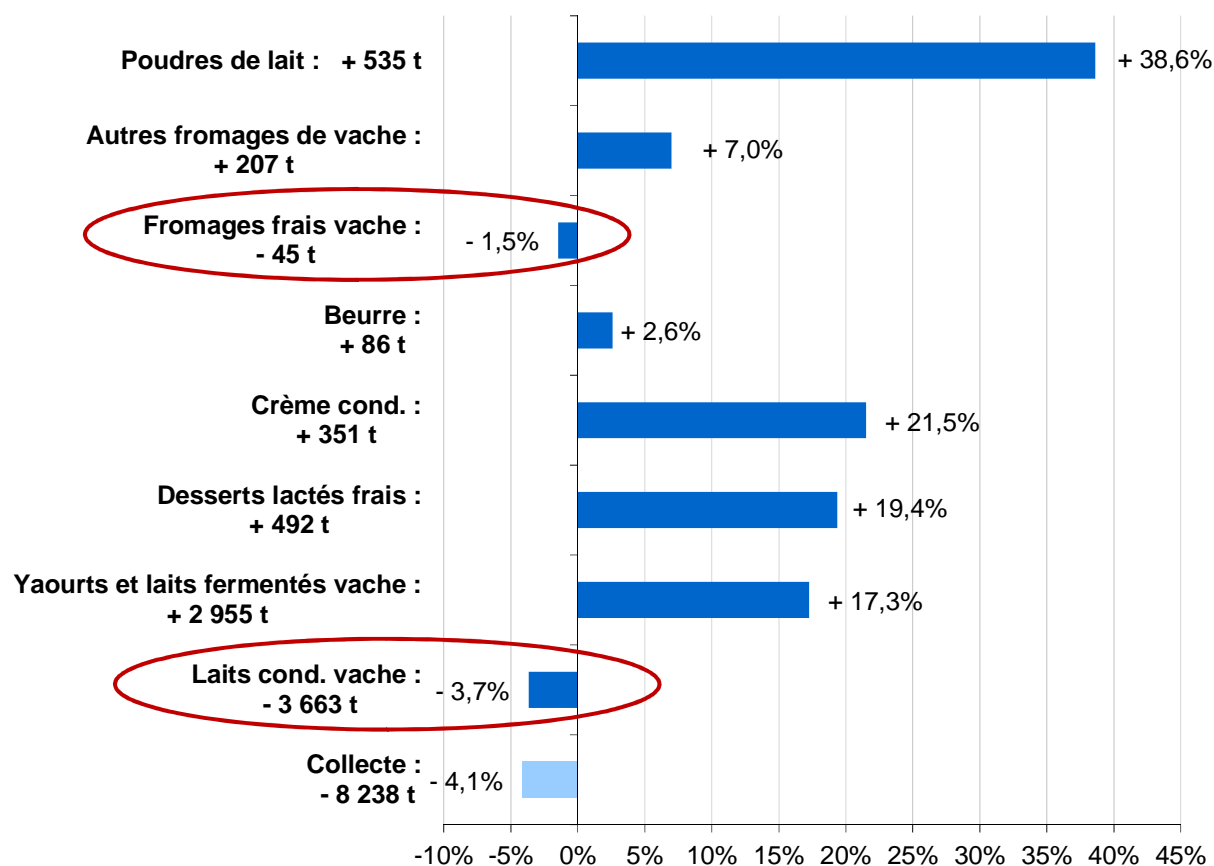


Évolution du prix standard payé au producteur

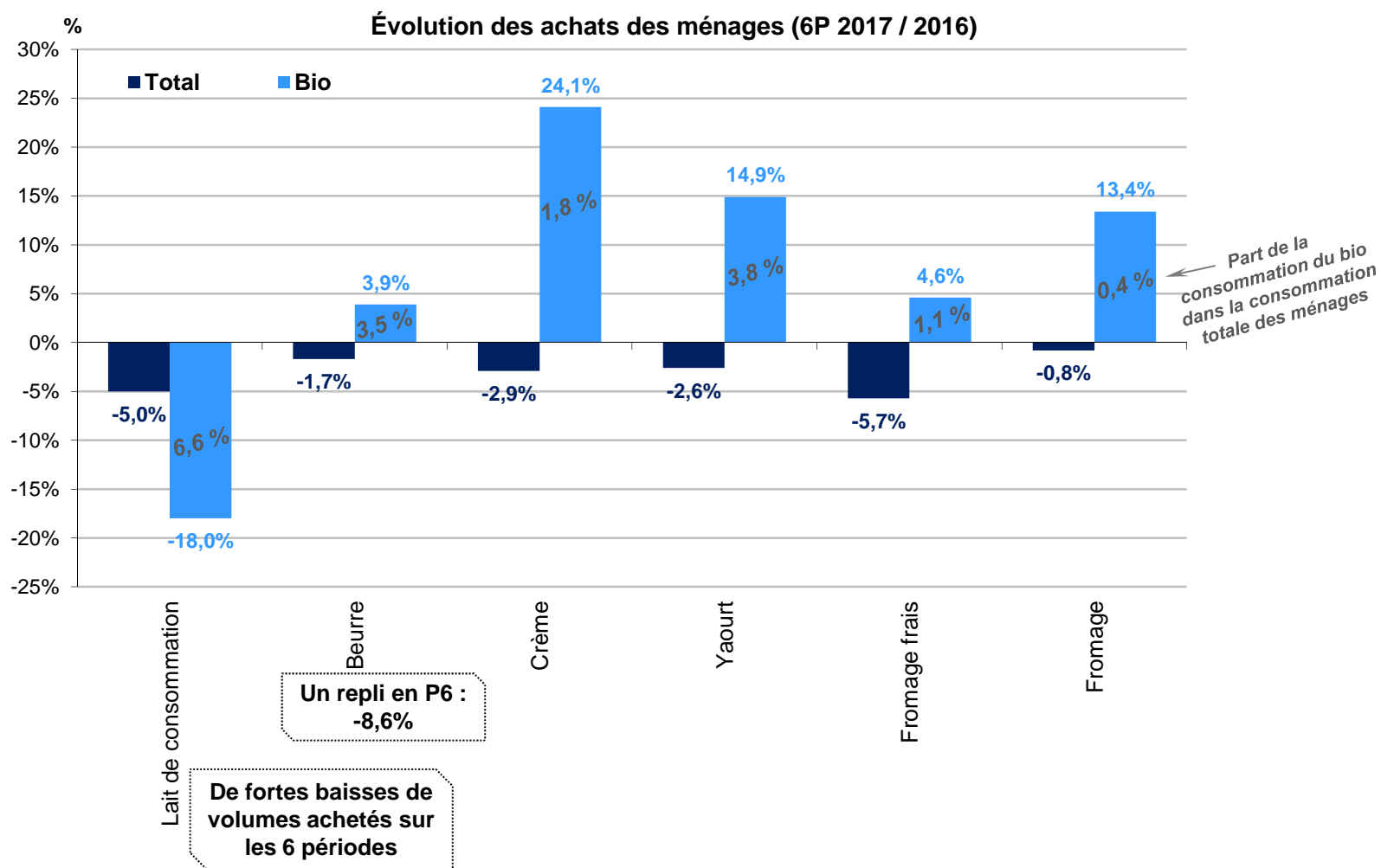


Les fabrications de produits bios affichent toujours des volumes en croissance, à quelques exceptions près

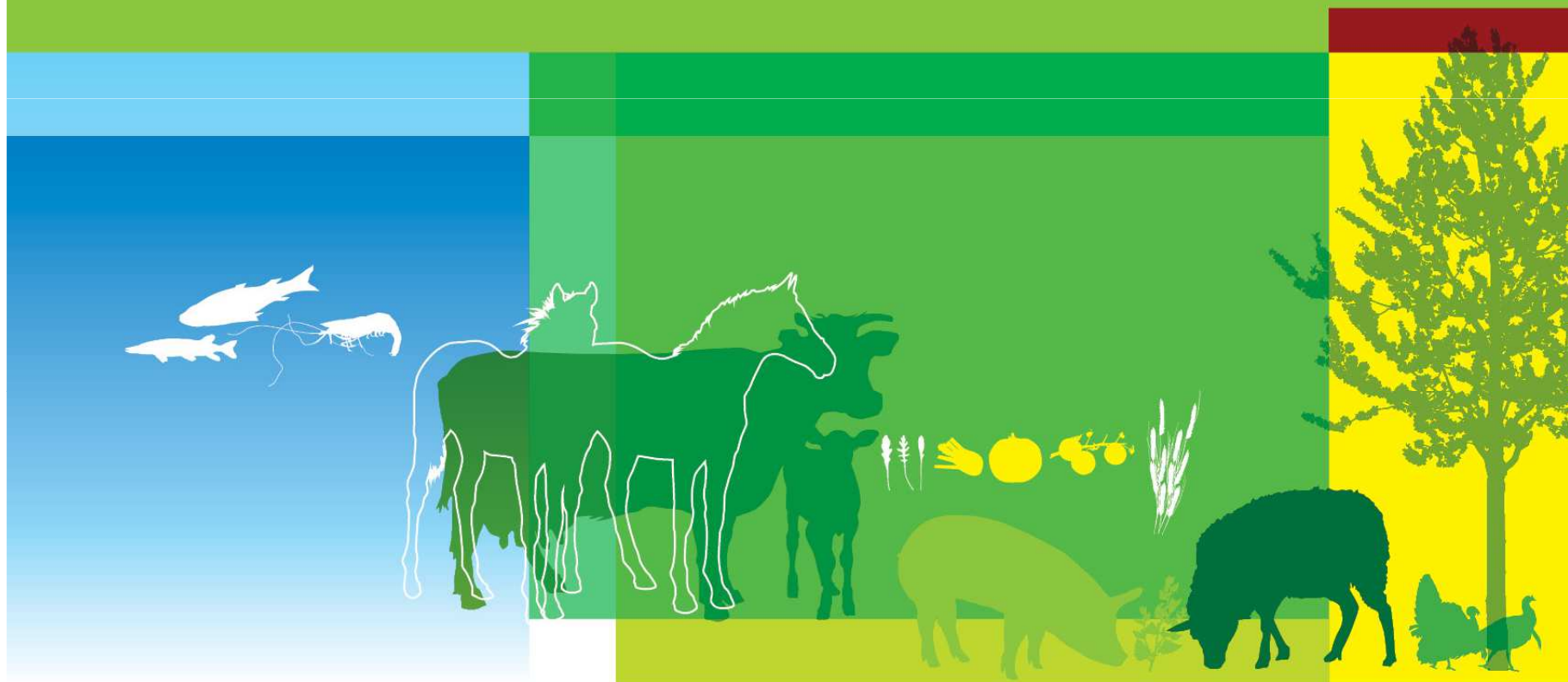
Fabrications de produits laitiers bio (4 mois 17/16)



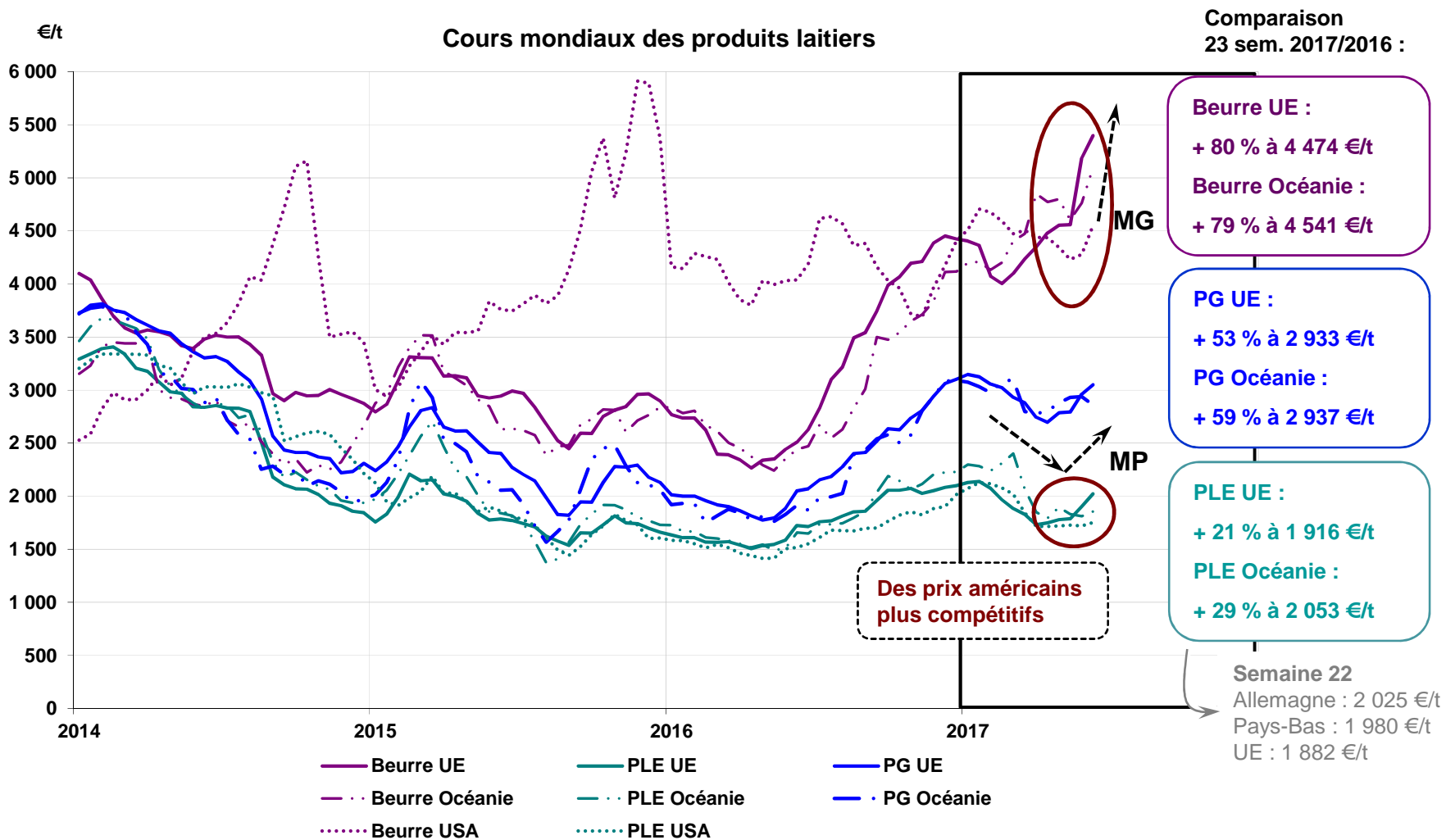
Le repli des achats de lait conditionné se poursuit



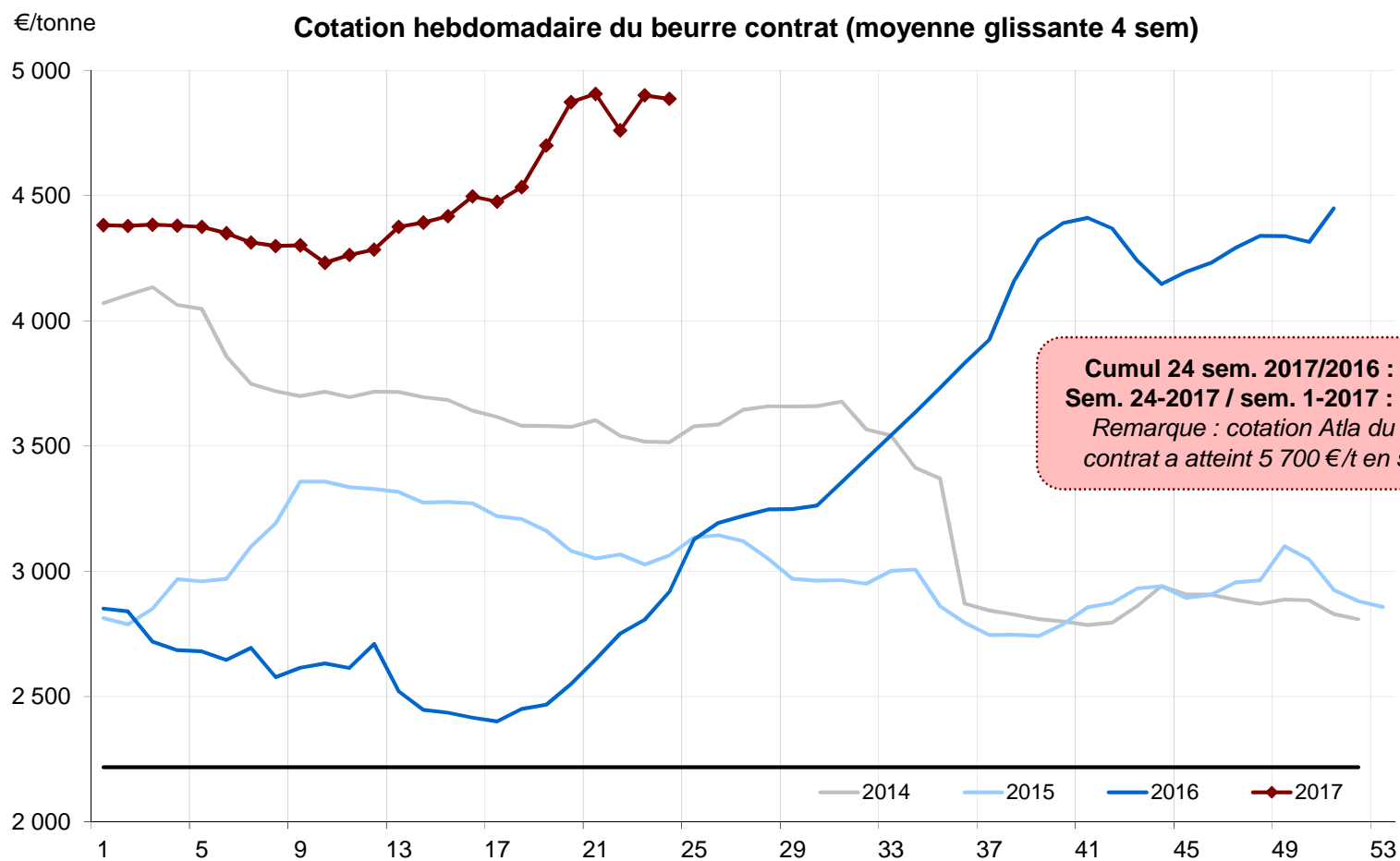
Lait de vache conventionnel



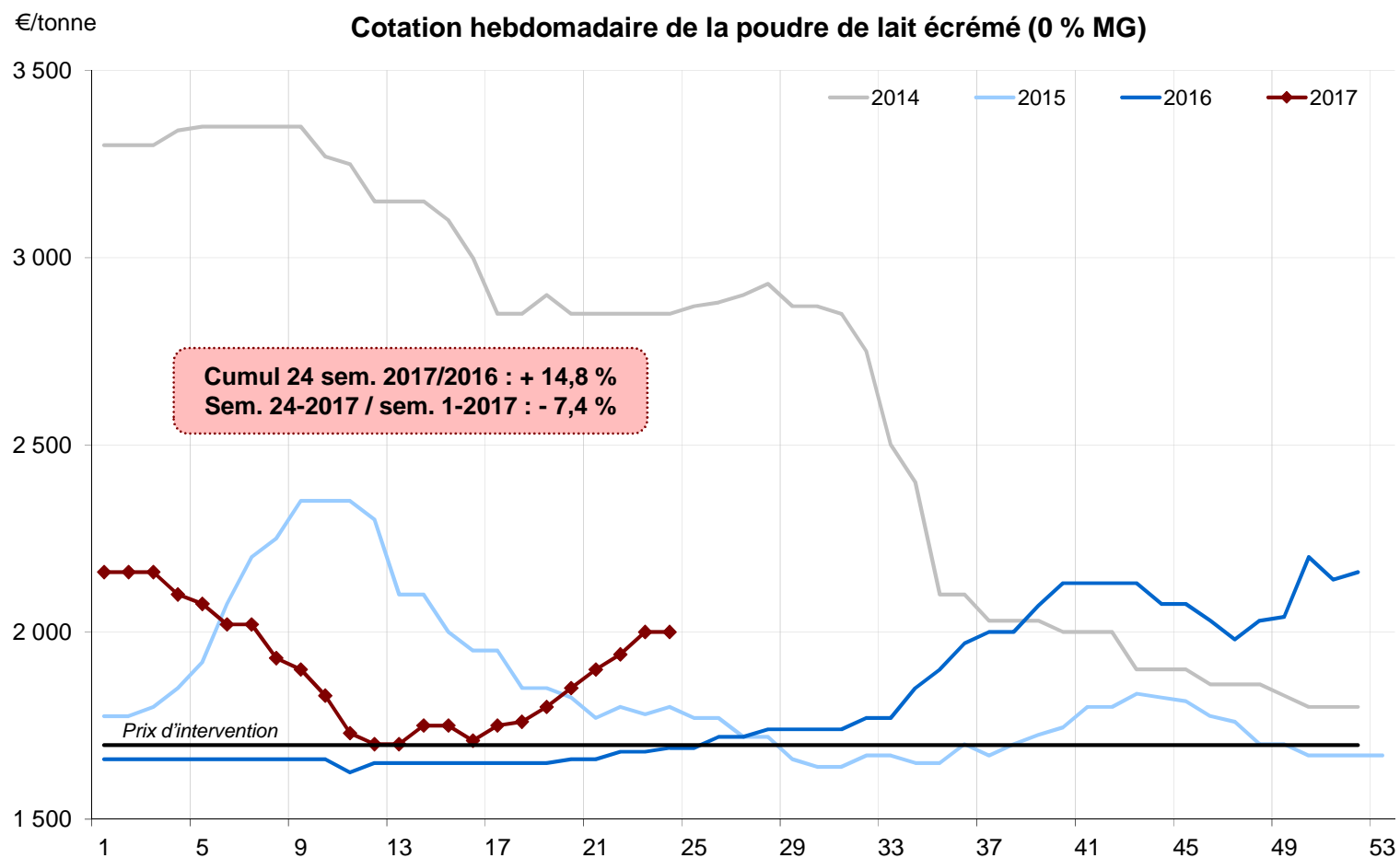
Prix mondiaux : le beurre flambe et la poudre se redresse timidement



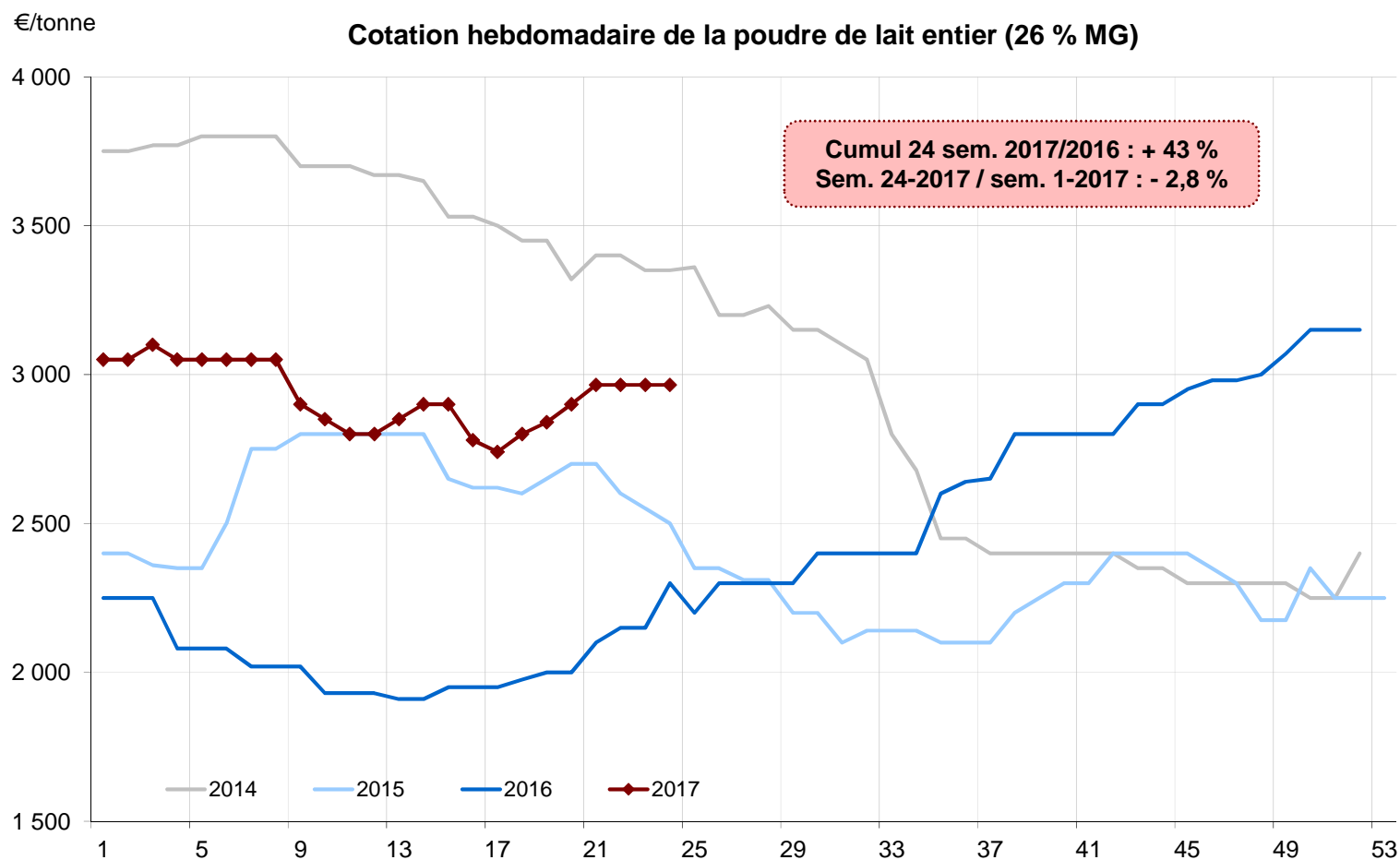
Prix du beurre en France



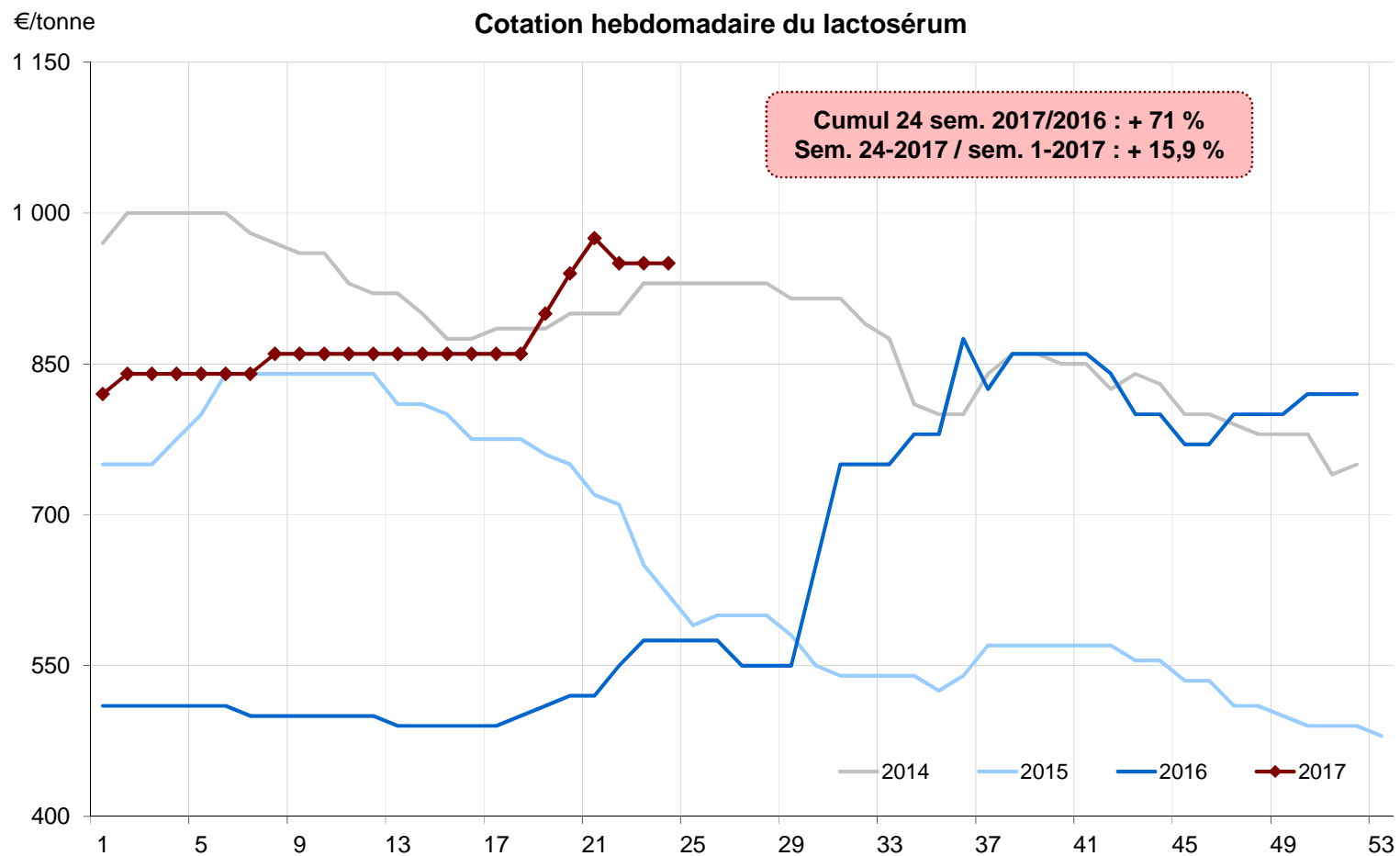
Cotation de la PLE en France



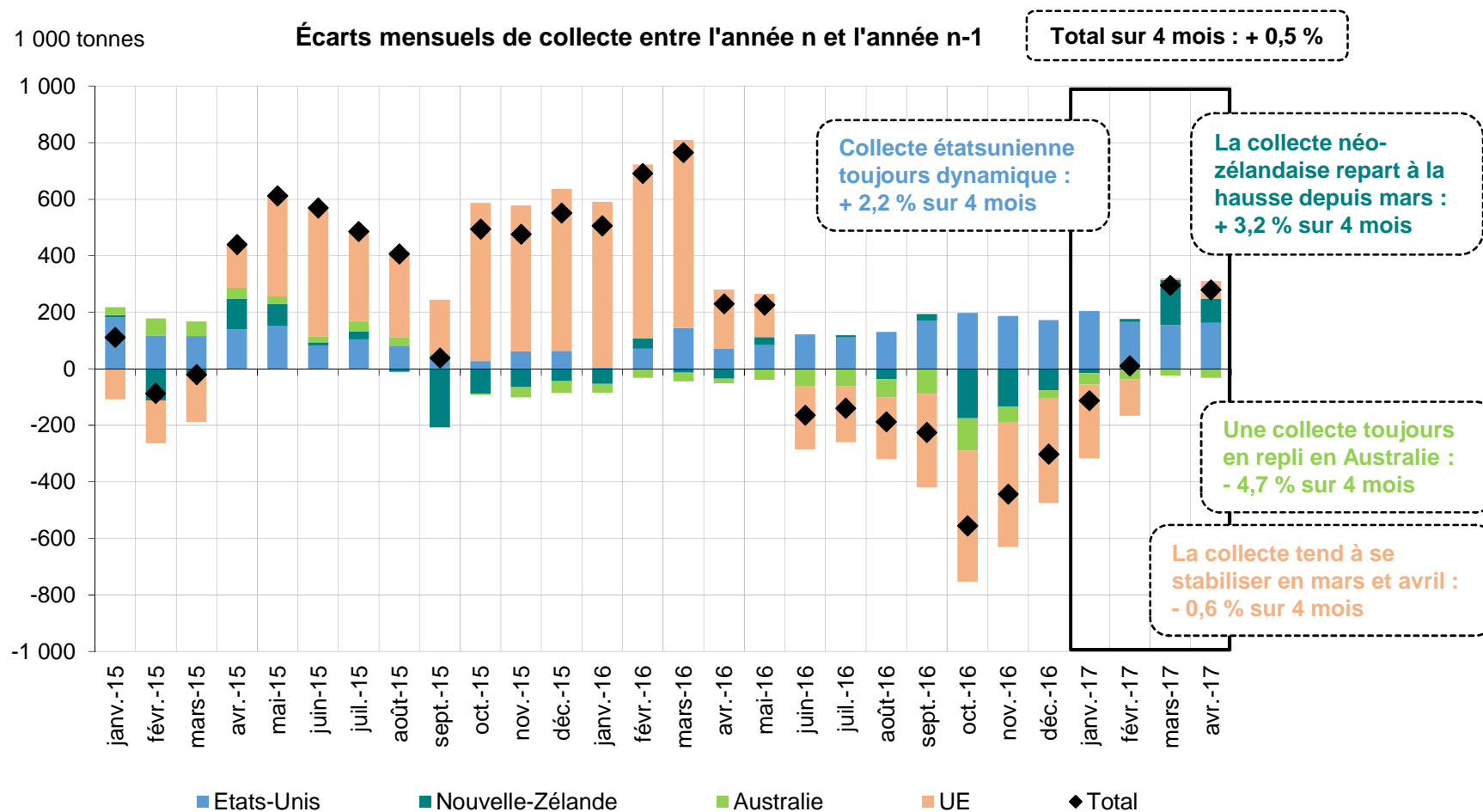
Cotation de la poudre grasse en France



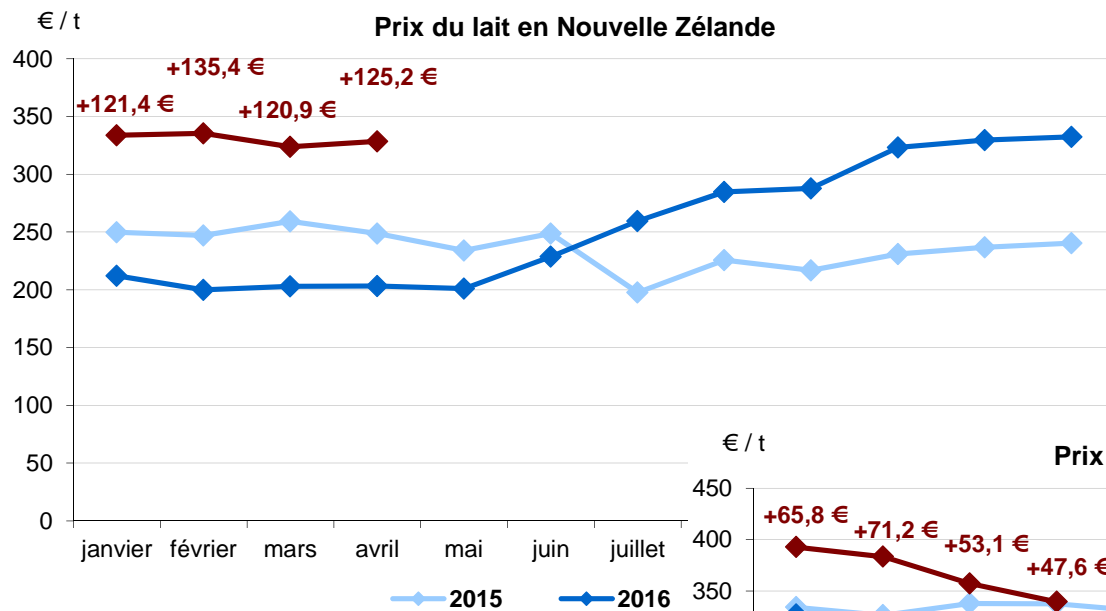
Cotation du lactosérum en France



Une collecte « mondiale » stable grâce à une reprise depuis mars

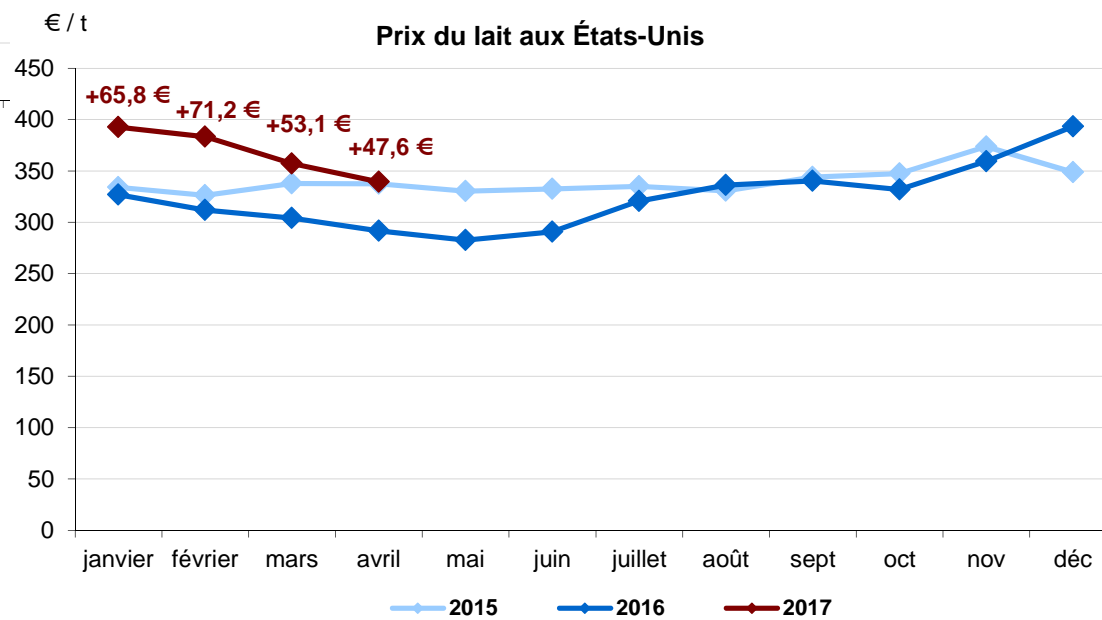


Évolutions du prix du lait en Nouvelle-Zélande et aux États-Unis

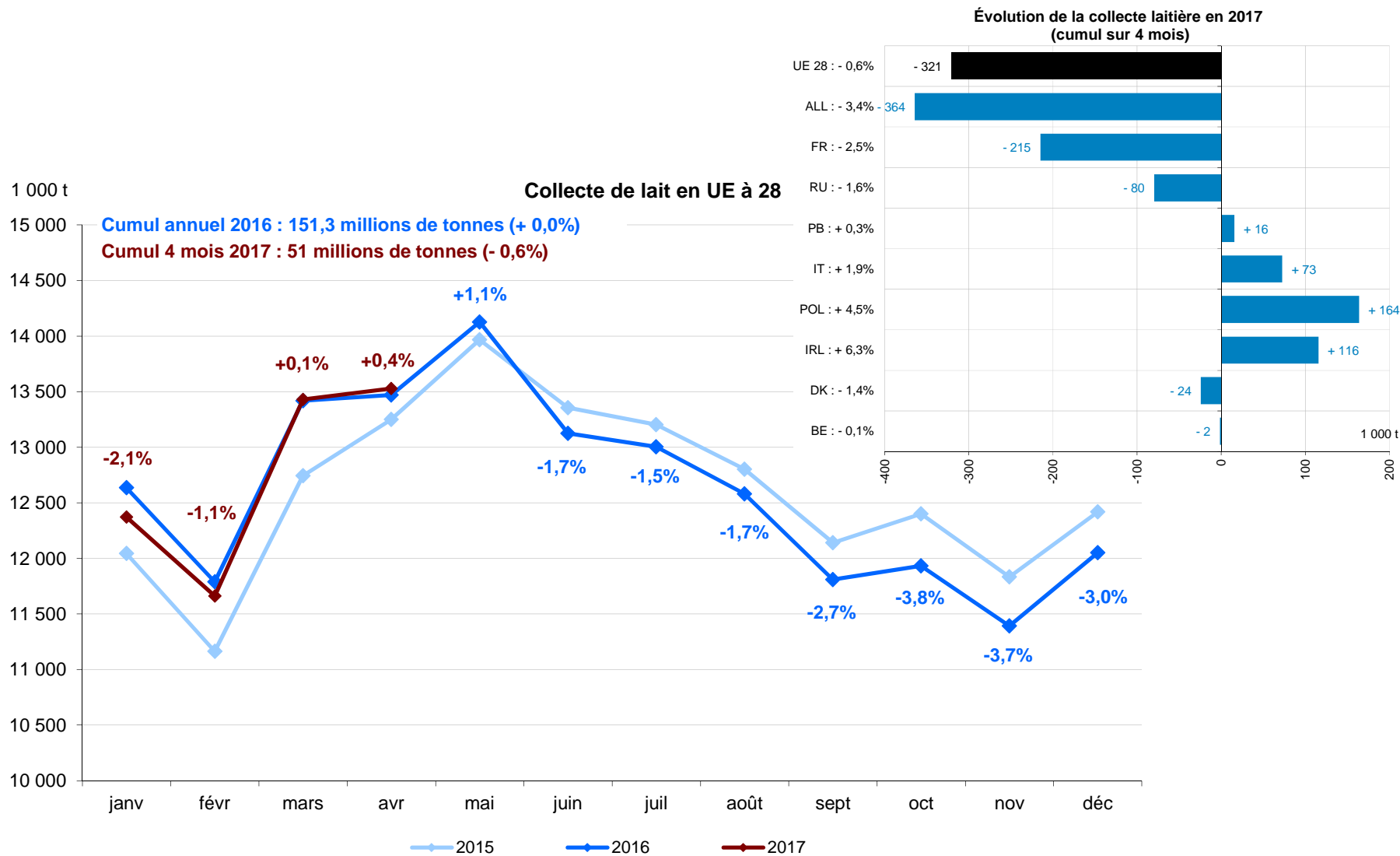


La reprise de la collecte en Nouvelle-Zélande est liée à un prix du lait qui s'est stabilisé à un niveau relativement haut.

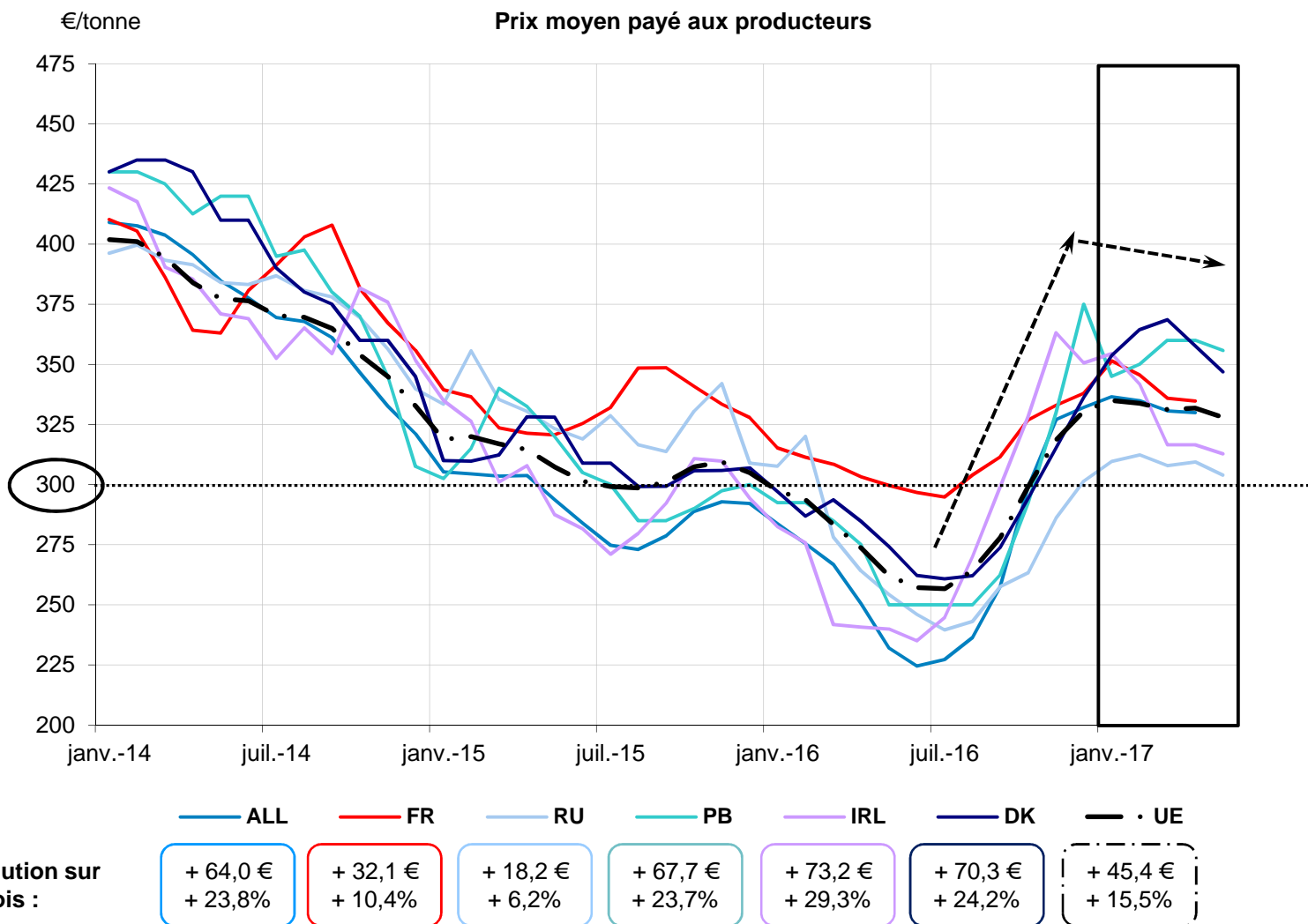
La baisse du prix du lait ne semble pas impacter à la baisse la collecte de lait aux États-Unis.



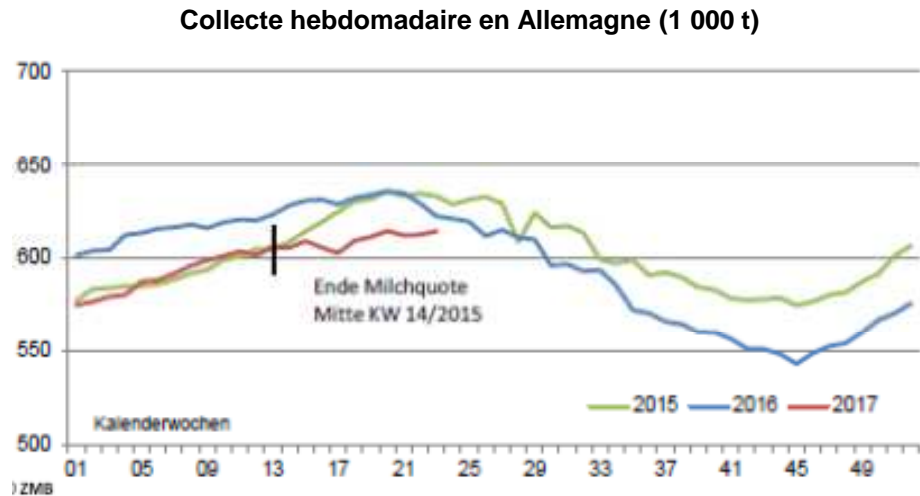
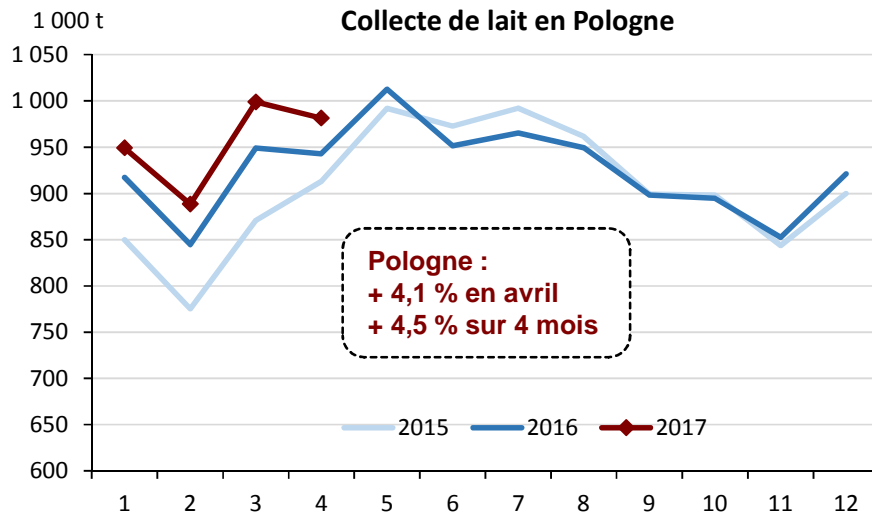
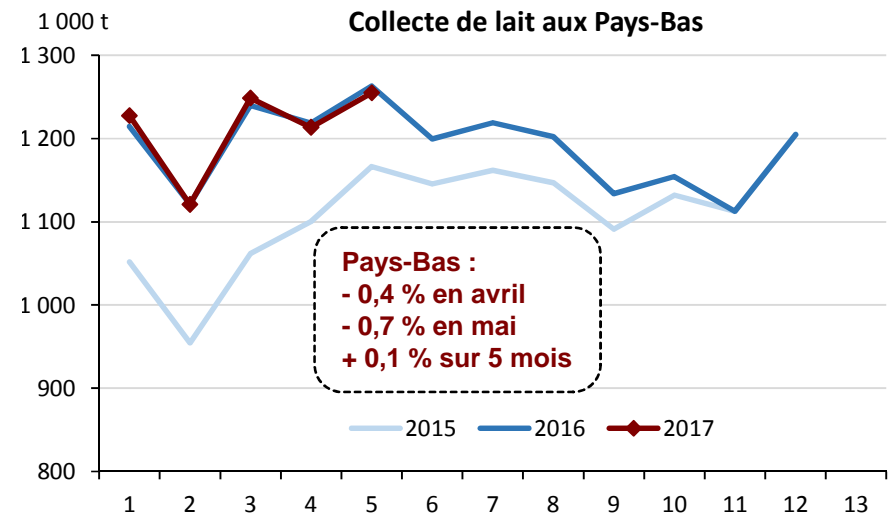
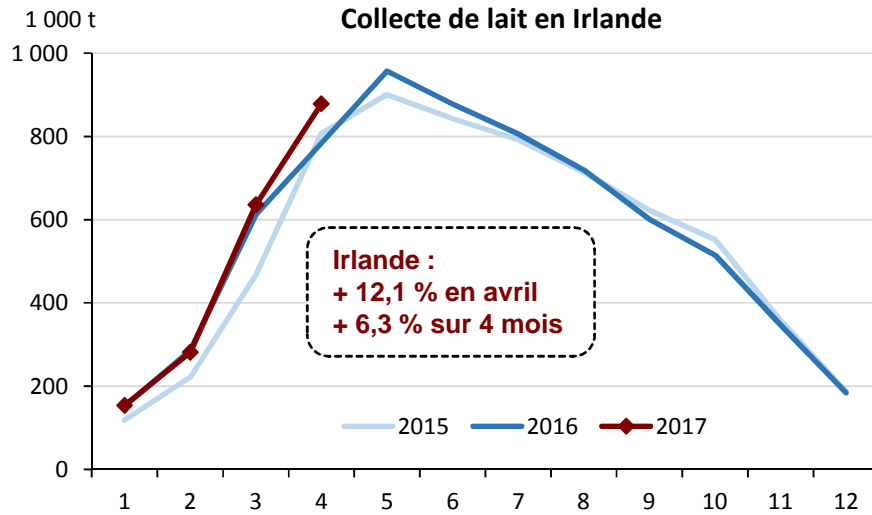
La collecte européenne montre des signes de reprise



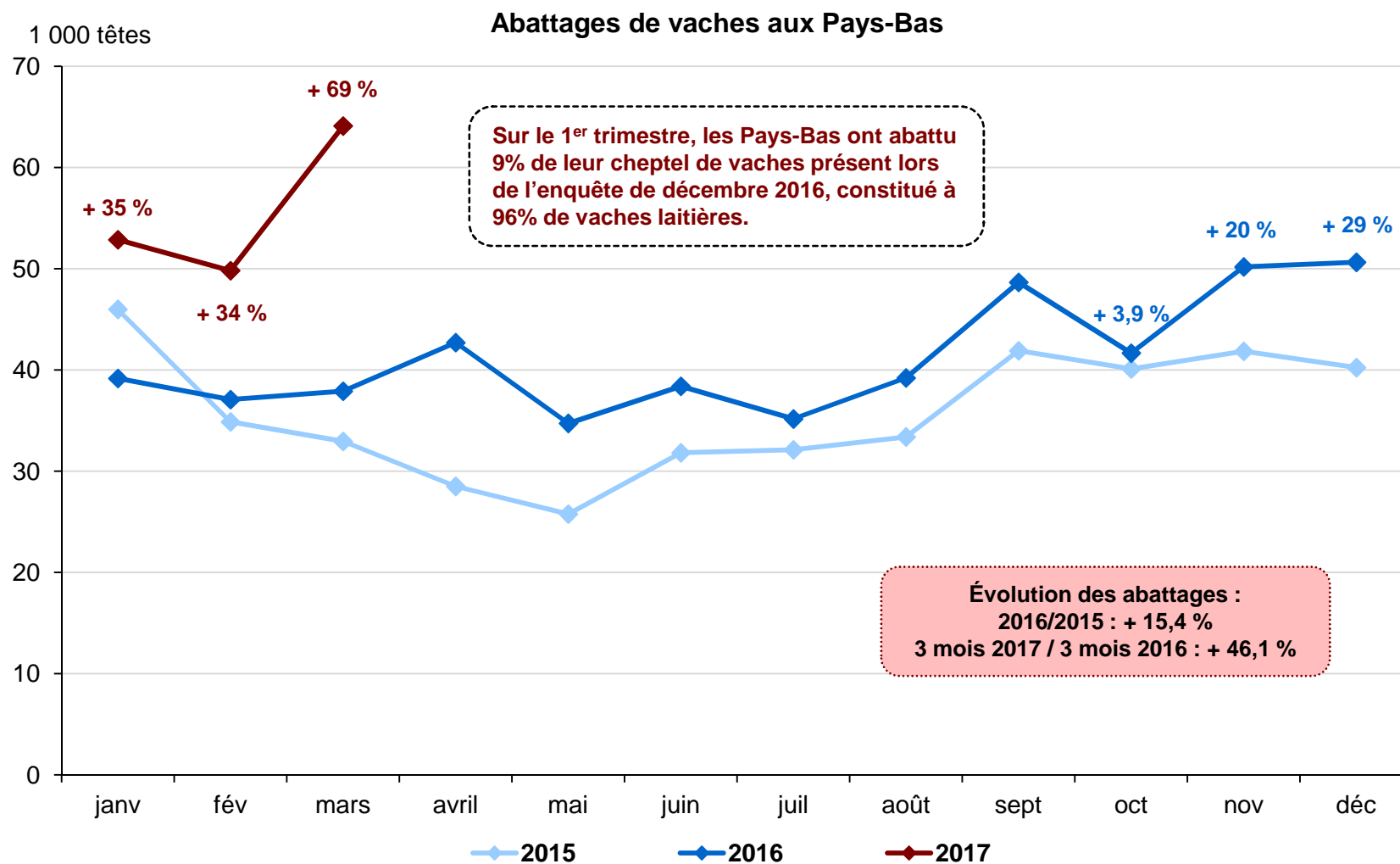
La hausse du prix du lait dans l'UE stoppée depuis le début de l'année



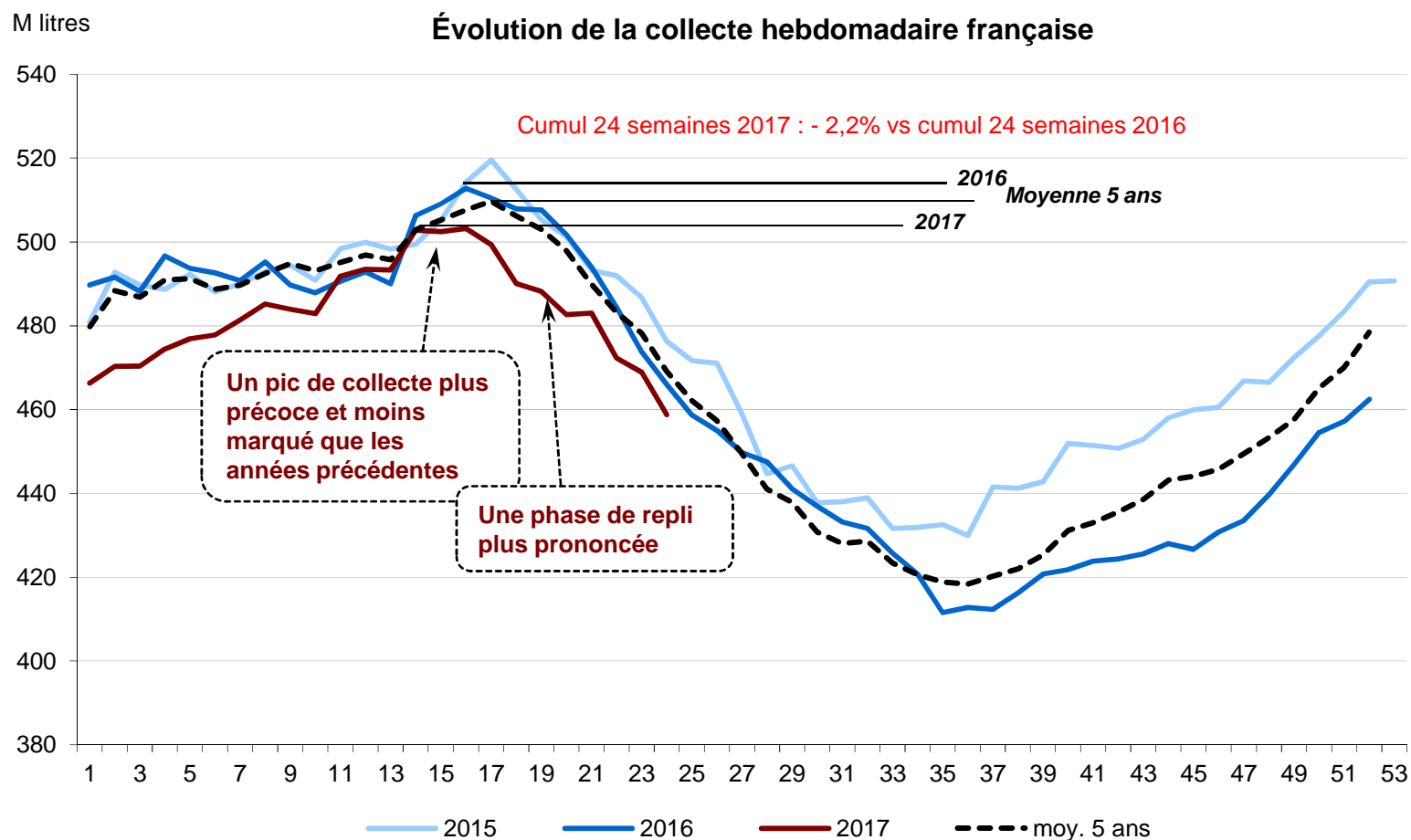
Évolution de la collecte dans les principaux États membres



La collecte néerlandaise ne fléchit pas malgré des abattages de vaches importants

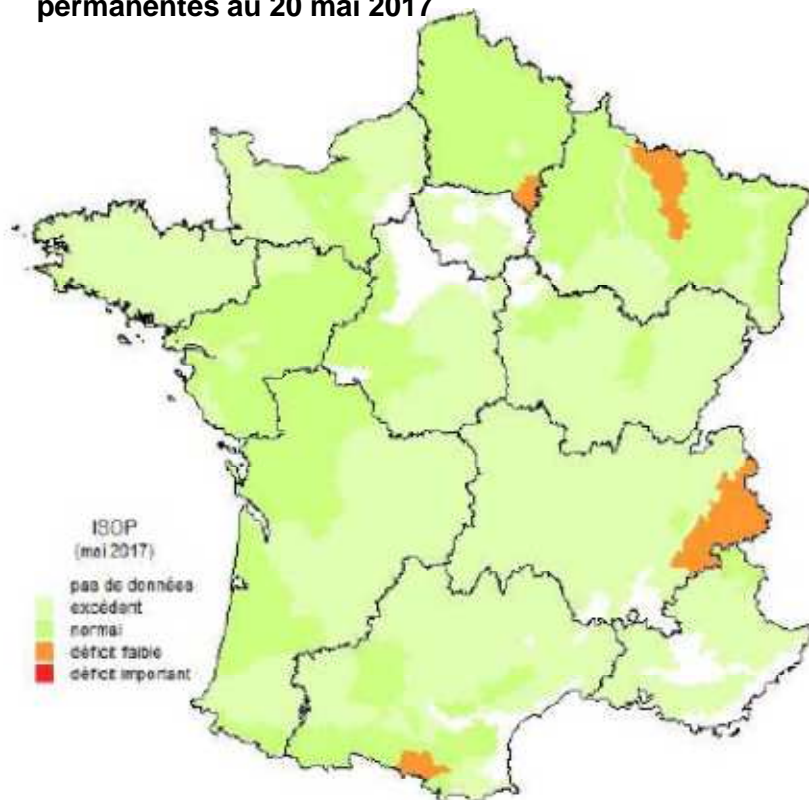


En France, la collecte reste nettement sous les niveaux des dernières années

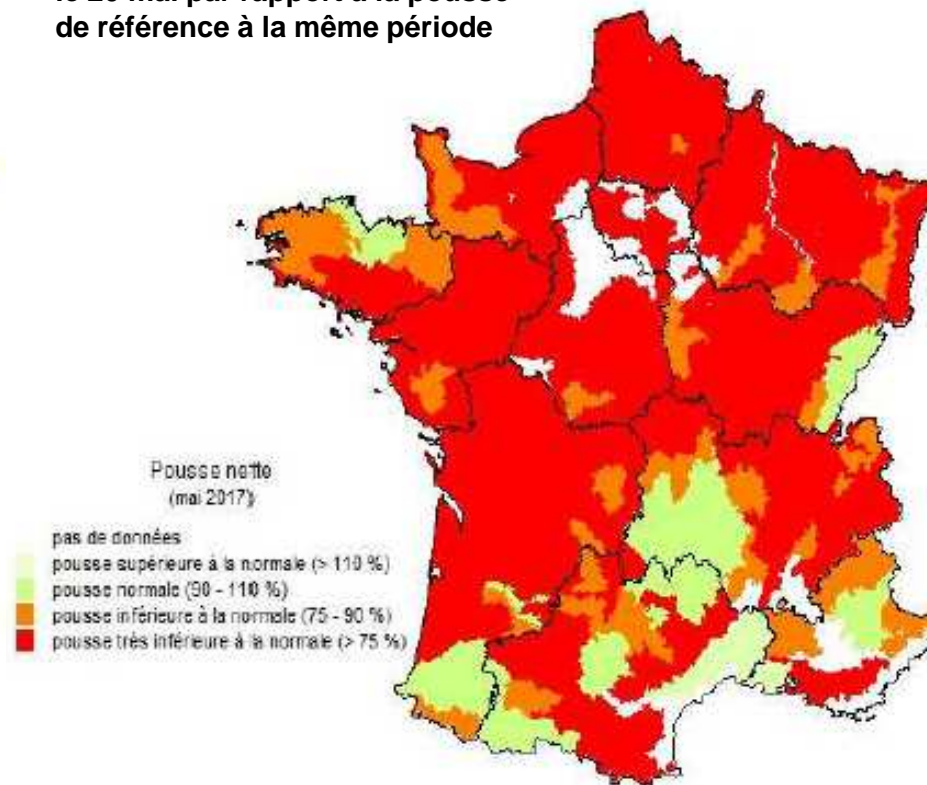


Une faible pousse de l'herbe en mai suite à de fortes chaleurs

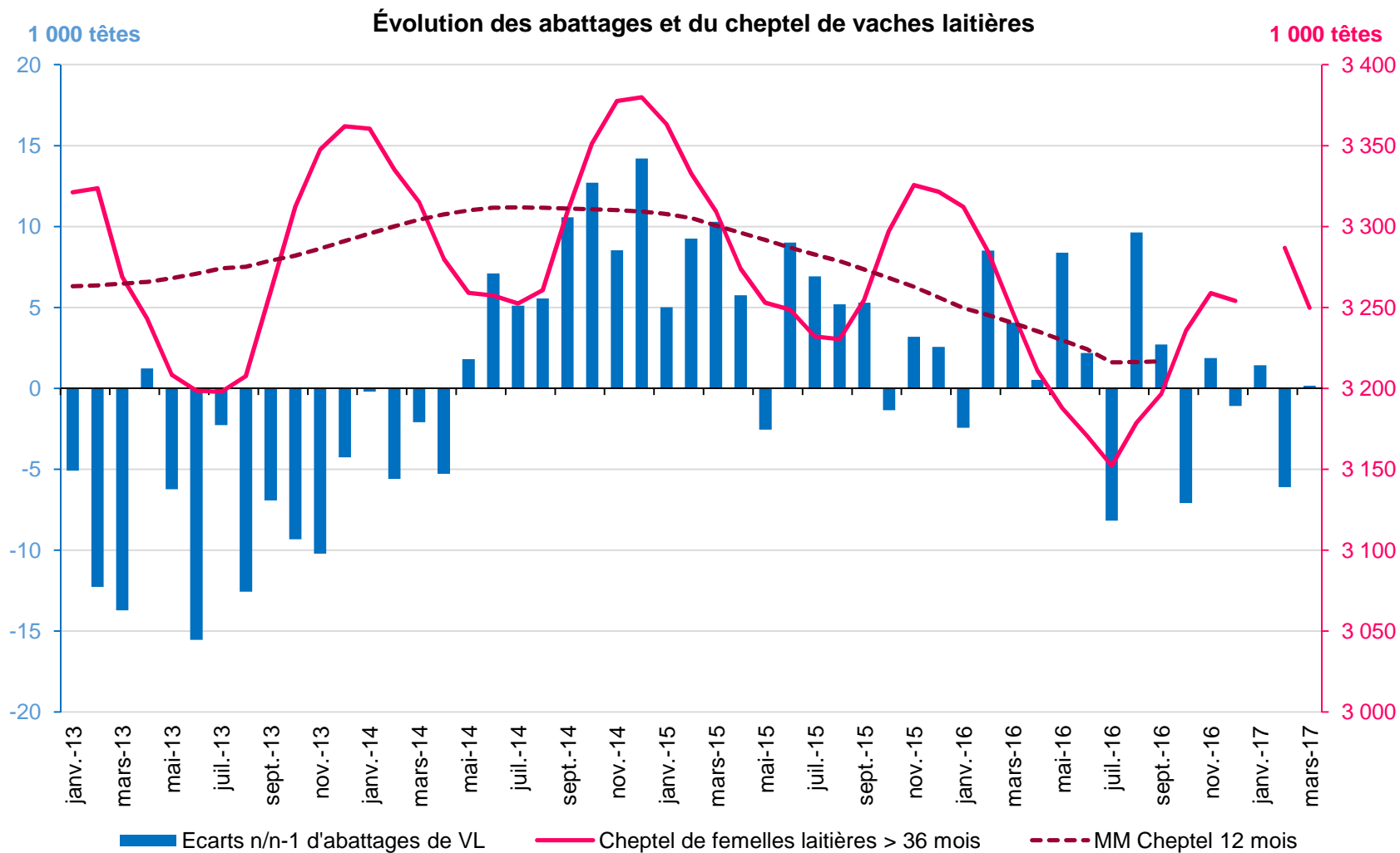
Indicateur de rendement des prairies permanentes au 20 mai 2017



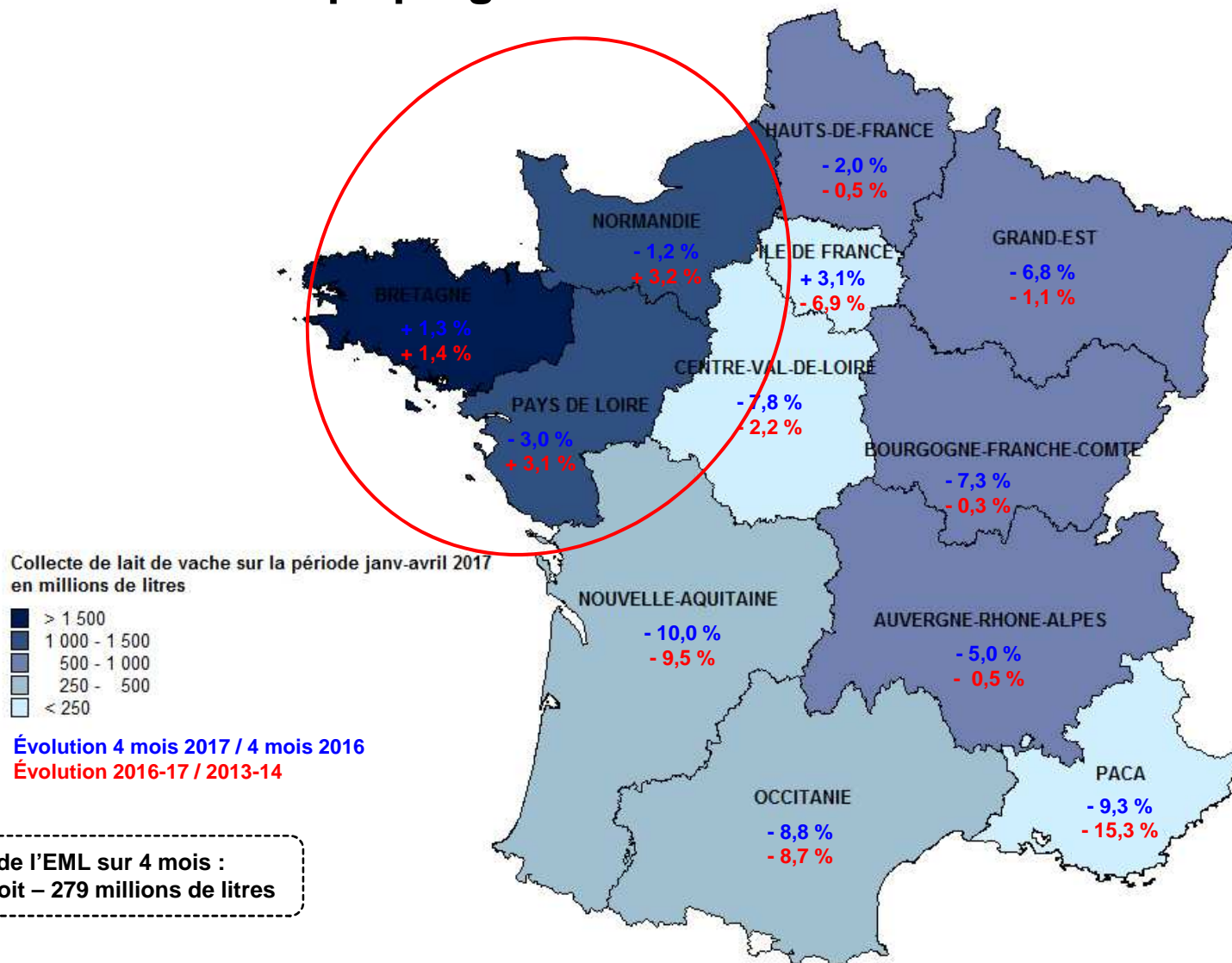
Pousse réalisée entre le 20 avril et le 20 mai par rapport à la pousse de référence à la même période



Un cheptel de vaches laitières sur une tendance à la baisse

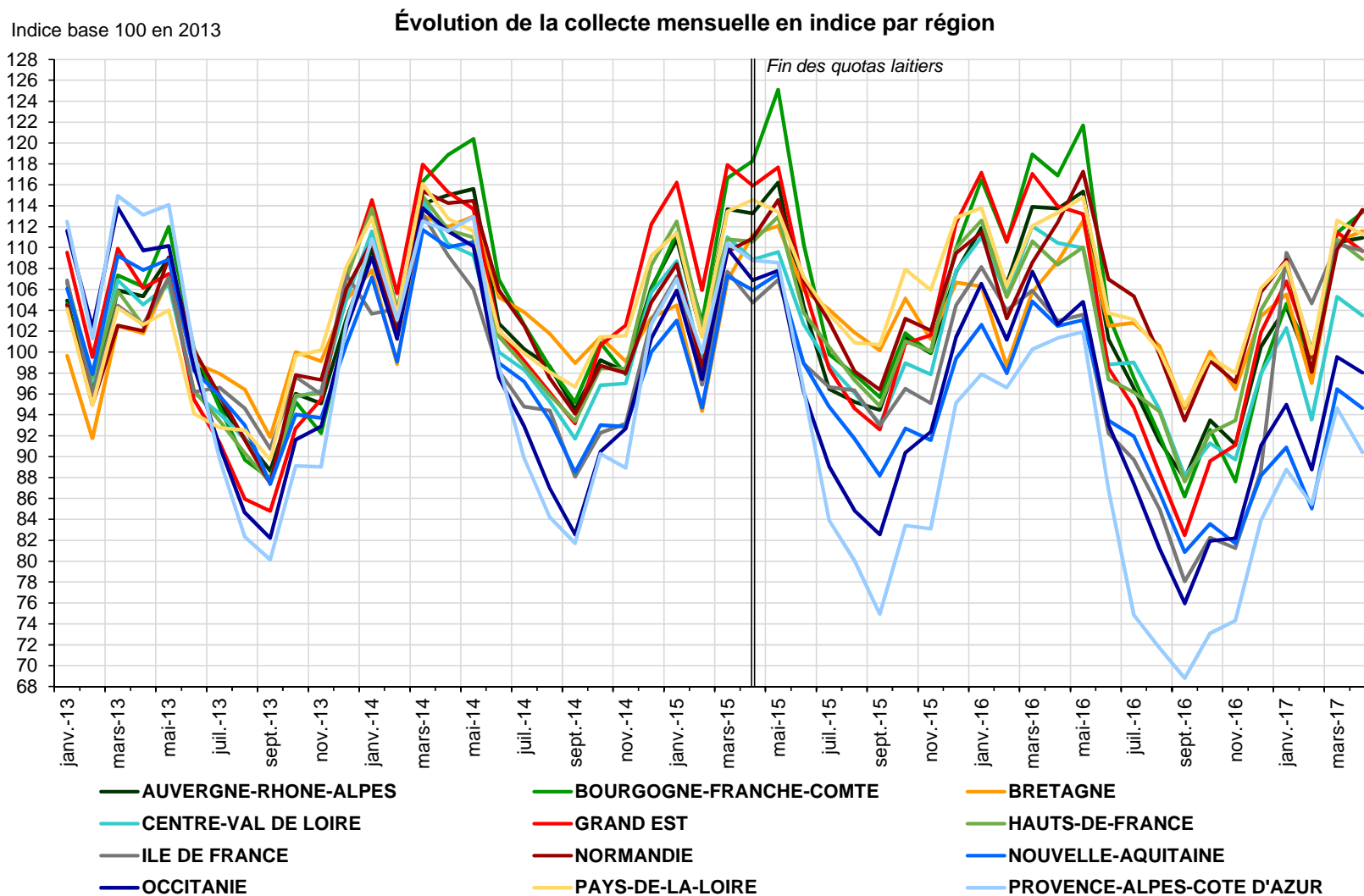


Une collecte de lait qui progresse dans le Grand Ouest...

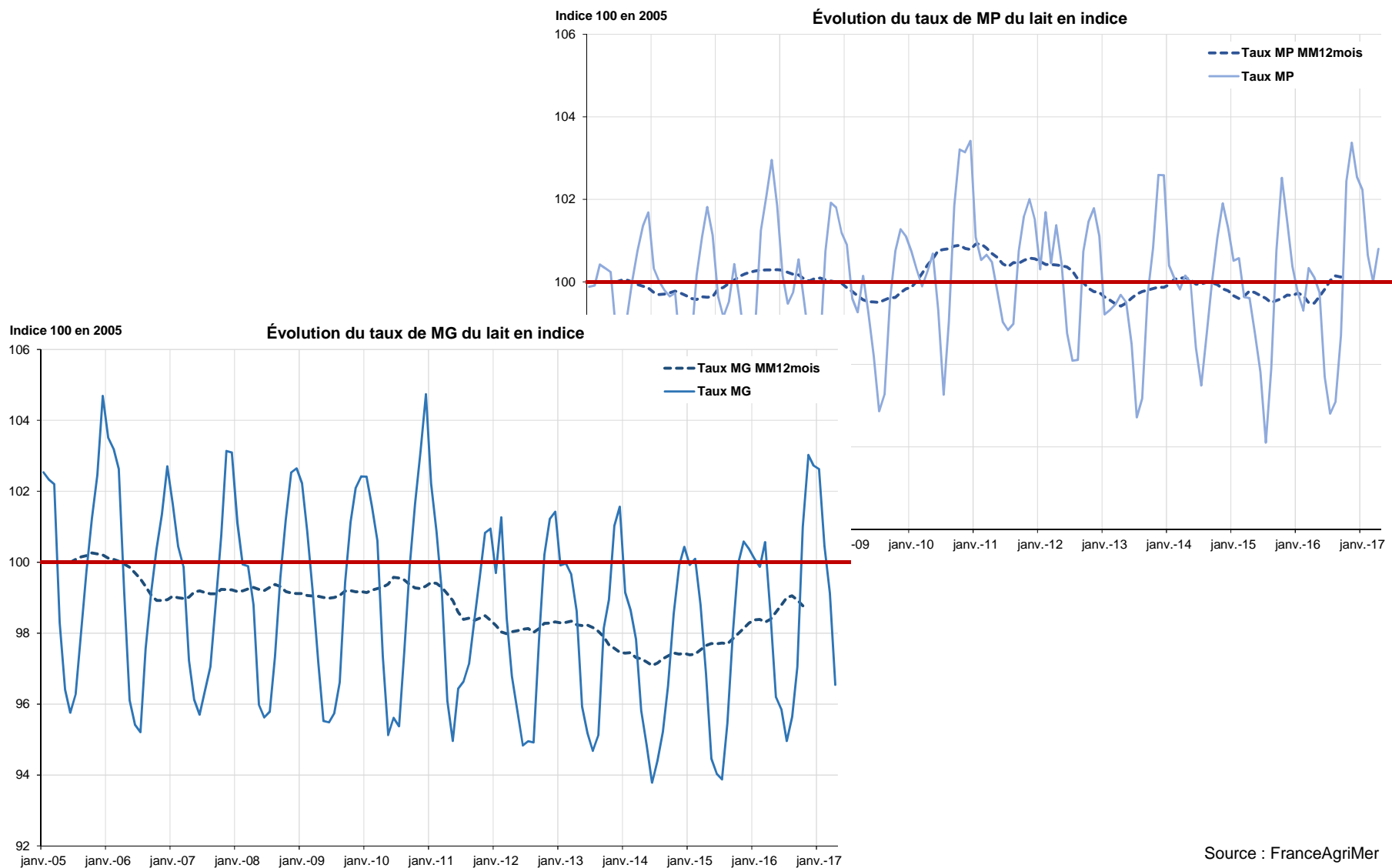


Données de l'EML sur 4 mois :
- 3,3 %, soit - 279 millions de litres

... et des écarts qui se creusent entre les régions les plus dynamiques et celles en déprise laitière

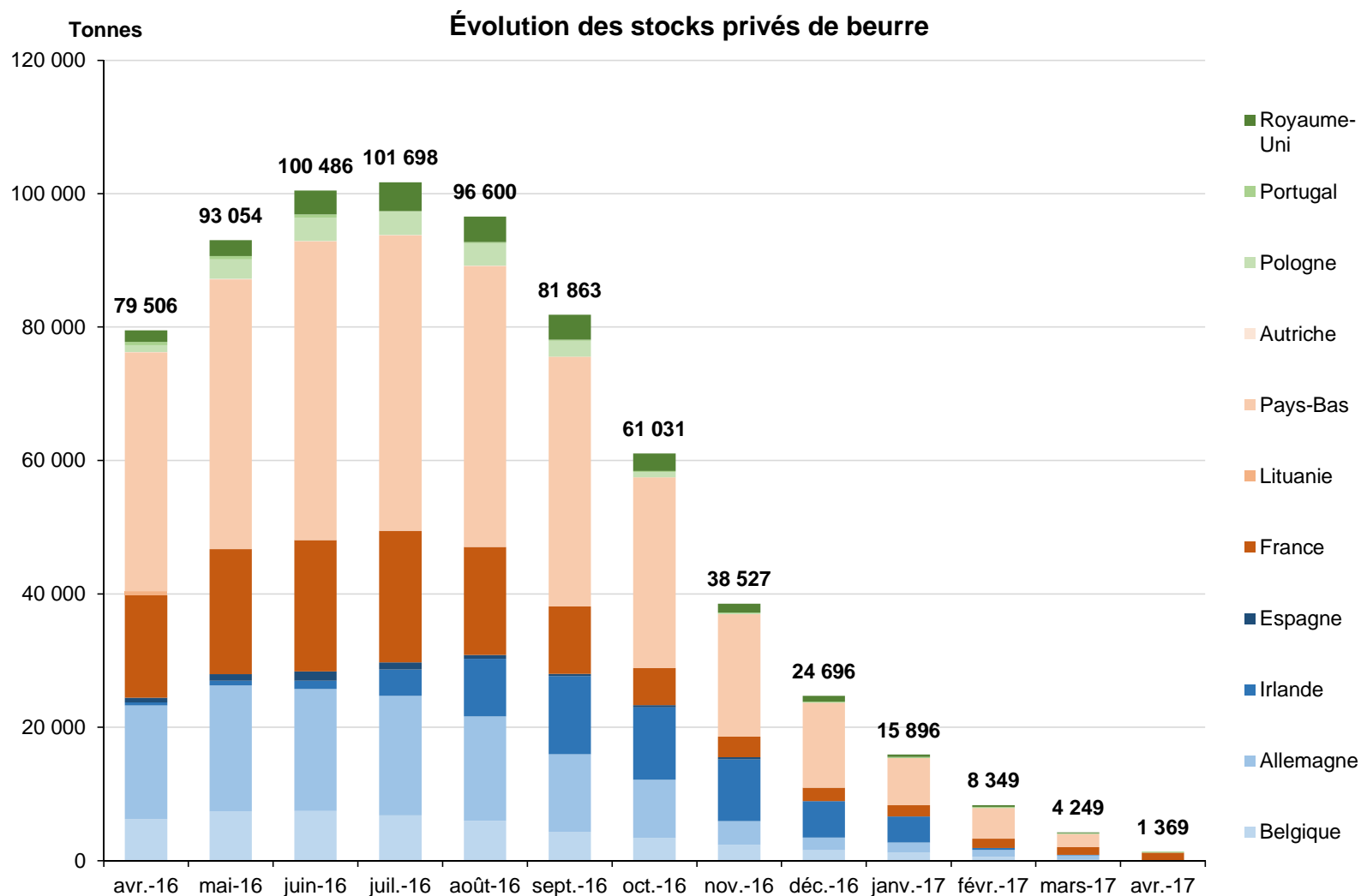


Un TP relativement stable alors que le TB a diminué depuis 12 ans

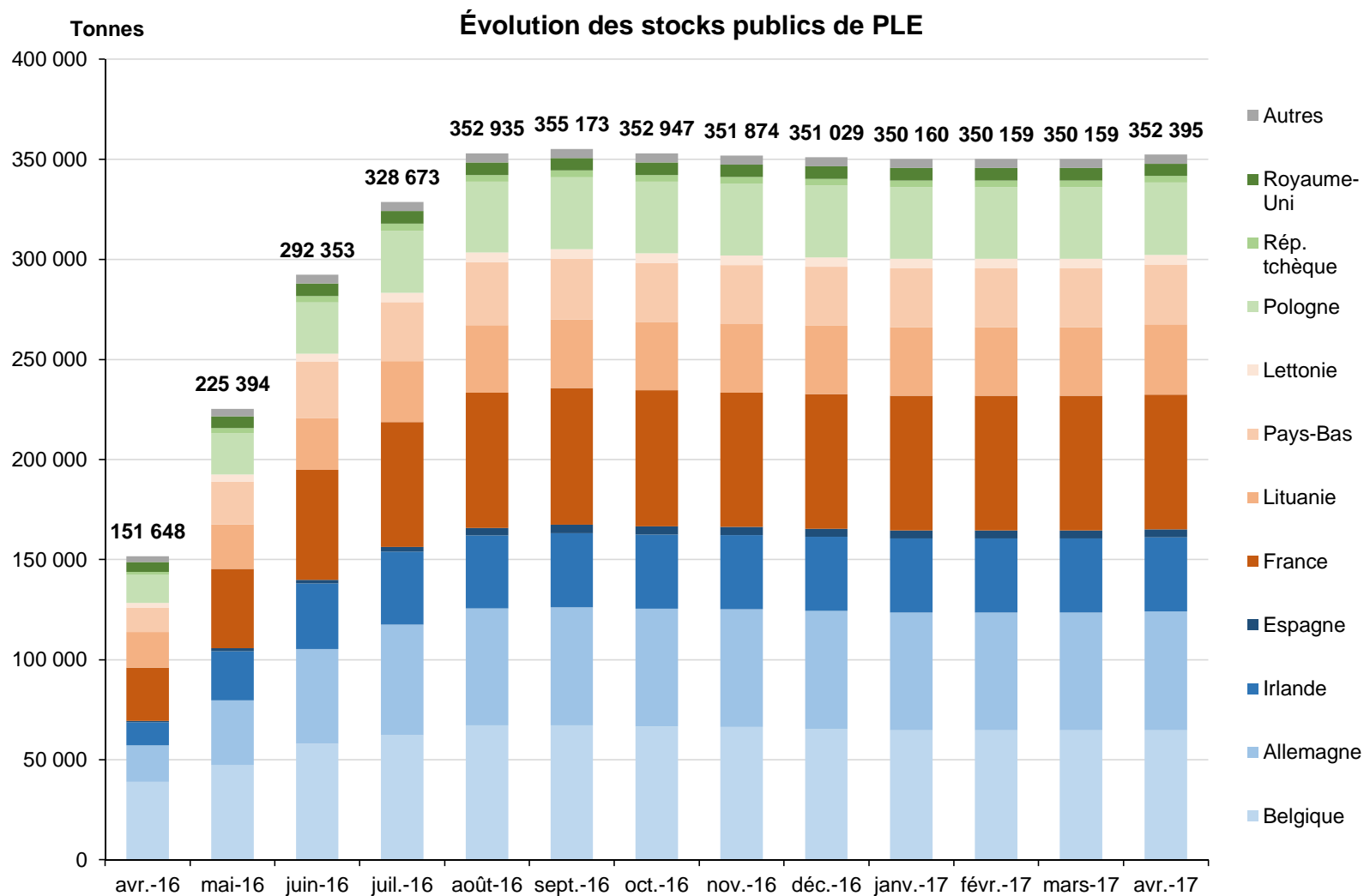


Source : FranceAgriMer

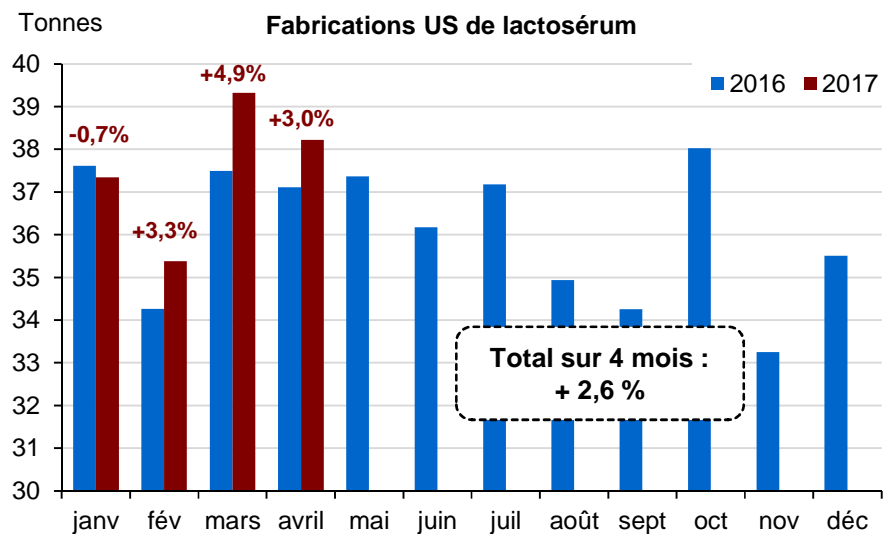
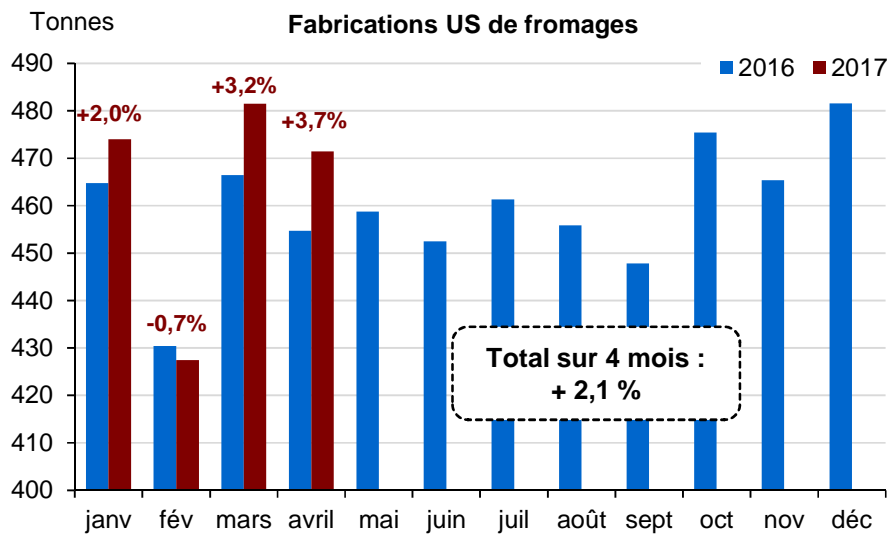
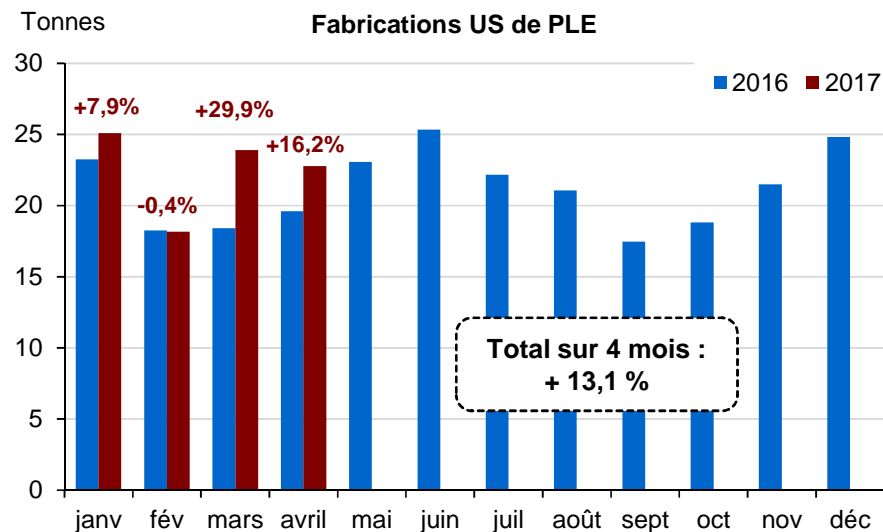
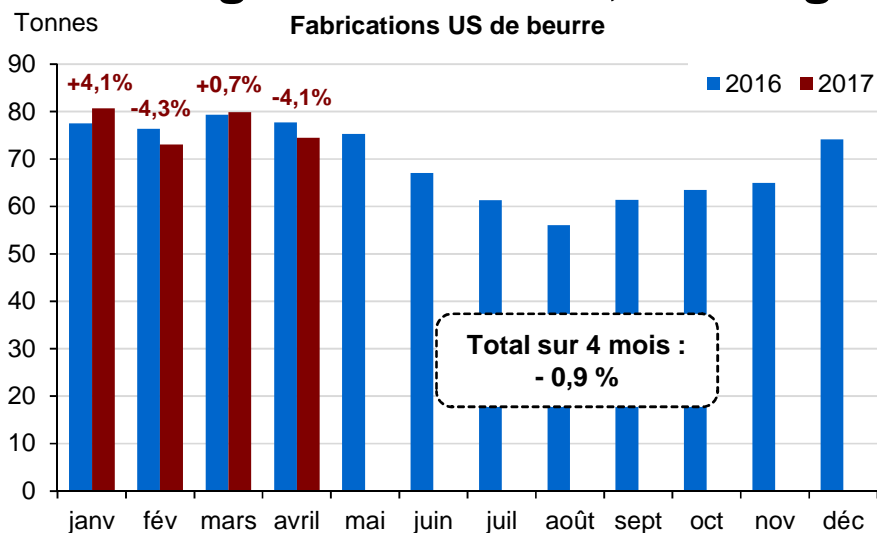
Des stocks communautaires de beurre quasi nuls...



... alors que les volumes pour la PLE sont toujours très hauts



Des fabrications étatsuniennes concentrées sur le couple fromage / lactosérum, mais également la PLE



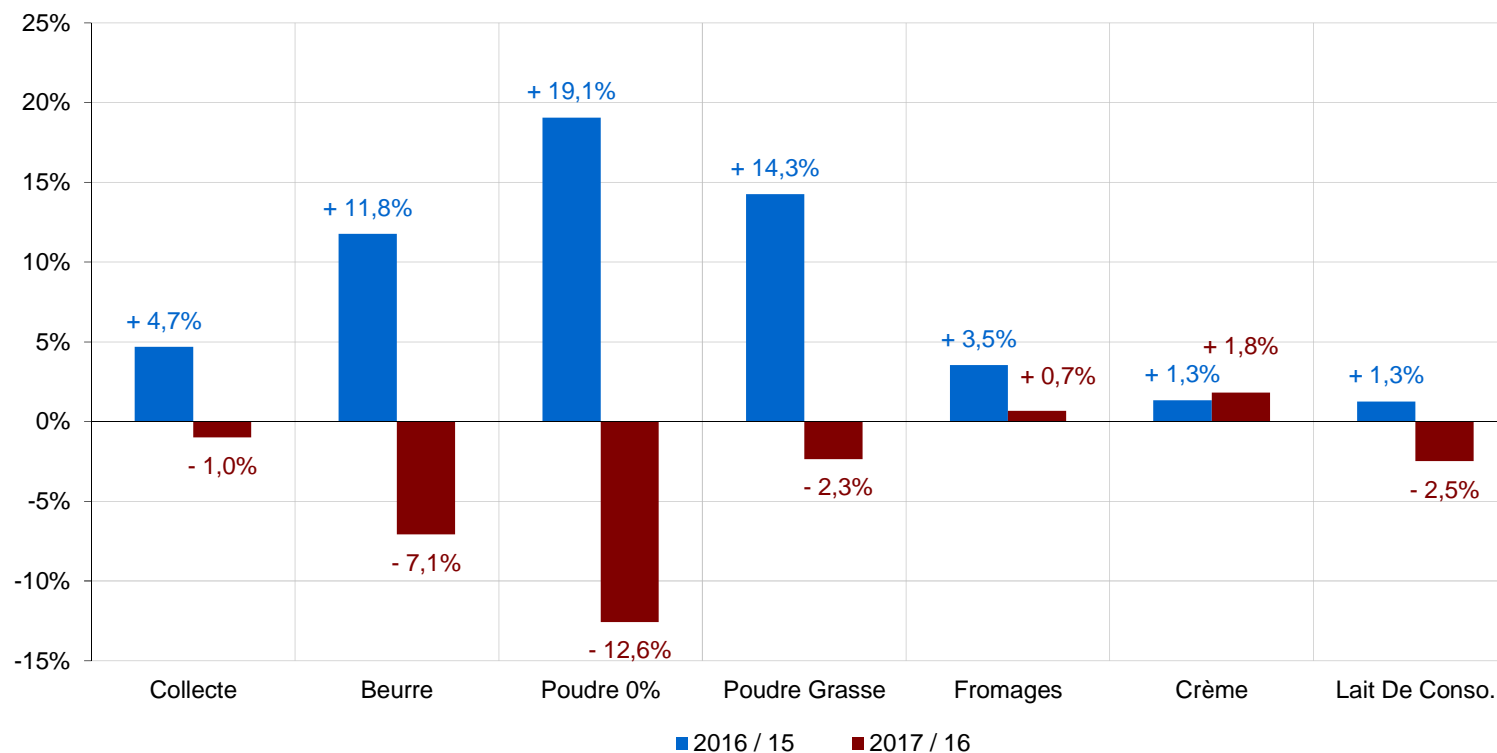
ÉTABLISSEMENT NATIONAL DES PRODUITS DE L'AGRICULTURE ET DE LA MER

Source : FranceAgriMer d'après USDA

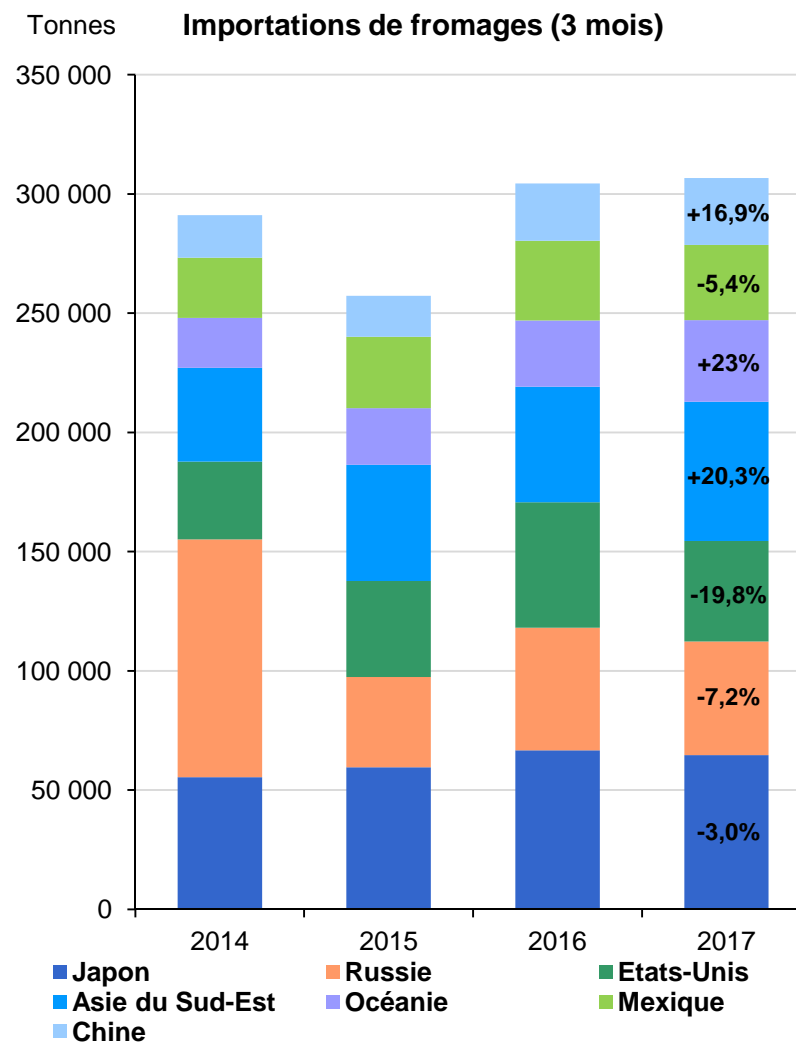
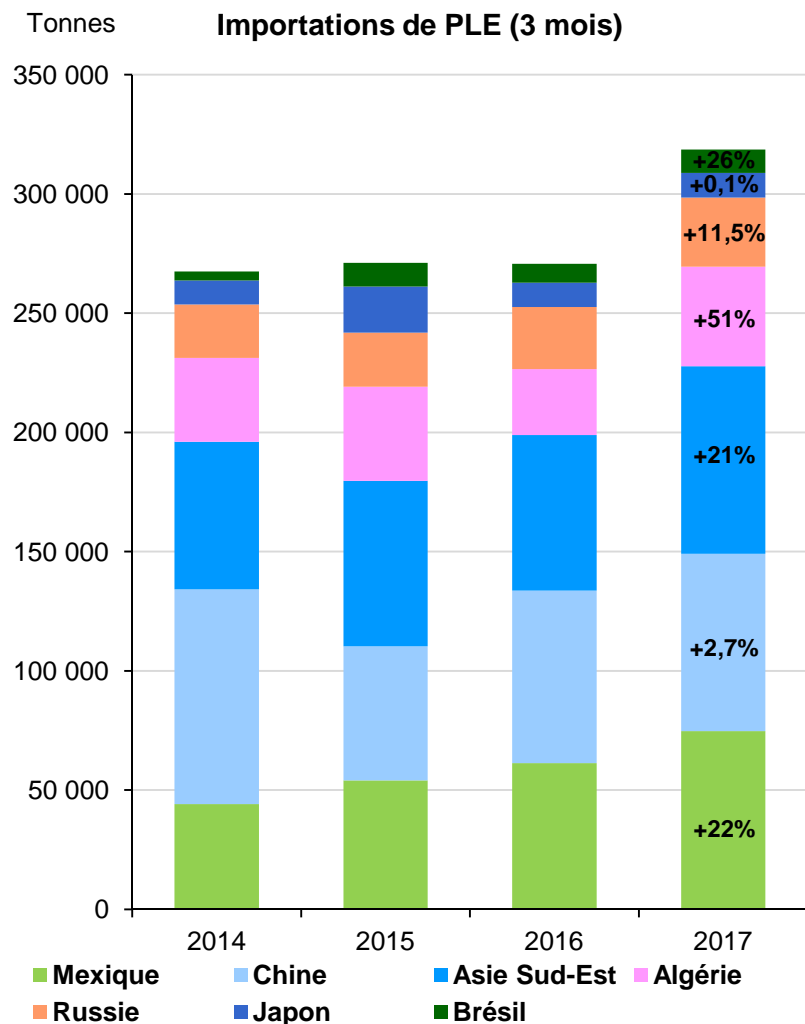
Des fabrications européennes en repli sauf sur les fromages et la crème

Évolution des fabrications européennes de produits laitiers

Cumul sur 4 mois



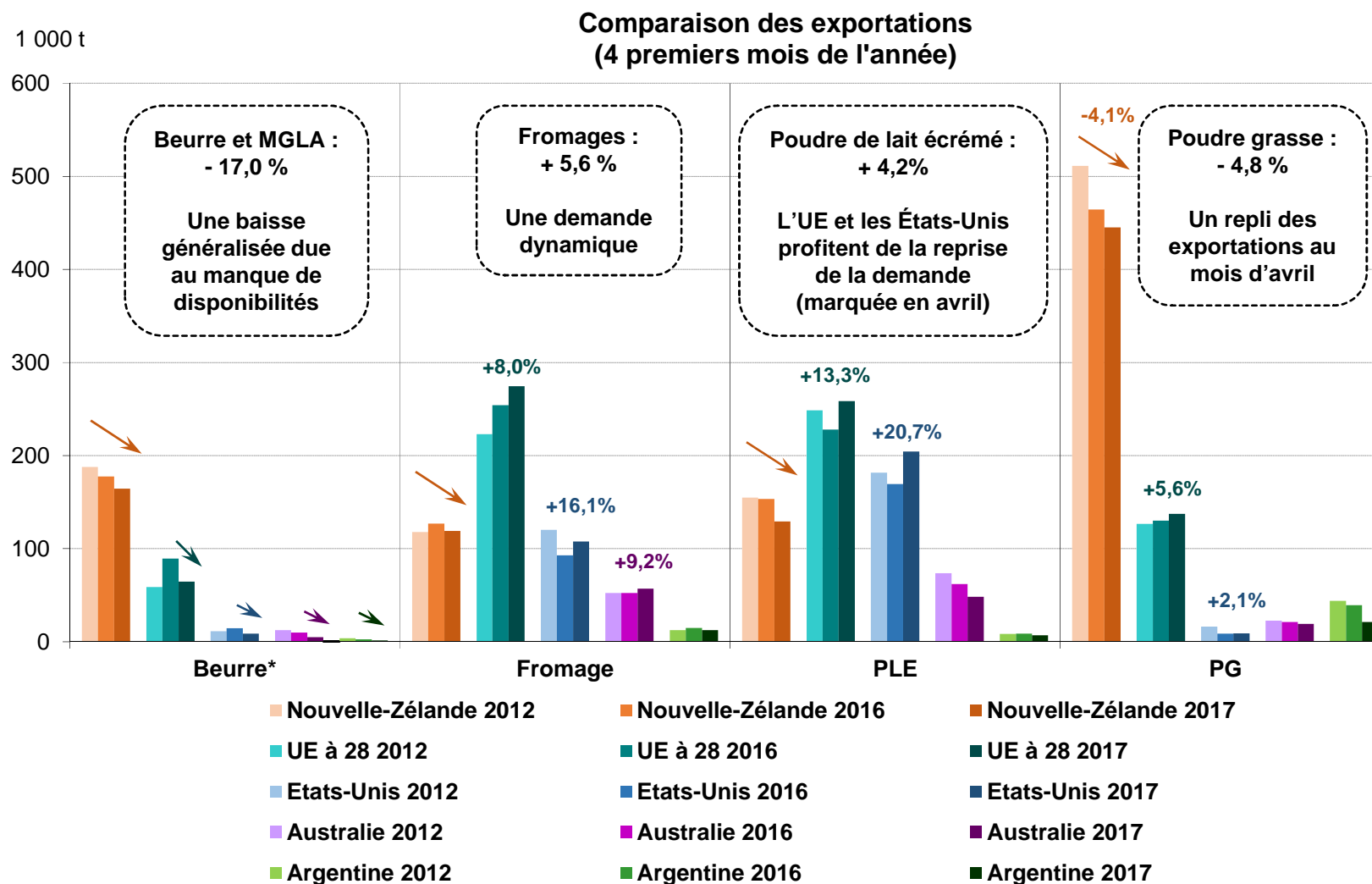
Une reprise de la demande mondiale sur la poudre de lait écrémé, qui se confirme en avril



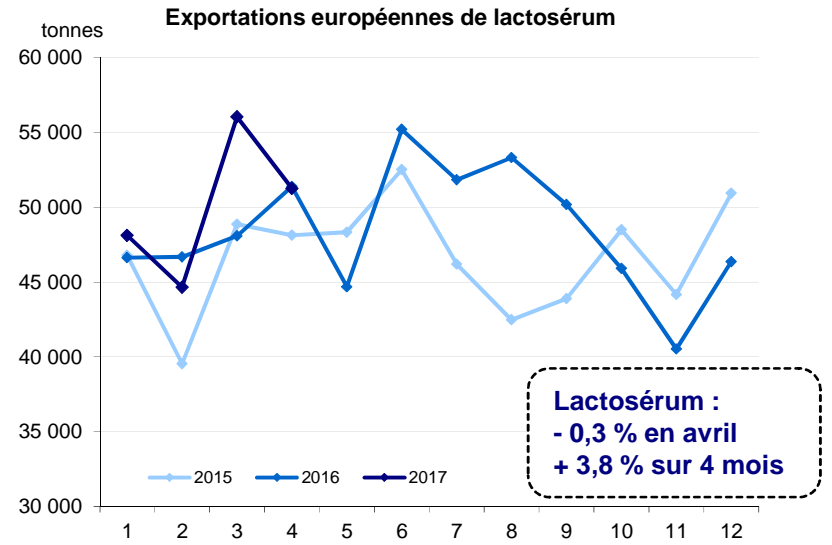
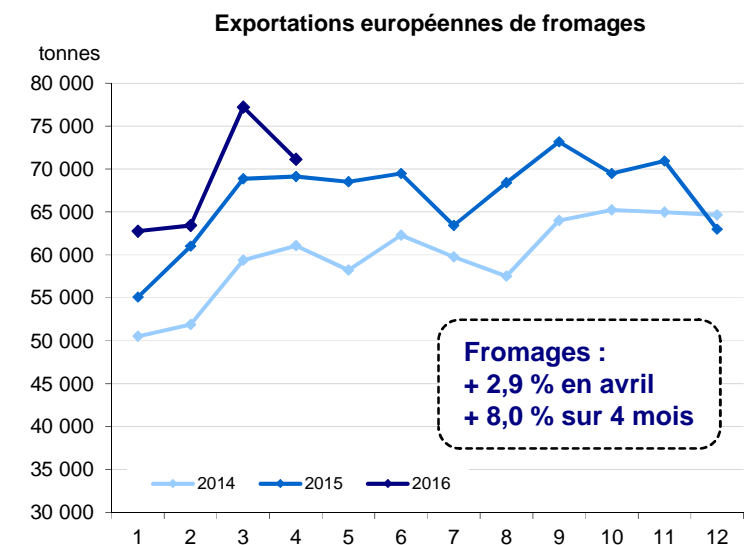
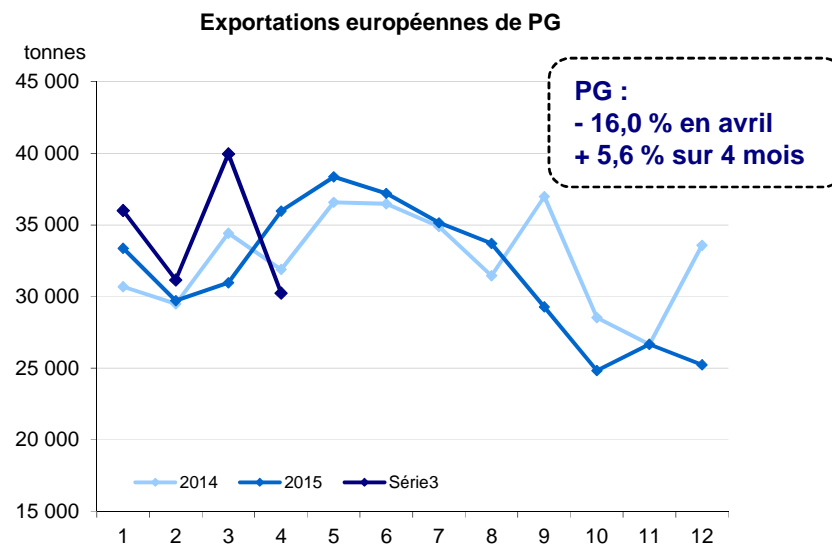
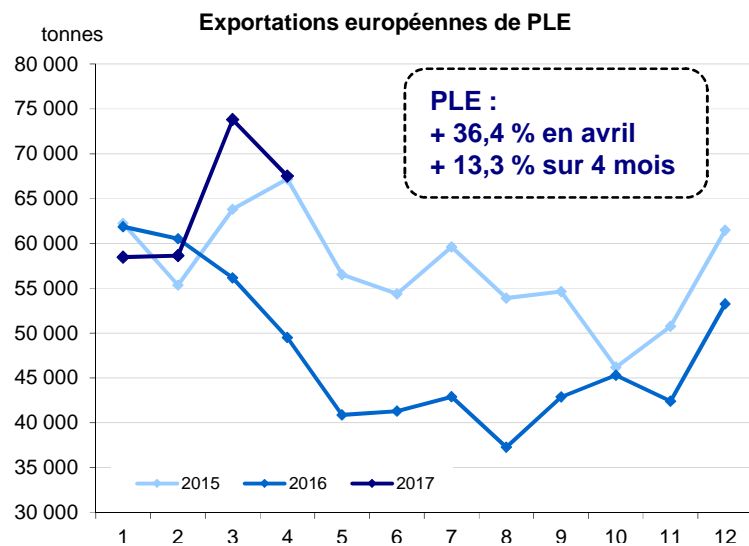
ÉTABLISSEMENT NATIONAL DES PRODUITS DE L'AGRICULTURE ET DE LA MER

Source : FranceAgriMer d'après douanes

PLE et fromages tirent le commerce mondial, alors que le manque de beurre se fait sentir



L'UE profite de la demande mondiale



ÉTABLISSEMENT NATIONAL DES PRODUITS DE L'AGRICULTURE ET DE LA MER

Source : FranceAgriMer d'après douanes

Valorisation beurre-poudre (source Cniel)

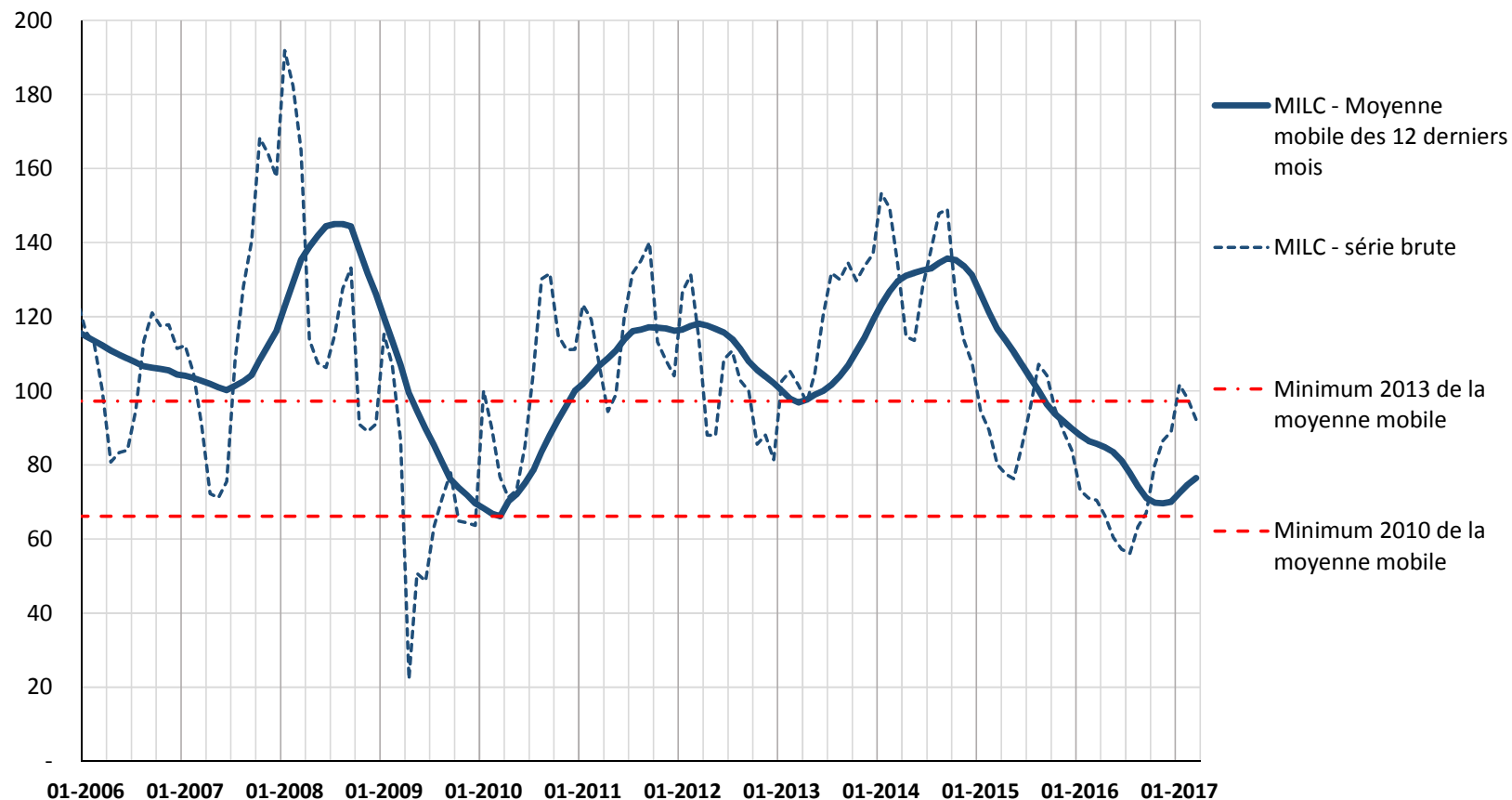


Indice MILC (source Idele)

MILC (Marge IPAMPA Lait de Vache sur Coût Total indicé)

indice 100=2010

Dernière valeur disponible : mars 2017



source : Institut de l'Elevage d'après FranceAgriMer, Insee et SSP