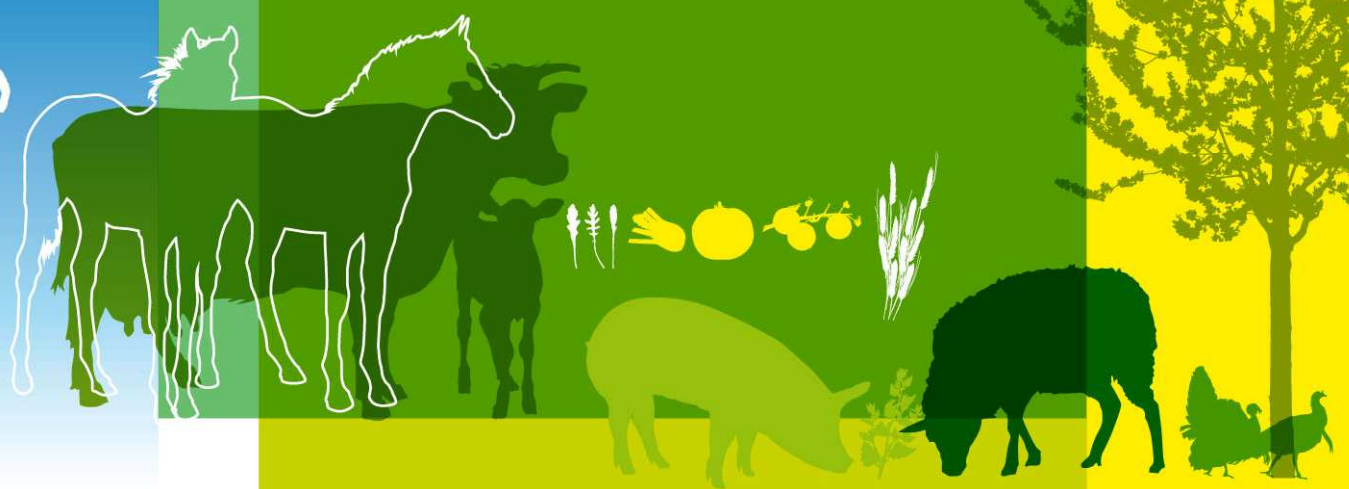


Conseil spécialisé Filières Laitières

FranceAgriMer

27 juin 2017



➤ Pérou

- Nouveau CS lait et produits laitiers validé en février 2016:
 - CS bilatéral n'est plus valable, retiré d'Exp@don
 - CS TRACES à utiliser dorénavant
- Reconnaissance de l'équivalence
- → l'agrément export spécifique n'est plus nécessaire

Dossiers en cours - maintien de marché

➤ Corée du sud

- Nouveau CS produits laitiers au lait cru en cours de validation
- Négociations se poursuivent
- Possibilité d'une mission d'inspection du MFDS de 3 à 5 établissements (novembre 2017) pour vérifier l'agrément sur dossier des établissements français

➤ Chine - laits infantiles

- 4 établissements en attente d'agrément - suites inspection nov. 2015
- enregistrement des formules
- Evolution réglementaire
- Formation à la réglementation chinoise : « *Chinese school* » 2017

Dossiers en cours - maintien de marché

➤ Indonésie

- Nouvelle procédure pour l'agrément des établissements
- Blocage de l'analyse des dossiers depuis la publication du décret 35/2016 imposant une nouvelle taxe mais dont la mise en œuvre n'est pas expliquée
- Eclaircissement à la rencontre bilatérale à l'OIE (mai 2017) :
 - acquittement de la facture par l'établissement candidat
 - émission d'un reçu à transmettre avec le dossier déposé
- Mise à jour du mode opératoire est en cours

➤ Australie Fromages au lait cru

- Questionnaire en cours d'élaboration pour maintenir le marché du Roquefort et ouvrir pour les autres produits

→ une partie remplie par les professionnels & une partie par la DGAL

Dossiers en cours - maintien de marché

➤ Japon

- Mission d'audit système effectuée en mars 2016
- Sortie des établissements blacklistés (remplissage d'un questionnaire)
- Envoi des dossiers d'actions correctives fin 2016

➤ Brésil

- Obtention du pré-listing, liste des établissements agréés actualisée au fil des demandes des exportateurs
- Procédure d'enregistrement en ligne des étiquettes - 2 cas de figures :
 - Produit RTIQ (Réglementé Technique Identité Qualité) : Validation obtenue à la fin de l'enregistrement en ligne → situation favorable
 - Autre produit : Il faut attendre la validation brésilienne

Dossiers en cours - ouverture de marché

➤ Afrique du Sud

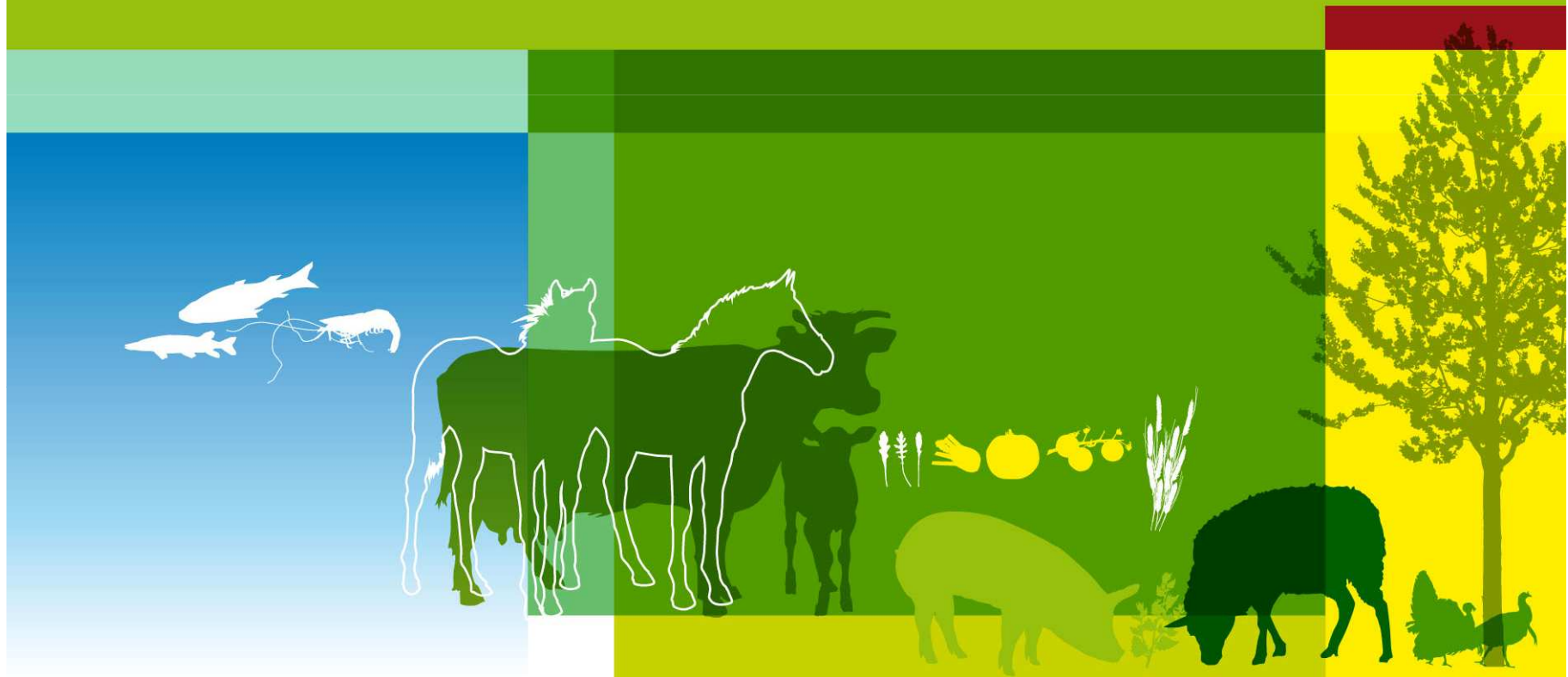
- Produits laitiers avec mention « gélatine » et /ou œufs :
 - plus de restrictions sur l'origine des œufs
 - CS en cours

Agréments toutes filières - UEEA

➤ Agréments Biélorussie

- Appel à candidature en décembre 2016
- Transmission de la liste :
 - ✓ 28 établissements produits laitiers

Expadon 2



Expadon 2 : déploiement pilote du module agréments

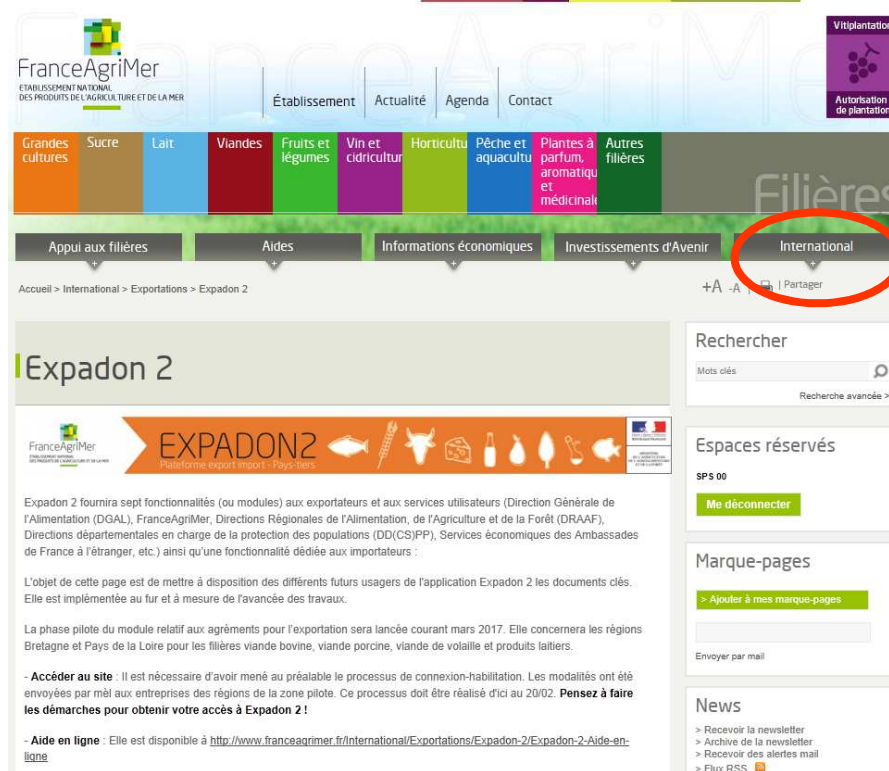
- **Mise en service pilote du module agrément :**
 - 2 régions pilotes (Bretagne & pays de la Loire)
 - 4 filières DAOA, 33 couples pays / produits
- **Bilan début juin :**
 - Pas de blocage majeur signalé par les utilisateurs
 - RETEX effectué « au fil de l'eau » et en réunion le 13 juin
 - Environ 20 dossiers déposés
 - Dossiers non conformes renvoyés aux DD (et aux opérateurs)
 - Version améliorée mise en chantier
- **Mise en service du module agrément pour toutes les régions – filières DAOA : 19 juin**
 - Tous les établissements de ces filières doivent utiliser Expadon 2
- **Généralisation à l'ensemble des filières : octobre**
 - Durant l'été : paramétrage des couples pays-produits & reprise de l'historique
 - Septembre: connexion - habilitation des utilisateurs
 - Reste à évaluer: secteur génétique aviaire ; fruits & légumes

Expadon 2 : déploiement pilote du module agréments

➤ Se tenir informé sur le projet

➤ Accueil > *International* > *Exportations* > *Expadon 2*

➤ <http://www.franceagrimer.fr/International/Exportations/Expadon-2>



The screenshot shows the FranceAgriMer website interface. At the top, there is a navigation bar with the FranceAgriMer logo and the text 'Établissement National des Produits de l'Agriculture et de la Mer'. Below this, there are several menu items: 'Grandes cultures', 'Sucre', 'Lait', 'Viandes', 'Fruits et légumes', 'Vin et cidriculture', 'Horticulture', 'Pêche et aquaculture', 'Plantes à parfum, aromatique et médicinales', and 'Autres filières'. A 'Filières' section is also visible. In the main navigation area, the 'International' menu item is circled in red. Below the navigation, there is a search bar and a section titled 'Expadon 2' with a banner and descriptive text. The text explains that Expadon 2 provides seven functionalities for exporters and users, and mentions a pilot phase for the 'agrément' module for exports in 2017.