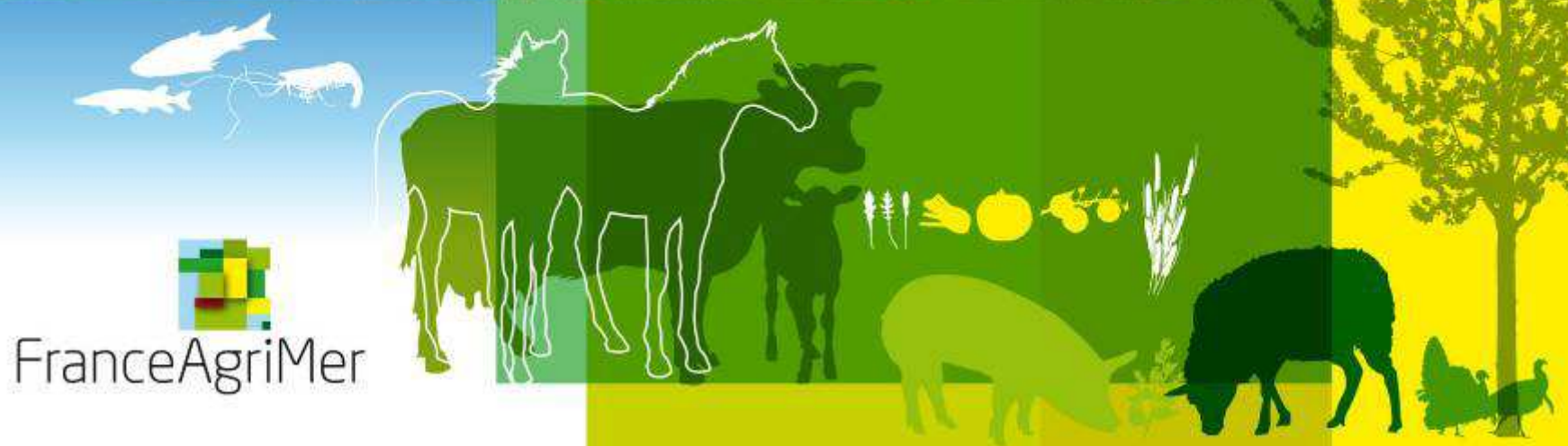


CÉRÉALES /  
FRUITS ET LÉGUMES /  
HORTICULTURE /  
LAIT /  
OLÉO-PROTÉAGINEUX /  
PÊCHE ET AQUACULTURE /  
PLANTES À PARFUM, AROMATIQUES ET MÉDICINALES /  
SUCRE /  
VIANDES BLANCHES /  
VIANDES ROUGES /  
VINS /

# FranceAgriMer



  
FranceAgriMer

# Comité lait de vache

## Bilan 2013, perspectives 2014

11 février 2014

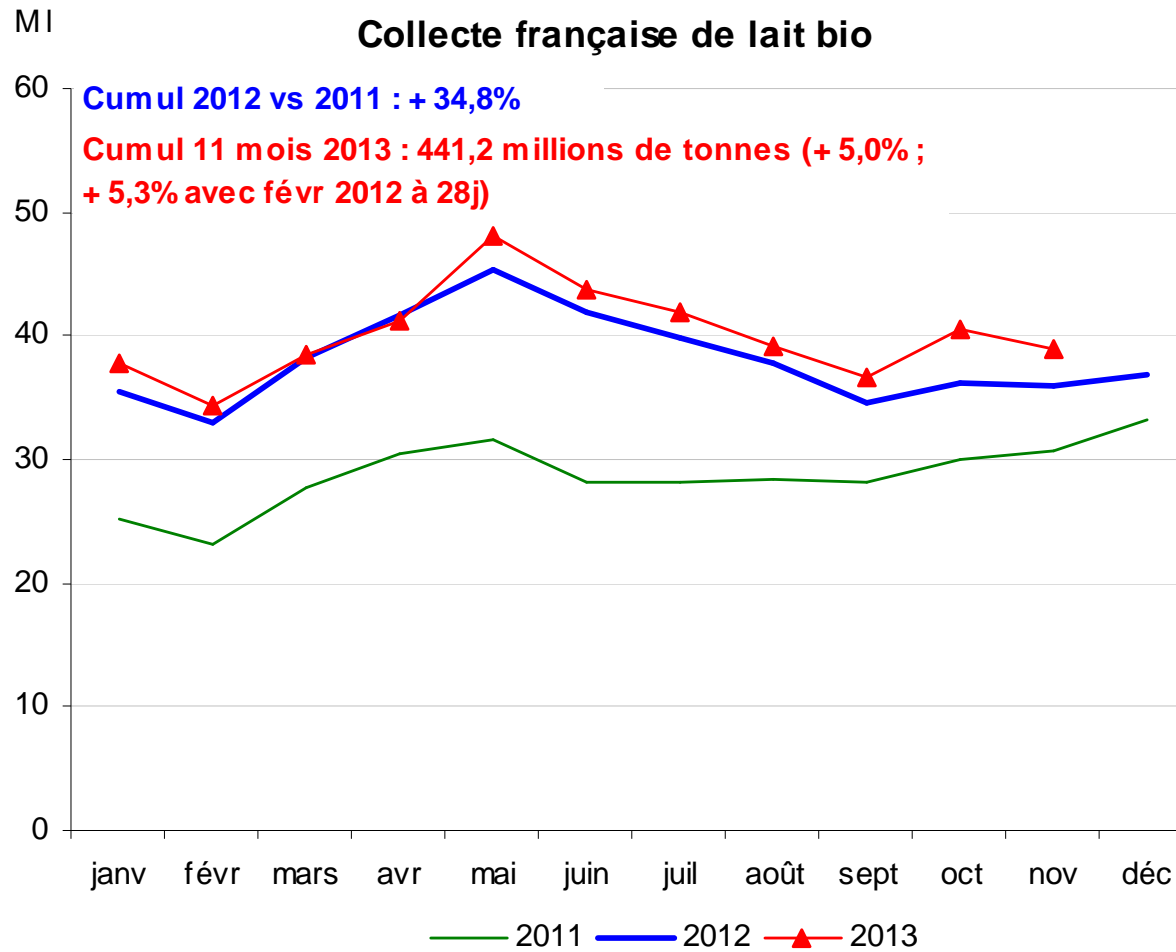
FranceAgriMer - Montreuil



# Lait Bio

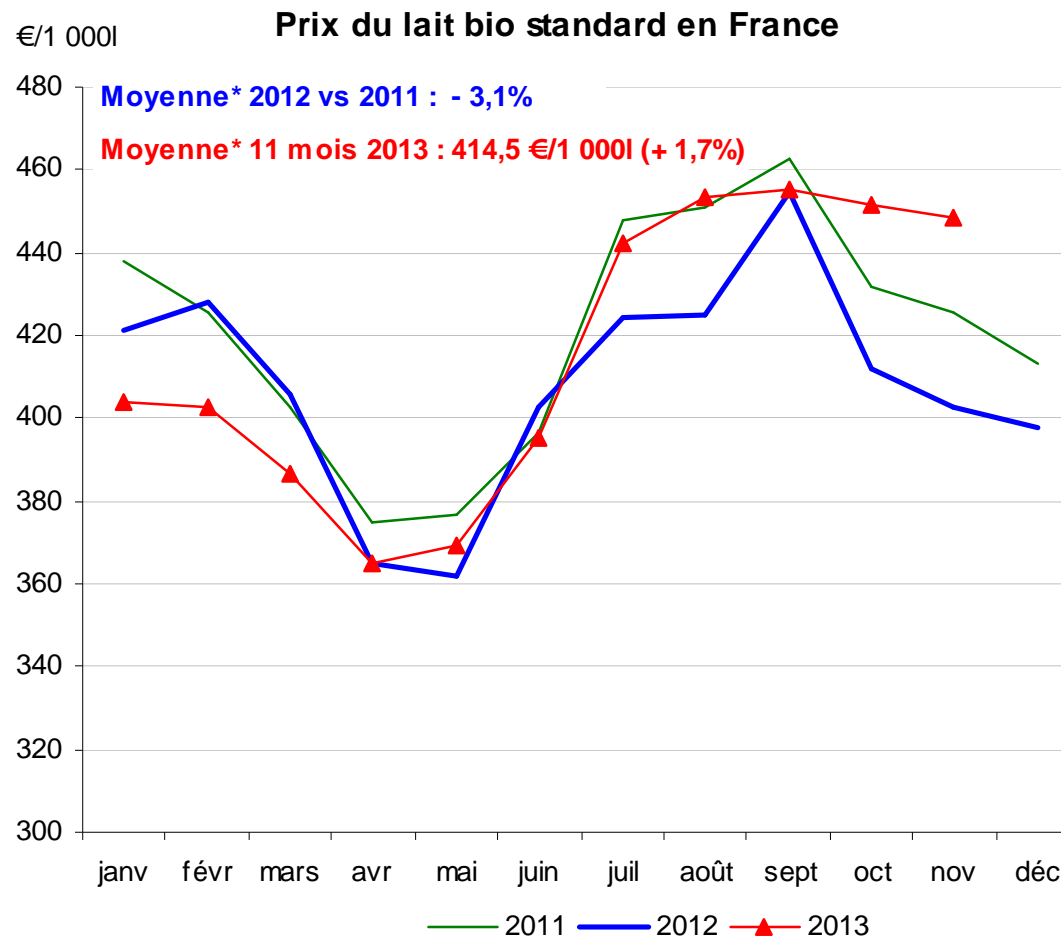


# Une progression de la collecte qui ralentit



Source: FranceAgriMer

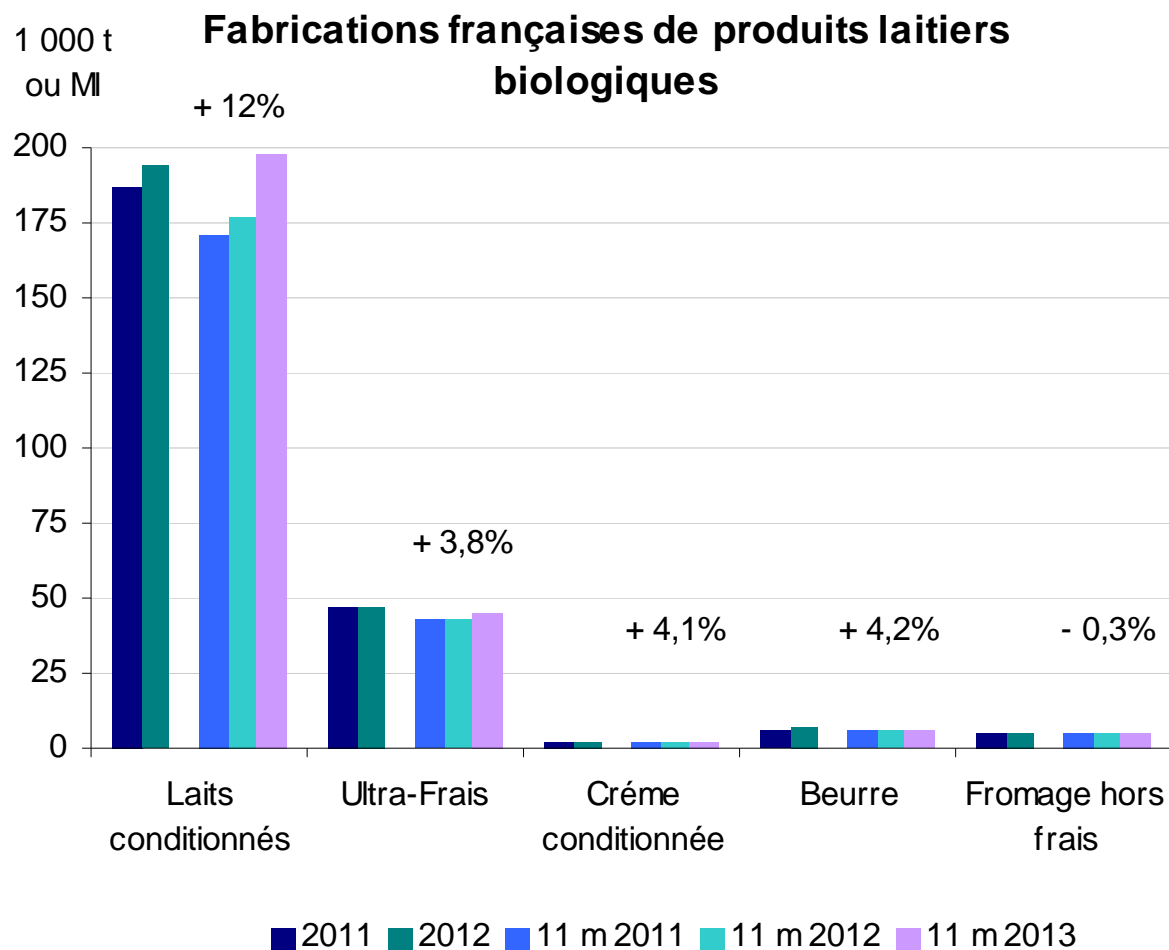
# Un prix du lait en légère hausse...



\*Moyenne pondérée par les volumes de collecte

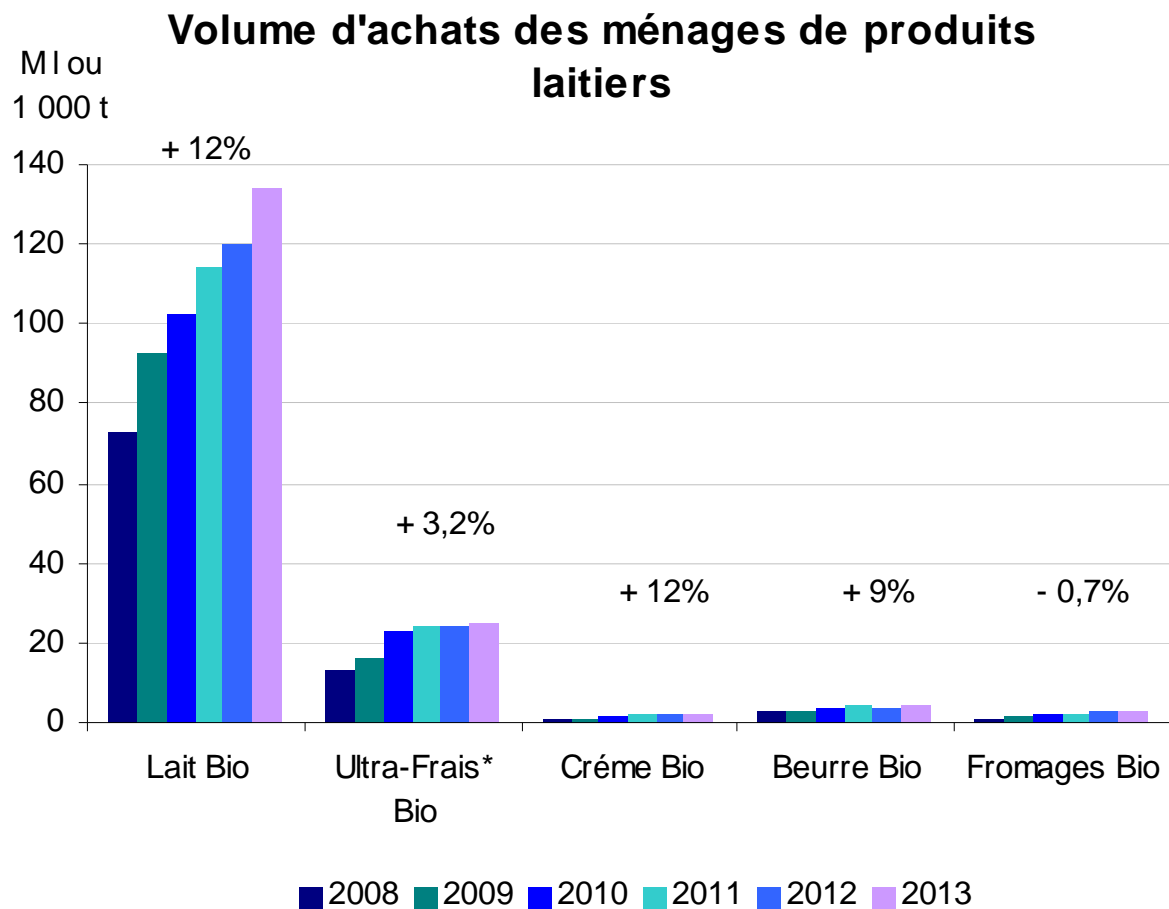
Source: FranceAgriMer

## ...face à une forte hausse des fabrications de laits conditionnés, d'UF et de matière grasse...



Source: FranceAgriMer

## ... en phase avec les hausses des achats des ménages



\*Hors desserts lactés frais

Source: FranceAgriMer d'après Kantar Worldpanel

## Quelles perspectives pour 2014 ?

---

- Le ralentissement des conversions ne devrait pas entraîner de forte hausse de la collecte
- L'équilibre offre/demande s'est amélioré grâce à une hausse des achats des ménages de produits laitiers biologiques, permettant de diminuer le taux de déclassement



# Lait de vache conventionnel

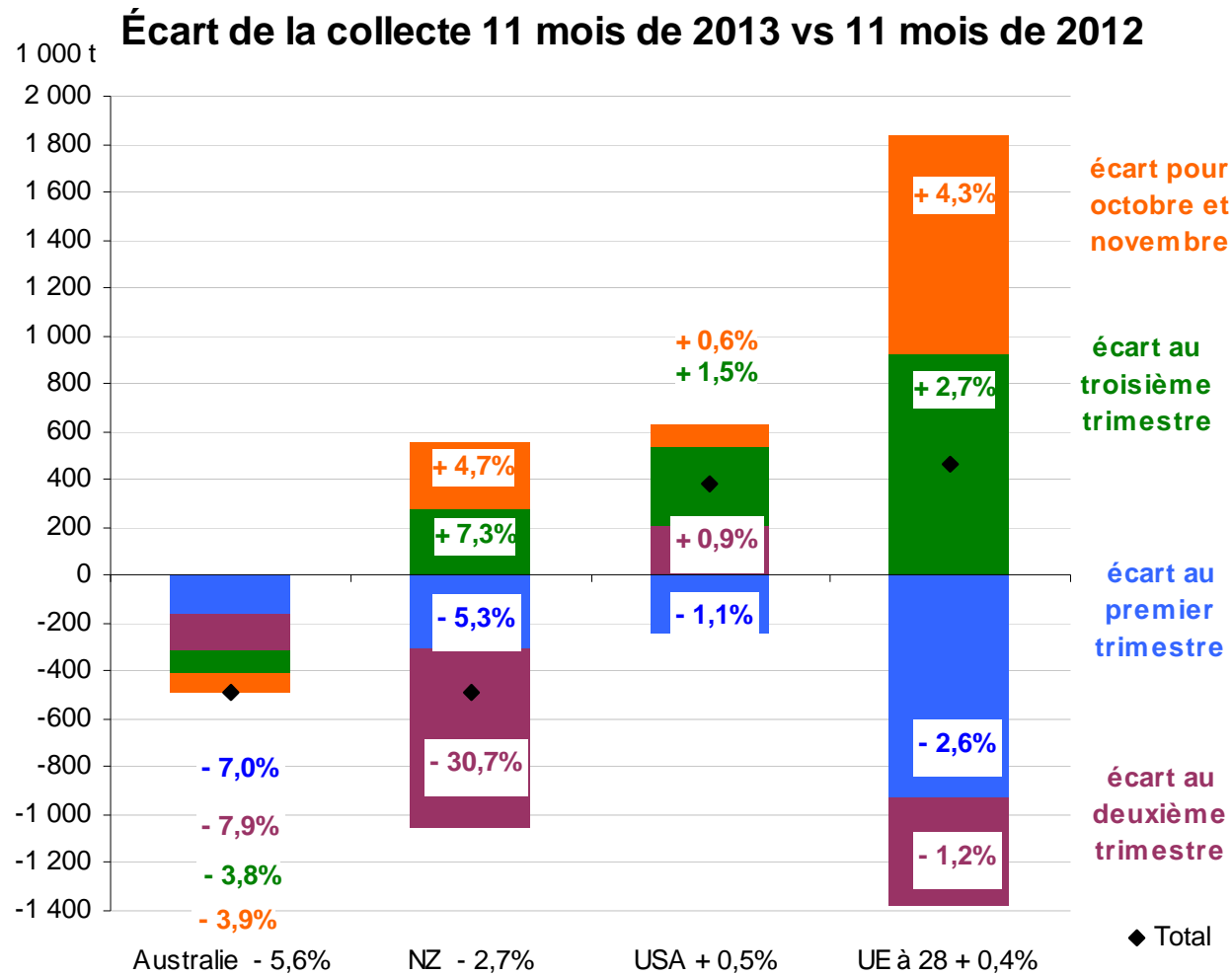




# Monde

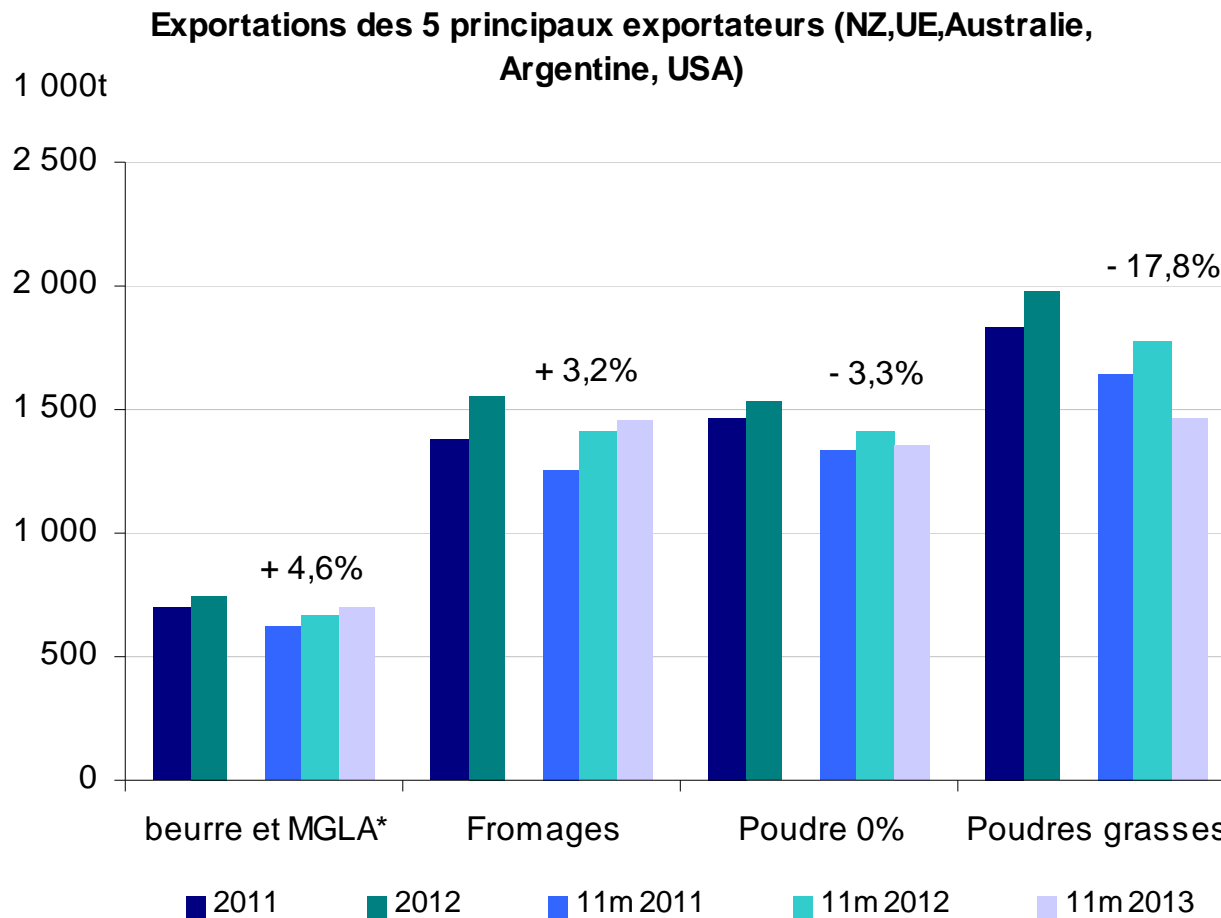


# Une collecte en baisse au 1<sup>er</sup> semestre et qui repart au 2<sup>nd</sup>



Sources: FranceAgriMer d'après dairyAustralia, clal.it, DCANZ, USDA et Eurostat

# Entraînant une baisse des exportations de poudres...

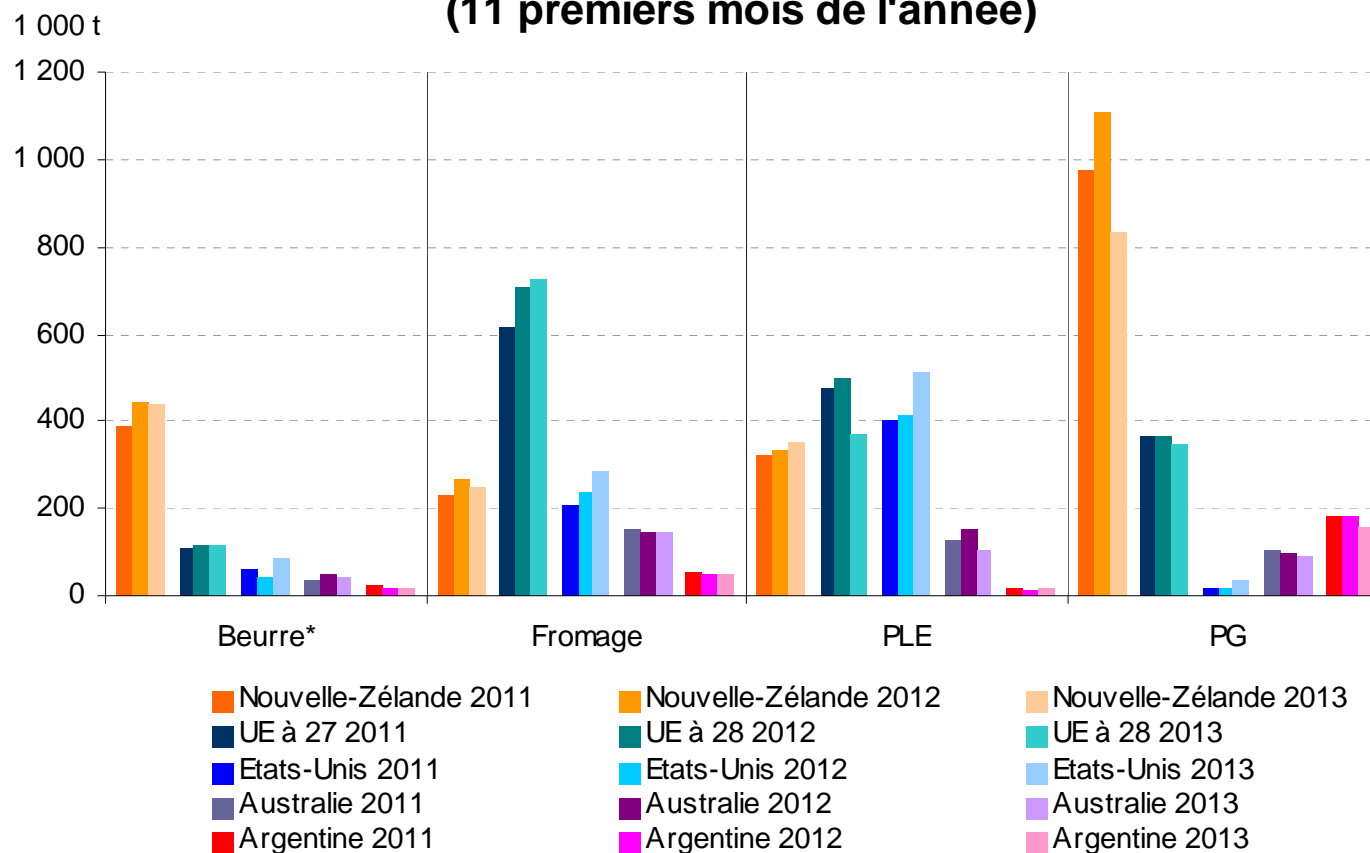


\*en éq. beurre

Sources: FranceAgriMer d'après douanes nationales

# ... principalement en provenance d'Europe et de Nouvelle-Zélande

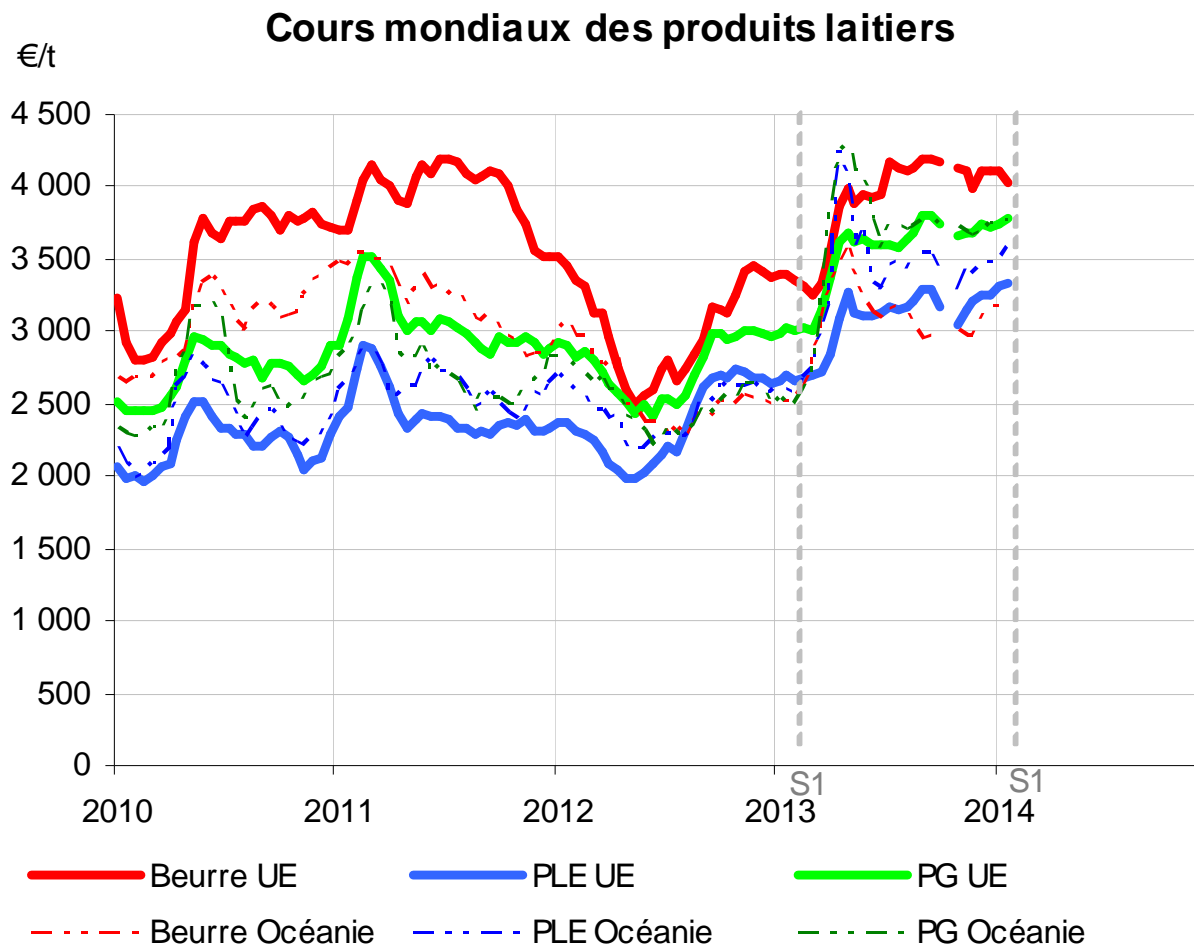
## Comparaison des exportations (11 premiers mois de l'année)



\*Beurre et butteroil en éq. beurre

Sources: FranceAgriMer d'après douanes nationales

# Le manque de disponibilités début 2013 a entraîné une flambée des cours mondiaux



Source: FranceAgriMer d'apr s USDA et BCE

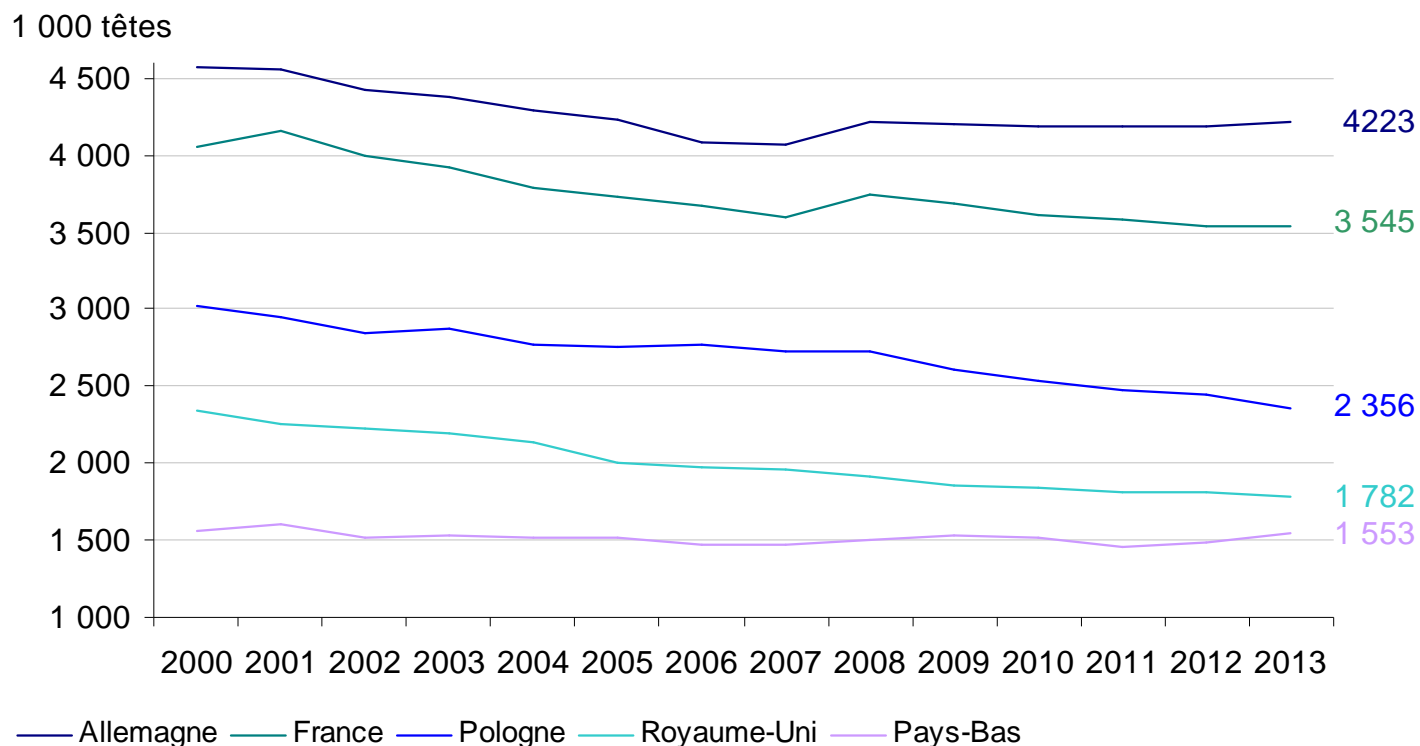


# Europe



# Rebond des cheptels laitiers allemand et néerlandais dans la perspective de fin des quotas laitiers

Cheptels laitiers des principaux producteurs européens

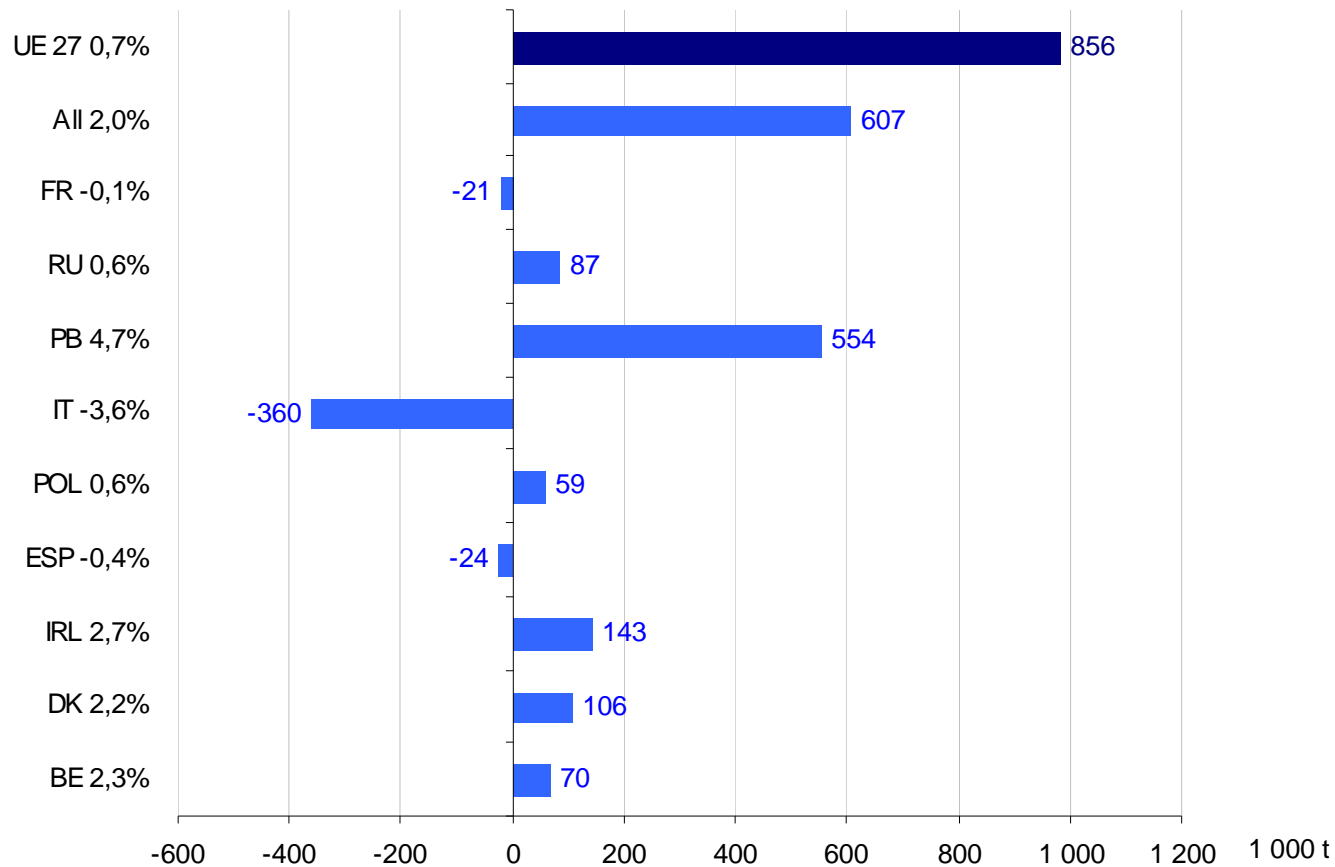


Source: FranceAgriMer d'après Eurostat



# La collecte européenne a augmenté en 2013\* grâce aux dynamismes allemand et néerlandais

Évolution des collectes européennes entre 2013\* et 2012

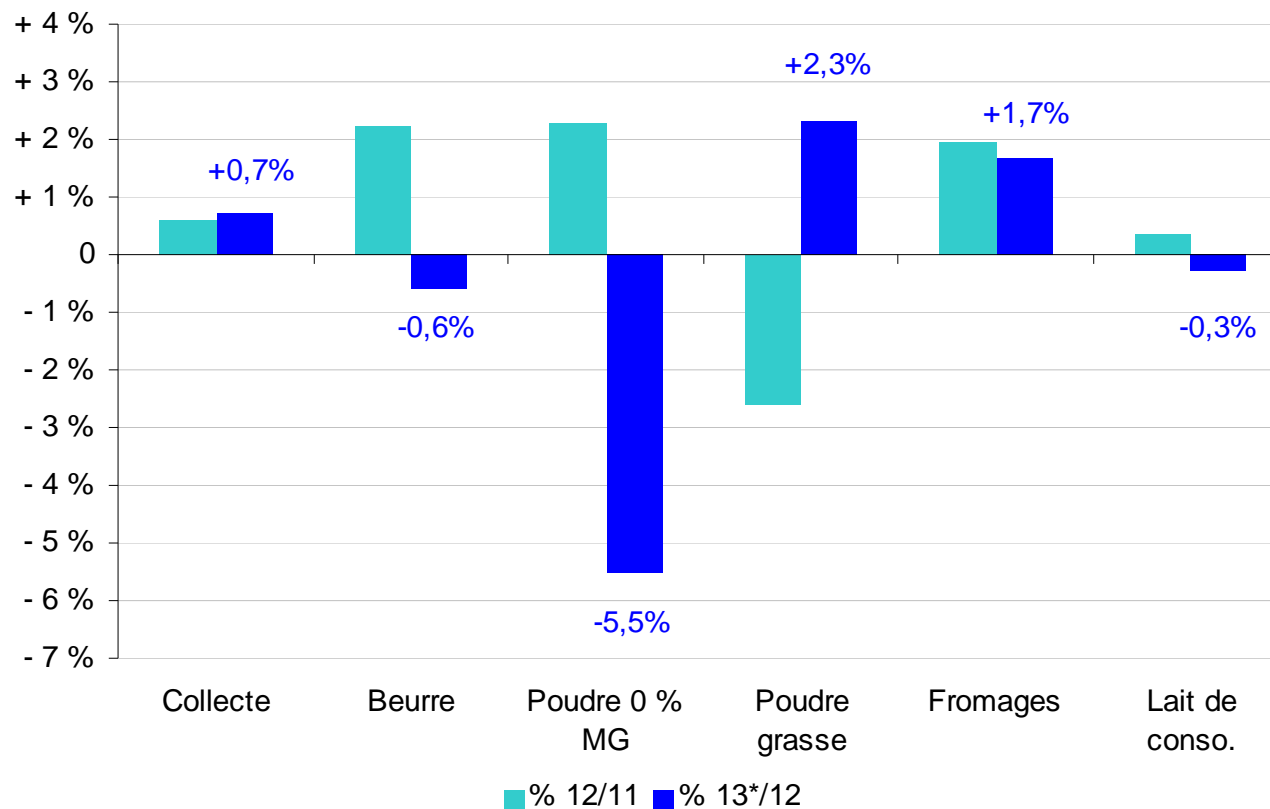


\* Estimations

Source: FranceAgriMer d'après Eurostat

# Baisse des fabrications de PLE mais hausse de celles de PG et de fromages

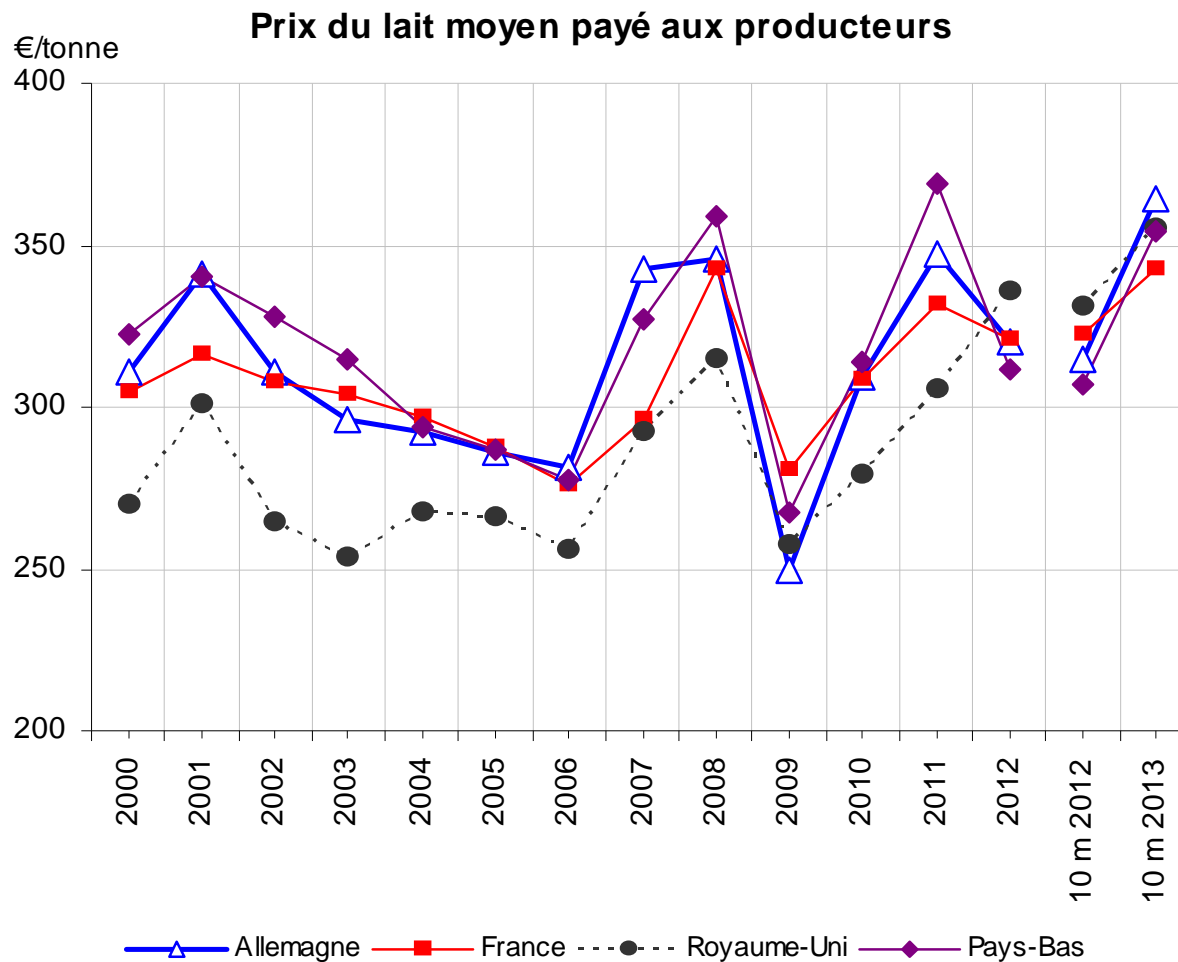
Évolution des fabrications européennes  
entre 2013\* et 2012



\* Estimations

Source FranceAgriMer d'après Eurostat

# Une hausse du prix du lait due à la hausse des cours des PI



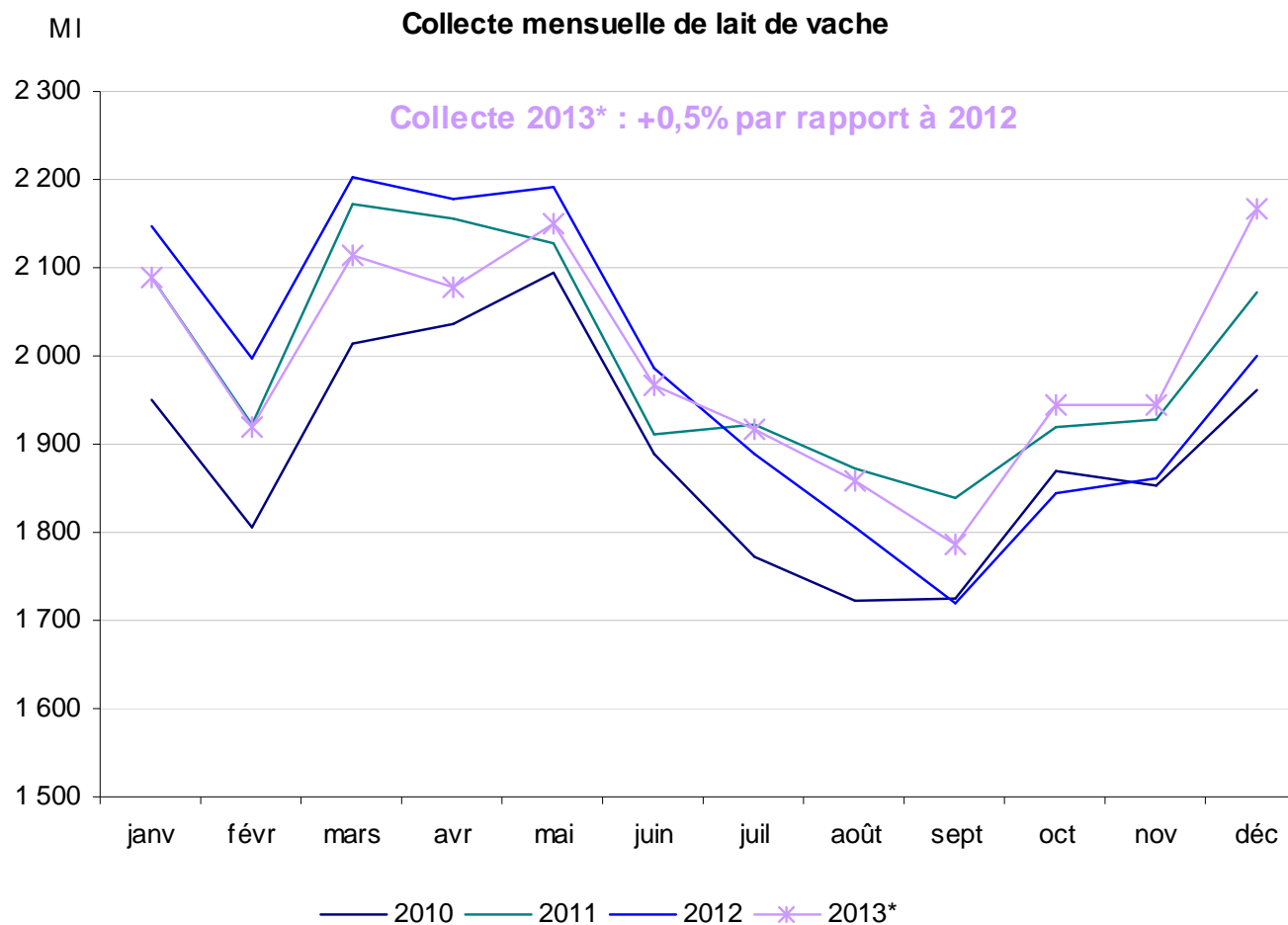
Source: FranceAgriMer d'après Commission européenne



# France



# Une collecte qui repart à l'automne...

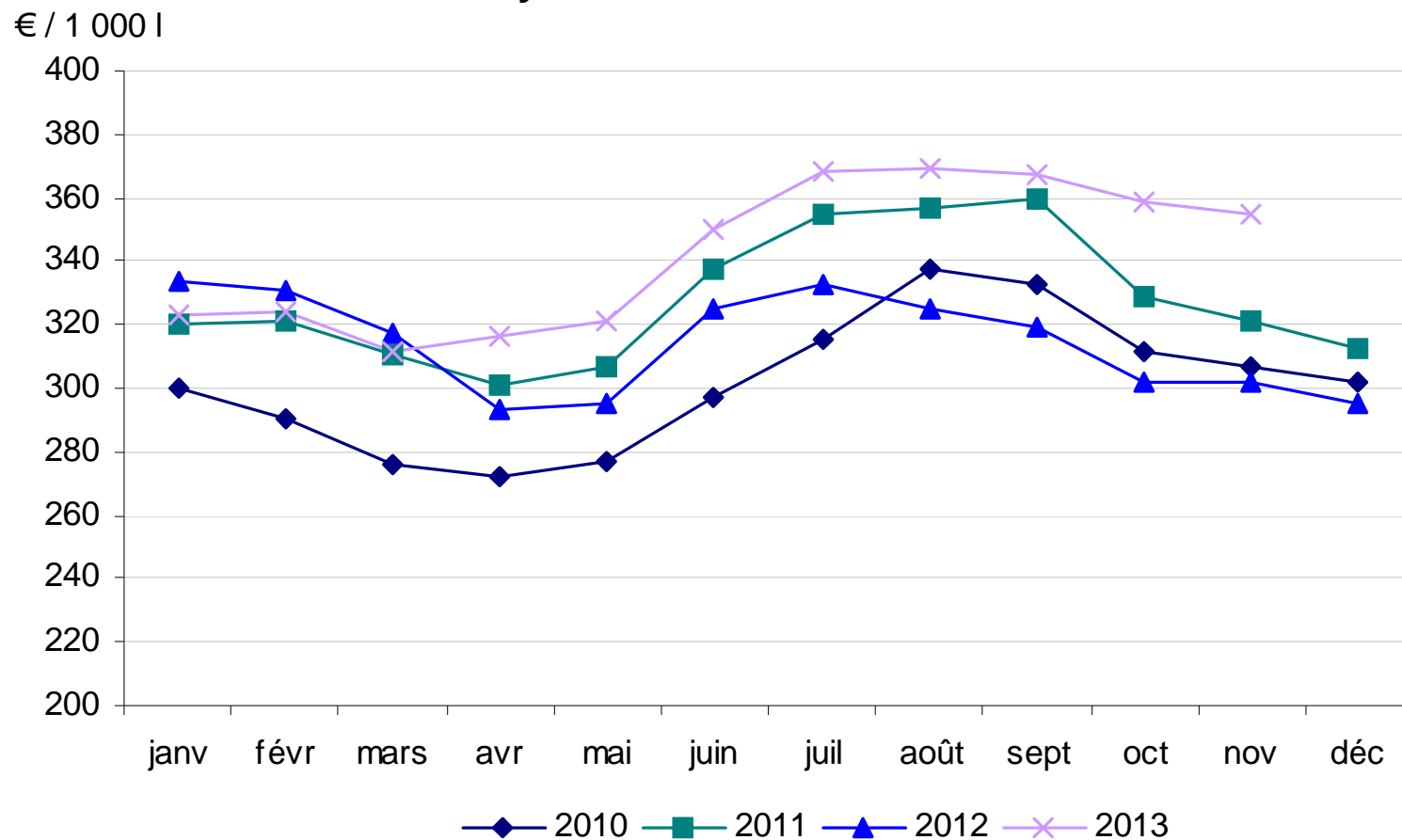


\* Estimations

Source: FranceAgriMer

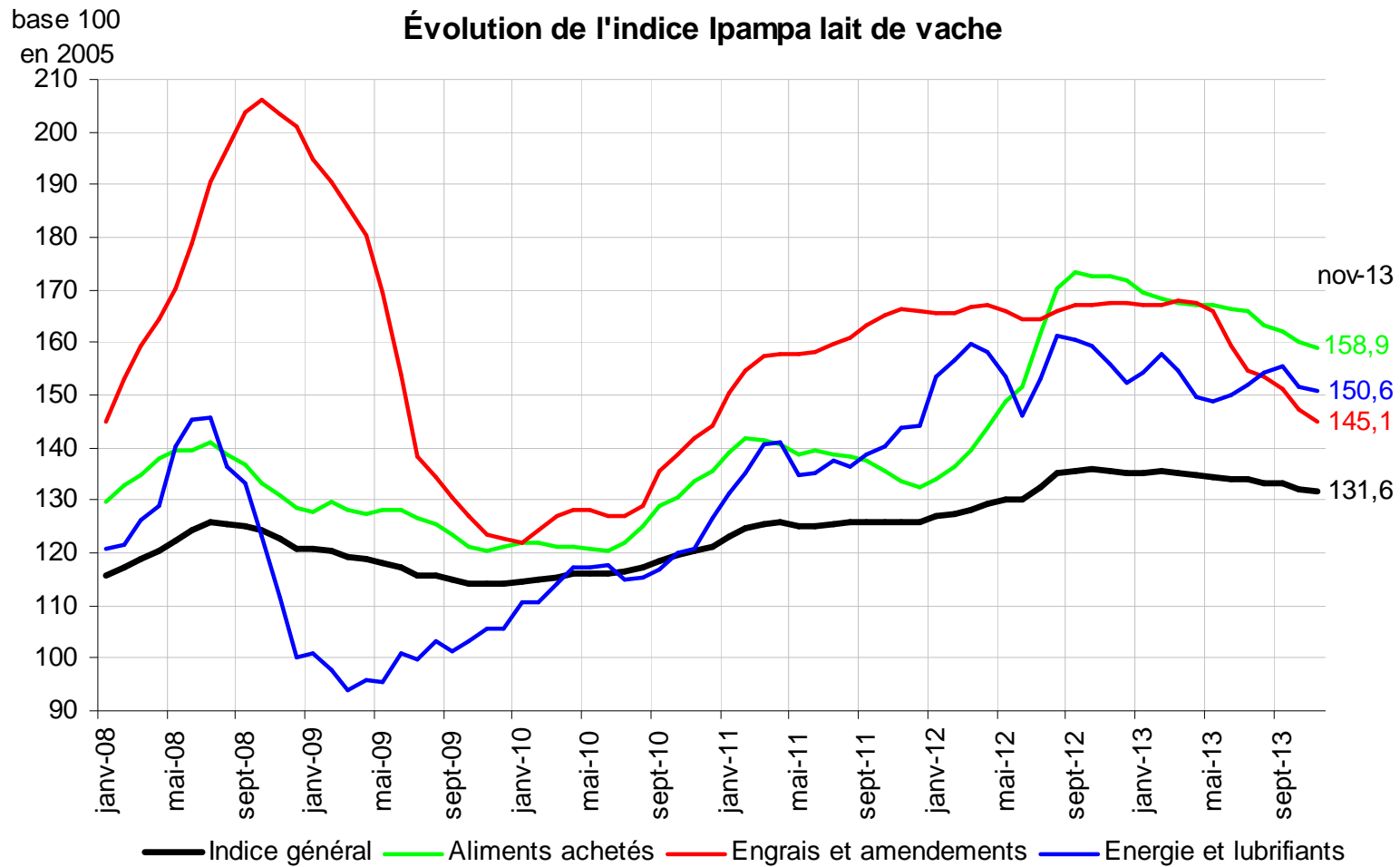
## ... en partie due à une hausse du prix du lait au 2<sup>nd</sup> semestre...

Prix moyen mensuel du lait de vache



Source: FranceAgriMer

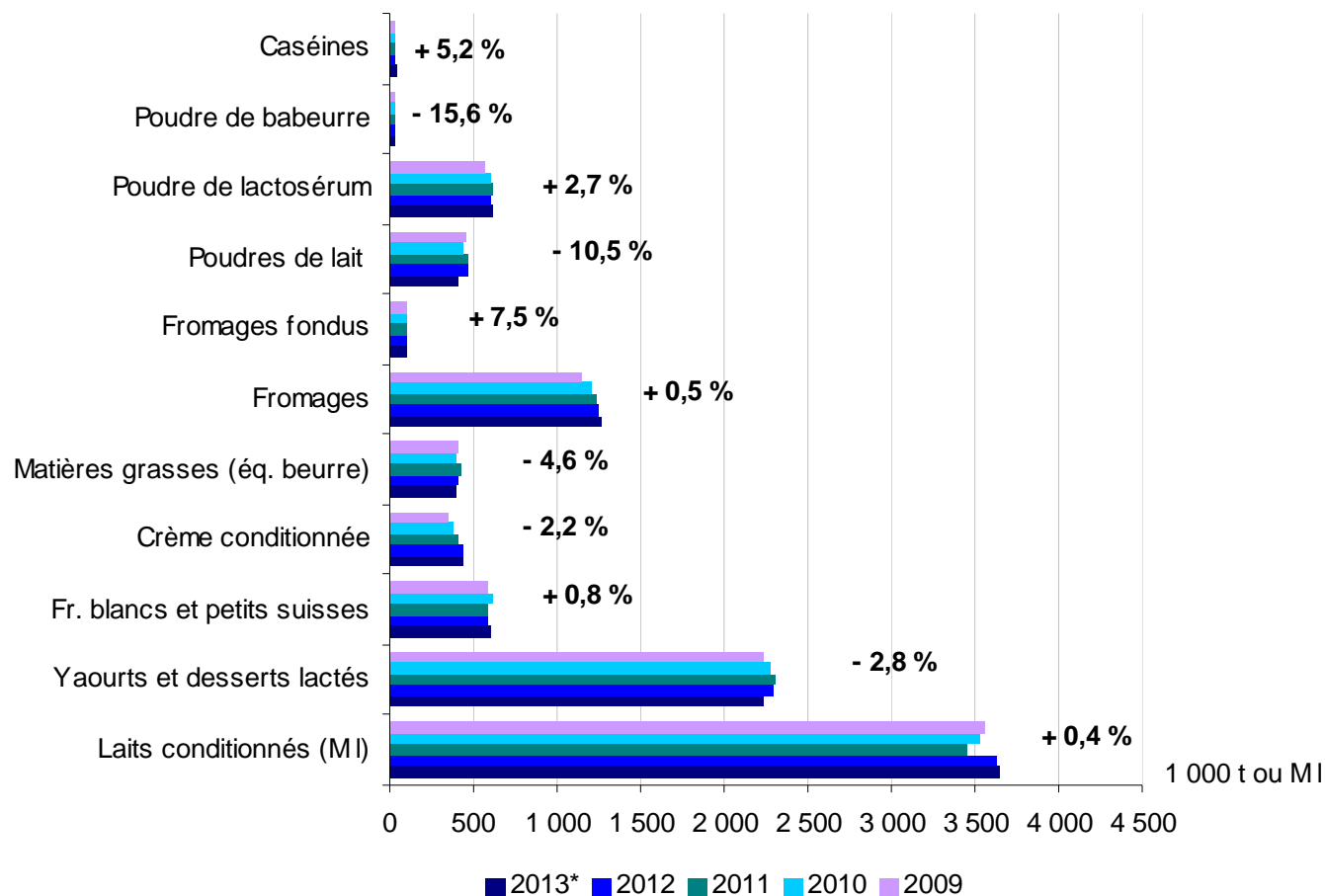
## ... et une légère érosion des coûts de production



Source: FranceAgriMer d'après Idele

# Progression des fabrications de fromages et de laits conditionnés, aux dépens des autres produits laitiers

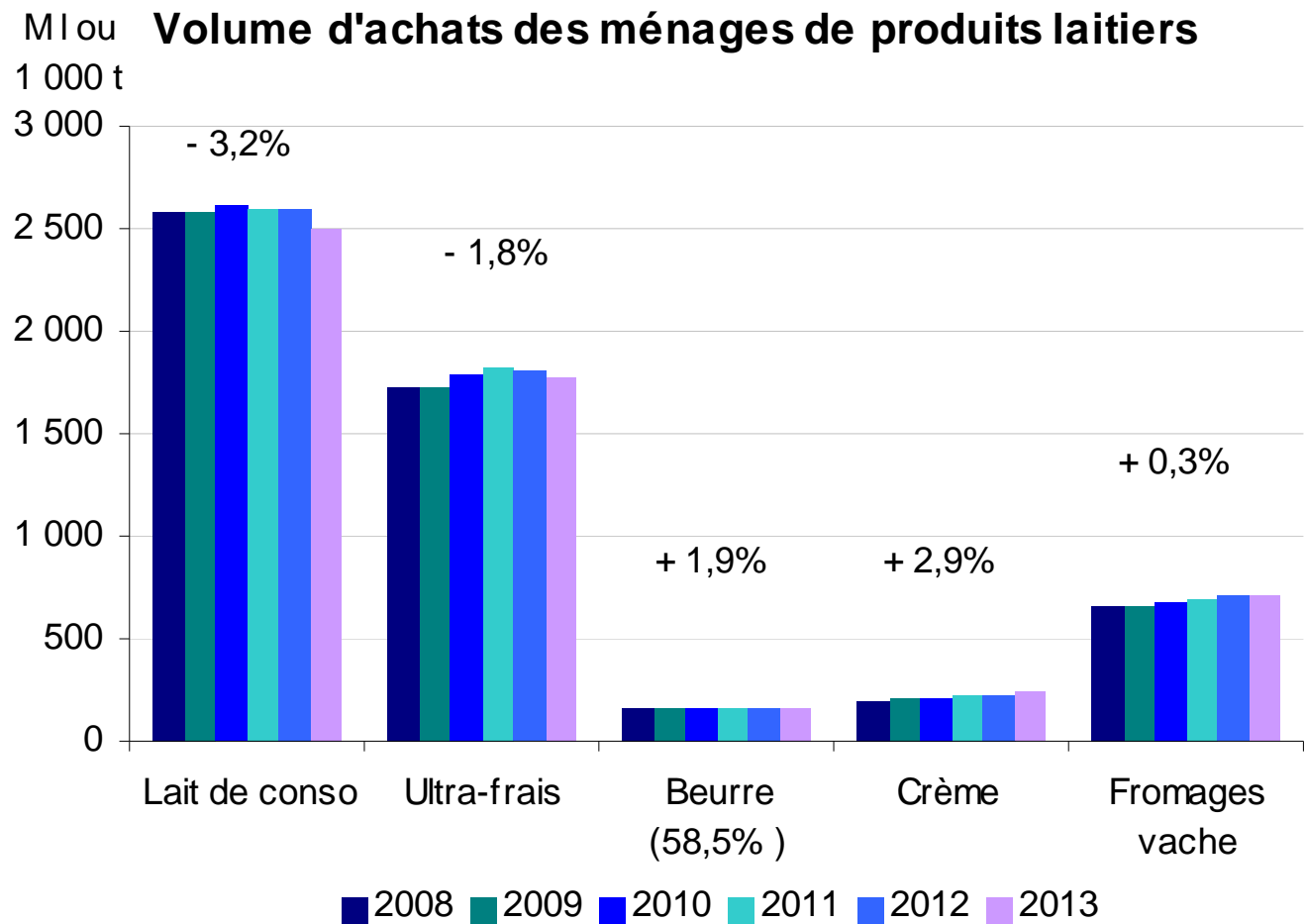
Fabrications françaises de produits laitiers



Source: FranceAgriMer

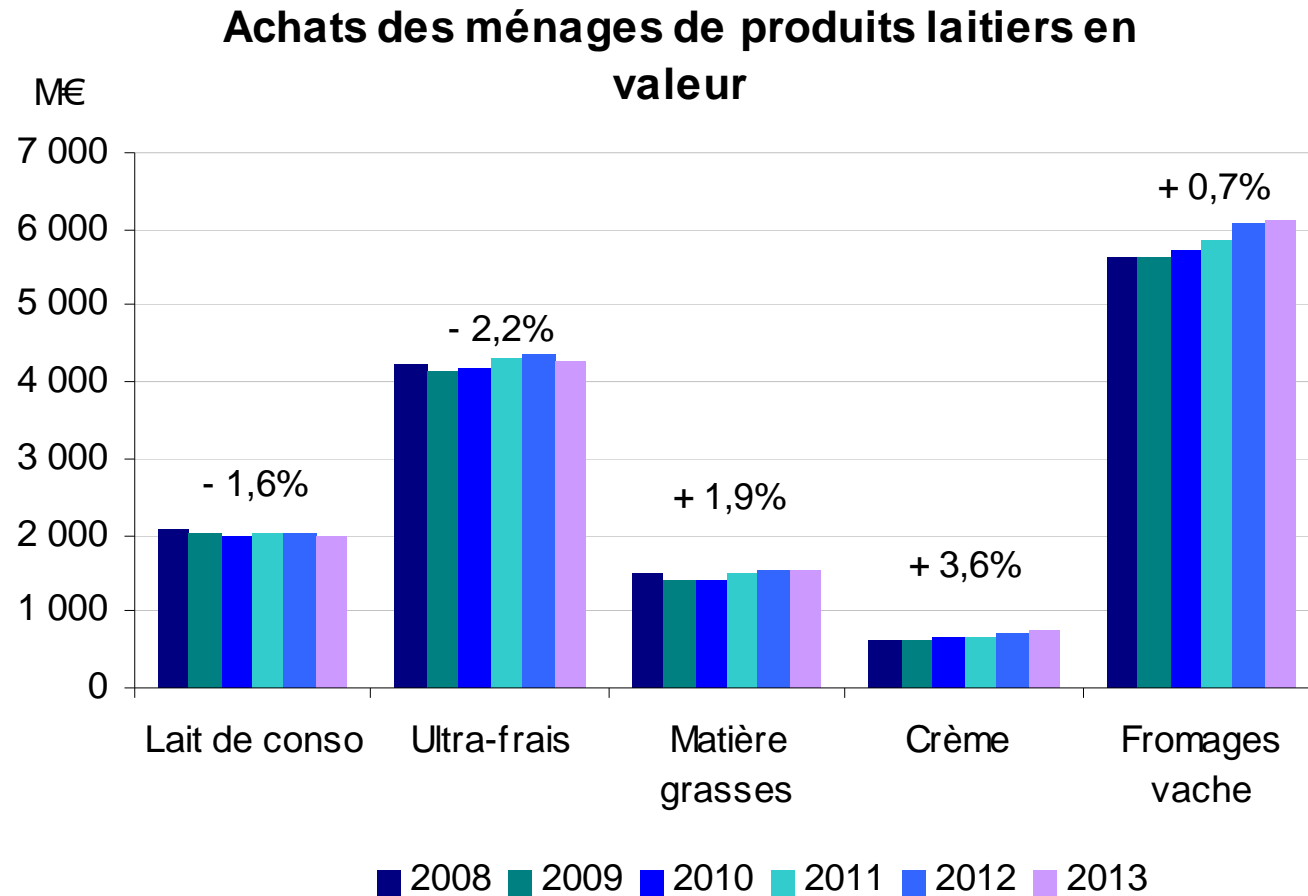


# Une baisse des volumes d'achats de laits conditionnés et d'ultra-frais par les ménages...



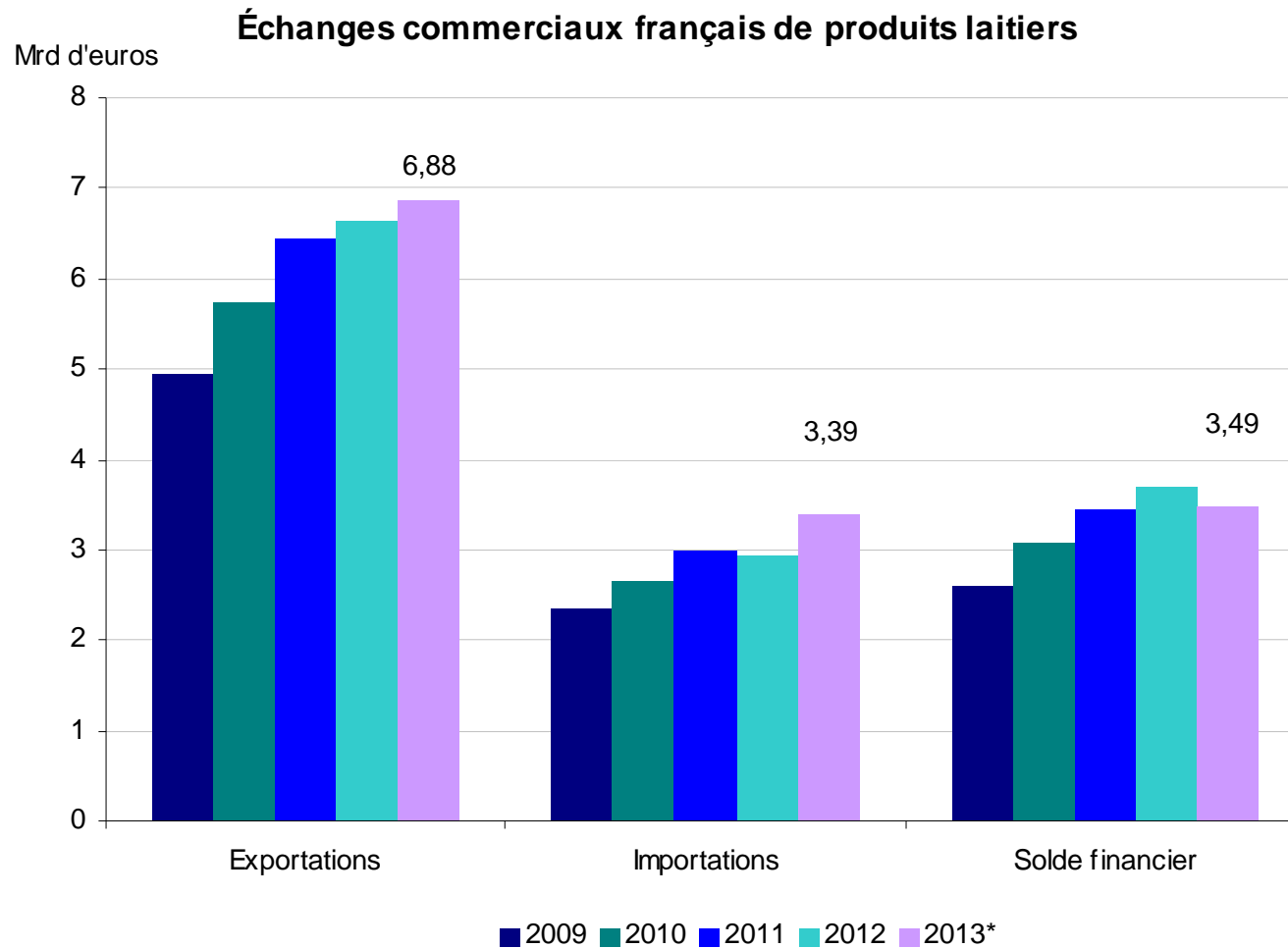
Source: FranceAgriMer d'après KantarWorldpanel

## ... et des évolutions quasi similaires en valeur



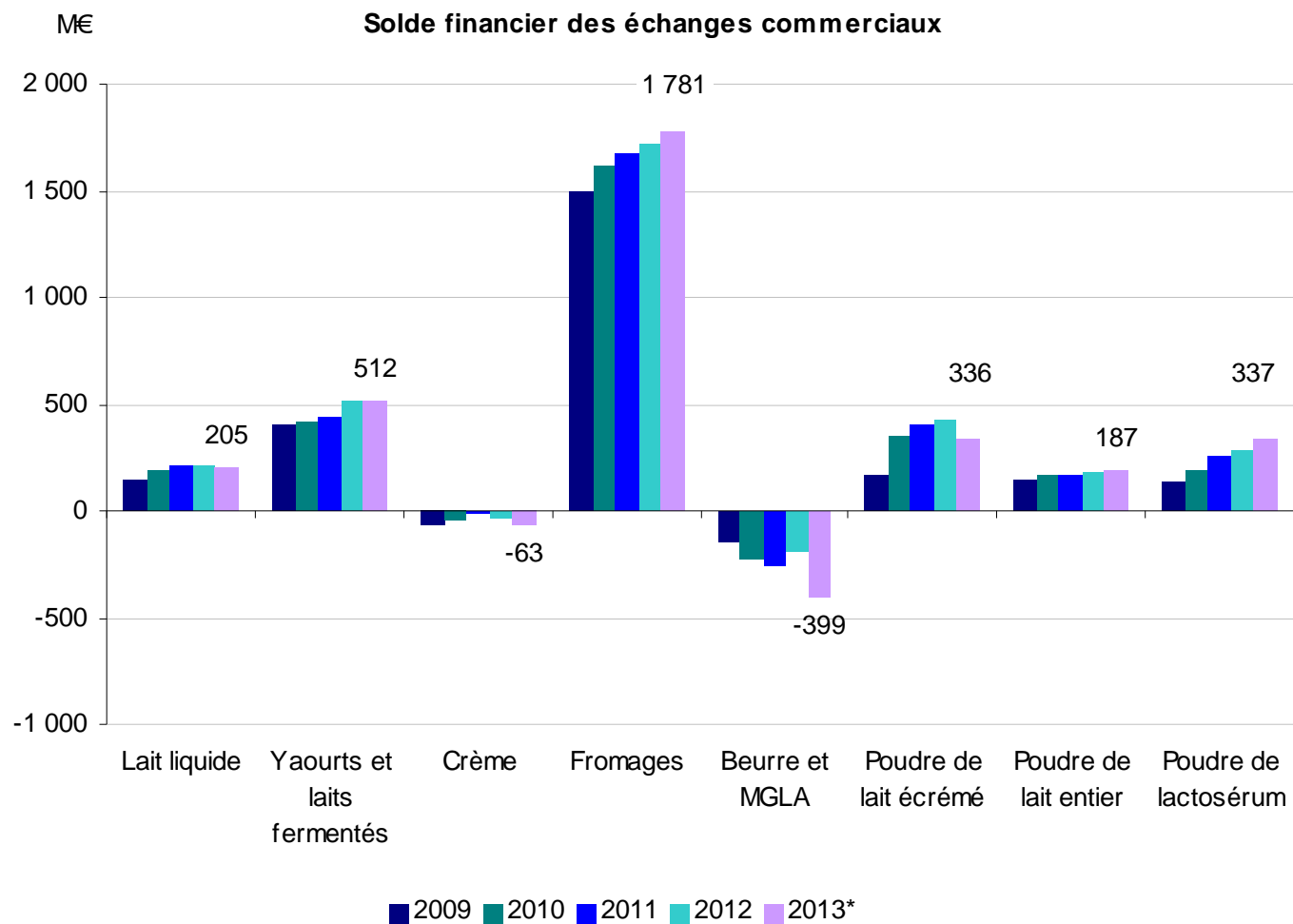
Sources: FranceAgriMer d'après KantarWorldpanel

# Les importations pèsent sur le solde commercial...



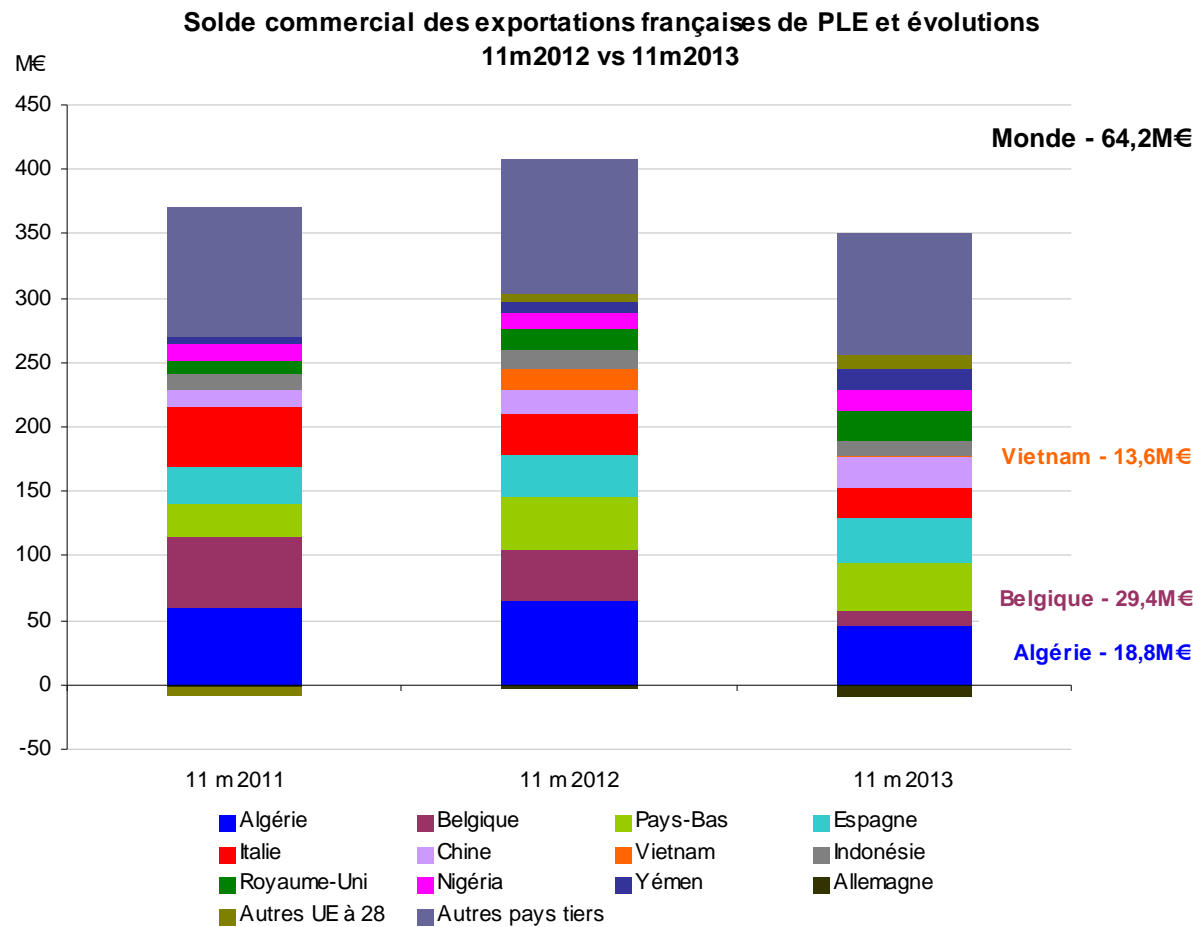
Sources: FranceAgriMer d'après douanes nationales

# La dégradation du solde commercial est due à un recul des exportations de PLE et une hausse des introductions de MG



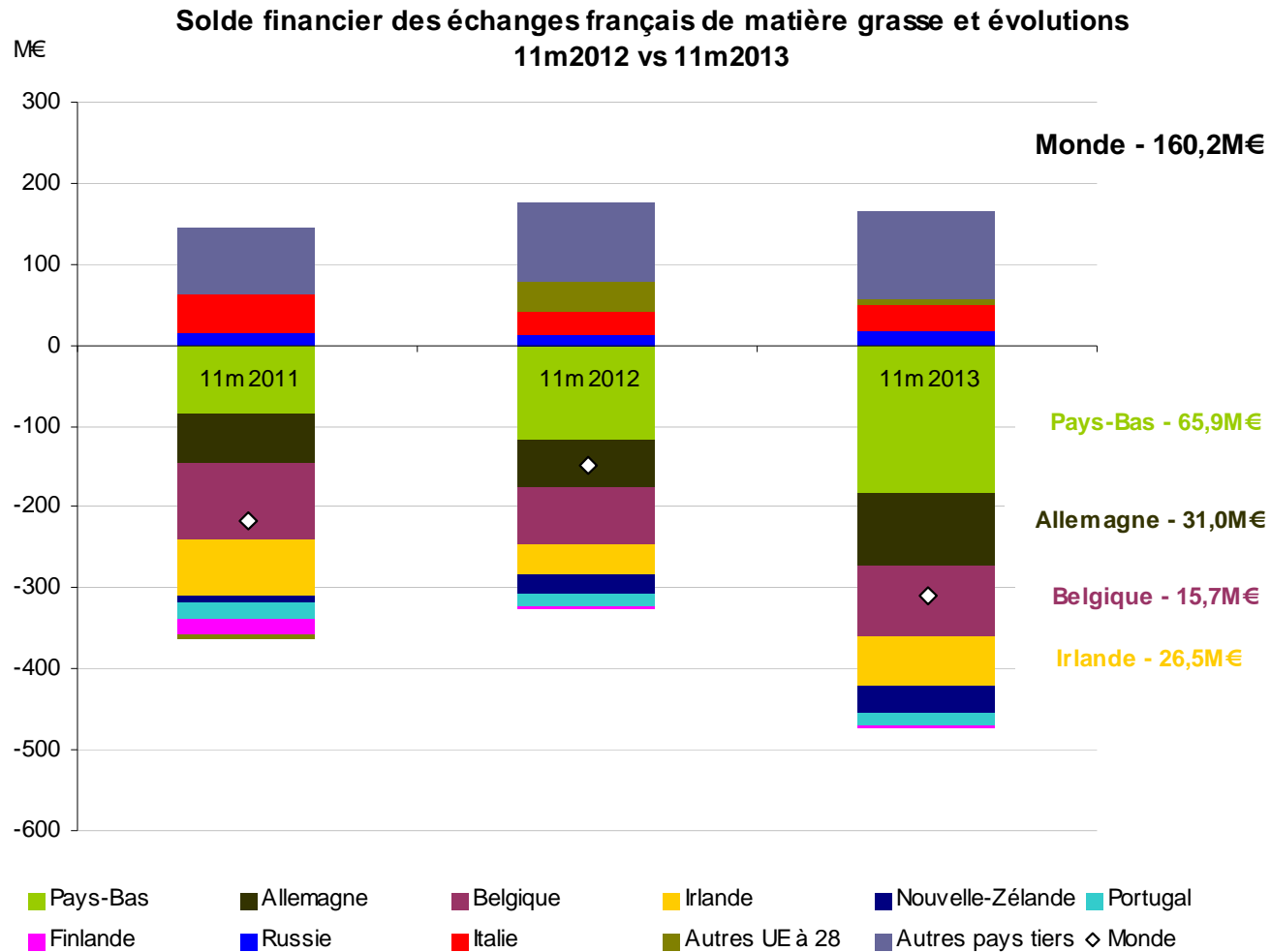
Sources: FranceAgriMer d'après douanes nationales

# Un solde en baisse pour la PLE, en particulier vers les pays tiers, et malgré des cours en hausse



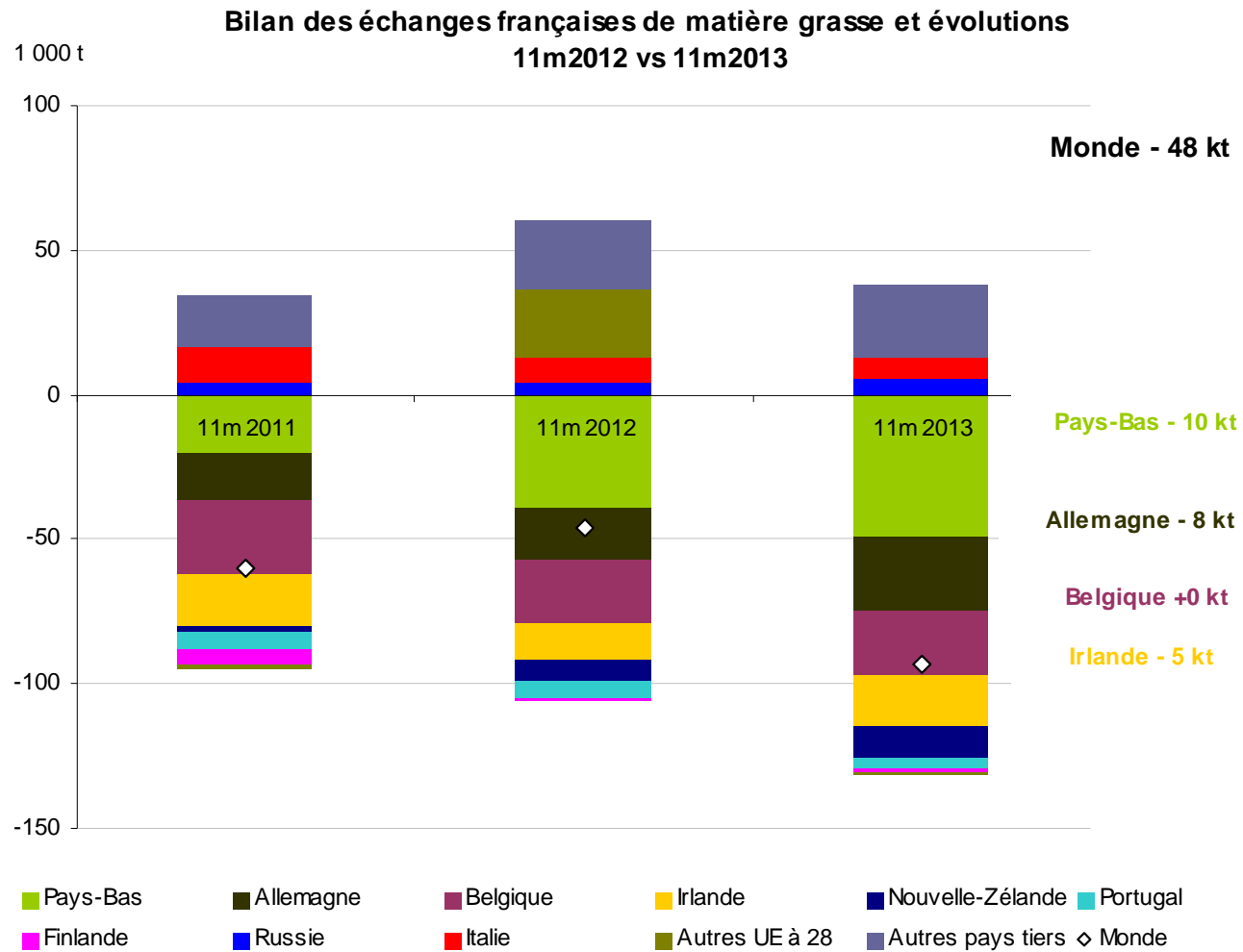
Sources: FranceAgriMer d'après douanes nationales

# Une hausse des introductions de MG en provenance des autres États membres en valeur...



Sources: FranceAgriMer d'après douanes nationales

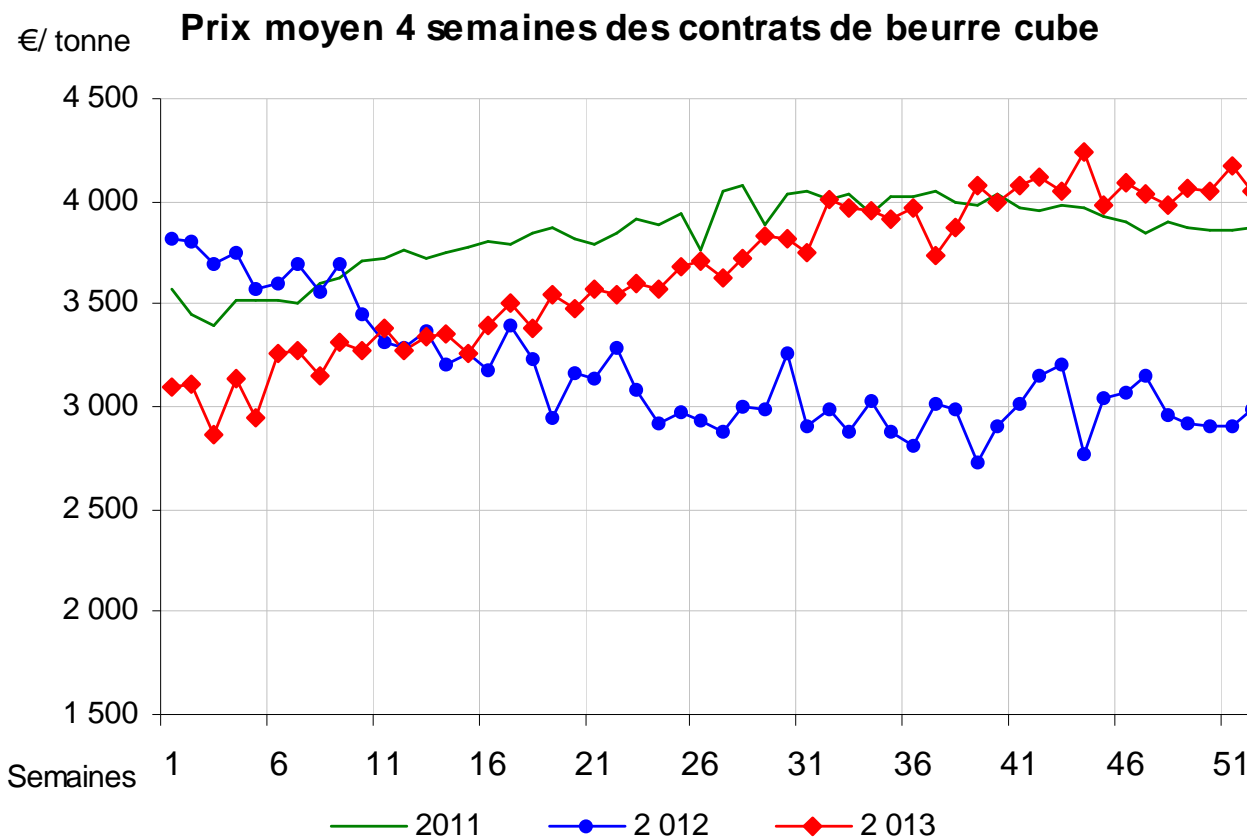
# ... et en volume, sauf pour la Belgique où seule la hausse des cours a joué



Sources: FranceAgriMer d'après douanes nationales

ÉTABLISSEMENT NATIONAL DES PRODUITS DE L'AGRICULTURE ET DE LA MER

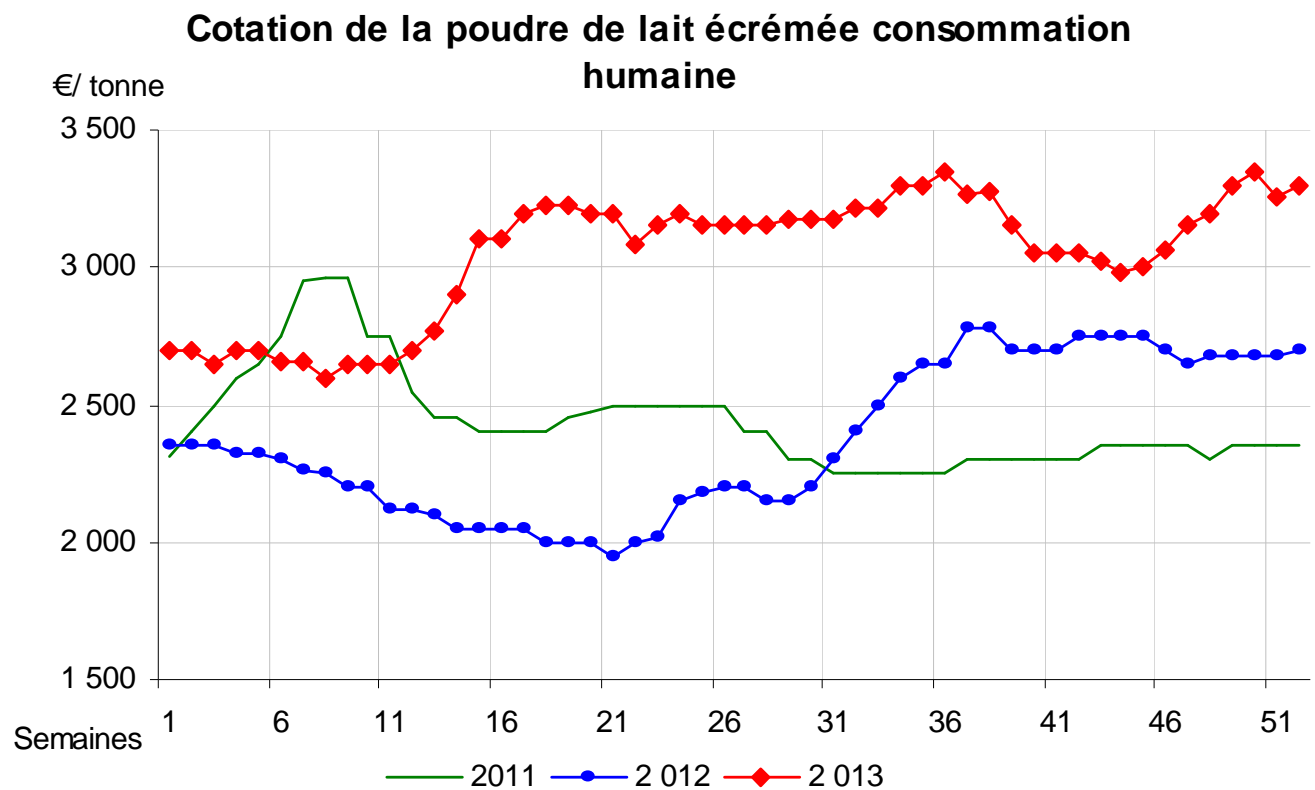
# Hausse du prix du beurre, entraîné par les cours mondiaux



Source: FranceAgriMer



# Après la forte hausse d'avril, les prix restent élevés tout le reste de l'année



Source: FranceAgriMer d'après ATLA



# Perspectives



## Quelles perspectives pour 2014 ?

---

- Le dynamisme de la demande devrait se poursuivre en 2014
- Les grands fournisseurs du marché mondial ne montrent pas de signes laissant présager de fortes hausses de leurs collectes
  - ➔ Les prix mondiaux devraient se maintenir voir progresser durant les premiers mois de 2014
- Les prix des céréales devraient continuer sur leur tendance à la légère baisse
  - ➔ Les coûts de production pourraient poursuivre sur la tendance baissière de 2013
  - ➔ Hausse de collecte grâce à ces bonnes perspectives pour l'amont et pour l'aval
- Marchés intérieurs plus incertains au niveau européen