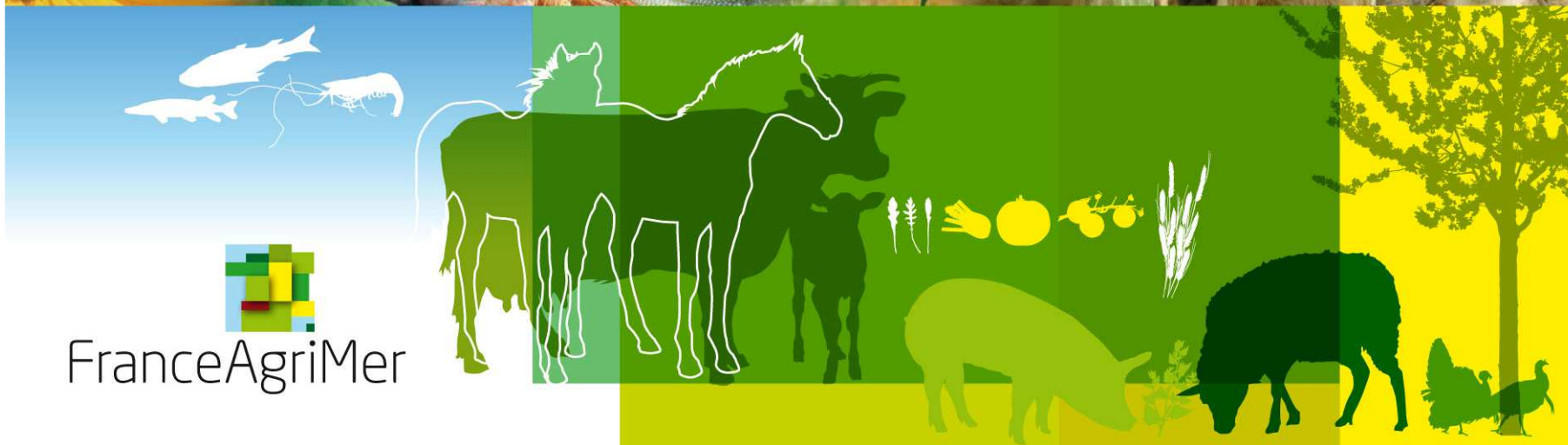


CÉRÉALES /
FRUITS ET LÉGUMES /
HORTICULTURE /
LAIT /
OLÉO-PROTÉAGINEUX /
PÊCHE ET AQUACULTURE /
PLANTES À PARFUM, AROMATIQUES ET MÉDICINALES /
SUCRE /
VIANDES BLANCHES /
VIANDES ROUGES /
VINS /

FranceAgriMer



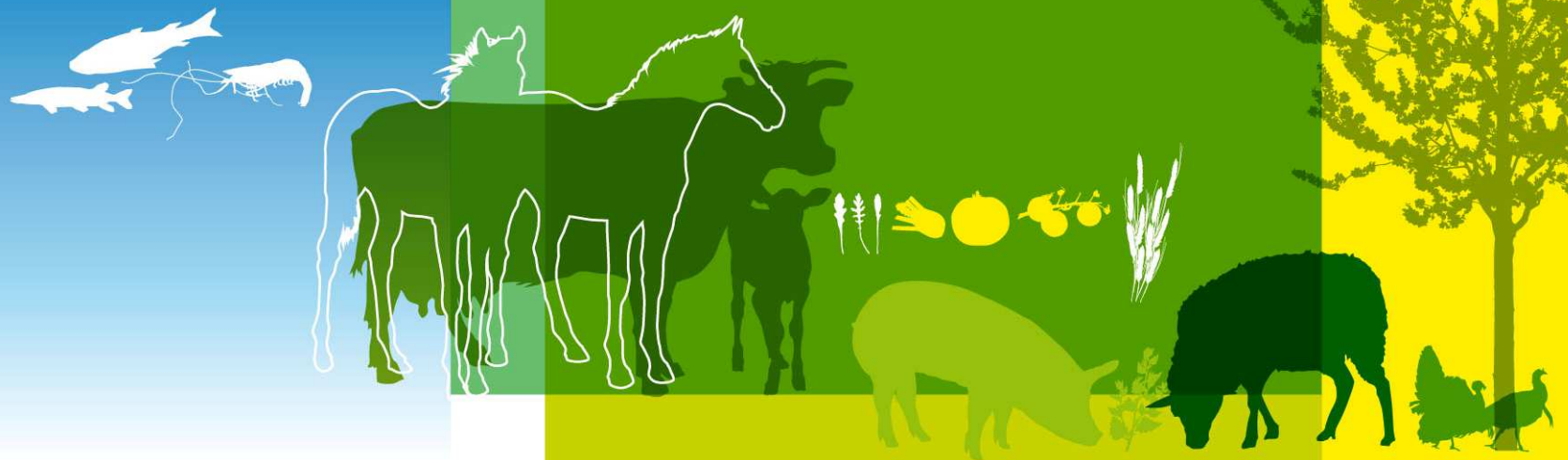

FranceAgriMer

Comité Lait de chèvre

Point de conjoncture

20 novembre 2012

Montreuil



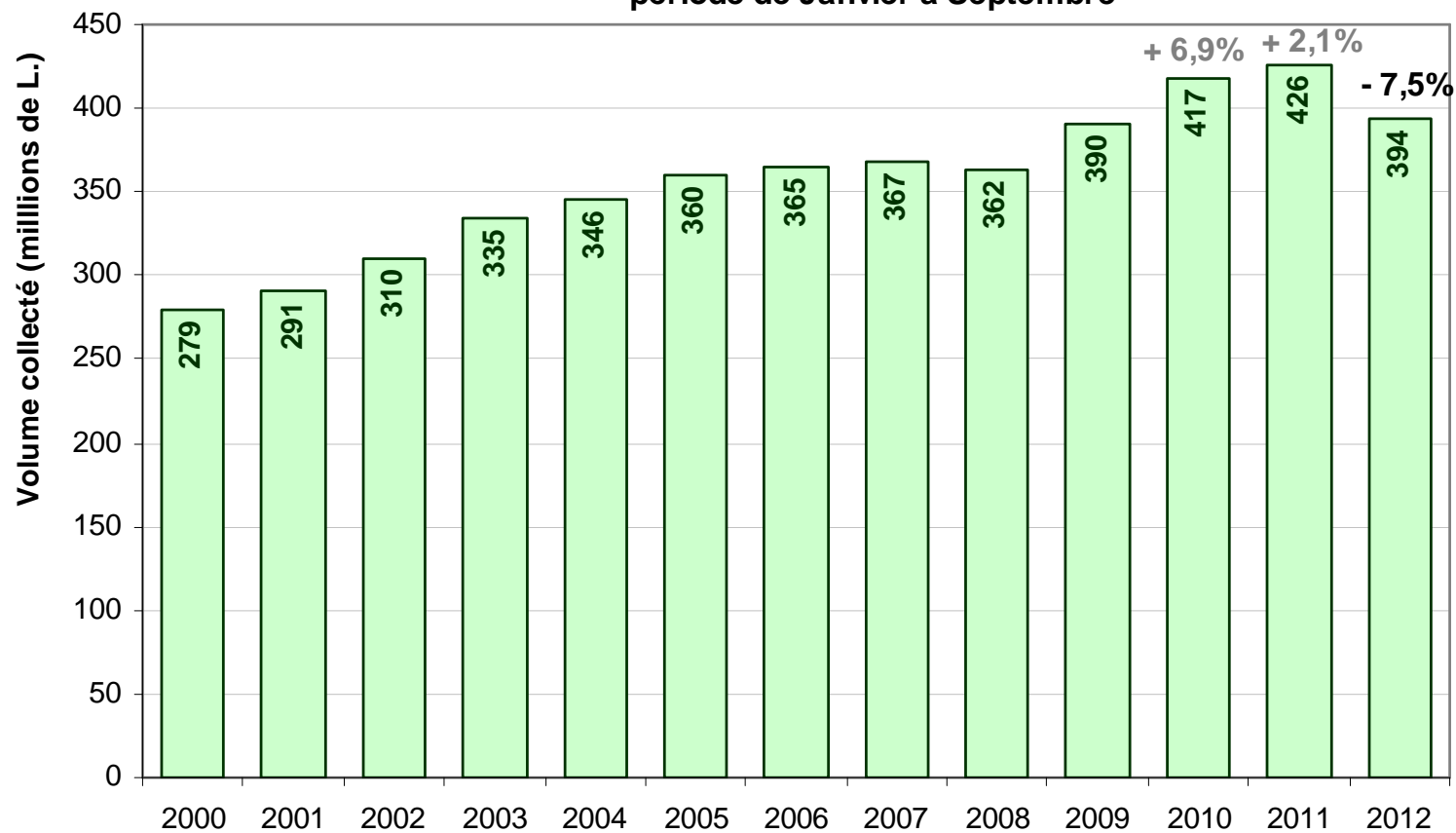
Une nette baisse de la collecte



Le recul de la collecte se confirme et s'amplifie

Collecte de lait de chèvre (total France)

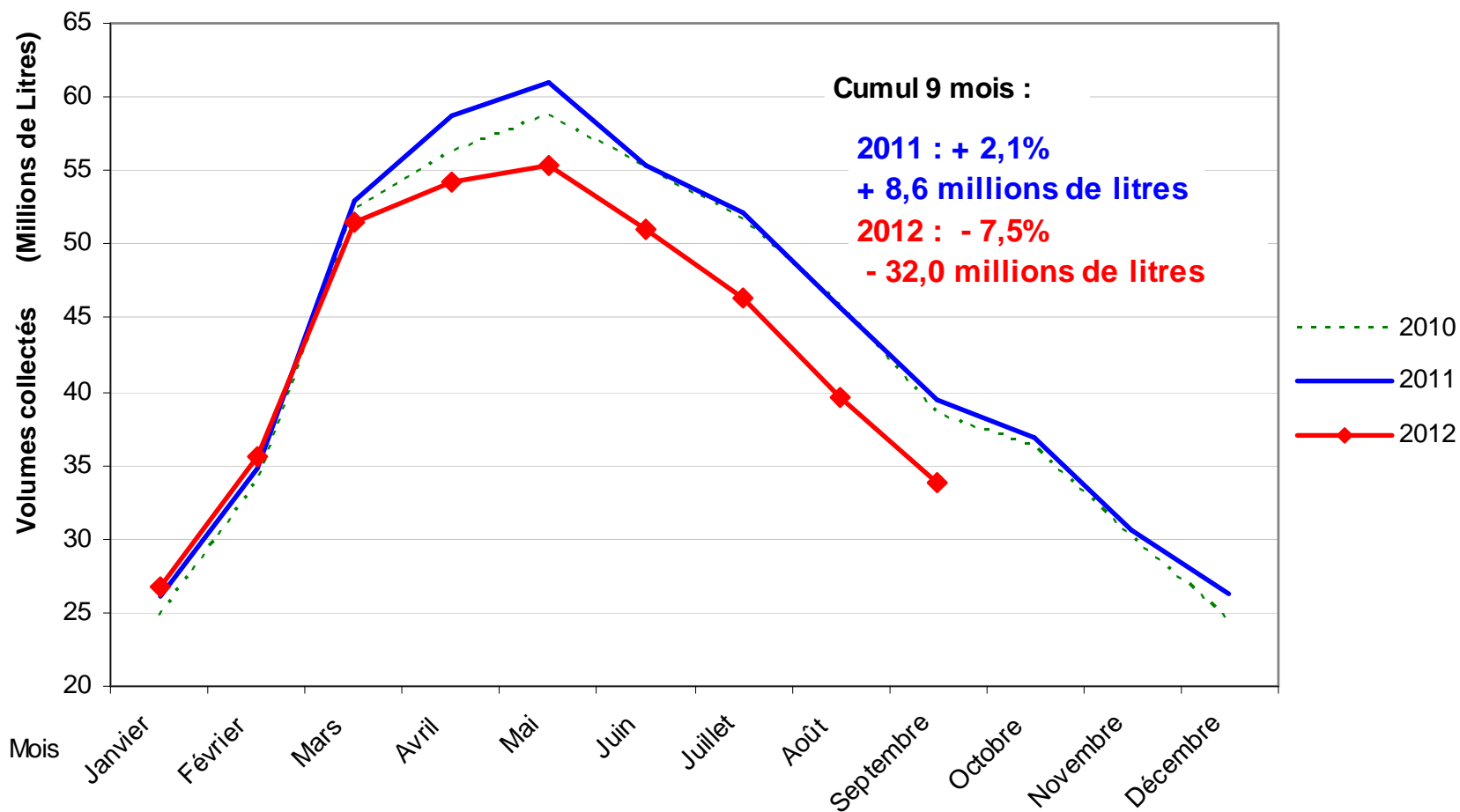
période de Janvier à Septembre



Source : enquête mensuelle laitière FranceAgriMer - SSP

Le recul de la collecte se confirme et s'amplifie

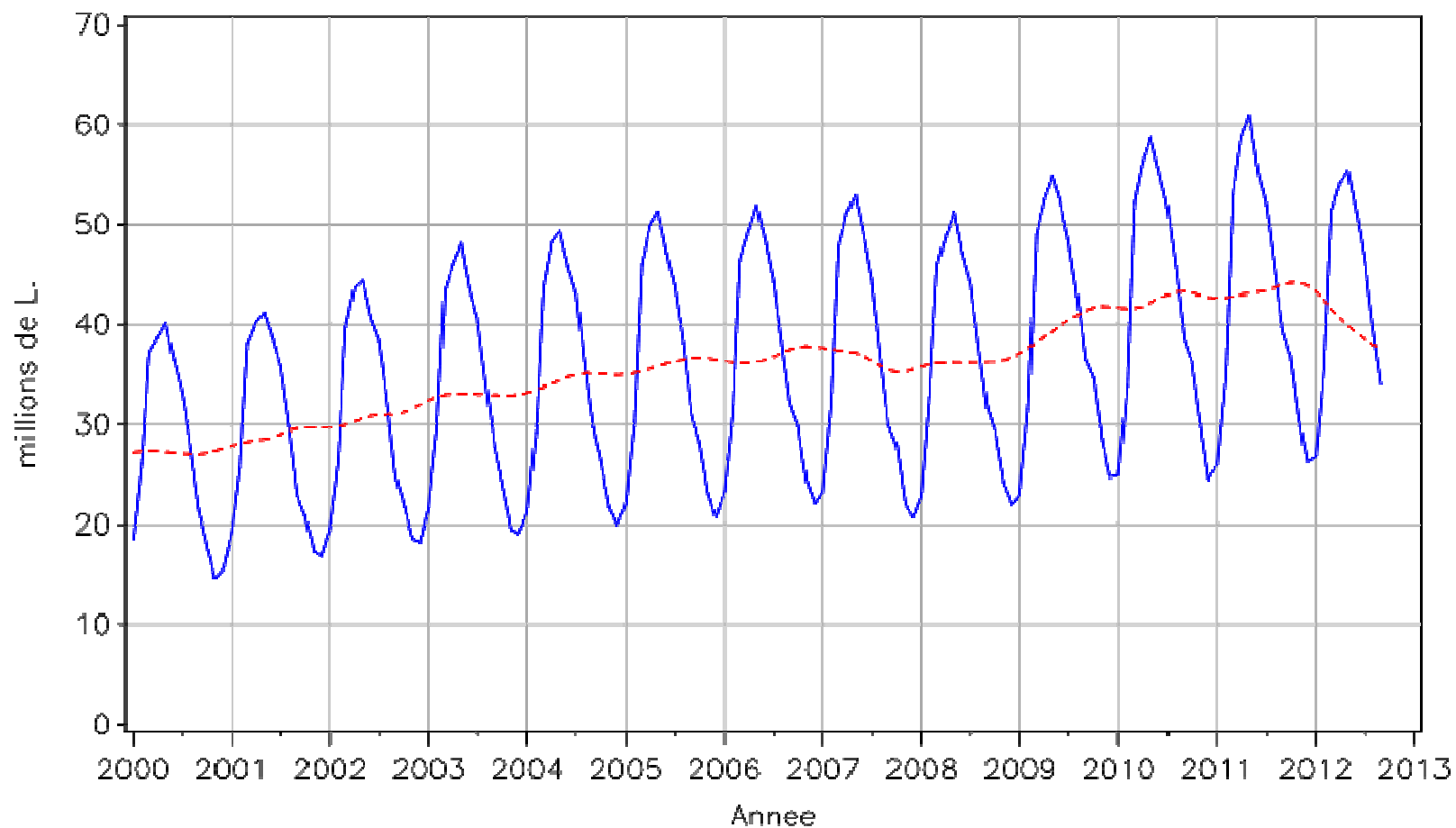
Collecte mensuelle de lait de chèvre - Total France



Source : enquête mensuelle laitière FranceAgriMer - SSP

Inversion de la tendance depuis le début de l'année

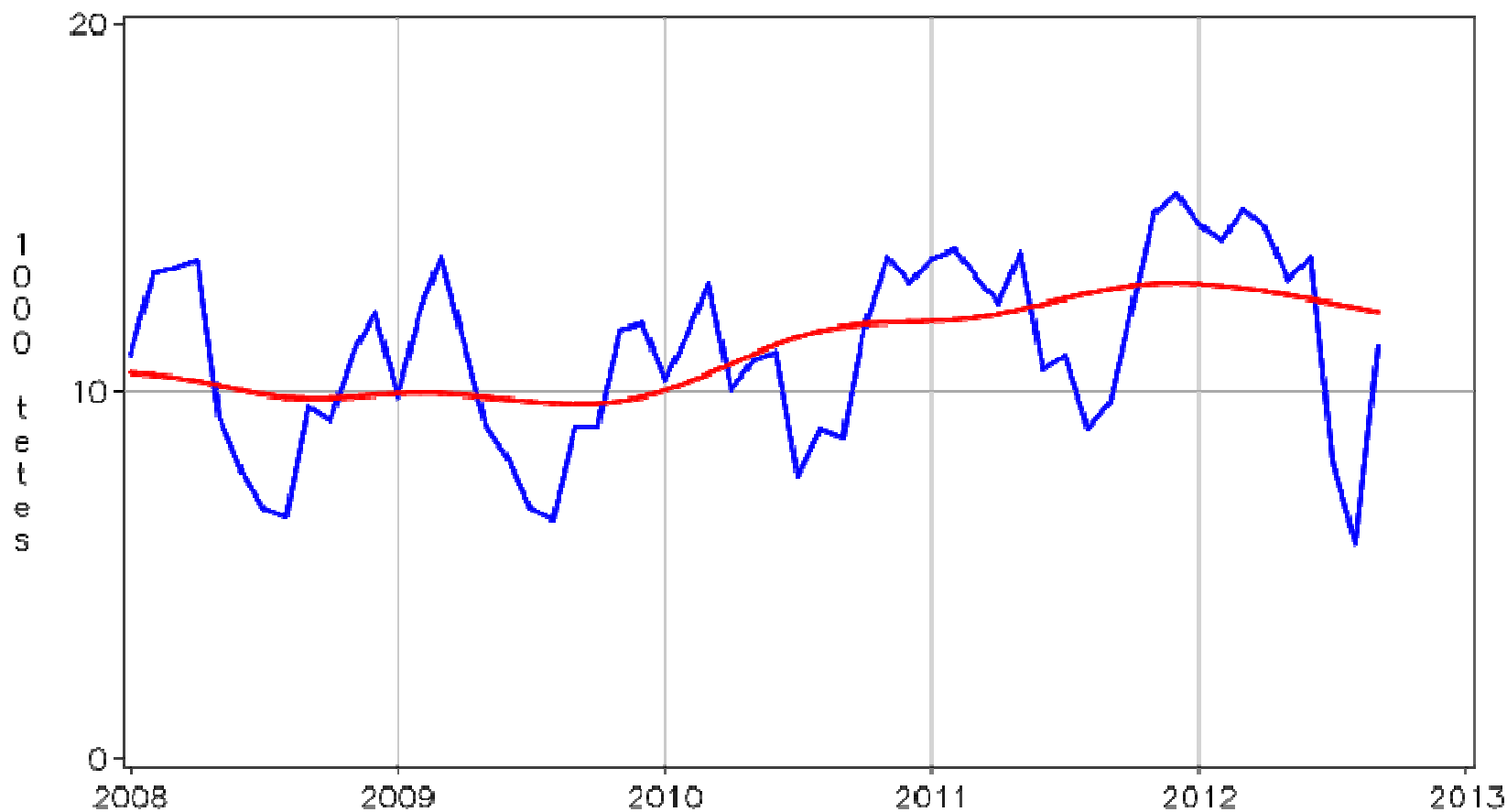
COLLECTE DE LAIT DE CHEVRE EN FRANCE



Source : enquête mensuelle FranceAgriMer – SSP

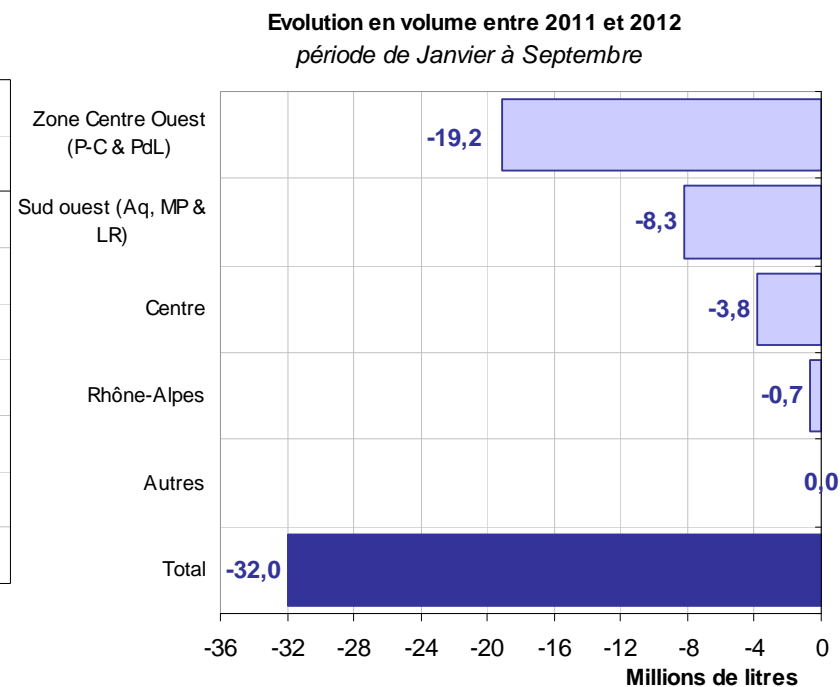
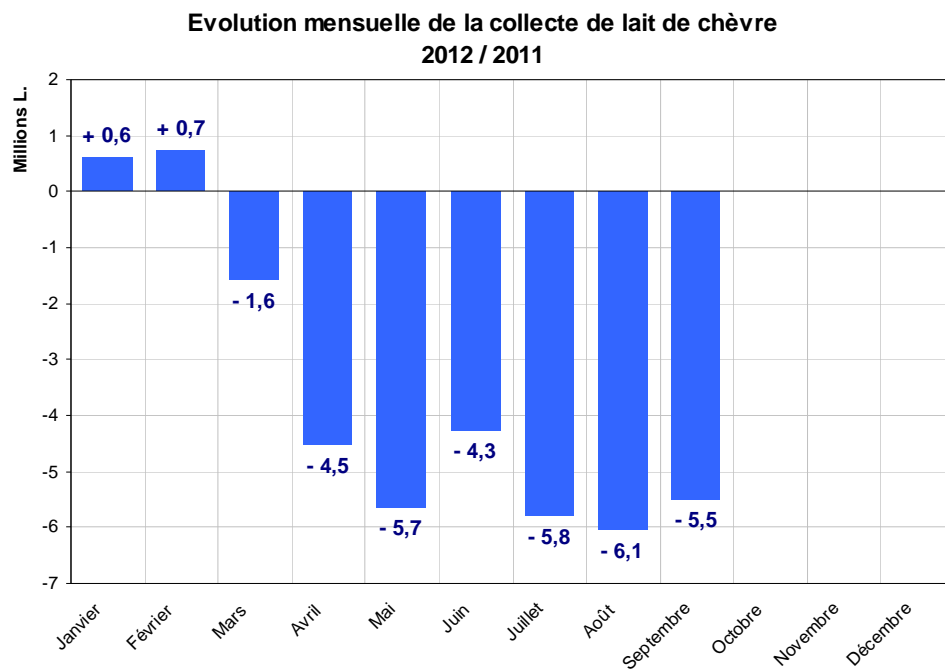
Les réformes commencent à refluer mais restent élevées

ABATTAGES CONTROLES DE CHEVRES DE REFORME EN FRANCE
C.V.J.A.



Source : FranceAgriMer d'après SSP
ÉTABLISSEMENT NATIONAL DES PRODUITS DE L'AGRICULTURE ET DE LA MER

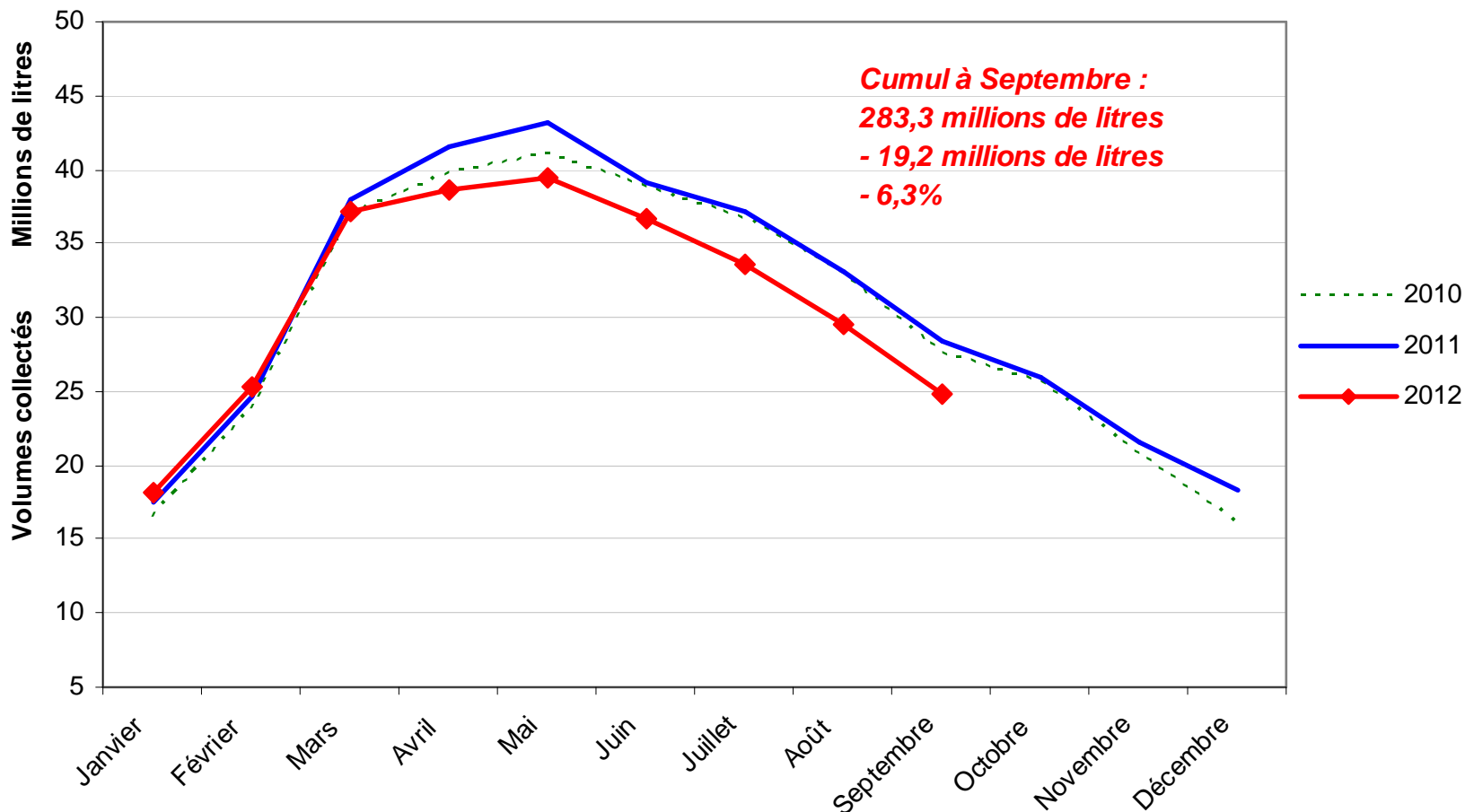
Un recul général, et régulier depuis le mois de mars



Source : enquête mensuelle laitière FranceAgriMer - SSP

Net recul de la collecte en zone Centre-Ouest

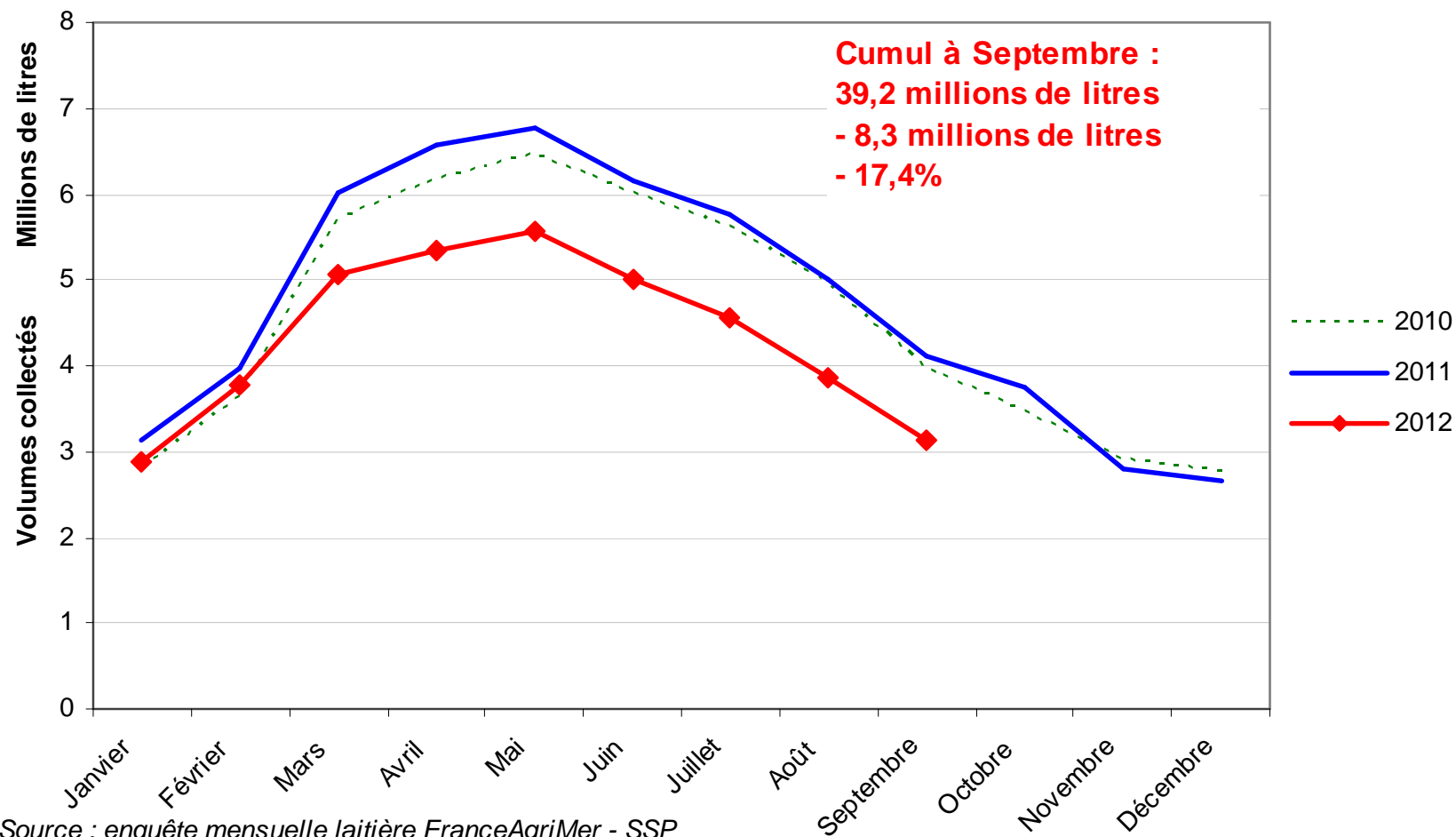
Collecte mensuelle de lait de chèvre - Zone Centre-Ouest



Source : enquête mensuelle laitière FranceAgriMer - SSP

Sud Ouest : une forte contribution à la maîtrise générale

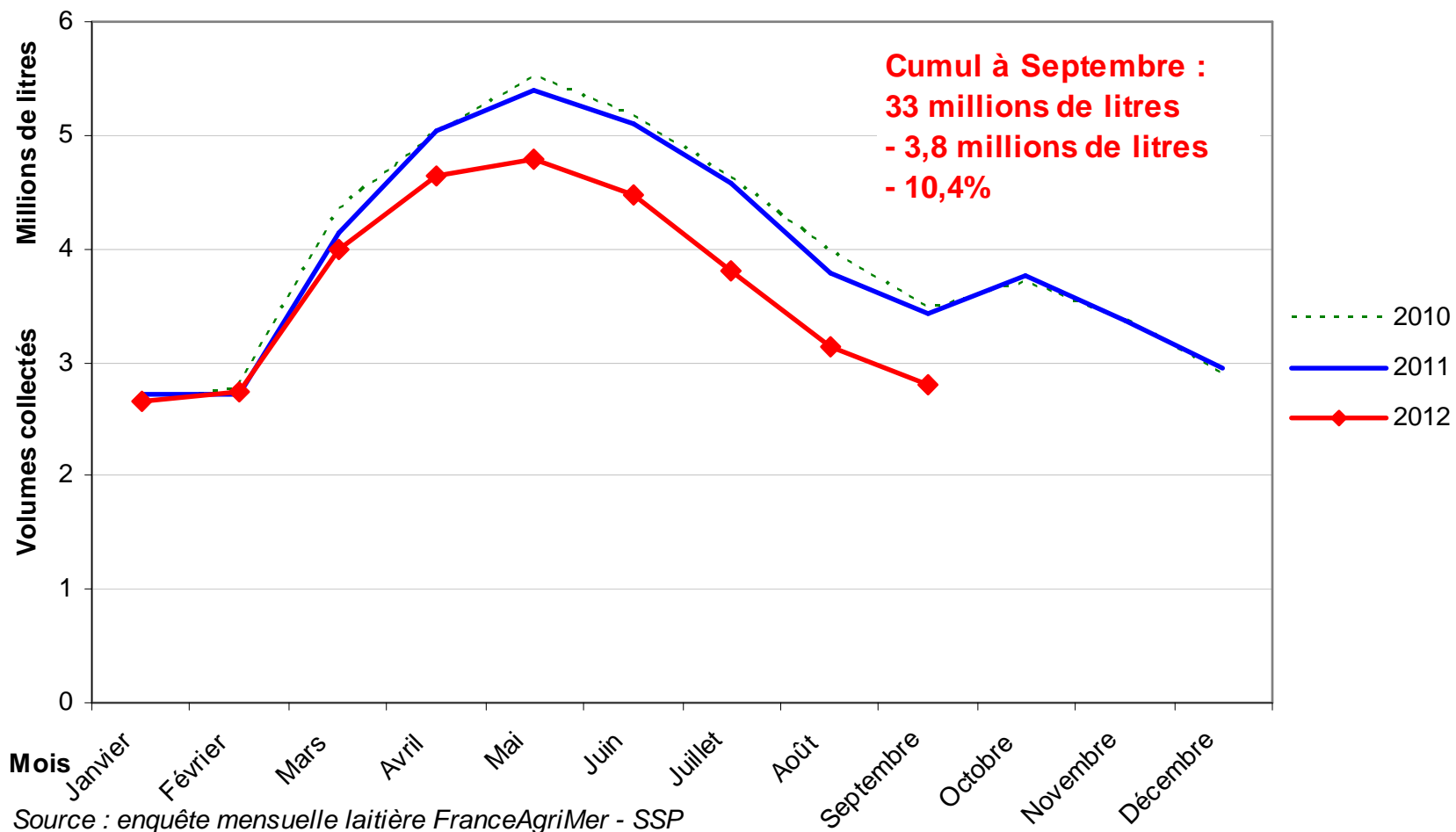
Collecte mensuelle de lait de chèvre : Sud-Ouest (Aqu, M-P & L-R)



Source : enquête mensuelle laitière FranceAgriMer - SSP

Importante diminution en région Centre

Collecte mensuelle de lait de chèvre - Région Centre

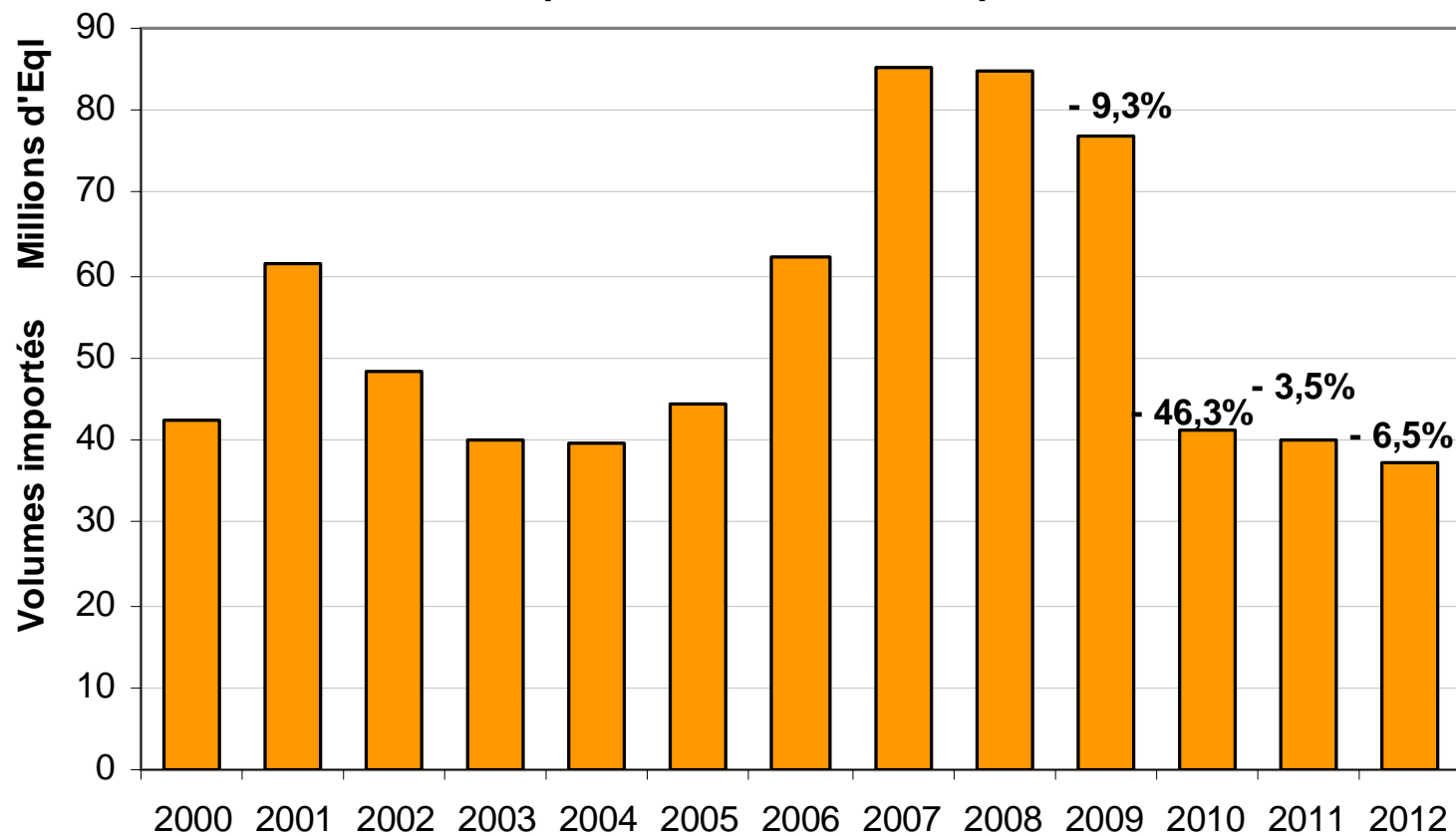


Source : enquête mensuelle laitière FranceAgriMer - SSP

Les importations diminuent à
nouveau

La diminution des importations se poursuit

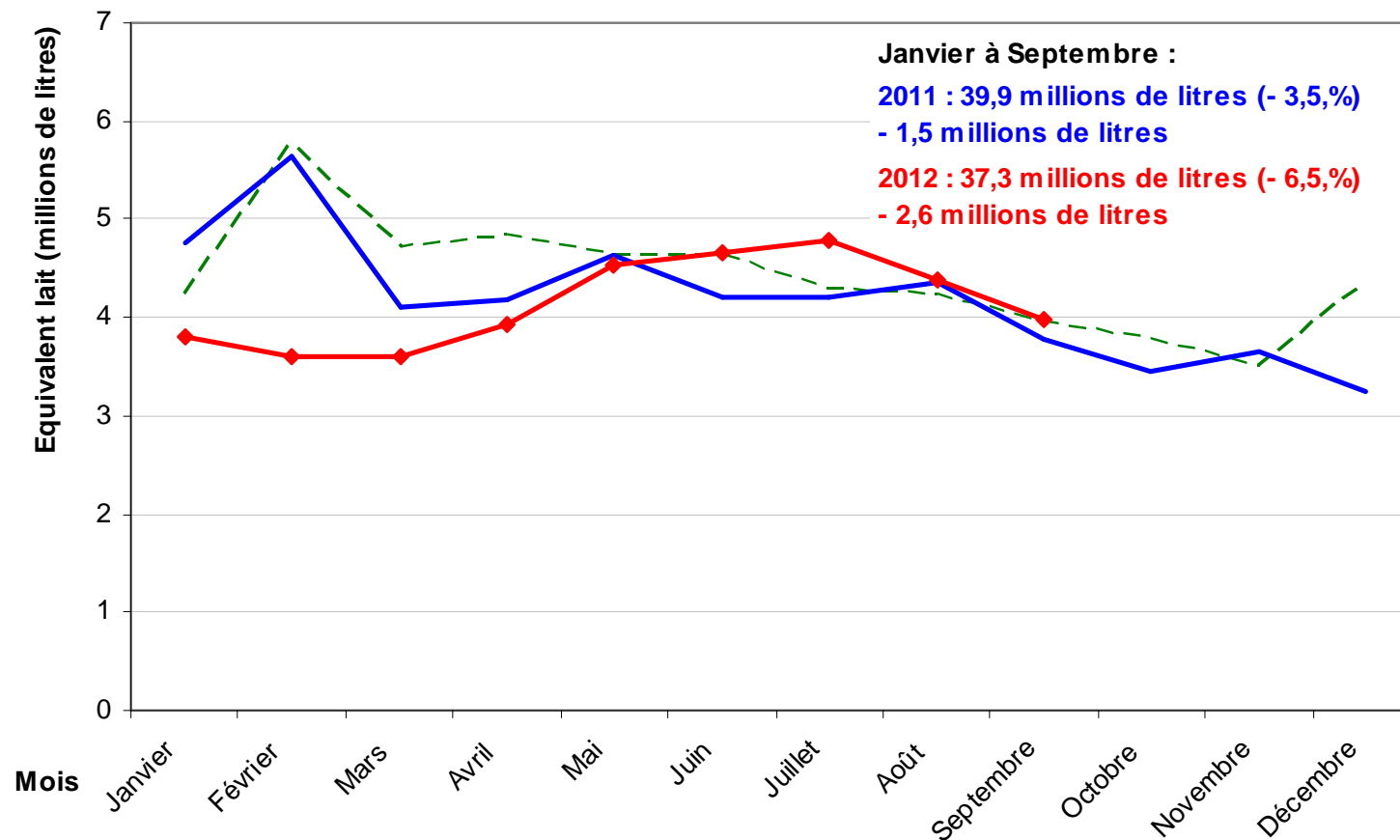
Importations de produits intermédiaires
période de Janvier à Septembre



Source : enquête mensuelle laitière FranceAgriMer - SSP

... notamment au premier trimestre

Filière caprine : Importations de produits intermédiaires

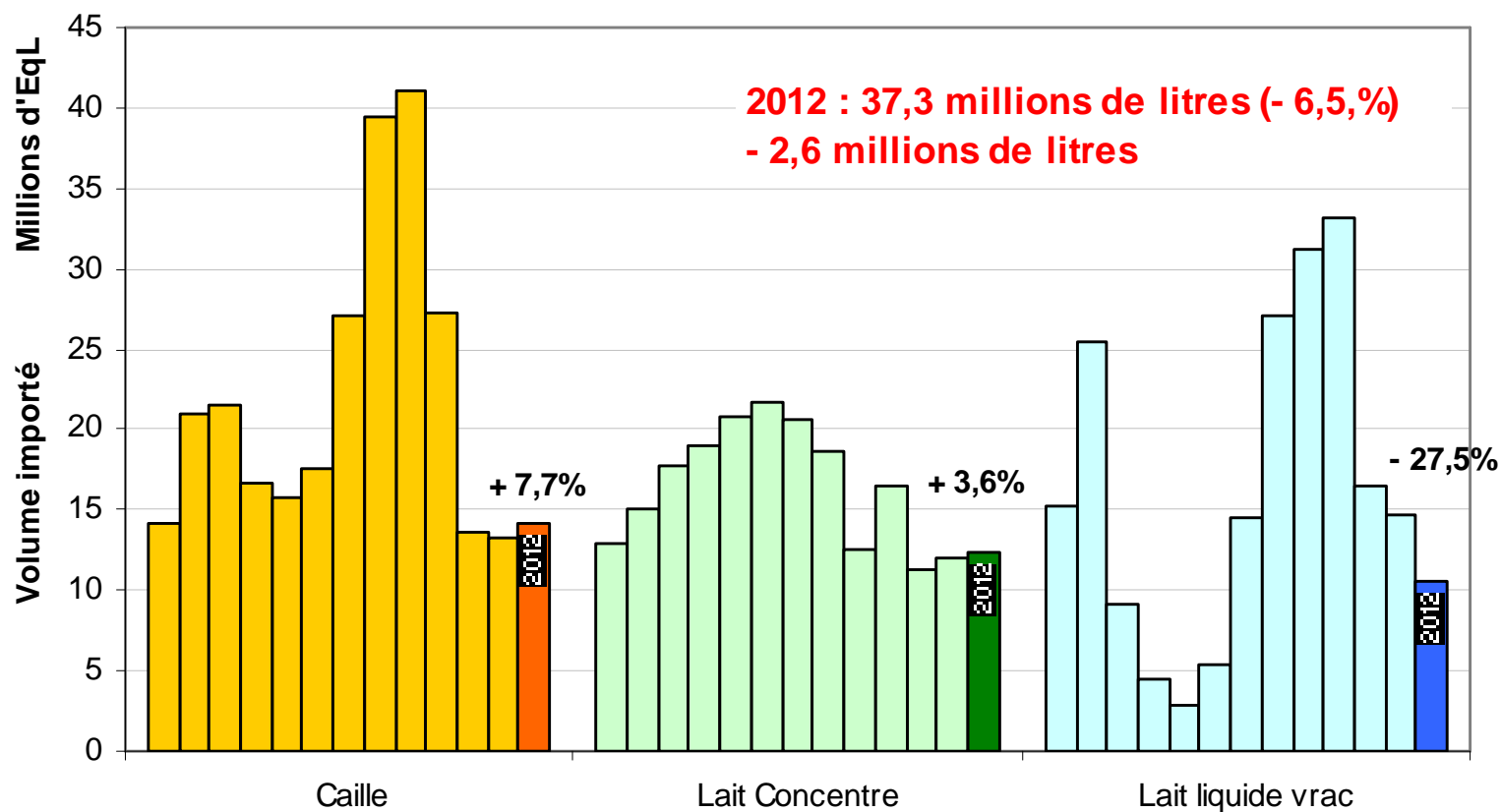


Source : enquête mensuelle laitière FranceAgriMer - SSP

--- 2010 — 2011 —◆— 2012

Léger retour des produits transformés, au détriment du lait vrac

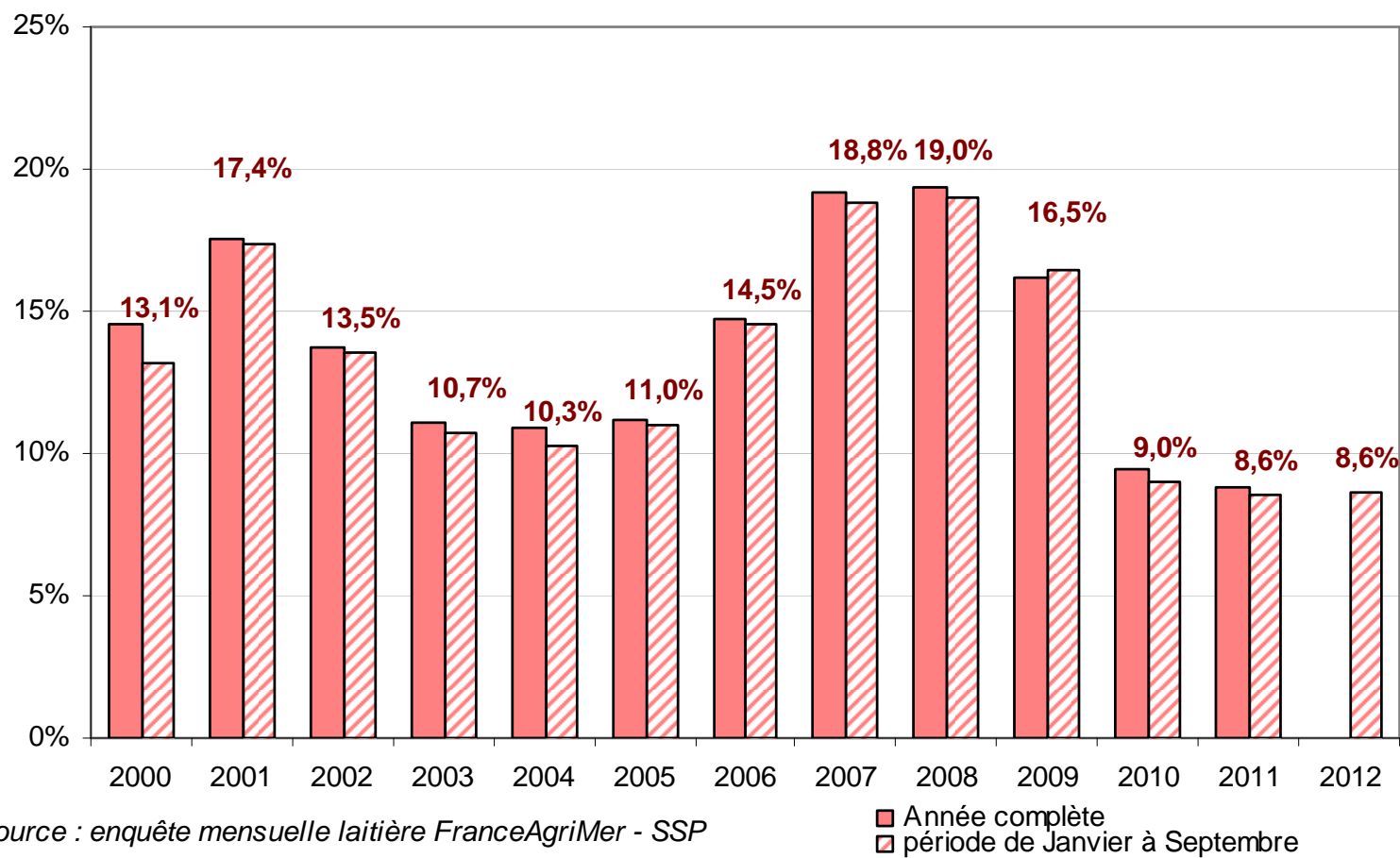
Importations de produits intermédiaires par catégories de produits
de 2000 à 2012, période de Janvier à Septembre



Source : enquête mensuelle laitière FranceAgriMer - SSP

La part des importations se stabilise à un bas niveau

**Importations de produits de reports caprins :
pourcentage du lait transformé en France**

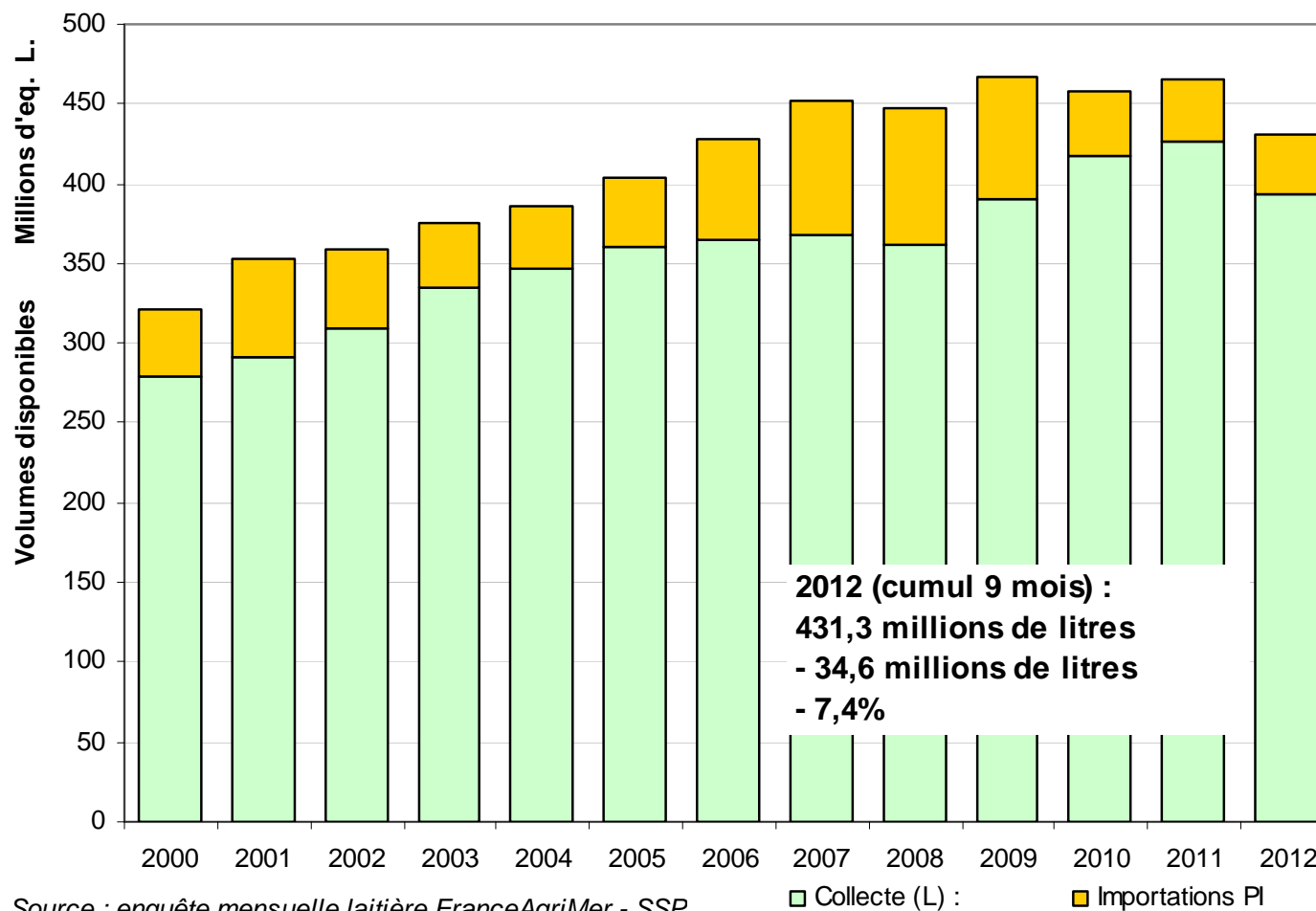


Maîtrise des approvisionnements



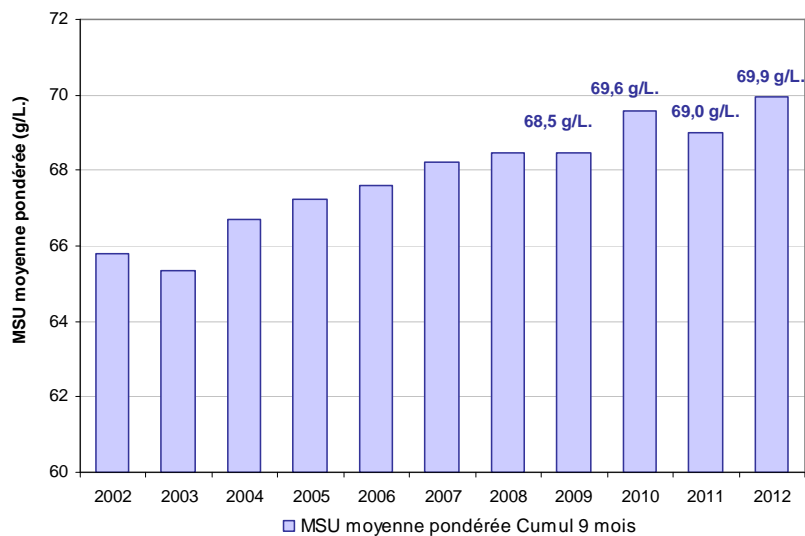
Un fort recul des approvisionnements

Disponibilité en lait de chèvre : Cumul à Septembre



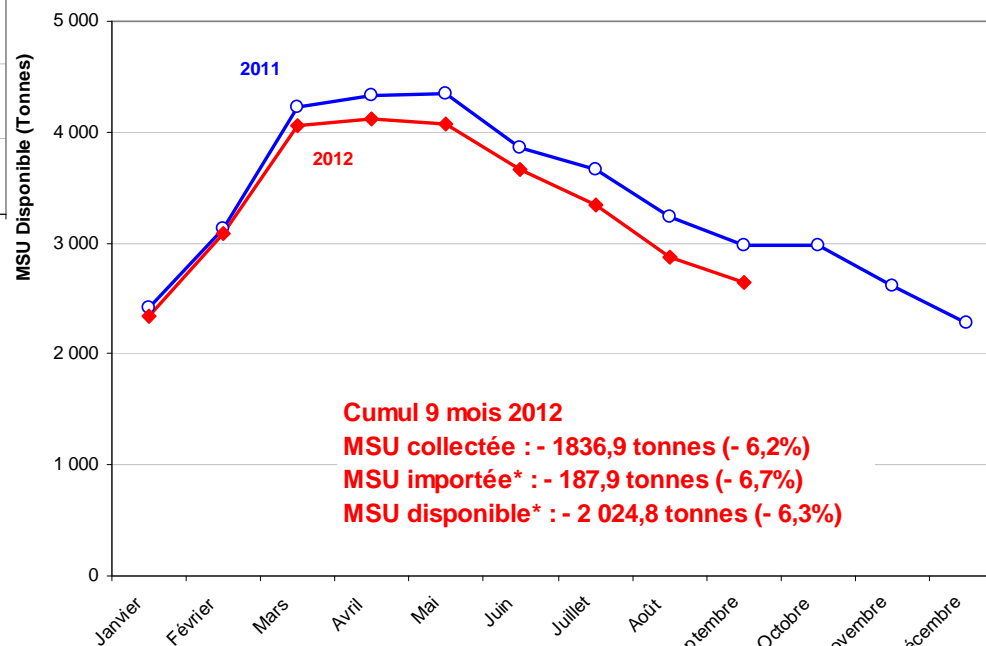
... malgré l'amélioration de la composition du lait

Composition moyenne du lait de chèvre collecté en France



Source : Franceagrimer d'après Institut de l'Élevage

Disponibilités en lait de chèvre : MSU disponible estimée



Source : Franceagrimer d'après Institut de l'Élevage

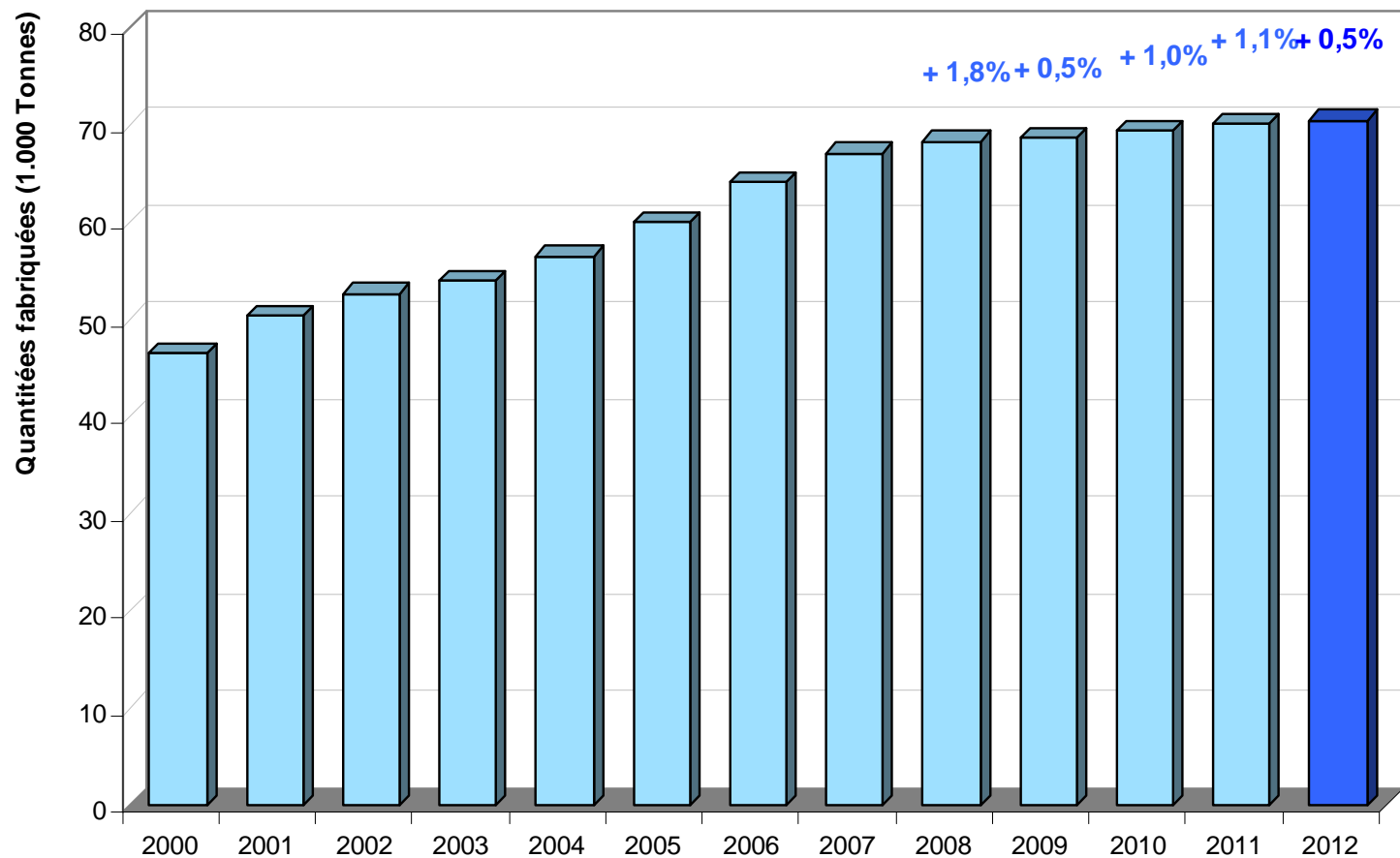
* : estimations d'après la MSU française

Les fabrications de fromages stagnent



Les débouchés progressent très modestement

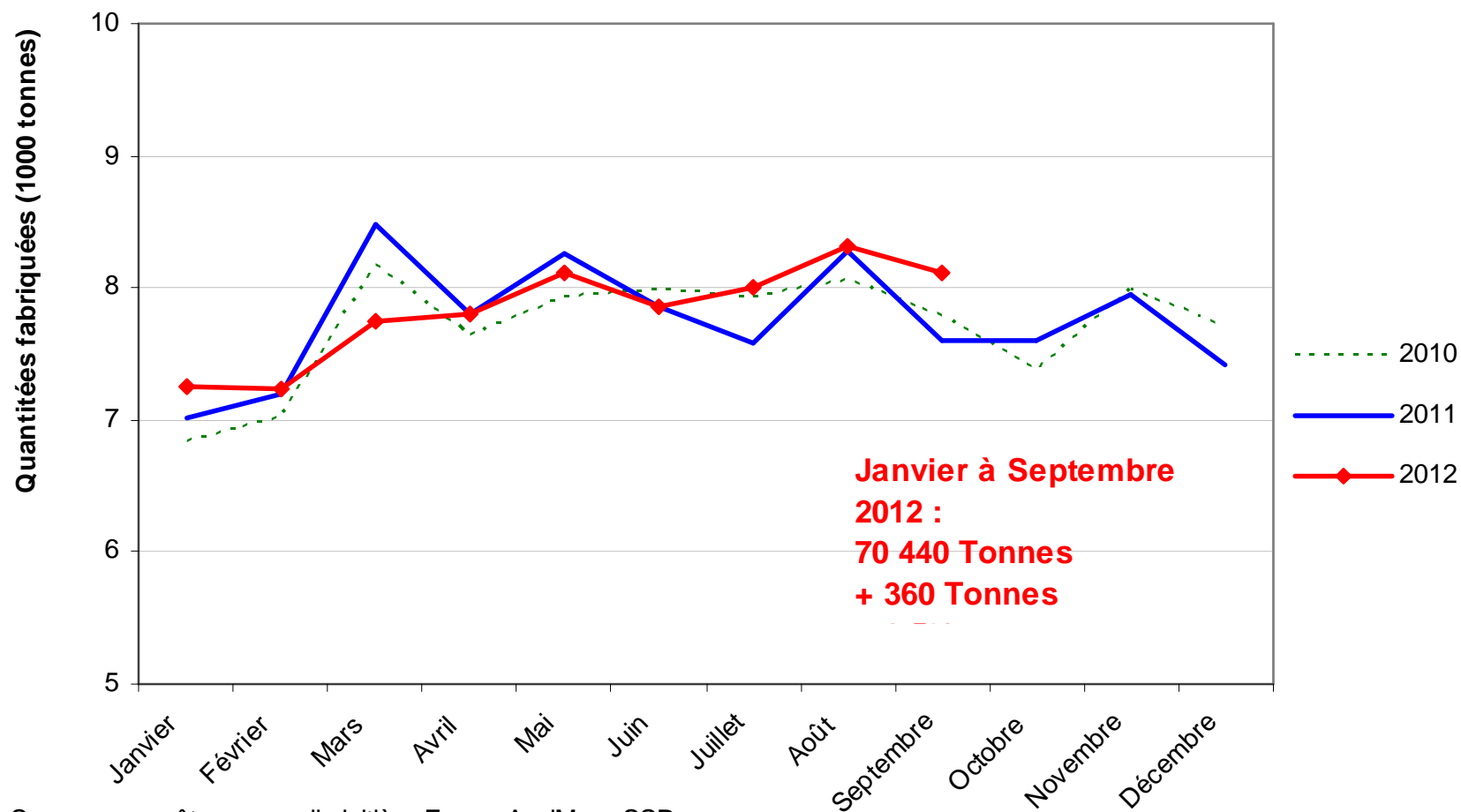
Fabrications au lait de chèvre (total France)
période de Janvier à Septembre



Source : enquête mensuelle laitière FranceAgriMer - SSP

Un regain d'activité estival

Fabrications mensuelles de fromages de chèvres

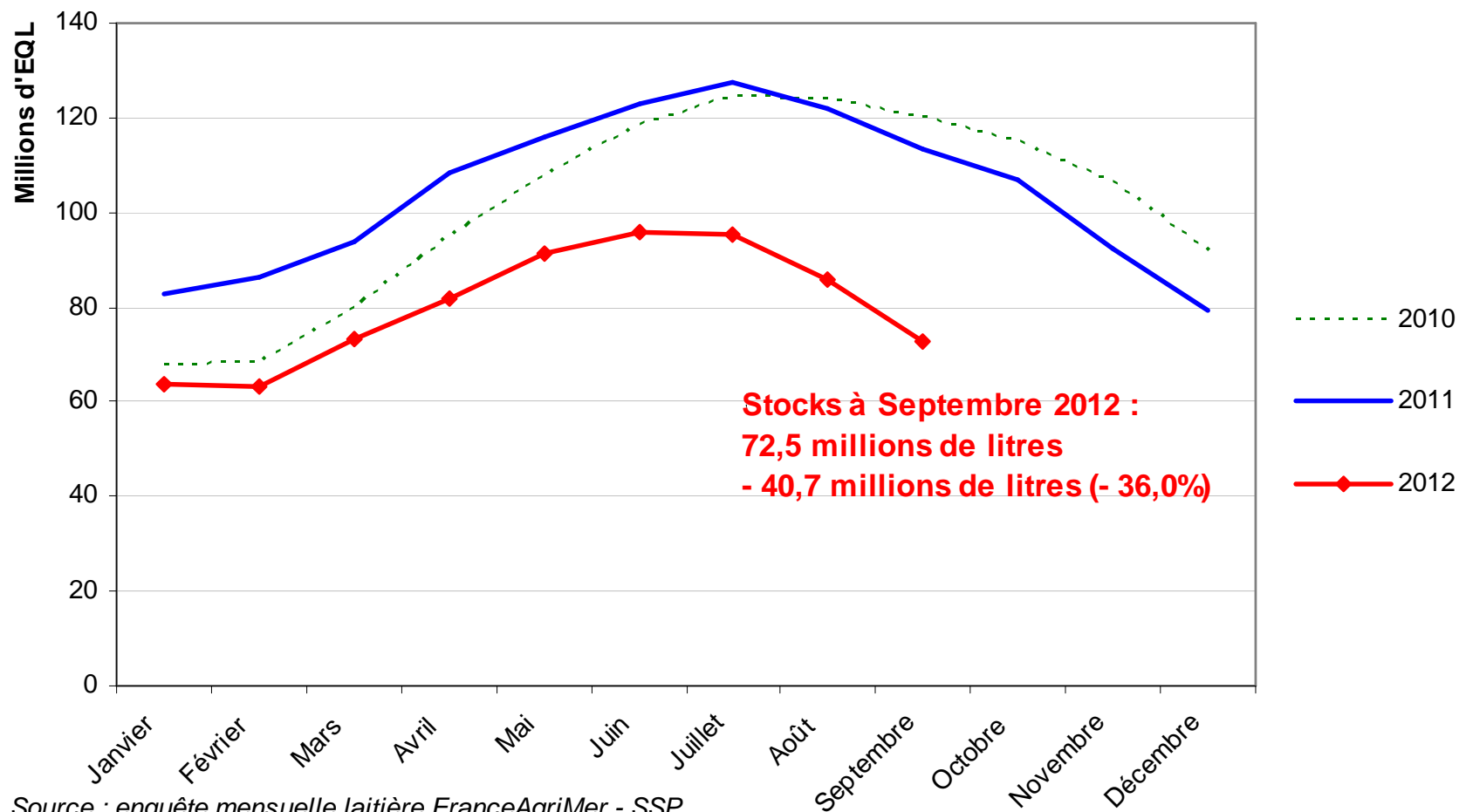


Source : enquête mensuelle laitière FranceAgriMer - SSP

Les efforts sur l'amont
permettent d'améliorer les
équilibres

La résorption des stocks amorcée en 2011 s'accélère

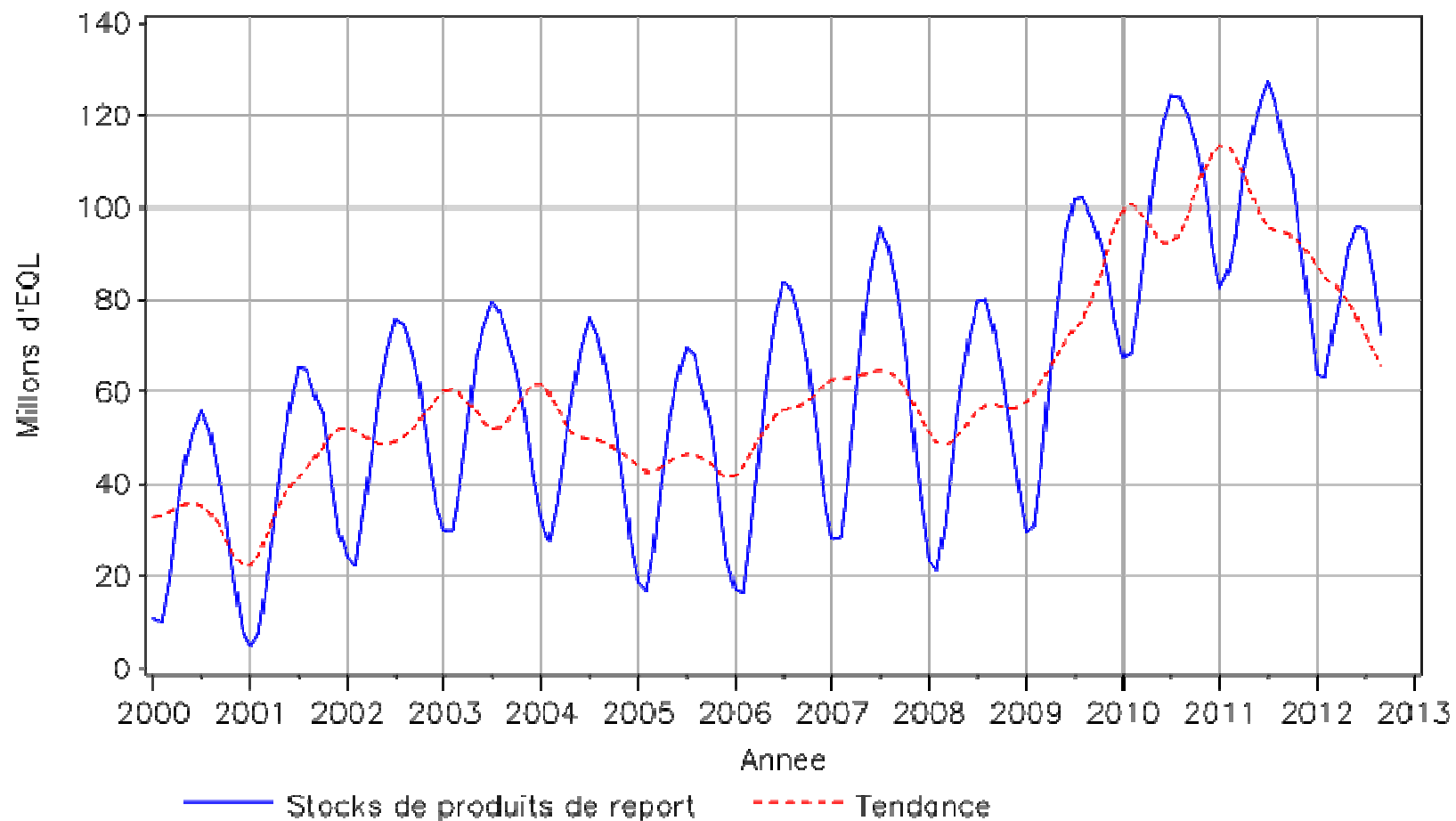
Stocks de produits de report caprins



Source : enquête mensuelle laitière FranceAgriMer - SSP

La résorption des stocks amorcé en 2011 s'accélère

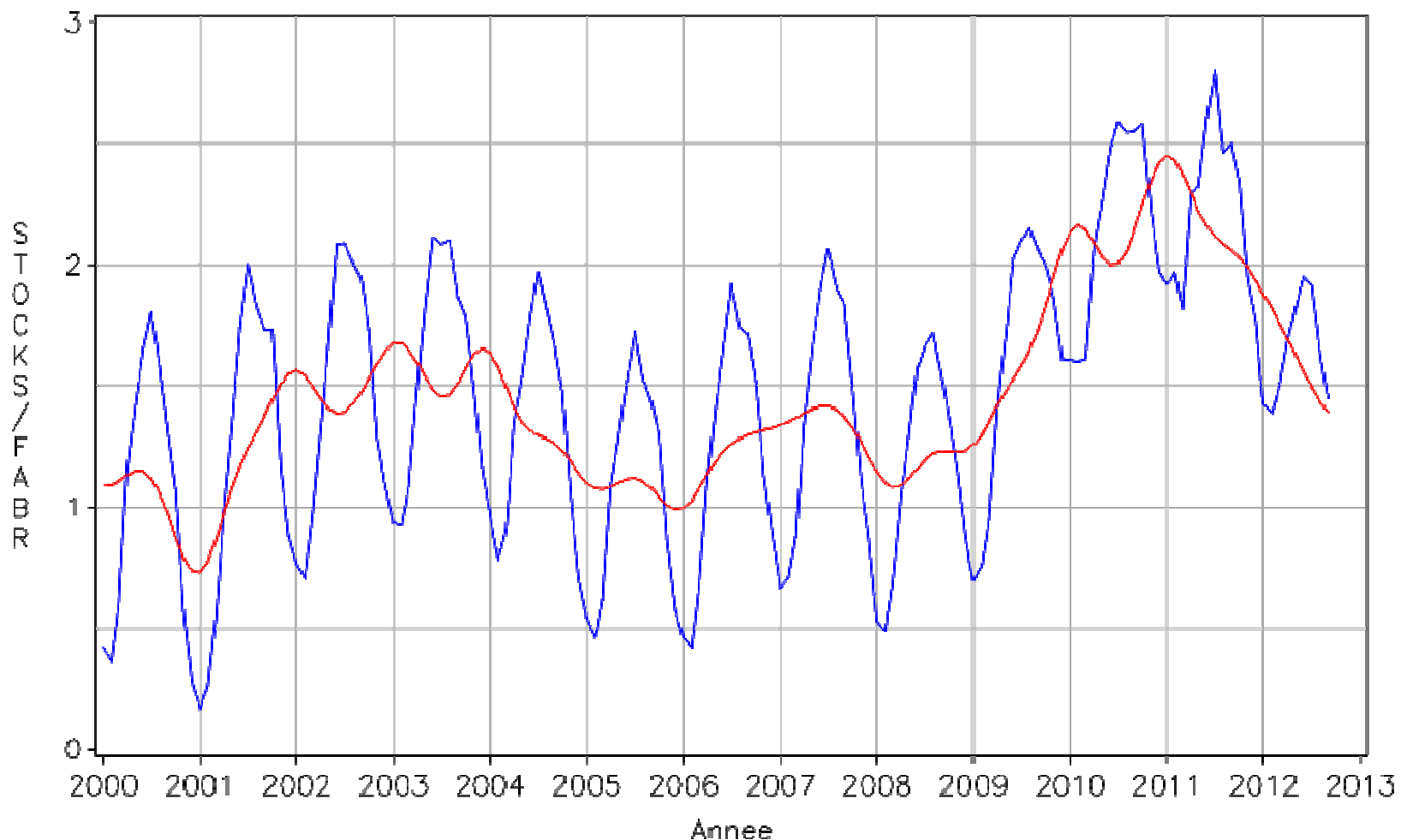
STOCKS DE PRODUITS DE REPORT CAPRINS



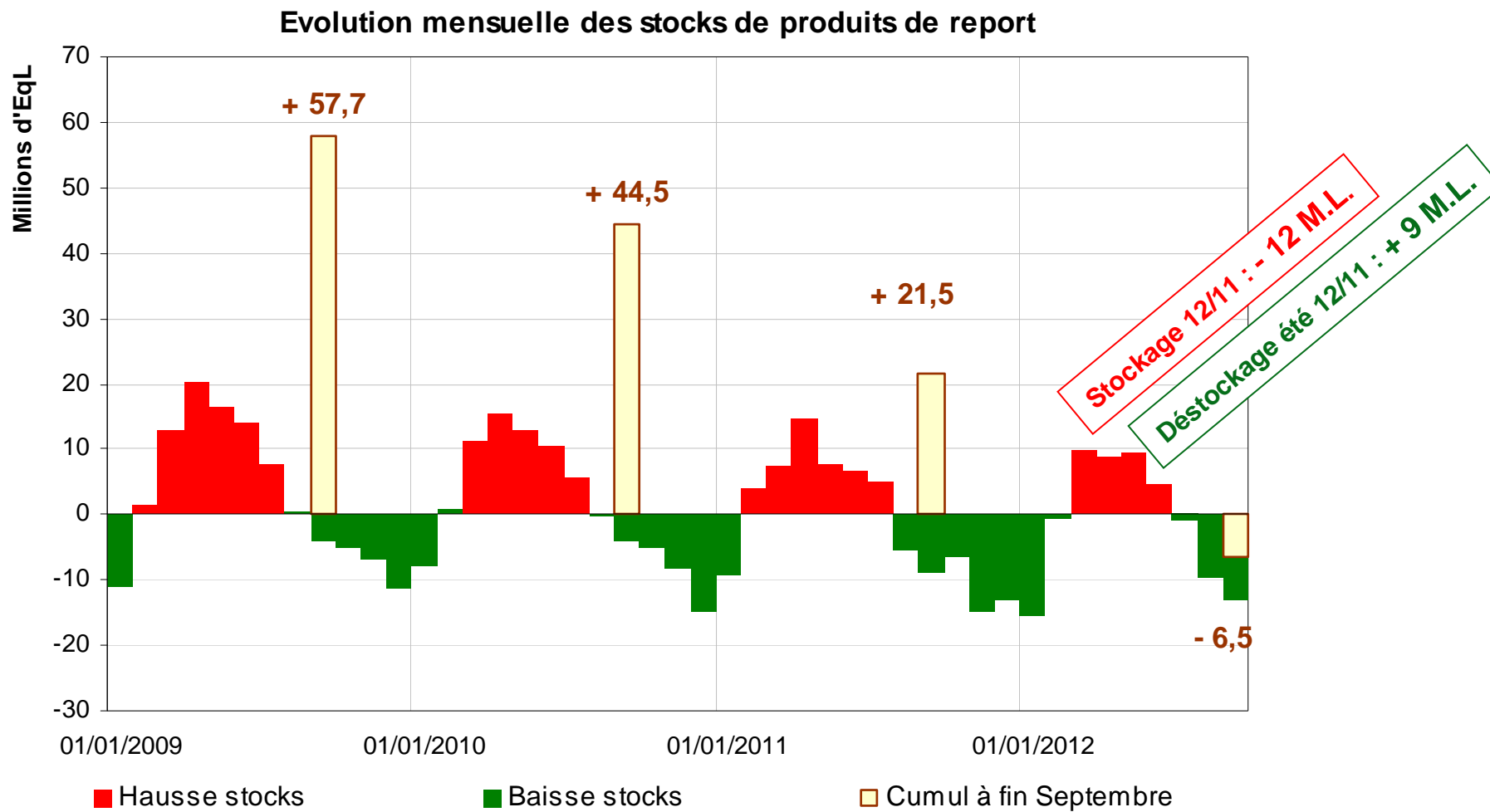
Source : enquête mensuelle FranceAgriMer – SSP
 ÉTABLISSEMENT NATIONAL DES PRODUITS DE L'AGRICULTURE ET DE LA MER

Le ratio stock / fabrication s'améliore, mais restait élevé cet hiver

RATIO MENSUEL STOCKS / FABRICATIONS



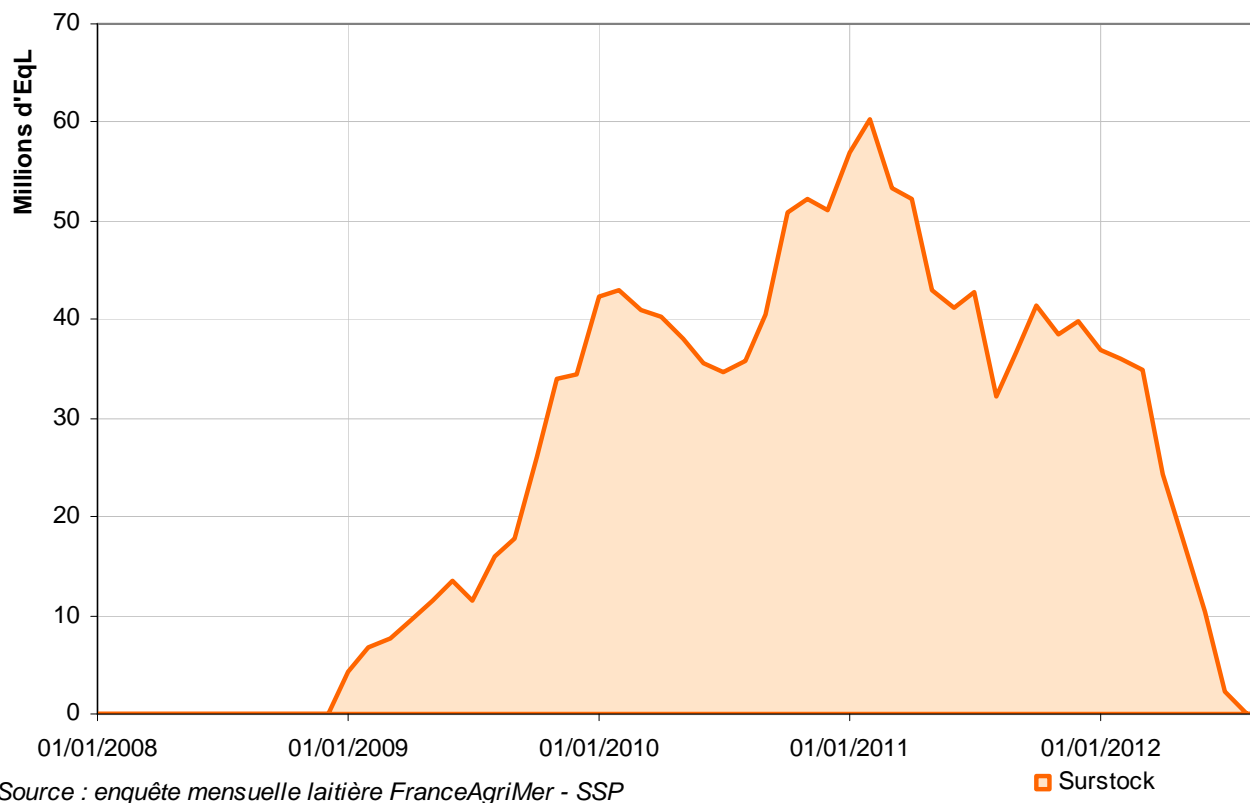
Maîtrise amont et reprise concourent à la réduction des stocks



Source : enquête mensuelle laitière FranceAgriMer - SSP

Des surstocks à zéro depuis deux mois

Niveau estimé du surstock de produits de report caprins
(estimé à partir de janvier 2009)

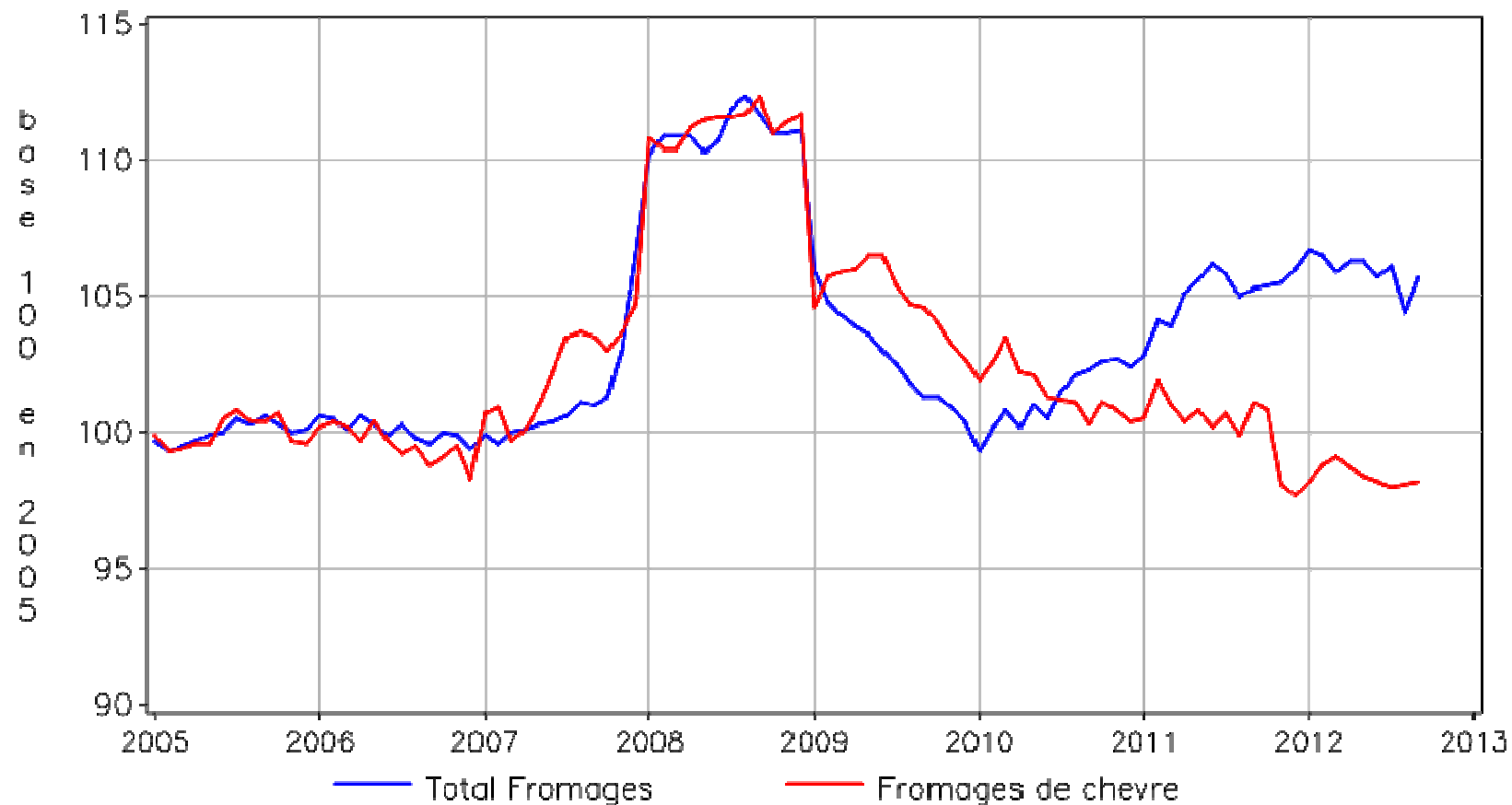


Des stocks proches du stock théorique (ref. 2007-08), une amélioration à confirmer.

Si les équilibres matière
s'améliorent, la situation reste
tendue

La valorisation du lait ralentit son décrochage

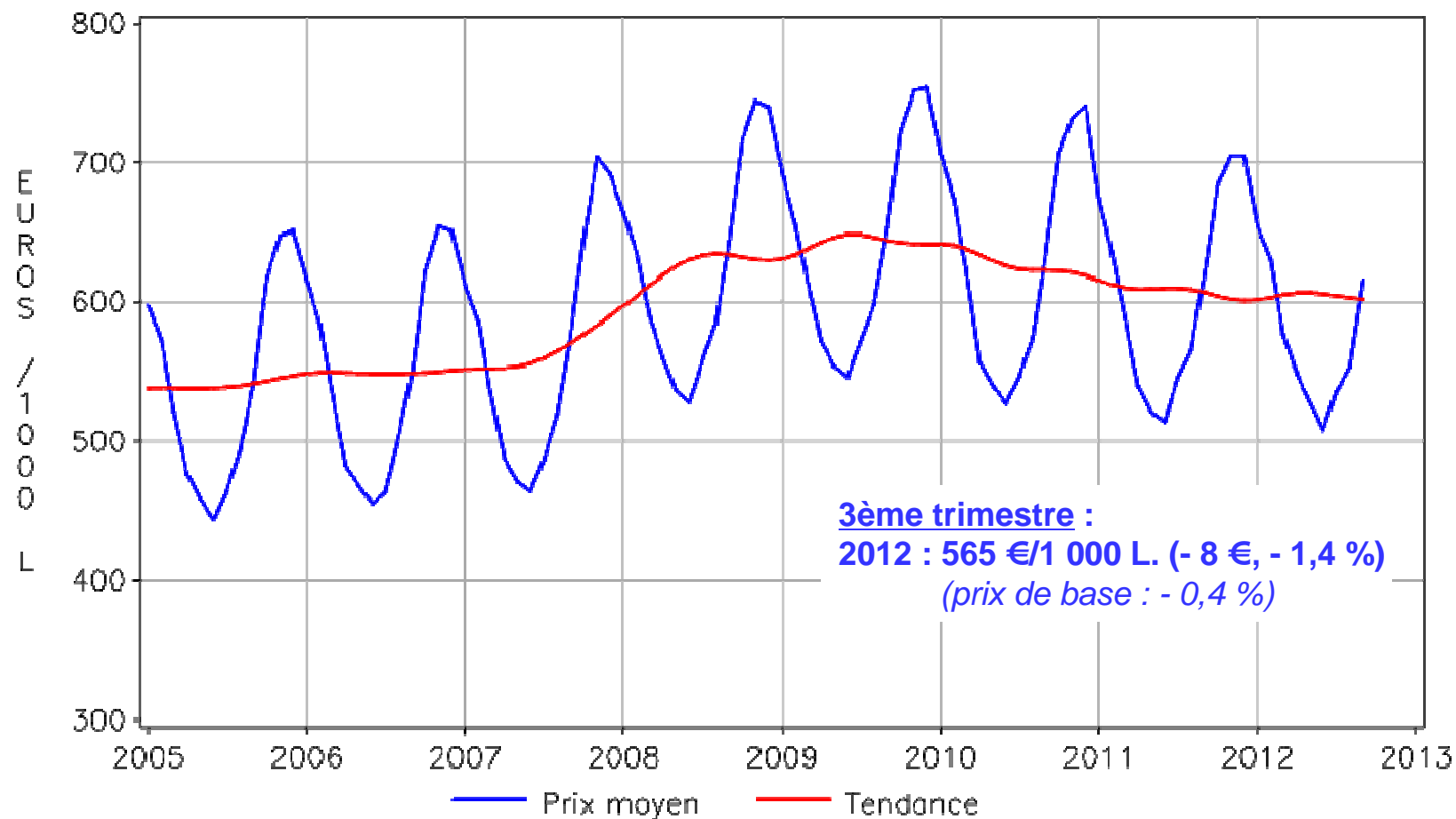
INDICES DES PRIX DE PRODUCTION DE L'INDUSTRIE
SECTEUR DES FROMAGES



Source : FranceAgriMer d'après INSEE
ÉTABLISSEMENT NATIONAL DES PRODUITS DE L'AGRICULTURE ET DE LA MER

Un prix du lait en baisse depuis 2010, stabilisation du prix de base

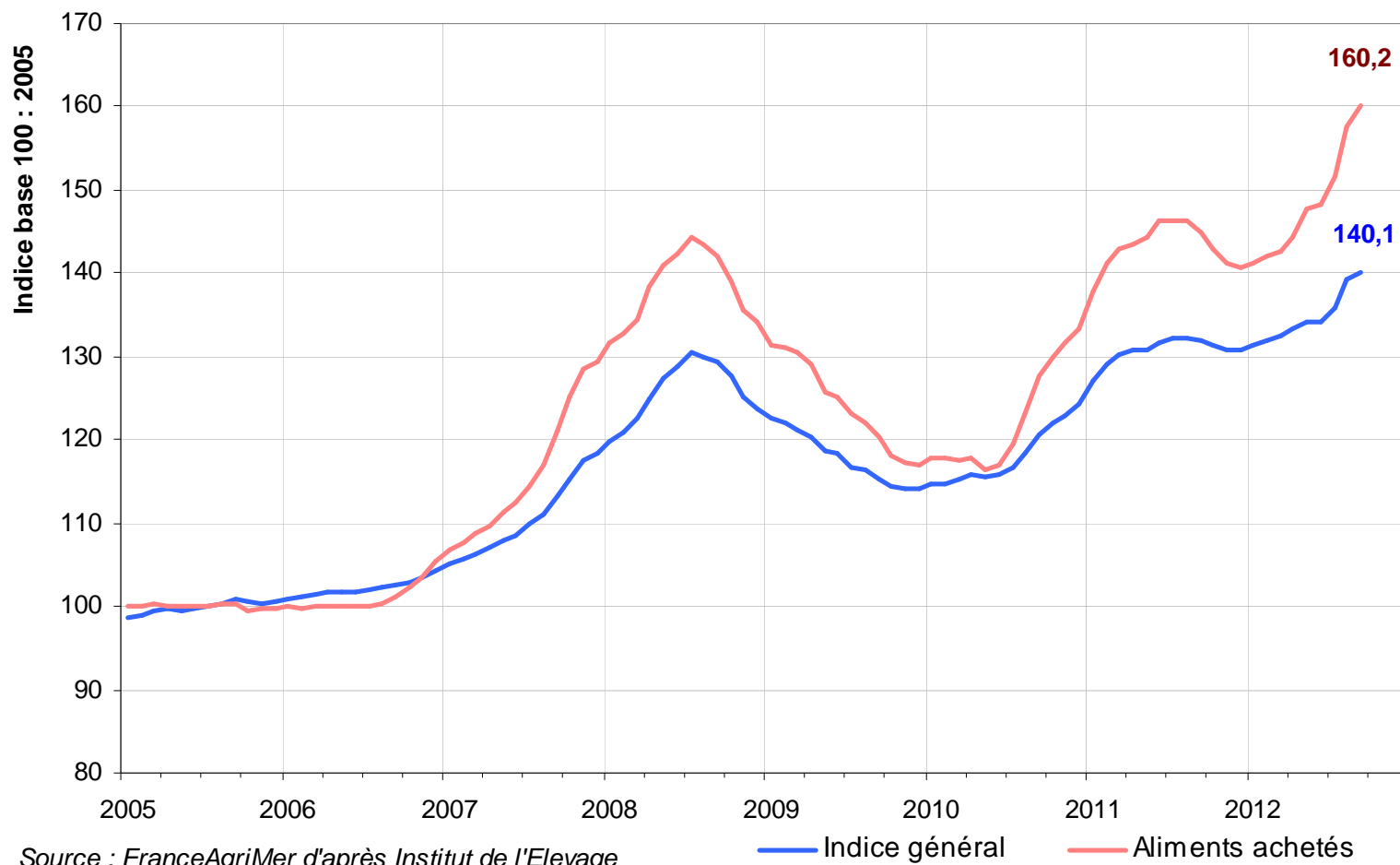
PRIX MOYEN DU LAIT DE CHEVRE EN FRANCE



Source : FranceAgriMer d'après Institut de l'Élevage

Les coûts de production poursuivent leur hausse

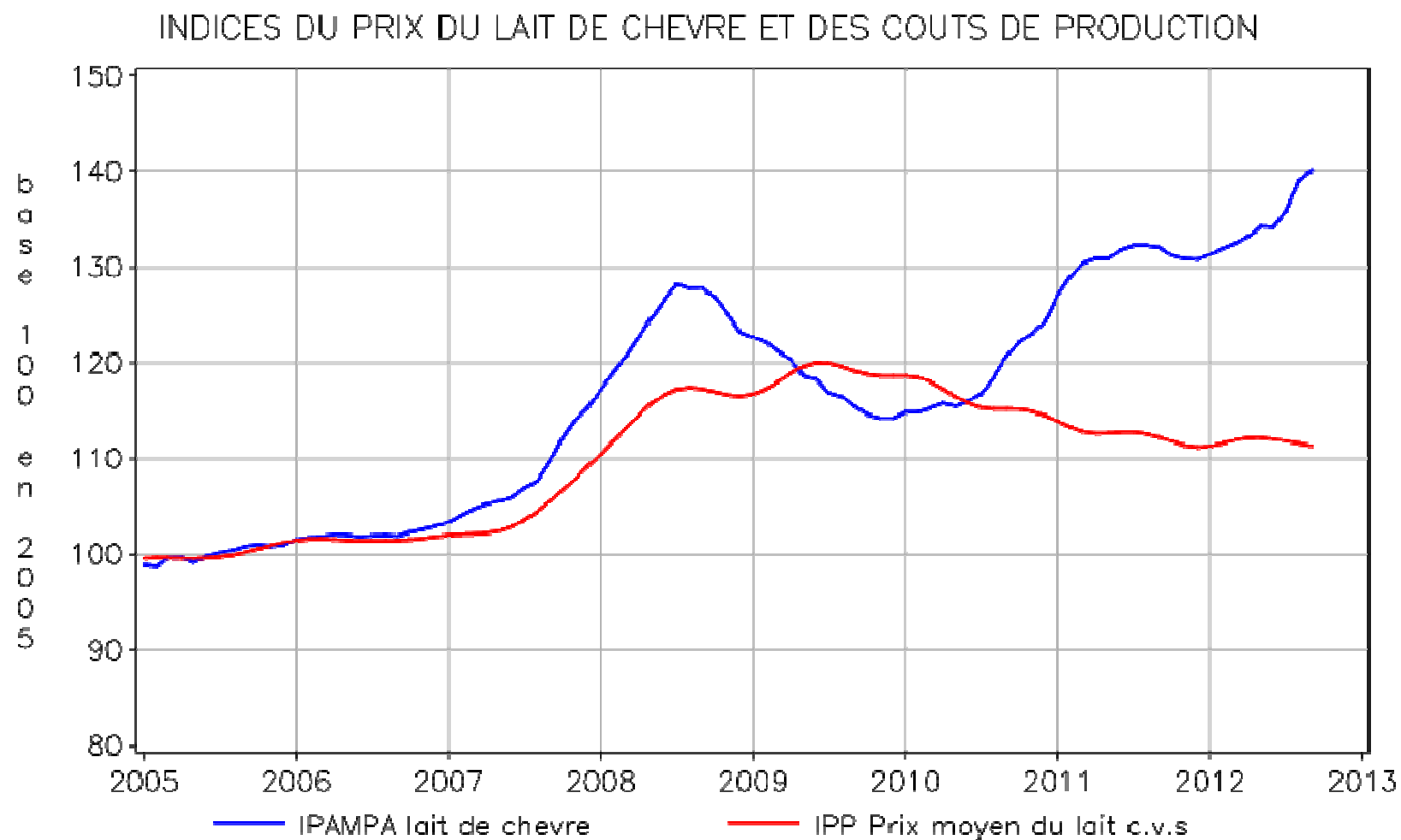
Indice général des coûts de production en lait de chèvre (IPAMPA)



Source : FranceAgriMer d'après Institut de l'Elevage

— Indice général — Aliments achetés

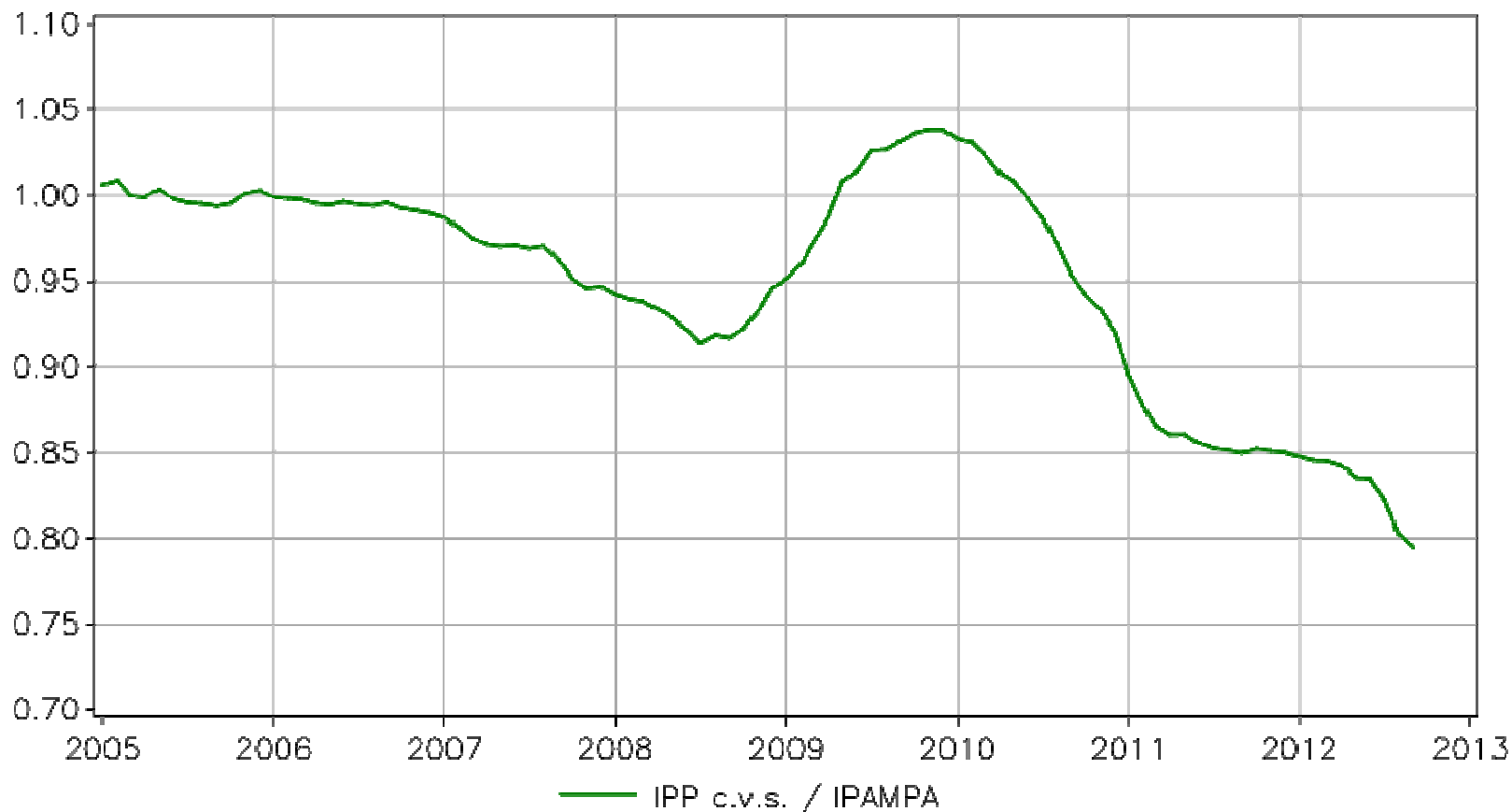
Prix du lait et coûts de production : un fort effet ciseaux



Source : FranceAgriMer d'après Institut de l'Élevage
ÉTABLISSEMENT NATIONAL DES PRODUITS DE L'AGRICULTURE ET DE LA MER

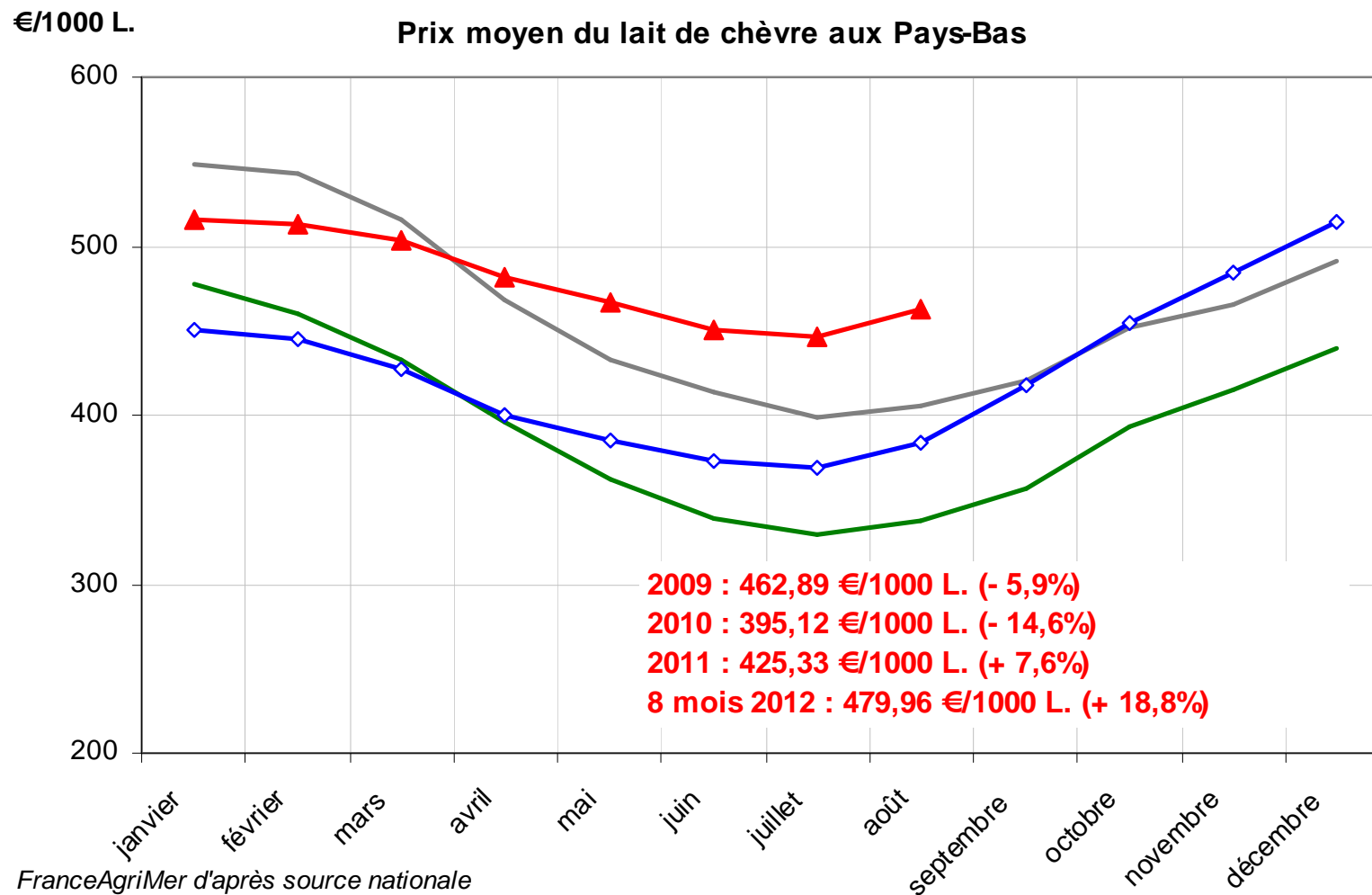
Prix du lait et coûts de production : un fort effet ciseaux

INDICES DES PRIX EN LAIT DE CHEVRE,
INDICATEUR PRIX DU LAIT / COÛTS DE PRODUCTION



Quelques éléments sur le prix du lait en Europe

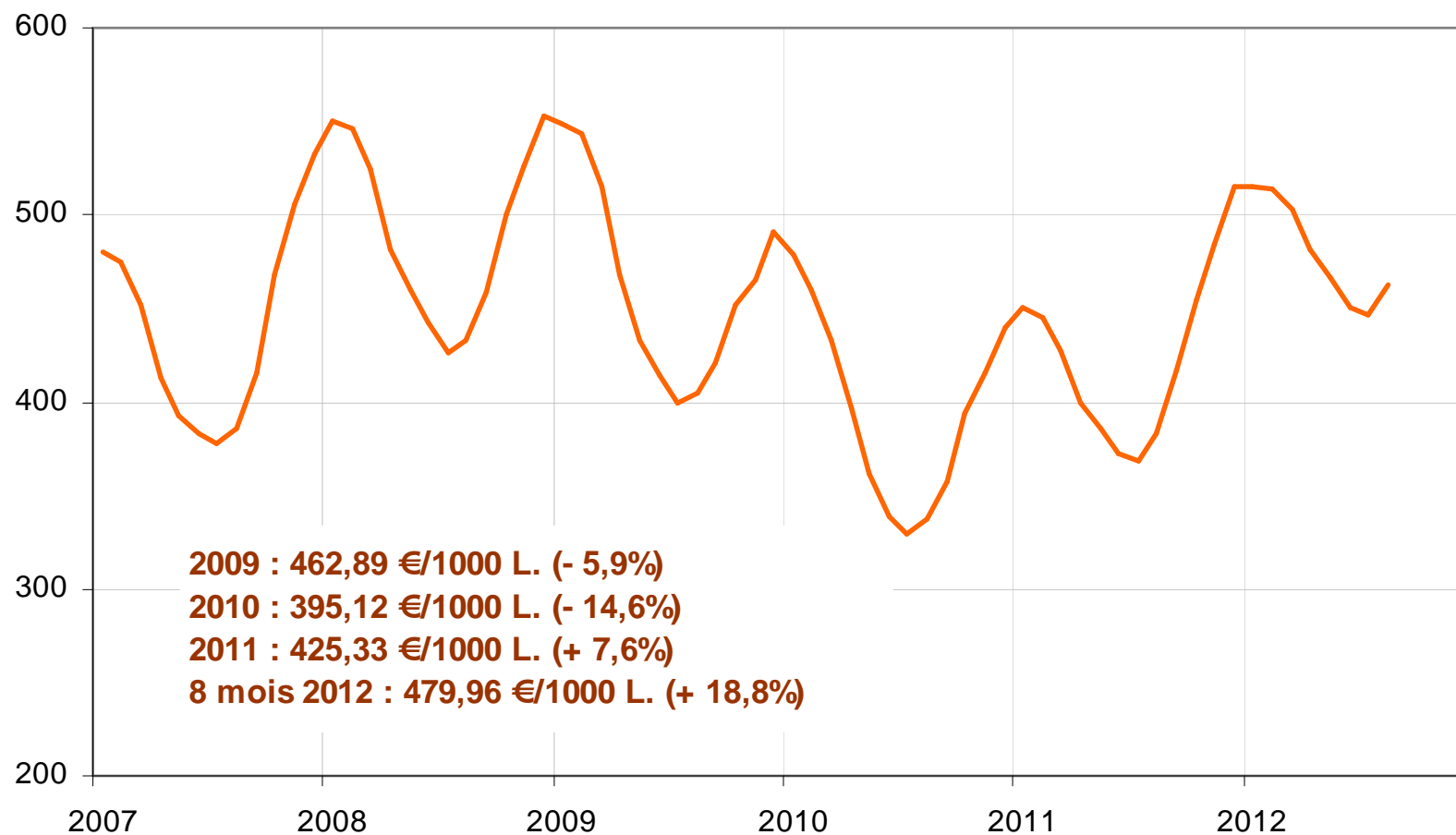
Pays-Bas : après un fort décrochage, reprise des prix depuis mai 2011



Pays-Bas : après un fort décrochage, reprise des prix depuis mai 2011

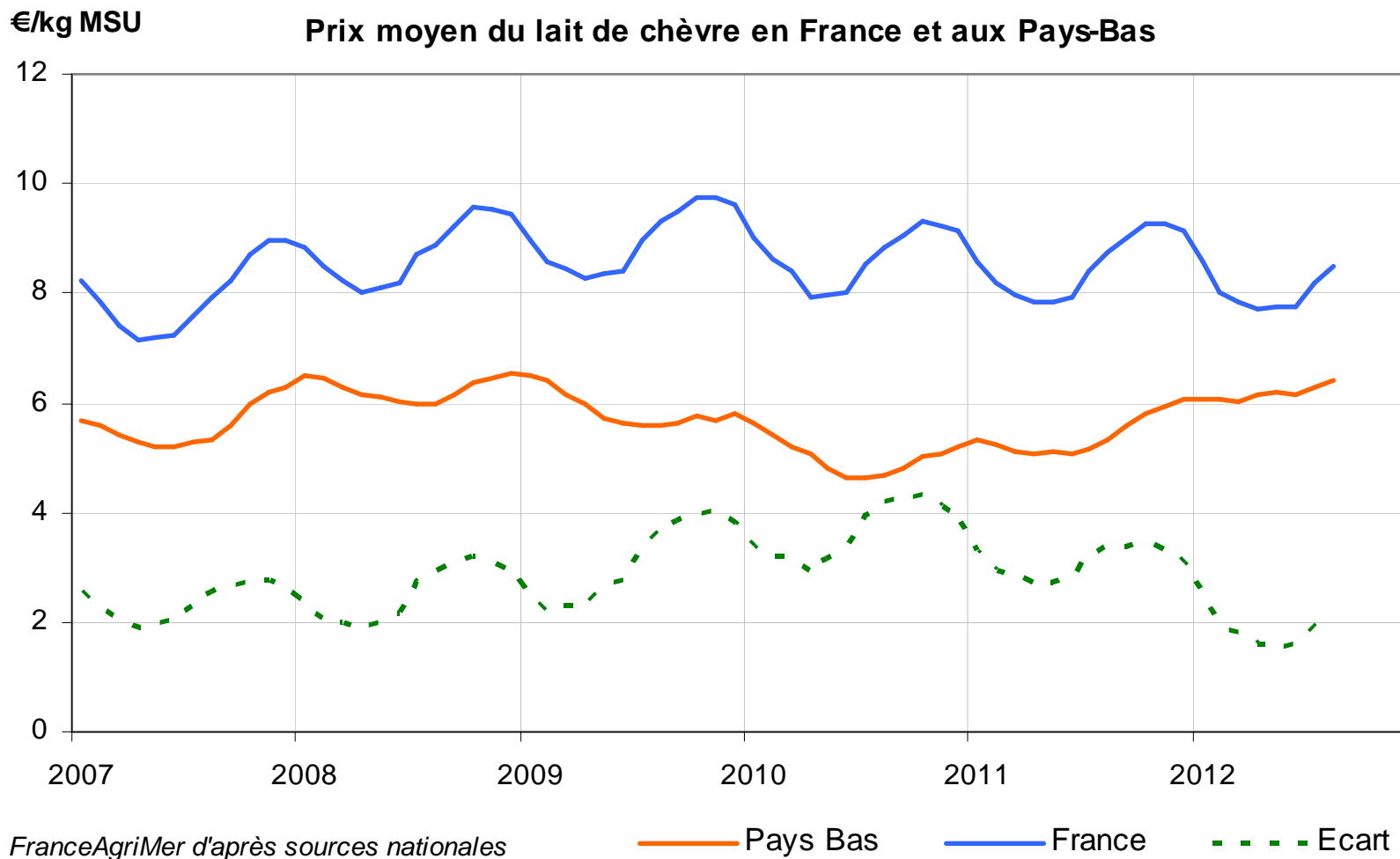
€/1000 L.

Prix moyen du lait de chèvre aux Pays-Bas



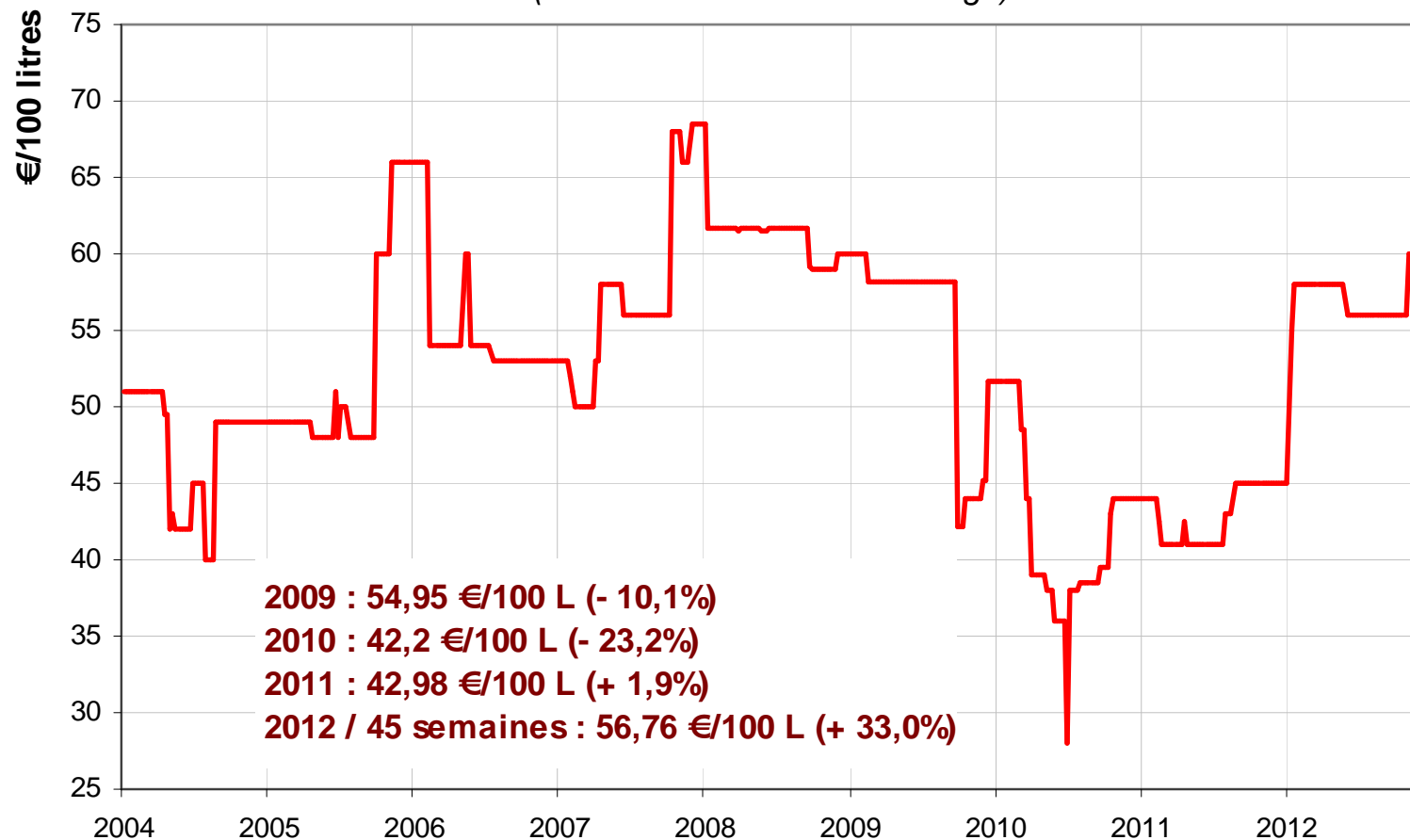
FranceAgriMer d'après source nationale

Diminution de l'écart France / Pays-Bas



Espagne : après un effondrement des prix, forte restructuration

Prix du lait de chèvre en Andalousie
(Cotation hebdomadaire Malaga)



Source : FranceAgriMer d'après Junta de Andalucia