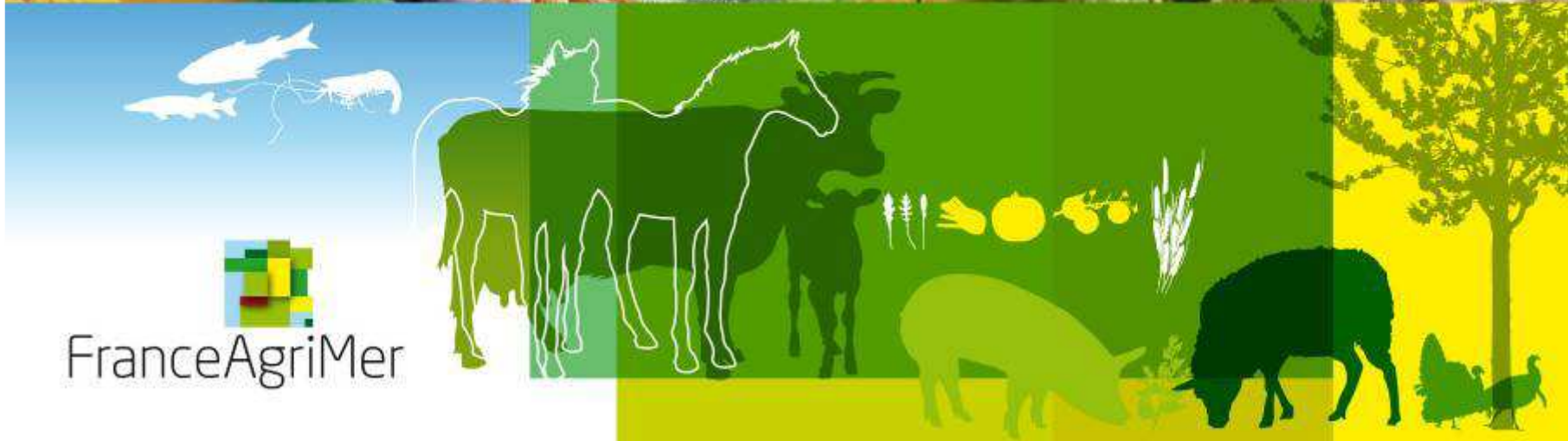
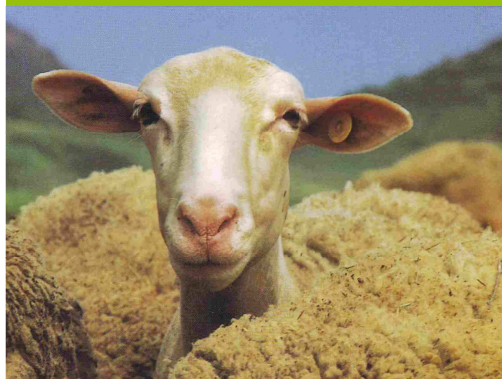


CÉRÉALES /
FRUITS ET LÉGUMES /
HORTICULTURE /
LAIT /
OLÉO-PROTÉAGINEUX /
PÊCHE ET AQUACULTURE /
PLANTES À PARFUM, AROMATIQUES ET MÉDICINALES /
SUCRE /
VIANDES BLANCHES /
VIANDES ROUGES /
VINS /

FranceAgriMer




FranceAgriMer



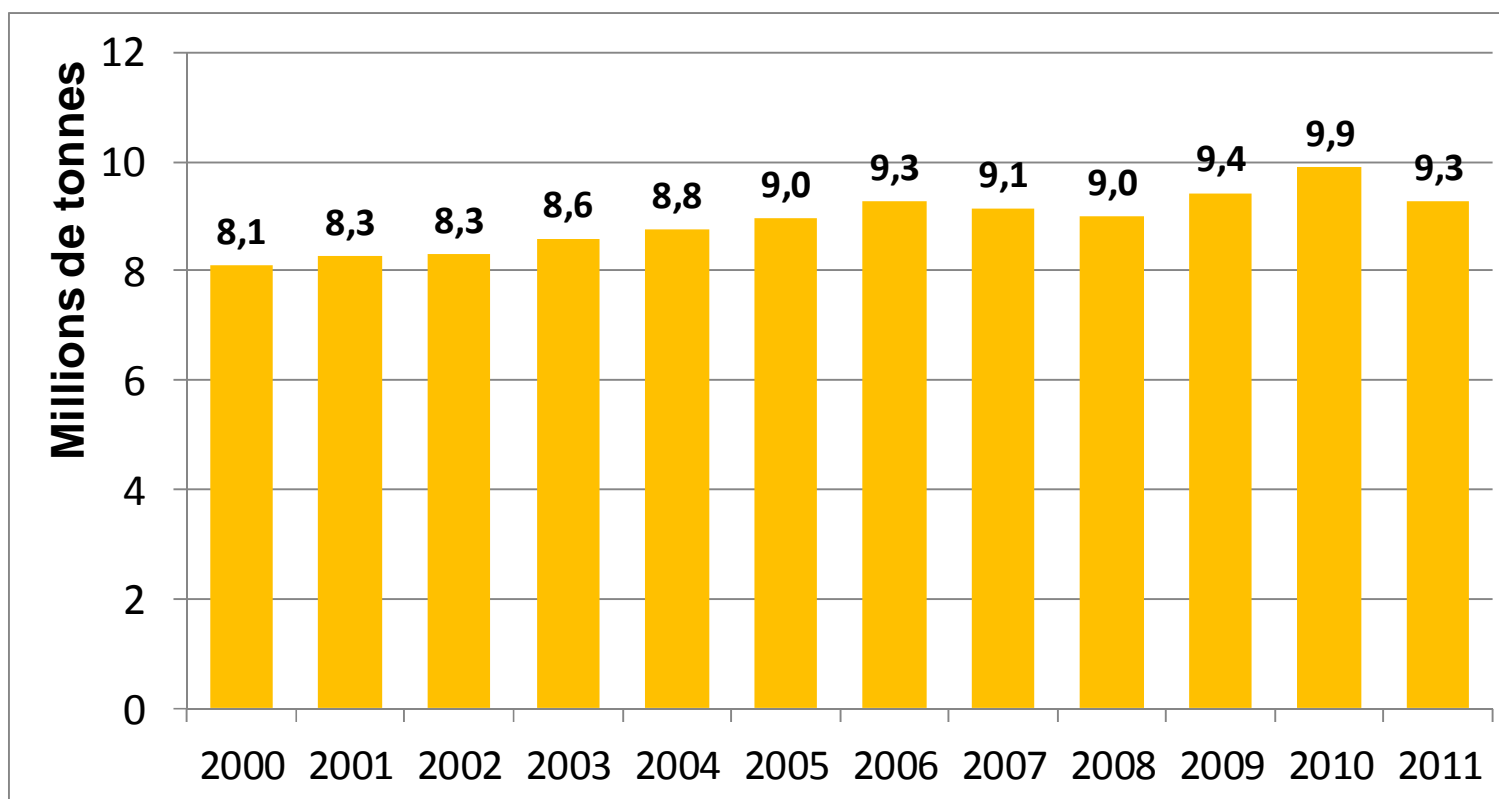
VEILLE CONCURRENTIELLE

Lait de brebis 2012



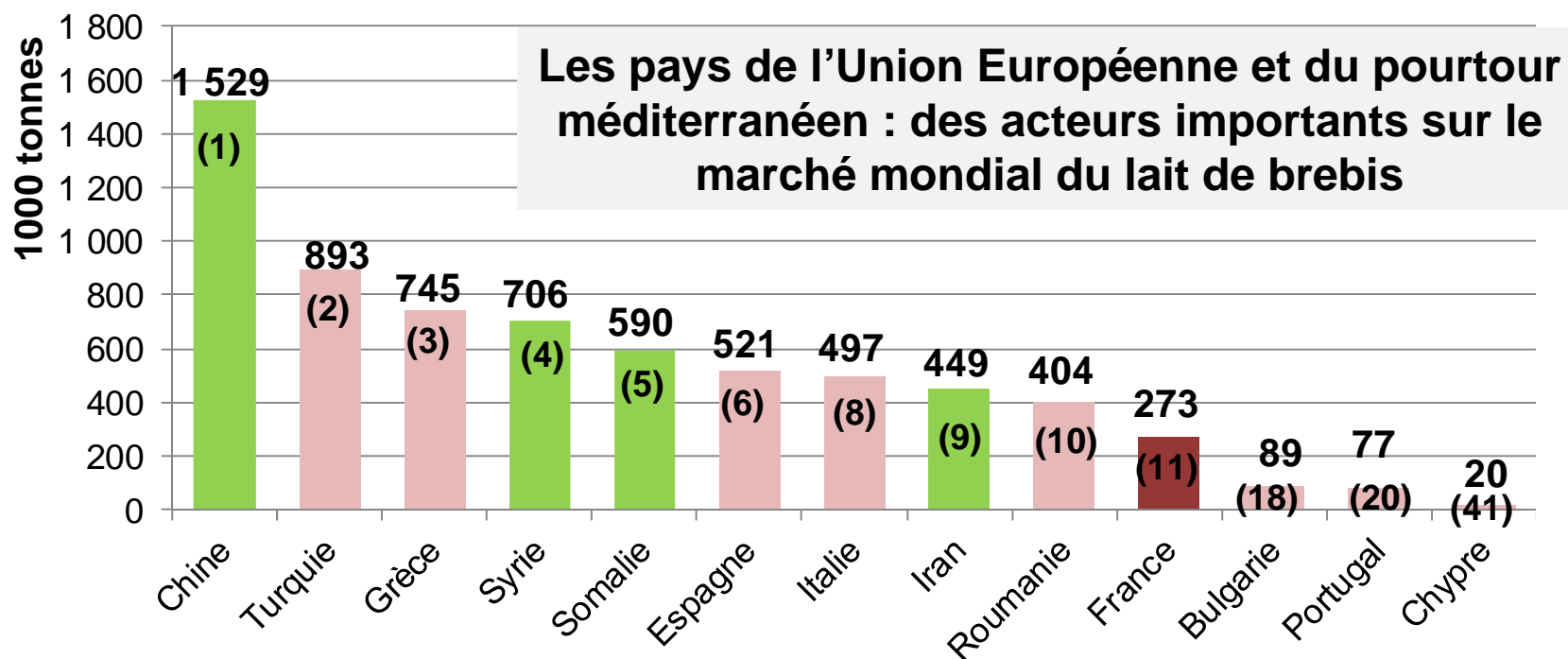
Contexte du projet de veille (1)

Evolution de la production mondiale de lait de brebis depuis 2000

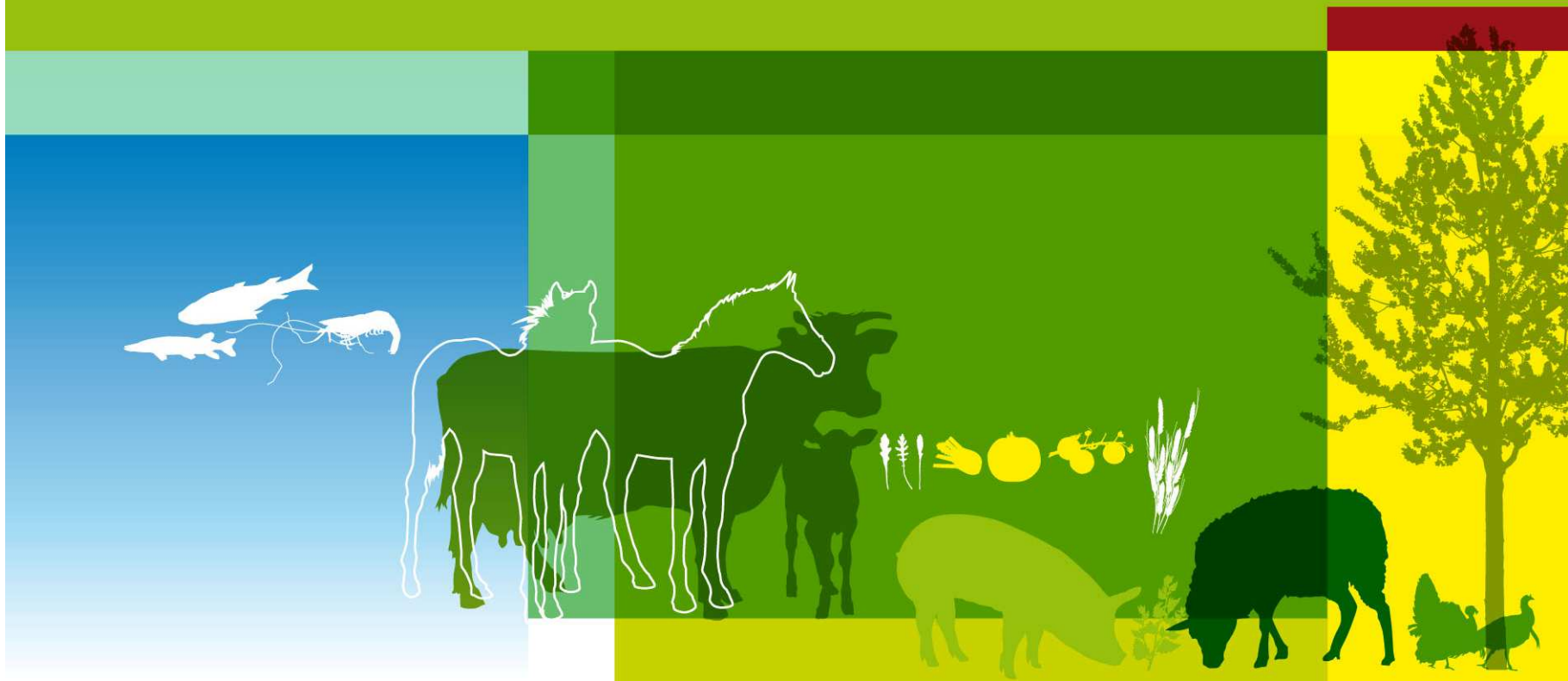


Contexte du projet de veille (2)

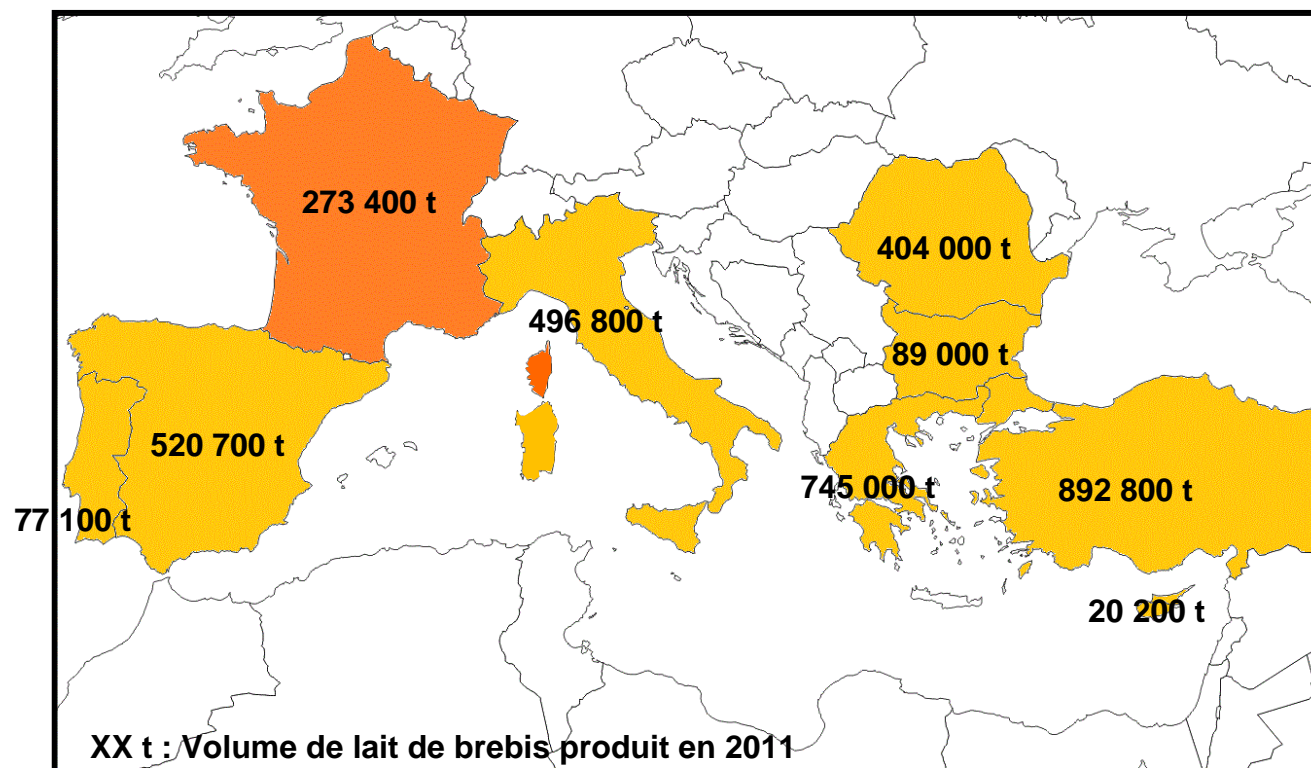
Volume de lait de brebis produit par pays en 2011
 (rang mondial)



Méthodologie



Cadre géographique

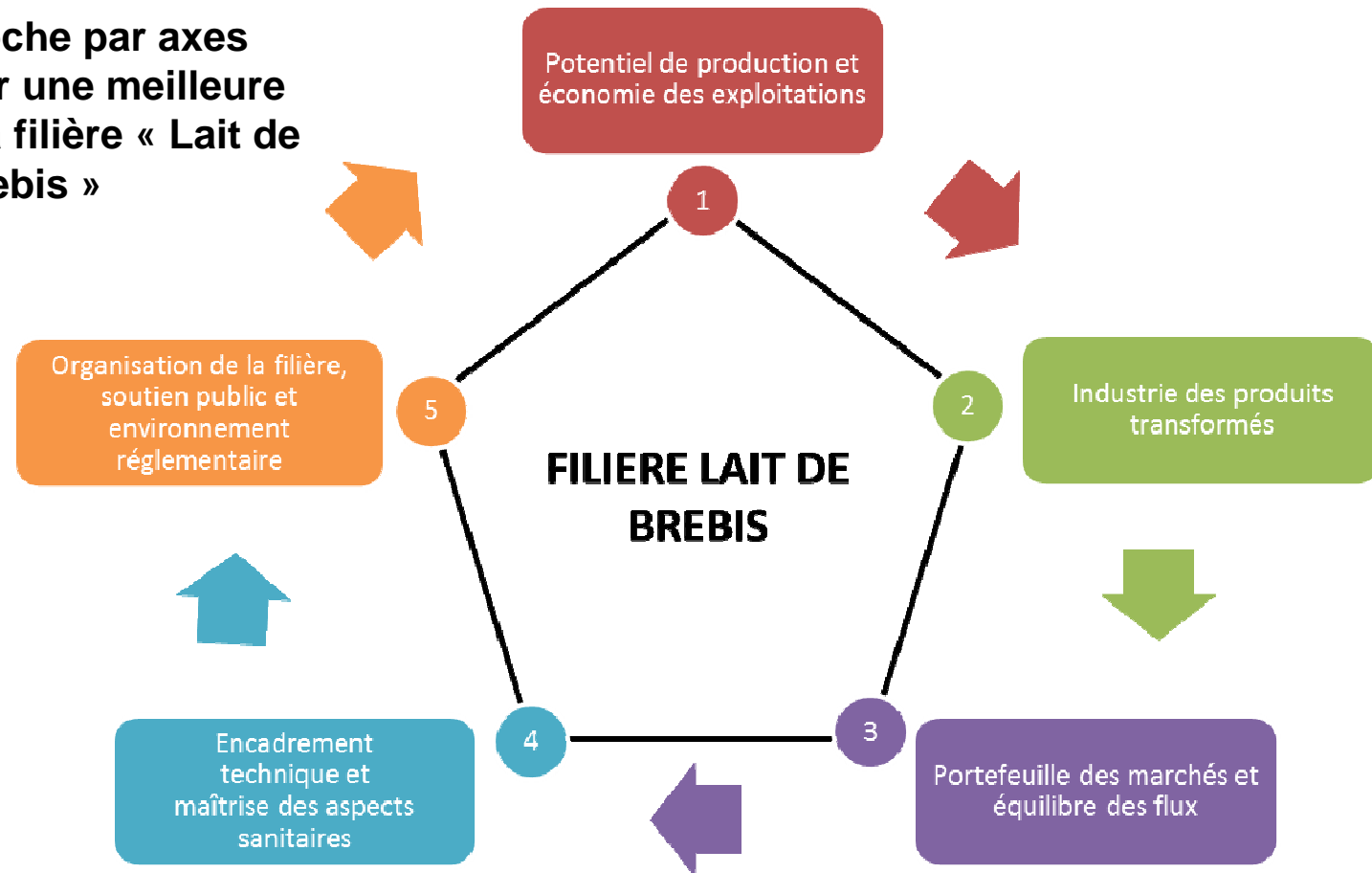


Ces 9 pays (y compris la France) représentent **38% de la production mondiale de lait de brebis en 2011**

La Chine, Syrie, et Somalie, qui figurent dans les 10 premiers producteurs mondiaux n'ont pas été retenus car n'appartiennent pas au même univers concurrentiel

Collecte de l'information

Une approche par axes
d'étude pour une meilleure
analyse de la filière « Lait de
brebis »



Analyse de la veille

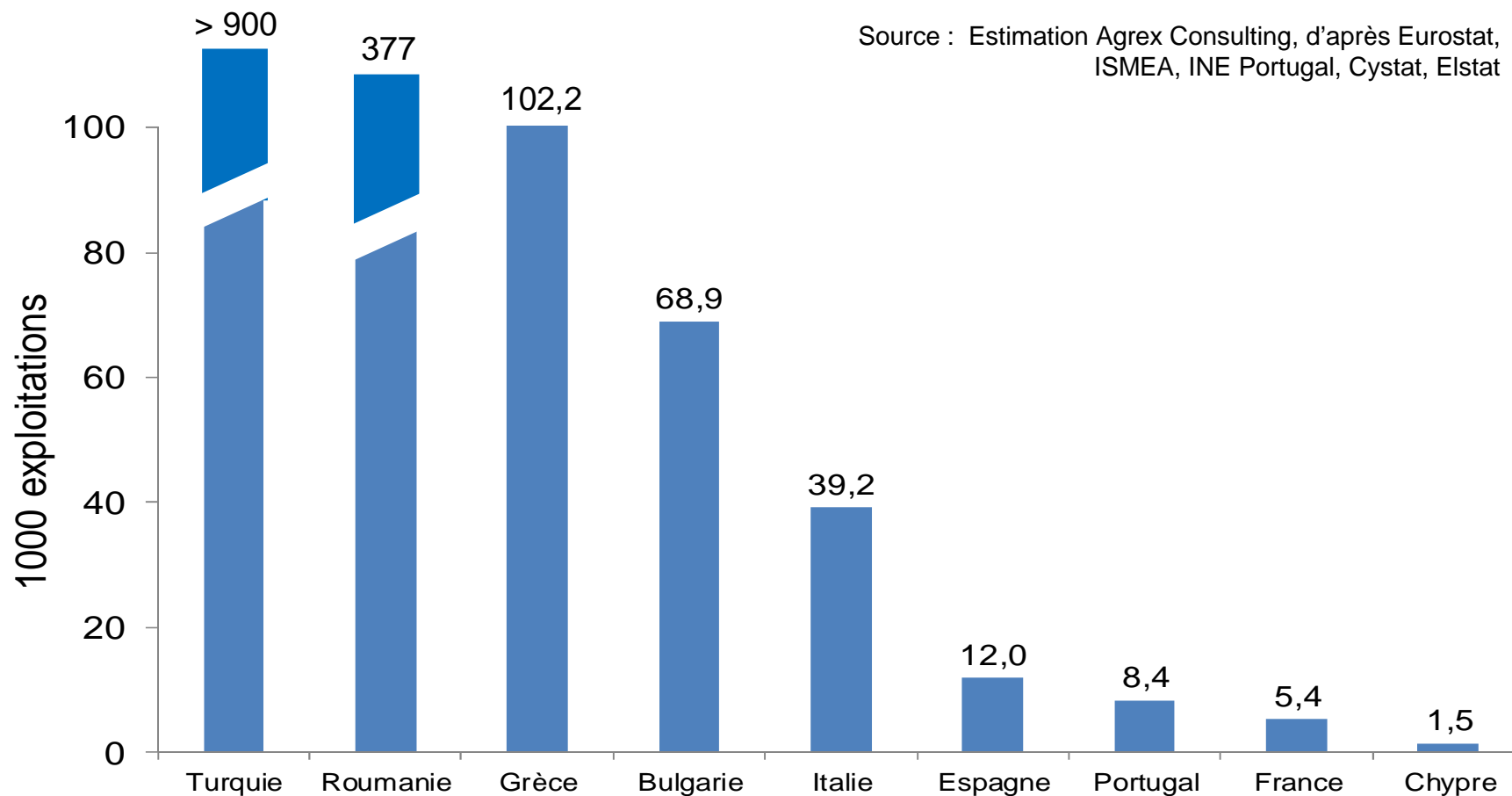
« Lait de brebis »



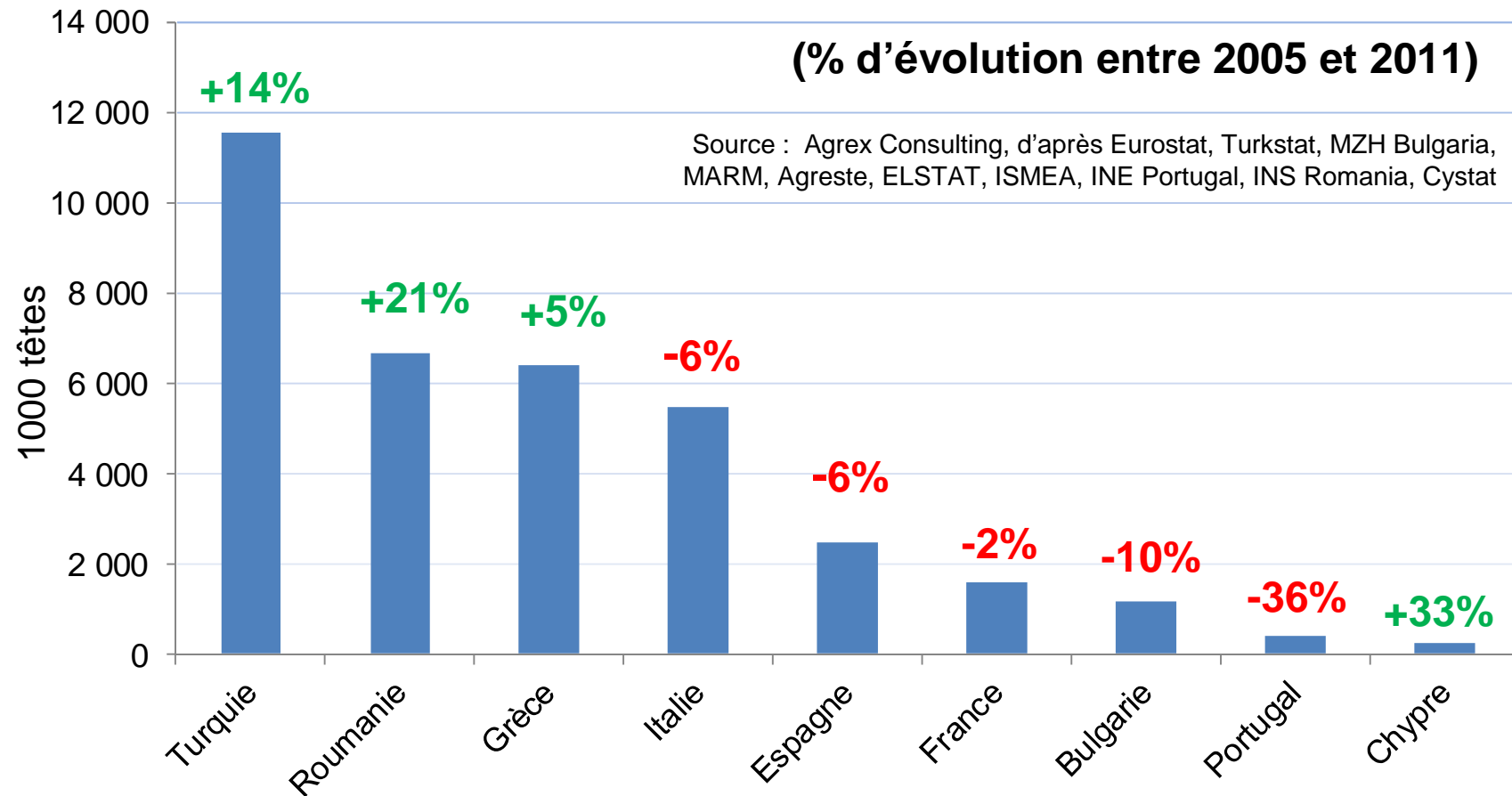
Axe 1 : Potentiel de production et économie des exploitations



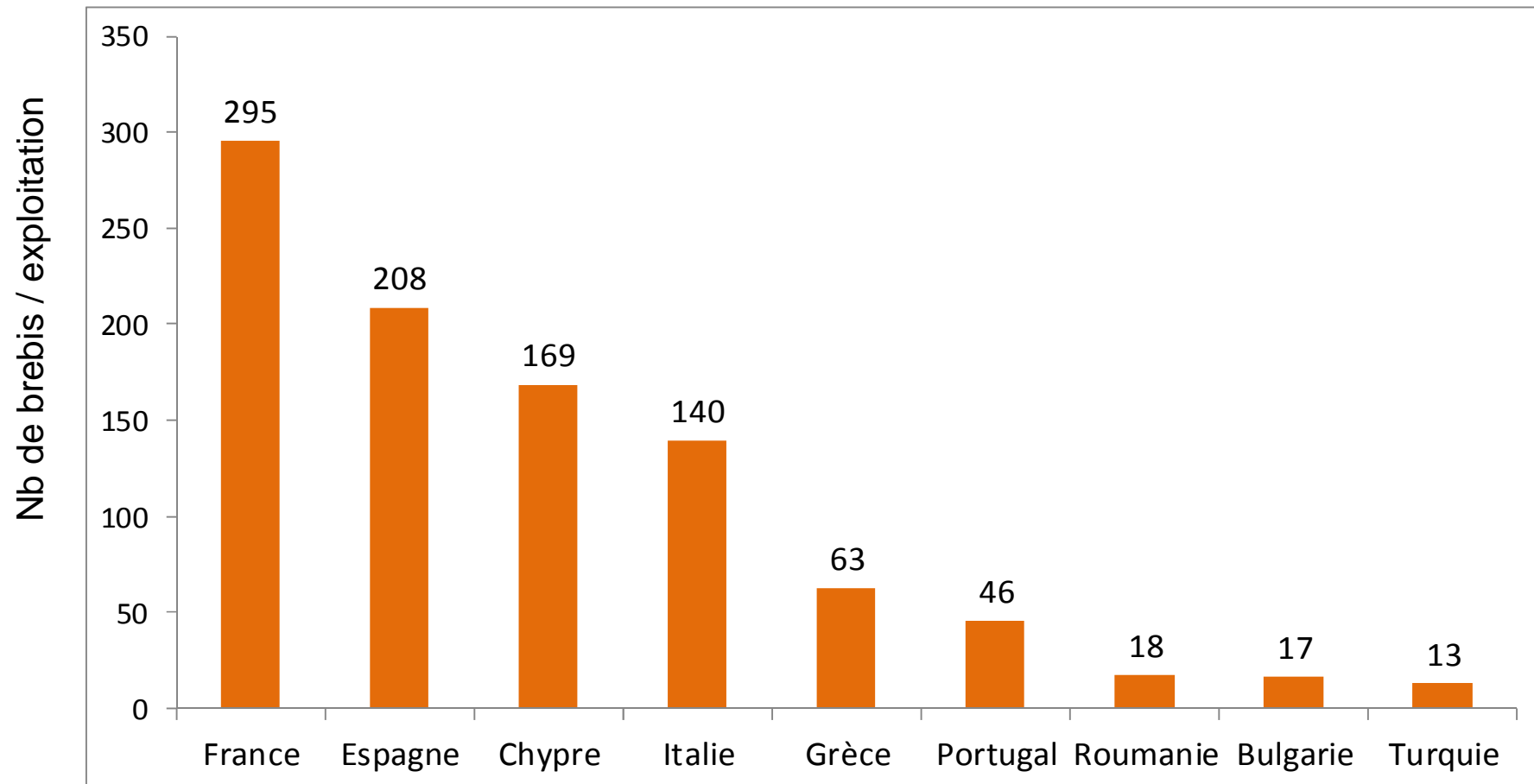
Nombre d'exploitations ovin-lait (2011)



Cheptel de brebis laitières (2011)



Nombre de brebis traites / exploitation, 2011

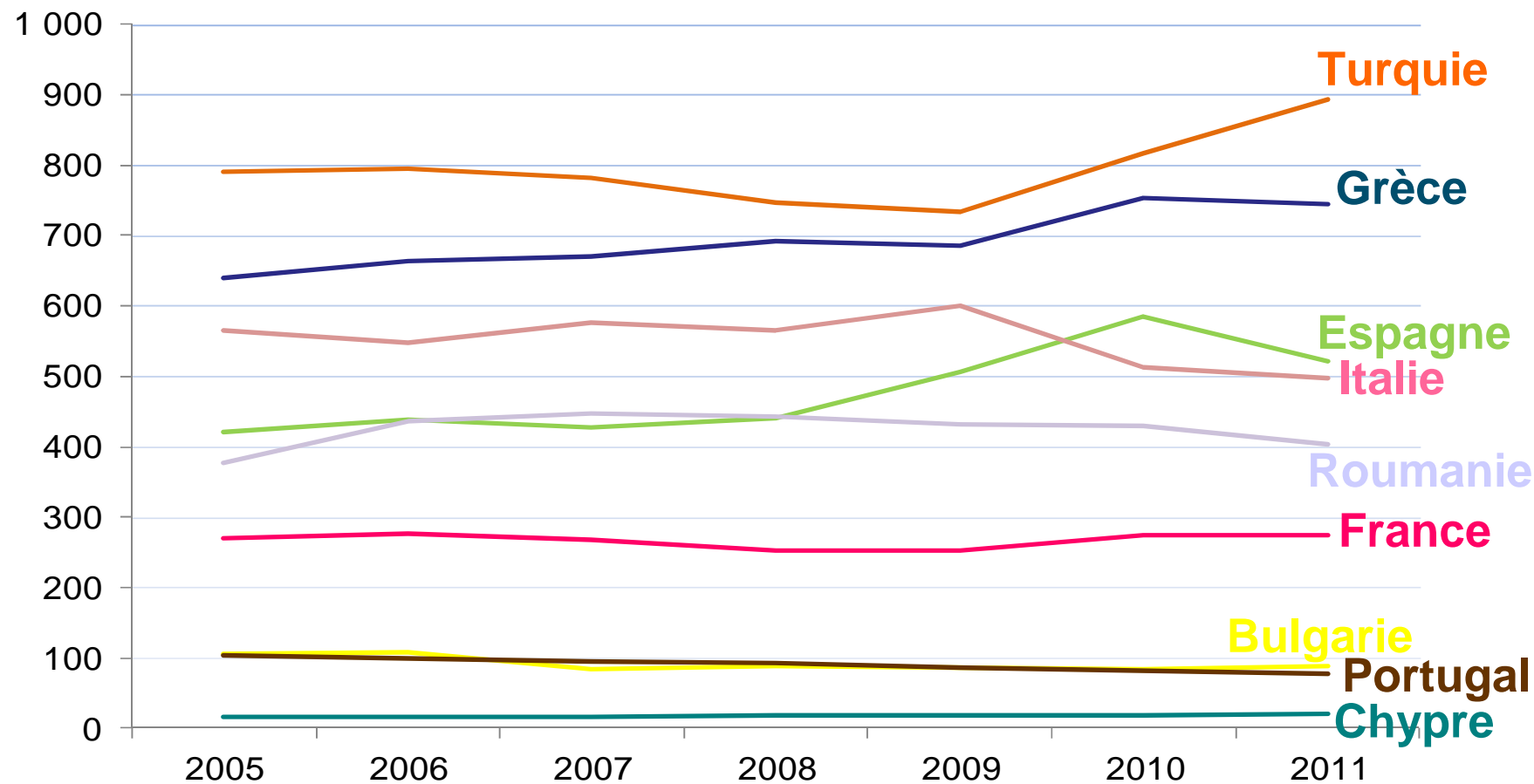


Taux de mécanisation de la traite

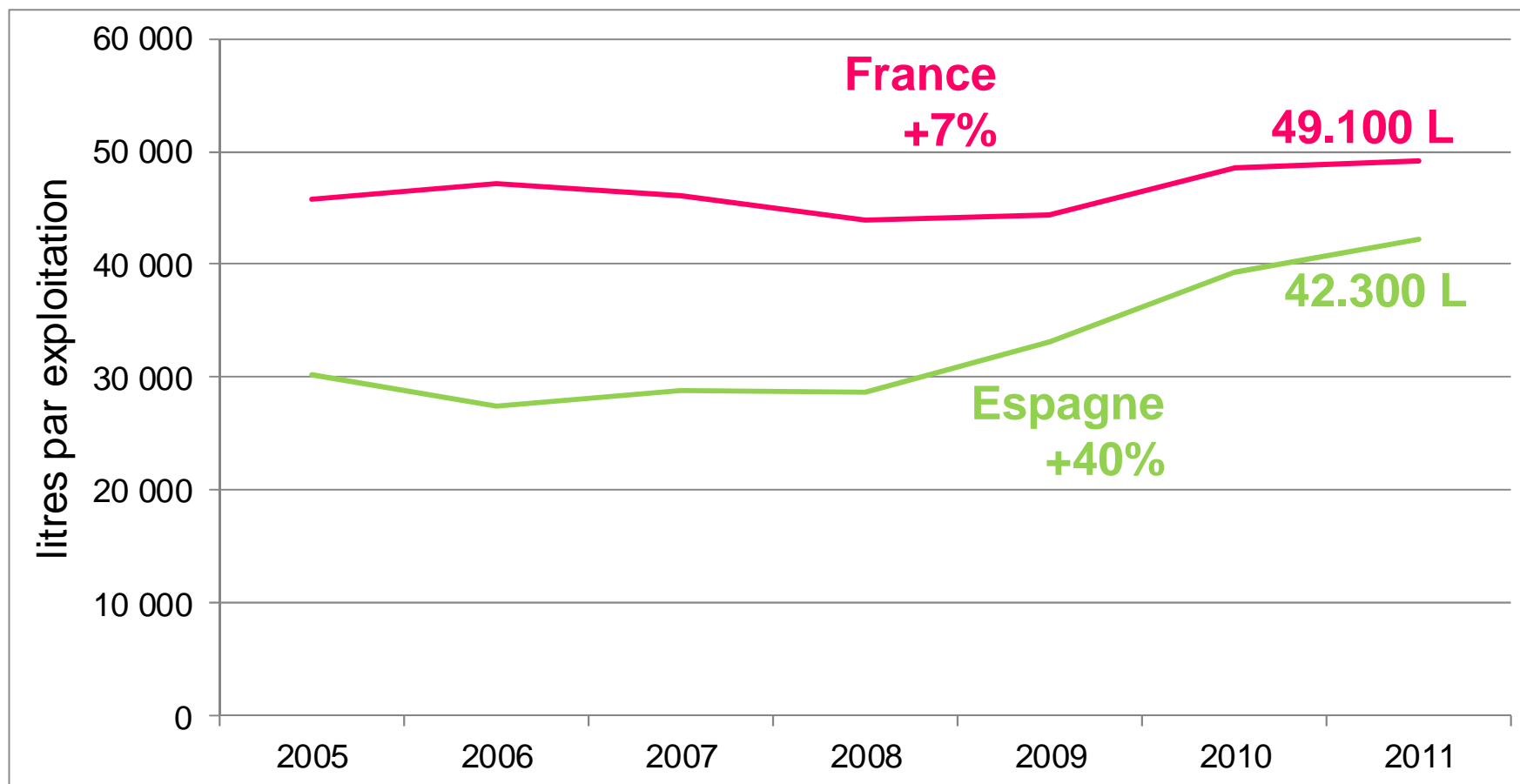
	Part des exploitations équipées pour la traite mécanique
France	84%
Espagne	70%
Italie	51%
Chypre	40%
Grèce	< 5%
Bulgarie	< 1%
Roumanie	< 1%
Turquie	< 1%
Portugal	NC

Source : Agrex Consulting, d'après Institut de l'Élevage et dires d'experts, 2012

Production de lait de brebis (1000t)



Volume de lait produit par exploitation évolution 2005-2011

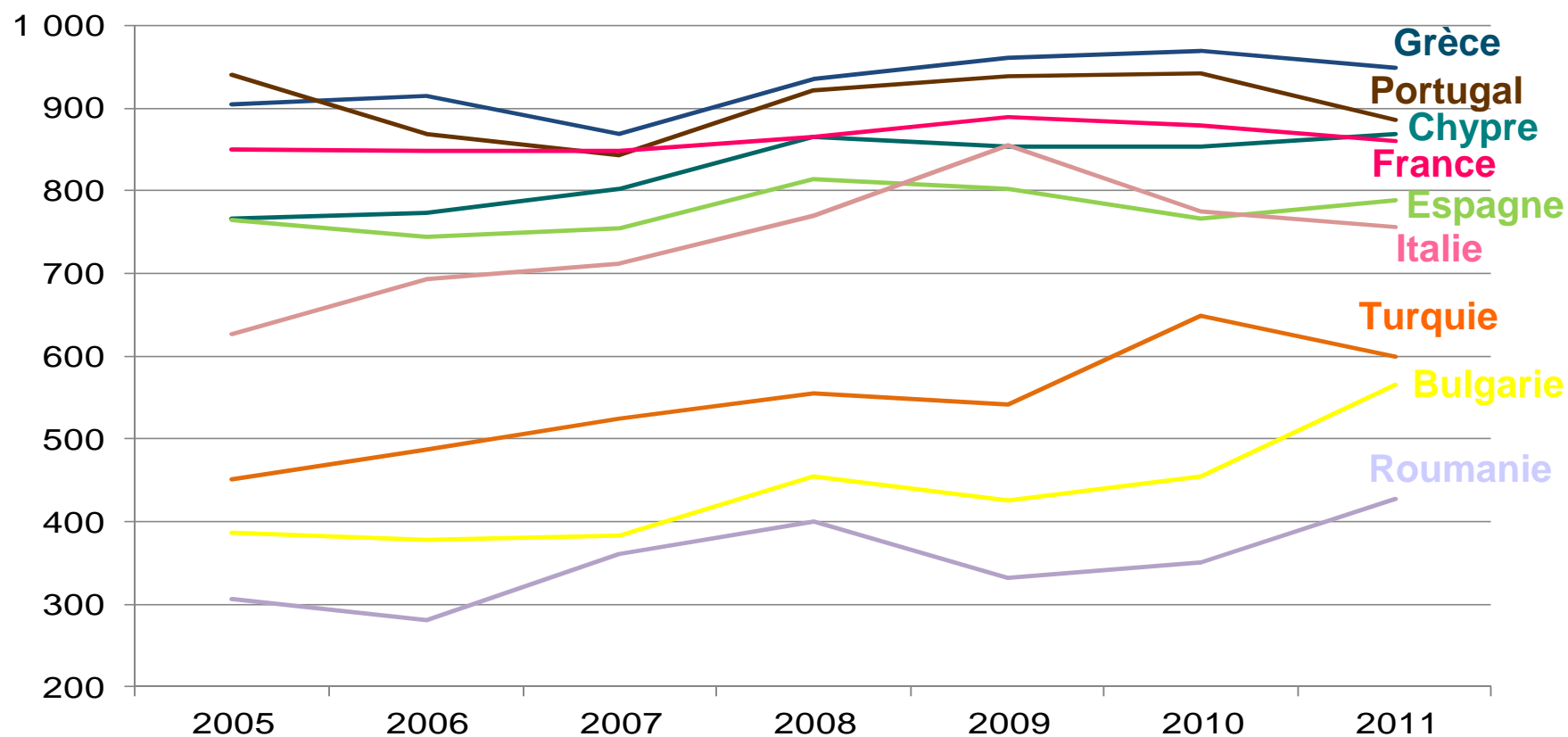


Rendement laitier apparent (2011)

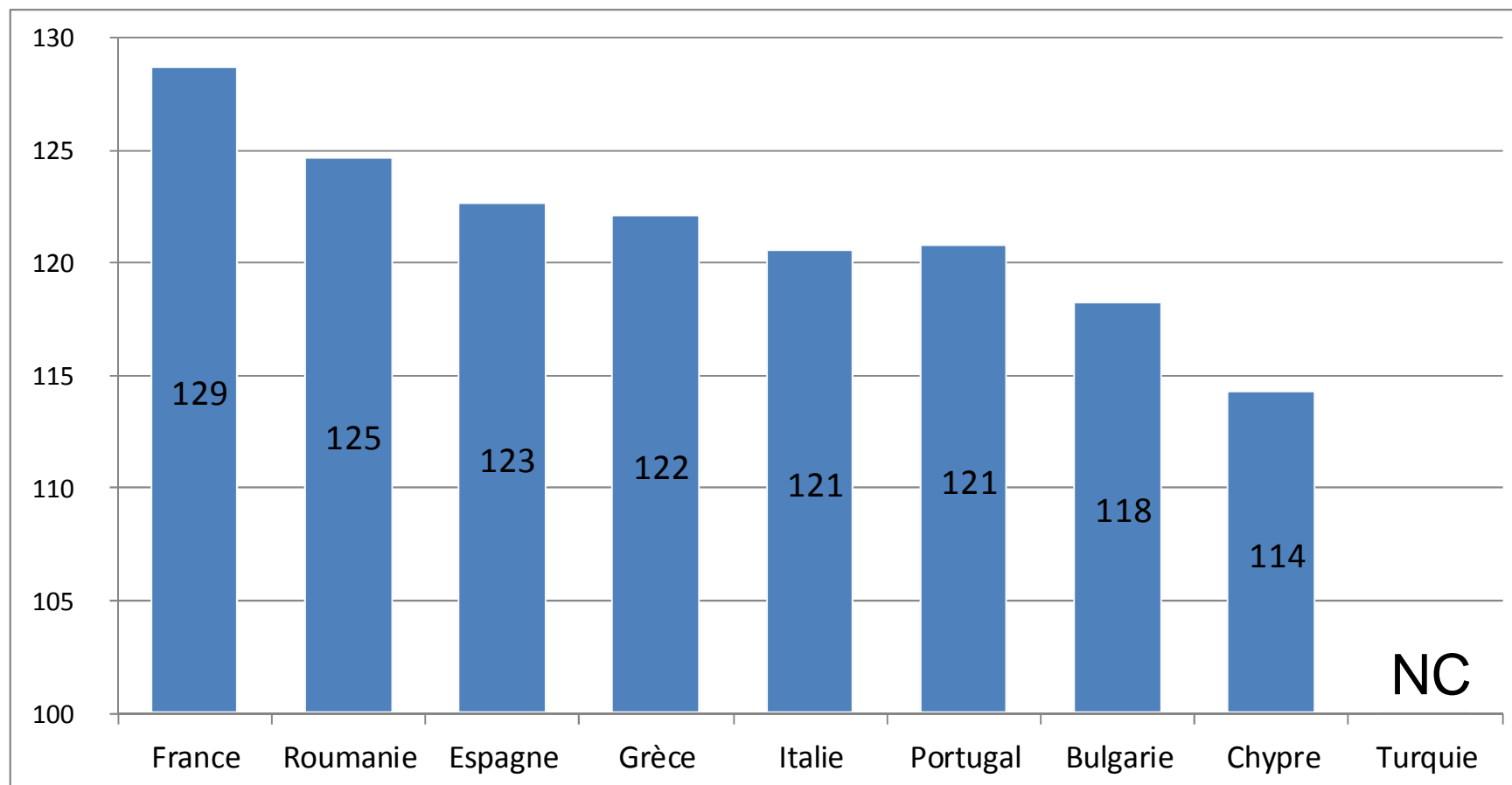
	L/brebis/an
Espagne	203
Portugal	196
France	166
Grèce	113
Italie	88
Chypre	79
Turquie	75
Bulgarie	74
Roumanie	59

Source : Agrex Consulting, d'après Eurostat, FAOstat, Turkstat, MZH Bulgaria, MARM, Agreste, ELSTAT, ISMEA, INE Portugal, INS Romania

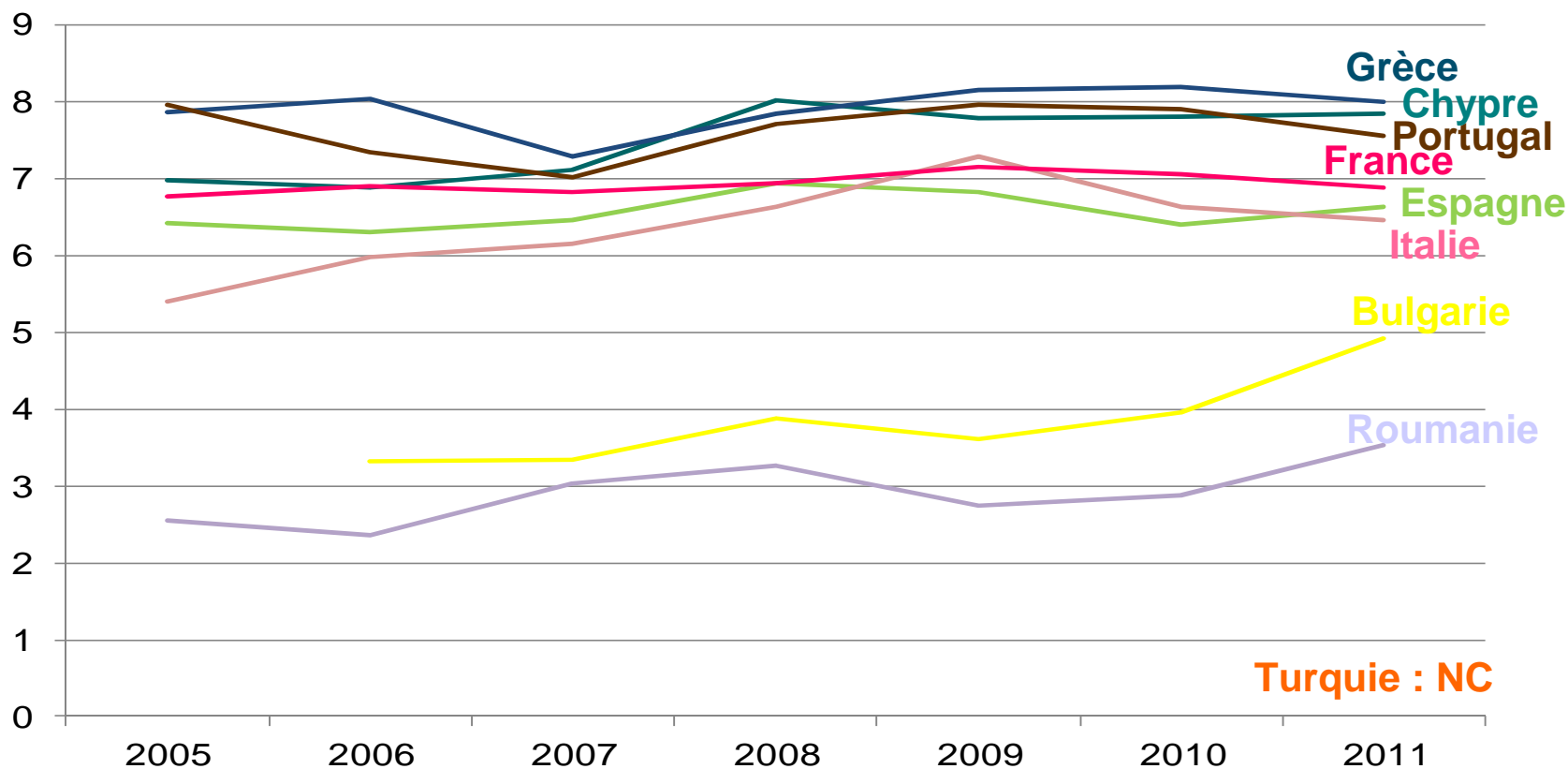
Prix du lait payé au producteur (€/t)



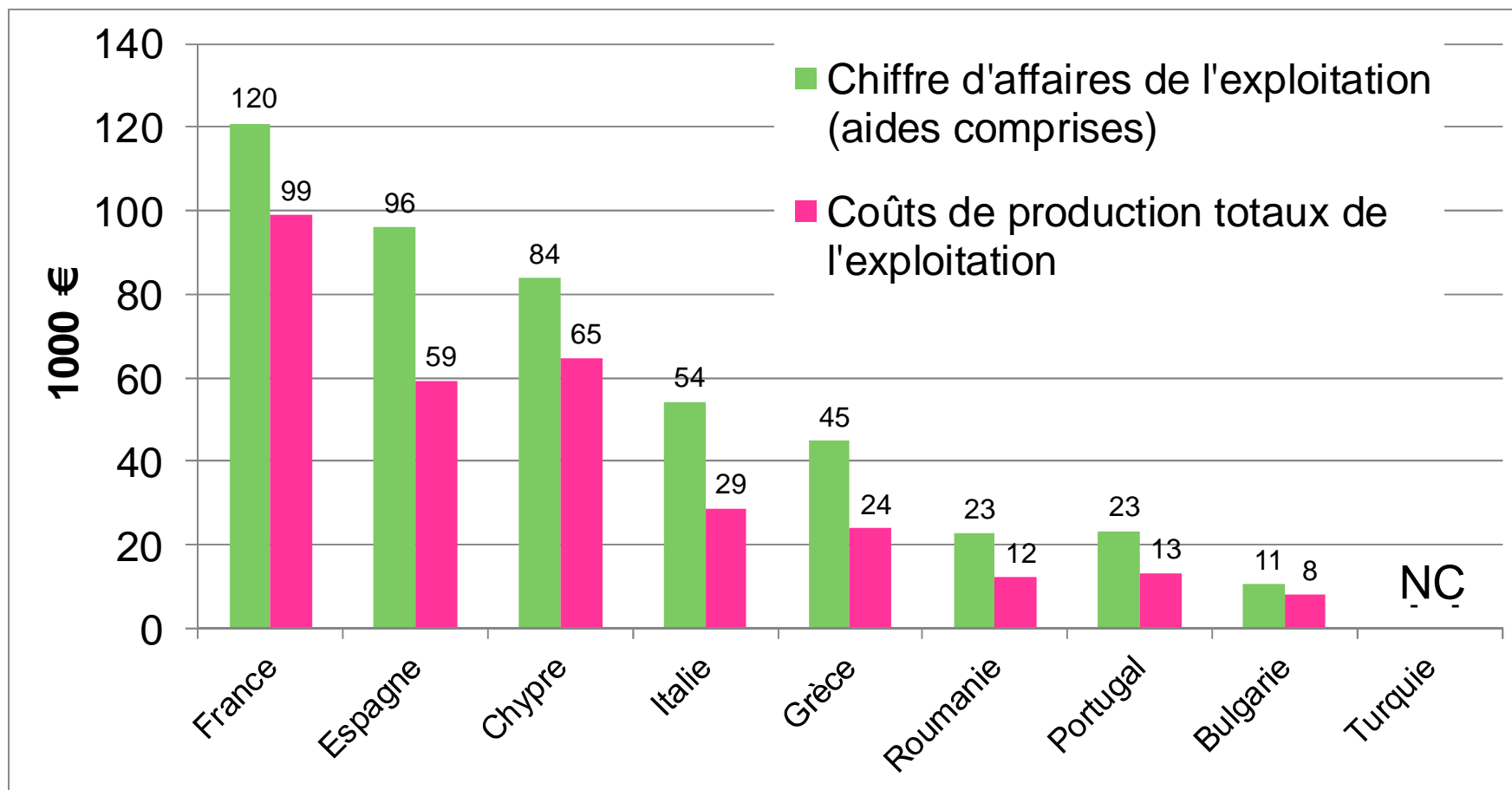
Matière sèche utile (MSU) de 2011 (en g/l)



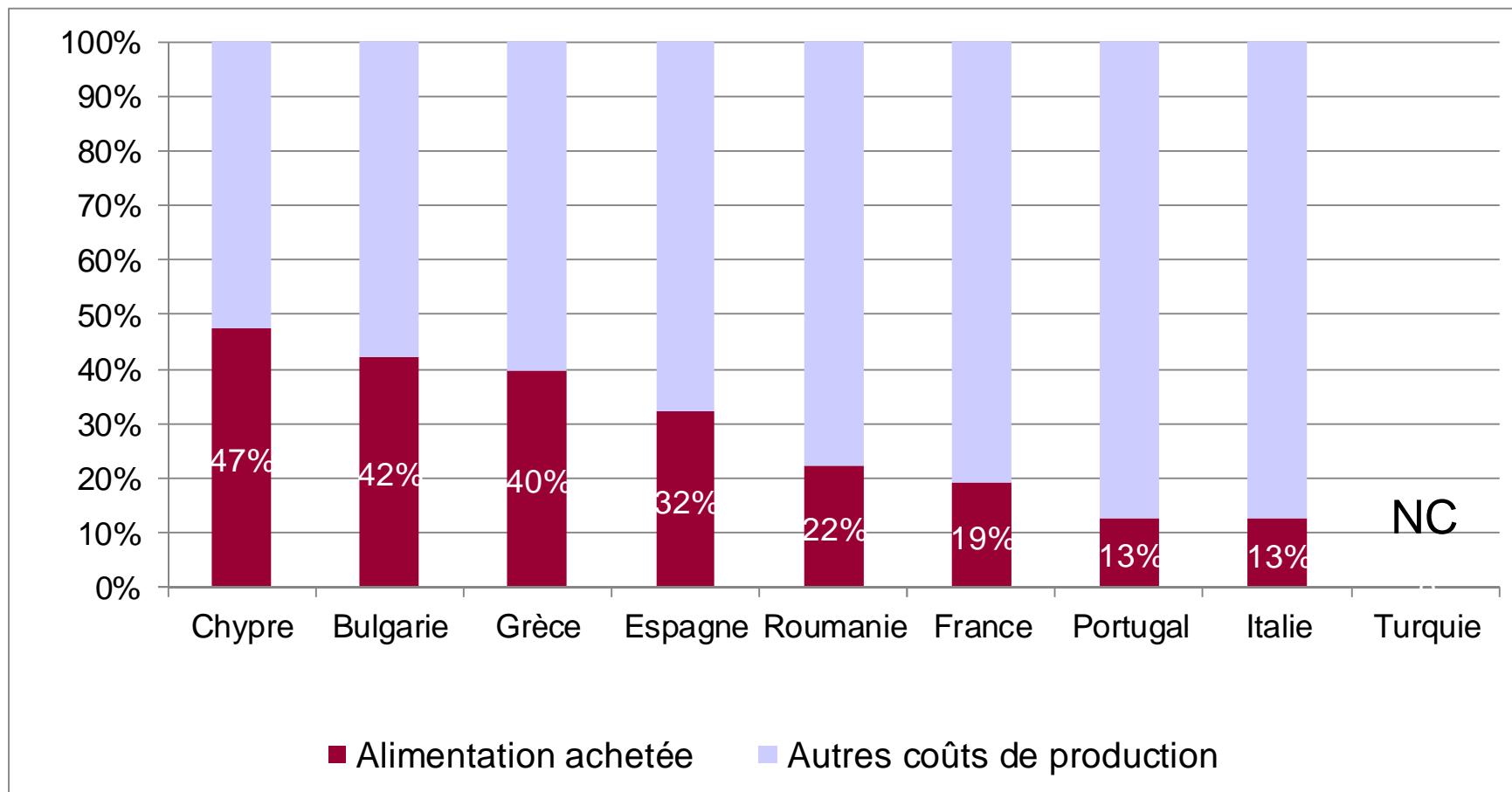
Prix du lait payé au producteur (€/kg MSU)



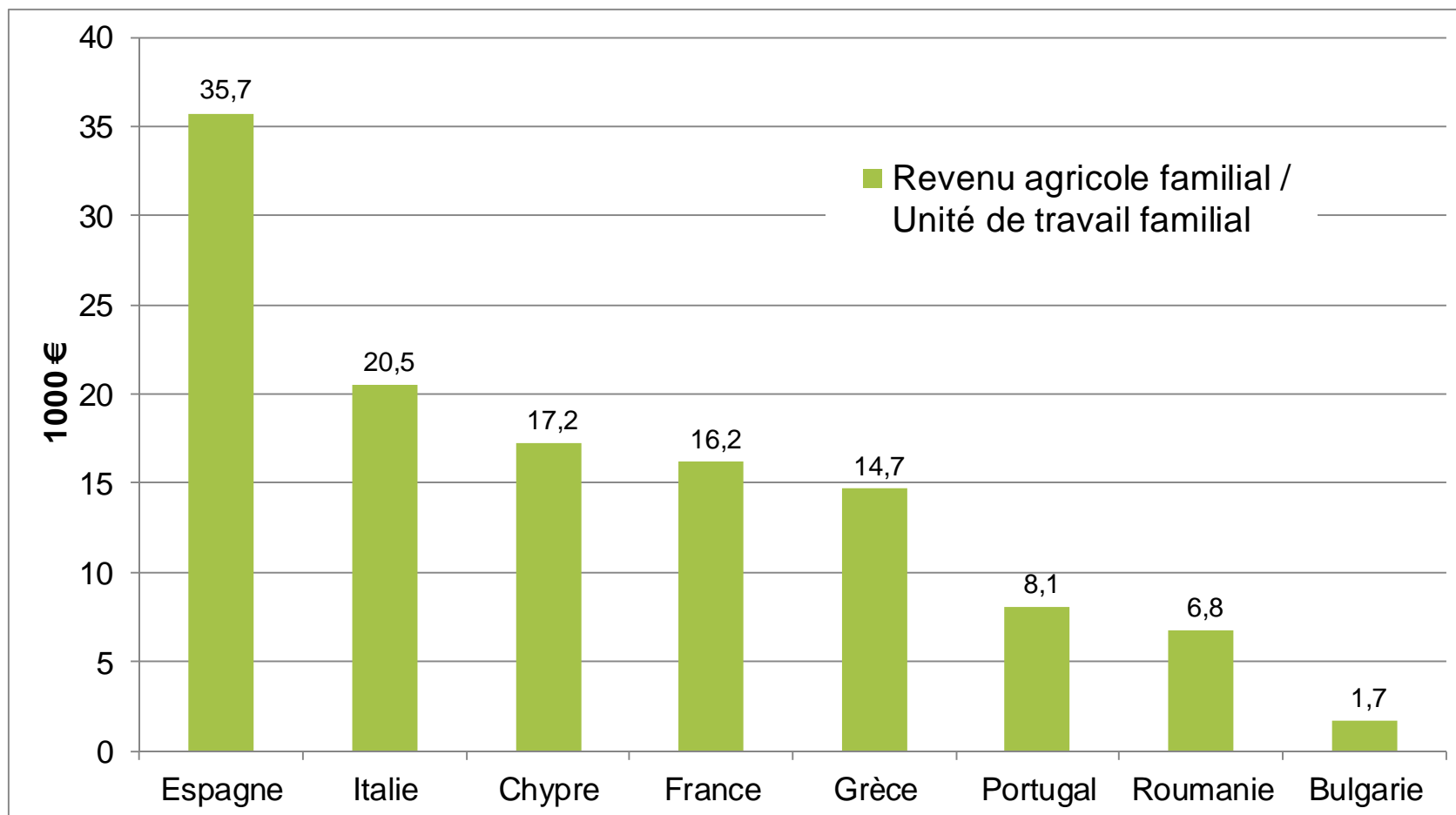
Chiffre d'affaires et coûts de production / exploitation (Exploitations professionnelles 2009)



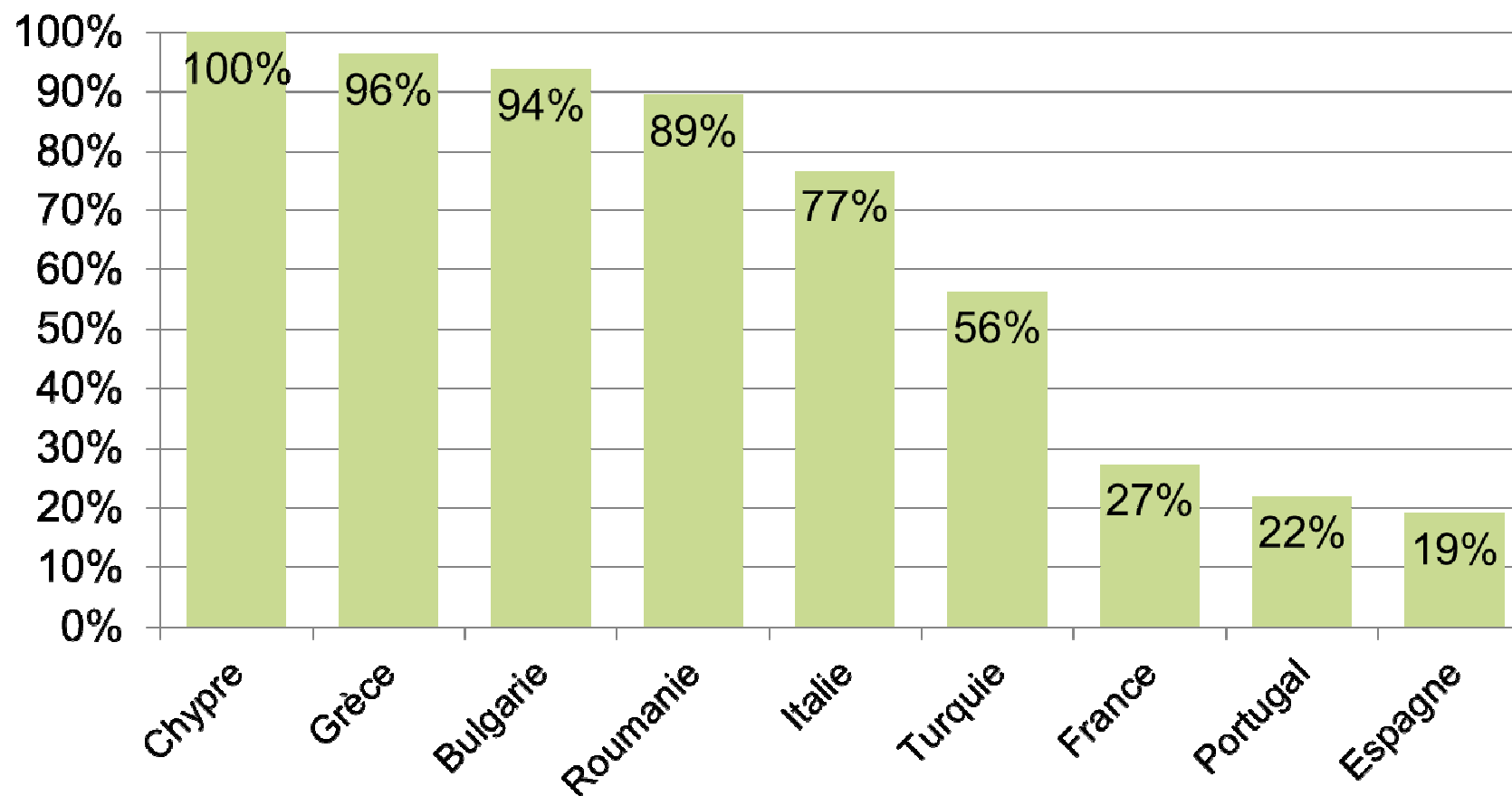
Part de l'alimentation achetée dans les coûts de production (Exploitations professionnelles 2009)



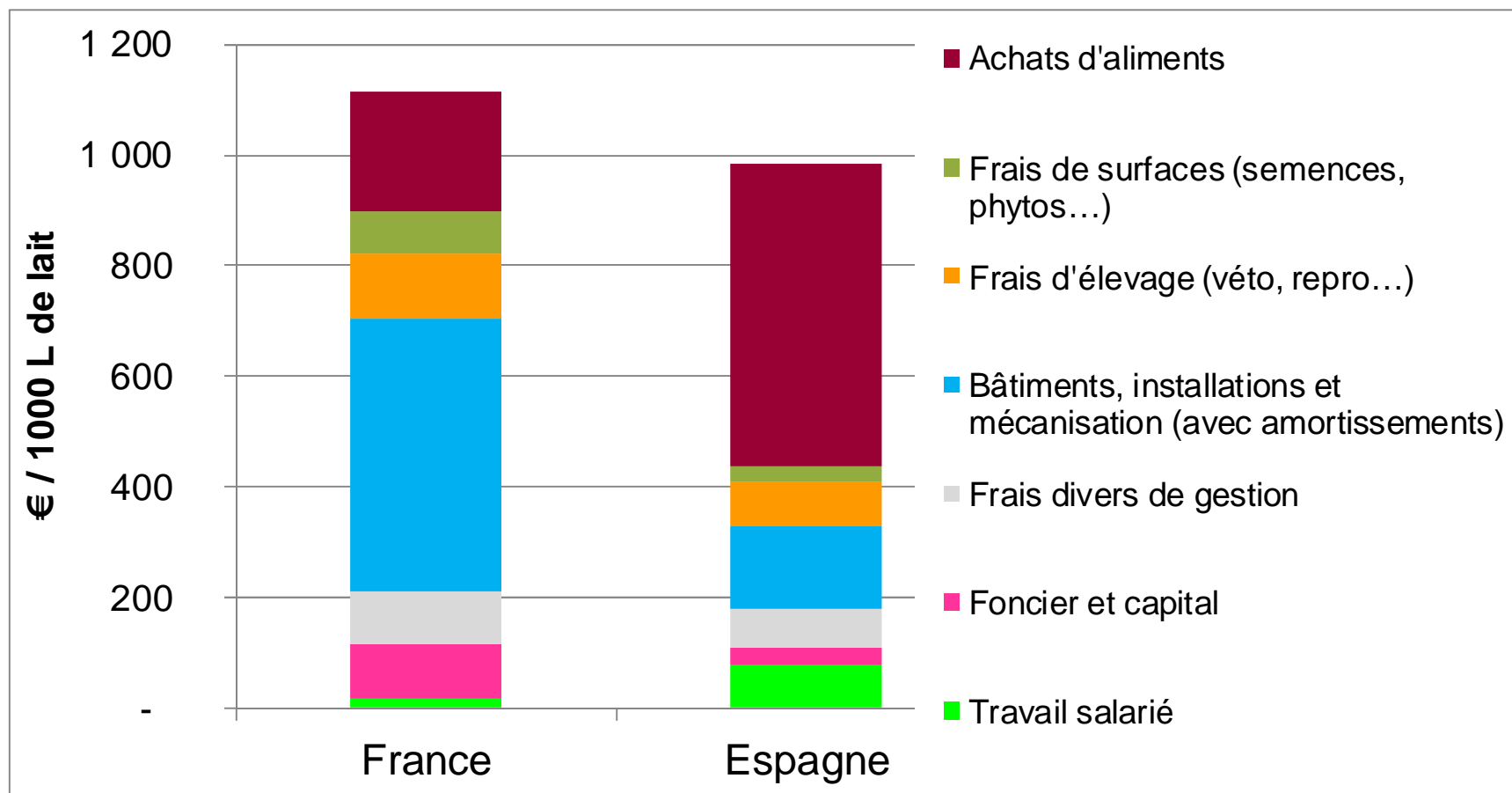
Revenu agricole familial (Exploitations professionnelles 2009)



Spécialisation de la filière ovine en lait (nombre de brebis traites / nombre total de brebis) (2011)



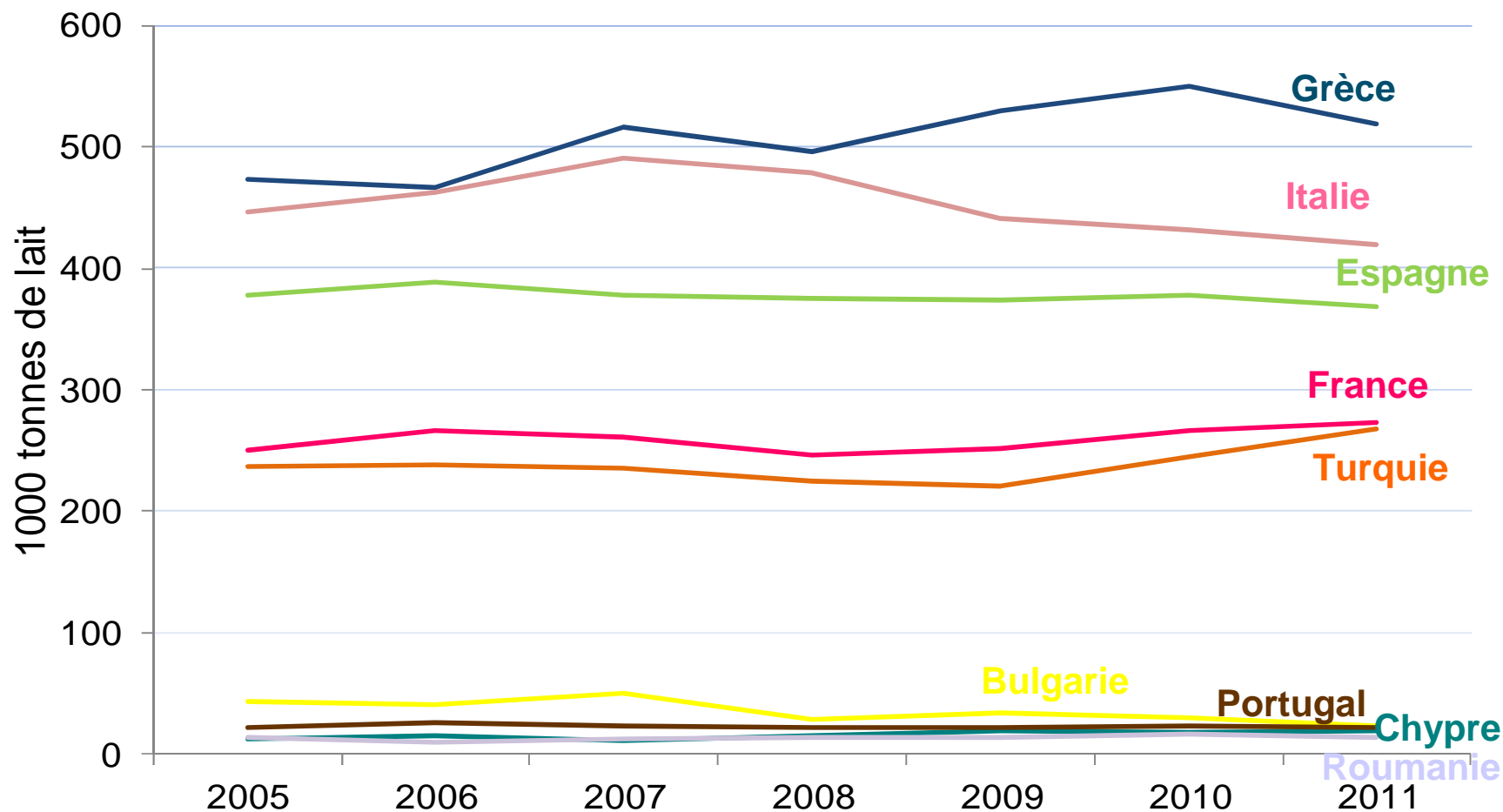
Comparaison des coûts de production France – Espagne (Exploitations professionnelles 2010)



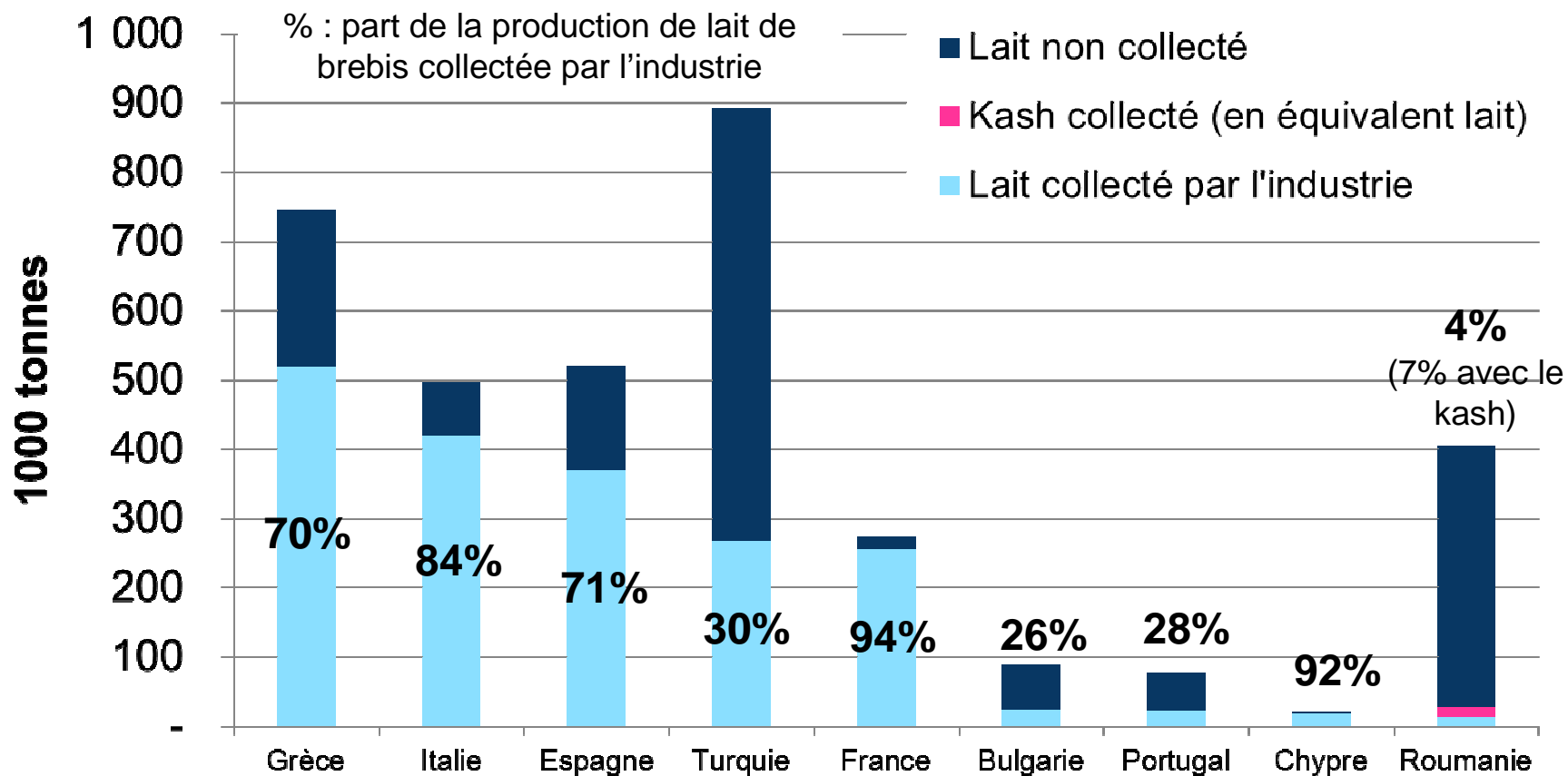
Axe 2 : Industrie des produits transformés



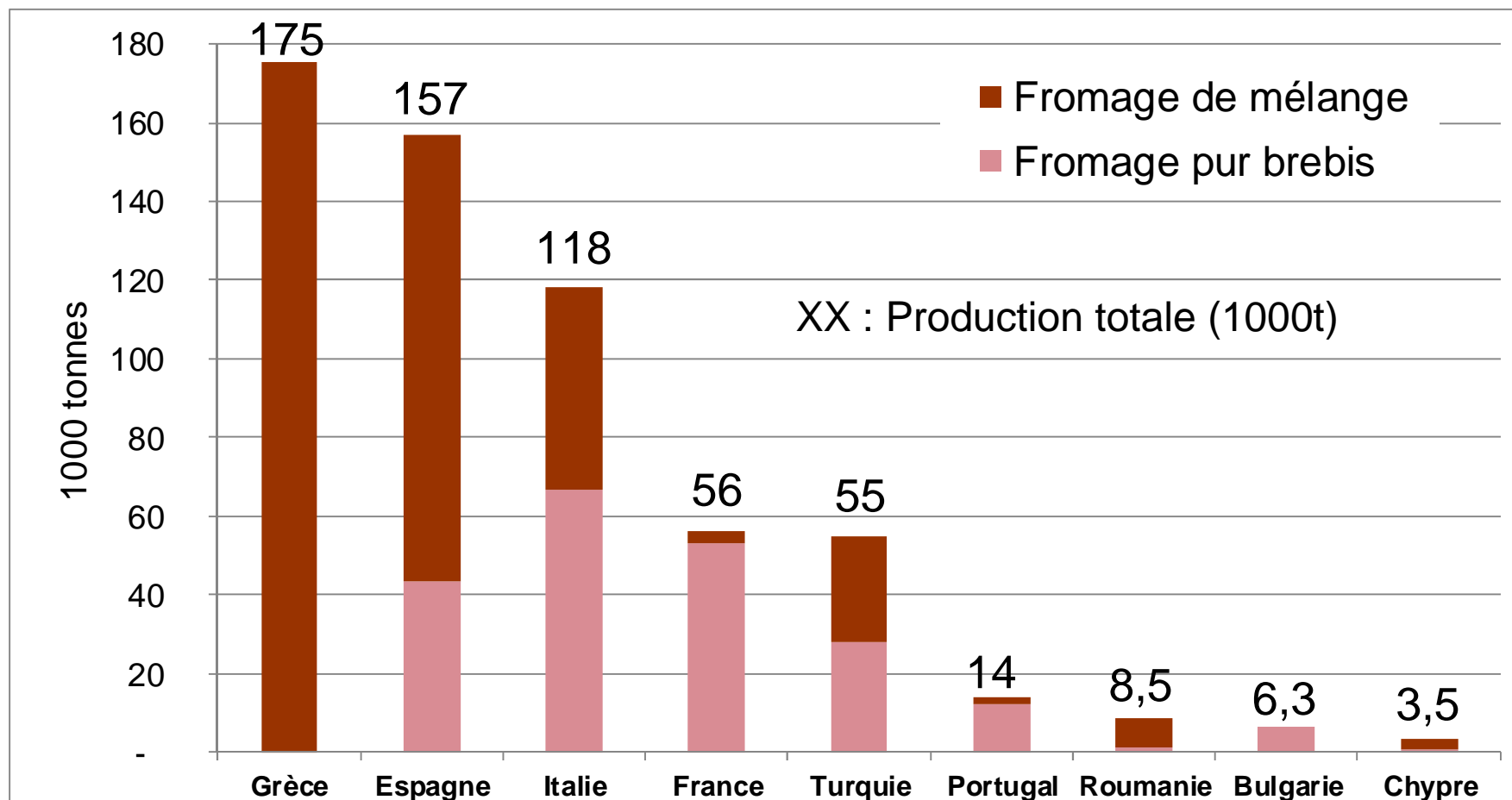
Lait de brebis collecté par l'industrie



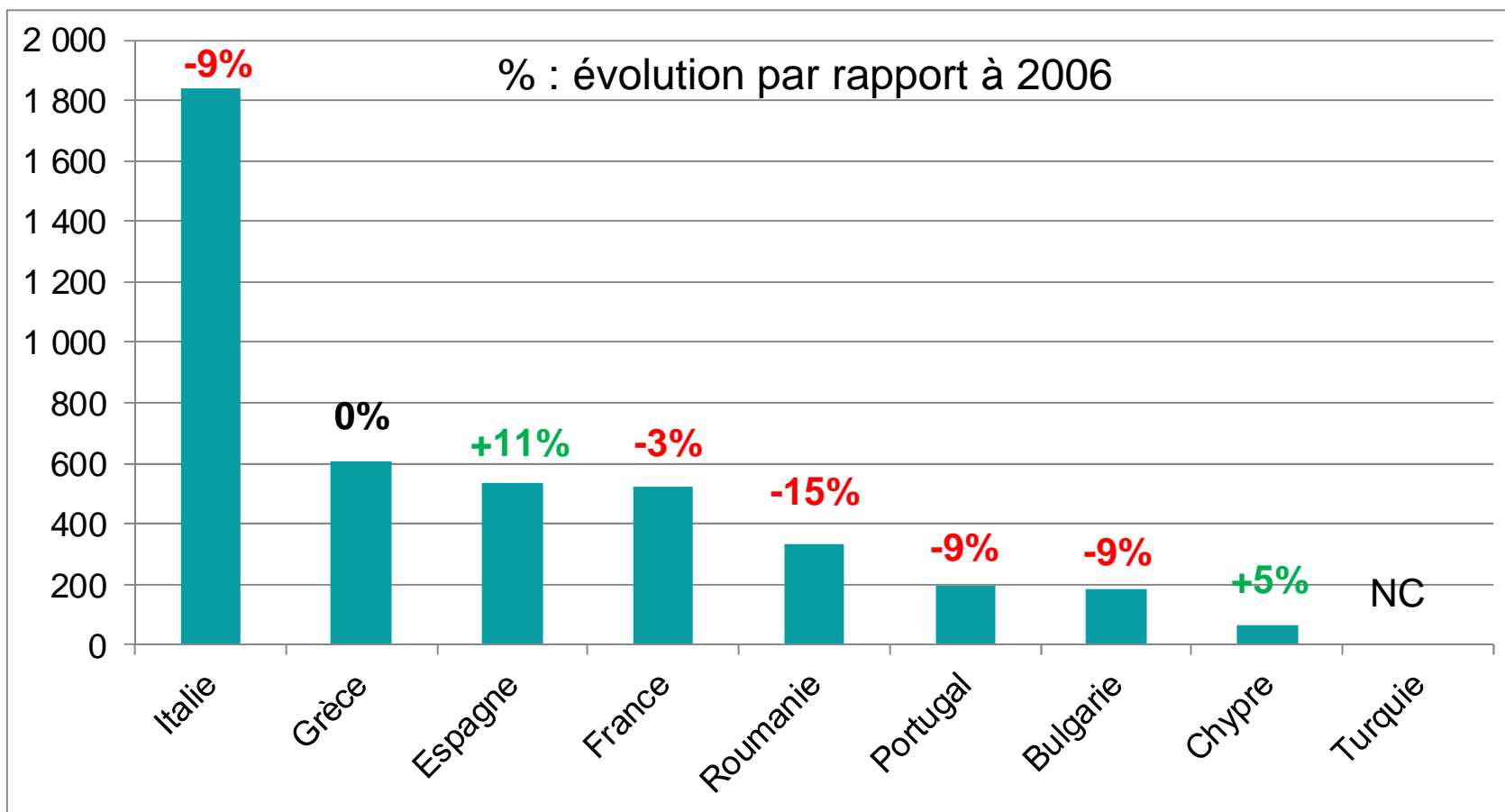
Collecte par l'industrie (2011)



Production de fromage de brebis (2011)



Nombre d'entreprises de transformation laitière, tous laits (2009)

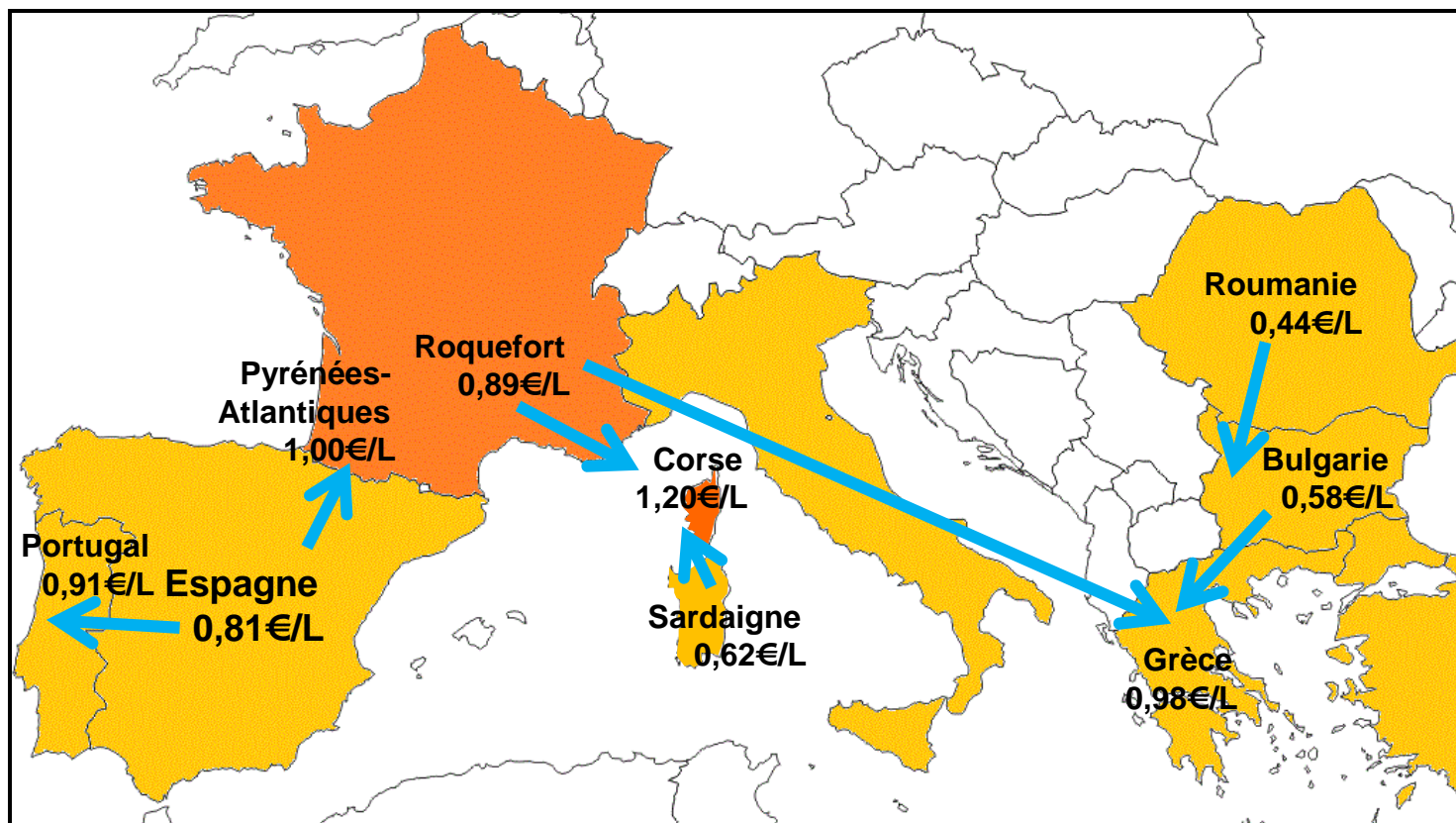


Axe 3 : Portefeuille des marchés et équilibre des flux

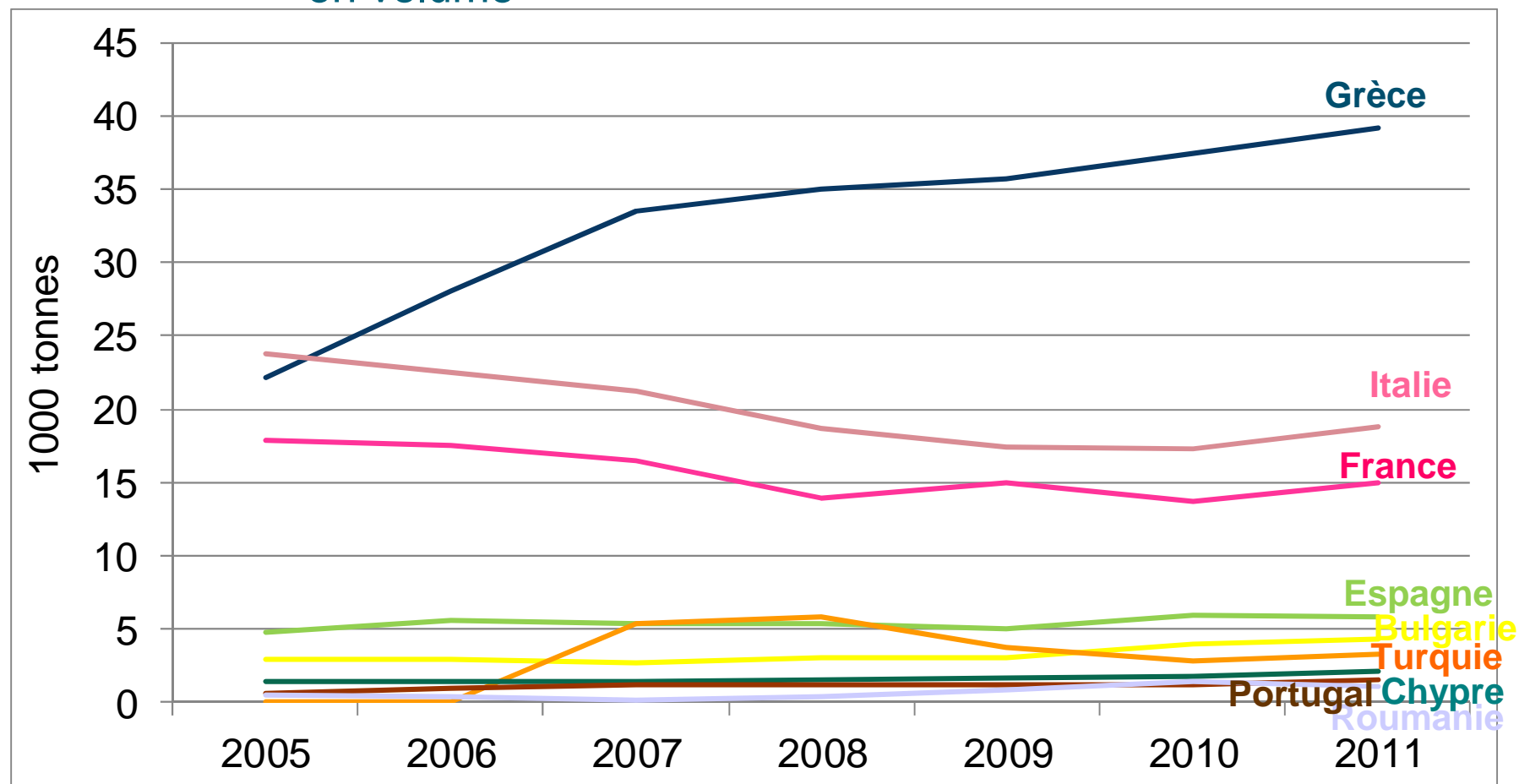


Flux de lait de brebis

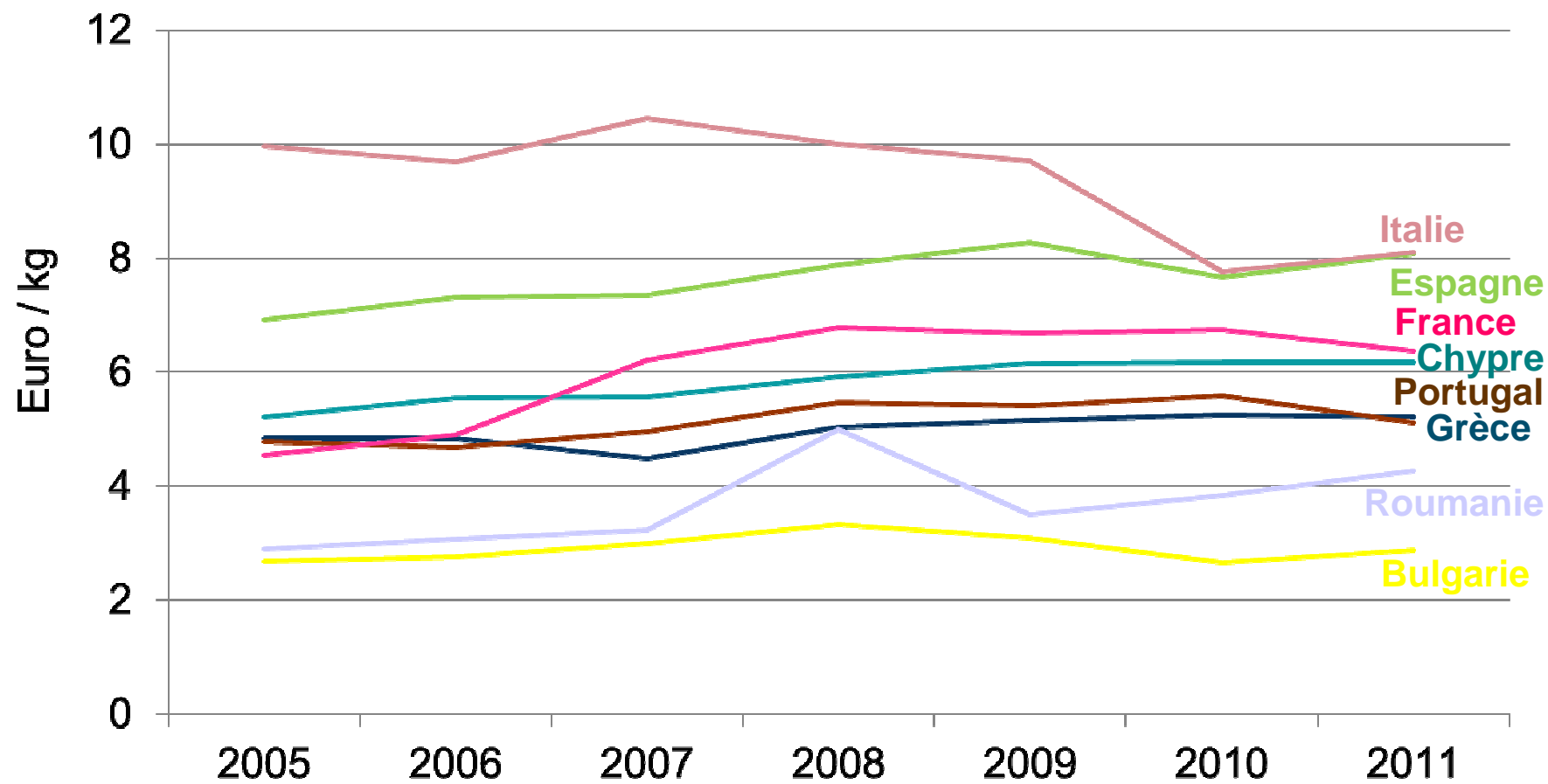
→ Flux de lait de brebis



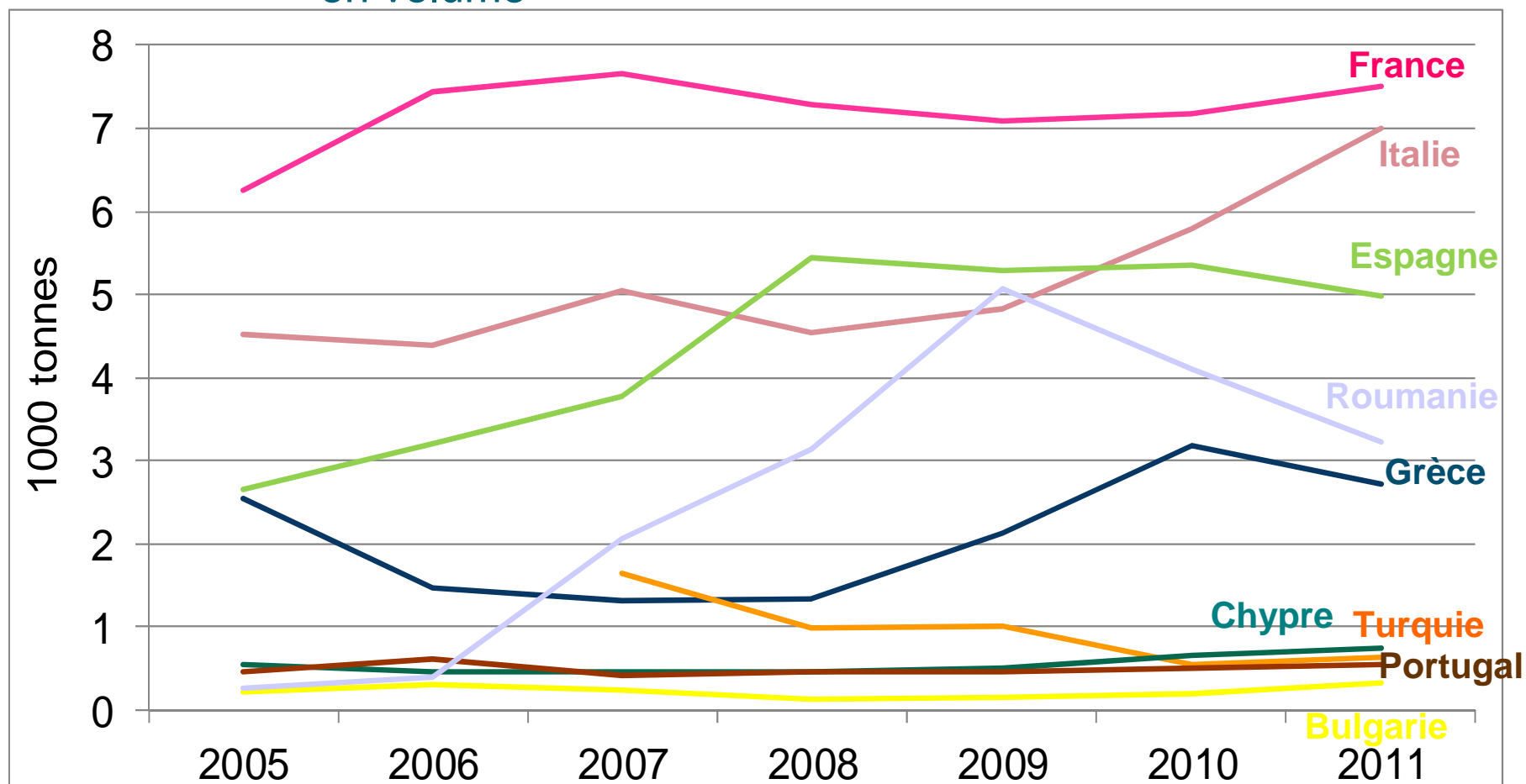
Exportations de fromages de brebis en volume



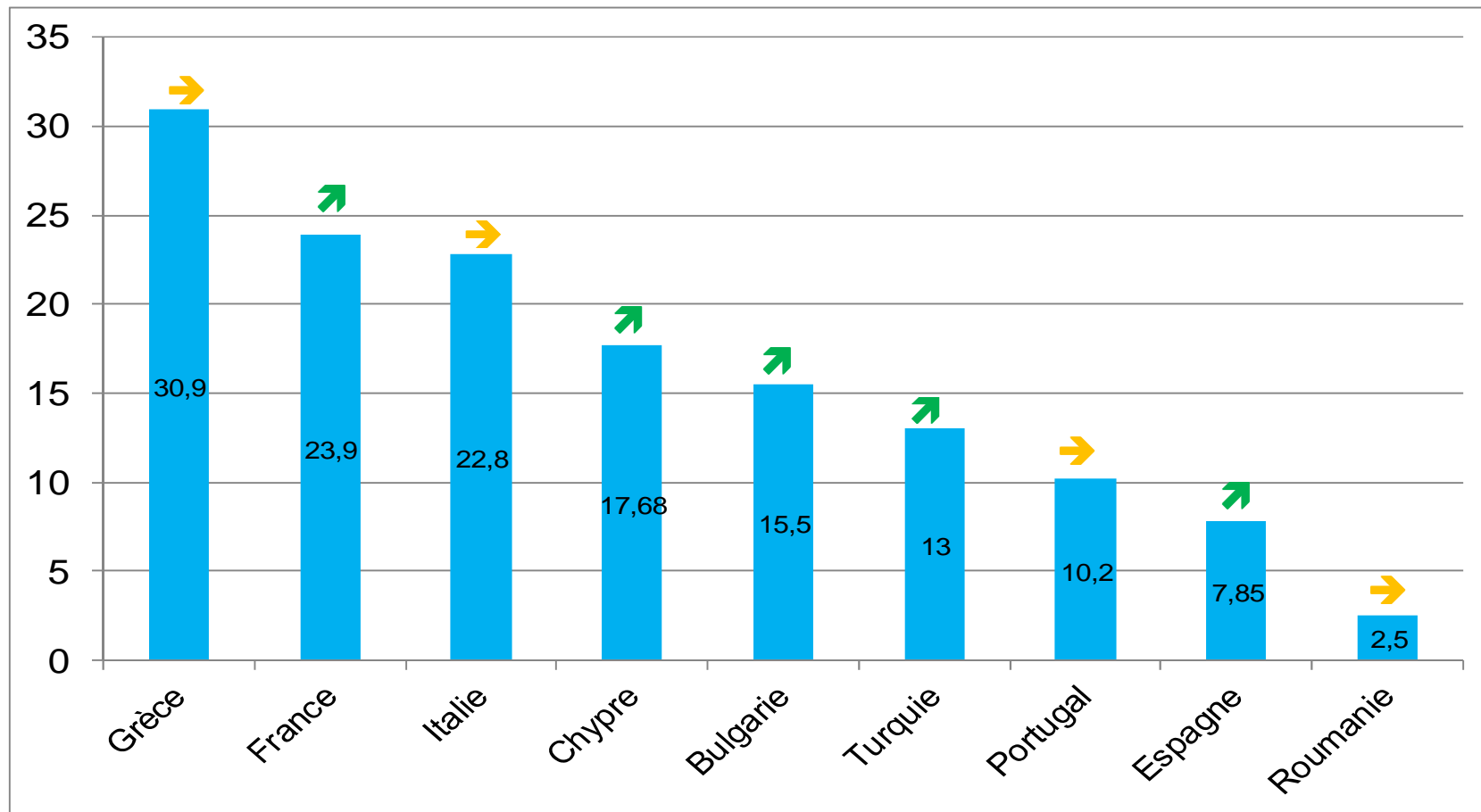
Prix moyen export



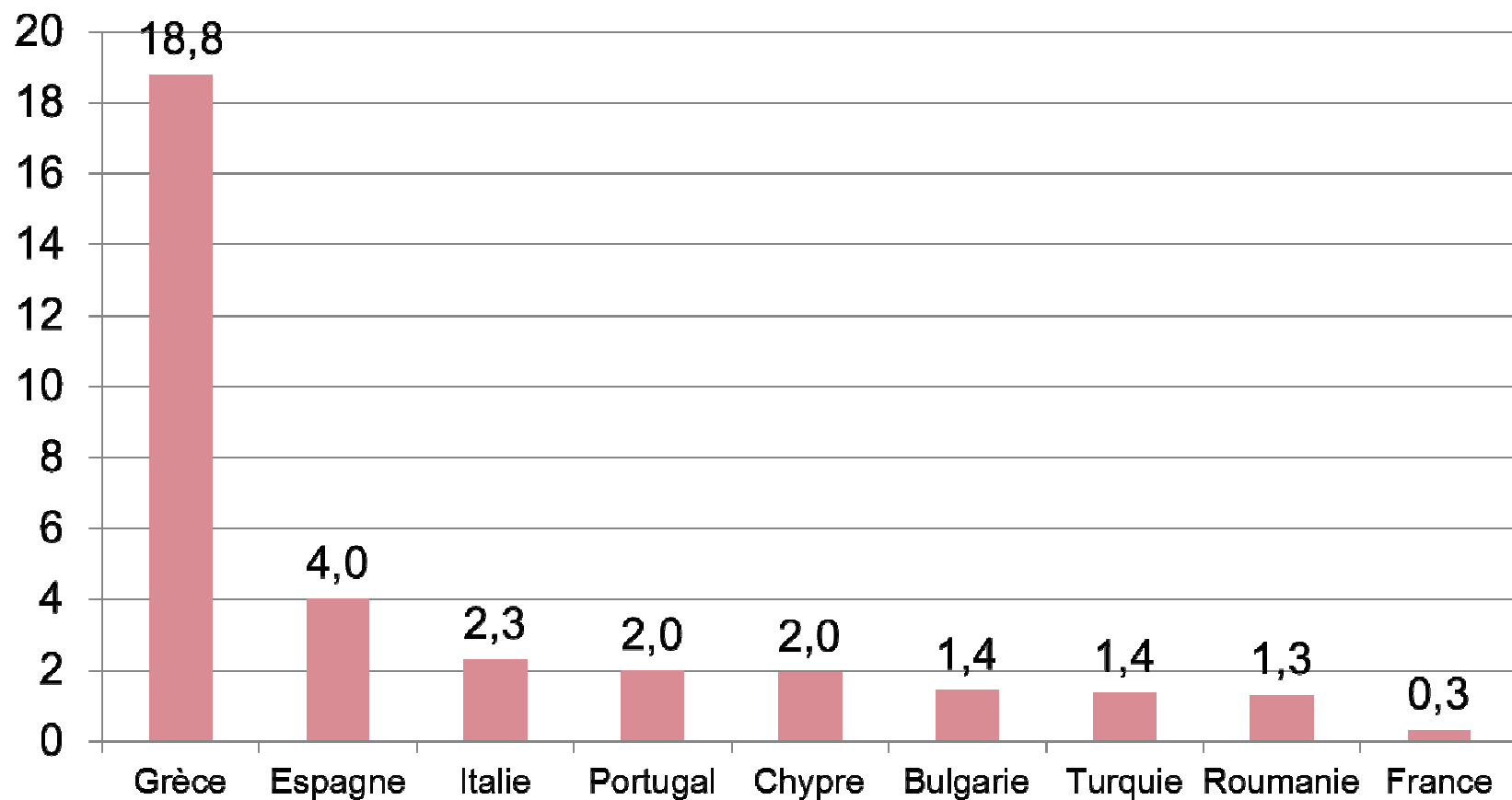
Importations de fromages de brebis en volume



Consommation de fromage, tous fromages (2011) en kg/hab/an



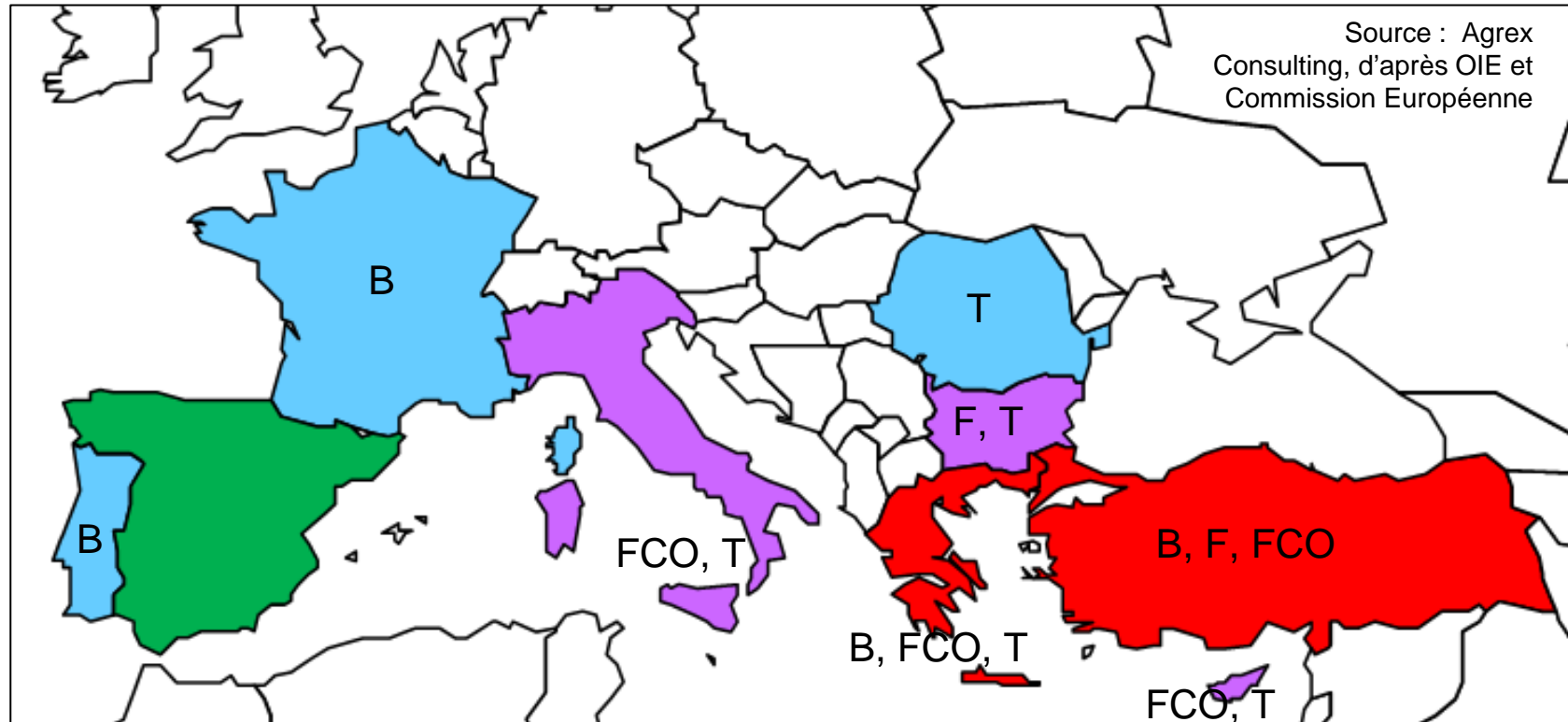
Consommation de fromage de brebis (estimation 2011) en kg/ha/an



Axe 4 : Encadrement technique et maîtrise des aspects sanitaires



Crises sanitaires récentes en élevage ovin



Nombre d'épizooties ovines entre 2010 et 2012 :



ÉTABLISSEMENT NATIONAL DES PRODUITS DE L'AGRICULTURE ET DE LA MER

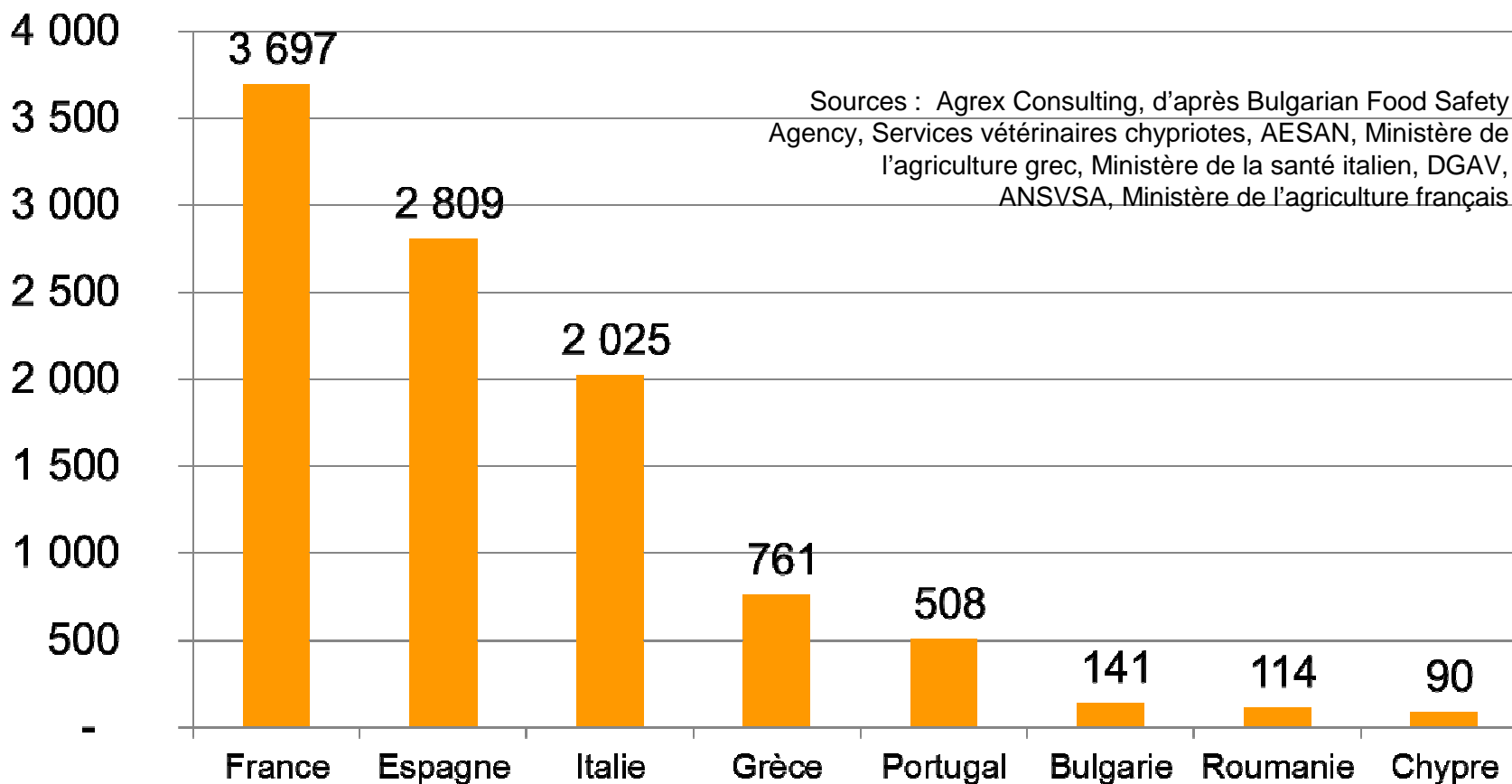
B = brucellose

F = fièvre aphteuse

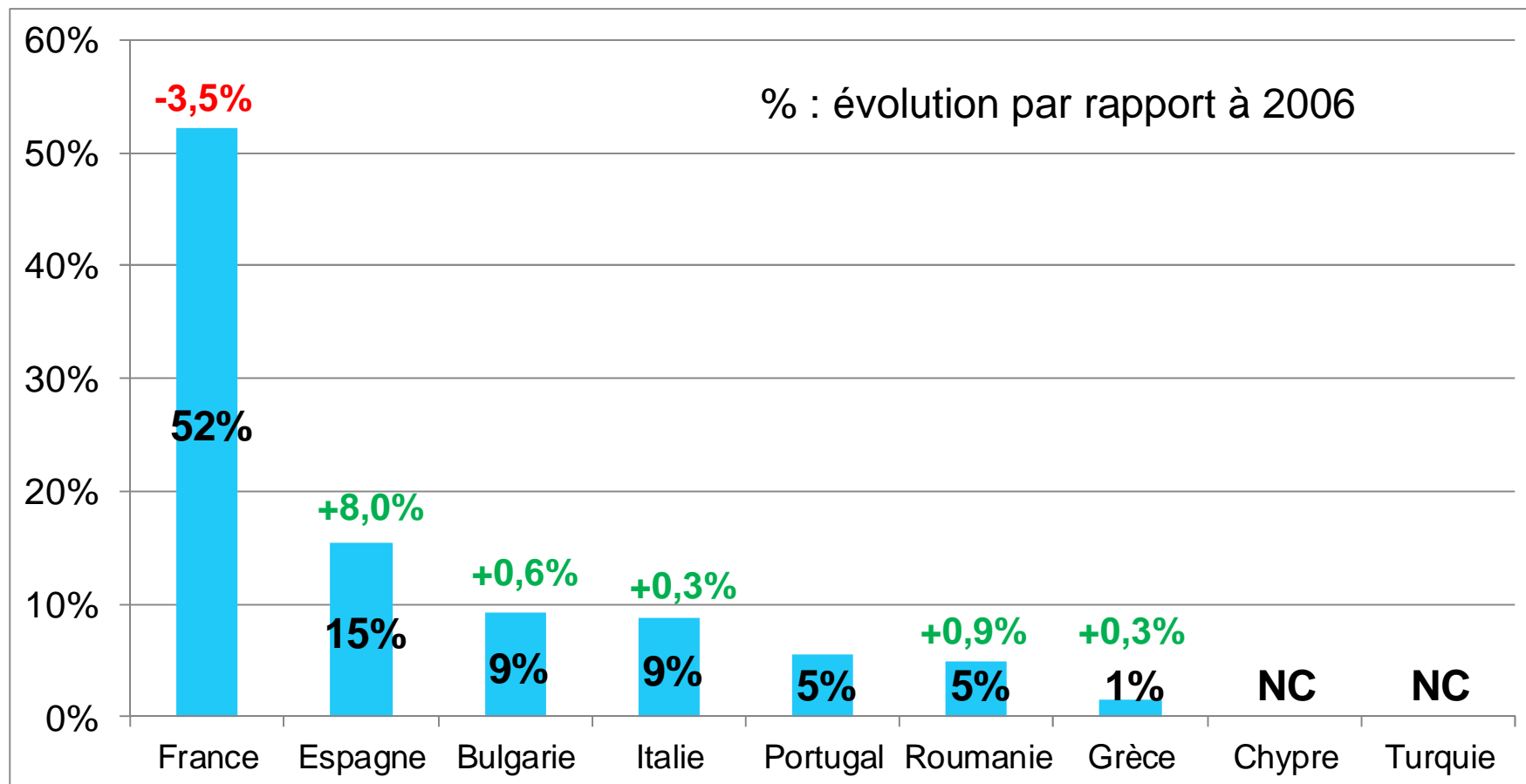
FCO = fièvre catarrhale ovine

T = tremblante du mouton

Nombre de laiteries autorisées à exporter sur le marché UE (fin 2012)



% de brebis laitières en contrôle de performances (2011)



Part d'inséminations artificielles

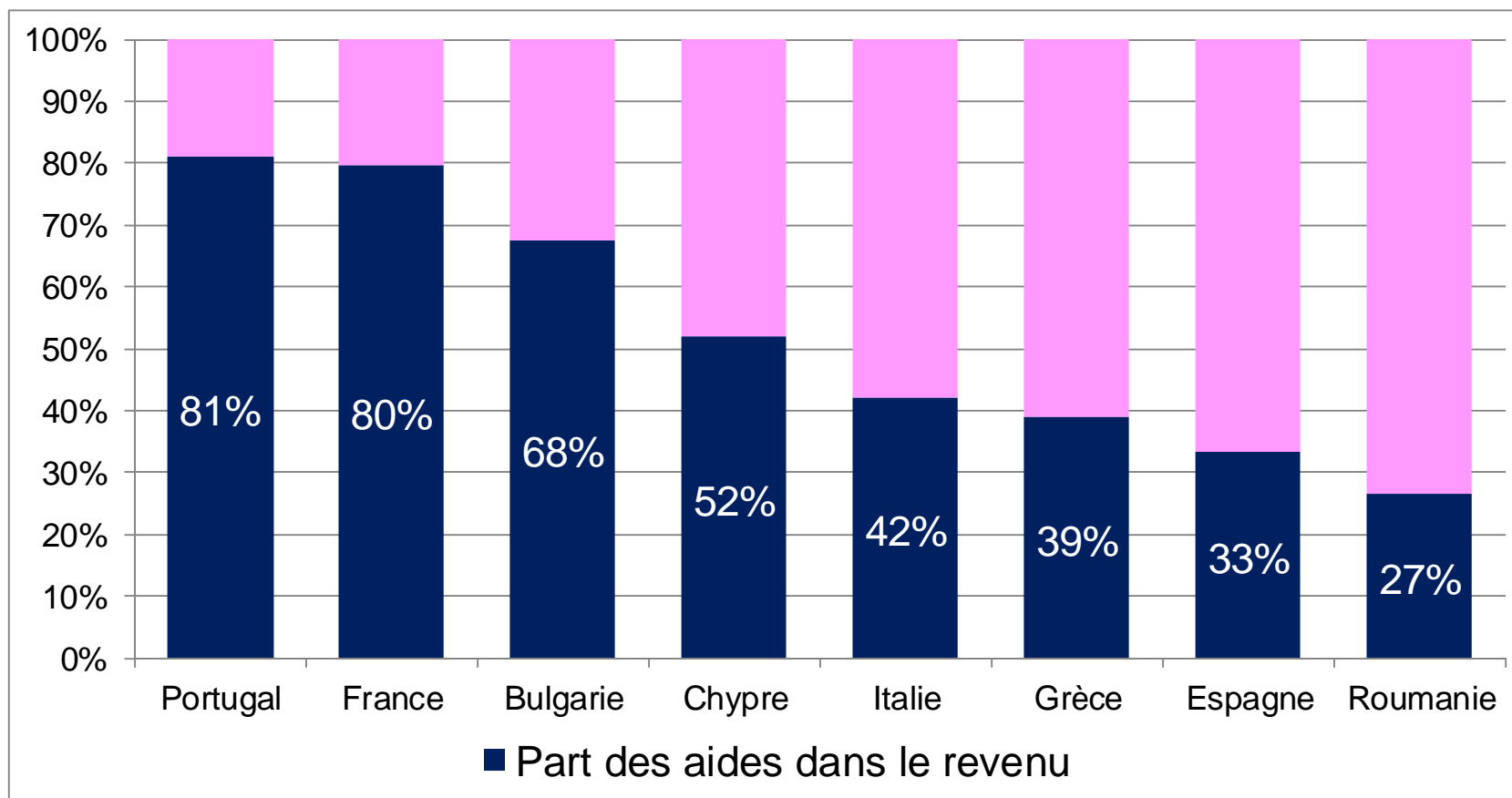
Pays	% IA (2011)
France	31,1%
Espagne	3,9%
Bulgarie	0,7%
Italie	0,2%
Roumanie	0,1%
Chypre	< 1%
Grèce	< 1%
Portugal	< 1%
Turquie	< 1%

Pays	Races principales en 2011 (% du cheptel)
Bulgarie	Hybrides (53%), Pleven tête noire (53%), Races autochtones (7%), Stara zagora (6%), Lacaune (5%), Awassi (4%)
Chypre	Chios (> 90%), Mouton de Chypre à queue grasse (< 5%), Awassi (< 5%), Frisonne, Finnoise (< 5%)
Espagne	Assaf (50%), Manchega (14%), Churra (12%), Latxa tête rousse (5%), Latxa tête noire (4%), Lacaune (4%)
Grèce	Lesbos (4%), Karagouniki (3%)
Italie	Sarde (> 50%), Valle del Belice (20%), Comisana (5%), Pinzirita (3%)
Portugal	Serra da Estrela (35%), Churra da Terra Quente (30%), Saloia (7%)
Roumanie	Turcana (~50%), Tigaie (~20%), Merinos (~10%)
Turquie	Akkaraman (> 40%), Morkaraman (> 20%), Dagliç (> 10%)
France	Lacaune (55%), Manech tête rousse (17%), Corse (5%), Basco-Béarnaise (5%), Manech tête noire (5%)

Axe 5 : Organisation de la filière, soutien public et environnement réglementaire



Part des subventions dans le revenu agricole familial en ovin-lait (2009)



Barrières douanières à l'importation de fromages européens (2011)

Pays importateur	Fromages frais (040610)	Fromages à pâte persillée type Roquefort (040640)	Autres fromages (040690)
Turquie	139%	43%	130%
Etats-Unis	10%	13%	12%
Arabie Saoudite	5%	5%	5%
Angola	10%	10%	10%
Koweït	5%	5%	5%
Australie	15%	15%	15%
Suisse	0%	0%	0%
Emirats Arabes Unis	5%	5%	5%

Synthèse



Tendance	Pays	Atouts	Faiblesses
↗	Grèce	Production importante et en hausse, taux de collecte élevé, succès de l'AOP feta, demande croissante de l'industrie.	Situation sanitaire fragile, systèmes de production peu modernes
→	France	Systèmes de production performants, efficacité génétique, parts des AOP importante. Industrie laitière.	Faible consommation de fromage de brebis, dépendance aux soutiens publics.
↗	Espagne	Filière très dynamique, modernisation rapide des exploitations, situation sanitaire saine, AOP manchego	Systèmes de production consommateurs d'intrants et dépendants de l'alimentation achetée.
↘	Italie	Producteur de fromage important, mais baisse des volumes.	Filière en crise, exportations en baisse, AOP pecorino mal valorisée, et baisse du prix export.
↘	Portugal	Modernisation des exploitations en cours sur le modèle espagnol, rendements élevés, demande de l'industrie	Forte baisse de la production, faible taux de collecte, forte dépendance aux soutiens publics.

Tendance	Pays	Atouts	Faiblesses
↗	Chypre	Modernisation du secteur en cours, AOP « halloumi » en négociation, hausse de la collecte, et des exportations.	Faibles volumes produits, systèmes de production intensifs et dépendants du cout des aliments.
↘	Bulgarie	Hausse des exportations, modernisation des unités de transformation en cours	Petit producteur, collecte en forte baisse, prix moyen export faible, exploitations de petite taille, ensemble de la filière à développer
→	Roumanie	Gros producteur, modernisation des unités de transformation en cours, situation sanitaire saine.	Très faible taux de collecte qui ne progresse pas, exploitations de petites taille, ensemble de la filière à développer.
→	Turquie	Production importante, taux de collecte relativement élevé consommation croissante.	Situation sanitaire critique, peu d'échanges avec l'UE, ensemble de la filière à développer