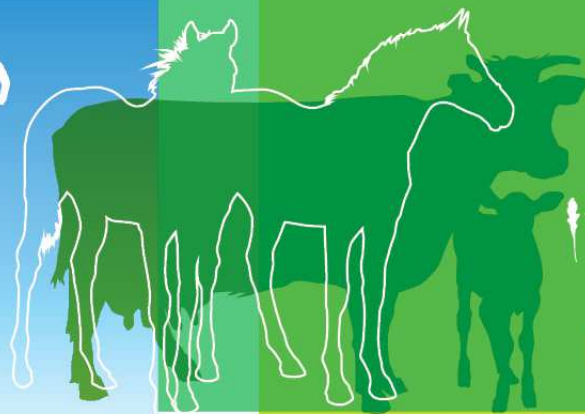


CONSEIL SPÉCIALISÉ

oléo-protéagineux fourrages séchés plantes textiles

19 juin 2013

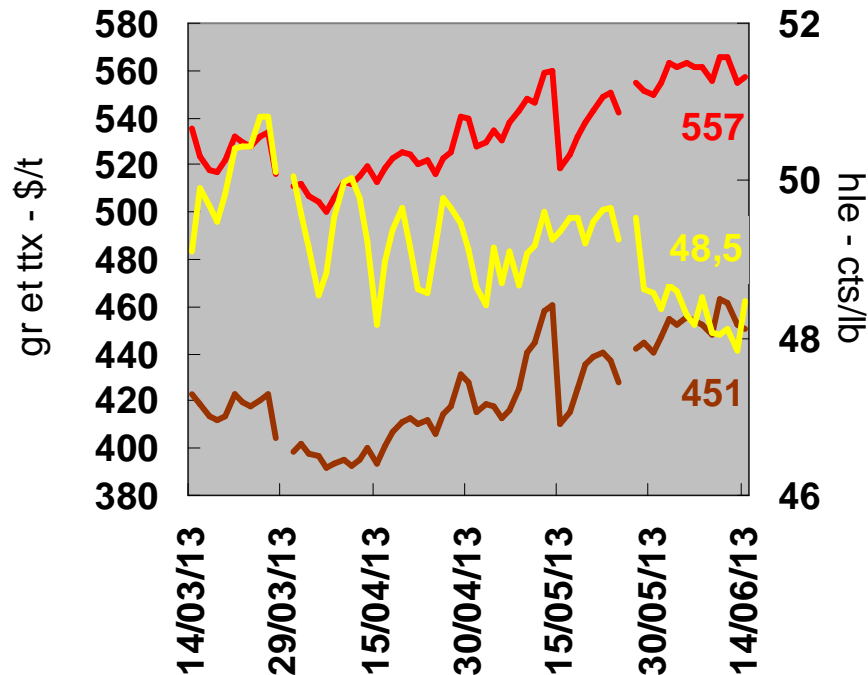




Les grands indicateurs

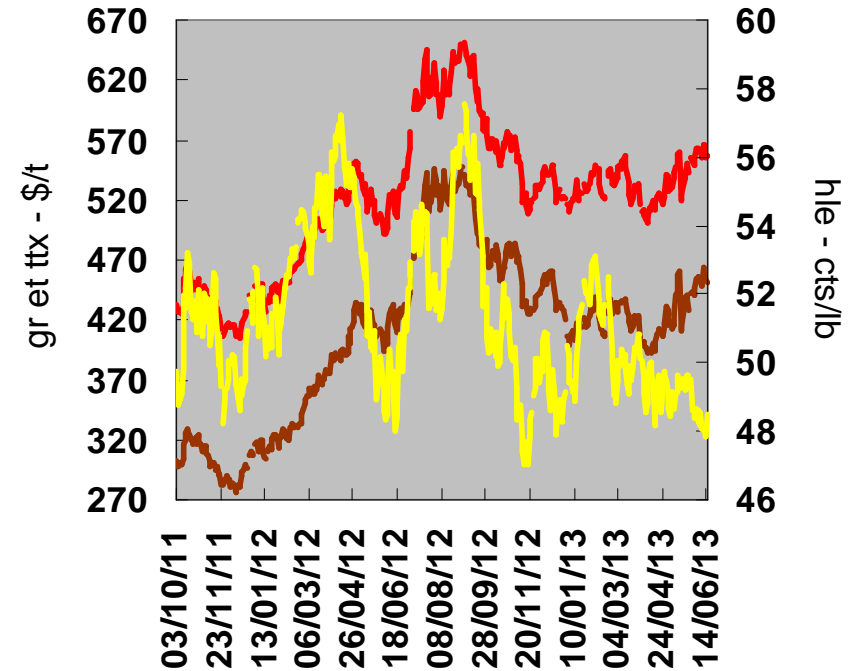
Complexe soja – cotations sur le marché à terme US

Depuis le dernier CSO



— graine — tourteau — huile

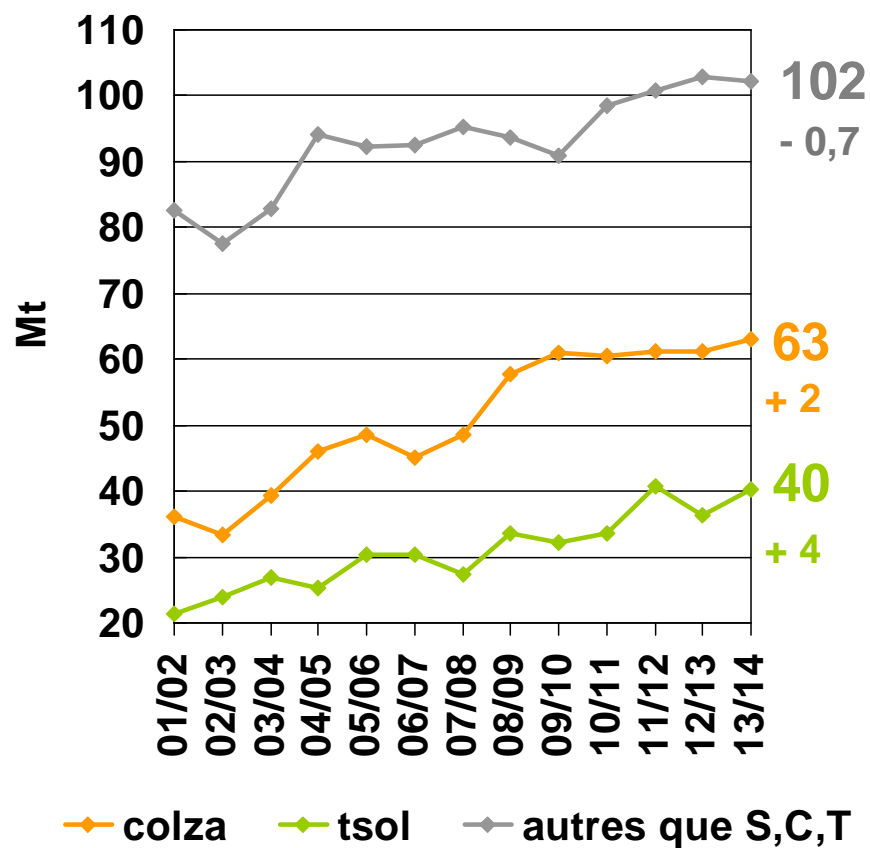
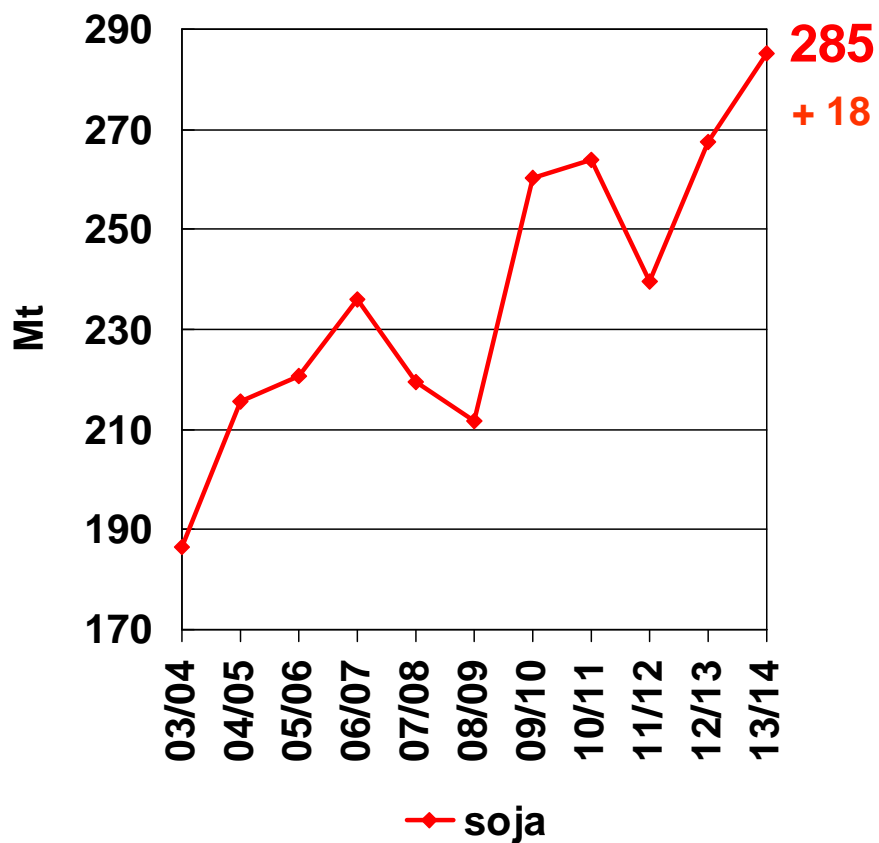
Depuis la campagne 2011/12



— graine — tourteau — huile

Orientation à la hausse (fin camp. 12/13) # perspectives 13/14

Evolution de la production mondiale d'oléagineux



03/04 >>> 13/14 : + 100 Mt / + 33 Mt / + 20 Mt / + 19 Mt

SOJA - bilan mondial : forte pression à l'horizon

Mt	12/13	13/14	▲	
Stock initial	55	61	+ 6	➤ surfaces : + 1 % ➤ rendement : + 5 %
Production	268	285	+ 18	➤ 12/13 : US = Brésil = 82 Mt ➤ 13/14 : US 92 Mt, Brésil 85 Mt
Utilisations totales	261	273	+ 12	➤ Argentine : 51 >>> 55 Mt
... trituration	230	239	+ 10	
... ut. humaines	16	16	=	➤ Import. Chine : 59 >>> 69 Mt
... AA et résiduel	16	18	+ 2	- ↘ tend. prod : 12 / maïs - grippe av. / reconstitution stock
Stock final	61	74	+ 13	➤ Trituration
Échanges (exportations)	96	107	+ 11	Chine : 65 >>> 67 Mt US : 45 >>> 46 Mt Arg. : 35 >>> 38 Mt

Chiffres arrondis ; AA et résiduel corrigés de l'écart statistique entre exportations et importations

COLZA - bilan mondial : sur le fil du rasoir

Mt	12/13	13/14	▲	
Stock initial	5,0	2,9	- 2,2	
Production	61,1	63,1	+ 2,0	<ul style="list-style-type: none"> ➤ surfaces : - 2 % ➤ rendement : + 6 %
Utilisations totales	63,3	63,4	+ 0,1	
... trituration	60,8	60,7	- 0,1	<ul style="list-style-type: none"> ➤ UE : 19,1 >>> 19,7 Mt ➤ Canada : 13,3 >>> 14,5 Mt
... ut. humaines	0,6	0,6	=	
... AA et résiduel	1,9	2,1	+ 0,2	
Stock final	2,9	2,6	- 0,3	<ul style="list-style-type: none"> ➤ Trituration UE (=) Chine : 15,9 >>> 15,2 Mt
Échanges (exportations)	11,3	12,1	+ 0,8	

Chiffres arrondis ; AA et résiduel corrigés de l'écart statistique entre exportations et importations

TOURNESOL - bilan mondial : détente en vue

Mt	12/13	13/14	▲
Stock initial	1,9	1,0	- 1,0
Production	36,4	40,3	+ 3,9
Utilisations totales	37,3	39,9	+ 2,6
... trituration	33,8	36,0	+ 2,2
... ut. humaines	1,7	1,8	=
... AA et résiduel	1,8	2,2	+ 0,4
Stock final	1,0	1,3	+ 0,3
Échanges (exportations)	1,2	1,6	+ 0,4

- surfaces : + 4 %
- rendement : + 7 %

- Ukr. : 9 >>> 10,5 Mt
- Rus. : 8 >>> 8,9 Mt
- UE : 6,9 >>> 7,8 Mt

Trituration

- Ukr : 9 >>> 10 Mt
- Rus. : 7,5 >>> 7,9 Mt

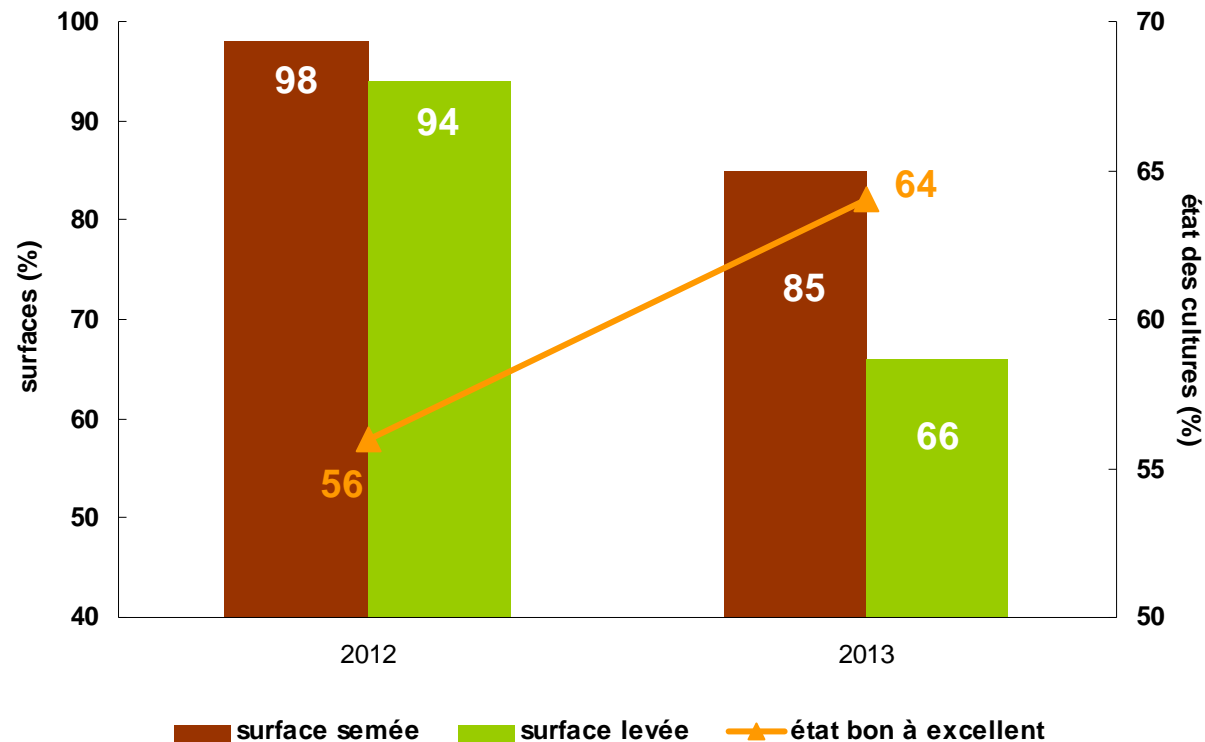
Chiffres arrondis ; AA et résiduel corrigés de l'écart statistique entre exportations et importations



Monde

Etats-Unis – SOJA – semis 2013

Au 16 juin



Retards soja :

- pluie / semis (cf 1996)
- froid / levées

Retards semis maïs (92% levés)

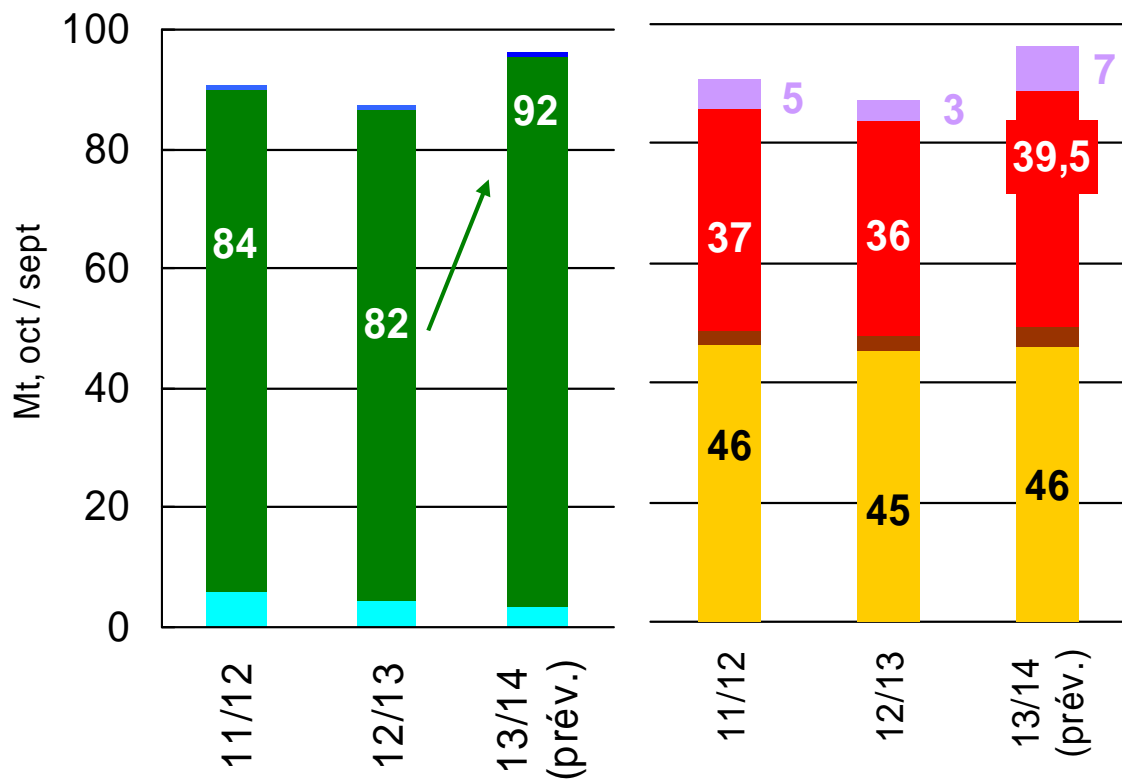
- Reports surface ?
 - soja ?
 - assurance ?
- lowa : 1/3, 2/3

Retard développement blé d'hiver

- Csq surfaces double récolte ?

A priori, - surf semée, + récoltée

SOJA – Bilan des Etats-Unis



Fin de campagne 2012/13

- imp. record (680 kt : Can. puis Am sud)
- exp. : 37 trop bas ? trop haut ! >>> 36 Mt (cptvté)
- tritu. soutenue (dispo + prix ttx, exp.)

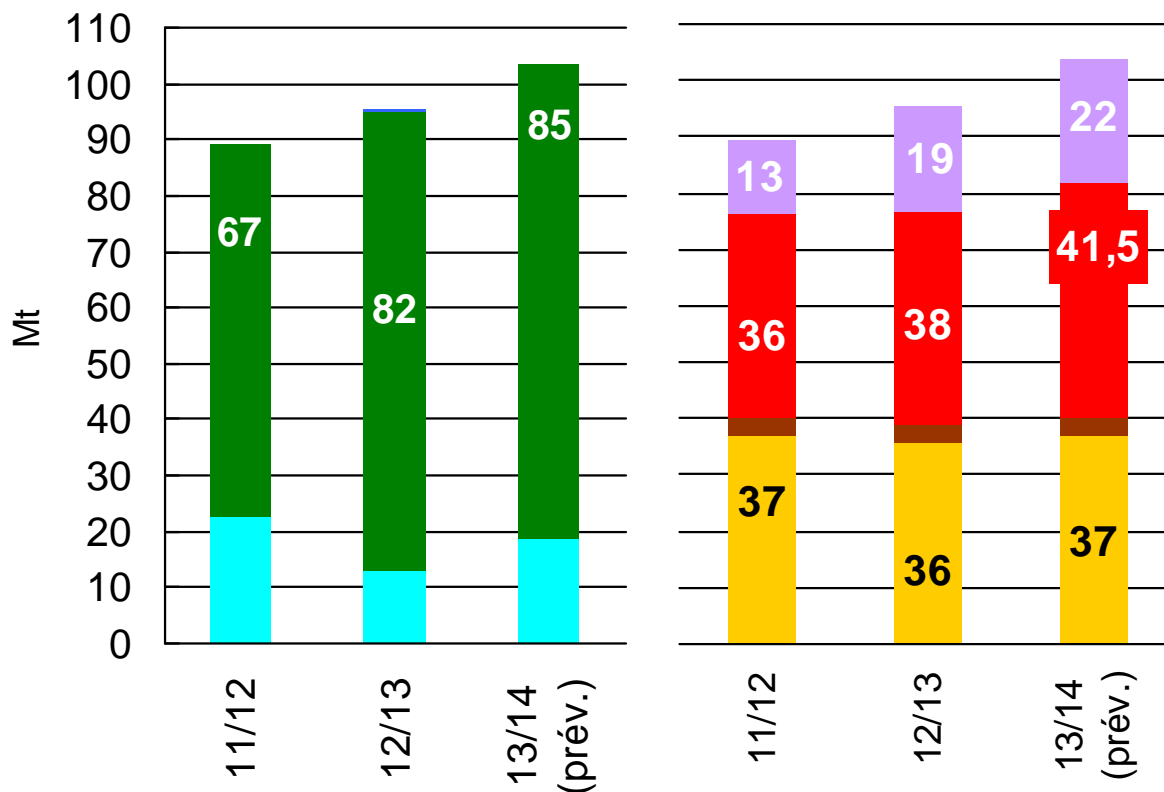
2013/14 à l'approche

- prod. record (rdt / 2012)
- exp. : concur. Am sud (stock)
- tritu : marché dom. huile (mandat +, 1 \$ / gallon ap déc 2013 ?)
- stock (15,6 Mt en 06/07)

■ st.ini.
 ■ prod.
 ■ imp.
 ■ tritu.
 ■ autres ut.
 ■ exp.
 ■ st. fi.

SOJA – Bilan du BRESIL

ajusté oct / sept



2012/13

- prod ex aequo US (rdt + S, - NE)
- logistique : du cauchemar aux nuits blanches... mai record (8 Mt)

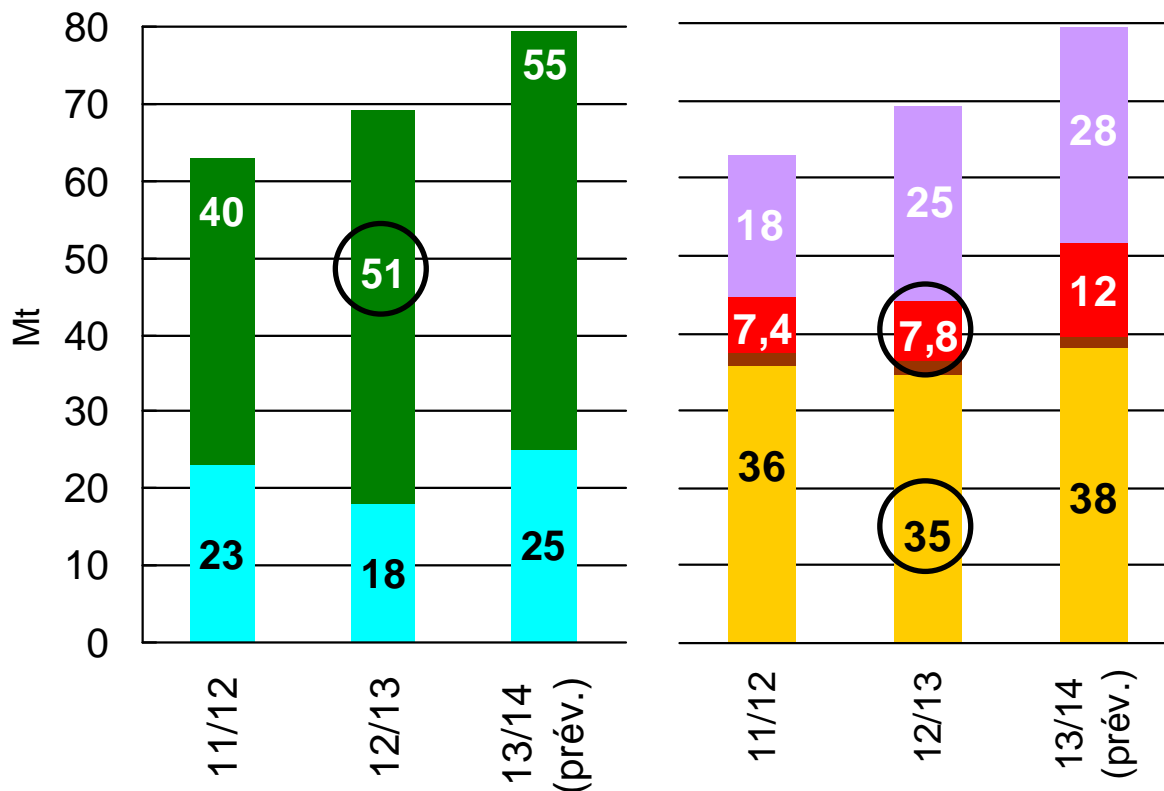
Projection 2013/14 (att !)

- prix ↘ automne 2013
- surf ↗ 2 %
- exp. record

■ st. ini.
 ■ prod.
 ■ imp.
 ■ tritu.
 ■ autres ut.
 ■ exp.
 ■ st. fi.

SOJA – Bilan de l'Argentine

ajusté oct / sept



2012/13

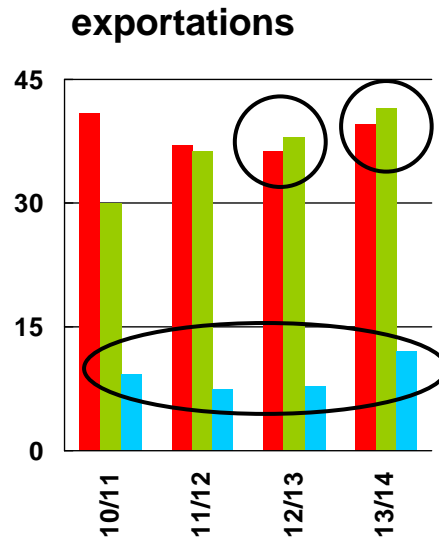
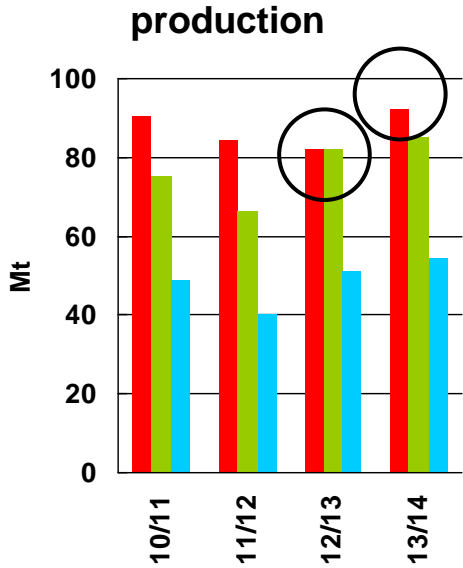
- + prod
- pbl commercialisation (dévaluation ?)
- # tritu. & exp.
- st fi.

Projection 2013/14 (att !)

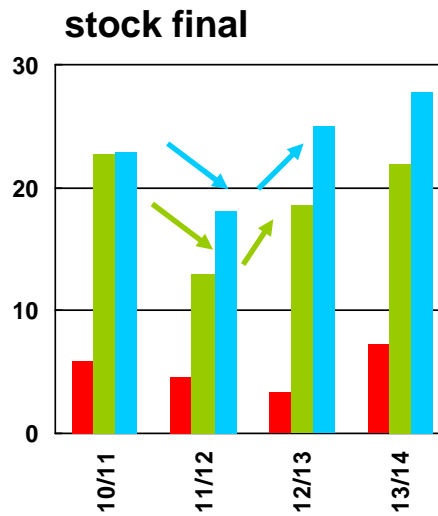
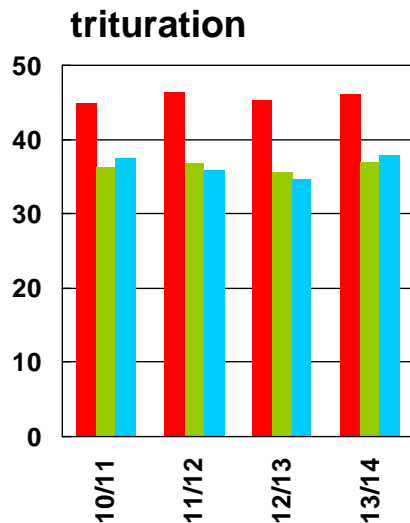
- prix ↘ automne 2013
- surf ↗ 3 % (dép. maïs > 2/3 soja)
- restauration tritu – exp. ttx

■ st. ini.
 ■ prod.
 ■ imp.
 ■ tritu.
 ■ autres ut.
 ■ exp.
 ■ st. fi.

Bilans soja (graines) – US, Brésil, Argentine



sept / août (US),
ajusté oct / sept (Br & Arg)

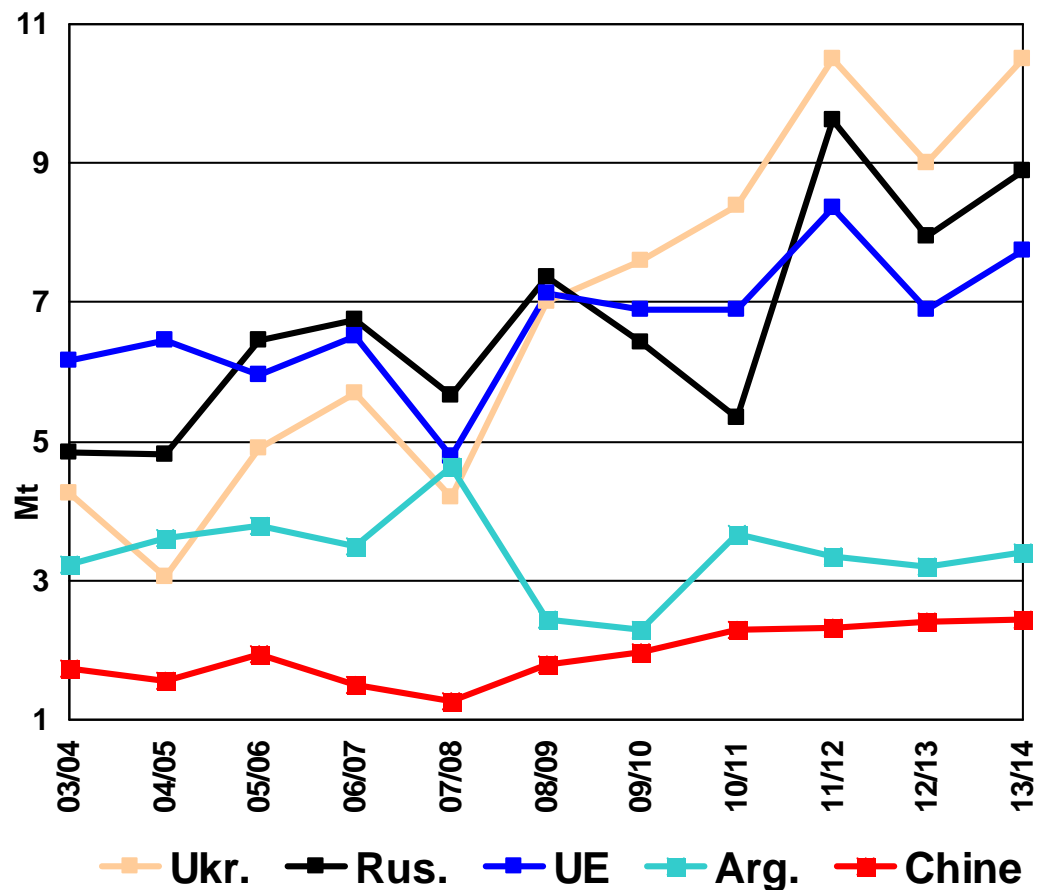


Début campagne 13/14

➤ stocks : automne 2013 # automne 2012
(Am Sud : prod 11/12, st. fi. 12/13)

➤ concurrence féroce

TOURNESOL – production mondiale

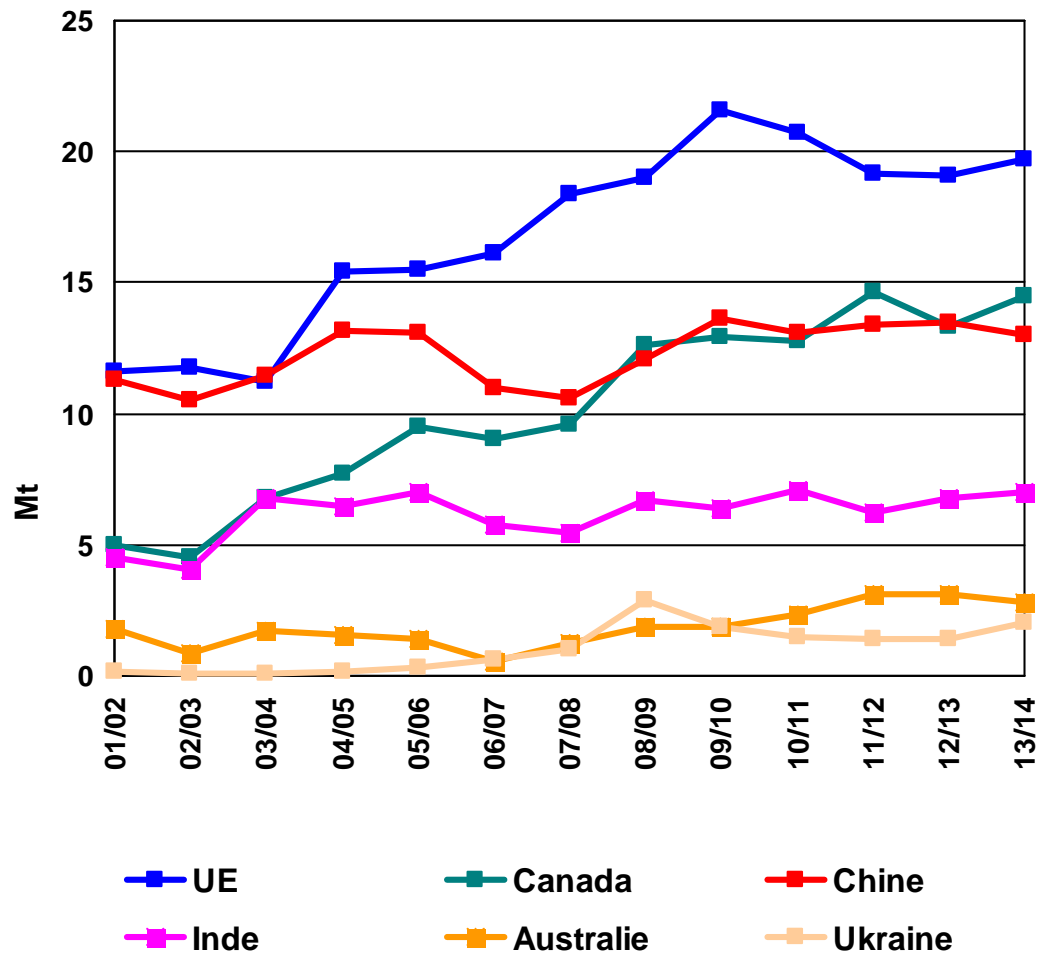


➤ vers des prod. restaurées (G3)

➤ **envol de l'Ukraine**
n° 1 exp. hle de tsol

➤ stratégie mer Noire
(conf. sept)

COLZA – production mondiale



Des productions qui manquent de direction

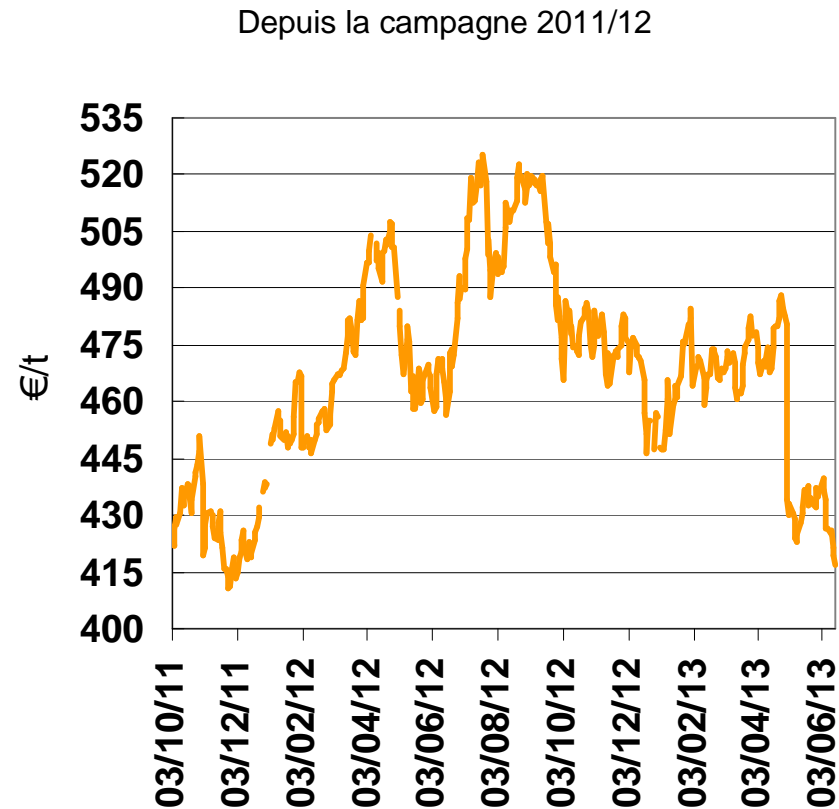
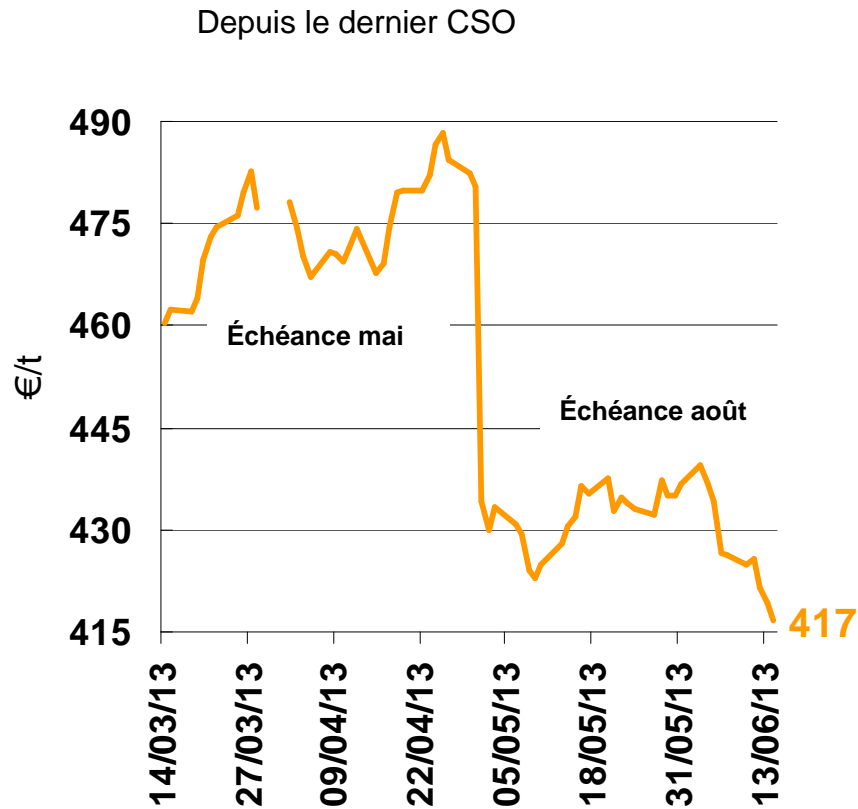
- UE : relance difficile
- Canada : croissance ralentie (rotations)
- Chine : céréales / oléo
- Ukraine : hésitant (sécheresse)



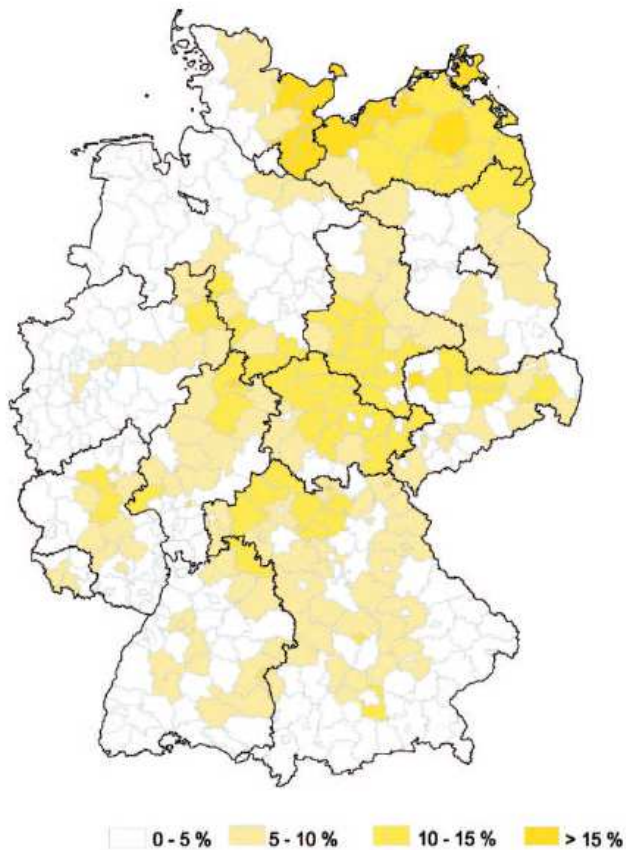
Union Européenne



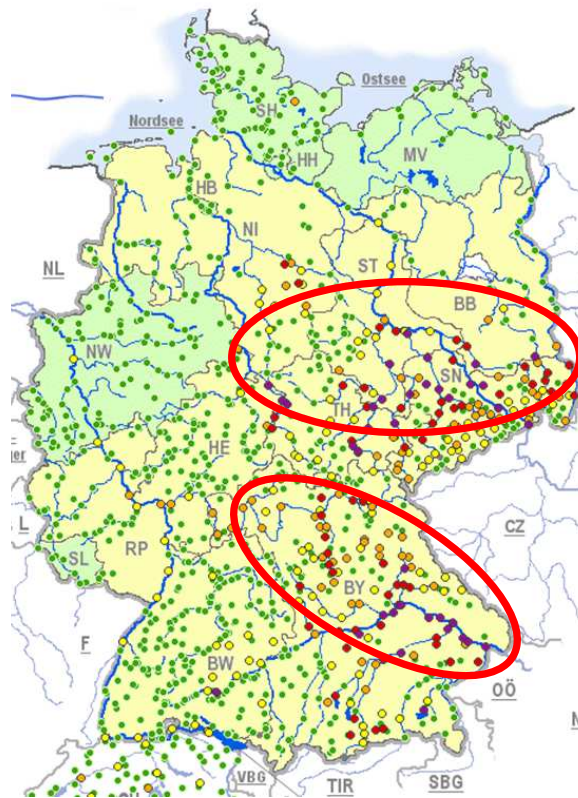
Colza – cotations sur le marché à terme Euronext



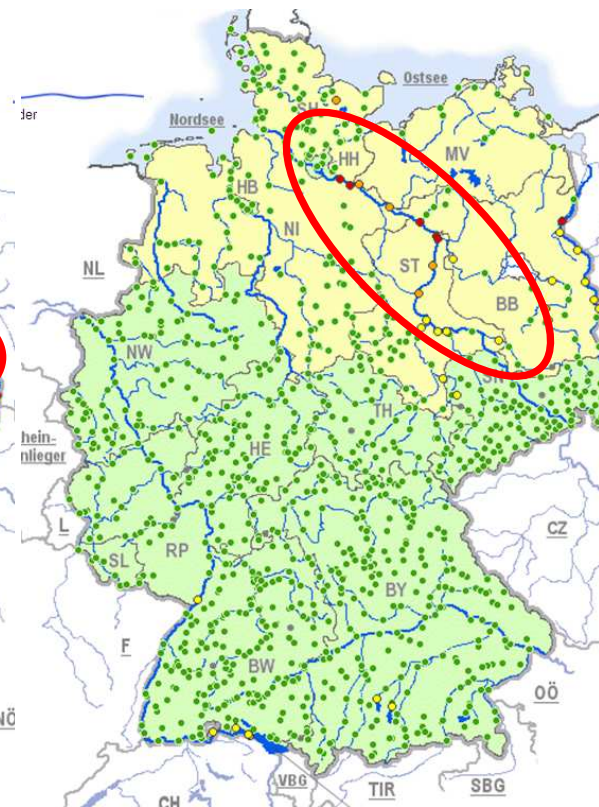
Allemagne – des inondations historiques



Part du colza dans la surface cultivée

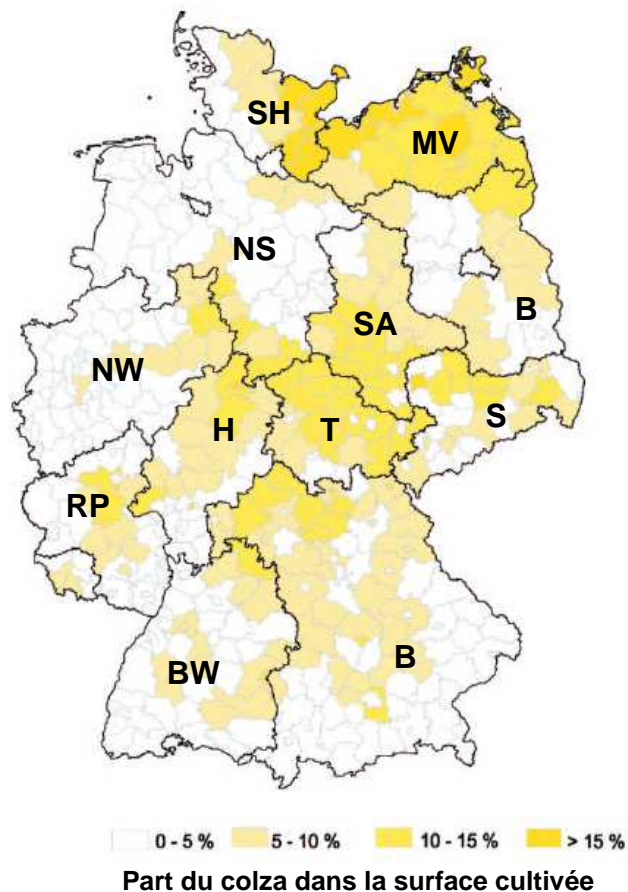


04/06/13



19/06/13

Allemagne – des conséquences sur le colza ?



➤ Deutsche Raiffeisenverband (DRV) :
révision **à la hausse** des productions
céréales et colza

mai 2013 : céréales 45,5 Mt / colza ~ 5,4 Mt
12 juin 2013 : 46,2 Mt / > 5,4 Mt

△ 2012 :

Blé : 23,7 Mt (+ 11 %)

Orge hiv. : 8,2 Mt (+16 %)

Seigle : 4,3 Mt (+ 12 %)

Maïs : 4,7 Mt / 5,5 Mt (record)

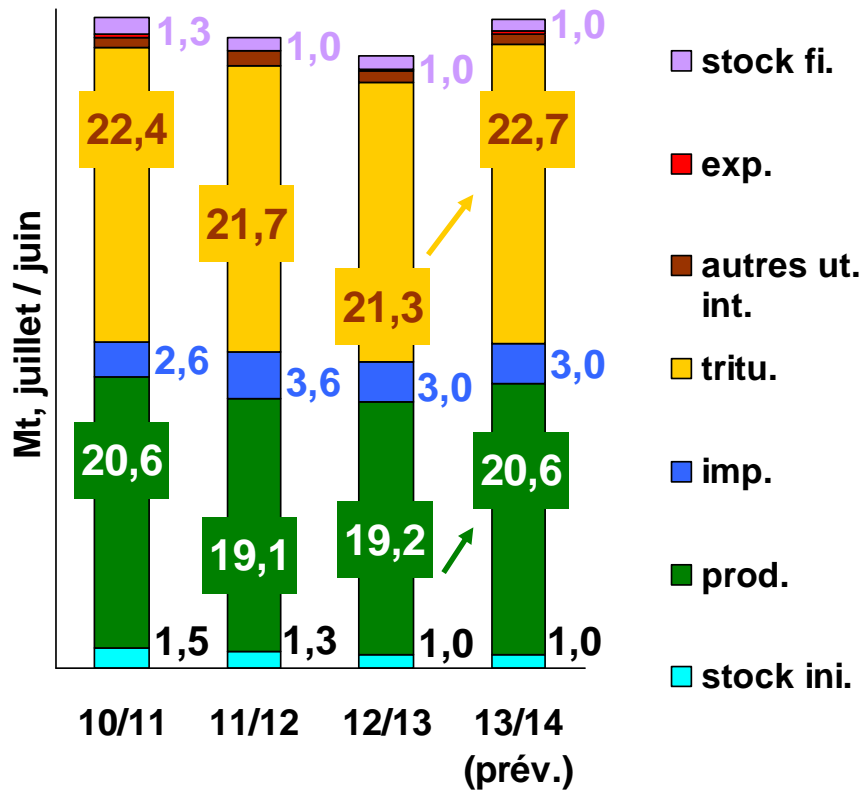
➤ Biodiesel de colza - Mécontentement des
industriels

-/ position CE agrocarburants 1^{ère} génération

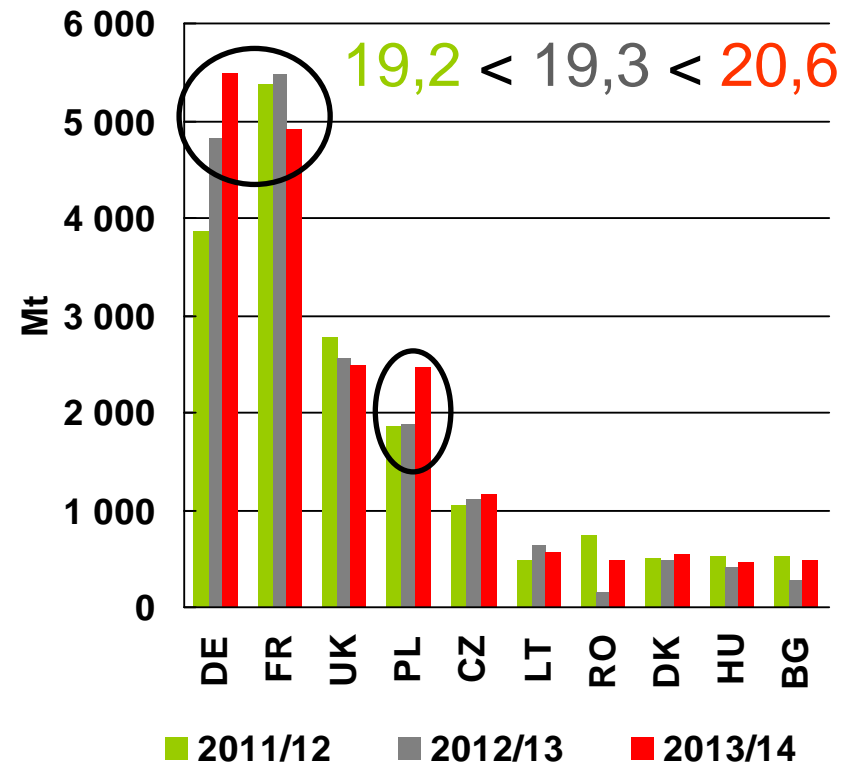
-/ certificats durabilité (RED 2009 – multiplicité)

UE – colza – prév. 13/14

bilan colza (UE 28 en 13/14)

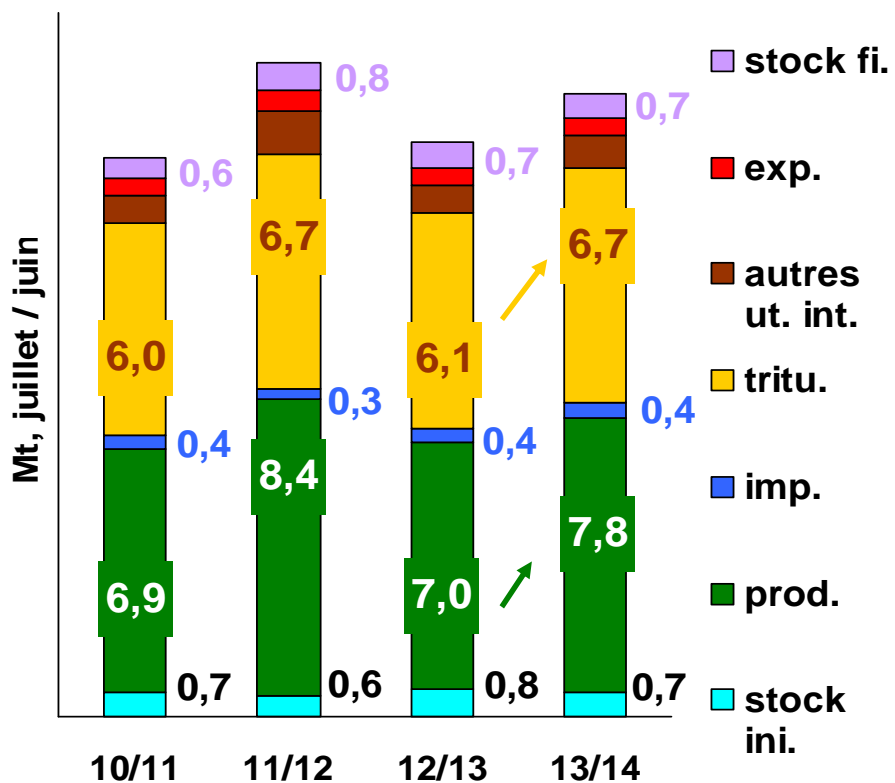


production de colza (UE 28)

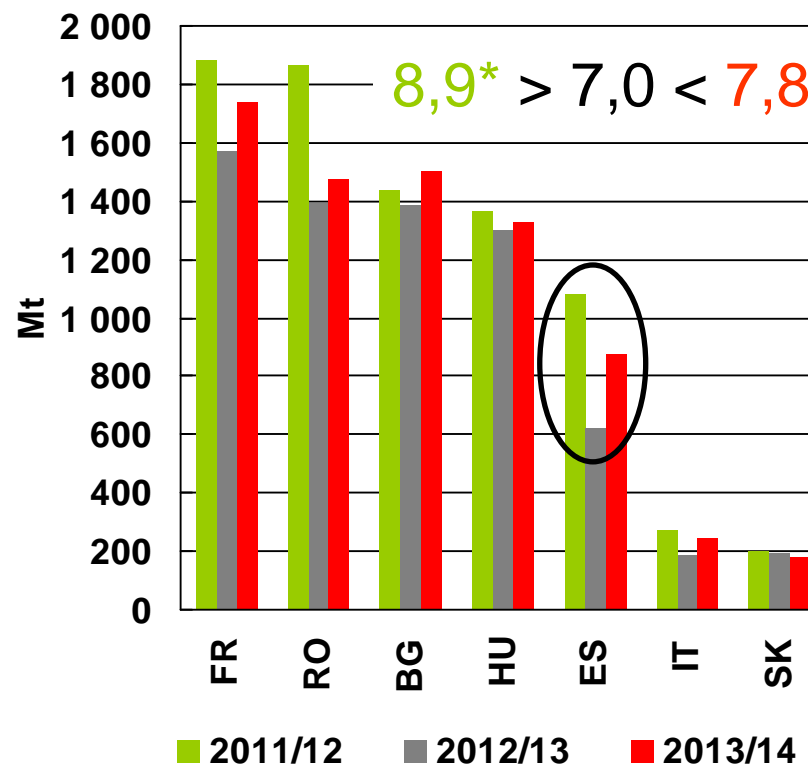


UE – tournesol – prév. 13/14

bilan tsol (UE 28 en 13/14)

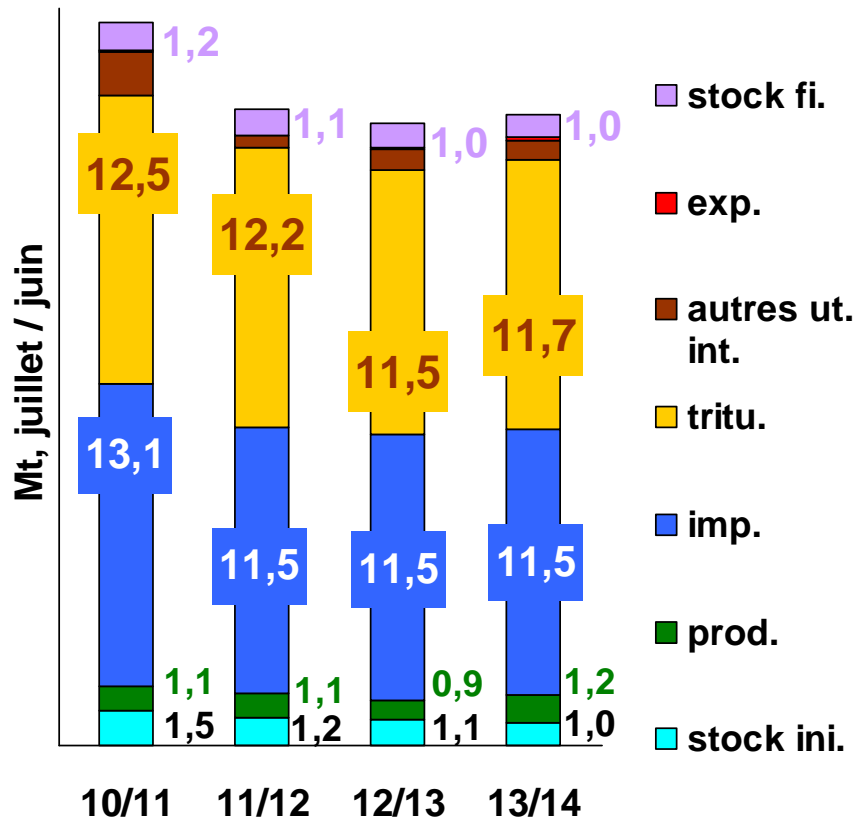


production de tsol (UE 28)

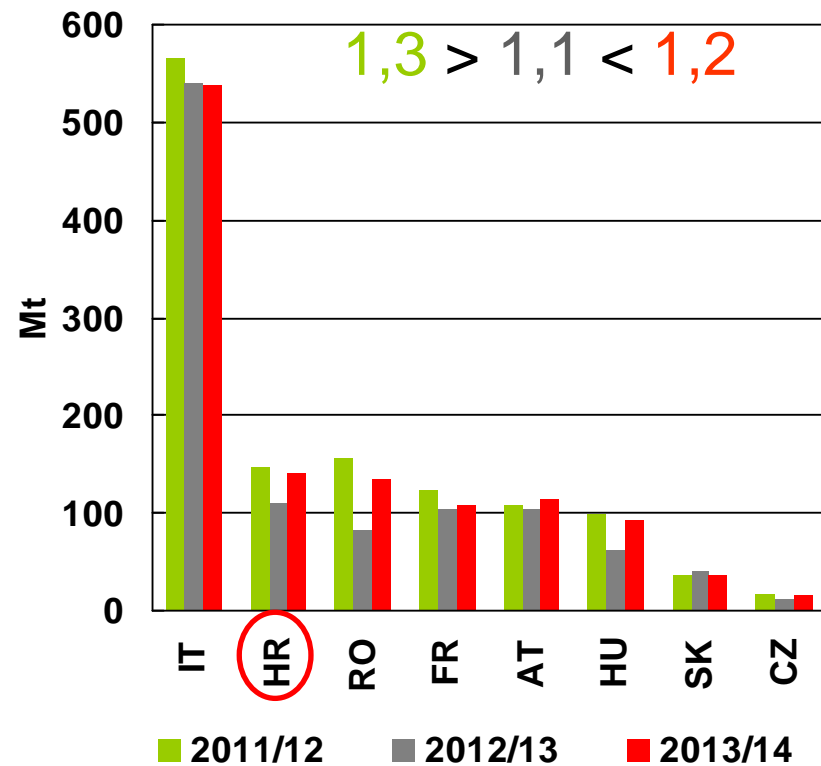


UE – soja – prév. 13/14

bilan soja (UE 28 en 13/14)

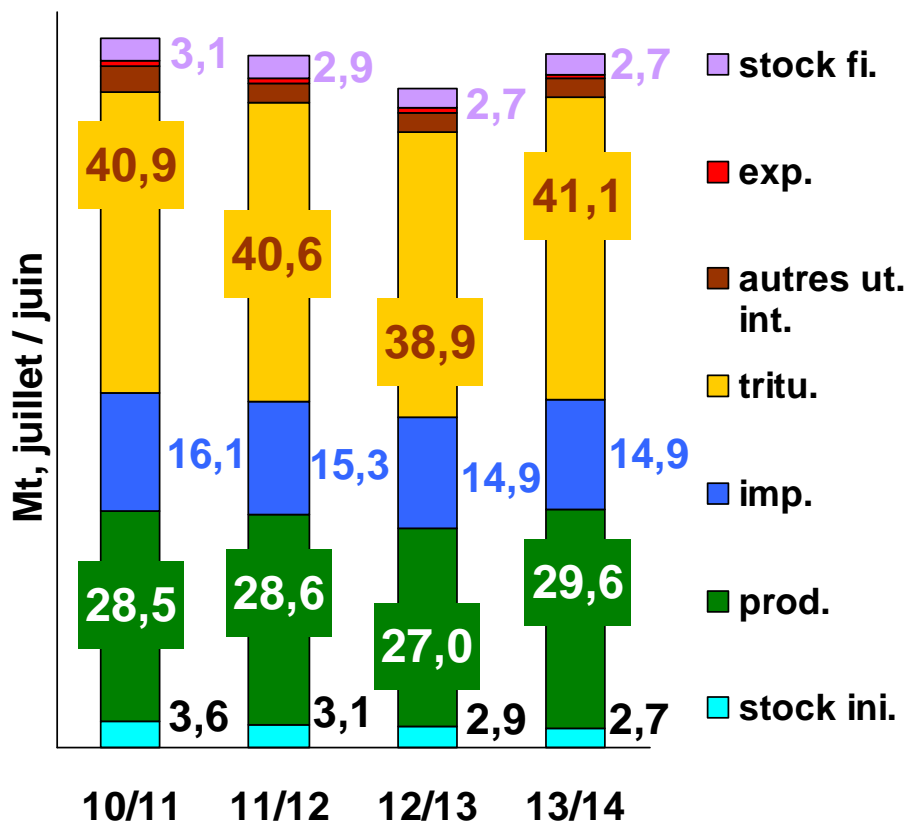


production de soja (UE 28)

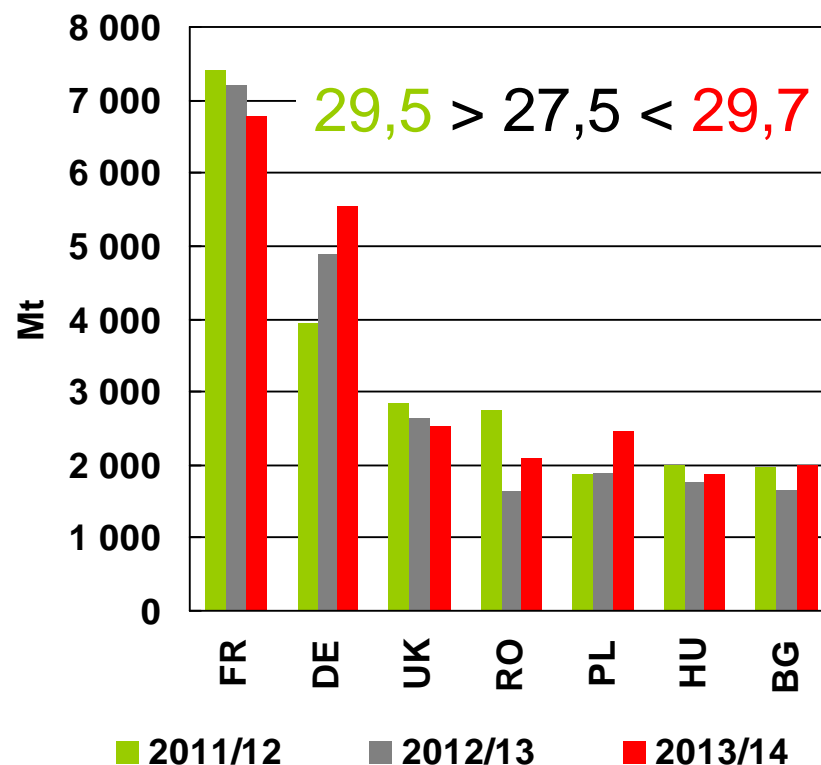


UE – graines oléagineuses (colza, tsol, soja) – prév. 13/14

bilan (UE 28 en 13/14)



productions (UE 28)

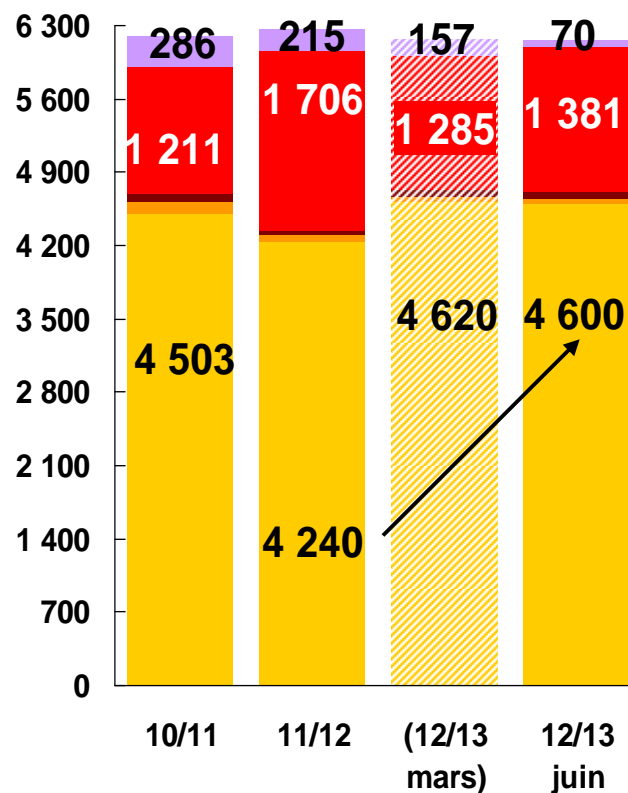
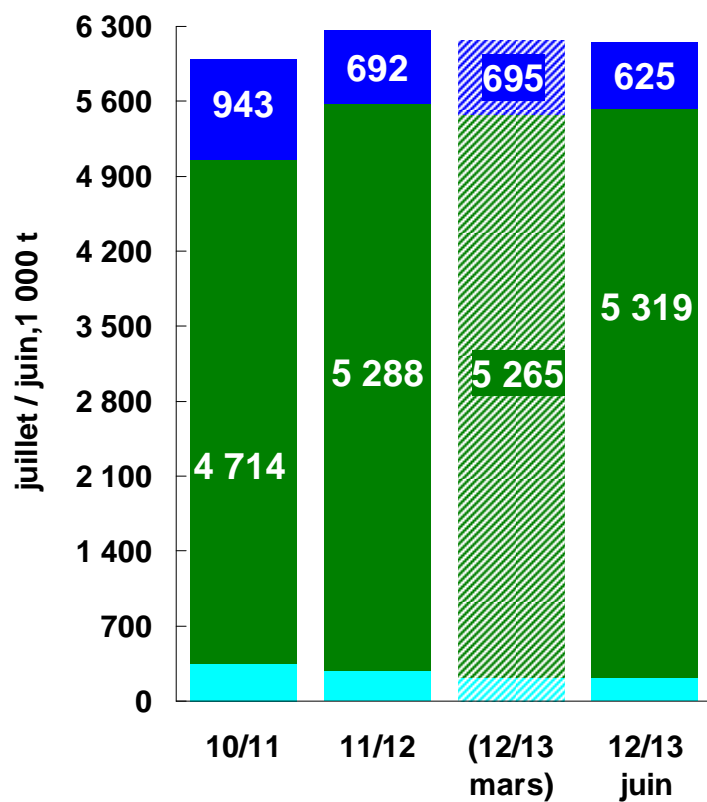




FRANCE



Colza : Bilan français 2012 /13



△ préc. CSO :
collecte et exp. +

Trituration élevée
>>> ponction sur le stock

■ st. ini.
 ■ collecte
 ■ imp.
 ■ tritu.
 ■ autres ut.
 ■ FAB
 ■ exp.
 ■ st. fi.

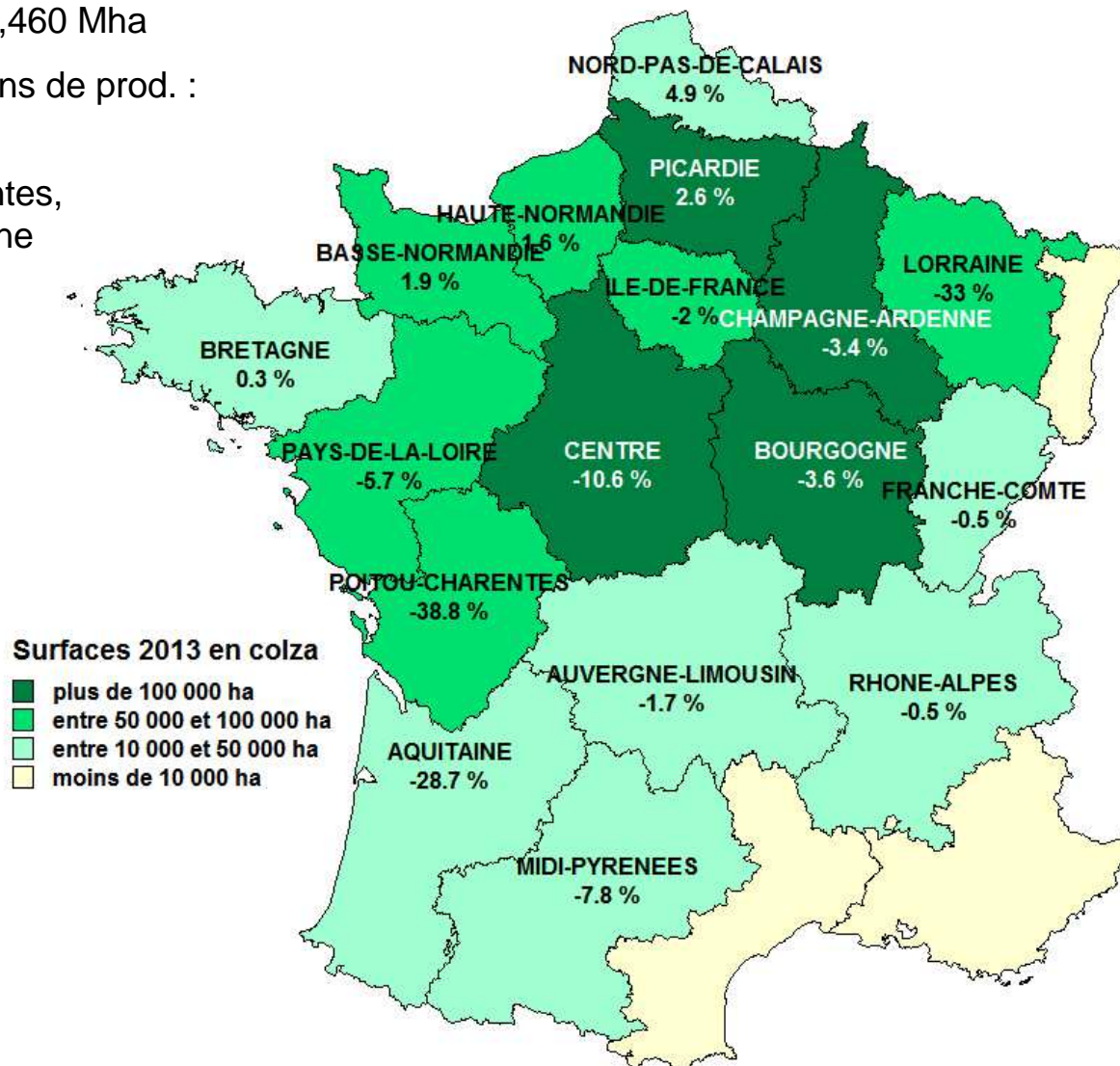
Evolution des surfaces de colza

France : - 9 %, 1,460 Mha

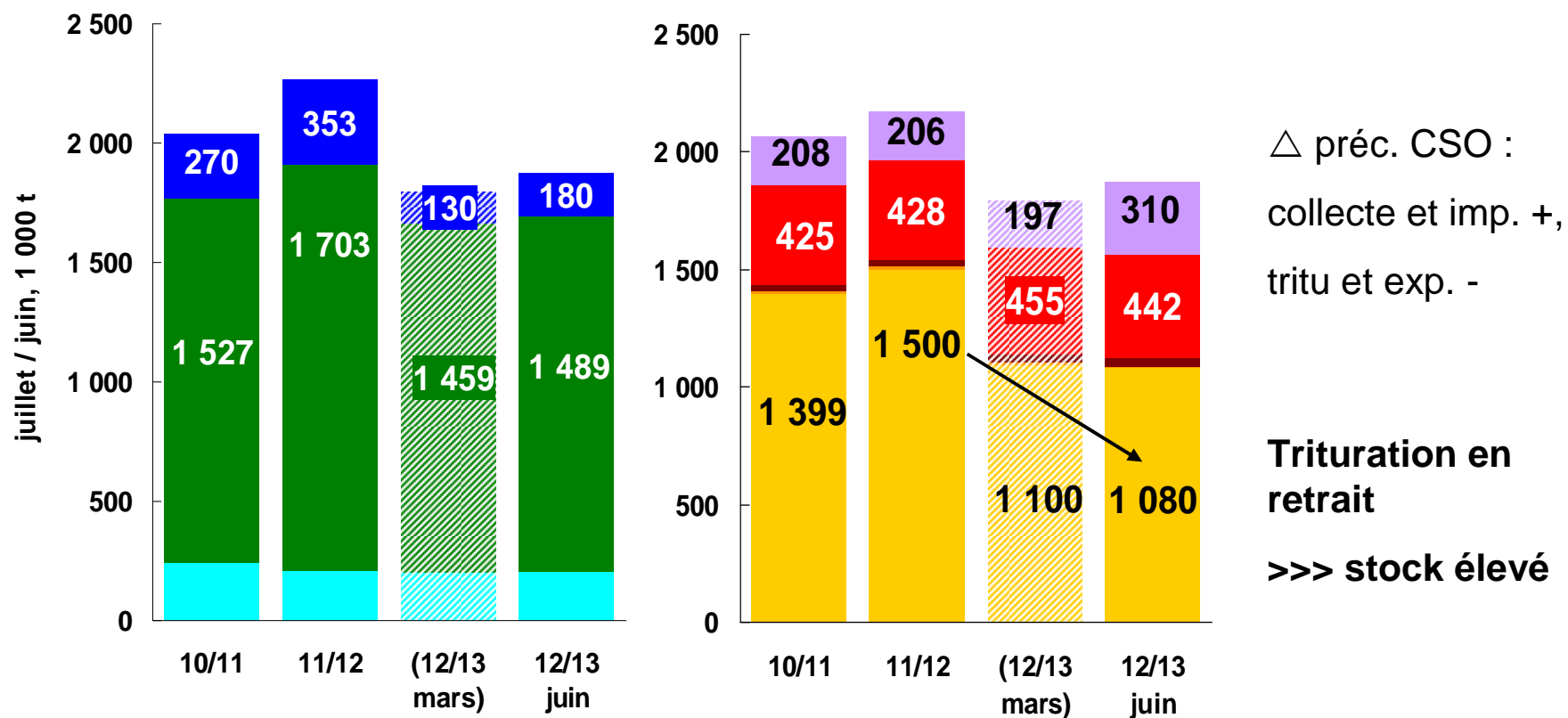
Principales régions de prod. :

- 11 % à + 3 %

▾ Poitou-Charentes,
Lorraine, Aquitaine



Tournesol : Bilan français 2012 /13



■ st. ini.
 ■ collecte
 ■ imp.
 ■ tritu.
 ■ autres ut.
 ■ FAB
 ■ exp.
 ■ st. fi.

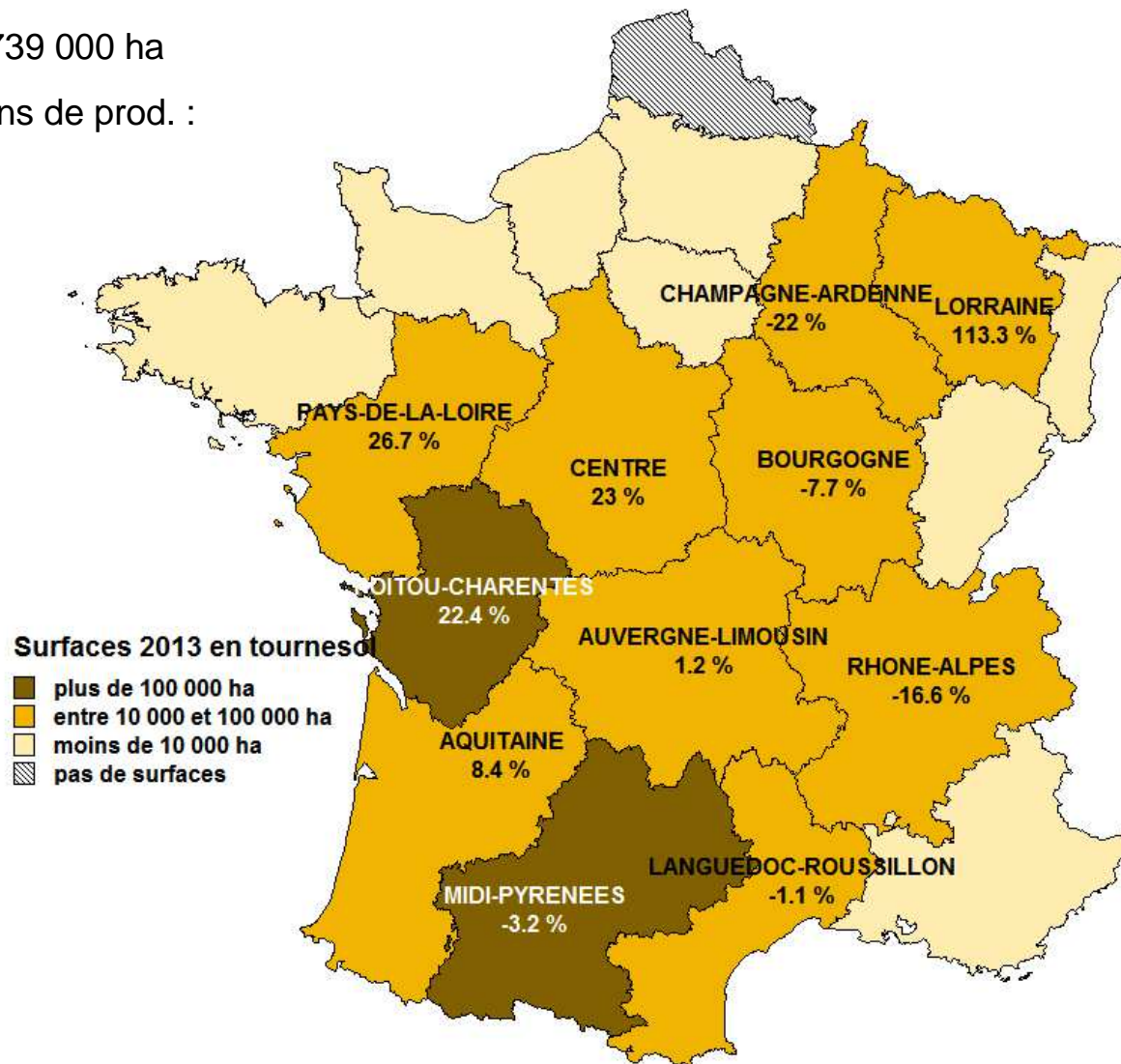
Evolution des surfaces de tournesol

France : + 9 %, 739 000 ha

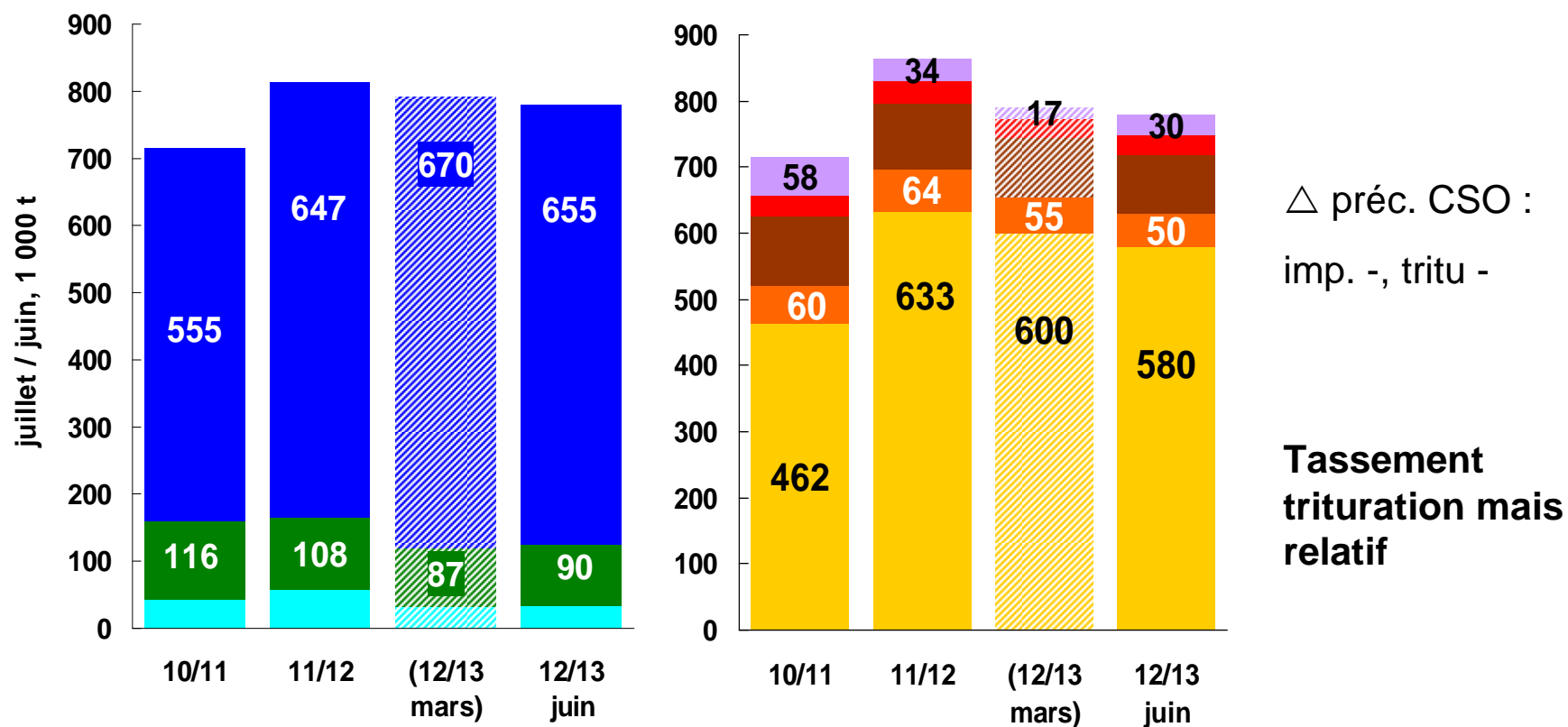
Principales régions de prod. :

- 3 % à + 22 %

➔ Lorraine

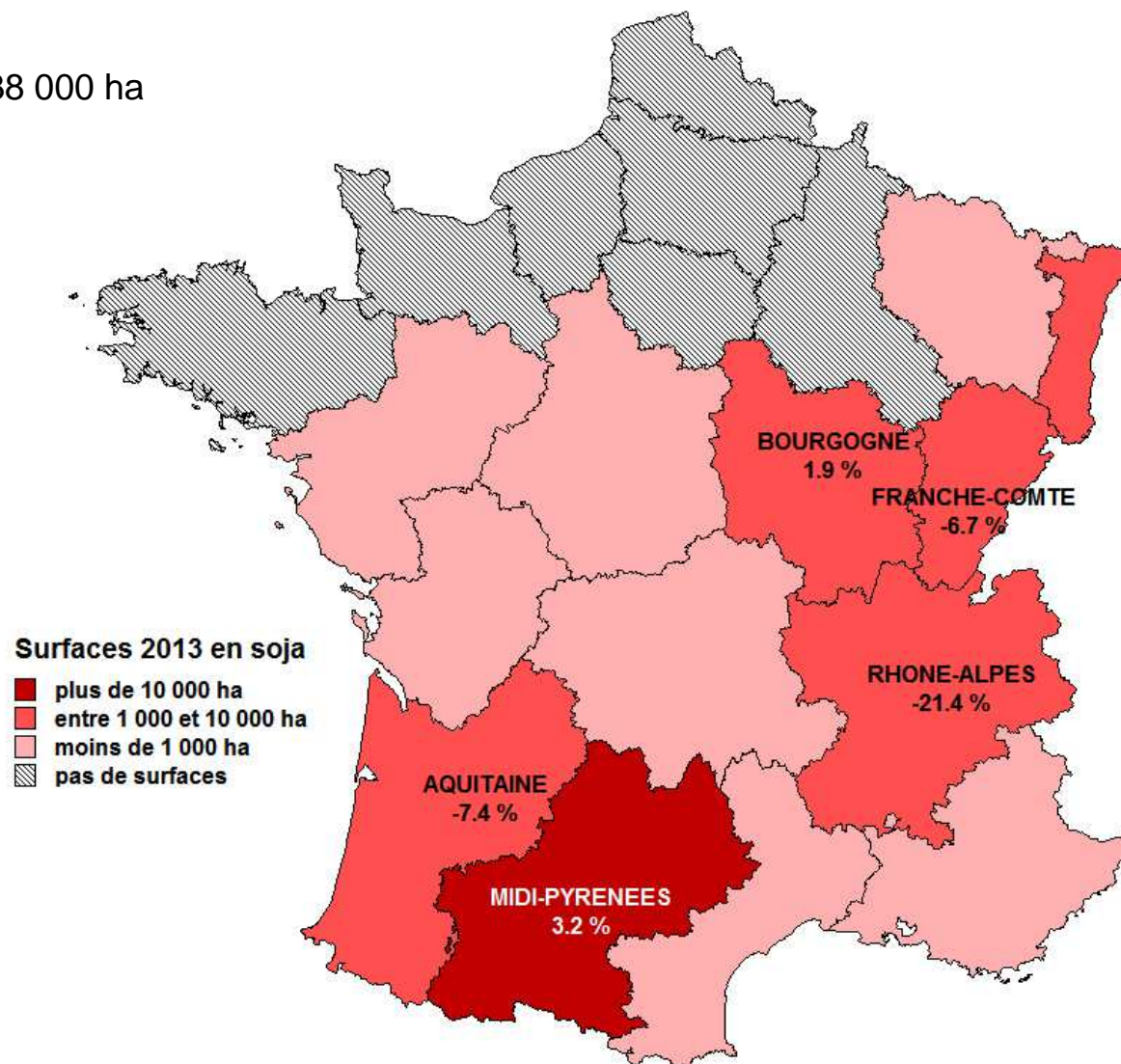


Soja : Bilan français 2012 /13

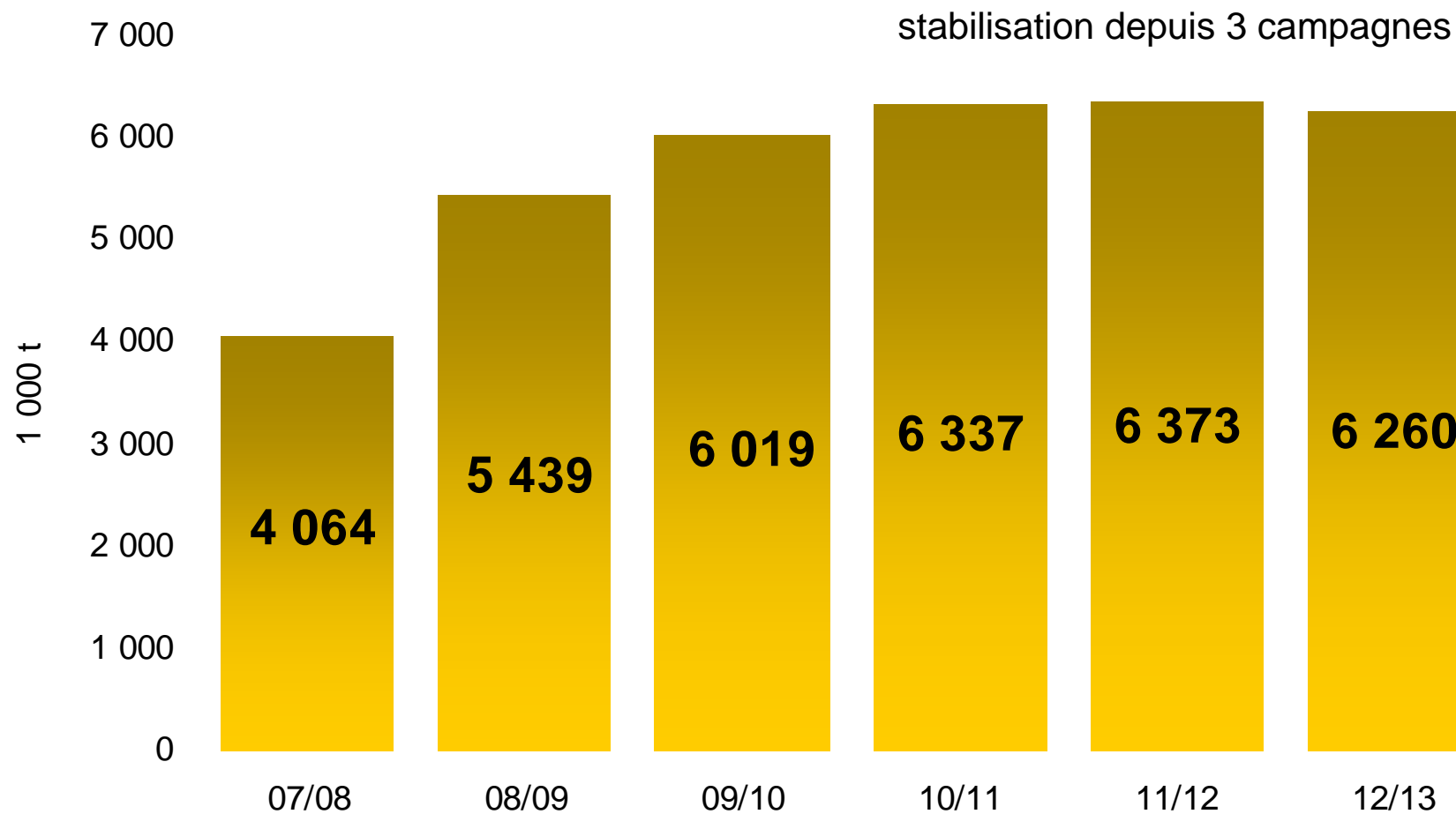


Evolution des surfaces de soja

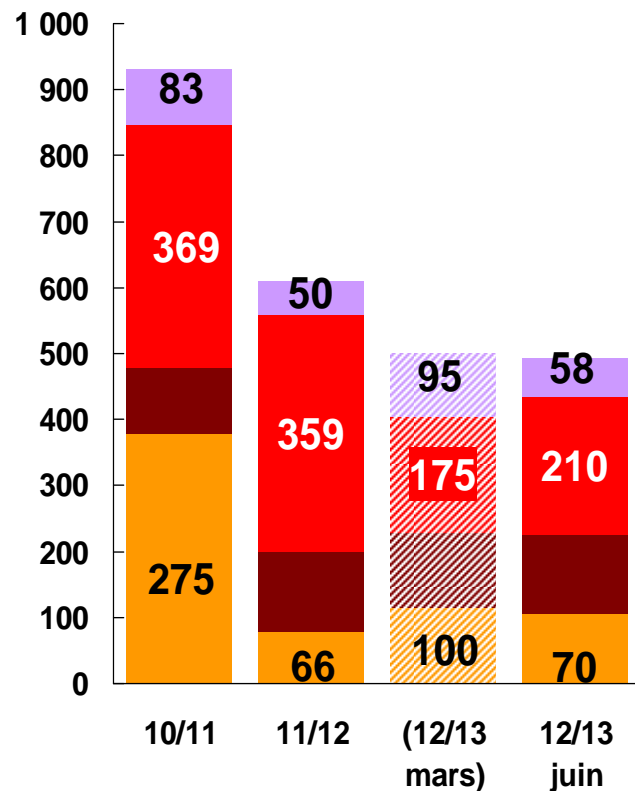
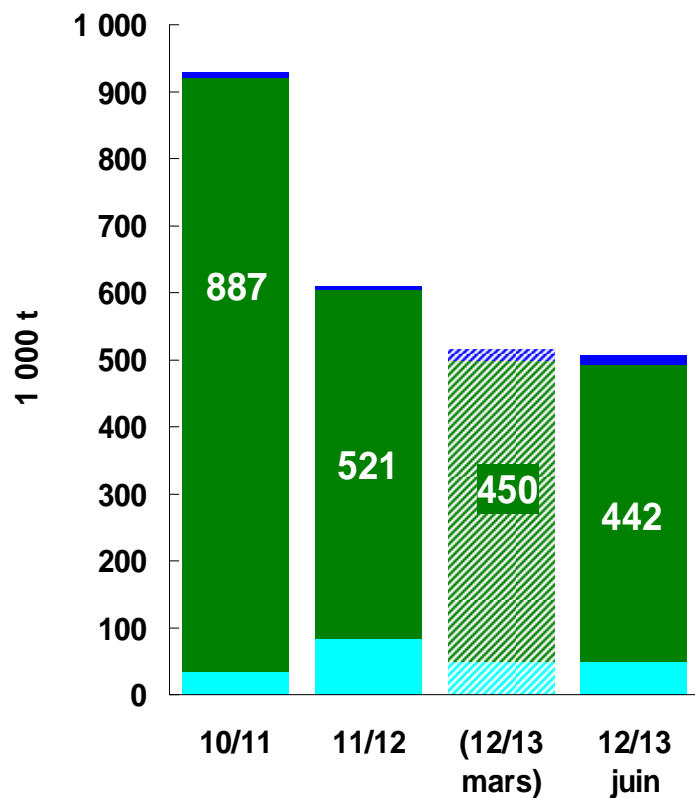
France : + 2 %, 38 000 ha



Evolution globale de la trituration



Pois : Bilan français 2012 /13



Erosion de la production

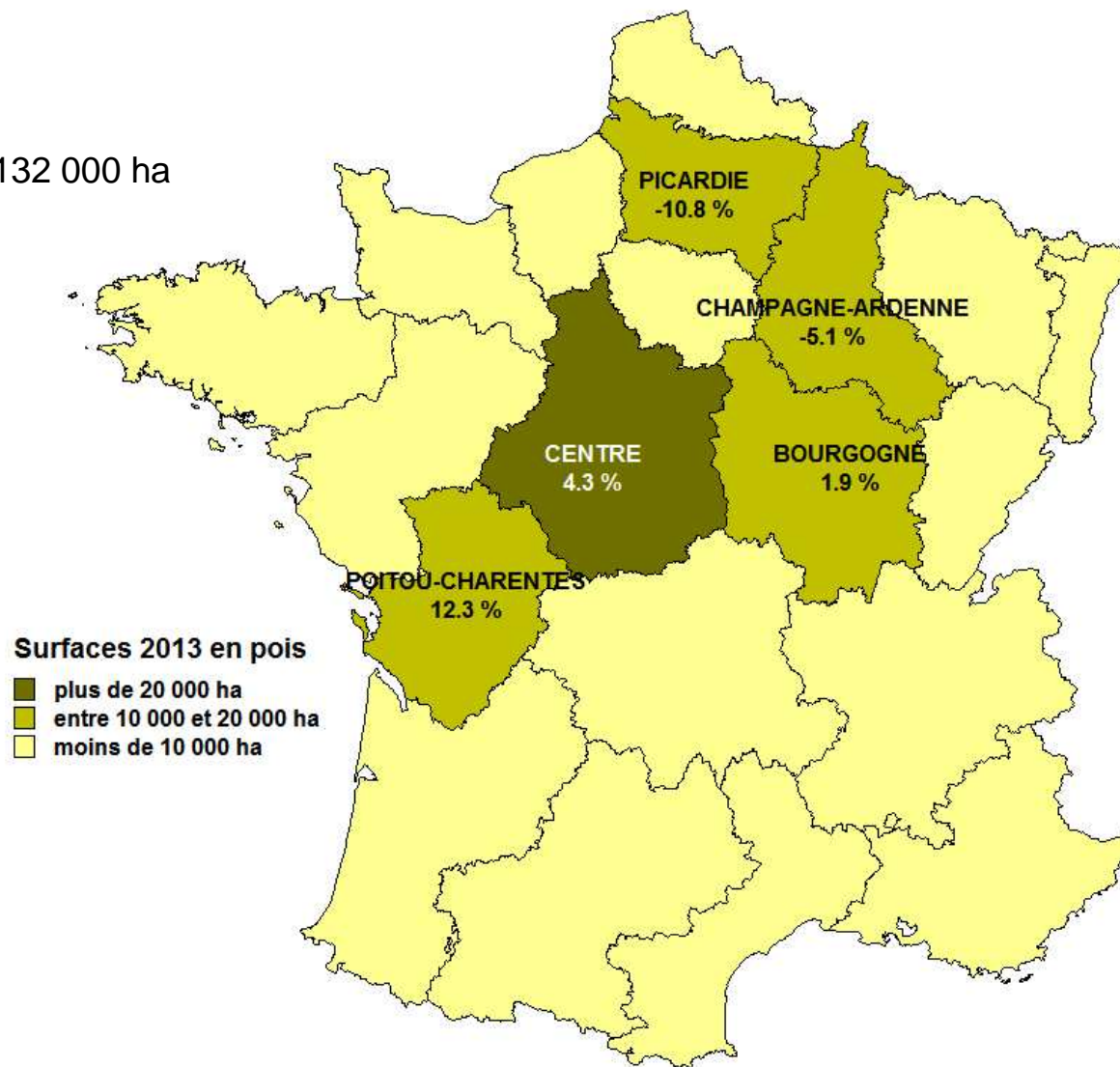
△ préc. CSO :

FAB -, exp. + (23 kt Inde)

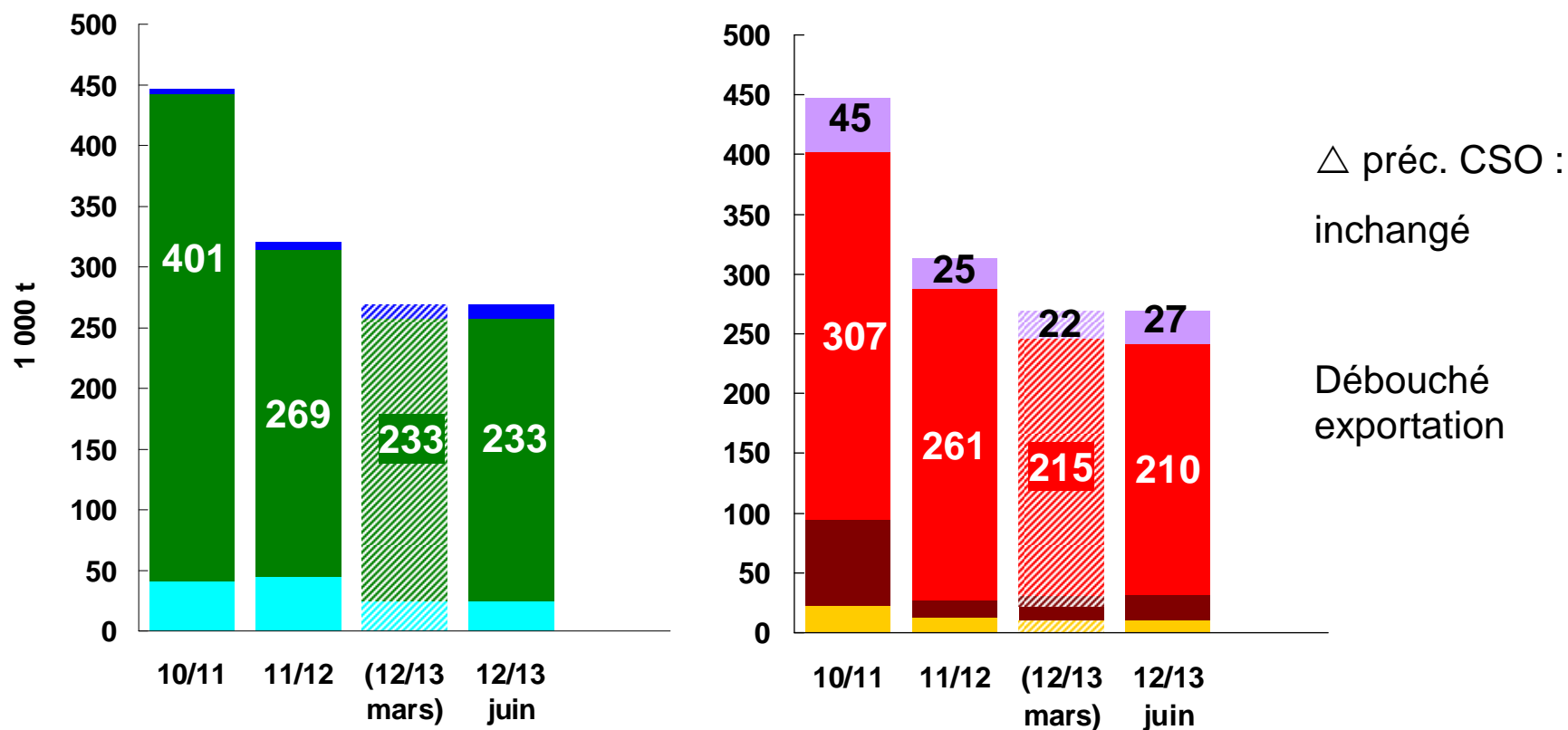


Evolution des surfaces de pois

France : - 1 %, 132 000 ha



Féveroles : Bilan français 2012/13



■ st. ini.
 ■ collecte
 ■ imp.
 ■ autres ut.
 ■ FAB
 ■ exp.
 ■ st. fi.

