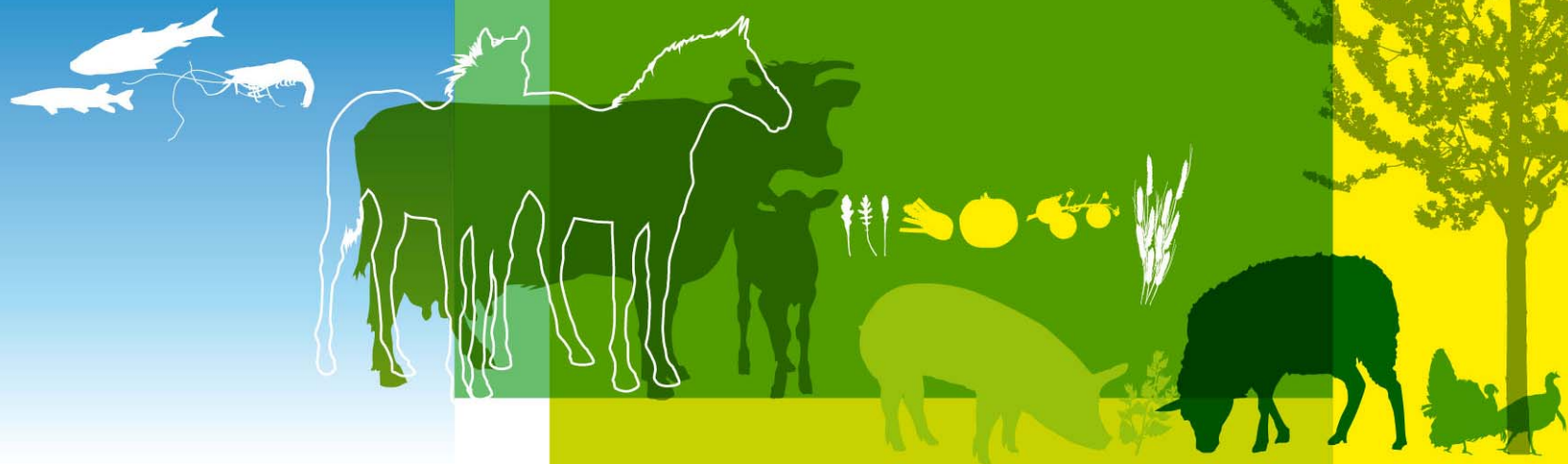


CONSEIL SPÉCIALISÉ oléo-protéagineux fourrages séchés plantes textiles

14 mars 2013

Observation de la situation
mondiale du lin

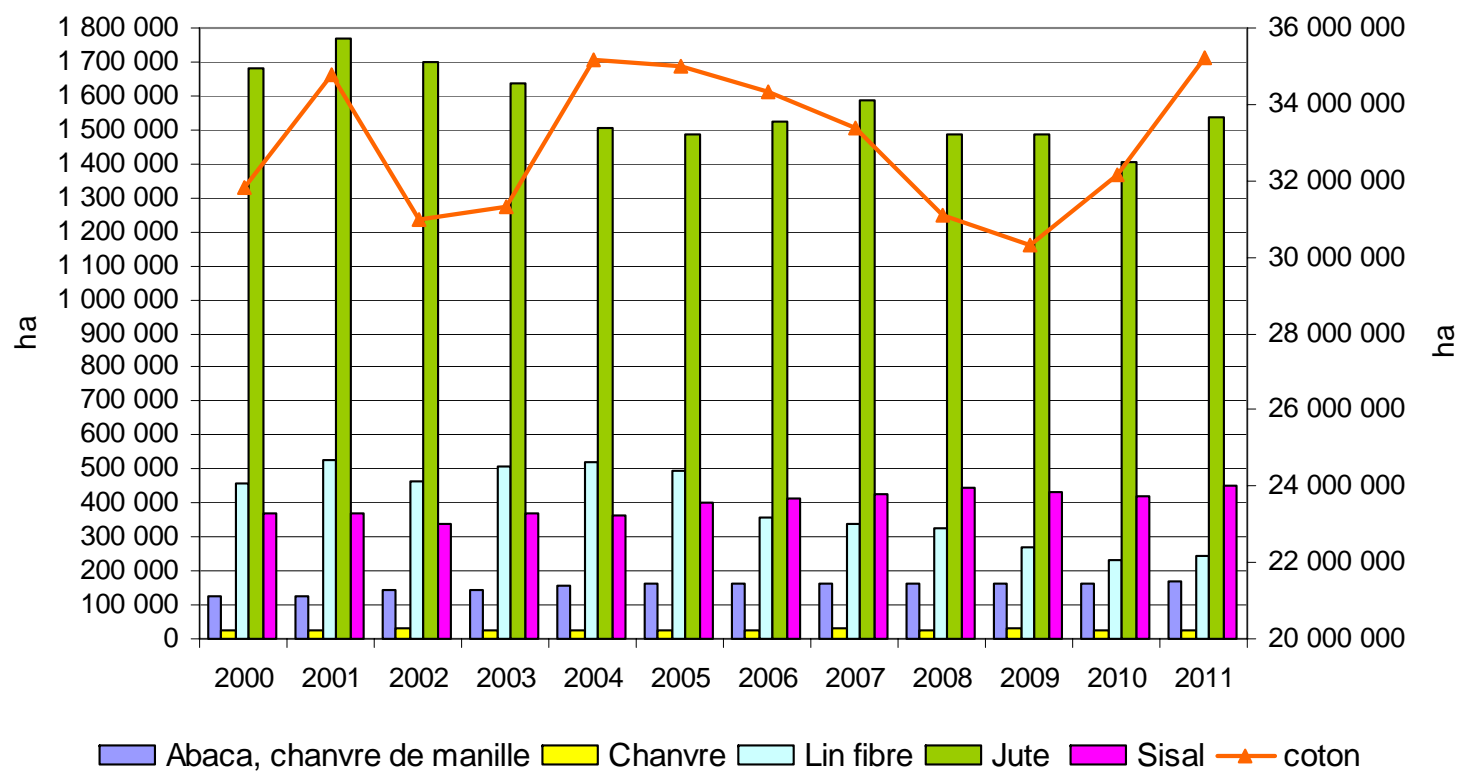




Sommaire

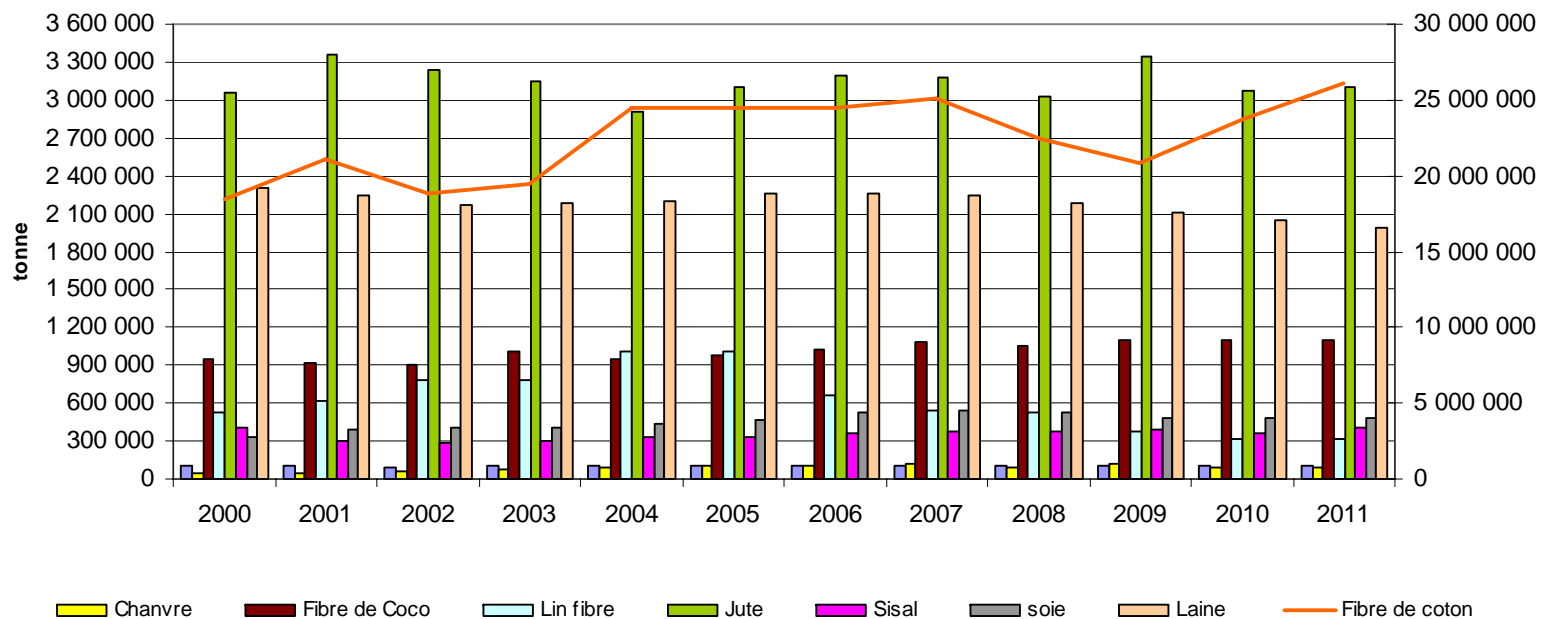
- Les fibres naturelles
- Quelques généralités sur le lin textile
- Le lin textile dans le monde
- Le lin textile dans l'UE
- Le lin textile en France
- Quels outils pour une observation de la situation mondiale du lin textile?

Surfaces mondiales cultivées en fibres naturelles



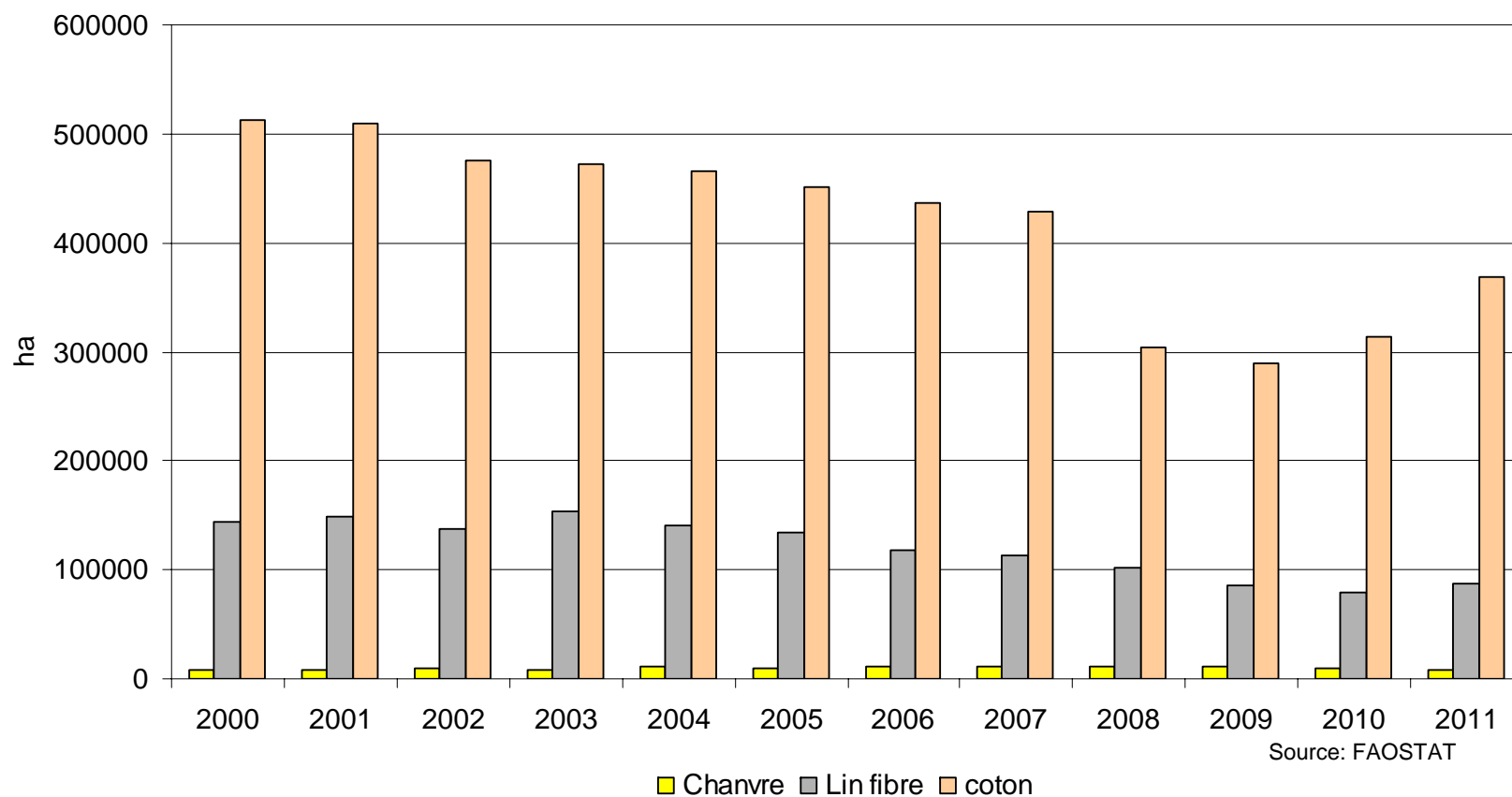
Source: FAOSTAT

Production mondiale de fibres naturelles

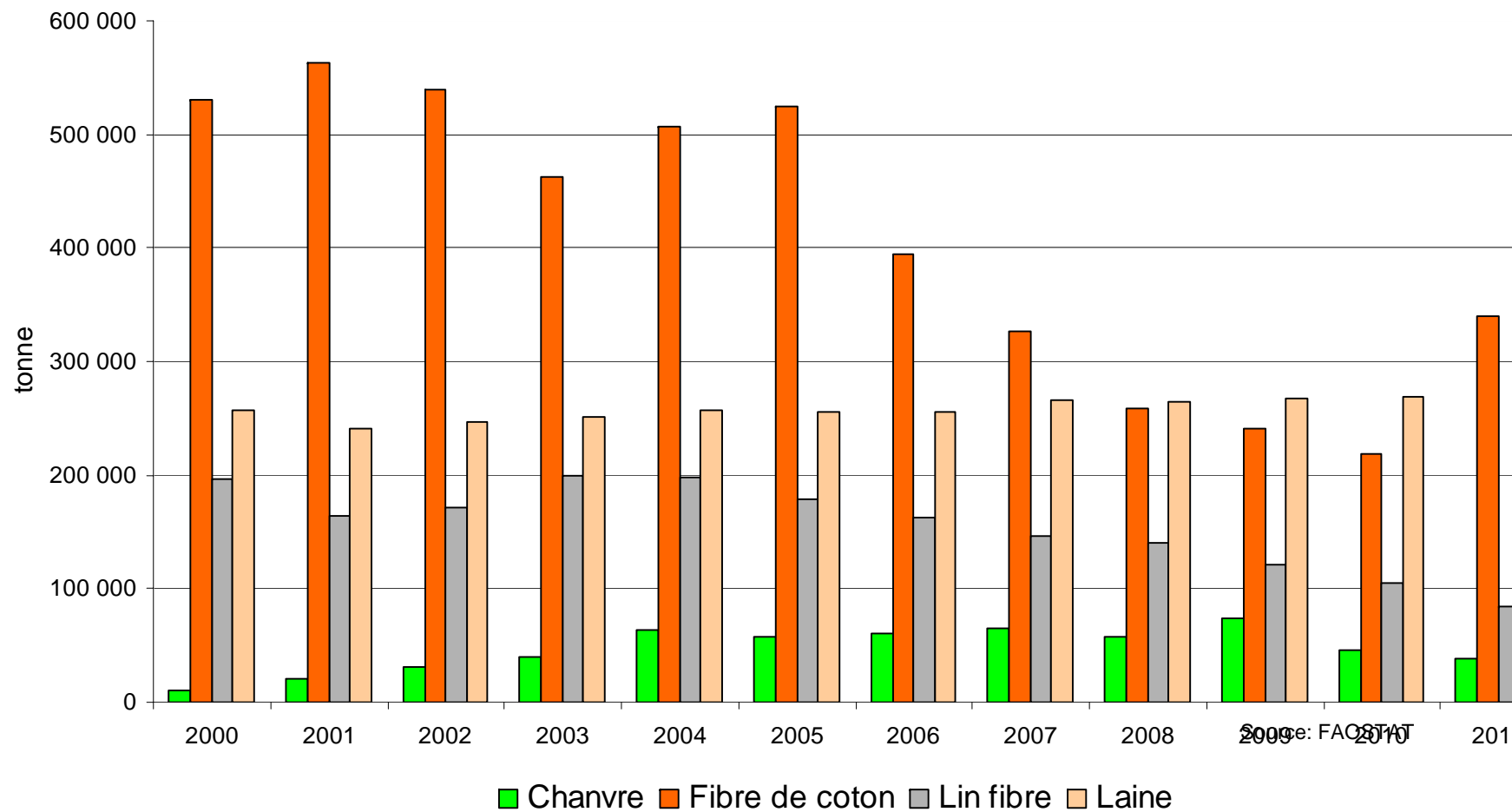


Source: FAOSTAT

Surfaces UE cultivées en fibres naturelles



Production UE de fibres naturelles



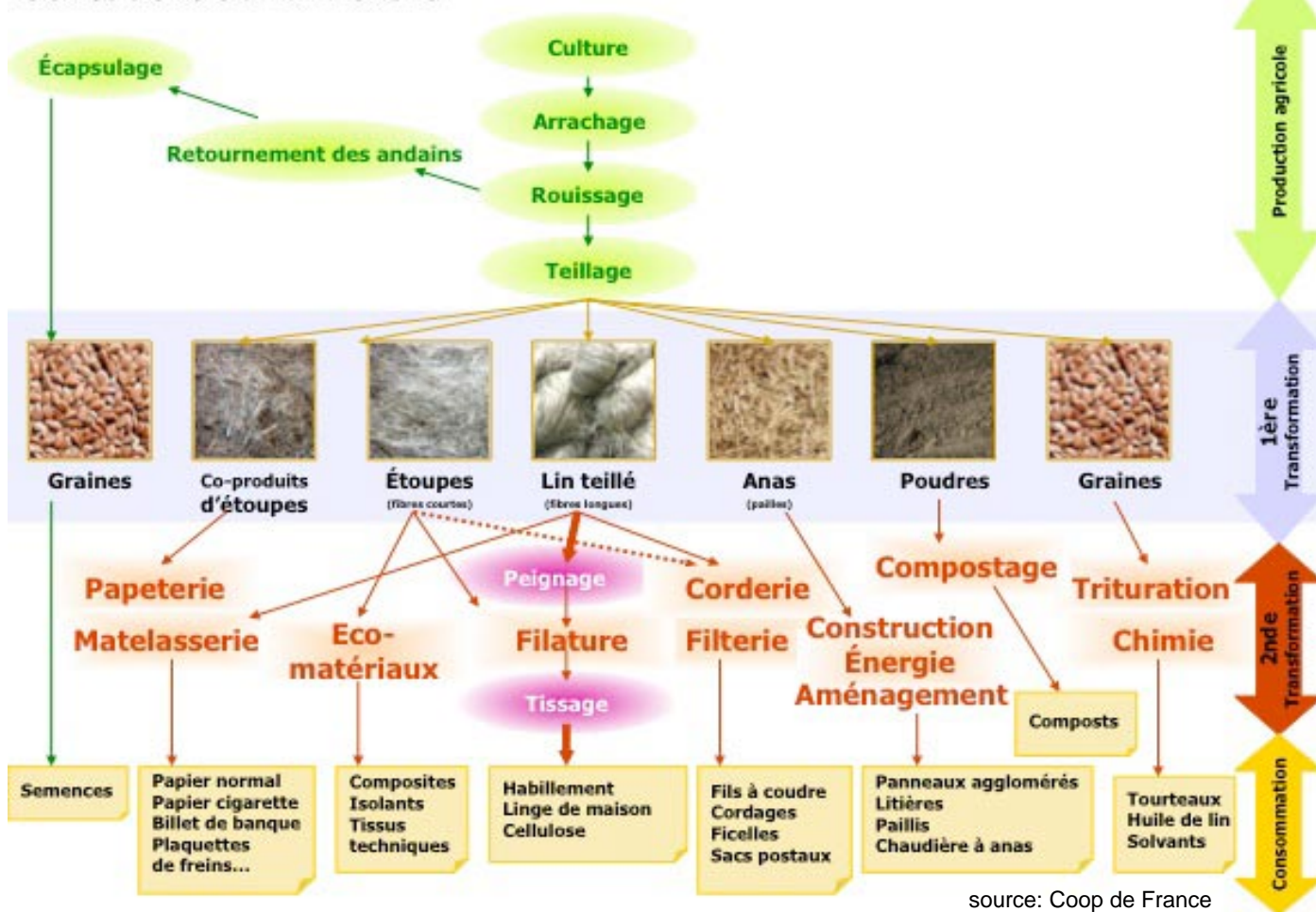
Le lin, plus vieux textile au monde

Quelques repères historiques:

- Son origine est la Haute Asie
- Découverte de fibres de lin datant de 36 000 avant JC dans une grotte du Caucase
- Alexandre le Grand (356-323 avant JC) portait une armure composée de toiles de lin collées entre elles
- En 789, Charlemagne donne une première impulsion à l'industrie du lin
- En 1066, Guillaume le Conquérant s'empare de la couronne d'Angleterre. Une célèbre tapisserie (broderie sur support de lin) visible à Bayeux raconte cette épopée
- A la fin du XVI^{ème} siècle, des marins français importent des graines de lin originaires des pays de la Mer Baltique
- En 1784, Pierre Samuel du Pont (de Nemours) encourage la création de filatures de lin.
- En 1810, Philippe de Girard crée la machine à filer le lin.
- En 1941, le premier composite en chanvre est utilisé dans l'industrie automobile, suivi de près par le lin (développement de matériaux composites à haute performance).

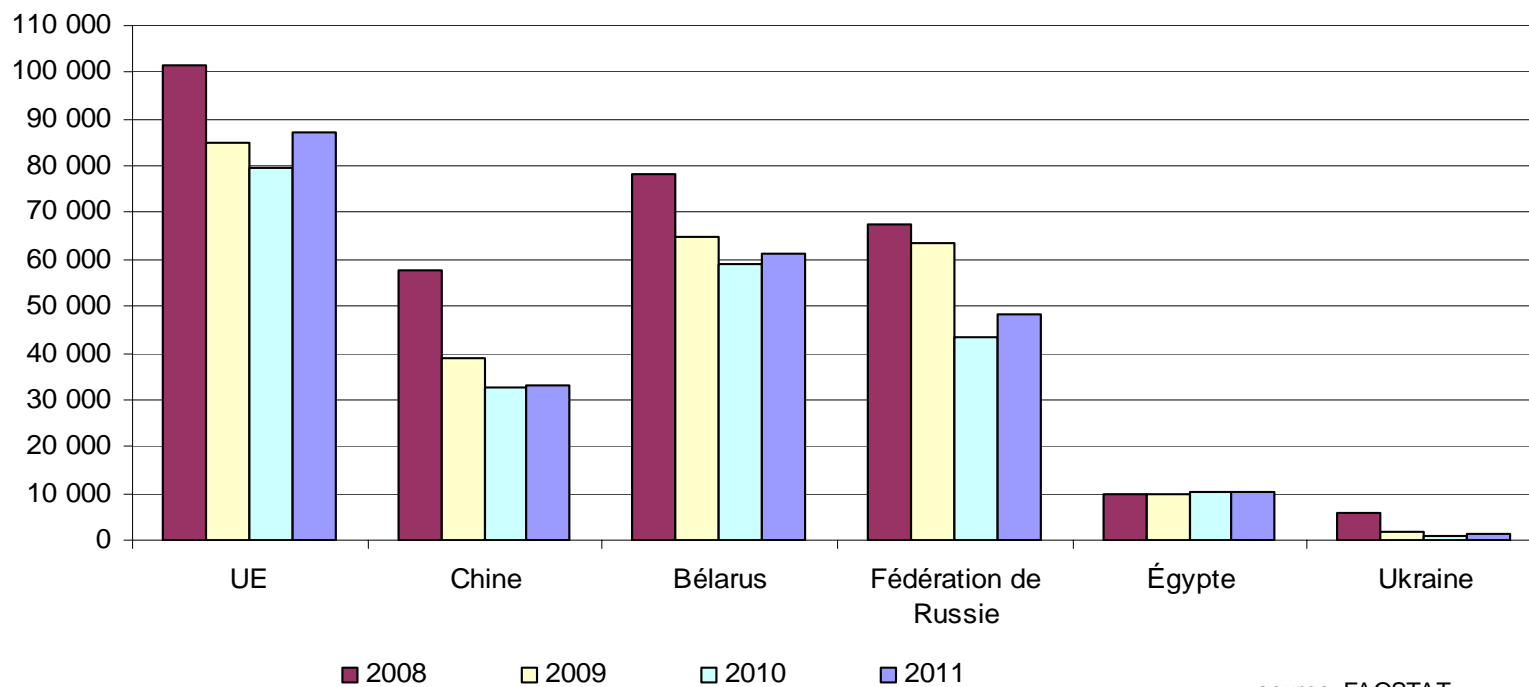
Lin fibre

Utilisations du Lin Textile



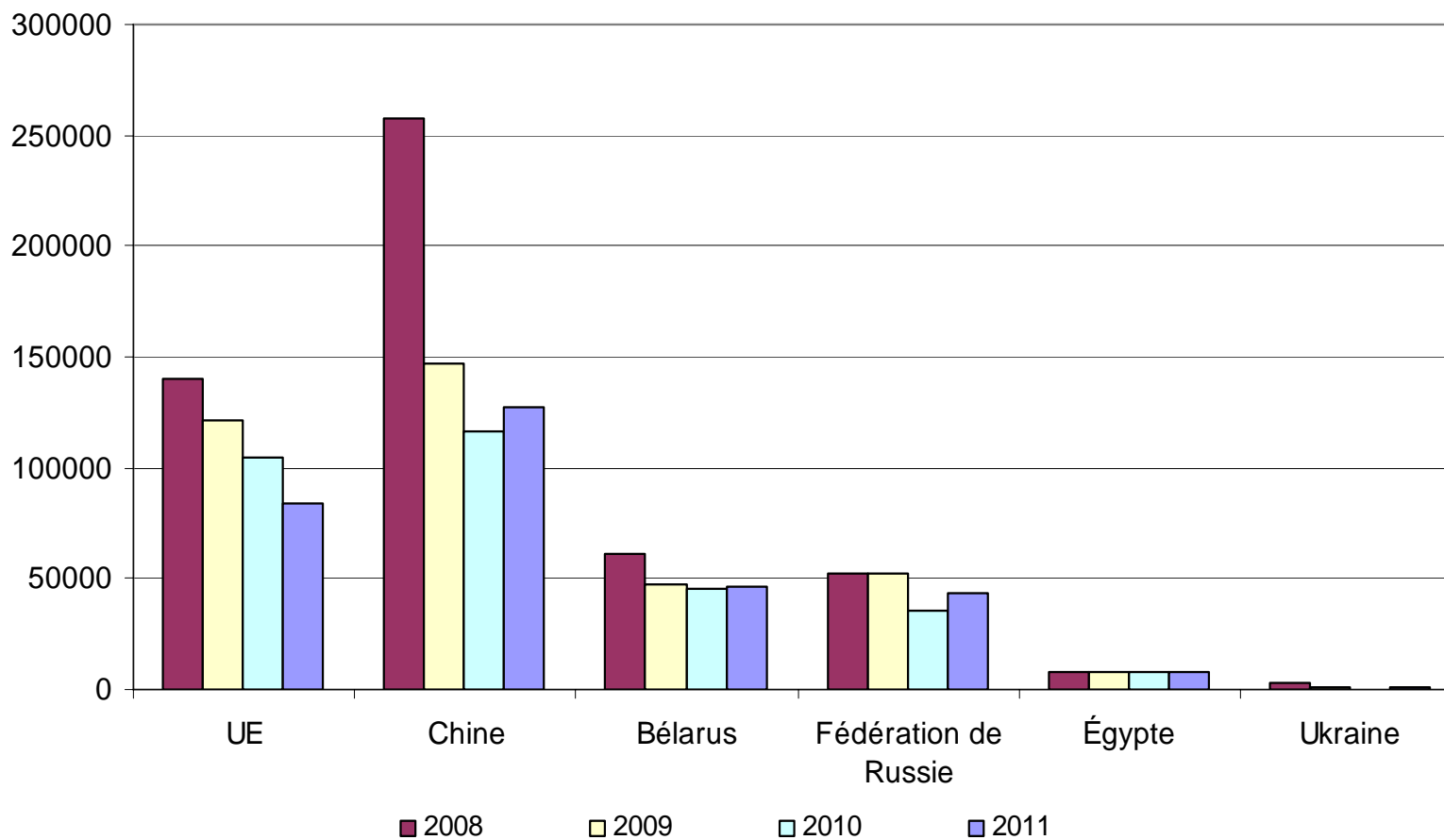
source: Coop de France

Evolution des surfaces mondiales (2008-2011)



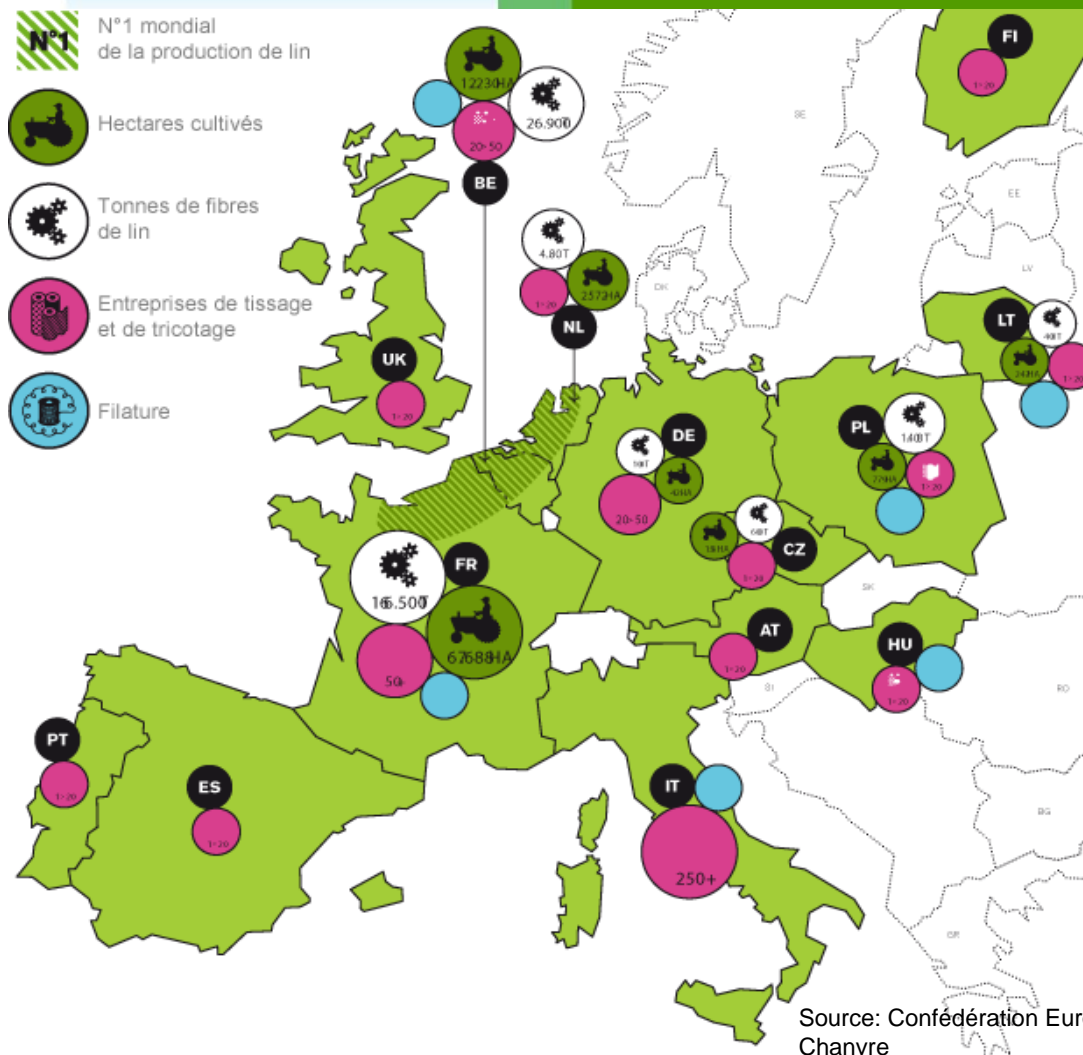
Lin fibre monde

Evolution des volumes mondiaux produits (2008-2011)



source: FAOSTAT

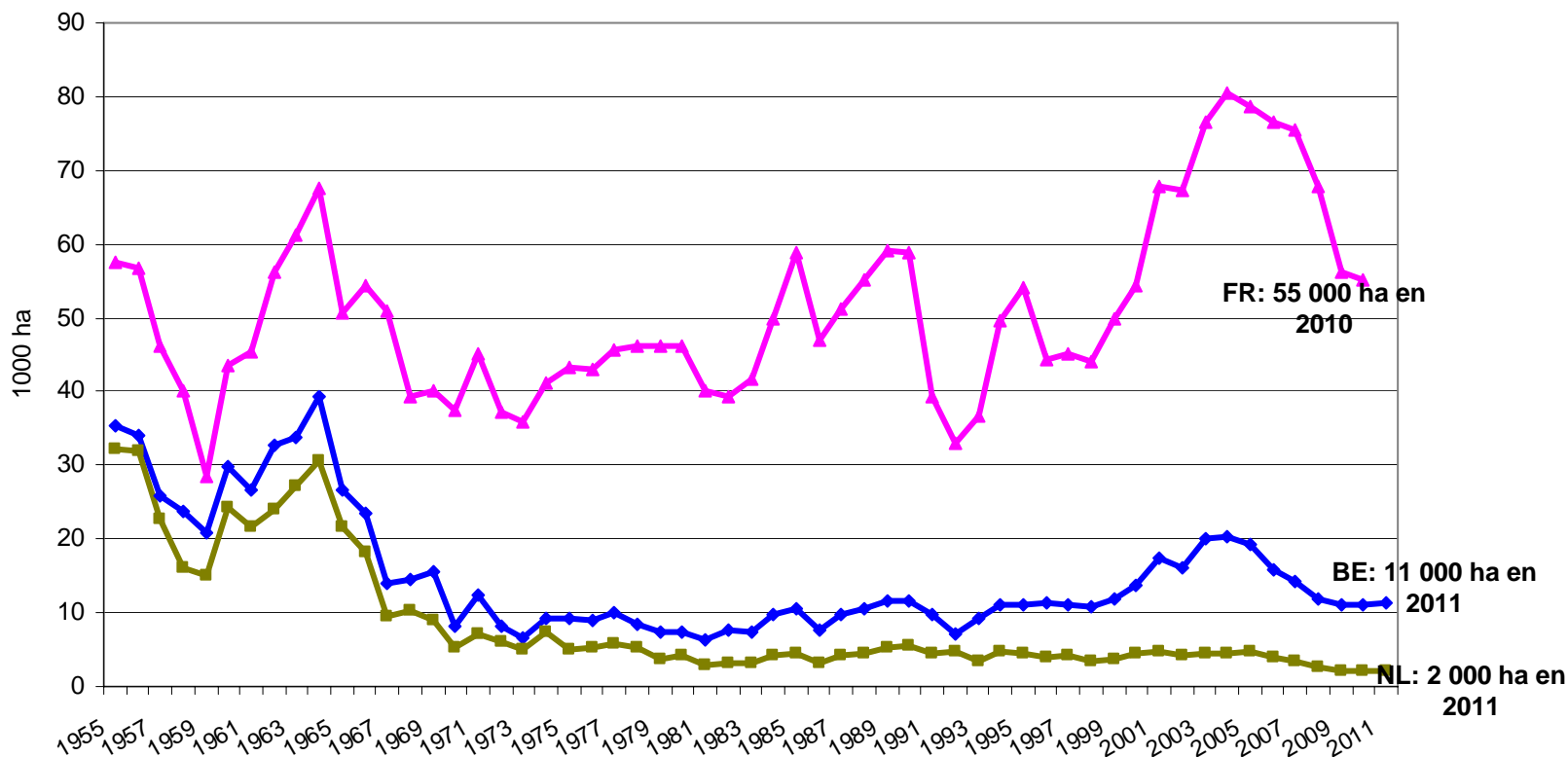
L'Europe du lin fibre



Source: Confédération Européenne du Lin et du Chanvre

Lin fibre UE

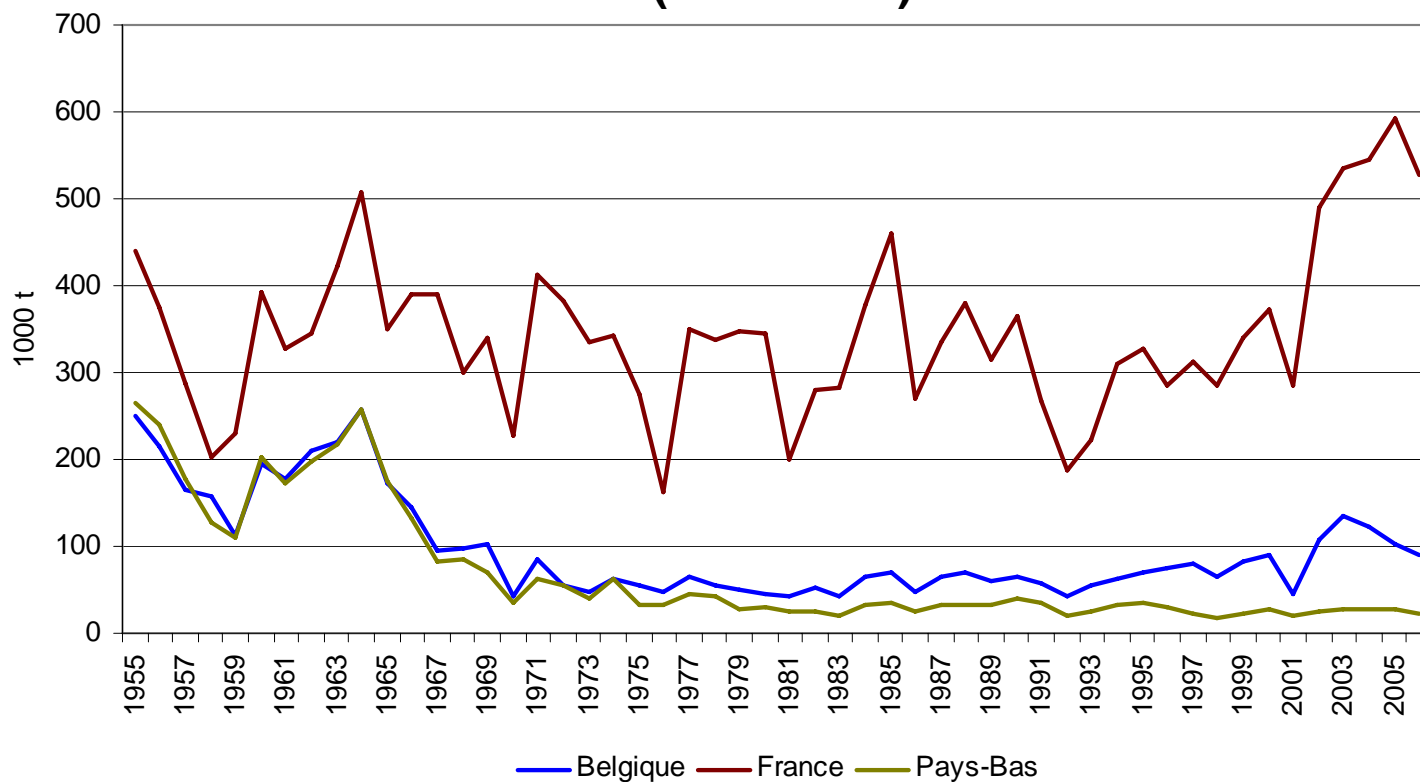
Evolution des surfaces FR, BE, NL (1955-2011)



Source: Eurostat



Evolution des volumes de lin paille produits FR, BE, NL (1955-2006)

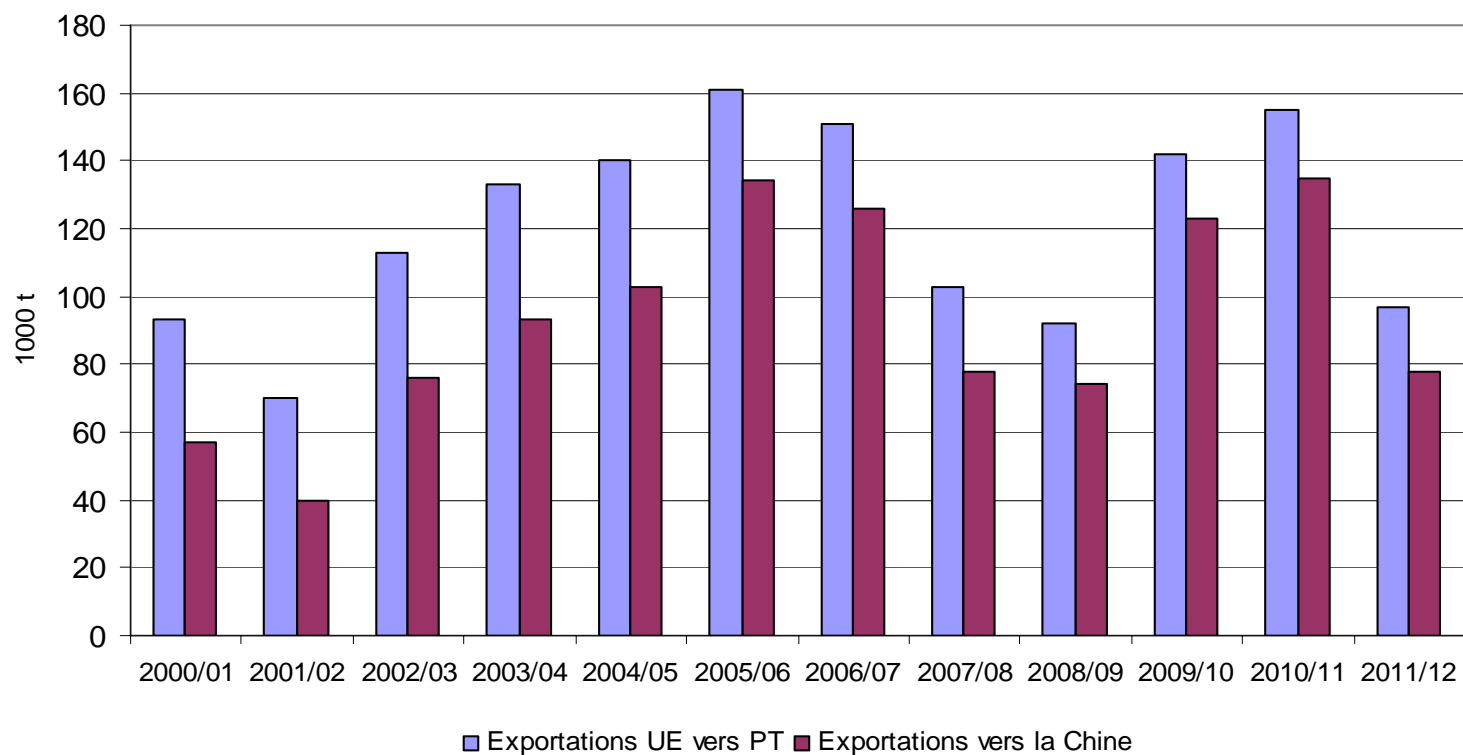


Source: Eurostat



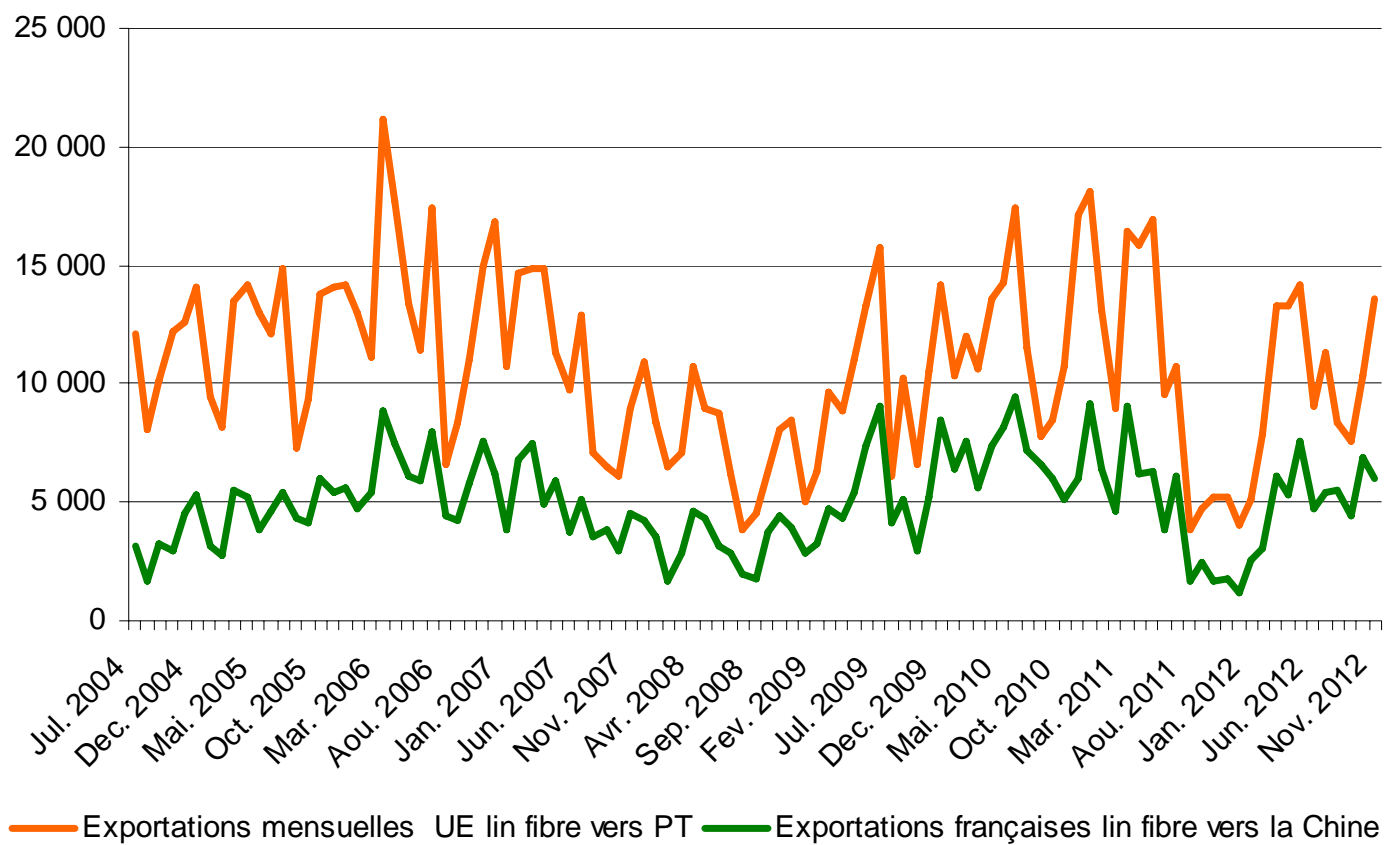
Lin fibre UE

Exportations UE de lin fibre vers les PT



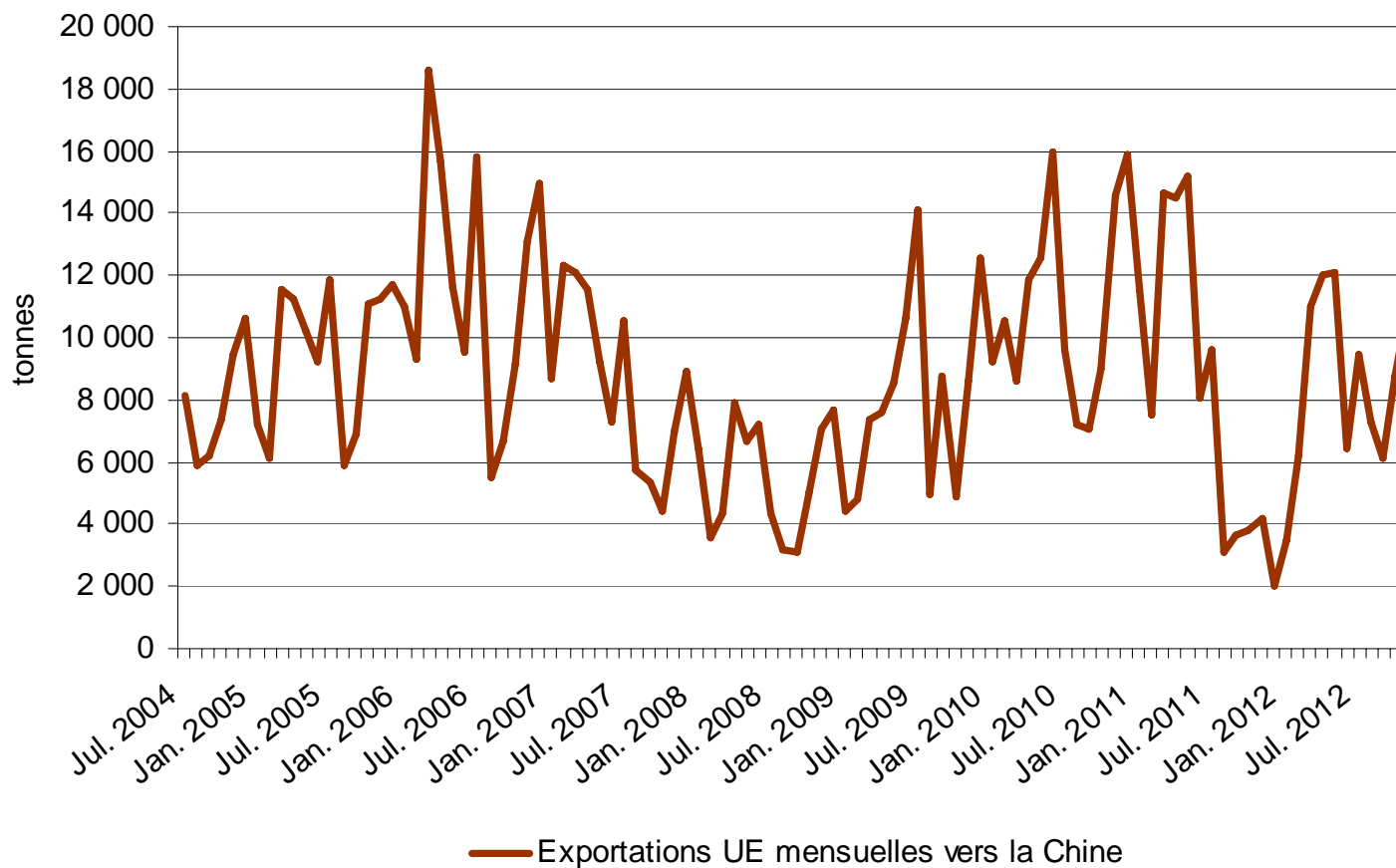
Source : Eurostat

Exportations mensuelles UE vers PT



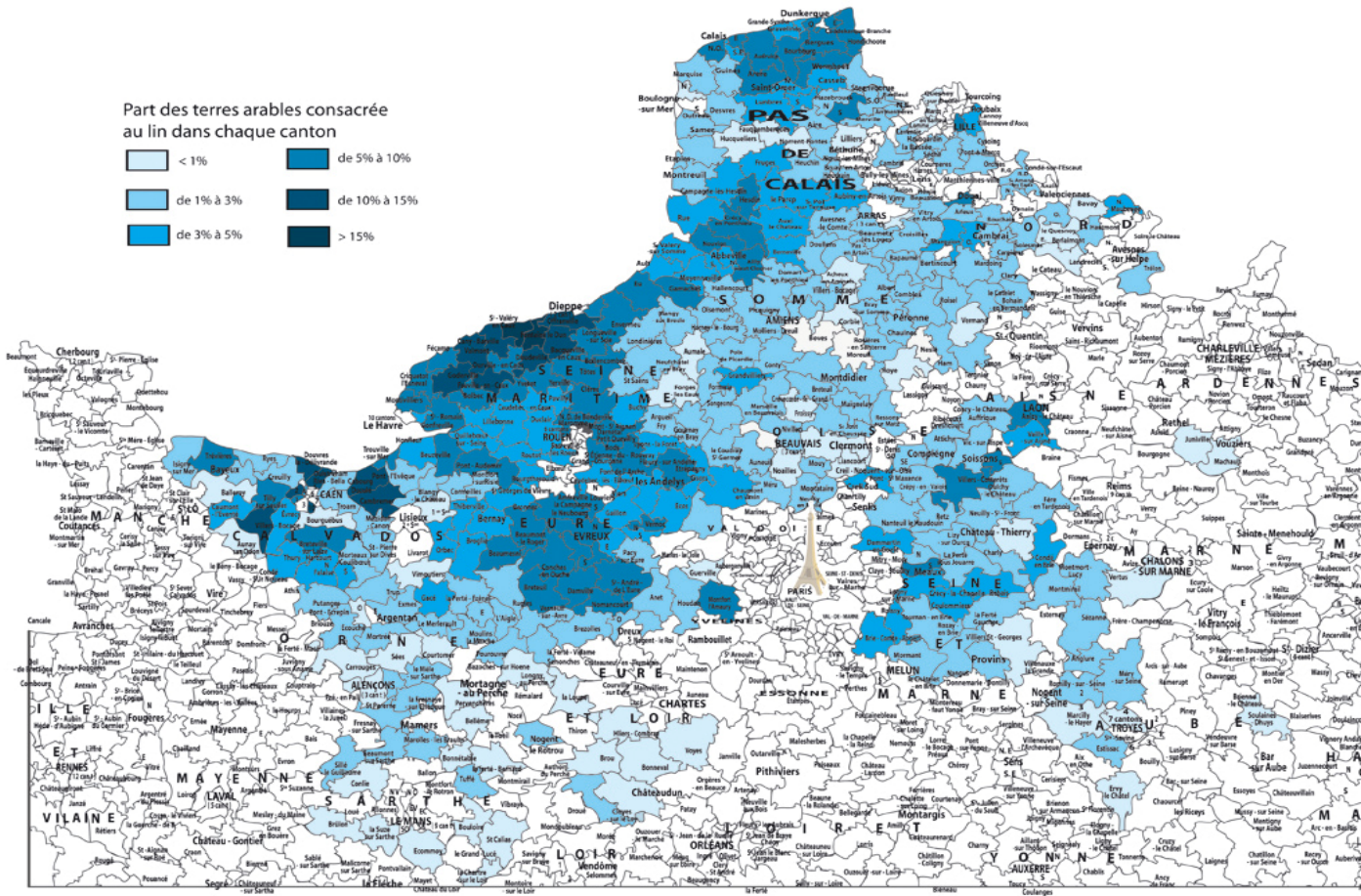


Lin fibre UE



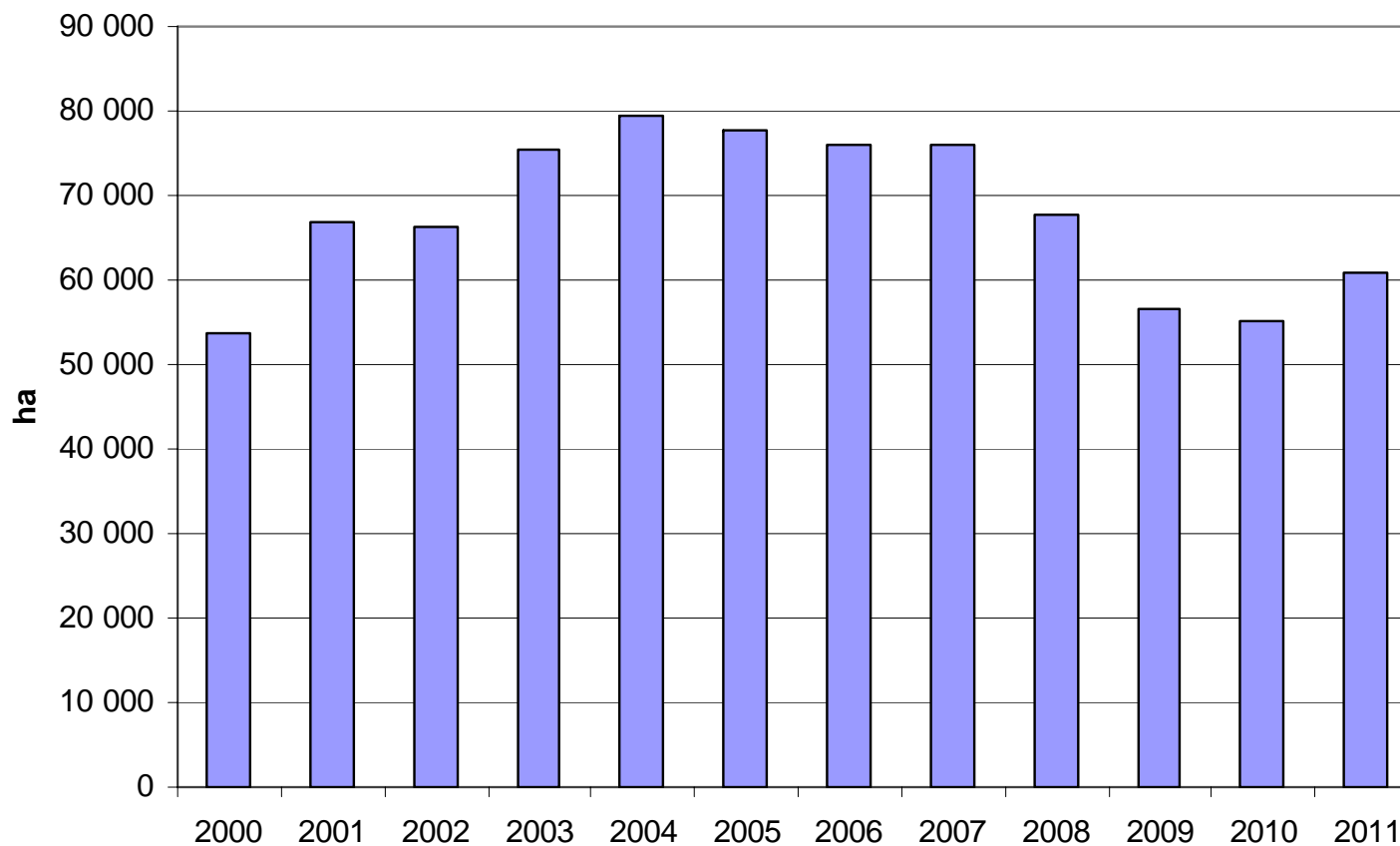
Source: Eurostat

LA CULTURE DU LIN TEXTILE EN FRANCE



Lin fibre France

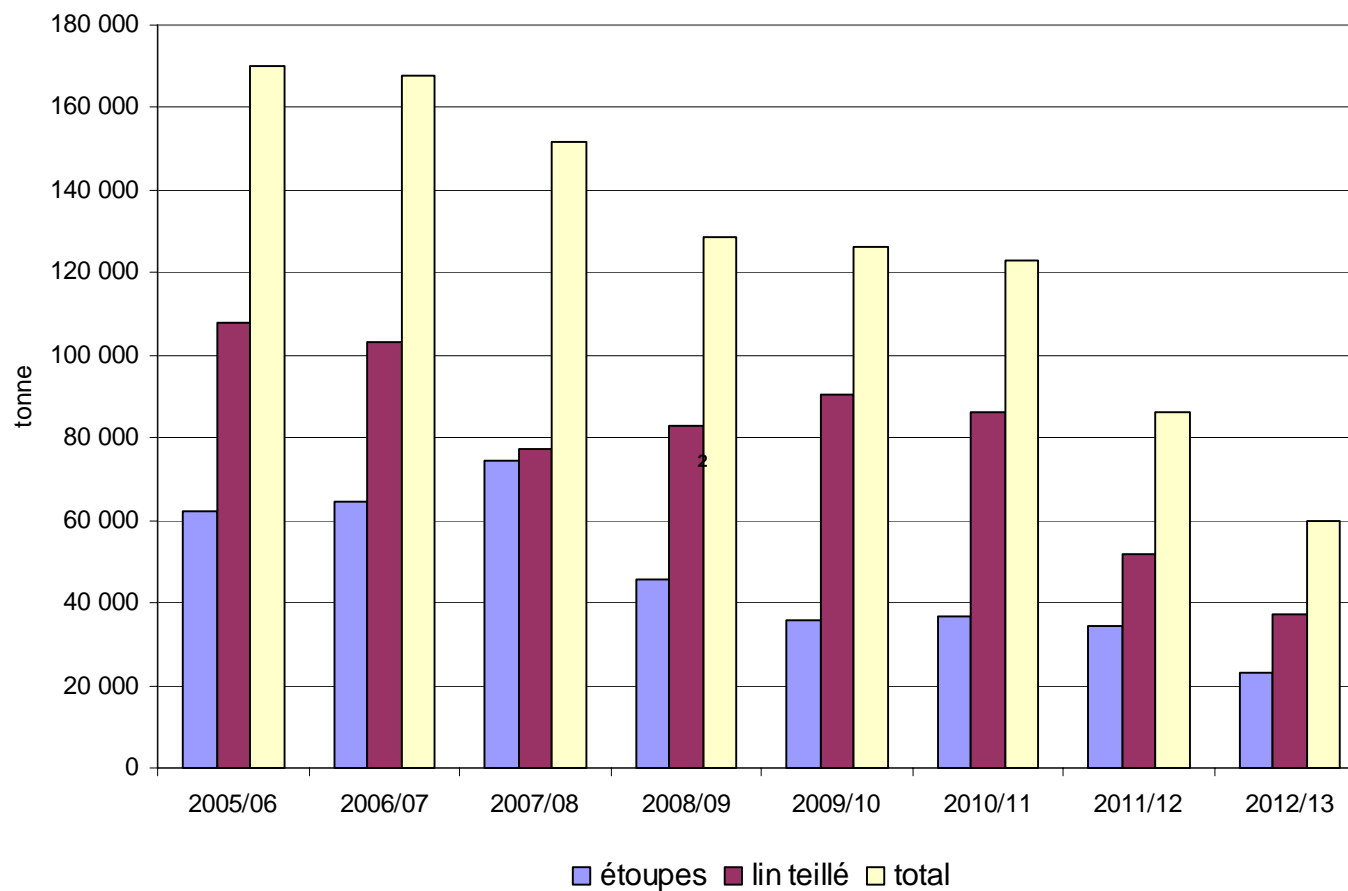
Surfaces de lin roui



Source: Eurostat

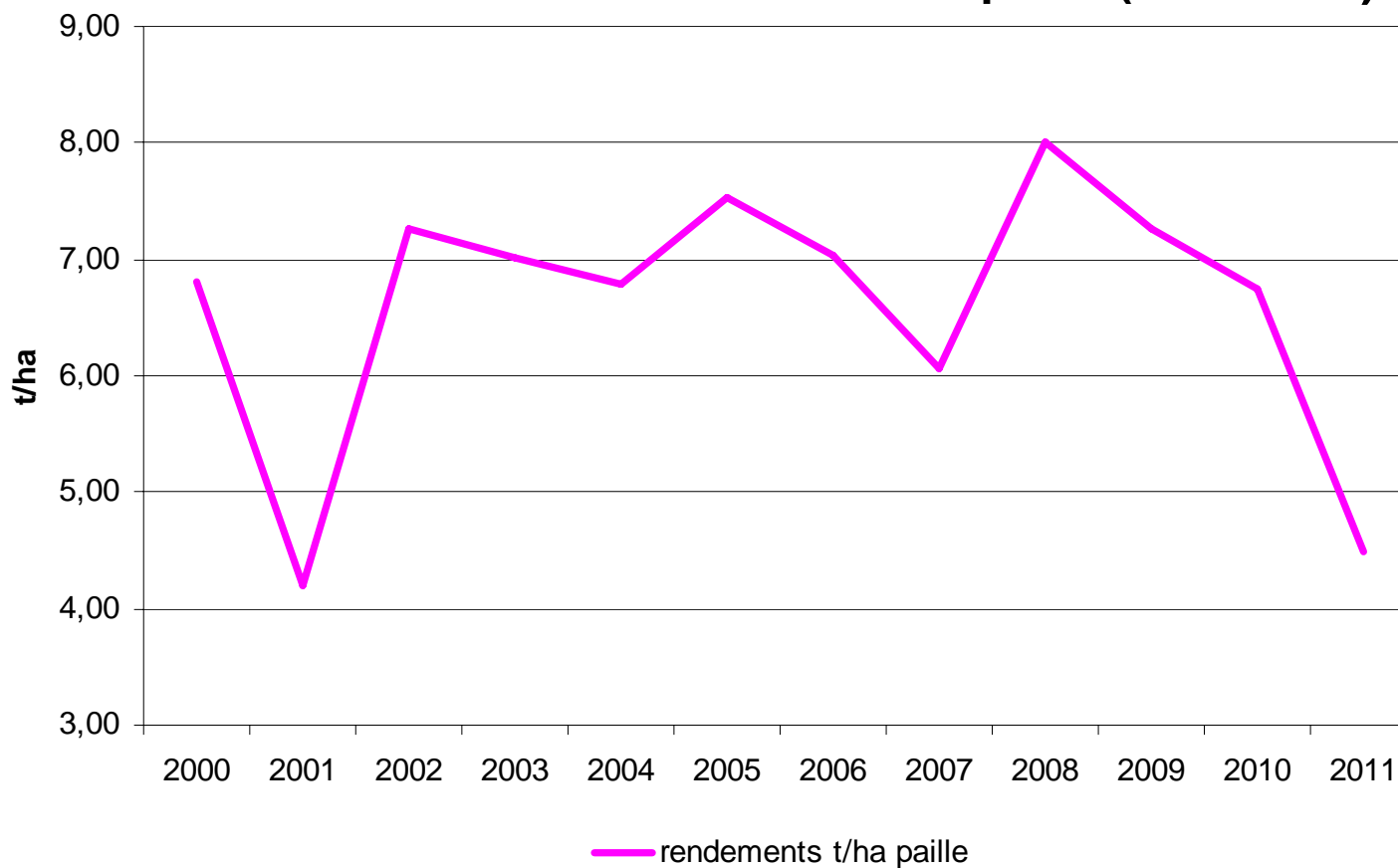
Lin fibre France

Evolution de la production de lin fibre



Lin fibre France

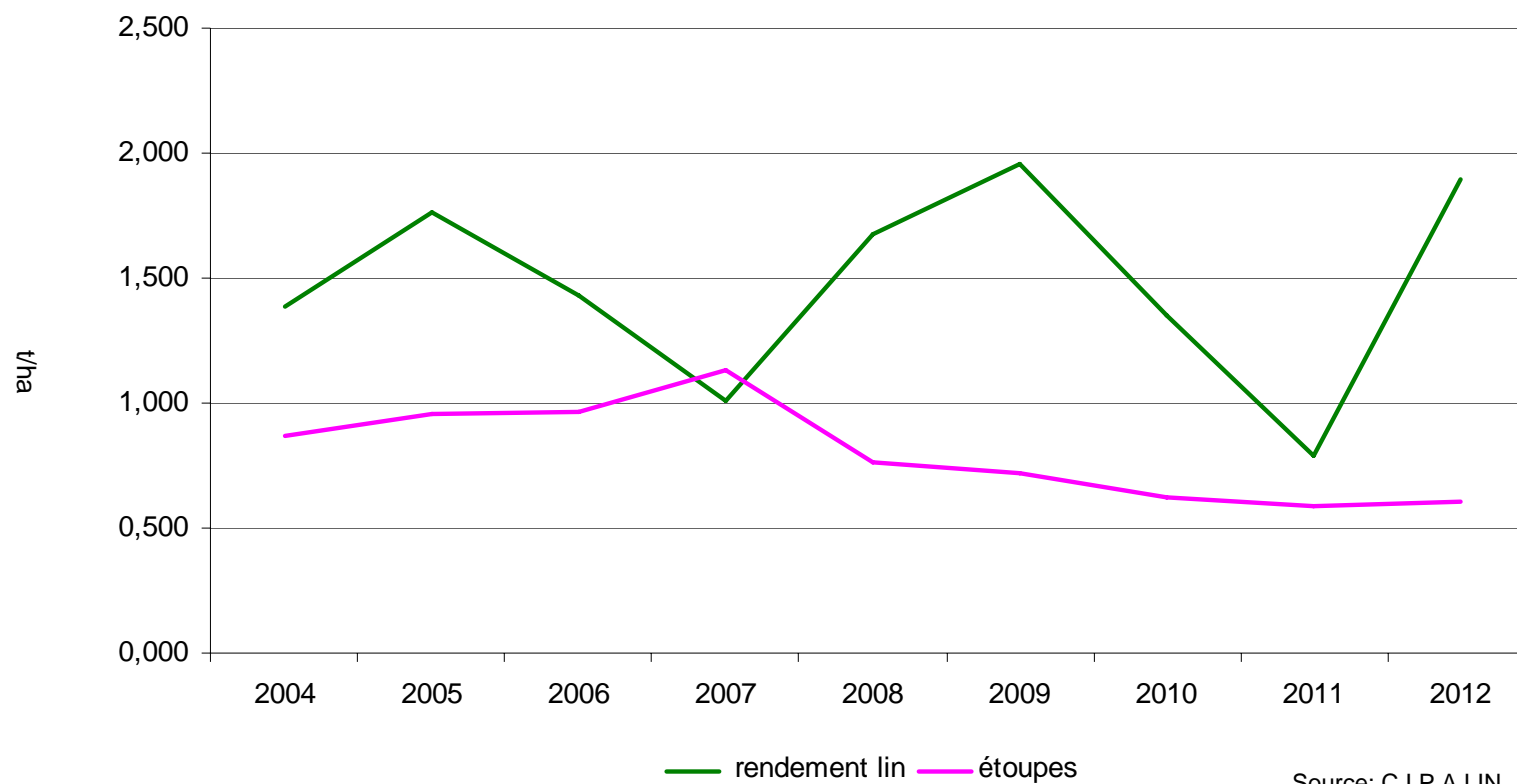
Evolution des rendements de lin paille (2000-2011)



Source: Agreste

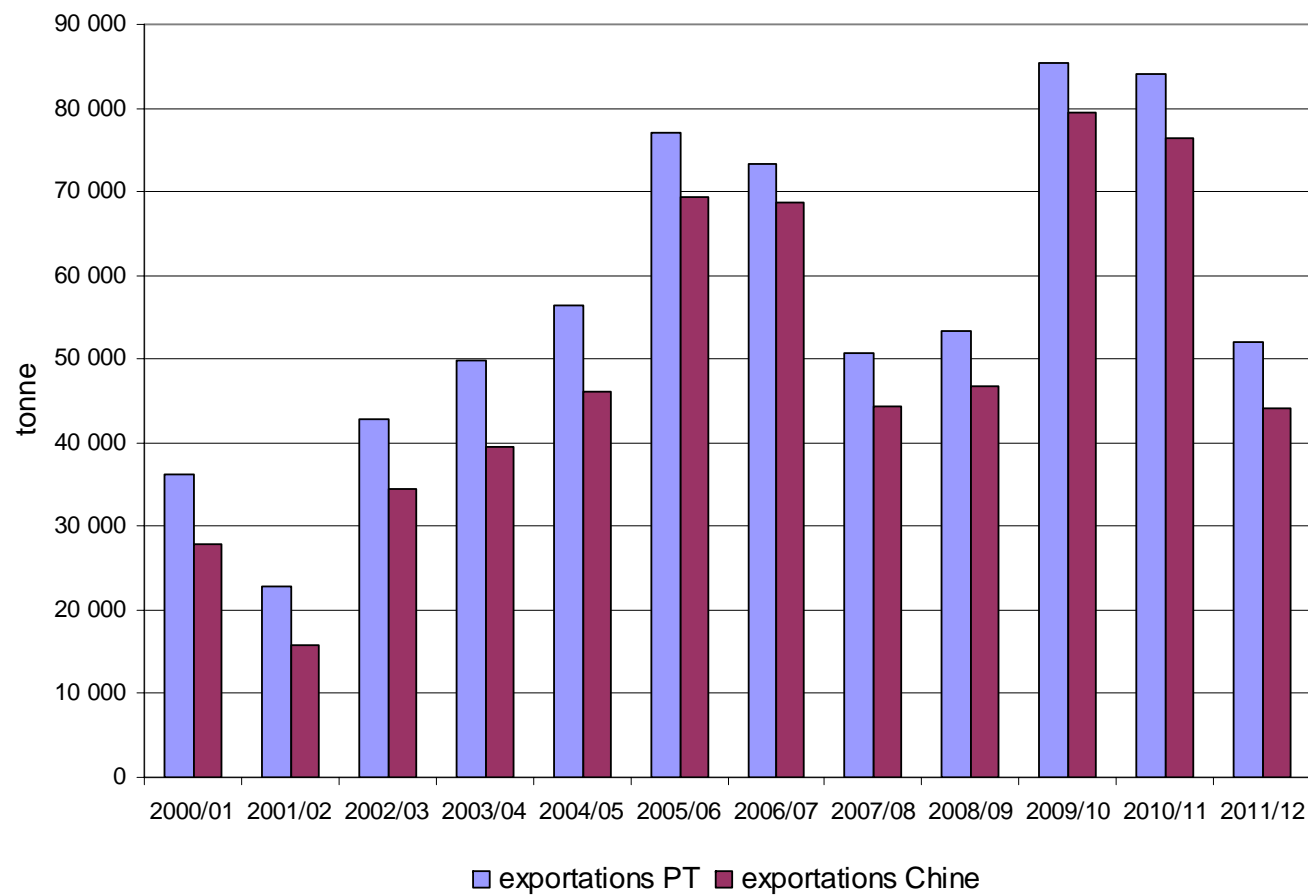
Lin fibre France

Rendements français du lin teillé et de l'étoupe



Lin fibre France

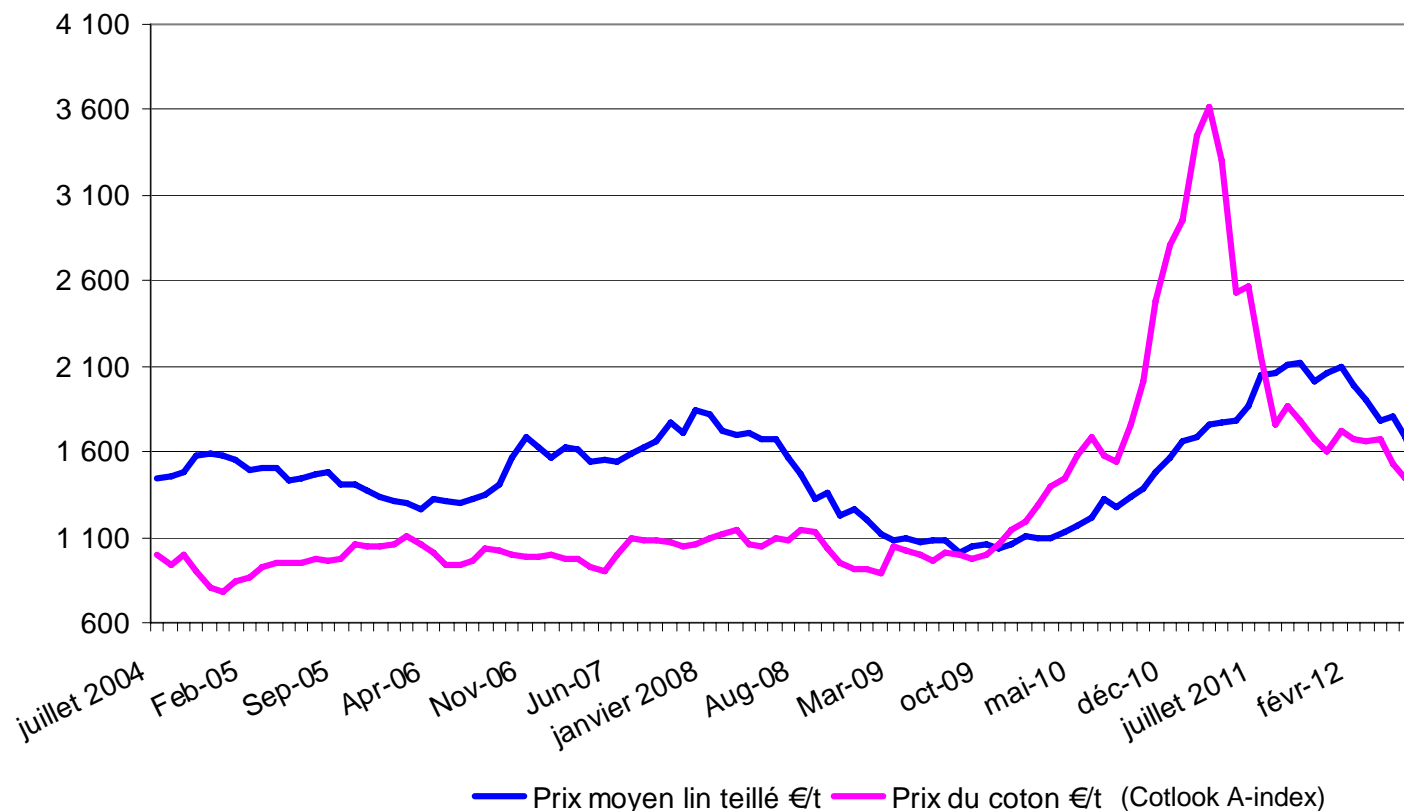
Exportations françaises vers PT



Source: Eurostat

Lin fibre France

Comparaison des prix du coton et du lin teillé



Source: Commission européenne

Le constat et les perspectives

Au niveau mondial :

Que ce soit au niveau européen ou au niveau français, c'est actuellement la Chine qui pèse sur le marché mondial. Or, c'est à ce niveau que l'on ressent le plus l'absence de données statistiques notamment en matière de commerce extérieur ou bien sur la connaissance des stocks des pays qui importent le lin teillé pour le filer, le tisser et ensuite le réexporter. Des sources d'informations sont à envisager.

Dans l'UE et en France :

Des données sont disponibles (stocks, production, commerce extérieur) et permettent l'établissement de bilans. La Commission européenne dispose de données utilisables.

Des indicateurs de suivi (prix, volumes de vente, niveaux de stocks) doivent être mis en place.

Merci de votre attention

