

Conjoncture des marchés céréaliers

Rencontre régionale Grandes Cultures – Hauts de France

Marion DUVAL

Adjointe au chef de l'Unité Grains et Sucre
FranceAgriMer

Péronne, le 7 novembre 2019

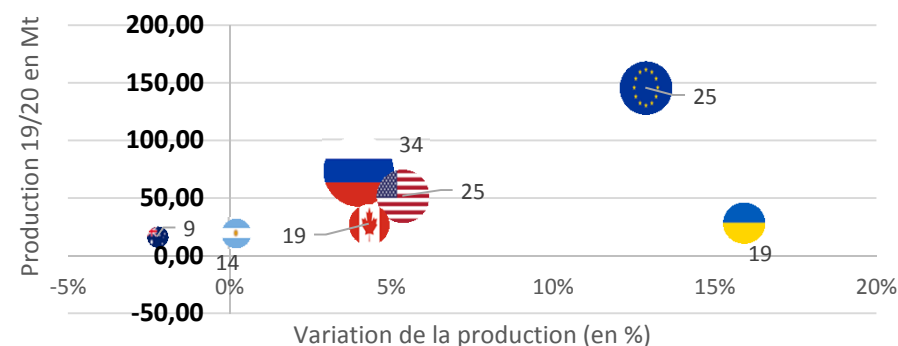


Bilans mondiaux des céréales

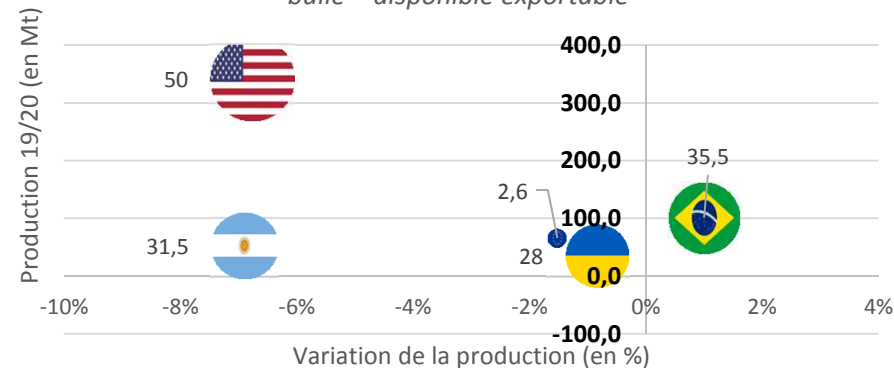
| (Mt) - (GMR 24/10/19) | Moy. 5 ans | 2018/19 | 2019/20 | Var. n-1 |
|---------------------------------|----------------|----------------|----------------|-----------|
| Stock initial | | | | |
| Blé tendre | 228,9 | 270,6 | 265,0 | -2% |
| Maïs | 320,2 | 338,4 | 317,9 | -6% |
| Orge | 27,1 | 25,6 | 24,3 | -5% |
| Production | | | | |
| TOTAL CÉRÉALES | 2 123,8 | 2 142,2 | 2 157,1 | 1% |
| Blé tendre | 744,7 | 733,0 | 762,3 | 4% |
| Maïs | 1 087,5 | 1 130,1 | 1 098,4 | -3% |
| Orge | 145,4 | 140,5 | 154,7 | 10% |
| Blé dur | 37,5 | 38,2 | 35,6 | -7% |
| Consommation | | | | |
| Blé tendre | 730,0 | 738,7 | 756,1 | 2% |
| Cons. humaine | 504,3 | 518,2 | 524,0 | 1% |
| Alim. animale | 141,9 | 140,2 | 148,9 | 6% |
| Maïs | 1078,2 | 1150,6 | 1138,2 | -1% |
| Alim. animale | 626,4 | 679,9 | 664,7 | -2% |
| Utilisation industrielle | 291,0 | 301,7 | 307,9 | 2% |
| Orge | 145,9 | 141,8 | 150,2 | 6% |
| Alim. animale | 98,1 | 94,7 | 101,2 | 7% |
| Stock final | | | | |
| Blé tendre | 243,6 | 265,0 | 271,1 | 2% |
| Blé tendre (hors Chine) | 145,2 | 143,5 | 144,0 | 0% |
| Maïs | 329,5 | 317,9 | 278,0 | -13% |
| Maïs (hors Chine) | 111,2 | 113,4 | 94,9 | -16% |
| Orge | 26,6 | 24,3 | 28,8 | 19% |
| Ratio stock/consommation | | | | |
| Blé tendre | 33,3% | 35,9% | 35,9% | 0% |
| Blé tendre hors Chine | 23,9% | 23,5% | 23,0% | -0,5% |
| Maïs | 30,6% | 27,6% | 24,4% | -3,2% |
| Maïs hors Chine | 13,5% | 13,0% | 11,1% | -1,9% |

◆ Production record de céréales : une situation contrastée

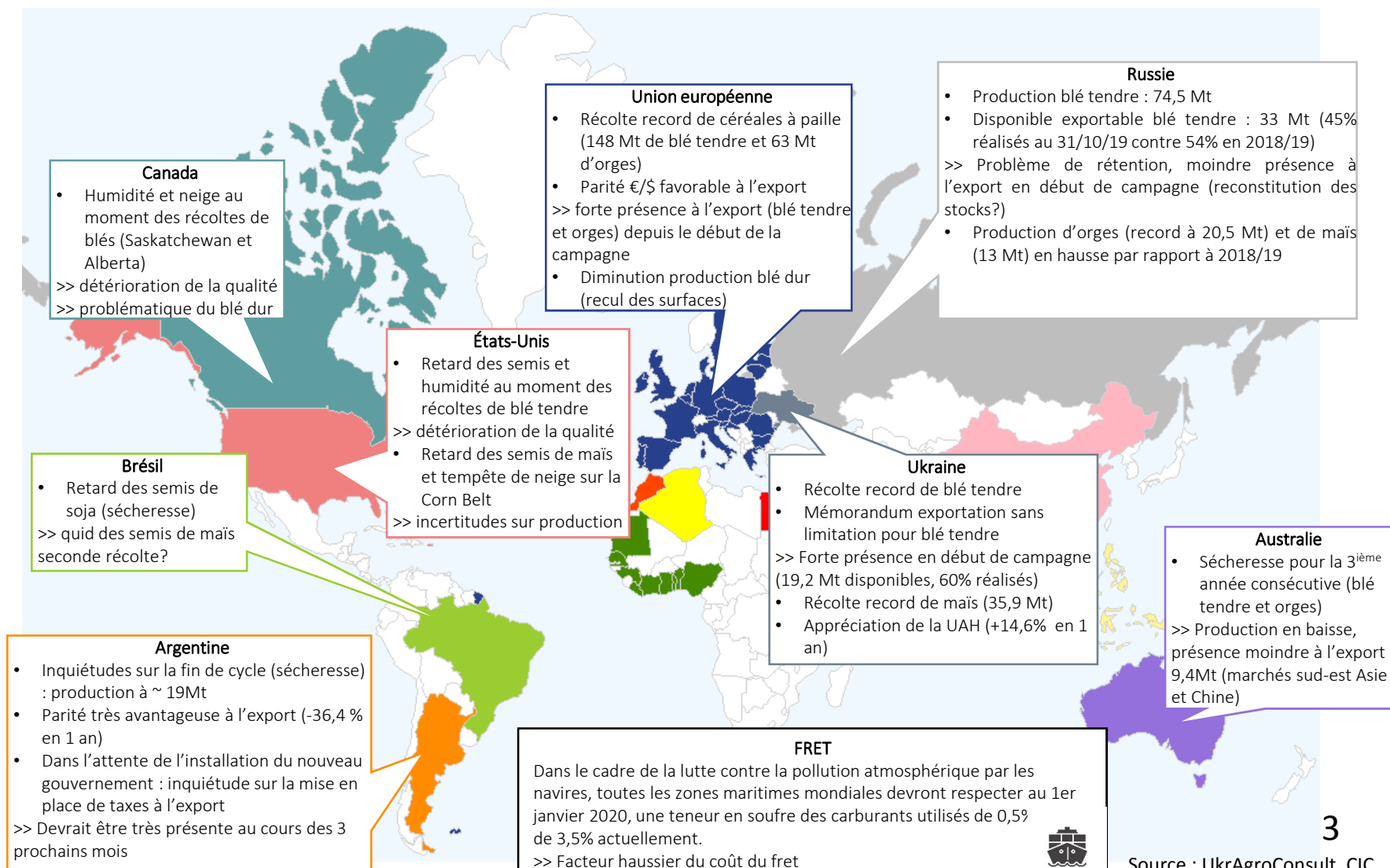
Blé tendre : principaux exportateurs –
bulle = disponible exportable



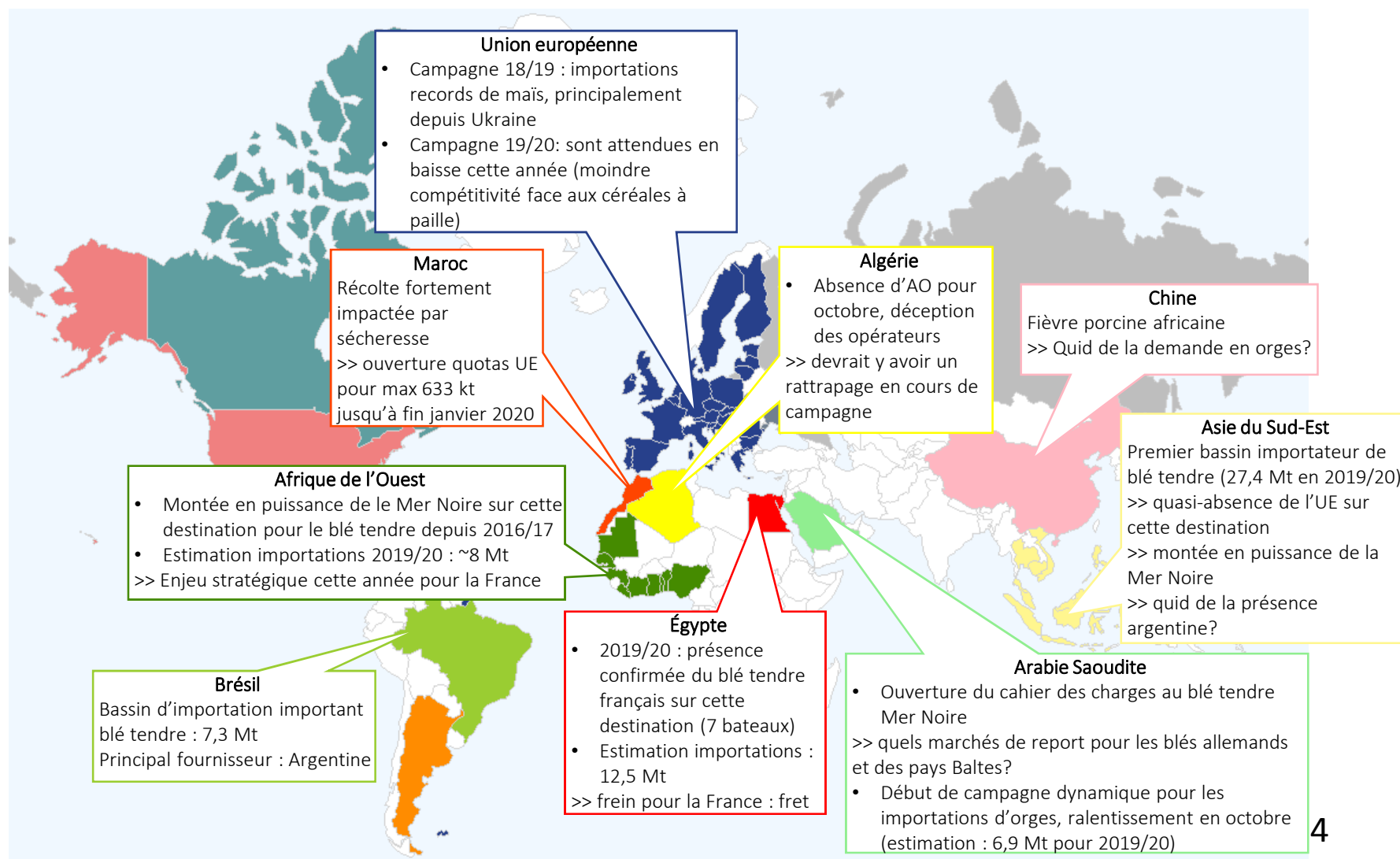
Maïs : principaux exportateurs et UE –
bulle = disponible exportable



◆ Concurrence accrue des pays exportateurs sur la scène internationale



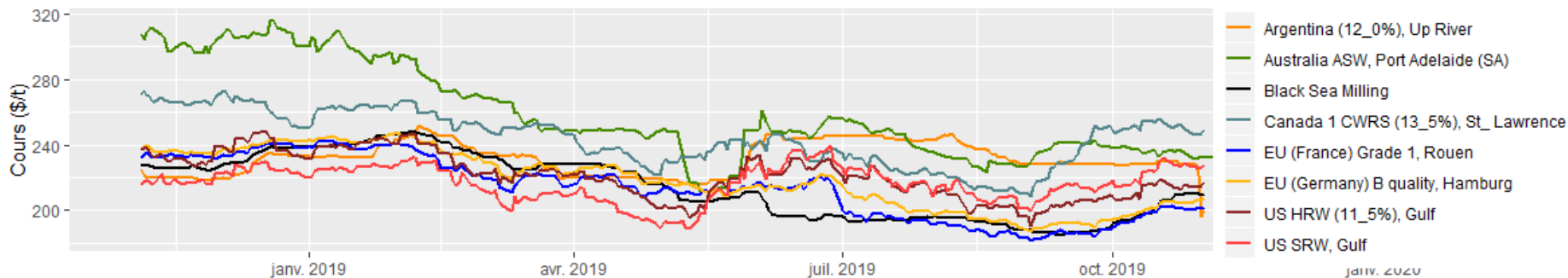
◆ Croissance des besoins des bassins d'importation



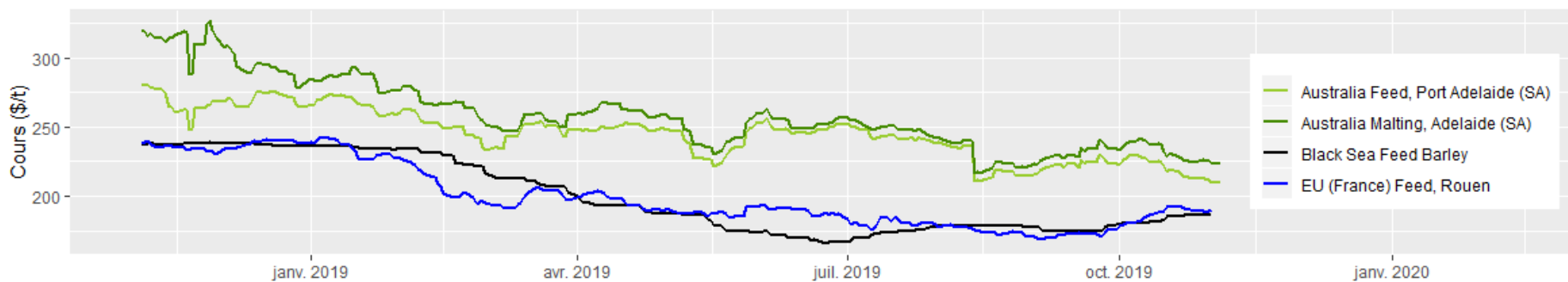
Source : CIC

Évolution des cours mondiaux des céréales

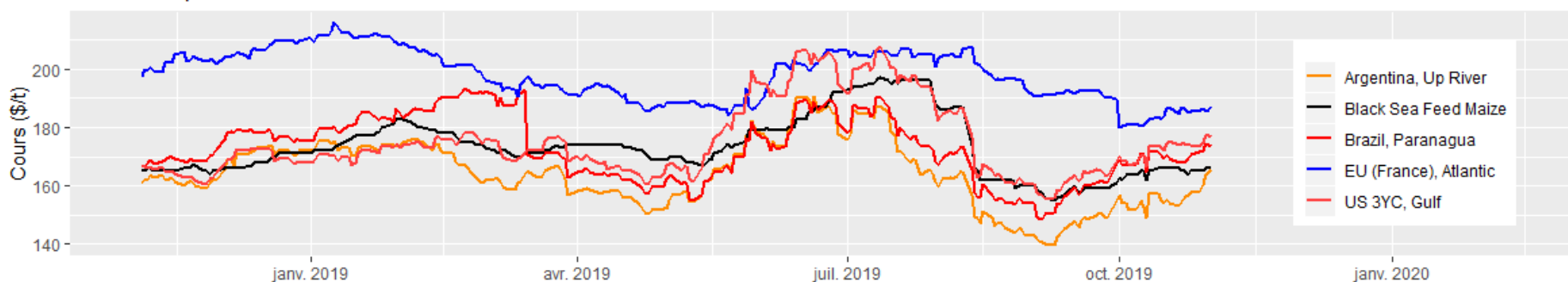
Cours à l'export du blé tendre



Cours à l'export des orges



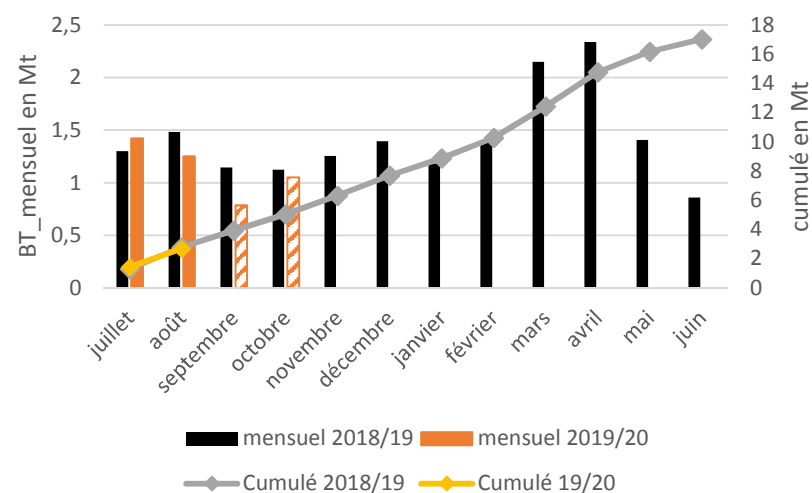
Cours à l'export du maïs



Bilan français du blé tendre

| En 1000 t | 2017/18 | 2018/19 | 2019/20 | 2019/20 | Var. C-1 |
|---|---------------|---------------|---------------|---------------|---------------|
| | | Prov. | Prev. 09/19 | Prev. 10/19 | % |
| Production | 36 559 | 34 045 | 39 448 | 39 749 | 16,75% |
| Stock initial | 2 922 | 2 817 | 2 471 | 2 471 | -12,29% |
| Collecte | 33 305 | 31 115 | 35 699 | 36 039 | 15,83% |
| Importations | 341 | 292 | 300 | 300 | 2,61% |
| Total disponible | 36 617 | 34 262 | 38 520 | 38 860 | 13,42% |
| Utilisations domestiques | 15 969 | 14 404 | 15 537 | 15 540 | 7,89% |
| <i>Panification</i> | 2 843 | 2 740 | 2 700 | 2 700 | -1,46% |
| <i>Biscott., biscuit. et pâtisseries indus.</i> | 1 232 | 1 187 | 1 200 | 1 200 | 1,10% |
| <i>Amido/Glut</i> | 2 842 | 2 679 | 2 700 | 2 700 | 0,77% |
| <i>Alcool (y.c. bicarburants)</i> | 1 600 | 1 600 | 1 630 | 1 630 | 1,88% |
| <i>FAB</i> | 5 582 | 4 531 | 5 500 | 5 500 | 21,39% |
| Exportations grains | 17 510 | 17 156 | 19 486 | 20 186 | 17,66% |
| <i>Pays-tiers</i> | 8 117 | 9 668 | 11 000 | 11 700 | 21,02% |
| <i>UE</i> | 9 268 | 7 368 | 8 362 | 8 362 | 13,49% |
| Exportations farine | 320 | 238 | 230 | 230 | -3,55% |
| Total utilisé | 33 800 | 31 791 | 35 253 | 35 956 | 13,10% |
| Stock final | 2 817 | 2 471 | 3 267 | 2 904 | 17,52% |

Évolution des exportations de blé tendre



Sources: Douanes françaises, et seulement embarquements Reuters pour données 09/19 et 10/19

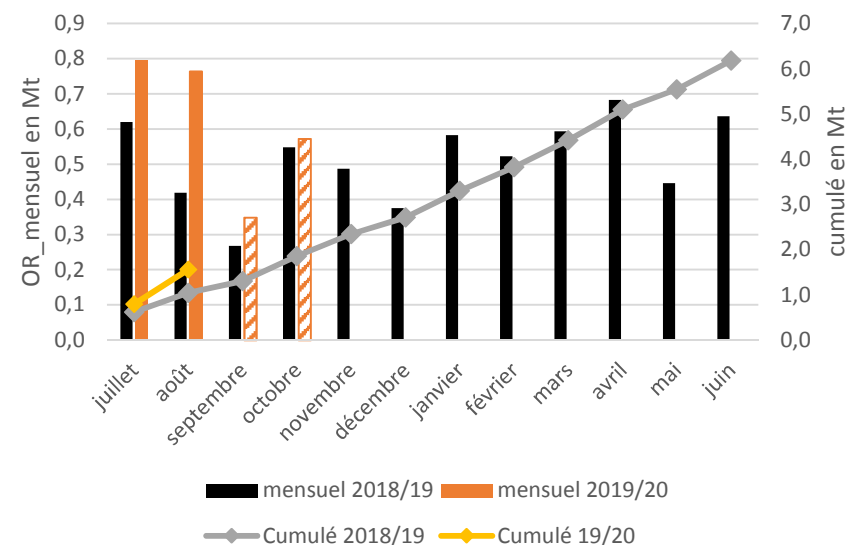
Bilan 2019/20 :

- Second record de la collecte : **36 Mt**
- FAB : bonne compétitivité des céréales à paille
- Export : très bonne compétitivité française, attendue à **11,7 Mt** sur pays-tiers

Bilan français des orges

| | 2017/18 | 2018/19 | 2019/20 | 2019/20 | Var. C-1 |
|---------------------------------|---------------|---------------|---------------|---------------|---------------|
| En 1000 t | | Prov. | Prev. 09/19 | Prev. 10/19 | % |
| Production | 12 087 | 11 173 | 13 622 | 13 636 | 22,04% |
| Stock initial | 1 072 | 1 496 | 1 321 | 1 326 | -11,33% |
| Collecte | 9 936 | 9 244 | 11 468 | 11 499 | 24,39% |
| Importations | 46 | 85 | 50 | 50 | -41,21% |
| Total disponible | 11 054 | 10 825 | 12 839 | 12 875 | 19% |
| Utilisations domestiques | 2 162 | 1 878 | 2 192 | 2 192 | 16,72% |
| <i>FAB</i> | 1 258 | 1 023 | 1 300 | 1 300 | 27,05% |
| <i>Malterie</i> | 348 | 274 | 300 | 300 | 9,43% |
| Exportations | 6 053 | 6 196 | 6 977 | 7 147 | 15,34% |
| <i>Pays-tiers</i> | 2 561 | 2 398 | 3 400 | 3 600 | 50,10% |
| <i>UE</i> | 3 468 | 3 783 | 3 560 | 3 530 | -6,68% |
| Exportations malt | 1 342 | 1 424 | 1 435 | 1 435 | 0,77% |
| Total utilisé | 9 558 | 9 498 | 10 604 | 10 774 | 13,43% |
| Stock final | 1 496 | 1 326 | 2 235 | 2 101 | 58,41% |

Évolution des exportations d'orges



Sources: Douanes françaises, et seulement embarquements Reuters pour données 09/19 et 10/19

Bilan 2019/20 :

- Collecte record : **11,5 Mt**
- Poste FAB : meilleure compétitivité des orges dans les rations par rapport à la campagne dernière;
- Export: dépendant de la demande chinoise (démarrage dynamique) et saoudienne

Merci pour votre attention

Retrouvez FranceAgriMer sur ses réseaux :

Site de FranceAgriMer : <https://www.franceagrimer.fr/>

VISIONet, site Open Data : <https://visionet.franceagrimer.fr>

Céré'Obs, suivi des cultures : <https://cereobs.franceagrimer.fr>



@FranceAgriMer



FranceAgriMer