



**Intercéréales**

---

RSE des filières céréalières : engagées  
et responsables

Cécile Adda - 21 janvier 2021

1



**Intercéréales**

---

Intercéréales en quelques mots

2

## Une organisation professionnelle

► Intercéréales est l'**organisation professionnelle** de la filière céréalière française

- Association à but non lucratif
- Périmètre produits : céréales (blé tendre, blé dur, orge, maïs, avoine, triticale, seigle, sorgho, riz)
- Tout au long de la chaîne : de la production à la première transformation, en passant par la commercialisation - « interprofession »
- Reconnue par les pouvoirs publics depuis 2003

3

INTERCEREALES - RSE filières céréalières 2021

3

## Une organisation professionnelle

► **14 associations membres**

► **3 collèges**

- Producteurs : AGPB (blé - céréales à pailles), AGPM (maïs), CR-France Grandes Cultures
- Collecteurs et commerçants - Coop de France Métiers du Grain, FNA, SYMEX, SYNACOMEX
- Premiers transformateurs : ANMF, CFSI, USM, USIPA, Malteurs de France, Coop de France Nutrition Animale, SNIA



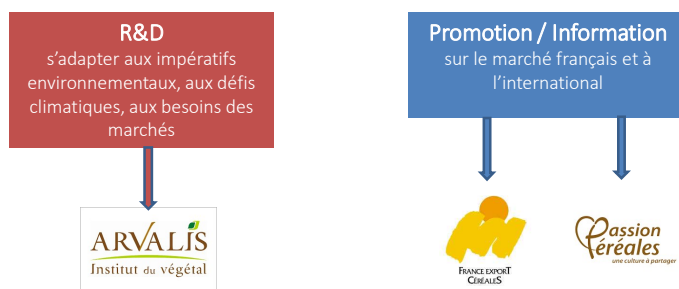
4

INTERCEREALES - RSE filières céréalières 2021

4

## Une organisation professionnelle Intercéréales

- ▶ Intercéréales œuvre au **développement la filière céréalière française**, au profit de tous les maillons de la chaîne
- ▶ Les actions sont mises en œuvre directement par les équipes d'Intercéréales, notamment les actions filière (marchés, qualité, durabilité, traçabilité...) ou confiées à :



INTERCEREALES - RSE filières céréalières 2021

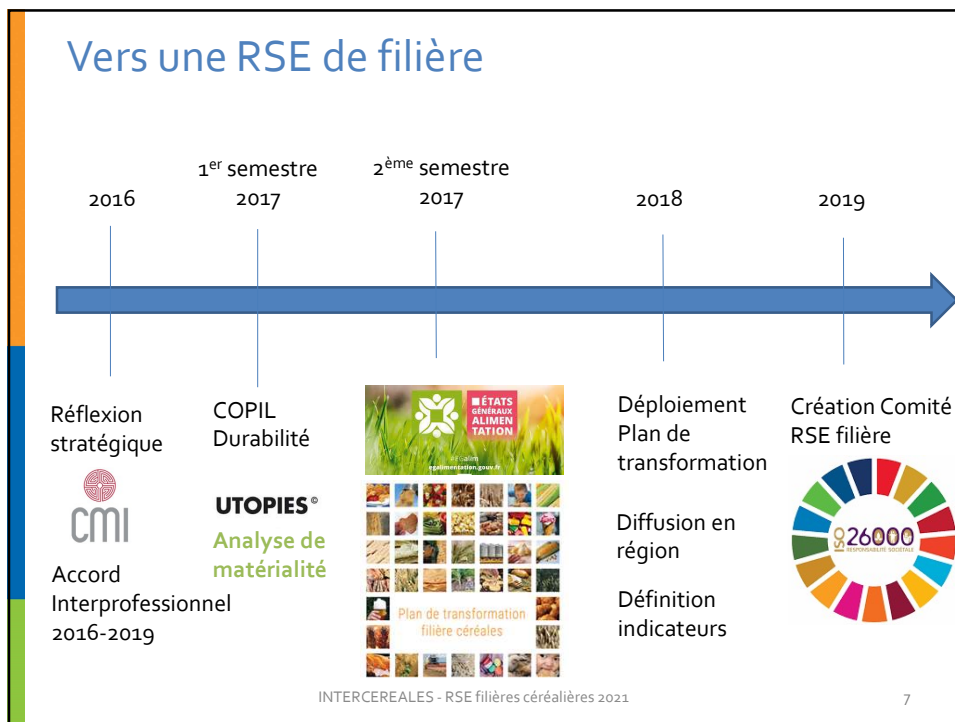
5

5



Les filières céréalières produisent plus que de l'alimentation, elles contribuent à la vitalité des territoires, au service de tous

6



7

## Vers une RSE de filière

### Egalim

**La filière céréale change de paradigme!**

Être à l'écoute et répondre aux attentes des clients, des consommateurs et des citoyens Français et internationaux

*Le plan de transformation de la filière céréalière demandé par les pouvoirs publics, un accélérateur de la démarche de durabilité volontaire engagée par les professionnels, les deux démarches sont intimement liées*

**Plan de transformation**

- Commande et connu des pouvoirs publics
- Court - terme : 4 ans

**Durabilité**


- Volontaire
- Long terme

INTERCEREALES - RSE filières céréalières 2021

8

## Plan de transformation un accélérateur de la démarche Durabilité

Intercéréales



### 01 Créer de la valeur

↓

- ▶ Adapter l'offre à la demande
- ▶ Développer les exportations
- ▶ Bioéconomie et économie circulaire
- ▶ Satisfaire le marché français en céréales bio
- ▶ Promouvoir les produits céréaliers comme aliments clés
- ▶ [Tracer l'histoire des produits céréaliers](#)

### 02 Innover pour développer la filière céréalière en transition

↓

- ▶ Développer et déployer les solutions de protection des cultures efficaces et durables
- ▶ Réduire le recours aux insecticides de stockage
- ▶ Anticiper les changements climatiques par une gestion de l'eau ambitieuse et efficiente
- ▶ Garantir une haute qualité sanitaire et nutritionnelle
- ▶ [Amplifier les pratiques industrielles vertueuses et agiles](#)

### 03 Améliorer la compétitivité de la filière et assurer un revenu aux producteurs

↓

- ▶ Identifier les **verrous de compétitivité** à tous les niveaux
- ▶ [Améliorer la chaîne logistique, surtout fluvial et rail](#)
- ▶ [Créer de la valeur via des stratégies de segmentation de l'offre](#)
- ▶ Développer les **outils de couverture des risques**
- ▶ [Mettre les céréales au cœur de la diplomatie économique](#)
- ▶ Développer le dialogue avec parties prenantes dans une logique de co-construction

9


INTERCEREALES - RSE filières céréalières 2021

9

## Le Plan de transformation en région : un des engagements RSE

Intercéréales

La réussite de la RSE des filières céréalières passe par un déploiement en région



- ▶ Si la mobilisation des acteurs nationaux est indispensable à la réussite du plan de transformation et de la RSE, son déploiement effectif passe nécessairement par l'implication des structures, organisations et entreprises territoriales.

Nourrir la RSE d'initiatives territoriales + impulser une dynamique en région  
= Une stratégie gagnante

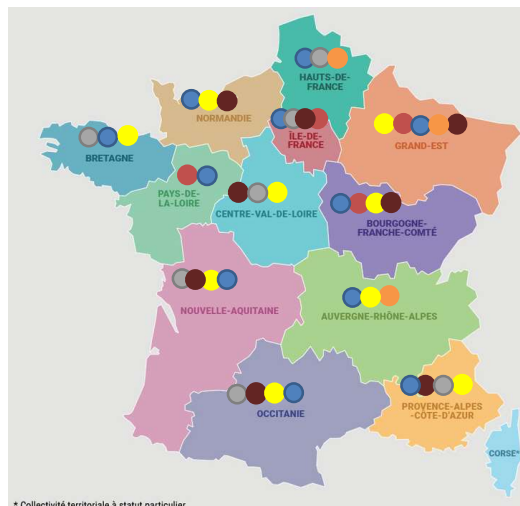
10

INTERCEREALES - RSE filières céréalières 2021

10

## Des enjeux territoriaux partagés par plusieurs régions françaises

- Protection cultures (baisse des phytos) - Réduction insecticides
- Diplomatie/ développement export/compétitivité
- Adapter l'offre à la demande/segmentation/Bio/Promotion,
- Changement climat/Sécurisation
- Qualité techno – Logistique
- Développement OAD - Méthanisation



INTERCEREALES - RSE filières céréalières 2021

11

11

## Pourquoi une RSE de filière ?

- Engager la filière dans une dynamique d'amélioration continue en dialoguant avec nos parties prenantes : être positifs et proactifs plutôt que subir
- Emerger en tant que filière ouverte, responsable et engagée
- Constituer le cadre de cohérence pour accompagner la transformation de la filière
- Valoriser les engagements collectifs et individuels autour d'une vision partagée
- Légitimer et crédibiliser nos actions

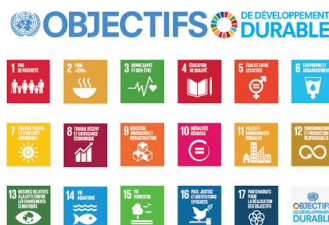
INTERCEREALES - RSE filières céréalières 2021

12

12

## Les éléments de base retenus

- S'inscrire dans le cadre des exigences de normes et référentiels reconnus au niveau international



- Travailler les enjeux prioritaires issus de l'analyse de matérialité et du plan de transformation ....
- Mais aussi qui émergent de la Grande Brasserie, des travaux avec Sol & Civilisation (Audit Interne, dialogue parties prenantes, changement climatique ou les questions sociales de formation et de transmission)
- Accepter d'être « work in progress », nous sommes au début d'un processus, et nous allons progressivement nous améliorer

INTERCEREALES - RSE filières céréalières 2021

13

13

## ISO 26030 – Norme internationale de la RSE Déclinée pour les chaînes alimentaires

### 7 principes de comportement

- 1- Redeabilité
- 2- Transparence
- 3- Comportement éthique
- 4- Reconnaissance des intérêts des parties prenantes
- 5- Respect du principe de légalité
- 6- Prise en compte des normes internationales de comportement
- 7- Respect des Droits de l'Homme

### 7 Questions centrales



### 2 Pratiques fondamentales

- Identification des impacts des décisions et activités
- Identification des parties prenantes et dialogue avec elles

INTERCEREALES - RSE filières céréalières 2021

14

14

## Structure de la RSE filière V1 – 5 axes

### S'ENGAGER COLLECTIVEMENT EN FILIERE

Une dynamique collective de responsabilité, d'amélioration continue et d'écoute

### S'ENGAGER POUR LES ECOSYSTEMES ET LE CLIMAT

Des pratiques agricoles et industrielles sobres, décarbonées et contribuant positivement aux enjeux environnementaux globaux

### S'ENGAGER POUR UNE ECONOMIE DURABLE ET RESPONSABLE

Du local à l'international, une filière résiliente, compétitive et créatrice de valeurs partagées

### S'ENGAGER POUR LES CONSOMMATEURS

Garantir des céréales de haute qualité sanitaire et nutritionnelle grâce à une filière fiable et traçable

### S'ENGAGER POUR LES METIERS ET LES TERRITOIRES

Les femmes, les hommes et les communautés au cœur des préoccupations

INTERCEREALES - RSE filières céréalières 2021

15

### S'ENGAGER COLLECTIVEMENT EN FILIERE

Une dynamique collective de responsabilité, d'amélioration continue et d'écoute

#### ➤ Une gouvernance renouvelée pour une nouvelle dynamique collective

- Révision des statuts pour insuffler **une dynamique inédite** dans la filière
- Durabilité, création de valeur, innovation, compétitivité en France et à l'international, promotion, autant d'enjeux au cœur de la stratégie de transformation de la filière qui conduisent à l'évolution d'Intercéréales
- Les **régions sont un maillon essentiel** pour amplifier les mutations engagées, en s'adaptant à leurs spécificités

#### ➤ La RSE au cœur de la stratégie de la filière céréalière

- **Pour amplifier la transformation** et lui donner un cadre reconnu
- Un comité RSE qui réunit de nombreux acteurs de la filière

#### ➤ Le rôle fondamental de la R&D

- Près de **30 millions d'euros / an** investis en R&D par les filières céréalières, au travers d'Arvalis Institut du végétal
- **Accélérer les transitions agroécologiques**, développer la **lutte intégrée** au champ et stockage, s'adapter et atténuer les **changements climatiques**, innovations de rupture
- Des programmes privés pour réduire les consommations énergétiques ou développer des process économes en eau



INTERCEREALES - RSE filières céréalières 2021

16



## S'ENGAGER COLLECTIVEMENT EN FILIERE

Une dynamique collective de responsabilité, d'amélioration continue et d'écoute

### ➤ L'ouverture et le dialogue pour être en phase avec les attentes sociétales

- Tisser des liens de confiance
- Construire avec des parties prenantes sur des thèmes à enjeux sociétaux



LA GRANDE  
BRASSERIE  
GOÛTEZ À LA TRANSFORMATION !



- ✓ 1<sup>er</sup> exercice d'ouverture et dialogue
- ✓ Novembre 2019, 4 repas
- ✓ 244 participants dont
  - 88 professionnels de la filière
  - 156 invités extérieurs

Un évènement fédérateur à décliner en région

- Un audit patrimonial avec une 50<sup>aine</sup> de parties prenantes internes et externes, regards croisés



sol et civilisation  
innover ensemble  
dans les territoires

*Durabilité des filières céréalières : quelles conditions et quels moyens pour la développer ? Quel dialogue et quelles opportunités créatrices de valeurs pour ses acteurs et ses parties prenantes ?*

INTERCEREALES - RSE filières céréalières 2021

17

## S'ENGAGER COLLECTIVEMENT EN FILIERE

Une dynamique collective de responsabilité, d'amélioration continue et d'écoute

### ➤ Transparence et redevabilité – Evaluation par l'AFNOR

**Devenir engagé RSE, c'est adresser un signal fort !**

Celui d'une organisation qui assume les impacts de ses décisions et s'engage pour un développement durable de ses activités

**Le label Engagé RSE de l'AFNOR, un label exigeant**

- En interne pour comprendre, évaluer mais également piloter la responsabilité sociétale
- En externe, pour offrir un gage fort de crédibilité en communiquant les résultats d'une évaluation par une tierce-partie



INTERCEREALES - RSE filières céréalières 2021

18

## S'ENGAGER POUR LES ECOSYSTEMES ET LE CLIMAT


Des pratiques agricoles et industrielles sobres, décarbonées et contribuant positivement aux enjeux environnementaux globaux

➤ **Amplifier la transition agroécologique**  
**D'ici 2025, 50% des exploitations céréalières avec une certification environnementale** (niveau 2, HVE, Bio, démarches privées)  
 Engagements : réduction des pesticides, gestion des engrais et de l'eau, protection de la biodiversité.  
 Exemples de moyens :

- la pratique des couverts végétaux se généralise
- 50% des céréaliers utilisent des outils de gestion parcellaire et d'aide à la décision.
- Des partenariats avec des ONG se développent.

➤ **Décarbonation – Lutte contre le changement climatique**

- **Label Bas Carbone** : bientôt une méthode en Grandes cultures – Fort potentiel de stockage de carbone
- **Réduction des émissions de GES** liées à la fertilisation
- Intercélerales moteur pour un **Schéma directeur national du fret** : logistique un élément clé de compétitivité et de performance sociétale, offre logistique multimodale



INTERCEREALES - RSE filières céréalières 2021

19

## S'ENGAGER POUR LES ECOSYSTEMES ET LE CLIMAT

Des pratiques agricoles et industrielles sobres, décarbonées et contribuant positivement aux enjeux environnementaux globaux

➤ **Agir pour la biodiversité**



**Guide de recommandations pour favoriser la biodiversité dans les champs**  
 Partenariat entre AGPB et l'Office Français de la biodiversité



Des programmes développés avec l'association Hommes et territoires



Plusieurs programmes de R&D sur la biodiversité du Sol (AgroEcoSol), des modèles prédictifs de l'effet des pratiques culturales sur l'abondance et la diversité des auxiliaires de cultures (BIODIV) ou encore la régulation naturelle des ravageurs de culture (ARENA)



INTERCEREALES - RSE filières céréalières 2021

20

## S'ENGAGER POUR UNE ECONOMIE DURABLE ET RESPONSABLE

Du local à l'international, une filière résiliente, compétitive et créatrice de valeurs partagées

➤ [Charte de production de céréales durables – Un chantier à ouvrir](#)

### POUR COLLECTIVEMENT

➤ Accompagner le déploiement de la transition agroécologique  
➤ Rationaliser le travail des OS et ne pas perdre en compétitivité  
➤ Encourager la segmentation et la création de valeur



➤ **Définir un socle commun de pratiques**  
(Certification environnementale 2 + chartes IRTAC + exigences réglementaires durables comme EPI, Formation, recyclage déchets, etc.)

➤ **Reconnu par équivalence avec d'autres démarches**  
SAI, base cahier des charges, etc.

➤ **Base d'une éventuelle marque collective?**

INTERCEREALES - RSE filières céréalières 2021

21

## S'ENGAGER POUR UNE ECONOMIE DURABLE ET RESPONSABLE

Du local à l'international, une filière résiliente, compétitive et créatrice de valeurs partagées

➤ [Une étude prospective sur l'exportation des céréales ...](#)

- Profonds changements en cours sur le marché mondial
- Identifier les ajustements du positionnement stratégique collectif à l'exportation comme différenciation, valorisation de nos productions ou organisation collective

➤ [... Conduit au projet Adéquation Offre & Demande](#)

- Besoin d'une + grande adéquation qualitative de la production française aux besoins de ses marchés

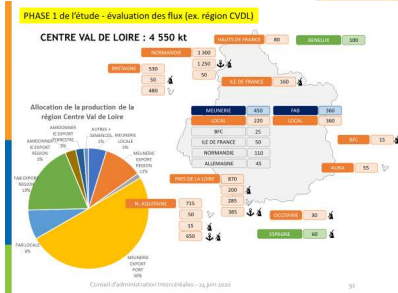
**Convergence / divergence entre les besoins et l'offre**

- Evaluation des **flux** : productions régionales par type d'utilisation
- Description détaillée des besoins des **clients**
- Potentiel qualitatif des **variétés semées**, par région, face aux marchés

**Marges de manœuvre variétales ?**

- Inventaire variétal chez les **obteneurs**
- Evaluation de la pertinence des variétés

➤ [Lancement étude stratégique filière Blé dur](#)



**PHASE 1 de l'étude - évaluation des flux (ex. région CVDL)**

**CENTRE VAL DE LOIRE : 4 550 kt**

Destination	Quantité (kt)
Autriche	100
Belgique	100
Canada	100
Chine	100
Corée	100
Espagne	100
Etats-Unis	100
France	100
Allemagne	100
Italie	100
Israël	100
Japon	100
Malaisie	100
Mexique	100
Royaume-Uni	100
Turquie	100
Ukraine	100
Inde	100
Autres	100

Allocation de la production de la région Centre Val de Loire

CONSEIL D'ADMINISTRATION INTERCEREALES - 14 Juin 2020

INTERCEREALES - RSE filières céréalières 2021

22

**S'ENGAGER POUR LES CONSOMMATEURS**  
Garantir des céréales de haute qualité sanitaire et nutritionnelle grâce à une filière fiable et traçable

- **Garantir une haute qualité sanitaire, un prérequis non négociable**
  - Plans de surveillance collectifs : HYPERION et OQUALIM
  - Une excellence opérationnelle reconnue dans le monde qui demande surveillance et montée en compétence permanente (changements climatiques, limiter le recours aux intrants, émergence d'allergènes...)
  - OAD, nettoyage des grains, gestion du stockage
- **Développer le stockage sans recours aux insecticides de stockage**
  - **Réduire de moitié les résidus dans les céréales d'ici 2025**
  - Déployer la protection intégrée lors du stockage
  - Feuille de route en place
- **Développer la production de céréales biologiques**
  - **Doublez la production bio d'ici 2025**
  - Co-animation avec Terres Univia d'un GT Grandes Cultures Bio



3 BONNE SANTÉ ET BIEN-ÊTRE  
12 CONSOMMATION ET PRODUCTION RESPONSABLES

INTERCEREALES - RSE filières céréalières 2021

23

**S'ENGAGER POUR LES CONSOMMATEURS**  
Garantir des céréales de haute qualité sanitaire et nutritionnelle grâce à une filière fiable et traçable

- Tracer l'histoire des produits céréaliers
- Améliorer continuellement la qualité nutritionnelle et la naturalité des produits céréaliers
- Développer les connaissances sur la consommation et les attentes des consommateurs
- Promouvoir auprès des consommateurs les produits céréaliers comme des aliments clés de notre alimentation

INTERCEREALES - RSE filières céréalières 2021

24

**S'ENGAGER POUR LES METIERS ET LES TERRITOIRES**  
Les femmes, les hommes et les communautés au cœur des préoccupations

➤ Un MOOC pour maîtriser les risques professionnels dans le stockage des céréales

- Porté par la coopération agricole en partenariat ITC, Agreenium, FNA ou la MSA
- Gratuit et accessible en ligne
- Former un large public sur la maîtrise des risque lors du stockage de céréales

<https://www.fun-mooc.fr/courses/course-v1:supagro+120003+session01/about>

➤ Liban : solidarité de la filière française



- Esprit de responsabilité et de solidarité de la filière française, en particulier des meuniers
- +500t de farines offertes à la population libanaise



INTERCEREALES - RSE filières céréalières 2021






25



Intercéréales

---

Merci

26