

CÉRÉALES /
FRUITS ET LÉGUMES /
HORTICULTURE /
LAIT /
OLEO-PROTÉAGINEUX /
PÊCHE ET AQUACULTURE /
PLANTES À PARFUM, AROMATIQUES ET MÉDICINALES /
SUCRE /
VIANDES BLANCHES /
VIANDES ROUGES /
VINS /

FranceAgriMer



FranceAgriMer

2016-2017
Ludovic PAUL



Résistance structurelle micro-économique des exploitations agricoles (RSME)

Étude de la localisation et de caractéristiques micro
économiques des exploitations multi spécialisées de très
grande taille

Commanditaire : Patrick AIGRAIN,
FranceAgriMer

Encadrant pédagogique : Jean-Christophe
BUREAU, AgroParisTech

Plan

- 1) Contexte et objectif de l'étude
- 1) Structure et localisation des « multi TGE »
- 1) Caractéristiques micro-économiques des « multi TGE »
- 1) Quelles difficultés? Et si c'était à refaire?

1

2

3

4

1° Contexte et objectif de l'étude

Focus sur la résistance en agriculture :

- risque prix (ou de marché)
- Gestion du risque par diversification des productions
- Résistance = 1 phase du processus de résilience : limiter les effets néfastes d'un évènement

1

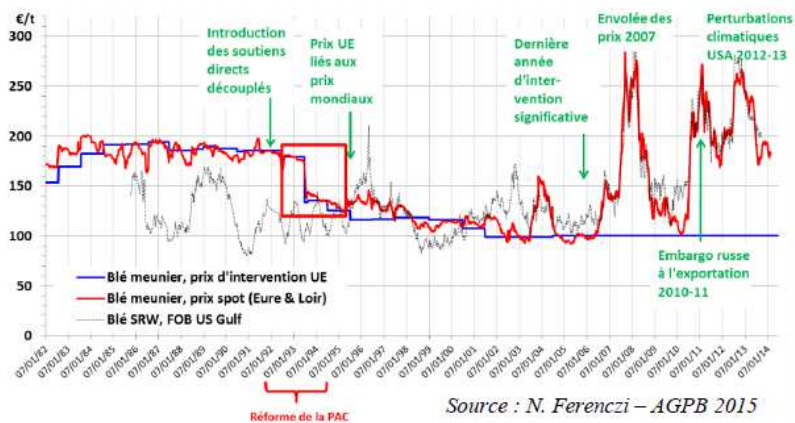
2

3

4

1° Contexte et objectif de l'étude

Exposition croissante à l'instabilité des marchés :



1° Contexte et objectif de l'étude

L'hypothèse de départ de FranceAgriMer :

« la multi spécialisation de très grande taille est un levier de résistance aux fluctuations de marché »



• Au moins 3 ateliers agricoles visibles* par le marché

• PBS au moins 200 k€

1° Contexte et objectif de l'étude

Définition des ateliers agricoles

10 ateliers végétaux

Arboricultures : Fruits à pépins, Fruits à noyau, Agrume, Raisin de table.
Oliveraies et Fruits à coques
Vignes (hors raisins de table et pépinières) : Total vignes à raisin de cuve.
Serres (horticoles et maraîchères)
PPAM (plantes à parfum, aromatiques et médicinales)
Maraîchage hors serres : Légumes frais et fleurs de plein air mais hors légumes d'industrie, légumes secs autres que pois, féverole et lupin doux.
Grandes Cultures Standard : Toutes céréales y compris blé tendre et dur (mais hors riz, pois, féverole et lupin doux), tous oléagineux, fibres, pommes de terre, betteraves industrielles, légumes d'industrie, autres plantes industrielles si la somme des PBS partielles des productions (pommes de terre, betteraves industrielles, légumes d'industrie, autres plantes industrielles) est inférieure à 33 % du total des PBS partielles de l'ensemble « Grandes cultures ».
Grandes Cultures Industrielles : idem que Grandes Cultures Standard industrielles si la somme des PBS partielles des productions (pommes de terre, betteraves industrielles, légumes d'industrie, autres plantes industrielles) est supérieure ou égale à 33 % du total des PBS partielles de l'ensemble « Grandes cultures ».
Fourrages : Différents fourrages, prairies permanentes et pâturages pauvres.
Spécialités Végétales : Riz, tabac, houblon, baies d'épices, champignons, toutes pépinières viticoles et arboricoles, autres cultures permanentes, semences et plants de terres arables.

1

2

3

4

1° Contexte et objectif de l'étude

10 ateliers animaux

Bovins lait : Si plus de 10 vaches laitières.
Veau Boucherie : Si le cheptel bovin hors vaches laitières est d'au moins 25 têtes et si le nombre de places de veau à l'engraissement est d'au moins 15.
Viande bovine autre que veau boucherie : Si cheptel bovin hors troupeau laitier et veau de boucherie supérieur ou égal à 20 têtes.
Viande bovine indéterminée : Si impossibilité de distinguer l'atelier veau de boucherie des autres bovins viande.
Porcs : Cheptel porcins supérieur ou égal à 100 têtes ou nombre de truies reproductrices supérieur ou égal à 20.
Volailles Chair : Si la superficie totale des bâtiments destinés à la production des volailles de chair est supérieure ou égale à 400 m².
Œuf : Si le nombre de places de poules ou poulette est supérieure ou égale à 1 000 avec prise en compte des élevages hors cage.
Caprins et Ovins lait : Si plus de la moitié de brebis mères laitières parmi l'ensemble des brebis mères et le cumul du cheptel ovins et caprins est d'au moins 20 têtes.
Ovins viande : Moins de la moitié de brebis mères laitières parmi les brebis mères et cheptel ovin d'au moins 20 têtes.
Spécialités Animales : Au moins 5 équidés ou au moins 70 ruches ou au moins 200 lapines mères ou au moins 100 palmipèdes.

1

2

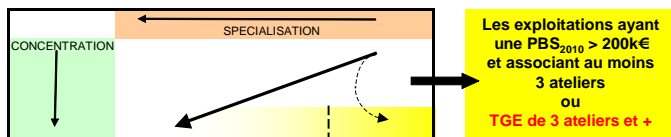
3

4

1° Contexte et objectif de l'étude

Evolution du nombre d'exploitations selon le nombre d'ateliers associés par tranches de PBS 2010

Toutes tranches de PBS	Toutes exploitations	Exploitations mono-atelier	Exploitations associant 2 ateliers	Exploitations associant 3 ateliers ou plus	Exploitations sans atelier visible
Toutes tranches de PBS	489 977	292 704	128 341	30 677	38 255
Évol. depuis 2000 (%)	-26	-21	-26	-29	-49
PBS > 90 keuros	176 470	81 098	71 333	24 039	-
Évol. depuis 2000 (%)	-7	3	-11	-21	-
PBS > 100 keuros	161 630	73 228	65 455	22 947	-
Évol. depuis 2000 (%)	-4	5	-8	-18	-
PBS > 150 keuros	104 822	46 009	41 628	17 185	-
Évol. depuis 2000 (%)	6	9	5	1	-
PBS > 180 keuros	81 915	36 191	31 773	13 951	-
Évol. depuis 2000 (%)	10	9	10	11	-
PBS > 200 keuros	69 931	31 189	26 685	12 057	-
Évol. depuis 2000 (%)	12	9	14	18	-
PBS > 250 keuros	48 250	22 322	17 667	8 261	-
Évol. depuis 2000 (%)	16	9	19	34	-



1° Contexte et objectif de l'étude

Objectif : approfondir l'exploration de l'hypothèse de base

2 question, 2 approches :

- Quel est le positionnement des exploitations multi TGE dans la structuration des filières au niveau local?

→ Approche cartographique de la structure des exploitations

- Dans quelle mesure la RSME sous-tend-elle la structuration des exploitations multi TGE?

→ Approche micro-économique pour éclairer cette question

2° Structure et localisation des « multi TGE »

Les « multi TGE » : de quoi parle-t-on?

12 057 exploitations, 90% avec seulement 3 ateliers

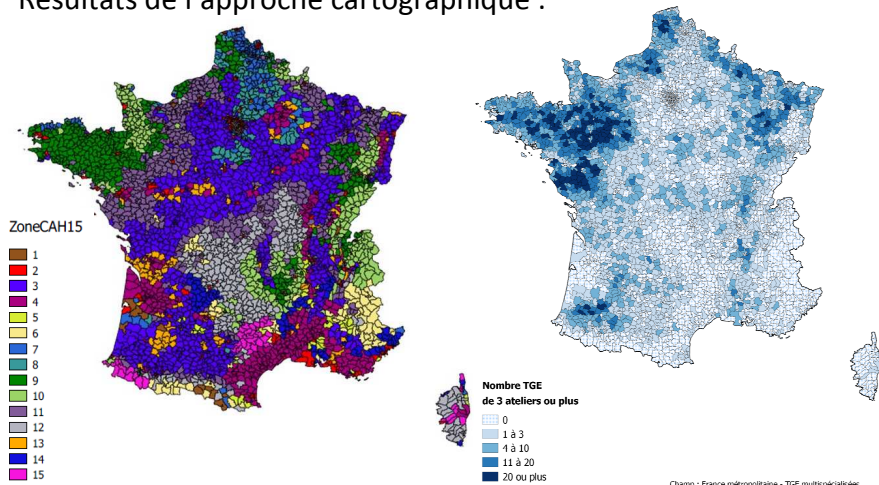
	Grandes cultures (std ou indus)	Autres ateliers végétaux	Bovins	Granivores (porcs, volailles, œufs)	Spé Animales	Autres ateliers animaux
nb expl°	9936	1526	9403	6020	2259	1029
% multi TGE	82%	13%	78%	50%	19%	9%

	grande culture & bovin	granivore & grande culture	granivore & bovin	Spé animale & grande culture	Spé animale & bovin	Spé animale & granivore
nb expl°	7906	4257	4030	1262	1011	2080
% multi TGE	66%	35%	33%	10%	8%	17%

Combinaison la plus fréquente en France parmi les multi TGE : 1 grande culture standard + 1 bovin lait + 1 bovin viande (environ 4000 expl.)

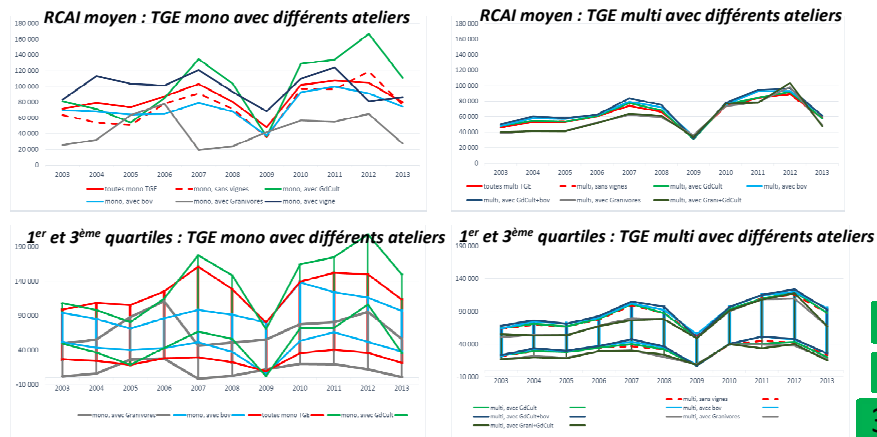
2° Structure et localisation des « multi TGE »

Résultats de l'approche cartographique :



3° Caractéristiques micro-économiques des « multi TGE »

Résultats de l'approche micro économique :



1
2
3
4

3° Caractéristiques micro-économiques des « multi TGE »

Résultats de l'approche micro économique :

⇒ Étude des SIG : cumul des atouts économiques des ateliers de grandes cultures (aides PAC surfaces), bovins et granivores (moins de charges en intrants)...

... pour pallier leurs faibles (coûts des aliments, des intrants)

⇒ Saturation du potentiel de travail non salarié

⇒ Revenu moyen 30 000 €/an/UTA

1
2
3
4

4° Apports de la mission, questionnements

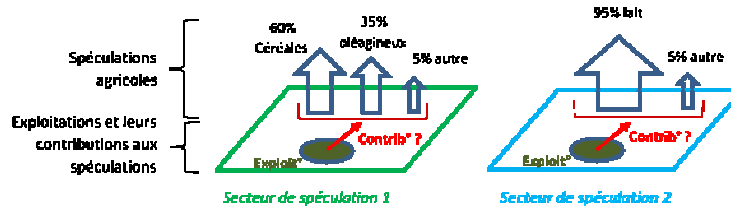
Les apports sur le fond :

- Localisation géographique précise des multi TGE : quelles rationalités géographico-économiques?
- Une forme de résistance des multi TGE par complémentarité entre les ateliers : mais quid de la résistance par diversification? Quelle stratégie véritable?
- Quelle place des structures agricoles dans la politique de gestion des risques ?

Merci de votre attention

Annexes

Spéculations agricoles :



Contribution des multi TGE :

- 26% (380 M€) de bovin lait en zone 11 (polyculture, polyélevage)
- 18% (140 M€) de grande culture standard en zone 9 (bovin, porc)
- 17% (240 M€) de grande culture standard en zone 11
- 16% (390 M€) de bovin lait en zone 9

Annexes

zone	classement spéculations	PBS totale atelier sur la zone	part de PBS apportée par :											
			petites			moyennes			grandes			TGE		
			1 atelier	2 ateliers	3 ateliers et +	1 atelier	2 ateliers	3 ateliers et +	1 atelier	2 ateliers	3 ateliers et +	1 atelier	2 ateliers	3 ateliers et +
zone 1	Spé Ari	10 521 671	16%	1%	40%	11%	2%	11%	4%	1%	12%	0%		
	Bov Autre	6 889 673	11%	2%	27%	3%	0%	5%	0%	0%	9%	2%		
zone 2	Sarrazin	203 785 776	1%	1%	10%	7%	1%	12%	7%	1%	29%	29%	2%	
	Manafilage	236 888 022	1%	0%	4%	5%	0%	5%	1%	45%	32%	2%		
zone 3	GéCultStd	5 289 861 843	3%	0%	19%	6%	1%	27%	11%	2%	16%	13%	4%	
	Vignes	8 123 378 582	2%	0%	1%	1%	0%	1%	2%	0%	61%	5%	1%	
zone 4	Arbo	310 195 884	2%	1%	12%	7%	1%	17%	8%	2%	38%	10%	2%	
	GéCultStd	85 632 247	1%	0%	1%	1%	0%	1%	0%	0%	10%	0%	0%	
zone 5	Canards	86 034 252	6%	1%	3%	3%	1%	14%	10%	3%	7%	5%	1%	
	Bov Autre	49 927 043	0%	0%	4%	1%	0%	1%	0%	0%	0%	0%	0%	
zone 6	Equid	1 443 227	0%	0%	0%	0%	0%	0%	0%	0%	0%	0%	0%	
	Spé Ari	18 384 651	0%	0%	0%	0%	0%	0%	0%	0%	0%	0%	0%	
zone 7	GéCultIndus	1 138 907 297	0%	0%	0%	0%	0%	0%	0%	0%	0%	0%	0%	
	Equid	540 236 730	2%	0%	16%	3%	0%	31%	8%	1%	26%	10%	2%	
zone 8	GéCultIndus	1 000 809 513	0%	0%	0%	0%	1%	0%	17%	3%	0%	0%	0%	
	Equid	2 438 378 298	0%	0%	0%	0%	0%	0%	15%	29%	0%	2%	27%	16%
zone 9	Equid	758 360 673	4%	1%	8%	8%	1%	4%	19%	9%	2%	26%	15%	
	Bov Lait	1 498 923 114	0%	0%	20%	9%	1%	14%	25%	5%	1%	18%	7%	
zone 10	Bov Autre	326 002 825	6%	1%	0%	16%	1%	3%	24%	5%	0%	16%	8%	
	Equid	2 262 483	0%	0%	1%	0%	0%	0%	0%	0%	0%	0%	0%	
zone 11	GéCultStd	1 401 396 892	2%	0%	0%	9%	10%	1%	9%	6%	19%	21%	12%	
	Bov Autre	1 125 618 065	3%	1%	1%	1%	20%	2%	5%	22%	8%	5%	12%	14%
zone 12	Equid	1 497 456 343	0%	0%	0%	0%	0%	0%	0%	0%	0%	0%	0%	
	Bov Autre	988 808 169	6%	1%	0%	44%	15%	1%	13%	1%	2%	2%	0%	
zone 13	Equid	26 262 213	0%	0%	0%	2%	0%	2%	0%	0%	0%	0%	0%	
	GéCultStd	438 612 262	4%	1%	0%	17%	9%	1%	17%	16%	3%	8%	19%	4%
zone 14	Vignes	890 141 343	1%	0%	0%	6%	0%	0%	10%	1%	40%	21%	3%	
	Oliv FR Coques	62 898 680	21%	6%	1%	14%	21%	7%	6%	9%	2%	4%	3%	
zone 15	Equid	10 221 148	0%	0%	0%	0%	0%	0%	0%	0%	0%	0%	0%	
	Capr Ovins	247 490 587	1%	0%	0%	27%	19%	1%	19%	1%	7%	6%	1%	
zone 15	Bov Autre	85 371 738	1%	0%	0%	2%	0%	0%	0%	0%	0%	0%	0%	
	Equid	23 897 793	0%	0%	0%	0%	0%	0%	0%	0%	0%	0%	0%	

Annexes

Les SIG :

1/ **Production** = ventes (- productions stockées)

2/ **Valeur ajoutée (VA)** = Production – Conso. intermédiaires (notamment charges d'appro)

3/ **Excédent Brut d'Exploitation (EBE)** = VA + subventions – fermage – charges de personnel – impôts et taxes (pour l'essentiel)

4/ **Résultat courant avant impôt (RCAI)** = EBE – dot° amortissements + résultat financier

Annexes

Taille	Nb. Ateliers	UTA total	UTA non salariés	UTA salariés
moyenne (25 à 100 k€ PBS)	1	1,4	1,1	0,2
	2	1,3	1,2	0,1
	3 et +	1,4	1,3	0,2
grande (100 à 200 k€ PBS)	1	2,1	1,5	0,6
	2	1,9	1,5	0,4
	3 et +	1,8	1,6	0,2
très grande (> 200 k€ PBS)	1	3,9	1,6	2,3
	2	3,1	2,1	1,0
	3 et +	2,9	2,2	0,7