

# Focus sur la région Hauts-de-France

Anne-Sophie FLAMENT - ©

Rencontres Régionales Céréalières du 20 octobre 2017



Rappel données surfaces et collectes



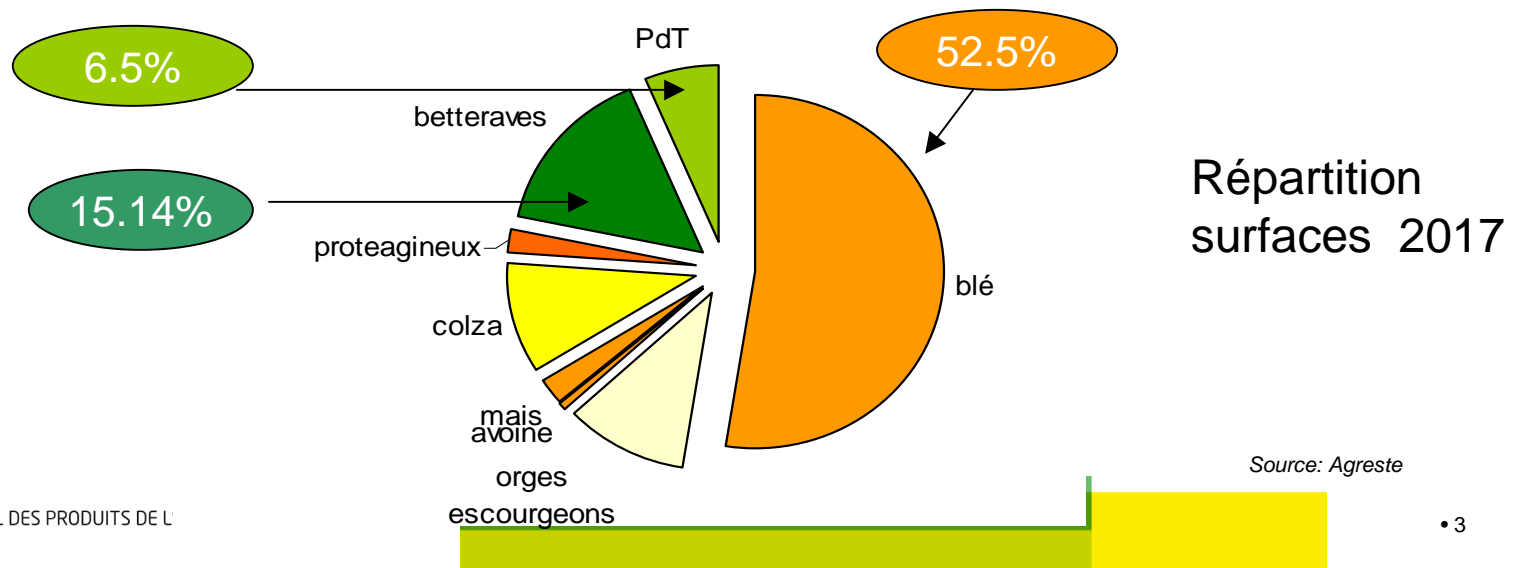
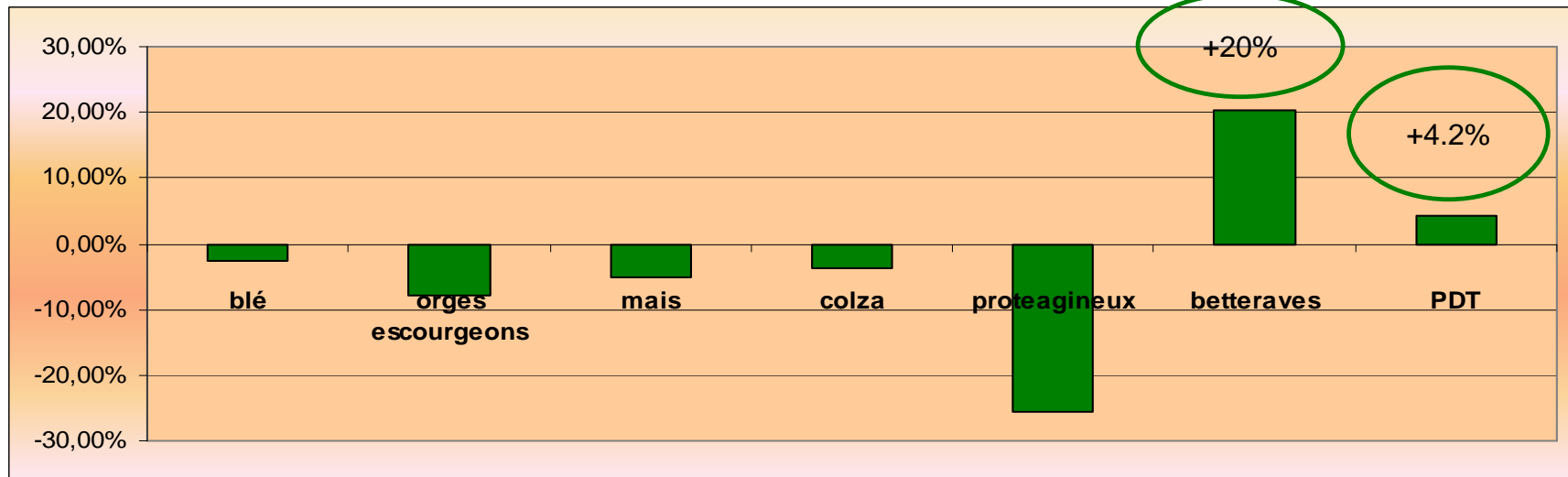
Structure des organismes de collecte



données qualitatives et variétales

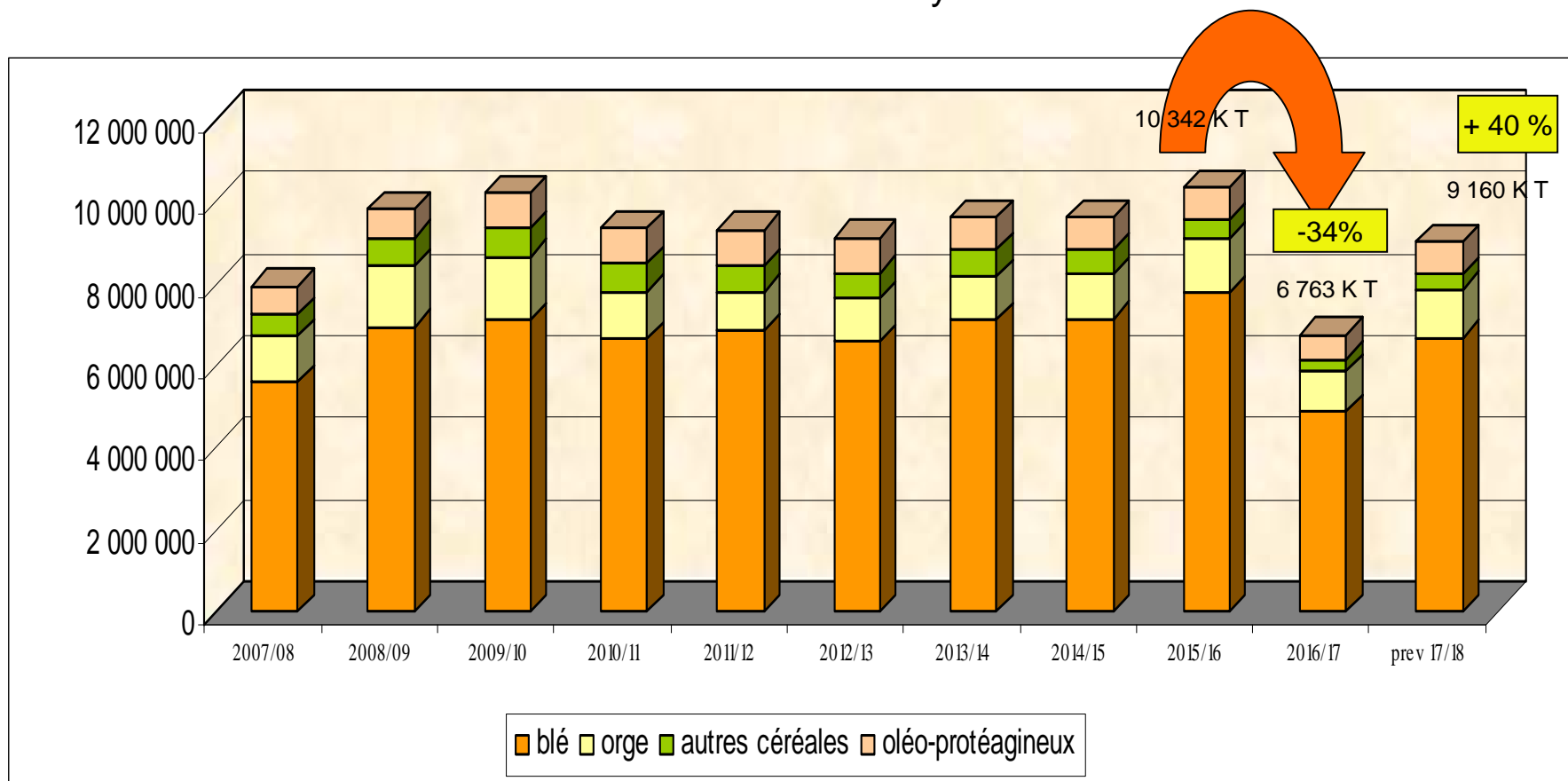


# évolution de la surface régionale en grandes cultures entre les récoltes 2016 et 2017



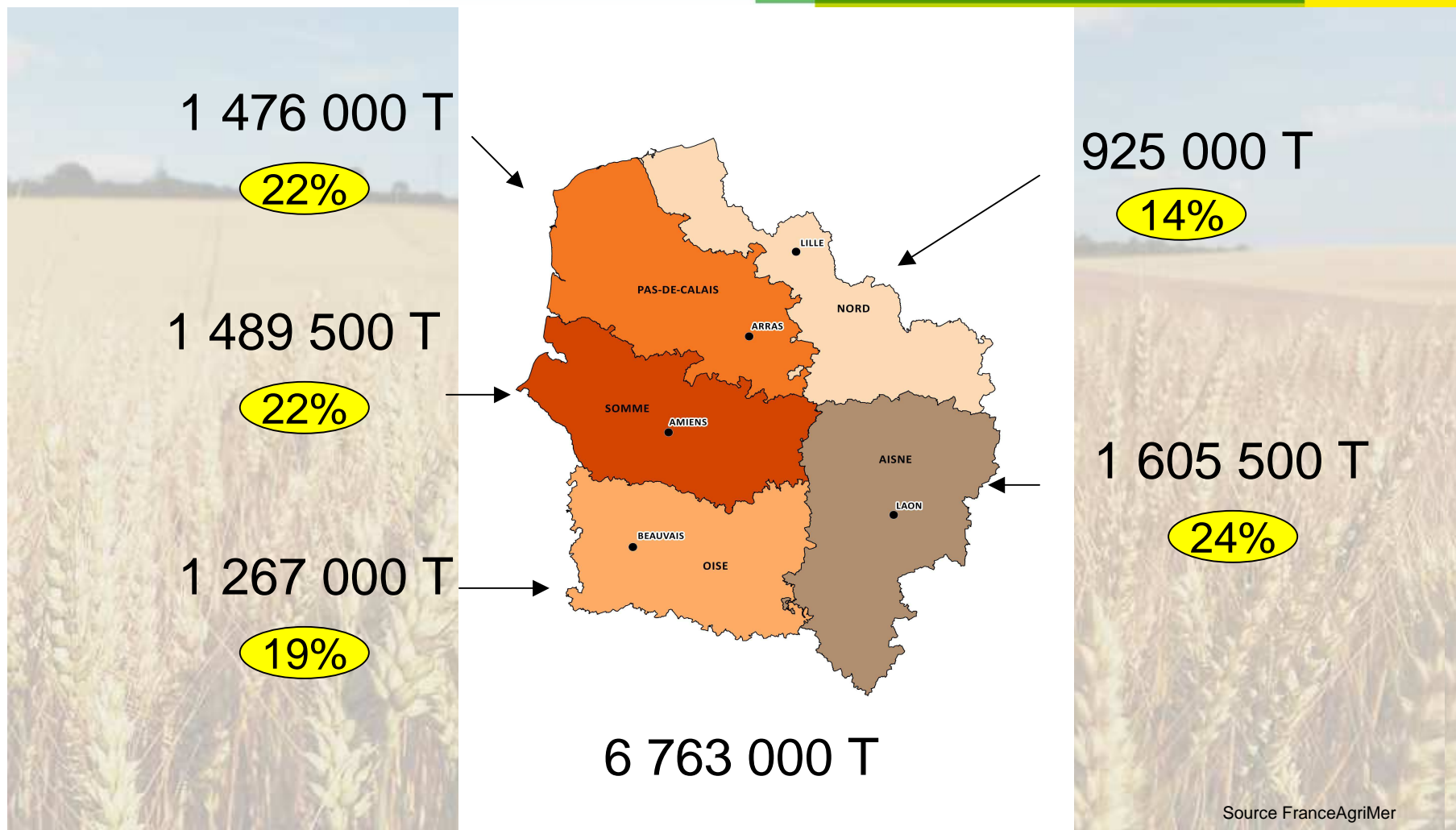
# Collecte tous produits : évolution sur 10 campagnes

9 205 000 Tonnes en moyenne



Source: FranceAgriMer

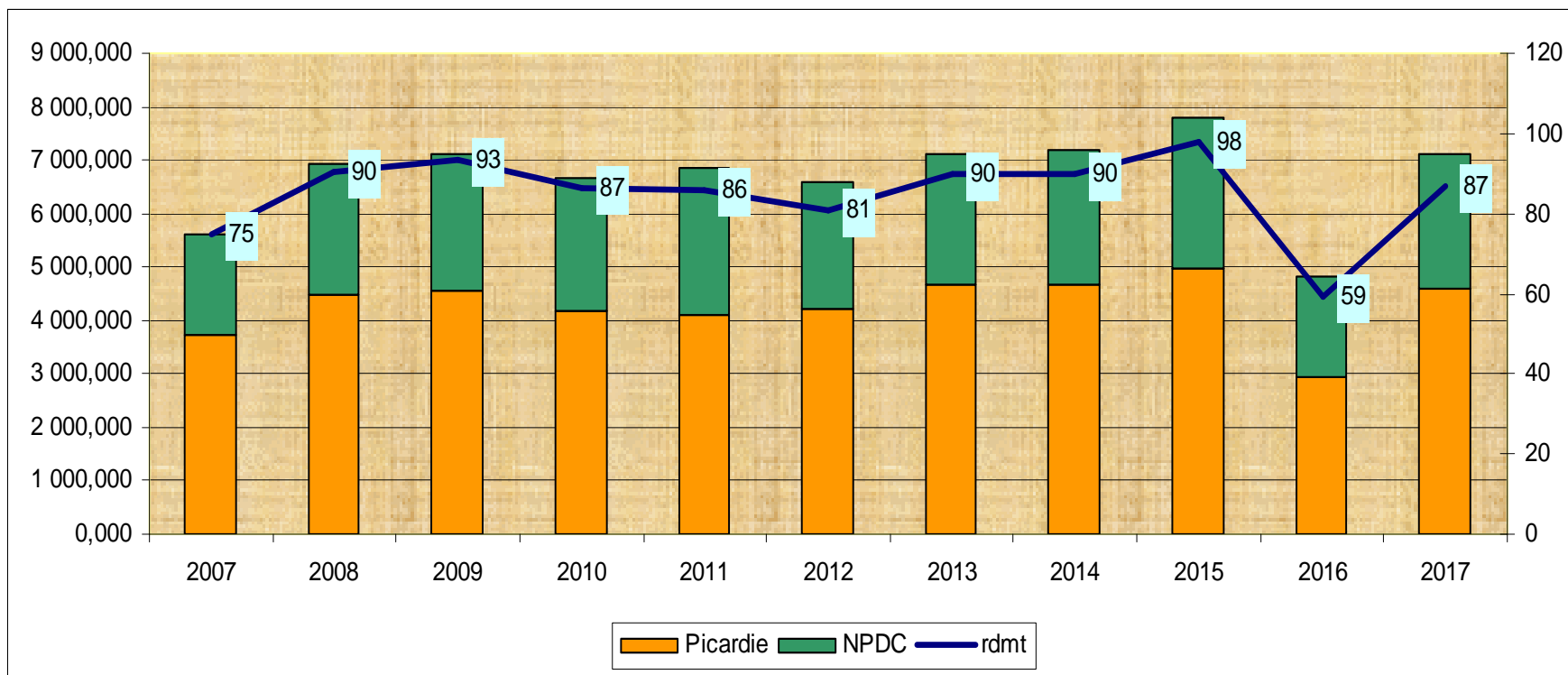
# Répartition des collectes COP par département Récolte 2016 en tonnes



# Blé tendre : collecte et rendements

Collecte en T

Rendement régional

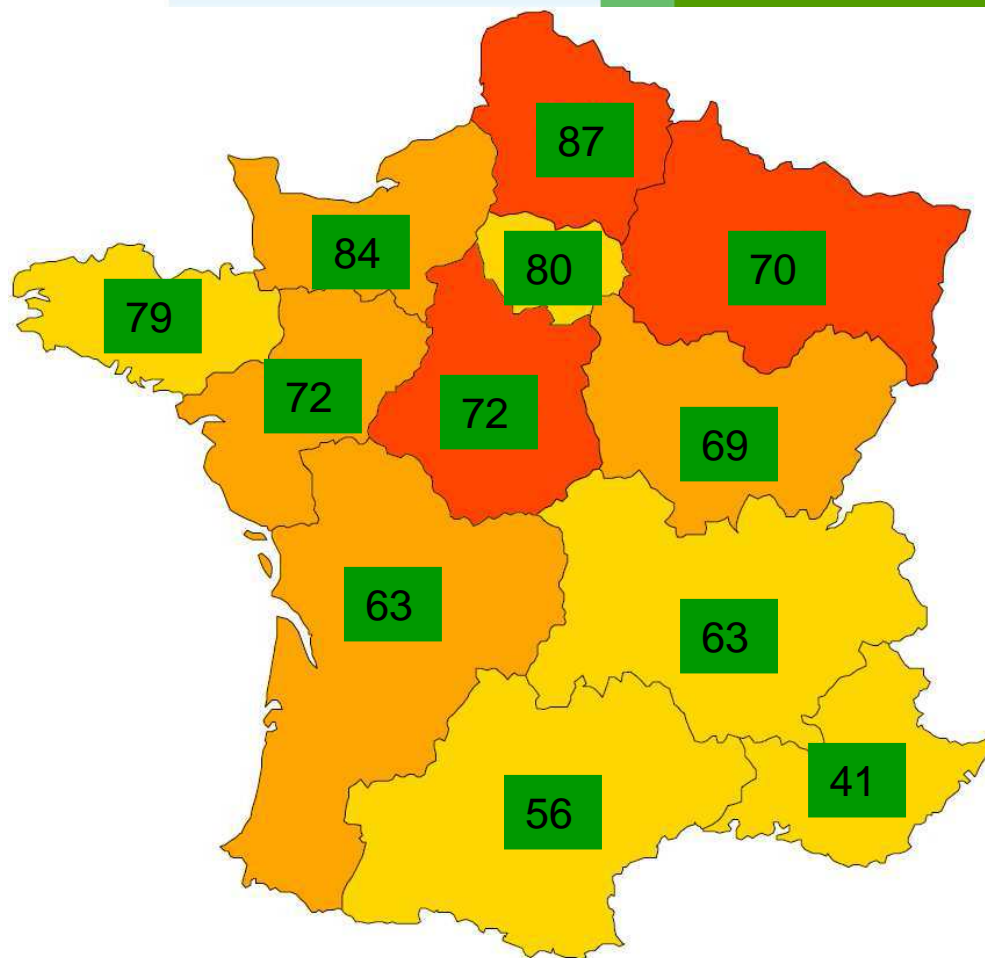


Moyenne décennale: 4.3Mt

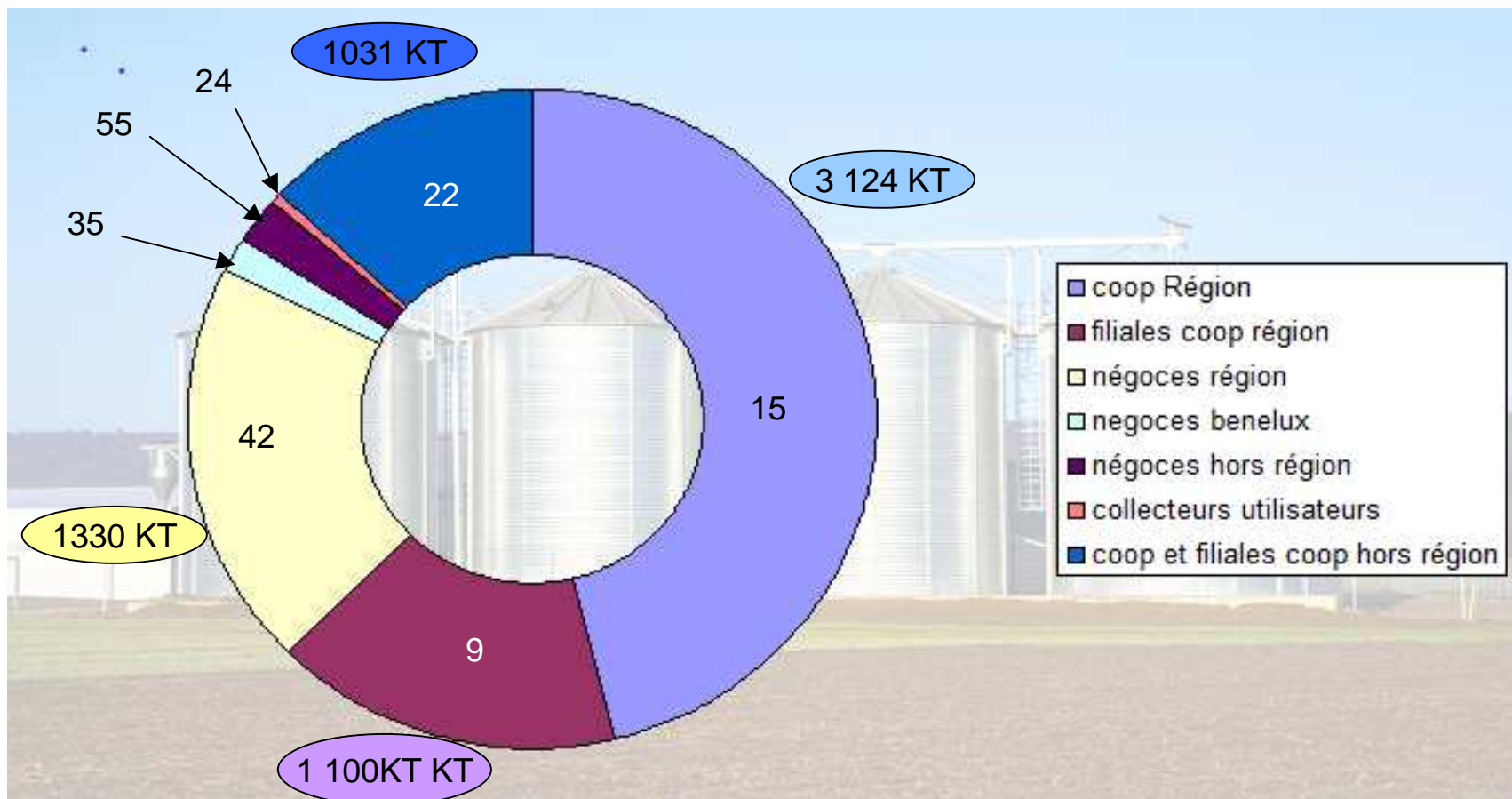
Moyenne décennale: 85

Source: Agreste

# Rendements 2017



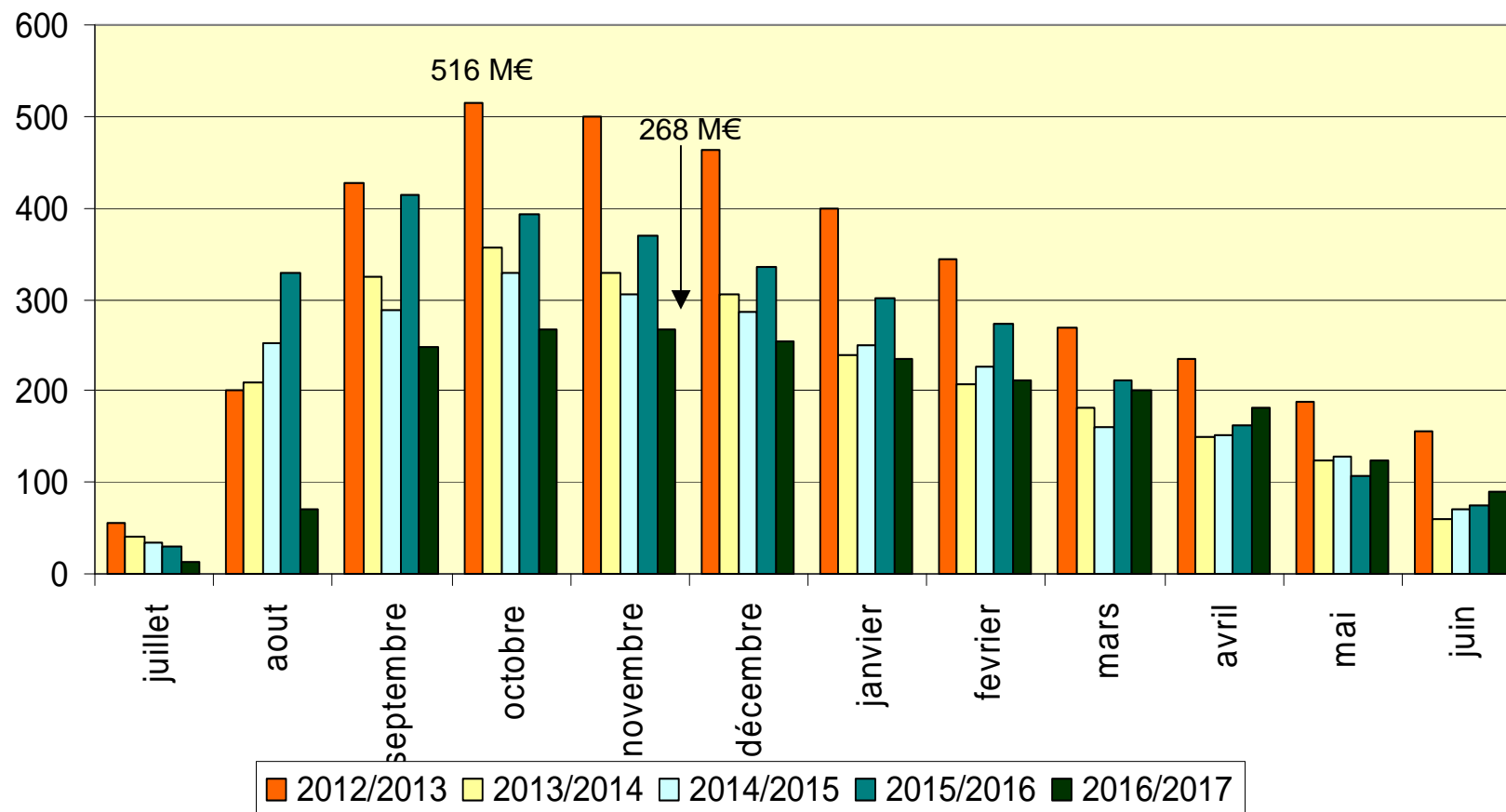
• Plus de 180 collecteurs sur le territoire des Hauts-de-France



Source FranceAgriMer



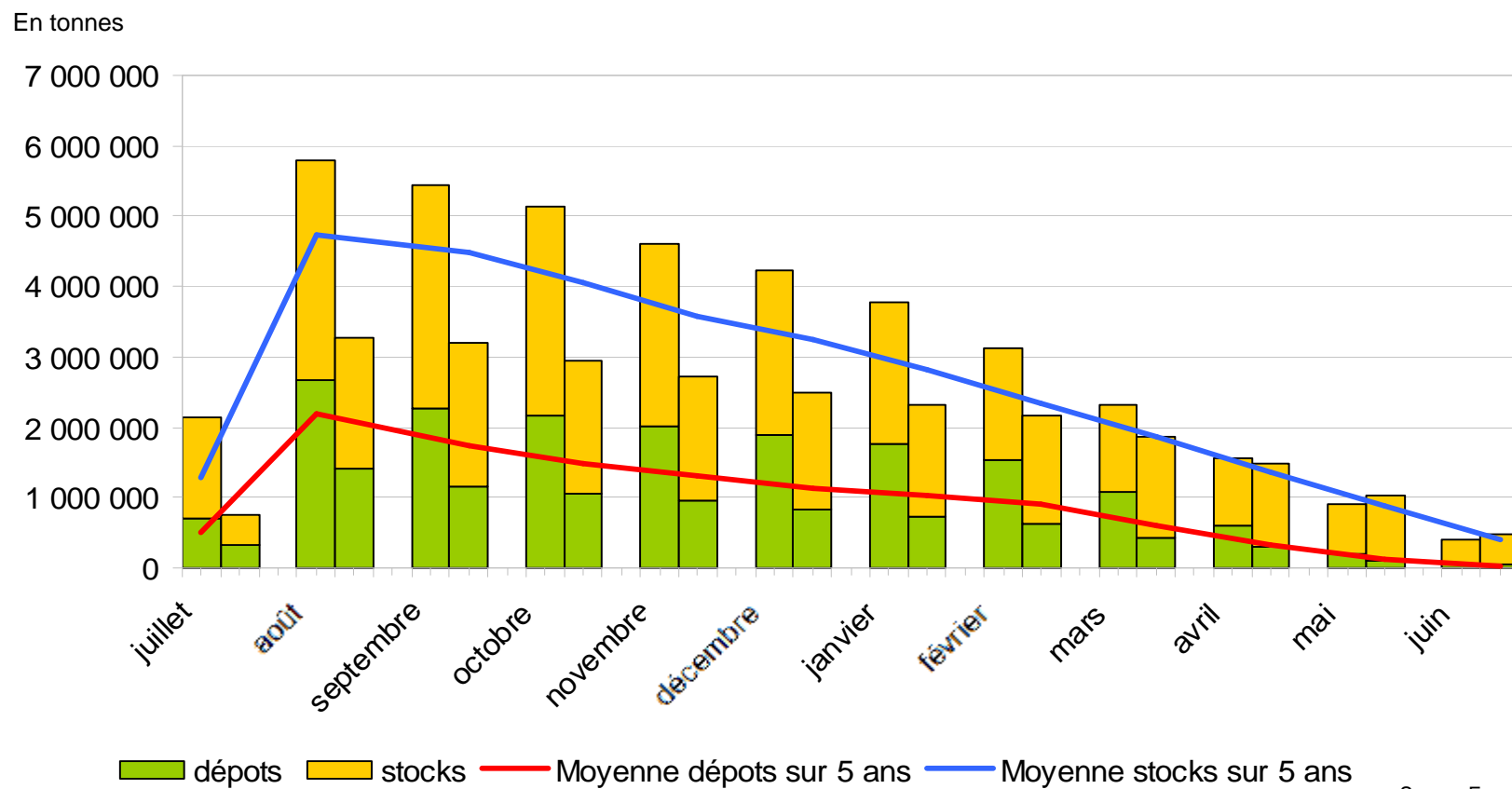
## ENCOURS AVAL Hauts-de-France



Source FranceAgriMer



## Comparaison sur les campagnes 2015/2016 et 2016/2017 de l'évolution des stocks



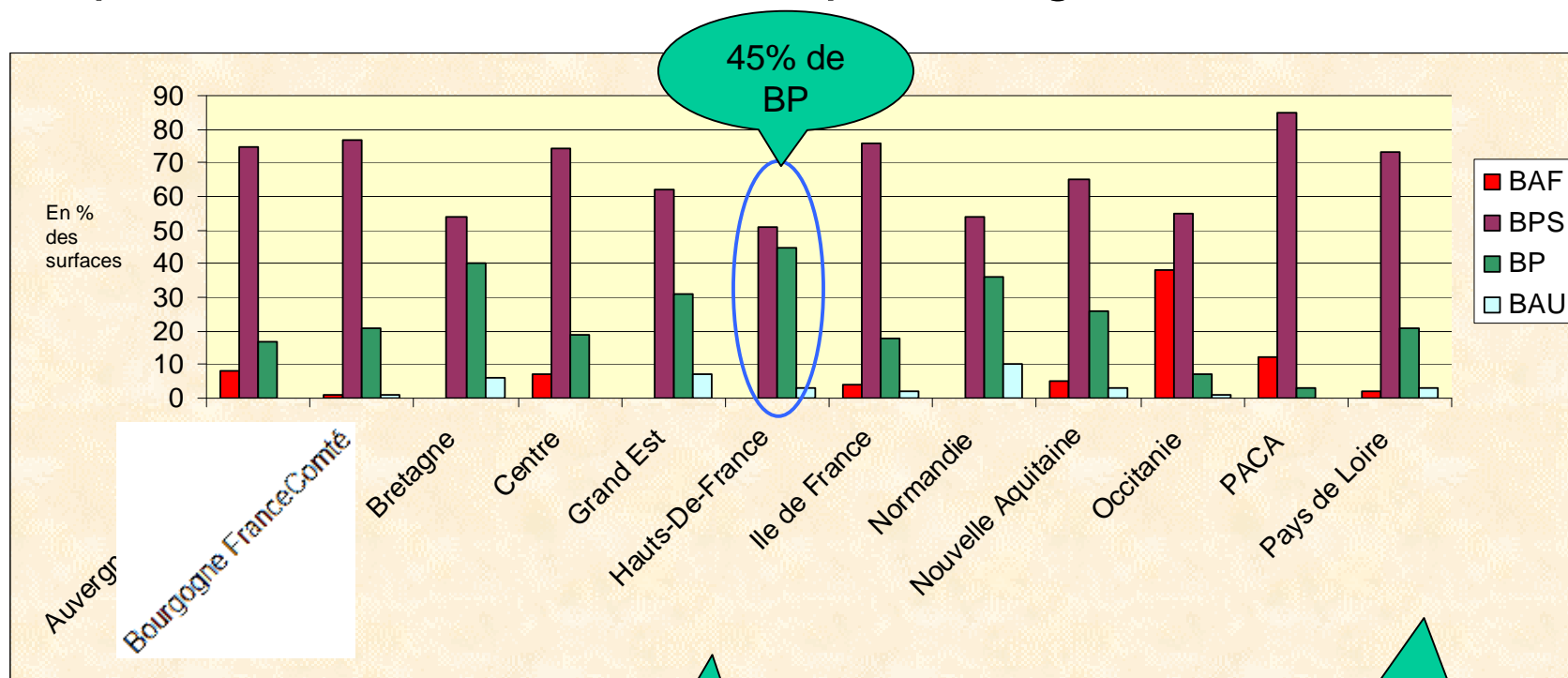
Source FranceAgriMer



## VARIETES et QUALITE

- Répartition nationale des blés par catégories
- Répartition variétale des blés
- Répartition variétale des orges
- Caractéristiques techniques des blés
- Focus Protéines –rendements

## Répartition nationale des blés par catégories: récolte 2017



45% de BP

France: 28% de BP

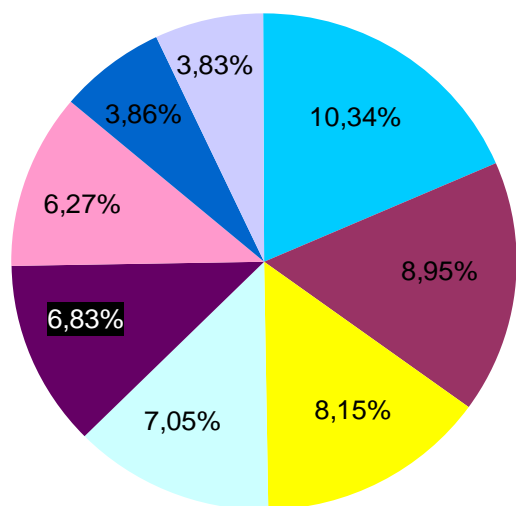
68% de BPS/BAF en moyenne Française

Source FranceAgriMer

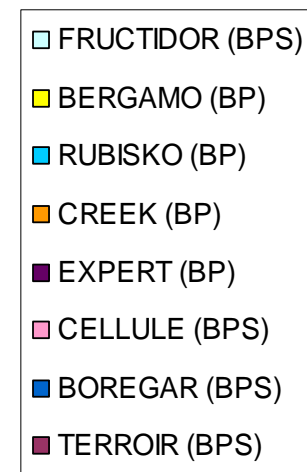
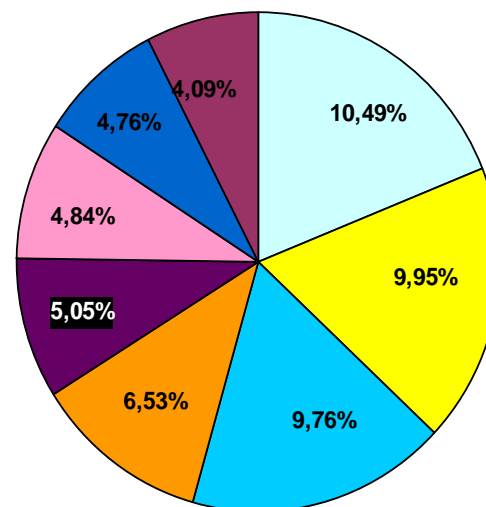
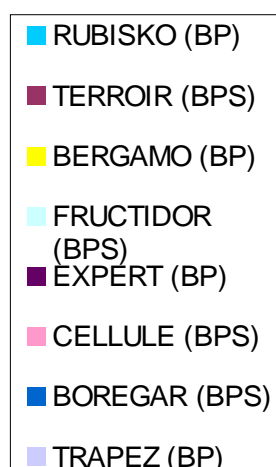
# Répartition variétale des blés 2016 et 2017

## Hauts-de-France

2016

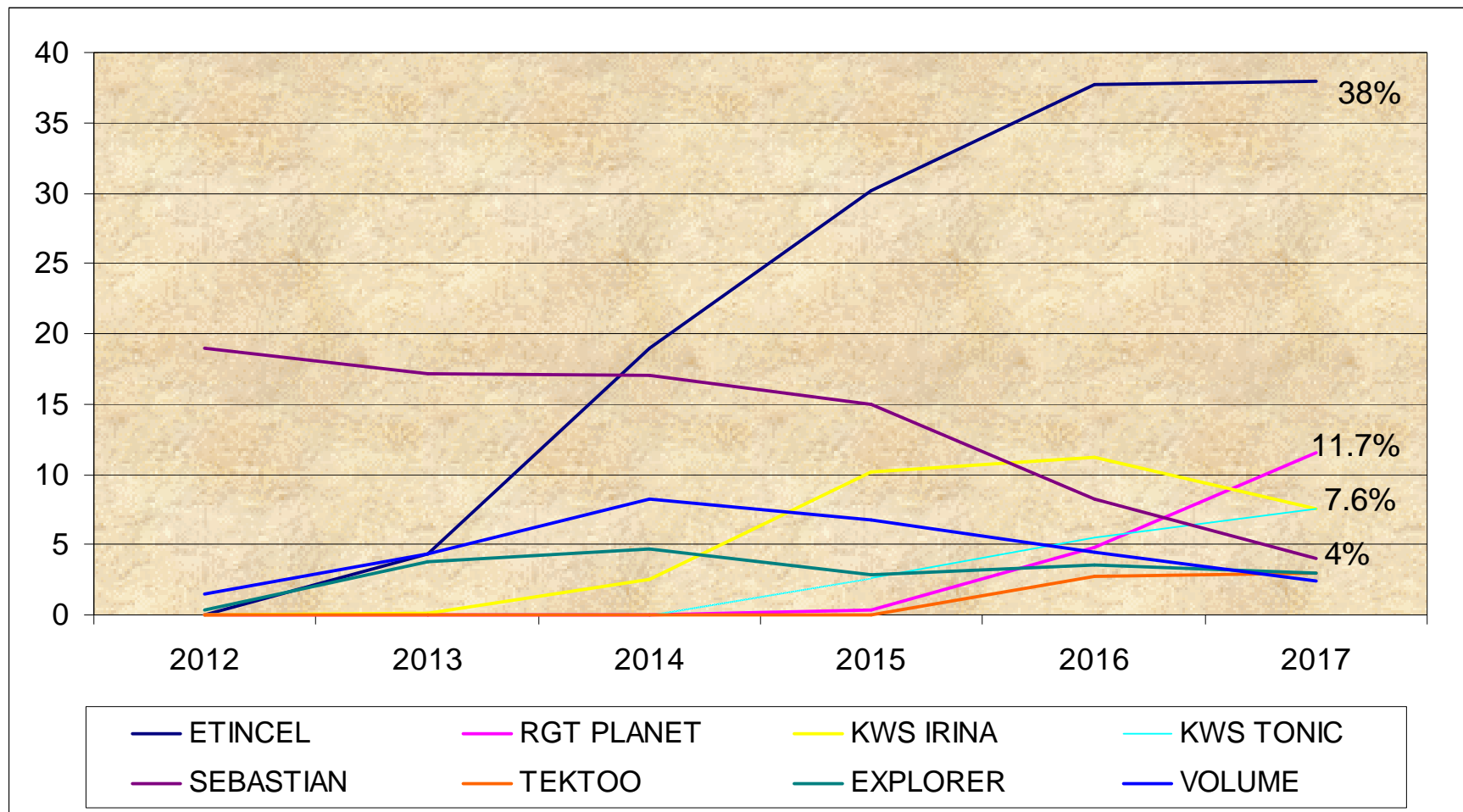


2017

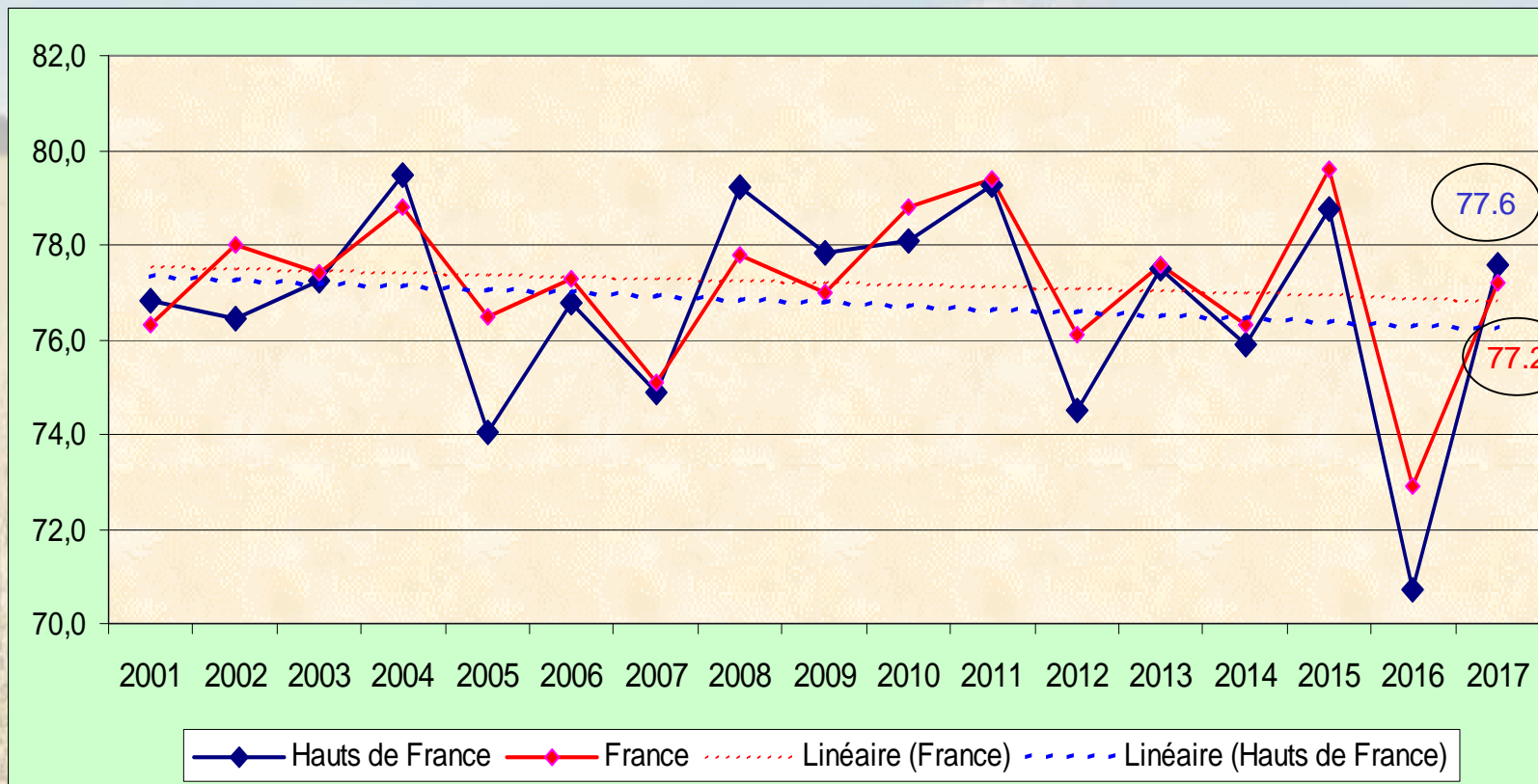


# Répartition variétale des orges évolution 2017

En %  
des  
surfaces



## Évolution du Poids spécifique du blé depuis 2001



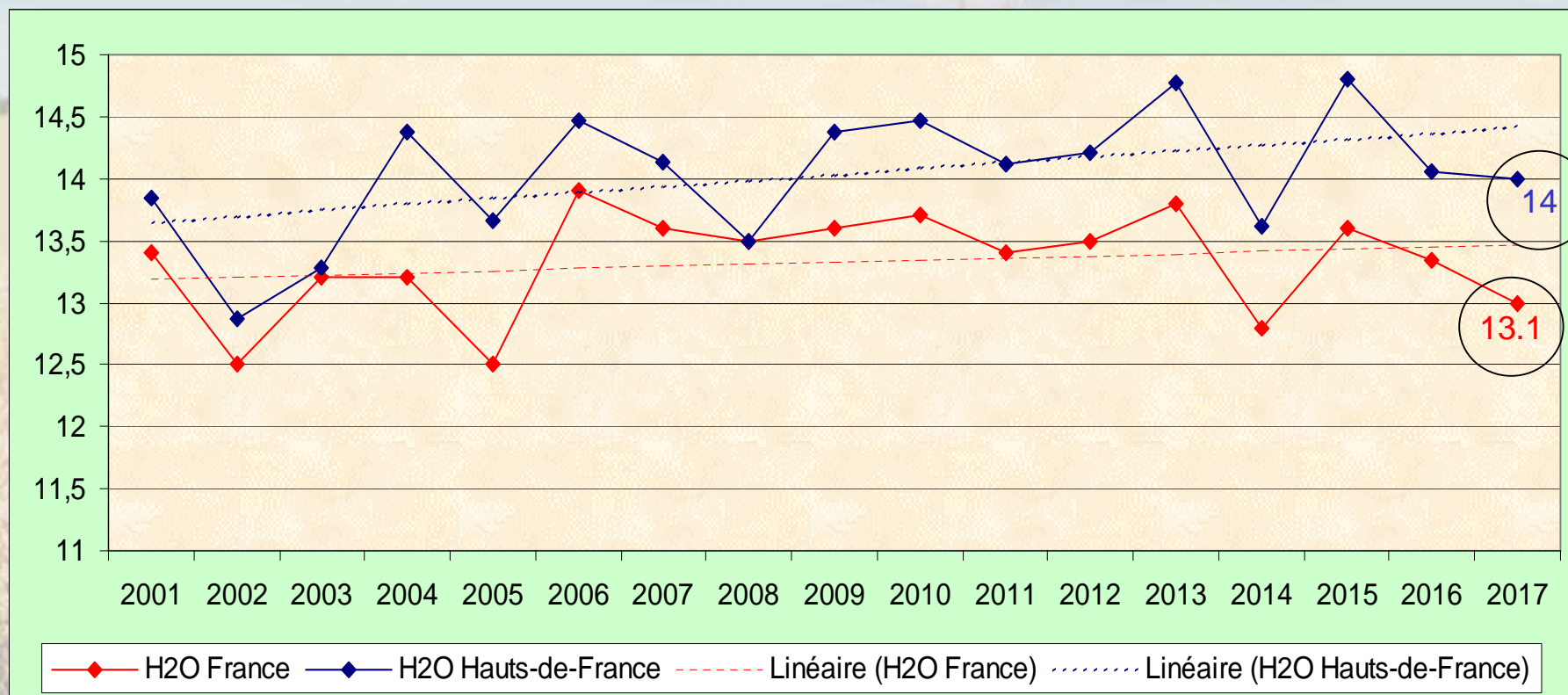
Moyenne période

76.8

77.2

Source :FranceAgriMer

## Évolution du taux d'Humidité du blé depuis 2001



Moyenne période

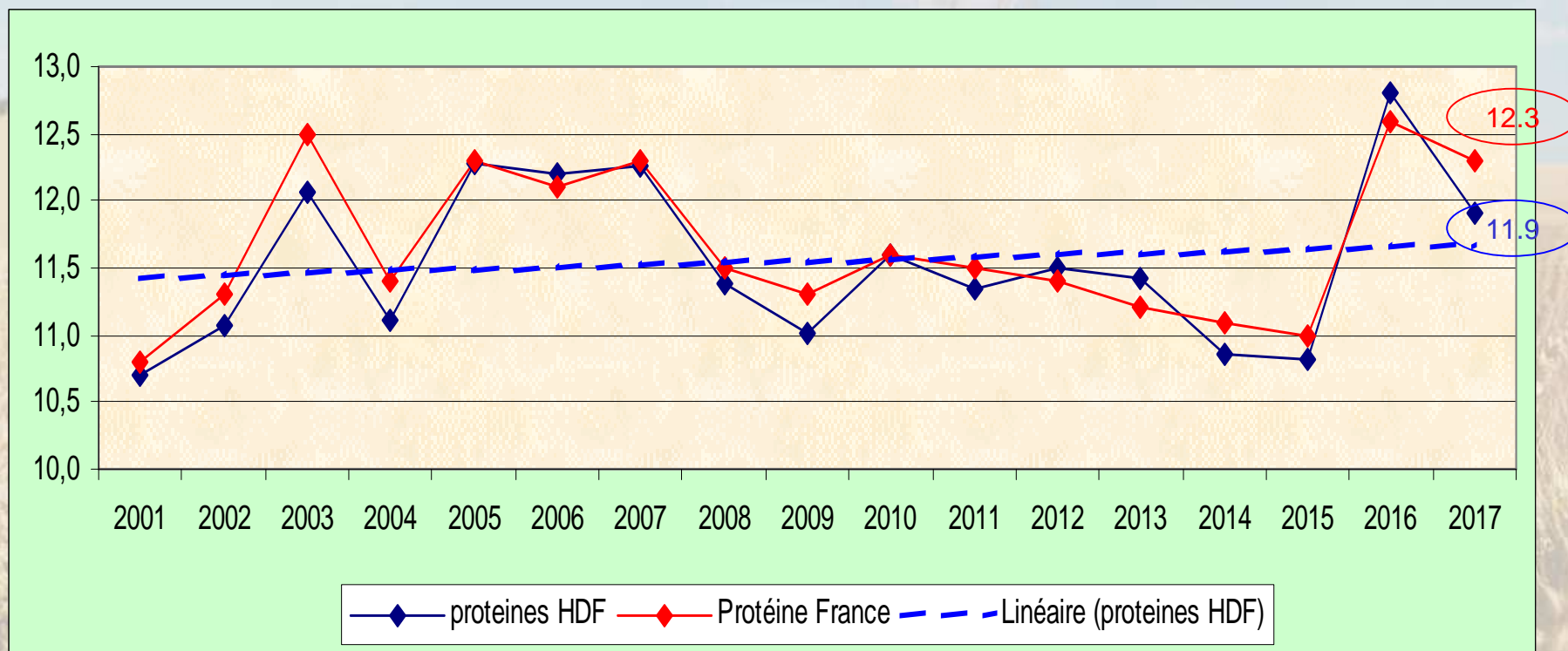
14.03

13.33

Source : FranceAgriMer



## Évolution du taux de protéines du blé depuis 2001



Moyenne période

11.5

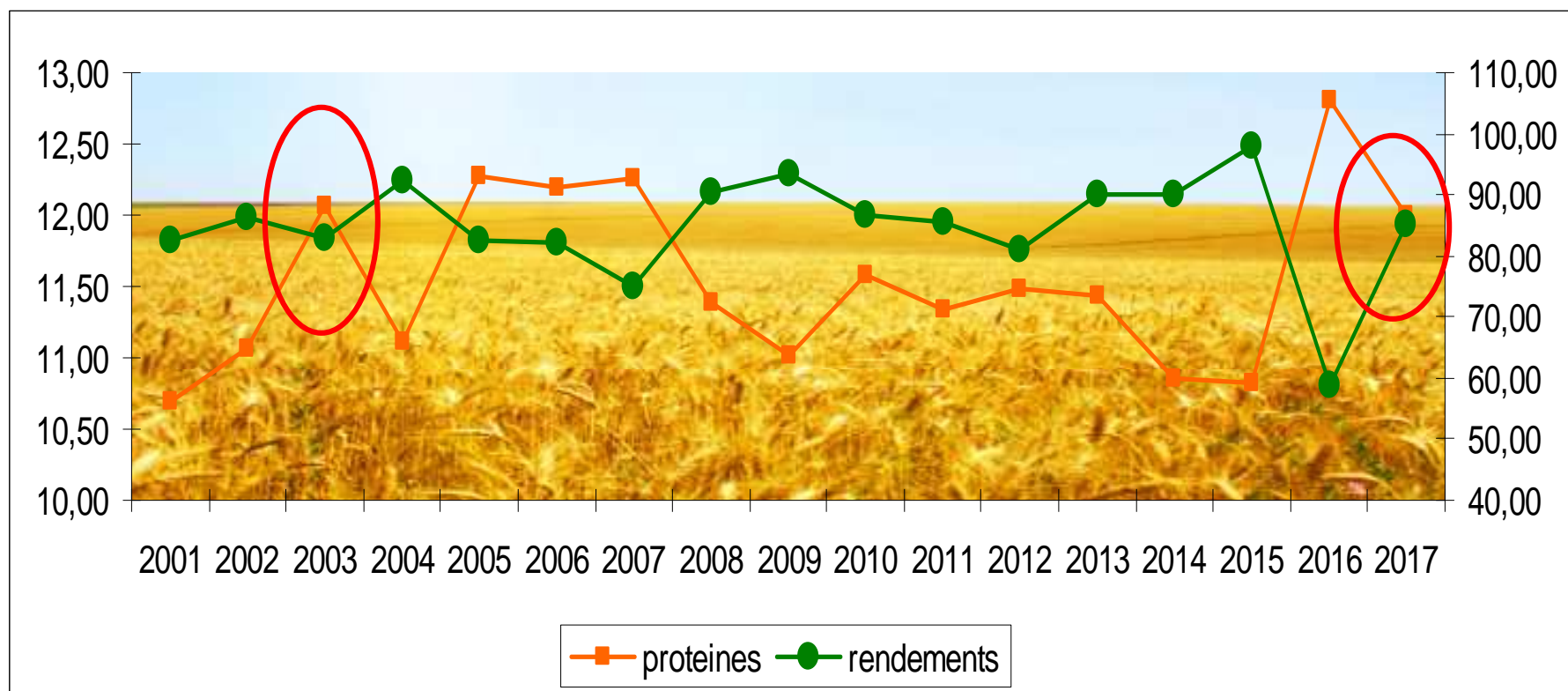
11.7

Source : FranceAgriMer

# Déconnexion protéines – rendements ?

Teneur en protéines ( % MS)

rendement ( q/ha)



Source FranceAgriMer

# Focus sur la région Hauts-de-France

