

# Rencontres Régionales 2014

## Champagne-Ardenne

19 novembre 2014



Une Région de  
Grandes Cultures

La Champagne-Ardenne, constituée de 4 départements, couvre 25.719 km<sup>2</sup>, soit 4,7 % du territoire métropolitain.

La Surface Agricole Utilisée de 1.535.300 ha, dont 1.234.429 ha de terres arables

La surface boisée s'étend sur 711.700 ha, soit 27,9 % de la surface totale de la Région.

136 ha

131 ha

136 ha

185 ha

Quelques données démographiques :

Au 1er janvier 2013, la population champardennaise recensée était de 1.235.900 habitants répartis sur 1.947 communes.

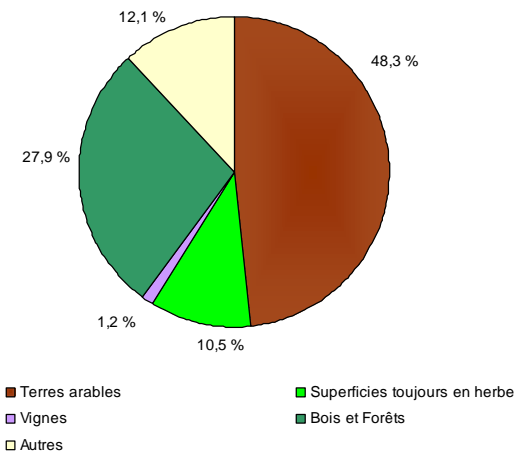
Résultats 2013-2014

- 1ère région française productrice d'orges (19,5 % de la collecte nationale)
- 1ère région française productrice de luzerne destinée à la déshydratation (80 % de la production nationale)
- 2ème région française productrice de colza (13,5 % de la collecte nationale)
- 2ème région française productrice de betteraves sucrières (24 % de la production nationale)
- 4ème région française productrice de blé tendre (9,2 % de la collecte nationale)

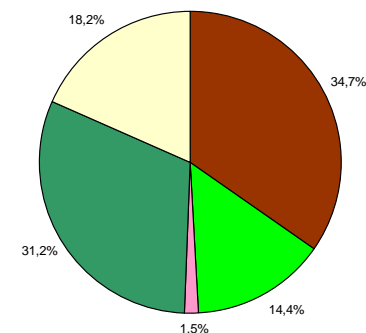
Source Agreste Champagne-Ardenne  
Edition 2013

Occupation du territoire en 2012

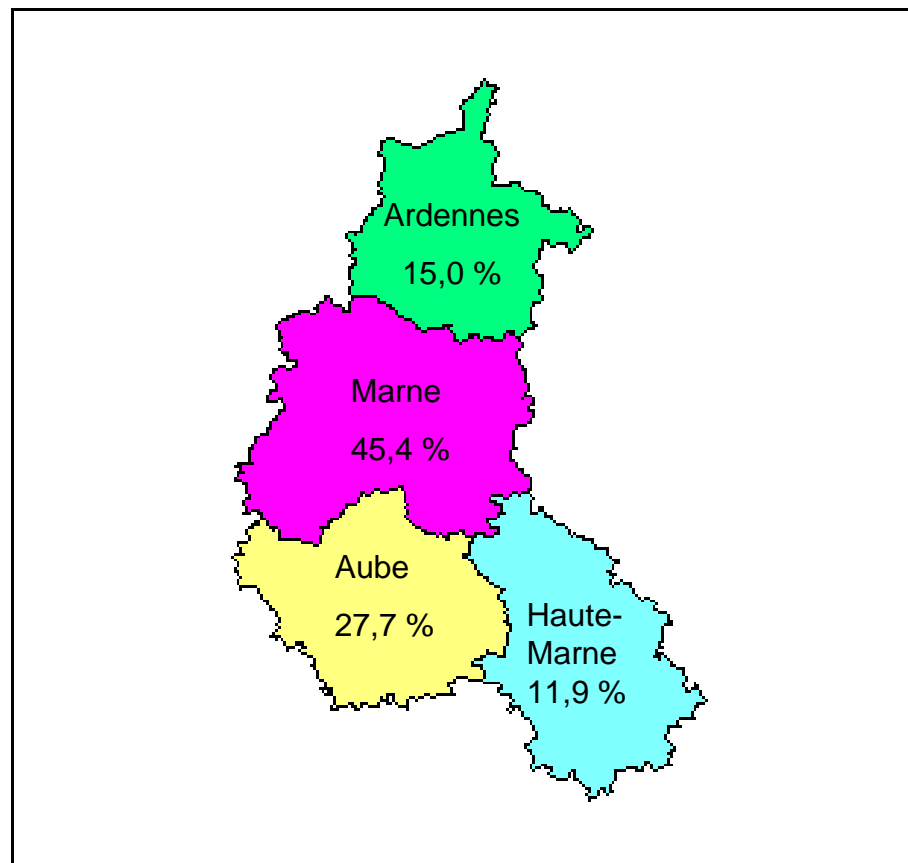
Champagne-Ardenne



France Métropolitaine

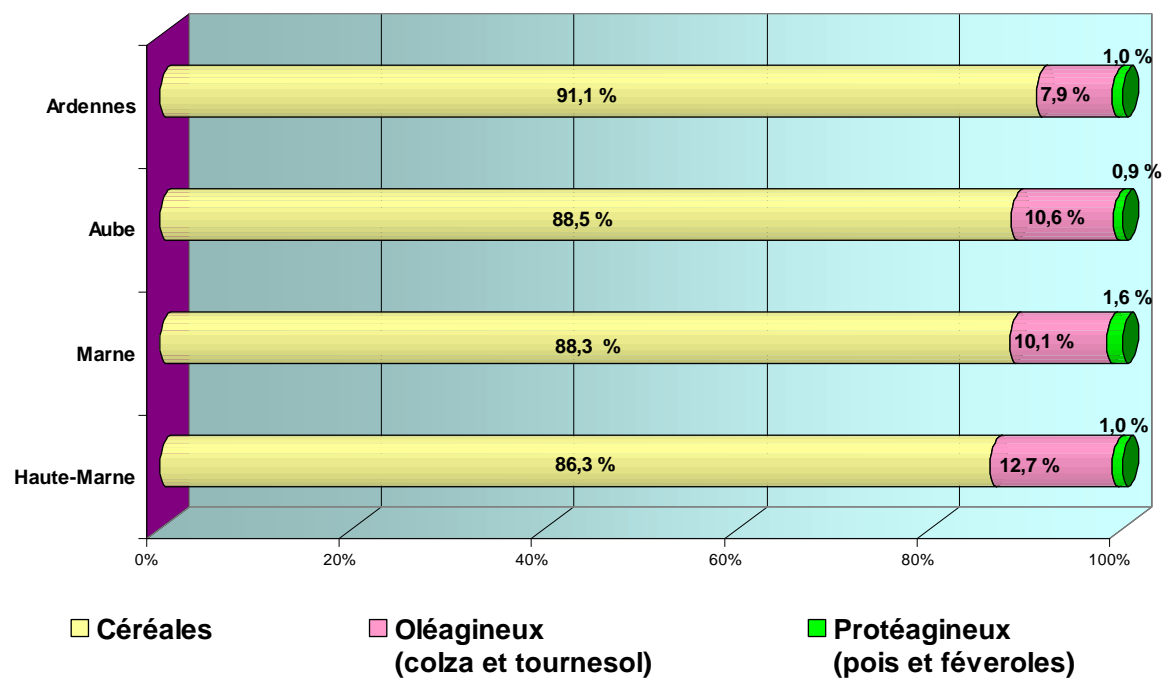


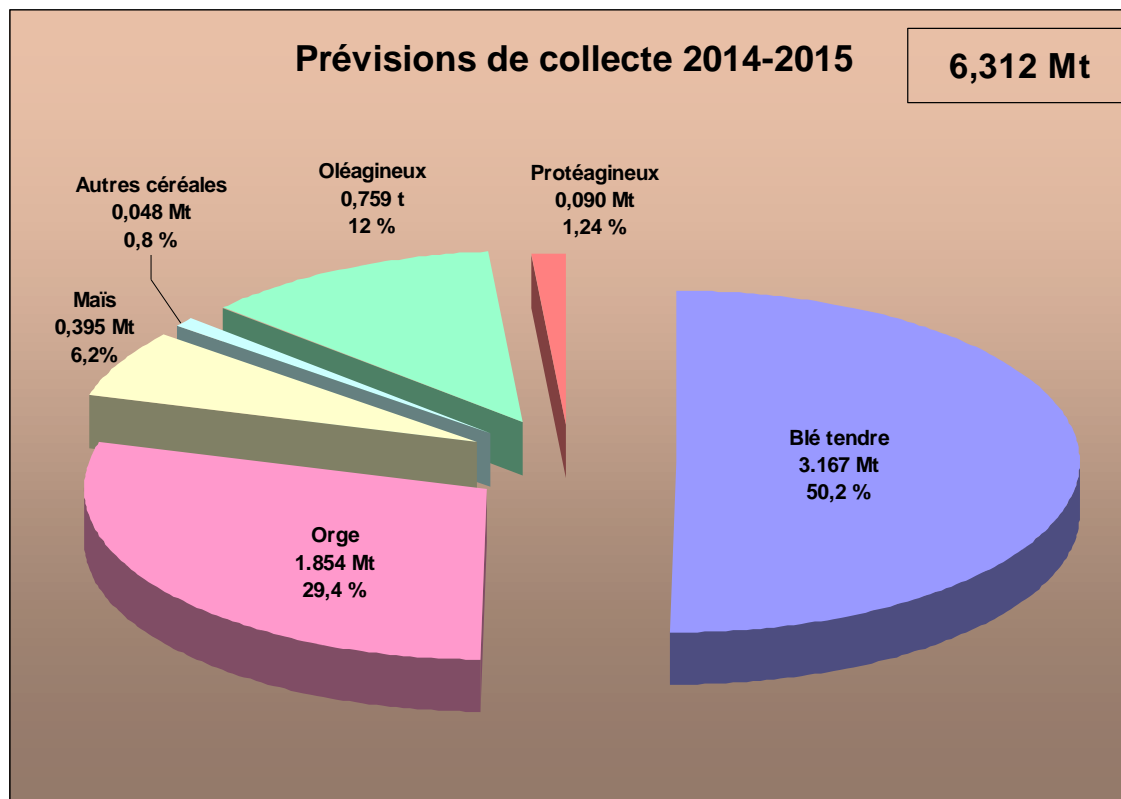
## Répartition départementale de la collecte de Céréales et d'Oléoprotéagineux – Campagne 2013-2014



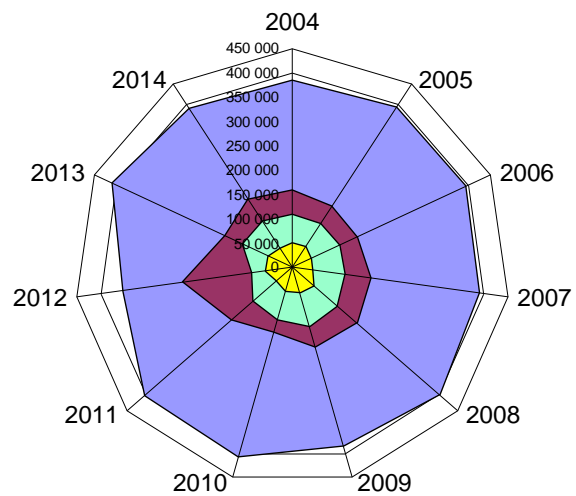


Répartition de la collecte - Campagne 2013-2014 par département et par culture

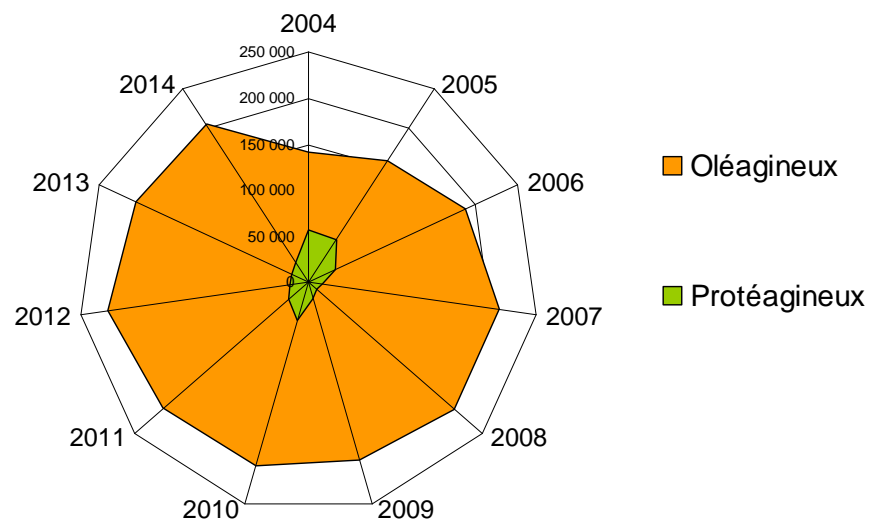




## Evolution des surfaces (en ha)



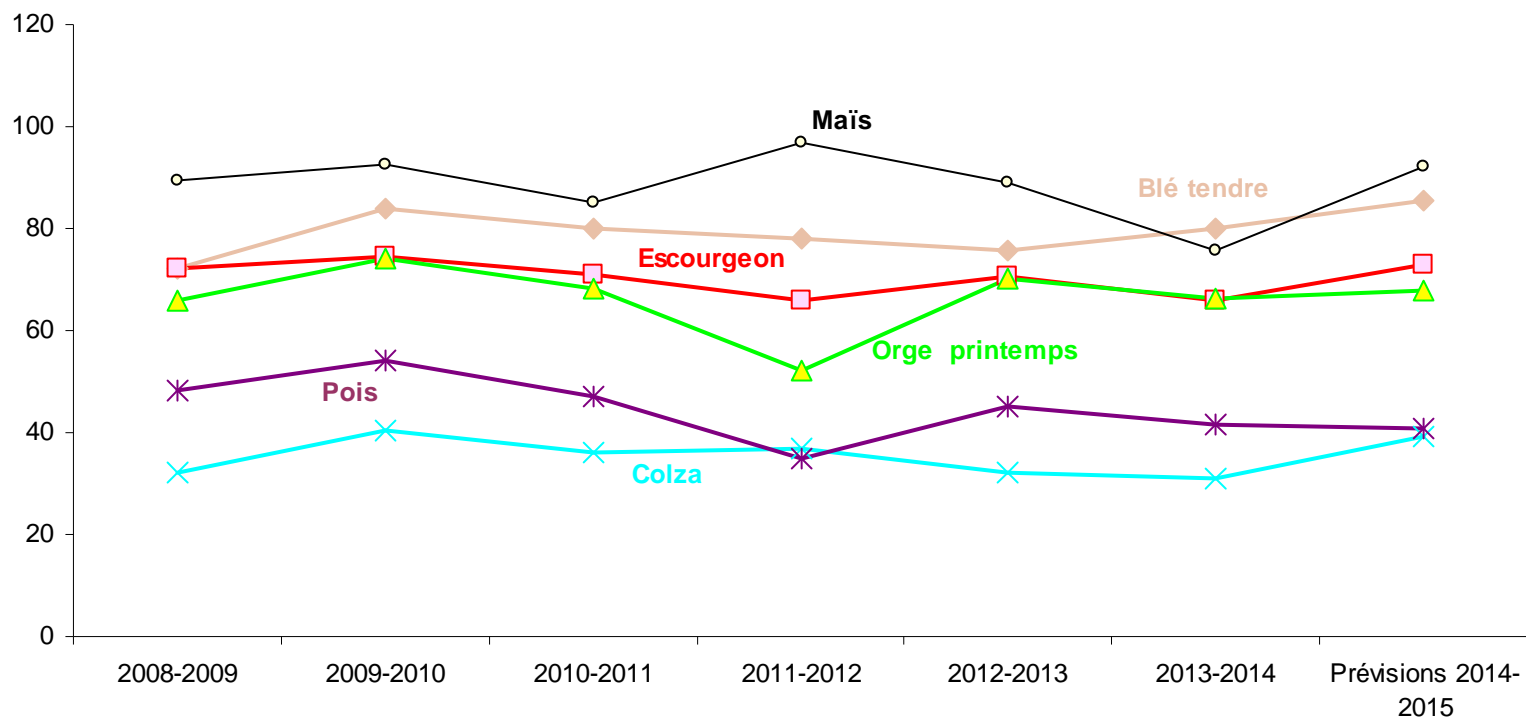
- Blé
- Orge printemps
- Orge hiver + Escourgeon
- Maïs



- Oléagineux
- Protéagineux

### Evolution des rendements de 2008-09 à 2013-14

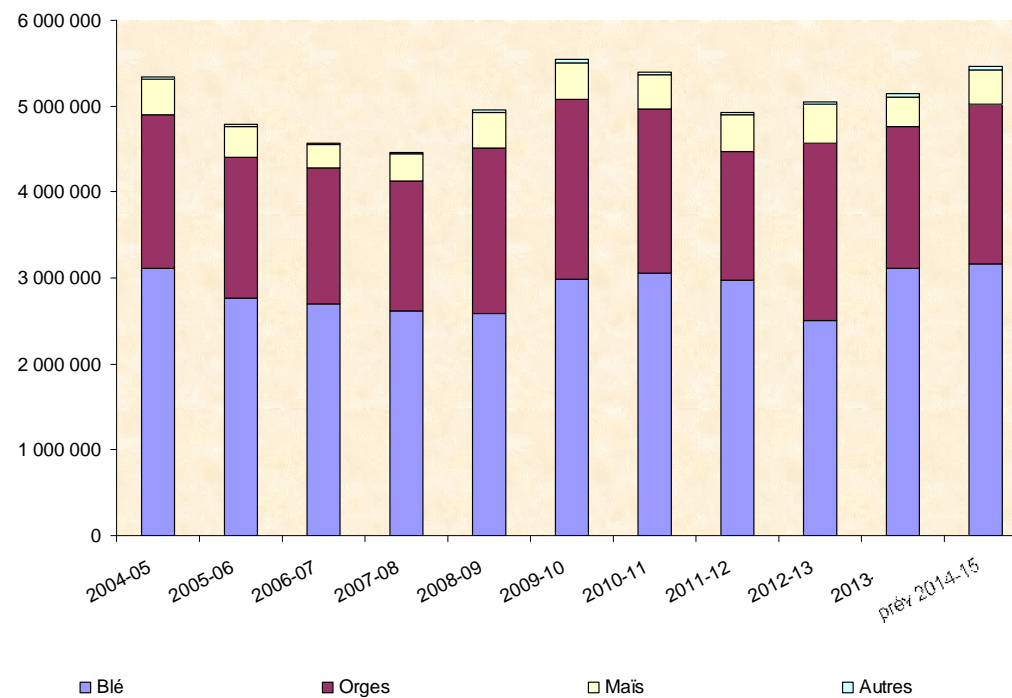
En q/ha





En tonnes

Evolution de la collecte Céréales

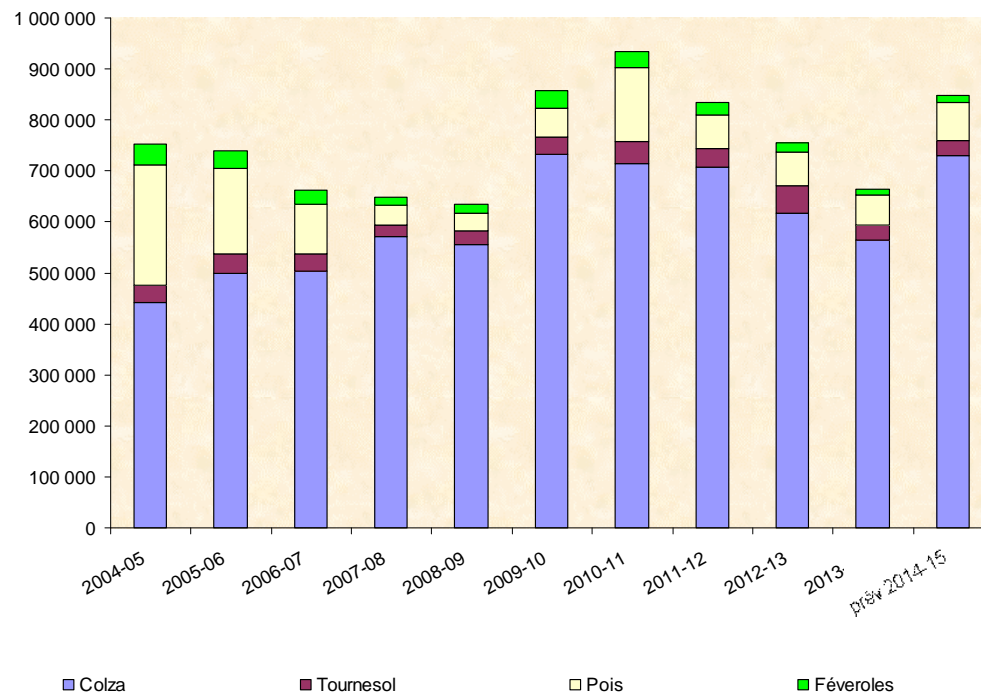






En tonnes

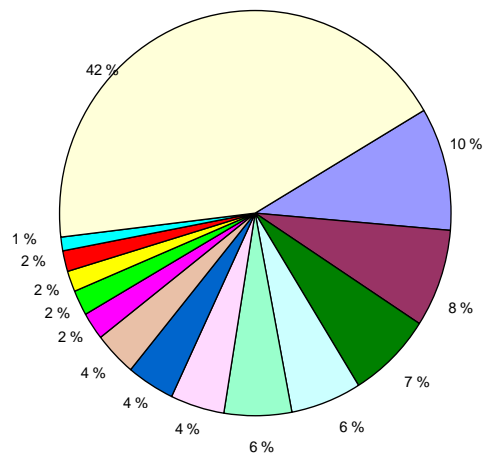
Evolution de la collecte Oléoprotéagineux





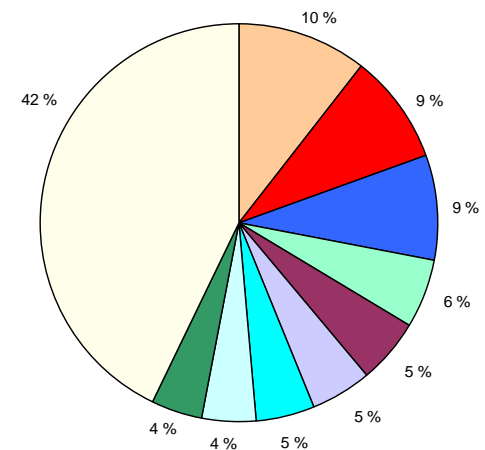
# BLE TENDRE

Répartition variétale 2012



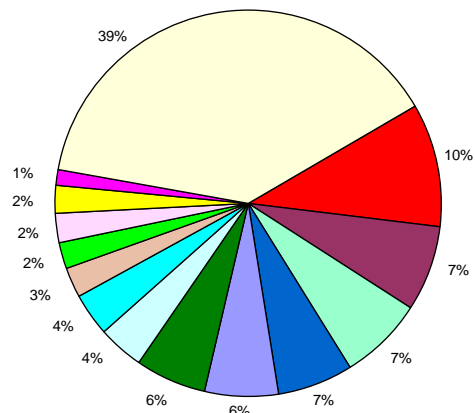
- Expert
- Apache
- Boisseau
- Koreli
- Lear
- Bermude
- Trapez
- Glasgow
- Selekt
- Samur
- Ambition
- Pakito
- Allez-Y
- Autres

Répartition variétale 2014



- Rubisko
- Pakito
- Trapez
- Lear
- Apache
- Expert
- Allez-y
- Tobak
- Boisseau
- Autres

Répartition variétale 2013

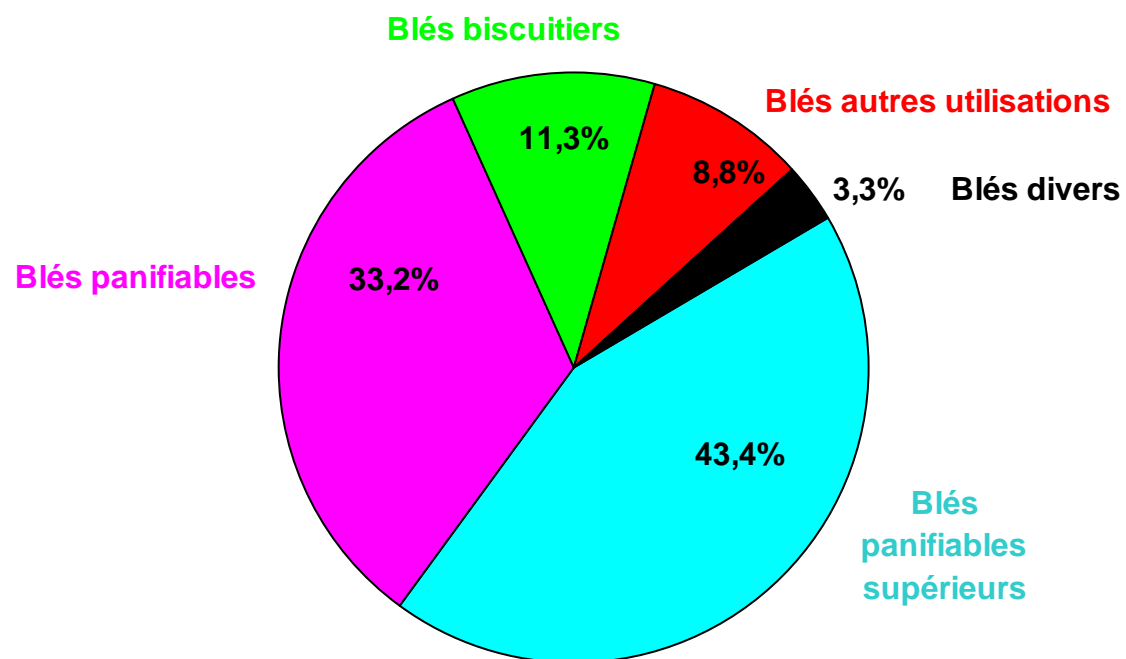


- Pakito
- Apache
- Lear
- Trapez
- Expert
- Boisseau
- Koreli
- Allez-Y
- Glasgow
- Samurai
- Bermude
- Ambition
- Selekt
- Autres

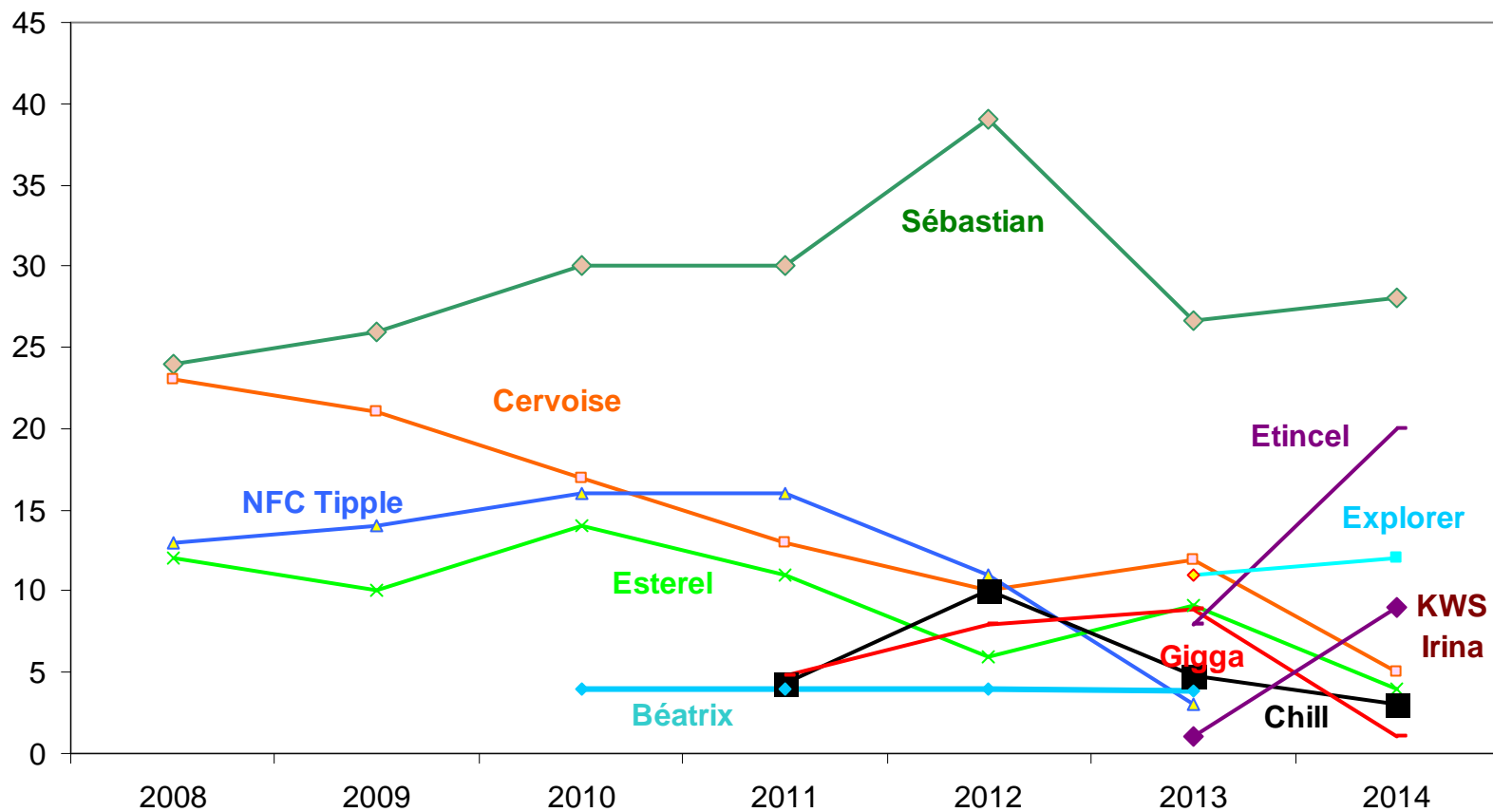




## Variétés de BLE de la récolte 2014



Evolution des variétés d'ORGE - Récoltes 2007 à 2014





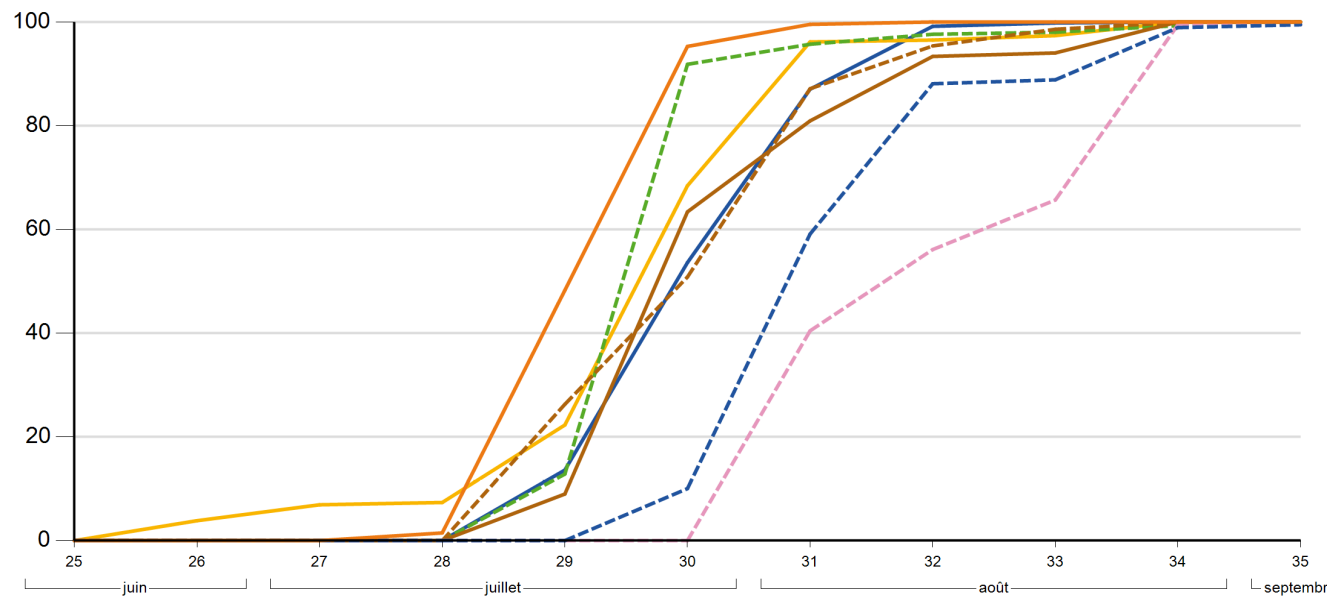
**ACTIVITE DES INDUSTRIES UTILISATRICES DE CEREALES**

**AU COURS DE LA CAMPAGNE 2013-2014**

**Grains mis en œuvre**

MALTERIE	734.500 tonnes	➤ 5 malteries
ETHANOLERIE	480.000 tonnes	➤ 1 usine
MEUNERIE (année civile 2013)	465.600 tonnes	➤ 8 moulins
AMIDONNERIE	412.000 tonnes	➤ 1 usine
MAÏSERIE	127.000 tonnes	➤ 1 usine
F.A.B.	76 .100 tonnes	➤ 4 usines





orge de printemps  
CéréObs  
synthèse de la  
récolte 2014

— Bourgogne

— Centre

- - - Champagne-Ardenne

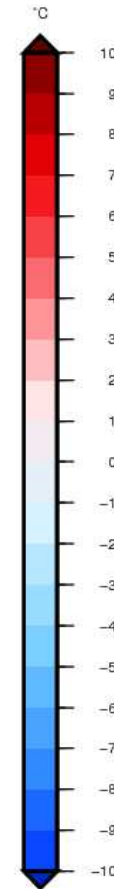
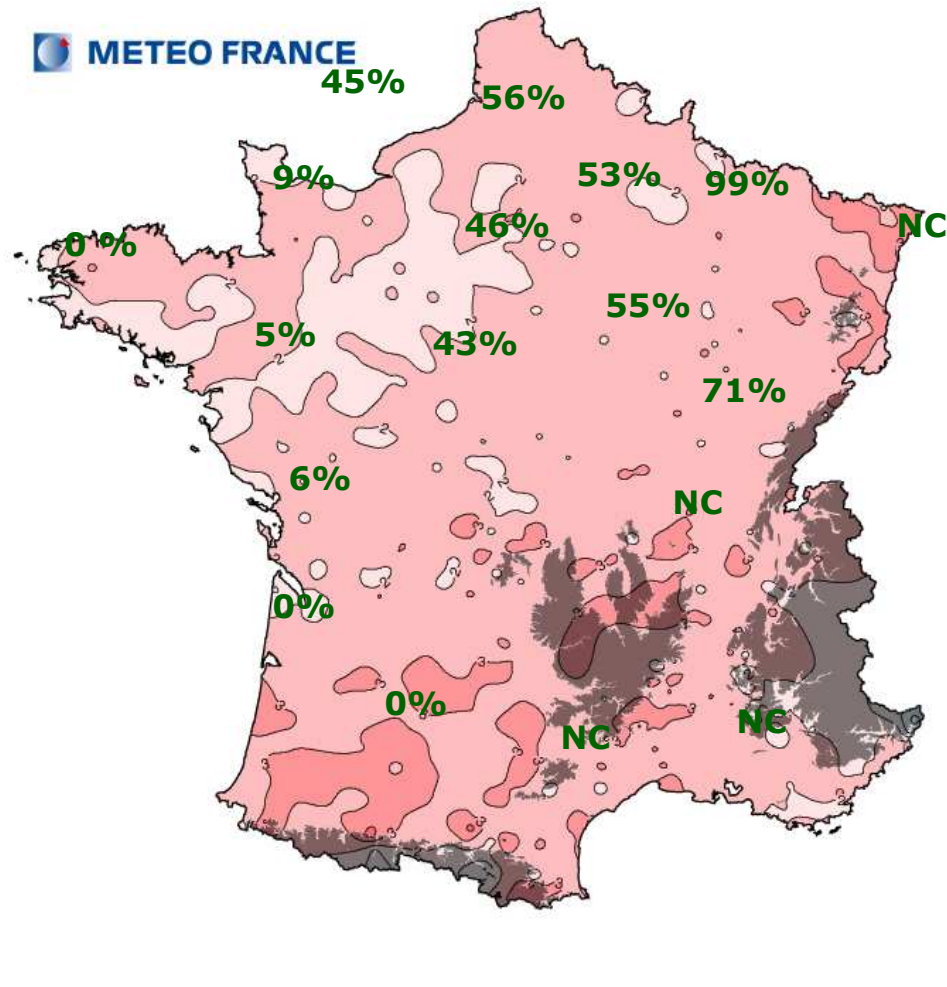
- - - Ile-de-France

— Lorraine

- - - Nord - Pas-de-Calais

- - - Picardie

— Poitou-Charentes



de 0 % à 99%

OH Champagne Ardenne

réc 15 : 53 %

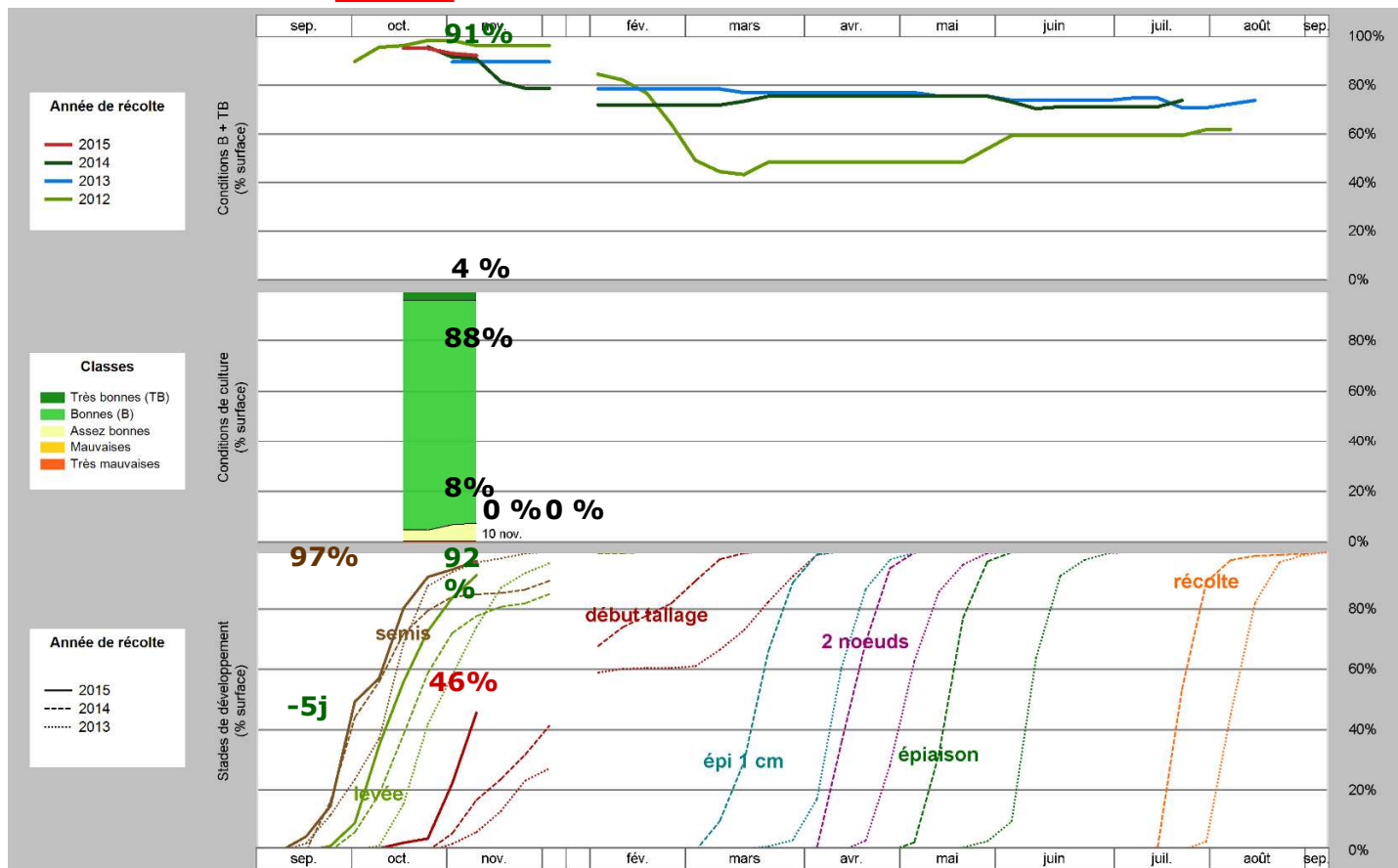
réc 14 : 24 %

réc 13 : 6 %

réc 12 : 30 %

b  
r  
e  
(  
3  
0  
a  
n  
s  
)

92 %



réc 14

S 86%

L 78%

DT  
17%

écart des dates médianes de la récolte 2014 par rapport à la moyenne des 3 années : 2012 à 2014

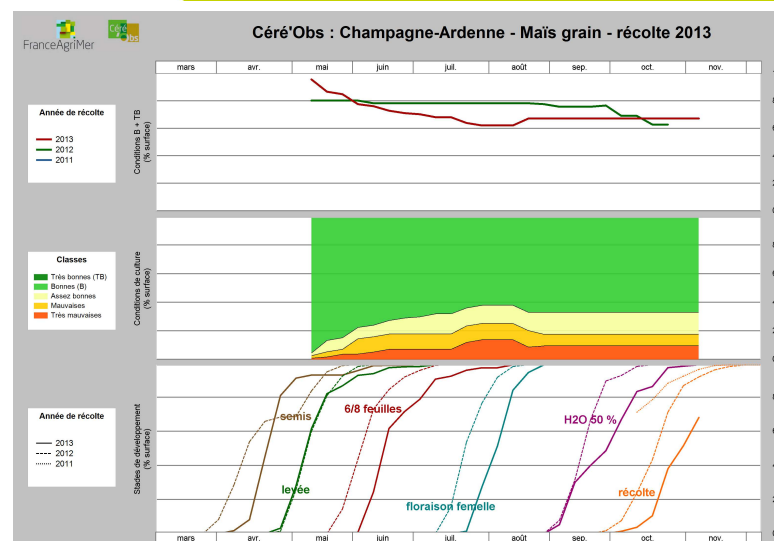




**pour une information  
en temps réel**

**retrouvez chaque  
semaine les publications  
nationales et régionales  
de Céré'Obs**

**abonnez-vous et recevez  
gratuitement le lien vous  
permettant de vous  
connecter aux  
publications**



**merci pour  
votre attention**