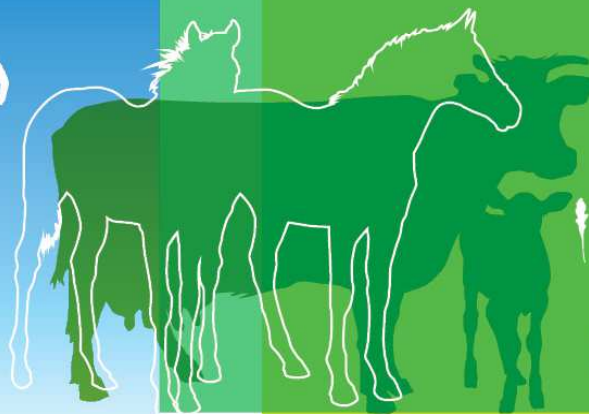


Rencontre Régionale Midi-Pyrénées

16 janvier 2015





Nouvelle année, nouvelle donne

BLE

- la Russie met fin à l'incertitude : ce sera la taxe (et les contrôles)
- un gâteau à se partager
- des facteurs exogènes favorables à l'UE

ORGE

- toujours la demande chinoise

MAIS

- MIR 162 autorisé en Chine
- intérêt manifeste à l'importation dans l'UE
- bonne dynamique du maïs FR vers l'UE

BLE DUR

- augmentation des surfaces... mais loin du compte

Monde - prix du blé tendre à l'exportation (départ)

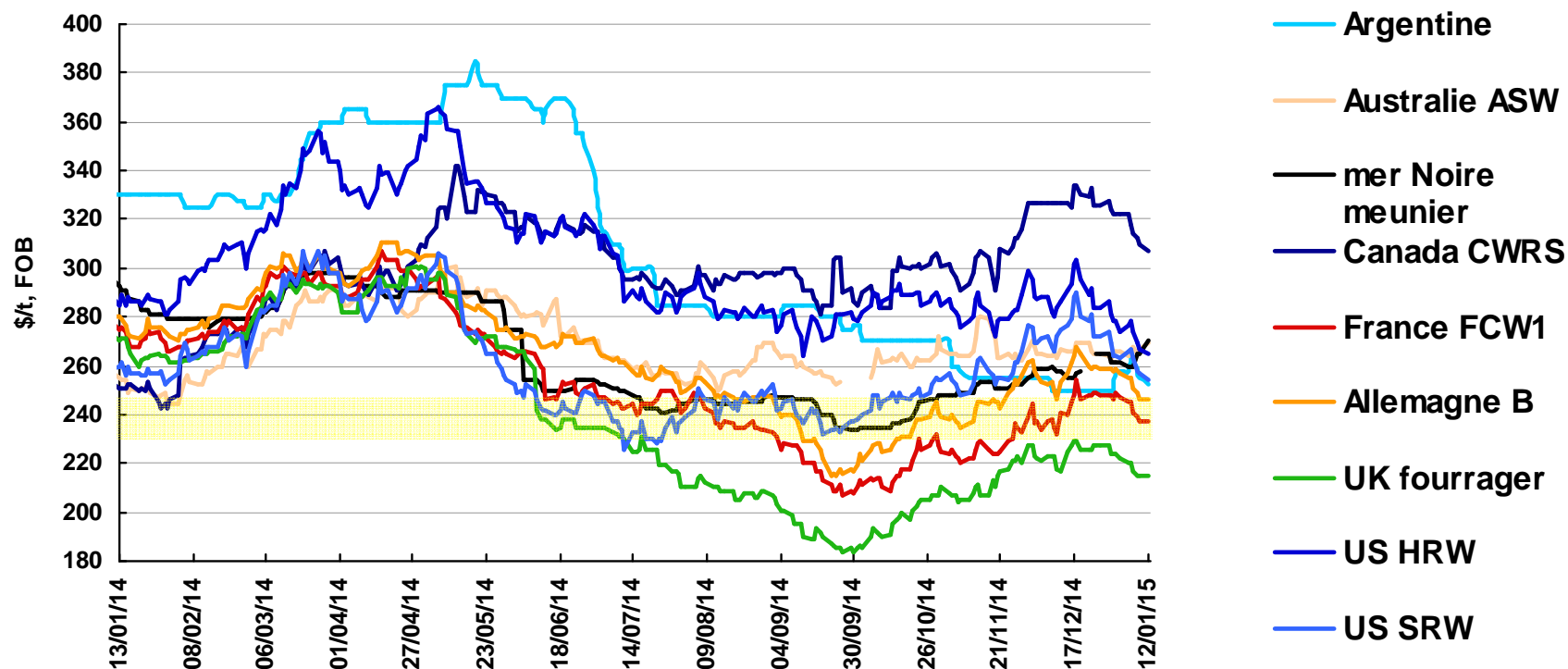
Compétitivité prix
origine FR

FR : 237 / 275 (N-1)

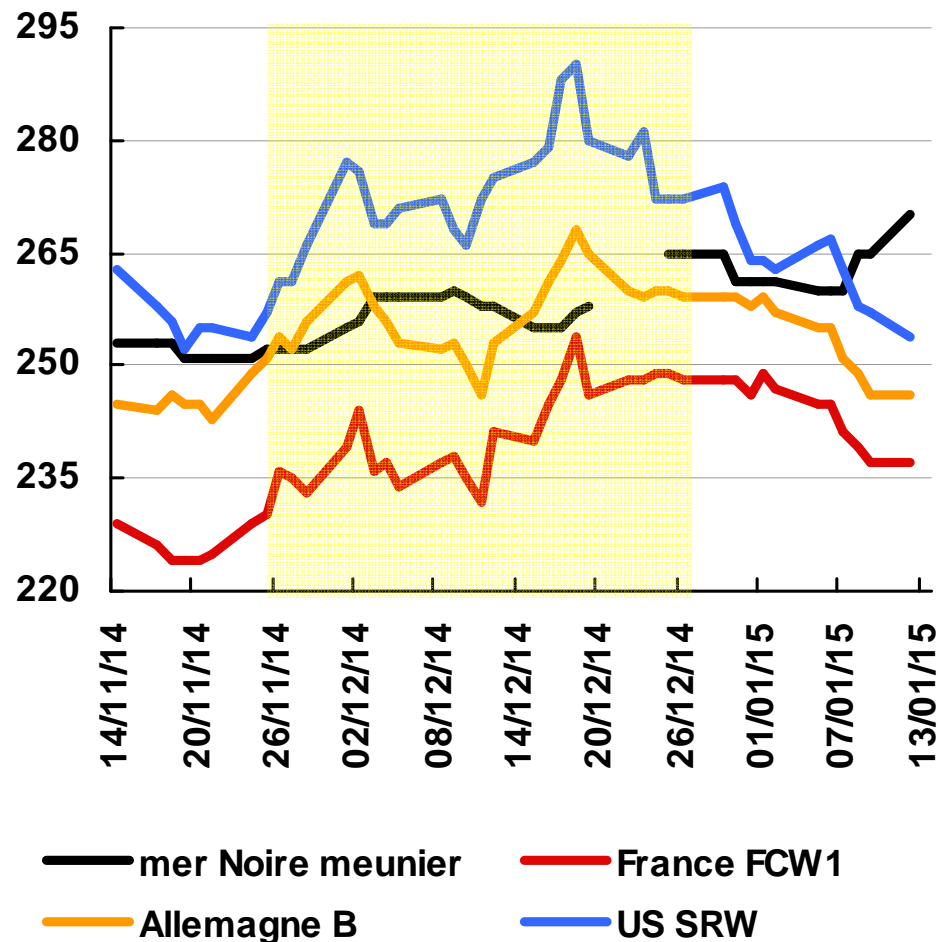
DE : 246 / 280

Arg : 252 / 330

US (SRW) : 254 / 260



Monde - prix du blé tendre à l'exportation (départ)



- la Russie tergiverse sur les mesures restrictives... le marché prend 15 \$/t

- le marché se met à baisser au moment où les restrictions se précisent

- et poursuit sa baisse (sf mN) après l'annonce de la taxe (« buy the rumour... » + dispo mde)

Russie : le choix de la taxe à l'exportation

effondrement du rouble, exportations record, hausse px intr

Restrictions non tarifaires

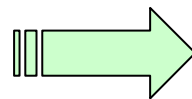
- Service fédéral de contrôle vétérinaire et phytosanitaire

28/11/14 : durcissement contrôles X (certif. phytosa., nettoyage silos et matériel de manutention)

17/12/14 : (opérateurs) délivrances de certif limitées à Turquie, Egypte, Arménie, Inde...

- Compagnie ferroviaire JSC

17/12/14 : restriction au transport des grains à l'exportation (motif : goulots d'étranglement au déchargement des trains dans les ports)



Taxe à l'exportation sur le blé

Signé 25/12/14

- Ad valorem (15 %)
- majoration de 7,5 €/t
- pas moins de 35 €/t
- application 1^{er} février – 30 juin

Deux visions

- *prolongation au-delà du 30 juin (winterkill ?)*
- *levée anticipée (excédent MI)*

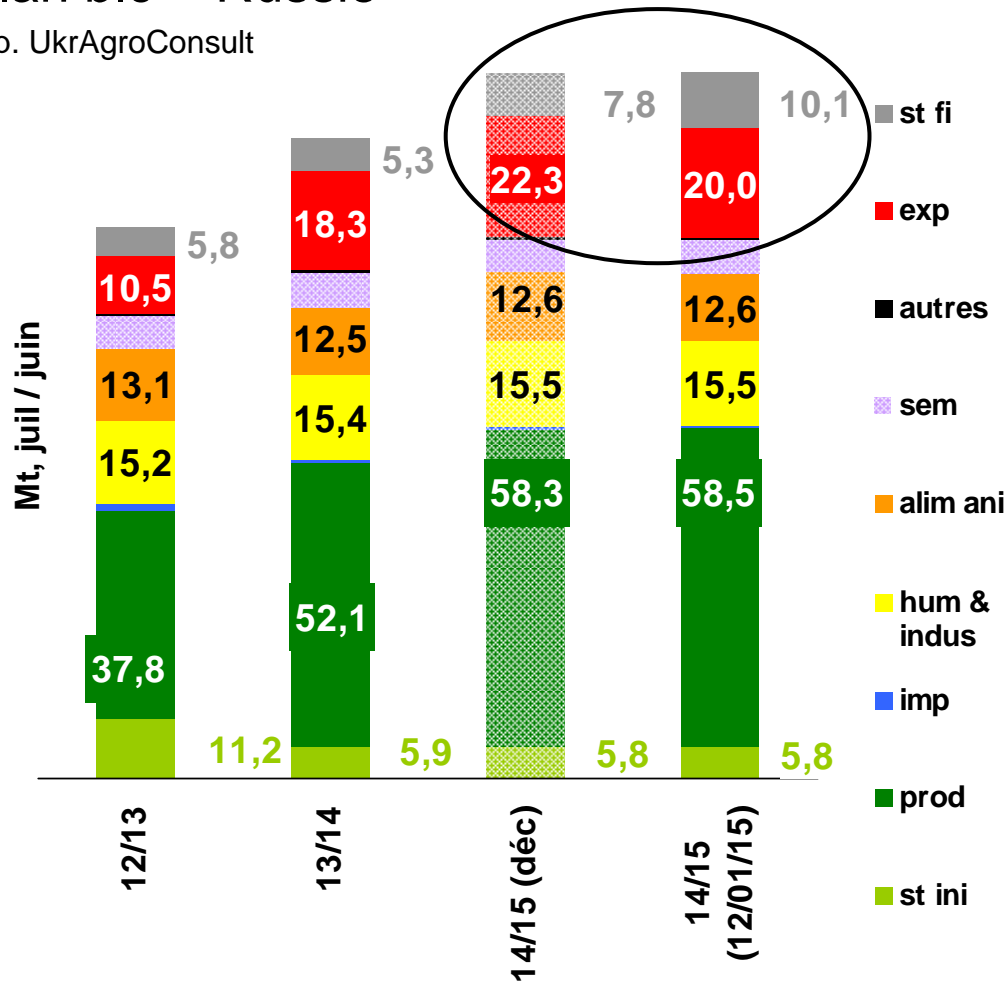
- *prix directeur*
- *des disponibilités ailleurs*

Membre OMC depuis 22/08/2012

Russie : impact de la taxe sur le bilan

Bilan blé – Russie

d'ap. UkrAgroConsult



➤ quel est le volume en jeu ?

Au moins 2 Mt

(à partager parmi les concurrents ...)

➤ report vers le stock final (x 2 / N-1)

✓ pas besoin de ce volume sur le MI

Taxe russe : qui en profitera ?

➤ redistribution

estim. opérateurs :

2 Mt < < 3,5 Mt

➤ UE 1^{er} bénéficiaire
envisagé : + 1,5 Mt ?

>>> DE

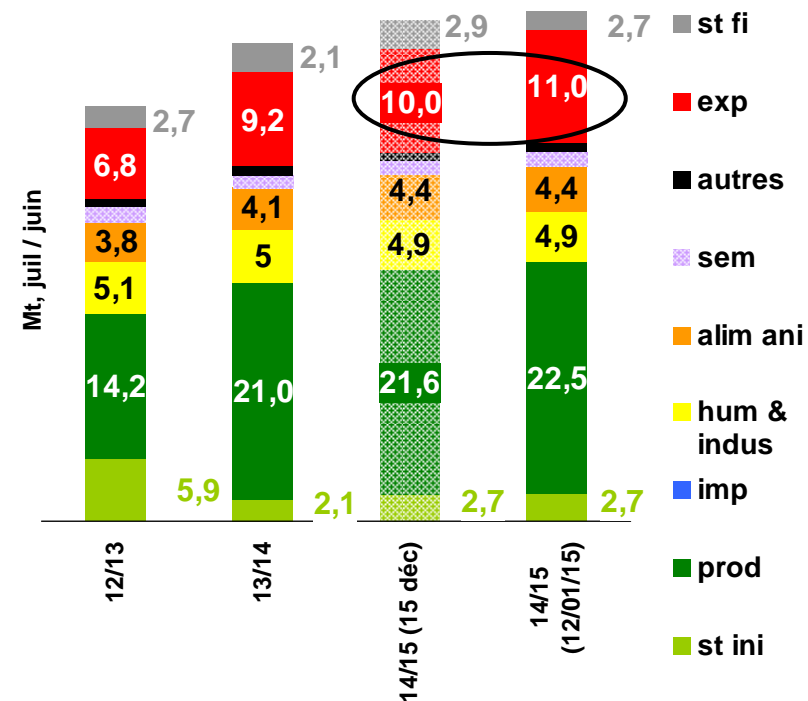
➤ Ukr* : + 0,5 à 1 Mt ?

➤ US : + 0,5 ?

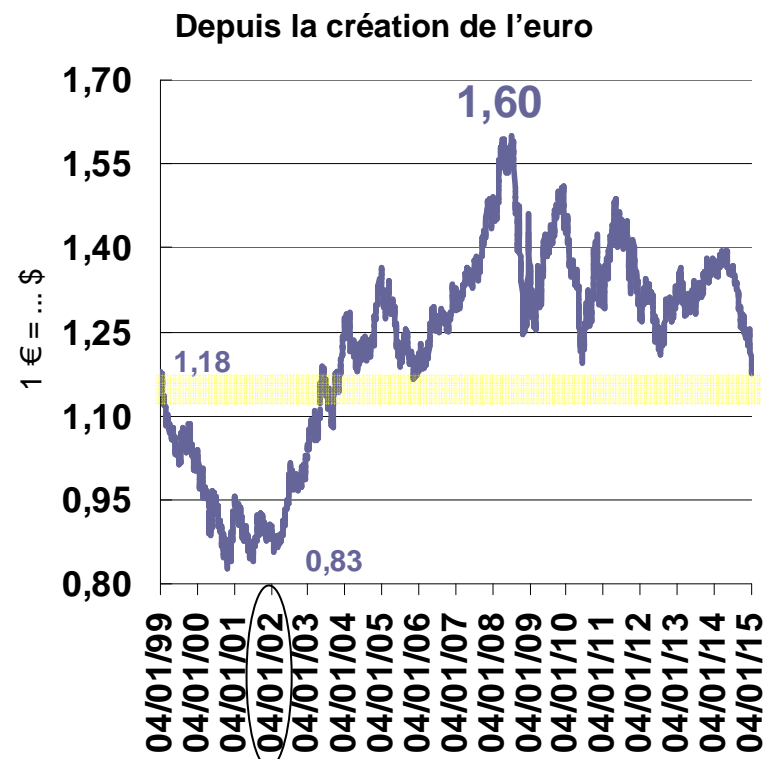
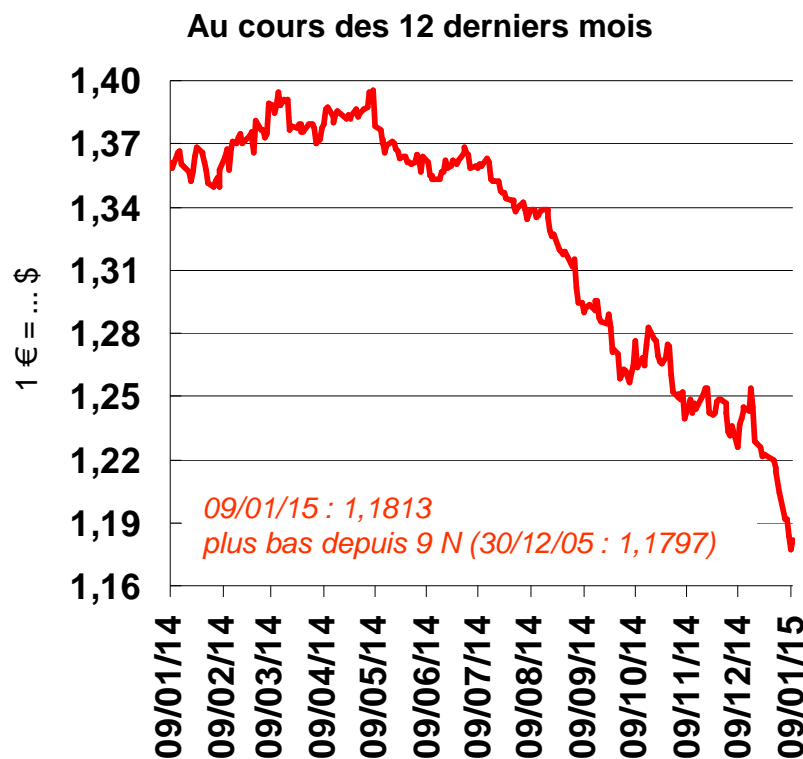
➤ Can : + 0,5 ?

* Bilan blé – Ukraine

d'ap. UkrAgroConsult



Taux de change euro / dollar



Avril 2014 euro « trop fort » : intervention BCE

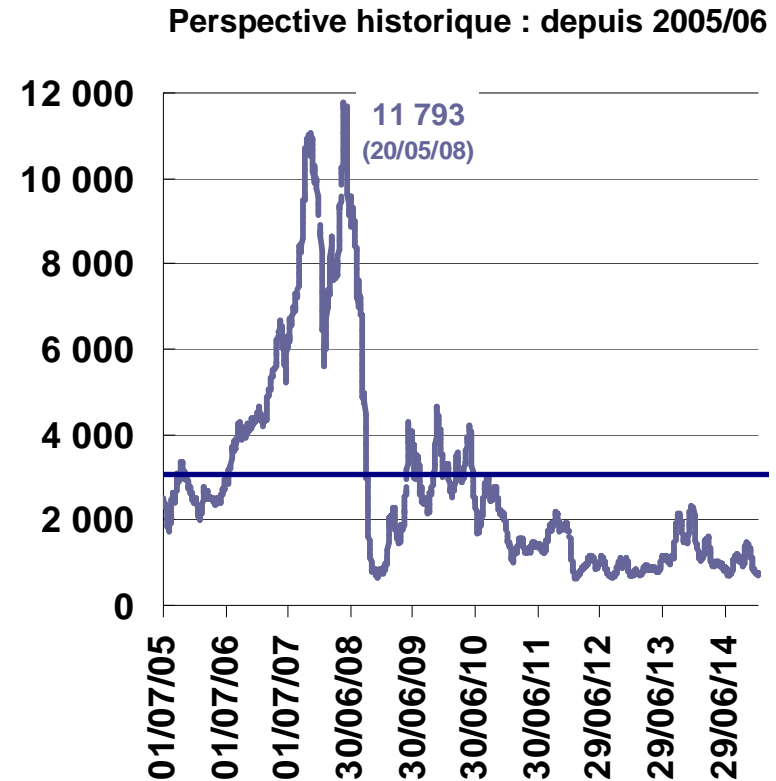
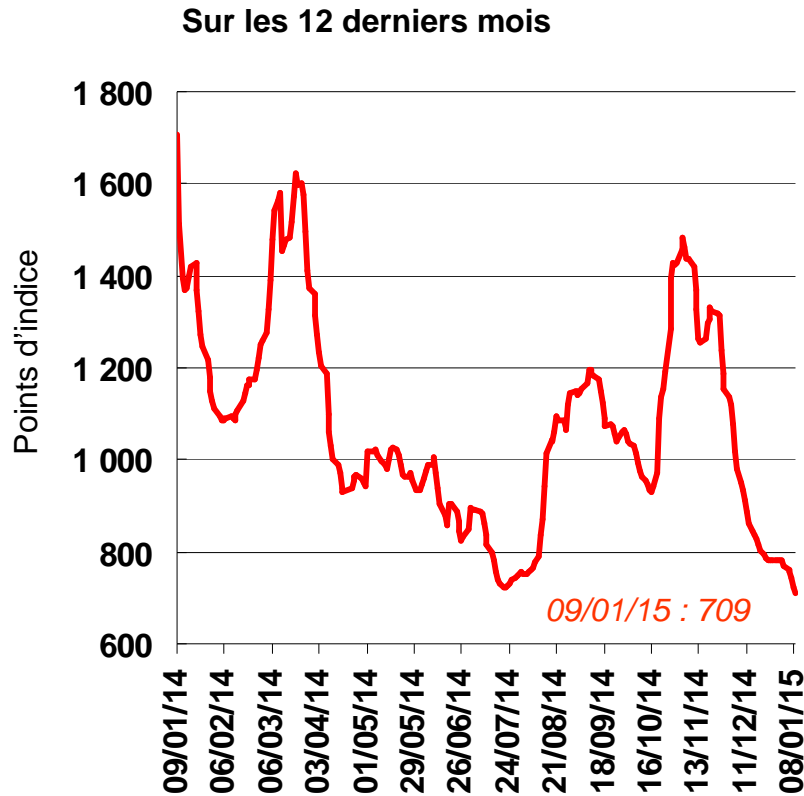
Tx int : pol BCE / risque déflation, récession ou croiss mini # pol FED / croiss., emploi

(CT) Persp assoupl quanti le 22/01 et élections législ. en Grèce le 25/01

(MT) persp de la parité €/ \$ (horizon fin 2017 d'ap GS)

Lituanie 19ème membre zone euro

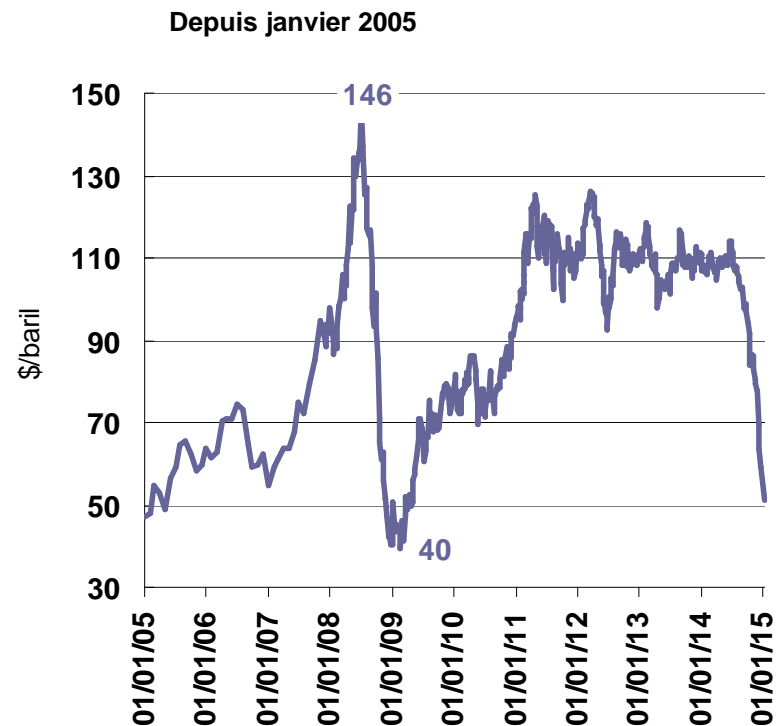
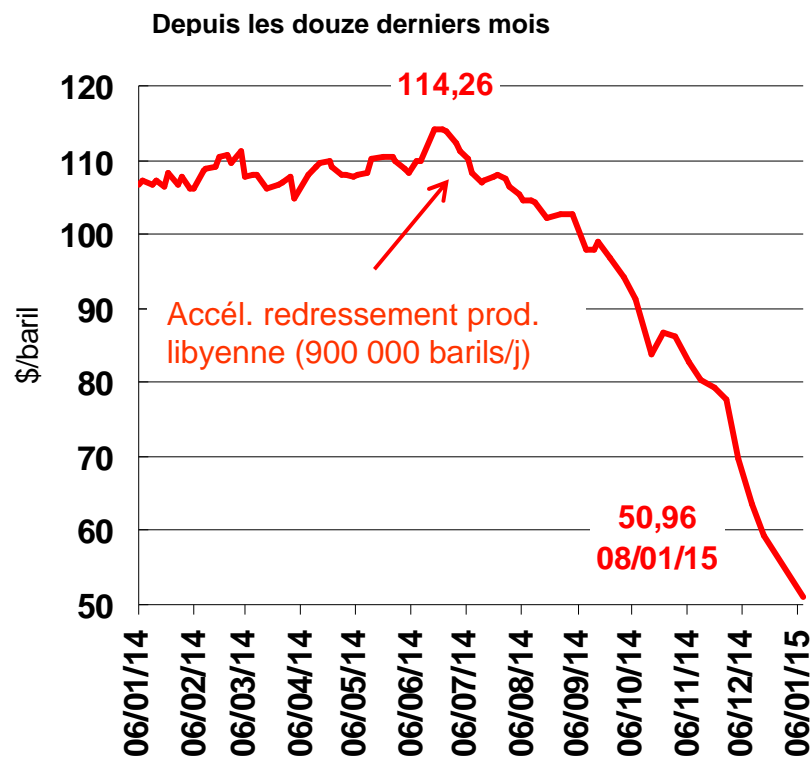
Taux de fret (Baltic Dry Index)



O/D bateaux, pétrole – ralentissement hivernal

Fav. aux échanges

Prix du pétrole



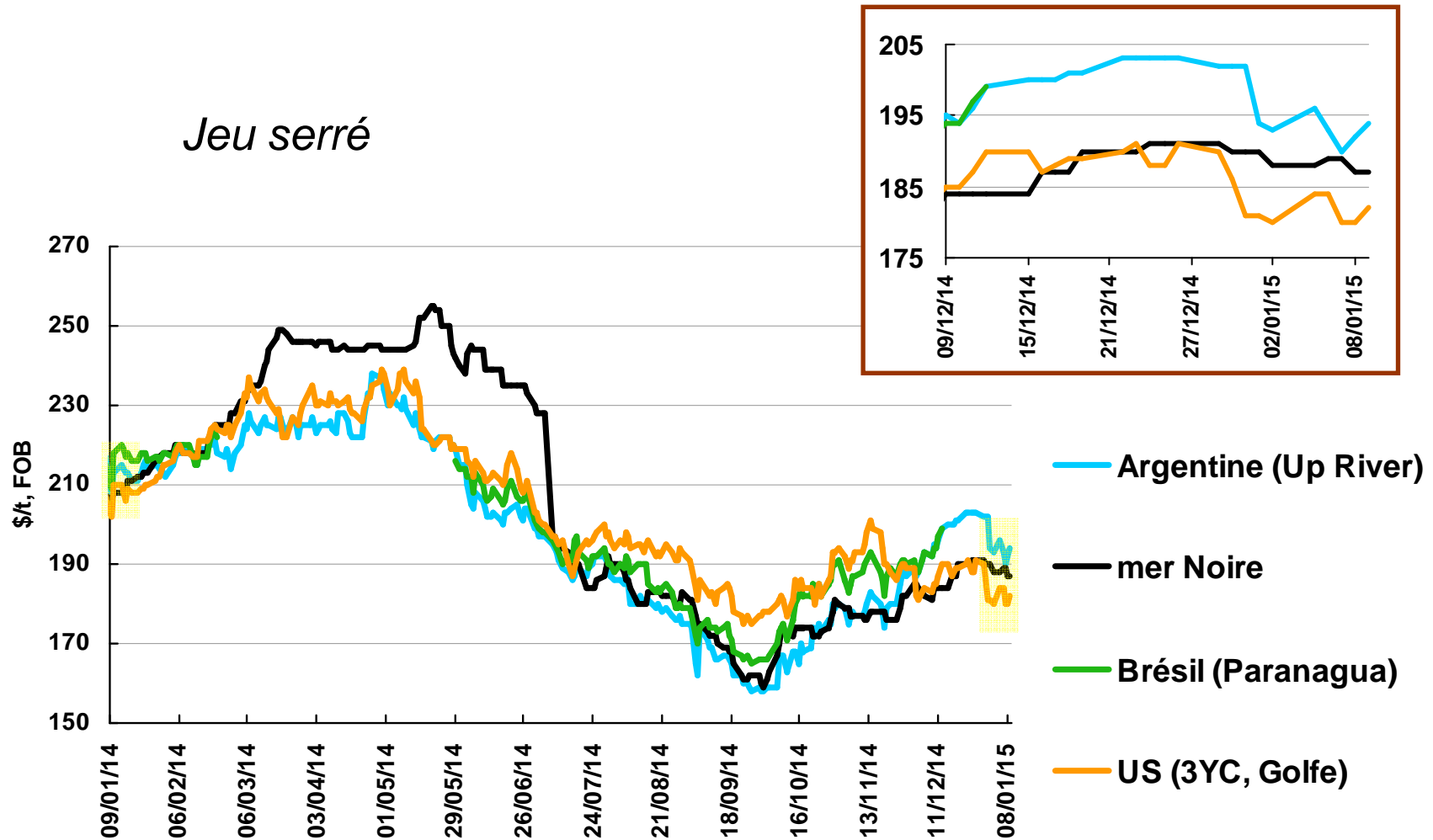
Révision prév. px par GS >>> 45,90 \$/baril le 12/01

Cas partic. US

px pétrole brut et GN < px mde ⇔ adaptation raffinage & goulots étrgl't transport

>>> avantage compa. consommateurs marché intr (prod, engrais, ... X)

Monde - prix du maïs à l'exportation (départ)



MIR 162 vers la Chine : un effet domino ?

Mais OGM MIR 162 non autorisé à l'importation en Chine

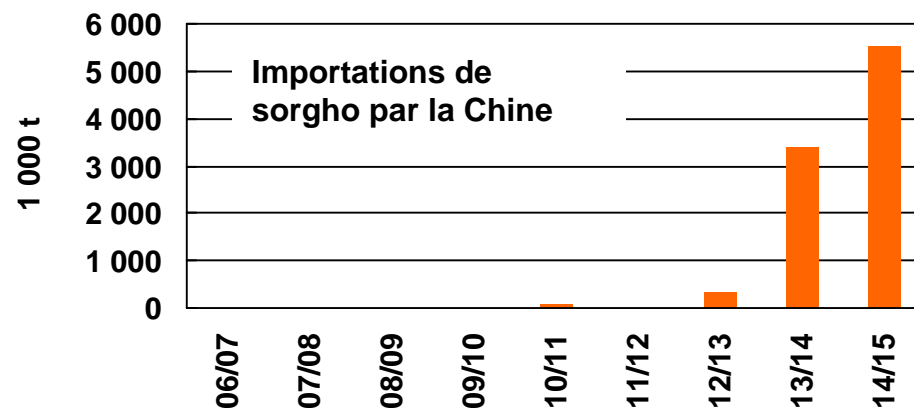
- + niv px maïs camp préc
- + obj diversification origines



- >>> effondrement M maïs US en Chine
- >>> hausse importations sorgho (US : remplacement à l'équiv.)
- >>> hausse importations orge

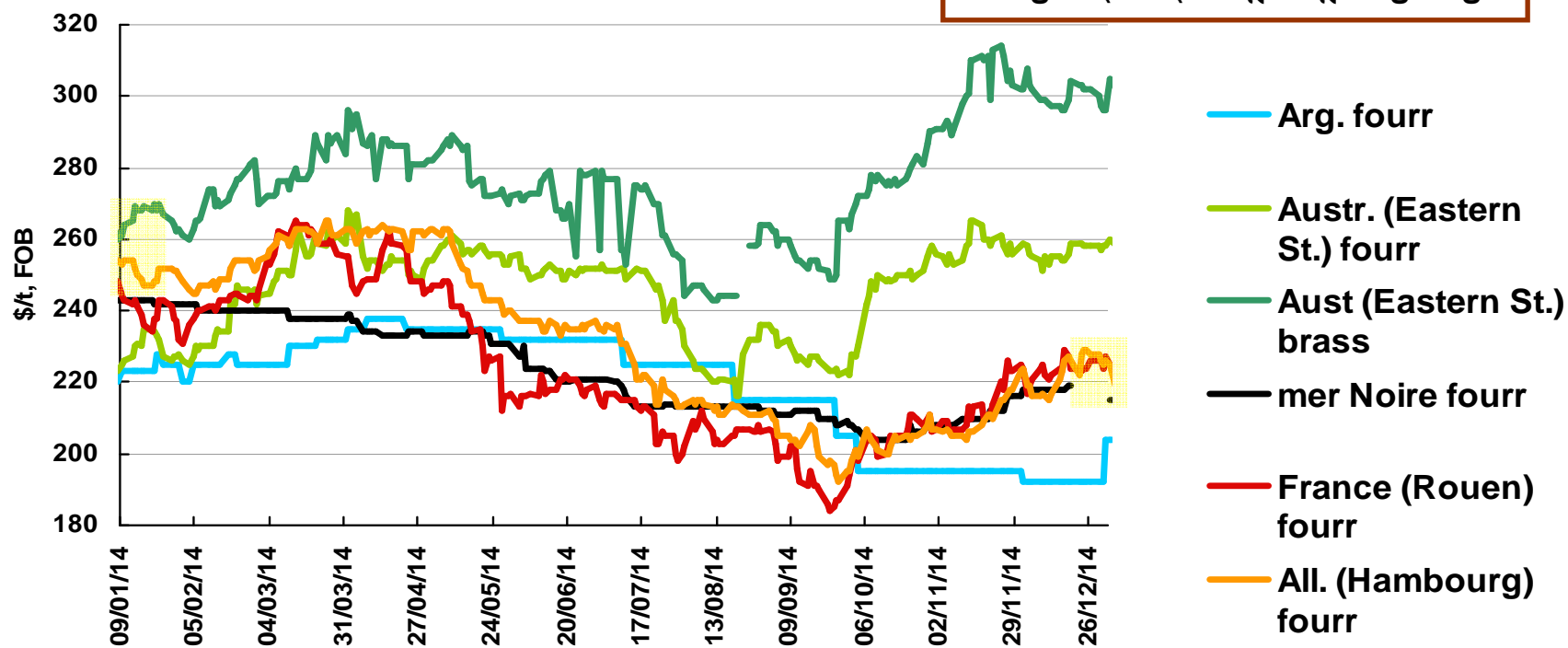
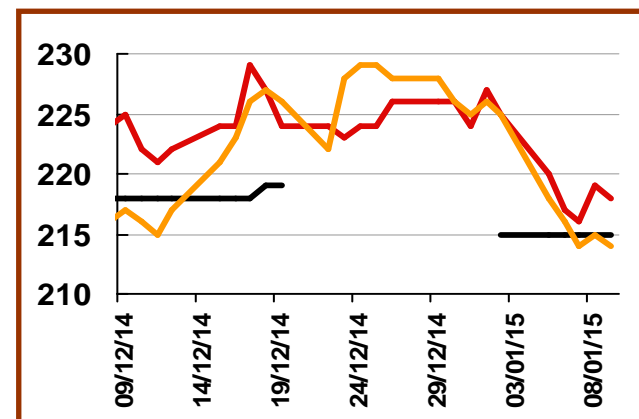
MIR 162 autorisé

- >>> relance importations DDGs
- >>> relance importations maïs US ?
- >>> baisse importations sorgho ?
- >>> baisse importations orge ?



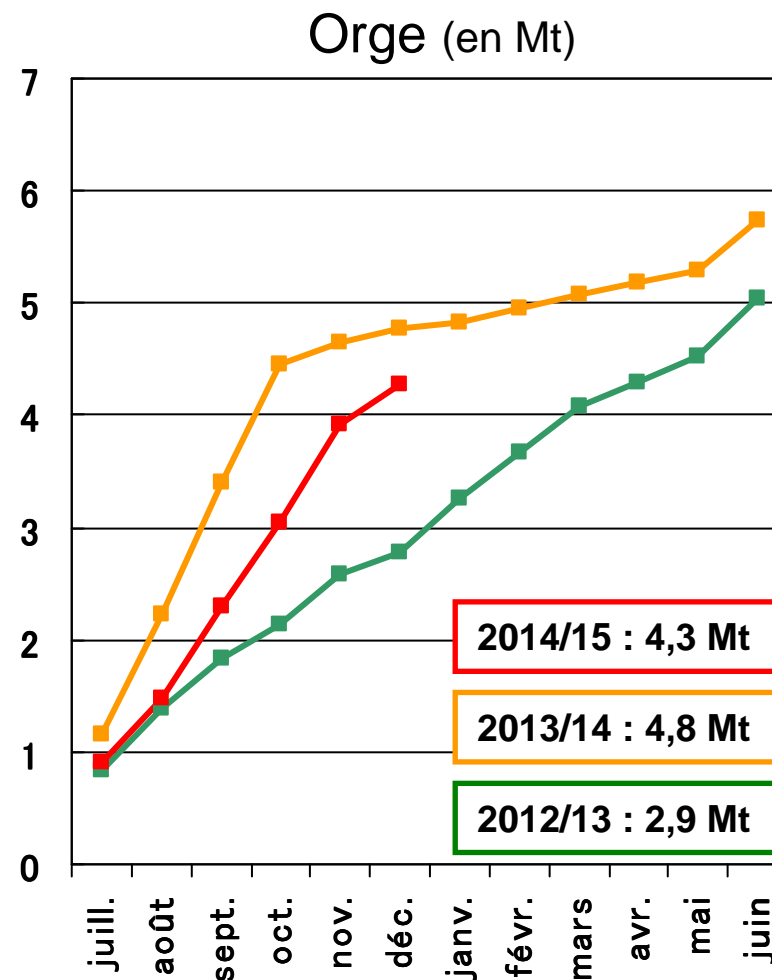
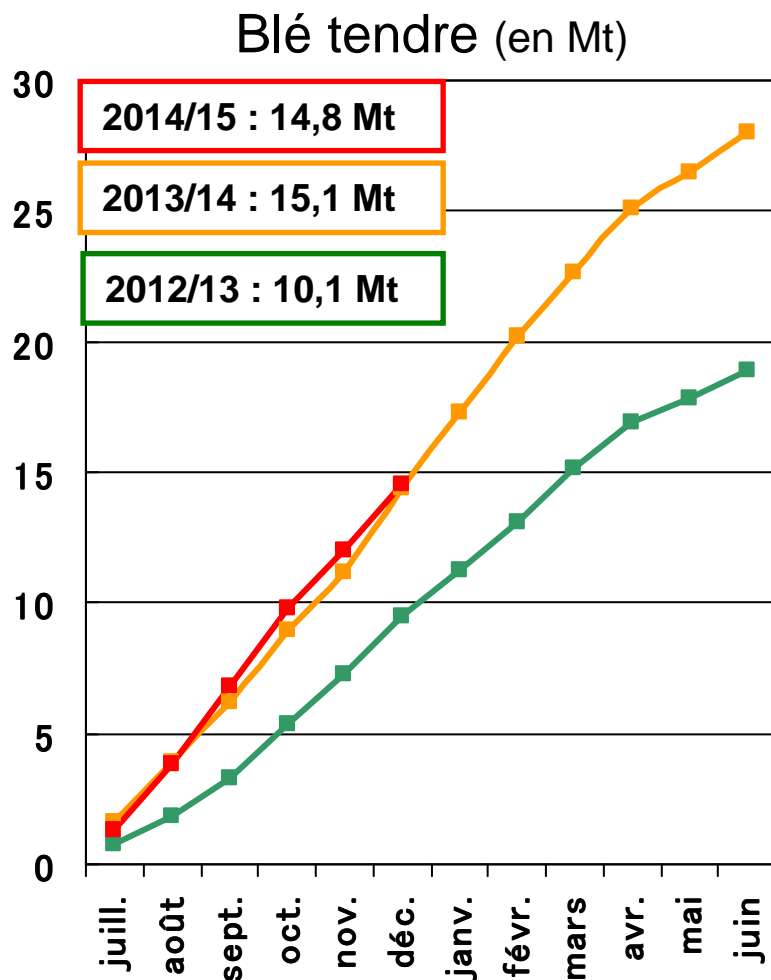
Monde - prix de l'orge à l'exportation (départ)

L'Europe, et les autres



Certificats à l'exportation délivrés dans l'UE

Grains - Cumuls à semaine 28 (au 06/01/15)

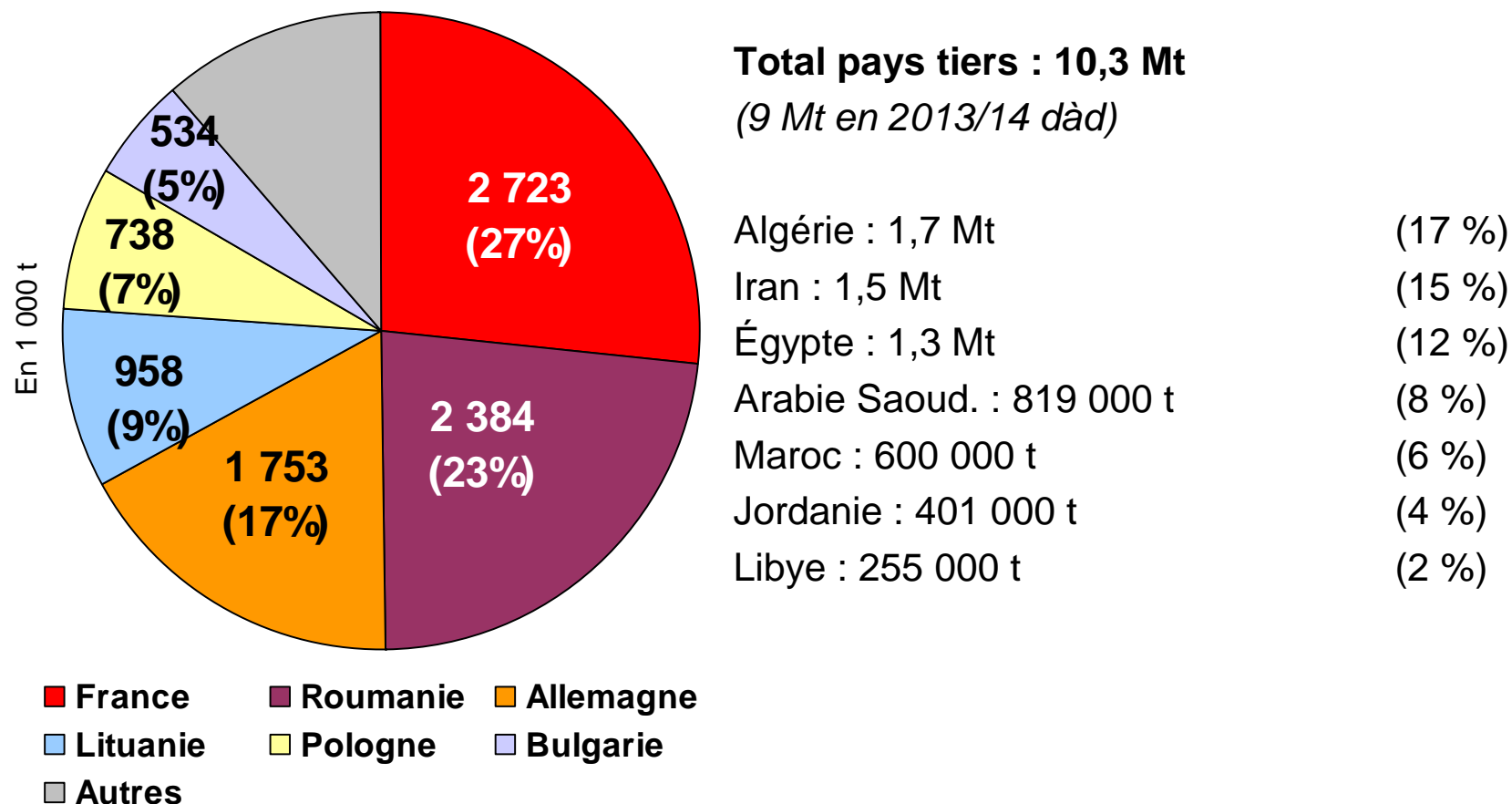


Représentation graphique : cumuls fin de mois

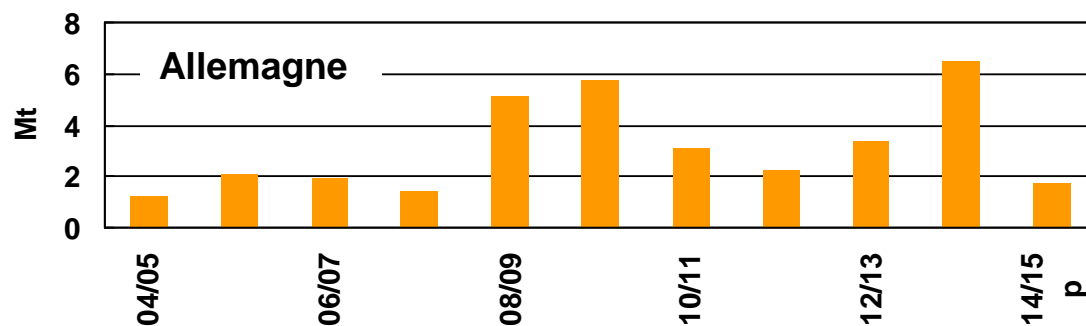
■ 2012/13 ■ 2013/14 ■ 2014/15

UE - exportations de blé tendre

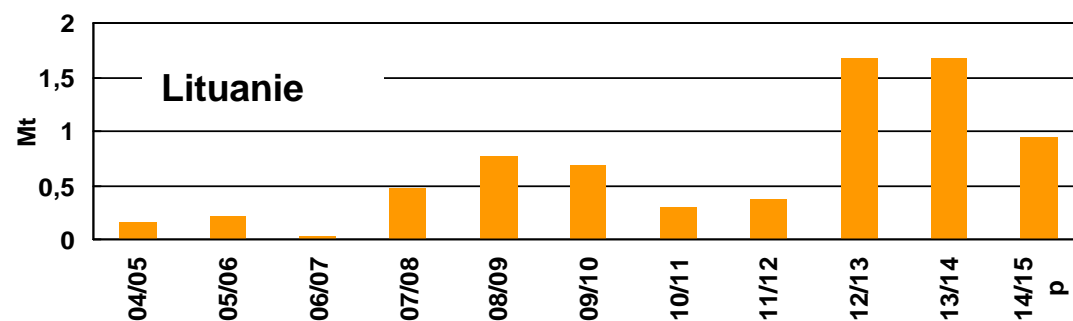
Stat. douanières sur les 4 premiers mois de la campagne 2014/15



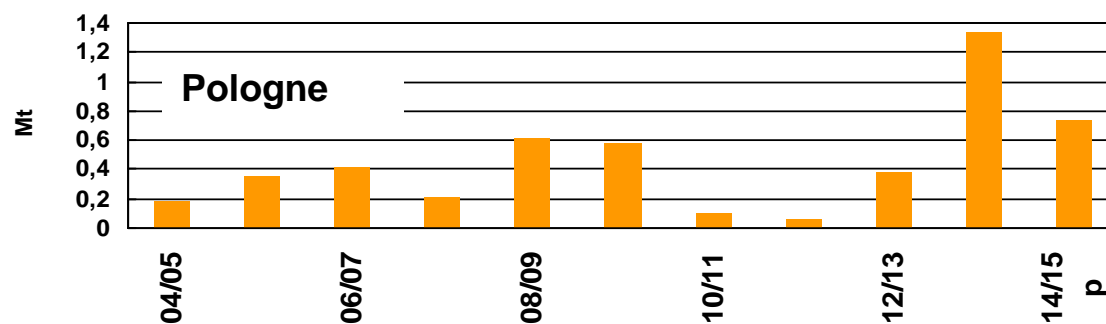
Des Etats membres qui montent à l'exportation



Iran, Alg, AS



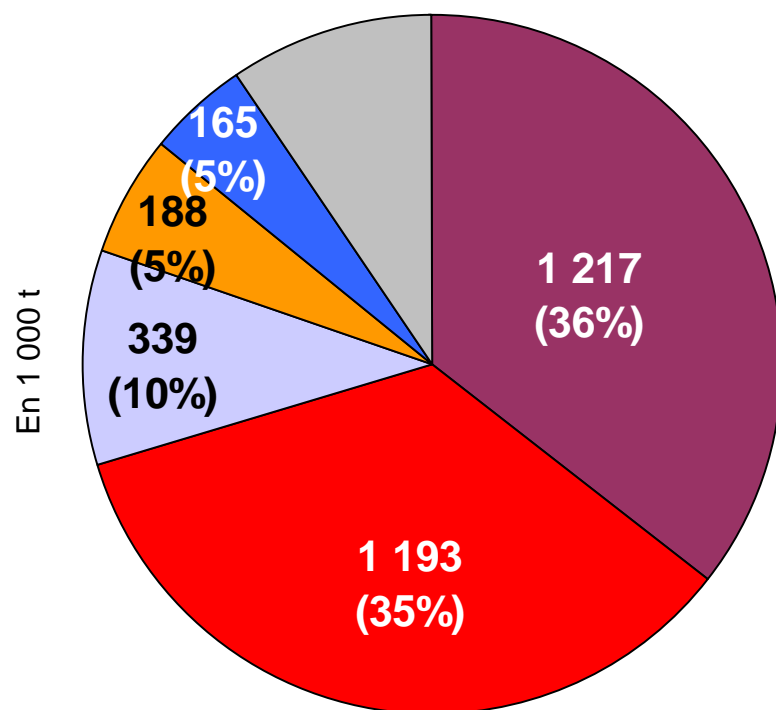
Iran, AS, Eg



Alg, AS

UE - exportations d'orge

Stat. douanières sur les 4 premiers mois de la campagne 2014/15



Total pays tiers : 3,4 Mt

(4,5 Mt en 2013/14 dâd)

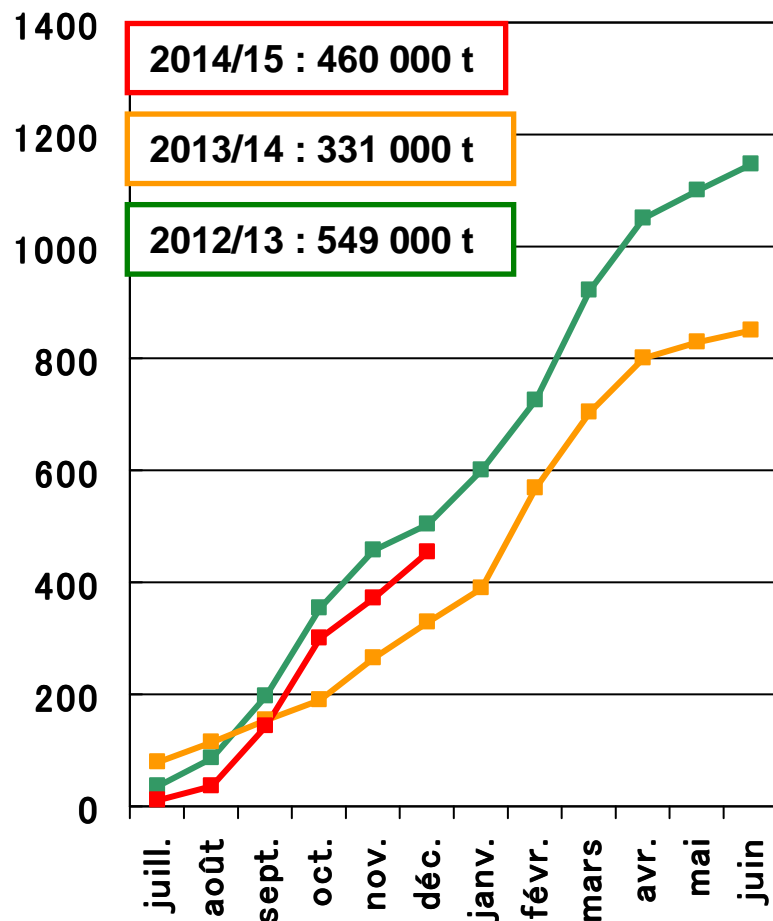
Arabie Saoudite :	986 000 t	(29 %)
Chine :	713 000 t	(21 %)
Algérie :	436 000 t	(13 %)
Jordanie :	262 000 t	(8 %)
Libye :	212 000 t	(6 %)
Maroc :	162 000 t	(5 %)
Iran :	131 000 t	(4 %)

■ Roumanie ■ France ■ Bulgarie
■ Allemagne ■ R.U ■ Autres

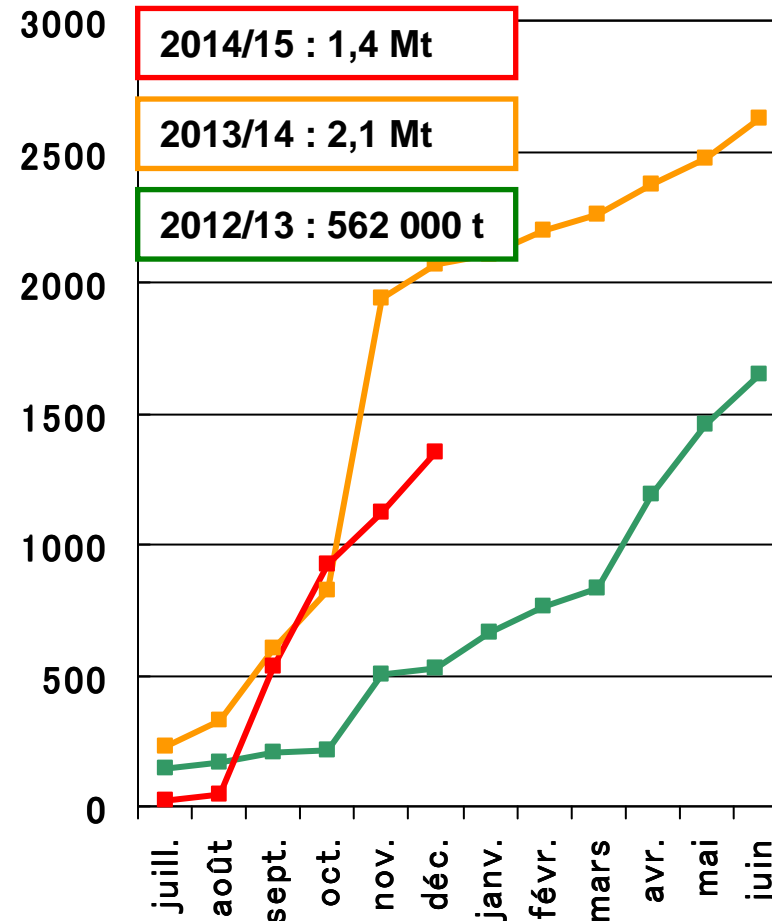
Certificats à l'exportation délivrés dans l'UE

Grains - Cumuls à semaine 28 (au 06/01/15)

Blé dur (en 1 000 t)



Maïs (en Mt)

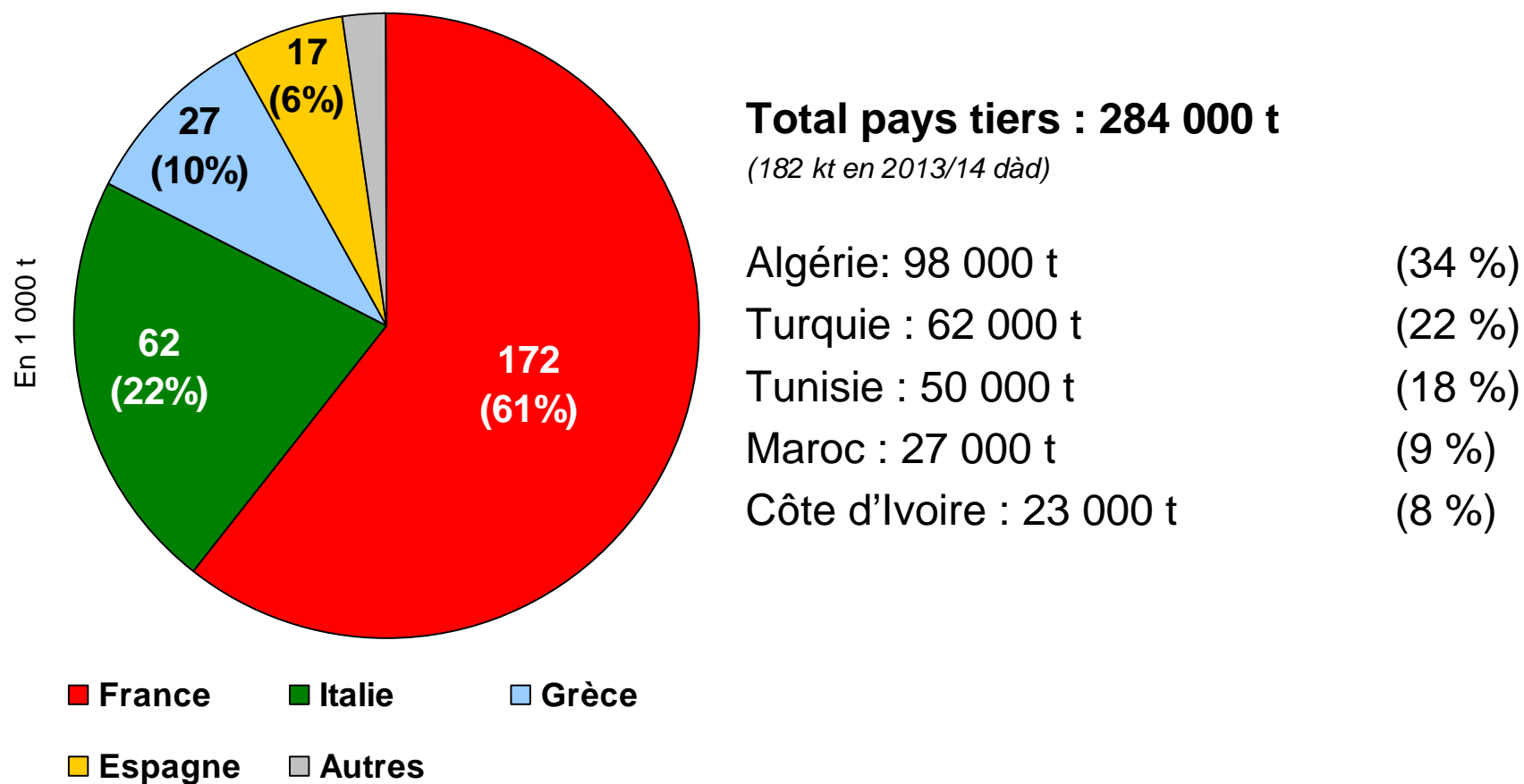


Représentation graphique : cumuls fin de mois

■ 2012/13 ■ 2013/14 ■ 2014/15

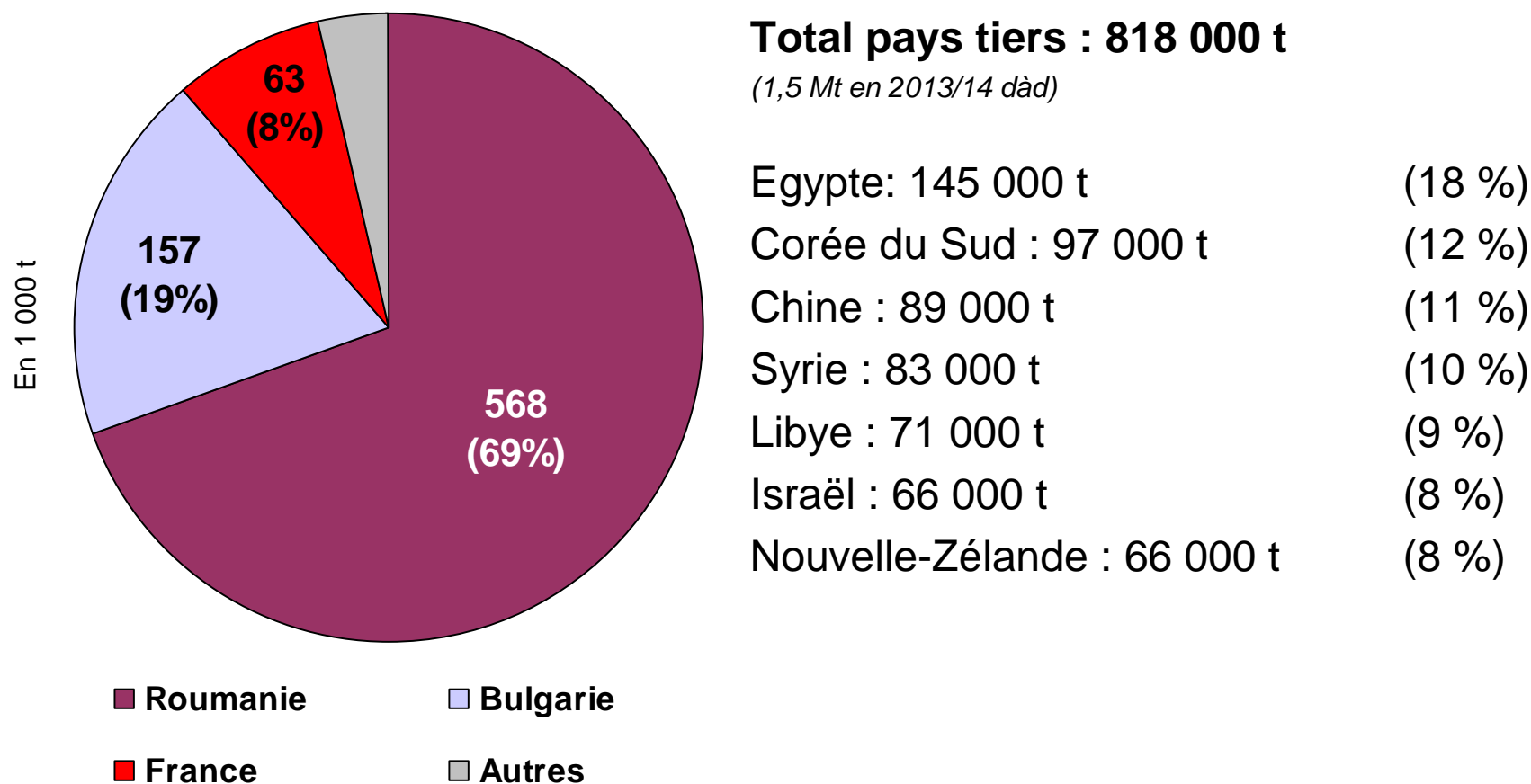
UE - exportations de blé dur

Stat. douanières sur les 4 premiers mois de la campagne 2014/15



UE - exportations de maïs

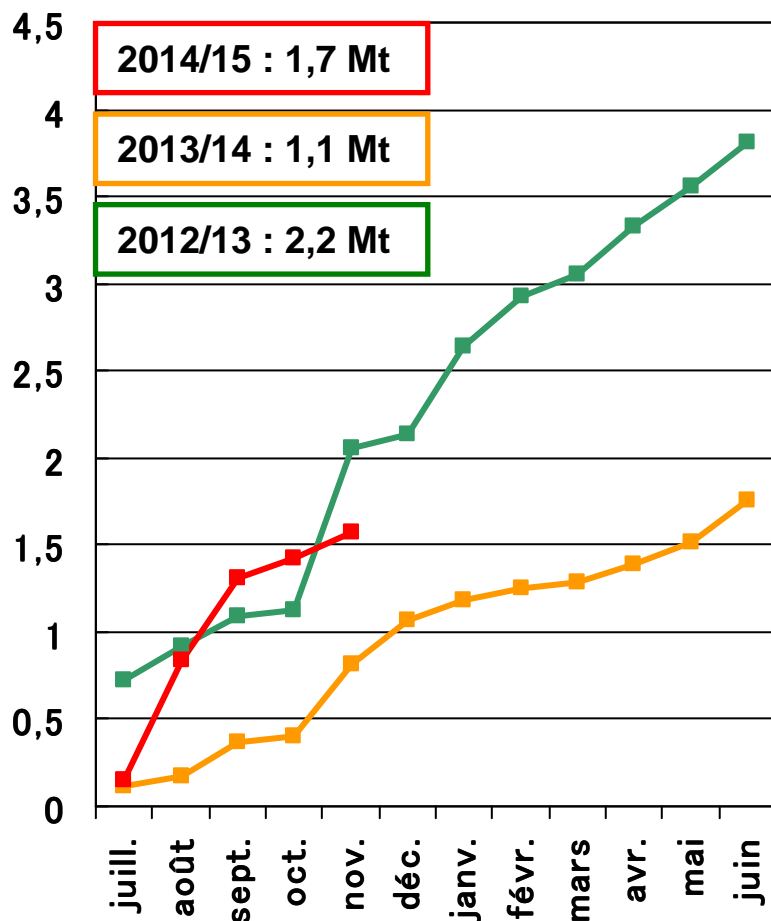
Stat. douanières sur les 4 premiers mois de la campagne 2014/15



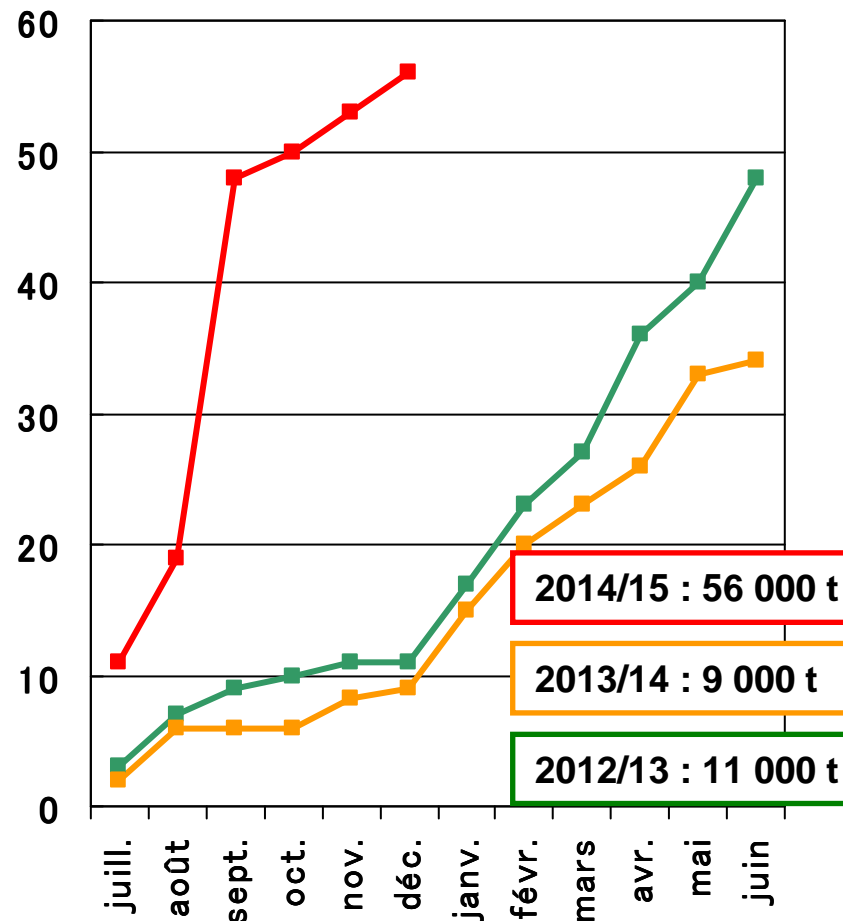
Certificats à l'importation délivrés dans l'UE

Grains - Cumuls à semaine 28 (au 06/01/15)

Blé tendre (en Mt)



Orge (en 1 000 t)

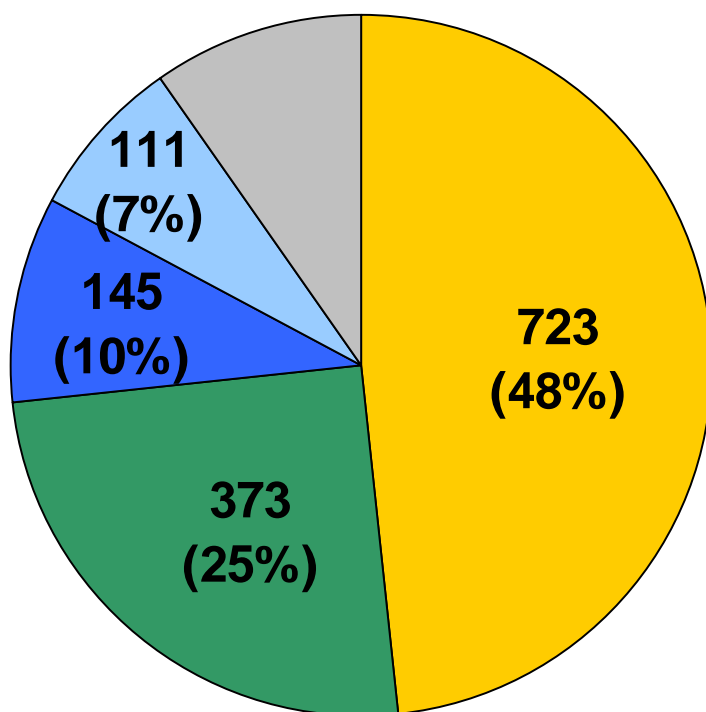


Représentation graphique : cumuls fin de mois

■ 2012/13 ■ 2013/14 ■ 2014/15

UE - importations de blé tendre

Stat. douanières sur les 4 premiers mois de la campagne 2014/15



Total pays tiers : 1,5 Mt

(684 kt en 2013/14 d'ad)

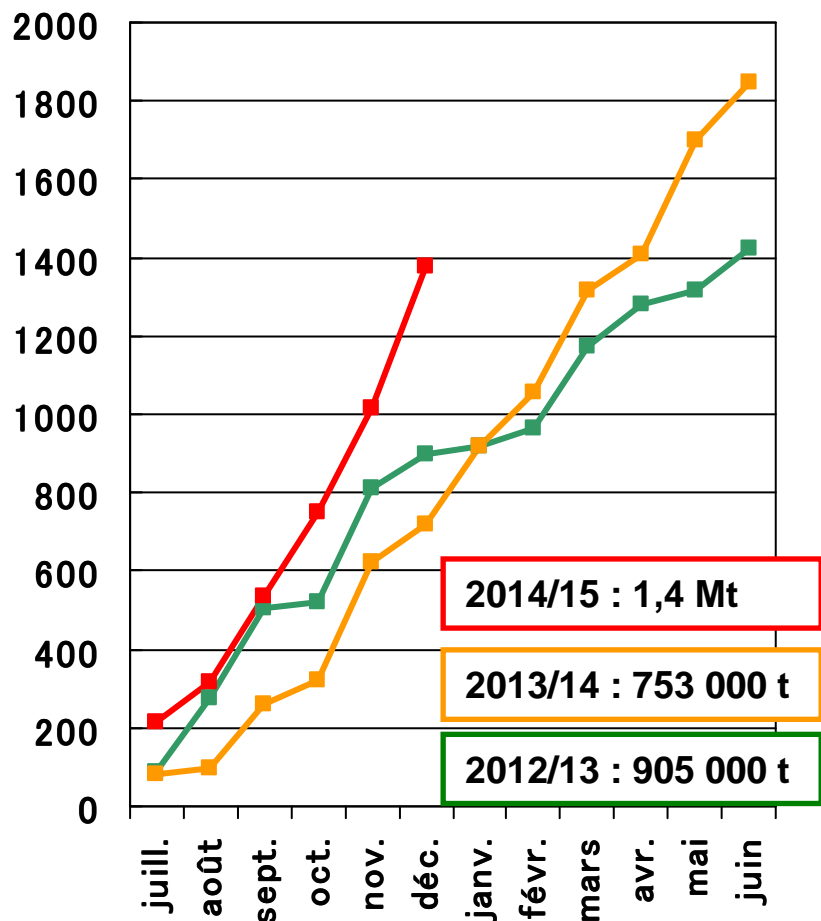
Ukraine	: 934 000 t	(62 %)
Canada	: 234 000 t	(16 %)
US	: 111 000 t	(7 %)
Russie	: 103 000 t	(7 %)
Moldavie	: 65 000 t	(4 %)
Serbie	: 39 000 t	(3 %)

■ Espagne ■ Italie ■ U.K
■ Grèce ■ Autres

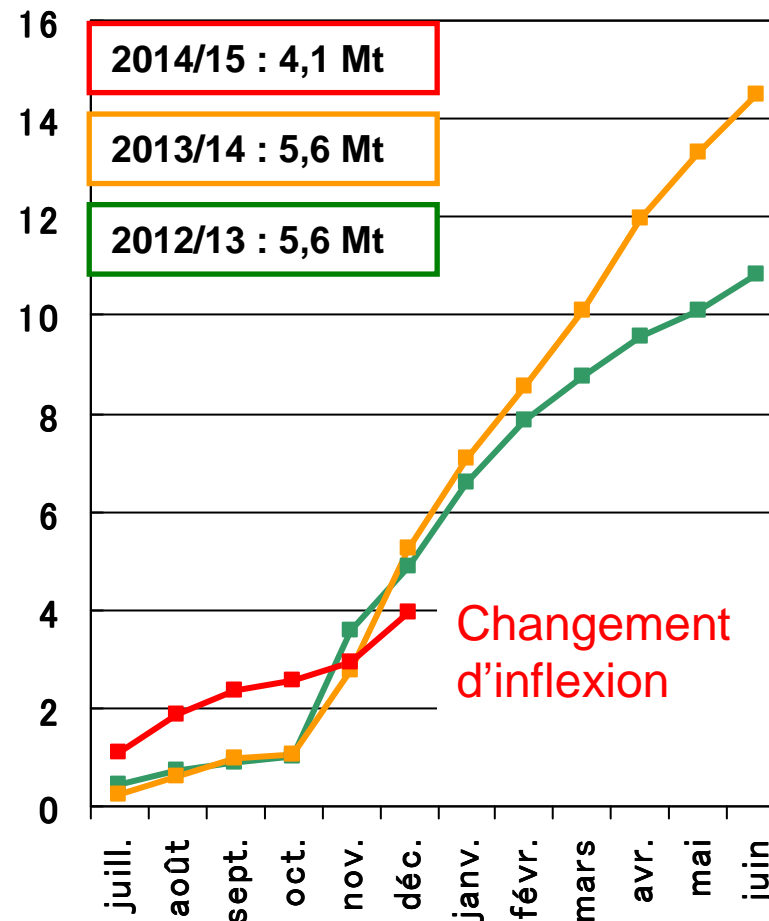
Certificats à l'importation délivrés dans l'UE

Grains - Cumuls à semaine 28 (au 06/01/15)

Blé dur (en 1 000 t)



Maïs (en Mt)

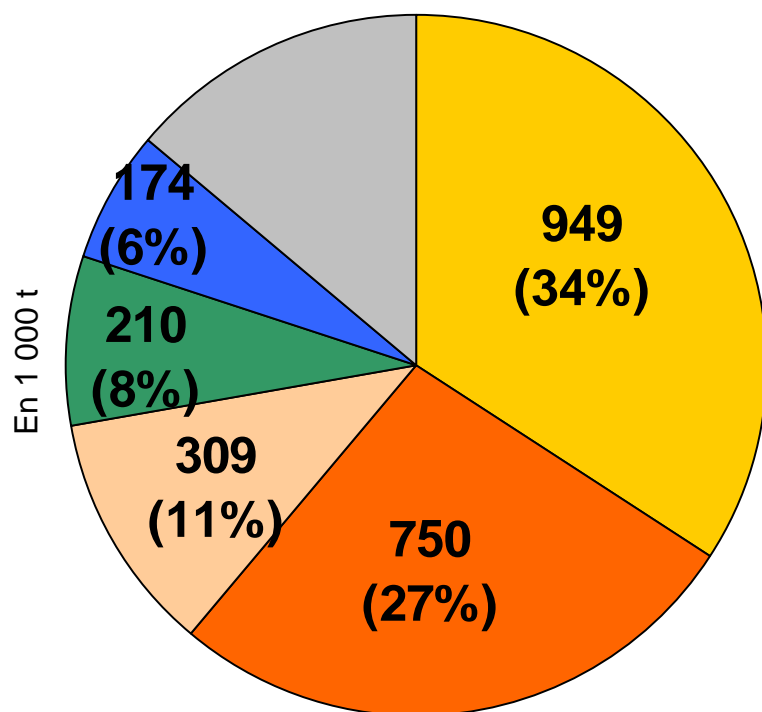


Représentation graphique : cumuls fin de mois

■ 2012/13 ■ 2013/14 ■ 2014/15

UE - importations de maïs

Stat. douanières sur les 4 premiers mois de la campagne 2014/15



Total pays tiers : 2,8 Mt

(1,6 Mt en 2013/14 d'ad)

Ukraine : 699 000 t (25 %)

Canada : 636 000 t (23 %)

US : 498 000 t (18 %)

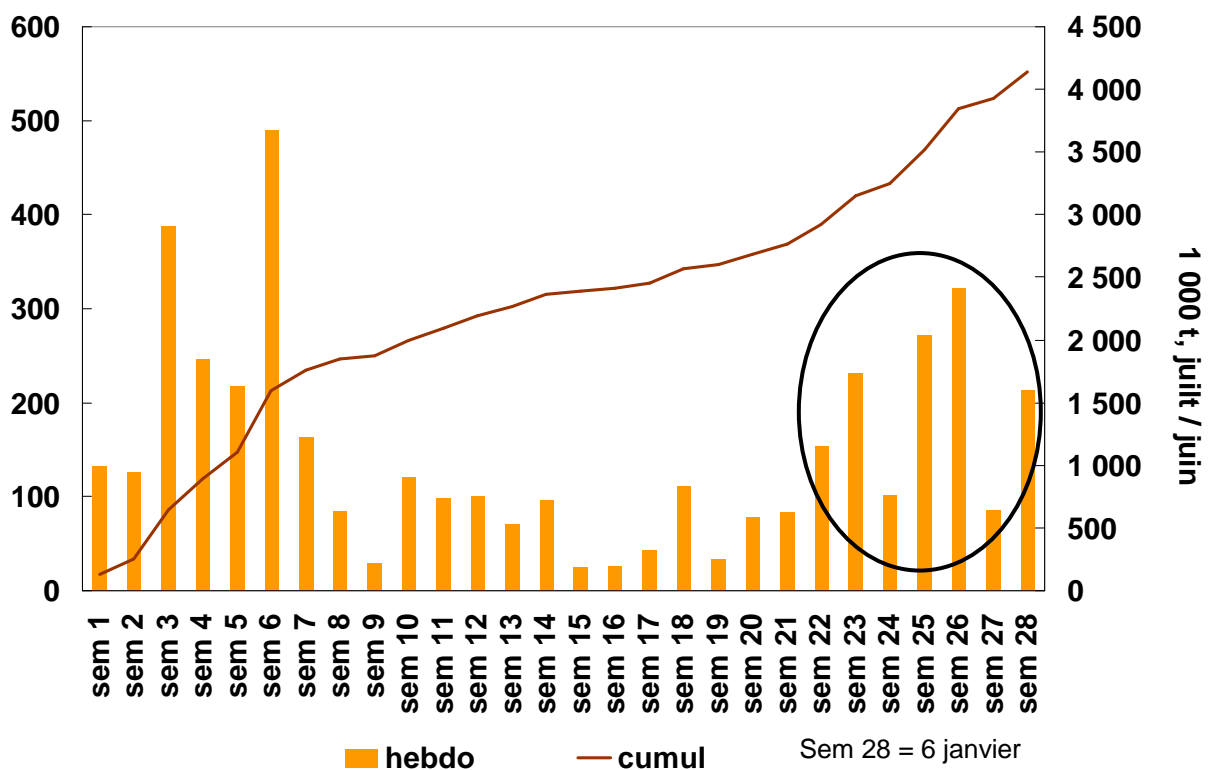
Brésil : 440 000 t (16 %)

Serbie : 179 000 t (6 %)

■ Espagne ■ Pays-Bas ■ Portugal

■ Italie ■ U.K ■ Autres

Regain d'intérêt à l'importation de maïs dans l'UE



Droit M calculé :

5,32 (15/07)

10,44 (19/09)

4,49 (04/11)

nul (08/11)

✓ Malgré l'abondance de la production communautaire

Contingents à l'importation : intérêt ciblé sur le maïs

Contingent à l'importation de maïs à droit zéro
R. 969/2006

Erga omnes

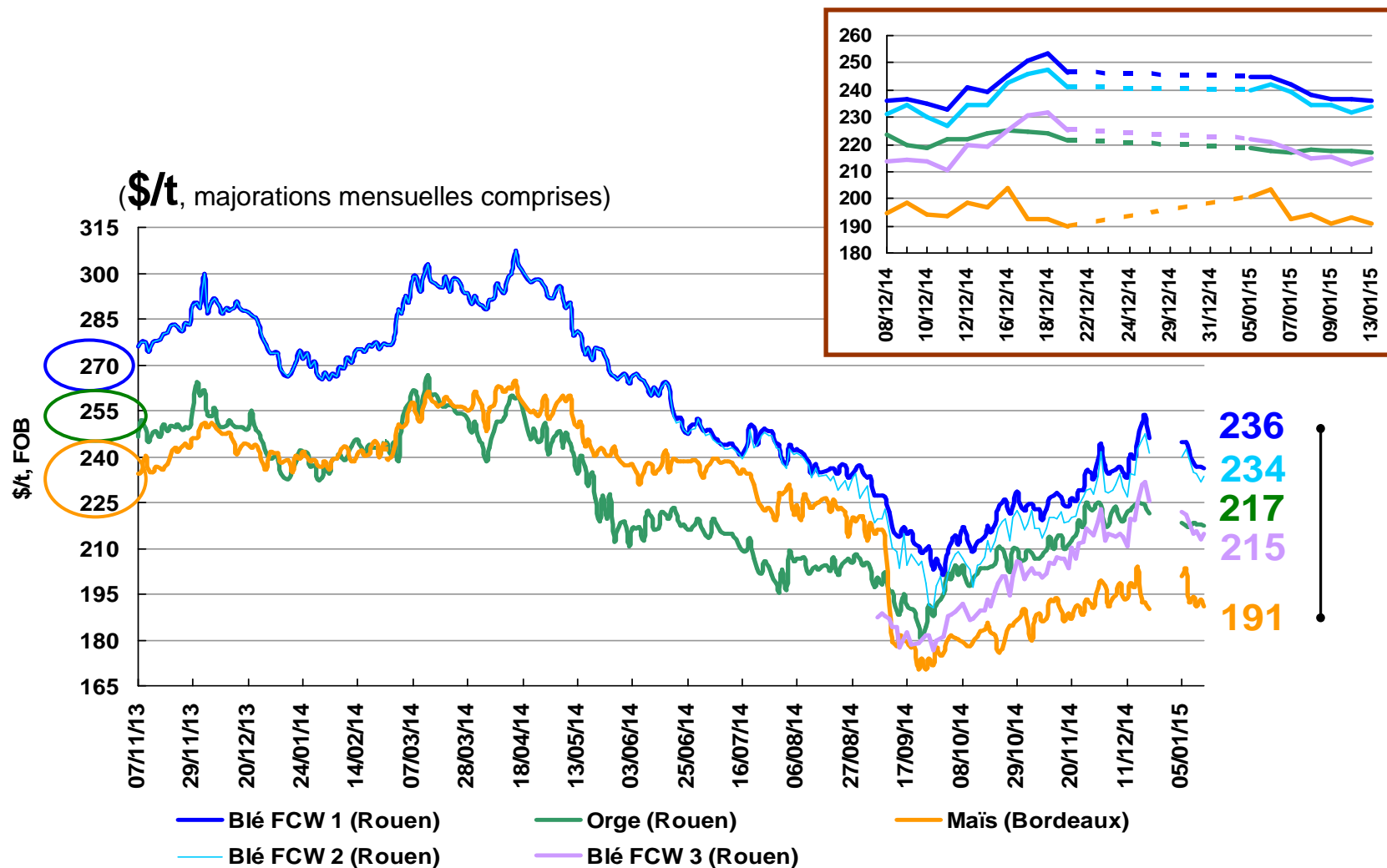
Contingent 2015 (t)	277 988,000
Sous-contingent 1 ^{er} semestre 2015	138 994,000
Quantité demandée semaine du 02/01/15	138 993,992
Quantité totale attribuée au 1 ^{er} semestre 2015	138 993,992
Quantité restant disponible au 1 ^{er} semestre 2015	0,008
Quantité totale attribuée au titre de 2015	138 993,992
Quantité restant disponible au titre de 2015	138 994,008

Ukraine

Etat de gestion des contingents d'importation de certaines céréales originaires d'Ukraine
Règlement d'exécution (UE) n° 416/2014

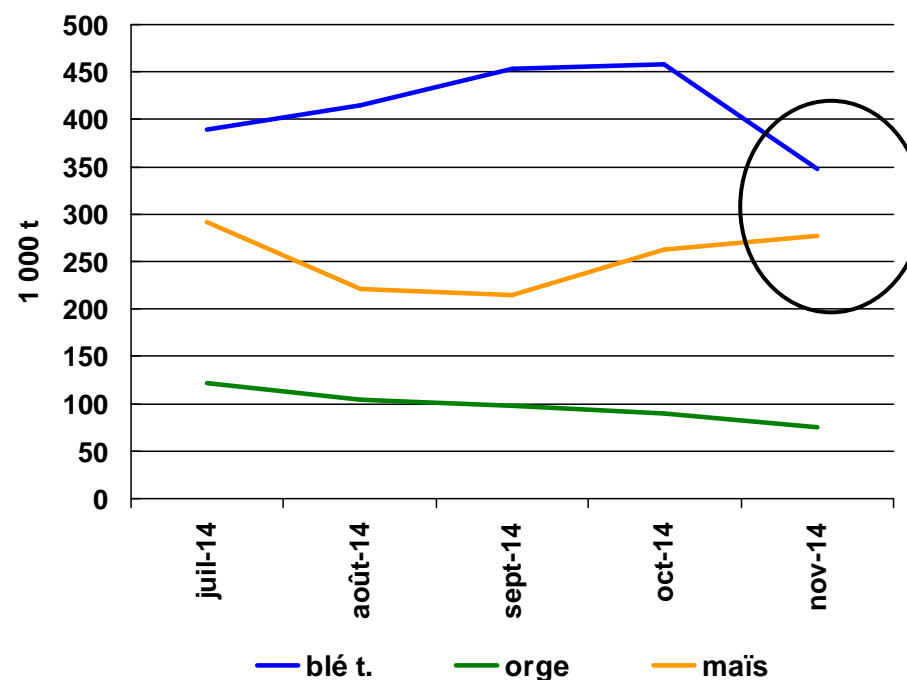
Contingent 2015 (t)	Blé tendre, farines et pellets	Orge, farines et pellets	Maïs, farines et pellets
	950 000,000	250 000,000	400 000,000
Quantité demandée semaine du 02/01/15	92 912,120	1 000,000	400 000,000
Quantité totale attribuée en 2015	92 912,120	1 000,000	400 000,000
Quantité disponible globale 2015	857 087,880	249 000,000	0,000

Céréales françaises : prix à l'exportation



Mises en œuvre de céréales par les FAB

	blé t.	orge	maïs
07/14	388 735,6	121 428,5	291 772,3
08/14	415 574,6	104 107,2	221 420,8
09/14	453 005,5	97 104,8	215 157,2
10/14	458 656,0	89 271,6	262 569,3
11/14	347 642,1	74 880,1	278 015,5
Par mois restant	360 000 t	72 000 t	317 000 t



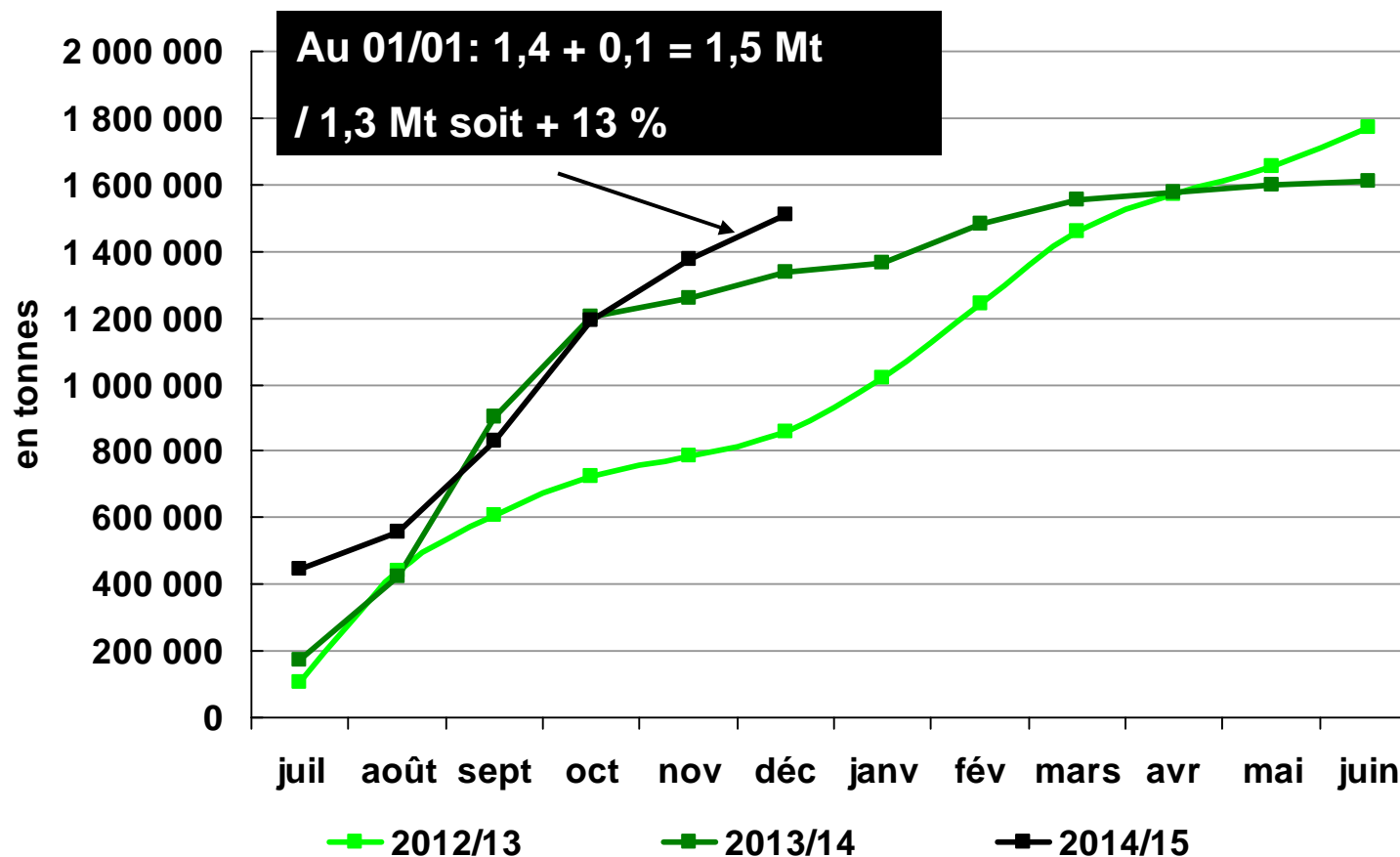
hyp FAB inchangée

total B, O, M : 9,1 (9,1)

dont : orge 1,0 / m 3,5 / bt 4,6

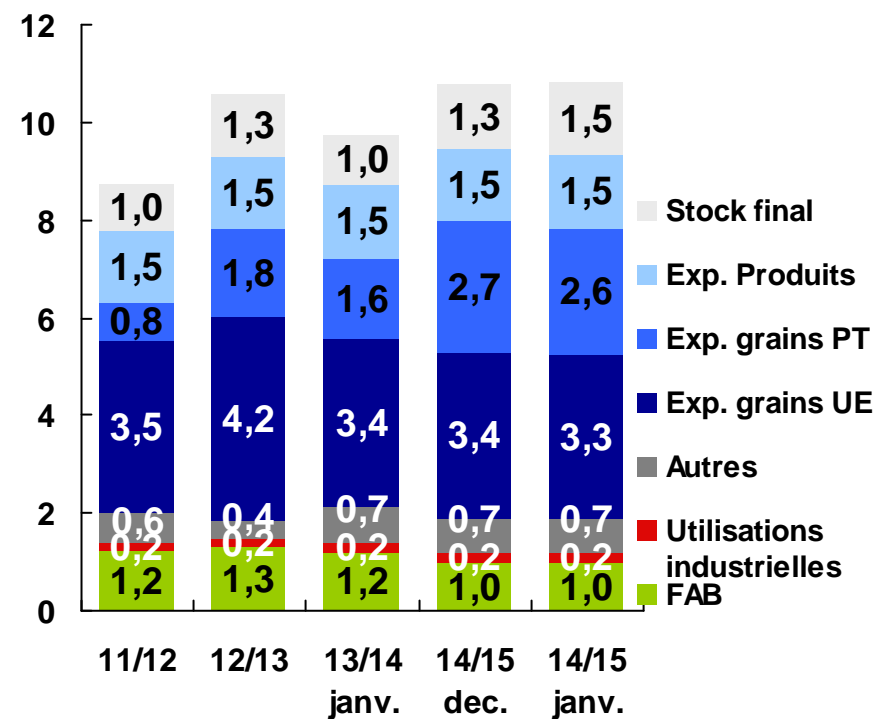
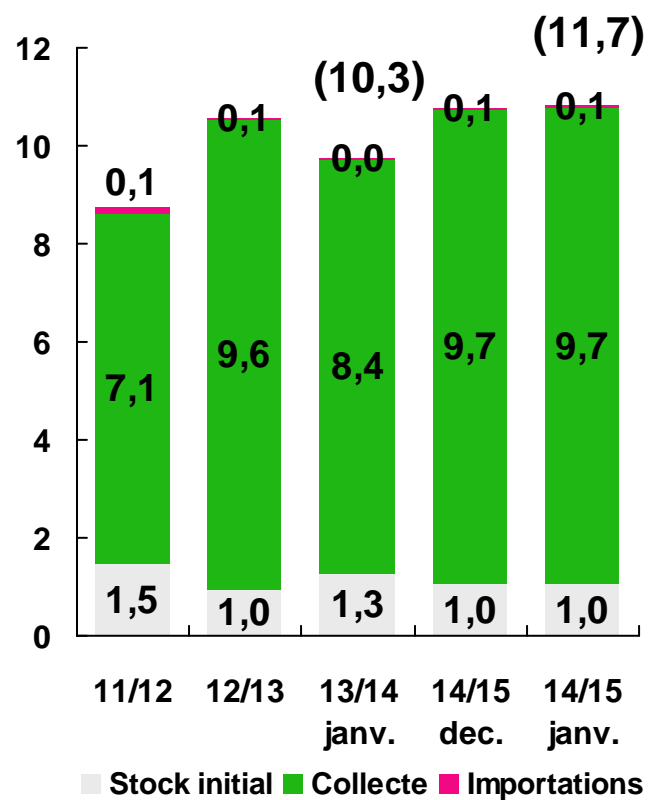
Orges : cumul des embarquements vers les pays tiers depuis les ports français

Au 01/01 : Chine (1 Mt / tot 13/14 à 0,1 Mt), Algérie (0,2 Mt), Maroc (0,2 Mt), Arabie Saoudite (0,1 Mt / tot 13/14 à 0,7 Mt)



France - bilan orges

Mt



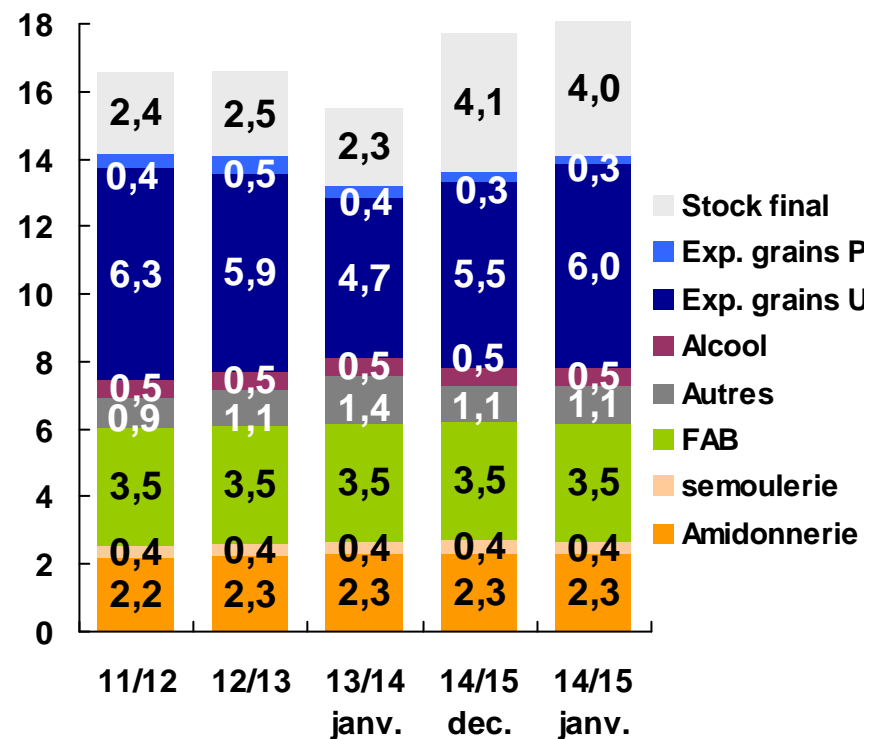
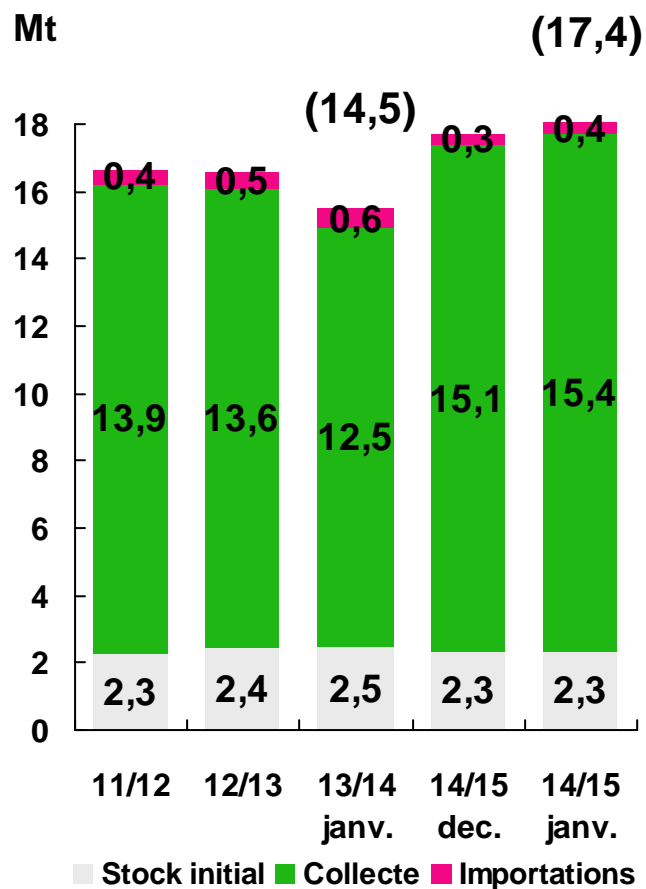
FAB total B, O, M : 9,1 (9,1)

Prod - 15 kt, coll + 29 kt

FAB inchangé ; X UE - 45 kt ; X tiers - 100 kt ; st fi + 183 kt

Source : FranceAgriMer

France - bilan maïs



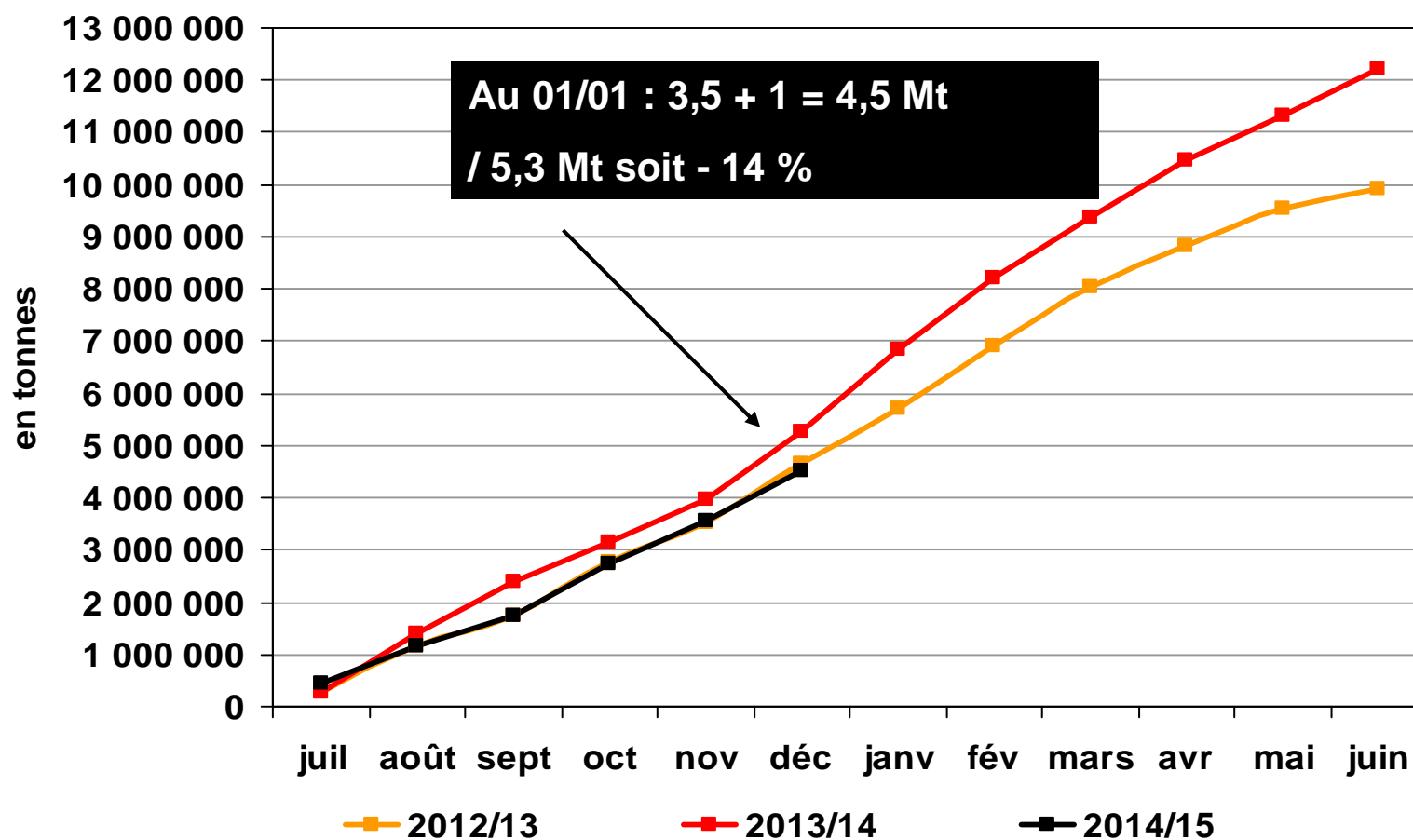
FAB total B, O, M : 9,1 (9,1)

Prod + 122 kt (rdt à 100,9 qx/ha) ; coll + 346 kt ; M : + 50 kt (DE)

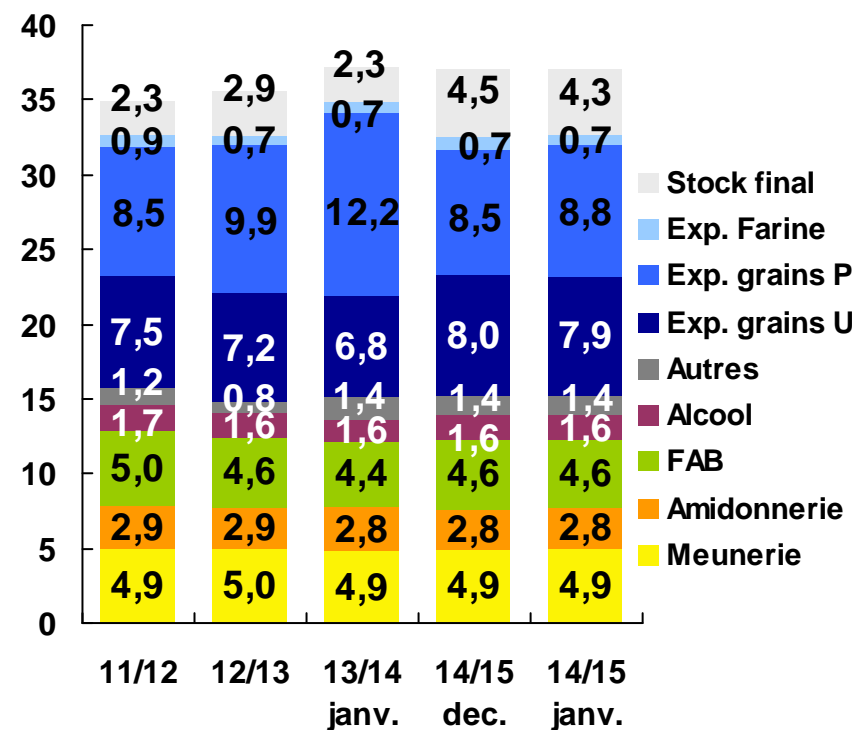
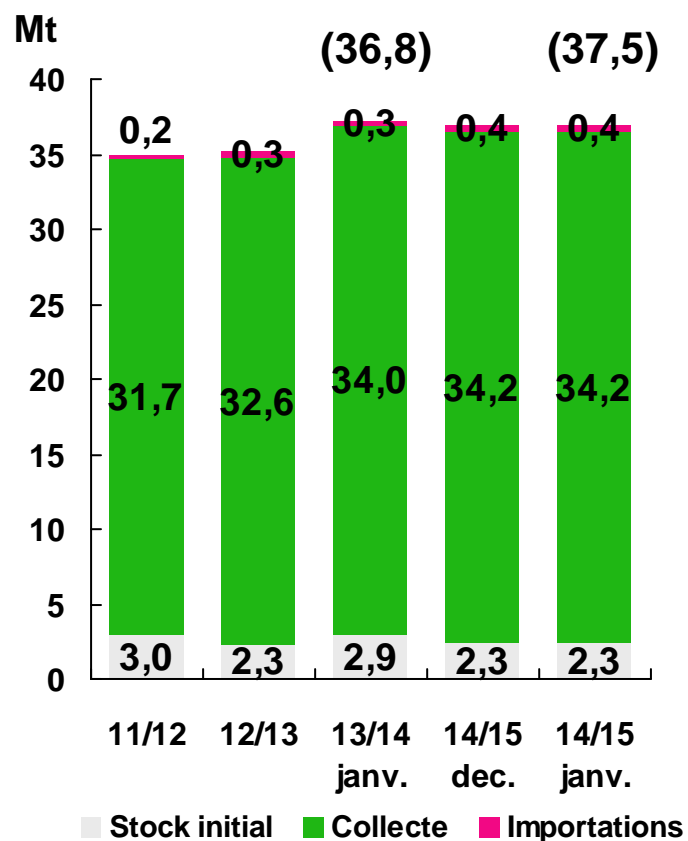
FAB inchangé ; X UE = 6 Mt (+ 500 kt ; ajustnt # cpté ; ↘ ES) ; X tiers = (250 kt) ; st fi : - 87 kt

Blé tendre : cumul des embarquements vers les pays tiers depuis les ports français

Au 01/01 : Alg (1,4 Mt / 2,7 Mt dad), Af sub-sah (1,1 Mt / 1,2 Mt),
Egypte (0,8 Mt / 0,2 Mt), Maroc (0,3 Mt / 0,3 Mt), (...), Thaï. (0,1 Mt)



France - bilan blé tendre



FAB total B, O, M : 9,1 (9,1)

Prod - 22 kt, coll + 30 kt

FAB inchangé ; X UE : - 95 kt ; X tiers + 300 kt (Egypte, euro) ; st fi - 210 kt

US / Cuba : quelles csq ?

Egypte : marché du GASC / marché privé

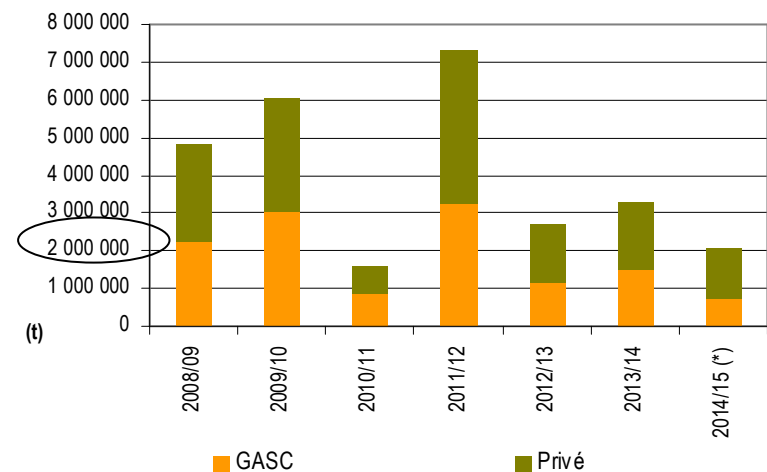
Achats du GASC campagne 2014/15

	2014/15 08-janv.-15	2013/14 11-janv.-14	
France	1 320 000	540 000	38 %
Roumanie	1 020 000	1 440 000	30 %
Russie	885 000	835 000	26 %
Ukraine	165 000	825 000	
USA	55 000	55 000	
Total	3 445 000	3 695 000	

➤ 08/01/14 : 180 kt de blé français
 120 kt à 250,25 \$/t FOB + 14,50 \$/t de fret
 60 kt à à 248.84 \$/t FOB + 12,15 \$/t de fret

Source : Reuters

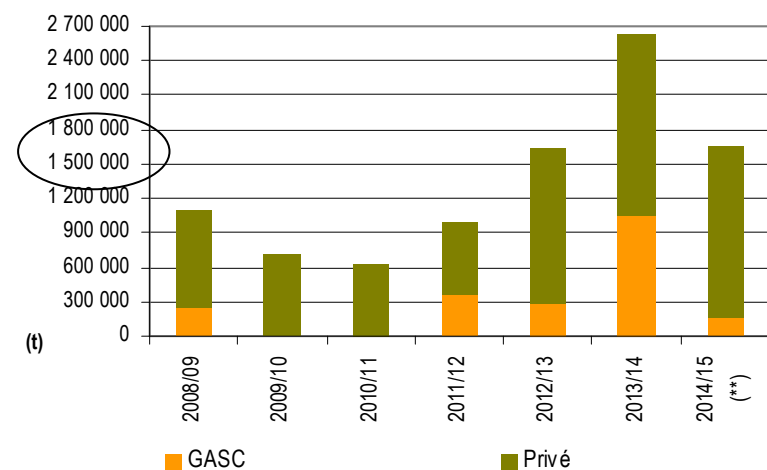
Répartition des importations de blé russe



Source : Reuters/Agrokhleb

(*) juillet/oct.

Répartition des importations de blé ukrainien



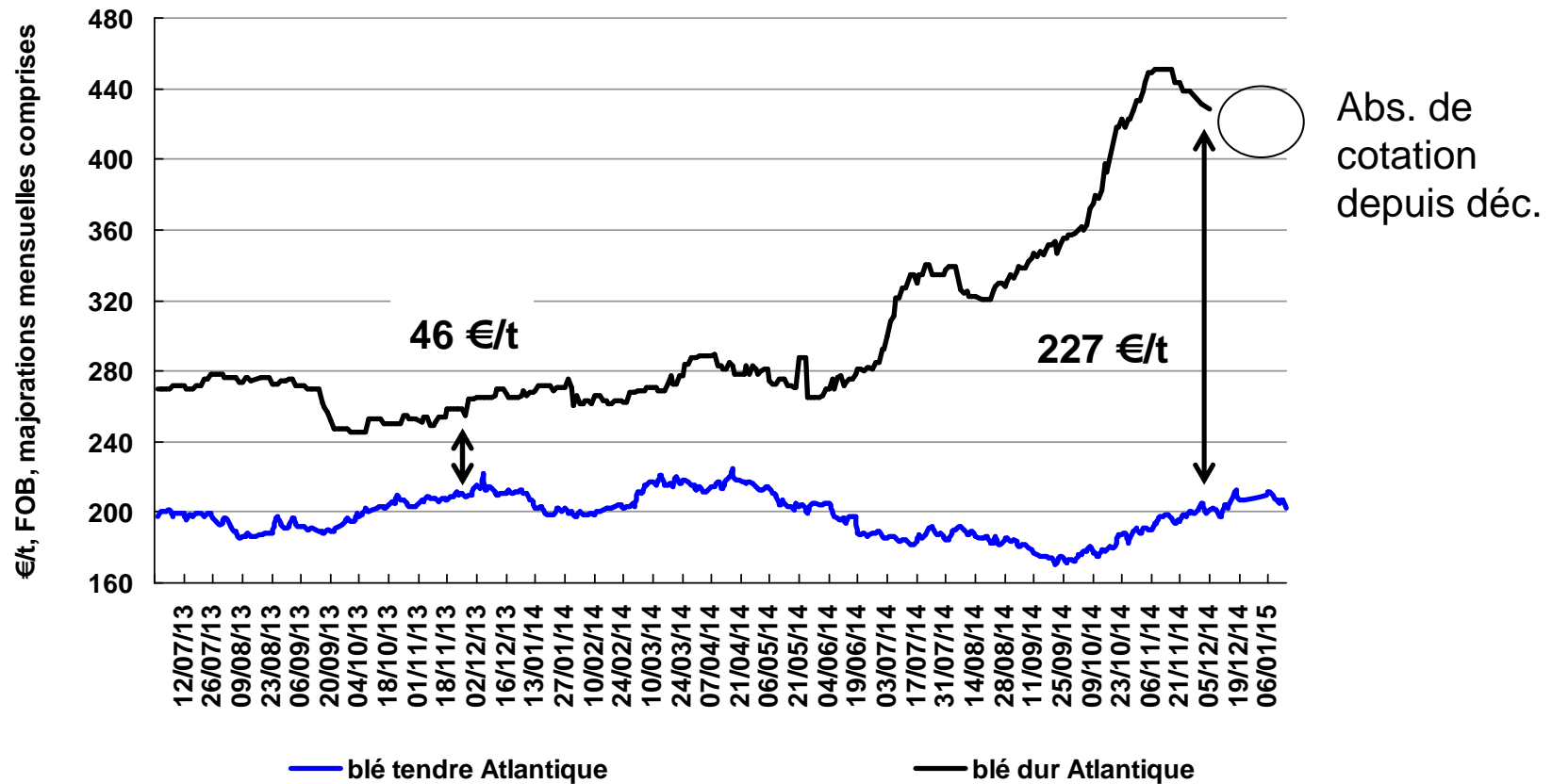
Source : UkrAgroConsult

(**) juillet/nov.

France – évolution des surfaces

Estimations	Surfaces 2014	Surfaces 2015	variation	
Blé tendre	5,005 Mha	5,100 Mha	+ 1,9 %	
Orge d'hiver	1,230 Mha	1,242 Mha	+ 1 %	
→ Blé dur	0,288 Mha	0,315 Mha	+ 9,2 %	Révision à la hausse attendue
Total céréé.	7,034 Mha	7,143 Mha	+ 1,5 %	
→ Colza	1,505 Mha	1,494 Mha	- 0,7 %	

Prix du blé tendre et du blé dur

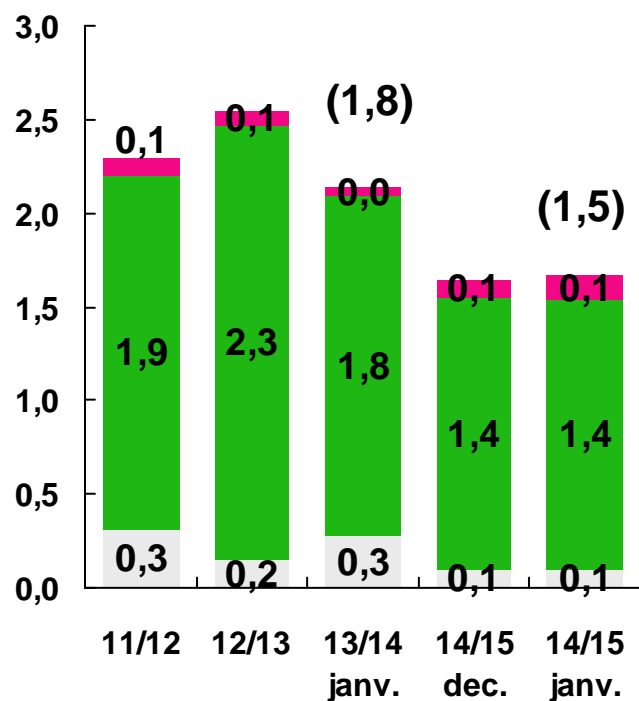


>>> un écart de prix incitatif au moment des semis

>>> décembre 2014 : « pas de marché »

France - bilan blé dur

Mt

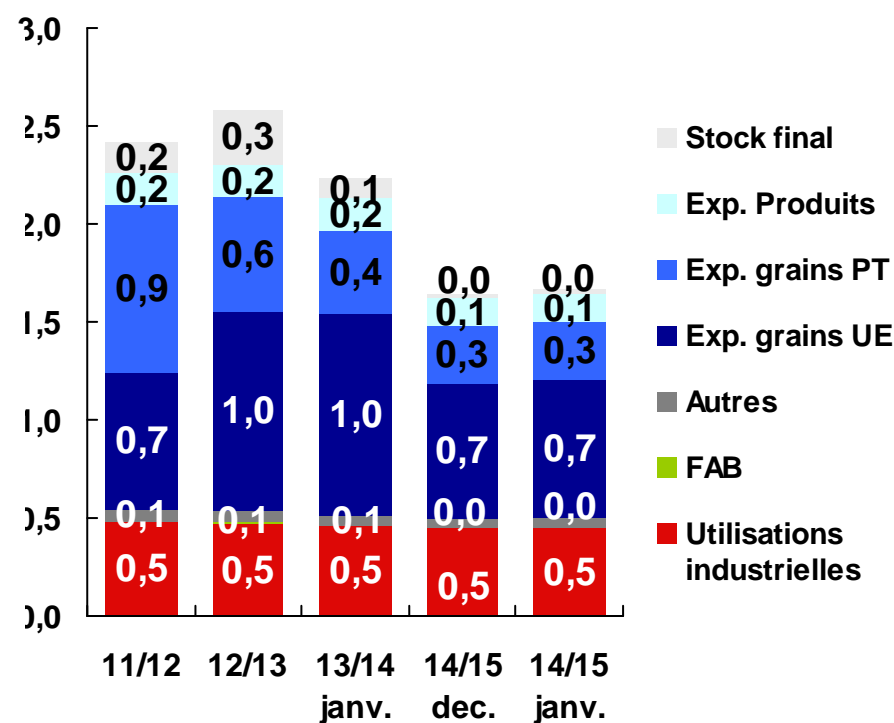


■ Stock initial ■ Collecte ■ Importations

Prod + 3 kt , coll - 2 kt, M + 20 kt

X au 09/01 : UE : 470 kt réalisées ; tiers : 240 kt réalisées

St fi « virtuel » = 0





Parmi les éléments à suivre...

- **État des cultures**

 - US : dégradation HRW et SRW

- restrictions russes : **report de demande**

 - sur origine UE

 - sur origine DE

 - un impact sur les exportations FR vers DE ?

- **importations de maïs** dans l'UE

 - quel recul par rapport à N-1 ?

FranceAgriMer

plus d'informations sur le site internet

www.franceagrimer.fr

