



***Bienvenue aux rencontres
régionales céréalières de
FranceAgriMer
région Centre***



FranceAgriMer

ÉTABLISSEMENT NATIONAL
DES PRODUITS DE L'AGRICULTURE ET DE LA MER

Récoltes

2012

2013

La Chaussée Saint Victor

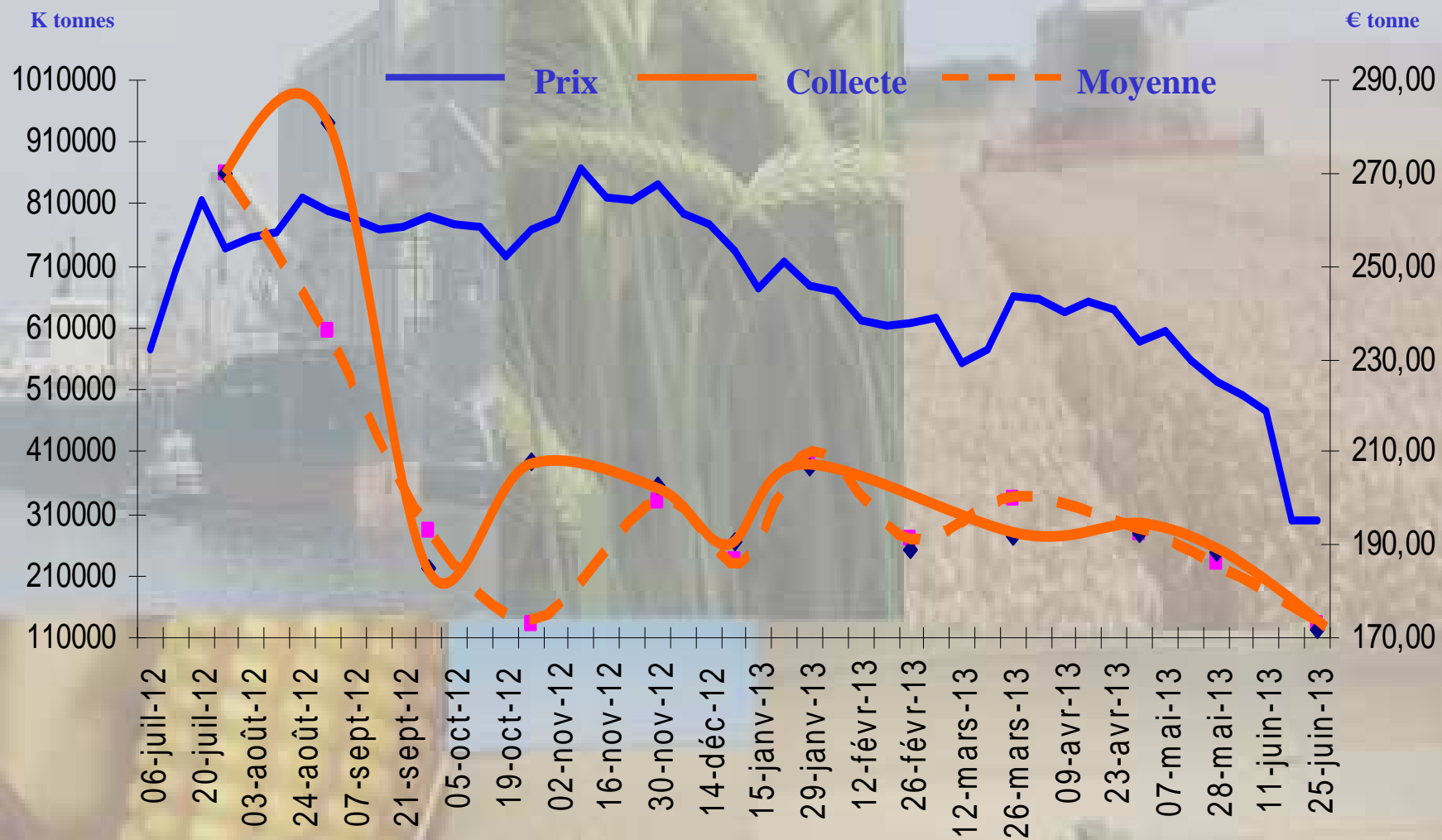
le 1^{er} octobre 2013



Caractéristiques 2012/2013

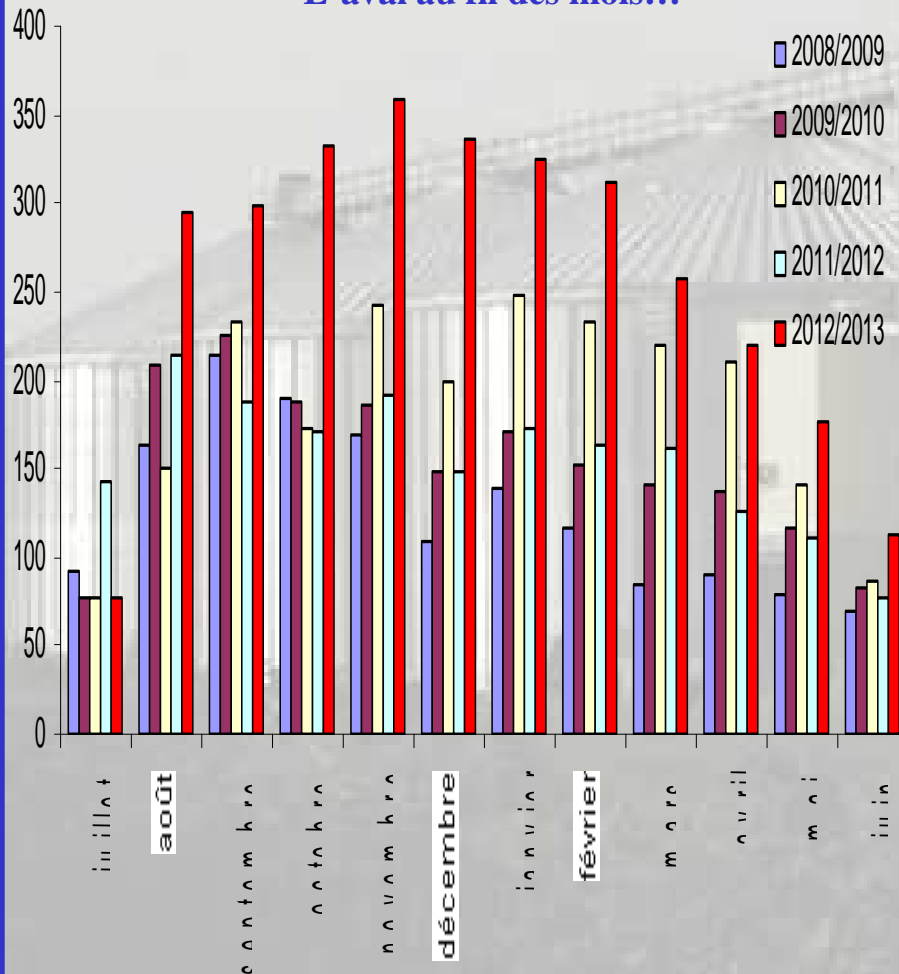
**Des rendements meilleurs que prévus,
Des collectes importantes dès le début de la
campagne,
Une forte mobilisation de la trésorerie pour les
collecteurs.**

2012/2013 : collecte blé tendre 2012/2013 comparée à la moyenne quinquennale, en regard de la cotation € rendu Rouen

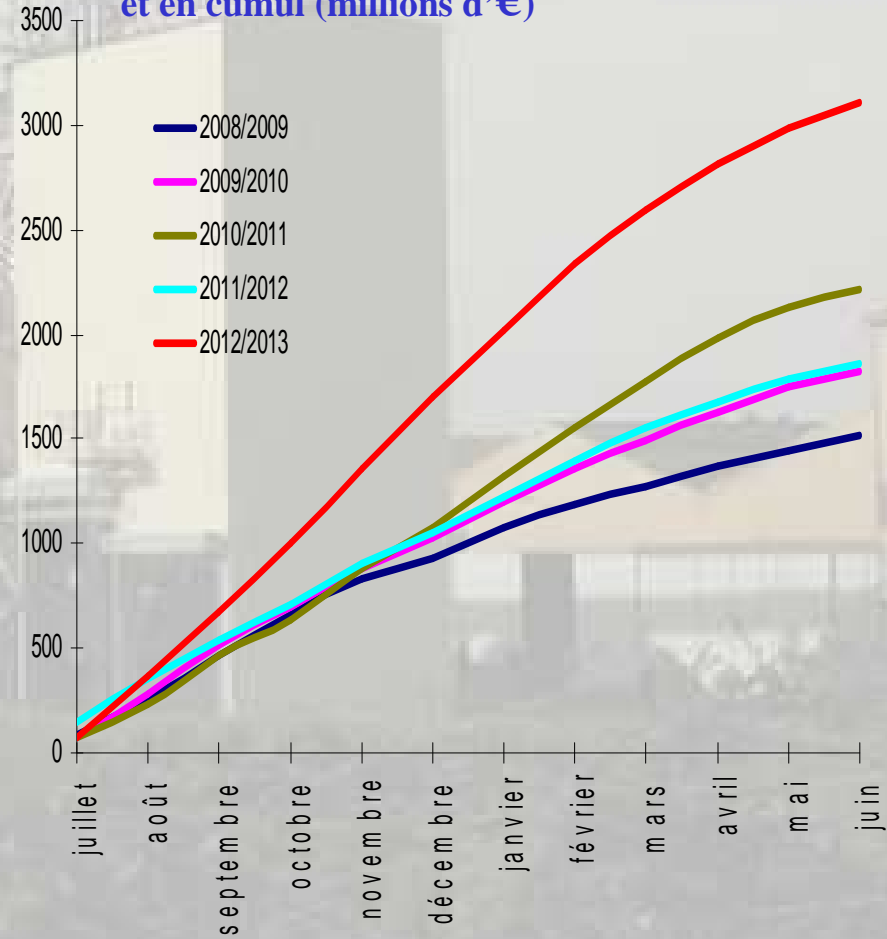


2012/2013, une mobilisation de trésorerie importante qu'illustre la campagne aval de FranceAgriMer

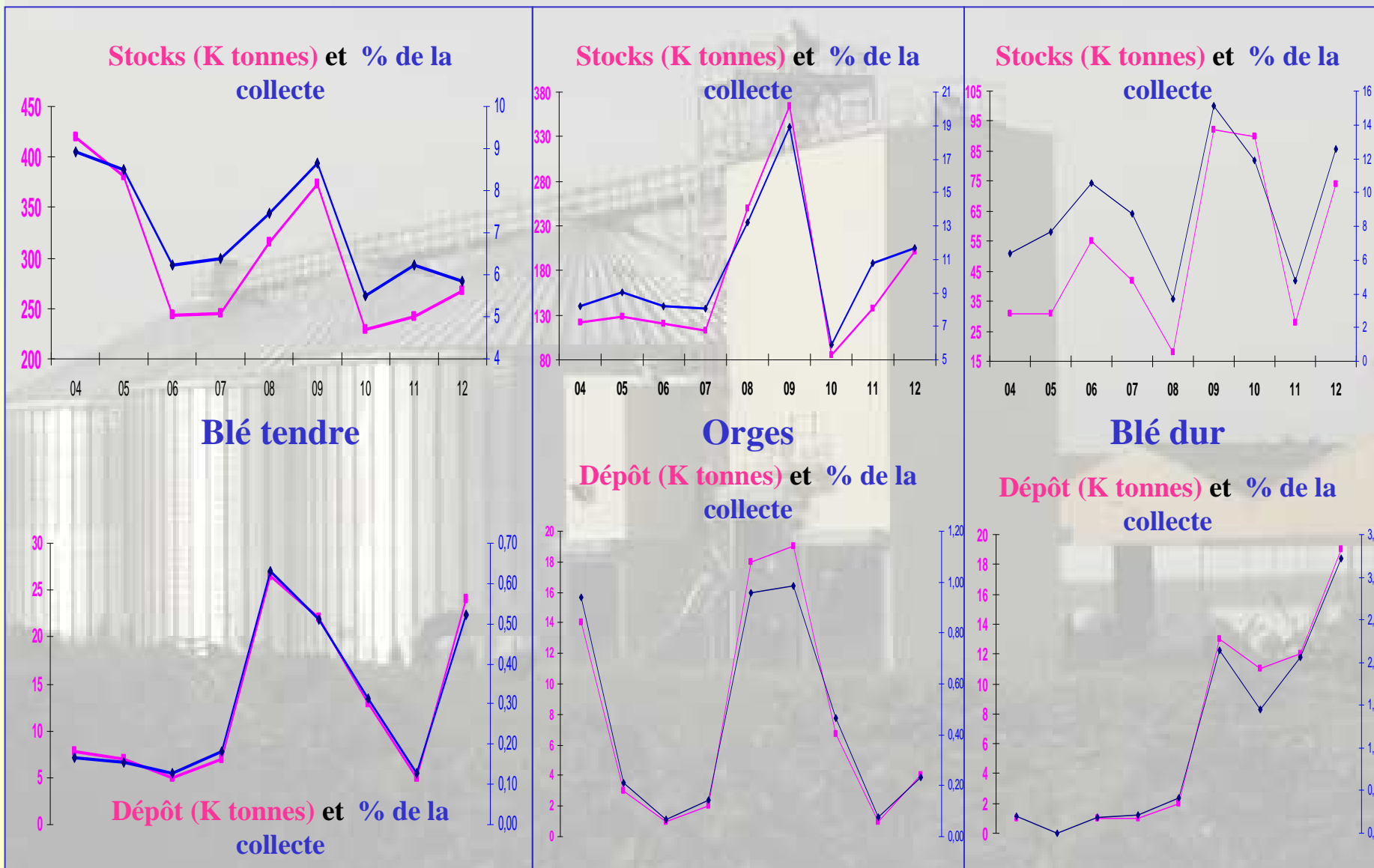
L'aval au fil des mois...



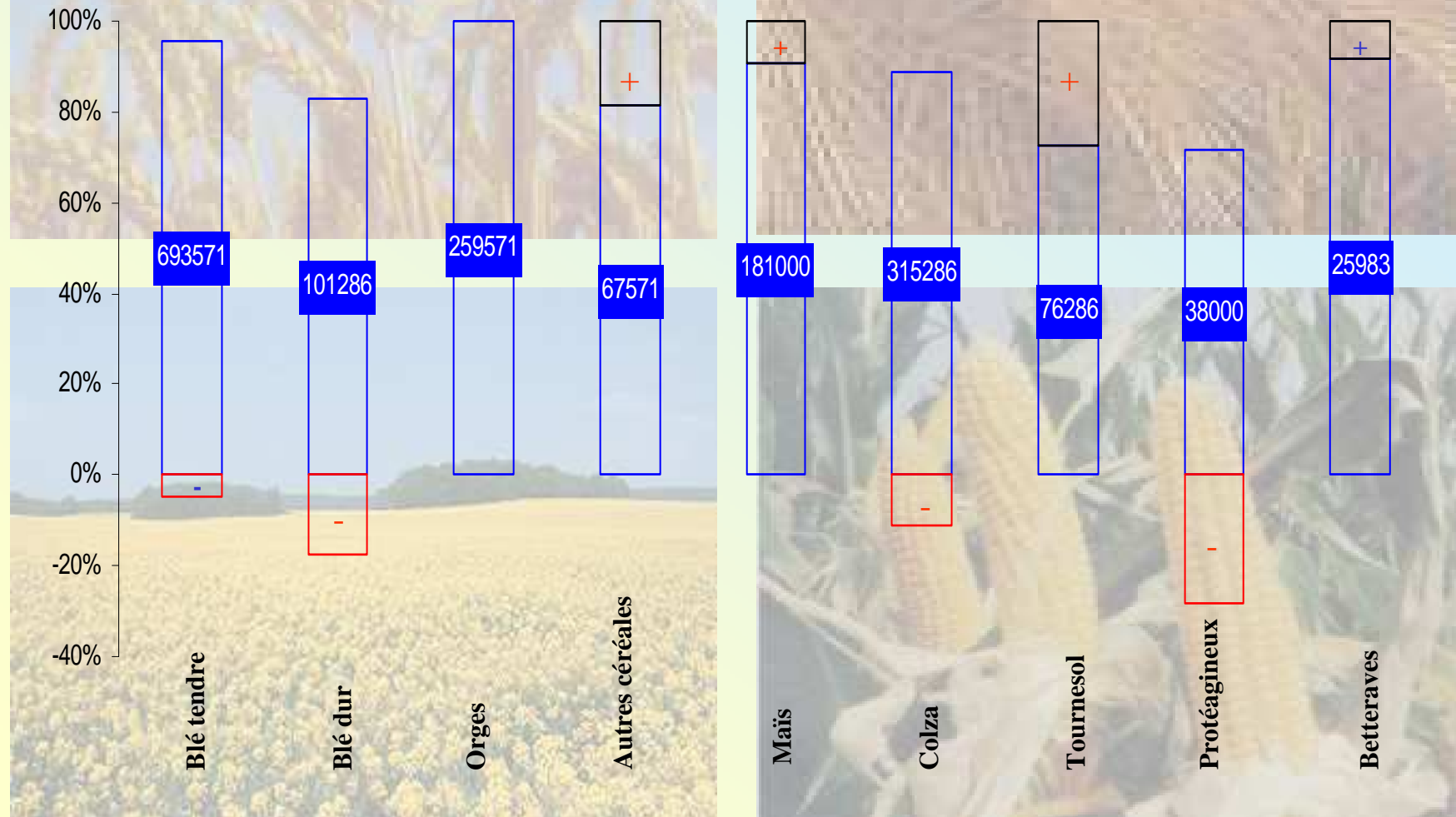
et en cumul (millions d'€)



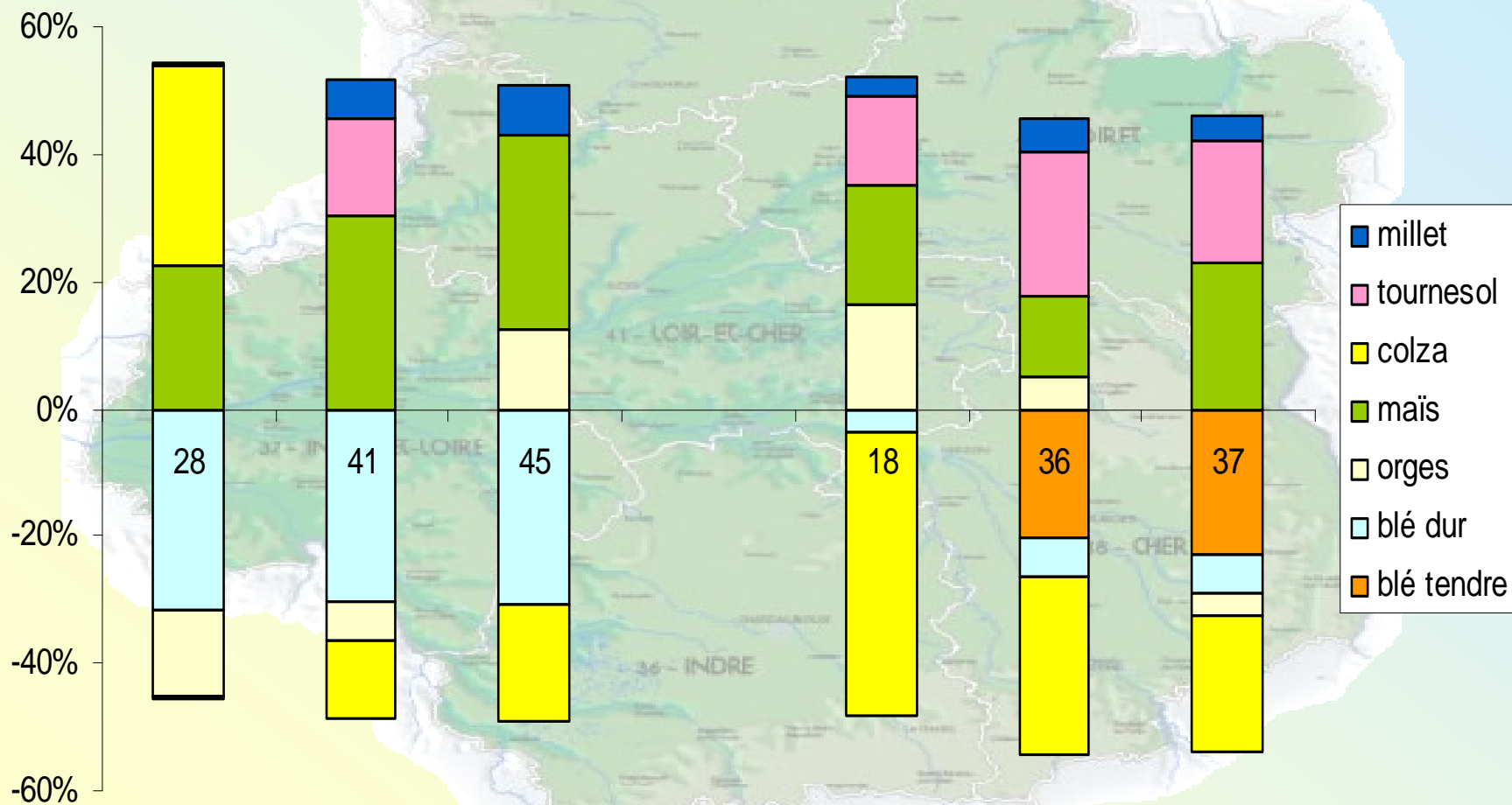
Situation des stocks et des dépôts au 30 juin 2013 chez les collecteurs



Récoltes 2013 : évolution de l'assolement régional par rapport à la moyenne 2006 - 2012



Principales évolutions par département par rapport à la moyenne 2006/2012.



Récoltes 2013

- Un cycle cultural en retard de trois semaines
- Des résultats contrastés suivant les secteurs et les cultures
- A nouveau une forte hétérogénéité en lien avec les conditions météorologiques rencontrées
- 2013, une récolte finalement pas aussi mauvaise que ce à quoi les opérateurs s'attendaient, mais des critères qualitatifs plus nuancés

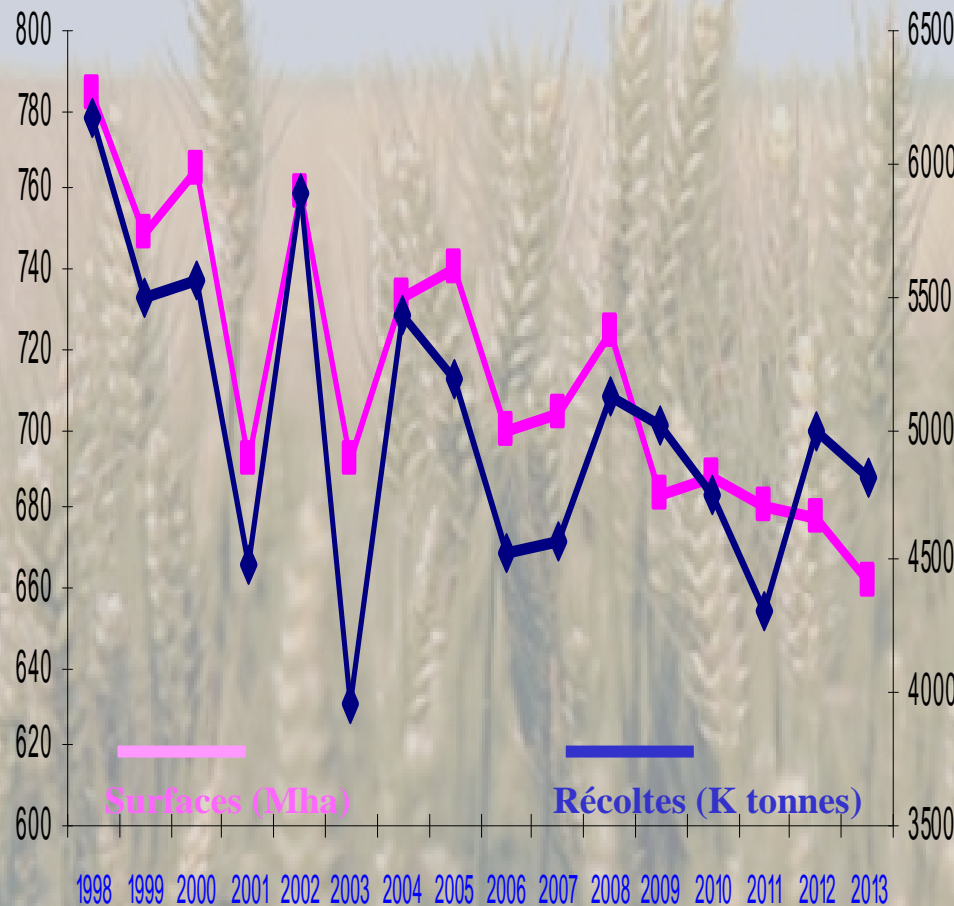
Pithiverais, orage du 25 juillet 2013



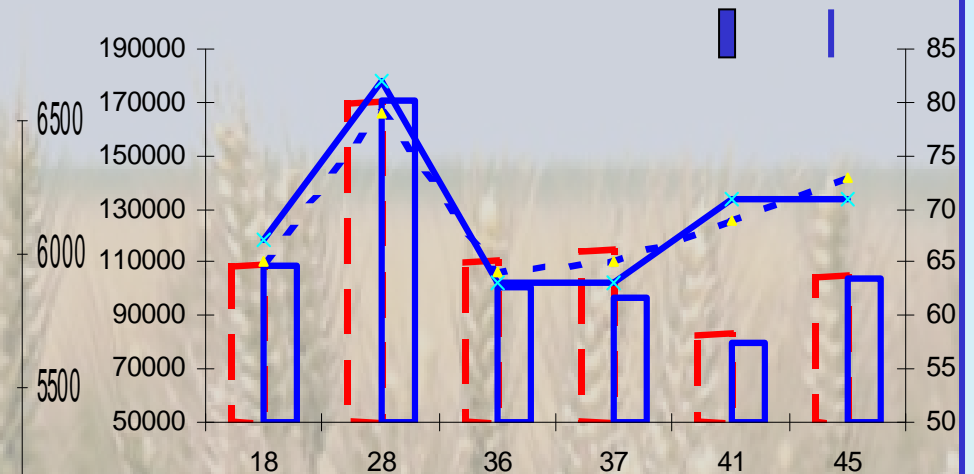
Tour de plaine

Blé tendre 2013 : des rendements supérieurs à la moyenne quinquennale compensent la baisse des surfaces ; les productions sont estimées à plus de 4,7 millions de tonnes.

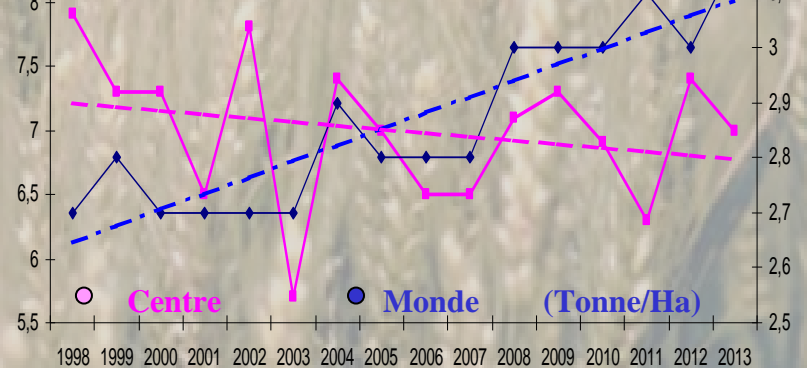
Centre, évolution des surfaces et des productions



Evolution par département en comparaison de la moyenne quinquennale en pointillé (Ha et Qx/Ha)

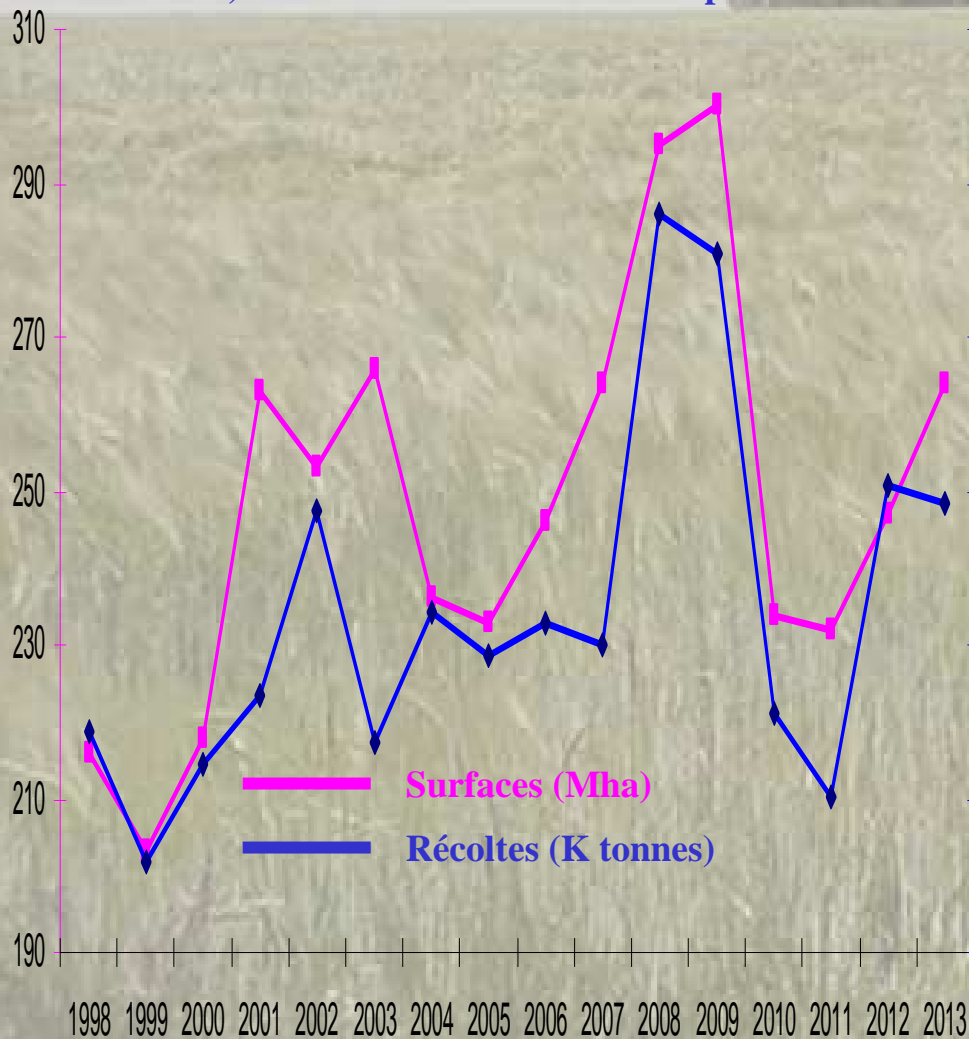


Évolution des rendements et droites de tendance

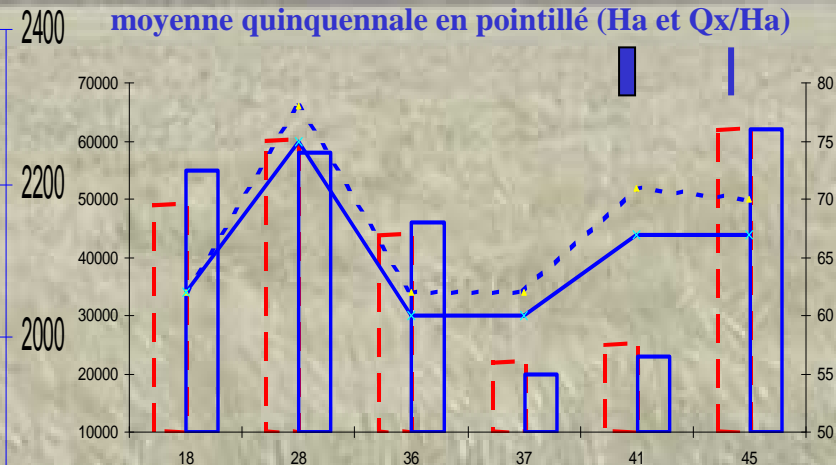


Orges 2013 : la hausse des surfaces explique une production globalement comparable à l'année dernière; la récolte est estimée à plus de 1,7 million de tonne.

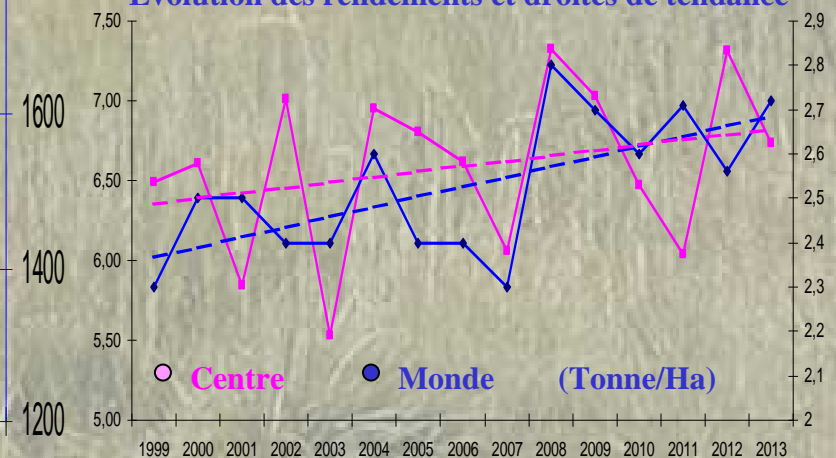
Centre, évolution des surfaces et des productions



Evolution par département en comparaison de la moyenne quinquennale en pointillé (Ha et Qx/Ha)



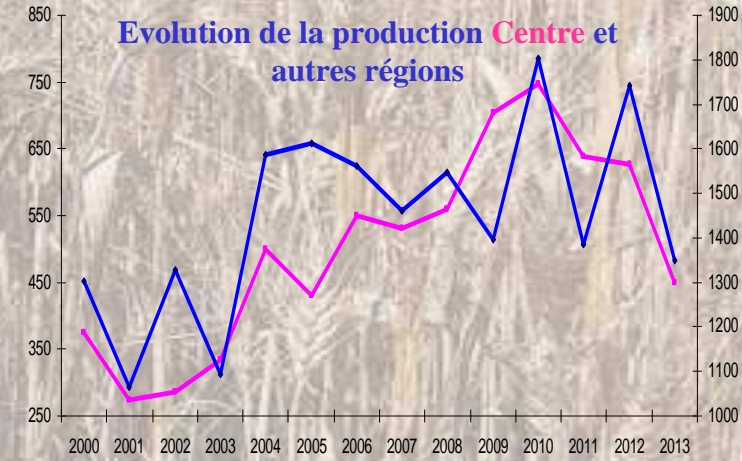
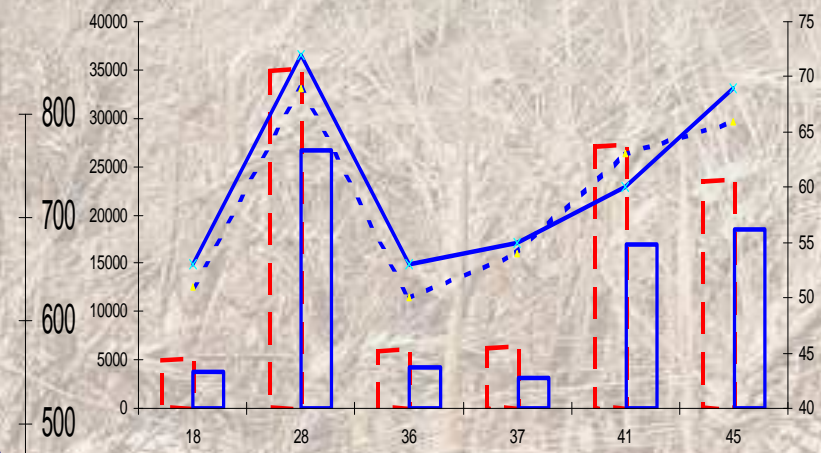
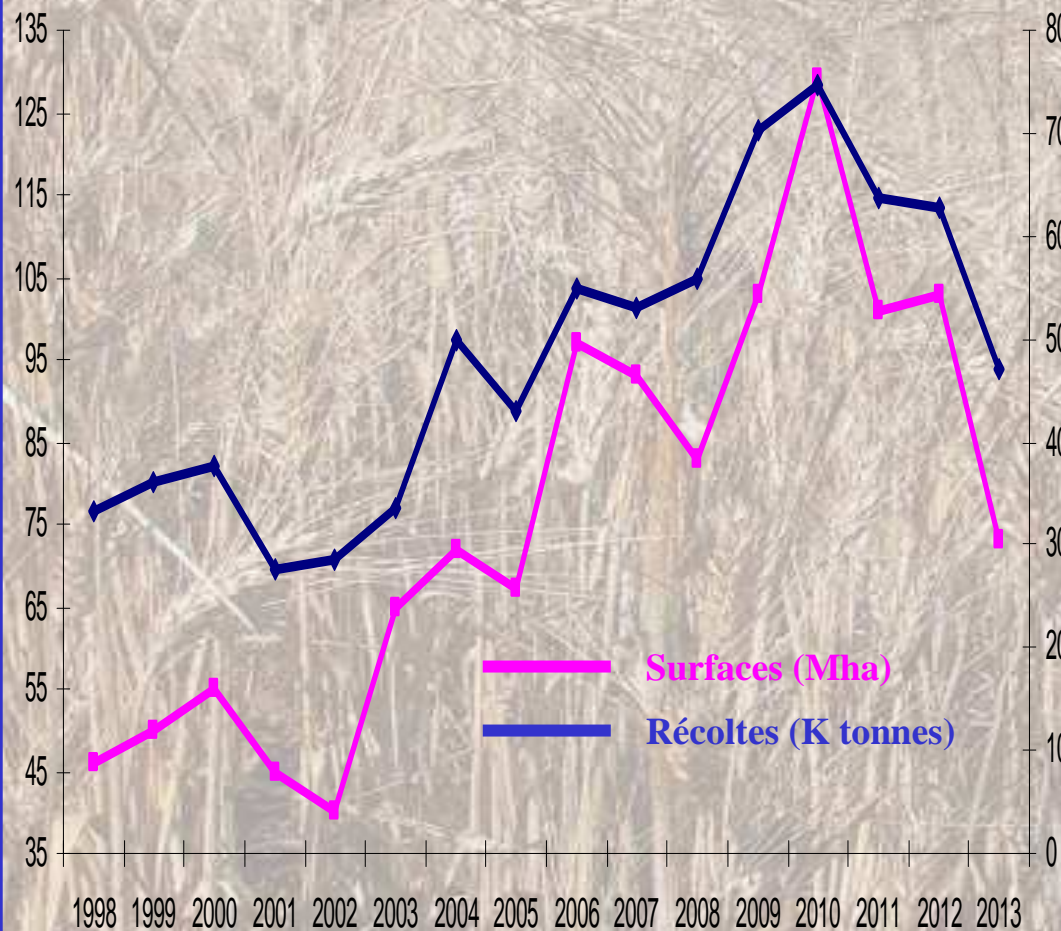
Évolution des rendements et droites de tendance



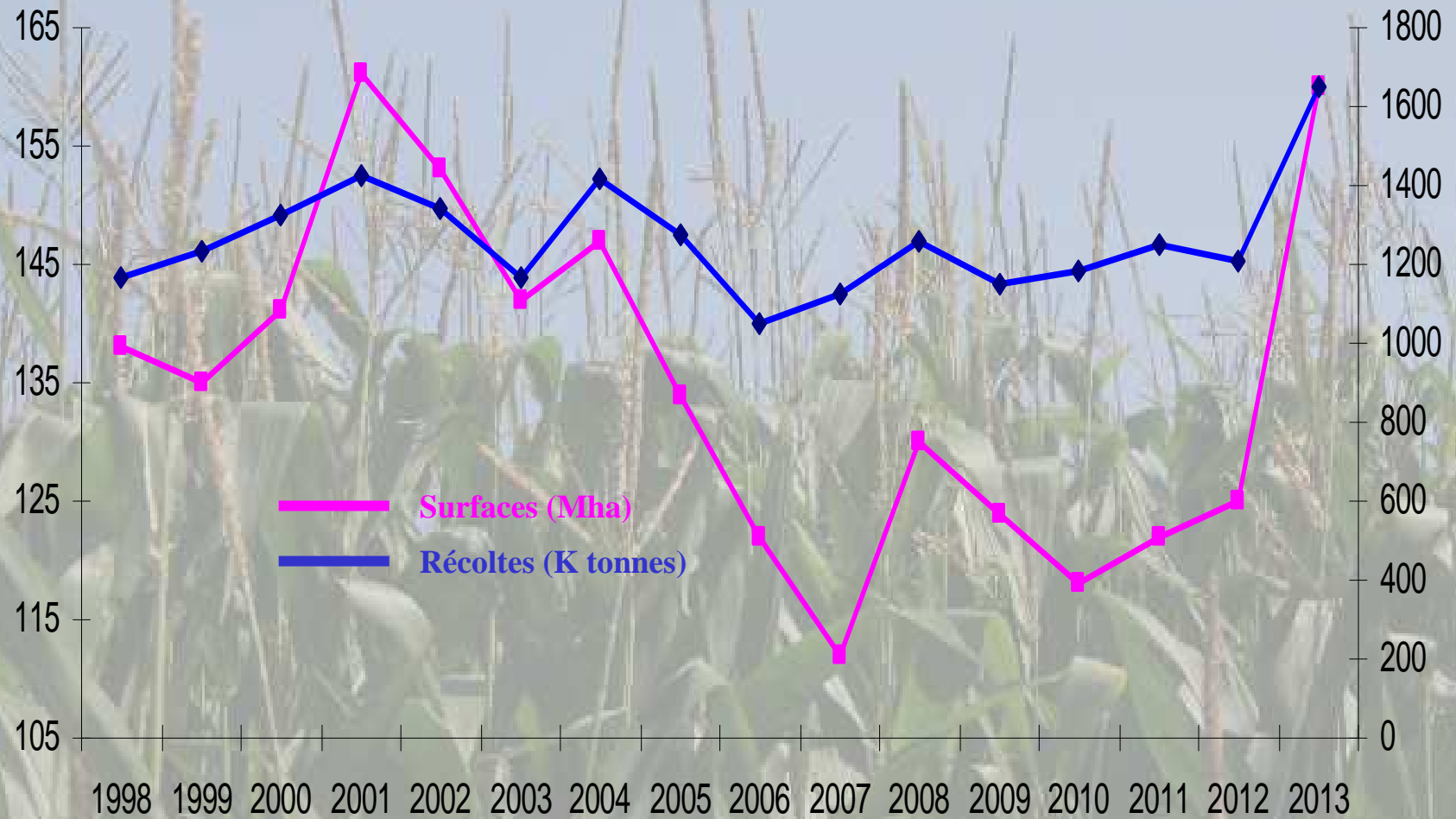
Blé dur 2013 : la chute des surfaces à 75.000 hectares explique la baisse des productions estimées à 470.000 tonnes.

Evolution par département en comparaison de la moyenne quinquennale en pointillé (Ha et Qx/Ha)

Centre, évolution des surfaces et des productions

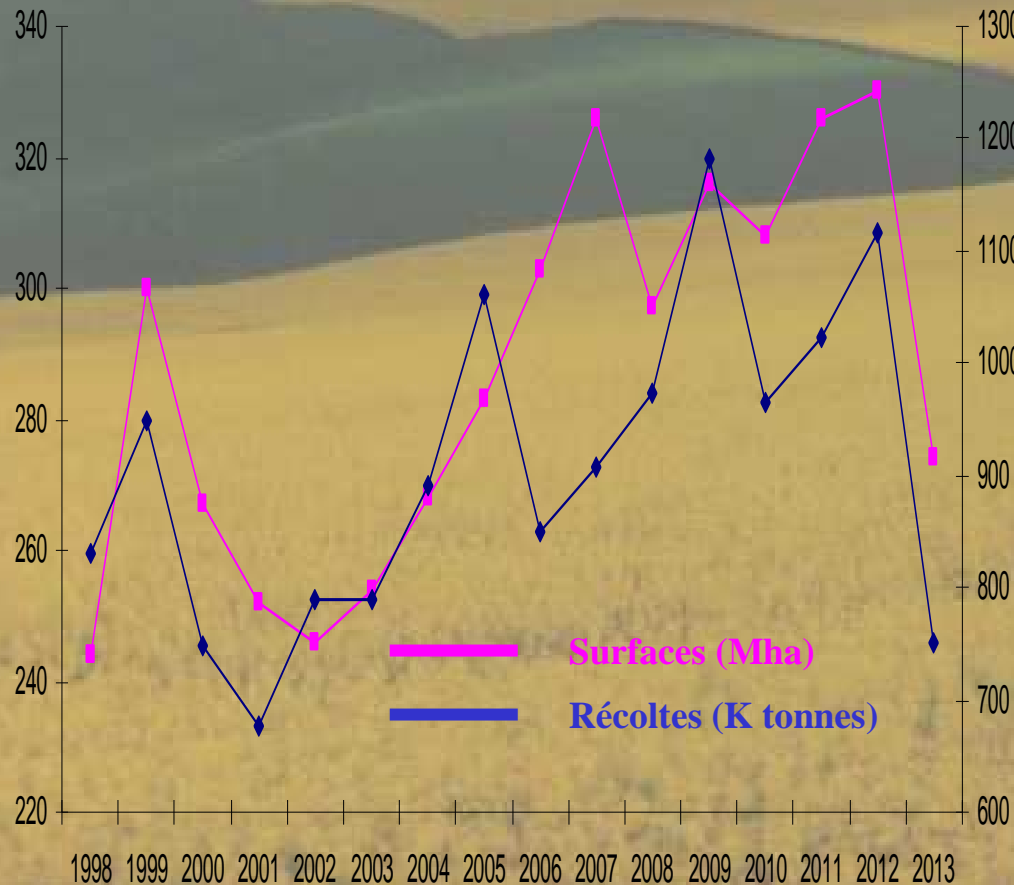


Mais 2013 : Hausse des productions et des collectes en raison de l'augmentation des surfaces.

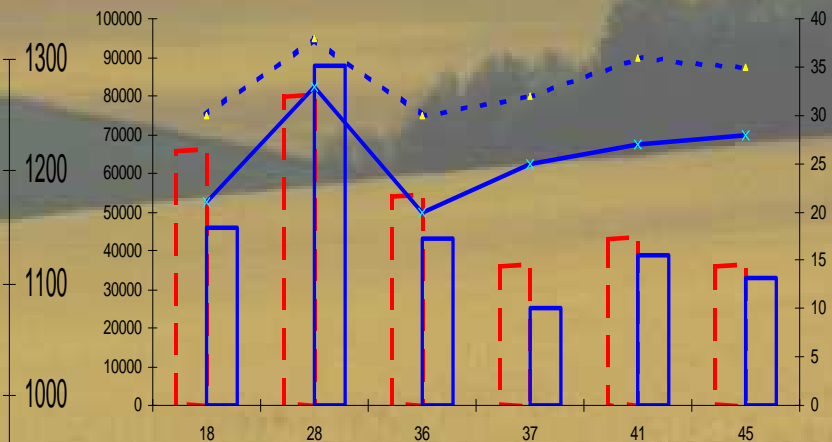


Colza 2013 : une année à oublier en raison des conditions climatiques qui ont entraîné une chute des surfaces et des rendements.

Centre, évolution des surfaces et des productions

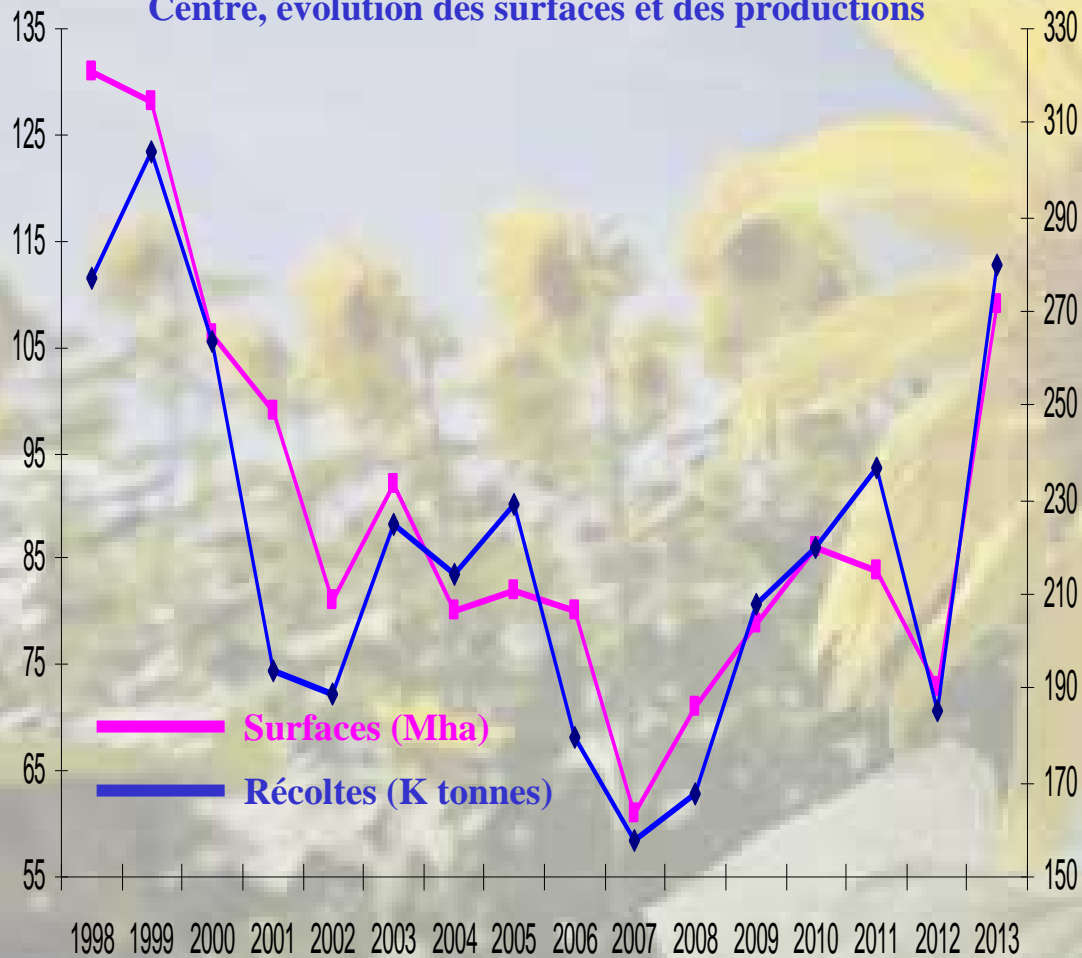


Evolution par département en comparaison de la moyenne quinquennale en pointillé (Ha et Qx/Ha)

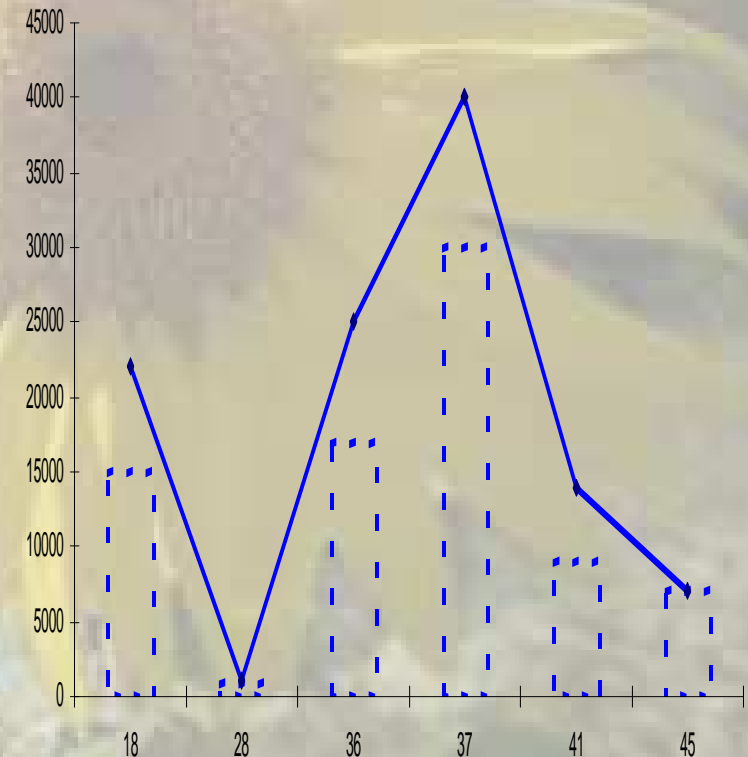


Tournesol 2013 : Progression importante des surfaces et des récoltes s'expliquant par la modification de l'assolement régional.

Centre, évolution des surfaces et des productions



Evolution des surfaces (Ha) par département en comparaison de la moyenne quinquennale en pointillé



Aval de la filière : un début de campagne handicapé par des moissons tardives et l'attente de ses résultats.

*« écho des moissons :
protéines le compte n'y est
pas toujours »*

juillet 2013

*« moissons 2013,
beaucoup
d'incertitudes »*

2 août 2013

*« activité en suspens tant que les opérateurs
ne sont pas fixés sur la qualité des blés »*

25 juillet 2013

*« Moissons abondantes,
baisse des prix... pas si
sûr... »*

juillet 2013

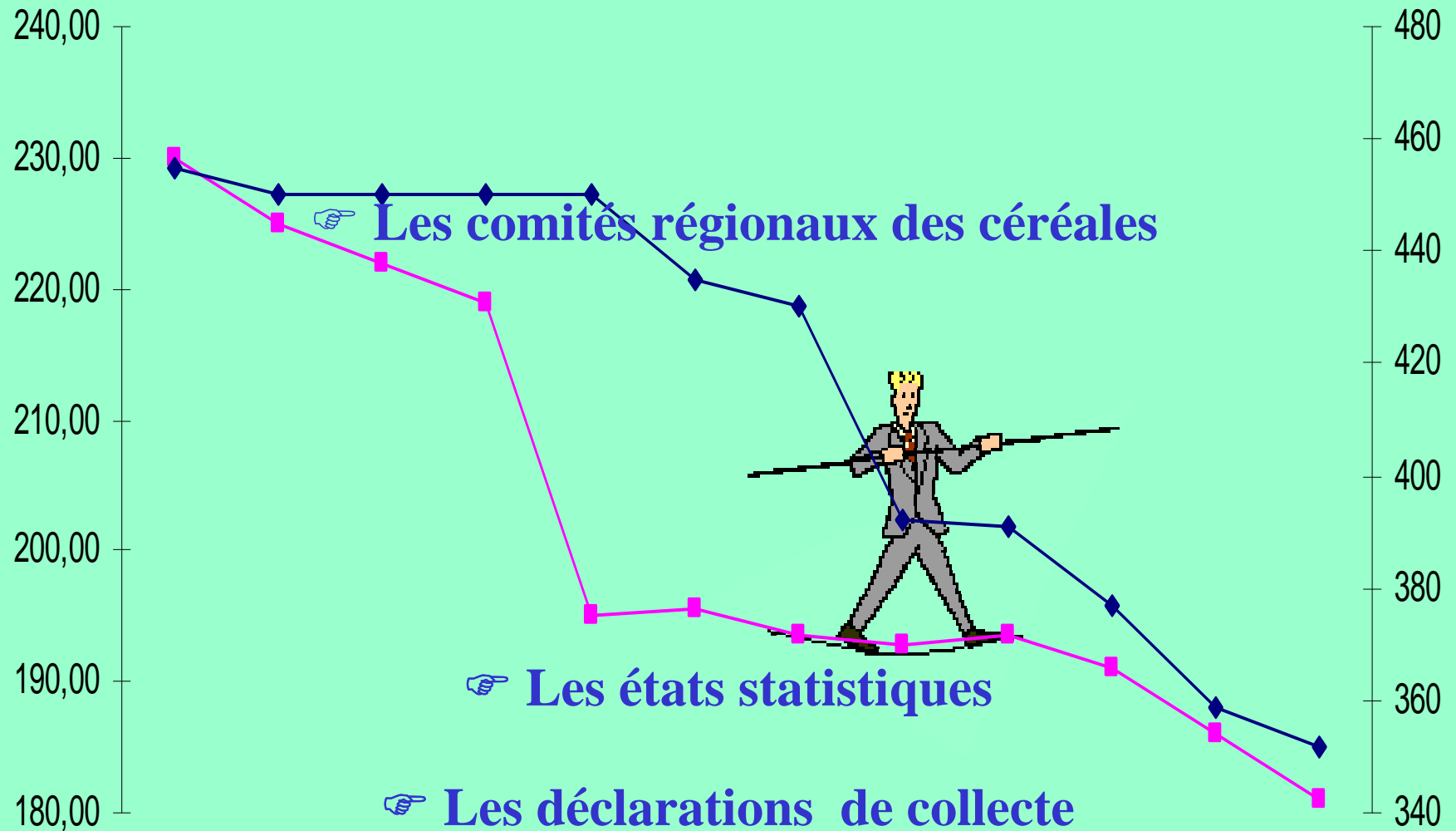
*« cours du blé en retrait,
marché lourd peu actif
faute d'acheteurs. Origines
françaises délaissées avec
des cours supérieurs de 3 à
4 € la tonne par rapport à
la mer Noire et la Pologne
de meilleure qualité »*

13 août 2013

*« le marché des céréales peu
actif est en passe de devenir
lourd... »*

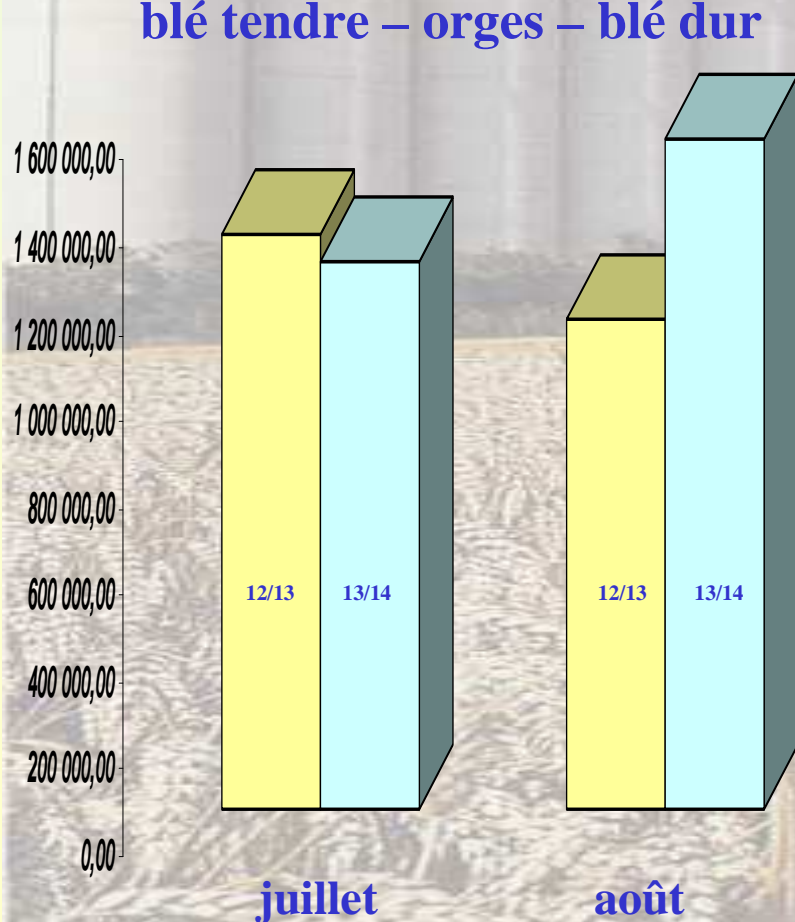
5 septembre 2013

L'information et sa fiabilité sont fondamentales aux opérateurs, vous en êtes les premiers acteurs.

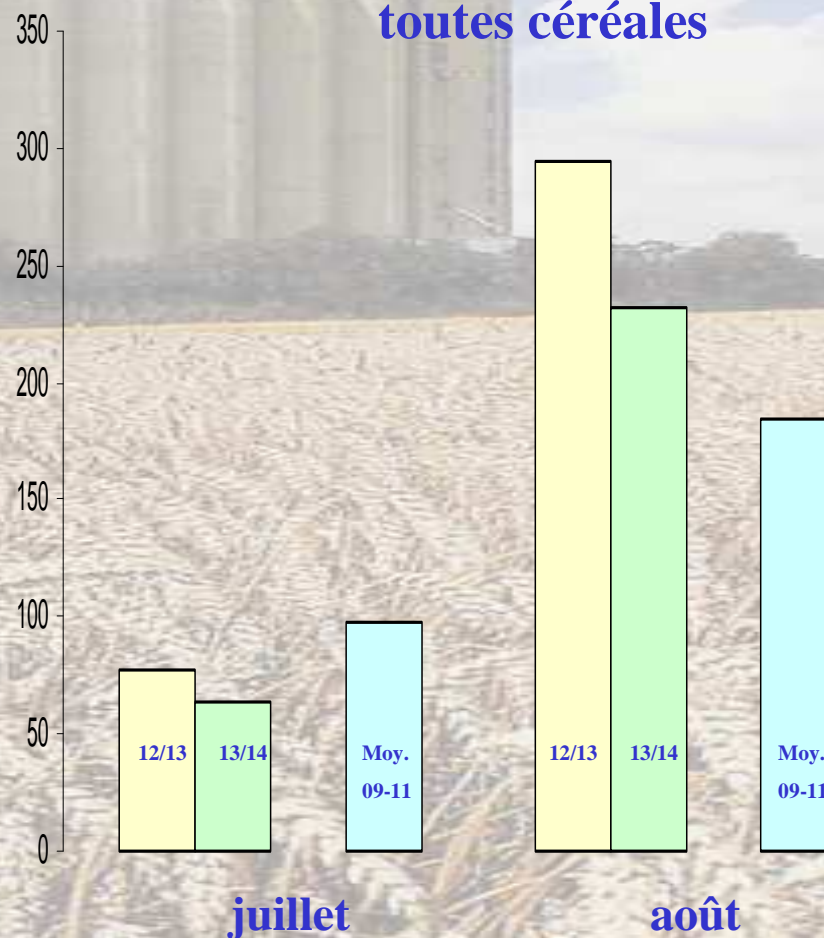


Des collectes à nouveau significatives dès le démarrage de la campagne.

Collectes (panel aval) en K tonnes
blé tendre – orges – blé dur



Financement aval (millions d'€)
toutes céréales

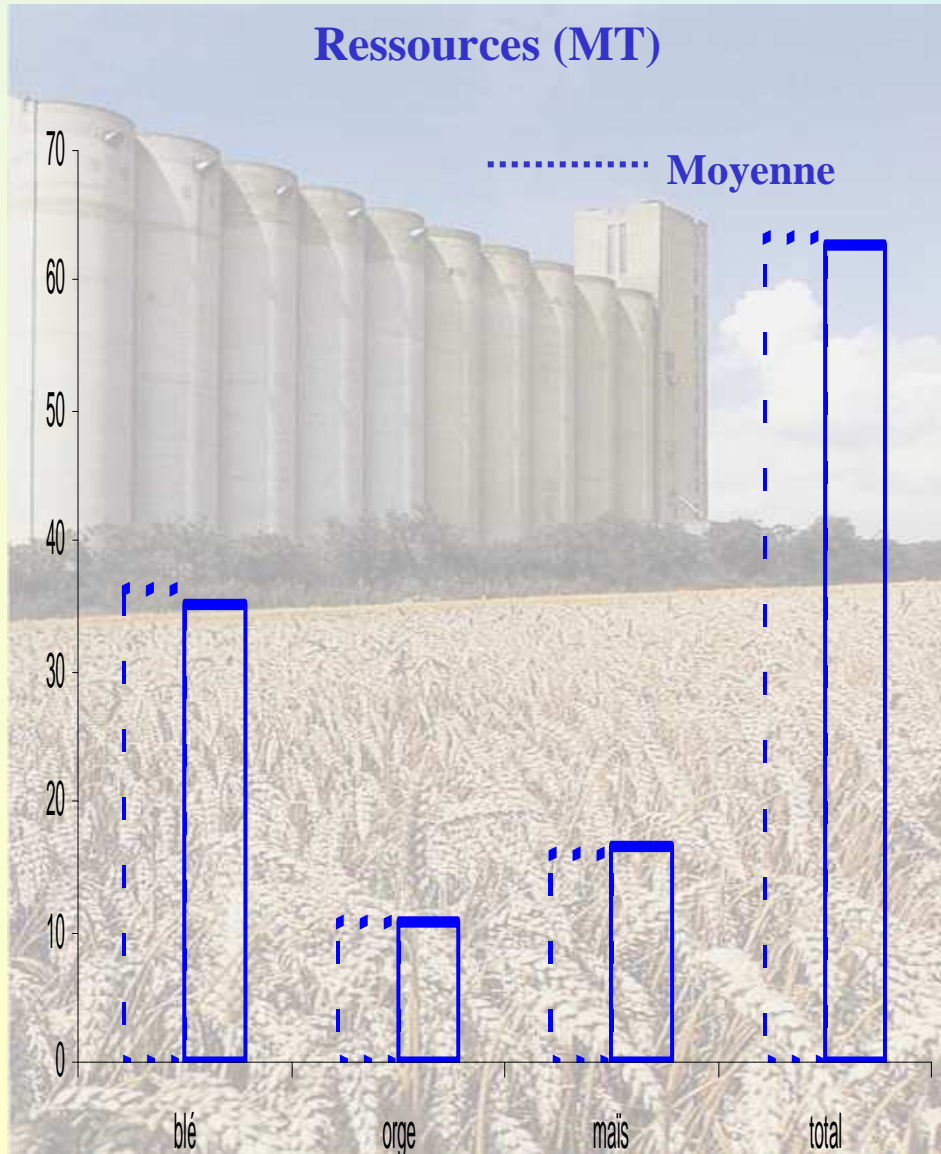


Conclusion

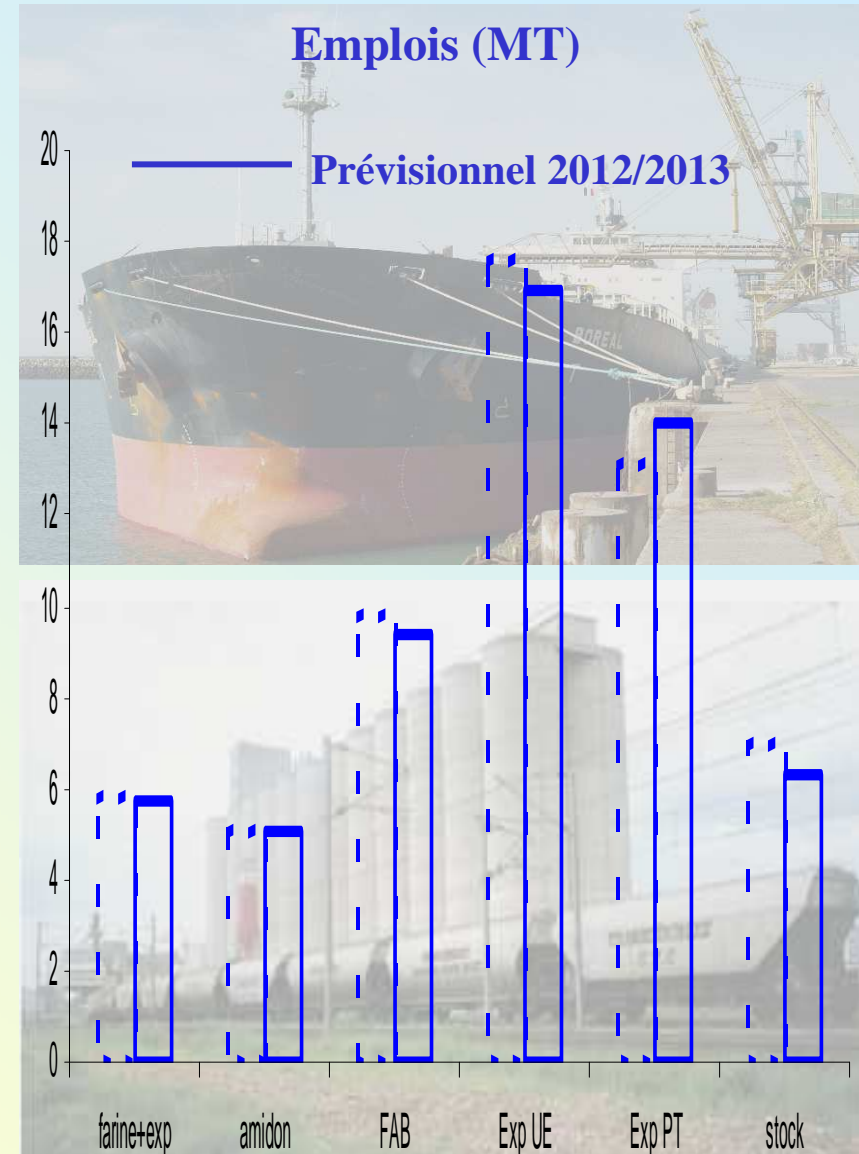
« L'activité céréalière peut fortement contribuer à l'emploi et être un facteur important de l'équilibre de la balance commerciale »

Bilan céréalier français (prévisionnel 2012/2013), blé – orge –maïs par rapport à la moyenne des trois dernières campagnes.

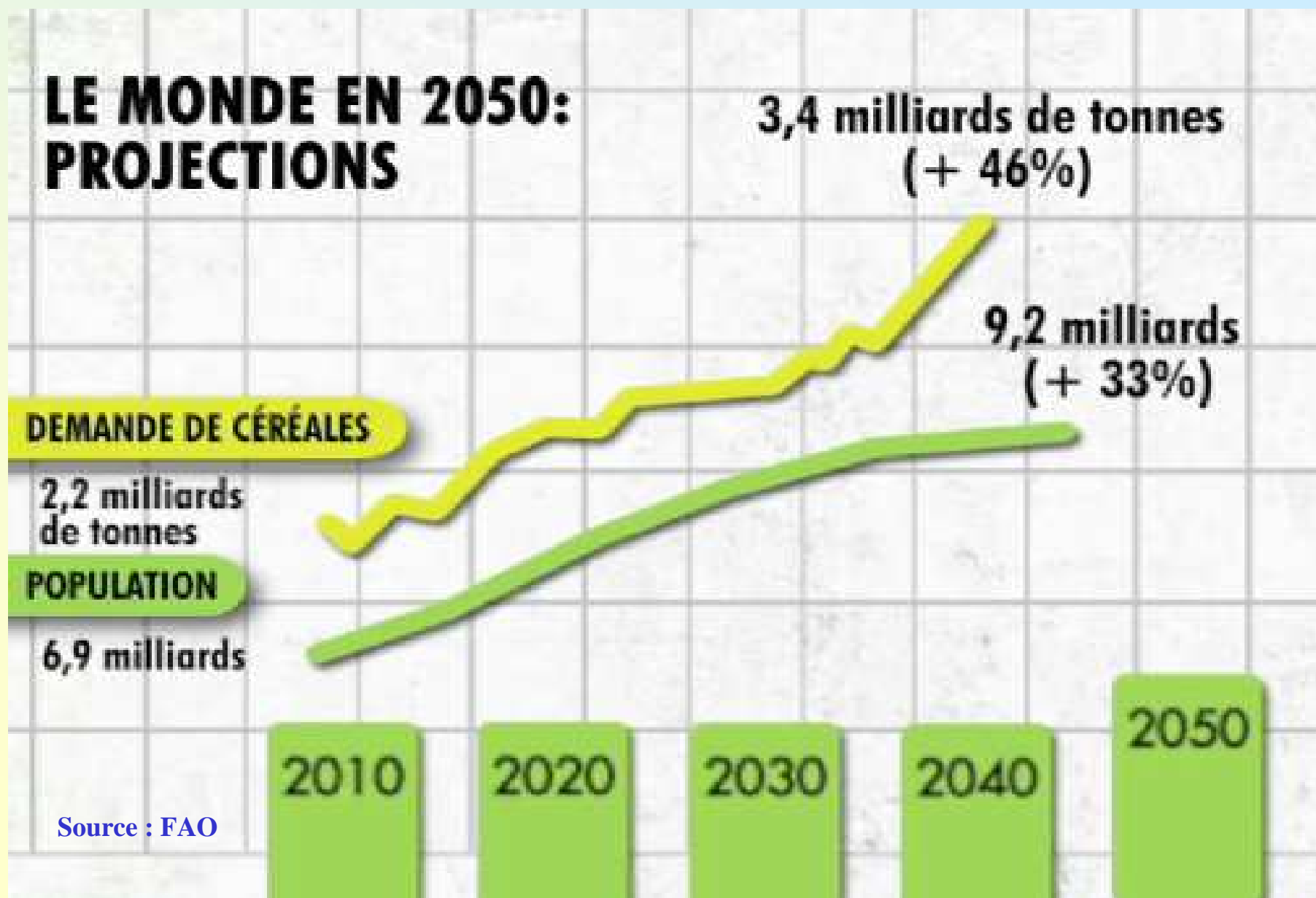
Ressources (MT)

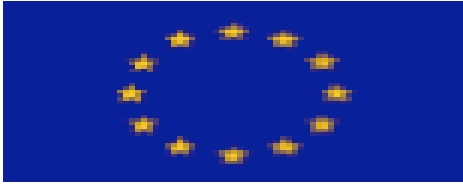


Emplois (MT)



Produire plus et mieux, un sujet d'actualité





Traité
international

Règlement
communautaire

Directive
communautaire

Des effets leviers à utiliser...
et des contraintes à dépasser...



Constitution

Loi

Décret

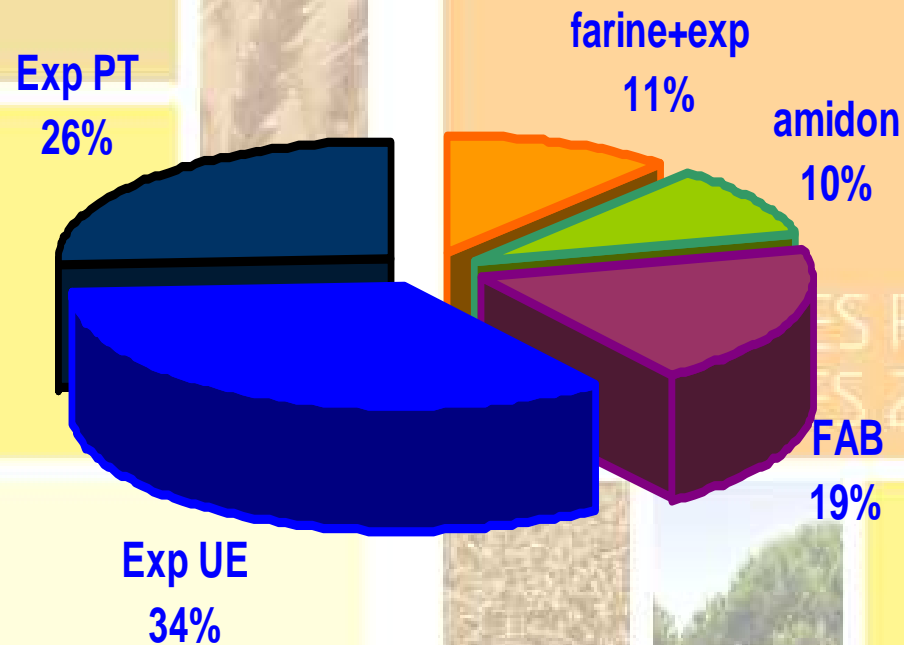
Arrêté

Circulaire

Ordonnance

Thèmes régionaux

France : % des commercialisations de céréales



Les exportations depuis les années 2000



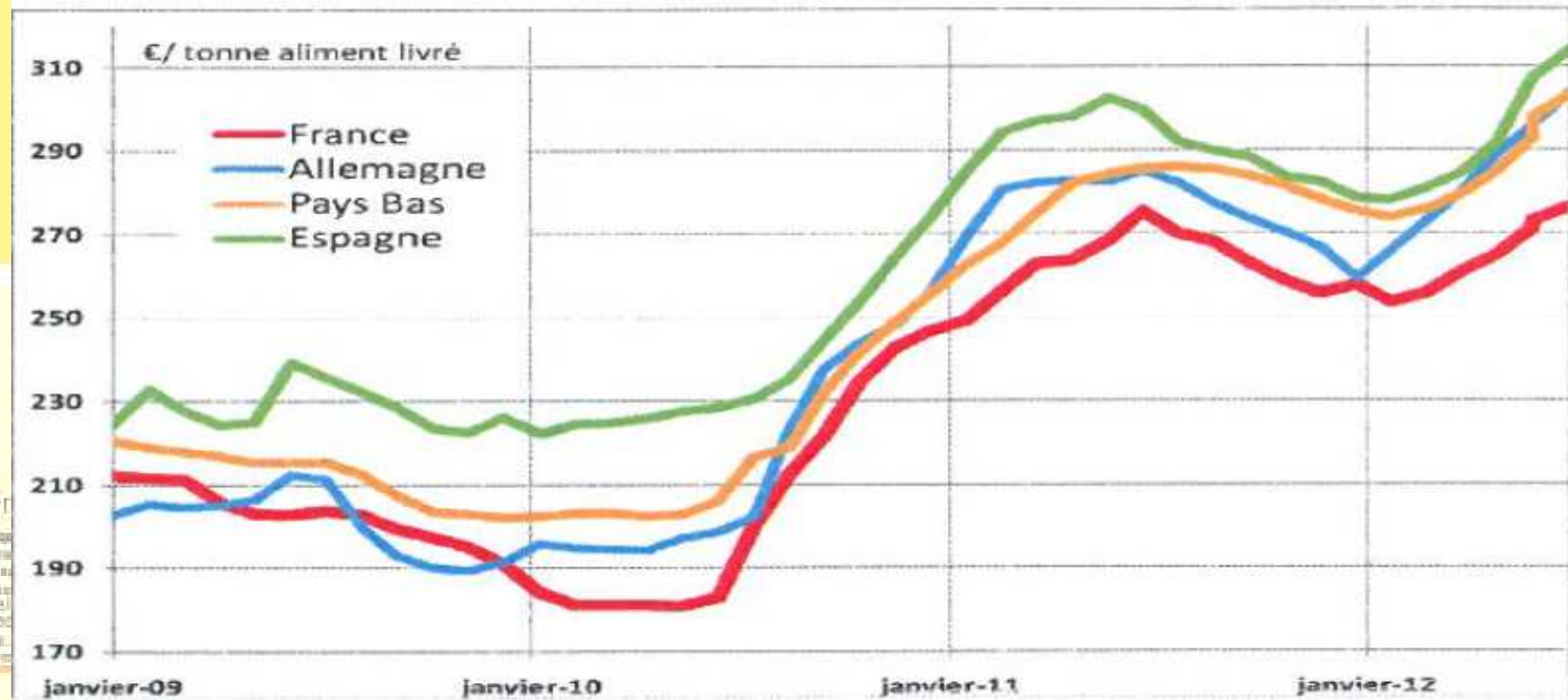
DRAP du Centre
FranceAgriMer
150 rue de Fontenay-Bermer
45042 Orléans cedex 2
Tel : 02 38 77 41 50 Fax : 02 38 77 41 37
e-mail : service.client@franceagri.fr

FranceAgriMer - 4^e section Filières et International
Unité Céréales et produits
12, rue Paul Adolphe Guyot - 75002 Paris
02 38 77 41 50 Fax : 02 38 77 41 37
e-mail : service.client@franceagri.fr

Thèmes régionaux

La concurrence européenne de l'alimentation animale

Elevage porcin naisseur-engraisseur :
prix de l'aliment livré en France et chez les principaux concurrents



Source : IFIP



***Merci de votre
attention***



FranceAgriMer

ÉTABLISSEMENT NATIONAL
DES PRODUITS DE L'AGRICULTURE ET DE LA MER