



GRANDES CULTURES EN AQUITAINE :

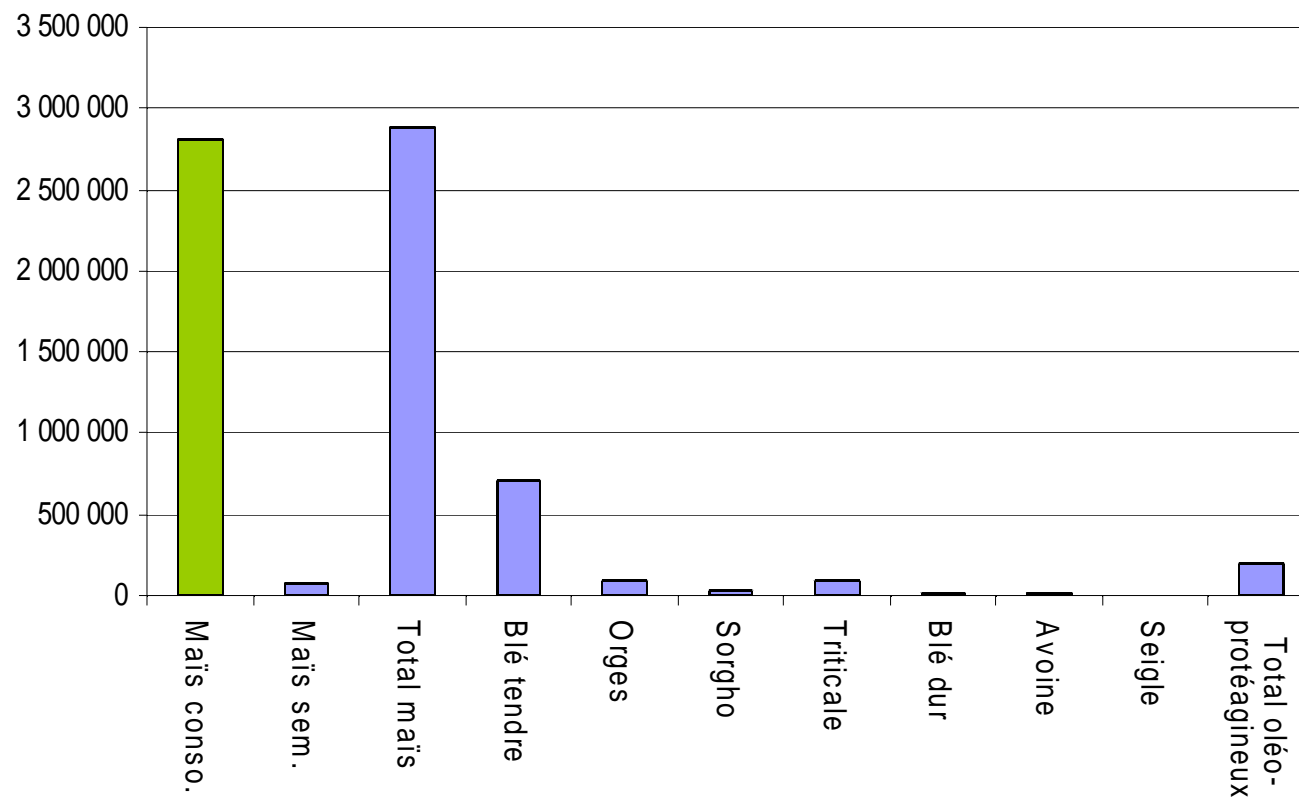
FOCUS SUR 2012/2013 et
PREVISIONS POUR 2013/2014

par V Laplace, Chef de service SRFAM DRAAF Aquitaine

Récolte 2012 : une production de blé tendre exceptionnelle



En t

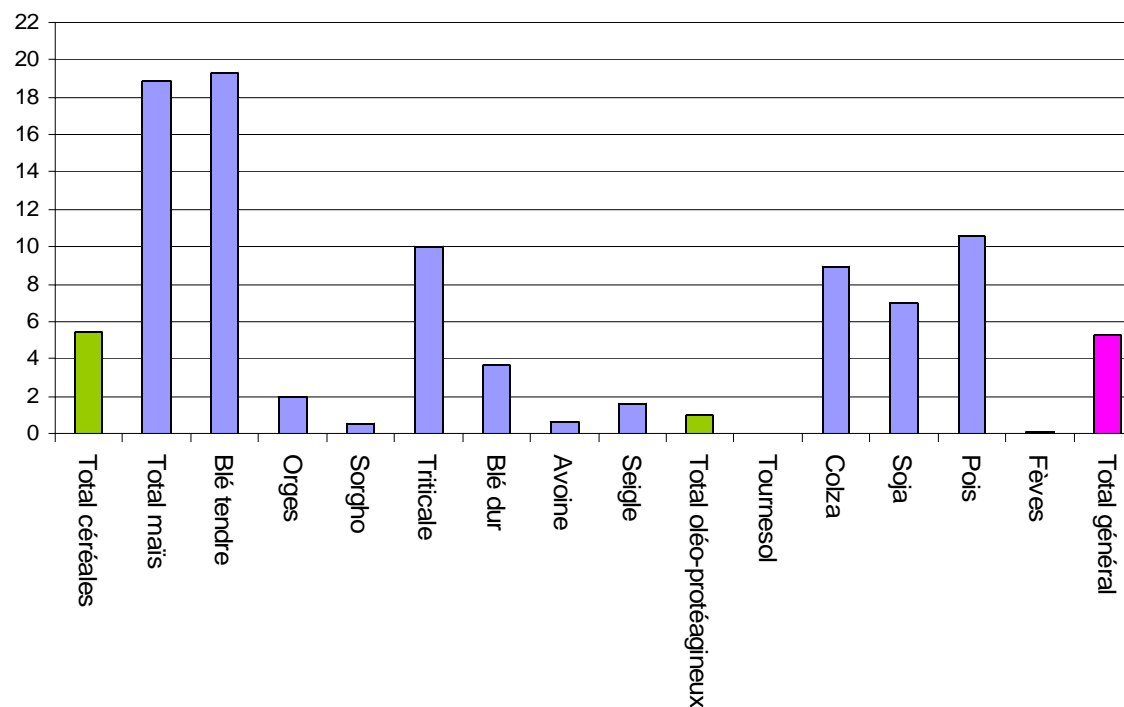


Sources : FAM

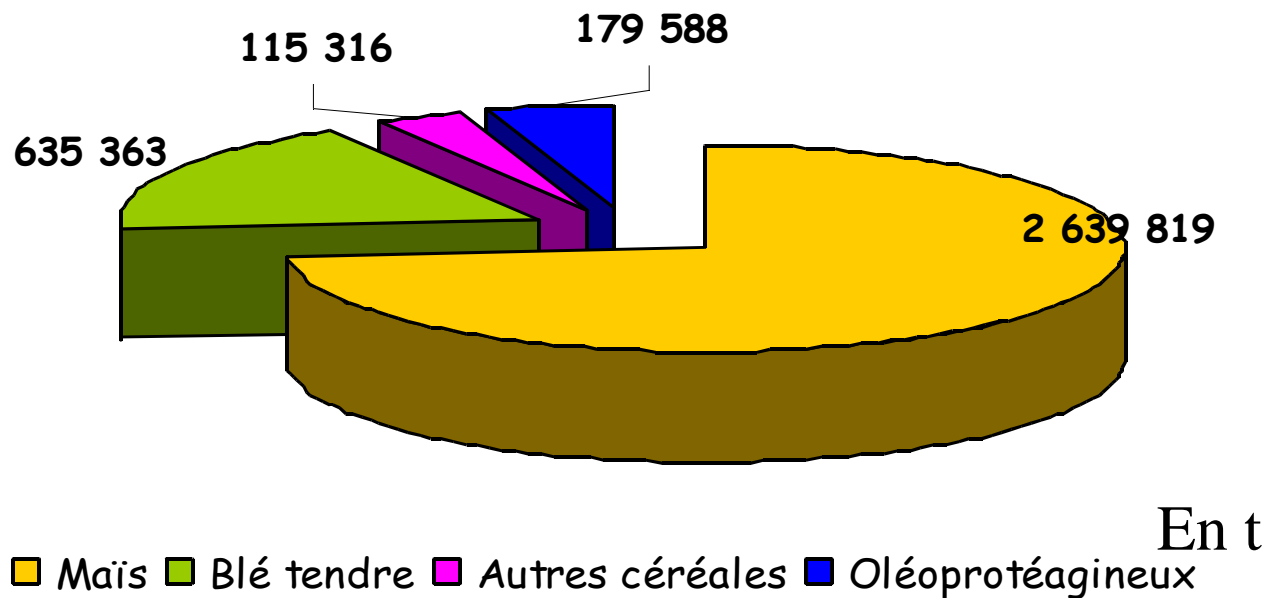
L' Aquitaine : 5 % de la production nationale de grains en 2012



En % de la prod. nat.



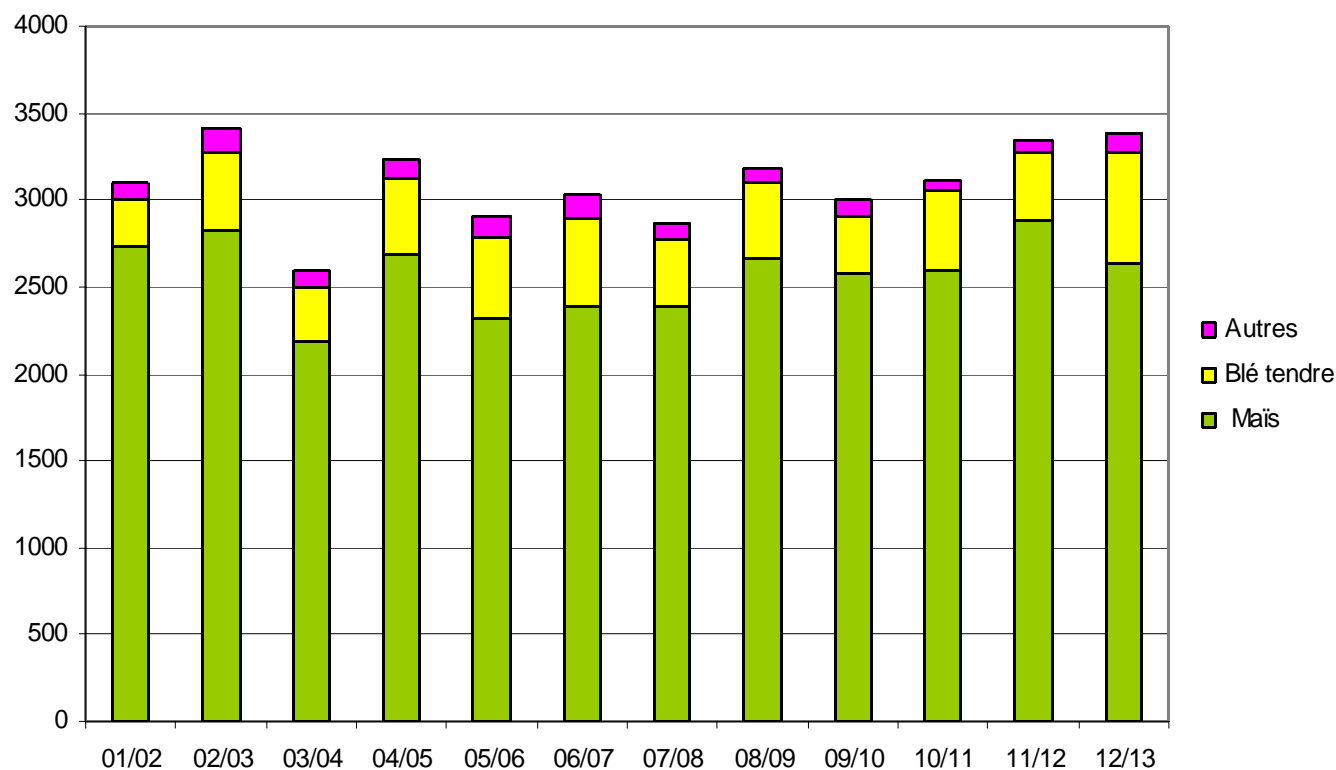
2012 : 74 % de la collecte en maïs



2012 : Maintien de la collecte grâce aux céréales à paille



En kt

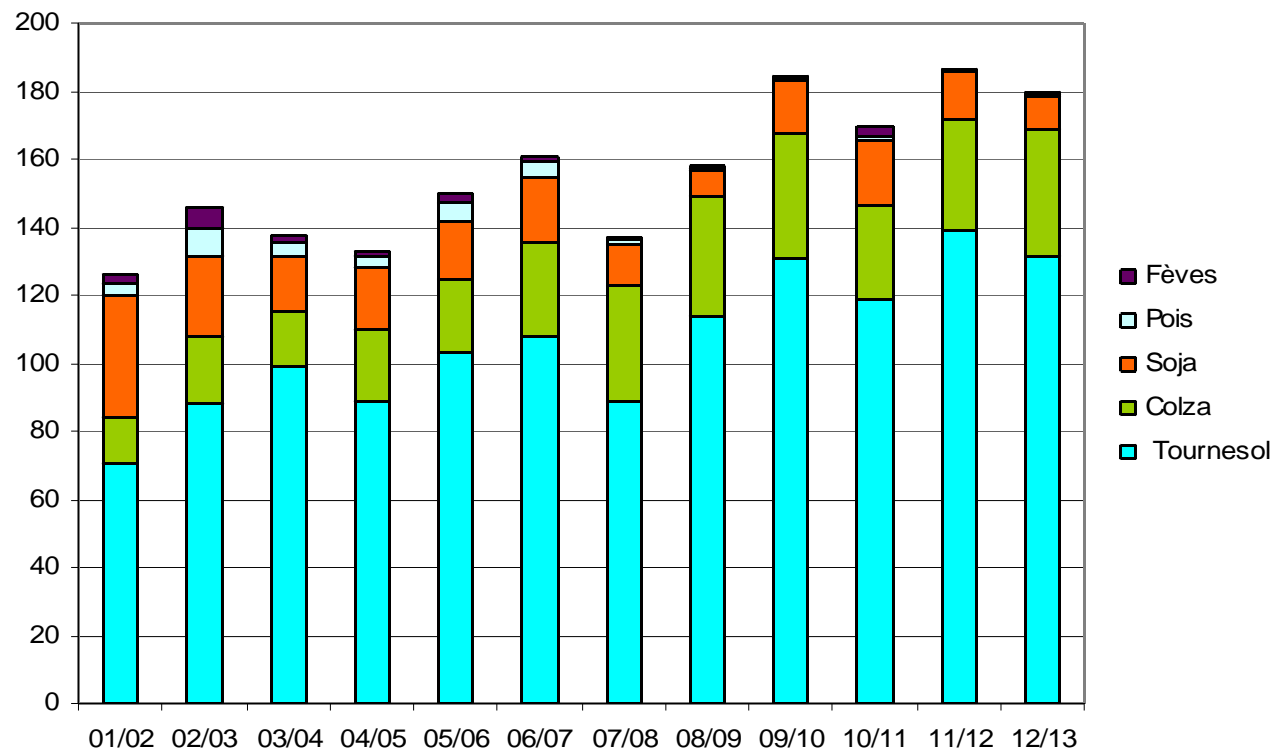


Sources : FAM

2012 : collecte exceptionnelle en colza

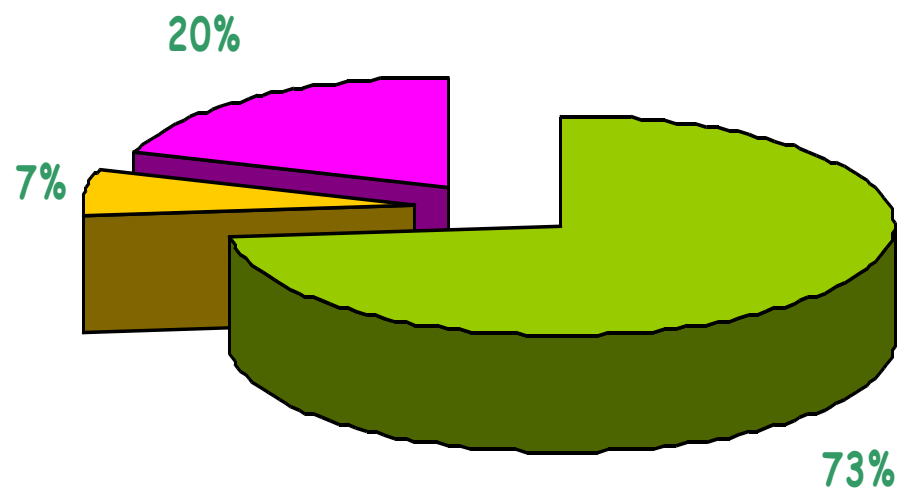


En kt



Sources : FAM

2012 : part de l'activité portuaire céréales sur les 3 B



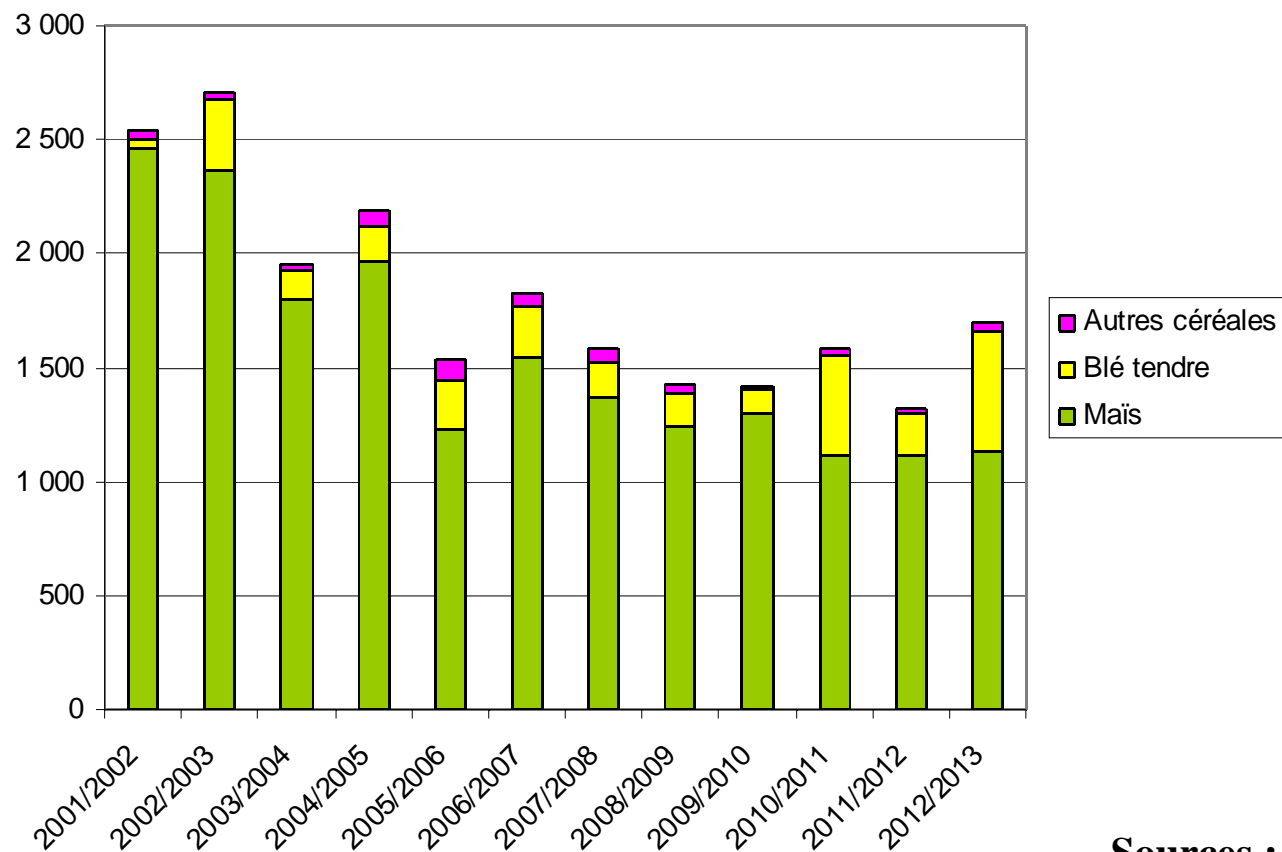
■ BASSENS ■ BLAYE ■ BAYONNE

Sources : FAM

2011 : une campagne d'exportations portuaires inattendue

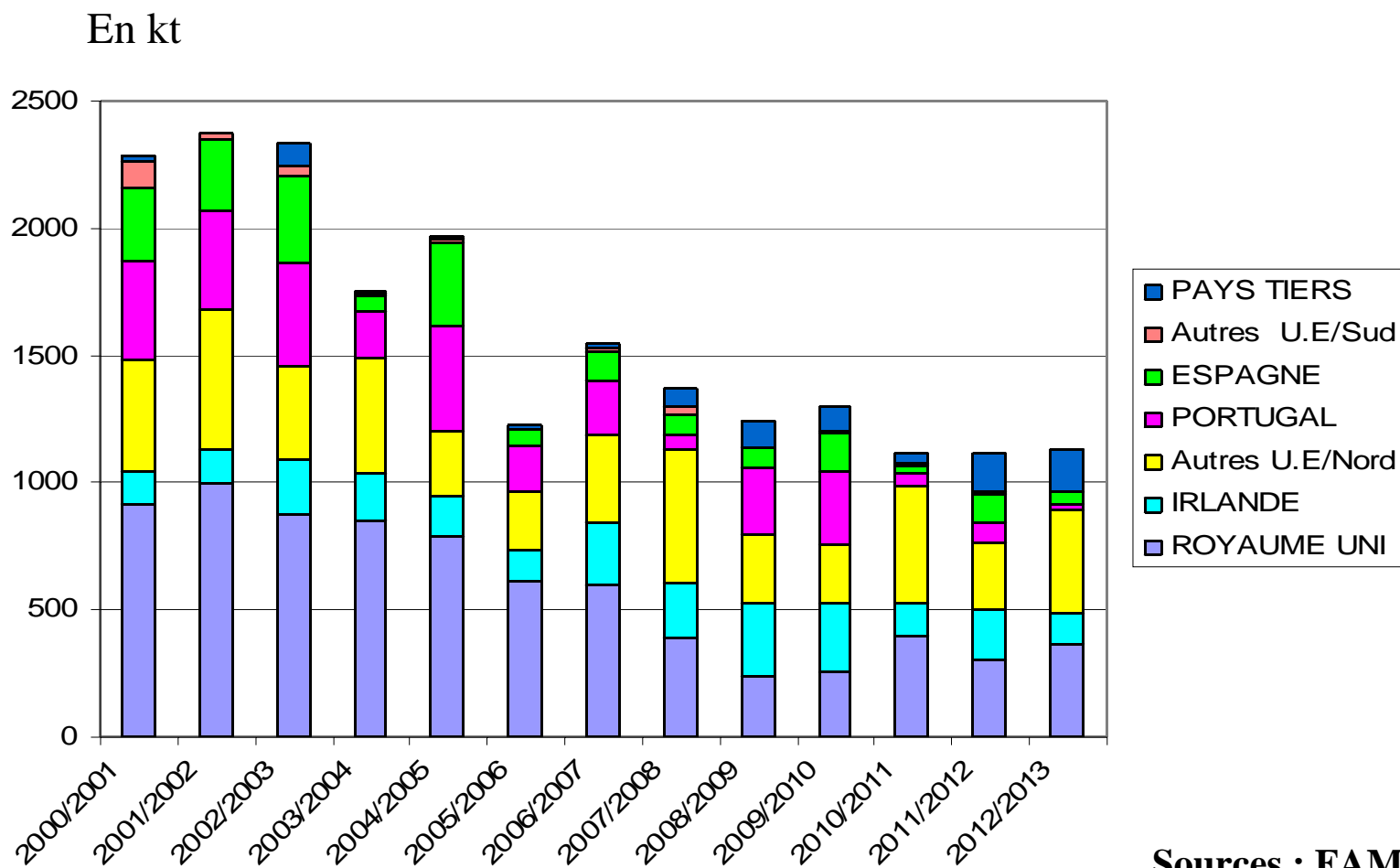


En kt



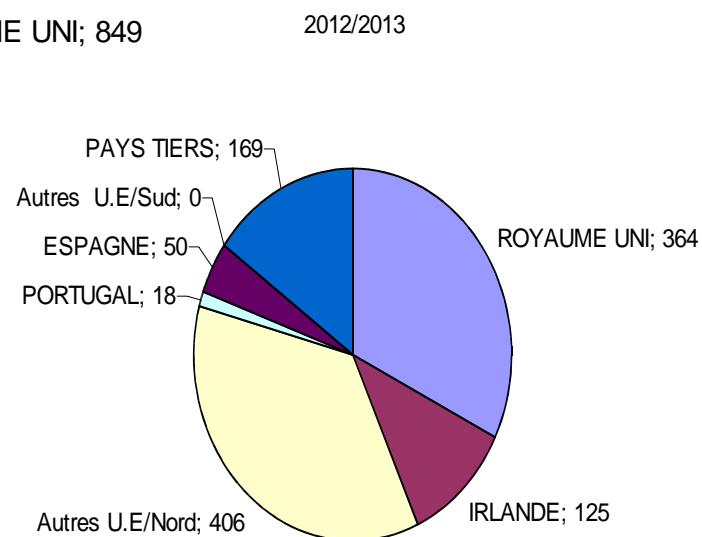
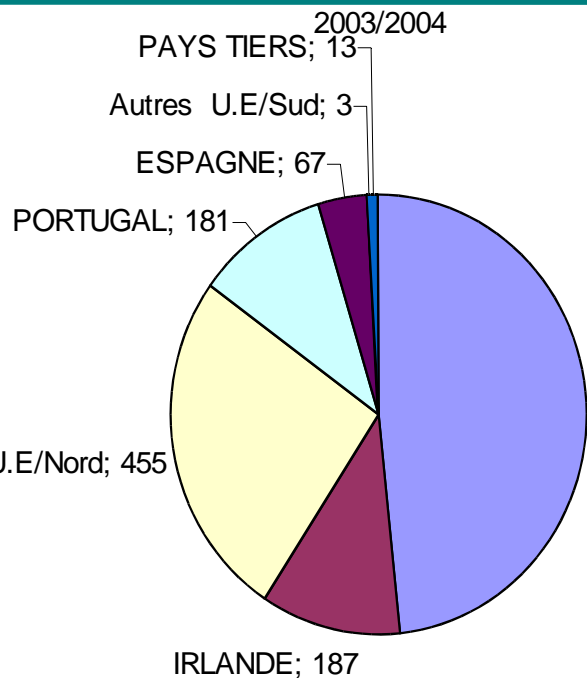
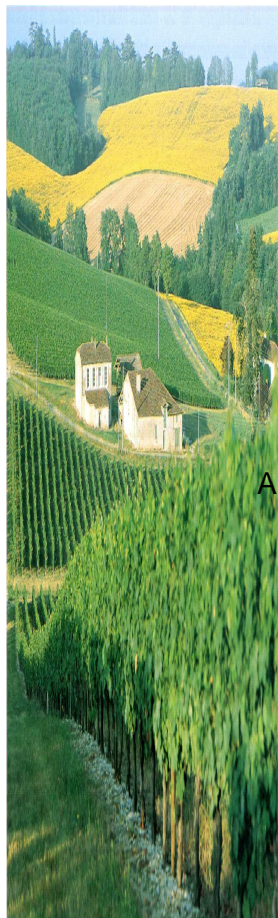
Sources : FAM

Stabilité des exportations portuaires de maïs depuis 3 campagnes



Sources : FAM

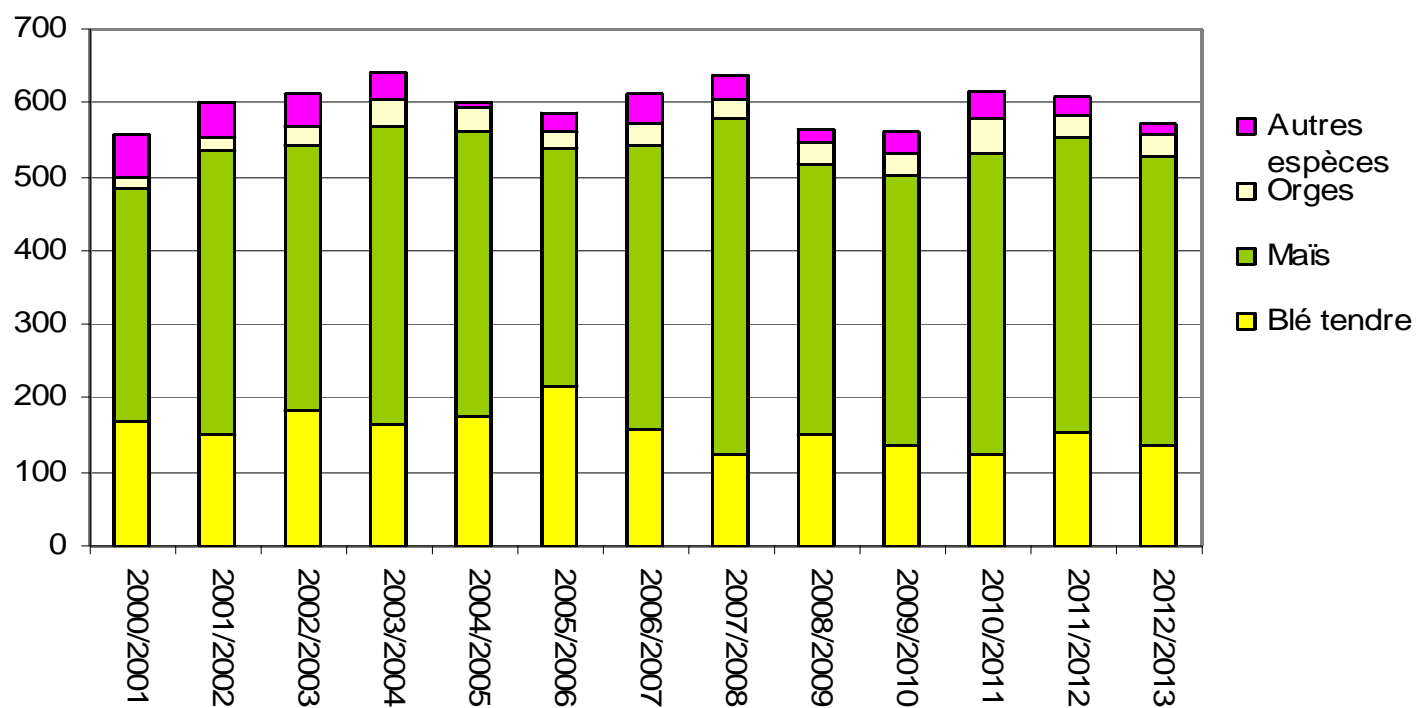
En 10 ans, une progression des exportations par les ports vers les pays tiers mais un recul vers l'intraco



2012 : forte incorporation du maïs dans les formules d'aliment du bétail industriel



En kt

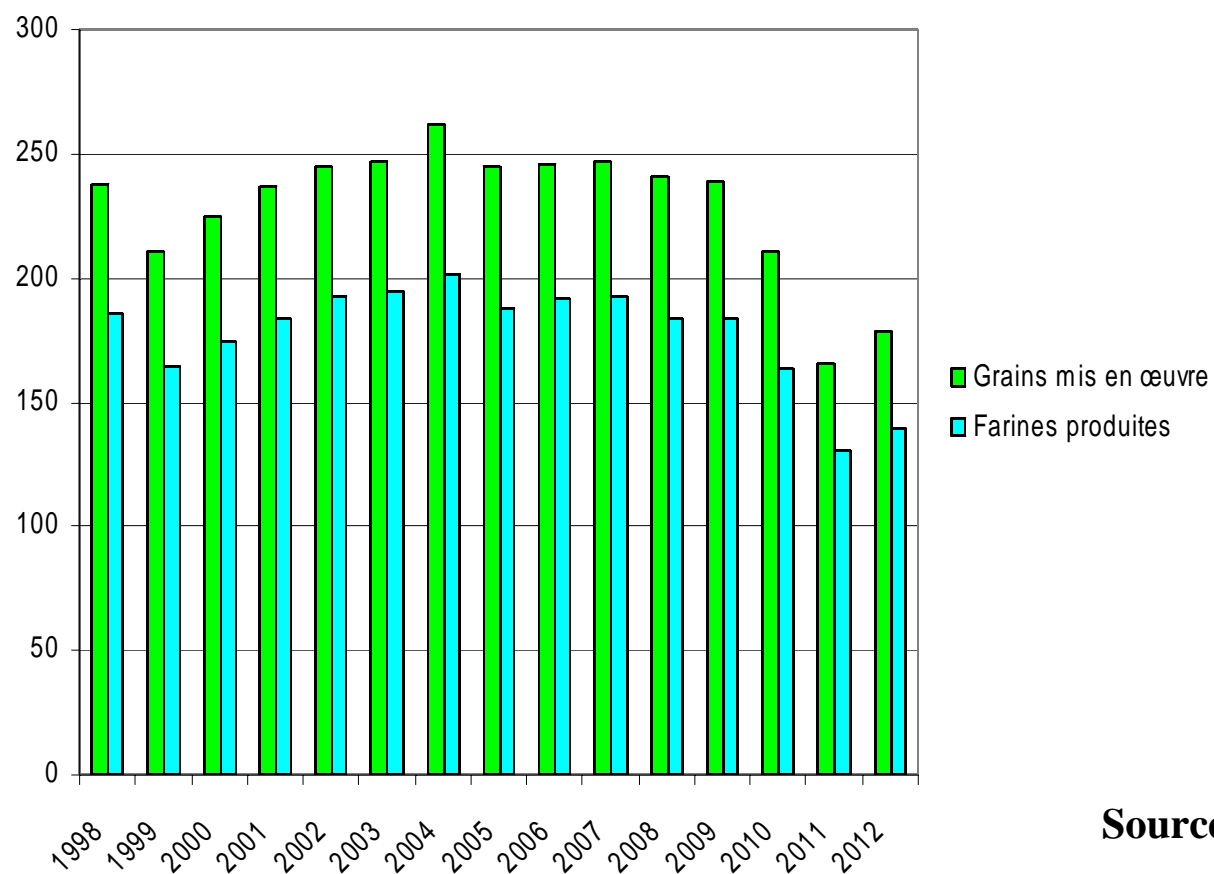


L'activité meunière repart en Aquitaine



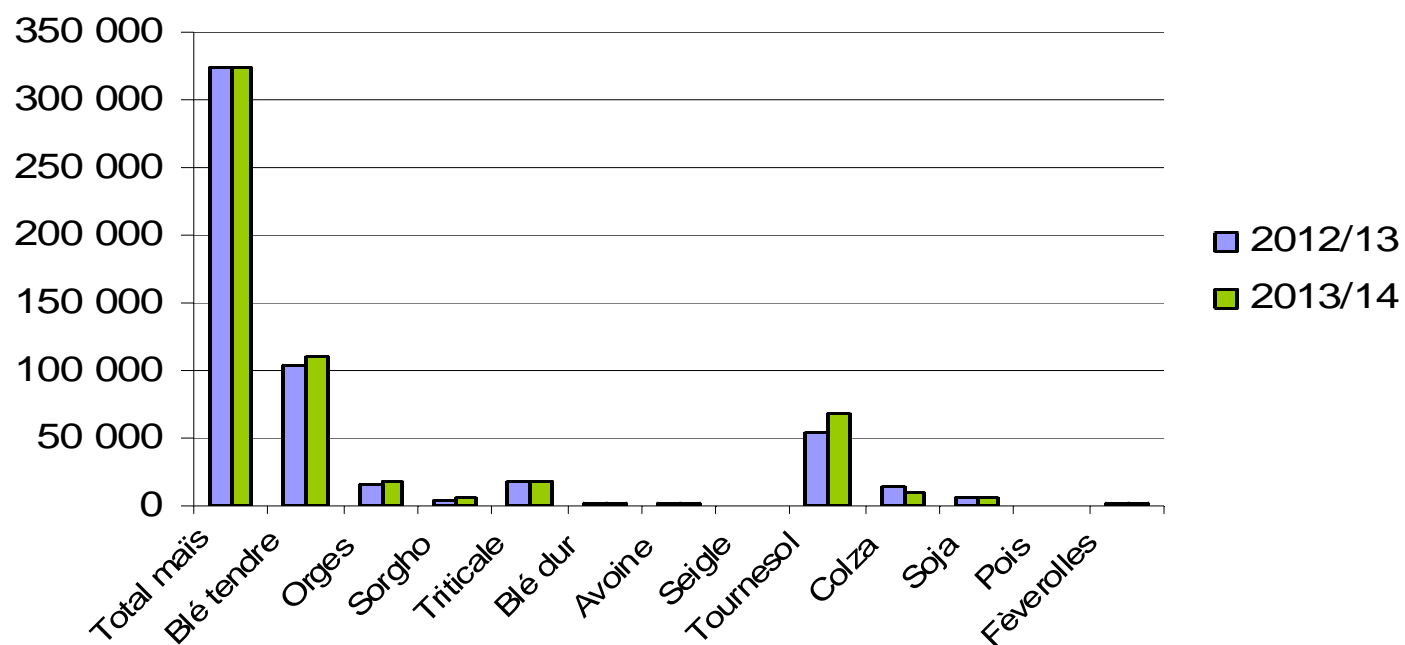
FranceAgriMer

En kt



Sources : FAM

Camp .2013 : hausse des surfaces en grandes cultures sauf en maïs

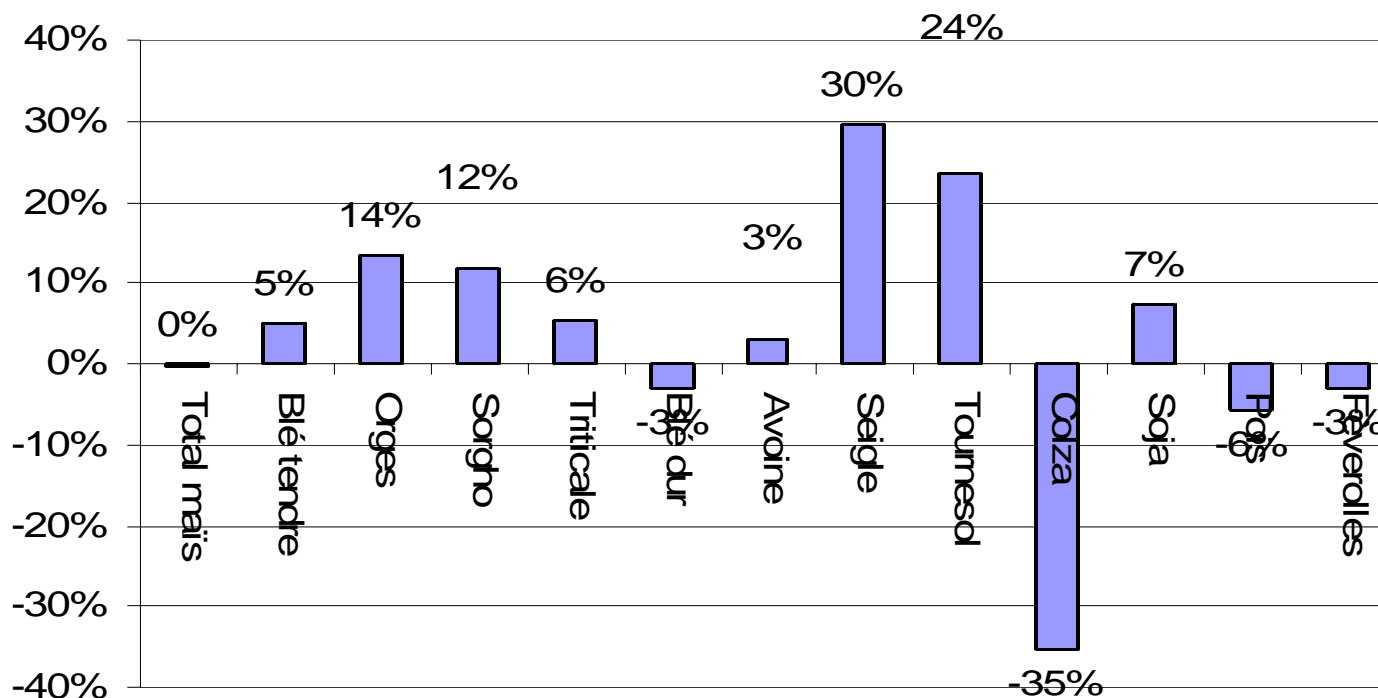


En ha

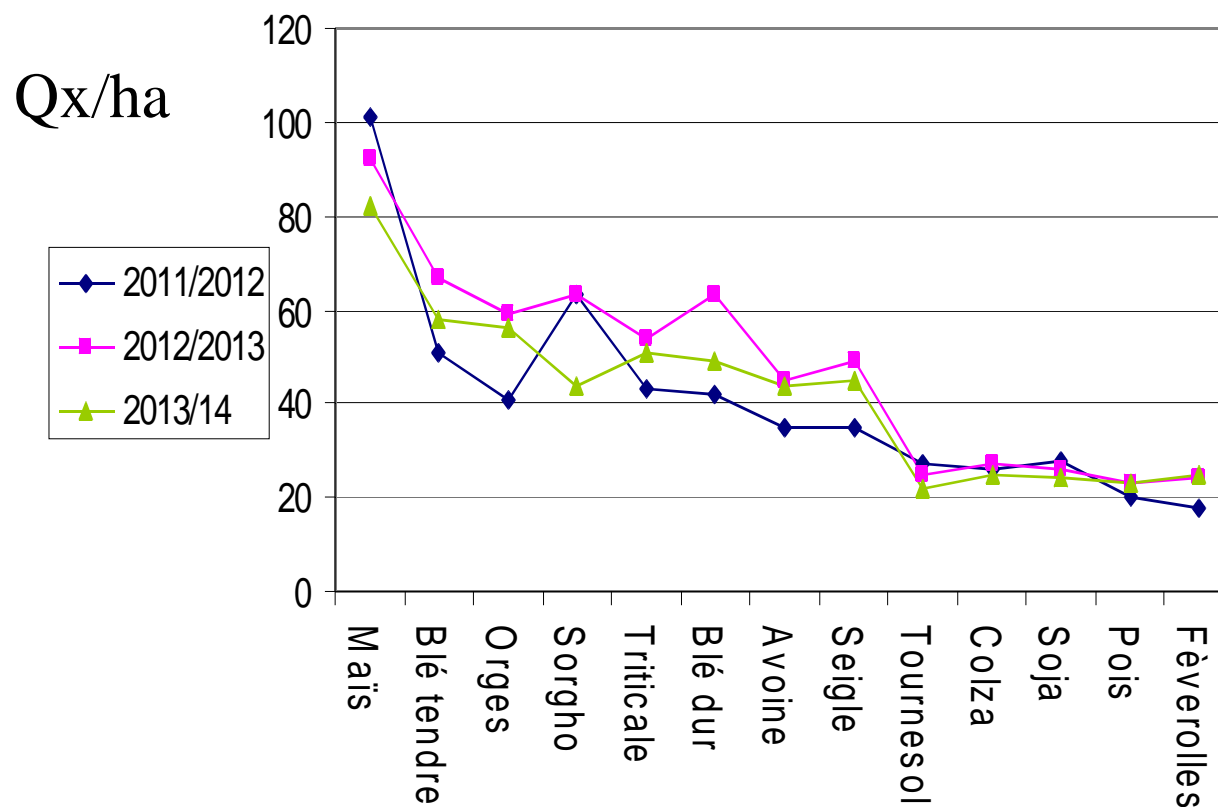
Données 26/11/2013

Sources : FAM

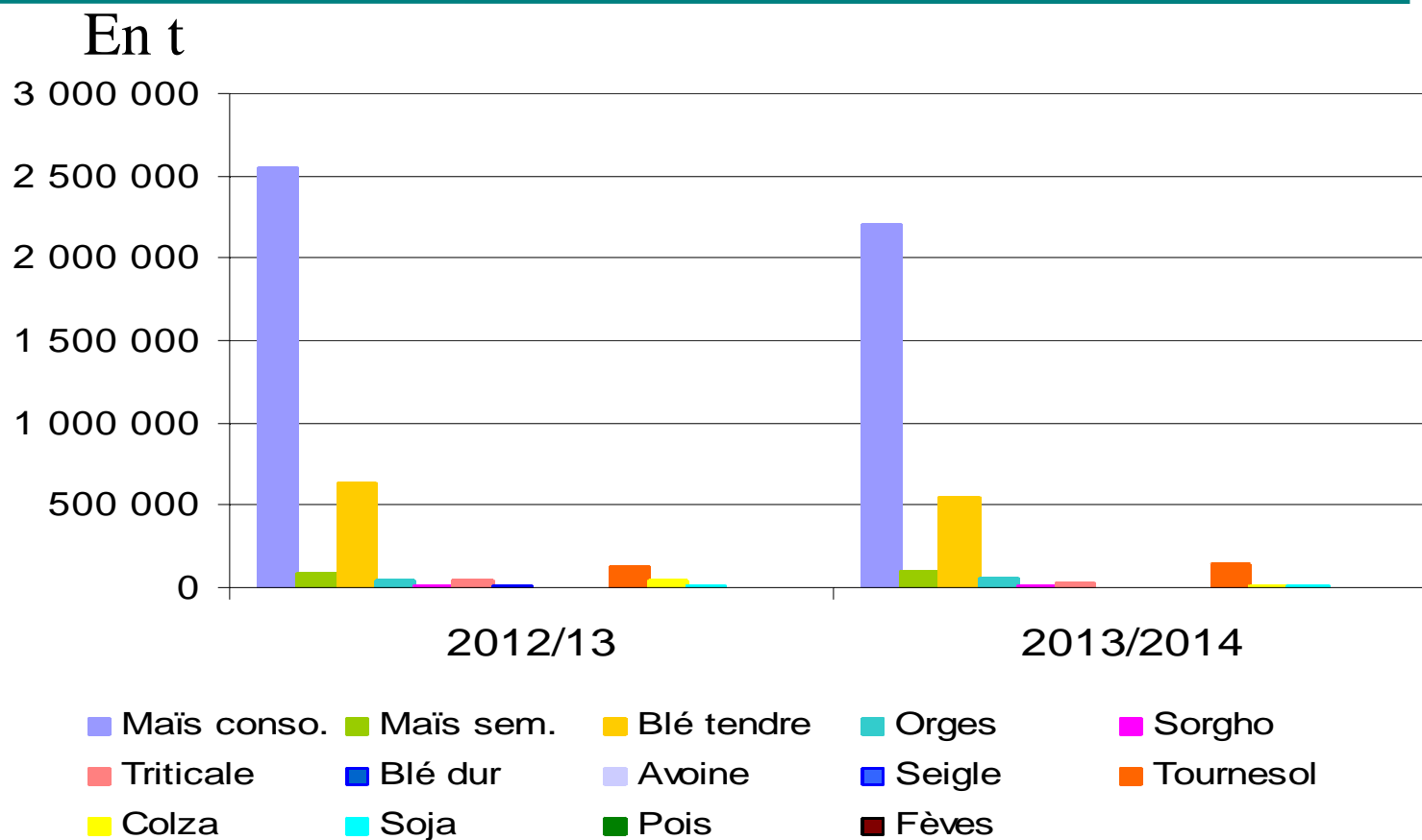
Camp. 2013 : une surface totale en grandes cultures en progression de 1 % par rapport à 2012/13



Camp. 2013 : des rendements faibles suite aux intempéries de juin et aux autres difficultés climatiques



Camp 2013 : Une baisse de la collecte programmée



Camp 2013 : avec une chute de la collecte de maïs prévisible



En t

